



# WIADOMOŚCI URZĘDU PATENTOWEGO

## T R E Ś Ć:

### CZEŚĆ I.

Ustawy, rozporządzenia, komunikaty: 45. Rzecznicy patentowi — wpis na listę. 46. Ruch służbowy w Urzędzie Patentowym Rz. P.

Orzecznictwo: 47. Najwyższy Trybunał Administracyjny — wyrok z dn. 30.4 1937 r. L. Rej. 5256/35.

### CZEŚĆ II.

48. Patenty na wynalazki — udzielenie (od Nr 24924 do Nr 25067); przeniesienie własności patentów; unieważnienie patentu; wykreślenia z rejestru. 49. Opisy patentowe. 50. Wzory — rejestracja wzorów użytkowych (od Nr 6504 do Nr 6565) i zdobniczych (od Nr 4936 do Nr 4970); przedłużenie mocy obowiązującej świadectw ochronnych; przeniesienie własności wzoru; unieważnienie rejestracji wzoru. 51. Znaki towarowe — rejestracja (od Nr 28081 do Nr 28160); przedłużenie ochrony prawnej znaków; zmiany w rejestrze; unieważnienie rejestracji; wykreślenia z rejestru.

## SOMMAIRE:

### 1<sup>e</sup> PARTIE.

Législation, informations: 45. Agents de brevets — inscription sur la liste. 46. Personnel.

Jurisprudence: 47. Tribunal Suprême Administratif — arrêt du 30.4 1937, L. Rej. 5256/35.

### 2<sup>me</sup> PARTIE.

48. Brevets d'invention — délivrance (du Nr 24924 au Nr 25067); cession des droits aux brevets; nullité du brevet; radiations du registre. 49. Brevets imprimés. 50. Modèles — registration des modèles d'utilité (du Nr 6504 au Nr 6565) et des modèles d'ornement (du Nr 4936 au Nr 4970); prolongation de la validité des certificats de protection; cession du droit au modèle; nullité de la registration. 51. Marques de fabrique ou de commerce — registration (du Nr 28081 au 28160); renouvellements des marques; changements dans le registre; nullité de la registration; radiations du registre.



# USTAWY, ROZPORZĄDZENIA, KOMUNIKATY.

45.

## RZECZNICY PATENTOWI.

### Wpis na listę.

Na zasadzie art. 240 rozporządzenia Prezydenta Rzeczypospolitej z dnia 22 marca 1928 r. o ochronie wynalazków, wzorów i znaków towarowych (Dz. U. R. P. nr 39, poz. 384) został wpisany na urzędową listę rzeczników patentowych:

Inż. Markus Kaufmann — dnia 29 maja 1937 r., pod nr bież. 30, z siedzibą w Katowicach przy ul. Sienkiewicza 25.

46.

## RUCH SŁUŻBOWY

w Urzędzie Patentowym Rzeczypospolitej Polskiej.

Zieleniewski Bolesław Inż., kontr. Radca, p. o. Naczelnika Wydziału, mianowany proviz. Naczelnikiem Wydziału z dniem 15 maja 1937 r.

Przetowski Izaak Inż. zaangażowany w charakterze kontr. Radcy technicznego od dnia 20 maja 1937 r.

Stieber Henryk Inż., kontr. Radca, zwolniony na własną prośbę z dniem 30 kwietnia 1937 r.

# ORZECZNICTWO.

47.

## NAJWYŻSZY TRYBUNAŁ ADMINISTRACYJNY.

*Najwyższy Trybunał Administracyjny w sprawie ze skargi Jerzego Prus-Szczepanowskiego we Lwowie na orzeczenie Wydziału Odwoławczego Urzędu Patentowego Rzeczypospolitej Polskiej z dnia 21 marca 1935 r. nr Odw. 1724/34, dotyczące wykreślenia z rejestru patentowego patentu nr 4216 — oddalił skargę jako nieuzasadnioną.*

(Wyrok z dn. 30 kwietnia 1937 r., L. Rej. 5256/35).

### POWODY.

Decyzją z 2 października 1934 r. nr Pat. 4216 Wydział Zgłoszeń wynalazków Urzędu Patentowego R. P. zarządził na zasadzie art. 12 i 44 prawa z 22 marca 1928 r. (poz. 384 Dz. n.) wykreślenie z rejestru patentu nr 4216 na urządzenie do wydobywania płynów z otworów wiertniczych, udzielonego pierwotnie Tadeuszowi Gawlikowi, Janowi Wójcickiemu i Zygmuntowi Lendusze, a następnie przepisane na Jerzego Prus-Szczepanowskiego, ponieważ opłata za 9-ty rok

trwania tego patentu nie została uiszczona w ciągu 6 miesięcy od terminu jej płatności. Odwołania Jerzego Prus-Szczepanowskiego Wydział Odwoławczy Urzędu Patentowego orzeczeniem z 21 marca 1935 r. nr Odw. 1724/34 nie uwzględnił, podając w motywach, że z kategorię brzmienia przepisu art. 12 lit. a prawa wzmiankowanego wynika, że zaniechanie określonego w ustawie terminu powoduje samo przez się zgaśnięcie patentu bez względu na to, z jakich przyczyn termin nie został dotrzymany i bez względu nawet na wolę właściciela patentu utrzymania go w mocy.

Na orzeczenie to wniósł Jerzy Prus-Szczepanowski skargę do Najwyższego Trybunału Administracyjnego, który rozważył, co następuje:

Na zarzut wadliwości postępowania, skierowany przeciwko Wydziałowi Zgłoszeń wynalazków z powodu pominięcia przez ten Wydział milczeniem wniosku strony, umieszczonego na odwrocie czeku P. K. O. z 24 września 1934 r. o przyjęcie spóźnionej opłaty patentowej wraz z grzywną, a równocześnie, zdaniem skarżącego, z prośbą o przywrócenie terminu, zaniechanego wskutek przeszkód nie do przewyciężenia,



Najwyższy Trybunał Administracyjny za-  
uważa, że wspomniana notatka brzmi jak  
następuje:

„Mgr. Jerzy Prus-Szczepanowski przeka-  
zuje zł 520 — jako opłatę roczną IX-tą od pa-  
tentu nr 4216 z 30% grzywny“; jeżeli zatem  
władza treści tej notatki nie potraktowała  
jako prośby o przywrócenie terminu wpła-  
ty, to Trybunał nie dopatrzyl się w tym wa-  
dliwości postępowania, gdyż brzmienie tej  
notatki nie wskazuje na taką prośbę.

Co się zaś tyczy zarzutów wadliwości po-  
stępowania z powodu, że Wydział Odwoław-  
czy nie przeprowadził dowodu zawniosko-  
wanego przez stronę na powyższe okoliczno-  
ści jak również z powodu, że wydział Odwo-  
ławczy nie uwzględnił należycie i nie rozwa-  
żył przeszkód, które wywołały opóźnienie  
w uiszczeniu opłaty bez winy skarżącego,  
dalej że zachodzą niejasności i sprzeczności  
ustaleń władzy pozwanej ze stanem faktycz-  
nym, prowadzące do błędnych konkluzyj,  
wreszcie z powodu, że władza pozwana nie  
zajęła się kwestią, czy uchybienie terminu  
wpłaty nastąpiło — jak twierdzi skarżący—  
bez jego winy, to odnośnie tych zarzutów  
Trybunał zaznacza, że władza pozwana opar-  
ła zaskarżone orzeczenie wyłącznie na tej  
podstawie, że patent w myśl art. 12 lit. a) ga-  
śnie, jeżeli opłata za rok bieżący zalega po-  
nad sześć miesięcy. Gdy zaś władza pozwa-  
na zajęła stanowisko prawne, że wygaśnie-  
cie patentu następuje z mocy samego pra-  
wa bez względu na to, z jakich przyczyn ter-  
min nie został dotrzymany, co odpowiada  
zapatrywaniu prawnemu, wyrażonemu w  
wyroku Najwyższego Trybunału Admini-  
stracyjnego z 12 kwietnia 1937 r. L. Rej.  
2032/35 w analogicznej sprawie firmy Eisen-  
werke Gesellschaft Maximilianshütte, Ro-  
senberg (Niemcy), to w konsekwencji nie po-

trzebowała ta władza zajmować się wysu-  
niętymi w odwołaniu momentami gospodar-  
czymi, którymi skarżący usiłował usprawie-  
dliwić opóźnienie złożenia opłaty patento-  
wej.

Chybionym jest następnie powołanie się  
w skardze na poprzednią praktykę Wydzia-  
łu Odwoławczego w analogicznych przypad-  
kach przed wydaniem zaskarżonego orze-  
czenia, w szczególności na fakt przyjęcia  
spóźnionej także w latach poprzedzających  
opłaty patentowej od tego samego patentu  
nr 4216; dawniejsza bowiem praktyka Wy-  
działu Odwoławczego nie może stać na prze-  
szkodzie zastosowaniu odmiennej niż do-  
tychczas praktyki, jeżeli ta nowa praktyka  
uzasadniona jest w obowiązujących przepi-  
sach prawnych.

Twierdzenie wreszcie skargi, że skarżący  
dopuścił się uchybienia terminu płatności,  
polegając na wyjaśnieniu, udzielonym mu  
w Urzędzie Patentowym tej treści, że odwo-  
łania od decyzji, odmawiających przywró-  
cenia terminu bywają uwzględniane, jest  
bez znaczenia, ile że ewentualna opinia po-  
szczególnych urzędników, jako czynników  
niedecydujących, nie może skutkować nie-  
legalności zaskarżonego orzeczenia z powo-  
du jego niezgodności z powyższą opinią.  
Z tego też względu nietrafne jest żądanie za-  
stosowania w niniejszej sprawie analogicz-  
nej interpretacji art. 77 prawa o postępowan-  
iu administracyjnym, gdyż ten przepis od-  
nosi się wyraźnie do błędnych objaśnień  
władzy w przedmiocie przysługujących stro-  
nie środków prawnych.

Ponieważ Najwyższy Trybunał Admini-  
stracyjny nie dopatrzyl się nielegalności za-  
skarżonego orzeczenia we wskazanych w  
skardze kierunkach, należało skargę tę od-  
dalić jako nieuzasadnioną.



## CZĘŚĆ II.

48.

## PATENTY NA WYNAŁAZKI.

## Udzielenie.

Tłustym drukiem oznaczono numer patentu. Cyfry i litery przed numerem patentu oznaczają klasę, podklasę, grupę i podgrupę, do której zaliczono wynalazek. Następnie kolejno są umieszczone: nazwisko właściciela patentu; tytuł wynalazku; data zgłoszenia; po skrócie „Pierwsz.”, który oznacza pierwszeństwo ze zgłoszenia w jednym z krajów, należących do Konwencji Związkowej Paryskiej, data zgłoszenia zagranicznego i w nawiasie kraj, gdzie zgłoszenia dokonano; data udzielenia patentu.

1c, 1/01 **24938**. Gerard Jan de Vooy (Erke-lenz (Niemcy) i Westfalia-Dinnendahl-Grö-pel Aktiengesellschaft (Bochum, Niemcy). Urządzenie do wzbogacania węgla za pomocą cieczy o większym ciężarze właściwym od ciężaru właściwego wody. 6.6 1935. Pierwsz. 7.6 1934 (Niemcy). Udzielono 7.5 1937.

3a, 4/06 **25063**. Fabryka i Pralnia Bielizny „Opus” Spółka Akcyjna (Warszawa, Polska). Miękki kołnierzyk wykładany i usztywniacz do tego kołnierzyka. 28.2 1936. Udzielono 31.5 1937.

6e **24964**. Heinrich Frings (Bonn, Niemcy). Urządzenie do wytwarzania octu sposobem ciągłego krążenia. 27.11 1935. Udzielono 10.5 1937.

7a, 23 **24980**. Venesta Limited (Londyn, Wielka Brytania) i Angus Love (Londyn, Wielka Brytania). Urządzenie do regulowania ciśnienia hydraulicznego, stosowanego w walcarkach walcujących lub walcarkach zgniatających. 4.4 1936. Pierwsz. 5.4 1935 (Wielka Brytania). Udzielono 18.5 1937.

8b, 10/06 **24975**. Rinaldo Canfori (Schio, Vicenza, Włochy) i Giovanni Beltrame (Schio, Vicenza, Włochy). Urządzenie do samoczynnego prowadzenia tkanin przy postrzygar-kach jak również wszelkich maszynach, do których tkanina jest wprowadzana w stanie rozpiętym. 16.5 1934. Pierwsz. 18.5 1933 (Włochy). Udzielono 18.5 1937.

8i, 1 **24941**. Arnold Schöler (Łódź, Polska). Sposób bielenia bawełny oraz środek do wykonywania tego sposobu. 22.8 1935. Udzielono 7.5 1937.

8k, 1 **24965**. Willy Seck (Berlin, Niemcy). Sposób zmniejszania lepkości kłajstrów skrobiowych. 29.11 1935. Pierwsz. 10.12 1934 dla zastrz. 1, 2; 1.6 1935 dla zastrz. 3 (Niemcy). Udzielono 10.5 1937.

8k, 1 **24990**. Tootal Broadhurst Lee Company Limited (Manchester, Wielka Brytania). Sposób obróbki celulozowych materiałów włóknistych. 8.1 1935. Pierwsz. 25.1 1934 (Wielka Brytania). Udzielono 18.5 1937.

8m, 1/04 **25066**. I. G. Farbenindustrie Aktiengesellschaft (Frankfurt n. M., Niemcy).

Sposób farbowania materiałów zawierających celulozę. 4.5 1936. Pierwsz. 9.5 1935 dla zastrz. 1, 2; 31.5 1935 dla zastrz. 3 (Niemcy). Udzielono 31.5 1937.

8n, 5/01 **24979**. The Calico Printers' Association Limited (Manchester, Wielka Brytania). Sposób wytwarzania tkanin wzorzystych. 21.1 1936. Pierwsz. 21.2 1935 (Wielka Brytania). Udzielono 18.5 1937.

12c, 1 **25010**. Usines de Melle Société Anonyme (Melle, Deux-Sèvres, Francja). Sposób ekstrakcji rozpuszczalnikami produktów rozpuszczonych oraz urządzenie do wykonywania tego sposobu. Dodatkowy do patentu nr 14729. 1.12 1934. Pierwsz. 7.12 1933 (Francja). Udzielono 21.5 1937.

12i, 18 **24947**. Otto Röhm (Darmstadt, Niemcy). Sposób wytwarzania trwałych preparatów z wielosiarczków potasowców. 27.2 1936. Pierwsz. 1.4 1935 (Niemcy). Udzielono 7.5 1937.

12i, 31 **24983**. Chemische Werke vorm. H. & E. Albert (Wiesbaden-Biebrich, Niemcy). Sposób wytwarzania wielofosforanów. 6.12 1934. Pierwsz. 31.1 1934 (Niemcy). Udzielono 18.5 1937.

12m, 3 **24935**. I. G. Farbenindustrie Aktiengesellschaft (Frankfurt n. M., Niemcy). Sposób wytwarzania bezwodnego obojętnego węglanu magnezu z dolomitu lub z wapniaka. 2.5 1935. Pierwsz. 19.5 1934 (Niemcy). Udzielono 7.5 1937.

12m, 5 **25039**. Lonza Elektrizitätswerke und Chemische Fabriken Aktiengesellschaft (Bazyleja, Szwajcaria). Sposób wytwarzania glinki, praktycznie biorąc wolnej od kwasu krzemowego, z glinianów wapniowców. 25.3 1936. Pierwsz. 20.4 1935 dla zastrz. 1; 11.1 1936 dla zastrz. 2 i 3 (Niemcy). Udzielono 26.5 1937.

12o, 1/03 **25020**. I. G. Farbenindustrie Aktiengesellschaft (Frankfurt n. M., Niemcy). Sposób przemiany tlenków węgla za pomocą wodoru. 26.2 1936. Pierwsz. 9.4 1935 (Niemcy). Udzielono 21.5 1937.

12o, 12 **24940**. Bombrini Parodi-Delfino (Rzym, Włochy). Sposób wytwarzania po-



chodnych alkylotrójmetylolometanów. 16.8 1935. Pierwsz. 17.8 1934 (Włochy). Udzielono 7.5 1937.

12o, 21 **25067**. F. Hoffmann-La Roche & Co Aktiengesellschaft (Bazyleja, Szwajcaria). Sposób wytwarzania kwasu l-askorbinowego (witaminy C). Dodatkowy do patentu nr 22321. 10.6 1936. Pierwsz. 26.11 1935 (Szwajcaria). Udzielono 31.5 1937.

12q, 32/30 **24926**. Pharmaceutische Gesellschaft Vadag - Aktiengesellschaft (Vaduz, Liechtenstein). Sposób oczyszczania surowej zasady dwuamino-dwuoksy-arsenobenzenu od zawartych w niej zanieczyszczeń toksycznych. 23.3 1934. Udzielono 7.5 1937.

13a, 23/70 **24953**. Arnold Tross (Berlin, Niemcy). Połączenie rozpórkowe zwłaszcza do kotłów parowozów. Dodatkowy do patentu nr 21693. 12.9 1933. Udzielono 10.5 1937.

13g, 6/01 **24933**. Herbert Monden (Świętochłowice, Polska) i Kurt Skroch (Katowice, Polska). Palnik do odparowywania i ogrzewania cieczy i wytwarzania pary niskoprężnej przez zanurzenie palnika w cieczy. 18.4 1935. Udzielono 7.5 1937.

13g, 6/02 **25027**. Aktiengesellschaft Brown, Boveri & Cie (Baden, Szwajcaria). Wytwórnicza pary, zwłaszcza zaopatrzona w palenisko pracujące pod ciśnieniem i posiadające wielką szybkość przepływu gazów spalinywych. 28.9 1934. Pierwsz. 15.11 1933 (Niemcy). Udzielono 26.5 1937.

15e, 12/03 **25058**. Société des Procédés Serge Beaune (Creteil, Francja). Odejmwana powłoka do walców, płyt lub innych tym podobnych narzędzi drukarskich, sposób jej wytwarzania, urządzenie do tego celu oraz masa do wyrobu powłoki. 28.9 1935. Pierwsz. 5.10 1934 (Francja). Udzielono 31.5 1937.

15i, 3/01 **25046**. Fridolin Semmler (Göttingen, Niemcy) i Hans Fischer (Göttingen, Niemcy). Przyrząd do księgowania przebitkowego na oddzielnych kartkach. 19.1 1935. Pierwsz. 19.1 1934 (Niemcy). Udzielono 31.5 1937.

17a, 8/01 **24958**. N. V. Naamlooze Vennootschap Athano (Rotterdam, Niderlandy). Chłodziarka absorbcyjna. 9.5 1934. Pierwsz. 11.5 1933 (Belgia). Udzielono 10.5 1937.

17a, 8/02 **24957**. N. V. Naamlooze Vennootschap Athano (Rotterdam, Niderlandy). Chłodziarka obsorbacyjna, pracująca z udziałem gazu pomocniczego. 9.5 1934. Pierwsz. 11.5 1933 (Belgia). Udzielono 10.5 1937.

17g, 2/01 **25042**. Gesellschaft für Linde's Eismaschinen A. G. (Höllriegelskreuth, Niemcy). Sposób rozdzielania mieszanin gazowych o niskim punkcie wrzenia. 9.2 1934. Pierwsz. 16.2 1933 dla zastrz. 1 i 2; 3.10 1933 dla zastrz. 3—5 (Niemcy). Udzielono 31.5 1937.

18c, 2/23 **25012**. Société Anonyme des Laminiers, Hauts-Fourneaux, Forges, Fonderies et Usines de la Providence (Marchienne-Au-Pont, Belgia). Sposób obróbki cieplnej szyn różnego rodzaju. 4.3 1935. Pierwsz. 14.3 1934 (Niemcy). Udzielono 21.5 1937.

18d, 2/20 **24972**. Fried. Krupp Aktiengesellschaft (Essen, Niemcy). Lana płyta pancerna. 15.12 1932. Pierwsz. 22.1 1932 (Niemcy). Udzielono 18.5 1937.

19a, 8 **25009**. Wm. Szalay & Sohn, Eisen-grosshandlung, Aktiengesellschaft (Wiedeń, Austria). Umocowanie szyn. 2.11 1934. Pierwsz. 21.7 1934 (Niemcy). Udzielono 21.5 1937.

19c, 3/02 **24962**. Edmund Nowakiewicz (Warszawa, Polska). Sposób zaszlamowywania nawierzchni tłuczniowej i bitumowania grysów mineralnych. Dodatkowy do patentu nr 21599. 30.10 1935. Udzielono 10.5 1937.

19c, 5/01 **24956**. Otto Schmid (Laufach, Niemcy). Uzbrojenie nawierzchni dróg i sposób trwałego układania go. 31.1 1934. Pierwsz. 28.12 1933 dla zastrz. 1 — 10; 15.12 1933 dla zastrz. 13 (Niemcy). Udzielono 10.5 1937.

19c, 9/10 **24966**. Meco-Brennkraft-Maschinen G. m. b. H. (Frankfurt n. M., Niemcy). Kafar napędzany sprężonymi gazami spalinyowymi. 15.1 1936. Udzielono 10.5 1937.

20c, 32 **24942**. Inż. Alfred Frankus (Łódź, Polska). Zapora do zabezpieczania wszelkich przejść i wejść, a w szczególności do zabezpieczania pomostów w wagonach tramwajowych i innych. 14.9 1935. Udzielono 7.5 1937.

20d, 5 **24936**. Tatra - Werke, Automobil-und Waggonbau A. G. (Praga, Czechosłowacja). Podwozie wózka zwrotnego, zwłaszcza do pojazdów silnikowych, toczących się po szynach. 16.5 1935. Udzielono 7.5 1937.

20d, 9 **24960**. Albert Huguenin (Zurych, Szwajcaria). Zestaw kół do pojazdów jeżdżących po szynach. 21.1 1935. Pierwsz. 6.2 1934 (Szwajcaria). Udzielono 10.5 1937.

20d, 20 **24925**. Albert Huguenin (Zurych, Szwajcaria). Urządzenie do smarowania kół luźno osadzonych na osi pojazdów. 7.11 1933. Pierwsz. 9.11 1932 dla zastrz. 1; 11.5 1933 dla zastrz. 4; 22.8 1933 dla zastrz. 2 i 3 (Szwajcaria). Udzielono 7.5 1937.

20f, 31 **25001**. Knorr-Bremse Aktiengesellschaft (Berlin, Niemcy). Urządzenie do zwalniania hamulców działających sprężonym powietrzem. 8.1 1936. Pierwsz. 12.2 1935 (Niemcy). Udzielono 18.5 1937.

21a<sup>2</sup>, 37/01 **25023**. Ministerstwo Spraw Wojskowych (Warszawa, Polska). Przeciwpodśluchowy aparat telefoniczny. 11.5 1934. Udzielono 21.5 1937.

21a<sup>3</sup>, 1 **25028**. Państwowe Zakłady Tele- i Radjotechniczne w Warszawie (Warszawa, Polska). Brzęczykowa łącznica telefoniczna. 6.12 1934. Udzielono 26.5 1937.



21a<sup>3</sup>, 16/32 **24932**. Zbysław Ciołkosz (Lublin, Polska). Zameczek do tarczy numerowej aparatów telefonicznych. 17.4 1935. Udzielono 7.5 1937.

21a<sup>4</sup>, 29/04 **24987**. N. V. Philips' Gloeilampenfabrieken (Eindhoven, Niderlandy). Układ połączeń do wzmacniacza drgań wielkiej częstotliwości. 13.1 1934. Pierwsz. 26.1 1933 (Niderlandy). Udzielono 18.5 1937.

21a<sup>4</sup>, 64/04 **25049**. Kabel Polski Spółka Akcyjna (Bydgoszcz, Polska). Przewód niskopojemnościowy. 13.3 1935. Udzielono 31.5 1937.

21c, 26 **25032**. Fabryka Artykułów Elektrotechnicznych inż. St. Ciszewski i S-ka Sp. z o. o. (Bydgoszcz, Polska). Elektryczny zespół wtyczkowy połączony z łącznikiem. 20.2 1935. Udzielono 26.5 1937.

21d<sup>1</sup>, 58/01 **25026**. Gottlieb Steiner (Solothurn, Szwajcaria). Urządzenie do chłodzenia łożysk w maszynach z częściami wirującymi. 9.7 1934. Pierwsz. 29.7 1933 (Szwajcaria). Udzielono 26.5 1937.

21g, 13/01 **24929**. Marconi's Wireless Telegraph Co. Ltd. (Londyn, Wielka Brytania). Urządzenie do chłodzenia lamp katodowych. 1.2 1935. Pierwsz. 3.2 1934 (Wielka Brytania). Udzielono 7.5 1937.

21g, 13/01 **25047**. Radio Corporation of America (New York, N. Y., Stany Zjednoczone Ameryki). Elektryczna lampa wyładowcza. 30.1 1935. Pierwsz. 2.2 1934 (Stany Zjednoczone Ameryki). Udzielono 31.5 1937.

21g, 13/01 **25053**. N. V. Philips' Gloeilampenfabrieken (Eindhoven, Niderlandy). Elektryczna lampa wyładowcza. 17.7 1935. Pierwsz. 8.8 1934 (Niemcy). Udzielono 31.5 1937.

21g, 13/01 **25054**. N. V. Philips' Gloeilampenfabrieken (Eindhoven, Niderlandy). Elektryczna lampa wyładowcza. 2.8 1935. Pierwsz. 4.10 1934 (Niemcy). Udzielono 31.5 1937.

21g, 13/04 **25052**. Allgemeine Elektrizitäts-Gesellschaft (Berlin, Niemcy). Katoda żarowa do naczyń wyładowczych. Zależny od patentu nr 21455. 25.5 1935. Pierwsz. 8.6 1934 (Niemcy). Udzielono 31.5 1937.

21g, 13/05 **25055**. Radio Corporation of America (New York, N. Y., Stany Zjednoczone Ameryki). Oprawka elektrycznej lampy wyładowczej dla wielkich częstotliwości. 11.9 1935. Pierwsz. 12.9 1934 (Stany Zjednoczone Ameryki). Udzielono 31.5 1937.

22f, 14 **24939**. Jan Dušek (Praga, Czechosłowacja). Maszyna do wytwarzania sadzy. 6.8 1935. Udzielono 7.5 1937.

22g, 10/03 **24961**. Jakub Birnbaum (Warszawa, Polska). Środek przeciw poceniu się szkła i powierzchni przezroczystych. 7.3 1935. Udzielono 10.5 1937.

23b, 1/04 **24927**. Naamlooze Vennootschap De Bataafsche Petroleum Maatschappij (Haga, Niderlandy). Sposób otrzymywania w stanie czystym lub prawie czystym olefinów o przynajmniej pięciu atomach węgla w cząsteczce. 1.5 1934. Pierwsz. 15.5 1933 (Niderlandy). Udzielono 7.5 1937.

24d, 2 **25050**. Christian Leo Longert (Kolumbia, Niemcy). Piec do spalania śmieci, w szczególności miejskich i sposób prowadzenia tego pieca. 25.3 1935. Udzielono 31.5 1937.

24d, 3 **25029**. Sydney Grunspan (Warszawa, Polska) i Feliks Niemczewski (Warszawa, Polska). Piec do spalania śmieci i innych odpadków domowych, z rusztami do podsuszania spalanych odpadków. 14.12 1934. Udzielono 26.5 1937.

24k, 4/01 **24991**. Bronisław Chudzyński (Nowy Bytom, Polska). Obrotowy podgrzewacz powietrza. Dodatkowy do patentu nr 23065. 27.2 1935. Udzielono 18.5 1937.

25b, 27 **24988**. Dognin-Société Anonyme (Villeurbanne, Francja). Elastyczny tiul lub koronka. 11.10 1934. Pierwsz. 12.10 1933 (Francja). Udzielono 18.5 1937.

25d, 1 **25011**. Wilhelm Zimmermann (Lipsk, Niemcy) i Fritz Kohlhasse (Lipsk, Niemcy). Samoczynna hafciarka wieloigłowa do przewlekania pętelek przez tkaninę podstawową. 15.12 1934. Udzielono 21.5 1937.

27b, 14 **25065**. Rheinmetall-Borsig Aktiengesellschaft Werk Borsig Berlin-Tegel (Berlin, Niemcy). Dwu- lub wielostopniowa sprężarka tłokowa z chłodnicą pośrednią. 6.4 1936. Pierwsz. 25.5 1935 (Niemcy). Udzielono 31.5 1937.

29a, 2/03 **24985**. „Foresta“ Dioničko Društvo za Industriju i Trgovinu Drva (Zagrzeb, Jugosławia) i Edward Grünwald (Sirač, Jugosławia). Układ noży do obróbki łądyg konopi, lnu i podobnych roślin. 13.6 1936. Udzielono 18.5 1937.

29a, 4 **25007**. „Foresta“ Dioničko Društvo za Industriju i Trgovinu Drva (Zagrzeb, Jugosławia) i Edward Grünwald (Sirač, Jugosławia). Sposób moczenia łądyg konopi, lnu i podobnych roślin oraz urządzenie do wykonywania tego sposobu. 13.6 1936. Udzielono 18.5 1937.

29a, 6/06 **24967**. Tomaszowska Fabryka Sztucznego Jedwabiu Spółka Akcyjna (Warszawa, Polska) i Stanisław Goldbaum (Warszawa, Polska). Sposób wytwarzania nici sztucznych o zmiennej grubości i urządzenie do wykonywania tego sposobu. 29.1 1936. Udzielono 10.5 1937.

29b, 2 **25006**. „Foresta“ Dioničko Društvo za Industriju i Trgovinu Drva (Zagrzeb, Jugosławia) i Edward Grünwald (Sirač, Jugosławia). Sposób obróbki łądyg konopi, lnu i podobnych roślin. 13.6 1936. Udzielono 18.5 1937.



30a, 4/06 **24986**. Georg Staudinger (Frankfurt n. M., Niemcy). Sposób mierzenia ciśnienia, leżących w płaszczyźnie stykowej między ciałami elastycznymi i nieelastycznymi, oraz urządzenie do wykonywania tego sposobu. 20.6 1934. Pierwsz. 20.6 1933 (Niemcy). Udzielono 18.5 1937.

30h, 3 **25064**. F. Hoffmann-La Roche & Co. Aktiengesellschaft (Bazyleja, Szwajcaria). Sposób otrzymywania jadu pszczelego. 6.3 1936. Pierwsz. 25.4 1935 (Niemcy). Udzielono 31.5 1937.

30i, 1 **25024**. Franz Lautenschläger (Berlin, Niemcy). Sposób wyłławiania przedmiotów metalowych. 16.4 1934. Udzielono 26.5 1937.

34b, 8/20 **25018**. Mantelet & Boucher soc. en nom collectif (Bagnolet, Francja). Młynek do pieprzu, soli, cukru, kawy i podobnych środków. 13.12 1935. Pierwsz. 15.12 1934 dla zastrz. 1—4, 6, 8; 30.9 1935 dla zastrz. 5, 7, 9, 10 (Luksemburg). Udzielono 21.5 1937.

34i, 29 **25036**. Josef Anderlik (Maribor, Jugosławia). Zacisk do lichtarzyków lub ozdób choinkowych. 14.12 1935. Udzielono 26.5 1937.

36a, 13/12 **24993**. Franciszek Józef Masadyński (Poznań, Polska). Piec opancerzony. 19.4 1935. Udzielono 18.5 1937.

36b, 3/02 **25013**. Fr. Weber & Co. (Berlin, Niemcy). Grzejnik do katalitycznego spalania. 20.4 1935. Pierwsz. 15.6 1934 (Niemcy). Udzielono 21.5 1937.

38a, 5 **25062**. Inż. Władysław Kwiatyński (Warszawa, Polska) i Aleksander Kukowski (Warszawa, Polska). Ochraniacz piły tarczowej. 11.1 1936. Udzielono 31.5 1937.

38a, 7 **25038**. Jacob Glaser (Berlin-Steglitz, Niemcy). Przenośna piła poprzeczna z napędem ręcznym do piłowania pni drzewnych. 10.1 1936. Udzielono 26.5 1937.

38h, 2/01 **24963**. Ernst Wortmann (Schwelm, Niemcy). Powłoka ochraniająca od gnicia słupy drewniane, progi i t. d. Dodatkowy do patentu nr 24491. 12.11 1935. Udzielono 10.5 1937.

40a, 48/01 **25037**. I. G. Farbenindustrie Aktiengesellschaft (Frankfurt n. M., Niemcy). Sposób otrzymywania w drodze cieplnej magnezu przez redukcję surowców zawierających magnezję. 7.1 1936. Pierwsz. 28.2 1935 (Niemcy). Udzielono 26.5 1937.

40b, 2 **24977**. Erwin Kramer (Berlin, Niemcy). Sposób wytwarzania łożysk smarujących się. 27.6 1935. Pierwsz. 28.6 1934 (Niemcy). Udzielono 18.5 1937.

42g, 9/05 **24992**. Juliusz Saft (Wiedeń, Austria). Przyrząd do odtwarzania fotograficznych zapisów dźwiękowych oraz film o zapisie dźwiękowym. 27.3 1935. Pierwsz. 28.4 1934 dla zastrz. 1, 2 i 7; 18.3 1935 dla zastrz. 3—6 (Niemcy). Udzielono 18.5 1937.

42i, 4/16 **24976**. Carl Friedrich Rensch (Berlin, Niemcy). Urządzenie do badania gazów na zasadzie pomiaru oporności elektrycznej drutu za pomocą mostku Wheatstone'a. 19.6 1935. Udzielono 18.5 1937.

42m, 22 **25040**. Kooperativa Förbundet Förening u. p. a. (Sztokholm, Szwecja). Urządzenie zabiercze suwaków nastawnych w maszynach do rachowania lub kasach rejestrujących. 5.5 1936. Pierwsz. 6.5 1935 (Szwecja). Udzielono 26.5 1937.

43a, 15/01 **24945**. Seweryn Propst (Lwów, Polska). Przyrząd do wydawania monet. 3.2 1936. Udzielono 7.5 1937.

44b, 49 **25008**. Marian Bojanowski (Tarnopol, Polska). Zapalniczka kuchenna. 22.6 1936. Udzielono 18.5 1937.

45a, 50 **24978**. Michał Borecki (Łagisza, Polska). Opielacz ręczny. 9.8 1935. Udzielono 18.5 1937.

45k, 2/01 **24944**. Alexander Löwinger (Nowé Zámky, Czechosłowacja). Mucholapka wielotaśmowa i urządzenie do jej wyrobu. 19.12 1935. Pierwsz. 22.12 1934 (Czechosłowacja). Udzielono 7.5 1937.

46a<sup>2</sup>, 79/02 **24937**. Harry Ralph Ricardo (Londyn, Wielka Brytania). Silnik spalinywy z samozapłonem wtryskiwanego płynnego paliwa. 5.6 1935. Pierwsz. 6.6 1934 dla zastrz. 1—3; 10.5 1935 dla zastrz. 4—7 (Wielka Brytania). Udzielono 7.5 1937.

46a<sup>2</sup>, 107 **25048**. Hesselman Motor Corporation Ltd. (Londyn, Wielka Brytania). Niskopiętny silnik spalinowy z bezpowietrznym wtryskiem paliwa i oddzielnym urządzeniem zapłonowym. 9.3 1935. Pierwsz. 10.3 1934 dla zastrz. 1—4, 6 (Szwecja). Udzielono 31.5 1937.

46a<sup>4</sup>, 7 **24996**. Therese Junkers, ur. Bennhold (Gauting, Niemcy). Sposób rozruchu wielostopniowych bezkorbowych tłokowych sprężarek silnikowych o swobodnie poruszających się masach tłoków przeciwbieżnych i urządzenie do do przeprowadzenia tego sposobu. 1.7 1935. Pierwsz. 11.8 1934 (Niemcy). Udzielono 18.5 1937.

46c<sup>1</sup>, 3 **25061**. Tatra-Werke, Automobil-und Waggonbau A. G. (Praga, Czechosłowacja). Gniazdo zaworu wylotowego do silników spalinowych. 18.12 1935. Udzielono 31.5 1937.

46c<sup>2</sup>, 75 **24952**. Józef Topolski (Okęcie pod Warszawą, Polska). Gaźnik bezpływakowy. 13.6 1935. Udzielono 7.5 1937.

47b, 12 **25000**. Aktiebolaget Svenska Kullagerfabriken (Göteborg, Szwecja). Klatka blaszana do cylindrycznych wałków łożyskowych. 2.12 1935. Pierwsz. 19.2 1935 dla zastrz. 1—4 (Niemcy). Udzielono 18.5 1937.

47e, 7 **24969**. Robert von Kalmann (Düsseldorf-Oberkassel, Niemcy). Zbiornik na smar, przeznaczony do umocowania na po-



ruszających się częściach maszyn. 7.3 1936. Pierwsz. 17.5 1935 (Niemcy). Udzielono 10.5 1937.

47e, 27 **25019**. Nathan Manufacturing Company (New York, N. Y., Stany Zjednoczone Ameryki). Urządzenie do rozrzędu cieczy pod ciśnieniem. 18.1 1936. Pierwsz. 23.1 1935 (Stany Zjednoczone Ameryki). Udzielono 21.5 1937.

47f, 10 **24984**. George Richard Inshaw (Glasgow, Wielka Brytania). Łącznik pierścieniowy do rur. 25.7 1936. Pierwsz. 8.11 1935 (Wielka Brytania). Udzielono 18.5 1937.

47h, 5 **25041**. Kooperativa Förbundet Förenings u. p. a. (Sztokholm, Szwecja). Urządzenie zapadkowe do dwóch przestawianych względem siebie zwrotnie narządów. 24.6 1936. Pierwsz. 25.6 1935 (Szwecja). Udzielono 26.5 1937.

47h, 26 **25059**. Raoul Roland Raymond Sarazin (Saint-Prix, Francja). Urządzenie do tłumienia drgań. 13.11 1935. Pierwsz. 11.12 1934 (Niemcy). Udzielono 31.5 1937.

49a, 35/01 **24968**. Katowicka Spółka Akcyjna dla Górnictwa i Hutnictwa (Katowice, Polska). Głowica wielonożowa do toczenia i gwintowania z wymiennymi nożami. 4.3 1936. Udzielono 10.5 1937.

49h, 26 **24999**. Fried. Krupp Aktiengesellschaft (Essen, Niemcy). Połączenie płytek tworzyw szybko tnących, np. stali, z trzonami za pomocą lutowania. 12.11 1935. Pierwsz. 5.4 1935 (Niemcy). Udzielono 18.5 1937.

49h, 31/02 **24943**. I. G. Farbenindustrie Aktiengesellschaft (Frankfurt n. M., Niemcy). Środek do spawania magnezu i stopów magnezowych. 25.10 1935. Pierwsz. 14.12 1934 (Niemcy). Udzielono 7.5 1937.

49h, 34/01 **24971**. Zbigniew Żdzarski (Nowy Sącz, Polska). Piec do spawania stali. 21.8 1934. Udzielono 10.5 1937.

49h, 36/01 **25004**. Gebr. Böhler & Co Aktiengesellschaft, Wien (Wiedeń, Austria). Austenitowy drut do spawania nieaustenitowych stopów żelaza i stali, jako też żelaza i stali. 28.4 1936. Udzielono 18.5 1937.

49h, 36/01 **25056**. Gebr. Böhler & Co. Aktiengesellschaft, Wien (Wiedeń, Austria). Stop do spawania ze stali austenitowej. 27.5 1936. Pierwsz. 11.1 1936 (Austria). Udzielono 31.5 1937.

49i, 13 **24970**. Zygmunt Machay (Częstochowa, Polska). Zespół przyrządów do regeneracji wkrętów szynowych, używanych do torów kolejowych. 6.8 1936. Udzielono 10.5 1937.

50d, 3/20 **24931**. Sahut, Conreur & Cie. (Raismes, Francja). Sposób napędu urządzenia wstrząsowego do sit. 22.3 1935. Pierwsz. 31.3 1934 (Francja). Udzielono 7.5 1937.

53c, 3/02 **24934**. Franz Holler (Wiedeń, Austria) i Heinrich Pappenheim (Wiedeń,

Austria). Sposób wytwarzania sztucznych powłok do kielbas, szynki i t. d. z papieru, tkanin lub podobnych materiałów. 26.4 1935. Udzielono 7.5 1937.

53d, 4/41 **24950**. Zjednoczone Fabryki Cykorji Ferd. Bohm & Co i Gleba w Włocławku Spółka Akcyjna (Włocławek, Polska). Sposób nadawania cykorii, namiastkom kawy i innym środkom spożywczym zapachu wanilii. 24.3 1936. Udzielono 7.5 1937.

53g, 4/04 **25035**. German Aland (Frankfurt n. M., Niemcy) i Hermann Bleske (Frankfurt n. M., Niemcy). Sposób obróbki ziarn żytnich w celu uzyskania ziarnistej paszy dla kur. 30.10 1935. Udzielono 26.5 1937.

53k, 1/01 **24954**. Bezalel Charles Niedźwiedz (Tel-Aviv, Palestyna). Sposób przechowywania łatwo psujących się środków spożywczych. 17.1 1934. Pierwsz. 23.11 1933 (Wielka Brytania). Udzielono 10.5 1937.

57b, 12/04 **24973**. Tobis Tonbild-Syndicat Aktiengesellschaft (Berlin, Niemcy). Sposób otrzymywania negatywów filmu dźwiękowego i filmu obrazowego na oddzielnych taśmach. 28.12 1932. Pierwsz. 4.6 1932 (Niemcy). Udzielono 18.5 1937.

59a, 17 **25014**. Włodzimierz Werhun (Lwów, Polska). Szybkobieżna tłokowa pompa wodna. 26.8 1935. Udzielono 21.5 1937.

61a, 12/07 **25060**. Smerel Boruński (Warszawa, Polska). Gaśnica pianowa. 17.12 1935. Udzielono 31.5 1937.

61a, 16/02 **25017**. Concordia Elektrizitäts-Aktiengesellschaft (Dortmund, Niemcy). Urządzenie do wytwarzania piany, zwłaszcza w gaśnicach. 19.11 1935. Pierwsz. 8.12 1934 (Niemcy). Udzielono 21.5 1937.

62b, 41/02 **24994**. Państwowe Zakłady Lotnicze w Warszawie (Warszawa, Polska). Składane podwozie do samolotów. 20.4 1935. Udzielono 18.5 1937.

62c, 3 **24997**. The Bristol Aeroplane Company Limited (Bristol, Wielka Brytania). Śmigło o śmigłach wykonanych z miękkiego stopu. 5.8 1935. Pierwsz. 21.9 1934 (Wielka Brytania). Udzielono 18.5 1937.

62c, 5/01 **25033**. Charles Raymond Waseige (Rueil, Francja). Śmigło o zmiennym skoku. 1.5 1935. Pierwsz. 1.5 1934 (Francja). Udzielono 26.5 1937.

63c, 16/09 **25045**. Tatra-Werke Automobil und Waggonbau A. G. (Praga, Czechosłowacja). Urządzenie synchronizacyjne do mechanizmów włączających przekładnie. 15.1 1935. Udzielono 31.5 1937.

63c, 37 **24989**. Tatra-Werke Automobil und Waggonbau A. G. (Praga, Czechosłowacja). Pojazd silnikowy. 31. 12 1934. Udzielono 18.5 1937.

63c, 37 **25030**. Tatra-Werke Automobil und Waggonbau A. G. (Praga, Czechosłowacja).



cja). Osadzenie urządzenia napędowego na pojazdach silnikowych ze środkowym dźwigarem. 31.12 1934. Udzielono 26.5 1937.

63c, 38/02 **25051**. Tatra-Werke, Automobil-und Waggonbau A. G. (Praga, Czechosłowacja). Osadzenie wahliwych półosi w pojazdach, zwłaszcza w pojazdach terenowych. 25.5 1935. Udzielono 31.5 1937.

63c, 43 **25043**. Leon Ciechomski (Warszawa, Polska) i Gustaw Spöttle (Warszawa, Polska). Kadłub samochodu. 11.4 1934. Udzielono 31.5 1937.

64a, 82 **15016**. Kurt Marona (Tarnowskie Góry, Polska). Podstawka z licznikiem pod kufle lub szklanki. 2.10 1935. Udzielono 21.5 1937.

65b, 30 **24951**. Jan Gruchała (Kraków, Polska). Przyrząd ratunkowy. 24.6 1936. Udzielono 7.5 1937.

66b, 2/01 **24995**. Firma Gebhard Satzinger (Kissingen, Niemcy). Nasadka tarkowa na maszynkę do mięsa. 11.5 1935. Udzielono 18.5 1937.

68b, 27/70 **25025**. Karl Braun (Augsburg, Niemcy). Urządzenie wyrównawcze do okien przesuwanych. 2.7 1934. Pierwsz. 3.7 1933 (Niemcy). Udzielono 26.5 1937.

68c, 6 **24982**. Hermann Herz (Troyl, Wolne Miasto Gdańsk). Zawiasa do prawych lub lewych drzwi. 23.3 1936. Udzielono 18.5 1937.

68c, 6 **25002**. Hermann Herz (Troyl, Wolne Miasto Gdańsk). Zawiasa do drzwi lub okien, stosowana jako lewa lub prawa zawiasa. 17.3 1936. Udzielono 18.5 1937.

68c, 6 **25022**. Brunon Kruczyński (Kartuzy, Polska). Zawiasy do lewych lub prawych drzwi. 8.9 1936. Udzielono 21.5 1937.

68d, 18 **25003**. Hermann Herz (Troyl, Wolne Miasto Gdańsk). Urządzenie do zamykania okiennic. 23.3 1936. Udzielono 18.5 1937.

68d, 19 **24981**. Hermann Herz (Troyl, Wolne Miasto Gdańsk). Urządzenie nastawcze do przytrzymywania okiennic w położeniu otwartym. 17.3 1936. Udzielono 18.5 1937.

69, 21/02 **24928**. Firma Bick & Biegmann (Solingen, Niemcy). Giętki nożyk do golenia. 8.8 1934. Udzielono 7.5 1937.

71a, 27/15 **25031**. Albert von Hayn (Bad-Homburg v. d. Höhe, Niemcy). Wydrążony obcas z metalu lekkiego. 8.1 1935. Udzielono 26.5 1937.

72d, 17/02 **25044**. Erik Göran Mörner (Sztokholm, Szwecja). Granat. 25.5 1934. Pierwsz. 26.5 1933 (Szwecja). Udzielono 31.5 1937.

72h, 3/01 **24998**. Mauser-Werke Aktiengesellschaft (Oberndorf, Württemberg, Niemcy). Urządzenie do ryglowania lufy. 26.9 1935. Pierwsz. 6.5 1935 dla zastrz. 1 i 2; 5.9 1935

dla zastrz. 3 — 7 (Niemcy). Udzielono 18.5 1937.

74 b, 8/07 **24974**. Louis Lucien Eugène Chauveau (Paryż, Francja). Urządzenie do przekazywania na odległość wskazań mierników. 3.7 1933. Pierwsz. 1.8 1932 (Francja). Udzielono 18.5 1937.

76c, 12/05 **25021**. Vereinigte Kugellagerfabriken Aktiengesellschaft (Schweinfurt, Niemcy). Wałek naciskowy przyrządu wyciągowego do przedzarek. 16.3 1936. Pierwsz. 29.3 1935 (Niemcy). Udzielono 21.5 1937.

76d, 5/01 **24959**. W Schlafhorst & Co. (München - Gladbach, Niemcy). Cewiarka o nieprzesuwnych podłużnie obsadach do kopek z samoczynnym urządzeniem do zapatrywania jej w odwijalne kopki pełne na cewkach. Dodatkowy do patentu nr 19685. 11.7 1934. Pierwsz. 18.8 1933 (Niemcy). Udzielono 10.5 1937.

77b, 15/31 **25005**. Aksel Gresvig (Oslo, Norwegia). Nastawna szczeka do nart. 4.5 1936. Udzielono 18.5 1937.

78b, 2 **24955**. Oswald F. Wyss (Zurych, Szwajcaria). Masa do wytwarzania łebków zapalnych i sposób wytwarzania łatwopalnych metali tworzących jej część składową. 18.1 1934. Udzielono 10.5 1937.

79b, 24 **24930**. „Herbewo“ Herliczka-Bel-dowski-Wołoszyński, Zjednoczone Fabryki Tutek i Bibulek Spółka Akcyjna (Kraków, Polska). Samoczynne urządzenie do smarowania klejem wewnętrznej ścianki zwijki lub gilzy papierosowej w celu następnego przyklepienia sączka. 21.3 1935. Udzielono 7.5 1937.

79b, 24 **25015**. Friedrich Lerner (Wiedeń, Austria). Gilza papierosowa z ustnikiem i sączkiem oraz urządzenie do zakładania sączków do gilz. 27.9 1935. Udzielono 21.5 1937.

80b, 8/01 **24948**. Karl Goslich (Berlin, Niemcy). Sposób wyrobu ogniotrwałych materiałów budowlanych z magnezytów względnie magnezji. 2.3 1936. Pierwsz. 23.3 1935 (Niemcy). Udzielono 7.5 1937.

80b, 19/03 **24949**. I. G. Farbenindustrie Aktiengesellschaft (Frankfurt n. M., Niemcy). Sposób wytwarzania barwionych materiałów budowlanych. 10.3 1936. Pierwsz. 6.4 1935 (Niemcy). Udzielono 7.5 1937.

80b, 21/03 **24946**. Inż. Zygmunt Białecki (Warszawa, Polska). Sposób wytwarzania zaprawy do budowy wszelkiego rodzaju nawierzchni drogowych i budowlanych. 11.2 1936. Udzielono 7.5 1937.

86c, 1/01 **24924**. Simon Valkenburg (Scherpenzeel, Niderlandy). Taśma z tkaniny do nabojów karabinów maszynowych. 10.7 1933. Udzielono 7.5 1937.



86g, 8/02 **25057**. Raymond Dewas (Amiens, Francja). Urządzenie do wprowadzania wiatku w tkackich krosnach chwytaowych. 3.11 1933. Pierwsz. 12.11 1932 (Francja). Udzielono 31.5 1937.

88c, 1/02 **25034**. Adolf Czajkowski (Lwów, Polska). Silnik wiatrowy. 7.10 1935. Udzielono 26.5 1937.

### PRZENIESIENIE WŁASNOŚCI PATENTÓW.

(Tłustym drukiem oznaczono numer patentu.  
Nazwisko po numerze wskazuje nowonabywcę)

**15668**. The Standard Stoker Company, Inc. a corporation organized under the laws of the State of Delaware in 1922 w New Yorku.

**16211**. Górnośląska Fabryka Celulozy i Papieru Spółka Akcyjna w Czułowie.

**16350**. The Standard Stoker Company, Inc. a corporation organized under the laws of the State of Delaware in 1922 w New Yorku.

**16514**. The Standard Stoker Company, Inc. a corporation organized under the laws of the State of Delaware in 1922 w New Yorku.

**19614**. Gustav Ruth Temperol - Werke Chemische und Lackfabriken w Wandsbek i Erich Asser w Wandsbek.

**20940**. Maria z Mokrzeckich Schoene w Warszawie.

### UNIEWAŻNIENIE PATENTU.

**8436** patent został unieważniony orzeczeniem Wydziału Spraw Spornych z dnia 9.12 1936 r. nr Sp. 996/35.

### WYKREŚLENIA Z REJESTRU.

W myśl art. 12 ustawy z dn. 5.2 1924 r. o ochronie wynalazków wzorów i znaków towarowych (Dz. U. R. P. nr 31, poz. 306),

względnie art. 12 rozporządzenia Prezydenta Rzeczypospolitej z dnia 22.3 1928 roku o ochronie wynalazków, wzorów i znaków towarowych (Dz. U. R. P. nr. 39, poz. 384), wygasły i zostały wykreślone z rejestru następujące patenty:

nr nr

355	10781	16714	20289	21694	21834
366	10815	18570	20315	21716	21842
372	12307	18636	20320	21717	21845
2395	12345	18637	20330	21728	22174
2422	13988	18698	20340	21744	22473
2520	14002	18703	20357	21757	22631
2539	14088	18708	20360	21760	22723
2637	14093	18716	20373	21770	23145
5336	14096	18720	20383	21790	23150
5359	14135	20192	21638	21791	23171
5420	14138	20196	21649	21795	23172
5452	14173	20205	21653	21803	23189
7705	14273	20249	21655	21804	23193
9013	14274	20252	21656	21805	23217
9169	14283	20263	21657	21813	23237
9179	14313	20282	21674	21823	23255
9195	16669	20287	21680	21829	23475

49.

### OPISY PATENTOWE.

W myśl postanowienia art. 41 rozporządzenia Prezydenta Rzeczypospolitej z dnia 22 marca 1928 r. o ochronie wynalazków, wzorów i znaków towarowych (Dz. U. R. P. nr 39, poz. 384), Urząd Patentowy Rz. P. opublikował w dalszym ciągu następujące opisy patentowe:

25 maja 1937 r. — nr nr 24751 do 24780;

29 maja 1937 r. — nr nr 24782 do 24800;

3 czerwca 1937 r. — nr nr 24801 do 24806, 24808 do 24810;

9 czerwca 1937 r. — nr nr 24811 do 24830;

12 czerwca 1937 r. — nr nr 24831 do 24850.

Opublikowane dotychczas opisy patentowe można nabywać w Urzędzie Patentowym Rz. P. (Elektoralna 2, pokój 190) po cenie 1 zł za egzemplarz.



## W Z O R Y.

## Rejestracja wzorów użytkowych i zdobniczych.

Tłustym drukiem oznaczono numer rejestracji. Cyfry i litery przed numerem rejestracji oznaczają klasę i podklasę, do której zaliczono wzór. Następnie kolejno są umieszczone: data rejestracji w nawiasie, nazwisko właściciela wzoru, oznaczenie wzoru i data zgłoszenia.

## A. WZORY UŻYTKOWE.

3b **6534** (26.5 1937). Firma Fabryka Wyrobów Metalowych A. Szenberg, Warszawa. Klamra do pasków. 20.4 1936.

4b **6538** (26.5 1937). Josef Dichtar, Praga (Czechosłowacja). Klosz do lampy do racjonalnego oświetlania. 5.9 1936.

4c **6541** (26.5 1937). Bronisław Bielec, Warszawa. Urządzenie do zapalania gazu zapomocą prądu elektrycznego. 9.3 1937.

8d **6520** (19.5 1937). Franciszek Pietrusiak, Śrem. Deska do prasowania. 27.1 1937.

9b **6560** (5.6 1937). Dr Henryk Schoenwetter, Kraków. Szczoteczka do zębów. 12.1 1937.

11e **6562** (8.6 1937). Samuel Sikora, Warszawa. Blaszka do kalendarza do zdzierania. 14.1 1937.

21b **6535** (26.5 1937). Andrzej Merunowicz, Jaremce. Ogniwo galwaniczne. 24.4 1936. Wzór zależny od patentu Nr 17993.

30b **6552** (4.6 1937). Henryk Karmel, Kraków. Nakrywka do płukanki do higienicznego przechowywania szczoteczek do zębów. 10.12 1936.

30d **6524** (19.5 1937). Herman Szaja, Częstochowa. Okulary przeciwsłoneczne. 11.3 1937.

30g **6555** (4.6 1937). Firma Chem. Farm. Zakł. Przem. Handl. L. Nasierowski, Warszawa. Wkrapacz nadający się do wstrzykiwania lekarstwa, zwłaszcza do oczu. 11.12 1936.

33c **6539** (26.5 1937). Firma B-cia Pawelscy, Warszawa. Naczynie szklane np. flakon lub puderniczka. 15.10 1936.

33c **6542** (26.5 1937). Izrael Ejbeszyc, Warszawa. Grzebyk kieszonkowy. 24.3 1937.

33c **6544** (26.5 1937). Firma Magister Józef Rotter Fabryka chemiczno-kosmetyczna, Lwów. Oprawka pomadki do ust. 21.4 1937.

33c **6545** (29.5 1937). Jakób Józef Ruziewicz i Beer Ferens, Częstochowa. Ramka metalowa do lusterka. 3.12 1936.

34a **6529** (19.5 1937). Ernest Schulsinger i Maurycy Jonas, Warszawa. Kuchenka nadtowa. 8.4 1937.

34e **6516** (19.5 1937). Roman Pajak i Wilhelm Tchórz, Piotrowice. Trzymadło do

drażków do firanek i zasłon okiennych. 24.12 1936.

34f **6505** (19.5 1937). Witold Szymoński, Warszawa. Szpilka do haków ściennych. 24.10 1936. Wzór zależny od wzoru użytkowego Nr. rej. 2708.

34f **6549** (29.5 1937). Antoni Degórski, Poznań. Stojak do ubrań przeciwgazowych. 25.2 1937.

34i **6506** (19.5 1937). Rafał Szaja, Łódź. Uchwyty do mebli. 21.11 1936.

34i **6513** (19.5 1937). Mikołaj Raziński, Warszawa. Wkrętka metalowa. 27.11 1936.

34i **6526** (19.5 1937). Kazimierz Raczyński, Poznań. Apteczka domowa. 12.3 1937.

34i **6553** (4.6 1937). Lejb Maur i Mordka Rauchfeld, Warszawa. Zamek do tapczanów. 10.12 1936.

34i **6556** (4.6 1937). Wacław i Jan Barcikowscy, Warszawa. Przyrząd do naprężania spodni. 16.12 1936.

34i **6557** (5.6 1937). Firma „Kontakt” Towarzystwo Elektryczne Spółka z ograniczoną poręką, Lwów. Maszynka do kawy. 28.12 1936.

37b **6518** (19.5 1937). Józef Łęczycki, Łódź. Cegła do sklepień. 29.1 1937.

41c **6525** (19.5 1937). Piotr Bohdziewicz, Warszawa. Kapelusz plażowy. 12.3 1937.

42c **6565** (8.6 1937). Szymon Grygorczuk, Warszawa. Łata miernicza. 10.4 1937.

44a **6510** (19.5 1937). Lejb Wolf Goldfeld, Warszawa. Zapinka do włosów. 26.11 1936.

44a **6559** (5.6 1937). Tadeusz Ratajczak, Poznań. Spinka. 31.12 1936.

44b **6512** (19.5 1937). Abram Akerman, Warszawa. Okucie do papierośnicy. 27.11 1936.

45e **6537** (26.5 1937). Firma Odlewnia Żelaza Br. J. i E. Szapiro, Lida. Sieczkarnia. 24.8 1936.

45h **6527** (19.5 1937). Firma A. Kutsch & Co., Altona (Niemcy). Niewód do połowu dennego i morskiego. 6.4 1937.

46c **6533** (21.5 1937). Firma Fabryka Śrub Toczonych Jakub Wagner, Warszawa. Świeca zapłonowa. 21.4 1937.

47b **6550** (29.5 1937). Jerzy Golla, Bielsko. Koszyczek do łóżysk rolkowych. 11.3 1937.



- 47b **6563** (8.6 1937). Franz Witte, Bydgoszcz. Koło do maszyn. 22.1 1937.
- 47g **6514** (19.5 1937). Aron Godynier i Menasze Wasserfisz, Warszawa. Kurek przyciskowy. 30.11 1936.
- 47g **6536** (26.5 1937). Jan Thews, Warszawa. Kurek do wody. 25.5 1936.
- 48b **6522** (19.5 1937). Firma Śląski Przemysł Cynkowy Spółka Akcyjna, Kostuchna i firma Cynkownia Warszawska (właśc. Inż. T. Rapacki i Z. Święcicki, Warszawa. Arkusze lub taśmy blachy żelaznej o dowolnej długości. 26.2 1937.
- 54b **6521** (19.5 1937). Sergiusz Dziarkowski, Warszawa. Koperta lub inne opakowanie z błyskawicznym otwieraniem. 12.2 1937.
- 54g **6551** (29.5 1937). Marcelli Honigwill, Warszawa. Stojaczek do kapeluszy. 8.4 1937.
- 63b **6546** (29.5 1937). Firma Fabryka Wyrobów Metalowych „Metros” Spółka Akcyjna dawniej M. Rosenstein, Częstochowa. Wózek dziecięcy. 3.12 1936.
- 63c **6532** (21.5 1937). Jan Krocza, Warszawa. Przyrząd do wprowadzania drzwi w położenie zamknięcia. 9.5 1935.
- 63h **6515** (19.5 1937). Feliks Gretza, Bydgoszcz. Amortyzator wstrząsów koła przedniego roweru. 7.12 1936.
- 64a **6517** (19.5 1937). Emanuel Szoelzon, Warszawa. Zamknięcie do termosów, butelek lub naczyń. 22.1 1937.
- 64a **6540** (26.5 1937). Firma Günther Wagner, Gdańsk (Wolne Miasto Gdańsk). Naczynie do płynnej farby do powielaczy i do podobnych płynów. 27.1 1937.
- 64b **6508** (19.5 1937). Rubin Lewek Włodawer, Otwock. Klucz do otwierania kapslowanych butelek. 25.11 1936.
- 64c **6511** (19.5 1937). Adolf i Honorata Rindl, Cieszyn. Urządzenie do odmierzania i przechowywania cieczy. 26.11 1936.
- 66b **6509** (19.5 1937). Firma Specjalna Fabryka Wag Uchylnych J. Caudr, Lublin. Krawalnica do wędlin. 25.11 1936.
- 67a **6504** (19.5 1937). Izydor Malinowski, Stopnica. Przyrząd do ostrzenia brzytwy i żyletek. 22.10 1936.
- 68a **6507** (19.5 1937). Rafał Szaja, Łódź. Klamki lub inne uchwyty do drzwi i okien. 24.2 1937.
- 68b **6528** (19.5 1937). Firma Zakłady Wyrobów Metalowych Konrad, Jarnuszkiewicz i S-ka Spółka Akcyjna, Warszawa. Rozpora składająca się z dwóch ramion przegubowych. 7.4 1937.
- 69 **6547** (29.5 1937). Izaak Szejnberman, Warszawa. Oprawka do nożyków, zwłaszcza nożyków do golenia. 23.12 1936.
- 70b **6564** (8.6 1937). Teodor Pollok, Kraków. Oprawa do wiecznego pióra lub ołówka. 22.1 1937.
- 77d **6519** (19.5 1937). Edward Watolli i Jerzy Förster, Nowa Wieś. Gra wirowa. 29.1 1937.
- 77f **6523** (19.5 1937). Firma „Minerwa” Fabryka wyrobów metalowych, Przemysł. Zabawka w postaci samolotu. 11.3 1937.
- 77f **6543** (26.5 1937). Firma „Minerwa” Fabryka wyrobów metalowych, Przemysł. Zabawka w postaci karabinu maszynowego. 7.4 1937.
- 80a **6531** (21.5 1937). Firma Fabryka Wyrobów Metalowych A. Morantowicz Spadkobiercy, Warszawa. Urządzenie drganiowe zwłaszcza do zwiększania zwartości betonu. 20.4 1937.
- 81c **6554** (4.6 1937). Firma Chem. Farm. Zakł. Przem. Handl. L. Nasierowski, Warszawa. Tubka zwłaszcza do maści do oczu. 11.12 1936.
- 81c **6558** (5.6 1937). Firma Fabryka gilz i bibulek do papierosów E. Paschalski i S-ka Sp. z ogr. odp., Radom. Pudełko do gilz, względnie do papierosów. 29.12 1936.
- 81d **6530** (19.5 1937). Jan Hoffmann, Poznań. Składana żelbetonowa skrzynia śmietnikowa. 8.4 1937.
- 81d **6548** (29.5 1937). Aron i Lajb Jelenie, Warszawa. Skrzynia do śmieci (śmietnik). 20.1 1937. Wzór zależny od wzoru użytkowego. Nr. rej. 2270.
- 86d **6561** (8.6 1937). Irina Asz, Łódź. Materiał imitujący karakuly i baranki. 14.1 1937.

## B. WZORY ZDOBNICZE.

7 **4946** (26.5 1937). Firma Rob. Tümmeler, Döbeln (Niemcy). Okucia do mebli. 29.4 1937.

7 **4953** (26.5 1937). Firma Fabryka Wyrobów Metalowych Wiśniewski, Serejski i Słuckin, Warszawa. Klamry do pasków. 13.5 1937.

7 **4968** (3.6 1937). Jakób Józef Ruziewicz i Beer Ferens, Częstochowa. Ramka metalowa do lusterka. 23.4 1937.

9 **4939** (26.5 1937). Firma Fabryka Wyrobów Celuloidowych B-cia Szmulewicz, Częstochowa. Zabawki-niewywrotki. 19.4 1937.

9 **4940** (26.5 1937). Firma Fabryka Wyrobów Celuloidowych B-cia Szmulewicz, Częstochowa. Grzechotki i rączki do nich. 19.4 1937.

9 **4960** (3.6 1937). Firma Fabryka wyrobów celuloidowych B-cia Szmulewicz, Częstochowa. Grzechotki. 15.4 1937.

11 **4967** (3.6 1937). Firma Warszawsko-Ryńska Fabryka Wyrobów Gumowych „Rygawar” Sp. Akc., Warszawa. Arkusz gumowy w postaci plecionki. 16.4 1937.



11 **4969** (3.6 1937). Firma Fabryka Wyrobów Gumowych „Brage“, Warszawa. Akcesoria gumowe do motocykli. 24.4 1937.

12 **4970** (3.6 1937). Szmul Chemia Epstein, Częstochowa. Grzebienie. 27.4 1937.

15 **4941** (26.5 1937). Firma Zakłady Włókiennicze Adolf Horak Sp. Akc., Ruda Pabianicka. Tkaniny. 28.4 1937.

15 **4942** (26.5 1937). Firma Zakłady Włókiennicze Adolf Horak Sp. Akc., Ruda Pabianicka. Tkaniny. 30.4 1937.

15 **4943** (26.5 1937). Firma Zakłady Włókiennicze Adolf Horak Sp. Akc., Ruda Pabianicka. Tkaniny. 14.5 1937.

15 **4944** (26.5 1937). Firma Zakłady Włókiennicze Adolf Horak Sp. Akc., Ruda Pabianicka. Tkaniny. 14.5 1937.

15 **4947** (26.5 1937). Firma Zjednoczone Zakłady Włókiennicze K. Scheiblera i L. Grohmana Spółka Akcyjna, Łódź. Tkaniny. 4.5 1937.

15 **4948** (26.5 1937). Firma Spółka Akcyjna Wyrobów Bawełnianych I. K. Poznańskiego, Łódź. Tkaniny. 5.5 1937.

15 **4949** (26.5 1937). Firma Spółka Akcyjna Wyrobów Bawełnianych I. K. Poznańskiego, Łódź. Tkaniny. 7.5 1937.

15 **4950** (26.5 1937). Jasek Sztajnhorn, Łódź. Tkaniny. 12.5 1937.

15 **4951** (26.5 1937). Firma Fabryka Chustek Wyrobów Wełnianych, Półwełnianych i Bawełnianych Bracia Bukiet, Łódź. Chustki. 13.5 1937.

15 **4952** (26.5 1937). Firma Spółka Akcyjna Pabianickich Fabryk Wyrobów Bawełnianych „Krusche i Ender“, Pabianice. Tkaniny. 13.5 1937.

15 **4954** (26.5 1937). Firma Włókiennicza Spółka Akcyjna „N. Eitingon i S-ka“, Łódź. Tkaniny. 13.5 1937.

15 **4956** (3.6 1937). Firma Spółka Akcyjna Wyrobów Bawełnianych I. K. Poznańskiego, Łódź. Tkaniny. 13.4 1937.

15 **4957** (3.6 1937). Firma Spółka Akcyjna Wyrobów Bawełnianych I. K. Poznańskiego, Łódź. Tkaniny. 14.4 1937.

15 **4958** (3.6 1937). Firma Włókiennicza Spółka Akcyjna „N. Eitingon i S-ka“, Łódź. Tkaniny. 14.4 1937.

15 **4959** (3.6 1937). Firma Włókiennicza Spółka Akcyjna „N. Eitingon i S-ka“, Łódź. Tkaniny. 22.4 1937.

15 **4961** (3.6 1937). Firma Wyroby Włókiennicze Bracia I. i M. Mintz, Łódź. Tkaniny. 15.4 1937.

15 **4962** (3.6 1937). Firma Zakłady Włókiennicze Adolf Horak Sp. Akc., Ruda Pabianicka. Tkaniny. 15.4 1937.

15 **4963** (3.6 1937). Firma Zakłady Włókiennicze Adolf Horak Sp. Akc., Ruda Pabianicka. Tkaniny. 22.4 1937.

15 **4964** (3.6 1937). Firma M. Sz. Herszenberg, Synowie i Halberstadt Przemysł Wełniany, Łódź. Tkaniny. 18.4 1937.

15 **4965** (3.6 1937). Firma M. Sz. Herszenberg, Synowie i Halberstadt Przemysł Wełniany, Łódź. Tkanina. 24.4 1937.

15 **4966** (3.6 1937). Firma M. Sz. Herszenberg, Synowie i Halberstadt Przemysł Wełniany, Łódź. Tkaniny. 24.4 1937.

16 **4937** (19.5 1937). Markus Landsberg, Warszawa. Skarpetki. 20.3 1937.

16 **4945** (26.5 1937). Firma N. D. Auscaler, Warszawa. Guziki i kłamry galalitowe. 29.4 1937.

16 **4955** (3.6 1937). Firma Fabryka „Gormos“, Warszawa. Guziki i kłamry. 13.4 1937.

17 **4936** (19.5 1937). Firma Wyroby Cukiernicze „Śląsk“ wł. C. Pineles, Katowice. Opakowanie cukierków. 11.2 1937.

20 **4938** (21.5 1937). Firma Fabryka Mydła „Sport“ Aron Zylberman i S-owie, Warszawa. Mydło. 4.2 1937.

#### PRZEDŁUŻENIE MOCY OBOWIĄZUJĄCEJ ŚWIADECTW OCHRONNYCH.

(Po oznaczeniu przedmiotu podany jest termin, do którego przedłużono ochronę)

na wzory użytkowe:

Nr **2215**. Firma „Phönix“, Przedsiębiorstwo dla potrzeb górniczo-hutniczych, Katowice. Hak sprzęgowy. 19.1 1941.

Nr **2267**. Firma Modrzejowskie Zakłady Górniczo-Hutnicze Spółka Akcyjna Fabryka „Światowit“, Myszków. Naczynia aluminiowe. 17.2 1941.

Nr **2281**. Firma Sosnowiecka Fabryka wyrobów metalowych „Decorum“, Sosnowiec. Promieniujący plakat reklamowy. 28.2 1941.

Nr **2311**. Stanisław Piotrkowski, Dąbrowa Górnicza. Łamacz węgla kamiennego. 21.3 1941.

Nr **2321**. Firma Herzfeld & Victorius Spółka Akcyjna, Grudziądz. Zlew-zmywak z jednym odpływem. 21.3 1941.

Nr **2421**. Firma The Kurlasch Company Inc., Rochester N. Y. (St. Zj. Am.). Oprawka do środka kosmetycznego. 26.5 1941.

Nr **2429**. Firma Fabryka Narzędzi Chirurgicznych i Weterynaryjnych J. Jodłowski



Sp. z ogr. odp., Warszawa. Przenośny aparat do odmy sztucznej. 26.5 1941.

Nr **2437**. Firma Towarzystwo Akcyjne Zakładów Wyróbów Metalowych Konrad, Jarnuszkiewicz i S-ka, Warszawa. Krzesło z rur metalowych. 30.5 1941.

Nr **2443**. Państwowe Wytwórnice Uzbrojenia, Warszawa. Klawiatura do maszyny do pisania. 30.5 1941.

Nr **3999**. Paul Margot, Katowice. Sortownik. 26.2 1940.

Nr **4030**. Firma „Semperit“ Oesterreichisch-Amerikanische Gummiwerke Aktiengesellschaft, Wiedeń (Austria). Piłka tenisowa. 16.3 1940.

Nr **4049**. Firma Herzfeld & Victorius Spółka Akcyjna, Grudziądz. Klozet stopowy. 21.3 1940.

Nr **4053**. Izaak Wajsbrot, Warszawa. Liczydło szkolne. 6.4 1940.

Nr **4101**. Władysław Gajewski, Warszawa. Budowlana płyta izolacyjna. 23.4 1940.

Nr **4110**. Ernst Werner, Oborniki. Wanna ze sztucznego kamienia. 27.4 1940.

Nr **4135**. Firma „Irena“ Fabryka Szkła wł. H. Podkomorski, Inowrocław. Naczynie szczelne do konserw. 11.5 1940.

Nr **4137**. Firma A. I. Ostrowski S-cy, Łódź. Książka do kontroli wydatków domowych. 11.5 1940.

na wzory zdobnicze:

Nr **1180**. Firma H. Berthold Messingli-nienfabrik und Schriftgiesserei A. G., Berlin (Niemcy). Zespół czcionek względnie matryc drukarskich. 28.2 1941.

Nr **1209**. Państwowe Wytwórnice Uzbrojenia, Warszawa. Maszyna do pisania. 11.3 1941.

Nr **1288**. Firma „Buducznist“ handlowo-przemysłowa spółdzielnia z ogr. odp., Tarnopol. Opakowanie. 30.5 1941.

Nr **1369**. Firma Fabryka Chustek Wyróbów Wełnianych, Półwełnianych i Bawełnianych Bracia Bukiet, Łódź. Tkaniny. 18.6 1941.

Nr **1377**. Firma Suchard Société Anonyme, Liestal (Szwajcaria). Opakowanie cukierków. 25.6 1941.

Nr **2614**. Henryk Halberthal, Wrzeszcz (Wolne Miasto Gdańsk). Mydła. 19.2 1940.

Nr **2655**. Firma Semperit Polskie Zakłady Gumowe Spółka Akcyjna, Kraków. Piłka welurowa. 16.3 1940.

Nr **2789**. Juliusz Nacht, Kraków. Plomby w postaci blaszek. 30.5 1940.

Nr **2824**. Firma Fabryka Chustek Wyróbów Wełnianych, Półwełnianych i Bawełnianych Bracia Bukiet, Łódź. Chustki. 11.7 1940.

Nr **2883**. Firma Junkers & Co. G. m. b. H., Dessau (Niemcy). Piecyki gazowe. 31.7 1940.

## PRZENIESIENIE WŁASNOŚCI WZORU UŻYTKOWEGO.

(Nazwisko po numerze wskazuje nowonabywcę)

Nr **5388**. Firma „Chromstal“ Fabryka Ostrzy do Golenia Sp. z ogr. odp., Kraków.

## UNIEWAŻNIENIE REJESTRACJI WZORU ZDOBNICZEGO.

Nr **3980** — orzeczeniem Wydziału Spraw Spornych z dnia 12 stycznia 1937 r. nr Sp. 1133/36 rejestracja unieważniona w części, dotyczącej wzoru Nr 1.



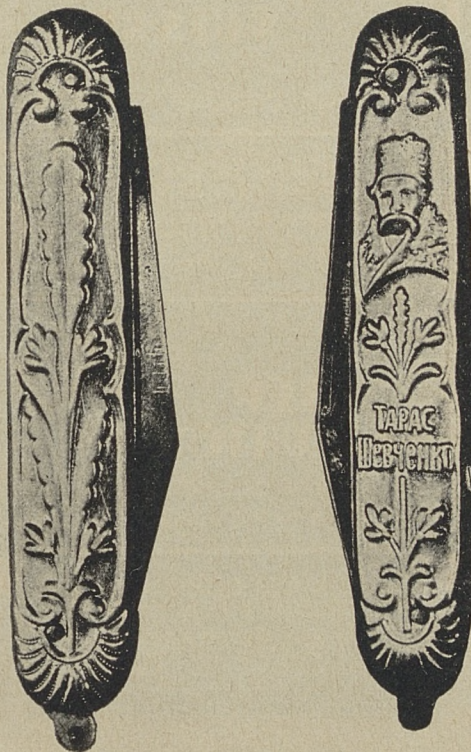
51.

## ZNAKI TOWAROWE

## REJESTRACJA.

(Po numerze rejestru podana jest data zarejestrowania. Po skrócie „Pierw.” umieszczona jest data, od jakiej liczy się pierwszeństwo znaku. Skrót „Konw. Zw.” wskazuje, że na zasadzie art. 4 Konwencji Związkowej Paryskiej przysługuje pierwszeństwo ze zgłoszenia wcześniejszego w innym kraju, należącym do Związku).

Nr Rej. 28081. 21.5 1937. Pierw. 2.9 1936. Fa. Steindlegger & S-ka. Bielsko, woj. śląskie.  
Wytwórnia noży. Towary: scyzoryki.



Nr Rej. 28082. 21.5 1937. Pierw. 5.9 1936.  
Fa. Fabryka Przetworów Tłuszczowych „Wi-  
sła” Bracia Ajzenberg. Warszawa. Fabryka

przetworów tłuszczowych. Towary: mydło toa-  
letowe, zwyczajne i do prania oraz surogaty my-  
dła.

Mydło - 888



Nr Rej. 28083 — 28084. 21.5 1937. Pierw. 28.10 1936. Fa. Okręgowa Mleczarnia Spółdzielcza „Rotr“ w Rypinie z odpowiedzialnością udziałami. Rypin, woj. warszawskie. Mleczarnia oraz wytwórnia wszelkich artykułów wchodzą-

cych w zakres produkcji mleczarskiej. Towary: sery, masło, mleko, śmietanka oraz inne artykuły wchodzące w zakres produkcji mleczarskiej.

nr 28083.



Towary: sery.

nr 28084.



Nr Rej. 28085. 21.5 1937. Pierw. 28.11 1936. Fa. Libby, Mc Neill & Libby. Chicago, stan Illinois. (St. Zjedn. Am.) Wytwórnia i sprzedaż towarów niżej wymienionych. Towary: świeża, preparowana, marynowana i odparowana wołowina, cielęcina, wieprzowina, baranina, drób i produkty z nich, kielbasy, ekstrakty mięsne, bulion w kostkach, zupy w puszkach, ryby w pu-

szkach, suszone i konserwowane owoce, jagody i jarzyny, budynie i mięso siekane, oliwki, marynaty, sosy z pomidorów, grzybów i orzechów, przyprawy do potraw, sosy, oliwa z oliwek, oliwy do sałat i przybrania do sałat, marmelady, powidła, „jamy“, konserwy i galarety, mleko świeże, kondensowane, odparowane, w proszku, orzacha, masło orzechowe, olej orzechowy.



nr 28085.

*Libby's*

Nr Rej. 28086. 21.5 1937. Pierw. 4.12 1936.  
Fa. Cluett, Peabody & Co Inc. Troy, stan New  
York (St. Zjedn. Am.). Wytwórnia i sprzedaż  
towarów łokciowych z bawełny, lnu, wełny i je-  
dwabiu. **Towary:** łokciowe z bawełny, lnu, weł-  
ny, jedwabiu, sztucznego jedwabiu i z ich kom-  
binacji.

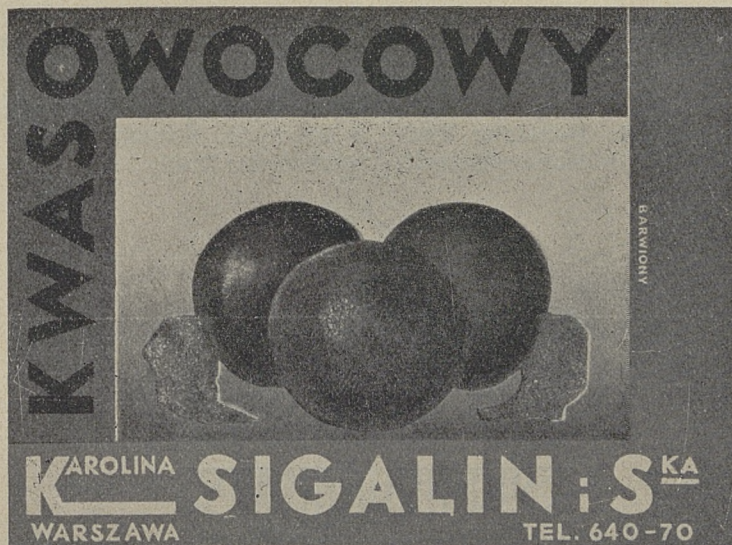
**SANFORIZED**

Nr Rej. 28087. 21.5 1937. Pierw. 12.12 1936.  
Fa. „Polhurt“ Towarzystwo przemysłowo-han-  
dlowe Spółka z ograniczoną odpowiedzialnością.  
Katowice, woj. śląskie. Wytwórnia rowerów i  
montaż maszyn do szycia oraz sprzedaż wyro-  
bów gumowych do celów techniczno-fabrycz-  
nych. **Towary:** maszyny do szycia.

**Mars**

Nr Rej. 28088. 21.5 1937. Pierw. 16.12 1936.  
Fa. Fabryka wód mineralnych Karolina Sigalin

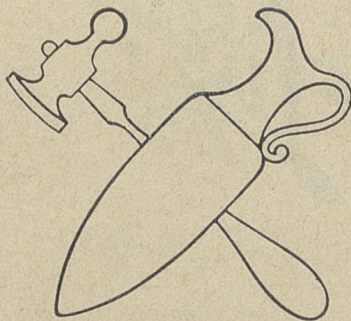
i S-ka. Warszawa. Fabryka wód mineralnych.  
**Towary:** kwas owocowy.





Nr Rej. 28089. 21.5 1937. Pierw. 24.12 1936.  
Fa. Gebrüder Wellershaus. Preyersmühle b.  
Wermelskirchen (Niemcy). Wytwórnia i sprze-

daż narzędzi wszelkiego rodzaju. Towary: stal,  
pilniki i świdry.



Schatz

Nr Rej. 28090. 21.5 1937. Pierw. 9.1 1937.  
Fa. Towarzystwo Przemysłowe „Florida“ Spół-  
ka Akcyjna. Warszawa. Wytwórnia mydeł, wy-  
robów kosmetyczno-perfumeryjnych i chemicz-

nych. Towary: mydła, wody kwiatowe, perfu-  
my, wszelkie artykuły perfumeryjno-kosme-  
tyczne.

Week - end - „Florida” S. A. Warszawa

Nr Rej. 28091. 21.5 1937. Pierw. 23.7 1936  
(Konw. Związk. Niemcy). Fa. Deutsche Waf-  
fen- und Munitionsfabriken Aktiengesellschaft.

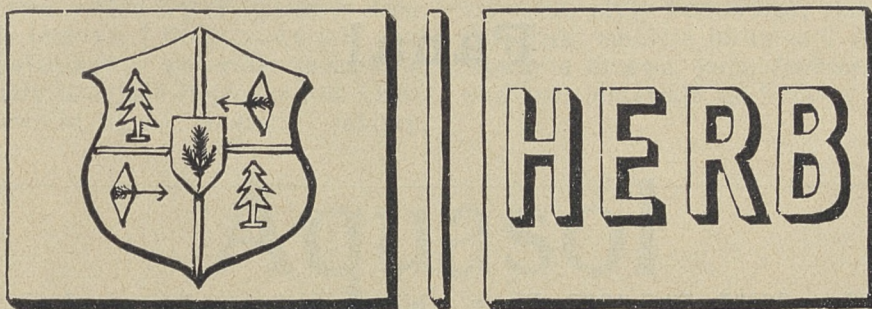
Karlsruhe-Baden (Niemcy). Wytwórnia broni  
i amunicji. Towary: masy zapłonowe, pociski,  
amunicja i broń.





Nr Rej. 28092. 21.5 1937. Pierw. 25.1 1937.  
Helena Wortsmann wytwórnia mydła. Kraków.

Wytwórnia mydła do prania. Towary: mydło do prania.



Nr Rej. 28093. 21.5 1937. Pierw. 16.2 1937.  
Fa. Amalgamated Dental Co. Limited. Londyn  
(W. Brytania). Fabryka przyrządów i artyku-  
łów dentystycznych. Towary: sztuczne zęby,

instrumenty dentystyczne, aparaty dentystycz-  
ne, związki, cement i wosk używane do celów  
dentystycznych, plomby dentystyczne oraz gu-  
ma do celów dentystycznych.



Nr Rej. 28094. 21.5 1937. Pierw. 22.2 1937.  
Fa. Juliusz Meinel, Import kawy i herbaty S. A.  
Warszawa. Import i eksport, kupno i sprzedaż  
kawy, herbaty, kakao, wyrobów cukierniczych,

towarów kolonialnych oraz artykułów spożyw-  
czych wszelkiego rodzaju. Towary: tłuszcze ja-  
dalne i oleje jadalne.





Nr Rej. 28095. 21.5 1937. Pierw. 22.2 1937.  
Fa. I. G. Farbenindustrie Aktiengesellschaft.  
Frankfurt n/M. (Niemcy). Wytwórnia produk-

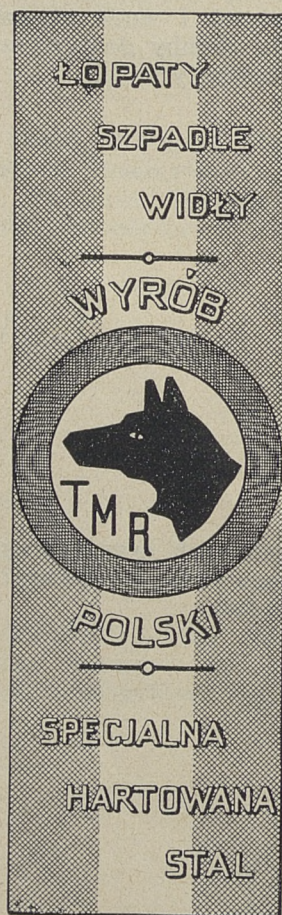
tów chemicznych. **Towary:** barwniki włączając indygo i preparaty indygowe, zaprawy, lakiery, pokosty, garbniki.

## Fanal

Nr Rej. 28096 — 28097. 21.5 1937. Pierw. 23.2 1937. Fa. Francuska Spółka Akcyjna, „Société Anonyme pour l'Industrie Metallurgique en Pologne” Towarzystwo Akcyjne Przemysłu Metalurgicznego w Polsce. Radomsko, woj. łódzkie. Fabryka wyrobów metalowych. **Towary:** druty żelazne, druty stalowe, sprężyny do me-

bli, gwoździe wszelkiego rodzaju, śruby żelazne do drzewa, mosiądz i inne metale, nity do zakładania na zimno i gorąco, kielnie, łopaty, szpadle, widły, druty do wzmacniania brzegów opon do rowerów i samochodów (drutówki), siatki do ogrodzeń.

nr 28096.



nr 28097.



Zastrzeżono ochronę znaku nr 28096 w następujących zestawieniach barw: pole centralne białe, pola boczne czerwone i w odmianach kolo-

ru czerwonego, obwód otaczający głowę wilka zielony i w odmianach koloru zielonego, napisy i litery T. M. R. czarne.



**Nr Rej. 28098. 21.5 1937. Pierw. 25.2 1937.**  
**Fa. Gustaw A. Braun.** Köln a. Rh. (Niemcy).  
 Wyrób i sprzedaż wyrobów chemiczno-technicznych do celów budowlanych. **Towary:** produkty chemiczne do celów budowlanych i budowy dróg, do konserwacji budowli i dróg, materiały uszczelniające i pakunkowe, materiały izolacyjne, środki i materiały izolujące ciepłochronne i zimnochronne, barwniki, farby, pokosty, lakiery,

bejce, środki do malowania ochronnego, środki wiążące pył, środki do malowania chroniącego od rdzy, środki chroniące od mrozu, kleiwa, kity do celów budowlanych, kamienie, kamienie sztuczne, płyty budowlane, cementy, smoła, asfalt, pak, emulsje bitumenu, środki do konserwowania drzewa, papa dachowa, materiały budowlane, materiały do budowy dróg.

# Aquasol

**Nr Rej. 28099. 21.5 1937. Pierw. 26.2 1937.**  
**Fa. N. V. Organon Oss** (Niderlandy). Fabryka środków chemicznych, lekarskich oraz artykułów spożywczych. **Towary:** produkty farmaceu-

tyczne, syntetyczne, produkty chemiczne do celów farmaceutycznych i technicznych, artykuły spożywcze.



**Nr Rej. 28100. 26.5 1937. Pierw. 18.4 1936.**  
**Fabryka Przetworów Chemicznych „Dobrolin“**  
**F. A. i G. Pal, Spółka Firmowa.** Warszawa. Fabryka przetworów chemicznych. **Towary:** proszki i płyny owadobójcze, pasty, płyny, kremy, politory, tłuszcze i glazury do obuwia, wszelkie przybory szewskie, stałe oraz płynne zaprawy i pasty do podłóg, farby, barwniki, lakiery, pomadki, pasty, glazury, proszki, środki płynne

lub stałe do czyszczenia, mycia i polerowania przedmiotów metalowych, drewnianych, emaliowanych i szklanych, wywabiacz plam, wosk szewski stały i płynny, muchołapki, podpałki, świece, mydła i różne środki do prania, tłuszcze techniczne i chemiczne, kleje, środki apreturowe, wyroby perfumeryjne, farmaceutyczne, wody mineralne i wszelkie artykuły chemiczne.





Nr Rej. 28101. 26.5 1937. Pierw. 23.5 1936. Fa. M. M. Frajdenrajch. Łódź. Nawijalnia i sprzedaż nici. Towary: nici bawełniane i jedwabne wszelkiego rodzaju.



Zastrzega się ochronę znaku we wszystkich kolorach i ich zestawieniach.

Nr Rej. 28102. 26.5 1937. Pierw. 17.11 1936. Fa. Dormenil Frères. Londyn (Wielka Brytania). Wytwórnia tkanin wszelkiego rodzaju. Towary: tkaniny wszelkiego rodzaju i odzież gotowa.

## Twiscot

Nr Rej. 28103. 26.5 1937. Pierw. 3.12 1936. Fa. L. Nasierowski, Chemiczno-Farmaceutyczne Zakłady Przem.-Handlowe. Warszawa. Wytwórnia preparatów chemiczno-farmaceutycznych. Towary: środki lecznicze, opatrunkowe, kosmetyczne, toaletowe, higieniczne, dezynfekcyjne, sole mineralne, sole mineralne sztuczne, pastylki mineralne, wody mineralne sztuczne i napoje gazowe bezalkoholowe.

## Intestomucyn

Nr Rej. 28104. 26.5 1937. Pierw. 3.12 1936. Fa. Maggi Sp. z o. o. Poznań. Fabrykacja, kupno i sprzedaż produktów spożywczych, żywnościowych, użytkowych, używkowych i wyrobów chemiczno-farmaceutycznych oraz artykułów reklamowych różnego rodzaju, import i eksport, w szczególności eksport polskich produktów za granicę. Towary: artykuły spożywcze wszelkiego rodzaju, wyroby z mięsa i ryb; ekstrakty z mięsa i surogaty tychże w postaci płynnej, pastowatej i suchej; konserwy; warzywa i ekstrakty z nich; barszcze; żu-ry; owoce; soki owocowe; galaretki; jaja, mleko i wyroby z nich; masło, ser; margaryna, oleje i tłuszcze jadalne; używki; kawa i preparaty kawowe; surogaty kawy; herbata; cukier; syrop; miód naturalny i sztuczny; mąka i krupy; wyroby z ciasta; korzenie; sosy w postaci płynnej, pastowatej i suchej; artykuły do zup; maki do zup; preparaty do zup i potraw; ekstrakty do zup i sosów w postaci płynnej, pastowatej i suchej; kostki bulionowe i ich surogaty; kapsułki bulionowe; preparaty bulionowe; bulion w ziarnkach i jego surogaty; towary kolonial-



ne; ocet spożywczy; musztarda; sól kuchenna; kakao; żelatyna; czekolada; wyroby z cukru; pieczywo i wyroby cukiernicze; drożdże; proszki i dodatki do pieczenia; lody; odżywcze środki dietetyczne; drzewo materiałowe i opałowe; węgiel drzewny; nasiona; rośliny; szczepy; pasza; środki do tuczenia bydła, trzody i ptactwa; zboże wszelkiego rodzaju; otręby; bawełna surowa; siód; len; konopie; produkty gospodarstwa rolnego, leśnego, ogrodowego i hodowlanego; produkty rybołówstwa i polowania; przetwory ropy naftowej, jak: nafta, benzyna, parafina i smary, oleje i tłuszcze niejadalne; gliceryna; produkty chemiczne dla celów technicznych, przemysłowych, rolniczych, naukowych i fotograficznych; masa drzewna (celuloza); esencja octowa; nawozy sztuczne; mydła techniczne i do prania; świece; materiały wybuchowe; ognie sztuczne; lonty; farby (z wyjątkiem malarskich i drukarskich); metale płatkowe; barwniki; lakiery; laki; garbniki; pokosty; żywica; smoła; terpentyna; wosk (naturalny i sztuczny); pasty do obuwia; kleje; środki do prania (oprócz mydła); krochmal i wyroby z niego; środki apreturowe i do garbowania, środki do polerowania, szlifowania, bielienia, lutowania, utwardzania, czyszczenia i przeciw rdzy; środki do tępienia zwierząt, roślin oraz wszelkiego rodzaju pasożytów i szkodników; surowce mineralne; zaprawy; środki do

czyszczenia i konserwowania skóry; masa do froterowania; farbki do bielizny; środki do wywabiania plam; środki lecznicze, higieniczne, dentystyczne; masa odciskowa dla celów dentystycznych; środki do plombowania zębów; środki dezynfekcyjne; ekstrakty słodowe; farmaceutyczne produkty naturalne i preparaty; środki odżywcze; materiały apteczne i opatrunkowe; plastry; prezerwatywy; środki do konserwowania artykułów spożywczych; środki do gaszenia ognia; perfumeria; kosmetyki i inne środki toaletowe; olejki eteryczne; gąbki, wykałaczki; wyroby ze szkła; lustra; wyroby z porcelany i fajansu; ceramika; polewy; papier, karton, tektura, pergamin i wyroby z nich; tapety; druki; nuty; mapy; książki; oprawy; ramy; fotografie; przybory i materiały pisarskie, rysunkowe i kancelaryjne; segregatory; guma do wycierania; pluskiewki; przybory pomocnicze do nauki szkolnej; dzieła sztuki; farby malarskie; przybory do malowania i rzeźbienia; plastelina; kreda do pisanie; kredki kolorowe; farby drukarskie i czcionki; atrament; artykuły reklamowe każdego rodzaju; napoje zawierające alkohol, miód do picia, wina; napoje bezalkoholowe, wody mineralne (naturalne i sztuczne), kumys i kefir, esencje i pastylki od przyrządzania napojów; sole zdrojowe i kąpielowe.



Nr Rej. 28105. 26.5 1937. Pierw. 14.1 1937.  
Fa. „Sida“ Sp. z o. o. Warszawa. Wytwórnia  
i sprzedaż aparatów fotograficznych i artyku-

łów pokrewnych. Towary: aparaty fotograficzne i filmy.

Rekord



Nr Rej. 28106. 26.5 1937. Pierw. 16.1 1937.  
Fa. L. Bloch i Syn. Łódź. Fabryka pończoch.  
Towary: pończochy.

Leonora

Nr Rej. 28107. 26.5 1937. Pierw. 20.1 1937.  
Fa. Dr. Madaus & Co. Radebeul-Dresden (Niemcy). Fabryka produktów chemicznych. Towary: środki lecznicze, produkty chemiczne do celów medycznych i higienicznych, preparaty farmaceutyczne, materiały apteczne i opatrunkowe, plastry, środki dezynfekcyjne, środki do konserwowania artykułów żywnościowych, środki do tępienia pasożytów i szkodników zwierzęcych i roślinnych.

Teep Madaus

Nr Rej. 28108. 26.5 1937. Pierw. 4.2 1937.  
Fa. Fabryka Wyrobów Kutolanych i Łączników „Ferrum“ Sp. z o. o. Zawiercie, woj. kieleckie. Wytwórnia wyrobów kutolanych i łączników. Towary: wyroby kutolane i łączniki do rur.

F. Z.

Nr Rej. 28109 — 28110. 26.5 1937. Pierw. 12.3 1937. Fa. Spółka Akcyjna Wyrobów Bawełnianych I. K. Poznańskiego w Łodzi. Łódź. Wytwórnia przędzy i towarów z czystej bawełny oraz bawełny mieszanej z innym włóknem. Towary: wyrabiane z bawełny mieszanej z lnem.

nr 28109.

Kotolina

nr 28110.

Cotolin

Nr Rej. 28111. 29.5 1937. Pierw. 16.4 1936.  
Fa. Mechaniczna Fabryka Pończoch „Hika“ Hilary Kałowski. Łódź. Fabryka wyrobów poń-

czosznich. Towary: wszelkiego rodzaju pończochy i skarpetki.



Zastrzega się ochronę znaku we wszystkich kolorach.

Nr Rej. 28112. 29.5 1937. Pierw. 22.9 1936.  
Fa. J. & S. Stempniewicz. Poznań. Fabryka per-

fumerii i kosmetyków. Towary: perfumerie, kosmetyki i mydła toaletowe.

Lawendaflor - J. i S. Stempniewicz



Nr Rej. 28113. 29.5 1937. Pierw. 26.10 1936.  
Fa. Fabryka Garbarska A. Rolider i S-ka. Kalisz, woj. łódzkie. Wyrób kruponów i wyprawia-

nie skór na podeszwy. Towary: skóry wyprawione.



Nr Rej. 28114. 29.5 1937. Pierw. 28.10 1936.  
Fa. Zakłady Chemiczne „Carnot“, wł. A. Weinthal, Lwów. Wytwórnia produktów chemicznych. Towary: środki lecznicze, higieniczne, dentystyczne, dezynfekcyjne, odżywcze, ekstrakty słodowe, preparaty farmaceutyczne, materiały apteczne i opatrunkowe, prezerwatywy, perfumerie, kosmetyki i inne środki toaletowe, gąbki, preparaty rentgenowskie, siarczany i fluorokrzemian barowy, środki kontrastowe do ce-

lów rentgenodiagnostycznych, węgle do celów telefonicznych, telegraficznych, kinematograficznych, projekcyjnych, produkty chemiczne, w szczególności wszelkie związki baru, toru, srebra, glinu, jodu, magnezu, sodu, siarki, tytanu, cynku i bizmutu, wszelkie mydła, świece, pasty do obuwia, kleje, środki do prania, krochmal, środki apreturowe, środki do tępienia pa-sożytów i szkodników.

## Barofixe

Zastrzeżono nieistotną odmianę znaku w postaci „Bar-o-fixe“ i „Barofix-e“.

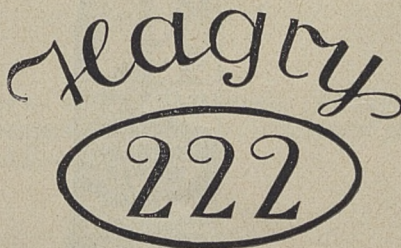
Nr Rej. 28115. 29.5 1937. Pierw. 12.12 1936.  
Fa. Naamlouze Vennootschap Amsterdamsche Chinine Fabriek. Amsterdam (Niderlandy).

Wytwórnia środków leczniczych. Towary: środki lecznicze.

## Aflukin

Nr Rej. 28116. 29.5 1937. Pierw. 21.12 1936.  
Fa. Fabryka Pończoch Herc Grünberg. Łódź.

Wytwórnia pończoch. Towary: pończochy i wyroby pończosznicze.



Zastrzeżono ochronę znaku w zestawieniu kolorów granatowego i złotego.



Nr Rej. 28117. 29.5 1937. Pierw. 29.12 1936.  
Fa. Międzynarodowe Towarzystwo Handlowe  
„Emteha“ Spółka Akcyjna. Warszawa. Kupno  
i sprzedaż towarów kolonialnych, owoców,

chmielu i słod. **Towary:** kolonialne, w szczególności śliwki suszone, rodzynki i pestki morelowe oraz chmiel i słód.



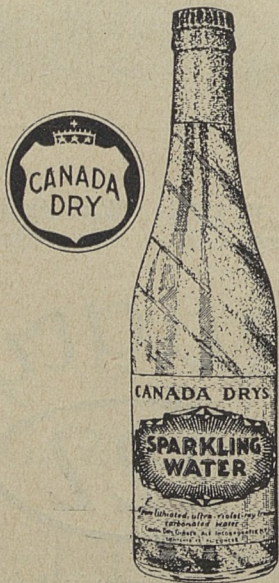
Nr Rej. 28118. 29.5 1937. Pierw. 7.1 1937.  
Fa. Oskar Taubenfeld. Przemysł, woj. lwowskie.

Kupno i sprzedaż maszyn, rowerów i gramofonów. **Towary:** rowery i maszyny do szycia.

## Boston

Nr Rej. 28119. 29.5 1937. Pierw. 9.1 1937.  
Fa. Canada Dry Ginger Ale Incorporated. New York, stan New York (St. Zjedn. Am.). Wy-

twórnia wody karbonowanej. **Towary:** woda karbonowana (t. j. nasycana) kwasem węglowym.





Nr Rej. 28120. 29.5 1937. Pierw. 15.1 1937.  
Naftuła Sztern. Ostrołęka, woj. białostockie.

Fabryka wód gazowych i owocowych. Towary:  
kwas owocowy.



Nr Rej. 28121. 29.5 1937. Pierw. 27.1 1937.  
Fa. Max Factor, doing business as Max Factor  
& Co. Los Angeles, stan California (St. Zjedn.  
Am.). Wytwórnia kosmetyków. Towary: szmin-  
ki teatralne — mianowicie tłuste farby (róż)  
w tubach, kolory podkładowe, płynna szminka  
do ciała, pudry do twarzy, gold kremy, pomad-

ki do warg, farby do rzęs, płynny usuwacz szmi-  
nek, kit do nosa, czarna emalia do zębów, ołów-  
ki do brwi, wilgotny róż, suchy róż, wybielacz  
kosmetyczny, szminka składająca się z prepa-  
ratu z palonego korka, biel dla kłownów, bry-  
lantyna płynna i w paście, farby do włosów,  
brwi i rzęs.



Nr Rej. 28122. 29.5 1937. Pierw. 30.1 1937.  
Fa. Sächsisches Gerumwerk Aktiengesellschaft.  
Drezno (Niemcy. Fabryka produktów chemicz-

nych. Towary: pallida antigen (zawiesina ze  
spirochetów pallida).

# Palligen



Nr Rej. 28123 — 28124. 29.5 1937. Pierw. 11.2 1937. Fa. Langnas, Goldblum i Zajączkowski. Łódź. Wytwórnia chustek i szalów. Towary: chustki i szale wszelkiego rodzaju.

nr 28123.



Zastrzeżono ochronę znaku we wszelkich zestawieniach kolorów i w dowolnej wielkości.

nr 28124.

# Carmen

Zastrzeżono nieistotną zmianę znaku w postaci słowa: „Karmen“.

Nr Rej. 28125. 29.5 1937. Pierw. 13.2 1937. Fa. „Papier Spółka Akcyjna“. Wilno. Wytwórnia zeszytów i artykułów introligatorskich oraz handel papierem i przyborami do pisania. Towary: książki rachunkowe, skorowidze, dzienniki korespondencyjne, książki doręczeń, kalendarze, zeszyty, bruliony, teki rezerwowe, skoroszyty, teczki, kwitariusze, bloki listowe, kance-

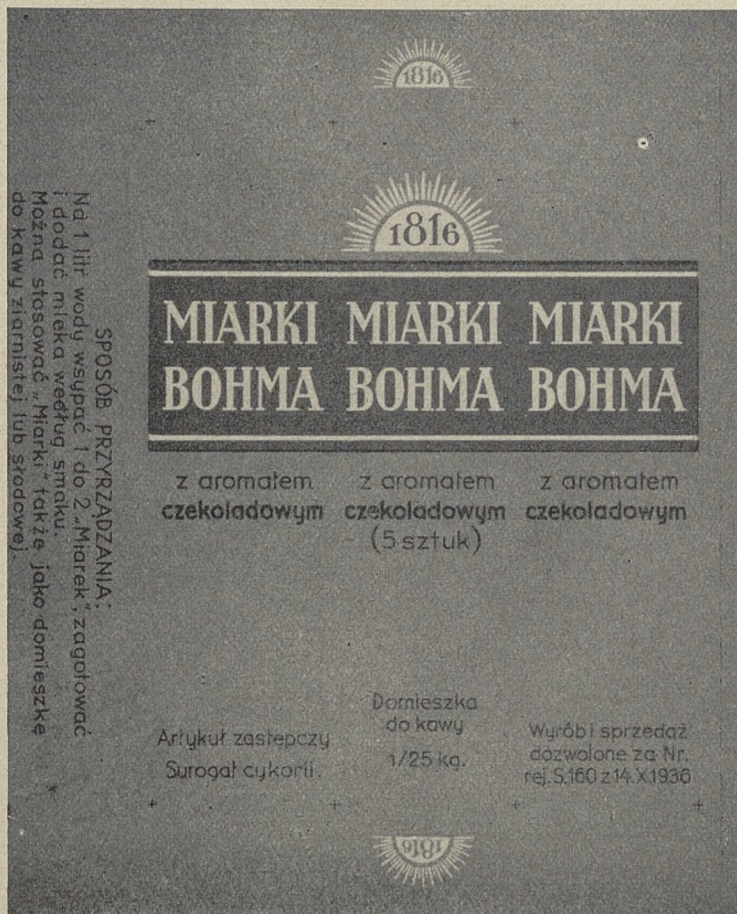
laryjne, do rysunków, notesy blokowe, notesy, albumy do fotografii, albumy do wierszy, albumy do pocztówek i inne podobne wyroby introligatorskie, papier listowy, kancelaryjny, koperty, ołówki, stalówki, guma do wycierania, kalki, atramenty, lak, kreda, obsadki, linie, piórniki, liczydła i inne artykuły kancelaryjne i szkolne.





Nr Rej. 28126. 29.5 1937. Pierw. 17.2 1937.  
Fa. Zjednoczone Fabryki Cykorii Ferd. Bohm  
& Co i Gleba w Włocławku, Spółka Akcyjna.  
Włocławek, woj. warszawskie. Fabryka cyko-

rii, namiastek kawy i środków spożywczych. To-  
wary: domieszka do kawy z aromatem czekola-  
dowym, cykoria, namiastka kawy.



Zastrzeżono ochronę znaku w zestawieniu kolorów: pomarańczowego i niebieskiego, lub pomarańczowego i granatowego, albo czerwonego i niebieskiego oraz czerwonego i granatowego.

Nr Rej. 28127. 29.5 1937. Pierw. 12.3 1937.  
Fa. Włocławska Fabryka surogatów Kawy i Cy-  
korii „Stella“ Sp. Akc. Włocławek, woj. war-  
szawskie. Fabryka cykorii. Towary: kawa, ka-  
wa zbożowa, domieszka do kawy, kawa słodo-

wa, surogaty kawy, cykoria, ekstrakty kawo-  
we, przetwory kawowe, przyprawy do kawy,  
kawa figowa, kawa wolna od kofeiny, wszelkie  
pomocnicze materiały do wyrobu namiastek ka-  
wowych.

Familijna



Nr Rej. 28128 — 28129. 29.5 1937. Pierw. 13.3 1937. Fa. Towarzystwo Przemysłu Chemiczno - Farmaceutycznego dawniej Magister Klawe Spółka Akcyjna. Warszawa. Fabryka

produktów chemiczno - farmaceutycznych. Towary: środki lecznicze i preparaty farmaceutyczne.

nr 28123.

nr 28129.

## Eubromal

## Acnetropin

Nr Rej. 28130. 29.5 1937. Pierw. 18.3 1937. Fa. Coty, Société Anonyme. Paryż (Francja). Fabryka wyrobów perfumeryjnych. Towary:

wszelkie wyroby perfumeryjne, mydlarskie i szminki.

## LE VERTIGE

Nr Rej. 28131. 31.5 1937. Pierw. 28.8 1936. Fa. The National Supply Company of California. Torrance, stan California (St. Zjedn. Am.). Fabryka wyrobów metalowych i maszyn. Towary: silniki gazowe i ropowe, osprzęt regulatorów bezpieczeństwa do silników, narzędzia i sprzęt do studzien ropowych, a mianowicie bloki koronowe, podnośniki studziennic, łączniki podnośnikowe, łączniki podnośnikowe i hakowe, przekładnie odwracające, sprzęgła, sprzęgacze szlifowanych prętów, obsady sprzęgaczy szlifowanych prętów, wieszaki belkowe, pompy o napędzie parowym i silnikowym, obrotowe urządzenia wyciągowe, mechanizmy hamulcowe, głowice blokowe, obrotowe maszyny wiertnicze, osadzenia obrotowe wału napędowego, okucia do olinowania, łączniki wahliwe, podwiertaki, linowe bębny podnoszące różnego rodzaju, noże do lin drutowych, silniki pompujące, bezpieczne urządzenia zrzucające do połączeń napędowych, wyciągacze rdzeniowe, napędowe koła, wodne, ropowe, gazowe i parowe maszyny wiertnicze, maszyny wiertnicze typu wieloszybkosciowego i odwracalnego, używane przy wierceniu studzien naftowych, klamry do kotwic, bloki do wiertła, kafary wiertnicze, ochraniacze wydmuchowe, czasze, trzonki dzwonkowe, wahacze na łożyskach kulkowych, odcinaki do lin osłoniętych, uchwyty czerpakowe, pokrywy czerpakowe, pałaki, zawory pałakowe, zawory zwrotne, prostownice prętów, kołnierze dzwonkowe, sprzęgła obrotowych żerdzi wiertniczych, wały do napędu bębnow linowych, bloki osłonowe, haki osłonowe, obsady osłonowe, cementowe

wtyczki, cementowe obsady, cementowe głowice, drzwiczki kontrolne, głowice cyrkulacyjne, głowice kontrolne, klamry osłonowe, czasze skrzynkowe, oprawy kołnierzy, oprawy prętów ssących, kombinowane oprawy wiertnicze i mułowe, tniaki osłonowe, oczyszczacze osłonowe, ładownice cementowe, wiertła rdzeniowe, dłuta osłonowe, dziurkacze osłonowe, rozczepiacze osłonowe, oprawy kombinowane, okucia do masztów wiertniczych, kontrolne urządzenia wiertnicze, palce zabezpieczające do wind, wiertła, żorawie, głowice napędowe, zaciski napędowe, żerdzie wiertnicze, nasadki wiertnicze, oszczepy pogłębiające, nasadki stemplowe, kołnierze stemplowe, niezamurzone suwaki umocowania drutowego, koła ciernie, zawory pływakowe i wtyczki, wiertła w kształcie rybiego ogona, narzędzia obsługi wiertła w kształcie rybiego ogona, oprawy ciernie, zaczepy łukowe, pierścieniowe urządzenia uchwyty, pompy gazowe i olejowe, złącza gazoszczelne, hydrauliczne złącza wahliwe, oprawy różkowe, ochraniacze złączowe, oprawy dzbankowe, kołatki dzbankowe, dzbanki, zapadki, mieszalniki mułu, pułapki na myszy, wały do szybów naftowych do silników elektrycznych, narzędzia łukowe do szybów naftowych, szczypce rurowe, płaskie koło promieniowe, uszczelniające koło promieniowe, głowice uszczelkowe, przekładnie zmniejszające, osadzenie obrotowego koła blokowego do bloków koronowych, obrotowe szczypce suwakowe, obrotowe koła promieniowe, obrotowe wiertła tarczowe, obrotowe złącza do węzów, złącza przewodów liniowych i lin wiertniczych, obroto-



we złącza narzędziowe, obrotowe kołnierze wiertnicze, obrotowe części zamienne, obrotowe rozwiertaki, obrotowe żerdzie wiertnicze, tuleje napędowe do obrotowych żerdzi wiertniczych, ślizgacze rurowe, obrotowe podwiertaki, oszczepy linowe, uchwyty linowe, zatyczki do oszczepów linowych, tarniki, obrotowe dzbanki, koła łańcuchowe, łańcuchy napędowe, silniki parowe jedno i wielocylindrowe, nasadki oskardowe, bębny piaskowe, osadzenia dźwigien wahlowych, haki prętów ssących, zapadki zabezpiecznikowe do haków, podnośniki prętów ssących, wahlowe koła promieniowe, klucze do przegubów, prowadnice nasadek, części zamienne, pręty spustowe, oprawy prętów ssących, pompy piaskowe, rozładowacze do oczyszczaczy, ochraniacze przeciwpiskowe, oprawy przesuwne, bloki wędrownie, haki rurowe, klucze, sprawdziany złącz stożko-

wych, złącza stożkowe, oszczepy zapadkowe, oszczepy rurowe, wieszaki rurowe, śruby hartowane, prostownicze bloki do podwiertaków, oszczepy zmywające, haki ściennie, ochraniacze lin drucianych do bloków, pompy wodne, obrotowe węże stalowe, metalowe stalowe złącza wahlowe, przeciwwagi studzienne, obrotowe przeciwwagi studzienne, zawory do dźwigów powietrznych i urządzenia, pneumatyczne pompy przemieszczające do studzien ropowych, łącznie z komorami, narzędziami czasowymi, zaworami i częściami do takich pomp, gniazda pompowe, zmotoryzowane gniazda pompowe, zespoły pompowe, urządzenia zatrzymujące do rur i osłon, podnośniki produkcji, podnośniki rur, zawory pompowe i tłoki, bryłki przepływowe i wskaźniki ciężaru obrotowych rur wiertniczych albo osłon.

# IDEAL

Nr Rej. 28132 — 28133. 31.5 1937. Pierw. 25.9 1936. Fa. **Accumulatoren-Fabrik Aktiengesellschaft**. Berlin (Niemcy). Fabryka akumu-

latorów. Towary: elektryczne ogniwa oraz baterie pierwotne i wtórne i ich części składowe.

nr 28132.



nr 28133.



Nr Rej. 28134. 31.5 1937. Pierw. 27.10 1936. Fa. **Zakłady Przemysłu Korkowego B-cia E. i H. Baliccy**. Warszawa. Fabryka korków i uszczelnień. Towary: wszelkiego rodzaju korki, szpun-

ty, płyty, uszczelnienia, wyroby z kory korkowej łącznie z przetworami korkowymi, jak wszelkiego rodzaju klejonki z odpadków śrutowych i mielonych.



nr 29134.



Warszawa, Dobra 26.

Nr Rej. 28135. 31.5 1937. Pierw. 20.11 1936.  
Fa. Polsko-Szwajcarska Fabryka Czekolady  
„Suchard“ S. A. Kraków. Fabryka czekolady

oraz artykułów cukierniczych. Towary: kakao,  
czekolada, artykuły cukiernicze, wyroby z cu-  
kru.



Ochronę znaku zastrzega się w następują-  
cej kombinacji barw: tło w kolorze białym, tło  
wewnątrz koła w kolorze niebieskim i jego odmia-  
nach, napisy w kolorze białym i niebieskim oraz

złotym, rysunek krowy w kolorze złotym wzglę-  
dnie żółtym oraz obwódka koła w kolorze zło-  
tym.

Nr Rej. 28136. 31.5 1937. Pierw. 14.12 1936.  
Fa. Hurtownia Towarów Kolonialnych i Owo-  
ców Suszonych, Sz. Goldfarb. Warszawa. Hur-

townia towarów kolonialnych i owoców suszo-  
nych. Towary: kolonialne i owoce suszone.

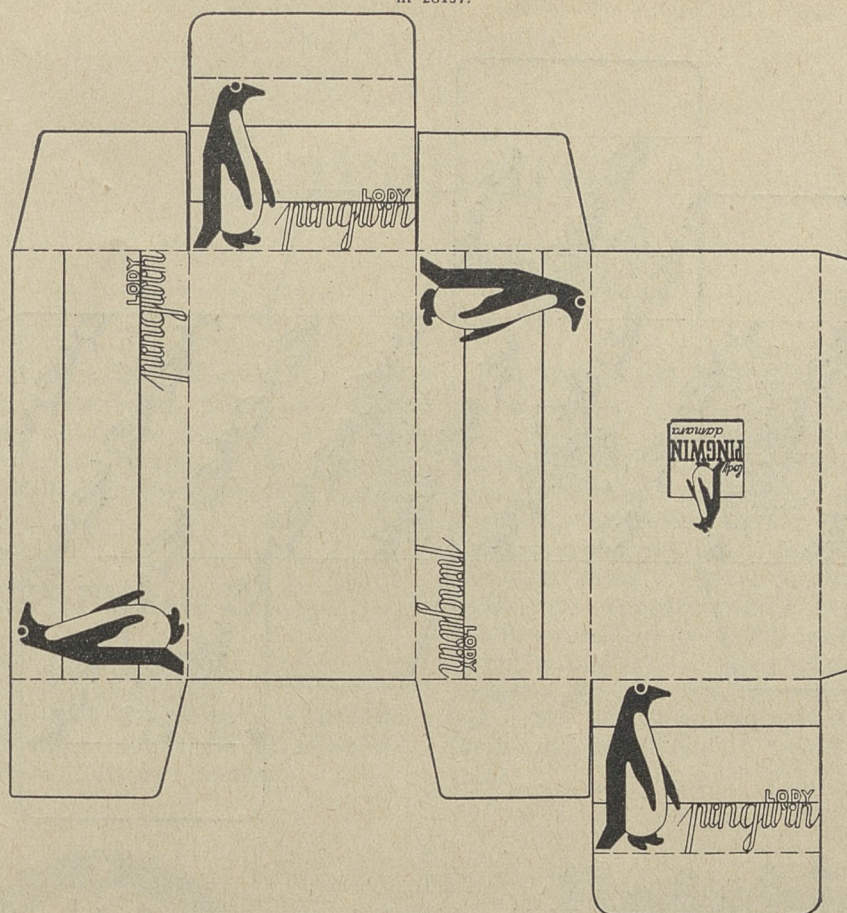
Ha - Te - Ka

Nr Rej. 28137 — 28139. 31.5 1937. Pierw.  
9.1 1937. Fa. Zakłady Przemysłowe „Damara“  
Spółka z ograniczoną odpowiedzialnością. War-

szawa. Wytwórnia wyrobów cukierniczych. To-  
wary: lody, czekolada, cukierki, wyroby cukier-  
nicze.

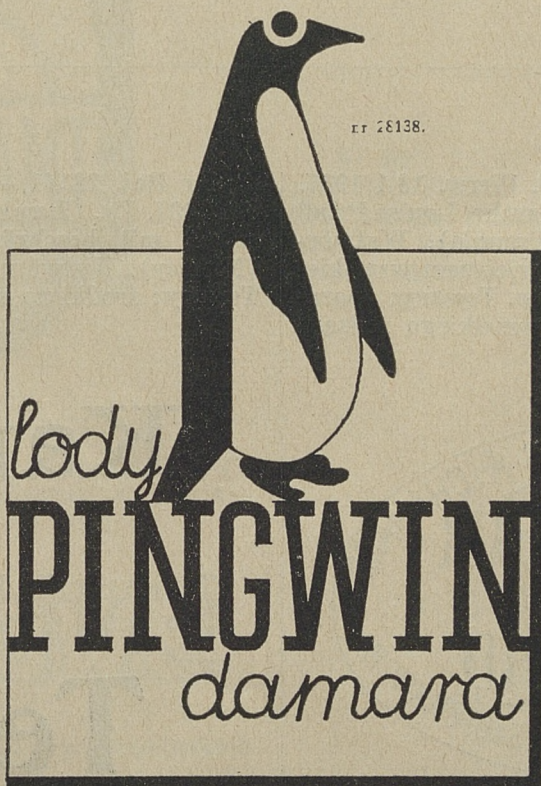


nr 28137.



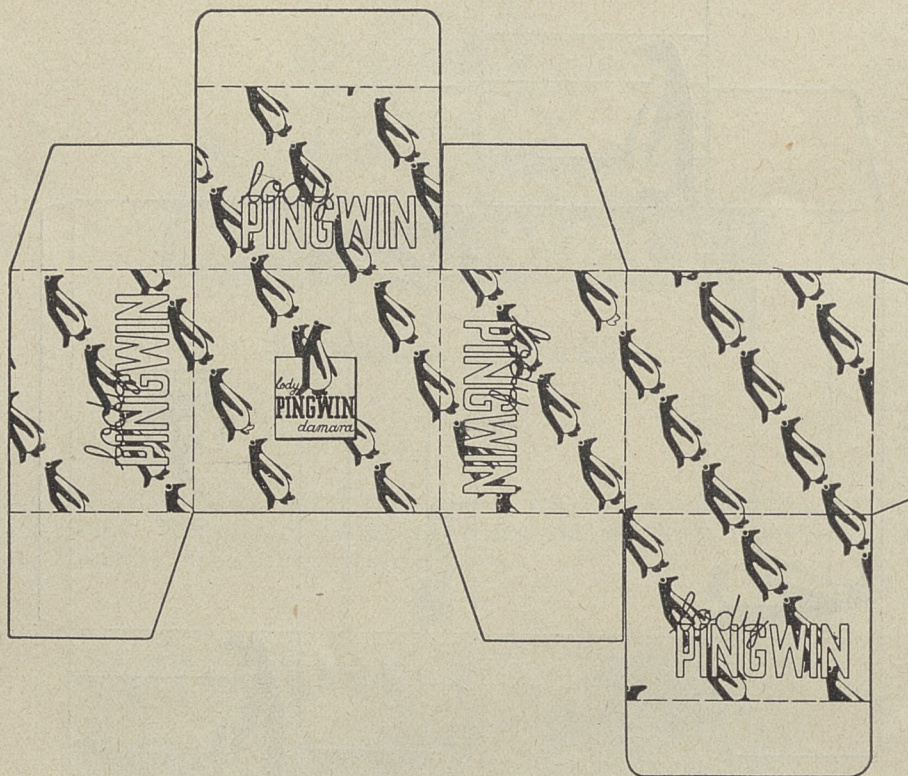
Zastrzeżono ochronę znaku we wszelkiej kombinacji barw, w szczególności w kolorze żółtym, niebieskim i czarnym.

nr 28138.





nr 28139.



Zastrzeżono ochronę znaku we wszelkiej kombinacji barw, w szczególności w kolorach żółtym, niebieskim i czarnym.

Nr Rej. 28140. 31.5 1937. Pierw. 18.1 1937. Fa. Veuve A. Chanard, née Marthe, Louise Prud'homme. Rueil-Malmaison (Francja). Wytwarzanie aparatów do zasilania powietrzem wszelkiego rodzaju pojazdów i statków. Towary: aparaty do zasilania powietrzem wszelkiego rodzaju pojazdów i statków.



Nr Rej. 28141 — 28143. 31.5 1937. Pierw. 6.2 1937. Fa. Chemische Fabrik Pfersee Gesellschaft mit beschränkter Haftung. Augsburg (Niemcy). Wytwarzanie produktów chemicznych. Towary: środki do apretury i do klejenia.

nr 28141.

# Karykal

Towary: środki do klejenia.

nr 28142.

# Textal



**Towary:** środki apreturowe, środki do klejenia, środki do zwilżania, środki do bejcowania i środki do prania.

nr 28143.

# Lavenium

Nr Rej. 28144. 31.5 1937. Pierw. 11.2 1937. Izaak vel Ignacy Kestenbaum. Warszawa. Warsztat reparacyjny elektromechaniczny oraz wytwórnia wyrobów metalowych. **Towary:** kółka metalowe do obuwia, gorsetów, pasów i biustonoszy.

## Samson

Nr Rej. 28145. 31.5 1937. Pierw. 20.2 1937. Fa. Petersen & Helbig. Gdańsk (W. M. Gdańsk). Hurtownia rowerów. **Towary:** rowery.



Nr Rej. 28146. 31.5 1937. Pierw. 24.2 1937. Fa. Towarzystwo Browaru „Szopen“ Spółka Akcyjna. Wilno. Browar. **Towary:** piwo.

# ZAMKOWE

Zastrzeżono ochronę znaku we wszystkich kolorach.

Nr Rej. 28147. 31.5 1937. Pierw. 26.2 1937. Fa. E. Merck. Darmstadt (Niemcy). Wytwórnia i sprzedaż preparatów chemicznych i farmaceutycznych. **Towary:** środki lecznicze, chemiczne, produkty do celów medycznych i higienicznych, farmaceutyczne drogerie i preparaty, plastry, materiały opatrunkowe, środki do tępienia zwierząt i roślin, środki dezynfekcyjne, środki do konserwowania artykułów spożywczych, chemiczne produkty do celów przemysłowych, naukowych i fotograficznych, środki do gaszenia ognia, środki do lutowania i hartowania, masa odciskowa do celów dentystycznych, środki do plombowania zębów, surowce mineralne.

# Betabion

Nr Rej. 28148 — 28154. 31.5 1937. Pierw. 10.2 1937 (Konw. Związk. W. M. Gdańsk). Fa. Dr. August Oetker. Gdańsk - Oliwa (W. M. Gdańsk). Wyrób i sprzedaż środków żywnościowych i odżywczych. **Towary:** kakao, czekolada, wyroby z cukru, wyroby piekarskie i cukiernicze.

nr 28148.





Towary: wyroby z ciasta, wyroby piekarskie i cukiernicze, drożdże, proszek do pieczenia.

nr 28149.



Towary: wyroby z cukru, wyroby piekarskie i cukiernicze.

nr 28150.



Towary: cukier, mąka, zakąski, wyroby z ciasta, korzenie (przyprawy), sosy, wyroby piekarskie i cukiernicze, drożdże, proszek do pieczenia.

nr 28151.



Towary: kakao, czekolada, wyroby z cukru, wyroby piekarskie i cukiernicze.

nr 28152.



Towary: cukier, mąka, zakąski, wyroby z ciasta, korzenie (przyprawy), sosy.

nr 28153.



Towary: kakao, czekolada, wyroby z cukru, wyroby piekarskie i cukiernicze.

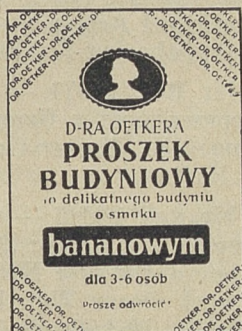
nr 28154.



Nr Rej. 28155. 31.5 1937. Pierw. 24.2 1937 (Konw. Związk. W. M. Gdańsk). Fa. Dr. August Oetker. Gdańsk-Oliwa (W. M. Gdańsk). Wyrób i sprzedaż środków żywnościowych i odżywczych. Towary: wyroby z cukru, wyroby piekarskie i cukiernicze.



nr 28155.



Nr Rej. 28156 — 28157. 31.5 1937. Pierw. 31.3 1937. Fa. Przemysłowo-Handlowe Zakłady Chemiczne Ludwik Spiess i Syn Spółka Akcyjna. Warszawa. Wytwórnia produktów chemicznych i środków leczniczych. Towary: środki lecznicze, higieniczne, dentystyczne, dezynfekcyjne, odżywcze preparaty farmaceutyczne, materiały apteczne i opatrunkowe.

nr 28156.

## Heptocalcium

nr 28157.

## Calcisedol

Nr Rej. 28158 — 28160. 31.5 1937. Pierw. 24.2 (Konw. Związk. W. M. Gdańsk). Fa. Dr. August Oetker. Gdańsk-Oliwa (W. M. Gdańsk).

Wyrób i sprzedaż środków żywnościowych. Towary: wyroby z cukru, wyroby piekarskie i cukiernicze.

nr 28158.



Towary: oleje jadalne, wyroby piekarskie i cukiernicze, wyroby z cukru.

nr 28159



nr 28160.



### PRZEDŁUŻENIE OCHRONY PRAWNEJ ZNAKÓW.

(Po numerze rejestru podana jest data, do której przedłużono ochronę znaku)

12107 — 28.4 1946	14766 — 11.4 1947
14389 — 4.2 1947	14796 — 20.4 1947
14390 — 4.2 1947	14827 — 27.4 1947
14391 — 4.2 1947	14872 — 6.5 1947
14467 — 14.2 1947	14875 — 7.5 1947
14515 — 21.2 1947	14878 — 9.5 1947
14626 — 12.3 1947	14886 — 11.5 1947
14719 — 31.3 1947	14896 — 12.5 1947

14897 — 12.5 1947	14934 — 16.5 1947
14903 — 12.5 1947	14935 — 16.5 1947
14904 — 12.5 1947	14956 — 21.5 1947
14912 — 13.5 1947	14959 — 23.5 1947
14914 — 13.5 1947	14960 — 23.5 1947
14917 — 13.5 1947	14964 — 24.5 1947
14919 — 13.5 1947	14970 — 27.5 1947
14926 — 14.5 1947	14971 — 27.5 1947
14927 — 14.5 1947	14974 — 28.5 1947
14928 — 14.5 1947	14975 — 28.5 1947
14929 — 14.5 1947	14977 — 28.5 1947
14930 — 14.5 1947	14978 — 28.5 1947
14931 — 14.5 1947	14980 — 28.5 1947
14933 — 16.5 1947	14986 — 30.5 1947



14987 — 30.5	1947	15108 — 22.6	1947
14988 — 30.5	1947	15136 — 30.7	1947
14991 — 30.5	1947	15147 — 30.7	1947
14997 — 30.5	1947	15148 — 30.7	1947
15005 — 31.5	1947	15166 — 30.7	1947
15006 — 31.5	1947	15183 — 30.7	1947
15007 — 31.5	1947	15276 — 10.8	1947
15008 — 31.5	1947	15340 — 17.8	1947
15009 — 31.5	1947	15407 — 27.8	1947
15016 — 31.5	1947	15419 — 29.8	1947
15027 — 3.6	1947	15477 — 10.9	1947
15040 — 7.6	1947	15478 — 10.9	1947
15055 — 9.6	1947	15630 — 7.11	1947
15056 — 9.6	1947	15676 — 22.11	1947
15057 — 9.6	1947	15710 — 1.12	1947
15060 — 11.6	1947	15734 — 6.12	1947
15061 — 11.6	1947	15738 — 6.12	1947
15062 — 11.6	1947	15739 — 6.12	1947
15075 — 14.6	1947	15740 — 7.12	1947
15076 — 14.6	1947	15741 — 7.12	1947
15102 — 20.6	1947		

### ZMIANY W REJESTRZE.

a) Nr Rej. 6814 — prawo z rejestracji znaku przepisane z firmy: „A. C. Spark Plug Company“, Flint, stan Michigan (St. Zjedn. Am.) na firmę: „General Motors Corporation (a Delaware corporation)“, Detroit, stan Michigan (St. Zj. Am.).

Nr Rej. 8367 — prawo z rejestracji znaku przepisane z firmy: „Frigidaire Corporation“, Dayton, stan Ohio (St. Zj. Am.) na firmę: „General Motors Corporation (a Delaware corporation)“, Detroit, stan Michigan (St. Zj. Am.).

Nr Rej. 9173 — prawo z rejestracji znaku przepisane z firmy: „Dr. Arthur Eichengrün“, Berlin-Grünwald (Niemcy) na firmę: „Dynamit-Actien-Gesellschaft vormals Alfred Nobel & Co“, Hamburg (Niemcy).

Nr Nr Rej. 10623, 10624 — prawo z rejestracji znaku przepisane z firmy: „Remington Typewriter Company“, Ilion i Nowy York, stan New York (St. Zj. Am.) na firmę: „Remington Rand Inc.“, Buffalo, stan New York (St. Zj. Am.).

Nr Rej. 11435 — prawo z rejestracji znaku przepisane z firmy: „The Munsingwear Corporation“ na firmę: „Munsingwear, Inc.“.

Nr Rej. 13610 — prawo z rejestracji znaku przepisane z firmy: „Delco-Remy Corporation“, Dayton, stan Ohio i Anderson stan Indiana (St. Zj. Am.) na firmę: „General Motors Corporation (a Delaware corporation)“, Detroit, stan Michigan (St. Zj. Am.).

Nr Rej. 14796 — prawo z rejestracji znaku przepisane z firmy: „Kotex Company, Corporation of Delaware“ na firmę: „International Cellucotton Products Company (a Delaware corporation)“.

Nr Nr Rej. 14959, 14960 — prawo z rejestracji znaku przepisane z firmy: „Chemische Fabrik auf Actien (vorm. E. Schering)“ na firmę: „Schering-Kahlbaum Aktiengesellschaft“.

Nr Rej. 14971 — prawo z rejestracji znaku przepisane z firmy: „Friedrich Kaiser“ na firmę: „Fr. Kaiser Gesellschaft mit beschränkter Haftung“.

Nr Rej. 15043 — prawo z rejestracji znaku przepisane z firmy: „Oscar Weil, Lahrer Stahlspänenfabrik und Metallwerk“ na firmę: „Metallwerk Oscar Weil Lahrer Stahlspäne, Stahlwolle u. Metallwollefabrik, Metallspinnerei u. Weberei“.

Nr Rej. 15340 — prawo z rejestracji znaku przepisane z firmy: „Pierre Famel“ na firmę: „Ivonne Famel, épouse de M. Sylvain Rosengart“.

Nr Nr Rej. 17468, 18193, 18834, 18961, 18962, 19203, 19402, 19573, 20048, 25396, 25705, 27122, 27381, 27382, 27383, 27384, 27385, 27386 — prawo z rejestracji znaku przepisane z firmy: „Fabryka Elementów i Baterij W. Tomaszewskii S-ka“ na firmę: „Centra“ Zakłady Przemysłowe W. Tomaszewski.

Nr Rej. 17642 — prawo z rejestracji znaku przepisane z firmy: „Royal Baking Powder Company“ na firmę: „Standard Brands Incorporated (a Delaware corporation)“.

Nr Rej. 18825 — prawo z rejestracji znaku przepisane z firmy: „Delco-Remy Corporation“, Dayton, stan Ohio (St. Zj. Am.) na firmę: „General Motors Corporation (a Delaware corporation)“, Detroit, stan Michigan (St. Zj. Am.).

Nr Rej. 19856 — prawo z rejestracji znaku przepisane z firmy: „United Aircraft Manufacturing Corporation“, Wilmington, stan Delaware (St. Zjedn. Am.) na firmę: „United Aircraft Corporation (a Delaware corporation)“, East Hartford, stan Connecticut (St. Zj. Am.).

b) Nr Nr Rej. 4356, 4357, 4358, 4359, 4360, 4361, 4362, 12198, 12199, 13331, 13488, 14424, 14622, 14938, 15265, 16116, 16354, 16881, 16882, 17414, 17415, 18269, 18270, 18413, 18414, 19197, 19416, 20643, 21640, 23822, 23823, 25520, 25528, 26186, 27614 — nazwa firmy „J. Łukaschik“ zmieniona na: „J. Łukasik“.

Nr Nr Rej. 8941, 15021, 15022 — nazwa firmy: „Hartwig Kantorowicz Tow. Akc.“ zmieniona na: „Hartwig Kantorowicz następca Spółka Akcyjna“.

Nr Rej. 15748 — nazwa firmy: „Towarzystwo Akcyjne Kluczewskiej Fabryki Papieru“ zmieniona na: „Kluczevska Fabryka Papieru i Celulozy Spółka Akcyjna“.

Nr Rej. 15937 — nazwa firmy: „Abraham Schanzer i Dr. Marcin Glückstein“ zmieniona na: „Abraham Schanzer“.



Nr Rej. 18547 — nazwa firmy: „Fabryka Przetworów Chemicznych F. A. i G. Pal Spółka Firmowa“ zmieniona na: „Fabryka Przetworów Chemicznych „Dobrolin“ F. A. i G. Pal Spółka Firmowa“.

Nr Rej. 22299 — nazwa firmy: „Fabryka Mydła „Kantor“ H. Kantorowicz“ zmieniona na: „Henocho Kantorowicz“.

c) Nr Rej. 6568 — skreślono cały wykaz towarów, wpisano zaś: „produkty farmaceutyczne i chemiczne z wyjątkiem środków do spawania“.

Nr Rej. 14515 — skreślono cały wykaz towarów, wpisano zaś: „preparaty odżywcze, perfumy, środki kosmetyczne, woda do mycia głowy, woda do płukania ust, pomady, kosmetyczne, gliceryna, olejek do włosów, środki do farbowania włosów, środki do pielęgnowania porostu włosów, szminki, maści, puder do twarzy i włosów, proszek do zębów, krem i pasta do zębów, wazelina, pomada do brody, mydła pachnące toaletowe, ekstrakty, esencje, proszki, pastylki, tabletki i płyny do celów kosmetycznych i medycznych, woda i proszek do upiększania, perfumy pokojowe do rozpylania i ulatniania, mydło do golenia, środki dezynfekcyjne“.

Nr Rej. 14912 — skreślono cały wykaz towarów, wpisano zaś: „produkty apteczne, wyroby farmaceutyczne, perfumeryjne, kosmetyczne, środki do zębów, środki odżywcze“.

Nr Rej. 15419 — skreślono cały wykaz towarów, wpisano zaś: „automobile, wehikuły motorowe i ich części, z wyjątkiem opon i dętek“.

Nr Rej. 15477, 15478 — skreślono cały wykaz towarów, wpisano zaś: „surowce i półfabrykaty roślinne, używane w przemyśle“.

Nr Rej. 15738, 15739 — z wykazu towarów skreślono: „zaworki, komplety przyborów reparacyjnych, przyrządy do sprawdzania ciśnienia, butle z powietrzem i łączniki do napełniania dętek, wieńce kół, tarcze do kół, przyrządy służące do sygnalizowania spadku ciśnienia w oponach, koła, sworznie do zamocowywania kół, wsporniki do kół, pasta do zaklejania otwo-

rów, pastylki klinowate (pastilles biscautées), pudełka dla rozpuszczalników, futerały i woreczki z talkiem, mapy, przewodniki i wszelkiego rodzaju druki i wydania“.

## UNIEWAŻNIENIE REJESTRACJI.

Nr Rej. 23894 — orzeczeniem Wydziału Odwoławczego z dn. 5.12.1935 Nr Odw. 1931/35 rejestracja znaku unieważniona częściowo przez skreślenie rysunku mężczyzny z paletą w owalu.

## WYKREŚLENIA Z REJESTRU.

Na podstawie art. 184 p. a) rozporządzenia Prezydenta Rzeczypospolitej z dn. 22 marca 1928 r. o ochronie wynalazków, wzorów i znaków towarowych (Dz. U. R. P. Nr 39, poz. 384) wykreślone zostały znaki towarowe, zarejestrowane za następującymi numerami:

(Po numerze rejestru podana jest data wygaśnięcia prawa z rejestracji znaku)

12785 — 23.10 1936	13343 — 18.12 1936.
12786 — 23.10 1936	

Na podstawie art. 184 p. b) rozporządzenia Prezydenta Rzeczypospolitej z dnia 22 marca 1928 r. o ochronie wynalazków, wzorów i znaków towarowych (Dz. U. R. P. Nr 39, poz. 384) wykreślone zostały znaki towarowe, zarejestrowane za następującymi numerami:

(Po numerze rejestru podana jest data wygaśnięcia prawa z rejestracji znaku)

13754 — 26.5 1937	27162 — 29.5 1937
21452 — 13.5 1937	27163 — 29.5 1937
21739 — 13.5 1937	27164 — 29.5 1937.

PRENUMERATA wynosi: w kraju — półrocznie zł 12.— (z przesyłką zł 12.90 gr), rocznie zł 24.— (z przesyłką zł 25.80 gr); zagranicą — półrocznie zł 18.—, rocznie zł 36.—. CENA OGŁOSZEŃ na 2, 3 i 4 str. okładki oraz po tekście 35 gr od wiersza 1 mm szpalty redakcyjnej. KONTO czekowe w P. K. O. Nr 30.577. REDAKCJA I ADMINISTRACJA: Elektoralna 2, I p., telef. 512-65. Godziny przyjęć: 8<sup>1</sup>/<sub>2</sub> — 14<sup>1</sup>/<sub>2</sub>.



# OGŁOSZENIA.

## PATENTY POLSKIE:

1. Nr 16664 p. Rudolf Traut w Mülheim-Ruhr, na: „Sposób nakładania powłoki ochronnej w odgązleniach rurowych składających się ze spawanych rur“.
  2. Nr 16673 firmy Deutsche Röhrenwerke Aktiengesellschaft w Düsseldorf, na: „Sposób wytwarzania przedmiotów o wielkiej ciągliwości i odporności na utlenianie“.
  3. Nr 16674 firmy Deutsche Röhrenwerke Aktiengesellschaft w Düsseldorf, na: „Nieutleniający się stop żelaza, służący zwłaszcza do wyrobu rur przegrzewaczy kotłów parowych“.
  4. Nr 18604 p. Waldemar Neuhaus w Berlin-Zehlendorf, na: „Sposób walcowania żelaza profilowego w kształcie litery V“, i
  5. Nr 20303 firmy Hüttenwerke Siegerland Aktiengesellschaft w Siegen, na: „Sposób wyrobu w zasadowym piecu Siemens-Martin'a stali o dużej ciągliwości i małej wrażliwości na kruchość na zimno, na starzenie (skruszanie) oraz na kruchość na gorąco przy temperaturze niebieskiego nalotu“.
- są do odstąpienia, względnie do udzielenia z nich licencji.

Informacje: Inżynier dyplomowany i rzecznik patentowy

**CZ. RACZYŃSKI,**

Warszawa, Piusa XI 64 m. 4. Tel. 835-29.

Pan Yoshinosuke Shibukawa w Tokio odstąpi patent polski Nr 19540 na: „Sposób i urządzenie do wytwarzania siły napędowej za pomocą ciekłego powietrza, pracującego w zamkniętym obiegu kołowym“, względnie udzieli z niego licencji.

Informacje:

Inżynier dyplomowany i rzecznik patentowy

**CZ. RACZYŃSKI,**

Warszawa, Piusa XI 64 m. 4. Tel. 835-29.

Następujące patenty są do sprzedania, względnie ich licencji do udzielenia:

- Patent Nr 20269, Air Reduction Company „sposób wydzielania acetyleny z gazów“,  
 Patent Nr 20046, Société Anonyme dite: „Société Franc-Contoise des Bois secs“ „sposób suszenia materiałów wilgotnych, a szczególnie drzewa oraz urządzenie do wykonywania tego sposobu“.

Zgłoszenia: inż. H. SOKAL, rzecznik patentowy,  
 Katowice, 3-go Maja 23. Tel. 303-12.

Są do odstąpienia patenty, względnie do udzielenia licencji z nich:

- |   |   |
|---|---|
| <p>Nr 5097 na: „Sposób wytwarzania środków nawozowych“,<br/>                 Nr 5280 na: „Odbierak pałkowy“,<br/>                 Nr 5281 na: „Ślizga odbieraka pałkowego“,<br/>                 Nr 5304 na: „Sposób otrzymywania fosforanu alkaaliczno dwuwapniowego używalnego na nawóz“,<br/>                 Nr 8613 na: „Prasa do wyrobu kamieni sztucznych“,<br/>                 Nr 8735 na: „Patron przeciwgazowy“,<br/>                 Nr 11919 na: „Drzwi samochodowe“,<br/>                 Nr 13537 na: „Urządzenie do ładowania magazynów w samoczynnej broni palnej“,<br/>                 Nr 13949 na: „Zbiornik zapasowy do papierosów w naczyniach do pakowania ich“,<br/>                 Nr 14102 na: „Tkanina włochata i sposób jej wyrobu“,<br/>                 Nr 14249 na: „Drzwi do samochodów“,<br/>                 Nr 15321 na: „Sposób wyrobu części o nieregularnych kształtach za pomocą wytłaczania blachy, zwłaszcza wyrobu części nadwozia samochodów“,<br/>                 Nr 15924 na: „Sposób przytwierdzania obicia do ścian metalowych, zwłaszcza do nadwozi samochodowych“,<br/>                 Nr 16053 na: „Podwozie samochodowe wytłaczane z blachy“,<br/>                 Nr 16391 na: „Sposób rozszczepiania oleju i urządzenie do tego celu“,<br/>                 Nr 16501 na: „Narząd samoczynnie zamykający zawory sterujące w samoczynnych hamulcach na sprężone powietrze“,<br/>                 Nr 16646 na: „Oporo-powrotnik do dział“,<br/>                 Nr 16759 na: „Nadwozie z tłoczonego metalu“,<br/>                 Nr 17340 na: „Nadwozie do samochodów zamkniętych“,<br/>                 Nr 17568 na: „Schwyty do pochew z środkami kosmetycznymi lub podobnymi“,<br/>                 Nr 17670 na: „Sposób wyrobu części o nieregularnych kształtach, zwłaszcza części nadwozia samochodów za pomocą wytłaczania blachy“,<br/>                 Nr 18350 na: „Urządzenie hamulcowe do przesuwanych względem siebie części maszynowych“,<br/>                 Nr 18441 na: „Samoczynna broń palna z przesuwaną lufą“,<br/>                 Nr 18457 na: „Sposób suszenia oraz wypalania ceramicznych kształtówek“,</p> | <p>Nr 18481 na: „Łańcuchy gąsienicowe do pojazdów gąsienicowych, samochodów ciężarowych i innych podobnych pojazdów“,<br/>                 Nr 18519 na: „Zapalnik“,<br/>                 Nr 18567 na: „Urządzenie do nastawiania kąta podniesienia lufy działa“,<br/>                 Nr 18635 na: „Sposób wyrobu stali“,<br/>                 Nr 19260 na: „Sposób przytwierdzania obicia do ścian metalowych“,<br/>                 Nr 19705 na: „Samoczynny narząd zamykający do wagonowych zaworów sterujących“,<br/>                 Nr 20036 na: „Mieszarka-gnitownik“,<br/>                 Nr 20098 na: „Elektromagnetyczne urządzenie rozrządcze do adresarek“,<br/>                 Nr 20168 na: „Gotowa do użytku koperta lub podobna osłona do przesyłek pocztowych z suchymi powierzchniami klejącymi“,<br/>                 Nr 20194 na: „Kilkoczęściowe urządzenie do ochrony maźnic od kurzu“,<br/>                 Nr 20223 na: „Palenisko do spalania węgla w piecach na koks do centralnego ogrzewania budowanych z żelaza łanego“,<br/>                 Nr 20233 na: „Sposób regulacji pracy komór spalania, zwłaszcza w zastosowaniu do turbin spalinowych i urządzenie do wykonywania tego sposobu“,<br/>                 Nr 20313 na: „Sposób regulacji wybuchowych turbin spalinowych i urządzenie do wykonywania tego sposobu“,<br/>                 Nr 20316 na: „Gaźnik z dyszą wtryskową wyposażony w wstępną komorę mieszkankową“,<br/>                 Nr 20234 na: „Sposób i urządzenie do napędu komór spalania, zwłaszcza komór spalania turbin spalinowych“,<br/>                 Nr 20236 na: „Urządzenie rozruchowe, zwłaszcza silników do łodzi motorowych“,<br/>                 Nr 20261 na: „Masa filtrująca do filtrów przeciwgazowych“,<br/>                 Nr 20279 na: „Sposób smarowania czopów osiowych pojazdów na szynach i odpowiednia do takiego smarowania maźnica“,<br/>                 Nr 20295 na: „Dysza wtryskowa do bezpowietrznego wtrysku paliwa do silników spalinowych“.</p> |
|---|---|

Blizszych wiadomości udzieli: Inż. dypl. FELIKS WINNICKI, rzecznik patentowy,  
 Poznań, ul. Krasińskiego 9.