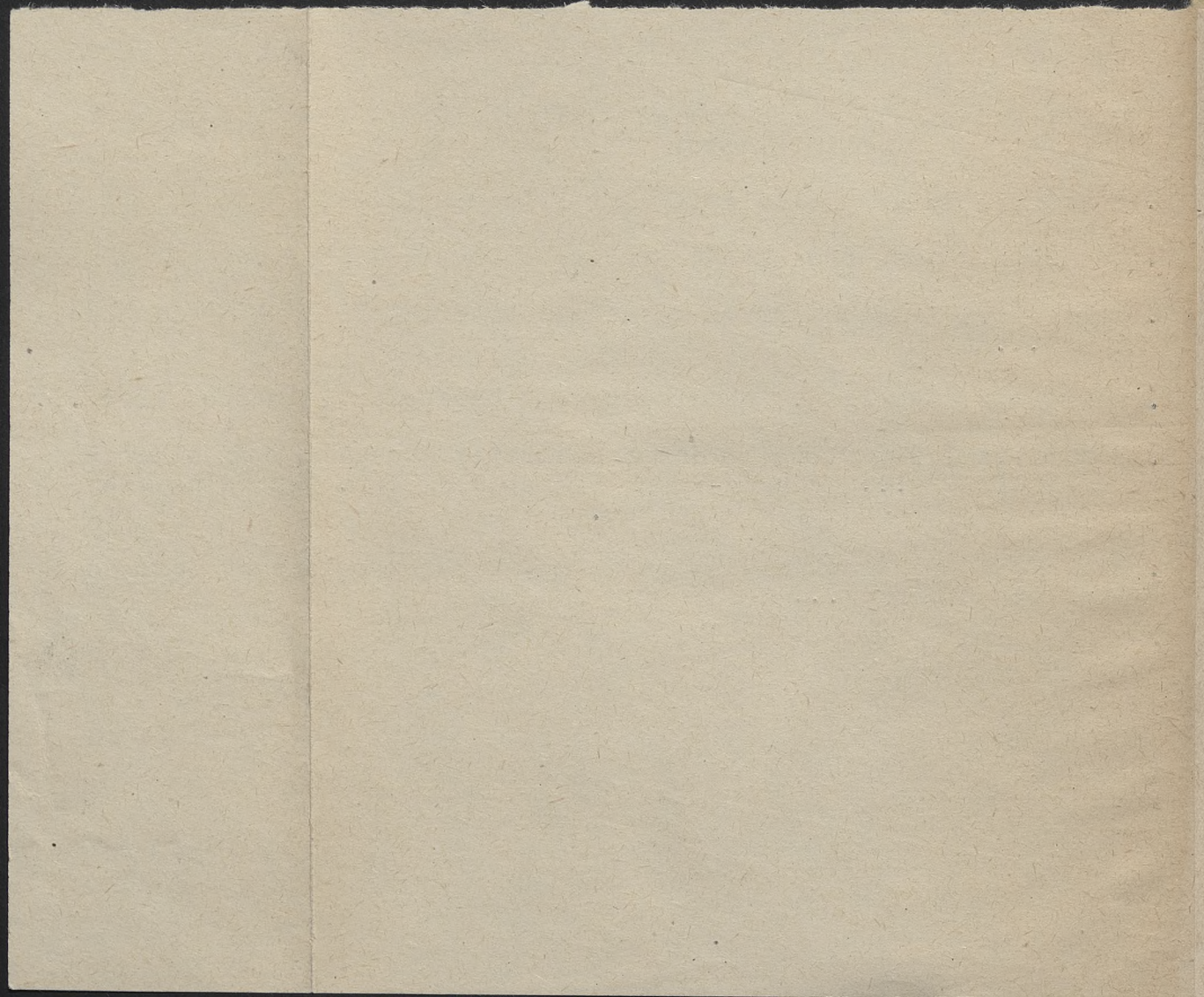


399882 III Res Druki ulotne wydane w latach 1939 - 1945 kontra działalności PPR.

- ✓ 1. Dwanaście pytań dla "Polskiej" Partii Robotniczej.
- ✓ 2. Dziesięć kłamstw "Polskiej" Partii Robotniczej /PPR/.
- ✓ 3. Robotnicy! Założona przez agentów sowieckich Polska Partia Robotnicza...
- ✓ 4. Rozmowa z komunistą. Zobaczyłem go w perspektywie pustej ulicy...
- ✓ 5. Towarzysze! Obywatele! Upadek Mussoliniego po 21 latach nieprzerwanej dyktatury... Wolność-Równość-Niepodległość. Centralne Kierownictwo Mas Pracujących w Polsce.
- ✓ 6. Polacy! W przełomowym okresie wojny, gdy zezwierzęcony naród niemieckich bandytów...



12 PYTAŃ

DLA „POLSKIEJ“ PARTII ROBOTNICZEJ

POLAKUI!

Jeśli masz znajomego w tak zwanej „Polskiej” Partii Robotniczej, a chcesz się przekonać czy jest on rzeczywiście Polakiem, czy też tylko się za takiego podaje — to zażądaj od niego odpowiedzi na poniższe dwaście pytań:

I. Dlaczego „Polska” Partia Robotnicza rozpoczęła swą działalność konspiracyjną i walkę z Niemcami dopiero w końcu 1941 roku, t. j. po wybuchu wojny sowiecko-niemieckiej, podczas gdy wszystkie inne polskie konspiracyjne organizacje rozpoczęły swą działalność już jesienią 1939 roku, a o PPR wtedy było głucho?

II. Dlaczego Stalin podpisał w dniu 23 sierpnia 1939 roku pakt o nieagresji z Niemcami, który to układ umożliwił Hitlerowi wywołanie drugiej wojny światowej i dlaczego przez dwadzieścia dwa miesiące jej trwania ZSRR udzielało Niemcom pomocy w surowcach i żywności, tym samym przerywając obręcz blokady angielskiej?

III. Dlaczego Rosja Sowiecka — wbrew wiążącym ją paktom z Polską — udzieliła w dniu 17 września 1939 roku pomocy wojskom niemieckim, czym zadecydowała o chwilowej klęsce Polski i „jako obrończyni proletariatu” wydała lud pracujący Polski na łup najstraszliwszej germańskiej akcji eksterminacyjnej?

IV. Dlaczego Rosja Sowiecka — mimo iż Polska parokrotnie odrzucała propozycje Hitlera wspólnej wojny przeciw ZSRR — zerwała Traktat Ryski ustalający granicę polsko-rosyjską, zerwała polsko-rosyjski pakt o nieagresji z roku 1932 oraz układ polsko-sowiecki z dnia 30 lipca 1941 roku?

V. Dlaczego Rosja Sowiecka zламala napadem na Polskę w dniu 17 września 1939 r. „Konwencję o określeniu napaści” podpisaną przez oba te państwa w dn. 3.VII. 1933 r. w Londynie, której art. 3 dosłownie głosi: „Żadne względy natury politycznej, wojskowej, gospodarczej lub innej nie mogą służyć do uniewinnienia lub usprawiedliwienia napaści”?

VI. Jakie prawa ma Rosja Sowiecka do Polskich Ziem Wschodnich, które dwa razy tylko w ciągu historii opanowała, oba razy na mocy układów; raz — w r. 1795 carcy Katarzyny z cesarzem austriackim Józefem II i królem pruskim Fryderykiem, drugi raz w r. 1939 — Stalina z Hitlerem?

VII. Dlaczego komuniści całego świata od początku drugiej wojny światowej aż po dzień 22 czerwca 1941 roku współpracowali z Niemcami hitlerowskimi i starali się doprowadzić do ich zwycięstwa? — Tak zrobił Andrzej Thorez sekretarz generalny Komunistycznej partii Francji, który będąc francuskim oficerem zdezerterował z armii 17 września 1939 roku, na wieść o wkroczeniu wojsk sowieckich do Polski i uciekł do Niemiec, by stamtąd nawoływać naród francuski do złożenia broni. — Tak postąpiła Komunistyczna Partia Anglii w chwili gdy każda tona przywiezionego na

wyspy towaru decydowała o zwycięstwie lub przegranej Anglii, w listopadzie 1940 r. organizuje strajk robotników w dokach londyńskich skierowany przeciwko 6-dniowemu tygodniowi pracy. — Tak gorąco agitował komunistyczny dziennik angielski „Daily Worker” przeciwko wysiłkowi zbrojnemu Wielkiej Brytanii, że Rząd Brytyjski musiał go zamknąć.

VIII. Dlaczego ani PPR ani moskiewski „Związek Patriotów Polskich” nie zaprotestowali przeciwko deportacji półtora miliona Polaków, przeważnie starców, kobiet i dzieci, wywiezionych przez Rosję na wiosnę 1940 r. z Polski na Syberię, co spowodowało śmierć około 30% tych ludzi i którym Rosja, mimo umowy Polsko-sowieckiej tylko w znikomej części pozwoliła opuścić granice Związku Sowieckiego, by dać im możliwość normalnego, kulturalnego i higienicznego życia?

IX. Co stało się z 8.300 polskimi oficerami, którzy przebywali jako jeńcy w obozach sowieckich? Dlaczego po rozgłoszeniu przez Niemców zbrodni katyńskiej — ZSRR nie podało do publicznej wiadomości faktu rzekomego zagarnięcia przez Niemców obozu oficerów polskich pod Smoleńskiem, o którym to fakcie Rosja Sowiecka „przypomniała” sobie dopiero w styczniu 1943 roku i dlaczego Rosja, gdy było to już w jej możliwościach nie zaprosiła do zbadania sprawy katyńskiej ani Komisji Międzynarodowego Czerwonego Krzyża ani żadnej chociaż Komisji złożonej z przedstawicieli wszystkich armii sprzymierzonych? Czyżby się bała, iż wyniki dochodzeń takiej komisji będą niezgodne z urzędowym stanowiskiem ZSRR?

X. Dlaczego „Polska” Partia Robotnicza chcąc uchodzić za polską grupę polityczną zgadza się, by Rosja sowiecka odebrała Polsce jej Ziemię Wschodnie, z 11 milionami jej obywateli, z Wilnem i Lwowem, z ważnymi gospodarczo terenami, czym stworzyłyby się Polskę kadłubową, skazaną na zależność od Moskwy, jak Czechosłowacja była zależną od Niemiec po okrojeniu jej w Monachium?

XI. Dlaczego PPR zgadza się na Polskę okrojoną ze wschodu na rzecz Rosji a z zachodu na rzecz Niemiec, czemu daje dowód pozostawiając prowadzenie komunistycznej akcji organizacyjnej na polskich Ziemiach Wschodnich — Komunistycznym Partiom Zachodniej Ukrainy i Zachodniej Białorusi, a na Ziemiach Zachodnich Komunistycznej Partii Niemiec, która to partia postuluje jako granicę „demokratycznych” Niemiec z „demokratyczną” Rosją linię Mołotow — Ribbentrop?

XII. Dlaczego Rosja Sowiecka walczy tylko z hitlerowcami, a nie z całym narodem niemieckim, mimo, iż my tu w Kraju dobrze wiemy, i PPR też dobrze wie, że cały naród niemiecki jest narodem zbrodniarzy, że hitleryzm jest konsekwentnym i naturalnym wykwitem germańskiego ducha i pod różnymi postaciami pojawiał się już parokrotnie w dziejach ludzkości?

POLAKUI

Jeśli dzięki konspiracyjnym zbiegom okoliczności jesteście członkiem tak zwanej „Polskiej” Partii Robotniczej i żywisz słuszną wątpliwość czy ona rzeczywiście jest polską — to zażądaj od swego przełożonego w jacejze odpowiedzi na powyższych dwanaście pytań.

P. P. R. I ODPOWIEDZI