

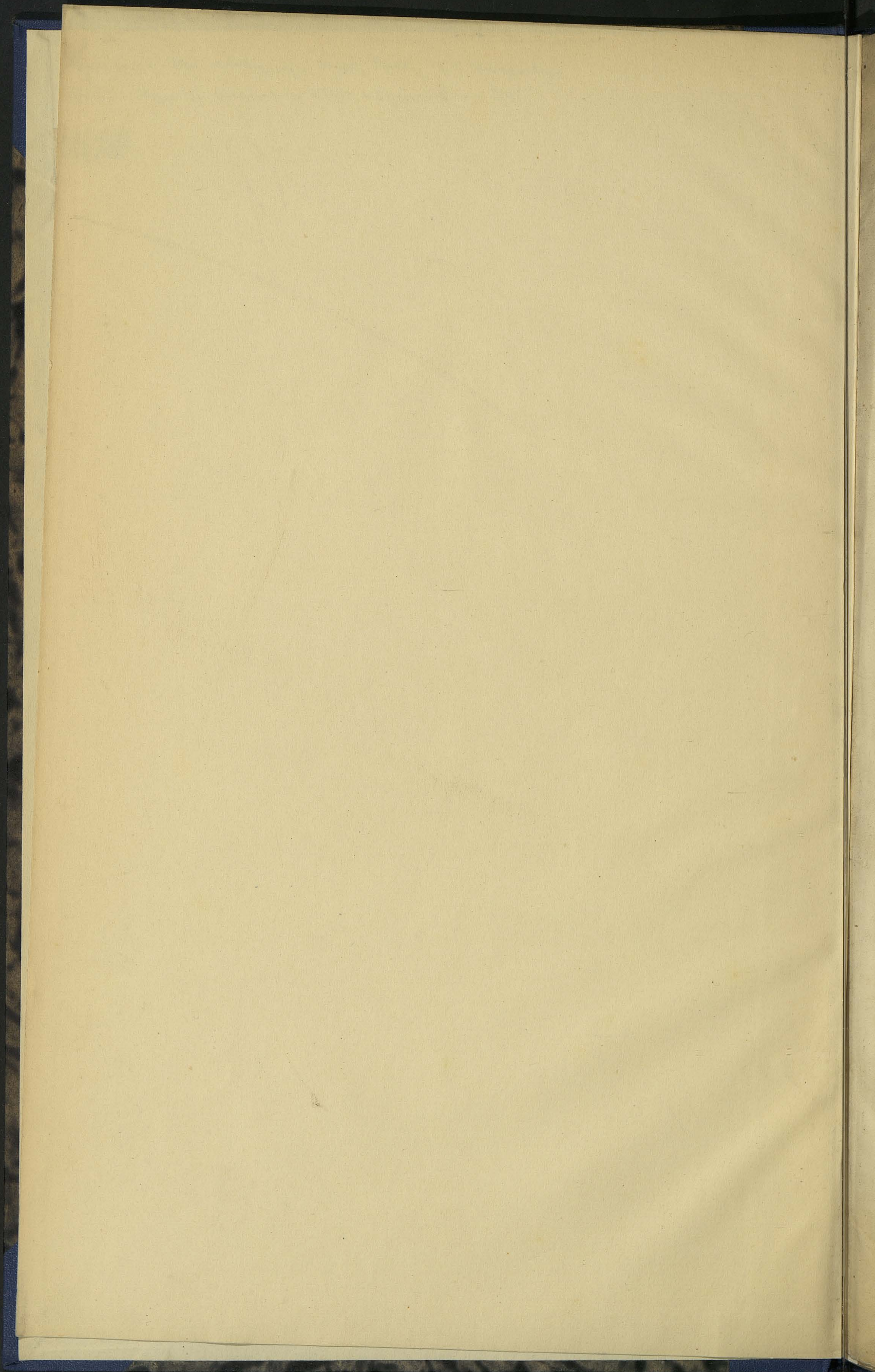
75
L



Pochodzi z łaski redakcyjnej „Gazety Polskiej” J. J. Krajeńskiego.

Darował Krzysztof Krajeński w r. 1912. — Oprawiono w r. 1941.

6375



9

Geografia

BIBLIOTEKA
KAJETANA KRASZEWSKIEGO
w Romanowie.

ALBERTA
1911



Wiadomości ~~z geografii~~ z geografii.
Dla szkół elementarnych.

Nauczyciel zapytuje jednego z uczniów.

M..... gdzie ty mieszkasz?

Ucz. Tutaj proszę pana profesora.

Nauc. Gdzie tutaj, co to za tutaj?

Ucz. Tu w mieście.

Nauc. No w jakim mieście, jak ono się na-
zywa?

Ucz. Sulejów. Jurek wymieni miasto albo wieś
w której mieszkam.

Nauc. A ty L..... gdzie mieszkasz?

Ucz. Na wsi panie profesore.

Nauc. A jakie to wieś nazywa się?

Ucz. Wólka.

Nauc. Dobrze. P..... gdzie ty mieszkasz na wsi,
czy w mieście?

Ucz. Na wsi.

Nauc. A ty G.....

Ucz. W mieście.

Nauc. Niech wstana ci, który w mieście mie-
szka.

A byliście wy kiedy na wsi?

— Pylismy. —

Nauc. P..... Jak ci się zdaje powiedz mi, jaka
jest różnica między miastem, a wsią?

(Jeśli nie będzie miał odpowiedzi, to pytać się
może innych.)

Nauc.

No kto mi powie? Dobrze S.....

Ur. W mieście jest dużo domów, a na wsi ma-
to, jest kilka ulic, a na wsi nie ma.

Naw. Gdzie ludzi więcej mieszka na wsi, czy
w mieście?

Ur. W mieście.

Naw. Kto mi powie jak się nazywają ci, co do-
my swoje mają w mieście? No S.....

Ur. Obywatele.

Naw. A inaczej? No K.....

Ur. Mieszczanie.

Naw. Ci zaś, którzy na wsiach mieszkają,
jak się nazywają? S.....

Ur. Szlachta i chłopci.

Naw. Szlachta, dobrze, albo obywatele więcej,
a chłopci powiewają na wsi mieszkają, jak
ich inaczej nazywamy? No S.....

Ur. Włościany.

Naw. S..... gdzie ty mieszkaś?

Ur. W Pradziusku. / Umyślając takiego człowieka
zapytać się trzeba, który w innym jakimś mieście
mieszka /

Naw. A co to jest miasto, czy wieś?

Ur. Miasto.

Naw. Kto rządzi tym miastem, kto tam pilnuje
porządku?

Ur. Burmistrz.

Naw. A na wsi M..... Kto rządzi?

Wz. Driedzi.

Nau. A jeśli poutłoca się ludzie z sobą, albo co
gorsza pobija się z sobą, to do kogo idę na skar-
gę, kto powie? No N.....

Wz. Do wójta.

Nau. Kto wie na wii rądzi, kto poradzi
pilniejsze?

Wz. Wójt.

Nau. Kto mi powie daleko stąd do Piotrkowa?
No H.....

Wz. Dwie mile.

Nau. A znasz ty dobrze to miasto?

Wz. O, znam, mój brat tam chodzi do
gimnazjum.

Nau. A coto jest gimnazjum?

Wz. Szkoła duża, gdzie jest siedem klas.

Nau. Bywają tam czesto?

Wz. Bywam, bo tam mieszka mój wujeczek.

Nau. No powiedz nam więc, czy Piotrków
to takie same miasto, jak Sulejów?

Wz. O, nie. Piotrków to duże miasto, a
Sulejów małe.

Nau. Które miasto ładniejsze Piotrków, czy
Sulejów?

Wz. Piotrków.

Nau. Dlaczego?

Wz.

Ur. Bo więcej jest domów i ludzi.

Nau. No to i warto zapytać? W Radomsku
L..... czy więcej jest domów jak w Sulejowie?

Ur. Więcej. -

Nau. A czy Radomsk piękniejszy jest od Sule-
jowa?

Ur. Nie.

Nau. Tak jest. Radomsk jest tylko janki?

Ur. Większy.

Nau. Obserwujemy, więcej ludzi mieszka w nim,
ale domy takie prawie wrytacie jak w Sule-
jowie, tj. janki?

Ur. Drewniane. -

Nau. A w Piotrkowie janki są domy?

Who więcej zna Piotrków? No L..... janki
są domy?

Ur. Murowane.

Nau. Jak się nazywają domy murowane?

No O.....

Ur. Kamienice. -

Nau. Dobrze. W Piotrkowie są kamienice,
ulice prawie wrytacie brukowane. -

Gdzie więcej ludzi mieszka w Piotrkowie,
czy w Sulejowie?

- w Piotrkowie. -

Nau. A kwiatów czy tam jak tutaj, tylko jeden?

- Nie - więcej. -

Nau. Dobrze. Wosciośaw jest kilka, to piśkuniej-
szych jak w Sulejowie. A co chcesz Pr.....?

Ur. W Piotrkowie jest sąd, a w Sulejowie nie
ma. —

Nau. Dobrze, a wiecieś wy coto jest sąd? No
powiedz H.....

Ur. Tam jest sądria. —

Nau. A cota ten sądria robi?

Ur. Sądzi ludzi.

Nau. Jak coto sprawy ludziew sądzi, kto powie?
H.....

Ur. Tam się pobija, jeśli kto winien, a oddać nie
chce. —

Nau. Dobrze. Widzicie, nie w każdym mieście
jest sąd. Jedne miasta są głowniejsze od
drugich. — Powtorzno mi raz jeszcze B.....
jaka jest różnica między miastem, a wsią?

Ur. Miasto większe jest jak wieś, ma więcej do-
mów, ludzi więcej mieszka w mieście, niż
na wsi. W mieście każdemu musi być ko-
siół choć jeden, a na wsi niekażdej. W mie-
ście sądzi burmistrz, a na wsi wójt. —

Nau. Następnie dopyć będzie, potem porównacie wie-
le innych różnic między miastem, a wsią. —

Uwaga! Kilka takich miast lub kilkanaście
jak Sulejów, Piotrków, Wolbórz, Radomsk i t. d.
większych lub mniejszych i kilkadziesiąt lub

pan

paraset wsi stanowią powiat. Kto mi powie,
co to jest powiat? S.....

Ur. Powiat jestto kilka lub kilkanaście wsi
i kilkadziesiąt lub kilkaset wsi.

Naw. Jak miastami sądzą burmistrz, a wsiami
wójci, tak i całym powiatem, tj. występują
wsiami i miastami, wójtami i burmistrzami
mi jest taki co sądzi, w roztłumy wydaje; a
taki sądzi powiatu kto powie, jak się nazy-
wa? W.....

Ur. Naczelnik powiatu.

Naw. Taki naczelnik powiatu mieszka na
wsi, czy w mieście?

Ur. W mieście.

Naw. Uwaga! Tanie miasto bywa najpiękniej naj-
większe w powiecie, a powiewar jest głowie
w powiecie, jak się wie narywa?..... R.....

Ur. Miasto powiatowe.

Naw. Dobrze. Uwaga! Kilka powiatów, albo i
kilkanaście czasami, stanowią gubernię.
Gdzie więc jest miast i wsi więcej czy w powie-
cie, czy w gubernii? no L.....

Ur. W gubernii.

Naw. Stądigo?

Ur. Pro gubernię ma kilka lub kilkanaście
powiatów.

Naw. Uważajcie! W gubernii jest także

jest także jedno miasto najgłówniejsze, które by-
wa najobszerniejsze, najpiękniej zabudowane,
w którym mieszka zwów główny rada gubernii,
rada powiatowa, rada powiatowa, którego rozporządzeń
słuchają wszyscy, burmistrz
miast i wsi gmin. Jak się tam rada
nazywa, kto powie? No H.....

Muz. Gubernator.

Nau. Dobrze. A miasto w którym mieszka,
w którym ma biuro swoje, jak się nazy-
wa? H.....

Muz. Miasto gubernialne.

Nau. Gdzie więcej miast i wsi czy w powie-
cie, czy w gubernii? H.....

Muz. W gubernii.

Nau. Dlaczego?

Muz. Bo gubernia ma kilka lub kilka-
naście powiatów.

Nau. Dobrze. Uwaga! Kilka lub kilkanaście
gubernii, które się składają z kilkudziesięciu
lub kilkuset powiatów, a te z kilkuset
lub kilku tysięcy miast i kilka tysięcy
lub kilkanaście tysięcy wsi, stanowią
kraj cały. -

W naszym kraju kto mieszka, jak się
nazywa? No H.....

Muz.

Ur Polacy.

Nau A kraj nasz jak się nazywa, kto powie?
No S....

Ur Królestwo Polskie.

Nau Dobrze. To drugie nasze królestwo,
które dawniej było daleko większe, o czym póź-
niej się dowiedzie z historii naszej, dziś
dzieli się tylko na 5. gubernii.

Z.... z ilu gubernii składa się królestwo
polskie?

Ur Z pięciu.

Nau Uwaga! Żebyś mnie tu nie było, a
przyniosłbyś wam mój portret, tobyście
mnie poznali i powiedzieli, że to jest
obraz caryj?

— Głowa profesora. —

Nau Podobnie można odrywać lub odma-
lować kowia. Patrz na taki obraz,
powiedzie, że to jest obraz?

— Kowia —

Nau A to uważajcie dobrze! jest obraz
naszego królestwa. Ten obraz co przedsta-
wia? no H....

Ur Królestwo polskie.

Nau Taki obraz, który przedstawia kraj cały,
albo część jego nazywa się..... uwaga!
Karta geograficzna, czyli mapa.

Królestwo wiec polskie, którego potowienie jest
 takie, uwarajcie. powarac na karacie jeogr.
 jemu mowilimny jiu składa sie z pisem gu-
 bernii. Pierwsza narywa sie Warszawska,
 której potowienie jest takie / tu nalezy powarac
 potowienie gubernii. - 2^{ga} Radomska 3^{cia}
Lubelska 4^{ta} Stocka, a 5^{ta} Augustowska.

W kazdej gubernii potowienie nauczyciel dieciom powaraj /
 No 2.... chodz do tablicy, a wy uwarajcie!

Potwar mi potowienie Królestwa.

Dobre. Teraz potwar nam potowienie gubernii
 Radomskiej. -

A gdzie lezy gubernia Stocka?

Potwar gubernia Warszawska i t. d.

Zapewnie odwaru ten lub inny nie lepiej dobre
 uniat powarac potowienie kraju i osieci jego,
 to nauczyciel ich naprowadzi, powarajcie sam
 niekumarkuie, dopoki wnysey dobre sie nie
 nauca.

Uwaga! Kto z was dobrze pamietu z czego
 sie gubernie skladaja? W....

Uwagi 2 powiatow.

Nau. Dobre. Ktorem jest pona gubernia? L...

Uw. Warszawska. -

Nau. Uwaga! Gubernia Warszawska
 dzieli sie na 12 powiatow:

Pierw

Pierwszy Warszawski 2^{gi} Stawski
3^{ci} Pruski. /Hardy powiat niekiedy nazywał
potarzię na Karce/

W.... Ile dotąd poznałicie powiatów?

Ur Tę.

Nau W której gubernii?

Ur W warszawskiej.

Nau Wymień je.

Ur pierwszy Warszawski 2^{gi} Stawski
3^{ci} Pruski.

Nau C.... Potarzię potarzenie powiatu War-
szawskiego.

D.... Gdzie leży powiat Pruski?

H.... Potarzię nie powiat Stawski.

Uwaga! 4^{ty} powiat Łęczycki 5^{ty} Ło-
wicki 6^{ty} Gostyński /potarzię parę
razy ich potarzenie/

N.... ile poznałicie dotąd w gubernii War-
szawskiej powiatów?

Ur Sześć.

Nau Wymień je.

Ur pierwszy Warszawski 2^{gi} Stawski
3^{ci} Pruski 4^{ty} Łęczycki
5^{ty} Łowicki 6^{ty} Gostyński.

/podobnie karać dzieciom i kobietom potarzięwać
i wyprzedać potarzenie tych powiatów/

Uwaga! 7^{ny} powiat jest Włocławski,
8^{ny} Koniński 9^{ty} Kaliski. I.... ile
dokąd poznałismy powiatów?

Ur. Dziwici.
Nau W której gubernii?

Ur. W Warszawskiej.

Nau. Powtórz je I.... I.... powtarzaj foto-
żenie ich. / znów kilka powtórz i powtarzaj
potwierdzenie /

Uwaga! 10^{ty} powiat jest Sieradzki, 11^{ty}
Wieluński, a 12^{ty} Piotrkowski. -

Kto mi powie, ile parę nie wyliczeni-
tem powiatów?

- Już wystnie -

Nau I.... Starego?

Ur. O gubernia Warszawska dzieli się
na 12 powiatów. -

Nau I.... powtórz powiaty w gub. Warszaw-
skiej. -

Ur. 1^{ny} Warszawski 2^{gi} Stanisławowski
3^{ci} Rawski 4^{ty} Łęczycki 5^{ty} Łowicki
6^{ty} Gostyński 7^{ny} Włocławski 8^y Koniń-
ski 9^{ty} Kaliski 10^{ty} Sieradzki 11^{ty}
Wieluński 12^{ty} Piotrkowski. -

Nau I.... chodź tu i powtarzaj na mapie te
powiaty. -

Stia

Niech powstaną, wszyscy, niech się nauką wyniszcza
powiaty z pamięci i na mapie, niech się sobie ugro-
mują. Do nauki nigdy w dalszym ciągu nie radzę
przystępować, dopóki jednego sobie się nie nauczy.

Nau. C.... Która jest druga gubernia?

Uz. Radomska.

Nau. Uwaga! W gubernii Radomskiej jest
szereg następujących powiatów: 1^{ty} Radomski
2^{ty} Opatowski 3^{ty} Opatowski 4^{ty} San-
domierski 5^{ty} Kielecki 6^{ty} Stajkiński
7^{ty} Miechowski, a 8^{ty} Okski.

Podobnym sposobem, jak poprzednio sobie będzie
uczył, najpierw 1^{ty} i 2^{ty} powiatów i powtórze-
nie, a potem następujących czterech.

B.... Z ilu powiatów składa się gubernia
Radomska?

Uz. Z osmiu.

Nau. Który sobie je wyniszczy? No E....

Chodź G.... do mapy i pokaz mi poło-
żenie powiatów w gub. Radomskiej. -

Niech powstaną, powtórze-
nie i z pamięci wyliczają,
dopóki się nie nauczy. Niech lepiej się ugro-
miali, niech nauczyeli te same powiaty jednej gu-
berni z powiatami drugiej, np:

L.... Gdzie leży powiat Sandomierski?

R.... Powiat Łęczycki mi pokaz. - i. t.

M.... Która z kolei następuje gubernia?

Ur. Tricia.

Nau. Jan ię marywa?

Ur. Lubelska.

Nau. Uwaga dzieci! W gubernii Lubelskiej są następujące powiaty: 1^{ny} Lubelski 2^{gi} Krasnostawski 3^{ci} Hrubieszowski 4^{ty} Zamojski 5^{ty} Siedlecki 6^{ty} Łukowski 7^{my} Bialski 8^{my} Radzyński.

[Tu również po 2 lub 4 nazw powiaty wymieniać radę i mieć zaraz powtarzają. Wymieniając powiaty, powtarzają je trzeba na karcie.]

He powiatów ma ta gubernia? I.....

Ur. Ojciec.

Nau. Która to?

Ur. Lubelska.

Nau. A która ma siebie ośm powiatów?

Ur. Radomska.

Nau. Który wymieni dobre powiaty w gubernii Lubelskiej? No K..... [niektórzy powiaty]

I.... Górkę powiat Zamojski.

N.... Bialski i t. d. [niektórzy wymieniają i powtarzają dopiero zupełnie dobrze się nie nauczy]

Chodź tu I.... do mapy i powie gdzie leży powiat Opalowski? W którejto gubernii?

Ur. W Radzkiej

Nau. Dobre. Powiat Piotrkowski w której leży gubernii? M.....

Ur.

Mr W Warszawie.

Nau Powar jego potoremie.

Podobnym sposobem wyrzutowa pytać się cięgle
znata, a nie raziedkować i powtarzania kolejnego.

Nau. M.... W których jeszcze guberniada nie
porzucił powiatów?

Mr. W Ptockiej i Augustowskiej. —

Nau Uwaga! W gubern. Ptockiej są następu-
jące powiaty: 1^{ym} Ptockie 2^{gi} Pułtu-
ski 3^{ci} Ostrotzki 4^{ty} Prasnyski 5^{ty}
Mławski, a 6^{ty} Lipski.

Bo dwa lub trzy naraz radę wymierzać i pora-
żować, co niech raz powtarzają.

H.... ile powiatów ma gubern. Ptockie?

Mr Trzeci.

Nau Wymień je. G.... powar potoremie
tych powiatów. / Też mówią także mowa
powiaty poprzednich guberni, z powiatami gubern.
Ptockiej, niech rozróżniają, niech im dobrze
w pamięci się wbić.

Uwaga! R.... która następuje gubern.
mia?

Mr Augustowska.

Nau Gub. Augustowska składa się z na-
stępujących powiatów: 1^{ym} jest Łow-
czyński, 2^{gi} Augustowski, 3^{ci} Sejneński.

4^{ty} Kalwaryjski, a 5^{ty} Marjaampolski.

Teraz jest wyszczególnić I....

Uwaga pisze.

Nau. Powstania je. R.... powstanie ich potoci-

nie. / Niedo powstania w tej gubernii i w in-
nych, wiele ich ulega potocieniu powiatów kolejno
i wyrywkowo sporobem jasi poprzednio wzmiankowan.

Kto mi teraz powie, ile wyszczególnić jest
powiatów w Królestwie? No H....

Uwaga 39. —

/ Aby dzieci poznaty znaczenie w kraju miasta,
trzeba dać im wykład wyobrażenia o rzeczach, być
znaczenie miasta powiatowej części nad większe-
mi rzeczami są, podobne. Mówiasz o rzeczach,
trzeba powiedzieć dzieciom, gdzie biega, gdzie jest i
gdzie uchodzi. Powinno być największe w nas
wielki, jankami są, Wista, Niemce i Warta, pierwsze
dwa ^{porównają się} w Królestwie Kongresowem i nie tu są
większe, a Warta choć tu się zaczyna, ale w in-
nym kraju wpada, uwarau więc na stosownie
teraz zrobić im małego wykładu o krajach
pogranicznych. / —

Uwaga! Jak się wam dzieci zdaje, czy kraj
nasz stanowi wyszczególnić?

— Nie — / Tak odpowiada, bo już wznaty zapewne
niezły przy nauce wykładu, albo powiastkach o Prusji,
Francji lub Niemczech. — / Nau,

Nau. Tak, są inne kraje. — Uwaga! Kilkę powiatów stanowi co ?

— Gubernia —

Nau. Kilkę zaś gubernii co stanowi ?

— Kraj —

Nau. Dobrze. Kilkę zaś krajów lub Kilkęma-
jeie, a czasem i więcej stanowią części zie-
mi. Takich części ziemi jest pięć:

Europa, Azja, Afryka, Ameryka i
Australia. Powtórę G.... ile jest części
ziemi ?

Uw. Pięć.

Nau. Jak się nazywają ?

Uw. Europa, Azja, Afryka, Ameryka i Australia.

Nau. Uwaga! Ziemia jest kulista, ot tak
wygląda. /^{strona 12} /
Pobudźmy tu naczynek jamie (w dwóch
miejscach) sferoidalne, jeśli globu ziemi nie posiada /

Wtedy widzicie ziemia jest do tego podobna
i na tej ziemi, czyli kuli ziemskiej jest
nasze miasto, nasz powiat, nasza guber-
nia, cały nasz kraj, wiele różnych kra-
jów, które dzielą się na części; więc na
tej kuli jest Europa, ... Co dalej ?

Uw. Azja, Afryka, Ameryka i Australia.

Nau. Każda część ziemi zawiera w sobie
wiele krajów, miast, wsi, jamie wielką
musi być ziemia!

Uważajcie! Co uis ter' najdzieję na ziemie?
 Jeśli wyjedziemy za nasz Sulejów, napotyka-
 my wiec, mure miasta. Dalej możemy po-
 jechać sobie albo pójść do innego powiatu,
 potem do innej gubernii, potem mogli byśmy
 pojechać do innego kraju, a następnie
 jadać przez wiele krajów, gdzie nuda już jest
 mowa, nie polska, zajechalibyśmy do innej
 części ziem, potem znów do innej, a kie-
 dybyśmy wnyśliwie części ziem przeszli lub
 przejechali, gdzie byśmy uis udali? - Mnieby
 nam radziło uis jeszcze dalej wędrować?
 No jarałoby to zrobić? Mnie do innej ziem?

*[Dzieci słuchają będą z uwagą i nie nie powiada, lub
 odpowiedzi będą nieprecyzyjne.]*

Uwaga! Jaka jest ziemia?
 - okrągła -

Nau. Do czego podobna? Z...

Uw. Do kuli w dwóch miejscach optawionej.

Nau. Patrząc! Gdyby ta kula, która, brayman,
 była tak wielka jak Sulejów /wymienio miasta
 lub wieś, w której umiała uis uisic/ czy mogli byśmy
 po niej chodzić, naturalnie, żeby to była z nie-
 za lub drewna nowego?

- Mogli byśmy -

Nau. Ożar widricie, gdy byśmy po tej kuli
 chodzili, ale tylko po niej samej ciągle,
 jak

jaśnie wam się zdaje, czy wracalibyśmy często
do miasta, w którym już byliśmy?

— Tak. —

Nau A. Świętego? S....

ur Pro jest okrągła.

Nau Uwaga! Ponieważ wisi kula ziemna,
ogromna, wielka kula, ma kształt bali-
jant, co tryumfem w sobie, gdybyśmy za-
tem ciągle przez całe życie nasze chcieli
po niej wędrować, czy wracalibyśmy często
do jednego kraju?

— Tak. —

Nau Czy jest wisi linia ziemna?

— Nie. —

Nau Jakże? Uwaga! Kiedy potocznie
kule, o! którą tryumfem tu na świecie,
to robacem, jant, lub muchą poruszają
się po niej, nie może wędrować być, bo
jednym miejscem ta kula dotyka tam-
ki, a prosto, tu patrzeć. To wejście pre-
cie niemożliwe. / Co mówię, ~~niektórzy mówią,~~
~~niektórzy mówią, że są to dwa światy.~~

A wisi i po ziemi, po kuli okrągłej
ziemskiej czy możemy wędrować po niej,
wędrować?

— Nie. —

Nau Dlaczego? Kto powie? No J.....

Mur Bo ziemia leży. /^{stać}, lub podobnie odpowie /

Nau Ma ocean ziemia leży?

/ Dzieci nie nie odpowiedzą, lub nie, bo nie rozumia,
nie widzą na oceanu wieki woda ziemia leży? /

Nau Uwaga! Ziemia moje dzieci na ni-
ocean nie leży, nie opiera się na niczym,
jak wnykła imie, co dotąd widziatyscie,
np: tawka leży na podłodze, księżka
na tawce, litery na księżce. My, drzewy,
drzewa, zwierzęta, wszelkie rośliny na
ziemi; a ta ziemia, ta wielka kula
ziemia, na której były miasta, wsi,
nie opiera się na niczym! Wsi: cwi? ...

Czy każde stworzenie żywe chodzi po ziemi?

— Każde —

Nau. P..... Stać czy byłto ²chodzi ¹po ziemi?

Mur Chodzi, ale i lata.

Nau Kiedy lata, czy opiera się na ziemi,
czy jej dolyka?

Mur Nie.

Nau. Oho widzicie i ziemia na której
mierzakamy tawre na niczym się nie
opiera, lecz wisi w powietrzu, ale
nie

nie lata jak ptak, tylko obraca się na obojęt-
stwie, które jest dalim widokiem jak. Kula
ziemna i także wisi w powietrzu, nie
opierając się na niczym, to samo księż-
yc i gwiazdy także wiszą w powietrzu.

Widzicie dzieci jak Bóg jest wielki,
który to wszystko tak mądrze, a niepru-
cie dla nas urządził! Jak podziwiać
Jego wielkość musimy i starać się dobrze
postępować, żeby na gniew Jego nie za-
stąpić, bo tylko On sam zastoić nas
może od wszelkich niebezpieczeństw, któ-
remi otoczeni jesteśmy. —

Co kochacie, istnieje, kochacie swój miód
musi. Uważajcie no! Czy ptak może
ciągle latać? Nie — ruszy się i usią-
dzie sobie na drzewie, dachu, lub na
ziemi. Jeśli zawieszimy coś na gwoździu,
czy ciągle przez wieki wisieć będzie?

— Nie —

Nawet A. Harego? Oto sznur, lub nawet
taśmę z żelazną sznurką, gwoździem
wbitym w mur stanie się i ciężar upa-
da, bo wszystko musi się ruszyć.

A ziemia, ta wielka ziemia wisi w powietrzu i nie utrzymuje jej ani Taisuchy, ani linij, smuty grube, ani karki, gwóźdź, tylko mi boska; a jednak się gle wisi i czynn obrót narkotico stoisca, a mi us nie urokadza, nie upada i my po ziemi bezpiecznie chodzimy, jedziemy, wozimy najwęższe ciężary, budujemy domy, kościoły, wielkie gmachy, siejemy, sadzimy. Czyżby mi tyle ciężaru utrzymuje? Czy wryscy ludzie, żeby się zbrali, potrafiliby trzymać w powietrzu tę ziemię, czy znalazliby na to jakiś sposób? Kto namawia wisieć ziemi w powietrzu, kto pilnuje żeby nie spadła? — Bóg! —

Dzieci! On sam tylko jest ten wielki, ten mądry, kiedy mi to uczył. —
Uwaga! Kto wie, gdzie stoisce wschodzi?

No Dobne powieć N.....

^{potwierdzenie} Wz tutaj paucie profesorowe.

Naw Dobne, a gdzie stoisce zachodzi, no W.....

Wz potwierdzenie Wz tutaj.

Naw

Nau Dobrze. Pamiętajcie więc, że tam, gdzie
stronie wschodni, nazywa się strona wscho-
dowa; a gdzie zachodni stronie, nazywa się
inna strona? M....

ur Zachodnia.

Nau Dobrze. Gdzie więc leży wschodnie
kraje? Z.....

ur powtarzaj na wschód / Tutaj.

Nau A w której stronie leży kraje zachodnie?

ur powtarzaj w stronę zachodnią / Tutaj.

Nau Uwaga! Jeśli obrócimy się do
wschodu, to po prawej ręce mamy po-
łudniową stronę, a po lewej północną.
Ponieważ mi więc S..... gdzie jest któ-
ra strona? —

ur powtarzaj ręce / Tu wschód, tu za-
chód, tu południe, a tu północ.

Wielka rary to powtarzaj, żeby się nauczyli.

Nau Uwaga! Pierwsza część rzeki jak
się nazywa?

— Europa —

Nau I nasz kraj gdzie leży, w której czę-
ści rzeki? No, kto powie? Dobrze R.

ur W Europie.

Nau. Czy wiele jest krajów w Europie, jak się
wam zdaje? No H....

Ur. Wiele.

Nau. Niezawodnie - wiele jest krajów więk-
szych i mniejszych, jak nasze Królestwo w Eu-
ropie, ale to później powiecie. Teraz zaś
czy macie ochotę powieść się tylko z nami
mięszadami?

Mamy

Nau. Uważajcie więc! /pokażcie mapę Europy
na tablicy/ Tu jest nasze Królestwo. A
w stronie północnej, gdzieś powiadają P....

Ur. powiadają nam /tu/.

Nau. Dobrze, a na mapie to tu, uwaga!
teny ziemia, która się nazywa Prusy,
w których to kraju mieszkają Niemcy, ale
i wiele Polaków. W stronie zachodniej,
gdzieś? M.....

Ur. powiadają nam /tu/.

Nau. A na karcie geograficznej tu, uwaga!
teny ziemia, która się nazywa Królestwo
Pomorskie, w którym mieszkają Polacy,
mówią tak sobie przepolnie jak my i
wyznają religję taką jak my, jakiej? A....

Ur. Katolicką.

Naw. Patniec na mapę. Oto jest ziemia
Pomarańska. - Dalej obok Księstwa Pomara-
ńskiego, tawre w stronie od nas zachodniej,
o tu leży ziemia Salska, w której
tawre bardzo wielka liczba Polaków wie-
ska, którzy tawre są Katolikami.

Kto mi więc powtórzy, jak się nazywają
te ziemie, które leżą na północy i za-
chód od Królestwa naszego? No H....

Uw. W stronie północnej Prusy, a w za-
chodniej Księstwo Pomarańskie i Salsk.

Naw. Dobrze. Chodź tu L.... i pokazaj ich po-
łożenie i granicę od naszego Królestwa.
No dobrze. Uwaga! ^{już ci pomiar, to drugi i ten} w stronie południo-
wej, gdzie to? M....

Uw. /pokazując/ tu.

Naw. Dobrze, a na mapie tu, uwaga! Leży
Kraj, który się nazywa Galicja. Tu wie-
szkają sami prawie Polacy katolicy i część
Rusynów. W stronie zaś wschodniej, gdzie to?
P....

Uw. /pokazując/ tu.

Naw. Dobrze, a na karcie tu, uwaga! Leży
następujące ziemie: Ukraina, Podol, ^{miastka} Wołyń
Biała Rus' Litwa, w których ^{większa część} Polaków.

Powtór mi G.... jak się nazywają te ziemie, które

re leżą w stronach południowej i wschodniej naszego Królestwa.

Uw. W stronie południowej leży Galicja, a w stronie wschodniej Ukraina, Podol, Wołyń ^{Biała Orda} i Litwa.

Nau. Chodź Z... do mapy i pokazaj potężnie tych krajów. — / Kilkuniedu mapy i potężnie wyma-
my. Dopóki dzieci wyobrażenia dobrego nie uakładę /

On... chodź do mapy i pokazaj kraje, które leżą we wschodnich stronach Królestwa.

(nie wolno postępować dalej, dopóki dzieci tego sobie nie pokazai na mapie nie wolno)

Uwaga. Ziemie te niegdyś należały do Polski i razem stanowiły wielkie Królestwo, dziś należą do Królestwa Pruskiego, Cesarstwa Austrijskiego i Cesarstwa Rosyjskiego. —
Królestwem Polskiem rządzi król, którym jest cesarz Rosyjski. —

Stuchajciecie dzieci! jak się ta woda uwarzyła, co to pływie przez nasz Sulejów? No M....

Uw. Piliśca.

Nau. Dobrze, a co to jest Piliśca? powiedz R....

Uw. Preka.

Nau. Dobrze. Kto widział inną jana, rekę, niekiedy Piliśca? No W....

Uw. Jan byłem z matką w Crestochowie to widziałem Warke i tam Kapatek się.

Nau. Dobrze. Wził Warke, to kauri co jest?

Uw. Preka.

Nau

Nau. A uwie byt kto w Warszawie? ²

1. ur. Ja bytem.

2. ur. I ja tam.

Nau. No widziacie N.... tam rzeki? ²

ur. Widziacem.

Nau. A jak sie nazywa? ²

ur. Wista.

Nau. Dobre. Co to jest rzeka? ... Uwaga!

Rzeka jestto wiksza woda, ktora plynie, wiec jak woda w sadawie, ktora ciq gle stoi i wysycha, jak rok jest suchy.

Rzeka plynie i daleko plynie. Sa rzeki ktore wiele, bardzo wiele mil plyna.

Katwa rzeka ma woy poratek i koniec.

Poratek rzeki nazywa sie zrodlem, a

tam gdzie sie rzeka konczy, czyli koniec

rzeki nazywa sie ujsciem. N.... jak

sie poratek rzeki nazywa? ²

ur. Zrodlo.

Nau. A koniec rzeki? O....

ur. Ujscie.

Nau. Rzeki mniejsze uchodza, czyli wpa daja, do wikszych. Wielkie rzeki do

more, oceanow, a niektedy do jezior.

Miejsce, ktorem rzeka plynie nazywa

my koryto. Czy Półka ma swoje koryto?

— Ma —

Nau. Kto mi powie, czy to jest rzeka? No H...

ur. Rzeka jest to większa woda, która płynie swym korytem. Wodę rzeki nazywają rzeką, a koniec ujście. —

[Gdyby mi miał ten lub inny odpowiedzieć, naprowadzić go pytaniami.]

Nau. Cóż są morza, oceany, jeziora, kto powie? No H.....

ur. Wody. —

Nau. Dobrze, ale są to większe jak rzeka wody. Ocean to ogrom wody, po którym można płynąć długo, bardzo długo, nieraz parę tygodni i nie widzieć brzozy, a morze to także ogrom wody, ale już mniejszy jak ocean, jezioro zaś to znaczący zbiór wody, mniejszy znacznie jak morze. — Powtórz mi S... co to jest ocean?

ur. Jest to wielki ogrom wody.

Nau. A morze?

ur. To mniejsza woda jak ocean.

Nau. A jezioro co to jest?

ur. To jest to mniejszy zbiór wody jak morze.

[Winniej, gdy będą się uczyć geografii, częściej to powtarzać.]

Nau. Uwaga! Wróćmy się do rzeki. Owe
największa rzeka w nas w kraju jest
Wista. Pochnij się o, tu! uwaga! po-
narywa na ramię w Słasku Austrija-
ckim, płynie, jak widzicie powoli
cegi w kierunku północnym przez
Królestwo Polskie, a następnie o! wi-
dzicie przez Prusy i wpada tu do mo-
rze, które narywa się. Bałtyckie.

Widzicie jak to Wista płynie między gub.
Radomska, a Galicją, dalej między guberniami
Radomska i Lubelska, potem przez gub. War-
szawska, a potem przez Prusy. A co czy
to mała rzeka?

— Nie — wielka. —

Nau No chodźmy tu R..... i pokaz jak to
płynie Wista, gdzie ma źródła, gdzie
się kończy? — Niech pokazują dzieci, dopiero
wypytanie się nie nauczy!

Uwaga! Druga rzeka w naszym kraju,
a także niemalą jest Niemna o!
widzicie, wypływa stąd z Litwy,
płynie na granicy gub. Augustowskiej,
potem przez Prusy i wpada także do
morza Bałtyckiego. —

Chodzi tu. U.... pokaz jak płynie Niemiec.

Uwaga! Trzecia rzeka także uciekła na-
rywa się Warta, która wypływa o! u-
warajcie się, z gub: jakiejto N....?

ur Babouskiej

Nau Dalej patrzcie jak płynie przez gubernię?

— Warnańska. —

Nau a teraz uwarajcie! przez co?

— Przez Prusy. ^k Królestwo Pruskie. —

Nau I wpada do tej rzeki, daleko od War-
ty większej, która się nazywa Odra. —

Chodzi tu L.... i pokaz jak płynie Warta?

[Gdy kilka powłóczy.]

N.... ile rzek dotąd porzucisz?

Uwaga Trzy. —

Nau Jak się one nazywają?

ur Wista, Niemiec, Warta.

[Tu pytasz się rzek która wypływa, jak płynie i
dokąd wpada.] —

Nau Uwaga! Mamus. jeszcze kilka warujących
rzek, które do Wisty wpadają. I tak:

Z prawej Strony.....

A co to znaczy z prawej Strony? Uwaga!

Przeki mają dwa brzegi prawy i lewy. —

Kto z was umie płynąć? No widzę,
że wielu umie. L.... jak ci lepiej pły-
na,

nąć z wodą, czy pod wodą?

Tur. Z wodą. -

Nau. Uwaga! Z prawej strony Wisły płynie rzeka Bug, to po prawej rzece jest prawy brzeg, czyli prawa strona rzeki, a po lewej rzece jest lewy brzeg, czyli lewa strona rzeki. Uwaga! Z prawej strony Wisły do Wisły wpadają następujące rzeki:

1. Bug i Narew. Bug wypływa z Galicji, o tu! uwaga! a Narew z Litwy o tu! obie rzeki teraz idą tu w Królestwie pod miastem ^{Serokiem} ~~Modliem~~, o tu widzicie, a następnie płyną razem, t.j. jednym korytem i wpadają do Wisły, pod miastem Modliem. -

2. Druga rzeka wpadająca ^{do Wisły} z prawej strony jest Wieprz który o tam płynie w gub: Lubelskiej. -

No M... jak się te rzeki nazywają, które wpadają do Wisły z prawej strony?

Tur. Bug, Narew i Wieprz. -

Nau. Chodź tu do mapy i pokazaj jak płyną.

[Gdy kilka powtórną, uwaga dalej, nie przed jed-
nostką, czy dobrze rozumiesz tego i innych.]

Uwaga! Z lewej strony do Wisły następująco wpadają rzeki:

1. Brura ptynie o, tak, uwaga! w gubernii
Warszawskiej. -

2. Plica, która porusza się pod miastem Pi-
licą o'ku uwaga! w gub. jankiej? H....

Ur ^{Nau} Radomskiej. Pływie na granicy jankiej
gubernij, uwaga! Kto powie? No I....
Ur Radomskiej i Warszawskiej. -

Nau Dobne - i tu do Wisty wpada przed
wsią Mui-kewem. Pamięwać pisze to poga-
fja, przypuszczałam skutek w m. Sulejowie, obrewniej
wisi breg nemi, nad którą Sulejów podobny dzieciom
mówi, co uważam nauczyciel naszej szkoły czyścić
powiniew, jeśli miejsce gdzie jest szkoła nad, lub
blisko jankiej nemi jest podobne.

3^a. Trzecia reka Joci maorna tawri jest:
Nida. Pomiędzy jak ptynie.

Uwaga! Do reki zaś Marty wpada
Joci maorna ^{także} reka, która nazwana się
Prozna Pomiędzy wermes, w jankim ptynie.

(Daje mi się, że więcej o rekach uzyć nie ma
potrzeby. Tych reki się Dobne z pamięci po-
torenia i niezmulku w jankim ptynie, oraz
na Marcie nauora. Niedo na pytania
następne uniej Dobne odpowiedzieć:)

1. Ktore są najmocniejsze reki w Kro-
stowie?

2. Górze się porzynają, jak płynie i gdzie upadają?
3. Janie nelli upadają do Wisły z prawej strony?
4. Zakad Bugi Narew wycypływają, gdzie się tyczą i pod jakim miastem do Wisły upadają?
5. Janie nelli upadają do Wisły z lewej strony?

Uwaga! Kraj nasz nie leży ani nad oceanem, ani nad żadnem morzem, ale ma kilka nie wielkich jezior, z których największe jest Gopło, znajdujące się między Królestwem, a Królestwem ¹ ~~Pomoraniam~~ ² ~~Pomoraniam~~ ³ ~~Pomoraniam~~ ⁴ ~~Pomoraniam~~ ⁵ ~~Pomoraniam~~ ⁶ ~~Pomoraniam~~ ⁷ ~~Pomoraniam~~ ⁸ ~~Pomoraniam~~ ⁹ ~~Pomoraniam~~ ¹⁰ ~~Pomoraniam~~. ¹¹ ~~Pomoraniam~~ ¹² ~~Pomoraniam~~ ¹³ ~~Pomoraniam~~ ¹⁴ ~~Pomoraniam~~ ¹⁵ ~~Pomoraniam~~ ¹⁶ ~~Pomoraniam~~ ¹⁷ ~~Pomoraniam~~ ¹⁸ ~~Pomoraniam~~ ¹⁹ ~~Pomoraniam~~ ²⁰ ~~Pomoraniam~~ ²¹ ~~Pomoraniam~~ ²² ~~Pomoraniam~~ ²³ ~~Pomoraniam~~ ²⁴ ~~Pomoraniam~~ ²⁵ ~~Pomoraniam~~ ²⁶ ~~Pomoraniam~~ ²⁷ ~~Pomoraniam~~ ²⁸ ~~Pomoraniam~~ ²⁹ ~~Pomoraniam~~ ³⁰ ~~Pomoraniam~~ ³¹ ~~Pomoraniam~~ ³² ~~Pomoraniam~~ ³³ ~~Pomoraniam~~ ³⁴ ~~Pomoraniam~~ ³⁵ ~~Pomoraniam~~ ³⁶ ~~Pomoraniam~~ ³⁷ ~~Pomoraniam~~ ³⁸ ~~Pomoraniam~~ ³⁹ ~~Pomoraniam~~ ⁴⁰ ~~Pomoraniam~~ ⁴¹ ~~Pomoraniam~~ ⁴² ~~Pomoraniam~~ ⁴³ ~~Pomoraniam~~ ⁴⁴ ~~Pomoraniam~~ ⁴⁵ ~~Pomoraniam~~ ⁴⁶ ~~Pomoraniam~~ ⁴⁷ ~~Pomoraniam~~ ⁴⁸ ~~Pomoraniam~~ ⁴⁹ ~~Pomoraniam~~ ⁵⁰ ~~Pomoraniam~~ ⁵¹ ~~Pomoraniam~~ ⁵² ~~Pomoraniam~~ ⁵³ ~~Pomoraniam~~ ⁵⁴ ~~Pomoraniam~~ ⁵⁵ ~~Pomoraniam~~ ⁵⁶ ~~Pomoraniam~~ ⁵⁷ ~~Pomoraniam~~ ⁵⁸ ~~Pomoraniam~~ ⁵⁹ ~~Pomoraniam~~ ⁶⁰ ~~Pomoraniam~~ ⁶¹ ~~Pomoraniam~~ ⁶² ~~Pomoraniam~~ ⁶³ ~~Pomoraniam~~ ⁶⁴ ~~Pomoraniam~~ ⁶⁵ ~~Pomoraniam~~ ⁶⁶ ~~Pomoraniam~~ ⁶⁷ ~~Pomoraniam~~ ⁶⁸ ~~Pomoraniam~~ ⁶⁹ ~~Pomoraniam~~ ⁷⁰ ~~Pomoraniam~~ ⁷¹ ~~Pomoraniam~~ ⁷² ~~Pomoraniam~~ ⁷³ ~~Pomoraniam~~ ⁷⁴ ~~Pomoraniam~~ ⁷⁵ ~~Pomoraniam~~ ⁷⁶ ~~Pomoraniam~~ ⁷⁷ ~~Pomoraniam~~ ⁷⁸ ~~Pomoraniam~~ ⁷⁹ ~~Pomoraniam~~ ⁸⁰ ~~Pomoraniam~~ ⁸¹ ~~Pomoraniam~~ ⁸² ~~Pomoraniam~~ ⁸³ ~~Pomoraniam~~ ⁸⁴ ~~Pomoraniam~~ ⁸⁵ ~~Pomoraniam~~ ⁸⁶ ~~Pomoraniam~~ ⁸⁷ ~~Pomoraniam~~ ⁸⁸ ~~Pomoraniam~~ ⁸⁹ ~~Pomoraniam~~ ⁹⁰ ~~Pomoraniam~~ ⁹¹ ~~Pomoraniam~~ ⁹² ~~Pomoraniam~~ ⁹³ ~~Pomoraniam~~ ⁹⁴ ~~Pomoraniam~~ ⁹⁵ ~~Pomoraniam~~ ⁹⁶ ~~Pomoraniam~~ ⁹⁷ ~~Pomoraniam~~ ⁹⁸ ~~Pomoraniam~~ ⁹⁹ ~~Pomoraniam~~ ¹⁰⁰ ~~Pomoraniam~~ ¹⁰¹ ~~Pomoraniam~~ ¹⁰² ~~Pomoraniam~~ ¹⁰³ ~~Pomoraniam~~ ¹⁰⁴ ~~Pomoraniam~~ ¹⁰⁵ ~~Pomoraniam~~ ¹⁰⁶ ~~Pomoraniam~~ ¹⁰⁷ ~~Pomoraniam~~ ¹⁰⁸ ~~Pomoraniam~~ ¹⁰⁹ ~~Pomoraniam~~ ¹¹⁰ ~~Pomoraniam~~ ¹¹¹ ~~Pomoraniam~~ ¹¹² ~~Pomoraniam~~ ¹¹³ ~~Pomoraniam~~ ¹¹⁴ ~~Pomoraniam~~ ¹¹⁵ ~~Pomoraniam~~ ¹¹⁶ ~~Pomoraniam~~ ¹¹⁷ ~~Pomoraniam~~ ¹¹⁸ ~~Pomoraniam~~ ¹¹⁹ ~~Pomoraniam~~ ¹²⁰ ~~Pomoraniam~~ ¹²¹ ~~Pomoraniam~~ ¹²² ~~Pomoraniam~~ ¹²³ ~~Pomoraniam~~ ¹²⁴ ~~Pomoraniam~~ ¹²⁵ ~~Pomoraniam~~ ¹²⁶ ~~Pomoraniam~~ ¹²⁷ ~~Pomoraniam~~ ¹²⁸ ~~Pomoraniam~~ ¹²⁹ ~~Pomoraniam~~ ¹³⁰ ~~Pomoraniam~~ ¹³¹ ~~Pomoraniam~~ ¹³² ~~Pomoraniam~~ ¹³³ ~~Pomoraniam~~ ¹³⁴ ~~Pomoraniam~~ ¹³⁵ ~~Pomoraniam~~ ¹³⁶ ~~Pomoraniam~~ ¹³⁷ ~~Pomoraniam~~ ¹³⁸ ~~Pomoraniam~~ ¹³⁹ ~~Pomoraniam~~ ¹⁴⁰ ~~Pomoraniam~~ ¹⁴¹ ~~Pomoraniam~~ ¹⁴² ~~Pomoraniam~~ ¹⁴³ ~~Pomoraniam~~ ¹⁴⁴ ~~Pomoraniam~~ ¹⁴⁵ ~~Pomoraniam~~ ¹⁴⁶ ~~Pomoraniam~~ ¹⁴⁷ ~~Pomoraniam~~ ¹⁴⁸ ~~Pomoraniam~~ ¹⁴⁹ ~~Pomoraniam~~ ¹⁵⁰ ~~Pomoraniam~~ ¹⁵¹ ~~Pomoraniam~~ ¹⁵² ~~Pomoraniam~~ ¹⁵³ ~~Pomoraniam~~ ¹⁵⁴ ~~Pomoraniam~~ ¹⁵⁵ ~~Pomoraniam~~ ¹⁵⁶ ~~Pomoraniam~~ ¹⁵⁷ ~~Pomoraniam~~ ¹⁵⁸ ~~Pomoraniam~~ ¹⁵⁹ ~~Pomoraniam~~ ¹⁶⁰ ~~Pomoraniam~~ ¹⁶¹ ~~Pomoraniam~~ ¹⁶² ~~Pomoraniam~~ ¹⁶³ ~~Pomoraniam~~ ¹⁶⁴ ~~Pomoraniam~~ ¹⁶⁵ ~~Pomoraniam~~ ¹⁶⁶ ~~Pomoraniam~~ ¹⁶⁷ ~~Pomoraniam~~ ¹⁶⁸ ~~Pomoraniam~~ ¹⁶⁹ ~~Pomoraniam~~ ¹⁷⁰ ~~Pomoraniam~~ ¹⁷¹ ~~Pomoraniam~~ ¹⁷² ~~Pomoraniam~~ ¹⁷³ ~~Pomoraniam~~ ¹⁷⁴ ~~Pomoraniam~~ ¹⁷⁵ ~~Pomoraniam~~ ¹⁷⁶ ~~Pomoraniam~~ ¹⁷⁷ ~~Pomoraniam~~ ¹⁷⁸ ~~Pomoraniam~~ ¹⁷⁹ ~~Pomoraniam~~ ¹⁸⁰ ~~Pomoraniam~~ ¹⁸¹ ~~Pomoraniam~~ ¹⁸² ~~Pomoraniam~~ ¹⁸³ ~~Pomoraniam~~ ¹⁸⁴ ~~Pomoraniam~~ ¹⁸⁵ ~~Pomoraniam~~ ¹⁸⁶ ~~Pomoraniam~~ ¹⁸⁷ ~~Pomoraniam~~ ¹⁸⁸ ~~Pomoraniam~~ ¹⁸⁹ ~~Pomoraniam~~ ¹⁹⁰ ~~Pomoraniam~~ ¹⁹¹ ~~Pomoraniam~~ ¹⁹² ~~Pomoraniam~~ ¹⁹³ ~~Pomoraniam~~ ¹⁹⁴ ~~Pomoraniam~~ ¹⁹⁵ ~~Pomoraniam~~ ¹⁹⁶ ~~Pomoraniam~~ ¹⁹⁷ ~~Pomoraniam~~ ¹⁹⁸ ~~Pomoraniam~~ ¹⁹⁹ ~~Pomoraniam~~ ²⁰⁰ ~~Pomoraniam~~

Uwaga! Gopło, które leży między Królestwem i Pomoraniam.

Naw Chodź i pokar na mapie. - Jestli nie wie, to drugi, trzeci pokar, to nauwyciel do one powinien kilka razy sans wskazać pokar.

No dale ¹ ~~Pomoraniam~~ ² ~~Pomoraniam~~ ³ ~~Pomoraniam~~ ⁴ ~~Pomoraniam~~ ⁵ ~~Pomoraniam~~ ⁶ ~~Pomoraniam~~ ⁷ ~~Pomoraniam~~ ⁸ ~~Pomoraniam~~ ⁹ ~~Pomoraniam~~ ¹⁰ ~~Pomoraniam~~ ¹¹ ~~Pomoraniam~~ ¹² ~~Pomoraniam~~ ¹³ ~~Pomoraniam~~ ¹⁴ ~~Pomoraniam~~ ¹⁵ ~~Pomoraniam~~ ¹⁶ ~~Pomoraniam~~ ¹⁷ ~~Pomoraniam~~ ¹⁸ ~~Pomoraniam~~ ¹⁹ ~~Pomoraniam~~ ²⁰ ~~Pomoraniam~~ ²¹ ~~Pomoraniam~~ ²² ~~Pomoraniam~~ ²³ ~~Pomoraniam~~ ²⁴ ~~Pomoraniam~~ ²⁵ ~~Pomoraniam~~ ²⁶ ~~Pomoraniam~~ ²⁷ ~~Pomoraniam~~ ²⁸ ~~Pomoraniam~~ ²⁹ ~~Pomoraniam~~ ³⁰ ~~Pomoraniam~~ ³¹ ~~Pomoraniam~~ ³² ~~Pomoraniam~~ ³³ ~~Pomoraniam~~ ³⁴ ~~Pomoraniam~~ ³⁵ ~~Pomoraniam~~ ³⁶ ~~Pomoraniam~~ ³⁷ ~~Pomoraniam~~ ³⁸ ~~Pomoraniam~~ ³⁹ ~~Pomoraniam~~ ⁴⁰ ~~Pomoraniam~~ ⁴¹ ~~Pomoraniam~~ ⁴² ~~Pomoraniam~~ ⁴³ ~~Pomoraniam~~ ⁴⁴ ~~Pomoraniam~~ ⁴⁵ ~~Pomoraniam~~ ⁴⁶ ~~Pomoraniam~~ ⁴⁷ ~~Pomoraniam~~ ⁴⁸ ~~Pomoraniam~~ ⁴⁹ ~~Pomoraniam~~ ⁵⁰ ~~Pomoraniam~~ ⁵¹ ~~Pomoraniam~~ ⁵² ~~Pomoraniam~~ ⁵³ ~~Pomoraniam~~ ⁵⁴ ~~Pomoraniam~~ ⁵⁵ ~~Pomoraniam~~ ⁵⁶ ~~Pomoraniam~~ ⁵⁷ ~~Pomoraniam~~ ⁵⁸ ~~Pomoraniam~~ ⁵⁹ ~~Pomoraniam~~ ⁶⁰ ~~Pomoraniam~~ ⁶¹ ~~Pomoraniam~~ ⁶² ~~Pomoraniam~~ ⁶³ ~~Pomoraniam~~ ⁶⁴ ~~Pomoraniam~~ ⁶⁵ ~~Pomoraniam~~ ⁶⁶ ~~Pomoraniam~~ ⁶⁷ ~~Pomoraniam~~ ⁶⁸ ~~Pomoraniam~~ ⁶⁹ ~~Pomoraniam~~ ⁷⁰ ~~Pomoraniam~~ ⁷¹ ~~Pomoraniam~~ ⁷² ~~Pomoraniam~~ ⁷³ ~~Pomoraniam~~ ⁷⁴ ~~Pomoraniam~~ ⁷⁵ ~~Pomoraniam~~ ⁷⁶ ~~Pomoraniam~~ ⁷⁷ ~~Pomoraniam~~ ⁷⁸ ~~Pomoraniam~~ ⁷⁹ ~~Pomoraniam~~ ⁸⁰ ~~Pomoraniam~~ ⁸¹ ~~Pomoraniam~~ ⁸² ~~Pomoraniam~~ ⁸³ ~~Pomoraniam~~ ⁸⁴ ~~Pomoraniam~~ ⁸⁵ ~~Pomoraniam~~ ⁸⁶ ~~Pomoraniam~~ ⁸⁷ ~~Pomoraniam~~ ⁸⁸ ~~Pomoraniam~~ ⁸⁹ ~~Pomoraniam~~ ⁹⁰ ~~Pomoraniam~~ ⁹¹ ~~Pomoraniam~~ ⁹² ~~Pomoraniam~~ ⁹³ ~~Pomoraniam~~ ⁹⁴ ~~Pomoraniam~~ ⁹⁵ ~~Pomoraniam~~ ⁹⁶ ~~Pomoraniam~~ ⁹⁷ ~~Pomoraniam~~ ⁹⁸ ~~Pomoraniam~~ ⁹⁹ ~~Pomoraniam~~ ¹⁰⁰ ~~Pomoraniam~~ ¹⁰¹ ~~Pomoraniam~~ ¹⁰² ~~Pomoraniam~~ ¹⁰³ ~~Pomoraniam~~ ¹⁰⁴ ~~Pomoraniam~~ ¹⁰⁵ ~~Pomoraniam~~ ¹⁰⁶ ~~Pomoraniam~~ ¹⁰⁷ ~~Pomoraniam~~ ¹⁰⁸ ~~Pomoraniam~~ ¹⁰⁹ ~~Pomoraniam~~ ¹¹⁰ ~~Pomoraniam~~ ¹¹¹ ~~Pomoraniam~~ ¹¹² ~~Pomoraniam~~ ¹¹³ ~~Pomoraniam~~ ¹¹⁴ ~~Pomoraniam~~ ¹¹⁵ ~~Pomoraniam~~ ¹¹⁶ ~~Pomoraniam~~ ¹¹⁷ ~~Pomoraniam~~ ¹¹⁸ ~~Pomoraniam~~ ¹¹⁹ ~~Pomoraniam~~ ¹²⁰ ~~Pomoraniam~~ ¹²¹ ~~Pomoraniam~~ ¹²² ~~Pomoraniam~~ ¹²³ ~~Pomoraniam~~ ¹²⁴ ~~Pomoraniam~~ ¹²⁵ ~~Pomoraniam~~ ¹²⁶ ~~Pomoraniam~~ ¹²⁷ ~~Pomoraniam~~ ¹²⁸ ~~Pomoraniam~~ ¹²⁹ ~~Pomoraniam~~ ¹³⁰ ~~Pomoraniam~~ ¹³¹ ~~Pomoraniam~~ ¹³² ~~Pomoraniam~~ ¹³³ ~~Pomoraniam~~ ¹³⁴ ~~Pomoraniam~~ ¹³⁵ ~~Pomoraniam~~ ¹³⁶ ~~Pomoraniam~~ ¹³⁷ ~~Pomoraniam~~ ¹³⁸ ~~Pomoraniam~~ ¹³⁹ ~~Pomoraniam~~ ¹⁴⁰ ~~Pomoraniam~~ ¹⁴¹ ~~Pomoraniam~~ ¹⁴² ~~Pomoraniam~~ ¹⁴³ ~~Pomoraniam~~ ¹⁴⁴ ~~Pomoraniam~~ ¹⁴⁵ ~~Pomoraniam~~ ¹⁴⁶ ~~Pomoraniam~~ ¹⁴⁷ ~~Pomoraniam~~ ¹⁴⁸ ~~Pomoraniam~~ ¹⁴⁹ ~~Pomoraniam~~ ¹⁵⁰ ~~Pomoraniam~~ ¹⁵¹ ~~Pomoraniam~~ ¹⁵² ~~Pomoraniam~~ ¹⁵³ ~~Pomoraniam~~ ¹⁵⁴ ~~Pomoraniam~~ ¹⁵⁵ ~~Pomoraniam~~ ¹⁵⁶ ~~Pomoraniam~~ ¹⁵⁷ ~~Pomoraniam~~ ¹⁵⁸ ~~Pomoraniam~~ ¹⁵⁹ ~~Pomoraniam~~ ¹⁶⁰ ~~Pomoraniam~~ ¹⁶¹ ~~Pomoraniam~~ ¹⁶² ~~Pomoraniam~~ ¹⁶³ ~~Pomoraniam~~ ¹⁶⁴ ~~Pomoraniam~~ ¹⁶⁵ ~~Pomoraniam~~ ¹⁶⁶ ~~Pomoraniam~~ ¹⁶⁷ ~~Pomoraniam~~ ¹⁶⁸ ~~Pomoraniam~~ ¹⁶⁹ ~~Pomoraniam~~ ¹⁷⁰ ~~Pomoraniam~~ ¹⁷¹ ~~Pomoraniam~~ ¹⁷² ~~Pomoraniam~~ ¹⁷³ ~~Pomoraniam~~ ¹⁷⁴ ~~Pomoraniam~~ ¹⁷⁵ ~~Pomoraniam~~ ¹⁷⁶ ~~Pomoraniam~~ ¹⁷⁷ ~~Pomoraniam~~ ¹⁷⁸ ~~Pomoraniam~~ ¹⁷⁹ ~~Pomoraniam~~ ¹⁸⁰ ~~Pomoraniam~~ ¹⁸¹ ~~Pomoraniam~~ ¹⁸² ~~Pomoraniam~~ ¹⁸³ ~~Pomoraniam~~ ¹⁸⁴ ~~Pomoraniam~~ ¹⁸⁵ ~~Pomoraniam~~ ¹⁸⁶ ~~Pomoraniam~~ ¹⁸⁷ ~~Pomoraniam~~ ¹⁸⁸ ~~Pomoraniam~~ ¹⁸⁹ ~~Pomoraniam~~ ¹⁹⁰ ~~Pomoraniam~~ ¹⁹¹ ~~Pomoraniam~~ ¹⁹² ~~Pomoraniam~~ ¹⁹³ ~~Pomoraniam~~ ¹⁹⁴ ~~Pomoraniam~~ ¹⁹⁵ ~~Pomoraniam~~ ¹⁹⁶ ~~Pomoraniam~~ ¹⁹⁷ ~~Pomoraniam~~ ¹⁹⁸ ~~Pomoraniam~~ ¹⁹⁹ ~~Pomoraniam~~ ²⁰⁰ ~~Pomoraniam~~ ²⁰¹ ~~Pomoraniam~~ ²⁰² ~~Pomoraniam~~ ²⁰³ ~~Pomoraniam~~ ²⁰⁴ ~~Pomoraniam~~ ²⁰⁵ ~~Pomoraniam~~ ²⁰⁶ ~~Pomoraniam~~ ²⁰⁷ ~~Pomoraniam~~ ²⁰⁸ ~~Pomoraniam~~ ²⁰⁹ ~~Pomoraniam~~ ²¹⁰ ~~Pomoraniam~~ ²¹¹ ~~Pomoraniam~~ ²¹² ~~Pomoraniam~~ ²¹³ ~~Pomoraniam~~ ²¹⁴ ~~Pomoraniam~~ ²¹⁵ ~~Pomoraniam~~ ²¹⁶ ~~Pomoraniam~~ ²¹⁷ ~~Pomoraniam~~ ²¹⁸ ~~Pomoraniam~~ ²¹⁹ ~~Pomoraniam~~ ²²⁰ ~~Pomoraniam~~ ²²¹ ~~Pomoraniam~~ ²²² ~~Pomoraniam~~ ²²³ ~~Pomoraniam~~ ²²⁴ ~~Pomoraniam~~ ²²⁵ ~~Pomoraniam~~ ²²⁶ ~~Pomoraniam~~ ²²⁷ ~~Pomoraniam~~ ²²⁸ ~~Pomoraniam~~ ²²⁹ ~~Pomoraniam~~ ²³⁰ ~~Pomoraniam~~ ²³¹ ~~Pomoraniam~~ ²³² ~~Pomoraniam~~ ²³³ ~~Pomoraniam~~ ²³⁴ ~~Pomoraniam~~ ²³⁵ ~~Pomoraniam~~ ²³⁶ ~~Pomoraniam~~ ²³⁷ ~~Pomoraniam~~ ²³⁸ ~~Pomoraniam~~ ²³⁹ ~~Pomoraniam~~ ²⁴⁰ ~~Pomoraniam~~ ²⁴¹ ~~Pomoraniam~~ ²⁴² ~~Pomoraniam~~ ²⁴³ ~~Pomoraniam~~ ²⁴⁴ ~~Pomoraniam~~ ²⁴⁵ ~~Pomoraniam~~ ²⁴⁶ ~~Pomoraniam~~ ²⁴⁷ ~~Pomoraniam~~ ²⁴⁸ ~~Pomoraniam~~ ²⁴⁹ ~~Pomoraniam~~ ²⁵⁰ ~~Pomoraniam~~ ²⁵¹ ~~Pomoraniam~~ ²⁵² ~~Pomoraniam~~ ²⁵³ ~~Pomoraniam~~ ²⁵⁴ ~~Pomoraniam~~ ²⁵⁵ ~~Pomoraniam~~ ²⁵⁶ ~~Pomoraniam~~ ²⁵⁷ ~~Pomoraniam~~ ²⁵⁸ ~~Pomoraniam~~ ²⁵⁹ ~~Pomoraniam~~ ²⁶⁰ ~~Pomoraniam~~ ²⁶¹ ~~Pomoraniam~~ ²⁶² ~~Pomoraniam~~ ²⁶³ ~~Pomoraniam~~ ²⁶⁴ ~~Pomoraniam~~ ²⁶⁵ ~~Pomoraniam~~ ²⁶⁶ ~~Pomoraniam~~ ²⁶⁷ ~~Pomoraniam~~ ²⁶⁸ ~~Pomoraniam~~ ²⁶⁹ ~~Pomoraniam~~ ²⁷⁰ ~~Pomoraniam~~ ²⁷¹ ~~Pomoraniam~~ ²⁷² ~~Pomoraniam~~ ²⁷³ ~~Pomoraniam~~ ²⁷⁴ ~~Pomoraniam~~ ²⁷⁵ ~~Pomoraniam~~ ²⁷⁶ ~~Pomoraniam~~ ²⁷⁷ ~~Pomoraniam~~ ²⁷⁸ ~~Pomoraniam~~ ²⁷⁹ ~~Pomoraniam~~ ²⁸⁰ ~~Pomoraniam~~ ²⁸¹ ~~Pomoraniam~~ ²⁸² ~~Pomoraniam~~ ²⁸³ ~~Pomoraniam~~ ²⁸⁴ ~~Pomoraniam~~ ²⁸⁵ ~~Pomoraniam~~ ²⁸⁶ ~~Pomoraniam~~ ²⁸⁷ ~~Pomoraniam~~ ²⁸⁸ ~~Pomoraniam~~ ²⁸⁹ ~~Pomoraniam~~ ²⁹⁰ ~~Pomoraniam~~ ²⁹¹ ~~Pomoraniam~~ ²⁹² ~~Pomoraniam~~ ²⁹³ ~~Pomoraniam~~ ²⁹⁴ ~~Pomoraniam~~ ²⁹⁵ ~~Pomoraniam~~ ²⁹⁶ ~~Pomoraniam~~ ²⁹⁷ ~~Pomoraniam~~ ²⁹⁸ ~~Pomoraniam~~ ²⁹⁹ ~~Pomoraniam~~ ³⁰⁰ ~~Pomoraniam~~

Naw Uwaga! Jestli pariemy parę lub kilka mil, to nam się różnie trafia. Naw

jednemu z gony na dół, a drugi raz? H....

Uw Pod górę -

Naw Dobrze. W ogóle jednas w nas w kraju
mado sie trafi, religijny kindy bardzo pod
gore iie lub pedac potrzebowali. Nie mauny
wier gor znacnych. Jedynie tytko w gub.
Pravouskiej między miastami Bodrenty-
nem i Stupia o ku! uwaga! jest
wiskora gorka, która nazywa się Lysa.

A coto jest gora? No kto powie? L....

Uw Gora jest to, co treba wywko iie. -

Naw Dobrze. Chodcie no tu do mnie

N. R. L. i W.

Skuscie tu koto mnie. No kto z nas
najwizszy? H....

Uw R.

Naw A kto najwyzszy?

Uw Pan profesor.

Naw Widzicie ja is wriwsz najwyzrej,
wier lepiej mnie widziec i z daleka mo-
na, czy kam?

Taw -

Naw Gora tawie jest znacna, wgnio-
stoc ziemi nad powierchuia.

A coto jest powierchuia ziemi?

Kto powie? H....

Uw

Ur Justo ziemia, po której chodzimy. -

Nau Dobrze. Powłora więc co to jest góra?

Ur Góra jest to znaczna wysokość ziemi nad powierzchnią. -

Nau Powłora więc, jak się nazywa u nas największa góra?

Ur Łysa. -

Nau Uważajcie! Pomyślimy się teraz o największym mieście w naszym kraju. Zaczniemy sobie od gub: Warszawskiej. -

Największe miasto nie tylko w tej gubernii, ale i w całym kraju jest: no kto powie? - F.....

Ur Warszawa. -

Nau Dobrze, a nad jaką wielką rzeką już wspominaliśmy o tem, kto pamięta? - R.....

Ur Nad Wisłą.

Nau He noż. Sędziów liczy mienkawo? Kto powie? - L.....

Ur Dwa tysiące.

Nau No dobrze. Oż Warszawa to daleko więcej ma ludności, bo aż blisko dwieście tysięcy. A co dwo?

— O! Duro. —

Nawet A jednak są miasta, które prawie więcej mają mieszkańców, ale to już nie u nas.

Warszawa jest stolicą Królestwa polskiego. W niej bardzo wiele mieszkań urzędników, pałace, gmachy ogromne, z których zamek dawnych królów polskich jest bardzo okazały. Kościołów wspaniałych, ogromnych bardzo wiele, a także romantycznych szkół wyższych i niższych, jakoteż i wiele rozmaitych fabryk. —

Kilka pięknych spacerowych ogrodów ma Warszawa, z których najznakomitsze są Saski, Krasiński i botaniczny. — W tym ostatnim jest uniwersytet, rozmaitych roślin tam krajowych, jak i zagranicznych. —

Co inni powie niewiedzą, niech pytają, żeby choć trochę zapamiętali, czemu iż które miasto odznacza.

Drugie miasto porządne w tej gubernii jest Łowicz, tu leży nad jakąś wieś rena?

M.....

ur Nad Brurą. —

Nawet To miasto jest głowie cyli powiatowe, którego powiatu? N.....

ur Łowickiego. —

Łowicz ma piżkiny bardzo kociot. Miasto
to stawie jest jarmarkiem na 1^{ty} Matakun,
który trwa cały tydzień. Ma 8000 mies-
kańców. Ile wieś rary więcej jak w Sule-
jowie? O.....

ur Ctery rary. -

Nau. Trzecie doć poradzie miasto jest Łę-
^{miasto powiatowe}
czyca, ma około 6000 mieszkańców.

Fund
nella
kubie
Bzury

Ozwarte Łódź w powiecie jakim,
tu! uwaga!

- Łęczyca. -

Nau Łódź zamieszkałe jest przez samych
prawie fabrykantów, bo tam bardzo
wiele jest fabryk. Ma przeszło 26000
mieszkańców. -

Ile miast dotąd wyliczyliśmy? - N.....

ur Ctery.

Nau Powlon je i potkar gdzie Lera. -

ur 1^{owa} Warszawa, 2^{gie} Łowicz 3^{cie}
Łęczyca, a 4^{te} Łódź. -

Nau N..... W którejto gubernii?

ur W Warszawskiej. -

Nau. Uwaga! 5^{te} miasto jest Zgierz tu
tery o! w jakim wieś N..... powiecie?

ur W Łęczyckim.

Nau Nad jaką rzeką? M.....

ur Nad Bzurą.

Nau Zgierz liczy 10000 mieszkańców, z któ-
rych większa połowa jest fabrykantów, bo
i to miasto wiele ma fabryk. -

6^{te} miasto jest Włocławek, o! tu le-
ży, miasto powiatowe, jaśniego R.....
powiatu?

ur Włocławskiego.

Nau Nad jaką rzeką?

ur Nad Wisłą. -

Nau We Włocławku mieszka biskup.

• Kto jest biskup? No 2.....

ur Książ.

Nau Dobrze Książ, który ma wiele
proboszczów, ten jest gubernator na-
celniński powiatu. Włocławek ma
około 10000 mieszkańców.

7^{me} miasto jest Kalisz o! tu leży,
miasto powiatowe, jaśniego R..... powiatu?

ur Kaliskiego

Nau Nad jaką rzeką? O! tu! R.....

ur Nad Proszą.

Nau Dobrze. Kalisz jest bardzo porządne
i pięknie zabudowane miasto, ma 15000
mieszkańców. -

No ile miast poznaliście? L.....

Ur Siedru.

Nau Wypisali je i pokazali gdzie leży. / Niech
powstaną cięgle, co im o którym mieście nau-
czył mówić, niech sprawę także uabierają do
podróżnika odraku na mapie, gdzie które miasto
leży, niech mniej więcej i ludność zapamiętają.

Nau Uwaga! ^{głównie} miasto znacniejsze
w tej gubernii: t. j. w której? L.....

Ur W warszawskiej

Nau ^{głównie} Piotrków ^{mia: pro:} o, tu leży, ma 14000
mieszkańców, dość rozległe, ale niebardzo
porządne. ~~xxxxxx~~ -

9^{te} miasto Czestochowa nad jasną
reka tu! No L.....

Ur Nad Wartą.

Nau A w jakim powiecie o! L.....

Ur W wielunińskim.

Nau W Czestochowie jest klasztor i wspania-
liwy kościół, z obrazem Matki Boskiej
cudami stwarzającej. Tu corok z różnymi
stron całej Polski pobożna pielgrzymka
ludzie odbywają. Czestochowa ma ^{przebieg} 10000
mieszkańców. -

Oto są najważniejsze miasta w gu-

berni Warszawskiej. ~~Wszystkie miasta w gub.~~

~~XXXX~~

B.... ile najważniejszych miast powiatowych
w gub. Warszawskiej?

Ur Dwieście. -

Nau Które to?

Ur 1. Warszawa 2. Łowicz 3. Łęczyca
4. Łódź 5. Łęka 6. Młocin 7. Ka-
lisz 8. Piotrków 9. Częstochowa. -

Nau Chodźno W.... do mapy i pokazaj gdzie
to miasta leżą. -

Kilka nazw miast powiatowych niech powstaną z
czego ich dokąd o miastach niech wydadz nazwy i
potwierdzenie ich miast wstawiać z kolei i wyprawa.
no. /

Uwaga! Przystąpimy teraz do porzucenia naj-
ważniejszych miast w gub. Radomskiej. -

Pierwsze miasto najważniejsze w gubernii jest
Radom leży tu, uwaga! w jakim powie-
cie? B....

Ur W Radomskim

Nau Radom miasto gubern. i powiatowe,
porządnie zabudowane, czyste, ma kilka
pięknych kościołów, ludności przeszło 10000.

2^g miasto Sandomierz tu leży uwaga!
w jakim S.... powiecie?

Ur

Ur W Sandomierskim.

Nau Dobrze, a nad jaką rzeką o! uwaga.

N.....

Ur Nad Wisłą.

Nau W Sandomierzu mieszka biskup,
Jest podobnie miasto, liczy około 4000 mies.
No W.... ile dotąd miast poznaliście,
w gub. Radomskiej?

Ur Dwa.

Nau Jak się nazywają i ile mają ludno-
ści?

Skiech odpowiadają, tak, jak im odpowiedział
nauczyciel.

Uwaga! 3^{ie} miasto w gub. R..... janczy?

Ur Radomskiej.

Nau 3^{ie} miasto jest Kielce, miasto
powiatowe, w jakim powiecie? M.....

Ur W Kielcuskim.

Nau Kielce jest miasto czyste, bardzo
podobne, liczy około 5000 mieszkańców.

4^{te} miasto Chęciny, w którym powie-
cie o to! N.....

Ur W Kielcuskim.

Nau Chęciny liczą około 6000 mieszkań-
ców.

5^{te} miasto Pińczów w którym to po-

wiecie, o tu! H.....

Ur. W Sępoleckim.

Nau. A nad jaką rzeką? uwierzajcie! S.....

Ur. Nad Nidą.

Nau. Pińczów ma kilka fabryk, ~~nie-
gdyś było bardzo znaczne miasto, dziś~~
liczy ^{około} ~~przeszło~~ 5000 mieszkańców,
i 6^{te} miasto Olkusz niegdyś bardzo
zamieszkałe i ludne, bo liczyło 30000 mie-
szkańców, dziś ma tylko ^{około} 2000. —

Otoż wystrzucie znacześniejsze miasta
w gubernii Radomskiej. Nie ich po-
maliśmy? S.....

Ur. Szcic. —

Nau. Wymień je.

Ur. 1^o Radom 2^o Sandomierz. 3^o
Kielce 4^o Chęciny 5^o Pińczów, a 6^o
Olkusz. —

Nau. Chodzi tu N..... i potrzebę potwierdzenia
tych miast. —

Niech powstają i w tej gubernii miasta iu wy-
mienione, niech opowiadają to, co słyszeli, a
potem nauczącieli uwie, dla wyprawienia dzie-
ci w rybnie pomarywanie, gdzie były które
miasto, Kępcy miasta gubernii Warszawskiej,
z miastami gubernii Radomskiej, up

Nau M..... Gdzie były miasto Zgierz ?
w którym powiecie, nad jaką rzeką ?

P..... W którym powiecie były miasto
Czesochowa ? nad jaką rzeką ? Pokaż
je na mapie. —

L..... Miasto Chęciny, w którym powie-
cie jest ? Pokaż na mapie. —

Z..... Miasto Łowicz.

O..... Miasto Olkusz i. t. d.

Uwaga! Teraz przystąpimy do po-
znania miast w gub. Lubelskiej. —

Najgłówniejsze miasto w tej gubernii jest
Lublin, miasto gubernialne i powiato-
we, w jakim powiecie ? N.....

Uw w Lubelskim.

Nau. Lublin były nad rzeką rzeczka, któ-
ra nazywa się Bystrzyca. Drugie
miasto co do wielkości po Warszawie,
bardzo piękne i ładnie zabudowane,
liczy ^{około} 20000 ludności. Ordobione jest
pomnikiem żelaznym, na pamiątkę
potężenia się niegdys Litwy z Pol-
ską. —

Powtórz L..... co wam o Lublinie

powiatu.

/ Mię kilku powiatów, a następnie dalej: /

2^{gie} miasto Grubieszów, w którym powiecie? W....

Ur W Grubieszowskim.

Nau Grubieszów jest miasto powiatowe, liczy przeszło 7000 ludności.

3^{cie} miasto Krasnostaw powiatowe, ma 5000 mieszkańców nad rzeką... no jaka? W... P....

Ur Wierzbickim.

Nau 4^{te} Zamość, w którym powiecie? S....

Ur W Zamojskim.

Nau Zamość ma 5000 ludności.

W.... wypisze te miasta, które dotąd pomalutko w gub. Lubelskiej i opowiadają, jak wam mówię.

/ Mię powiatów, i na ^{Karcze już:} ~~nie~~ powiatów powracają powracają

Nau Uwaga! 5^{te} miasto jest Siedlce miasto powiatowe, w którym powiecie? P....

Ur W Siedleckim.

Nau To miasto jest dość obszerne, ma około ~~4000~~ 8000 mieszkańców.

6^{te} miasto Międzyrzec, w którym po-

wiecie ? o tu ! A.....

Ur. w Radzyńskim.

Nau. Międzyrzec jest miasto fabryczne,
liczy 8000 mieszkańców. —

i 7^{me} miasto jest Włodawa także
w powiecie ?... U....

Ur. Radzyńskim. F (u dołu)

Nau. To miasto także jest jarmarkami,
liczy 6000 ludności. —

He więc główniejszych miast porwali-
ście w gub: Lubelskiej ? S.....

Ur. Siedmi.

Nau. Wymień je.

Ur. 1^{me} Lublin 2. Hrubienów 3^{cie}
Krasnystaw 4^{te} Ławoż 5^{te} Siedlce
6^{te} Międzyrzec, a 7^{me} Włodawa. —

/ Podobnie radę postępować jak poprzednio /

Uwaga ! Gubernia Ptocka ma na-
stępujące najwazniejsze miasta:
Gierwie główne w gubern: miasto jest
Ptock. w Włorym powiecie ? B.....

Ur. w Ptockim.

Nau. Nad jaką rzecz ?

F Nau. Serij nad rzecz ? S..... Ur. Nad Pruziem.

Mur. Nad Wisłą.

Nau. Płock miasto gubernialne i ... N...

Mur. Powiatowe.

Nau. Obserwuje i dwie parady, ma prz-
knie i wypauiate koscioły, liczy ^{około} ~~przeszło~~
14000 ludności.

2^{gie} miasto Putusk, w powiecie? d...

Mur. Putuskim.

Nau. Putusk miasto powiatowe, ma
przeszło 5000 mieszkańców, liczy rad-
nego...? No S... uwarciy! powarup.

Mur. Nad Narwią.

Nau. 3^{cie} miasto Ostrożka miasto po-
wiatowe, jawnego powiatu? L...

Mur. Putuskiego. Ostrożkiego.

Nau. Nad rzeką?

Mur. Nad Narwią.

Nau. Ostrożka liczy 3000 mieszkańców.

i 4^{te} Prasmyk miasto powiatowe,
liczy w powiecie? S.....

Mur. Prasmykim.

Nau. To miasto liczy nad niewielką
rzeką, która nazywa się Węgiełka,
liczy przeszło 6000 mieszkańców.

K.... ile miał najwacniejszycy

poznałismy w gub. Ptockiej?

Ur... Ostrej.

Nau Wypisici je.

Ur p^owno Ptock 2^ge Putusk 3^{cie} Ostro-
ka, a 4^{te} Prasnysz.

(Gdy powłona drici, w im powieciach o tych
miastach nauwyciel, rudi is uora ich powie-
cia, p^owtanajac ciagle i u^owarujac powieci
miast w poprowide guberniada.)

Nau L... Ktora nastspuje gubernia?

Ur Augustowska.

Nau Gubernia Augustowska ma nast-
pujace najznacniejsze miasta:

Pierwsze najgtowniejsze miasto w tej
guberni jest Suwatki, W ktorym le-
zy to miasto powiecie? o tu! R.....

Ur W Augustowskim.

Nau Miasto gubernialne Suwatki le-
zy nad niewielka rzeka Hau'era, jest
ponadnie zabudowane, ma miasto
13000 ludności.

2^ge miasto Augustow w powiecie? a

Ur Augustowskim.

Nau Augustow jest miasto powiatowe,
d^oci ponadnie, ma 9000 ludności.

3^{cie} miasto Louwa w powiecie? R....

Ur Louwyskiem.

Nau. Nad rzeką uwarajcie! No G....

Ur Nad Narwia.

Nau. Louwa jest miasto powiatowe, po-
nadue, liery 6000 mieszkańców, teny
w bliskości wielkich lasów, które się
warywaja puszcza, Louwyską.

Coto wisz jest puszcza? N....

Ur Puszcza warywaja się wielkie lasy.

Nau 4^{te} miasto jest Tykocin, w jakim
powiecie? L....

Ur w Louwyskiem.

Nau Nad jaką rzeką? O! uwaraj.

Ur Nad Narwia.

Nau. Tykocin orwobionny jest tamie
pomnikiem Stefana Czarniecki-
go, znakomitego wodza polskiego,
ma 4000 mieszkańców. —

i 5^{te} miasto Halwarja, w jakim
teny powiecie? W....

Ur w Halwarjskiem.

Nau. Halwarja miasto powiatowe

Dwie obszary, ma ^{prywatnie} 8000 mieszkańców.
No D..... ile porwaliscie miast naj-
mniejszych w gubern. Augustowskiej
Wz Pięć. —

Nau Wymień je.

Wz prywatnie Suwałki 2^g Augustów.
3^{te} Lomża 4^{te} Tykocin, a 5^{te}
Kalwarya. —

Gdy powtórna kłótnia rary, co im nauwy-
ciel o miastach w gubern. Augustowskiej
powiedzieć, niech powtarzają opowiadanie
o miastach we wszystkich guberniach, do-
póki dobre się nie nauwa. — Następnie
niech nauwyciel nie zawiedzą pytać się
dzieci. Kolejną i wyrywkowo, gdzie które
miasto z tych, co je porwali były, nad
jaka rena, ile były ludności, czemu
się odradza, a następnie niech na
karcie geograficznej porazają. Dzieci
muszą ciągle ćwiczenia nabywają wprawę
i zachęcają się do nauki geografji, abo
drają w sobie emulację, a co najważniej-
szą przyczyną się do tej nauki, (któ-
raj w przyrodzie obszernej traktować
będą. /

(Powiat, w którym szkoła się znajduje, dobre będzie
przyjęcie z dziećmi więcej seregutowo, tj. statystycznie)

Uwaga! Ludność całego kraju naszego, tj. Kró-
lestwa wynosi około pięciu milionów. -
Mieszkańcy wszyscy prawie katolicy, prócz
^{przeważnie} ~~około~~ 500,000 wyznania ewangelickiego i
małej liczby ewangelików. Ludność wyzna-
nia prawosławnego jest niestata: raz
większa, drugi raz mniejsza, stosownie do licz-
by województw, mniejszej lub większej, w kraju
się znajdujących. -

Lubelskiemu.

Najurodzajniejszą ziemię mamy w Krakow-
szynie, Sandomierszynie i w Kujawach.
Stawna jest narażona przełęcz pod warwiniem
sandomierskim. Najurodzajniejsza zie-
mia jest Stanisławowice i część Podlania.
Najwięcej bagna, błota jest w Augu-
stowszynie, a części i w Płocku. -

Te miejsca na mapie także dzieci powiniemy
pokazywać.

G..... powiedz mi, które części naszego kraju
mają ziemię najurodzajniejszą?

Lubelskiemu

ur. Krakowszynie, Sandomierszynie i Kujawach.
naw Pokaż te miejsca na mapie. -

Dobre. H..... Które części kraju są
naj

najnieurodzajniejsza?

Ur. Stanisławowie i część Podlasia.

Nau. Pokaż na mapie, gdzie leży to okolice?
Dobre. W..... Gdzie najwięcej jest błota?

Ur. W Augustowie i częścią w Płocku.

Nau. Uwaga! Treba wam moje dzieci wie-
dzieć, że ziemia nie tylko nas żywi, ale
wewnątrz, t.j. w sobie ma wielkie bo-
gactwa. Skąd pochodzą miedź, żelazo,
ołow, srebro, złoto, drogocenne kamienie?

Wszystko z ziemi. U nas, t.j. w Króle-
stwie nie dokopaby się tam ani srebra,
ani złota, ani żelaza i drugich kamieni,
ale samo ziemia Oksuska dostarcza nam
żelazo i cynk i węgla kamiennego.

A w powiecie Kieleckim w okolicach
miasta Chęcin ziemia ma wiele mar-
muru i otwierki. —

/ To także niech powtórzy. Starajmy się dzieciom przy
spowiadaniu more co więcej nauczyć o kopal-
niach ^{i fabrykach} powieści, mianowicie, jeśli szkoła bli-
żej kładowych się znajduje. /

Teraz moje dzieci potrzebują nam choć
trochę poznać się z wielkimi w Euro-

27

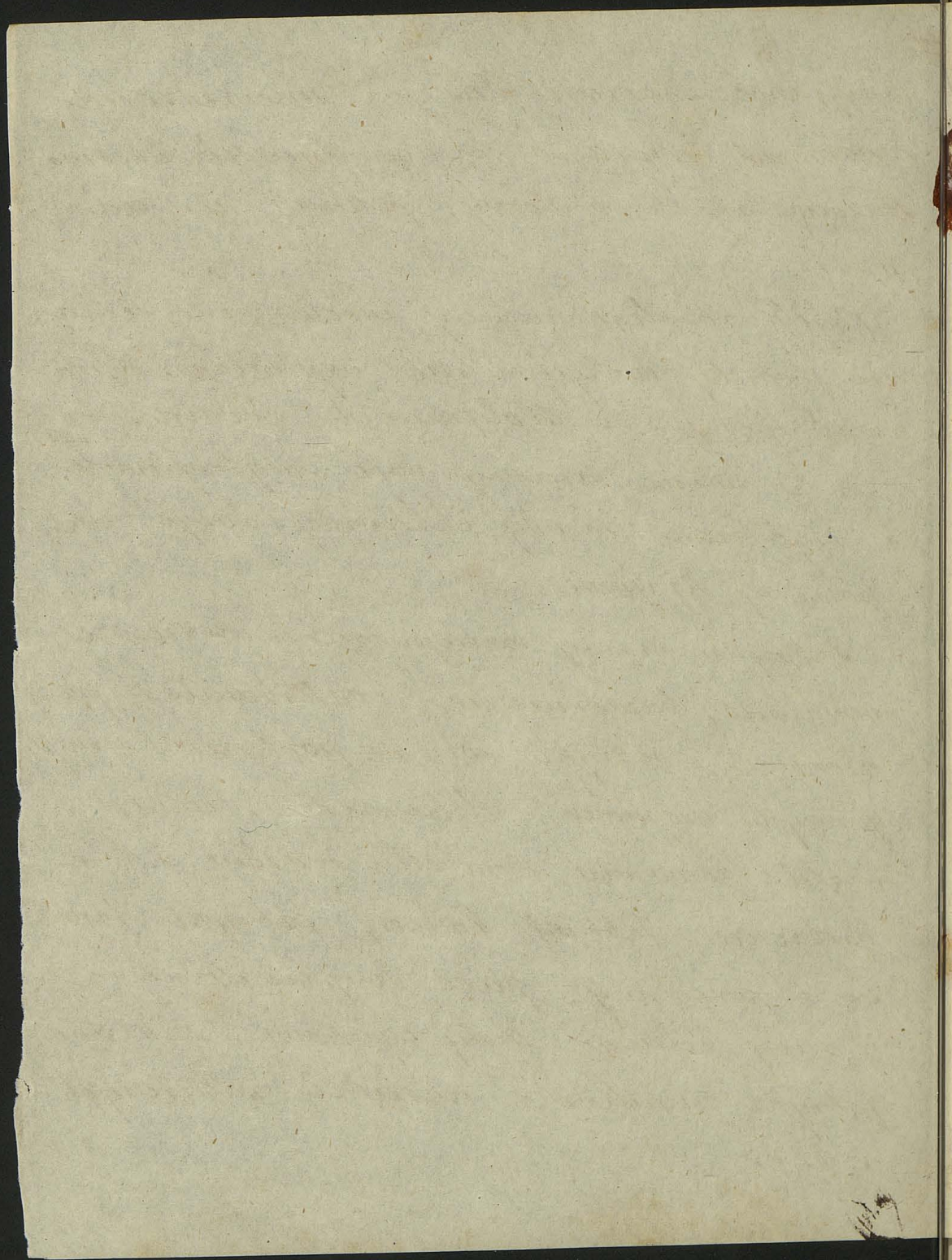
F Lasy, choć znacznie dziś już zmniejszone,
dostarczają jednakże ^{wiele} różnego gatunku drzewa,
stuzących do budowy, jakoteż i na
opał. —

Bydła rogatego mamy wiele, ale nawet
na potrzeby do rzeźni nie wystarcza. Spro-
wadzają je z Wołynia i Podola. —

Za to konie mamy dość wytrzymałe
i szybkie. Trzody chlewniej dostyć na
potrzeby krajowe. —

Fabryki mamy następujące: sukienne,
wełniane, bawełniane, futrowanie, pa-
piernicie, fabryki wina, portercu i innych
gorących napojów, oleju, octu, cykorji,
maki, powozów, bryczek, wozów i. t. d.
garbarnicie, fabryki świec, fabryki fajan-
su i porcelany, piece do przetwarzania
z rudy żelaza, buty cynkowe, szklane,
fabryki machin i narzędzi rolniczych
i. t. d. —

Uch



pie miastami, z ktorými od czasów wy-
nalezienia machin parowych, czyli jak
to inaczej nazywają kolei żelaznych,
nasza Warszawa jest potężna, jako
współniemca handlu, przemysłu, a i
centrum wyższej oświaty. —

Cóż to są koleje żelazne? Kto z was
widział kiedy maszynę parową, ciągną-
cą wagony po kolei żelaznej? —

No widzę, że potawa w szkole jest śladem,
co widzieli to wynistwo, ale drudzy tego
nie znają, spróbujmy im to wyjaśnić.
No L..... opowiedz jak to wygląda. —

Ur. Na ziemi leżą szyny.

Nau. A z czego to?

Ur. Z żelaza.

Nau. Proszę ich silnie przytoczować?

Ur. Tak. — Po nich w największym prze-
dnie chodzi pociąg. —

Nau. A co to jest pociąg?

Ur. Maszyna i wagony. —

Nau. A jak wygląda ta maszyna? —

No O.....

Ur,

Uw. To wóz ogromny na sześciu kołach,
w ~~którym~~ ma piec i komin ogromny,
z którego biega dym, a z innego otworu
wychodzi para, a ^{głównie} ~~przez~~ jawn. wyjeżdża
i jawn. wyjeżdża. -

Nau. A ile koni zaprzęga do tej maszyny?

Uw. Dwa bez koni idzie. -

Nau. A jakimś sposobem? Styrzełis'cie
wy? Czy najmniej nawet wózek poru-
szy się, jeśli go ludzie lub konie nie cią-
gną? Co chcesz? N.....

Uw. Maszyna bez koni chodzi, tylko sama.

Nau. Dobrze moje dziecko. Tak jest, Bóg
przewodzi ludzicom zrobić wielki wyprawa-
zek, który nieoczekiwanie już dotąd przy-
niósł ludzkości korzyści. Maszyna
parowa jest bardzo szlachetnie urządzona.
Składa się z dwóch głównych części:
jedna nabiera zapowroczą pompę wodę,
a w drugiej części, tj. w jej kominie
roznieca się ogromny ogień, który wo-
dę ^{w kotle ogromnym} grzeje, zmasz. pochodzi para, która
dziwną głownie wychodzi otworami,
a potężna z wiatrem porusza

największe ciężary, bo ogromne wagony,
 a i to rozy wielkości nierówniej, bo
 mogące po 60 lub 80 ludzi w sobie po-
 mścić. I wystawcie sobie takich wa-
 gonów 10, a w każdym po 60 ludzi,
 to już jest 600 ludzi - i to jedna ra-
 biera wyprzednie maszyna; a jak
 trafi się parę tysięcy ludzi, to także
 maszyna rabiera. Kiedy towary pre-
 wozi, to wystawcie sobie 50 lub 60
 tych ogromnych wozów, nazwanych
 wagonami, szrotach jak pół tej stacji,
 a drugich jak ta cała łańba, obładowa-
 nych wielką ilością rozmaitych rzeczy,
 np: węgla, powozów, mebli, wapna, ka-
 mienia, soli, kowu, wódów - i. t. d., a
 to wszystko wzięte maszyna parowa.
 I żeby to kowu trzeba było, żeby takim
 miasteczkiem ciężarowi poradzili;
 a jakby to drugo przewozić trzeba było,
 z jednego miejsca na drugie? a tem-
 czasem maszyna to wszystko i ludzi
 i rzeczy bardzo szybko przewozi.
 P..... Kąd do Piotrkowa daleko?

Uu

Ur Dwie mile.

Nau A jak Hugo trzeba jechać? -

Ur Dobre konie, to i w półtorej godzinie
zawiozą.

Nau Miałoby kto chciał jechać koni-
mi 8^{mi} mil drogi i niechby raz tylko,
po ujechaniu 4^{ch} mil, popasać 3 go-
diny, to jak Hugięgo czasu potrze-
bowaliby na przebycie tych 8^{mi} mil
drogi? No? ..

Ur Dwieście godzin.

Nau Tak jest i to dobre jadać. A wie-
cie wy jak to Hugo 8 mil jedzie się
zwyyczajnie, bez wielkiego pośpiechu
koleją żelazną? Oho tylko 2 go-
diny. -

Szesnaście razem mil w ile godzin
się przejeżdża? No? ..

Ur W 4^{ch} godzinie.

Nau A 32 mil?

Ur W 8^{mi} godzinie. -

Nau A jak Hugo koniami jedzącymi tre-
ba było, gdybyśmy nawet po cze-
stku

jednali, zwienujaci kowie na każdej
stacji? O to przynajmniej 25 lub 26
godzin - i to dobra byłaby jarda. -

A wiecie wy, jeśli tego potrzeba, to
maszyna ubiegnie tamie 32 mil
w przeciągu 4^{ch} lub najdalej 5^{ciu} godzin.
A co? to piękna jarda. - Widzicie,
do jakiegoto wynalazku znakomitego
Próg pozwolił dojść ludzom! -

No słuchajcie! Gdybyśmy tam naprzy-
kład mieli dużo pieniędzy i chcieli byśmy
pomać większe i piękniejsze miasta
jak w Warszawie, to byśmy może sobie
i pojechali, ale rozumie się nie kwinii,
tylko koleją, boć to i taniej i prędzej
się drogę odbywa. -

Najpród trzeba ^{nam} porwać się z War-
szawą, więc do niej jedźmy. -

Z Warszawy koleją do granicy przez
miasta, które już poznaliśmy, a mia-
nowicie: Skierniewice, Piotrków,

Częstochowę proszę do Krakowa.

A wiecie wy co to jest Kraków?
O'patrzcie, tu leży. Dziś naley do

Cesarstwa, które się nazywa Austryja -
ckie, do którego i ten kraj, niegdyś
właśnie Polski, ^{dziś} należy, a jak się
nazywa? S.....

ur Galicja.

Nau. Otóż to miasto Kraków bardzo sta-
rożytnie leży nad jaką rzeką? patrzcie no
- nad Wisłą -

Nau To miasto było niegdyś stolicą obszer-
nego królestwa polskiego. Tam na
górze nazywanej Wawel stoi zamek
królewski, dziś opuszczony, zaniedba-
ny. A w kościele wspaniałym, na-
zwanym katedralem są groby
królów polskich. - Ludności dziś ma 50000.

Opuszczony Kraków, jechałobyśmy
przez piękny kraj węgierski, stawony
winem do miasta Wiednia, któ-
ry leży nad tą rzeką o patrzcie! naj-
większą prawie w Europie, a nazy-
wa się Dunaj i wpada tu patrz-
cie do morza Czarnego.

To miasto jest właśnie stolicą tego
Cesarstwa, do którego Galicja i

Krótko mówiąc, jak się wisi to cesarstwo narywa? M.....

W Austriackie. -

Naw. Wiedeń to ogromne miasto, większe jak Warszawa, bo i ludności ma dwa razy tyle co Warszawa, wisi ile P.....

W 400000. -

Naw. Opuszczając Wiedeń, jedźlibyśmy koleją sobie przez Niemieckie Kraje, o! uważajcie i jedźlibyśmy do cesarstwa Francuskiego i do miasta stołecznego tego cesarstwa, t.j. do Paryża.

O! patrzcie tu leży to ogromne, wyspamiate, daleko większe od Wiednia miasto, nad rzeką Sewana, która tam płynie uważajcie! i wpada do wody, narwanej Kanatem Brytańskim.

Paryż to precyzyjne miasto, bardzo rozległe. Kilka lat tam uwrna mieszkać i nie poznac dobre Paryża. Coś gmachy okazy, wsiecioty, ogrody bardzo wielkie, wprost godne widzenia.

O! żebyśmy tam razjechali naprawdę,

Koby

toby nam ~~si~~ nieprędko chciało ^{si} (stać) wy-
jeżdżać. Jak wielkie to musi być mia-
sto, kiedy mieści w sobie aż 2,000,000
ludzi. Co? Dobre miasto?

— O. Dobre. — Co opowie namoryd, nicie, wiec dzie-
ciaus proo kama.

Nam z Paryża wiebyśmy i zapragnęli
wrócić do Warszawy, bo to już kawał
czasu jej nie widzieliśmy, a co swoje
to nawet najdroższe być powinniśmy, choćby
gdzieindziej nawet i tańszej było. Wisc
znów przez Niemieckie Kraje, ale już
inną drogą, o, patnie! i dojechałibyśmy
do Berlina, który tu leży, jest
stolicą Królestwa tego, co to Królestwo
Pomocnicie, niegdys wstaności Polski,
do niego należy, a jak się to Króle-
stwo nazywa? no R.....

Wz Pruskie. —

Nam Dobre. Berlin to także niemałe
miasto, bardzo piękne, handlowe, liczy
przeszło 400,000 ludności.

Z Berlina pojechałibyśmy sobie do
miasta Pomocnicie, które tu leży patn-
cie! jest głowne miasto czego to? K....

Uz. Krystwa Pomniańskiego
 Now Nad jaką ~~to~~ rzeką leży ^{to miasto?} (Pr..... o! patrz,
 ona tam płynie. -

Uz Nad Wartą;

Now W Pomnaniu, w kościele Katedralnym
 leży relikwia Mieczysława Krzycia polskie-
 go, który pierwszy do Polski wprowadzi-
 ła religiję chrześcijańską; Pomnani
 ma 50,000 ludności. -

Z Pomnania pojechalibyśmy do Wro-
ctawia, który tu leży - jest głównem
 miastem tego? jak się ten kraj na-
 zywa? No z.....

Uz Śląsk.

Now Dobrze. Wrocław jest głównem Śląska,
 który należy do Królestwa Pruskiego.
 To miasto leży nad rzeką Odra, która
 tam płynie i wpada do jakiegoś mo-
 rza? M.....

Uz Do Bałtyckiego. -

Now Która to rzeka u nas płynieca, do
 niej wpada? D.....

Uz Warta. -

Now. Wrocław ma przeszło 100,000 lu-
 dności, jest miastem handlowem. -

Z Wrocławia napowrót pojechali byśmy
~~z~~ do Warszawy, wyszliśmy sobie, a
potem próbowali innej jardy, tej jest
podróż nie koleją żelazną, ale wodą,
także maszyną parową. —

Widzieliście już murar czołna na wo-
dzie, po której się pływa w tych czoł-
nach, zapomoga wiosel. Od tych są
większe statki np: Kropy, to dwie
czołna, galary to jeszcze większe sta-
tki drewniane, które się wiozą zbożem, dru-
wem, wapnem i. t. d. — Od tych są jeszcze
większe statki, które się nazywają:
statki parowe, już nie zapomoga wio-
sel poruszane, ale zapomoga pary. —
Ktoś w Warszawie są takie statki
parowe na Wiśle. Gdybyśmy wie-
dli w takim statku i próbowali pły-
nąć z Warszawy, a jarda to także
bardzo szybka, bo mil 20 przepływa
się w godzinie 10, tobyśmy sobie pły-
nęli na Wiśle ku północy. Zosta-
nitobyśmy po drodze miasto... patrzcie!
to, jak ono się nazywa? F....

Ur Płock.

Nau Pływałibyśmy prosto do miasta Gdań-
sk, które tu leży patencie, przy ujściu
janiejto rzeki? R.....

Ur Wisty.

Nau Długo?

Ur Do morza Bałtyckiego.

Nau To miasto także niegdyś należało do
Polski, znakomite jest handlem, liczy
do 80,000 ludności. -

Z Gdańska pojednalibyśmy po morzu
Bałtykiem o! patencie, ale już większym
statkiem, ogromnym, który już wazywa
okreś do miasta Sztokholm. Widzicie
to miasto tu leży i jest stolicą tego
kraju, który już wazywa Szwecja.
Sztokholm liczy 100,000 ludności. -

Zabawimy się w ten miście, ileby
nam się podobało, popłynęlibyśmy dalej
sobie na okrocie pnie to samo morze,
t.j. janie? M.....

Ur Bałtykiem.

Nau Aż do miasta Petersburga, któ-
re tu leży, widzicie. To miasto jest
stolicą Cesarstwa Rosyjskiego, jest
bardzo pięknie zabudowane, obrotne,

liczy około 500,000 mieszkańców.

Z Petersburga pojedchalibyśmy już nie wodą, ale lądem, koleją żelazną w takim kierunku uwarzącej! do miasta Moskwy, a i to niemiłe miasto, bo liczy około 400,000 mieszkańców. —

Przypominam sobie, żeby powstanąć zaraz co się dzie-
ciau opowie, żeby im w pamięć się wbijało, a
zaczynem mieć poruszają ową niemiłą podróż
po Europie, na mapie geograficznej.

Z Moskwy już nie koleją ^{ale koleją} zjedochlibyśmy
sobie o! w takim kierunku do miasta
Wilna, a choć to niemiły kawał drogi
i zwróciłibyśmy się bardzo, ale miał
trudu, żeby zobaczyć starą stolicę Litwy,
miasto, które wraz z całą prowincją
niegdyś do Polski należało. W ci-
ście pięknej okolicy to miasto jest
potężne, ma 60,000 ludności. —

Z Wilna może dzieci o! w takim
kierunku pojedchalibyśmy sobie ~~może~~
do miasta Kijowa, które tu ~~XXXX~~ leży
nad rzeką Dnieprzem, wpadającą
do morza Czarnego, o! patrzcie jak
ta rzeka płynie. — To głównie mia-
sto tu Kijów z Ukrainy, liczy 50,000
ludności. —

Z Kijowa pojedralibyśmy sobie tawre już
 koźmi nie kolejną do miasta Odessy,
 które leży nad morzem? Czarne. To mia-
 sto jest znaczące handlem. Tu równo
 wriedlibyśmy na okręt i pojechali w ta-
 ków kierunku do miasta Konstantyno-
wpola, które tu leży widzieć! a ja-
 kieżto morzem jechalibyśmy? B...
ur Czarne.

Naw To miasto jest stolicą państwa, któ-
 re się nazywa Turcja. Konstantyno-
 pol to ogromne miasto, ze względu na
 handel bardzo znaczące, liczy 800,000
 ludności.

Ztąd płynęlibyśmy przez te wody do
 morza Śródziemnego o! widzieć je,
 jakie to morze wielkie i dalej po nim
 płynąc w takim kierunku, dostaliby-
 my się do miasta Drynu, które
 tu leży, jest najgłówniejsze miasto
 całego świata Katolickiego. Tu wien-
 na papier, głowa widzialna, jak to
 już Naw kiedyś mówił, naszego Ko-
 ściota, najwyższy kapłan, od którego
 wysyca biskupi i inni księża całego.
 To miasto leży w Królestwie Włoskiem,
 liczy bardzo wiele kościołów, a najwspa-
 niał

miałoby z nich jest Kościół 19^{ty} Piotra, najwię-
kszy na całym świecie chrześcijańskim. Nie-
gdys' Rzym liczył 3 miliony ludności, dziś ma tylko
około 200,000. — Tubymy się dżuręj zabry-
wali wnie, dla porażenia tego świętego miasta
a ślad znów wodę ptynglibyśmy sobie t. j. w
nem Srodziemnem aż do Oceanu Atlanty-
cznego. Widzicie ten wielki ogrom wody,
to się jaw. narywa? S....

Mur Oceanu Atlantyckiego.

Nau Tubymy się tu w mieście Lizbo-
nie, ażeby wytknąć trochę z dalszej po-
droży, a następnie ptynglibyśmy ciągle dale-
ko bardzo, o patrzcie Oceanem Atlantykiem
potem Kanalem Brytańskim aż do miasta
Londynu, które tu leży. Największe to mia-
sto w Europie. Stolica Anglii, znakomite
handlem, liczy blizno 3 miliony ludności.

Ślad pptynglibyśmy sobie przez morze półno-
cne, czyli Niemiecnie do miasta Lauri znakom-
itego handlem Hamburga, to niemiecnie
miasto tu leży, a potem znowu ten samem
morzem ptynglibyśmy w takim kierunku
i do ptynglibyśmy do miasta Kopenbahi,
stolicy Kró. Dnińskiego. Ślad znowu po
morzu jakiem to? N....

F które
leży nad
nieka
Elba,
przy ujściu
jej do
m. pół-
nocnego

Mur Bałtyckiego. —

Nau do jakiego to miasta? patrzcie!

— Do Gdańska —

Nau Gdzie wsiedlibyśmy wbie na statku pa-
rowy i między ptynglibyśmy, zobaczylibyśmy
znowu Warszawę. —

Może zdałoby się tak podróżować? A kto wie, może niejednego z was to ciekawi, a teraz trzeba uszyć się, żeby wiedzieć coś więcej nietylko, że jest Sulejów na świecie. Chodźno R..... Próbajno powtórzyć, jakby inny podróżnik chcieli odbywać, najpierw po drodze koleją, a potem po morzach. —

/ W czasie opowiadania, dzieci powtarzały, że nie będzie tak nadawczyraju nie trudno im samym po kartce pągr. pielgrzymkę odbywać, nawet przy pomocy nauczyciela, dopóki już dobrze się nie nauczy. /

Oto kurs geografji, zdaje mi się dla szkoły elementarnej dostateczny. Tym sposobem ucząc, obudzi nauczyciel w dzieciach ciekawość, zapęci i niecałowicie chęć do tej nauki. Konieczność reorganizacji i przysza, więc gdyby z książki się uczyły, dzieci często nierozumiejac tego, czego się uczą. — Nauka, potężnienie i zabawa dla dzieci jest jednym i najlepszym środkiem do myślenia. —

Podług geografji, która jako metoda dla nauczycieli szkół elementarnych starabem się utoryć, dzieci mogą dobrze i gruntownie na pytania i odpowiedzi odpowiadać:

Dytania z jęzgrafji.

1. Co nam ta karta przedstawia ?
2. Miodry jakiemu krajowi tedy królestwo ?
3. Jak się dzieli kró: polskie ?
4. Ile powiatów ma gub: warszawska ?
5. Powiedz nazwiska tych powiatów ?
6. Ile powiatów składa gub: podolska ?
7. Wymień powiaty w tej gub: -
8. Na ile powiatów dzieli się gub: lubelska ?
9. Jakie się nazywają te powiaty ?
10. Gubernia Płocka ile ma powiatów ?
11. Powiedz nazwiska tych powiatów.
12. Augustowska gub: z ilu się składa powiatów ?
13. Jak się nazywają ?
14. Które są najmocniejsze rzeki w naszym kraju, z nad białą porastem, jak płyną i dokąd wpadają. -
15. Jakie są najmocniejsze jeziora ?
16. Jaka powieściowia przedstawia nasz kraj ?
17. Które ziemie odznaczają się urodzajnością, a które są nieurodajne i gdzie są największe bagna w naszym kraju ?
18. Jaka jest ludność królestwa i jaka wyznaje religję ?
19. Które części królestwa obfitują w kopalnie i mianowicie czego ?

20. Które są największe miasta w Europie położone nad morami?

21. Które są miasta największe w Europie, połączone z Warszawą koleją żelazną? —

1 To są pytania ogólne, które można rozstrząsać na wiele innych, jeśli by dzieci uprzedzić po nauce na temat odpowiedzieć nie umiały. W całej tej geografii są pytania napprowadzające, których nauczyciele używać zawsze powinni; bo dzieci jak się już czego nauczyły, to prawie zawsze bawają wotargiowane, z czego będzie ich trafieniem pytaniami się, jak zawsze w nocy nauczyciela.

Piotrków d. 4 Sierpnia 1862 r.

Leopold Wincles.
Nauczyciel szkoły realnej
w Piotrkowie.
Szkoły specjalnej w Czystochowie.

[Faint, illegible handwriting throughout the page]



[Faint, illegible handwriting at the bottom of the page]

