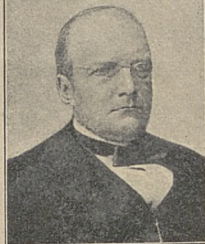




444

MUSICALIA G

S. MONIUSZKO



# AGNUS DEI

„Z krzyża boleści“

Motet na chór mieszany

z towarzyszeniem organu.

Dzieło przejrzane i sprawdzone przez

Piotra Maszyńskiego.

Układ organowy do śpiewu . . . . . Kop. 60  
4 głosy chórowe po Kop. 10 . . . . . Kop. 40

Wydawnictwo i własność Seceyi imienia Stanisława Moniuszki  
przy Towarzystwie Muzycznym w Warszawie.

MR

M.R.C. Leipzig.

Skład główny w Warszawie u Gebethnera i Wolffa.





444  
III

688. c. 1932.



# AGNUS DEI. („Z KRZYŻA BOLEŚCI.“)

Słowa J. I. Kraszewskiego.

St. Moniuszko.

Andante.

Sopran.  
Alt.

Tenor.  
Bas.

ORGANY.

*p*

Z krzy - ża bo - le - ści, o Ba - ran - ku

Bo - ży! spoj - rzyj na zie - mie, u - słysz wo - ła - nie.

*mf*

Niech się Twe ser - ce dla dzie - ci o -

*mf*

*Ad.*



two - rzy, zli - tuj się Oj - cze, wy - słu - chaj nas Pa - nie! Wy -

słu - chaj! Wy - słu - chaj nas Pa - nie! U - li - tuj się  
 O Pa - nie!  
 Pa - nie!

Oj - cze!  
 się - nie! wy - słu - chaj nas Pa - nie!  
 nie! Wy - słu - chaj nas

Je - zu nasz!  
 Z nie - bio - sów tro - nu Je - zu zwy -  
 Je - zu nasz!



O Je - zu nasz na zie - - - - - mię spra -  
 cięż - - - - - ki spuść kro - plę krwi Twej na zie - mię, na tę zie - mię spra -  
 O Je - zu nasz

*Ad.*  
 gnio - na, a od - wróć kłę - ski, nie - wdzie - - - - - ezne dzie - ci, ach  
 gnio - na, a od - wróć kłę - ski, a przy - tul nas na swe  
 od - wróć kłę - ski, nie - wdzie - - - - - ezne dzie - ci,  
 Przy - tul nas na swe

przy - tul na swe ło - - - - - no!  
 ło - - - - - no!  
 przy - tul na swe ło - - - - - no!  
 ło - - - - - no!

*p* Ba - - - - - ran - ku Bo - - - - -  
 Ba - - - - - ran - ku Bo - - - - -  
 Ba - - - - - ran - ku Bo - - - - -



- zy  
Bo - zy Zkrzy - za bo - le - ści, o Ba - ran - ku Bo - zy!

*p* Ba - ran - ku!

spoj - rzyj na ,zie - mie, u - słysz słysz wo - ła - nie. Ba -

*f* Niech sie Twe

*f* Niech

ser - ce dla dzie - ci o - two - rzy, wy - słu - chaj, wy - słu - chaj, wy -

*f* Niech sie Twe ser - ce ot - wo - rzy, wy - słu - chaj, wy - słu - chaj, wy -

sie Twe ser - ce dla dzie - ci o -

słu - chaj nas o Pa - nie! wy - słu - chaj nas!

słu - chaj nas Pa - nie! zli - tuj się Oj - cze! wy - słu - chaj

słu - chaj Pa - nie nas!

two - rzy, wy - słu - chaj nas!



Wy - słu - - chaj nas o Pa - - - nie!

słu - chaj nas! Wy - słu - chaj!

O Pa - nie zli - tuj się nad na - mi!

*p* A - - - men, A - - - men!

A - - - men, A - - - men!

*p* A - - - men!

*pp*

Zli - tuj się Oj - czel wy -

*pp*

*più largo*

słu - chaj nas Pa - nie! u - słysz na - sze wo - - ła - nie!

*più largo*

*pp*

*pp*



