

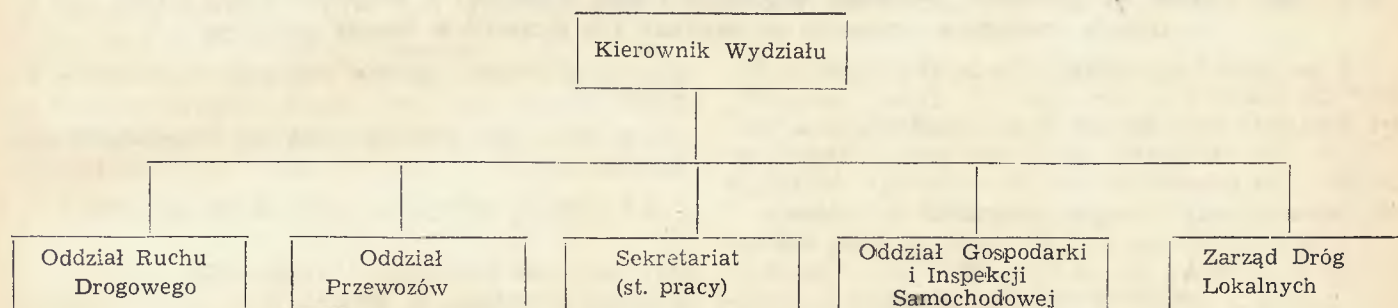
- dyscypliny pracy w Wydziale,
- organizowania szkolenia wewnętrznego i sprawozdawczości w tym zakresie oraz sprawy związane z zatrudnieniem absolwentów szkół,
- prowadzenia ewidencji wniosków i postulatów ludności oraz sprawozdawczości w tym zakresie,
- koordynacji kontroli prowadzonych przez Wydział w podległych jednostkach,
- sporządzanie planów urlopów oraz kontrola ich realizacji,
- sprawowania nadzoru i kontroli nad przestrzeganiem dyscypliny płac i zatrudnienia w podległych jednostkach oraz kontrola stosowania systemów płac i układów zbiorowych pracy,
- prowadzenia rejestru skarg i wniosków oraz sprawozdaw-

- czości w tym zakresie i prowadzenia innych rejestrów kancelaryjnych,
- administracyjno-gospodarcze Wydziału,
- prowadzenia ewidencji wyjazdów służbowych,
- prowadzenia biblioteki Wydziału.

IV. Postanowienia końcowe.

§ 3. 1. Szczegółowy podział czynności między poszczególnych pracowników określających ich obowiązki i odpowiedzialność w zakresie związanym z zajmowanym stanowiskiem ustala Kierownik.

2. Celem jednolitego oznakowania akt ustala się dla Wydziału Komunikacji symbol „Kom”.



3

UCHWAŁA Nr 18/192/69 PREZYDIUM WOJEWÓDZKIEJ RADY NARODOWEJ W KRAKOWIE

z dnia 29 grudnia 1969 r.

w sprawie zmiany §§ 2, 3 i 4 uchwały Nr 5/56/69 Prezydium Wojewódzkiej Rady Narodowej w Krakowie z dnia 11 sierpnia 1969 r. dot. utworzenia gospodarstwa pomocniczego Wojewódzkiej Stacji Doświadczalnej Oceny Odmian w Krakowie z siedzibą w Węgrzcach, pow. Kraków.

Na podstawie § 1 i 2 zarządzenia nr 39 Ministra Rolnictwa z dnia 5 marca 1969 r. — wytyczne w sprawie organizacji i zakresu działania wojewódzkich stacji doświadczalnych oceny odmian i gospodarstw pomocniczych tych stacji (GMorg-023/M-1), § 1, § 3, § 4 i 8 zarządzenia Ministra Finansów z dnia 20 kwietnia 1967 r. w sprawie gospodarstw pomocniczych prowadzonych na zasadach rozrachunku gospodarczego przez jednostki budżetowe (M. P. Nr 25, poz. 117) oraz w związku z pismem Ministra Finansów z dnia 24 listopada 1969 r. Nr F.R.2/032/9/69 — Prezydium Wojewódzkiej Rady Narodowej postanawia:

§ 1. Postanowieniom §§ 2, 3 i 4 uchwały Nr 5/56/69 Prezydium Wojewódzkiej Rady Narodowej w Krakowie z dnia 11 sierpnia 1969 r. w sprawie utworzenia gospodarstwa pomocniczego Wojewódzkiej Stacji Doświadczalnej Oceny Odmian w Krakowie z siedzibą w Węgrzcach (Dz. Urz. WRN nr 9, poz. 117) nada się następujące brzmienie:

§ 2. W skład gospodarstwa wchodzi — finansowane w ramach jednostkowego planu gospodarstwa pomocniczego:

1. a) Stacje posiadające gospodarstwa rolne nie samodzielnie bilansujące, a to Stacja Doświadczalna Oceny Odmian w Węgrzcach, powiat Kraków wraz z Podstacją Jodłownik—Dobroniów i Stacja Doświadczalna Oceny Odmian w Łopusznej powiat Nowy Targ,
- b) Stacja Doświadczalna Oceny Odmian w Oleśnie powiat Dąbrowa Tarnowska posiadająca grunty, lecz nie prowadząca działalności gospodarczej,
- c) Stacja Doświadczalna Oceny Odmian w Nowym Dwo-

rze powiat Żywiec zlokalizowana na gruntach Państwowego Gospodarstwa Hodowli Zarodowej w Wieprzu powiat Żywiec nie prowadząca działalności gospodarczej.

2. W zakresie działalności naukowo-doświadczalnej stacje podlegają bezpośrednio Wojewódzkiej Stacji.

§ 3. Do zadań gospodarstwa realizowanych poprzez wchodzące w jego skład Stacje należy:

1. W zakresie działalności doświadczalnej:
 - przeprowadzanie doświadczeń odmianowych na własnych polach doświadczalnych i doświadczeń rozproszonych w rejonie Stacji oraz wykonywanie analiz jakości plonów pochodzących z tych doświadczeń,
 - obliczanie i opracowywanie wyników doświadczeń Stacji w zakresie jej działalności doświadczalnej.
2. W zakresie spraw gospodarczo-administracyjnych:
 - opracowywanie i realizacja planów gospodarczo-finansowych i planów kapitalnych remontów,
 - opracowywanie planów inwestycyjnych,
 - prowadzenie pomocniczej działalności rolno-produkcyjnej zaopatrzenia i zbytu oraz transportu, o ile Stacja posiada własne gospodarstwo,
 - prowadzenie spraw osobowych i socjalno-bytowych pracowników fizycznych Stacji,
 - prowadzenie obowiązującej sprawozdawczości.
3. W zakresie spraw finansowo-księgowych:
 - obsługa finansowo-księgowa pełna w Stacjach,
 - finansowanie kapitalnych remontów,