

ORĘDOWNIK URZĘDOWY

POWIATU KOZMIŃSKIEGO

Przedpłata:
na miesiąc wrzesień 1,00 zł.

Wychodzi w środy i soboty

Ogłoszenia:
miejskowe mm. 1-lamowy 5 groszy
pozamiejscowe „ „ 6 „

Dział urzędowy

Nr. 328. Znoszę zakaz mój z dnia 8. VI. 26 ogłoszony w Oręd. Urzęd. nr. 46/26 poz. 235 i zezwalam na odbywanie się targów w Pogorzeli z zastrzeżeniem, że na targ mogą być doprowadzone zwierzęta tylko z miejscowości nie objętych obwodami obserwacyjnymi.

Kozmin, dnia 30 sierpnia 1926 r.

Starosta.

— L. dz. 4188/26 4. II. —

Nr. 329. Wygaśnięcie pryszczycy w powiecie krotoszyńskim.

Z powodu wygaśnięcia pryszczycy u zwierząt racicowych w całym powiecie i okolicy tegoż ogłaszam powiat krotoszyński za wolny od pryszczycy i znoszę wszystkie obwody obserwacyjne, bliższe i dalsze oraz rejony ochronne odwołując równocześnie wszelkie ograniczenia z powodu pryszczycy zarządzone rozporządzeniem moim z dnia 13 lutego 1926 r. Orędownik powiatowy nr. 13 i wszelkimi dalszemi rozporządzeniami.

P. P. Burmistrzów i Sołtysów gmin i obszarów dworskich wzywam do ogłoszenia powyższego rozporządzenia zwykłym sposobem.

Krotoszyn, dnia 26 sierpnia 1926 r.

Starosta: Dr. Dalbor.

Powyższe podaję do publicznej wiadomości.

Kozmin, dnia 30 sierpnia 1926 r.

Starosta.

— L. dz. 5958/26 4 II. —

Nr. 330. Powołując się na rozporządzenie moje z dnia 19 sierpnia r. b. l. dz. 5521/26 —4. II. (Oręd. Urzęd. nr. 67 poz. 319) wyłączam z dalszego obwodu obserwacyjnego ustalonego z powodu zarazy pryszczycy następujące miejscowości:

Górkę dwór.

Kozmin, dnia 30 sierpnia 1926 r.

Starosta.

— L. dz. 5521/26 —4. II. —

Nr. 331. Z powodu wygaśnięcia zarazy pryszczycy w majątności i gminie Bułaków zmieniam rozporządzenie moje z dnia 12 lipca 1926 r. l. dz. 4548/26 4. II. (Oręd. Urzęd. nr. 56 poz. 275) jak następuje:

1. Do obwodu dalszego Bułaków dwór.
2. Wyłączam z dalszego obwodu Bułaków gminę.

Kozmin, dnia 30 sierpnia 1926 r.

Starosta.

— L. dz. 6002/26 4. II. —

Nr. 332. Obwieszczenie dotyczące wyborów mężów zaufania i ich zastępców (§§ 145 i dalsze, ubezpieczenia urzędników prywatnych).

Wybory mężów zaufania i ich zastępców dla ubezpieczenia urzędników prywatnych odbędą się:

dla pracodawców:

dnia 17 października 1926 r. od godziny 10-tej do 20-tej

dla ubezpieczonych: również dnia 17 października 1926 roku od godziny 10-tej do 20-tej na obwód wyborczy Starostwa kozmińskiego.

Wybory odbędą się w Kozminie w gmachu Wydziału Powiatowego sala posiedzeń,

Wybiera się 6 mężów zaufania i 12 zastępców. Mężowie zaufania i ich zastępcy będą wybrani do połowy z grona ubezpieczonych, którzy nie są pracodawcami i z grona pracodawców ubezpieczonych pracobiorców, to znaczy wybiera się 3 z grona pracodawców, 3 z grona pracobiorców i po 6 zastępców z każdej grupy razem 18, to jest z każdej grupy 3 mężów zaufania i 6 zastępców.

Mężowie zaufania i ich zastępcy z grona pracodawców będą wybierani przez pracodawców ubezpieczonych, a pozostali z grona ubezpieczonych.

Prawo wyborcze posiada każdy pełnoletni obywatel polski bez różnicy płci o ile należy do ubezpieczonych pracobiorców lub jest pracodawcą ubezpieczonych i zamieszkuje w obwodzie wyborczym.

Prawo wyborcze posiada, jako pracodawca, o ile nie jest uprawniony do głosowania jako ubezpieczony — także.

1. prawnie ustalony zastępca dla niesprawozdolnych i ograniczonych sprawozdolnych osób,
2. także przysługuje prawo wyborcze prawnie ustalonym osobom będącym członkami Zarządu towarzystw z ograniczoną poręką i ich kierownikom.

Przy innych stowarzyszeniach handlowych osobiciście odpowiadający kierownicy, o ile z prawa zastępstwa są wykluczeni.

W razie gdyby dla prawnie ustalonej osoby, lub stowarzyszenia jeszcze innym osobom prawo wyborcze przysługiwało to może tylko jedna osoba prawo wyborcze wykonać.

Wybierać można tylko ubezpieczonych, którzy nie są pracodawcami i pracodawców ubezpieczonych pracobiorców, którzy w okręgu wyborczym zamieszkują lub zatrudnieni są, albo siedziba przedsiębiorstwa w okręgu wyborczym się znajduje.

Wybranych z grona pracodawców może być i ten, którego nie uważa się jako ubezpieczonego.

1. prawnie ustalony następcą dla niesprawozdolnych i ograniczonych sprawozdolnych osób.
2. członkowie zarządu prawnie ustalonej osoby, kierownicy stowarzyszeń z ograniczoną poręką i osobiście, odpowiedzialni członkowie stowarzyszeń przy innych stowarzyszeniach handlowych, o ile nie są im prawa zastępstwa odebrane.
3. upoważnieni kierownicy przedsiębiorstwa.

Prawo wyborcze nie przysługuje osobom i nie może być wybraną osoba która:

1. prawomocnym wyrokiem sądowym straciła prawo do piastowania publicznych urzędów lub przeciw tej osobie główne postępowanie karne zostało wdrożone za przestępstwo zbrodni lub inne przestępstwa.
2. albo skutek sądowego zarządzenia została ograniczona w zawiadowywaniu swym majątkiem.

Ubezpieczeni, którzy według § 390 prawa ubezpieczenia urzędników prywatnych od składkowania wolni są, mogą być wybrani i też mają prawo wyborcze.

Wybiera się pisemnie na podstawie przepisów wyborów proporcjonalnych: Wzywa się wyborców do nadesłania list wyborczych najpóźniej 3 tygodnie przed dniem wyborczym — Starości, który jest kierownikiem wyborów.

Listy wyborcze dla pracodawców i dla ubezpieczonych należy oddzielnie zestawić i kierownikowi wyborów nadesłać.

Każda proponowana lista wyborcza musi najmniej tyle nazwisk zawierać, ile mężów zaufania i zastępców się wybiera i wolno tylko dwukrotną ilość proponowanych osób podać.

Lista proponowanych osób musi zawierać imię i nazwisko, zawód i miejsce zamieszkania według następującego wzoru dla pracodawców:

I.	II.	III.
1. mężowie zaufania	I zastępcy	II zastępcy
2. " "	1	1
3. " "	2	2
	3	3

Taka sama lista musi być proponowana dla ubezpieczonych.

Listy te muszą, przynajmniej przez 5 uprawnionych do głosowania być podpisane z równoczesnym podaniem jednej osoby, która jest upoważniona z kierownikiem wyborów pertraktować.

Lista proponowana musi zawierać znamiona z jakiego okręgu wyborczego wychodzi, to znaczy należy podać obwód wyborczy.

Jeżeli wyborca kilka list proponowanych podpisał, zostaje podpis jego z wszystkich list skreślony.

Listy proponowane są nieważne, jeżeli zostaną za późno przesłane, albo nie przepisowo zostały podpisane albo ten błąd na czas nie został usunięty.

Dwa lub więcej list proponowanych mogą być w ten sposób załączone, że kilka zrzeszeń wyborców zgadza się tylko na jedną listę. W tym wypadku muszą podpisać na liście proponowanej, lub upoważnieni zastępcy zgodnie przed upływem 11 dnia przed dniem wyborczym oświadczyć, że listy wyborcze się łączą, w przeciwnym razie jest oświadczenie dotyczące złączenia nie ważne.

Zostanie z grona pracodawców i z grona ubezpieczonych tylko jedna lista do dnia 3-go października 1926 r. nadesłana do kierownika wyborów, to nie odbędą się wybory dla tej grupy, która listę nadesłała.

Osoby przepisowo wyznaczone w liście, uważa się w tym okręgu wyborczym jako wybranych według podanej listy.

Wyborcy muszą się wykazać prawem wyborczym. Dla ubezpieczonych służy jako wykaz karta ubezpieczeniowa, dla pracodawców wykaz wystawiony przez władzę zamieszkania.

Pracodawców wzywa się o wystaranie się wykazu u odnośnej władzy. (Magistrat lub wójt).

(Wzór)

Poświadczam się pp. że regularnie jednego lub więcej ubezpieczonych zatrudniam.

data i podpis władzy.

Prawo wyborcze wykonuje się osobiście przez oddanie kartki wyborczej.

Kartka wyborcza nie może być podpisana nazwiskiem wyborcy i nie może zawierać protestu lub jakiegokolwiek zastrzeżenia.

Kartki wyborcze muszą być poza lokalem wyborczym ręcznie lub w inny sposób sporządzone.

Pracodawcom przysługuje prawo w miejsce osobistego oddania karty wyborczej kierownikowi wyborów z załączeniem wykazu prawa wyborczego nadesłać swój głos listem. Koperty odpowiednie mogą pracodawcy żądać od kierownika wyborów.

List ten musi najpóźniej dnia 17 października 1926 r. o godz. 12 u kierownika wyborów wpłynąć.

Nadesłane po upływie wyznaczonego terminu listy zawierające kartki wyborcze są nieważne.

Upoważnionemu do wyboru przysługuje tylko jeden głos.

Pracodawcy, którzy więcej jak 50 ale nie więcej jak 100 ubezpieczonych zatrudniają, przysługują 2 głosy. Za każde dalsze 100 ubezpieczonych podwyższa się liczbę o jeden głos. Żaden pracodawca nie posiada więcej jak 20 głosów.

Przysługuje pracodawcy kilka głosów, to musi każda kartka wyborcza być w oddzielnej kopercie oddana.

Zawiera jedna koperta kilka kart to zalicza się je jako jeden głos, o ile są równobrzmiące w przeciwnym razie są kartki nieważne.

Wyborca może tylko w tym obwodzie wybierać, w którym zamieszkuje.

Można wybierać tylko na listy niezmienione, tak samo nie wolno zmieniać kolejności podanych w liście.

Nieważny jest wybór osoby, która w czasie wyboru nie była wybieralna.

Nieważny jest także wybór osoby, która przez udzielenie lub przyrzeczenie darowizn wywierala nacisk sama dla siebie lub przez trzecią osobę (§§ 107 i 109, 240, 349 k.k.) chyba, że przez to wynik wyborów nie został zmieniony.

Prawo do głosowania mają ubezpieczeni o ile na podstawie karty ubezpieczeniowej udowodnią wpłatę przynajmniej jednej składki ubezpieczeniowej w ostatnich dwunastu miesiącach przed dniem wyborów.

Kartki wyborcze winny zawierać dokonane przez Kierownika wyborów, oznaczenie listy wyborczej oraz imię i nazwisko czołowego kandydata na tejże liście.

Poznań, dnia 14 sierpnia 1926 r.

Wojewoda Poznański

w z. (—) Nikodemowicz.

Powyższe podaję do publicznej wiadomości z tem, że listy wyborcze winne mi być nadesłane najpóźniej 3 tygodnie przed dniem wyborczym.

Koźmin, dnia 30 sierpnia 1926 r.

Starosta.

Dział ogłoszeniowy.

Szanownej Publiczności miasta Koźmina i okolicy podaję niniejszem do łaskawej wiadomości, iż osiedliłam się w Koźminie przy ulicy Klasztornej nr. 14

jako położna

Z poważaniem

Domicela Michalska.

Szanownym PP. Obywatelom miasta Koźmina i okolicy podaję do łaskawej wiadomości, iż osiedliłem się w Koźminie ul. Pleszewska nr. 36

jako KRAWIEC

Przez długoletnią praktykę w Berlinie, Hamburgu i Poznaniu jestem w stanie najtrudniejsze fachowe wymagania wykonać

Proszę o łaskawe poparcie

Franciszek Hejnowicz.

Licytacja przymusowa

w sobotę, dnia 4 września b. r. o godzinie 10 przed południem w **Zakrzewie** pow. Jarocin, stacja kolejowa Witaszyca, sprzedawać będę w drodze przymusowej licytacji najwięcej dającym za gotówkę następujące przedmioty:

salon, w tem stół i dywan, fortepian (skrzydło), szafka, 4 stoliczki, 4 krzesła, 2 wyściełane laweczki, 5 luster (w tem dwa salonowe), 11 kanap, 8 foteli, 16 szaf do rzeczy, 10 łóżek, 4 dywany, 5 stolów, 4 krzeselka, 2 leżanki, 2 biurka, maszyna do wylegu kurecząt, szafa żelazna, para szorów, biblioteka zawierająca kilkaset książek i wiele, wiele innych drobnych rzeczy.

Przedmioty powyższe znajdują się w dobrym stanie. Obejrzeć je można 15 minut przed licytacją. Jarocin, dnia 31 sierpnia 1926 r.

SIKORSKI, komornik sądowy.

Zakład Graficzny Koźmin

Telefon 34.

właśc. Leon Goldbek

Telefon 34.

wykonuje

wszelkie prace drukarskie dla urzędu, handlu i przemysłu, prywatnych towarzystw, szybko i gustownie po przystępnych cenach.

SPECJALNOŚĆ:

wszelkie opakowania :-: druki kolorowe

Drogerja pod Aniołem

J. F. Grochowski nast.
poleca

Kamyszek niebieski blaustein, (cuprum sulfuricum)

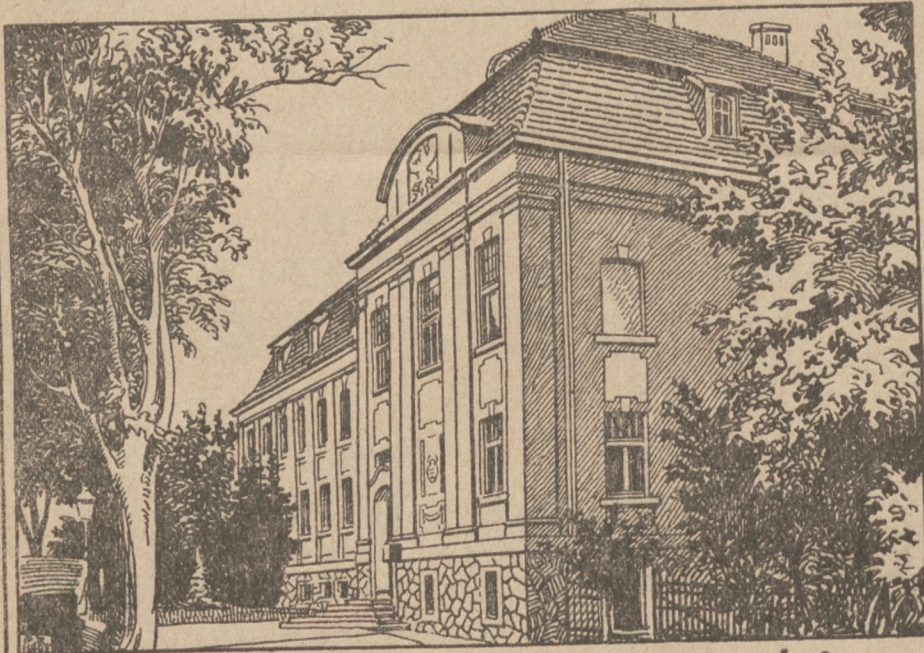
Uspulun oryg. Bayer'a do mokrej i suchej zaprawy. Ceny fabryczne. Rabat!!

Galkar oliwy samochodowe w blaszankach.

Stale na składzie artykuły fotograficzne, kosmetyka, art. techniczne i t. p.

POWIATOWA KASA OSZCZĘDNOŚCI W KOZMINIE

INSTYTUCJA BANKOWA PRAWA PUBLICZNEGO
O PUPILARNEJ PEWNOŚCI



*Przyjmuje wkłady oszczędnościowe
za wysokim oprocentowaniem*

Otwiera rachunki czekowe

*Udziela pożyczki wekslowe, hipoteczne
i pożyczki pod zastaw papierów wartościowych*

*Złatwia wszelkie sprawy wchodzące
w zakres bankowości w kraju i zagranicą*

*Za całość i bezpieczeństwo wkładów
reczy powiat koźmiński swoim majątkiem*

Najwyższy czas zamawiać superfosfat!

Oddajemy superfosfat 16% i 17%

pod wysiewy jesienne

na dogodnych warunkach kredytowych.

DIR. ROMAN MAY

Chem. Fabryka Tow. Akc.

POZNAŃ pl. Nowomiejski 4

Introligatornia

poleca się

do wykonywania wszelkich prac w zakresie introligatorstwa wchodzących

Zakład Graficzny

właśc. Leon Goldbek
Kozmin

Pocztówki

poleca w wielkim wyborze

Księgarnia Orędownika

J. Kraszewskiej

w Kozminie.

Zapisz się na
członka L. O. P. P.