

ORĘDOWNIK URZĘDOWY

POWIATU KOZMIŃSKIEGO

Przedpłata:
na miesiąc grudzień 1,00 zł.

Wychodzi w środy i soboty

Ogłoszenia:
miejskowe mm. 1-linowy 5 groszy
poza miejscowe 6

Dział urzędowy

Nr. 473. W celu zachowania spokoju i porządku publicznego, zakazuje się niniejszem na podstawie § 10 tyt. część II, ogólnego prawa krajowego w „Wieczor Sylwestrowy” odbywanie bez zezwolenia miejscowych urzędów policyjnych wszelkich zebrań i pochodów publicznych, również zakazane są wszelkie hałaśliwe demonstracje i wybryki.

Przypominam, że w wieczór ten jako poprzedzający święto obchodzone w urzędach państwowych, obowiązują przepisy art. 7 lit. f. ustawy z dnia 23 kwietnia 1920 r. o ograniczeniu sprzedaży i spożyciu napojów alkoholowych.

Przekroczenie przeciwko powyższemu rozporządzeniu będzie bezwzględnie karane.

Kozmin, dnia 29 grudnia 1926 r.

Starosta.

— L. dz. 8662/26 4. II. —

Nr. 474. **O d p i s.**

Do

Producentów Rolnych — Ziemian i drobnych producentów oraz Zrzeszeń Rolnych.

Producentom rolnym, — większym i drobnym, jak również zrzeszeniom rolników zwracamy uwagę na poważnego odbiorcę — konsumenta zboża chlebowego — jakim jest wojsko.

Propagowana przez M. S. Wojsk. i organa służby zaopatrzenia intendenckiego idea pozyskania w jaknajszerszej mierze producentów rolnych dla bezpośrednich dostaw zboża dla wojska, z równoczesnym wyeliminowaniem pośrednictwa handlowego, podrażającego znacznie, ze szkodą Skarbu Państwa i rolników ceny produktów zbożowych, — wymaga obustronnego zainteresowania się i wzajemnego zbliżenia rolników i organów wojskowego zaopatrzenia intendenckiego.

Władze wojskowe oceniając w sposób należyty doniosłość roli wojska, jako konsumenta zboża oraz znaczenie i skutki tego z punktu widzenia gospodarstwa społecznego, a zwłaszcza dla podniesienia kultury rolnej, — jakoteż z uwagi na interes budżetu państwowego — wystąpiły pierwsze z inicjatywą zbliżenia się do rolników i akcje te gorliwie rozwijają.

Organizacja zakupów i technika odbioru zboża obmyślane i wykonane są przez organa wojskointendenckie w sposób jaknajmniej formalistyczny i biurokratyczny, zapewniający daleko idące udogodnienie na rzecz producentów rolnych.

Do uskutecznienia zakupów zboża powołane są rejonowe Kierownictwa Intendentury względnie Rejo-

nowe Zakłady Żywnościowe, rozmieszczone w odpowiedniej ilości na obszarze całego Państwa, siedziby tych instytucji wskazać mogą najbliższe władze wojskowe względnie władze administracji państwowej lub samorządowej.

Zakup zboża dokonywanym bywa w krótkiej drodze bez przetargu w drodze t. zw. „kupna odręcznego” lub t. zw. „Zwyczajem kupieckim”.

Zakup odręczny jest najpierwszą formą zakupu stosowaną wobec rolników i polega na tem, że sprzedający — na podstawie ustnego porozumienia — dostarcza zboże n. p. w terminie 3-ch dni i otrzymuje natychmiast zapłatę bez jakichkolwiek dalszych formalności i bez spisywania umowy a jedynie za pokwitowaniem odbioru zapłaty. Sposobem odręcznym zakupione może być od każdego producenta jednorazowo począwszy od 100 kg do 50 ton zboża jednego gatunku.

Na poszczególną uwagę zasługują tu odręczne zakupy objazdowe, polegające na tem, że odbiór zboża i zapłata dokonywane są na miejscu u producenta rolnika, — Proceder jest przytem następujący:

Producent — rolnik — posiadający do zbycia zboże w ilości conajmniej jednego wagonu, lub drobni rolnicy i ich zrzeszenia, którzy sposobem zbiorowym n. p. przez Urząd Gminny, Kółko Rolnicze i t. p. zdołają skupić taką ilość zboża zawiadamiają w krótkiej drodze — pisemnie lub ustnie, — Rejonową Intendenturę w Poznaniu lub Bydgoszczy, zapodając gatunek i przybliżoną ilość zboża, miejscową cenę, z uwzględnieniem kosztów dostawy do wagonu i najbliższą kolejową stację załadowania. Na podstawie otrzymanego zawiadomienia Rejonowa Intendentura, względnie Rejonowy Zakład Żywnościowy deleguje oficera w oznaczonym czasie do wskazanego miejsca i delegat odbiera zboże tam na miejscu i natychmiast za nie płaci.

Że zakup zboża sposobem objazdowym obmyślany, jest głównie i jedynie w interesie sprzedawcy — producenta, — że sposób ten jest szczególnie wyrazem dążności władz wojskowych celem zbliżenia się do producentów rolnych — nie wymaga to dalszych wyjaśnień.

Ilości przekraczające 50 ton danego gatunku zboża nabywa Intendentura wojskowa od producentów rolnych t. zw. zwyczajem kupieckim t. j. po uprzednich ustnych pertraktacjach, przyczem tranzakcja przychodzi do skutku w drodze krótkiej umowy pisemnej, jednak bez wadium lub kaucji i bez jakichkolwiek dalszych formalności. Zapłata uskuteczona bywa natychmiast po dostarczeniu umownych partij, czy też całości towaru.

Większe ilości zboża zakupywane bywają w drodze przetargu względnie rozprawy ofertowej t. j. na

podstawie pisemnych ofert reflektantów, — w którym to celu Intendentura wojskowa wysyła do rolników imienne krótkie zaproszenie do składania ofert, przy czem dostawa powierzona bywa reflektantowi ofiarującemu najkorzystniejsze warunki, a transakcja przychodzi do skutku w formie krótkiej pisemnej umowy. Również i przytem systemie zakupów producenci wolni są od wadium i kaucji.

Wymogi jakościowe zboża dostosowane są do wyników tegorocznych zbiorów z uwzględnieniem wymogów giełdowych i lokalnych warunków produkcji rolnej, wyrazem tego są

standarty

t. j. zasadniczy ciężar gatunkowy i hektolitra zboża w kilogramach względnie funtach holenderskich normy gdańskiej.

Od października 1926 r. obowiązującymi są sztandarty:

Dla żyta:

Dla żyta pochodzącego z obszarów Województwa Poznańskiego i Pomorskiego. Standart 68,9 klg. 116,6 funtów holenderskich.

Żyto o niższym ciężarze gatunkowym jednak niemniej 67,2 klg. — 114 funtów holenderskich przyjmowane jest za potrąceniem.

Wspomniane potrącenie: przy ciężarze gatunkowym od standartu o jeden funt holenderki wynoszą $\frac{1}{2}\%$ ceny umownej, przy ciężarze gatunkowym niższym od standartów o 2 funty holenderskie wynoszą $1\frac{1}{4}\%$ ceny umownej, zaś dla 3 funtów holend. poniżej standartów potrącenie wynosi $2\frac{1}{4}\%$ ceny umownej.

Dla owsa:

Dla owsa pochodzącego z obszarów na terenie D. O. K. Poznań, Toruń, Warszawa, Lublin, Łódź i Kraków:

standart 44,55 klg. — 75,8 funtów holenderskich.

Owies o niższym ciężarze gatunkowym, jednak niemniej niż 41,85 klg. — 71,5 funtów holend. przyjmowane jest z potrąceniem.

przy wadze do 43,5 kg. — 74,1 funt. hol. — $\frac{1}{2}\%$ ceny umownej

przy wadze do 42,— kg. — 72,7 funtów hol. — $1\frac{1}{4}\%$ ceny umownej

przy wadze do 41,85 kg. — 71,5 funtów hol. — $2\frac{1}{4}\%$ ceny umownej

dopuszczalny jest zakup owsa o mniejszej wadze gatunkowej do minimum 41,2 klg. — 70,5 funtów holend. przy potrąceniu na rzecz Skarbu Państwa — $\frac{1}{2}\%$ od ceny umownej.

Zawartość wilgoci w życie i owsie dopuszczalna jest zasadniczo w wysokości 15% , żyto i owies o wilgoci, przekraczającej 15% jednak nie wyższej ponad 17% odbierane jest za potrąceniem $1\frac{1}{2}\%$ za każdy procent wilgoci ponad 15% .

Zanieczyszczenie żyta wynosić może zasadniczo $2\frac{1}{2}\%$, żyto zanieczyszczone ponad $2\frac{1}{2}\%$ do minimum 3% przyjmuje się z potrąceniem $\frac{1}{2}\%$ ceny umownej.

Zanieczyszczenie owsa dopuszczalnie jest zasadniczo w wysokości $3\frac{1}{2}\%$ w tem domieszki mineralnych 1% . Domieszki obcych ziarn zbożowych i pastewnych nie powinny przekraczać 5% .

Celem umożliwienia rolnikom nieposiadającym aparatów do oczyszczania ziarna doprowadzenia ziarna do należytego stopnia czystości Intendentury wojskowej — po uprzednim porozumieniu się z zainteresowanym rolnikiem zezwalają za nieznacznym odškodowaniem na użycie tryjerów i wialni własności wojskowej.

Przy zakupie zboża o jakości przewyższającej standart zasadniczy, jakoteż o mniejszem zanieczyszczeniu lub wilgoci, przyznawane są rolnikom odpowiednie bonifikaty w cenie umownej.

Specjalnem udogodnieniem stosowanym jedynie wobec producentów rolnych jest bezpłatne wypożyczenie worków na zboże.

Odbiór zakupionego zboża dokonywany bywa komisyjnie — w obecności sprzedawcy, co stanowi gwarancję rzeczowej oceny dostarczonego towaru, — co więcej — sprzedawcy — rolnikowi przysługuje prawo ustnego lub pisemnego odwołania się od tegoż orzeczenia do przewodniczącego komisji odbiorczej lub do właściwego kierownika Rejonowej Intendentury względnie okręgowego szefa inten. z żądaniem ponownego zbadania zboża przez komisję odwoławczą.

Komisja odwoławcza konstituuje się w jaknajkrótszym czasie a w skład jej wchodzi obok rzeczoznawców wojskowych 2 rzeczoznawców wskazanych przez zainteresowanego sprzedawcę rolnika.

Również i wypłata omówionej ceny uskutecznianą bywa bez jakiegokolwiek zwłoki i bez specjalnych formalności.

Przełożone władze wojskowe intendenty czuwają nad ścisłym przestrzeganiem przedstawionych zasad zakupu zboża u producentów i wszelkie związane z tem sprawy załatwiają i rozstrzygają w przyspieszonym trybie.

Oto główne wytyczne działalności intendenty wojskowej zmierzające do zbliżenia się do producentów zboża.

Z uwagi na to że, że Polska jest krajem wybitnie rolniczym, roczne zapotrzebowanie zboża dla armji wynoszące około 8000 wagonów żyta i około 9000 wagonów owsa winno być w całości i bezpośrednio pokryte przez producentów zboża bez kosztownego i stanowczo zbędnego pośrednictwa handlowego.

Władze wojskowe oczekują czynu ze strony zainteresowanych sfer, które niechybnie w dobrze zrozumianym interesie — zainicjowaną przez wojsko akcję w sposób należyty wydatnie poprą.

Powyższe podaje do publicznej wiadomości.

Koźmin, dnia 27 grudnia 1926 r.

Starosta:

— L. dz. 8603/26 4. II. —

Nr. 475. Następująca osoba zamierza wyprowadzić się na stałe do Niemiec:

Wanda Hoffmann córka gosp. Wyganów.

Osoby i urzędy mające jakiegokolwiek pretensje do wyżej wymienionej osoby, zechcą się w przeciągu 6 dni w tutejszem Starostwie pokój nr. 3 zgłosić.

Koźmin, dnia 30 grudnia 1926 r.

Starosta.

— L. dz. 8688/26 13. III. —



Dział ogłoszeniowy.

Podaje się do wiadomości, że w myśli uchwał Walnych Zgromadzeń członków z dnia 20 listopada 1926 r. i dnia 11 grudnia 1926 r. przechodzi Konsum Urzędników na powiat koźmiński — sp. z ogr. odpow. — w Koźminie w staa likwidacji.

Likwidatorem został mianowany przez Walne Zgromadzenie p. W. Gałazka — dyrektor Powiatowej Kasy Oszczędności w Koźminie.

Uprasza się wszystkich wierzycieli do zgłoszenia swych roszczeń do wyżej wymienionej firmy do dnia 20 stycznia 1927 r. na ręce likwidatora.

Koźmin, dnia 21 grudnia 1926 r.

Konsum Urzędników na powiat koźmiński

— sp. z ogr. odp. — w likwidacji.

ZARZĄD:

Siekierski Scheurich.

Jeden beznaganny elegancki

otwarty wóz

dla panów (berliński wyrób fabryczny) odpowiedni swej wartości

do oddania

Zgłoszenia do ekspedycji Orędownika Urzędowego w Koźminie.

Zapisz się na członka L. G. P. P.

Dobrze suche pierwszorzędne dzwony bukowe i sprychy dębowe

w wszelkiej grubości i każdą ilość po cenie przystępnej poleca

E. Thorenz, Pogorzela

Tel. 153 Materiały budowlane Tel. 15
Skład przy dworcu.

ZAKŁAD GRAFICZNY KOŹMIN

właśc. Leon Gołdbek.

wykonuje

wszelkie prace drukarskie dla urzędu, handlu i przemysłu, prywatnych towarzystw, szybko i gustownie po przystępnych cenach.

SPECJALNOŚĆ:

wszelkie opakowania :-: druki kolorowe

Podziękowanie.

Na gwiazdkę dla biednych łaskawe dary złożyli:

Chosłowski — Czarnyślad 2 ctr. pszenicy

Bolt — Skałów 1 ctr. żyta,

Chelkowska — Starygród 20 zł,

Chelkowski — Dzierżanów 20 zł,

Frank — Psiepole 1 ctr. grochu,

Heising — Orla 2 ctr. pszenicy,

Classen — Wronów 1 tucznika 2½ ctr.

Laschke — Góreczki 100 zł i 1 ctr. pszenicy,

Kuliński — Gościejew 1 ctr. żyta,

Czapski — Obra 1 ctr. cukru.

Modlibowski — Mokronos 50 zł.

Kulinski — Serafinów 20 zł.

Mitschke — Gałazki 1 ctr. pszenicy.

Jagodziński — Koźmin 2 ctr. mąki pszennej.

Za pośrednictwem Dr. Weissa z Dębiogóry, Cukrownia Witaszyce 4 ctr. cukru.

Wydział Powiatowy w Koźminie 150 zł.

Tow. Czerwonego Krzyża 100 zł.

Tow. Matek Chrześcijańskich 100 zł.

Raczkiewiczowa — Tatary 5 zł.

Kurenda w mieście przyniosła 183 zł 90 gr gotówki kilkanaście metrów materiałów, kilka par pończoch, rękawiczek, czapek, artykuły drogeryjne, pierniki, artykuły kolonialne i kilkanaście funtów wyrobów mięsnych.

Dzięki wielkiej ofiarności rozdałyśmy dnia 21 grudnia hojną gwiazdkę pomiędzy 176 biednych. Szanownym Ofiarodawcom składamy z wdzięcznością serdeczne „Bóg zapłać“.

ZARZĄD

Konf. Pań św. Wincentego á Paulo

Ks. Prob. Frach,

Wyszyńska,

Niemojowska,

Stróżewska,

Rybakowska,

Jaworowiczowa.

Majętność Góreczki

sprzeda niedrogo

jedną tarkę do koniczyny.

Całkowicie do używania, bardzo użyteczną do wyłuszczenia żółtej koniczyny i czyszczenia zboża, do pędzenia przez maneż, bardzo zdatna dla przedsiębiorstwa gospodarskiego.

Wykonuję zakładanie nowych oraz zmianę starych

ogrodów owocowych i ozdobowych cięcie i przeszczepienie drzew po umiarkowanych cenach.

St. Tyran

b. instruktor przy szkole ogrodniczej w Koźminie.

Koźmin, ulica Staszica 15.

Książki szkolne

zeszyty, piórka, atrament, tablice, rysiki, gąbki i t. d. i t. d.

poleca

J. Kraszewska, Księgarnia Orędownika — Koźmin

Formularze
do
wykazu młodocianych

poleca w każdej ilości

Zakład Graficzny, Koźmin

właśc. Leon Goldbek

Reklamacje podatkowe
załatwia
starannie i sumiennie

W. SCHWINTOWSKI, obrońca prywatny

Koźmin (Wlkp.) ul. Murna 24

Telef. 83

Skrzynka pocztowa 16

Telef. 83

Konto czekowe P. K. O. Poznań 202 744 — Berlin 79 839

Zapisujcie
Orędownik Urzędowy.

Potrzebny od zaraz

uczeń

chcący się wyuczyć za-
wodu blacharskiego.

W. Jaworski

Koźmin, Rynek.

Introligatornia

poleca się

kdo wkonywania wszel-
kich prac zakres introlig-
atorstwa wchodzących

Zakład Graficzny

właśc. Leon Goldbek



J. Bąkowski
DENTYSTA

Koźmin, Przyjemskiego 30
obok bóżnicy

Plombuję członkom wszel-
kich Kas Chorych.

Poszukuje się kupna
małego psa
pokojuowego

(możliwie biały.)

Zgłoszenia w Ekspedycji
Orędownika Urzędowego.

Pocztówki

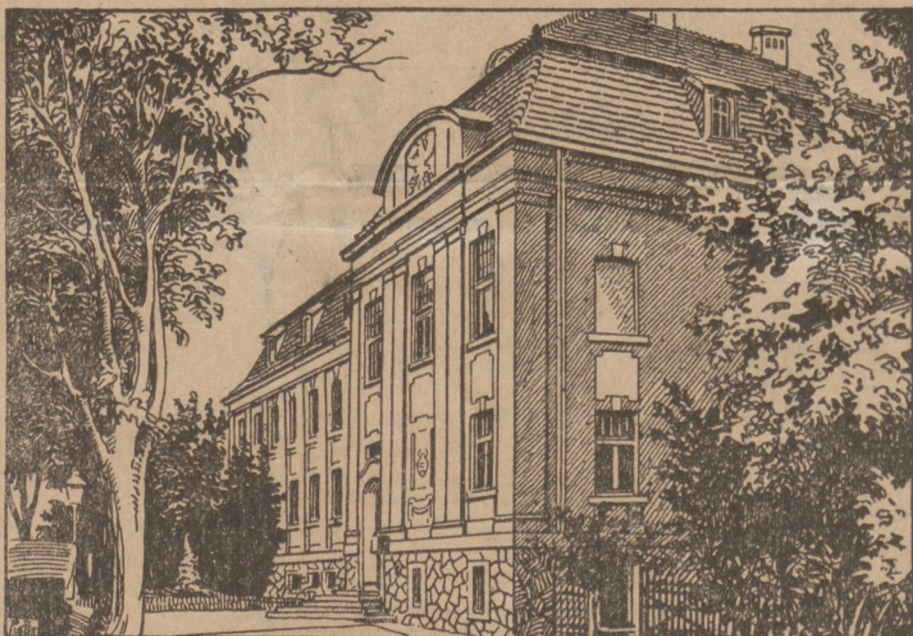
poleca w wielkim wyborze

Księgarnia Orędownika

J. Kraszewskiej, Koźmin.

POWIATOWA KASA OSZCZĘDNOŚCI
W KOZMINIE

INSTYTUCJA BANKOWA PRAWA PUBLICZNEGO
O PUPILARNEJ PEWNOŚCI



Przyjmuje wkłady oszczędnościowe
za wysokim oprocentowaniem

Otwiera rachunki czekowe

Udziela pożyczki wekslowe, hipoteczne
i pożyczki pod zastaw papierów wartościowych

Załatwia wszelkie sprawy wchodzące
w zakres bankowości w kraju i zagranicą

za całość i bezpieczeństwo wkładów
ręczy powiat koźmiński swoim majątkiem