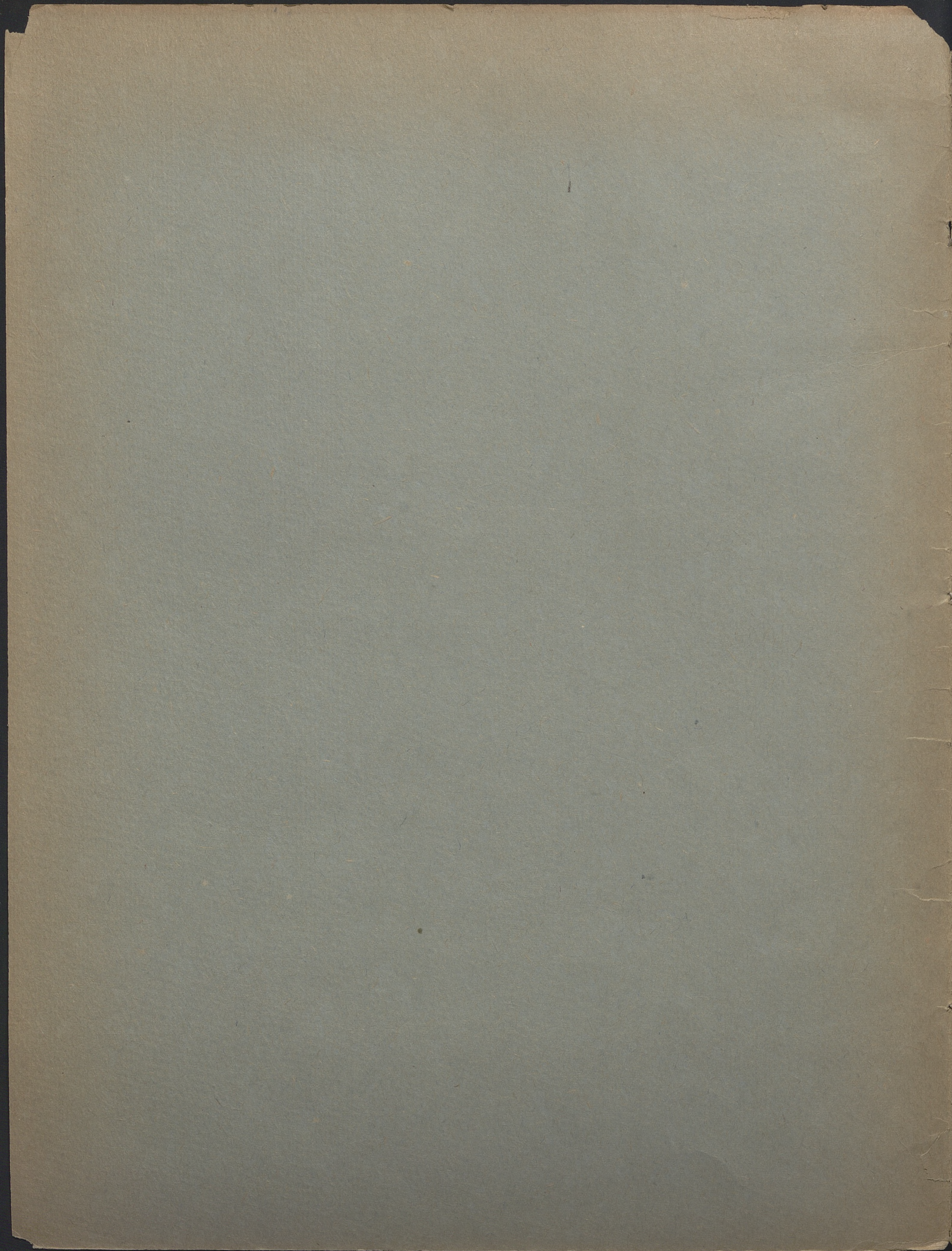
 <small>BIBLIOTEKA UNIW. JAGELL. CRACOVENSIS</small>	6112	6/21
	musicalia	IV









Vol. VI.  
NOCTURNES.

Op. 9, Bmoll. Es dur. H dur . . . . .	Kop.	45
» 9, No. 2, Es dur, séparé . . . . .	»	15
» 15, F dur. Fis dur. G moll . . . . .	»	45
» 27, Cismoll. Des dur . . . . .	»	30
» 27, No. 1 . . . . .	»	20
» 27, No. 2 . . . . .	»	20
» 32, H dur. As dur . . . . .	»	30
» 32, No. 1 . . . . .	»	20
» 32, No. 2 . . . . .	»	20
» 37, G moll. G dur . . . . .	»	35
» 37, No. 1 . . . . .	»	20
» 37, No. 2 . . . . .	»	20
» 48, C moll. Fis moll . . . . .	»	35
» 48, No. 1 . . . . .	»	20
» 48, No. 2 . . . . .	»	20
» 55, F moll. Es dur . . . . .	»	35
» 55, No. 1 . . . . .	»	20
» 55, No. 2 . . . . .	»	20
» 62, H dur. E dur . . . . .	»	35
» 72, Emoll (posthume) . . . . .	»	35

PROPRIÉTÉ DES ÉDITEURS.

*Nouvelle édition revue, corrigée et doigtée  
par Jean Kleczynski.*

VARSOVIE  
chez GEBETHNER & WOLFF.

LIT. C. GROSSE à MOSCOU





6112

IV Mus.

621

2

# Nocturne.

Nº 2.

Fr. Chopin, Op. 9. Nº 2.

Andante. M.M. ♩ = 132.

14321

Nº 2.

*espress. dolce*

*ped. \* ped. \* ped. \* ped. \* ped. \* ped. \* ped. \* ped. \* ped. \* ped. \* ped. \* ped. \* ped. \**

*f* *p* *cresc.*

*tr.* *p* *p*

*ped. \* ped. \* ped. \* ped. \* ped. \* ped. \* ped. \* ped. \* ped. \* ped. \**

*poco ritard.* **Tempo I.** *f* *poco rall.*

*ped. \* ped. \* ped. \* ped. \* ped. \* ped. \* ped. \* ped. \**

**Tempo I.** *f* *p* *cresc.* *p*

*ped. \**

*tr.* *pp u.c.*

G. 323 W.



K 1962 m 142



Tempo I.

*f* *poco rallent.* *fz*

*p* *pp* *poco rubato* *sempre pp* *dolcissimo*

*Ad.* \* *Ad.* \* *Ad.* \* *Ad.* \* *Ad.* \* *Ad.* \* *Ad.* \*

*u.c.* *p* *con forza* *stretto*

*Ad.* \* *Ad.* \* *Ad.* \* *Ad.* \* *Ad.* \* *Ad.* \* *Ad.* \*

*ff senza tempo* *cresc.*

*Ad.* \* *Ad.* \* *Ad.* \* *Ad.* \* *Ad.* \* *Ad.* \*

Tempo I.

*dimin. rallent. smorz.* *pp* *ppp*







