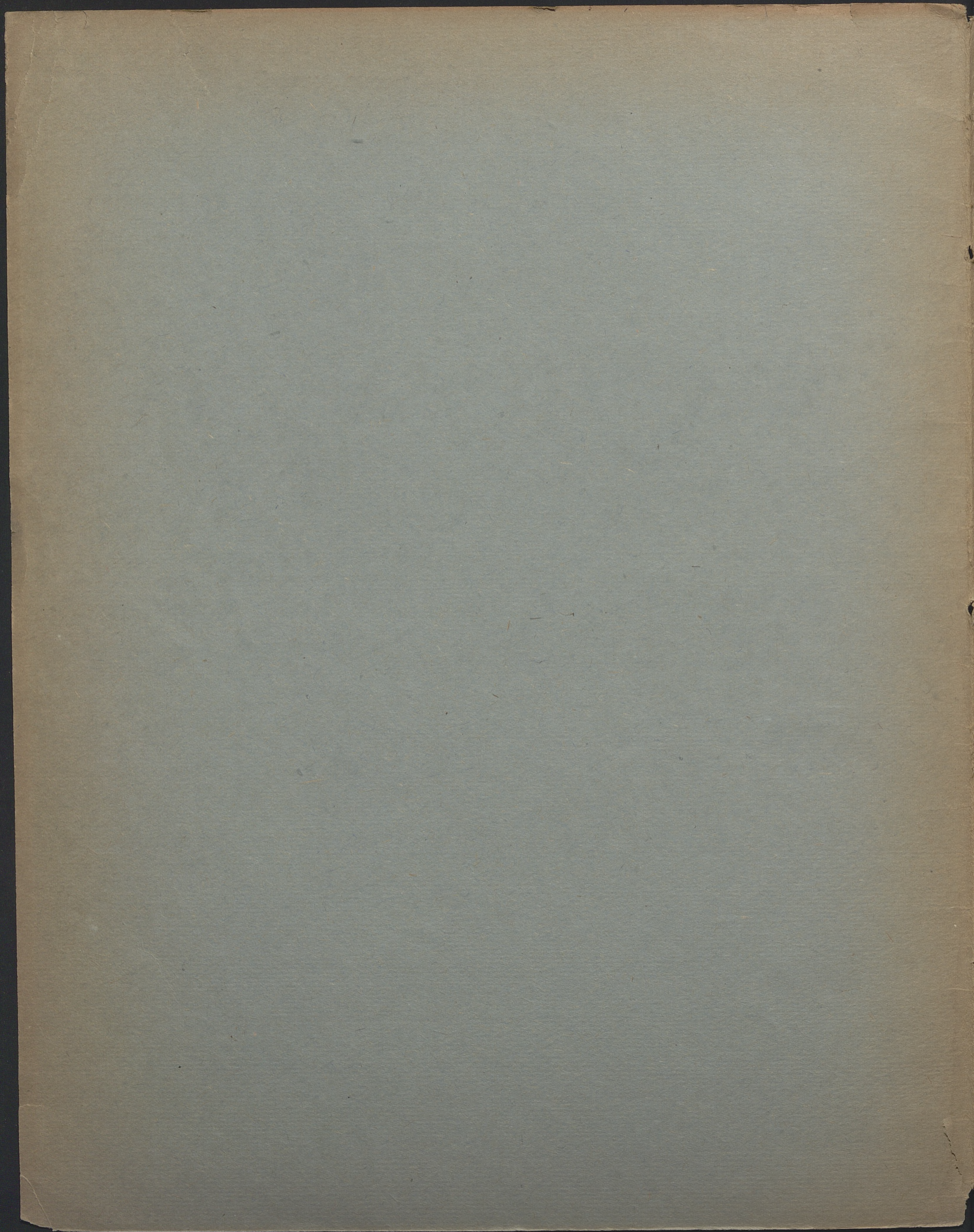




6152

musicalia







6152

musicalia

IV

MISSA
IN HONOREM
ST. JOSAPHAT. EPISCOPI ET MART.

AD
SEPTEM VOCES INAEQUALES
CUM ORGANO.

Auctore
EUG. WALKIEWICZ,
Op. 45.

Published by
B. J. ZALEWSKI
Wydawnictwo Muzyczne i Księgarnia
B. J. Zalewski, 943 Milwaukee Ave., Chicago, Ill., U.S.A.

Copyright 1911 by B. J. Zalewski.
Wyd. Muz. 1735 B. J. Z.

6152

IV Mus.

MISSA IN HONOREM S. JOSAPHAT EPISCOPI ET MART.

KYRIE.

EUG. WALKIEWICZ, Op. 45.

Andante sostenuto.

ORGANO *mf*

Ped.

Cantus I. *f* Ky - ri - e e - lei - son,

Cantus II. *f* Ky - ri - e e - lei - son, e - lei -

Altus. *mf* *p* Ky - ri - e e - lei - son, e - lei - son, e - lei -

Tenor I. *f* Ky - ri - e e - lei - son, Ky - ri - e e - lei - son, e - lei -

Tenor II. *f* Ky - ri - e e - lei - son, Ky - ri - e e - lei - son, e - lei -

Bassus I. *f* Ky - ri - e e - lei - son, Ky - ri - e e - lei - son, e - lei -

Bassus II. *f* Ky - ri - e e - lei - son, Ky - ri - e e - lei -

ORGANO *p* *f* *mf*

Man. Ped.

son, Ky - ri - e e - lei - son. *p* Chri - ste e - lei -

son, *p* e - lei - son, e - lei - son. Chri -

son, Ky - ri - e e - lei - son. *p* Chri -

son, *p* e - lei - son. Chri -

son, *p*

ORGANO *pp* *p*

Man. Ped. Man.

Wydawnictwo Muzyczne i Księgarnia B. J. Zalewski, 943 Milwaukee Ave., Chicago, Ill., U. S. of America.

Wszelkie kopiowanie
prawem wzbronione.

Copyright 1911 by B. J. Zalewski.

Wyd. Muz. 1739 B. J. Z.



1594. v. 122/4

son, e-lei - sön. Chri - ste e - lei - son, Chri-ste e - lei-son, e -
Chri - ste e - lei - son, Chri - ste e - lei-son e - le-i - son, Chri-ste e -
- ste e - lei - son, Chri - ste e - lei - son, e - lei-son, Chri-ste e - lei -
Chri - ste e - lei - son.
- - ste e - lei - son, Chri - ste e - le - i - son, Chri-ste e - lei - son,
Chri - ste e - lei - son, Chri-ste e - lei - son,
mf Chri - ste e - lei - son, *f*

lei - son, Chri - ste e - lei - son, Chri-ste e - lei-son, e - le - i - son. *Man.*
le - i - son, e - le - i - son, Chri - ste Chri-ste e - le - i - son.
son, e - le - i - son, e - lei - son, Chri-ste e - lei - son, e - lei - son.

Chri - ste,
Chri - ste e - le - i - son, Chri - ste e - lei - son, e - lei-son.
Chri - ste e - lei - son, Chri-ste e - lei - son, e - lei-son.
f Chri - ste e - lei - son, *f* lei - son, e - lei - son, *p*

f *pp*

Ky - ri - e e - le - i - son, Ky - ri - e e - lei - son, Ky - ri - e e - lei - son, Ky - ri - e e - lei -
p Ky - ri - e e - lei - son, e - lei - son, e - le - i - son, Ky - ri - e e - lei -
p Ky - ri - e e - le - i - son, e - lei -
Ky - ri - e e - lei - son, e - lei - son, e - lei - son, e - lei - son,
Ky - ri - e e - lei - son, e - lei - son,
Ky - ri - e e - lei - son, e - lei - son,
Ky - ri - e e - lei - son, e - lei - son,

p

Ein. Jaga

le - i - son, Ky - ri - e e - lei - son, Ky - ri - e e -
 - son, Ky - ri - e e - lei - son, Ky - ri - e e -
 - son, Ky - ri - e e - lei - son, Ky - ri -
 le - i - son, Ky - ri - e e - lei - son,
 f Ky - ri - e e - lei - son, e - lei - son, e - lei - son, Ky - ri - e e -
 lei - son, Ky - ri - e e - lei - son, Ky - ri - e e - lei - son,
 f Ky - ri - e e - lei - son, e - lei - son, Ky -

lei - son, e - lei - son, Ky - ri - e e - lei - son, e - lei - son.
 le - i - son, e - lei - son, Ky - ri - e e - lei - son.
 e - lei - son, Ky - ri - e e - lei - son, e - lei - son.
 Ky - ri - e e - lei - son, Ky - ri - e e - lei - son, e - lei - son.
 le - i - son, e - lei - son, Ky - ri - e e - lei - son.
 Ky - ri - e e - lei - son, e - lei - son, e - lei - son.
 - ri - e e - lei - son, Ky - ri - e e - lei - son.
 Man.

Gloria in excelsis Deo.

Allegro ma non tanto.
 Lau - da - mus
 Bo - nae volun - ta - tis.
 Lau - da - mus
 Et in terra pax ho - mi - ni - bus bo - nae volun - ta - tis.
Allegro ma non tanto.
 Ped. Man.

Be - ne - di - ci - mus te. A - do - ra - mus te. *poco rall.* *accel.* *ff* Glo - ri - fi -

te. A - do - ra - mus te. Glo - ri - fi - ca - mus, glo - ri - fi - ca -

Benedi - ci - mus te. A - do - ra - mus te. glo - ri - fi - ca -

te. A - do - ra - mus te. Glo - ri - fi - ca - mus te, glo - ri - fi - ca -

f Be - ne - di - ci - mus te. A - do - ra - mus te. *accel.* Glo - ri - fi -

Be - ne - di - ci - mus te. A - do - ra - mus te. Glo - ri - fi - ca -

f Be - ne - di - ci - mus te. *ff* Glo - ri - fi - ca - mus, glo -

ca - mus te. Ped.

- mus te. *p* Gra - ti - as a - gi - mus ti - bi propter ma - gnam glo - ri - am tu - am.

mus te. Gra - ti - as a - gi - mus ti - bi propter ma - gnam glo - ri - am tu - am.

- mus te. *p* magnam glo - ri - am tu - am. Do -

ca - mus te. propter ma - gnam glo - ri - am tu - am.

- mus te. propter magnam glo - ri - am tu - am.

ri - fi - ca - mus te. *f* ma - gnam glo - ri - am

Man. Pa - ter o - mni - po - tens. Man.

f Rex - coele - stis, De - us Pa - ter o - mni - po - tens.

- mi - ne De - us, De - us Pa - ter, De - us Pa - ter o - mni - po - tens. Do - mi - ne Fi -

De - us Pa - ter o - mni - po - tens. Do - mi - ne Fi

De - us Pa - ter omni - po - tens. Do -

f Rex - coele - stis, De - us Pa - ter o - mni - po - tens. *p* Do -

p
Do - mi - ne
- li u - ni - ge - ni - te, Je - su Chri - ste.
cresc. - li u - ni - ge - ni - te, Je - su Chri - ste.
mi - ne Fi - li u - ni - ge - ni - te, Je - su Chri - ste.
cresc. mi - ne Fi - li u - ni - ge - ni - te, *f* Je - su Chri - ste.

A - gnus De - i, Fi - li - us Pa - tris, Fi - li - us Pa - tris,
De - us, A - gnus De - i, A - gnus De - i, A - gnus De - i,
Do - mi - ne De - us, A - gnus De - i, Fi - li - us Pa - tris, Fi - li - us Pa - tris,
p Fi - li - us Pa - tris,
Fi - li - us
f Fi -

pp
Man.
tris, Fi - li - us Pa - tris. *Lento.*

i, Fi - li - us Pa - tris. Mi - se - re -
li - us Pa - tris. *pp*
Fi - li - us Pa - tris. Qui tol - lis pec - ca - ta mun - di,
pp Mi - se -

Fi - li - us Pa - tris. *Lento.* *pp* *pp*
Pa - tris, Pa - tris. Qui tol - lis pec - ca - ta mun - di,
li - us, Fi - li - us Pa - tris.

mf *pp*
Ped. Man.
Wyd. Muz. 1743 B. J. Z.

Qui tol - lis pe - ca - ta mun - di, su - -

- re no - - bis... p cresc.

no - - bis. p su - - sci - pe, su - - sci - pe de - pre -

re - re - no - bis. p su - - sci - pe, su - - sci - pe, su - - sci -

su - - sci - pe de - - pre -

su - - sci - pe, su - - sci - pe, su - - sci - pe

su - - sci - pe de - pre - ca - ti - o - nem p cresc.

- - sci - pe de - pre - ca - ti - o - nem, de - pre - ca - ti - o - nem no - - stram.

ca - - ti - o - nem no - - stram, de - pre - ca - ti - o - nem no - - stram.

pe, su - - sci - pe de - pre - ca - ti - o - nem no - - stram.

ca - ti - o - nem, de - pre - ca - ti - o - nem, de - pre - ca - ti - o - nem no - - stram.

de - pre - ca - ti - o - nem no - - stram, de - pre - ca - ti - o - nem no - - stram.

de - pre - ca - ti - o - nem no - - stram, de - pre - ca - ti - o - nem no - - stram.

no - - stram, de - pre - ca - ti - o - nem no - - stram, susci - pe de - pre - ca - ti - o - nem no - - stram.

mf f pp

Qui se - des ad dex - te - ram Pa - - tris.

Qui se - des ad dex - te - ram, ad dex - te - ram Pa - - tris.

Qui se - des ad dex - te - ram Pa - - tris, mf mi - se - re - re no - bis,

mi - - se - re - re no - bis, ..

mi - - se - re - re no -

Man. Ped.

mi - se - re - re, mi - se - re - re no - bis.
 mi - se - re - re no - bis.
 - mi - se - re - re - no - bis.
 bis mi - se - re - re, mi - se - re - re no - bis.

Tempo primo. Tu so - lus Al - tis - simus, Je - su Chri -
 Quo - ni - am tu so - lus san - ctus. Tu so - lus Al - tis - si - mus, Je -
 Tu so - lus Al - tis - si - mus, Je - su
 Tu so - lus Do - mi - nus. Tu so - lus Al - tis - si - mus,
 Tu so - lus Do - mi - nus, Tu so - lus Al - tis - si - mus, Je -
 Tu so - lus Do - mi - nus, Tu so - lus Al - tis - si - mus,
 Tu so - lus Do - mi - nus. Tu so - lus Al - tis - si - mus,

Tempo primo. Tu so - lus Do - mi - nus. Tu so - lus Al - tis - si - mus,
 Tu so - lus Do - mi - nus. Tu so - lus Al - tis - si - mus,
 Tu so - lus Do - mi - nus. Tu so - lus Al - tis - si - mus,
 Tu so - lus Do - mi - nus. Tu so - lus Al - tis - si - mus,

- - - ste. De i Pa tris.
 su Chri - ste. Cum san - cto Spi - ri - tu in glo - ri - a De - i Pa - tris.
 Chri - ste.
 Je - su Chri - ste. Je - su Chri - ste. Je - su Chri - ste.
 Je - su Chri - ste. Je - su Chri - ste. Je - su Chri - ste.
 Je - su Chri - ste. Je - su Chri - ste. Je - su Chri - ste.
 Je - su Chri - ste. Je - su Chri - ste. Je - su Chri - ste.

A - men, A - men, A - - men, A - men, A - - men, A - men, A - - men,

A - men, A - men, A - - men, A - - men, A - men, A - men,

A - men, A - men, A - - men, A - men, A - men, A - men, A - men,

A - men, A - men, A - men, A - - men, A - - men, A - - men, A - men,

A - men, A - men, A - - men, A - - men, A - men, A - men,

A - men, A - men, A - - men, A - - men, A - men,

Credo in unum Deum.
Allegretto quasi andantino.

A - men, A - men, A - men.

A - men, A - men, A - - men.

A - - men, A - men.

A - men, A - - men, A - - men.

A - men, A - men, A - men.

A - men, A - men, A - men.

A - men, A - men, A - men, A - men.

Patrem o - mni-po - ten - -

Patrem o - mni-po - tentem *mf* factorem

Pa - trem o - mni-po - ten - tem,

Allegretto quasi andantino.

Man.

tem, *mf* fa - cto - rem coe - li et ter - rae,

coe - li et ter - rae, Et in u - num Domi -

fa - ctorem coe - li et ter - rae,

Et in vi - si - bi - li - um.

Vi - si - bi - li - um o - mni - um et in vi - si - bi - li - um.

mf Fa - cto - rem coe - li et ter - rae.

Fi - li-um De - i u - ni-ge-ni-tum.

p Je-sum Chri - stum, Fi-li-um De - i u - ni-ge-ni - tum.
 num Je - sum Christum, Filium De - i u - ni-ge - ni - tum.

Et ex Pa-tre natum an-te omnia saecu-la.

cresp. De - um ve - rum de De - o ve - ro.
mf De - um ve - rum de De-o ve - ro.

f De-um de De-o, *ff* De - um ve - rum de De-o ve - ro.
 De - um verum de De-o ve - ro.

f De-um de De-o, *ff* ve - rum de De - o ve - ro.
p lu - men de lu - mi-ne, De - um ve - rum de De-o ve-ro.
ff ve - rum de De-o ve - ro.

p Per quem o-mnia fa - cta sunt.

Ge-ni-tum non fa - ctum, con-sub-stanti - a - lem Pa - tri per quem o - mnia fa - cta sunt.

f Qui pro-pter nos homi -
f Qui pro-pter nos ho - mi -

Et propternostram sa-lu - tem

mf Et pro-pter nostram sa - lu - tem de-scen - dit de coe - lis,

Et propter no - stram sa-lu - tem de-scen-dit de coe - lis,

nes, *f* de scen - dit de

nes, *mf* Et propter nostram sa-lu - tem de - scen - dit de coe - lis,

nes, *mf* Et - pro - pter no - stram sa-lu - - tem

mf *f*

Ped. Man.

de-scen - dit de coe - lis, de-scen - dit de coe - lis. *Lento di molto.*

de - scen - dit de coe - lis.

de - scen - dit, de-scendit de coe - lis.

coe - lis, de coe-lis, de - scen - dit de coe - lis.

- dit de coe - lis, de-scen - dit de coe - lis.

de - scen - dit de coe - lis.

f de - scen - dit de coe - lis. *Lento di molto.*

ppp

Ped. Man.

De Spi - ri-tu san - cto ex Ma - ri -

pp Et in-car-na - tus est de Spi - ri-tu san - cto ex Ma - ri -

Et in-cār - na - tus est de Spi - ri-tu

pp cresc. *f* *p*

Ped.

ri - a Vir - gi - ne: et ho - mo, et ho - mo fa - ctus est.

a Vir - gi - ne: et ho - mo, et ho - mo fa - ctus est.

san - cto ex Ma - ri - a Vir - gi - ne: et ho - mo fa - ctus est.

Ex Ma - ri - a Vir - gi - ne: et ho - mo fa - ctus est.

pp Et ho - mo, et ho - mo fa - ctus est.

Et ho - mo, et ho - mo fa - ctus est.

p *mf* *pp* *mf*

Ped. Man.

f

Cru - ci - fi - xus e - ti - am pro no - bis.

Cru - ci - fi - xus e - ti - am pro no - bis.

mf Cru - ci - fi - xus

e - ti - am pro no - bis

p sub Ponti - o

mf Cru - ci - fi - xus *p* sub Ponti - o Pila - to

p *dim.*

Ped. Man. *Tempo vivo.*

f *ff* *fff* *dim.* *pp* *f*

pas - sus, pas - sus, pas - sus et se - pul - tus est. *f* Et re - sur - re - xit ter -

Et re - sur - re - xit

f *ff* *fff* *dim.* *pp* *f*

pas - sus, *f* Et re - surre - xit ter - ti - a

o Pila - to pas - sus, passus, pas - sus et se - pul - tus est. *f* Et re - sur - re - xit

Et re - surre - xit, Et re - surre - xit

f *ff* *fff* *dim.* *pp* *f*

pas - sus! *f* Et re - surre - xit

Tempo vivo.

Ped. Ped.

ti - a di - e se - cun - dum scrip - tu - ras, scrip - tu - ras,
xit ter - ti - a di - e se - cun - dum scrip - tu - ras,
ter - ti - a di - e se - cun - dum scrip - tu - ras,
di - e se - cun - dum scrip - tu - ras, se - cun - dum scrip - tu - ras,
ter - ti - a di - e se - cun - dum scrip - tu - ras. et a - scen - dit
ter ti a di - e se - cun - dum scrip - tu - ras, et a - scen - dit in coe - lum se -
- xit ter - ti - a di - e se - cun - dum scrip - tu - ras, et a - scen - dit in coe - lum se -
et a - scen - dit in coe - lum se - det ad dex - te - ram Pa - tris, se - det ad dex - te - ram Pa - tris.
et a - scen - dit in coe - lum se - det ad dex - te - ram, ad dex - te - ram Pa - tris.
et a - scen - dit in coe - lum se - det ad dex - te - ram Pa - tris.
in coe - lum se - det ad dex - te - ram Pa - tris, se - det ad dex - te - ram Pa - tris, ad dex - te - ram Pa - tris.
in coe - lum se - det ad dex - te - ram Pa - tris, se - det ad dex - te - ram Pa - tris.
det ad dex - te - ram Pa - tris, se - det ad dex - te - ram Pa - tris, se - det ad dex - te - ram Pa - tris.
det ad dex - te - ram Pa - tris, se - det ad dex - te - ram Pa - tris, se - det ad dex - te - ram Pa - tris.
det ad dex - te - ram Pa - tris, se - det ad dex - te - ram Pa - tris, se - det ad dex - te - ram Pa - tris.
Et i - te - rum ven - tu - rus est cum glo - ri - a ju - di - ca - re
Et i - te - rum ven - tu - rus est cum glo - ri - a ju - di - ca - re
Et i - te - rum ven - tu - rus est cum glo - ri - a ju - di - ca - re
mf Et i - te - rum ven - tu - rus est cum glo - ri - a ju - di - ca - re

Sibl. Jag.

Et in Spi -

vi - vos, et mor - - tu - os: cu - jus re - gni non e - rit fi - - nis.

- re vi - vos et mor - tu - os: cu - jus re - gni non e - rit fi - - nis.

vi - - vos et mor - tu - os: cu - jus re - gni non e - rit fi - nis.

vi - vos et mor - tu - os: cu - jus re - gni non e - rit fi - nis.

Man.

Qui ex Pa - tre Fi - li - o . . . que pro - ce -

ritum san - - ctum, Do - mi - num, et vi - vi - fi - can - tem: qui ex Pa - tre Fi - li - o -

Ped.

- - dit. Et Fi - li - o si - mul a - do - ra - - tur.

que proce - - dit. Et Fi - li - o si - mul a - - do - ra - - tur.

et con - glo - ri - fi - ca - tur

Qui - cum Pa - tre, si - mul a - do - ra - tur, et con - glo -

et con -

et con - glo -

Man. Ped.

ca - tho -

Et u - nam san - ctam ca - tho -

Et u - nam san - ctam ca -

qui lo - cu - tus est per Pro - phe - tas. san -

ri - fi - ca - tur: qui lo - cu - tus est per Pro - phe - tas. Et u - nam san - ctam ca -

glo - ri - fi - ca - tur: Et u - nam san -

ri - fi - ca - tur: qui lo - cu - tus est per Prophe - tas. san - ctam

- li - cam et a - po - sto - li - cam Ec - cle - si - am. Con - fi - te -

- li - cam *cresc.* *ff* et a - po - sto - li - cam Ec - cle - si - am. *dim.* *p*

- - tho - li - cam *ff* et a - po - sto - li - cam Ec - cle - si - am. *dim.* *p*

- ctam ca - tho - li - cam *ff* et a - po - sto - li - cam Ec - cle - si - am. *dim.* *p*

tho - li - cam et a - po - sto - li - cam Ec - cle - si - am. *ff* et a - po - sto - li - cam Ec - cle - si - am. *dim.* *p*

- ctam ca - tho - li - cam *ff* et a - po - sto - li - cam Ec - cle - si - am. *dim.* *p*

ca - tho - li - cam *ff* et a - po - sto - li - cam Ec - cle - si - am. *dim.* *p*

or u - num bap - tis - ma in re - missi - o - nem pec - ca - to - rum. *ff* *Ped.*

Con - fi - te - or u - num bap - tis - ma in re - missi - o - nem pec - ca - to - rum. *p* *f* Et ex-spe-

Et ex-spe - cto re-sur-re-cti-o - - nem mor -

Et ex-spe - cto re-sur-re-cti-o - - nem, Et ex-spe - cto re-sur-re - cti - o -

Et ex-spe - cto re-sur-re-cti-o - - nem mortu-o - - rum, resurrecti-

cto - re-sur-re-cti-o - - nem mortu-o - - rum, Et ex-spe - cto re-sur-re - cti -

Et ex-spe - cto re-sur-re-cti - o-nem mor-tu - o - rum, et ex-spe - cto resurrecti-o -

Et ex-spe - cto re-sur-re-cti - o -

f Et ex-spe - cto re-sur-re-cti - o -

cresc.

ff

tu - o - - rum. Et vi-tam, et vi-tam ven-tu - ri sae - cu - li.

- - nem mor-tu-o - rum. *f* A-men, A -

o - - nem mor - tu - o - rum. Et vi - - tam ventu - ri sae-cu - li.

nem *mf*

o - nem mor-tu-o - rum. Et vi-tam ven - tu - ri sae - cu - li.

nem mor-tu - o - rum.

nem mor-tu - o - rum. Et vi-tam ventu - - ri sae - cu - li. *f* A - men,

A - men, A - - men, A - - men, A - men, A -

- men, A - - men, A - - men, A - - men, A - men,

A - men, A - - men,

f A - men, A - - men, A - men, A - - men,

A - men, A - - men, A - - men,

A - - men, A - - men, A - - men, A -

f A - men, *mf*

Man. Ped.

San - ctus, San - ctus, San - ctus, San - ctus, San - ctus, San - ctus.

San - ctus, San - ctus, San - ctus, San - ctus, San - ctus, San - ctus.

San - ctus, San - ctus, San - ctus, Do-mi-nus Deus Sa - ba - oth.

San - ctus, San - ctus, San - ctus, San - ctus, San - ctus, San - ctus.

San - ctus, San - ctus, San - ctus, San - ctus, San - ctus, San - ctus.

Presto.

Ple-ni-sunt coe - li, ple-ni sunt coe - li, coe-li et ter - ra glo - ri - a,

coe - li, ple-ni sunt coe - li et ter - ra glo-ri-a tu-a.

Ple-ni sunt coe - li, ple-ni sunt coe - li, coeli et ter - ra glo-ri-a glo - ri -

Prestissimo.

glo - ri - a tu - a. Ho - san - na in ex - cel - sis, in ex - cel - sis, ho -

tu - a, glo - ri - a tu - a. Ho - san - na in ex - cel - sis, in ex - cel - sis, ho -

a tu - a. *Prestissimo.*

sis, in ex-cel-sis, ho-san - na in ex cel sis, ho-san-na in ex-cel - sis.
hosan-na in ex-cel - sis.
san - na in ex-cel - sis, in ex-cel - sis, ho-sanna in excel - sis.

p rall
p
p
pp rall
Man. Ped.

Benedictus.

Andante con solennita.
p Be - ne - di - ctus,
Be - ne - di - ctus, qui ve - nit in no - mine Do -
Andante con solennita.
p
Ped.
di - ctus, qui ve - nit, qui ve - nit in no - mi-ne Domi-ni, Be - ne -
qui ve - nit in no - mi-ne Do - mi - ni, qui ve - nit in no - mi - ne, qui ve -
Be - ne - di - ctus, qui ve - nit in no -
- mi - ni, Be - ne - di - ctus,
p Be - ne - di - ctus, qui ve - nit in no - mi - ne, in no - mi - ne,
Be - ne - di - ctus, qui ve - nit.
Be - ne - di - ctus, qui ve -
cresc.
cresc.
cresc.

di ctus, qui ve - nit in no - mi - ne Do - mi - ni.

nit in no - mi - ne Do - mi - ni.

- mi - ne Do - mi - ni,

qui ve - nit in no - mi - ne Do - mi - ni, qui

In no - mi - ne Do - mi - ni, Be - ne - di - ctus,

Be - ne - di - ctus, qui ve - nit in no - mi - ne Do - mi - ni be -

nit, qui ve - nit in no - mi - ne Do - mi - ni, in no - mi - ne Do - mi - ni, be - ne -

Man.

in no - mi - ne, in no - mi - ne Do - mi - ni. Ho -

ve - nit, qui ve - nit in no - mi - ne, in no - mi - ne, in no - mi - ne Do - mi - ni.

be - ne - di - ctus, qui ve - nit, qui ve - nit in no - mi - ne Do - mi - ni.

- ne - di - ctus, be - ne - di - ctus, qui ve - nit in no - mi - ne Do - mi - ni.

di - ctus, qui ve - nit in no - mi - ne, in no - mi - ne Do - mi - ni.

Allegro. ho - san - na in ex - cel - sis,

san - na, ho - san - na, ho - sanna in ex - cel - sis, ho - san - na

ho - san - na in ex - cel - sis, ho - san - na

ho - san - na, ho - san - na in

Ho - san - na, ho - san - na ho - sanna in ex -

ho - san - na, ho - san - na in ex -

ho - san - na ho -

Allegro.

in ex - cel - sis, ho-san - na in ex-cel - sis.
 in ex-cel - sis, in ex - cel - sis.
 in ex - cel - sis, ho-san - na in ex - cel - sis.
 ex-cel - sis, ho-san-na, ho-san - na in ex-cel - sis.
 sis, hosanna in ex-cel - sis, ho-sanna in ex - cel - sis.
 cel - sis, ho-san - na in excel - sis.
 san - na in ex - cel - sis.

Agnus Dei.
Moderato assai.

A - gnus De - i, qui tol - lis pec-ca - ta, pec-ca - ta mun di.
 A - gnus De - i, A - gnus De - i, qui tol - lis pec-ca-ta mun-di: mi-
 A - gnus De - i, qui tol - lis, qui tol - lis pec - ca - ta mun - di: mi - se-re
 A - gnus De - i, A - gnus De - i, qui tol-lis pec - ca-ta mun - di:
 A - gnus De - i, qui tol - lis pec - ca-ta mun - di: p mi - se-re - re no -
 Agnus De - i, qui tol - lis pec - ca-ta mun - di:
 Agnus De - i, qui tol - lis pecca - ta mun - di:

A gnus De - i, qui tol - lis pec - ca - ta
 se-re - re no - bis.
 re no - bis. A - gnus De - i, qui tol - lis pec-ca -
 A - gnus De - i, qui tol - lis pe-ca -
 bis, mi - se-re - re no - bis. A - gnus De - i, qui tol-lis pec - ca - ta
 A-gnus De - i, qui tol - lis pec - ca - ta mun -

mun - di: mi - se - re - re no - bis.

ta mundi: mi - se - re - re, mi - se - re - re no - bis.

- ta mun - di: mi - se - re - re no - bis.

mun - di: mi - se - re - re no - bis.

- di: mi - se - re - re, mi - se - re - re no - bis, mi - se - re - re, mi - se - re - re no - bis.

mf *p* *pp*

Ped.

A - gnus Dei, qui tol - lis

A - gnus De - i, qui tol - lis pec - ca - ta mun - di, A - gnus De -

A - gnus De - i qui tol - lis, qui tol -

Man.

pec - ca - ta mun - di: *poco accel.*

- i, qui tol - lis pec - cata mun - di: *mf* do - na no - bis pacem, do - na, do -

do - na no - bis pacem, do - na no - bis pa -

do - na no - bis pa - cem, do - na no - bis pa -

lis pec - ca - ta mun - di: *mf* do - na no - bis pa - cem, do - na no - bis pa - cem,

poco accel. *f* do - na no -

mf *f*

Ped.

do - - na nobis pa - cem, do - na no - bis pa - - cem, do - - na no-bis
 - - na no-bis pa - - cem, do - na no - bis pa - cem, do - - na, do-na
 cem, do-na no-bis pa - cem do - na no - bis pa cem, do - - na no-bis
 cem do-na no - - bis pa - cem, do - na no - bis pa - cem, do - na no - bis
 do-na no - bis pa - cem, do-na no - bis pa - - cem, dona no
 do na
 bis pa - cem, do - na no - bis pa - - cem, do-na no - bis, do-na no - - bis pa - -

pa - - cem,
 no-bis pa - cem,
 pa - cem,
 pa - - cem, do - na no - - bis pa - - cem, do-na no - bis pa -
 bis pa - - cem, do - na no - bis pa - - cem, do-na no-bis pa - - cem, do-na
 no-bis pa - cem, do-na no - - bis, do-na no - - bis pa cem, do-na
 - - cem, do-na no-bis pa - - cem, do-na no-bis pa - - cem, do-na no-bis

do - na no-bis, do-na pa - cem, do-na no - bis, do-na no - bis pa - - cem.
 do - na, do - na no-bis pa - - cem, do-na, do - na no - - bis pa - - cem.
 do - na no - - bis, do-na pa - - cem, do - na no - - bis pa - - cem.
 cem, do - na pa-cem, do-na no - bis, dona no - - bis pa - - cem.
 no - - bis pa - - cem, do - na no - - bis pa - - cem.
 no-bis pa - cem, do-na no-bis pa - - cem, do-na no - - bis pa - cem.
 pa - - cem, do - na no-bis pa - - cem.



**ZBIÓR 200 KOMPONIZYCI KOŚCIELNYCH,
NARODOWYCH I SOKOLICH**
PRZEJĘRZAŁ, OPRACOWAŁ I UŁOŻYŁ EUGENIUSZ WALKIEWICZ.
CIĄG DAJSZY MUZYKI ŚWIECKIEJ W KATALOGU GŁÓWNYM.



**Z BIÓR 200 KOMPONIZYCI KOŚCIELNYCH,
NARODOWYCH I SOKOLICH**
PRZEJĘRZAŁ, OPRACOWAŁ I UŁOŻYŁ EUGENIUSZ WALKIEWICZ.
CIĄG DAJSZY MUZYKI KOŚCIELNEJ W KATALOGU GŁÓWNYM.



MUZYKA KOŚCIELNA.

Oddział I. Śpiewy na 1 głos z organem.

1	Do Ciebie Boże. Op. 71, No 1. Pieśń poślibna na głos średni.	25
2	Przyjmiń Boże. Op. 71, No 2. Pieśń poślibna na głos wysoki.	25
3	Salutaris Hostia. Op. 2, No 1. Tantum ergo Sacramentum. Op. 2, No 2. oraz Op 2 No 3, 4, 5, 6, 7. Patrz No 10, razem	20
Oddział II. Śpiewy na dwa głosy z org.		
10	Regina coeli. Op. 2, No 3. O Salutaris. Op. 2, No 4. Tantum ergo. Op. 2, No 5. O Salutaris Op. 2, No 6. Tantum ergo. Op. 2, No 7, oraz Op 2 No 1 i 2 Patrz No 3 śpiewy na 1 głos, razem	20
11	O Salutaris. Op. 3, No 1. Tantum ergo. Op. 3, No 2, oraz Op. 3, No 3, 4, 5. Patrz No 15, razem	20
Oddział III. Śpiewy na dwa głosy z org.		
15	Veni Creator. Op. 3, No 3. O Salutaris. Op. 3, No 4. Tantum ergo. Op. 3, No 5. Na trzy głosy męskie lub mieszane, oraz Op. 3, No 1 i 2. Patrz No 11 razem	20
16	Veni Creator. Op. 69, No 1. Veni Creator Op. 69, No 4 i Wygnanie. Patrz No 94, muzyka świecka; chór męszany, bez organu, razem	20
17	Boże Wszelmoocy, Op. 69, No 2. Dwa serwa. Parcie Op. 69, No 3 bez organu, razem	20
Oddział IV. Śpiewy na chóry mieszane z org.		
20	Asperges me. Op. 4, No 1. O Salutaris. Op. 4, No 2. Tantum ergo. Op. 4, No 3. O Salutaris. Op. 4, No 4. Tantum ergo. Op. 4, No 5. (No 4 i 5 bez organu i na chóry męskie) patrz No 31, razem.	20
21	Ave Maria. Op. 48.	20
22	Ecce Sacerdos. Op. 10, No 2.	25
23	Pieśń Pogrzebowa. Op. 72, No 1. Pieśń pogrzebowa druga. Op. 72, No 2 i Marsz Pogrzebowy świecki, patrz No 99, muzyka świecka, chór męszany. Wszystkie bez organu. Razem	20
24	Veni Creator. Op. 10, No 1.	50
25	Veni Creator Op 49 No 1 i Pieśni żałobne na chór męski, patrz No 33, Op. 49, No 2	20
26	Marsz Wesełny. Op. 7, No 1. Zdobroci Twej, zdroj tascki zlej. Op. 7, No 2. patrz No 34.	20
Oddział V. Śpiewy na chóry męskie z org.		
30	Ecce Sacerdos. Op. 5, No 1. Salve Regina. Op. 5, No 2. (No 2 bez organu)	20
31	O Salutaris. Op. 4, No 4. Tantum Ergo. Op. 4, No 5. oraz Op 4 No 1, 2 i 3, patrz No 20 chóry mieszane No 4 i 5 bez organu.	20
32	Pieśń Pogrzebowa. Op. 72, No 3. Pieśń pogrzebowa druga. Op. 72, No 4 i Marsz Pogrzebowy śpiewacki. patrz No 160, muzyka świecka, chór męski. Bez org. 20	20
33	Pieśń żałobna. Op. 49, No 2. Veni Creator. Op. 49, No 1. Patrz No 25, razem	20
34	Marsz Wesełny. Op. 7, No 2. Z dobroci Twej, zdroj tascki zlej Op. 7, No 1 patrz No 26.	20

Oddział VI. Msze z organem

a) na 1 głos.

40	Missza. Op. 21 in honorem St. Josephi Sponsi Beatae Mariae Virginis, głos średni.	40
41	Missza. Op. 6 in honorem St. Casimiri, na 1, 2, 3, 4 głosy, męskie żeńskie lub mieszane (a capella) bez organu.	40
b) na 2 głosy.		
45	Karężyński A. Op. 25. Msza Polska na 2 głosy, męskie lub żeńskie	40
46	Missza. Op. 41 in honorem Beatae Mariae Virginis de Czerwińsk, na dwa głosy męskie lub żeńskie	60
47	Missza. Op. 43. Missza in honorem Sancti Stanisłai Kostrzyckiego, na dwa głosy żeńskie lub męskie.	60
48	Pieśń do mszy świętej, żałobnej. Op. 50 w języku polskim, na dwa głosy, męskie lub żeńskie.	60
49	Missza. Op. 6 in honorem St. Casimiri, patrz No 41.	40
62	Missza. Op. 44. Pro Defunctis.	40
c) na 3 głosy.		
49	Pieśni do mszy świętej. Op. 20 na 3 głosy męskie lub chór męszany, w polskim języku	40
50	Missza. Op. 42 in honorem Sancti Stanisłai Episc. et Mart. na 3 głosy męskie lub chór męszany (bez Credo).	40
60	Missza Op. 6 in honorem St. Casimiri, patrz No 41 d) na chór męszany.	40
51	Cztery Msze święte. Op. 51, No 1, 2, 3, 4, (skrócone) na 1, 2, 3 i 4 głosy.	20
52	Druge Cztery Msze święte. Op. 52, No 1, 2, 3, 4, (skrócone) na 1, 2, 3 i 4 głosy.	20
53	Pieśni do mszy świętej. Op. 20. Patrz No 49 na 3 gt. lub 4 mieszane.	40
54	Missza Op. 42 Patrz No 50 na 3 gt. lub 4 mieszane	40
55	Missza Op. 11 in honorem Sancti Michaeli Archangeli, poświęcona Najprzewieleńszemu, pierwszemu polskiemu Biskupowi w Ameryce P. Rhode.	1.00
56	Missza Op. 40 in honorem Sanctae Hedwigis Reginae Viduae	1.00
57	Missza Op. 46 in honorem Beatae Mariae Virginis de Częstochowa.	1.00
58	Missza Op. 45 in honorem St. Josephat, siedmiogłosa, na dwa chóry, 3 głosowy żeński; 4 głosowy męski z organem	2.40
61	Missza Op. 6 in honorem St. Casimiri, patrz No 41.	40
e) na chór męski.		
70	Missza Op. 70 in honorem Sanctae Caeciliae	1.00
71	Missza Op. 70 in honorem Sanctae Caeciliae 4 głosy pojedyncze, net.	40

Oddział VII. Śpiewy na 1 głos z fortepianem.

80	Dumka Op. 53. "Czego siedzisz tak ponuro," Sopr. lub Tenor	25
Śpiewy na 2 głosy z fortepianem.		
85	Mazurek Op. 47 No 1. "Oj skowronczek śpiewa." Mazurek Op. 47 No 2. "Czego ty młodzieńcze," na dwa głosy żeńskie lub męskie.	40
86	Zalewski-Walkiewicz. Druge Wspomnienia, na dwa głosy żeńskie lub męskie	25
Oddział VIII. Śpiewy na chóry mieszane bez fortepianu.		
90	Trzy Pieśni. 1. Boże coś Polskę. 2. Jeszcze Polska nie zginęła. 3. Do pracy. Karasowskiego.	25
91	Cztery Pieśni. 1. Toast Sokoli. 2. Orzeł biały. 3. Toast śpiewaków. 4. Polak nie słuca.	10
92	Dwa Marsze Sokole. 1. Czolem! czolem! czolem! B.J.Zalewski. 2. Zwartym szeregiem. A. Miłaszewski	20
93	Dwa Marsze Sokole. 1. Czolem! czolem! czolem! B.J.Zalewski. 2. Zwartym szeregiem. A. Miłaszewski; podwojnie i na chór męski	40
94	Trzy śpiewy. 1. Wygnanie. "Z ojczyzny mej wygnany" dwa Veniewatorzy, patrz. No 16.	20
95	Dwa śpiewy. 1. Skarga Surzyńskiego. 1. Rota, patrz No. 155.	20
96	Rota Op. 68 No 1 "Nie rzucim ziemi." M. Konopnicka.	20
97	Jedenaste Pieśni Narodowych i Patryotycznych. 1. Boże coś Polskę. 2. Mazur 3-go Maja. 3. Z dymem nie zginęła. 6. Modlitwa przed bitwą. 7. Polak nie słuca. 8. Do Lutni. 9. Toast. 10. Na groby. 11. Marsz Chłopińskiego. (Na żądanie mogą być dostarczone nuty do tych pieśni, na orkiestrę lub kapelę).	25
98	Ośm Pieśni. 1-4. Cztery toasty. Z. Noskowskiego. Polonez. Mazur. Krakowiak. Oberek. 5. Nasz kraj. 6. Śpiew z nad Niemna. 7. Wisła. 8. żołnierz "Leoci konik droga".	20
99	Zbiór czterech powinszowań. No 112. A. Karężyński. No 314. Fug. Walkiewicza. No 4. na Chór męski. Patrz No 161. Razem.	25
100	Zalewski-Walkiewicz. Marsz Pogrzebowy śpiewacki, oraz Dwie Pieśni pogrzebowe, patrz No 23. Razem.	20

Oddział IX. Śpiewy na chóry męskie bez fortepianu.

150	Trzy Pieśni. 1. Boże coś Polskę. 2. Jeszcze Polska nie zginęła. 3. Do Praay. Karasowskiego.	25
151	Dwa Marsze Sokole. 1. Czolem! czolem! czolem! B.J.Zalewski. 2. Zwartym szeregiem. A. Miłaszewski	20
152	Dwa Marsze Sokole. 1. Czolem! czolem! czolem! B.J.Zalewski. 2. Zwartym szeregiem. A. Miłaszewski; podwojnie i na chór męszany.	40
153	Dwie Pieśni. 1. Marsz Sokolów Wielkopolskich. Klionowski. 2. Sygnał Sokoli. Sieber.	10
154	Wesele Kujawiak "Dana dana, naokoło." B. J. Zalewski.	20
155	Rota Op. 68. No 2. Nie rzucim ziemi. M. Konopnicka, i Skarga, patrz No 95.	20
156	Dwa Marsze Sokole. 1. Dalej Sokoli! (Solo Tenor i Chór). 2. W górze kręgi sokół toczy.	20
157	Pięć Pieśni Sokolich. 1. Ospaly i gnusny. Surzyński. 2. Słimi, aiadem. Czubski. 3. Toast Sokoli. 4. Hej kto zabawę lubi. Barański. 5. Ojczyznę naszą. Barański. Razem: dwa marsze pochodowe, dwa marsze ćwiczebne i toast.	20
158	Trzy Pieśni Sokole. 1. Hymn Sokolów "W oku łśni zapal", z towarzyszeniem fortepianu. 2. Sokół nasz znak. Marsz Sokoli Bojarskiego. 3. Bracia Sokoli. Marsz Sokoli Komniekiego.	40
159	Jedenaste Pieśni Narodowych i Patryotycznych. 1. Boże coś Polskę. 2. Mazur 3-go Maja. 3. Z dymem nie zginęła. 4. Wygnanie. (Kibitka). 5. Jeszcze Polska nie zginęła. 6. Modlitwa przed bitwą. 7. Polak nie słuca. 8. Do Lutni. 9. Toast. 10. Na groby. 11. Marsz Chłopińskiego. (Na żądanie mogą być dostarczone nuty do tych pieśni, na orkiestrę lub kapelę).	25
160	Zalewski-Walkiewicz. Marsz Pogrzebowy śpiewacki, oraz Dwie pieśni pogrzebowe, patrz No 32.	20
161	Zbiór czterech powinszowań, No 4. Pozostałe trzy powinszowania. No 1, 2 i 3 patrz No 98. Razem.	25
162	Cztery Pieśni Robotnicze. 1. Czerwony Standard. 2. Marsylianka. 3. Na Barykady. 4. Warszawianka.	20
Oddział X. Utwory na fortepian.		
170	Marsz Zjednoczenia P. R. K. Op. 67, w układzie trzudnym.	50
171	Marsz Zjednoczenia P. R. K. Op. 67, w układzie trzudnym.	25
172	"Waltz" Op. 73 w układzie trzudnym	75
173	Zalewski-Walkiewicz. Marsz. Polaków na Obczyźnie. 25	25
174	Zalewski-Walkiewicz. Marsz. Polska, Ruś i Litwa. 25	25
175	Zalewski-Walkiewicz. Marsz: Pobudki w ojeme. 25	25
176	Zalewski-Walkiewicz. Marsz. Czolem Ojczyźnie. 25	25

