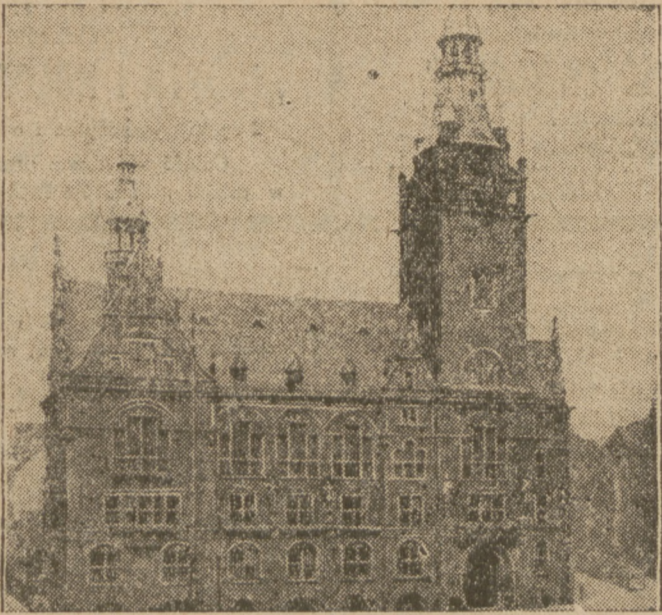


W NIEMCZECH



nastąpiło ostatnio połączenie dwóch miast Barmen i Elberfeld. Na naszej ilustracji nowy gmach Magistratu połączonych miast.

III KURS INSTRUKTORSKI ORGANIZACJI MŁODZIEŻY T. U. R.

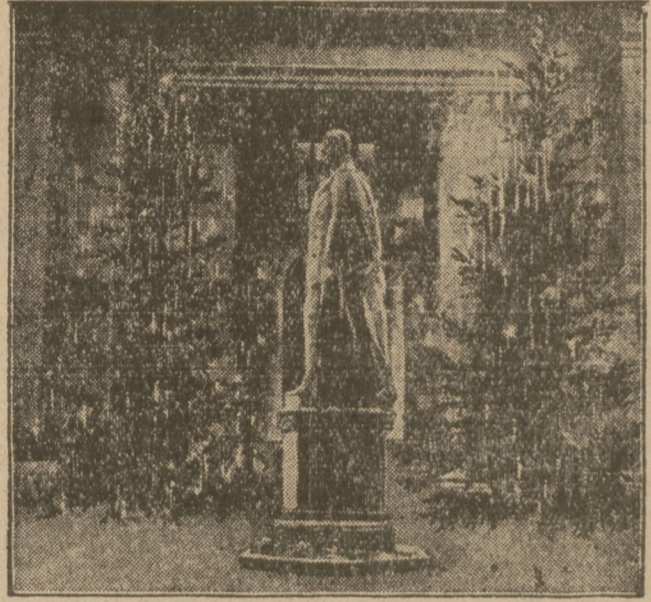
Jak już pisaliśmy w „Rob.” w dniach od 6 do 19 stycznia odbędzie się w Warszawie III Kurs Instruktorski urządzony przez Kom. Centr. Org. Mł. T. U. R. Obecnie możemy podać w ogólnych zarysach program kursu.

Dzieli się on na 2 zasadnicze grupy. — Pierwsza to wiadomości z zagadnień społecznych wogóle, druga — wskazówki ściśle organizacyjne. Z pierwszej grupy wymienić należy: Wiadomości o Socjalizmie, o Państwie, stosunki społeczne w Polsce, stronnictwa polityczne, Moralność Świata Pracy.

Z drugiej grupy kształcenie w organizacji, biblioteki, czytelnie pism, sekcje dramatyczne, wycieczki, ruch sportowy, propaganda organizacji, sekretariat i kasowość, Cz. Harcerstwo, jak prowadzić zebrania i t. p.

Dodać należy, że kurs jest obliczony na 25 osób, a już dzisiaj wpłynęło 35 zgłoszeń. Jest to kłopot dla organizatorów, ale kłopot miły.

PRZY WEJSCIU DO PARLAMENTU NIEMIECKIEGO W BERLINIE



ustawiono podczas Świąt Bożego Narodzenia dwie zapalone choinki

ZE SPORTU

KONFERENCJA OKRĘGOWA KLUBÓW ZRZESZONYCH W W. R. S. K. O.

W dn. 12 stycznia 1930 roku w Warszawie o godz. 9-ej rano odbędzie się Konferencja lokalna Warszawskiego Robotniczego Sportowego Komitetu Okręgowego.

W myśl art. 9-go statutu ZRSS, każdy klub-członek ZRSS, ma prawo do jednego głosu na 20 członków, stąd klub posiadający np. 100 członków, może wysłać 5 delegatów na Konferencję.

Zarząd WRSKO jednocześnie uprzedza, iż kluby, które nie uregulują należnych składek utracą prawa wysłania swych delegatów na Konferencję.

Składki wpłacać należy skarbnikowi, który urzęduje we czwartki w godzinach od 16 do 20 w lokalu WRSKO.

Towarzysze! Czas nagli! Nie zwlekajcie z załatwieniem formalności od spełnienia których uzależnione jest statutowe prawo udziału w Konferencji.

Sprawy, które będą rozważane na Konferencji dotyczą każdego klubu, uchwały, które powzięte na Konferencji będą obowiązywały i Was, nowo obrane władze Komitetu Okręgowego będą rządziły Wami w ciągu całego roku, to też nie wolno Wam dopuścić by tak ważne dla Was sprawy zostały załatwione bez Was!

Spodziewamy się, że każdy klub świadomy swej roli w ogólnym sportowym ruchu robotniczym całkowicie wykorzysta swe prawa.

MECZE HOKEJOWE W KRYNICY

W Nowy Rok międzynarodowy turniej hokejowy został przerwany, natomiast rozegrano dwa mecze towarzyskie, a mianowicie:

Kombinowana drużyna krakowska (Wisła i Cracovia) — Krynwickie Tow. Hokejowe 2:1 (1:1, 1:1, 0:0). Założone zwycięstwo drużyny krakowskiej.

Kombinowana drużyna AZS. Pozn. i AZS Lwów-Lęga (Warszawa) 2:0 (1:0 1:0, 0:0). Drużyna Legii grała niespodziewanie słabo.

W dniu 2 stycznia dalszy ciąg turnieju, przyczem odbędą się dwa mecze AZS Warszawa — polska drużyna kominowana i BKE (Budapeszt) — team Wiednia.

IMPREZY ODWOŁANE

KONKURS SKOKÓW W ZAKOPANEM.

Konkurs skoków narciarskich, który miał się odbyć w Nowy Rok w Zakopanem został odwołany z powodu odwilży.

IMPREZY LWOWSKIE.

Z powodu odwilży mecze hokejowe we Lwowie zostały odwołane.

MECZ HOKEJOWY W WARSZAWIE.

Wyznaczony na Nowy Rok mecz hokejowy AZS II-Polonia został z powodu odwilży odwołany i przeniesiony na niedzielę.

MECZ PIŁKARSKI W KRAKOWIE

W Krakowie miał się odbyć mecz piłkarski pomiędzy Cracovią i Katowicami 06, jednak ślężacy nie przybyli, wobec czego rozegrano na kiepskim terenie mecz Cracovia-Cracovia Ib z wynikiem 7:2 na korzyść pierwszej.

TERMINARZ ZAWODÓW ŁYŻWIARSKICH

Terminarz zawodów łyżwiarskich, ustalony przez Warsz. Towarzystwo Łyżwiarskie przedstawia się następująco: 11.I zawody dla młodzieży szkolnej stopnia I i II w jeździe figurowej (w Dolinie Szwajcarskiej). 12.I zawody dla młodzieży szkolnej w jeździe szybkiej i zawody wewnętrzne WTL w jeździe szybkiej (tor przy ul. Nowowiejskiej). 19.I zawody wstępno - przeglądowe w jeździe figurowej i parami (w Dolinie Szwajcarskiej) i w jeździe szybkiej (tor ul. Nowowiejska), 25.I mistrzostwa Warszawy w jeździe figurowej i parami (Dolina Szwajc.), 1 i 2.II mistrzostwa Warszawy w jeździe szybkiej na 500, 1500, 5000 i 10000 mtr. (tor ul. Nowowiejska), 8 i 9.II zawody wewnętrzne WTL w jeździe figurowej i parami (Dolina Szwajcarska) i w jeździe szybkiej (tor ul. Nowowiejska), 15 i 16.II mistrzostwa Polski w jeździe szybkiej 500, 500, 1500 i 10000 mtr. (tor ul. Nowowiejska), 22 i 23.II zawody wewnętrzne WTL w jeździe figurowej i parami (Dolina Szwajc.) i w jeździe szybkiej (tor ul. Nowowiejska), 1 i 2.III zawody młodzieży szkolnej stop. I i II w jeździe figurowej (Dolina Szwajc.) i szybkiej (tor ul. Nowowiejska).

Mistrzostwa Polski w jeździe figurowej panów odbędą się w Poznaniu 2 lutego Mistrzostwa Polski w jeździe figurowej pań i w tańcu parami odbędą się 9 lutego we Lwowie.

NARCIARSKI BIEG SZTAFETOWY W ZAKOPANEM

W Zakopanem rozegrany został wielki bieg sztafetowy 3 x 10 km. o mistrzostwo Pol. Zw. Narciarskiego. Startowało 21 sztafet, przyczem wszystkie ukończyły bieg.

Wyniki były następujące: 1) SNPTT I (Czech Br., Szostak K., Skupień J., Skupień S., Polankowy) 3:33:58 2) Wisła I 3:52:53 3) Strzelec 3:58:35.



SEKCJA CIĘŻKOATLETYCZNA R. K. S. „SKRA”

WARUNKI PRENUMERATY: w Warszawie z odnośnieniem miesięcznie zł. 5.40, bez odnośnienia zł. 4.70, na prowincji miesięcznie zł. 5.40, zagranicą zł. 8.— Z adresem 50 gr. CENY OGŁOSZEŃ: Za wiersz wysokości 1 milimetra w tekście gr. 50, zwyczajnie gr. 20, kolumny i nadruki gr. 80, nekrologi do 60 mm. gr. 20, powyżej gr. 30, drobne za wyraz gr. 20. Poszukiwanie i zaofiarowanie pracy bezpłatnie. Ogłoszenie tabelaryczne i taneczne o 50 proc. drożej. Ogłoszenia zagraniczne o 100 proc. drożej. Układ ogłoszeń w tekście 5-szpaltowy, układ zwyczajnych — 10 szpaltowy. Za terminowy druk ogłoszeń Administracja nie odpow.

Redaktor naczelny MIECZYSLAW NIEDZIAŁKOWSKI.

Redaktor odpowiedzialny MARJAN MURAWSKI.

Wydawca RADA NACZELNA

Odbito w druk. „Robotnika”, Warecka 2.

KLUB WIOŚLARSKI „WISŁA”

zawiadania swych członków sympatyków o mającym się odbyć BALU w dn. 4/1 w salonach

Kasyna Urzędników Państwowych

Nowy Świat 67.

Początek o godz. 11 wiecz.

Księgarnia Robotnicza Warszawa, Warecka 9

poleca następujące wydawnictwa:

Ajenkiel E. Bojowcy P. P. S.	—60
— Z lat męki, krwi i walki	—75
Levebre A. I. Historia Marka de Levebre	1.—
Niedziałkowski M. Demokracja parlamentarna w Polsce	1.80
Oszczakiewicz H. Nieszczęśliwe wypadki przy pracy: ich zwalczanie	—60
Praglerowa E. Dr. Warunki pracy robotników młodocianych	2.40
Rocker R. Federalizm a centralizm	—60
Świążawski L. Bóg Rozsadek w sprawie	12.—
— w sprawie	15.—
Szerer E. Dr. Socjalizm a ejonizm	1.—
Warunki życia robotniczego w Warszawie, Łodzi i Zagłębiu Dąbrowskim w świetle ankiet 1927 roku	15.—

PRZECIW CHUDOŚCI

używać należy naszego wypróbowanego od lat, skoncentrowanego proszku odżywczego „PLENUSAN”. W krótkim czasie znaczny przyrost wagi, kwitnący wygląd i pełne kształty ciała. Polecony przez lekarzy i profesorów. 1 pud. 6 zł., 3 pud. 15 zł.

Dr. GEBHARD I S-ka, Gdańsk. Oddz. 34

Robotnicy popierajcie swoje pismo codzienne

A) Zegary ścienne, zegarki na rądy bez zaliczki. Pierścionki, kolczyki, obrączki — Gutmacher ulica Smocza Nr. 21 róg Dzielnej.

BEZPŁATNE

Czytelnikom „Robotnika”

Nadesłaj charakter pisma swego lub zainteresowanej osoby, napisz imię, rok i miesiąc urodzenia, a otrzymasz bezpłatnie analizę charakteru, poznasz kim jesteś, kim być możesz. Na przesyłkę 75 gr. (w znaczkach pocztowych). Nadesłane przesyłki do: Dr. J. E. Modiglianigo w. cjalistów włoskich



LOS Y 3 klas

20-ej LOTERJI PAŃSTWOWEJ

są już u nas do naby

Polska Państwowa Loteria Klasowa jest najdogodniejszą, gdyż

co drugi los wygrywa!

Cena 1/4 dla posiadaczy klasy poprzedniej zł. 10, dla nowonabywców. Szczęście stale sprzyja naszym P. T. Graczom. Za wygrane u nas losy wypłaciliśmy miliony złotych.

Również w 2-iej klasie obecnej loterii wielka wygrana zł. 40.000 na Nr. 69252

padła u nas na los naszej kolektury.

Najstarsza, największa i najszcześniejsza kolektura w Polsce.

E. LICHTENSTEIN I S.

Warszawa, Centrala Kolektury, Marszałkowska

Nasze oddziały:

Białęska 3	Targowa 40	Łódź, Piotrków
Królewska 39	Puławska 33	Łódź, Piotrków
Krak. Przedm. 37	Otwock, Warszawska 21	
Nalewki 42	Wilno, Wielka 44.	

Zlecenia zamiejscowe załatwiamy odwrotną pocztą. Konto P. K. O. 9374 Firma eg.

UWAGA: Dnia 3 stycznia 1930 r. upływa termin wymiany kl. 3-iej, przeto prosimy naszych P. T. Graczy, celem uniknięcia przy wymianie losów, o możliwie wcześniejsze zgłaszanie się