

**NIECH ŻYJE RZĄD  
ROBOTNICZY  
I WŁOSCIAŃSKI**

Redakcja przyjmuje interesantów od 1 i pół do 3 po południu.

Za zwrot rękopisów Redakcja nie odpowiada.

Administracja czynna od 9 do 5 bez przerwy

Kasa czynna od 12 do 2-ej.

Opłata pocztowa uliszczona ryczałtem



**PROLETARJUSZE WSZYSTKICH KRAJÓW ŁĄCZCIE SIĘ!**

**NIECH ŻYJE  
SOCJALIZM!**

WARSZAWA, UL. WARECKA NR. 7

REDAKCJA — tel. 176-70.

DYREKCJA — tel. 120-13.

ADMINISTRACJA — tel. 313-80.

DRUKARNIA — tel. 173-43.

KONTO CZEKOWE w P. K. O. 175

CENA NUMERU 20 GROSZY

**7** to lista zjednoczonych stronnictw robotniczych i włościańskich, stających do wyborów w imię **POLSKI DEMOKRATYCZNEJ I PRAWORZĄDNEJ, POLSKI MAS PRACUJĄCYCH.**

## NOWE ARESZTOWANIA

**KILKUNASTU TOWARZYSZY, OSADZONO W WIĘZIENIU, M. IN. STARZY PROLETARJATCZYCY KAZIMIERZ PIETKIEWICZ (FAKIR), I TOMASZ MICHALAK**

W ciągu ostatniej doby dokonano szeregu nowych aresztowań wśród naszych towarzyszy.

Aresztowani zostali m. in. **KAZIMIERZ PIETKIEWICZ**, 67-letni starzec, jeden z najstarszych i najbardziej zasłużonych bojowników nie-

podległości.

Tow. Pietkiewicz - Fakir, należał, razem z Aleksandrem Dębskim i in. — do „Proletariatu”, był jednym z założycieli P. P. S. i nauczycielem całych pokoleń socjalistów i niepodległościowców. Długo lata przecierpiał na katordze

i na wygnaniu, a po powrocie do wolnej Polski zajął się niezmiernie pożyteczną pracą w dziedzinie historii ruchu niepodległościowego. Pisał wiele i niezmiernie ciekawie, wzbogacając naszą literaturę historyczną swymi cennymi pracami. **TOMASZ MICHALAK**, starzec prze-

szło 70-letni, również Proletarijczyk, więzień „Krestów” petersburskich i długoletni zesłaniec.

Obaj starszycy zajmowali skromniutkie mieszkanie przy ul. Leszno 53 przerobione ze składu węgla.

### JESZCZE JEDEN BOHATER REWOLUCJI 1905 R. W WIĘZIENIU

**Piotr Jagodziński**, sekretarz Stowarzyszenia byłych więźniów politycznych.

Jagodziński i jego żona mają jedną z najpiękniejszych kart w historii rewolucji 1905—6 roku i walki o niepodległość.

Tow. Jagodzińska, jako Owczarkówna, brała udział w zamachu na rosyjskiego generała - gubernatora Skałłona, na ul. Natolińskiej w Warszawie, w 1906 r. i skazana została na śmierć.

Skałłon zachował się podówczas jak dzentlema. Nie zatwierdził wyroku śmierci na kobietę; Jagodzińskiej zamieniono wyrok na bezterminowe więzienie; odsiedziała w Butyrkach w Moskwie ok. 10 lat.

Tow. Jagodziński zaś, jeden z pierwszych członków Organizacji Bojowej, miał wykonać zamach na pociąg,

wiozący Skałłona i Szacha perskiego. Do zamachu nie doszło, ponieważ bojowcom przegrodziły drogę gęste patrole kozaków. Podczas strzelaniny, która się wywiązała między bojowcami a kozakami, Jagodziński otrzymał ciężką ranę kulą karabinową w pierś. Ujęto go i umieszczono w szpitalu. Po wyleczeniu — odbył się sąd. *Jagodzińskiego skazano na śmierć.*

I znowu Skałłon, jak wynika z dokumentów, które znaleziono niedawno, — okazał się dzentlema. Nie zatwierdził wyroku — bo zamach planowany był na jego osobę, a Jagodziński był jeszcze niepełnoletni. Jagodziński przeszedł 10 lat odsiedziały w katordze.

Tow. Jagodziński w ruchu politycznym ostatnio bezpośrednio nie brał czynnego udziału. Był zarudniony w spółdzielczości.

Aresztowano również w Warszawie i okolicy tow. tow.:

**Marjana Synowieckiego**, redaktora odpow. „Pobudki” i „Chłopskiej Prawdy”.

**Eugenjusza Przetacznika**, sekretarza Zw. Zaw. Robot. Przem. Chemicznego.

**Zygmunta Raczyńskiego** z Jabłonny, członka OKR PPS Warszawa - Podmiejska.

**Józefa Białkowskiego** z Jeziorny, członka PPS.

**Witolda Purzyckiego** z Jabłonny, czł. PPS

**Dominika Trochimowicza**, czł. PPS. **Ewarysta Chrościńskiego**, długoletniego członka PPS i zasłużonego dla sprawy niepodległości działacza.

**Michała Skibę.**

W **TRZEBINI** aresztowano sekretarza komitetu P. P. S. tow. **Jana Dudziaka.**

W **Krakowie** została aresztowana, tow. **Helena Januszowa**, robotnica fabryki cygar. Tow. Januszowa stoi na czele krakowskiej organizacji zawodowej robotnic i robotników tytoniowych i jest znaną działaczką PPS.

### KONFISKATY

Wczoraj wieczorem wydaliliśmy dodatek nadzwyczajny o aresztowaniach. Dodatek ten uległ konfiskacie.

Uległo również konfiskacie pierwsze wydanie dzisiejszego „Robotnika”.

### Pozdrowienia socjalistów łotewskich dla P.P.S.

Centralny Komitet Łotewskiej Socjalnej Demokracji przesyła Polskiej Partii Socjalistycznej braterskie pozdrowienie i wyrazy serdecznej sympatii polskim socjalistom w ich ciężkiej walce z przemocą reakcji, która zagraża rozwojowi demokracji polskiej i klasie robotniczej. Łotewska Socjalna Demokracja głęboko współczuje waszej bohaterskiej walce.

Sekretarz Partii Ulpe.

### DAWNIJ A DZIŚ

„Niepodległość Polski, dając proletarijuszowi demokratyczny ustrój, usunie zarazem tamy i zapory, jakie zwykle rozwojowi cywilizacyjnemu podbitego narodu stawiały rządy zaborcze. Sprawa robotnicza stanie się jasną i zrozumiałą w najgłębszych kraju zakątkach. Dwa będą tylko obozy: jeden polskich robotników, drugi polskich posiadaczy. I jeżeli teraz szala zwycięstwa pod naciskiem rosyjskich bagnów i nahałek waha się jeszcze, to wtedy bez obcego wpływu przechylą się ona stanowczo na stronę robotników”.

Józef Piłsudski.

(„Robotnik”, num. 9 z r. 1895).

Słowo się rzekło, panie marszałku!









# Rzeczy ciekawe i aktualne

## FALA REWOLUCYJNA W AMERYCE POŁUDNIOWEJ DOTARŁA DO BRAZYLJI

### KAWA POWODEM REWOLUCJI

Od pewnego czasu coraz większe poacie Ameryki południowej zaczynają się pozbywać swoich „największych ludzi” w sposób zazwyczaj mało ceremonialny. Ostatnio ruch ten zaczyna ogarniać i Amerykę środkową. Panujące na wyspie Kuby ogólne niezadowolenie z rządów prezydenta Machady doprowadziło przed paru dniami do poważnych rozruchów przed pałacem prezydenckim w Hawanie (stolica Kuby). Wielka ilość słuchaczy uniwersytetu urządziła demonstrację przed pałacem, strzela-

jąc w powietrze z rewolwerów wśród okrzyków: „Precz z prezydentem Machadą!” Demonstranci usiłowali także wtargnąć do wnętrza pałacu, natknęli się wszakże na opór policji. Między policją a studentami wywiązała się walka. Dopiero po kilkugodzinnej wymianie strzałów udało się policji rozprzeszyć demonstrantów.

Prezydent Machado zapowiada, że „dla uniknięcia rozruchów” zawiesi wszystkie prawa konstytucyjne, aż do nowych wyborów, które mają się odbyć

w listopadzie. Naprzód ma być zawieszona wolność prasy, mowy i zgromadzeń. Jest jednak bardzo wątpliwe czy te „energiczne” środki zdołają zażegnać rozruchy.

Tymczasem fala rewolucyjna dotarła do Brazylii. Powstanie, które wybuchło w ubiegłym tygodniu w przeciągu kilku dni objęło cały olbrzymi kraj.

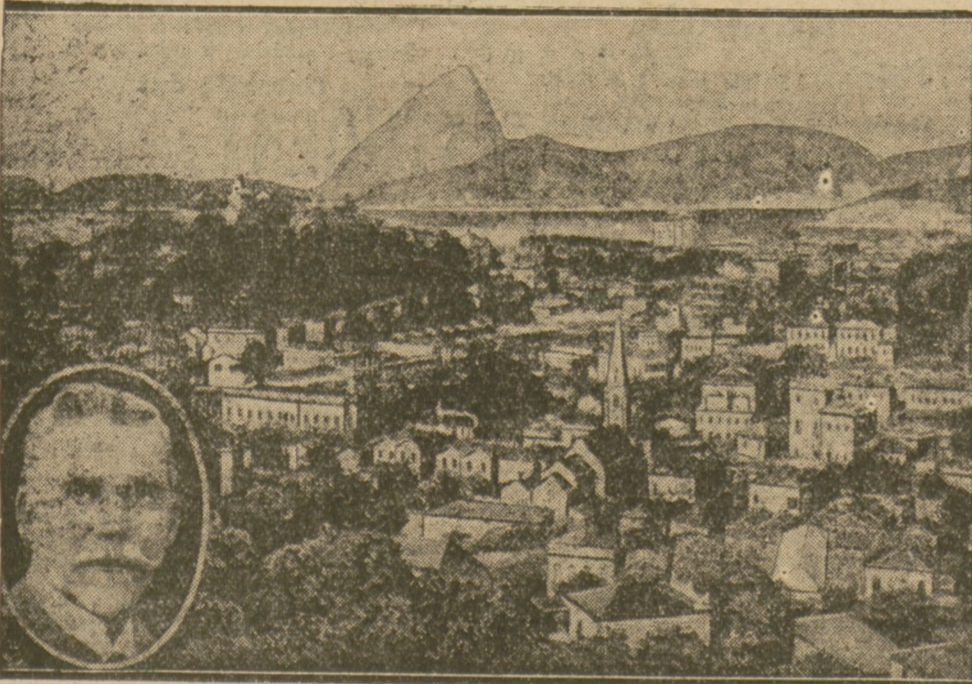
Powstanie opiera się na trzech ośrodkach: północy, centrum i południu kraju. Południowa armia rewolucyjna, uzbrojona bardzo starannie, rozpoczęła marsz zwycięski na Sao Paulo i Rio de Janeiro. Jednocześnie Rio de Janeiro zagrożone jest przez rewolucyjne oddziały centrum od północy. Tym obydwo armjom rząd przeciwstawił swoje wojska, wysyłając je na północ i na południe. **Bello Horizonte**, kwatery główna środkowej armii rewolucyjnej, była już wielokrotnie bombardowana przez rządowe samoloty. Na północy przy posuwaniu się naprzód armii rewolucyjnej doszło do potyczki pod miastem Bahia. Marynarka, wierna rządowi, została wysłana do północnych i do południowych portów. Ostatnie wiadomości o wierności marynarzy, są dość sprzeczne. Odnosi się wrażenie, że zwycięstwo rewolucji jest kwestią dni.

Jak przedtem w Chile, Argentynie i Ekwadorze, tak i obecna rewolucja w Brazylii ma tło gospodarcze. Wszystkie te kraje, żyjące głównie z wywozu środków żywności, mają z powodu przesilenia gospodarczego w krajach odbiorczych ograniczoną możliwość wywozu, wskutek czego ogromnie wzmożło się niezadowolenie.

Specjalnie Brazylija cierpi wskutek silnego spadku cen kawy, swego najważniejszego artykułu wywozowego. Plany zniszczenia starych zapasów, zmniejszenia powierzchni pod uprawę kawy i t. d. nie doprowadziły do celu, ceny dalej spadają. Plantatorzy przystąpili do redukcji robotników, wskutek czego silnie wzrosło bezrobocie. W dodatku wskutek ograniczonego przybytku obcych walut własna waluta upadła, powodując drożyznę.

Do tej głównej przyczyny przychodzą też inne, spowodowane grą polityczną między Stanami Zjednoczonymi a Anglią o uzyskanie większych wpływów dla obrócenia ich na zwiększenie swej ekspansji gospodarczej. Jeżeli się zwąży, że w republikach południowo-amerykańskich rewolucje są co kilka lat stałym zjawiskiem, nie należy się dziwić, że wpływy wewnętrzne i zewnętrzne złożyły się na obecny ruch, który po kolei obejmuje wszystkie tamtejsze państwa w ten sposób, że powodzenie rewolucji w jednym kraju daje podniecie do jej wybuchu w drugim.

Na naszych ilustracjach główne miasta Brazylii i obrazki z rewolucji.



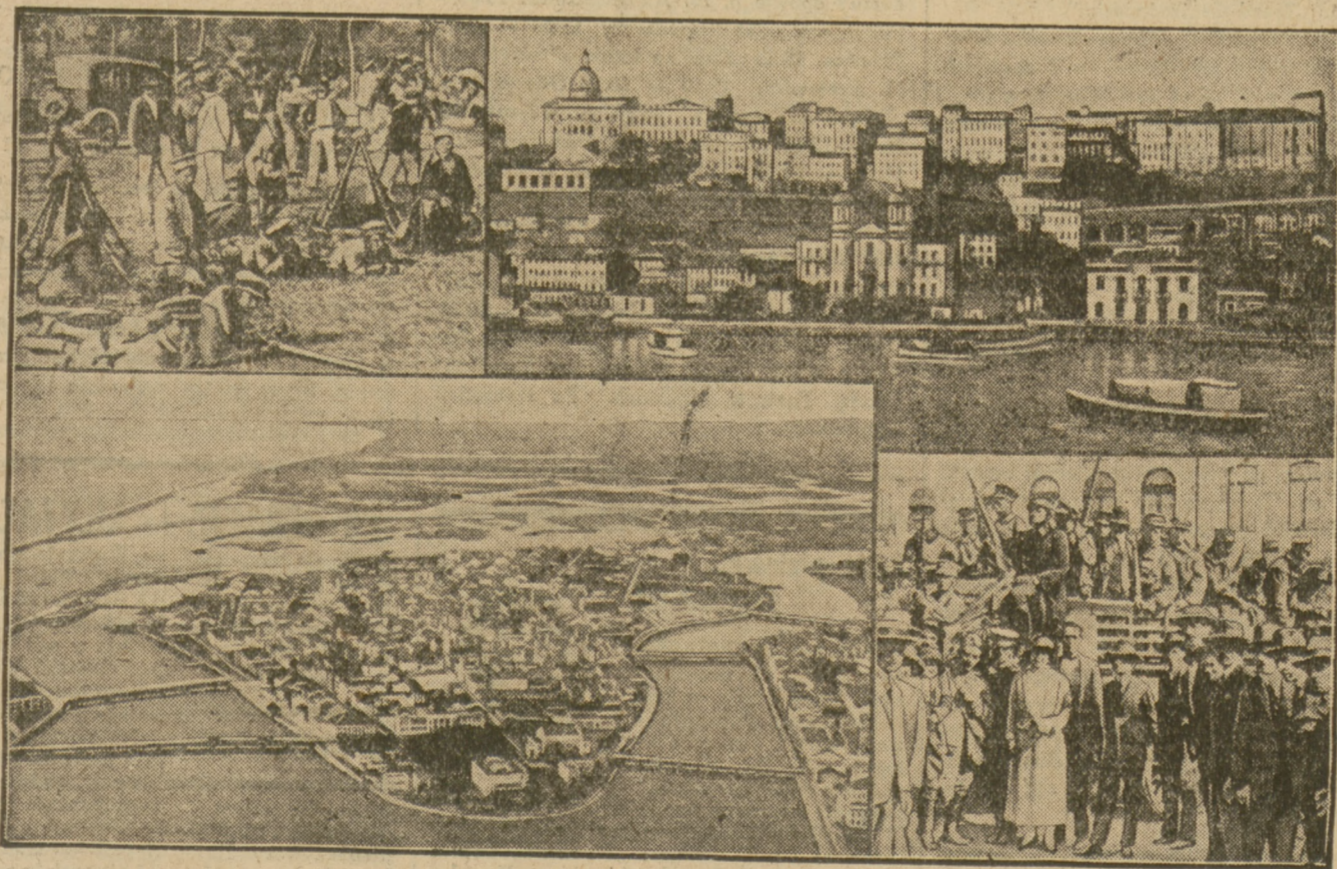
STOLICA BRAZYLJI RIO DE JANEIRO

Ogólny widok na miasto. W owalu dotychczasowy prezydent dr. Louiz Pereira. Krażą pogłoski, iż prezydent zgłasza swoje ustąpienie z zajmowanego stanowiska.



OGÓLNY WIDOK SAN PAULO,

które zostało ostatnio zdobyte przez rewolucjonistów. Posiadanie tego miasta ma decydujące znaczenie dla wyniku rewolucji.



OBRAZKI Z REWOLUCJI W BRAZYLJI.

Rewolucja w Brazylii objęła cały kraj. 8 października powstańcy zajęli trzecie z kolei większe miasto Bahia (u góry z prawej strony), a następnie Pernambuco (u dołu z lewej) po krwawej walce z wojskami rządowymi. U góry z lewej widzimy obóz wojsk rządowych, u dołu z prawej — zbuntowane wojska powstańcze w Rio de Janeiro.

**WARUNKI PRENUMERATY:** w Warszawie z odnoszeniem miesięcznie zł. 5.40, bez odnoszenia zł. 4.70, na prowincji miesięcznie zł. 5.40, zagranicą zł. 8.—. Za zmianę adresu 50 gr. **CENY OGŁOSZEŃ:** Za wiersz wysokości 1 milimetra w tekście gr. 50, zwyczajne gr. 20, komunikaty i nadesłane gr. 80, nekrologi do 60 mm. gr. 20, powyżej 60 mm. gr. 30, drobne za wyraz gr. 20. Poszukiwanie i zaofiarowanie pracy bezpłatnie. Ogłoszenia tabelaryczne o 50 proc. drożej. Układ ogłoszeń w tekście 5-szpaltowy, układ zwyczajnych — 10-szpaltowy. Za terminowy druk ogłoszeń Administracja nie odpowiada.

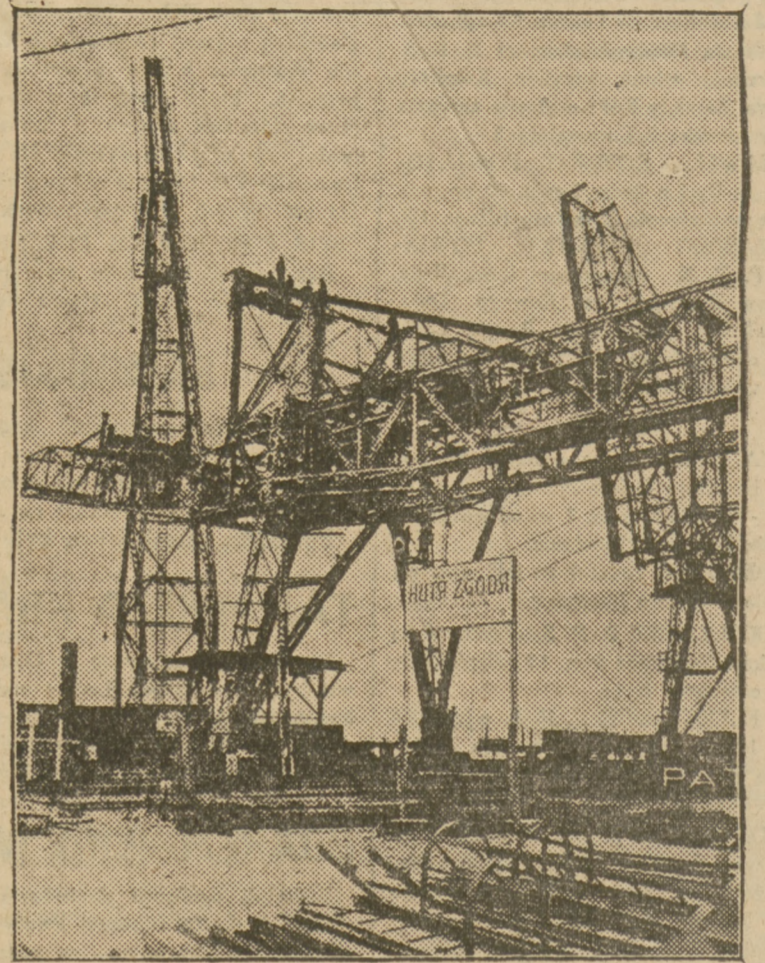
Redaktor Naczelny MIECZYSLAW NIEDZIAŁKOWSKI.

Redaktor odpowiedzialny STOJAN STEFANOWSKI.

Wydawca RADA NACZELNA P. P. S.

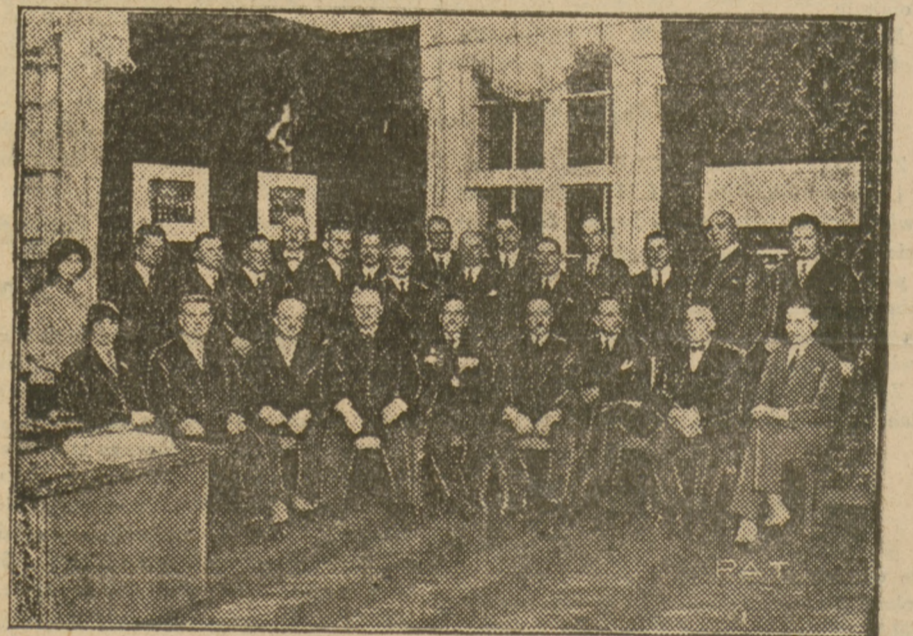
Odbito w druk. „Robotnika”. Waweczka 2

## NOWY DZWIG W PORCIE GDYŃSKIM



Nowy, mostowy dźwig o nośności siedmiu ton, ostatnio zmontowany przez hutę „Zgoda”, do ładowania rudy żelaznej, które importujemy ze Szwecji dla hut górnośląskich.

## KONGRES MIĘDZYN. TARGÓW W POZNANIU



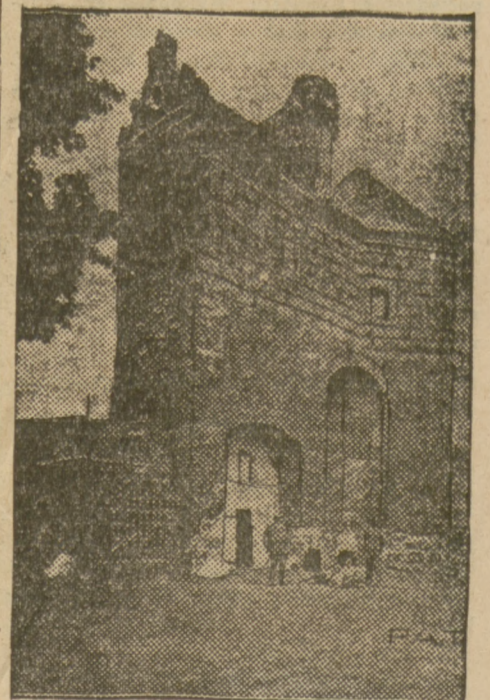
W Poznaniu został otwarty Kongres Targów Międzynarodowych. Na zdjęciu grupa uczestników Kongresu w prez ydentem miasta Poznania p. Ratajskim.

## GROBOWIEC CYCERONA ZOSTAŁ ODNALEZIONY

W pobliżu miasta Formia przy via Appia antica we Włoszech znajduje się olbrzymi grobowiec tradycyjnie uważany za grobowiec Cyncerona, w którym zostały pochowane zwłoki wielkiego mówcy podczas gdy głowa z językiem, przebitym sztyletem i prawa ręka były przewieszone do Rzymu na żądanie tryumwira Antonjusza. Niektórzy z historyków twierdzą, że zwłoki Cyncerona

zostały spalone, a popioły przewieszone do Zante, gdzie znajdowała się wówczas żona wielkiego mówcy. Jak wiadomo, Cynceron został zabity na via Appia antica 7 grudnia 43 roku przed Chrystusem przez centurjonów Lenjusza i Frenniusza. Grobowiec ten, należący do osób prywatnych, zostanie zakupiony przez rząd i odrestaurowany.

## OBRAZKI Z POLSKI



Stary zamek z XV wieku w Starej Kiszewie na Kaszubach. Zamek ten był ongiś rezydencją starostów kaszubskich

## 11.500 KILOMETRÓW NA SEKUNDĘ

Wedle doniesień wiedeńskich dzienników astronomowie z obserwatorium na Mount Wilson poddali badaniu grupę mgławic, znajdujących się w konstelacji Wielkiej Niedźwiedzicy a poruszających się z nadzwyczajną szybkością w kierunku od ziemi. Przy pomocy 100-calowego teleskopu, największego na świecie, udało się uzyskać, po 50 godzinach naświetlania, spektrum najjaśniejszej mgławicy tej grupy, podobne do spektrum słonecznego.

Ciemne linie Fraunhoferowskie są w spektrum tem przesunięte znacznie na stronie czerwonej, co uważane jest za dowód, że dany obiekt oddala się od ziemi. Gdyby obiekt zbliżał się ku ziemi, wówczas fale świetlne stałyby się krótsze, a tem samem i fioletowe. Po przeprowadzeniu dokładnych wymiarów stwierdzono, że przesunięcie linii Fraunhoferowskich odpowiada szybkości 11.500 kilometrów na sekundę. Z taką to szybkością oddala się wspomniana mgławica od ziemi.