

OPŁATA POCZTOWA UISZCZONA GOTÓWKĄ.

**NIECH ŻYJE RZĄD
ROBOTNICZY
I WŁOSCIANSKI**

REDAKCJA przyjmuje interesantów od 12 i pół do 2-jej po południu.

Za zwrot rękopisów Redakcja nie odpowiada

ADMINISTRACJA czynna od 9-5 bez przerwy, w soboty do 3 popoł.

KASA czynna od 12 do 2-jej

Cena numeru 10 groszy

ROBOTNIK

CENTRALNY P.P.S.
ORGAN

PROLETARIUSZE WSZYSTKICH KRAJÓW ŁĄCZCIE SIĘ!

Wydawca: Rada Naczelna P. P. S.

**NIECH ŻYJE
SOCJALIZM!**

WARSZAWA, UL. WARECKA NR. 7

REDAKCJA — tel. 5.06-70

DYREKCJA — 2.20-13

ADMINISTRACJA — 5.13-30

DRUKARNIA — 2.76-43

KONTO CZEKOWE W P.K.O. 175

Pocztowe Przekazy Rozrachunkowe

Urząd Pocztowy Warszawa i Kartoteka N. 117

Cena numeru 10 groszy

Warunki prenumeraty: w Warszawie z odnośnikiem miesięcznie zł. 2.50, bez odnośnika zł. 2.20 na prowincji miesięcznie zł. 2.50, zagranicą zł. 5.60. Za zmianę adresu 50 gr.
Oddziały: „NAPRZÓD” Kraków, ul. Św. Tomasza 11-a „GAZETA ROBOTNICZA” Katowice, ul. Teatralna 12. „ŁODZIANIN” Łódź, Al. Kościuszki 29. „ROBOTNIK PIOTRKOWSKI” Piotrków Tryb. ul. Piłsudskiego 64
„ROBOTNIK RADOMSKI” Radom, ul. Kelles-Krauz 1. „ROBOTNIK POZNAŃSKO-POMORSKI” Poznań, ul. Stroma 24
Ceny ogłoszeń: Za wiersz wysokości 1 milimetra w tekście gr. 50, zwyczajnie 40, nekrologi do 60 mm. gr. 20, powyżej 60 mm. gr. 30, drobne za wyraz 20 gr. Poszukiwanie i zaofiarowanie pracy bezpłatnie
Ogłoszenia tabelaryczne o 50 proc. drożej. Układ ogłoszeń tekstowych i zwyczajnych 6-szpaltowy. Za treść ogłoszeń Redakcja nie odpowiada

W przededniu wojny Chin z Japonią?

Powszechna mobilizacja w Chinach

Japonia grozi okupacją całych północnych Chin

Agencja Domei donosi z Nankinu, iż Rząd nankijski ogłosił rozkaz powszechnej mobilizacji. Wydanie rozkazu poprzedziła całonocna konferencja centralnej komisji wojskowej.

Korespondent „Niczi - Niczi - Simbun” donosi z Szanghaju, iż zasadnicze rozstrzygnięcie zagadnienia północno - chińskiego w związku z incydentem pod Łuku - Cziao wydaje się niemożliwe w drodze dyplomatycznej. Należy bowiem wziąć pod uwagę, iż fala agitacji przeciwjapońskiej w Chinach rosła się do rozmiarów bardzo niepokojących.

JAPONIA CHCE UTWORZYĆ NOWĄ MANDZURJĘ W CHINACH PÓLNOCNICH.

W kołach miarodajnych oświadczają, iż Rząd japoński postanowił podjąć akcję wojskową na wielką skalę w Chinach Północnych. W akcji tej miało by wziąć udział kilka dywizji, specjalnie wysłanych z Japonii. Wydaje się rzeczą bardzo prawdopodobną, iż Japonia starać się będzie przeciwdziałać coraz bardziej wzrastającemu wpływowi Rządu nankijskiego na Chiny północne, aby wreszcie narzucić tej części Chin, odosobnioną od reszty kraju, „współpracę gospodarczą”, która służyć będzie interesom japońskim.

NOWE WALKI POD PEKINEM.

Agencja Domei donosi o nowych starciach oddziałów chińskich i japońskich w okręgu Pekinu. Przez całą noc z niedzieli na poniedziałek oraz w poniedziałek rano słychać było w Pekinie strzelanie na przedmieściach.

Pierwsze starcie pod Pekinem nastąpiło w poniedziałek o godz.

11 według czasu miejscowego — gdy 500 żołnierzy japońskich, którym towarzyszyły czołgi i samoloty pancerne, natknęło się na wojska chińskie na linii kolejowej Pekin - Feng - Tai. Walka szybko przeniosła się w stronę Pekinu, docierając do mostu w pobliżu południowej bramy miasta, wojska chińskie pospieszyły ze wszystkich stron miasta, celem wzmocnienia straży u południowej bramy. Ruch w południowej części miasta został przerwany i ludność pozostaje w swych mieszkaniach. Walka zakończyła się o godz. 12 min. 45, gdy japończycy cofnęli się w kierunku Feng-Tai.

Z Tsientsinu donoszą o koncentracji lotnictwa chińskiego na linii kolejowej Pekin-Hankan.

JAPONIA OKUPUJE STACJE KOLEJOWE W PÓLNOCNICH CHINACH.

Wojska japońskie zajęły wszystkie stacje pomiędzy Szanghaj - Kuan, a Tientsinem w celu ułatwienia przewozu posiłków armii kwantuńskiej, z której 3.000 ludzi przejechało rano przez Szanghaj-Kuan. Oddziały te zaczęły przybywać do Tientsinu w godzinach popołudniowych z dużym materiałem wojennym, poprzedzane pociągami pancernymi. W Tientsinie wylądowało też 28 samolotów myśliwskich i bombardowych.

JAPŃSKIE OKRĘTY WOJENNE NA WODACH CHIŃSKICH.

Kilka japońskich okrętów wojennych, stacjonowanych na Formozie, otrzymało polecenie udania się do portów Chin południowych dla ochrony przeciwko agitacji antyjapońskiej. Dwa z tych okrętów już przybyły do Amoy, jeden do Swatou, jeden do Fuzhou, gdyż w trzech tych portach nastroje antyjapońskie są silne.

SYTUACJA JEST NIEZWYKLE POWAŻNA.

Zdaniem ambasady chińskiej w Londynie, położenie w Chinach północnych jest niezwykle poważne. W działalności obecnej Japończyków ambasada widzi próbę uczynienia z Chin Północnych drugiej Mandzurii. Chiny pragną gorąco zlikwidować obecne incydenty, jednakże zdecydowane są w razie potrzeby, stawić za wszelką cenę opór nowemu najazdowi na swe terytorium. Według infor-

macyj ambasady, w Weng - Tai znajduje się już 20 tysięcy żołnierzy japońskich, a wysłano już z Japonii 5-tą dywizję, 10-ta zaś dywizja mobilizuje się.

Agencja Reutersa donosi ze źródeł chińskich, że 5 japońskich samolotów bombardowało oddziały chińskie w okolicy miejscowości Nan-Nan. Jest to pierwszy wypadek od chwili rozpoczęcia obecnych kroków nieprzyjacielskich, wkroczenia do akcji japońskich sił lotniczych.

Na kongresie w Marsylii

Na nocnym posiedzeniu kongresu francuskiej partii socjalistycznej w Marsylii, przemawiało jeszcze kilku mówców, m. in. sekretarz generalny partii i minister stanu Paul Faure, który oświadczył, że ministrowie socjaliści nie wahałoby się ustąpić z Rządu, gdyby nie uzyskali na kongresie dostatecznej większości. Mówca wystąpił ostro przeciwko wszelkiej niejasności, oświadczając m. in.: powiedzcie nam szczerze — pozostaniecie w Rządzie, albo ustąpicie. Ale jeżeli pozostaniecie, to jako uczciwi ludzie i lojalni współpracownicy a nie po to, by stłopować Rząd, do którego wesłmiśmy za waszą zgodą. Dalej Faure wystąpił przeciwko niektórym skrajnym federacjom partii, prowadzącym od roku propagan-

dę, szkodzącą Frontowi Ludowemu, i zakończył swą mowę apelem do jedności partii.

SKŁAD KONGRESU

W Kongresie Marsylijskim Francuskiej Partii Socjalistycznej bierze udział 550 delegatów, reprezentujących 5.220 mandatów, oraz 90 organizacji okręgowych. Ogólna liczba organizacji okręgowych (departamentalnych) naszej Partii francuskiej wynosi 36.

Ze sprawozdania na Kongres wynika, że Sekretariat Generalny Partii otrzymuje miesięcznie 75 tysięcy zł. ze składek partyjnych, jako 10 proc. składek okręgowych (departamentalnych). Ogółem więc Partia otrzymuje miesięcznie od członków 750.000 zł.

Lot przez Biegun

z Moskwy do San Francisco

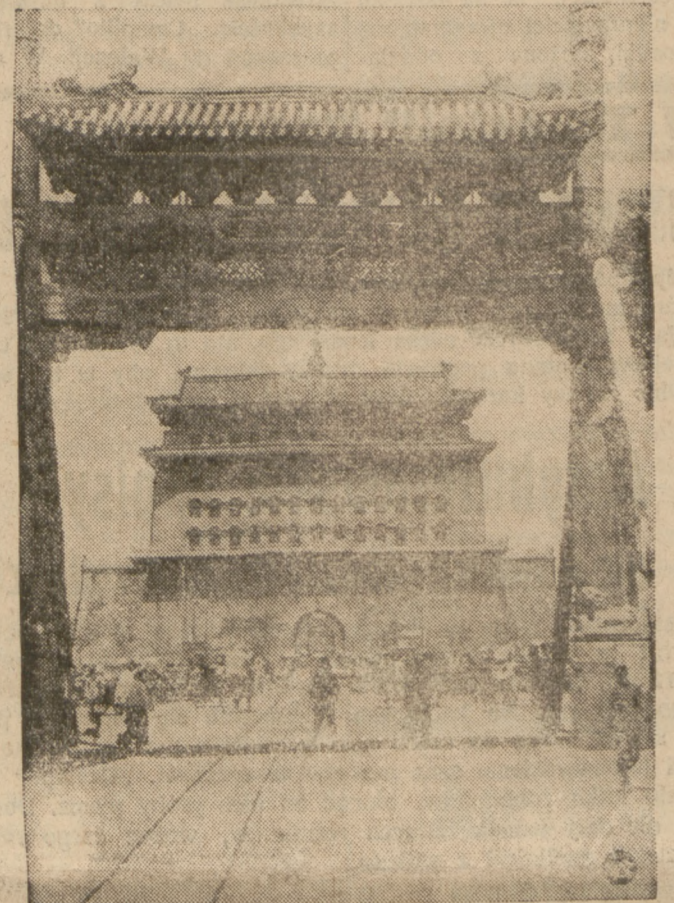
Samolot sowiecki, który odleciał w poniedziałek nad ranem do

San Francisco przez biegun, jest tego samego typu, co samolot, którym niedawno trzej lotnicy przebyli przestrzeń Moskwa — Biegun północny — Vancouver. Próba przelotu Moskwa — San Francisco wówczas nie udała się z powodu zabłądzenia u wybrzeży amerykańskich. Załoga samolotu składa się z dwóch znanych lotników Gromowa i Jurmaszewa oraz mechanika Danilina. Lotnicy zabrali ze sobą żywność na 45 dni.

We wtorek o godz. 3 min. 14 nad ranem lotnicy sowieccy nadali wiadomość, że zbliżają się do biegunu północnego, lecąc na wysokości 2.700 mtr. i z szybkością 160 klm. Temperatura wynosiła wówczas 8 st. poniżej zera.

Urząd komunikacyjny armii amerykańskiej podaje, że samolot sowiecki „Ant-25” przeleciał nad biegunem we wtorek rano w czasie burzy śnieżnej, która zmusiła go do zbożenia z drogi w poszukiwaniu lepszych warunków atmosferycznych.

Z terenu walk japońsko-chińskich



Brama pod Pekinem, gdzie doszło do krwawych walk japońsko - chińskich.

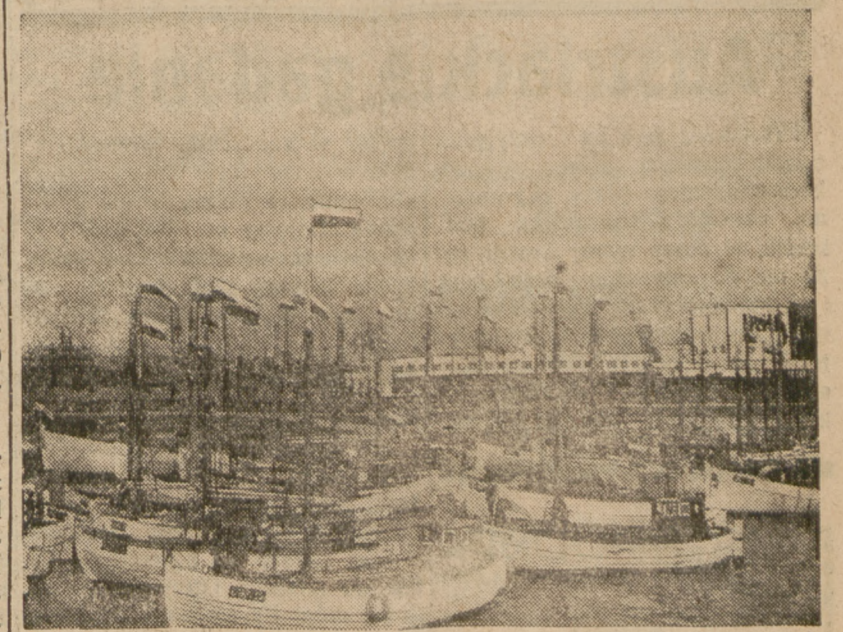
Kontrola została zawieszona ale granica jest w dalszym ciągu zamknięta

Wczoraj w południe zawieszona została działalność kontroli międzynarodowej na granicy francusko - hiszpańskiej. Granica pozostaje jednak nadal zamknięta zgodnie z przyjętymi przez Francję zobowiązaniami w dziedzinie nieinterwencji.

Van Zeeland podał się do dymisji ale dymisja nie została przyjęta

Van Zeeland wręczył wczoraj królowi prośbę o dymisję gabinetu. Król jednak stwierdził, iż w obecnych warunkach nie może jej przyjąć. W ten sposób nastąpi tylko zmiana na stanowisku ministra sprawiedliwości.

Flota rybacka w Gdyni



Nasze zdjęcie przedstawia polską flotyllę rybacką w porcie gdyńskim. Na łodziach z okazji Święta Morza wywieszono flagi o barwach narodowych.

Barykady w Szanghaju



W związku z naprężoną sytuacją chińsko - japońską władze chińskie nakazały wnieść barykady z worków z piaskiem w dzielnicy Czapei w Szanghaju, zwłaszcza dookoła dworca północnego. Dla ułatwienia ruchu wojsk chińskich przewóz towarów kolejami do Chin północnych ma być ograniczony lub nawet zawieszony. Na naszym zdjęciu ogólny widok portu w Szanghaju.

