

Semi-
narium
Histo-
ricum

11283
1



BIBLIOTHECA
UNIV. JAGELL.
CRACOVENSIS

588975

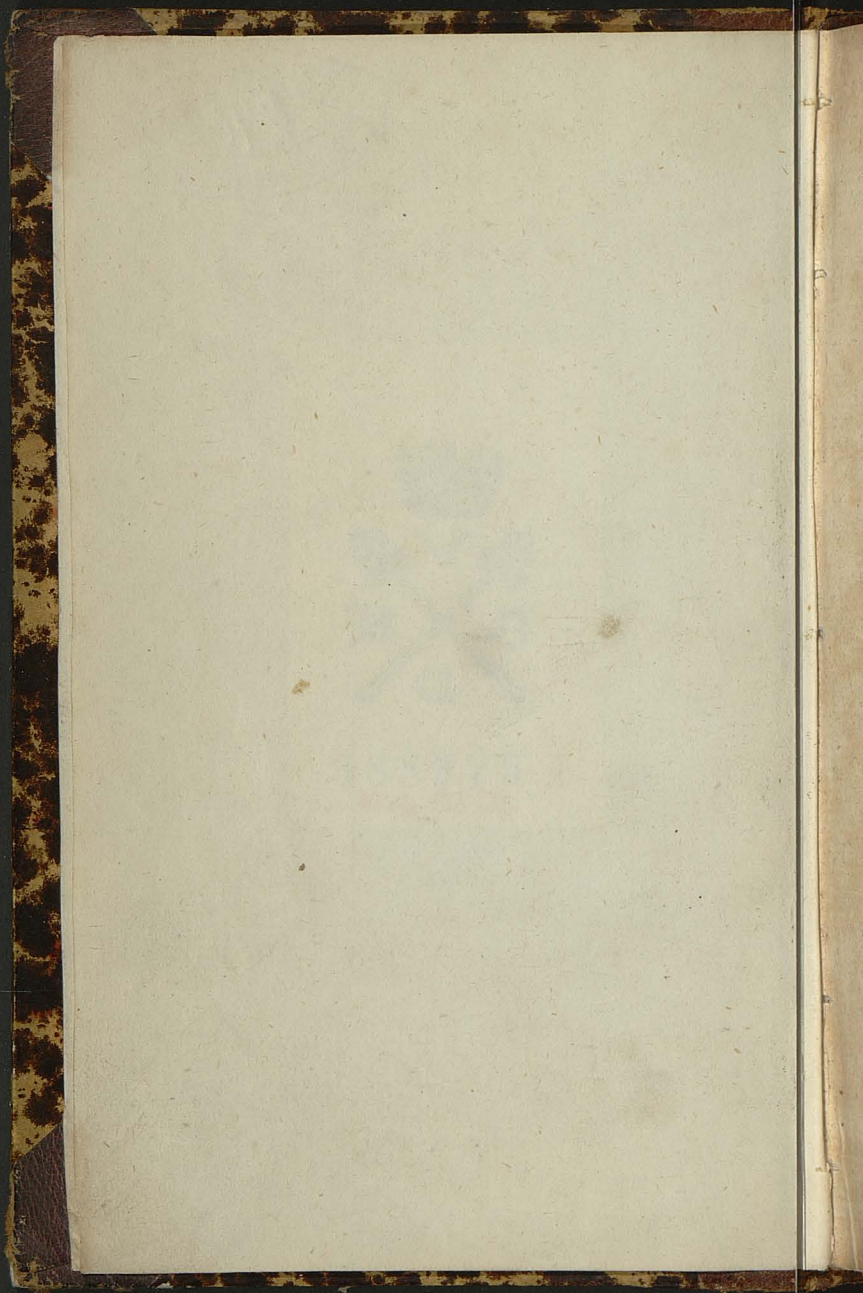
Mag. St. Dr.

I



588975 I
Mag. St. Dr.

Z księgozbioru
№ 2402
Stanisława Zielińskiego



USTAWY
POWSZECHNE

DLA

DOBR MOICH
RZĄDZCOW.

Podług Exemplaſza drukowanego przeſzłego roku
w Siemiatyczach za rozkazem J. O. Xiężny
JABŁONOWSKIEY, Woiewodziny
Braclawſkiey.

T O M IV.



w WARSZAWIE 1787.

Nakładem i Drukiem MICHAŁA GRÖLLA,
Księgacza Nadwornego J. K. Mci.

STHECA
LIBRARY
MICHIGAN


588975-1/4



REIESTR MATERYI

W KSIĄZCE DOZORCY FABRYK

ZNAJDUIĄCEY SIĘ.



	<i>karta</i>
P owinności dla Dozorcy fabryk - - -	5
Inwentarz magazynu Fabrycznego	<i>dalej.</i>
Percepta y expens z magazynu fabrycznego	9
Proby wzięte z funta żelaza - - -	<i>tamże</i>
O rzemieślnikach - - -	<i>tamże</i>
O percepcie pieniężney y expensie - - -	<i>tamże</i>
O dozorze parobkow fabrycznych - - -	10
O robotach codziennych - - -	12
O dozorze tartaku - - -	13

R E I E S T R O

karta.

o grubości belek z proporcji Architek- tury powziętey - - -	13
O wypaleniu cegły - - -	17
O dozorze pieca wapiennego - - -	21
O naturze wapna - - -	22





POWINNOŚCI

DLA

DOZORCY FABRYK.



Funkcya ta rowney wierności y pilności potrzebuie, iak y wszystkie inne, bo uszkodzenie w intratach w wielorakich sposobach tyle przynieść może, ile wszystkie gdy są niedbałe administrowane, a czasem y nierownie więcey, grzebiąc niezdatnie koszt, a przy tym częstokroć gotując grob dla ludzi lub bydła, przez nietrwałość zro-

bioney budowy, niestarownie albo nieumiejętnie postawioney, lub też przez zażycie złych do niey nie wczas sprowadzonych, y źle przyzposobionych materyałow, jako więc doskonała rzeczy znajomość jest najpierwszą powinnością rządzców czym dysponujących, tak nabycie oney jest obowiązkiem naypryncypalnieyszym Fabrycznego, ażeby mógł to, co mieć sobie będzie rozkazano, doskonale y życzliwie dopełniać sam, nie spuszczać się na Rzemieślników, których gatunek rzadko kiedy pocziwych okazuje ludzi.

Dozor roboty dzienney pilnie ma być sprawowany, ażeby nikt czasu w robocie próżnym staniem albo inną zabawą nie mitręzył, żeby powinną robotę podług wymiaru odrobił, y tak iey zadosyć uczynił, ażeby iey poprawiać, albo cale przerabiać nazajutrz nie trzeba było. Taż pilność być ma zachowana, y dla przyjeżdżającej do roboty pańszczyzny, która rzecz każdą zrobić powinna podług ustaw swoich y wymiaru, a za każdy raz przywiezionego piasku, drzewa, cegły, brać od Fabrycznego bilet, poki liku obrocnia powinnych razow nie dopełni, te zaś gdy uści w robocie swoiey, ma być puszczony

zaraz włościanin do domu, choćby skończył zaraz po południu, do żadney dalszey powinności nad ustawę nie pociągając go.

Magazyn swoy w doskonałym ma trzymać porządku, którego inwentarz dokładnie mając spisany, podług formy Tabelli pod liczbą 54. zostający, utrzymywać go będzie zawsze w regularnym ułożeniu, gatunkami każdą rzecz złożoną mając, wpisując pod datami wchodzącą do siebie perceptę, y nic nie wydając, tylko za memi asygnacyami, które w książkę zapisane także zaraz być mają.

Na raportach bywać punktualnie Fabryczny powinien, dla odebrania powracających do siebie wydanych tygodniowych biletów pańszczyźnie, o potrzebie oney (jeżeli ją widzi) na przyszły opowie tydzień, y co będzie miał sobie z niey udzielonego z ksiąg Administratorских wynotuie, ażeby wiedział zkąd, y wiele każdego dnia ma się iey spodziewać, y za iey uchybieniem którego winić Administratora na raporcie tygodniowym.

Bilety swoje w liku zawsze 200. mieć pod zamknięciem swoim powinien, y tyle ich

tylko z sobą brać na fabrykę idąc, ile dnia którego pańszczyzny mieć się z kąd spodziewa.

Na roboty odemnie dysponowane wydając materyał stolarzom, cieślom, kowalom, ślusarzom, y innym w skarbie robiącym rzemieślnikom, żadney rzeczy bez wymiaru doskonałego z abrysu wziętego dać nie powinien, ani kowalom, ślusarzom, żelaza dawać y odbierać bez wagi, y próby pierwej przy sobie wziętey wiele na jaką rzecz wychodzić go ma, od funta kaźdey roboty po 3. grosze płacąc. Expens więc caley percepty swoiey zapisując tak regularnie, ażeby nietylko wyrażony w rejestrach był wydatek iakiey rzeczy, ale oraz na co wydana była, y wiele na to wyszło, podobney rejestraty forny dać się na Tabelli pod liczbą 55. Próby zaś wzięte zapisywane być o-fobno mają, sposobem Tabelli pod liczbą 56. wyrażoną, ażeby gdy się o wielość czego spytam, ukazana być mi mogła zaraz. Podobny porządek nietylko do doskonałego sprawowania funkcyi jest koniecznie należący, ale ieszcze y potrzebny do wiadomości wczesney, wiele czego przygotować będzie należało do iakiey wyznaczoney w skarbie roboty.

Rzemieslnik każdy ma daną sobie mieć książeczkę, w której nayprzod kontrakt jego zapisany być mu ma, a potym y zapłata pod datami wyrażona, iaką y kiedy wybierał, zgubienie zaś iey przez rzemieślnika, traci mu prawo upomnienia się o swoją należytość, kontrakt zaś na drugą przepisany rękę, w Archiwum Ekonomicznym złożony być powinien.

Pieniężna percepta y expens regularne także pod datami ma swoje mieć zapisywanie od Fabrycznego, a żadnemu rzemieślnikowi wypłacać pierwey nie ma, poki robotą w skarbie iey nie zarobi, gdyby zaś na której uskutkowanie przydłuższego czasu trzeba było, przez którą koniecznie rzemieślnik do życia swego potrzebowałby pieniędzy, na ten czas pomiarkowawszy iak długo robić ją może, tygodniami Fabryczny wypłacać mu należące pieniądze będzie, pilnując zawsze, ażeby codzienne roboty jego pomnożenie skarb zabezpieczało, o niezawodności pieneżnego wydatku. Gdyby zaś przez nadebrane pieniądze, lub przez złą od rzemieślnika, a wypłaconą już robotę skarb kiedy miał szkodować, w odpowiedzi będzie z własnych zasług Fabryczny, który za to płaconym zosta-

ie, ażeby był pilnym krzywdy skarbowey
wszędzie strożem.

O parobkach y koniach do fabryk służą-
cych pilny dozór mieć Fabryczny będzie,
tak o ich wygodzie, iako y o ich regular-
ności roboty, a nayprzed latem parobkow
wzbudziwszy o godzinie 3ciey, a zimą o 4tey,
po porannych z niemi odmowionych pacie-
rzach, konie ochędożyć każe, nakarmić y na-
poić, które nim ziedzą, każe zamieść parob-
kom słaynię, wozy nasmarować sanyim się
ochędożnie ubrać y wyieżdżać z niemi na fa-
brykę o godzinie 4tey latem, a zimą o 5tey;
latem więc od godziny 4ty do godziny 9ty
z rana, a po obiedzie od godziny 4ty do 8.
a zimą zrana od 5tey do godziny 11, a po po-
łudniu od 1. do 5tey pracować niemi każe, to
jest: latem y zimą po 9. godzin na dzień ca-
ły, w letni zaś czas w godziny koniom do
spoczynku wyznaczone, gdy ich parobcy
odprowadzą rano, w południe, y w wieczor,
zaraz płachtą zetrzeć z nich pot y proch po-
winni, dać im iść y pić, y spokojnie w słay-
ni lub w cieniu spoczywać pozwolić, do go-
dzin do pracy im wyrnaczonych, sami zaś o-
przątnowfszy konie y śniadanie ziadłszy, do
roboty iść mają tey, która im będzie wyzna-

czona, to jest: albo na pomoc cieślom, grabarzom, mularzom, lub też na inney iakiey usługi sprawowanie, a od godziny 11. do 1. po południu znowu wypocznienie mając sobie pozwolone, pōwracać do swoich robot mają, y poty te wykonywać, poki czas zaprężenia znowu koni nie nastąpi. Powrociwszy zaś już w wieczor z roboty po nakarmieniu, iak się wyżej rzekło, koni, wozy sam Fabryczny opatrzy, y co się znajdzie zepsutego, zaraz naprawić każe, ażeby nie rannego nie mitrężyło roboty czasu do wyścia, a po pacierzach z niemi odmówionych wieczornych firzedz będzie, ażeby żaden parobek nocy w karczmie na hultajstwie nie trawił, ale żeby wszyscy przy koniach nieodstępniemi przez całą noc byli, a o przestępnym ma zaraz donosić zwierzchności, nie stawiając się sam w odpowiedzi skarbowi.

Ciężar na 4. konie zawsze proporcjonalny być ma włożony, cegieł 200. zdaie się być lekkim ciężarem dla 4. koni, gdyż 400. cegieł 1500. funtow ważą powszechnie, co jest wymierzonym ciężarem na 4. konie licząc cegłę jednę po 4 funty.

Zimą parobcy wieczorow na prożnowaniu trawić nie mają, ale przy świetle lampy.

albo siana porcyę wiązać, albo sieczkę rznąć, albo koszyki pleść, lub koło wozow, szley, powrozow, oprawkę czynić, czego wszystkim nieodstępny być Fabryczny strożem, iako zwierzchność do porządku każdy rzeczy zawsze y wszędzie potrzebna.

Koni fabrycznych nikt używać na żadną potrzebę mocy nie ma, a dowiedzione w tey mierze Fabrycznego przestępstwo, albo dobrowolność, ukarane zostanie.

W czas ślotny koni do fabryk zażywać nie należy, bo się ściągają, y z łatwością przecierają, co ich czyni niezdolnemi na długi czas do dalszey pracy y usługi.

Lulek kurzyć parobkom pozwalać nigdy nie będzie, dla zapuszczenia strzeż Boże gdzie ognia, czego pierwszym Fabryczny stawać się powinien przykładem.

Utrzymywanie w porządku wozow, fani, kar, taczek, zatoczenie onych codziennie w wieczor pod szopę, ażeby na ślocie y rosie nie stały, szpadle, siekiery, rydle, naczynie mularskie, po robotach porządnie zebranie, y na miejscu powinnym od każdego maystra zło-

żenie, jest powinnością dopatrzeć Fabrycznego, a ktoby tego czynić opuścił, za każdy raz po srebrnym groszu ma być mu wytrącono z dni jego zarobnych, dla tego nikogo z fabryki puścić Fabryczny nie powinien, poty, poki każdey rzeczy porządnie zniesionej nie obaczy.

Ze szkodą wielką byłoby skarbu, gdyby za pomocników przyjmowane od Fabrycznego były dzieci, na nic do dobrej y ciągłej roboty nie zdadne, za którą zawsze w odpowiadzi będzie Fabryczny skarbowi.

Białogłowy do żadney nigdy roboty przy fabryce być użyte nie powinny, y te nawet, które ieść przynoszą, bawić nie dłużej mają, tylko poty, poki rzemieślnicy nie ziedzą, co pilney także exekucyi zaleca się Fabrycznego.

Raporty codzienne być mi mają podawane w wieczor roboty parobków, y każdego rzemieślnika, z wyrażeniem wiele co y gdzie zrobili, podobnych raportow forma daie się na Tabelli pod liczbą 57.

Tartak że pod dozorem także zostaje Fabrycznego, więc co piątek iedździć powinien dla jego obrachowania, wiele kłód którego

dnia tarł, co wytarł, y czy podług liczby sztuk w stawie wyrażoney, iako iest na Tabelli pod liczbą 58. y 59. a policzywszy tak zrobioną robotę, iako y zostające ieszcze do tarcia kłody, w regestr zapisze, y do podpisu mego na lessyi poda, a perceptę tarcic, balow, łat, opołkow, w regestr swoy mieć będzie zapisany od Pana Gubernatora na tygodniowey lessyi.

Wywóz kłód zimną iaki będzie, na tyle zaświadczenie swoje da Fabryczny Oberstraznikowi, który wzajemnie do percepty iego swoią ręką te wpisze.

Belek grubość z proporcji Architektury powzięta, według szerokości domu y onego długości, że powszechnie zostaje nie znaioma, dla tego na Tabelli pod liczbą 60. ią łączę, bez czego ani dach trwały, ani budynek mocny być nigdy nie może.

Tych rzemieślnikow którzy za dzienne swoje biorą roboty zapłatę, dozor nayspilniejszy być ma, ażeby przez niedbalstwo Fabrycznego, dzień nieużytecznie y na samym balamuceniu spędzony, z krzywdą skarbu darmo płacony nie został. Z tych liku są pryncypalnie mularze y ich pomocnicy wiel.

kiey życzliwey attencyi Fabrycznego potrze-
buiący, każdy z nich w cudzych kraiach do-
bry mayster wyrabia 1134. cegieł, co czyni
muru połczwarta sążnia kwadratowego, na
grubość dwóch cegieł w szerokość kładzio-
nych, drugiey mniej zręczney podobnegoż
muru, 3. sążnie na dzień robi, albo 972.
cegły wyrobi, do każdych 300. cegieł po
korcu wapna potrzebując, nie wprzod tedy
płaceni zostawać powinni, aż tyle ich wy-
robią, dla czego każdemu maystrowi na
dzień po tyle zwiesć cegły należy, wiele wy-
robić ma, za co dopiero zapłatę roboty
dzienney wziąć powinien, do każdego may-
stra dodaie się pomocnik ieden, a gdy mate-
ryały są odległe, to po dwu mieć ich mają,
na sążeń zaś muru kwadratowego kubicznego
4600. cegieł się liczy.

Strycharz y cegielnia iest iednym z nay-
potrzebnieyszych attencyi Fabrycznego ce-
lem, bo od iego roboty zły lub dobrej, moe
cała murow zawisła, strycharz więc iest ie-
den ze wszytskich rzemieślnikow, który mo-
że nie zdatnym zrobić koszt naywiększy, y ie-
ieszcze okazyą wielorakiego niezczęścia, cze-
go żeby się uchronić, należy naypilniey do-
głądać roboty strycharza. Cegła gdyby by-

ła mocna y trwała, powinna być nayprzod do niey glina w swoim gatunku dobrze y wiadomie wybrana, tłusta y marglu w sobie nie mająca, co chcąc tym lepiej poznać serwaferową wodą, probują ją tym sposobem, iak się u mnie praktykuie. Glina choćby naylepsza była, gdy nie uleżała, gdy mrozem zwarzona nie została, słabą zawsze robić będzie cegłę, dla tego czas iey kopania iest Styczeń y Luty, w których miesiącach przygotować należy na całą letnią robotę. Stopa kubiczna gliny daje 18 cegieł y ćwierć, z formy tey, iaka iest w skarbie, do której wielości przylewa się puł stopy kubiczney wody, a do sążnia ziemi, 31 stop kubicznych piasku wysypuie się, te porcye wszystkie, każdy dobry rzemieślnik wiedzieć koniecznie powinien, bo bez tego nic nigdy dobrze y doskonale umieć y zrobić nie potrafi, raz więc wymierzywszy wiele do pewney porcy gliny, przylać y wysypać czego należy, raz wraz dobrze robić będzie, y przypadkowi nic nie podda. Fabrycznemu też także ta wiadomość iest koniecznie potrzebna, dla rozeznania umiejętności strycharza, y nauczenia iego, gdy postrzeże defekt y nieregularność w robocie iego,
zawsze

311. 199.
 zawsze niemal wszędzie pospolity w naszym kraju, gdy umiętności rzemieślni w prostych ludziach są bez innej żadnej nauki, tylko przez sukcesywną spadkową dzieci po oycu szczególnie nabyte, te więc robot niedostateczność dźwignąć koniecznie Fabryczny powinien, a każdej rzeczy mając znościomość, zabezpieczać skarbowi pewność swego dozoru.

Wypalenie cegły jest także niemniejszą strycharza umiętnością, w której postrzeższy Fabryczny w pierwszym wypaleniu pieca defekt, dalszy zaraz zabronić roboty powinien strycharzowi, y zaraz donieść o tym skarbowi, zapobiegając dalszy szkody jego, przez stratę gliny dobrze uprawney, drew źle spalonych, y w czasie roboty nie trwałey murów kosztownych.

W cudzych krajach ieden strycharz 8 tysięcy a najmniej 7 tysięcy za godzin w dniu 13 wybić potrafi, a 13 ludzi w cegielni za 16 dni pięćkroćstotysięcy wybiitą cegły. Ten przykład mało co tu służyć może, gdzie w strycharzach niemasz chęci zebrania uczciwego dla żony y dzieci majątku, tylko zarobienia sobie kilka groszy na wódkę ce-

dziennie, w której topi pamięć ofierocenia
 żonę y dzieci, y ich rostawienia w ubo-
 stwie przy wyżebranym chlebie, takowy
 więc oyciec czy wart jest tego imienia, la-
 two każdy wnieść sobie może.

Cegły wielkość ma być długości calow
 13. szerokości calow 8. grubości calow 4.

Dachowka wielka ma mieć długości ca-
 low 12. szerokości calow 9.

Dachowka mała ma mieć długości calow
 10. szerokości calow 7.

Cegła na kominy ma być długości calow
 8. szerokości calow 4. a grubości calow 2.
 ta zaś ma być na tę potrzebę zawsze nie pa-
 lona zażywana.

Cegła na posadkę ma mieć 10 calow dłu-
 gości, 5. calow szerokości, a półtrzecia ca-
 la grubości, więc iey 90. sztuk płasko ukła-
 danyeh sążeń zajmnie, a na kant zaś gdy
 zostanie kładziona, 180 sztuk potrzeba.

Do zwyczajnych izb kwadratowa na po-
 sadkę robi się cegła po 6. 8. lub 9. cali, dru-

gą robią iefzcze mocnieyfzą po 8. 6. lub 4. cale w kofłkę, rowny rozmiar mającą. Rzymianie używali na ciągłego muru wyrobienie trzyciąngularney cegły, po 12 calow z każdego boku mającey, a półtora cała grubości, każdy więc wnieść może, że te mury nie równietwałość więkfszą miały przez ich związanie.

Robota zimną dachowki być ma powfzechną ftrycharza, bo w izbie ciepłej fiedząc, ma do tego całą fposobność, czego dopatrzeć kakże Fabryczny powinien.

Do 100. tyfięcy cegły 18. fążni dREW wychodzić powinno, które zwiezione zimną być mają na trzech piecow wypalenie, y złożone w szopie pod kluczem Fabrycznego do czafu roboty iefienney.

Cegły robienie cale lato zaprzatać ftrycharza ma, a w pogodne czasy ją robią; 12. godzin iefť dostateczne do iey wyfchnięcia po wybiciu iey z formy. Jeżeliby zaś zbyt palące fłońce dnia którego było, na ten czas wykładać ją na powietrze, piaskiem pofypywać należy, ażeby zbyt prędko nie fchła, boby się padała, coby ją nieużyteczną nanie zrobiło.

Od początku Września w cegielni palenie cegły zaczynać się powinno z całoletniej oney roboty.

Gruz do brania pozwolony nikomu być nie ma, bo ten wywożąc na groble, y na gościńcach niskie miejsca zasypując, nayzdadnieyszą y nymocnieyszą zrobi drog naprawę, dla tego iesienią y zimą parobcy wywozić go mają karami, pod które gdy się zdarzy potrzeba zaprzegania kiedy po parze komi dla wywozu piasku, gliny, gruzu, wapna, rozbierać ich trzeba, biorąc 3 pieśzych ludzi z pańszczyzny do liku potrzebnych parobkow do wozow.

Pieca wapiennego dozor jest także w obowiązku Fabrycznego, co równie gruntowney iego potrzebuie znajomości, żeby koszt y tu daremny dla skarbu nie był.

Wapno jest dwoistego gatunku, kamienne y ziemne; pierwsze dla tego tak się zowie, że się z kamieni pali; drugie dla tego, że z ziemi się kopie nakształt gliny białey będącey, którą klinami w wielkich sztukach kopiąc dostawiają, iedno y drugie ma równe przymioty, zawsze po wypaleniu y

zgażeniu leżąc długo na powietrzu otwartym, traci swoją moc przez ten pospolity przymiot wapna, y własność jego, że wciąga w siebie ustawicznie powietrze zwane *aer fixus*, które przez pierwsze palenie wypędzone z niego zostaje, żeby więc tak zupełne wapno chcieć do czego użyć, trzeba go powtórnie palić, y dopiero używać.

Drugi przymiot wapna jest ten, że świeżo palone jest najmocniejszy, dla tego, że mało jeszcze w sobie ma wciągniętego powietrza, iak się wyżej go nazwało *Aer fixus* co go psuie, czemu zapobiegając należy go palić zawsze, w małych coraz częściej, y świeże zaraz używać, albo go też grzebać w dołach przykrytych, tamujących mu komunikacyi z powierzchnynym powietrzem.

Wapno zaś do wyprawy y sztukateryi zazywać się mające użyte, przegniłe być ma, dla tego na podobne użycie nietylko w dołach chowane być powinno, ale i jeszcze y wodą zalane, ażeby ze 6. miesięcy tak się uleżało, idźmyż teraz do palenia ią go sposobu,

Piec otwarty zrobiony być ma z kamieni, a potem ziemia wapienna trozkę przeschła w nim układana, pomiędzy którą wtykają się świece tak zwane długie wąskie drewna, dla zrobienia luftow y łatwości przecięcia iey wskroś ogniem, iak wierzech iey zielenić znacznie, znakiem iest dopalającego się wapna, co chcąc tym bardziey doświadczyć, probują tym sposobem, noż w środek wapna palonego wfadzają, gdy kamyczki czuć się dają, znakiem to iest, że nie dogaszone wapno; gdy się czysty noż wyimie, to znać że wody w nim wiele iest wlanej, a gdy przy nożu przylepione wapna części znajdują się, dopiero na ten czas za cale dobrze zgaszone być uznane powinno, albo też wzięty kawałek z pieca, y zgaszony z łatwością to ukazać może. Na wypalenie pieca o 40 korcach wapna, 12 fur chłopskich dREW wystarcza, po wypaleniu zaś gdy zgaszone zostanie, kratkować go do użycia należy.

Wapno po wypaleniu połowę, lekszym się staie iak iest w ziemi po wypędzeniu z niego powietrza.

Piasek naygrubszy do mieszania z wapnem do roboty użyty być powinien, bo y to moc czyni murów.

Gdy się w Warszawie wapno kupuje galerami, zakopują go, każdy z nich ma powszechnie 18. łasztów, w każdym po 60. beczek, łaszt, ten zaś iak do czaſu różnie się płaci, cena iednak iego powszechnie iest 50 złotych.

Te są wszystkie Fabrycznego usług obowiązki, które tracie będą zawsze w nadgrodzie te imie, iak prędko wierność, pilność, exekucya rozkazow, życzliwość y regularność, istoty ich poznawać nie da. Te zaś przymioty postrzeżone od zwierzchności, zabezpieczać dopiero mu będą wdzięczność, którey uchybiać nikt nigdzie nie waży się, gdzie ozdobną cnotę widzi, y siebie szacować rozkazującą, najpoważniejszy zwierzchności.

WILSON
NOV 5 1881
NEW YORK

Regestratura y Proba Zelaza rozchodu u Kowalow y Slufarzów.

Czas.			Imiona Rzemieslnikow.	Co robił.	Wiele na to wziął.			Wiele na to Wyszło.			w Ciężkiej robocie na 100 Funtów Upału Funtów 40.	Na Grubej robocie na 100 Funtów Upału Funtów 10.	Na robocie Slufarskiej na 100 Funtów Upału Funtów 15.			Otrącenie na jakie potrzeby Upału.			Aktualność do oddania przez Rzemieslnika.		
Rok.	Miejsce.	Dzień.			Kamienie.	Fony.	Fony.	Kamienie.	Fony.	Fony.			Kamienie.	Fony.	Fony.	Kamienie.	Fony.	Fony.	Kamienie.	Fony.	Fony.
		15	Kasper Slufarz	Na Zamki		150		100					15		15			140			
			Szyna na Koło																		
			Sztab pod dragi u karet	2																	
			Szrub	12																	
			Kopa Szynalow			6															
			Na okucie Wozu z kołami y wszystkimi potrzebami			6															
			Na okucie Kar 4ro Konnych			1	20														
			Na zrobienie Podkow bez Ufnalow	20		1	20														
			Na zrobienie Siekier Ciesielskich	6		1	36														
			Na zrobienie Bofakow do Ognia	5		1	20														
			Kopa Ufnalow																		
			Kopa Cwiczekow																		
			Para Ofi zelaznych																		
			Para Blach na Ofi drewniane																		
			Para Buxow																		
			Para Ryhew																		
			Para Busztynkow																		
			Para Wyrwantow																		
			Para Cybantow																		
			Para Kureczab																		
			Sworzeń																		
			Para Łancuchów do Krzyżownic																		
			Para — do Lufni																		
			Para Łancuchów do Nafzelnik				12														
			Para Obręczy do pobicia beczek				6	21													

BIELIŃSKIE
WYDZIAŁ
KRAJOWY
KRAJOWY

Ustanowienie Porządku w Tartaku, podług którego Rachunki w czasie słuchane być mają. Y Regestra codziennych przychodów y rozchodów zapisywane.

Długość ustanowiona raz na zawsze kłód sążniowych sążni 4ry.

Ustanowienie, iak wiele na dzień ieden wytrzeć się powinno kłód do iakiey roboty.				Lik wycierających się sztuk z kłody iedney.				Opułkow od każdej kłody, w iakieykolwiek robocie 2.	Wyrahowanie wiele na dzień ieden wytrzeć się powinno na inne robotę na Tartaku.				Opułki.	
w Tarcicach.		w Łatach.		Tarcice.		Łaty.			Tarcice.		Łaty.			
Półtora calowych kłód 3.	Calowych kłód 2.	w Balach 3 calowych kłód 4ry.	Półtora calowych kłód 2½.	Calowych kłód 2.	Półtora calowych 7.	Calowych 9.	Balów 3 calowych 4ry.		Półtora calowych 26.	Calowych 30.	Półtora calowych 17½.	Calowych 18.		Balów 16

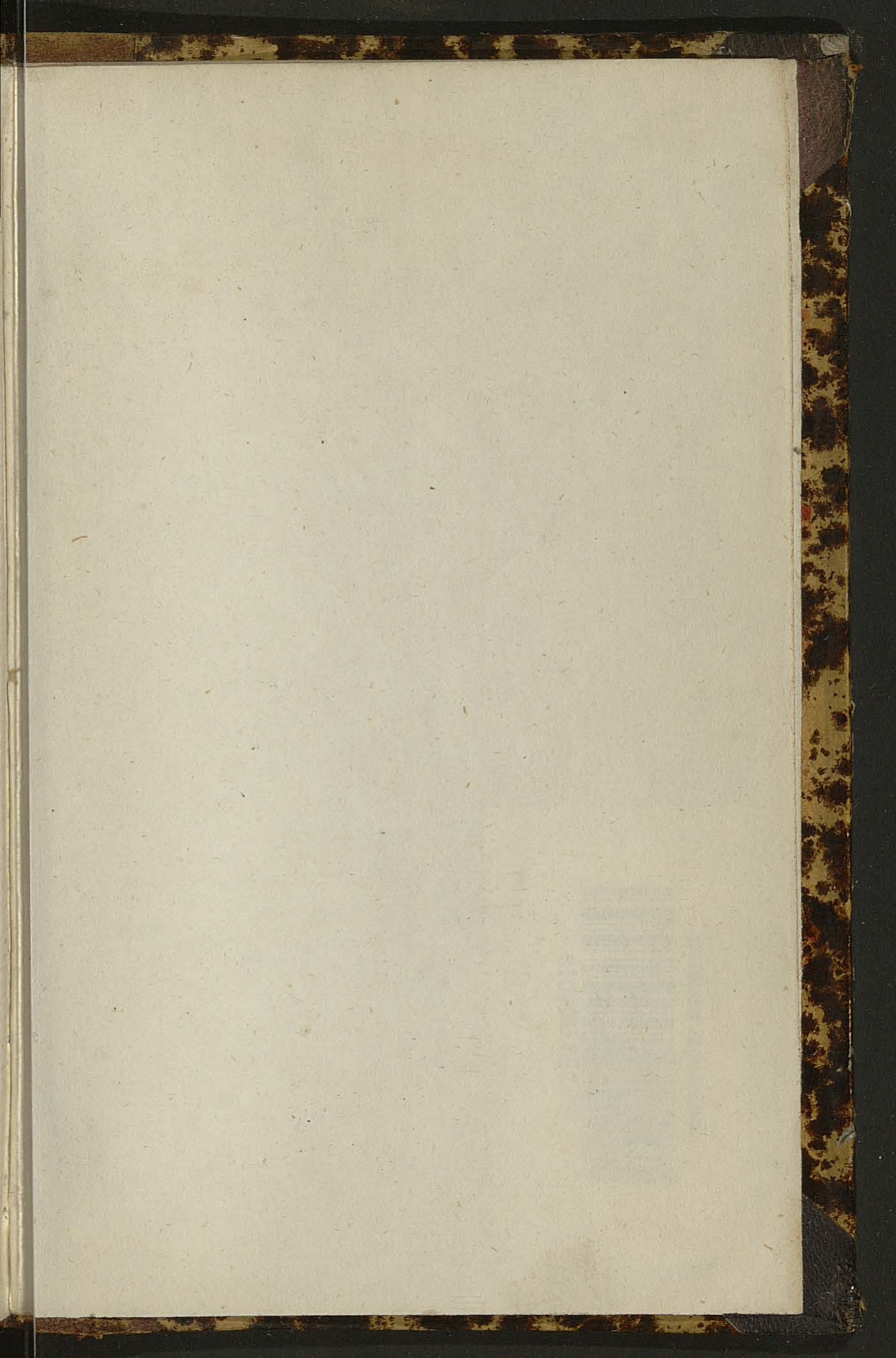
Użyteczność tych sztuk podług gatunku roboty.

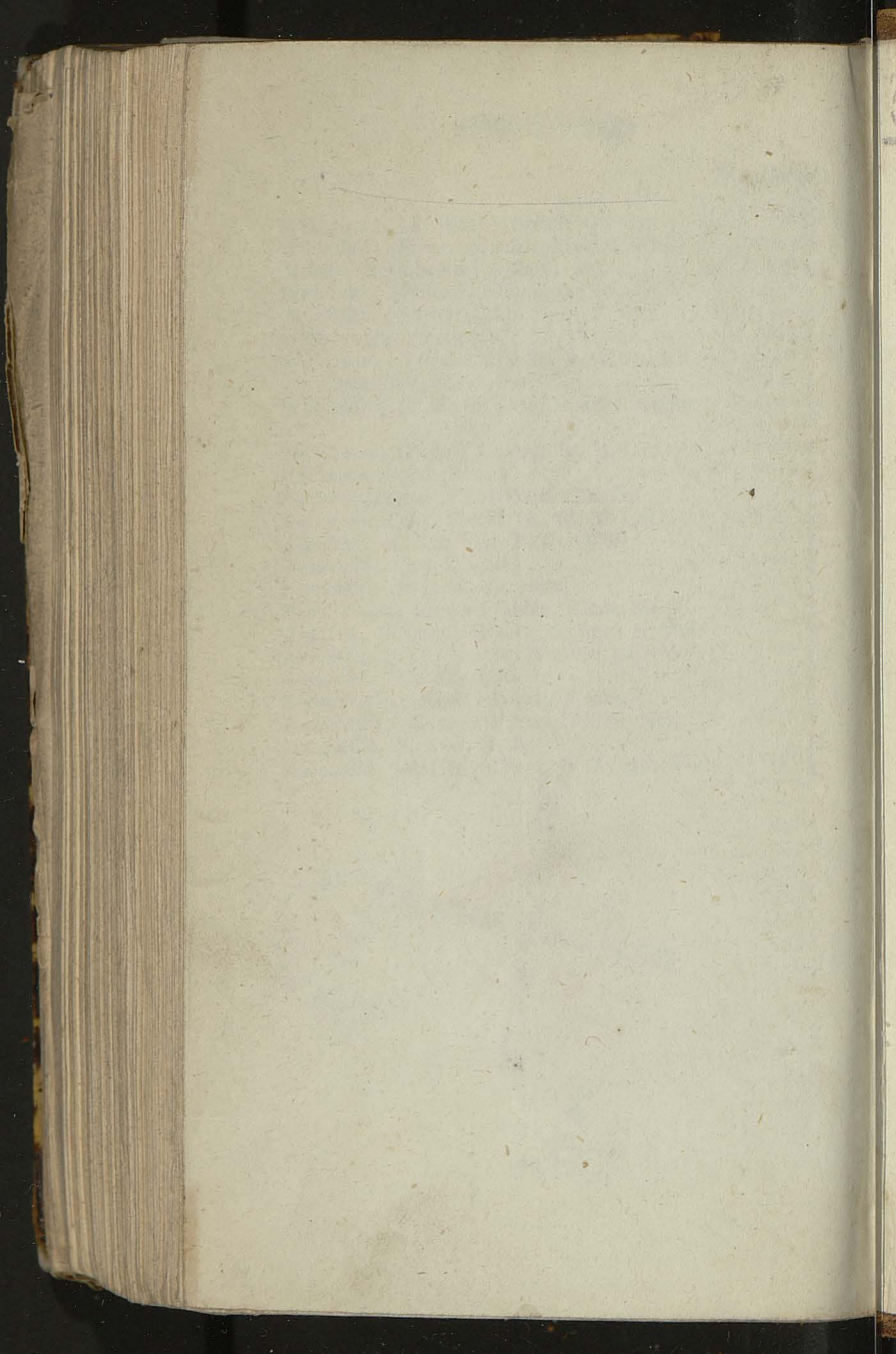
BAŁE	TARCICE	TARCICE	ŁATY	ŁATY	Opułki do domow
na Posadzki podłożenie	Półtora calowe na posadzki y pułapy y zwierchnie na drzwi y lamperye.	calowe na Ciesielskie roboty na sufity, nizzey szafy.	calowe do pobicia dachow podgonty y dachowki.	calowe na lisztwy do obicia Stolarskiej roboty.	zwyczajnych, Holenderni, staien na ściele, parkany y różne gospodarskie potrzeby.

Jeżeli by zaś oprócz kłód sosnowych, inne kłody tarte były; tedy gdy tych ustanowyliki wytarcia nie ma opisaney, przeto takowe kłody, iako nie często tarte bywają, tak sposob takowey roboty dozorowi pilnemu oddać się Pifarza fabrycznego, a wielość wyszłych kłód do tarcia, y z nich sztuk wytartych zapisane być powinno w Regestraturze codzienney, podług rozliniowania na gatunek iakiey roboty.

Tabella grubości Belek y poprzecznych Belek w proporcyi ich długości.

Grubość Belek od 3ch stop, do 3ch stop zachowana			Poprzecznych Belek grubość od 3ch stop, do 3ch stop rachowana.		
<i>Długość.</i>	<i>Szerokość</i>	<i>Wysokość.</i>	<i>Długość.</i>	<i>Szerokość.</i>	<i>Wysokość.</i>
12 Stop.	10 Calow.	12 Calow.	9 Stop.	4 Calow.	6 Calow.
15	11	13	12	5	7
18	12	15	15	6	8
21	13	16	18	7	9
24	14	18	21	8	10
27	15	19	24	9	11
30	16	21	27	10	12
33	17	22	30	11	13
36	18	23			
39	19	24			
42	20	25			





30.194

JK bl 119/3

200.

14/VI 84



stdr0015195

Biblioteka Jagiellońska

