

Semi-  
narium  
Histo-  
ricum

11283  
1



BIBLIOTHECA  
UNIV. JAGELL.  
CRACOVENSIS

588975

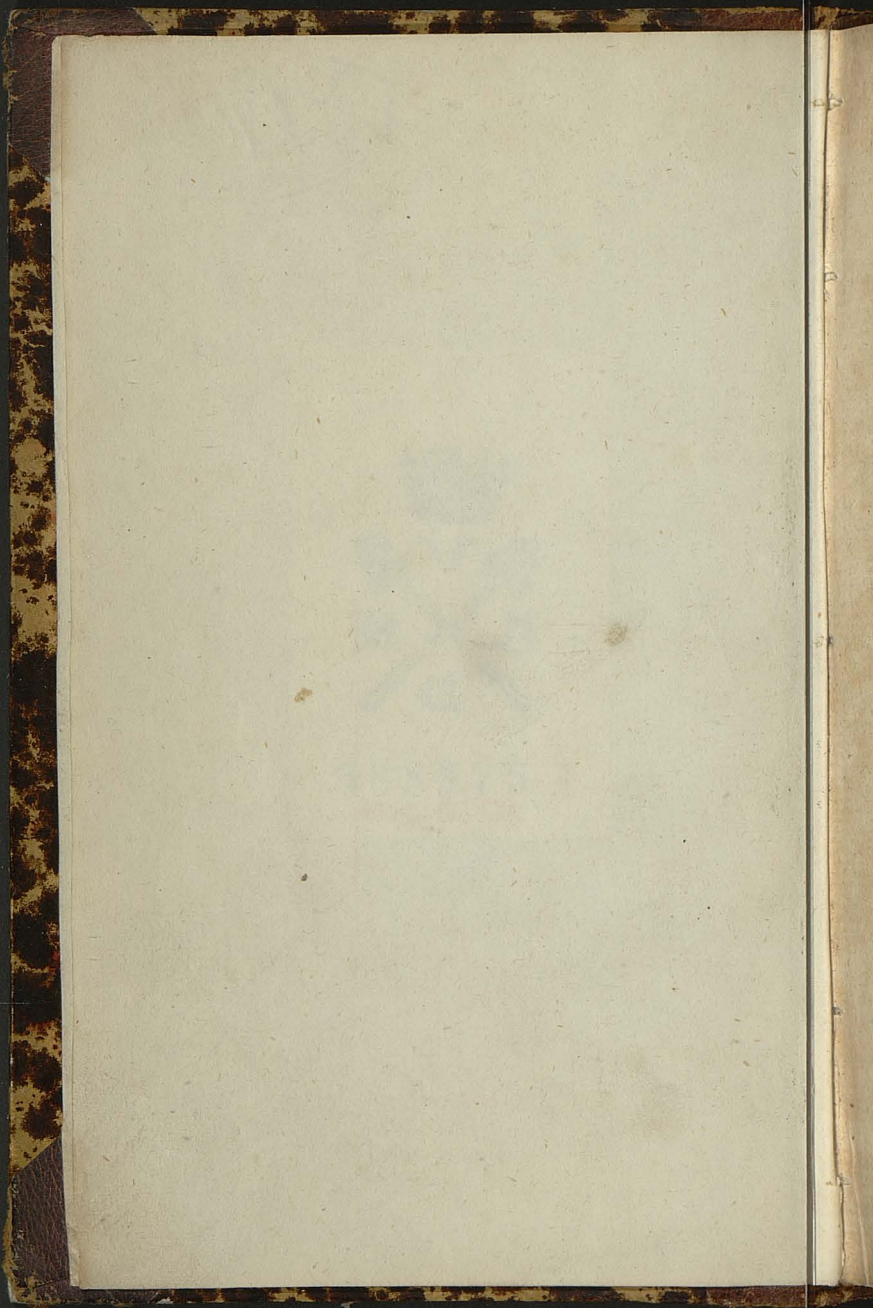
Mag. St. Dr.

I



588975 I  
Mag. St. Dr.

Z księgozbioru  
nr 2402  
Stanisława Zielińskiego



USTAWY  
POWSZECHNE

DLA

DOBR MOICH  
RZĄDZCOW.

Podług Exemplarza drukowanego przeszłego roku  
w Siemiaryczach za rozkazem J. O. Xiężny  
JABŁONOWSKIEY, Woiewodziny  
Braclawfkiey.

T O M II.



W WARSZAWIE 1787.

Nakiadem i Drukiem MICHAŁA GRÖLLA,  
Księgarza Nadwornego J. K. Mci.

BIBLIOTHECA  
V. SIK. STALL.  
CRACOVENSIS

588975 1/2



# REIESTR MATERYI

W KSIĄZCE PISARZA PROWENTOWEGO

ZNAYDUIĄCEJ SIĘ.



	<i>karta</i>
Opisanie Funkeyi Pisarza Prowentowego	5

## ARTYKUŁ I.

*Rozdział I.* O wybraniu pieniędzy in-

traty - - - - - 8

*Rozdział II.* O Expenście zbożowym y

obor dozorze - - - - - 13

R E I E S T R.

karta.

Rozdział III. Co składa przypadkową  
intratę, y iaki o nią przyna-  
leży dozor - - - 28



PIS

P

życzli  
gólnie  
zki P.  
trat y  
będąc  
y cno  
każdy  
pomn  
zki,  
więc





# OPISANIE

FUNKCYI

PISARZA PROWENTOWEGO.



**P**odział wielorakich funkcyi skarbowych, gdy od każdego wierności y życzliwości w usługach potrzebuie, szczególniejsze ma tego pełnienia obowiązki Pisarz Prowentowy, który na straż in-trat y dochodow skarbowych ustanowionym będąc, strożem ich wszędzie zawsze pilnym y cnotliwym być koniecznie powinien, a że każdy człowiek poczciwy, niezmniefsza, ale pomnaża życzliwie funkcyi swoiey obowiązki, przez dozor na wszystko czuły, tego więc wykonanie dopiero za powod do wdzię-

czności służy nieschybiony nigdzie, dla sług podobnych od kaźdey zwierzchności. A nayprzod: co do osobistych iemu samemu słuźących powinności; w kaźdey okazyi nie skazitelna wierność dla skarbu być ma widziana: gruntownia ta w nim pewnie będzie, gdy religii obowiązki znać, poważać, y praktykować będzie umiał.

Rachunki swoje Pifarz Prowentowy ma mieć iasno y czyſto piſane, nie nakawałkach papieru notowane, ale zaraz regularnie w ksiązkę na to zrobioną, za kaźdą perceptą y expensą wpisywane, ażeby w którymkolwiek czasie, gdy o pokazanietych będzie odedmnie zapytany, mógł mi zaraz okazać cnotliwy, regularny y pełny atencyi usługi swoiey dowod. Ten zaś porządek y dla niego dwa zyki przyniesie: Pierwszy, że mu przyszłość rachunkow ułatwi; drugi, że strzeż Boże śmierci na niego (na którą zawsze chrześcianin być gotow powinien) nie zostawi dla żony y dzieci żadney trudności, y owszem zabezpieczy im skarbową wdzięczność, nieschybioną w częstej w skarbie pamięci o los żony y dzieci cnotliwego sługi.

Listy y dyspozycye skarbowe pod datami ułożone porządnie mieć także u siebie Pifarz

powinien, ażeby y o te w iakiey okazyi za-  
pytany mógł ich ukazać.

Wykonanie rozkazow y przepisow skar-  
bowych, nietylko być powinno pełnione  
przez samego Pisarza, ale ieszcze y strzedz  
drugich ma, ażeby wszędzie ta zachowana  
była, we wszystkim y od wszystkich exe-  
kucya.

Znoszenie się z P. Gubernatorem, pomoc  
rządom iego gdziekolwiek całość skarbowa  
wyciągać tego będzie, uszanowanie iemu po-  
winne, iako osobę moję prezentującemu, za-  
leca się Pisarzowi; zły to bowiem widok,  
gdzie rządzący są widziani niesforonością swo-  
ią ofiarę czyniący skarbowey całości, bo ła-  
two z tego wnić można, że na osobistych im  
braknie cnotach.

Na raportach tygodniowych, na sessjach  
miesięcznych bywać zawsze Pisarz prowent-  
towy powinien, bo na nim jest waga całego  
porządku registratury.

Zadna słowna dyspozycya P. Gubernatora  
bądź na pieniężną lub zbożową expens wa-  
loru mieć nie może, tylko przez asygnacyę  
na piśmie daną, y to tylko wczas nagley po-  
trzeby, y moiey w ten moment niebytności,  
żadna zaś inna nigdy Pisarzowi przyięta nie  
będzie, rownie iako y ta arbitralna expens pie-

niężna lub zbożowa przez niego samego czyniona, na którą moiey lub Gubernatora nie pokaże dyspozycyi.

Te są więc powszechnie Pifarzowi zalecenia iego własney całosci z skarbową złączoney służyące. Departament zaś funkcyi iego składa się z wielorakich powinności, iako to: 1. wybranie wszystkich zewsząd przychodzących dochodow pieniężnych; 2. rozchody zbożowe; 3. przypadkowa intrata, która obszerniejszego potrzebuie opisu.



## ARTYKUŁ I.

### ROZDZIAŁ I.

#### o Wybraniu pieniężney intraty.

**G**otowey intraty wybieranie tey potrzebuie Pifarza pilności y regularności, ażeby bez względu osob, bez zwłoki wybierał ją wszędzie, y od wszystkich w tym czasie, iaki każdym podatkom iest wyznaczony; a nayprzed: co do aręd y pokomornego, te półrocznie regularnie mieć powinny

niszczenia, z propinacyi zaś co miesiąc z  
fzynkarzami na sęssyi rachunki od Pisarza  
Prowentowego czynione być mają, a po-  
wzięta z wpisanych im w książeczkach od  
Pisarza propinacyi wiadomość, wiele ka-  
żdy wziął przez ten miesiąc trunkow, tyle  
za te że odebrał Pisarz Prowentowy, w tych-  
że książeczkach wpisaniem ręką swoją zaraz  
zaświadczy. Gdy zaś który być winien po-  
zostaie, o nieodwłoczną exekucyę na tym-  
że raporcie u Gubernatora dopomni się. Co  
do czynszow mieyskich y wieyskich, te w  
czasie swoim regularne mieć mają zapłace-  
nie, w których ani remanent zostawiony  
(nigdy Pisarzowi nie przyjęty) być nie powi-  
nien, ani nawet ta zwłoka czasu pozwolo-  
na, żeby mogła iakiekolwiek kiedy przy-  
nieść do wybrania trudności; bo obywatel  
gdy część swego podatku być mniema do  
opłacenia w którym czasie trudny, w kil-  
ku tygodniach późniy nie łatwiejszego nie  
znaydzie, gdy mu razem dwie części trzeba  
będzie płacić. Podobna więc dla ludzi do-  
browolność, traci nietylko intratę skarbowi,  
ale ieszcze własne gospodarstwo obywate-  
low, bo w nadzieję względow, każdy mało  
co o nim myśli iako y o czasie satysfakcyi  
dla skarbu, mniemając, że albo zwłoka w

niepamięć paści, albo też dłużnym być się okazując, na względ mizeryi swoiey zaśluzić sobie potrafi, y naostatek zyka nową zapomogę, która zawiedzeniem się samego sentymentu źle wyrozumianego miłosierdzia, zwykła więcey ludzi ubożyć iak bogacić, wprawiając ich w gnuśne, niedbałe, y pełne lenistwa gospodarstwo, któremu w czasie gdy y fami dziedzice poradzić nie są zdolni przez powszechne włościan uboństwo, tracić ich naostatek cale muszą przez rozeyście się, koniecznie nastąpić powinno, iak prętko dłużny gospodarz y leniwy, żadnego swego nie ma iuż własnego do życia majątku, wprawiwszy się w nikczemne z żoną y dziećmi życie. Z tych więc miar tych podatkow, naypilnieysze zalecam wybranie.

Tak zaś zebrane zewsząd dochody, mają mi być na kaźdey miesięczney sessyi przez raport okazane, y pieniądze do kassy moiey oddane, na które o w pisanie kwitu dla siebie w książkę Pifarz u mnie dopomnieć się powinien, tych zaś raportow forma iest pod liczbą na Tabelli 29. 30.

Regestra biercze co rok porządnie spisane Pifarz prowentowy mieć powinien sporządzone podług nowego inwentarza, mnie

ich ma podać podług formy Tabelli 38. y z tych odbierać podatki, a gdy uzna istotny upadek obywatela, którego przez nie szczęście albo przypadek zdarzony, y w niemożności go stawiający wypłacenia skarbowi, na ten czas na raporcie tygodniowym donieść to powinien, y dopomnieć się dla siebie dyspozycyi iakim sposobem odbierać go będzie, czy przez odrobienie robocizny iakiey, czy przez użycie gospodarza do iakich innych usług.

Składka podatkow mieyskich będąc także wybierana od Pisarza, mnie w raporcie corocznie podana być ma, iak jest pod liczbą na Tabelli 33.

Z Pisarzem propinacyi obrachowanie co miesiąc robić będzie Pisarz prowentowy, wiecie mu wydał zboża, y iaki z tego w tym miesiącu był wyszynk, a pieniądze odebrane od niego wraz w swoią perceptę wniesie do kassy moiey.

Percepta roczna intrat y ustanowienie aręd, rozdysonowanie onych, na różne roczne expensa o nowym roku przezemnie czyniona gdy zostanie, żadna inna mieścić się już nie powinna bez wyraźney moiey woli, tego forma jest pod liczbą Tabelli 12. 13.

Zapłata załug w skarbie będącym ludziami dwa razy do roku regularnie wyplacona być ma, to jest: o nowym roku, y po kalkulacyi o S. Janie, iedno zaś y drugie zawsze mego własnego potrzebować będą zadyfponowania co rok, o które pierwey Pifarz powinien się będzie spytać, Tabella tychże załug jest pod liczbą 21.

Uiszczony assygnacye moie w książce zarewerflowane od każdego być powinny, iako swoią należytość odebrał, bez czego expens ta przyięta Pifarzowi nie zostanie. Która to książka zawsze w prowencie zostawać ma.

Kassa mieyska y wieyska, że klucz mają u Pifarza prowentowego, więc regularnie zapisywanie ich percept y expens do niego należy.

Kwitowego niebranie, ani żadnego od kogokolwiek sobie ofiarowanego daru zakazywać nie widzę potrzeby, bo nie miałam ieszcze tey smutney u siebie praktyki, żeby o podobne niesprawiedliwości moi rządzący od kogokolwiek obwinieni byli. To im świadectwo winna iestem, które tym chętniey daię, im bardziej pragnę cnotę gdzie upatrzoną głośniey wielbić



## ROZDZIAŁ II.

o Expensie zbożowym, y obor dozorcze.

**J**ak prędko zbożowa expens należy do Pi-  
sarza prowentowego, z tych miar wie-  
le innych ściągają się oraz do niego obowiąz-  
zkow.

A nayprzod: do niego należy to wszyst-  
ko, co pomnożenie, konserwacya y po-  
rządek wydatku zboża potrzebować będzie,  
dla tego pol raz na zawsze uregulowanych  
pod zasiew różnych zboż, dozór do niego  
należy, ażeby w swoim podziale trwale zo-  
stawały, nie mieszając morgow usiewow ro-  
żnych zboż, lub też mniej siewając którego  
roku iak dyspozycya raz na zawsze skarbową  
ustanowiła pod siewbę morgow, z tey bo-  
wiem nieregularności, ani na wysiew pe-  
wnego mieć nie może wyznaczenia, ani po-  
rownanie niezmylne kreścencyi iednego ro-  
ku z drugim, ani 4go ziarna ustanowienie  
beśpieczne, ani też y samey pańszczyzny  
także ułożenie, któreby dawało wiadomość  
wczesną wiele w którym roku rządzczy po-  
trebować będą dni pańszczyźnianych do  
polowey swoiey roboty, nie zachowujący

któren tego porządku łatwość czyniącego gospodarowania koniecznie być sądzony powinien, że swego własnego upatruie w jakim sposobie zysku, zawsze do docieczenia cięższego, im mniej jest gdzie regularności. Jako więc podobni studzy nie są godni ani względu, ani nagrody, tak upatrzone w kim podobne dyspozycyom skarbowym przestępstwo, doniesione być zaraz powinno, nie stawiając się samemu celem odpowiadania skarbowi. y ulegania złego człowieka charakterowi skarb krzywdzić chcącemu.

Na podobne więc pola usiewy, wszędzie po folwarkach zboże najpiękniejszy być powinno wybrane jeszcze na pniu stojące, które obiechać wcześniej powinien Pifarz prowentowy, y widzieć jeżeli Administratorowie wykonali pilnie swoją w tey mierze dyspozycyę w ich ustawach umieszczoną.

Zboża na mąki dyspartymenrowe, gdy potrzebują zielenicowego żyta, więc y o te wcześniej przypomnieć Pifarz prowentowy powinien P. Gubernatorowi.

Tak więc zebrana krescencya cała gdy zostanie, lik kop na wielu mieszczący się morgach, Tabellą taką jaką jest pod liczbą 14. Pifarz mi poda, a z tey y z sperandy daney

od P. Gubernatora, gdy ułoży generalną perceptę, projekt expensy roczney podług formy Tabelli 15. zrobi dla mnie, z wyrażeniem y tey, która iest raz na zawfze ustanowiona, a na resztę od expensy zbywających zboż zadyfponowania mego oczekiwać będzie, iak się obrocić mają, czy na fryor, czy na kraiową sprzedaż.

W iesieni znowu Tabelę generalną wysiew w okaże wraz z drugą, uprawy roli na zimę, y kalkulacyi 4go ziarua, te więc wszystkie trzy pod liczbą 16. 17. y 18 zna y duią się.

Stała więc expens zbożowa gdy na siewbę, dyspartymenta Dworskie, ordynarye, magazyn publiczny, y fryor uregulowana zostanie, tyle tylko zboża młocić przynależy: reszta w brogach ma być zakonserwowana, a zaś w osobny cale te składane, które na przyzły zasiew służyć mają, y którego przedzey młocić nie można aż po kosowicy, dopiero na ten czas omłot iego zacząć się ma, y na tokach w młocarniach w plewie zostawione do czasu siewby leżeć, tę tylko ostrożność Pisarz zachowa, ażeby pod ten czas od młocarniow miał klucze u siebie.

W czas zaś zachodzący siewby wywiać y wymylnkować nayspilniey rozkaże, ażeby

nayczyścieysze dane było, a po zliczeniu morgow do sieby wyznaczonych, tyle chędożonego zboża odda do rąk wojtow, których to jest nayszczególnieyszą powinnością o tym mieć dozor, żeby go namoczyć, y nieodstępnie być przysięgłych po folwarkach siewaczow, czas zaś sieby uprzędzi Pifarz zaleceniem w zimie przygotowania kofzykow wszędzie po folwarkach y obszycia onych, do tey potrzeby służących.

Pola puste obieżdzać jest także obowiązkiem funkcyi Pifarza, na których nikt nigdy śiać nie ma, bez wyraźnego mego na piśmie pozwolenia.

Na ordynaryę cało-roczną Tabella pod liczbą 21. będącą gotowość wczesnie być ma czyniona, y zawżie na roczni cały ten expens złożona, każdy więc sobie powinien ją odebrać, zostawiwszy Pifarzowi zaświadczenie, iako mu nic w skarbie nie zalega.

Zaden zboż omłot (oprocż na zasiewy, o którym rzekło się wyżej) zostawiony być nie powinien na toku w młocarni, dla tego do Pifarza ten dozor należeć będzie, ażeby przy sobotnich sessyach na młocenie zboż, gdy dyspozycya wychodzić będzie, dopilnował, ażeby tyle zawsze zaraz wyznaczonych zostawało ludzi do zwiania y znoszenia, ile  
w pro-

Tib. Jcg.

w proporcji do młockow służyć może, y tak gdy ieden człowiek kopę jednę młoci, zwać człek ieden powinién korcy 30. podfiac korcy 30. a znieść z gumna do szpi-chlerza korcy 60. za dnie pańszczyżniane.

Więc gdy 30 młockow będzie, każdy robotę swoją uskutkuie, pretext wiatru służyć także nie może, bo ten zrobić zawsze w gumnie każdy powinién potrafić.

Dyspartymenta Dworskie regularnego także wydania potrzebuia, podług uregulowania pod liczbą Tabelli 26 będącego, do których czego niedostawać będzie, w każdym poł roku raport mnie uczyniony być ma dla wczesnego zadysonowania. Tak więc przygotowany dyspartymient do magazynu kuchennego być ma przystawiony, y na oddanie jego zupełne kwit wzięty.

Siana przychod, gdy z wymiaru stert przez Koniuszego uyczynionego wiadomy zostanie, expens onego powinna być mi podana od Pifarza, co zaś będzie na ukarim bydła udestynowanego, wydatek ten do wiadomości Pifarza, y jego rozrządzenia należeć będzie, po rozwiezieniu na folwar-ki za rozkazem Gubernatora, Tabell sien-nych forma jest pod liczbą 19. y 20.

Odebranie od ludzi inwentarskich ofsepow rownie iako y inne usługi, sumiennosci Pifarza potrzebuja, bo ani wielkoscia miary ludzi, ani maloscia oney skarb krzywdziec nie godzi sie, jednemu wiec y drugiemu dogodzi sie, gdy w srych mierzony zostanie zawsze, y zestrychowany rownie z brzegami linia; zly to bowiem jest dla ludzi widok, sprawiedliwosci w postepkach od nich wyciagac, a zwierzchnosci inne dawac tego przyklady.

Obiazdzka czesta folwarkow jest najszczejnieysza Pifarza Prowentowego powinoscia, przy ktorey widziec powinien, jezeli wszedzie zadofyc sie stacie skarbowey dyspozycyi, czyli karby dwornikow z Administratorow karbami regularnie zarznięte zostawiaja, jezeli brogi podlug przepisu sa zrobione y ulozone, jezeli plotna do nich sa schowane y zawieszzone, czy w szpichlerzach powinna jest zachowana czystosc, czy myszami, szcurami, wolkami zapaskudzone nie zostaja; gdy tak jest, raportowac zaraz powinien, a troskliwy o calosc dochodow Pifarza, wziawszy rade y dyspozycye u Gubernii, uiscie ja ma przez exekucyje, y dowiedziec sie oraz, jezeli kradziez zboza gdzie iaka nie dzieje sie, czy z omlotow ziarn w

śłomie zrzuconey nie znajduie się, czy są  
siecic u okien w szpichlerzach dla przewiania  
zboż, czy się które nie grzeie, czy przerab-  
ki nie potrzebuie mianowicie w Czerwcu, w  
Lipcu, y Sierpniu, czy gatunki onego niezmi-  
szane, czy regularnie oddzielone zostaią,  
czy nie grubiey iak na łokieć leżą z sypane,  
czy wilgoci w szpichlerzach albo młocar-  
niach niemasz, czy w kątach tych budowli  
jest po snopku konopi zielonych ustawienie  
dla zachowania ścian od wołkow y roba-  
ctwa smrodu tego nie cierpiących, czy drzewi  
u nich są krátkowe na lato dla przewiewa-  
nia, czy toki reparacyi nie potrzebuia, czy  
Administrator y Dwornik ma na wszystkiek  
folwarku porządek przezórne oko, czy ka-  
dzie do moczenia zboż są porządnie pod da-  
chem ustawione, czy wczesnie zrepe-  
rowane y nalane wodą, czy wysmarowane  
smołą dla dłuższey konserwacyi? czy młyn-  
ki, szufle, przetaki, pytle, porządnie są roz-  
wieszzone y ustawione? czy Administratoro-  
wie nad zakaz koni, bydła nie chowaią? czy  
świń nie karmią? naostatek czy to wszystko  
pełnią y exekwuią, cokolwiek w moich prze-  
pisach jest im zaleconego; a postrzeżona w  
którym niedbałość, doniesiona być ma zaraz  
bez zachowania sekretu przestępnego w cno-

tliwym y życzliwym dla skarbu Źudze, y niezgodnego z charakterem poczciwego człowieka.

Przy teyże folwarkow obiaźdce, inwestygacye czynione być także mają, ieźeli dwornik, dworniczka, dziewki, pastlerze, owczarze y pastusi są powinności swoich dozorni, ieźeli obowiazkom Chrześcianańskim zadofyć czynią, ieźeli Mszy Swiętey, y uczęszczania do SS. Sakramentow podług mego rozkazu zadofyć czynią, czy obora ma swoią wygodę, ieźeli dworniczka y czeladz jest dopatrzna, pilna y ochędoźna, ieźeli rejestrazbiorow nabiawow kaźdego dnia regularnie są zapisywane podług formy Tabelli 28. będącey, ieźeli Administratorowa powszechne oko nad białogłowami mająca, iakiey zdroźności w uslugach nie postrzegła, ieźeli naczynia wszytkie porzadnie są pomyte y ustawione, ieźeli chusty do nabiawow zażywane zostaią pomyte y rozwieszzone, ieźeli nabiaw czysto jest trzymany, y podług przepisow zachowany, ieźeli zaciencie karbow Dworniczki z Administratorowey karbami regularne, ieźeli znowu konfrontacya tychże z iezy rejestrami zgodza się; czy krowy, cieleta, świnię y drob mają swoię wygodę, czy czystość powinna koło nich zachowana,



czy dzikość każdego zwierzęcia świadectwa nie daie, że wierzchność swoją albo mało co zna, albo z kiem uwilaiącą się nauderzenie siebie widzi, czy krowy y cieleta codziennie są czesane, czy świnię y prosięta myte, czy lisaie, parchy, paskudztwa, nieochędostwa wierzchności nie dają przeświadczenia, czy szczotki do ochędożenia bydła u wszystkich pasterzow y pastuchow są porządnie zrobione, czy są troskliwi o ich wygodę koniecznie do wzrostu ich y piękności potrzebna, czy karm dostateczny mają, czy regularny każdemu dochodzi, czy na funty poważony, czy na porcyę powiązany, czy pastuch, pasterz, owczarz, swego bydła iest dzień y noc nie odstępny, czy go kocha, czy o słabych ma z dworniczką staranie, czy dla ich ratunku każdą rzecz podług przepisow ma w swoiey gotowości, czy raporta o tym powinne Administratorowi czyni, czy wszyscy subordynacyą swoją doskonale znają, czy w próżniactwie czasu nie trawią, czy swoją robotę do okazania na każdy miesiąc gotują, czy ją pilnie robią, ile w czas zimowych y długich wieczorow, a co z tego gdziezdrożnego postrzeże, iako stroż generalny całości skarbowey donieść zaraz Pisarz powinien.

Rewizya obor, brak onych, w tym być ma wykonaniu, iaki jest przepis w ustawach Guberniowych, od czego nigdy oddzielnym być nie powinien Pifarz prowentowy, po którey uczynioney Tabella być mi ma podana, iaka jest pod liczbą 22. 24. rozporządzenie onych na zimową lokacyę, y karm dla nich do approbaty moiey być ma podany, tego formy są na Tabelli pod liczbą 23. y 25.

W czas krow cielienia y kocenia owiec, nie odstępni być powinni pasterze, owczarze, pastusi wraz z Dworniczką, y zapisywać dawać Administratorowi, co którego dnia, iakiey sierści, iakiey płci urodziło się, y czy co nie zdechło, czego co tygodzień raport być ma podany Pifarzowi, a mnie na każdej miesięczney sessyi.

Należyć y to będzie do Pifarza, przygotowanie wczesne oleiow do latarni folwarcznych, rozdanie onego y uważanie, ieżeli te zawsze wychędożone zostaią, czy lodownie y piwnice reparacyi nie potrzebuia, czy nie wilgotne, czy stęchlizną nie śmierdzą, czy dosyć zimne, a postrzeżona w tey mierze niedostateczność, Gubernatorowi doniesiona być ma zaraz dla dyspozycyi na prawy.

Sprzęt cały folwarczny inwentarki, y naczynia mliczne potrzebią co miesiąc regularney rewizyi, wszystko być powinno porządkowane, y tak w regeſtr podania porządkownie zapisywane z ceną onych, a mnie Tabellą podane iaka ieſt pod liczbą 34. co z tego obaczy ſię popſutego zaraz naprawić każe, a co zbyt ſtarego o nowe na raporcie dopomni ſię. Garce, kwarty, kwaterki, fakki 6 garcowe, żeby ſprawiedliwej nie chybiały miary, naypilnieſzey attencyi Piſarza zalecam, których wczelne przygotowanie tyle, ile rocznie prowent potrzebuie do niego należeć będzie, dla tego zimą weźmie aſſygnacyę na drzewo, narznać każe y wyfuſzyć, ażeby na lato nic nie brakowało, co zaś z winy y niechluynoſci Dworniczki popſuie ſię, to odrobić każe wytrąciwſzy z zaſług icy wartoſć tego naczynia, bo inaczej ſam za to odpowiedziećby muſiał.

Obora cała piętnowana być także powinna, y każda po ſierſci opiſana ſztuka, tak z krow, wołow, iako y cieląt, które zapisywać ſobie w ksiąſzki Administratorowie zaraz powinni ſkoro ſię co ocieli, a Piſarz na każdym raporcie widzieć będzie, iczeli to w regularnoſci ieſt wykonywano.

Posłady zboż szczególnie na karm drobiu, świń, cieląt, y krow cielnych zachowanie, tak regularney wielości swoiey mają mieć opis y rejestraturę, iako y zboże z likiern wyrażonym ich expensy, co mi w Tabelli podane będzie, tak iako jest pod liczbą 37. z plew przewiać ich Pifarz czyśto kazać powinien, te dla świń odłączyć każe, a ziarno zachowa do rozdyfpartymetowania na wyznaczony odemnie rozchod.

Brak bydła, iuż wyżej mowiłam, że Gubernator w przytomności Pifarza czynić co rok powinien, ten zaś zaraz ma być sprzedany, y pieniądze za ten osobno zachowane, na skupienie krow Hollenderskich. Brak zaś owiec przy strzyżeniu być ma robiony podług ustaw owczarzowi danych.

Odebranie co miesiąc regularne nabiału, y do magazynu kuchennego oddawanie, zaleca się szczególniey Pifarzowi, ta zaś usługa ten mieć ma dozor, ażeby żadna faska nie cechowana przyimowana od Dworniczek nie była, nie sprawiedliwych 6 garcy trzymająca, żadna nie ma być brana bez z probowania przebiać masło do dna samego szufelką żelazną, jeżeli wszędzie równe świeże zuayduie się, czy z wierzchu nie przyłożone, czyśte, paskudne y ielkie na

spodzie przykrywaiące, ieżeli dobrze prze-  
myte wszędzie zostaie, co się da widzieć  
na szufelce y z wierzchu faski, ieżeli serwa-  
tki po nim stojące daią się widzieć czyste,  
tak więc zebrane y upakowane masło zalać  
przy sobie każe fyropem solnym podług me-  
go danego w powinnościach, Dworniczki  
przepisu, a ieżeli obaczy, że masło nie w tym  
staraniu jest zrobione, Dworniezce przyrzuci,  
na skarb go nie przyjmie, y za każdą  
faskę po trzydzieści y dwa złote z zasług wy-  
trąci; fery podobne ochędostwo mieć w  
swoim zrobieniu mają, w którym nie wy-  
gnieciona serwatka znaydować się także nie  
ma, dawaiąc do pleśni przyczynę, y do  
straty skarbowi, na solenie więc masła faski,  
y do kopy ferow po 2 garce foli wyzna-  
czam, którey dostarczenie podług liku krow,  
y z nich powinno nabiać, zliczy Pisarz  
y da wcześniej wiedzieć o tey potrzebie, po-  
dług Tabelli 39.

O Świętym Janie zakończony być ma ra-  
chunek wydatku z każdego folwarku masła  
y ferow podług liku krow, która zaś nie od-  
da faski masła y kopy ferow, za każdą po  
trzydzieści y dwa złotych zapłacić powinna  
będzie, a za kopę ferow złotych dwana-  
ście.

Psy obory folwarku y całości skarbu wszędzie stroże, karm dostateczny mieć powinni, liczy się powszechnie 200. funtow mąki z korca zboża, więc po dwa funty dając na dzień wypieczonego z pośladow y owła chleba, tyle więc ile psow znajduie się po folwarkach, tyle korcy zliczy, zemleć także, y Dwornikom na miesięczny karm rozda; widziałam to bowiem, że ofypka sama źle ich tuczy, do tego też od rzeźników brać baranie nożki, których raz cena z niemi umówiona roczną zapłatę znajdzie, gdy zaś przez nie dozor Administratorów psy zanędzniałe albo szczenięta zdychać będą, za każdego wytrąceniem z zafług czerw. zł. 2. skarbowi nadgroda obmyślona będzie.

Mizerność y zanędznienie cieląt, prosiąt, drobiu, y wszystkiego bydła, gdy także oczywiście dawać świadectwo będzie, małe dbałości rządcow folwarku o powinnościach swoich, każdy w nich upadek, y każda szkoda skarbu rownie nadgrode mieć powinna z ich zafług podług ceny y taxy ustanowionej pod liczbą Tabeli 36 będącey.

Ze zaś wierność, aplikacya do usług, attencya w ich pełnieniu bez nadgrody być nie powinna, ustanawiam raz na zawłze, ażeby odtąd każda Dworniczka więcey ma-

sta o S. Janie od kaźdey krowy oddawaiąca nad przepis iedney faski, y kopę serow nadgrode miała 4go grosza, z zysku mała nad danego, równie pasterze, owczarze, pastusi, dzieśiątą sztukę z przychowku bydła zdrowo o S. Janie ukazanego nadgrodzone mieć mają. Z drobiu równie pomnożonego nad inwentarski przepis, czwarta sztuka na zysk dworniczki obrocona być ma, dla kórey także wraz y dla dziewczek po dwa grosze za piękną kaźdą y cienko sprzedoną talkę lnu wyznaczam, pasiecznikom za kaźdy ul osadzony po złot. i płacić będą; a chmielarzowi z przedanego chmielu 10ty grosz w zysku obiecuję, czego Tabella iaka być mi ma podana, jest pod liczbą 31.

---

## ROZDZIAŁ III.

Co składa przypadkową intratę, y iaki o nią  
przynależy dozór.

**M**agazyn Pifarza Prowentowego za-  
świadczać powinien porządek y re-  
gularność jego przez czystość w nim zacho-  
waną, ustawienie porządne każdej rzeczy,  
osobne gatunkami złożenie przez wag y miar  
sprawiedliwość, y przez tę czułą na stratę  
skarbu attencyą, ażeby nie w nim niezna-  
dowało się, coby się we środoku psuć mogło, a  
pówierzchnownie dać okazyą kradzieży, cze-  
mu wiele pomoże ta Pifarza attencya, żeby  
klucze do szpichlerzow zawsze przy sobie  
chował, nierozmyślnie ich nie rzucał, y na  
ćwieczku zawieszonych, gdy gdzie będzie  
odieżdzał, nie zostawiał; y tę miał zawsze  
y w każdej okazyi troskliwość o całość skar-  
bu, która jest przyzwoita poczcziwemu czło-  
wiekowi, im rzadszego w dostaniu, tym szar-  
cowniejszego flugi.

Krupy, różne mąki, gdy zbywającego od  
expensy zboża na sprzedaż robione zostana,  
wydatek ich podług próby pod liczbą Ta-



belli 35. będący być ma, z której y kalkulacya Pisarza czyniona będzie.

Gdy się co z dobr do dobr przewozi, zaraz transportowa książka y miara skarbowa postana bydź przy tym powinna, bez ktorego porządku y ostrożności połowę rzeczy zawsze ginie, y rządzca ieden drugiego obwiniający nienadgrodzony skarbowi przynosi uszczerbek, tak więc przywieziony iaki do dobr transport zaświadczenie wpisaniem do księgi odebranie swoje stwierdzi, y dozorcę przydanego od obwinienia uwolni, który nie potrafi żadney już dać exkuzy na nie zupełne rzeczy przywiezionych oddanie, iak prędko tą miarą co z iednych dobr bierze tąż y drugim oddać będzie obligowany.

O lnie staranie należy także do Pisarza, będzie się więc dowiadywać iak nayczęściej po folwarkach o iego urzędzeniu, y czyli te podług przepisu jest wykonywane, a wychędożony wyczesany pod wagą z folwarkow odebrany, pod tąż ma być oddany do magazynu skarbowego.

Konopie także tak z krescencyi, iako y z daniny z równą pilnością mają być urządzone, które wyważone według proby mają być

na tkaczow rozdane za pieniądze, podług z niemi umowy na troistego płotna wyprzędzenie, to jest: na przednieysze, paczesne, y worowiny, które wszystkie gotowe na Wielkanóc być mają oddane do magazynu skarbowego, a z zgrzebia konopnego postronki do stajni, y różnych domowych potrzeb narobić każe, z lnianego zaś do pochodni nici naprząść zaleci po folwarkach.

Danina inwentarska dawna wyznaczywszy oddawanie konopi garsciami, tę powinność gdy zbyt ciemną znalazłam, y miarę idealną mającą, bo od mnieyszey lub więkzey dependującą szczególnie garsci, więc ustaniwiam, ażeby odtąd każda garsć czystych wyczesanych konopi łotow 12 ważyła, podług czego Pisarz prowentowy ma odtąd odbierać od ludzi, których konopi zbiorcały z folwarkow y danin, y z nich wyrobek o Wielkieynocy na Tabelli mnie poda, podług formy na karcie 32.

Ukarm wieprzow przy folwarkach y młynach, drob, fery, wełny, skopy, brak z obor, smoła, oley, dziegieć, sol, śledzie, są zostawione pod sprzedaż Pisarza, y to jego formule magazyn, którego raport w Tabelli jest pod liczbą 27. A że staranie, zabiegi, prace

do przedania są koniecznie potrzebne, więc z tych rzeczy zbycia zawsze 10ty grosz na zysk wyznaczam Pifarza, a zaś do magazynu skarbowego oddawane będą płotna, skory, miody, woski, łoie, przedza lniana corocznie. Jeżeliby kiedykolwiek solenie wieprzow w prowencie było, na tę potrzebę, na iednego wyznacza się foli garniec ieden.

O pasiekach wiedzieć, dozor chmielowego ogrodu, do Pifarza należy, iak prędko pod perceptę jego to wchodzi.

Karmienie po młynach wieprzow regularne według powinności młynarzow, iest także do starania Pifarza oddane, nad trzy więc miesięcy żaden młynarz dłużey wieprzow trzymać nie powinien, a źle ukarmiony od nich przez ten czas, być mu ma przyrzucony, y za ten pod exekucyą 3 czerwone złote odebrane od młynarza nieodwłocznie.

Czytanie wszystkich dla każdego ustlaw zaleca się naymocniey Pifarzowi, bo te są wszystkie powiązane iak ogniwa z funkcyą jego.

Parę koni, y dwie krow chować Pifarzowi pozwala się, a usługi jego zyczliwe

o dalszych skarbu względach zapewnić go  
powinny.

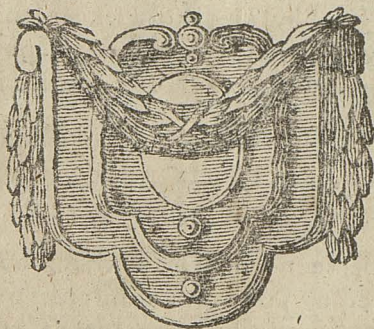


Tabella ustanowionych Arend rocznych y pokomornego rocznego w Karczmach NN. od Dnia NN. Miesiąca NN.  
do tegoż Dnia y Miesiąca Roku przyszłego NN.

A R E N D A            R O C Z N A.										Pokomorne Roczne.	
Karczmy.	Myto.	Przewoz.	Młyny.	Ogólność Pieniądzy.	Za jaką cenę w ro- ku prze- szłym był pufzczony	Za jaką cenę w R. terażnicy- szym są pufczone	Porównanie.		Powinność ukar- mienia wieprzow w młynach.	Pieniądze.	
					Wiecey nad rok przeszły.		Mniej nad rok przeszły.				Złote.
Należytość Osępu Młyнового z niektórych Wsi przedtym od Arend Młynowych należą- cego, teraz do Skarbu przyłączonego.									Zyto.		
									Korce.	Garce.	

W. L. LITTLE  
W. L. LITTLE  
W. L. LITTLE

W. L. LITTLE  
W. L. LITTLE  
W. L. LITTLE

W. L. LITTLE  
W. L. LITTLE  
W. L. LITTLE

17.

Rozporządzenie y umiarkowanie Przychodu y Rozchodu Pienię-  
dzy od dnia NN. Miesiąca NN. Roku NN. do tegoż  
dnia y Miesiąca NN. Roku NN. w Prowencie NN.

---

Przychod spodziewany Pieniędzy

---

Złote.	Grosze
--------	--------

---

Rozchod.

---

Wszystkie w tym roku w Warszawie  
dla od roku 1810. W tym roku  
dla 1810. W tym roku 1810.

Wszystkie w tym roku w Warszawie  
dla od roku 1810. W tym roku  
dla 1810. W tym roku 1810.



Warszawa





MASSACHUSETTS  
MAY 10 1883  
MASSACHUSETTS



<p>Republika Polska          Ministerstwo Kultury i Sztuki          Biblioteka Państwowa</p>	<p>Wydawnictwo          Instytut Wydawniczy          PAX</p>
--	--



Ozimie  
 Miejsce  
 Lp  
 I W Z C

Tabella uprawy Roli y Wyfiewu Zboża Ozimego w Folwarkach Hrabstwa N. od dnia 1. Października Roku do tegoż dnia y Miesiąca Roku uczyniona.

Nazwiska Mieysc.	Uprawa Roli						Wyfiew Zboża Ozimego z Roku N. na Rok N. zwyczajem Liczby Morgow pod tym Wyfiewem.					
	Pod Zyto			Pod Pfenice			Zyto	Liczba Morgow zafianych Zytem.	Pfenica.	Liczba Morgow zafianych Pfenicą	Ogólność Morgow zafianych.	
	Podfozenie.	Bronowanie.	Wozow	Podfozenie.	Bronowanie.	Wozow	Korcy	Garcy	Morgi.	Korcy	Garcy	Morgi.

Nazwiska Mieysc.

Na Wy-fiew Oziminy w Roku N. Folwarki N.N.

Pod Jarczyne w Roku N. Folwarki N.N.

WILMINGTON  
DELAWARE  
MAY 18 1864

WILMINGTON  
DELAWARE  
MAY 18 1864



BIBLIOTHECA  
MUSEI HISTORICI  
CIVICIS  
MAGNIFICENTIA

BIBLIOTHECA  
MUSEI HISTORICI  
CIVICIS  
MAGNIFICENTIA



Tabella objaśniająca Niwy w Folwarkach Hrabstwa NN. z wysiewem Zbiorem i Namiarem ich trzyletnim dla uregulowania z proporcji trzech lat nierównych namiaru, z każdej Niwy, w dalsze lata ustanowić się mającego czwartego ziarna.

N A N I W A C H.																					
N. N.				N. N.				N. N.													
ZBIOR KRESCENYI.				ZBIOR KRESCENYI.				ZBIOR KRESCENYI.													
Z Y T O.			P S Z E N I C A.			Z Y T O.			P S Z E N I C A.			Z Y T O.			P S Z E N I C A.						
Wysiew.	Zbior.	Na- miar.	Wysiew.	Zbior.	Na- miar.	Wysiew.	Zbior.	Na- miar.	Wysiew.	Zbior.	Na- miar.	Wysiew.	Zbior.	Na- miar.	Wysiew.	Zbior.	Na- miar.				
Ustanowienie Namiaru z tej Niwy z proporcji trzech lat.			Ustanowienie Namiaru z tej Niwy z proporcji trzech lat.			Ustanowienie Namiaru z tej Niwy z proporcji trzech lat.			Ustanowienie Namiaru z tej Niwy z proporcji trzech lat.			Ustanowienie Namiaru z tej Niwy z proporcji trzech lat.									
Roku.	Korcy.	Garcy.	Morgi.	Kopy.	Snopy.	Korcy.	Garcy.	Morgi.	Kopy.	Snopy.	Korcy.	Garcy.	Morgi.	Kopy.	Snopy.	Korcy.	Garcy.	Morgi.	Kopy.	Snopy.	

w Folwarkach.

Z Z Z Z Z

W. H. WATSON  
NEW YORK  
1857

Obrachowanie Siana w Folwarkach Hrabstwa N. N. y Rozporządzenie onego w Roku N. dnia y Miesiąca N. uczynione.

	S i a n o.												Ogólność Przychodu Siana			
	Letnie.						Potraw.						Letnie.		Potraw.	
	Grondowe.			Błotne			Grondowy.			Błotny.			Grondowe.	Błotne.	Grondowy.	Błotny.
	Sterty.	Stogi.	Sążnie.	Sterty.	Stogi.	Sążnie.	Sterty.	Stogi.	Sążnie.	Sterty.	Stogi.	Sążnie.	S ą ż n i e.			
w Folwarkach																

Rozchód Siana.

	Rozchód Siana.												Ogólność Rozchodu Siana.		Stano zostające się do dalszey Dysp. Zwierzchności.			
	Grondowe.						Błotne.			Potraw			Grondowe.		Błotne.	Potraw.		
	Ordynaryi Officialistóm na Rok od dnia y Miesiąca N. Roku N.						Na Karm Bydła Folwarcznego.			Dla Wołów karmiących się.			Dla Krow dwoch Pałacowych.		Grondowe.	Błotne.	Potraw.	
	Pifarzóm.		Oberstraznikowi.		Pifarzóm.		Oberstraznikowi.		Do stajni Pałacowej	Dla koni Fabrycznych		Dla fida.	Dla Mułów y Osłów		Dla Wołów karmiących się.		Dla Krow dwoch Pałacowych.	
w Folwarkach.																		

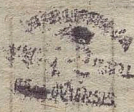
RECEIVED  
JAN 10 1864  
U.S. DEPT. OF THE INTERIOR



1842

Journal of the Proceedings of the  
General Assembly of the  
Presbyterian Church of the  
United States

Year	Month	Day	Place	Subject	Remarks
1842	Jan	1	Philadelphia	...	...
1842	Jan	2	Philadelphia	...	...
1842	Jan	3	Philadelphia	...	...
1842	Jan	4	Philadelphia	...	...
1842	Jan	5	Philadelphia	...	...
1842	Jan	6	Philadelphia	...	...
1842	Jan	7	Philadelphia	...	...
1842	Jan	8	Philadelphia	...	...
1842	Jan	9	Philadelphia	...	...
1842	Jan	10	Philadelphia	...	...
1842	Jan	11	Philadelphia	...	...
1842	Jan	12	Philadelphia	...	...
1842	Jan	13	Philadelphia	...	...
1842	Jan	14	Philadelphia	...	...
1842	Jan	15	Philadelphia	...	...
1842	Jan	16	Philadelphia	...	...
1842	Jan	17	Philadelphia	...	...
1842	Jan	18	Philadelphia	...	...
1842	Jan	19	Philadelphia	...	...
1842	Jan	20	Philadelphia	...	...
1842	Jan	21	Philadelphia	...	...
1842	Jan	22	Philadelphia	...	...
1842	Jan	23	Philadelphia	...	...
1842	Jan	24	Philadelphia	...	...
1842	Jan	25	Philadelphia	...	...
1842	Jan	26	Philadelphia	...	...
1842	Jan	27	Philadelphia	...	...
1842	Jan	28	Philadelphia	...	...
1842	Jan	29	Philadelphia	...	...
1842	Jan	30	Philadelphia	...	...
1842	Jan	31	Philadelphia	...	...





## Rewizya Trzody chlewney dnia y Miesiaca N. Roku N. czyniona.

K r a j o w e.					H o l e n d e r s k i e.					W ę g i e r s k i e.					Zniesienie famych Ogólności						
Kier- nozy.	Ma- cio- ry.	Pod- swinki		Pro- sięta.	Ogól- ność.	Kier- nozy.	Ma- cio- ry.	Pod- swinki		Pro- sięta.	Ogól- ność.	Kier- nozy.	Wie- prze.	Ma- cio- ry.		Pod- swinki		Pro- sięta.	Ogól- ność.	Sztuk.	
		Wieprzki.	Swinki.					Wieprzki.	Swinki.						Wieprzki.	Swinki.	Wieprzki.				Swinki.

Stanowienie Trzody Chlewney 1. Stycznia.

Oddzielnie teyże Trzody 1. Maja.



## Ustanowienie Karimu dla Bydła.

	Wyrachowanie Karimu od pory do pory.									Wyrachowanie na Sześć Miesiący.								
	Siano.			Słoma Jarzynna.			Słoma Zytnia.			Siano.			Słoma Jarzynna.			Słoma Zytnia.		
	Wozy.	Pudy.	Funty.	Wozy.	Pudy.	Funty.	Wozy.	Pudy.	Funty.	Wozy.	Pudy.	Funty.	Wozy.	Pudy.	Funty.	Wozy.	Pudy.	Funty.
Na krowę Doyną 1. . . .	—	—	5	—	—	5	—	—	5	1	10	30	1	10	30	1	10	30
Na Wołu Stadnego . . .	—	—	10	—	—	—	—	—	—	3	9	20	—	—	—	—	—	—
Na Sztukę 1. Młodzieży w Jałowniku . . . . .	—	—	3	—	—	5	—	—	5	1	1	26	1	10	30	1	10	30
Na Owiec 10. . . . .	—	—	5	—	—	—	—	—	—	1	10	30	—	—	—	—	—	—
Na Wołu { przy Brazie . . . . .	—	—	8	—	—	—	—	—	—	3	—	16	—	—	—	—	—	—
{ bez Brahy . . . . .	—	—	16	—	—	—	—	—	—	6	—	32	—	—	—	—	—	—
{ Roboczego . . . . .	—	—	8	—	—	4	—	—	4	3	—	16	1	6	8	1	6	8
Na Jało. { przy Brazie . . . . .	—	—	6	—	—	—	—	—	—	2	3	12	—	—	—	—	—	—
{ wicg. { bez Brahy karmną . . . . .	—	—	12	—	—	—	—	—	—	4	6	24	—	—	—	—	—	—
Na Ciele. { pod krową do 1. gbra . . . . .	—	—	2	—	—	—	—	—	—	—	9	4	—	—	—	—	—	—
{ Przelatowane . . . . .	—	—	3	—	—	3	—	—	3	1	1	26	1	1	26	1	1	26
Na Konia { Obrocznego . . . . .	—	—	10	—	—	—	—	—	—	3	9	20	—	—	—	—	—	—
{ Nieobrocznego . . . . .	—	—	16	—	—	—	—	—	—	6	—	32	—	—	—	—	—	—

Ostrzeżenie.

Wóz ma w sobie Pudów 12. Pud ma w sobie funtów 40. Sześć ma Porcy Dzieścię funtowych 288.

20

THE UNIVERSITY OF CHICAGO

UNIVERSITY OF CHICAGO  
LIBRARY  
1911



LIBRARY  
OF THE  
MUSEUM OF  
COMPARATIVE ZOOLOGY  
AND ANATOMY  
HARVARD UNIVERSITY  
CAMBRIDGE, MASS.



W. H. S. W. H. S.  
VINY & S. W. H. S.  
S. W. H. S.

Towar Rożny.				Włókno Konopne.		Wółk przeta- piany żółty.		Żywióły.		Podroby Wieprzowe.				N a b i a ł.		Skory furowe.			
Zelazo.	Stal.	Dziegieć.	Smola.	Czy- fte.	Paku- le.	Miod Przasny	Wółk przeta- piany żółty.	Wieprze	Brako- wne.	Wieprze	flonina	Podroby	Maśło.	Bydłęce.	Skory	Skory	Skory	Skory	
Wy- waga.	Wy- waga.	Wy- miar.	Wy- miar.	Kufty.	Kufty.				Barany.	Bit. na okraśle.	Polcie.	Schaby.	Wio- sienne	Podciolkowe.	Koppy.	Wolowe.	Cielęce.	Konkie.	
Szyny.	Szyny.	Kufty.	Kufty.																

BIRLEY  
WINE & SPIRITS  
LONDON





W. H. B. ... ..

...

...

...

...



Raport Percepty y Expensy Pieniężney w Prowencie NN. z Mie-  
 ścą NN. Dnia y Mieścia N. Roku NN. podany.

Percepta Pieniędzy.

---

Złote.

Grosze

Expens.

---

## Zbior Nabiału w Miesiącu N.

w Folwarkach.	Masto.		Ser.	
	Falki.	Garce.	Kopy	Sztu-ki.

## Przychod wełny z ostrzyżenia.

w Folwarkach.	Wełna.	
	Runa,	Wywaga.
	Kamienie.	Funty.





Tabella Podatków (od Mieszczan) Dworskich y Miejskich Roku N. N. spisana.

P o d a t e k.

do Magaz. Publiczneg.

Zyta

Owfa.

D w o r s k i.

do Kasy Miejskiej.

Trzy-  
maią-  
cy Ro-  
legr. 8

Nie-  
trzy-  
maią-  
cy Ro-  
legr. 4

Od  
Zyta  
Go-  
spo-  
darza  
sar. 8

Grołze  
Korcy.

Garcy.  
Korcy.

Garcy.  
Korcy.

z Pręta.

z Dzia-  
łu Zi. 2.

z Mor-  
ga Siano-  
żęci gr. 10.

Ryn-  
kowe-  
go gr. 2.

Uli-  
czne-  
go gr. 1.

Ogro-  
dowe-  
go gr. 1.

w  
Gum-  
ni-  
skach.  
gr. 1.

Ogól-  
ność.

z Browaru nie robo-  
czego Zi. 4.

Od  
Kzemielnika  
Zi. 3

z Domu Szyrkow-  
nego Zi. 1.

z Aulteryi Zi. 3.

od Kupa Hurrowi-  
ka Zi. 6.

Od kamarka Zi. 3.

Złote.

Grołze

Złote.

Grołze.

Złote.

Grołze

Złote.

Grołze

Złote.

Grołze

Złote.

Złote.

Ogól-  
ność.

z Pla-  
ców  
Pu-  
blych.

Za Szynk Wina  
Zi. 90.

Od Komornika  
Zi. 4.

Od Rzemielnika  
Zi. 3.

Strodkowego  
Zi. 10.

Rogowego  
Zi. 15.

z Browaru robocze-  
go Ziorych 16

w  
Gum-  
ni-  
skach  
gr. 1.

Ogro-  
dowe-  
go gr. 1.

Uli-  
czne-  
go gr. 1.

Ryn-  
kowe-  
go gr. 3 1/2

z Mor-  
ga Siano-  
żęci Zi. 3.

z Działu  
pod Ozi-  
minę y  
Jarzynę  
Zi. 40.

Złote.

Złote.

Grołze.  
Złote.

Grołze.  
Złote.

Grołze.  
Złote.

Grołze.  
Złote.

Grołze.  
Złote.

Grołze.  
Złote.

Grołze.  
Złote.

Grołze.  
Złote.

Grołze.  
Złote.

Grołze.  
Złote.

Grołze.  
Złote.

Grołze.  
Złote.

THE UNIVERSITY OF CHICAGO

1908

RECEIVED  
UNIVERSITY OF CHICAGO  
LIBRARY  
DEC 15 1908





1864

1864

1864

RECEIVED  
MAY 1864

OFFICE OF THE  
TREASURER OF THE  
UNITED STATES



Wiadomość z doświadczenia wypisana Wyrobku z Zboża, Mąk y Krup  
 Roku N. N.

Gatunek Zboża.	Wielość Zboża z wiadomością na co wyrobio- no.				Gatunek Mąk y Krup wyrobionych.	Wielość Mąk y Krup.				Mąki odro- bionych Krup przy- byte.		Otręby y Gryz.			
	na Mąki.		na Krupy			Mąki.		Krupy							
	Korcy.	Garcy.	Korcy.	Garcy.		Korcy.	Garcy.	Korcy.	Garcy.	Korcy.	Garcy.	Korcy.	Garcy.		
Zyta	1	—	—	—	Razowey.	1	19	—	—	—	—	—	—		
Zyta.	1	—	—	—	Pytlo- wey.	Przedniy. — Srzedniy. — Pośredniy	19	—	—	—	—	—	7½		
							8½	—	—	—	—	—	—	7½	
Pfzenicy.	1	—	—	—	Razowey.	1	10	—	—	—	—	—	14½		
Pfzenicy.	1	—	—	—	Pytlo- wey.	Przedniy. — Srzedniy. — Pośredniy	11	—	—	—	—	—	15½		
							27¾	—	—	—	—	—	—	15½	
Jenczm.	1	—	—	—	Razowey.	—	30	—	—	—	—	—	16		
Gryki.	1	—	—	—	Razowey.	—	22	—	—	—	—	—	15½		
Gryki.	—	—	—	—	Pytlo- wey.	Pytlowey. — Podley.	21	—	—	—	—	—	6		
							22½	—	—	—	—	—	—	6	
Zyta.	—	—	1	—	Krup Ordynaryinych Ordynaryinych Perfowych	—	—	—	26½	—	13	—	—		
Pfzenicy.	—	—	1	—		—	—	—	—	24½	—	10¼	—	—	
Pfzenicy.	—	—	1	—		—	—	—	—	13½	—	—	—	10½	
Pfzenicy.	—	—	1	—	Krup Drobnych Mąki	Przedniy. — Srzedniy. — Pośredniy	—	—	—	6½	—	—	—	—	
							—	—	—	—	—	20	—	—	—
							—	—	—	—	—	5	—	—	16
Jenczm.	—	—	1	—	Krup Ordynar.	—	—	—	13¾	—	—	—	11½		
Jenczmie- nia.	—	—	—	—	Perfowych przed Pośredniych.	—	—	—	6¾	—	—	—	—		
						—	—	—	—	—	—	—	—	26½	
Gryki.	—	—	1	—	Ordynaryinych.	—	—	—	17¼	—	—	—	14½		
Gryki.	—	—	1	—	Krup Mąki	Drobnych — Pośredniych — Pięknay. — Podley.	—	—	—	7¾	—	—	—	—	
							—	—	—	—	—	4¾	—	—	19½
Owfa.	—	—	1	—	Ordynaryinych.	—	—	—	8¾	—	—	—	6		

z Korca Jenczmienna Pencaku garcy 20½.

z Korca Prossa Krup Jaglanych garcy 21½.

z Korca Gryki Krup Obwarzanych garcy 16.

Korzec Królewski Lnu daie Oleiu Garcy 5 y puł.

Korzec Rzepaku daie Oleiu Garcy 6 lub 7 gdy zyznieysz.

Konopie tak iak Len.

SECRET  
1864

## Ustanowienie Drobiu Folwarcznego z Paktem od niego.

I N D Y K I.				G Ę S I.				K A C Z K I.				K U R Y.			
Folwarczne.		Paktowe.		Folwarczne.		Paktowe.		Folwarczne.		Paktowe.		Folwarczne.		Paktowe.	
Samice.	Samce.	Indyczęta.	Jaia.	Samice.	Samce.	Gęsięta.	Jaia.	Samice.	Samce.	Kaczęta.	Jaia.	Samice.	Samce.	Kurczęta.	Jaia.
S z t u k i.		Kopy.		S z t u k i.				Kopy.		S z t u k i.		Kopy.			
6.	1.	54	1	10	2	40	20	10	1	80	1	10	2	90	5

Na konserwację tego Drobiu wyznacza się oprócz letniego wyżywienia, gdzie ziołka każde y robaczek za pokarm służy, Jęczmienia korcy 3 y puł, Gryki korcy 5 garcy 16. Owsa korcy 2.

w Czasie zaś nie wydanego Paktu zapłacić powinien.

Za Indyka Zł. 3.

Za Gęś Złoty 1. Gr. 8.

Za Kaczkę Gr. 15.

Za Kurę Gr. 15.

Dla PŃow. 2. Funtow chleba z pośladow pieczonego. Korzec których 1. Funtow 200. mąki daie



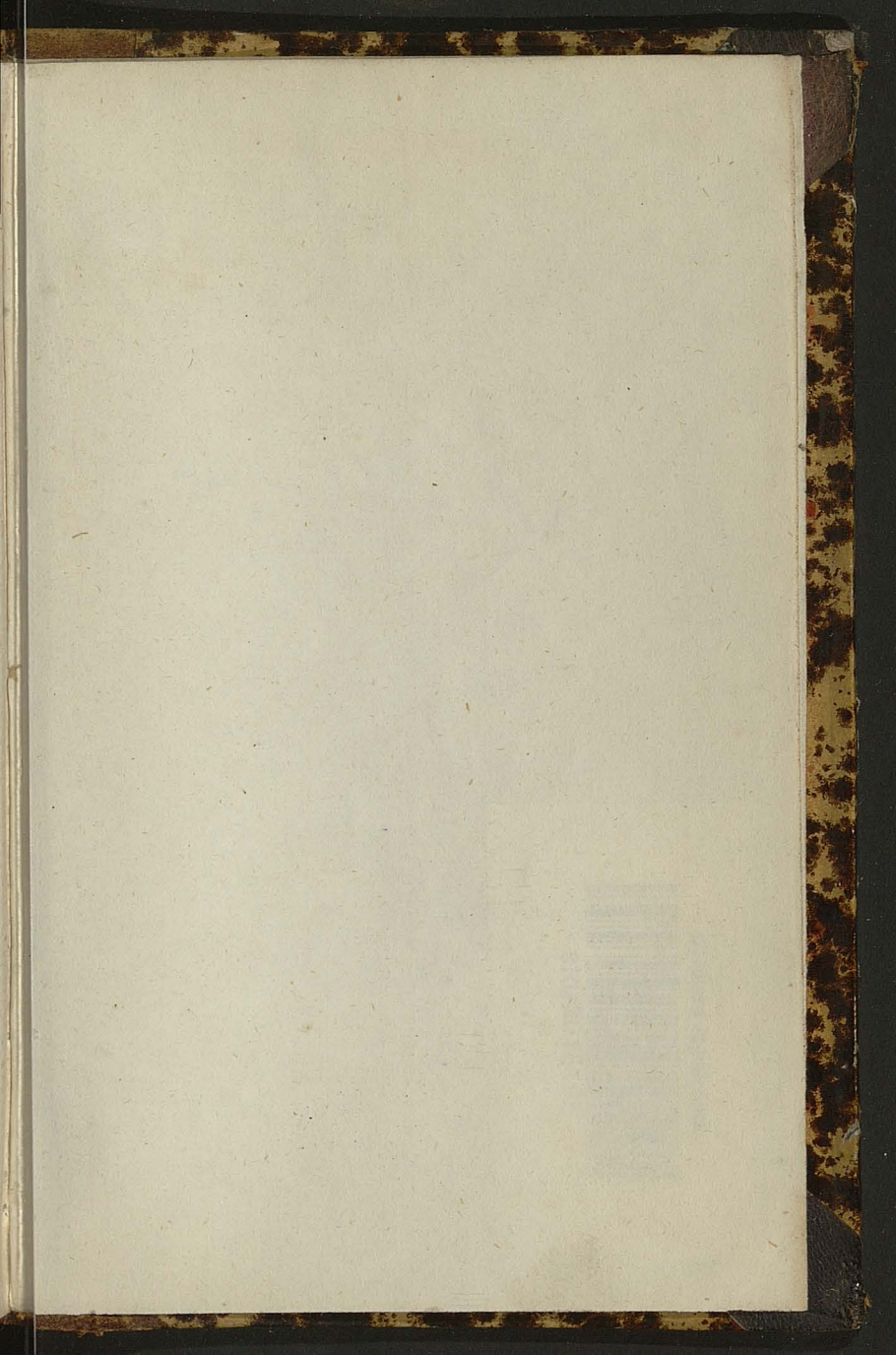


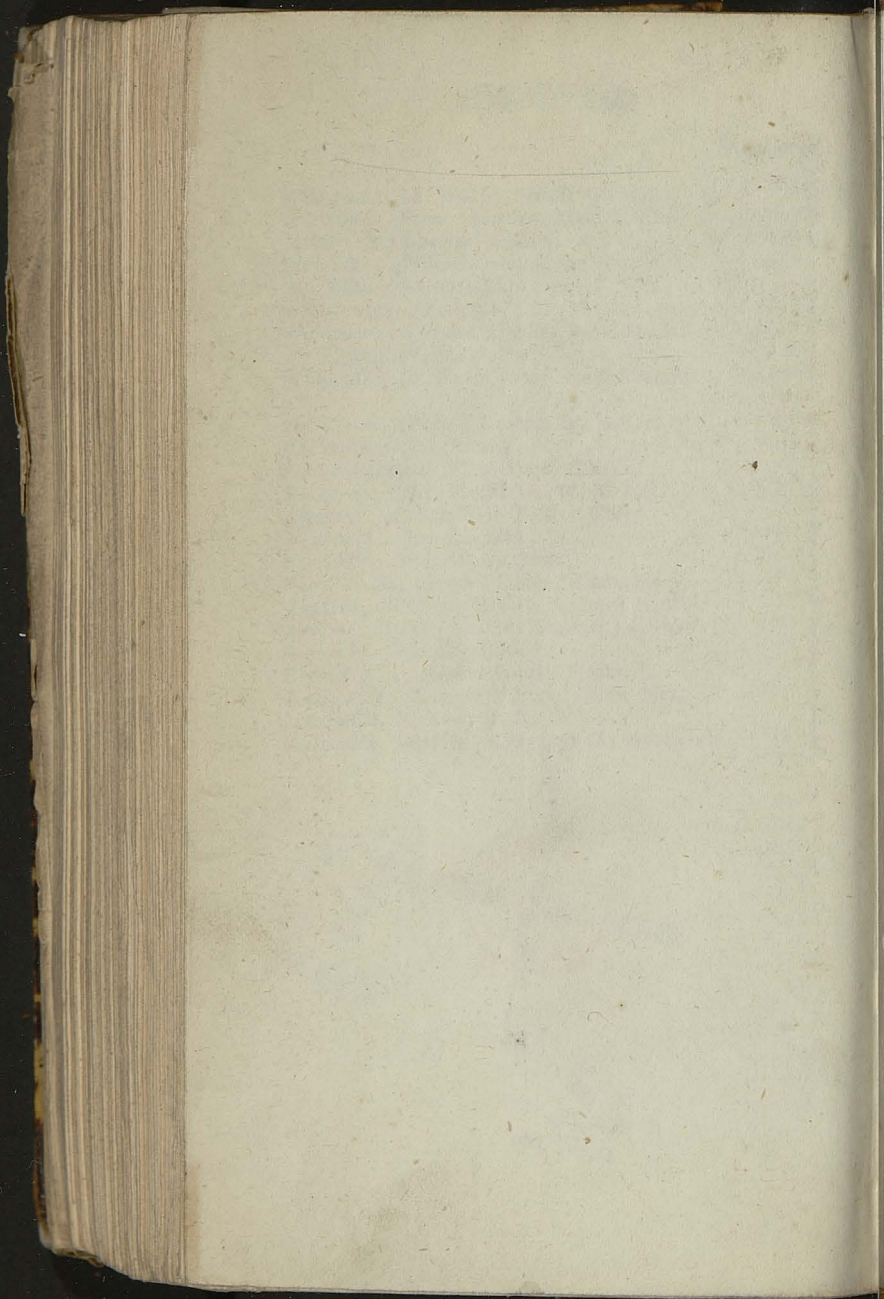
Tabella rozchodu Soli, y potrzeby płotna do Nabiału  
w Folwar. N. Roku N.

Nazwiska Folwarkow.	Lik Krów doynych.	Nabiał od nich.		do Faski Maffa y Kopy Syrow.		Wyrachowanie do wszystkiego nabiału.	
		Maffo.	Syr.	Soli.	Płotna na lat dwie.	Soli na Rok.	Płotna na lat dwie.
		Faski.	Kopy.	Garcy 2.	Łokieć $1\frac{1}{2}$	Garcy.	Łokci.

BIBLIOTEKA  
WILNA  
KRAJEWSKA







30.194

JK bl

119 / 3

200.

14 / V 84



Biblioteka Jagiellońska

stdr0015195

