



DZIENNIK TARYF I ZARZĄDZEŃ KOLEJOWYCH

ORGAN URZĘDOWY MINISTERSTWA KOMUNIKACJI

Rok VII.

Warszawa, dnia 28 kwietnia 1934 r.

Nr. 28.

T R E Ś Ć.

DZIAŁ URZĘDOWY.

A. Sprawy przewozowo-taryfowe.

I. Rozporządzenia.

Rozporządzenie Ministra Komunikacji

z dnia 27 kwietnia 1934 r. w sprawach taryfowych zawierające co następuje:

- Poz. 187. Taryfa Towarowa Kolei Żelaznych na obszarach Rzeczypospolitej Polskiej i Wolnego Miasta Gdańska (linje normalnotorowe), część I-B. — Zmiany i uzupełnienia.
- Poz. 188. Taryfa Towarowa Polskich Kolei Państwowych na obszarach Rzeczypospolitej Polskiej i Wolnego Miasta Gdańska (linje normalnotorowe), część II zeszyt 1a, 1b, 2. — Zmiany i uzupełnienia.

- Poz. 189. Taryfa Towarowa Polskich Kolei Państwowych na obszarach Rzeczypospolitej Polskiej i Wolnego Miasta Gdańska (linje normalnotorowe), Aneks. — Zmiany i uzupełnienia.
- Poz. 190. Taryfa Towarowa Polskich Kolei Państwowych na obszarach Rzeczypospolitej Polskiej i Wolnego Miasta Gdańska (linje normalnotorowe), część II zeszyt 1 b. — Zmiany i uzupełnienia.
- Poz. 191. Polsko - Węgierski Związek Kolejowy. Zniżone opłaty dla żelaza z Węgier do Z. S. R. R.
- Poz. 192. Taryfa osobowa, bagażowa i ekspresowa Polskich Kolei Państwowych na obszarach Rzeczypospolitej Polskiej i Wolnego Miasta Gdańska (linje normalnotorowe) część II (TOBE). — Zmiany i uzupełnienia.

II. Zarządzenia i obwieszczenia.

Obwieszczenie.

W sprawie kolejowego kursu walut zagranicznych.

Dział urzędowy.

A. SPRAWY PRZEWOZOWO-TARYFOWE.

I. ROZPORZĄDZENIA.

Rozporządzenie Ministra Komunikacji

z dnia 27 kwietnia 1934 r.

w sprawach taryfowych.

Na mocy rozporządzeń Prezydenta Rzeczypospolitej z dnia 28 lutego 1928 r., w sprawie wydawania Dziennika Taryf i Zarządzeń Kolejowych, oraz z dnia 29 lutego 1928 r., w sprawie zmiany ustawy o zakresie działania Ministra Kolei Żelaznych i o organizacji urzędów kolejowych (Dz. U. R. P. z r. 1928, Nr. 25, poz. 213 i 214), zarządza się co następuje:

Poz. 187. Taryfa Towarowa Kolei Żelaznych na obszarach Rzeczypospolitej Polskiej i Wolnego Miasta Gdańska (linje normalnotorowe), część I - B, od obowiązująca dnia 1 maja 1932 r. (Dz. T. i Z. K. z r. 1932, Nr. 22 poz. 152).

Z dniem 1 maja 1934 r. do taryfy powyższej wprowadza się następujące zmiany i uzupełnienia:

Na str. 21, w § 66 w wierszach pierwszym i drugim słowa: „nasiona zbóż i t. d.” do „łubinu z poz. 3 K. t.” zastępuje się nowymi o brzmieniu następującem:

„nasiona roślin wymienione w poz. 1 a), b), c), d) K. t. z wyjątkiem łubinu ługowanego i śrutowanego”.

(Obow. od dn. 1/V. 1934 r. Dz. T. i Z. K. z r. 1934 Nr. 28 poz. 187).

Na str. 40, w Dziale A. „Wytwory pochodzenia roślinnego”, pozycję 1, zastępuje się nowym brzmieniem następującem:

1	a) zboża w ziarnie następujące: gryka (tatarka, hreczka), jęczmień, owies, proso, pszenica (orkisz), żyto	A	II
	b) ziarna roślin strączkowych następujące: bób, bobik koński, fasola, groch oprócz oddzielnie wymienionego, łubin także ługowany i śrutowany, peluszką, seradela, soczewica, wyka	A	II
	c) koński ząb, kukurydza także w kolbach	A	II
	d) mieszanka zbożowa pastewna	A	II

(Obow. od dn. 1 maja 1934 r. Dz. T. i Z. K. Nr. 28, poz. 187).

oraz skreśla się całą pozycję 3.

Na str. 60, w pozycji 206 a), w rubryce „Nazwa towaru” po słowie: nieoczyszczona, dodaje się słowa: „także z domieszką itu”.

Na str. 110, w pozycji 785, w rubryce „Nazwa towaru”, w wierszu piątym, po słowie: „sznurki”, dodaje się słowa: „stare taśmy lniane przENOŚNIKOWE”.

(Obow. od dn. 1/V. 1934. Dz. T. i Z. K. z r. 1934, Nr. 28 poz. 187).

Nr. H. T. II. 204/35.

Poz. 188. Taryfa Towarowa Polskich Kolei Państwowych na obszarach Rzeczypospolitej Polskiej i Wolnego Miasta Gdańska (linje normalnotorowe), część II zeszyt 1a, 1b, 2, obowiązująca od dnia 1 maja 1932 r. (Dz. T. i Z. K. z r. 1932, Nr. 22, poz. 153).

Z dniem 1 maja 1934 r. do taryfy powyższej wprowadza się następujące zmiany i uzupełnienia:

W zeszycie 1a.

Na str. 26, w Wykazie stacji, składów i towarów, korzystających z ulg reekspedycyjnych, w numerze porządkowym 40 dodaje się nowy skład zawozowy o brzmieniu następującem:

Poznań Tama Garbarska	Rolnik w Poznaniu Spółdzielnia Rolniczo-Handlowa z ogr. odp.	Zboża i ziarna roślin strączkowych	z poz. 1
		Kuchy i t. d.	z poz. 485

(Obow. od dn. 1 maja 1934 r. Dz. T. i Z. K. Nr. 28, poz. 188).

W zeszycie 1b.

Na str. 59 w tar. wyj. B 5, w punkcie 1 „Przedmiot” w ustępie A dodaje się słowa: „Kapusta kiszona i ogórki solone lub kiszzone także z dodatkiem octu, poz. 407 K. t.”
(Obow. od dn. 1/V. 1934 r. Dz. T. i Z. K. z r. 1934, Nr. 28, poz. 188).

Na str. 61 w taryfie wyj. B 6 punkt 1 „Przedmiot” zastępuje się nowym o brzmieniu następującem:

„1. Przedmiot. Zboża w ziarnie następujące: gryka (tatarka, hreczka), jęczmień, owies, proso, pszenica (orkisz), żyto poz. 1 a) K. t.; ziarna roślin strączkowych następujące: bób, bobik koński, fasola, groch oprócz oddzielnie wymienionego, peluszką, seradela, soczewica, wyka z poz. 1 b) K. t.; koński ząb, kukurydza także w kolbach poz. 1 c) K. t.; mieszanka zbożowa pastewna poz. 1 d) K. t.”

(Obow. od dn. 1/V. 1934 r. Dz. T. i Z. K. z r. 1934, Nr. 28, poz. 188).

Na str. 116 d, w tabeli opłat do taryf wyjątkowych D1—D4, w kolumnie V b), w relacji 401—410 liczbę: „381”, prostuje się na liczbę: „281” i w relacji 411—420 liczbę: „384”, prostuje się na liczbę: „284”.

Na str. 133, w tar. wyj. F1, po punkcie 4 „Warunki stosowania”, dodaje się nowy punkt 5 „Ulgi specjalne” o brzmieniu następującem:

„5. Ulgi specjalne. Przy przewozie kaoliny mechanicznie do dalszej przeróbki przysposobionej poz. 221 b) K. t. ze stacyj Kostopol, Ostki, Rokitno Woł., Sarny i Zdobunów, do stacyj wymienionych w punkcie 2 „Obszar ważności” niniejszej taryfy, stosuje się opłaty klasy 17 c).”

(Obow. od dn. 1 maja 1934 r. Dz. T. i Z. K. Nr. 28, poz. 188).

Na str. 149, w taryfie wyjątkowej G5, w punkcie 1 „Przedmiot”, słowa: „Łubin także ługowany z poz. 3 K. t.”, ogłoszone w Dz. T. i Z. K. z r. 1934, Nr. 15, poz. 107, zastępuje się słowami:

„Łubin także ługowany i śrutowany z poz. 1 b) K. t.”

(Obow. od dn. 1/V. 1934 r. Dz. T. i Z. K. z r. 1934, Nr. 28 poz. 188).

Na str. 243, w tar. wyj. K 3, w punkcie 1 „Przedmiot” w ustępie A, po wierszu: „Gliny surowe i t. d.” dodaje się wiersz: „Kreda surowa w kawałkach lub mielona, nieoczyszczona także z domieszką ilu poz. 206 a) K. t.”

(Obow. od dn. 1/V. 1934 r. Dz. T. i Z. K. z r. 1934 Nr. 28 poz. 188).

Na str. 258, w załączniku 1 do taryf wyjątkowych K, po nazwie stacji „Brześć”, dodaje się nazwę stacji „Buczacz”.

Na str. 261, w załączniku 1 do taryf wyjątkowych L, po nazwie stacji: „Milówka”, dodaje się nazwę stacji: „Mokwin”.

Na str. 315, w tar. wyj. O1, w punkcie 2 „Obszar ważności”, w ustępach: „Do A, B, C, D i Do E”, dodaje się nazwę stacji: „Warszawa”.

Na str. 317, w tar. wyj. O6, w punkcie 1 „Przedmiot”, po słowie: „Cerata”, dodaje się słowa: „i linoleum”.

W zeszycie 2.

Na str. 21 w taryfie wyjątkowej PB1, w punkcie 1 „Przedmiot” ustęp A zastępuje się nowym o brzmieniu następującem:

„A. Zboża w ziarnie następujące: „gryka (tatarka, hreczka), jęczmień, owies, proso, pszenica (orkisz), żyto poz. 1 a) K. t.; ziarna roślin strączkowych następujące: bób, bobik koński, fasola, groch oprócz oddzielnie wymienionego, łubin także ługowany i śrutowany, peluszką, seradela, soczewica, wyka, poz. 1 b) K. t.; koński ząb, kukurydza także w kolbach poz. 1 c) K. t.; mieszanka zbożowa pastewna poz. 1 d) K. t.”

(Obow. od dn. 1/V. 1934 r. Dz. T. i Z. K. z r. 1934, Nr. 28 poz. 188).

Na str. 25, w tar. wyj. PB5, w punkcie 1 „Przedmiot”, w ustępie A, po wierszu „Wazy świeże poz. 35 a) K. t.”, dodaje się wiersz:

„Kapusta kiszona i ogórki solone lub kiszzone także z dodatkiem octu poz. 407 K. t.”

(Obow. od dn. 1/V. 1934 r. Dz. T. i Z. K. z r. 1934, Nr. 28 poz. 188).

Na str. 54, w tar. wyj. PD1, w pozycji 54, w punkcie 4 „Warunki stosowania” skreśla się słowa: „Dla mebli giętych, zmontowanych i t. d. do słów „okaże się tańsze” włącznie.

Na str. 87, w tar. wyj. PH7, w punkcie 1 „Przedmiot”, w ustępie B, przy pozycji 1324 K. t., po słowach: „materiałów oraz ich części”, dodaje się słowa: i maszyny do fabrykacji cementu oraz ich części”, oraz skreśla się literę: „z” przed słowami: „poz. 1324 K. t.”.

Na str. 91, w tar. wyj. PJ 18, w punkcie 2 „Obszar ważności”, w rubryce „od stacyj”, przed nazwą stacji: „Jaworzno” dodaje się nazwę stacji:

„Częstochowa | 843 | 721 | 660 |”

(Obow. od dn. 1/V. 1934 r. Dz. T. i Z. K. z r. 1934, Nr. 28 poz. 188).

Na str. 109, w tar. wyj. PL3, w punkcie 2 „Obszar ważności”, po nazwie stacji: „Miłówka”, dodaje się nazwę stacji: „Mokwin”.

Na str. 111, w taryfie wyj. PM1, w punkcie 2 „Obszar ważności” w ustępie A, w wierszu czwartym po nazwie stacji: „Włocławek” dodaje się nazwę stacji „Ząbkowice” oraz w punkcie 5 „Ulgi specjalne” w „Stacyjnej tabeli opłat” po wierszu „Włocławek i t. d.” dodaje się wiersz:

„Ząbkowice | 131 | 120 | 125 | 113 |”.

Nr. H. T. VIII. 204/36.

Poz. 189. Taryfa Towarowa Polskich Kolei Państwowych na obszarach Rzeczypospolitej Polskiej i Wolnego Miasta Gdańska (linje normalnotorowe), Aneks, obowiązujący od dnia 1 stycznia 1934 r. (Dz. T. i Z. K. z r. 1933, Nr. 80 poz. 618).

Z dniem 1 maja 1934 r. do taryfy powyższej wprowadza się następujące zmiany i uzupełnienia:

Na str. 7:

a) w pozycji b1, w punkcie 1 „Przedmiot”, rubrykę „Nazwa towaru” i „Poz. K. t.” zastępuje się nowym brzmieniem następującym:

Zboża w ziarnie następujące:	
gryka (tatarka, hreczka),	
jęczmień,	
owies,	
proso,	
pszenica (orkisz),	
żyto	1 a)
Ziarna roślin strączkowych	
następujące:	
bób,	
bobik koński,	
fasola,	
groch oprócz oddzielnie	
wymienionego,	
łubin także ługowany i	
śrutowany,	
peluszką,	
seradela,	
soczewica,	
wyka	1 b)
koński ząb,	
kukurydza także w kolbach	1 c)
mieszanka zbożowa pastew-	
na	1 d)

b) w pozycji b2, w punkcie 1 „Przedmiot”, rubrykę „Nazwa towaru” i „Poz. K. t.” zastępuje się nowym brzmieniem następującym:

Zboża w ziarnie następujące:	
gryka (tatarka, hreczka),	
jęczmień,	
owies,	
proso,	
pszenica (orkisz),	
żyto	1 a)
koński ząb	
kukurydza także w kolbach	1 c)

c) w pozycji b3, w punkcie 1 „Przedmiot” rubrykę „Nazwa towaru” i „Poz. K. t.” zastępuje się nowym brzmieniem następującem :

Zboża w ziarnie następujące :	
gryka (tatarka, hreczka),	
jęczmień,	
owies,	
proso,	
pszenica (orkisz),	
żyto	1 a)
koński ząb,	
kukurydza także w kolbach	1 c)

Na str. 8 :

a) w pozycji b4 i b5, w rubryce „Poz. K. t.”, po liczbie : „1” dodaje się literę : „a”;
b) w pozycji b6, w punkcie 1 „Przedmiot” rubrykę „Nazwa towaru” i „Poz. K. t.” zastępuje się nowym brzmieniem następującem :

Ziarna roślin strączkowych następujące :	
bób,	
bobik koński,	
fasola,	
groch oprócz oddzielnie wymienionego,	
łubin także ługowany i śrutowany,	
peluszką,	
seradela,	
soczewica,	
wyka	1 b)
mieszanka zbożowa pastewna	1 d)

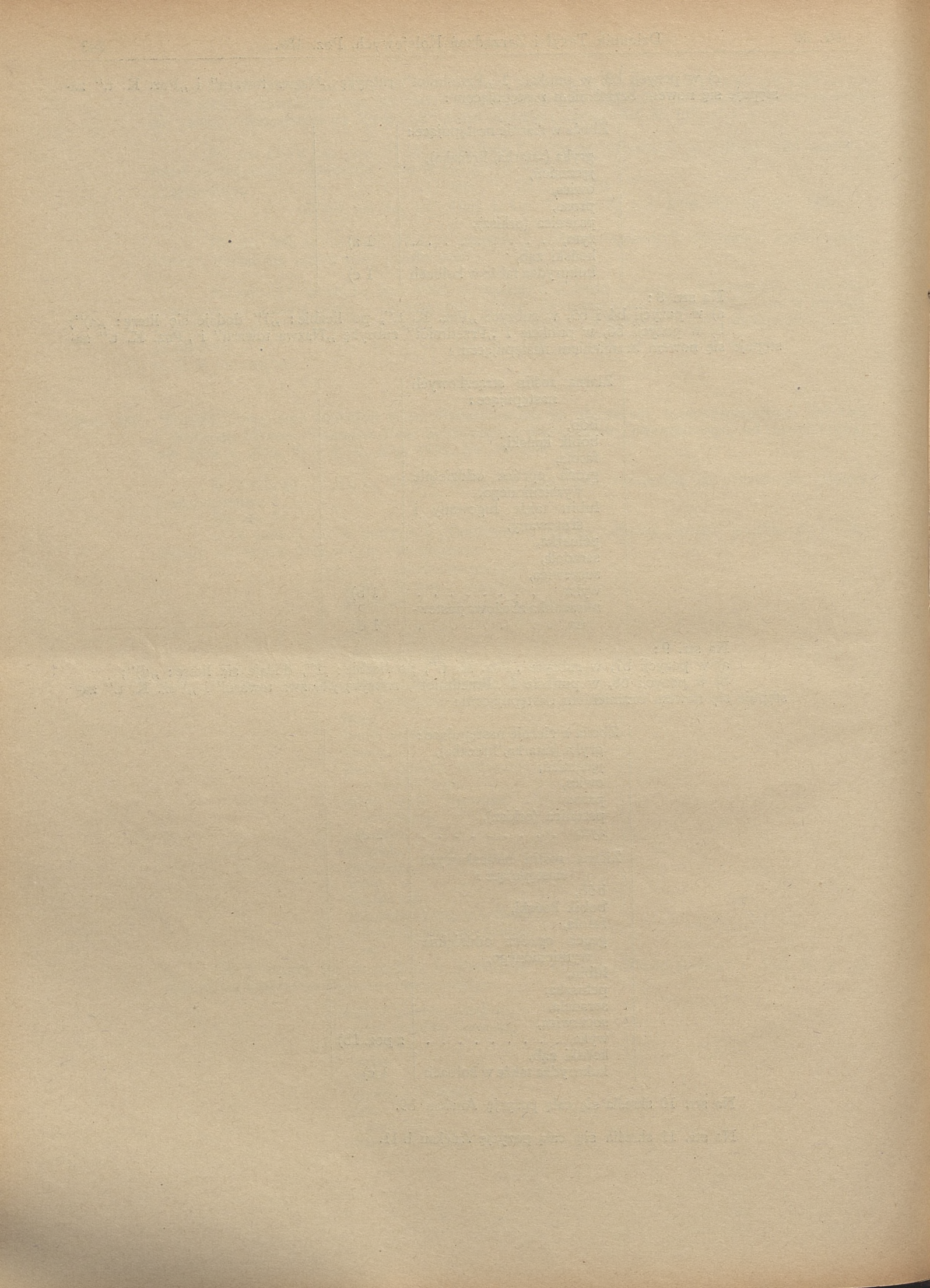
Na str. 9 :

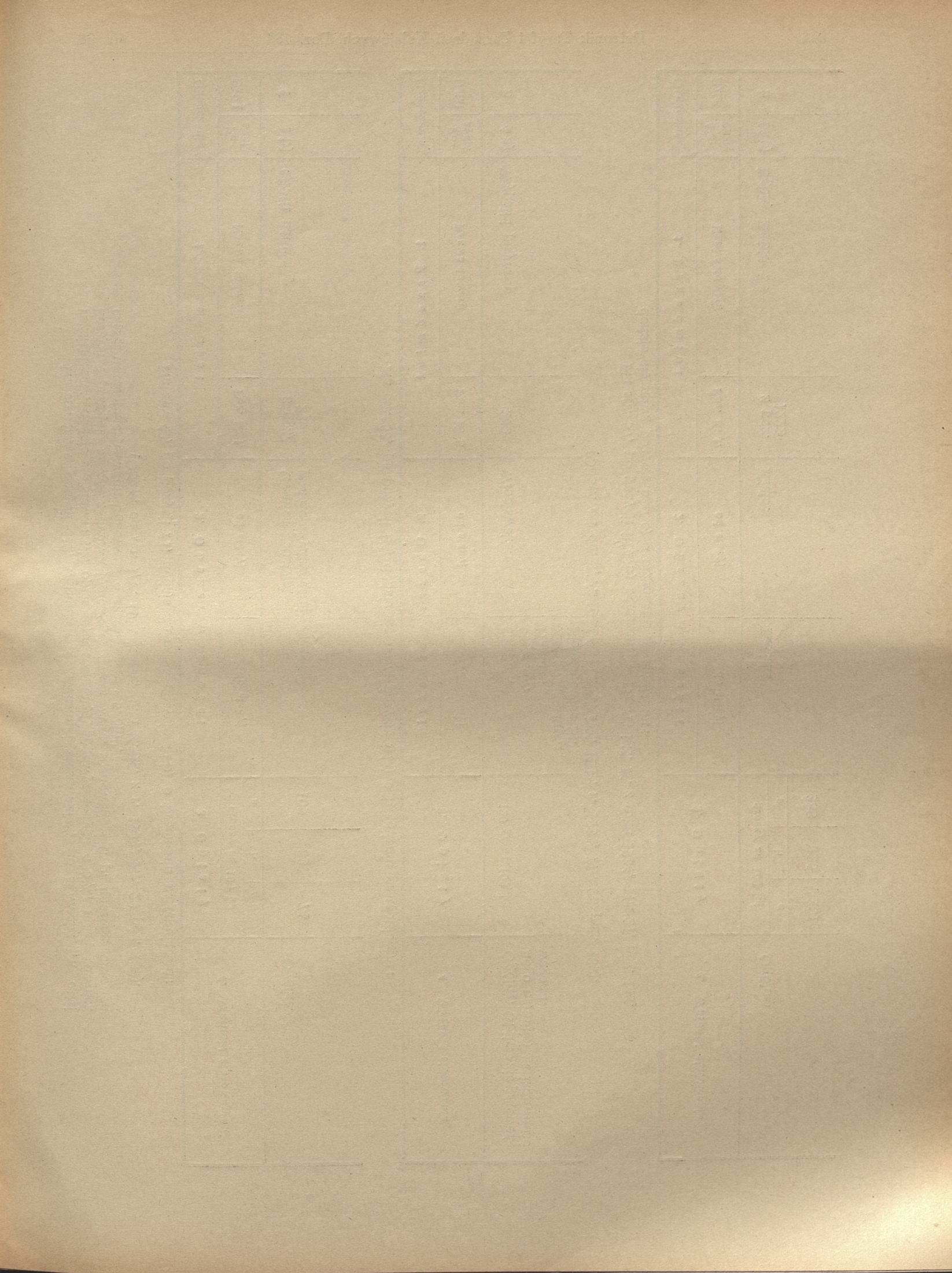
a) w pozycji b7, w rubryce „Poz. K. t.”, po liczbie : „1”, dodaje się literę : „d”;
b) w pozycji b8, w punkcie 1 „Przedmiot”, rubrykę „Nazwa towaru” i „Poz. K. t.” zastępuje się nowym brzmieniem następującem :

Zboża w ziarnie następujące :	
gryka (tatarka, hreczka),	
jęczmień,	
owies,	
proso,	
pszenica (orkisz),	
żyto	1 a)
Ziarna roślin strączkowych następujące :	
bób,	
bobik koński,	
fasola,	
groch oprócz oddzielnie wymienionego,	
łubin,	
peluszką,	
seradela,	
soczewica,	
wyka	z poz. 1b)
koński ząb,	
kukurydza także w kolbach	1 c)

Na str. 10 skreśla się całą pozycję Aneksu b9.

Na str. 11 skreśla się całą pozycję Aneksu b 11.





Na str. 32, w pozycji d12, w punkcie 4 „Warunki stosowania”, po słowach: „w całej rozciągłości”, dodaje się słowa: „Z opłat niniejszej taryfy podwyższonych o 5%, mogą również korzystać przesyłki skrzyń z drzewa jodłowego, świerkowego, sosnowego i t. p. iglastego oraz ich części umocnione listwami bukowymi o szerokości do 5 cm”.

(Obow. od dn. 1/V. 1934 r. Dz. T. i Z. K. z r. 1934, Nr. 28 poz. 189).

Na str. 43, po pozycji f1, dodaje się nową pozycję f1 b) o brzmieniu następującem:

Oznaczenie		1. Przedmiot		2. Obszar ważności		3. Opłaty			4. Warunki stosowania
Dział	Pozycja	Nazwa towaru	Poz. K. t.	od stacyj	do stacyj	groszy za 100 kg			
						a	b	c	
f	1 b)	Grafit naturalny	z poz. 226	Granica Państwa pod Zebrzydowicami	Łaziska	109	83	74	Ogólne.

Na str. 53, po pozycji h4, dodaje się nową pozycję h4a) o brzmieniu następującem:

Oznaczenie		1. Przedmiot		2. Obszar ważności		3. Opłaty	4. Warunki stosowania
Dział	Pozycja	Nazwa towaru	Poz. K. t.	od stacyj	do stacyj		
h	4 a)	Wypalki pirytowe	242	Włocławek	Chebzie, Chorzów, Hajduki, Królewska Huta, Siemianowice Śl.	120 gr za 100 kg	Ogólne. Obliczanie przewożonego najmniej za ładowność wagonu.

(Obow. od dn. 1/V. 1934 r. Dz. T. i Z. K. z r. 1934, Nr. 28 poz. 189).

Na str. 57, po pozycji h14 b) ogłoszonej w Dz. T. i Z. K. z roku 1934, Nr. 21, poz. 145, dodaje się nową pozycję h14 c) o brzmieniu następującem:

Oznaczenie		1. Przedmiot		2. Obszar ważności		3. Opłaty	4. Warunki stosowania		
Dział	Pozycja	Nazwa towaru	Poz. K. t.	od stacyj	do stacyj				
h	14 c)	Bębny karbidowe	z poz. 1222	Kielce	Łaziska	groszy za 100 kg	Ogólne.		
						a		b	c
						388		326	301

Na str. 61 :

a) w pozycji j2 a) ogłoszonej w Dz. T. i Z. K. Nr. 15, poz. 108, z roku 1934, w punkcie 2 „Obszar ważności”, w rubryce „od stacji”, nazwę stacji: „Dąbrówka Mała Śl.” zastępuje się nazwą stacji: „Szeller”;

b) po pozycji j2 a) ogłoszonej w Dz. T. i Z. K. z roku 1934, Nr. 15, poz. 108, dodaje się nową pozycję j2 b) o brzmieniu następującem :

Oznaczenie		1. Przedmiot		2. Obszar ważności		3. Opłaty	4. Warunki stosowania
Dział	Pozycja	Nazwa towaru	Poz. K. t.	od stacji	do stacji		
j	2 b)	Siarczan miedzi	549	Jaworzno	wszystkich stacyj portowych w Gdyni i Gdańsku oraz do wszystkich punktów granicznych.	klasa 10 a), b), c).	Ogólne. Wywóz za granicę celną.

(Obow. od dn. 1/V. 1934 r. Dz. T. i Z. K. z r. 1934, Nr. 28, poz. 189).

Na str. 69, w pozycji 11 :

a) w punkcie 2 „Obszar ważności”, po nazwie stacji: „Kalety”, dodaje się nazwę stacji: „Żywiec”;

b) w punkcie 3 „Opłaty po wierszu: „160 gr za 100 kg”, dodaje się wiersz: „175 gr za 100 kg”.

Nr. H. T. VIII. 204/37.

Poz. 190. Taryfa Towarowa Polskich Kolei Państwowych na obszarach Rzeczypospolitej Polskiej i Wolnego Miasta Gdańska (linje normalnotorowe), część II zeszyt 1b, obowiązująca od dnia 1 maja 1932 r. (Dz. T. i Z. K. z r. 1932, Nr. 22, poz. 153).

Z dniem 1 czerwca 1934 r. do taryfy powyższej wprowadza się następujące zmiany i uzupełnienia:

w zeszycie 1b

Na str. 8, w „Ogólnych warunkach stosowania taryf wyjątkowych”, w punkcie D3):

a) skreśla się ustęp trzeci zaczynający się od słów: „Natomiast w tych wypadkach, gdy przy przesyłkach i t. d. do końca, wraz z odnośniami do niego przykładami 1, 2 i 3”;

b) ustęp D4) zastępuje się nowym o brzmieniu następującem:

„4) Przesyłki, do których ma być zastosowana taryfa wyjątkowa, muszą być do stacji nadania dowieziane drogą kołową, bocznica, koleją wąskotorową, prywatną koleją normalnotorową lub okrętem, a ze stacji odbiorczej w ten sam sposób odwiezione.

Jeżeli obszar ważności ogranicza się do zgóry określonych relacji (połączeń stacyjnych) np. „od Katowic do Poznania”, to taryfy wyjątkowej nie można stosować do stacji pośrednich (bliżej leżących), np. w relacji „Katowice — Jarocin, ani też nie można jej użyć do łamanego obliczania przewoźnego do stacji dalej leżących, np. z Katowic przez Poznań do Szamotuł.

(Obow. od dn. 1 czerwca 1934 r. Dz. T. i Z. K. Nr. 28, poz. 190).

Na str. 13 w p. 3, w ustępie e):

a) w wierszu pierwszym, po słowie: „przy” dodaje się słowa: „przewozie przesyłek do Polski lub przy” oraz skreśla się słowa: „lub przeznaczonych do państw”;

b) w wierszu drugim, po słowach: „linjach kolejowych dla”, dodaje się słowa: „przewozu lub”;

c) ustęp e 1) zastępuje się nowym o brzmieniu następującem:

„1) przesyłki wyżej określone mogą korzystać z taryf wyjątkowych, ustanowionych na przewóz do Polski lub wywóz towarów tego samego rodzaju z Polski — a to od stacji włączonych do obszaru ważności dotyczącej taryfy wyjątkowej”.

(Obow. od dn. 1 czerwca 1934 r. Dz. T. i Z. K. z r. 1934, Nr. 28, poz. 190).

d) skreśla się cały punkt 2, a następnie punkty 3, 4, 5 przenumerowują się na punkty 2, 3, 4;

e) brzmienie punktu 3 (nowego) zastępuje się nowym brzmieniem następującem:

„3) opłaty za przewóz tranzytowy oblicza się jak następuje: od punktu granicznego wejściowego do najbliższej stacji włączonej do taryfy wyjątkowej, a leżącej na drodze przewozu, — według taryfy normalnej; od stacji włączonej do taryfy wyjątkowej do punktu granicznego wyjściowego według taryfy wyjątkowej, obowiązującej na wywóz towaru tego samego rodzaju z Polski przez ten sam punkt graniczny”.

(Obow. od dn. 1 czerwca 1934 r. Dz. T. i Z. K. Nr. 28, poz. 190).

Nr. H. T. VIII. 204/38.

Poz. 191. Polsko-Węgierski Związek Kolejowy. Zniżone opłaty przewozowe dla żelaza z Węgier do Z. S. R. R.

Dla przesyłek szyn kolejowych wszelkiego rodzaju, płyt podkładowych i zaciskowych, żelaza sztabowego, nieobrobionej blachy żelaznej czarnej oraz drutu walcowego nieobrobionego, przewiezionych w ramach powyższej taryfy związkowej w czasie od 25 kwietnia do 31 grudnia 1934 r. wprowadza się następujące zniżone opłaty przewozowe do Granicy Państwa pod Mohylanami:

ze stacji Ozd 335 gr za 100 kg
ze stacji Diósgyöri vazgyar . 316 gr za 100 kg.

Warunki stosowania:

Nadanie przesyłek jako zwyczajnych za bezpośrednimi listami przewozowymi w zwartych grupach wagonów o wadze najmniej 300 t netto i opłata przewoźnego najmniej za 10.000 kg wagi oddzielnej przesyłki.

W okresie ważności zniżki przesyłki ogółem nie mogą przekroczyć maksymalnej ilości 5.000 (pięciu tysięcy) tonn.

Powyższe zniżone opłaty ważne są dla przesyłek nadanych do Zdołbunowa, o ile stąd za nowym listem przewozowym zostaną skierowane do Z. S. R. R.

Nadawca powinien w pierwszym liście przewozowym w rubryce „oznaczenie towaru” umieścić wzmiankę „Dla dalszego przewozu na stację kolei Z. S. R. R.

Ponowne nadanie przesyłki powinno nastąpić w ciągu 2 dni, następujących po dniu za-
wiadomienia odbiorcy o przybyciu przesyłki.

Zniżki stosuje się w drodze zwrotu na podstawie wtórników listów przewozowych, które
powinny być przedstawione przez nadawcę Dyrekcji Król. Węgierskich Kolei Państwowych w Bu-
dapeszcie najpóźniej do 31 marca 1935 r.

Wymienione wyżej zniżone opłaty przewozowe mogą być stosowane bezpośrednio przy
uiszczaniu przewoźnego, o ile strona zainteresowana złoży w Dyrekcji Król. Węgierskich Kolei
Państwowych w Budapeszcie odpowiednie zabezpieczenie.

W razie stosowania powyższych opłat bezpośrednio przy nadaniu — przewoźne oblicza się
w pierwotnym liście przewozowym do gr. p. p. Mohylanami.

Powyższe opłaty zawierają również przewoźne od Zdołbunowa do gr. p. p. Mohylanami.
Wobec tego przy ponownem nadaniu przesyłek w Zdołbunowie do Z. S. R. R. za przebieg od
Zdołbunowa do gr. p. p. Mohylanami przewoźnego nie oblicza się i nie pobiera się.

Przewóz odbywa się przez Satoraljujhely/Slovenske Nove Mesto — Wydrafi/Łupków.

Nr. H. Tz. II. 36.9.

**Poz. 192. Taryfa osobowa, bagażowa i ekspresowa Polskich Kolei Państwowych na obszarach
Rzeczypospolitej Polskiej i Wolnego Miasta Gdańska (linje normalnotorowe) Część II
(TOBE), obowiązująca od dnia 1 stycznia 1934 r. (Dz. T. i Z. K. z r. 1933 Nr. 77, poz. 603).**

W taryfie powyższej przeprowadza się z ważnością od dnia 15 maja 1934 r. następujące
zmiany i uzupełnienia:

- 1) Na stronie 14, w § 11 skreśla się dwa ostatnie wiersze umieszczone u dołu tej strony.
- 2) Na stronie 21, w § 29, w p. 3 (1) skreśla się ustęp d) w całości.
- 3) Na stronie 22, w § 29, w p. 5 skreśla się ustęp (4) w całości.
- 4) Na stronie 24, w § 30, w p. 5 skreśla się ustęp (4) w całości.
- 5) Na stronie 32, w § 35, skreśla się cały punkt „5. Odchylenia”.
- 6) W załączniku do powyższej taryfy (TOBE), zawierającym tabele opłat, należy skreślić
w tabeli pierwszej na stronie 5 i 6 rubrykę, zawierającą opłaty klasy IV. Również skreśla się
w tabeli trzeciej na str. 11 i 12 rubrykę, zawierającą opłaty za bilety tygodniowe zwykłe IV klasy,
wraz z uwagą, zamieszczoną u dołu obydwu tych stron o brzmieniu: „Tylko w okręgu D. O. K. P.
Katowice”. Na stronie 13 i 14 tegoż załącznika należy w rubryce: „Ceny biletów podmiejskich
odcinkowych miesięcznych (zwykłych)” pomieścić gwiazdkę, a na dole tych stron pod gwiazdką—
następującą uwagę: „UWAGA: Cena biletu sezonowego wynosi 3-krotną, cena zaś biletu rocz-
nego wynosi 9-krotną cenę biletu miesięcznego odnośnej relacji”.

Nr. H. O. II. 164/3.

Minister Komunikacji: *M. Butkiewicz*

II. ZARZĄDZENIA I OBWIESZCZENIA.

Obwieszczenie.

Polskie Koleje Państwowe.

W sprawie kolejowego kursu walut zagranicznych.

Na podstawie § 49 Regulaminu przewozu (Dz. U. R. P. z r. 1931, Nr. 93, poz. 721) niniejszem obwieszcza się kolejowe kursy walut zagranicznych, według których przelicza się należności przewozowe, zaliczenia, opłaty dodatkowe lub inne opłaty, wyrażone w obcych walutach, a uiszczane w walucie krajowej (kursy przeliczenia), jak również według których przyjmuje się zapłatę w walucie obcej (kursy przyjmowania), mianowicie:

KOLEJOWY KURS WALUT ZAGRANICZNYCH.

(Obowiązuje od dnia 24 kwietnia 1934 r., aż do odwołania).

Sym- bol waluty	1. Waluty obce (kursy przeliczenia):	2 Kursy złotego polskiego (kursy przyjmowania):	Sym- bol waluty
	Za 1 dolar złoty 8,92 zł	Za 100 złotych 11,22 dolarów złotych	
0	Za 1 dolar St. Zjed. Am. Półn. 5,35 zł	„ „ „ 19,20 dolarów St. Zjedn.	
1	Za 100 franków francuskich 35,30 zł	„ „ „ Am. Półn. 0	
	„ „ franków belgijskich 25,00 zł	„ „ „ 407,00 franków belgijskich	
2	„ „ franków szwajcarskich 173,00 zł	„ „ „ 58,50 franków szwajcarskich	2
11	„ „ franków złotych 172,00 zł	„ „ „ 58,00 guldenów gdańskich	3
3	„ „ guldenów gdańskich 174,00 zł	„ „ „ 465,00 koron czeskich	4
4	„ „ koron czeskich 22,20 zł	„ „ „ 1875,00 lei rumuńskich	5
12	„ „ koron duńskich 123,00 zł	„ „ „ 224,00 lirów włoskich	6
12	„ „ koron norweskich 138,50 zł	„ „ „ 48,00 marek niemieckich	7
12	„ „ koron szwedzkich 142,00 zł	„ „ „ 102,00 szylingów austriackich	9
5	„ „ lei rumuńskich 5,40 zł	„ „ „ 58,20 franków złotych ¹⁾	
6	„ „ lirów włoskich 45,50 zł	„ „ „ 840,00 dynarów jugosłowiańskich.	
7	„ „ marek niemieckich 211,00 zł		
8	„ „ pengő węgierskich 120,00 zł		
9	„ „ szylingów austriackich 105,00 zł		
	„ „ dynarów jugosłowiańskich 12,40 zł		

¹⁾ Kurs ten nie ma zastosowania w komunikacji górnośląskiej—sąsiedzkiej.
Nr. F. D. V. 53/32.

Prenumeratę i ogłoszenia przyjmuje Administracja Dziennika Taryf i Zarządzeń Kolejowych w Warszawie, ul. Chałubińskiego 4, telef. 8-26-28 (Konto czekowe P. K. O. Nr. 30 658).

Prenumerata wynosi kwartalnie; w Polsce — 10 zł, w pozostałych krajach — 1,50 dolara złotego. Pojedynczy numer — 1 zł*).

Zagranicą prenumeratę można uiszczać w urzędach czekowo-pocztowych na konto „Pocztowa Kasa Oszczędności w Warszawie”, pod następującymi numerami: Wien — Nr. B 79 500, Praha — Nr. 89 600, Paris — Nr. 60 012, Riga — Nr. 4030, Berlin — Nr. 11 000, przyczem na blankiecie wpłaty należy wpisać odnośny numer konta P. K. O., a na odwrotnej stronie odcinka — numer konta Administracji Dziennika Taryf i Zarządzeń Kolejowych (30 658) oraz dokładny adres i nazwisko prenumeratora.

Cena ogłoszeń: za stronę — 100 zł, ½ strony — 50 zł, ¼ strony — 30 zł, 1/8 strony — 20 zł, 1/16 strony — 10 zł, drobne — po 20 gr za wyraz. Przy ogłoszeniach wielokrotnych — ze zniżką 20%.

*) Sprzedaż oddzielnych numerów Dz. T. i Z. K. odbywa się w Administracji tegoż Dziennika oraz w składnicach taryfowych Dyrekcji Okręgowych Kolei Państwowych.