



DZIENNIK TARYF I ZARZĄDZEŃ KOLEJOWYCH

ORGAN URZĘDOWY MINISTERSTWA KOMUNIKACJI

Rok VII.

Warszawa, dnia 27 czerwca 1934 r.

Nr. 40.

T R E Ś Ć.

DZIAŁ URZĘDOWY.

A. Sprawy przewozowo-taryfowe.

I. Rozporządzenia.

Rozporządzenie Ministra Komunikacji

z dnia 27 czerwca 1934 r. w sprawach taryfowych zawierające co następuje:

- Poz. 279. Polsko-Niemiecki Związek Kolejowy. — Sp. T. Nr. 51/12.
Poz. 280. Polsko-Niemiecki Związek Kolejowy. — Sp. T. Nr. 50; 51/5 a 1; 51/5 a 2; 57.
Poz. 281. Górnośląska komunikacja sąsiedzka. — Sp. T. Nr. 61.
Poz. 282. } Polsko-Rumuński Związek Kolejowy. — (Sp. T.
Poz. 284. } Nr. 71).
Poz. 283. }
Poz. 285. Polsko-Rumuński Związek Kolejowy dla komunikacji z portami morskimi Gdynia i Gdańsk. — (Sp. T. Nr. 274).
Poz. 286. } Polsko-Węgierski Związek Kolejowy. — (Sp. T.
Poz. 287. } Nr. 80).

- Poz. 288. } Czeskosłowacko - Polski Związek Kolejowy. —
Poz. 289. } (Sp. T. Nr. 174).
Poz. 290. Czeskosłowacko - Polski Związek Kolejowy. — (Sp. T. Nr. 175).
Poz. 291. Czeskosłowacko - Polski Związek Kolejowy. — (Sp. T. Nr. 176).
Poz. 292. Czeskosłowacko-Polski Związek Kolejowy. Przepisy kierunkowe. — (Sp. T. Nr. 197).
Poz. 293. } Czeskosłowacko - Polski Związek Kolejowy. —
Poz. 294. } (Sp. T. Nr. 195).
Poz. 295. } Czeskosłowacko - Polski Związek Kolejowy dla
Poz. 296. } komunikacji z portami morskimi. — (Sp. T.
Poz. 297. } Nr. 247).
Poz. 298. Niemiecko-Polsko-Sowiecki Związek Kolejowy. — (Sp. T. Nr. Nr. 343 i 344).

II. Zarządzenia i obwieszczenia.

Obwieszczenia.

W sprawie kolejowego kursu walut zagranicznych.

Sprostowanie do Nr. 38 z roku 1934.

Dział urzędowy.

A. SPRAWY PRZEWOZOWO-TARYFOWE.

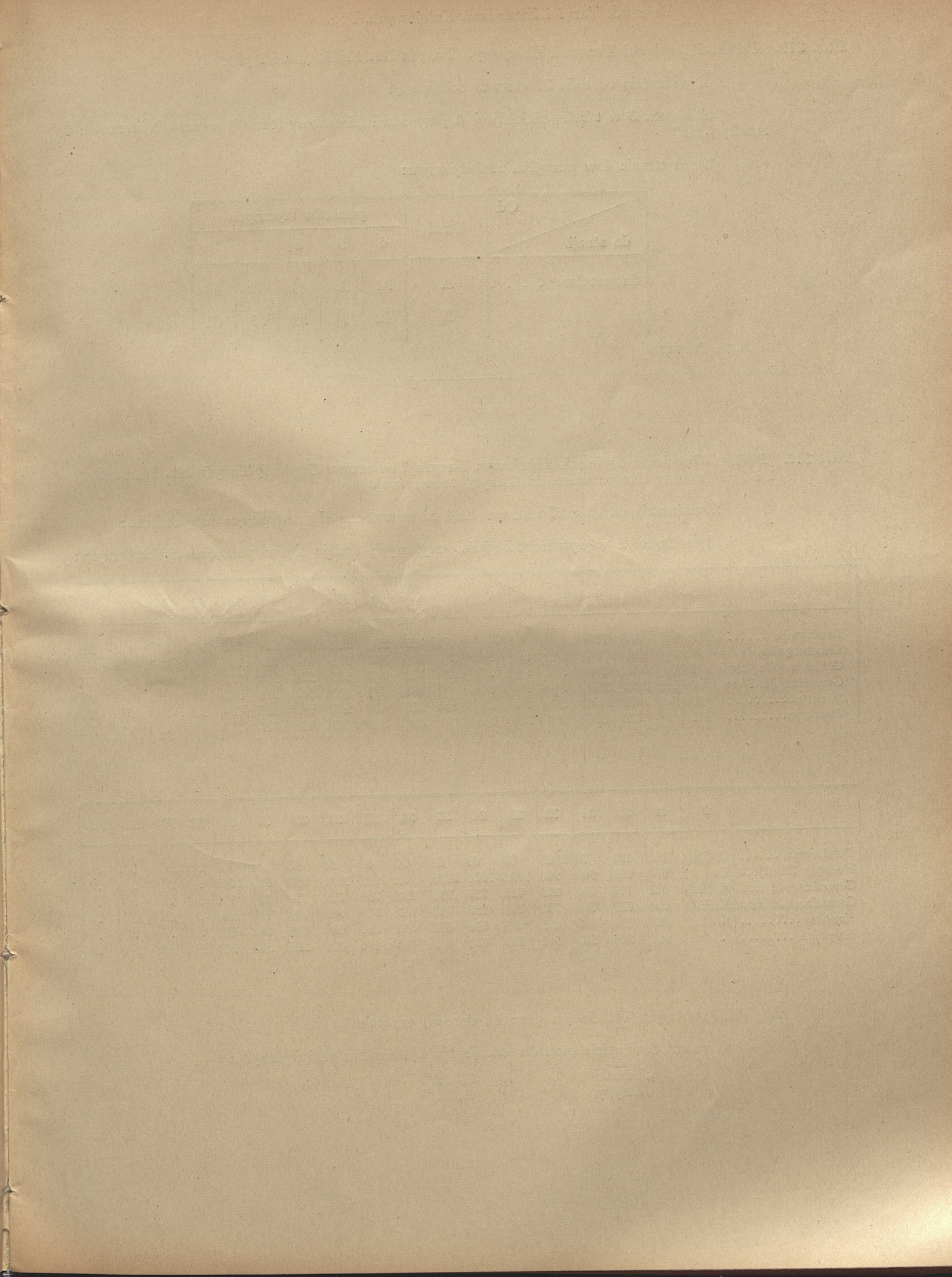
I. ROZPORZĄDZENIA.

Rozporządzenie Ministra Komunikacji

z dnia 27 czerwca 1934 r.

w sprawach taryfowych.

Na mocy rozporządzeń Prezydenta Rzeczypospolitej z dnia 28 lutego 1928 r., w sprawie wydawania Dziennika Taryf i Zarządzeń Kolejowych, oraz z dnia 29 lutego 1928 r., w sprawie zmiany ustawy o zakresie działania Ministra Kolei Żelaznych i o organizacji urzędów kolejowych (Dz. U. R. P. z r. 1928, Nr. 25, poz. 213 i 214), zarządza się co następuje:



Poz. 279. Polsko-Niemiecki Związek Kolejowy. Taryfa Nr. 51/12, (żwir i piasek).

Z ważnością od dnia 28 czerwca dodaje się:

a) na str. 3 w tabeli odcinkowej A przy stacji „Eisenberg (Pfalz)” w punkcie stycznym 4 stawkę „146”

b) na stronie 4 w porządku alfabetycznym:

Od do stacji	Dział	punktów stycznych				
		4	5	6	7	8
Inowrocław	A	32	38	41	41	43
	B	46	54	59	59	63

Nr. H. Tz. IV. 93/38.

Poz. 280. Polsko-Niemiecki Związek Kolejowy: Taryfa Towarowa Część I; Taryfa Nr. 5a, zeszyty 1 i 2; Przepisy Kierunkowe do Taryfy towarowej.

Z ważnością od dnia 27 czerwca 1934 r. wprowadza się następujące uzupełnienia:

I.) w Części I. w wykazie odległości taryfowych dodaje się w porządku alfabetycznym:

1	2	3	4	5	6	7	8	9	10	11	12	13	14	15	16	17	18
Deschowitz	Op(Bsl)	717	708					741	590	524	462	329	245	203	176	176	160
Eisenberg (Pfalz)	Lu	1335	1326	1080	962	895	834	769	797	846	869	919	903
Grossalnerode Ost	Ks(Erf)	1062	1053	780	662	595	534	500	528	573	600	650	634
Grossalnerode West	Ks(Erf)	1075	1066	793	675	608	547	513	541	586	613	663	647
Siebertal	Ks(Erf)	1018	1009	736	617	551	490	457	484	527	555	607	591
Piaseczna	L	723	598	687	744	766	858	878	845	848	866	821	789	760	758	713	707

1	2	19	20	21	22	23	24	25	26	27	28	29	30	31	32	33	34	35-37
Deschowitz	Op(Bsl)	101	121	78	85	89	69	64	60	60	58	55	41	67
Eisenbrg (Pfalz) . . .	Lu	950	969	966	988	1005	1006	1000	1003	1003	1001	998	993	1019
Grossalnerode Ost	Ks(Erf)	681	700	697	719	736	737	731	734	734	732	729	724	750
Grossalnerode West	Ks(Erf)	694	713	710	732	749	750	744	747	747	745	742	737	763
Siebertal	Ks(Erf)	638	657	653	675	693	694	688	691	691	689	686	681	707
Piaseczna	L	650	544	545	511	500	482	489	489	491	496	504	533	545	510	520	542	.

II.) w taryfie Nr. 5a (na przewóz drzewa) zeszyty 1:

a) na str. 5 w spisie towarów dodaje się w porządku alfabetycznym:

„Trzaski		A, H”
„Zrzyny		A, H”

b) na str. 14|15 i 36|37 dodaje się w porządku alfabetycznym:

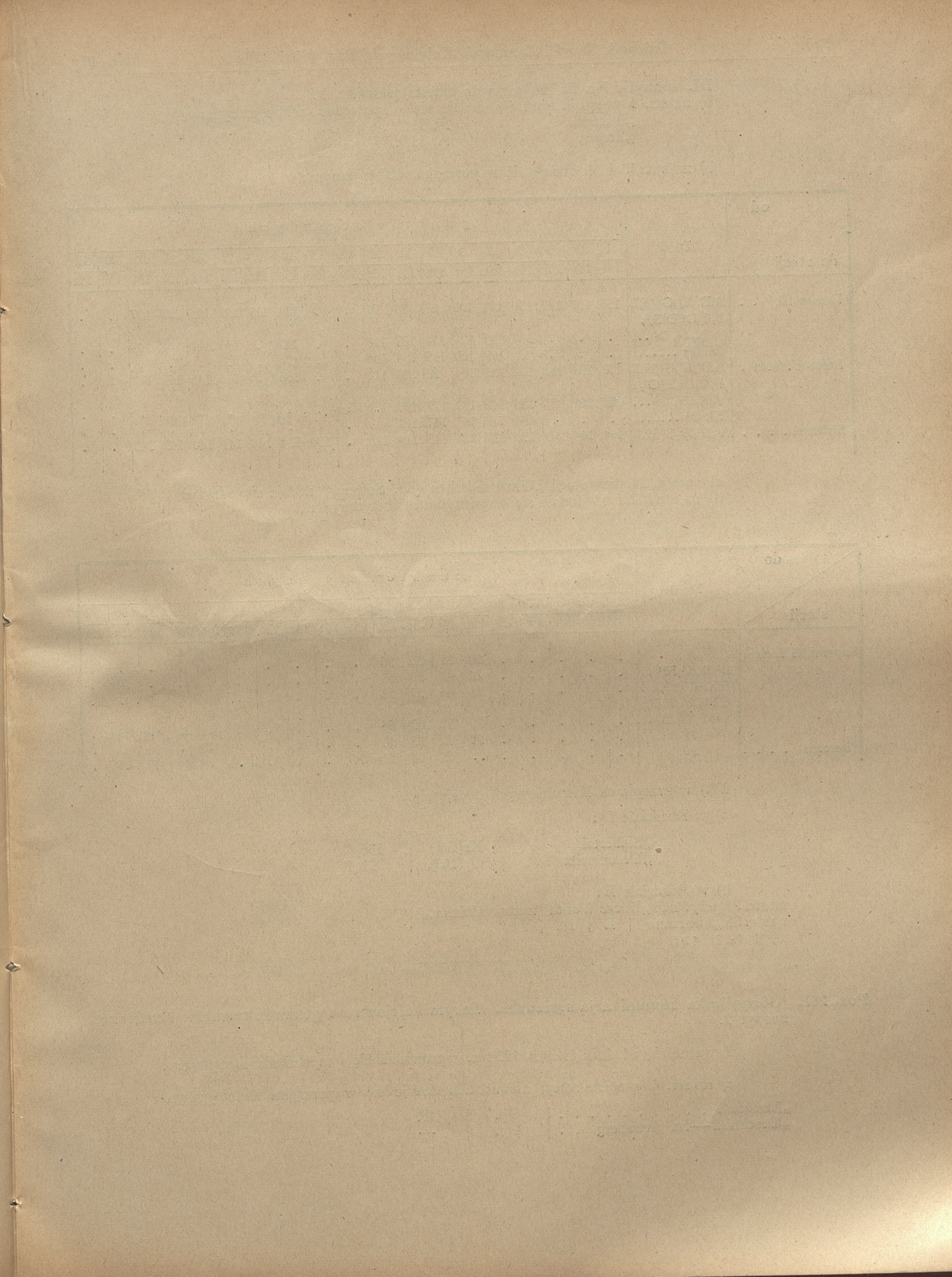
od do stacji	Dział	p u n k t ó w s t y c z n y c h																
		1	2	3	4	5	6	7	8	9	10	11	12	13	14	15	16	17
		15t	15t	15t	15t	15t	15t	15t	15t	15t	15t	15t	15t	15t	15t	15t	15t	15t
Berlin Moabit	A,D ¹ ,E ¹ ,G ¹ ,L	111	90	75	61	60	78	.	.	.	105	.
	B,C,D ² ,E ² ,G ² , K, N, O ¹	115	96	77	75
Reinickendorf	M, O ²	120	96	94
	A,D ¹ ,E ¹ ,G ¹ ,L	111	90	76	61	60	78	.	.	.	105	.
	B,C,D ² ,E ² ,G ² , K, N, O ¹	115	96	77	75
	M, O ²	120	96	94

od do stacji	Dział	p u n k t ó w s t y c z n y c h																
		18	19	20	21	22	23	24	25	26	27	28	29	30				
		15t	15t	15t	15t	15t	15t	15t	15t	15t	15t	15t	15t	15t				
Berlin Moabit	A,D ¹ ,E ¹ ,G ¹ ,L	.	116	119	.	.	121
	B,C,D ² ,E ² ,G ² , K, N, O ¹
Reinickendorf	M, O ²
	A,D ¹ ,E ¹ ,G ¹ ,L	.	116	119	.	.	121
	B,D ² ,C,E ² ,G ² , K, N, O ¹
	M, O ²

c) na str. 82|83 i 120|121 dodaje się w porządku alfabetycznym:

do od stacji	Dział	p u n k t ó w s t y c z n y c h														
		1	2	3	4	5	6	7	8	9	10	11	12	13	14	15
Kapuścisko Małe	A	.	60	.	25	22	29	36	24	20	31	35	36	38	38	35
	B ¹ , D, K ¹ , M ¹	74	.	37	32	42	51	36	29	45	50	51	52	52	50
	B ² , C ¹ , I ¹ , K ² , L	85	.	38	33	43	53	37	31	46	52	53	55	55	52
	C ² , E, F, G, I ² , M ² , N, O	.	114	.	47	41	53	64	45	37	57	62	64	66	66	62
	H	.	52	.	24	22	28	34	23	20	30	33	34	35	35	33
Piąseczna	H	57	53	56	.	.	65	71	64	64	65	64	59	58	58	57

p u n k t ó w s t y c z n y c h															Dział	do od stacji
16	17	18	19	20	21	22	23	24	25	26	27	28	29	30		
39	42	.	51	53	53	53	.	54	.	54	.	56	57	.	A B ¹ , D, K ¹ , M ¹ , B ² , C ¹ , I ¹ , K ² , L C ² , E, F, G, I ² , M ² , N, O, H	Kapuścisko Małe
53	55	.	63	65	65	65	.	66	.	67	.	69	70	.		
56	60	.	70	72	72	73	.	75	.	76	.	79	80	.		
67	70	.	80	82	82	82	.	83	.	84	.	87	88	.		
35	37	.	42	44	44	44	.	44	.	45	.	46	47	.		
57	55	51	51	49	47	46	46	46	.	47	.	50	51	48	H	Piąseczna



III. w taryfie Nr. 5a (na przewóz drzewa) zeszytcie 2:

a) na str. 5 w spisie towarów dodaje się w porządku alfabetycznym:

„Trzaski	A, H”
„Zrzyny	A, H”.

b) na str. 18 i 39 dodaje się w porządku alfabetycznym:

od do stacji	Dział	p u n k t ó w s t y c z n y c h																		
		1	2	3	7	8	9	10	11	12	13	15	16	17	19	20	23	26	30	32
		15t	15t	15t	15t	15t	15t	15t	15t	15t	15t	15t	15t	15t	15t	15t	15t	15t	15t	15t
Dessau Hbf . . .	A,D ¹ ,E ¹ ,G ¹ ,H,L B,C,D ² ,E ² G ² , K, N, O ¹	158	157	147	130	111	100	87	84	91	.	.	111	119	122	125	127	127	.	.
Rostock Hafen . . .	A,D ¹ ,E ¹ ,G ¹ ,H,L B,C,D ² ,E ² ,G ² , K, N, O ¹	157	157	148	120	111	104	92	104	117	.	.	136	.	143	146	147	147	.	.
Siebertal	A ¹ ,D ¹ ,E ¹ ,G ¹ ,H,L M, O ²	164	164	209	150	137	128	119	114	118	.	136	134	140	141	144	145	145	.	.

c) na str. 24 przy stacji „Gross Särchen (Kr. Sohrau)” dodaje się odsyłacz „§)”

d) na str. 62 i 63 dodaje się w porządku alfabetycznym:

do od stacji	Dział	p u n k t ó w s t y c z n y c h																		
		1	2	3	7	8	9	10	11	12	13	15	16	17	19	20	23	26	30	32
		15t	15t	15t	15t	15t	15t	15t	15t	15t	15t	15t	15t	15t	15t	15t	15t	15t	15t	15t
Kapuścisko Małe	A B ¹ ,D,K ¹ ,M ¹ B ² ,C ¹ ,I ¹ ,K ² ,L C ² ,E, F, G, I ² , M ² , N, O	20	31	35	36
Piaseczna	H H	20	30	33	34	46	47	48

IV.) w Przepisach Kierunkowych dodaje się

a) w Rozdziale D:

„Siebertal	Ks(Erf)	136 ”
„Deschowitz	Op(Brl)	21 ”

b) w Rozdziale E:

na str. 21 przy stacji „Bilcze Wolica” numer odcinka „11”

na str. 25 „Piaseczna | L | IA | 11 ”

Nr. H. Tz. IV. 97/1.

Poz. 281. Górnośląska komunikacja sąsiedzka. Taryfa kolejowa na przewóz towarów i zwierząt, zeszyt 2.

Z ważnością od dnia 1 lipca 1934 r. wprowadza się uzupełnienia następujące:

a) na str. 6 w spisie stacji niemieckich dodaje się w porządku alfabetycznym:

„Lenkau	Op.	OR
„Leschnitz — St. Annaberg	Op.	—

b) na str. 76—95 w wykazie odległości dodaje się w porządku alfabetycznym:
 „Lenkau¹⁾”
 „Leschnitz — St. Annaberg¹⁾”
 c) u dołu stron 76—95 dodaje się uwagę:
 „¹⁾ Odległości oblicza się przez dodanie do odległości stacji Heydebreck w rubrykach „D”
 i „razem”
 przy Lenkau 6 km
 przy Leschnitz — St. Annaberg 9 km

„Przejście i kierunek przewozu takie same jak dla stacji Heydebreck.”
 Nr. H. Tz. VI. 102/8.

Poz. 282. Polsko-Rumuński Związek Kolejowy. Taryfa towarowa część II.

Z dniem ogłoszenia prostuje się następującą omyłkę drukarską:
 W rozporządzeniu ogłoszonym w Dzienniku T. i Z. K. z r. 1934, Nr. 39, poz. 277, do-
 daje się po słowach: „opłat przewozowych” — słowa:
 „wyłącznie dla relacji od stacji Grigore Ghica Voda tabeli A do wszystkich stacji tabeli B”
 Nr. H. Tz. V. 133/55.

Poz. 283. Polsko-Rumuński Związek Kolejowy. Taryfa towarowa część II.

Z mocą obowiązującą od dnia 1 lipca 1934 r., zastępuje się dotychczasową taryfę
 artykułową Nr. 160 (wyroby fajansowe) nową taryfą artykułową Nr. 160 (Wyroby porcelanowe
 i fajansowe).
 Powyższa taryfa stanowiąca załącznik do niniejszego rozporządzenia jest do nabycia:
 w Polsce: w Administracji Dziennika Taryf i Zarządzeń Kolejowych, w Warszawie, ul. Cha-
 łubińskiego 4, oraz we wszystkich Dyrekcjach Okręgowych Kolei Państwowych.
 w Rumunji: w Biroul de voiaj C. F. R., Bucuresti, Calea Victoriei 47
 po cenie na niej oznaczonej.
 Nr. H. Tz. V. 133/48.

Poz. 284. Polsko-Rumuński Związek Kolejowy. Taryfa towarowa część II.

Z ważnością od dnia 1 lipca 1934 r., wprowadza się w taryfie artykułowej Nr. 79
 następujące zmiany i uzupełnienia:
 W tablicy B. dotychczasowe stawki opłat przewozowych działu „A” przy stacjach Będzin
 i Dąbrowa Górnicza zastępuje się nowymi:

1	2	3	4	5	6	7	8	9	10
Będzin	A	15 t	25	—	—	44	49	54	55
Dąbrowa Górn.	A	15 t	25	—	—	44	49	54	55

Równocześnie włącza się następujące stacje ze stawkami opłat przewozowych dla działu „A”:

1	2	3	4	5	6	7	8	9	10
Chorzów	A	15 t	25	—	—	44	49	54	55
Granica Państwa pod Chebziem . . .	A	15 t	23	—	—	43	48	53	53
Granica Państwa pod Chorzowem . .	A	15 t	23	—	—	43	48	53	53
Granica Państwa pod Zebrzydowicami §)	A	15 t	27	—	—	—	—	—	—
Hajduki	A	15 t	25	—	—	44	49	54	55
Królewska Huta	A	15 t	25	—	—	44	49	54	55

U dołu zaś tablicy „B” zamieszcza się następującą uwagę:
 §) Stosuje się tylko do przesyłek nadawanych na stacjach:
 Câmpina, Câpminița, Hamangia, Iacobeni, Miercurea, Ciuciului, Sândominic, Valea Călugărească i Vatra Dornei.

Droga przewozu: Grigore Ghica Voda — Sniatyn Załucze.

Na str. 4-tej taryfy, tablicę dróg przewozowych uzupełnia się następująco:

	Chorzów	Granica Państwa pod Chebziem	Granica Państwa pod Chorzowem	Hajduki	Królewska Huta
Aleșd	30	30	30	30	30
Baia Mare	20	20	20	20	20
Baia Spriei	20	20	20	20	20
Brad	31	31	31	31	31
Brașov, Brașov Bartolomeu	31	31	31	31	31
Bratca	30	30	30	30	30
Calan	31	31	31	31	31
Câmpina	1	1	1	1	1
Câpminița	1	1	1	1	1
Deva	31	31	31	31	31
Ferdinand	31	31	31	31	31
Hamangia	1	1	1	1	1
Hunedoara	31	31	31	31	31
Iacobeni	1	1	1	1	1
Lotru	31	31	31	31	31
Lucaci	20	20	20	20	20
Miercurea Ciuciului	1	1	1	1	1
Sandominic	1	1	1	1	1
Vala Călugărească	1	1	1	1	1
Vatra Dornei	1	1	1	1	1
Zlatna	30	30	30	30	30

Nr. H. Tz. V. 133/53.

Poz. 285. Polsko-Rumuński Związek Kolejowy dla komunikacji z portami morskimi Gdynia i Gdańsk. Międzynarodowa Taryfa związkowa część II.

Z dniem ogłoszenia prostuje się następującą omyłkę drukarską:

W rozporządzeniu ogłoszonym w Dzienniku T. i Z. K. z r. 1934 Nr. 39, poz. 278 dodaje się po słowach: „opłat przewozowych”—słowa: „wyłącznie dla relacji Grigore Ghica Voda—Gdynia Danzig (Gdańsk)”.

Nr. H. Tz. V. 137/55.

Poz. 286. Polsko-Węgierski Związek Kolejowy. Międzynarodowa Taryfa towarowa, zeszyt 1, na przewóz towarów (z wyłączeniem zwierząt żywych i węgla mineralnego).

Z upływem dnia 31 lipca 1934 r. traci moc obowiązującą powyższa taryfa wraz z Dodatkami I i II oraz wszelkimi uzupełnieniami i zmianami, ogłoszonymi w drodze rozporządzeń w Dz. T. i Z. K. Wprowadzenie nowej taryfy nastąpi w drodze osobnego rozporządzenia.

Nr. H. Tz. II. 36/13.

Poz. 287. Polsko-Węgierski Związek Kolejowy. Międzynarodowa Taryfa towarowa, zeszyt 1, na przewóz towarów (z wyłączeniem zwierząt żywych i węgla mineralnego).

Z dniem 1 lipca 1934 r. włącza się do powyższej taryfy następującą dalszą taryfę artykułową:

Taryfa artykułowa 25.
Papier cygaretowy.

Tablica odcinkowa A.

Od stacji	D o p u n k t u s t y c z n e g o											
	O P			K			Sz H			S		
	5 t	10 t	15 t	5 t	10 t	15 t	5 t	10 t	15 t	5 t	10 t	15 t
Warszawa Gd. . .	1272	1111	1058	1317	1154	1101	1317	1154	1101	1257	1097	1044
Warszawa Gł. . .	1267	1104	1049	1312	1147	1092	1312	1147	1092	1253	1091	1036
Warszawa Wsch	1284	1122	1067	1329	1165	1110	1329	1165	1110	1269	1108	1053
Żywiec	573	544	538	618	587	581	618	587	581	559	531	525

D o p u n k t u s t y c z n e g o												Od stacji
Bá L			Hi Ka			Sá Sl			Z C			
5 t	10 t	15 t	5 t	10 t	15 t	5 t	10 t	15 t	5 t	10 t	15 t	
1303	1140	1086	1204	1021	953	1229	1048	982	1219	1035	967	Warszawa Gd.
1297	1132	1077	1204	1021	953	1239	1056	990	1229	1043	975	Warszawa Gł.
1315	1151	1095	1193	1012	946	1218	1039	974	1219	1035	967	Warszawa Wsch.
603	572	566	663	630	614	723	687	681	792	752	746	Żywiec

Tablica odcinkowa B.

Do stacji	O d p u n k t u s t y c z n e g o											
	O P			K			Sz H			S		
	5 t	10 t	15 t	5 t	10 t	15 t	5 t	10 t	15 t	5 t	10 t	15 t
Eger	1138	1016	855	901	805	677	785	702	591	524	468	393
Budapest Kelen- föld	756	675	567	452	403	340	436	389	329	610	546	460
Köbánya alsó p. u. } Obuda }	813	727	611	524	468	393	339	303	256	554	495	416
Pécs	1116	999	840	986	881	741	1078	964	811	1175	1050	884
Sátoraljaujhely . .	1391	1242	1044	1194	1068	898	1097	981	825	871	769	655
Szeged	1235	1102	928	1039	928	781	901	805	677	986	881	741

O d p u n k t u s t y c z n e g o												Do stacji
Bá L			Hi K			Sá Sl			Z C			
5 t	10 t	15 t	5 t	10 t	15 t	5 t	10 t	15 t	5 t	10 t	15 t	
392	350	296	554	495	416	610	546	469	813	727	611	Eger
871	779	655	931	831	699	986	881	741	1138	1016	855	Budapest Kelen- föld
843	752	632	901	805	677	957	856	719	1097	981	825	{ Köbánya alsó p. u. Obuda
1370	1225	1030	1391	1242	1044	1430	1276	1076	1507	1347	1131	Pécs
554	495	416	524	468	393	66	58	51	640	573	482	Sátoraljaujhely
1075	1050	884	1213	1085	913	1254	1119	942	1193	1068	898	Szeged

Poz. 288. Czeskosłowacko-Polski Związek Kolejowy. Taryfa część II, zeszyt 3.

Z ważnością od dnia 27 czerwca 1934 r. wprowadza się w wymienionej wyżej taryfie następujące zmiany:

Strona 43.

W alfabetycznym porządku zamieszcza się:

„Ferrochrom 26”.

Strona 50.

Zamieszcza się następującą nową pozycję aneksu:

Poz.	Rodzaj towaru	Od	Do		za	gr	Uwaga
			stacji				
26	Ferrochrom	Łaziska	Bratislava Dynamitka		łoż/ład	425	
			Brno		„	333	
			Dubí u Kladna		„	578	
			Kaznějov		„	655	
			Plzeň		„	638	
			Svinov—Vitkovice		„	127	
			Třinec		„	103	
			Ústí nad Labem		}	569	
			Ústí n. L. chemická továrna				
			Vysočany		„	541	

Nr. H. f. z. III. 70/4.

Poz. 289. Czeskosłowacko-Polski Związek Kolejowy. Taryfa część II, zeszyt 3.

Pozycję Nr. 25 aneksowych opłat, wprowadzoną do wymienionej wyżej taryfy rozporządzeniem ogłoszonym w Dz. T. i Z. K. z r. 1934, Nr. 35, poz. 247, uchyla się i zastępuje następującą:

Poz.	Rodzaj towaru	Do stacji	O d s t a c j i			Uwaga	
			Liskovec u Frýdku	Svinov-Vitkovice	Třinec		
25	A. Zwrotnice, także rozkładane z poz. D—3, przedmioty służące do budowy nawierzchni kolejowej poz. D—4, zestawy kół, koła, części kół, obręcze z poz. F—1—b, płyty i blachy poz. F—3, żelazo i stal w prętach, sztabach i kształtowniki poz. G—1. B. Rury poz. G—3—a. C. Części konstrukcyjne mostów i inne poz. F—5, drut żelazny i stalowy poz. G—6 taryfy artykułowej Nr. 4a.	Granica Państwa pod	Mikaszewiczami	A—292	A—290 B—382 C—312	A—272 C—295	Stawki obowiązują od 11 czerwca 1934 aż do odwołania, najdalej jednak do 31 grudnia 1934.—Przesyłki muszą być na dane za bezpośrednimi listami przewozowymi do stacji Państwa, leżących poza polskimi przejściami granicznymi, wymienionymi w kolumnie 3.—Stawki nie mają zastosowania do przesyłek, które były na stacjach wymienionych w kolumnie 4, przekartowane albo w tym samym wagonie na nowo nadane.
			Mohylanami	A—274	A—271 B—360 C—291	A—254 C—274	
			Olechnowiczami	A—309	A—306 B—402 C—437	A—289 C—421	
			Podwołoczyskam	A—271	A—268 B—355 C—288	A—251 C—271	
			Stołpcami	A—292	A—290 B—382 C—312	A—272 C—295	
			Turmontem	A—311	A—308 B—406 C—441	A—291 C—424	
			Zahaciem	A—326	A—323 B—423 C—349	A—306 C—332	

Nr. H. Tz. III. 70/5

Poz. 290. Czeskosłowacko-Polski Związek Kolejowy. Taryfa część II, zeszyt 4.

Z ważnością od dnia 27 czerwca 1934 r. wprowadza się w wymienionej wyżej taryfie następującą zmianę:

Strona 139. Taryfa artykułowa Nr. 202.

W alfabetycznym porządku zamieszcza się:

			25	26	27	28	29	30	31	32	33
Rokiety	B	15 t	100	102	106	106	93	78	73	71	80

Nr. H. Tz. III. 65/6.

Poz. 291. Czeskosłowacko-Polski Związek Kolejowy. Taryfa część II, zeszyt 5.

Z ważnością od dnia 1 lipca 1934 r. wprowadza się w wymienionej wyżej taryfie następującą zmianę:

Strona 16. Taryfa artykułowa Nr. 243.

Stawki do stacji Štramberg státní nádraží skreśla się, a w miejsce ich zamieszcza się następujące:

| Štramberg státní nádraží | 182 | 174 | 236 | 231 | 193 | 184 | 213 | 203

Nr. H. Tz. III. 67/4.

Poz. 292. Czeskosłowacko-Polski Związek Kolejowy. Przepisy kierunkowe, obowiązujące od dnia 1 stycznia 1931 r.

Z ważnością od dnia 27 czerwca 1934 r. wprowadza się w wymienionych wyżej przepisach kierunkowych następującą zmianę:

Strona 24. W spisie stacyj polskich zamieszcza się w alfabetycznym porządku:

Rokiety . . . | L | 62

Nr. H. Tz. III. 63/7.

Poz. 293. Czeskosłowacko-Polski Związek Kolejowy. Taryfa część II, zeszyt 18.

Z ważnością od dnia ogłoszenia wprowadza się w wymienionej wyżej taryfie następującą zmianę:

Strona 44. Taryfa artykułowa Nr. 4a.

W pozycji G6 po słowach: „w kregach lub wiązkach dodaje się słowa: „o średnicy poniżej 5 mm”.

Nr. H. Tz. III. 70/6.

Poz. 294. Czeskosłowacko-Polski Związek Kolejowy. Taryfa część II, zeszyt 18.

Z ważnością od dnia 27 czerwca 1934 r. wprowadza się w wymienionej wyżej taryfie następujące zmiany:

Strona 34, 35 i 40 dodatku IV (Rozporządzenie ogłoszone w Dz. T. i Z. K. z r. 1934, Nr. 24, poz. 166).

W tabeli A skreśla się przy stacjach Břeclav státní hranice, Černý Ardov státní hranice, České Velenice státní hranice, Devínska Nová Ves štátna hranica, Horní Dvořiště státní hranice, Petržalka štátna hranica (smer Kittsee) wszystkie opłaty a w miejsce ich zamieszcza następujące:

			25	26	27	28	29	30	31	32	33
Břeclav státní hranice	A2	10, 15 t	974	974	1139	—	1889	2164	2314	2339	2614
	B1—5	10, 15 t	1131	1131	1336	—	2276	2631	2821	2856	3206
	B6—11,C	10, 15 t	970	1070	1375	—	2405	2315	2565	2340	3130
Černý Ardov státní hranice	A2	10, 15 t	1964	1914	1864	—	1274	1139	1009	944	844
	B1—5	10, 15 t	2376	2311	2246	—	1496	1336	1171	1091	971
	B6—11,C	10, 15 t	2510	2440	2370	—	1555	1375	1200	1115	985
České Velenice státní hranice	A2	10, 15 t	1689	1714	1864	—	2614	2889	3039	3064	3339
	B1—5	10, 15 t	2021	2056	2246	—	3206	3556	3751	3781	4136
	B6—11,C	10, 15 t	1520	1620	1955	—	3420	2875	3125	2875	3665
Devínska Nová Ves štátna hranica	A2	10, 15 t	1139	1139	1174	—	1889	2189	2314	2339	2614
	B1—5	10, 15 t	1336	1336	1376	—	2276	2661	2821	2856	3206
	B6—11,C	10, 15 t	1085	1185	1420	—	2405	2315	2565	2340	3130
Horní Dvořiště státní hranice	A2	10, 15 t	1789	1814	1964	—	2714	2989	3139	3164	3439
	B1—5	10, 15 t	2151	2181	2376	—	3336	3686	3876	3911	4261
	B6—11,C	10, 15 t	1605	1705	2040	—	3560	2955	3205	2935	3725
Petržalka štátna hranica (smer Kittsee)	A2	10, 15 t	1239	1209	1139	—	1889	2164	2289	2339	2614
	B1—5	10, 15 t	1456	1416	1336	—	2276	2631	2791	2856	3206
	B6—11,C	10, 15 t	1185	1285	1375	—	2405	2315	2565	2340	3130
Petržalka štátna hranica (smer Oroszvár)	A2	10, 15 t	1239	1209	1139	—	1889	2164	2289	2339	2614
	B1—5	10, 15 t	1456	1416	1336	—	2276	2631	2791	2856	3206
	B6—11,C	10, 15 t	1185	1285	1375	—	2405	2315	2565	2340	3130

Strona 390. Aneks.

Pozycję aneksu Nr. 20 skreśla się.

Nr. H. Tz. III. 69/4.

Poz. 295. Czeskosłowacko-Polski Związek Kolejowy dla komunikacji z portami morskimi. Międzynarodowa taryfa związkowa.

Z ważnością od dnia 27 czerwca 1934 r. wprowadza się w wymienionej wyżej taryfie następujące zmiany:

Strona 42—46. Skorowidz towarów.

W alfabetycznym porządku zamieszcza się:

Albumina z krwi	181
Dna	102 N
Drzewo bednarskie	102 N
Klepki	102 N
Mączka kostna	158 B
Olej acetonowy	142 K
Pryzmaty	102 N
Szamota	118 E
Mączka szamotowa	118 E

Strona 58 i 59. Taryfa artykułowa Nr. 3.

W alfabetycznym porządku zamieszcza się :

Jičín	B ²	1963
Kladno	C	1382
Pardubice	A ^{1, 2}	1382
Staré Kladno	C	1393

Strona 77. Taryfa artykułowa Nr. 15.

W tabeli A dodaje się przy niżej wymienionych stacjach następujące stawki z oznaczeniem „5 t.”

		5 t.
Harmanec	A	3208
	C	2683
Jindřichov na Moravě	A	2162
	C	1870
Kájov	A	3026
	B, C	2620
Slavošovce	A	3851
	B, C	3252

Strona 81. Taryfa artykułowa Nr. 24.

W tabeli A zamieszcza się w alfabetycznym porządku:

České Budějovice	2875	2875
Karlovy Vary horní nádraží	2522	2522
Liberec ČSD	2673	2673
Tábor	2775	2775

Strona 93. Taryfa artykułowa Nr. 102.

Zamieszcza się następującą nową pozycję N:

N. Drzewo bednarskie (dna, klepki) i przyzmaty długości powyżej 1,25 m a o grubości większej niż 25 mm., niefugowane, nieheblowane:

1. z drzew jodłowych, sosnowych, świerkowych i t. p. iglastych,
2. z drzew liściastych miękkich jak: brzoza, lipa, olcha, osika, topola, wierzba, również z drzewa bukowego,
3. z drzewa dębowego.

W punkcie 1 ustępu „Warunki stosowania” zamieszcza się na końcu wiersza po literze M literę „N”.

Strona 94—106.

W kolumnie „Towary pozycji” zamieszcza się po literze L¹ literę „N¹”, a po literze L² litery „M³, N², 3”.

Strona 118. Taryfa artykułowa Nr. 113.

W alfabetycznym porządku zamieszcza się :

Úvalno	1279
------------------	------

Strona 119. Taryfa artykułowa Nr. 116.

W pozycji A skreśla się słowa: „ściągnięta sznurem, drutem lub obręczami, jednak nieopakowana w papier”.

Strona 121. Taryfa artykułowa Nr. 117.

W alfabetycznym porządku zamieszcza się :

Helemba štátna hranica	C*)	3016	1754	1509
Linhartovce štátna hranica	C*)	2997	1740	1502

*) Stawki obowiązują w kierunku z portów morskich.

Strona 122. Taryfa artykułowa Nr. 118.

Zamieszcza się następującą nową pozycję E :

„E Szamota, mączka szamotowa”.

W alfabetycznym porządku zamieszcza się :

Březová-Brněnec	E	1357		
---------------------------	---	------	--	--

Strona 125. (Str. 125|2 dod. II.). Taryfa artykułowa Nr. 125.

W alfabetycznym porządku zamieszcza się :

Slatiňany	A	2994		
	B	2797		

Strona 137. Taryfa artykułowa Nr. 142.

Zamieszcza się następującą nową pozycję K :

„K. Olej acetonowy”.

Strona 138.

W alfabetycznym porządku zamieszcza się :

Hnúšťa	K	3518	2947	2819
Perečín	K	3747	3113	2966
Smolenice	K	3015	2576	2506
Svalava	K	4230	3776	3560
Veliký Bočkov	K	4632	4111	3741

Strona 145. Taryfa artykułowa Nr. 158.

Rodzaj towaru „Mączka skórzana” oznacza się jako pozycja A.

Zamieszcza się następującą nową pozycję B :

„B. Mączka kostna, parzona lub rozłożona”.

Stawki w tabeli od stacji Přerov obowiązują dla towaru poz. A.

Zamieszcza się następujące nowe stacje :

Horní Jiřetín	B	2353	2037	
Krásné Březno	B	2303	2007	
Velké Březno	A	2253	1957	
	B	2303	2007	

Strona 148|9.

Zamieszcza się następującą nową taryfę artykułową :

Taryfa artykułowa Nr. 181.

Albumina z krwi.

Obszar ważności.

Obowiązuje w kierunku do portów morskich.

Od stacji	Do stacji		
	Gdynia Port Danzig (Gdańsk)		
	5 t	10 t	15 t
Břeclav státní hranice	2934	2757	2757
Devínska Nova Ves štátna hranica . . .	3158	2958	2958

Strona 152—153. Taryfa artykułowa Nr. 214.

W alfabetycznym porządku zamieszcza się:

Ohrada u Kolína	C	1344
Pečky	C	1354
Slaný	C	1479
Slatiňany	C	1284

Strona 156. Taryfa artykułowa Nr. 221.

W alfabetycznym porządku zamieszcza się:

Ohrada u Kolina	A	1246
Pečky	A	2161
Slaný	A	1376
Slatiňany	A	1196

Strona 216—223.

W alfabetycznym porządku zamieszcza się:

Horní Jiřetín	Pr	Pe	501	654
Krásné Březno	Pr	Pe	462	654
Uvalno	O	Pe	81	654

Nr. H. Tz. III. 242/26.

Poz. 296. Czeskosłowacko-Polski Związek Kolejowy dla komunikacji z portami morskimi. Międzynarodowa taryfa związkowa.

Z ważnością od dnia 27 czerwca 1934 r. wprowadza się w wymienionej wyżej taryfie następującą zmianę:

Strona 212|3. Aneks.

Zamieszcza się następującą nową pozycję aneksu:

Pozycja Nr. 14.

Zniżona opłata za przewóz towarów poz. E2 i F1 taryfy artykułowej Nr. 104.

Od stacji	Do stacji
	Gdynia Port Danzig (Gdańsk)
Svinov—Vitkovice . . .	743

Warunki stosowania.

1) Zniżkę stosuje się do przesyłek nadanych za bezpośrednimi listami przewozowymi w okresie od 1 maja 1934 r. do 31 grudnia 1934 r.

2) Przewoźne należy zapłacić za wagę najmniej 15.000 kg od przesyłki.

Nr. H. Tz. III. 242/29.

Poz. 297. Czeskosłowacko-Polski Związek Kolejowy dla komunikacji z portami morskimi. Międzynarodowa taryfa związkowa.

Z ważnością od dnia 27 czerwca 1934 r. wprowadza się w wymienionej wyżej taryfie następujące zmiany;

Strona 94—106. Taryfa artykułowa Nr. 102.

W alfabetycznym porządku zamieszcza się :

Berehy	A ¹ , C, F ¹ , H ¹ , I, M ¹ .	1234
	A ² , E ¹ , F ² , L ¹ , N ¹	1270
	B ¹ , G ¹ , H ² , K, M ²	1245
	B ² , D, E ² , G ² , L ² , M ³ , N ^{2, 3}	1281
Bohumín	A ¹ , C, F ¹ , H ¹ , I, M ¹	658
	A ² , E ¹ , F ² , L ¹ , N ¹	672
	B ¹ , G ¹ , H ² , K, M ²	753
	B ² , D, E ² , G ² , L ² , M ³ , N ^{2, 3}	767
Dobšíná	A ¹ , C, F ¹ , H ¹ , I, M ¹	1288
	A ² , E ¹ , F ² , L ¹ , N ¹	1323
	B ¹ , G ¹ , H ² , K, M ²	1356
	B ² , D, E ² , G ² , L ² , M ³ , N ^{2, 3}	1391
Kroměříž	A ¹ , C, F ¹ , H ¹ , I, M ¹	1084
	A ² , E ¹ , F ² , L ¹ , N ¹	1118
	B ¹ , G ¹ , H ² , K, M ²	1198
	B ² , D, E ² , G ² , L ² , M ³ , N ^{2, 3}	1232
Zimír	A ¹ , C, F ¹ , H ¹ , I, M ¹	932
	A ² , E ¹ , F ² , L ¹ , N ¹	941
	B ¹ , G ¹ , H ² , K, M ²	942
	B ² , D, E ² , G ² , L ² , M ³ , N ^{2, 3}	941
Zvolen	A ¹ , C, F ¹ , H ¹ , I, M ¹	1052
	A ² , E ¹ , F ² , L ¹ , N ¹	1088
	B ¹ , G ¹ , H ² , K, M ²	1109
	B ² , D, E ² , G ² , L ² , M ³ , N ^{2, 3}	1145

Strona 194. Pozycja aneksu Nr. 1.

W alfabetycznym porządku zamieszcza się :

Dobšíná	C	1133
	E, L ¹ ,	1287
	F ¹ , H, J	1252
	F ²	1287
	L ²	1391

Strona 216 i 223.

W alfabetycznym porządku zamieszcza się :

Berehy	K	Si	177	929
Zimír	K	Wo	10	1059

Nr. H. Tz. III. 242/30.

Poz. 298. Niemiecko-Polsko-Sowiecki Związek Kolejowy. Taryfa na przewóz towarów i zwierząt w komunikacji pomiędzy stacjami kolei niemieckich a stacjami kolei Z. S. R. R. przez Polskę i obszar W. M. Gdańska, część II, zeszyty A i B.

Z mocą obowiązującą od dnia 1 lipca 1934 r. wprowadza się w taryfie powyższej (patrz załącznik do rozporządzenia M. K. ogłoszonego w Dz. T. i Z. K. z r. 1934 Nr. 12 poz. 83) zmiany i uzupełnienia następujące :

W części II, zeszyt A.

Na str. 214 i 215: w „Wykazie odległości kolei niemieckich” nazwę stacji „Regensburg” zmienia się na „Regensburg Hbf.”

W części II, zeszyt B.

Na str. 101: w „Taryfie wyjątkowej 5” tytuł oraz punkty a) i b) otrzymują nowe brzmienie następujące:

„Taryfa wyjątkowa 5
na przewóz

rud żelaznych i manganowych, także przygotowanych do otrzymywania metali, jeżeli w procesie przygotowawczym nie przeszły przez stan płynny lub nie były poddane działaniu gazów”.

W „Warunkach stosowania” te same taryfy wyjątkowej skreśla się w wierszu trzecim słowa „dla rudy żelaznej:” oraz w wierszu piątym słowa „dla rudy manganowej: do przerobienia w Niemczech na żelazo i stal”.

Na str. 125, 132, 134, 142 i 143: w specjalnych taryfach wyjątkowych D, F, G, K i L zamieszcza się w „Obszarze ważności” przy nazwie stacji „Regensburg” oznaczenie „Hbf.”.

Nr. H. Tz. VI 195/18.

Minister Komunikacji: *M. Butkiewicz*

II. ZARZĄDZENIA I OBWIESZCZENIA.

Obwieszczenia.

Polskie Koleje Państwowe.

W sprawie kolejowego kursu walut zagranicznych.

Na podstawie § 49 Regulaminu przewozu (Dz. U. R. P. z r. 1931, Nr. 93, poz. 721) niniejszem obwieszcza się kolejowe kursy walut zagranicznych, według których przelicza się należności przewozowe, zaliczenia, opłaty dodatkowe lub inne opłaty, wyrażone w obcych walutach, a uiszczane w walucie krajowej (kursy przeliczenia), jak również według których przyjmuje się zapłatę w walucie obcej (kursy przyjmowania), mianowicie:

KOLEJOWY KURS WALUT ZAGRANICZNYCH.

(Obowiązuje od dnia 9 czerwca 1934 r., aż do odwołania).

Sym- bol waluty	1. Waluty obce (kursy przeliczenia):	2. Kursy złotego polskiego (kursy przyjmowania):	Sym- bol waluty
	Za 1 dolar złoty 8,92 zł	Za 100 złotych 11,22 dolarów złotych	
0	Za 1 dolar St. Zjedn. Am. Półn. 5,34 zł	„ „ „ 19,10 dolarów St. Zjedn. Am. Półn.	0
1	Za 100 franków francuskich 35,30 zł	„ „ „ 407,00 franków belgijskich	
	„ „ franków belgijskich 25,00 zł	„ „ „ 58,50 franków szwajcarskich	2
2	„ „ franków szwajcarskich 173,00 zł	„ „ „ 58,00 guldenów gdańskich	3
11	„ „ franków złotych 172,00 zł	„ „ „ 465,00 koron czeskich	4
3	„ „ guldenów gdańskich 174,00 zł	„ „ „ 1875,00 lei rumuńskich	5
4	„ „ koron czeskich 22,20 zł	„ „ „ 223,00 lirów włoskich	6
12	„ „ koron duńskich 121,00 zł	„ „ „ 50,00 marek niemieckich	7
12	„ „ koron norweskich 136,00 zł	„ „ „ 102,00 szylingów austriackich	9
12	„ „ koron szwedzkich 139,50 zł	„ „ „ 58,20 franków złotych ¹⁾	
5	„ „ lei rumuńskich 5,40 zł	„ „ „ 840,00 dynarów jugosłowiań- skich.	
6	„ „ lirów włoskich 46,50 zł		
7	„ „ marek niemieckich 209,00 zł		
8	„ „ pengő węgierskich 120,00 zł		
9	„ „ szylingów austriackich 105,00 zł		
	„ „ dynarów jugosłowiańskich 12,40 zł		

¹⁾ Kurs ten nie ma zastosowania w komunikacji górnośląskiej—sąsiedzkiej.

Sprostowanie do Dz. T. i Z. K. Nr. 38 z r. 1934.

W Dz. T. i Z. K. z dnia 14 czerwca r. b. Nr. 38 na stronie tytułowej, w wierszu siódmym od góry, zamiast numeru pozycji „664”, winien być „Nr. 264”.

Prenumeratę i ogłoszenia przyjmuje Administracja Dziennika Taryf i Zarządzeń Kolejowych w Warszawie, ul. Chałubińskiego 4, telef. 8-26-28 (Konto czekowe P. K. O. Nr. 30 658).

Prenumerata wynosi kwartalnie: w Polsce — 10 zł, w pozostałych krajach — 1.50 dolara złotego. Pojedynczy numer — 1 zł *).

Zagranicą prenumeratę można uiszczać w urzędach czekowo-pocztowych na konto „Pocztowa Kasa Oszczędności w Warszawie”, pod następującymi numerami: Wiedeń — Nr. B 79 500, Prága — Nr. 89 600, Paryż — Nr. 60 012, Riga — Nr. 4030, Berlin — Nr. 11 000, przyczem na blankiecie wpłaty należy wpisać odnośny numer konta P. K. O., a na odwrotnej stronie odcinka — numer konta Administracji Dziennika Taryf i Zarządzeń Kolejowych (30 658) oraz dokładny adres i nazwisko prenumeratora.

Cena ogłoszeń: za stronę — 100 zł, ½ strony — 50 zł, ¼ strony — 30 zł, 1/8 strony — 20 zł, 1/16 strony — 10 zł, drobne — po 20 gr za wyraz. Przy ogłoszeniach wielokrotnych — ze zniżką 20%.

*) Sprzedaż oddzielnych numerów Dz. T. i Z. K. odbywa się w Administracji tegoż Dziennika oraz w składnicach taryfowych Dyrekcji Okręgowych Kolei Państwowych.