

7227

Bibl. Jag.

IV











ČESKOSLOVENSKÁ DELEGACE  
MEZINÁRODNÍ KOMISE PRO STANOVENÍ HRANIC  
ČESKOSLOVENSKO-POLSKÝCH

Wpłynęło dnia 15/5. 1923.  
L 888/23.

V Lubochni, dne 14.května 1923.

Č.j. 905 - 1923.

Věc: Technická instrukce.

Polské delegaci komise pro stanovení hranic  
československo - polských

v

Pol . Těšíně .

-----

V příloze dovoluujeme si zaslati " Doplněk k instrukcím pro práce rozhraničovací ", který vydali jsme čsl. pracovním skupinám. Poněvadž hlavní zásady této instrukce byly již tamní delegací schváleny a změny jsou pouze stylistické, prosíme, aby v zájmu jednotnosti byla polským pracovním skupinám vydána instrukce obdobná.

1 příloha.

za čsl. komise:



*Murka*





ČESKOSLOVENSKÁ DELEGACE  
MEZINÁRODNÍ KOMISE PRO STANOVENÍ HRANIC  
ČESKOSLOVENSKÉ-POLSKÝCH

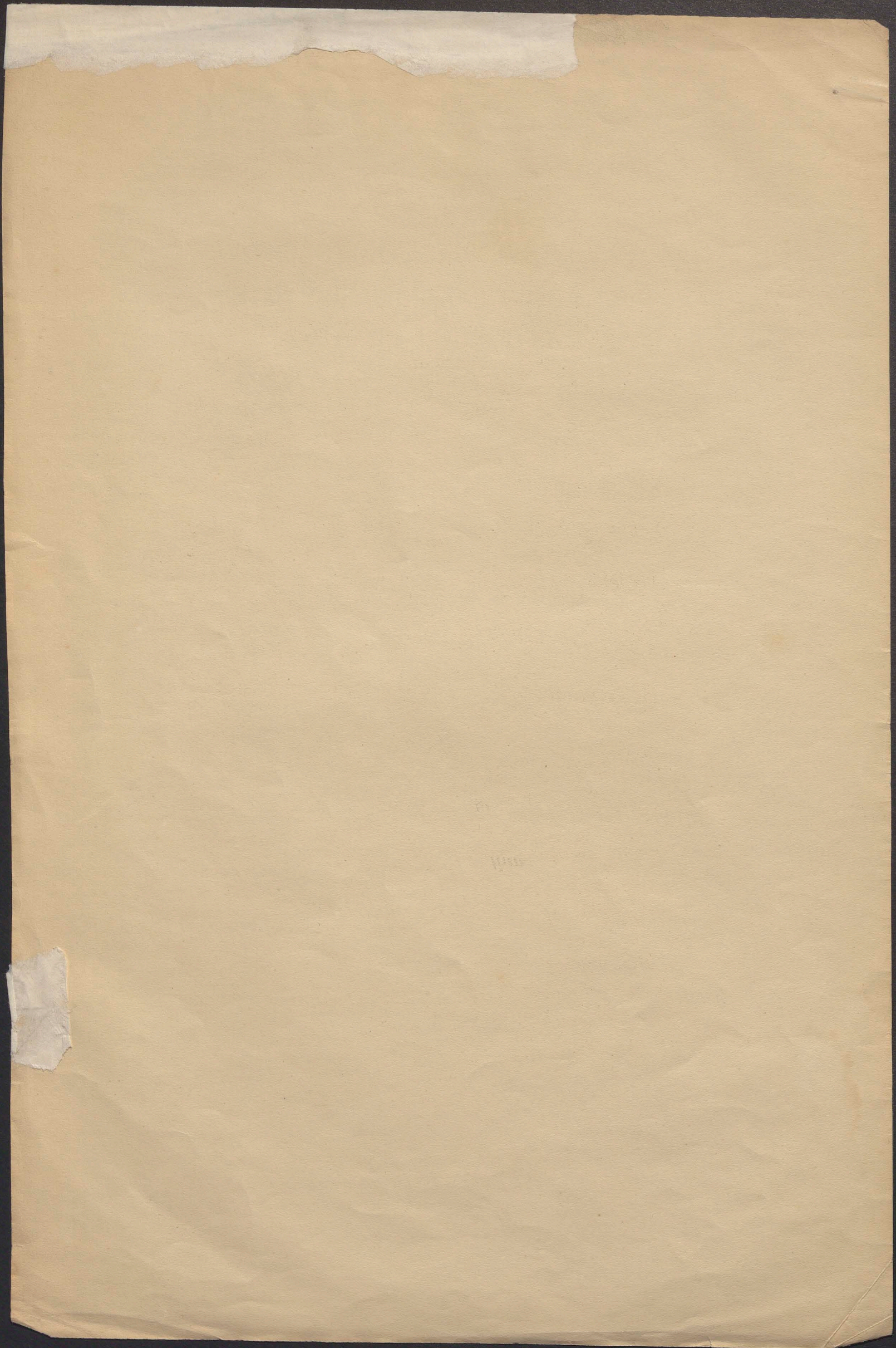
Faint, illegible text, likely bleed-through from the reverse side of the document.



# KONVENČIONELNÍ ZNAČKY PRO ADJUSTOVÁNÍ POLNÍCH NÁČRTŮ. A DEFINITIVNÍ PIKTÁŽE.

		<i>Současně trigonometr.bod</i>	<i>Současně polygonní bod</i>
<i>Základní kameny</i>			
<i>Hlavní kameny</i>			
<i>Mezilehlé kameny</i>			
<i>Trigonometr.body mimo hranici</i>			
<i>Polygonální</i> "     "			
<i>Měřické</i> "     "			
<i>Mezník mimo hranici</i>			
<i>Polygonální strany</i>		-----	
<i>Měřické čáry</i>		-----	
<i>Kolmice</i>		.....	

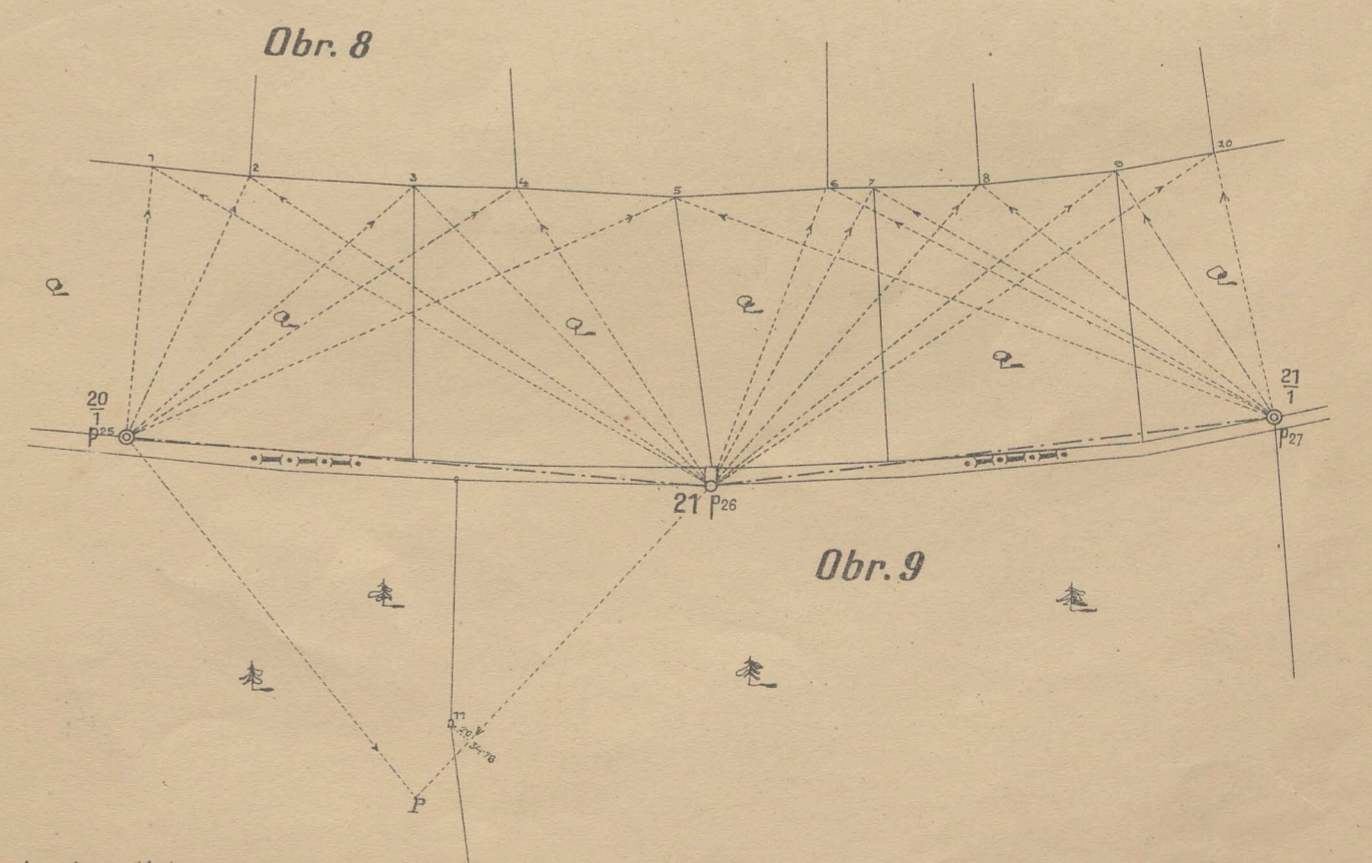
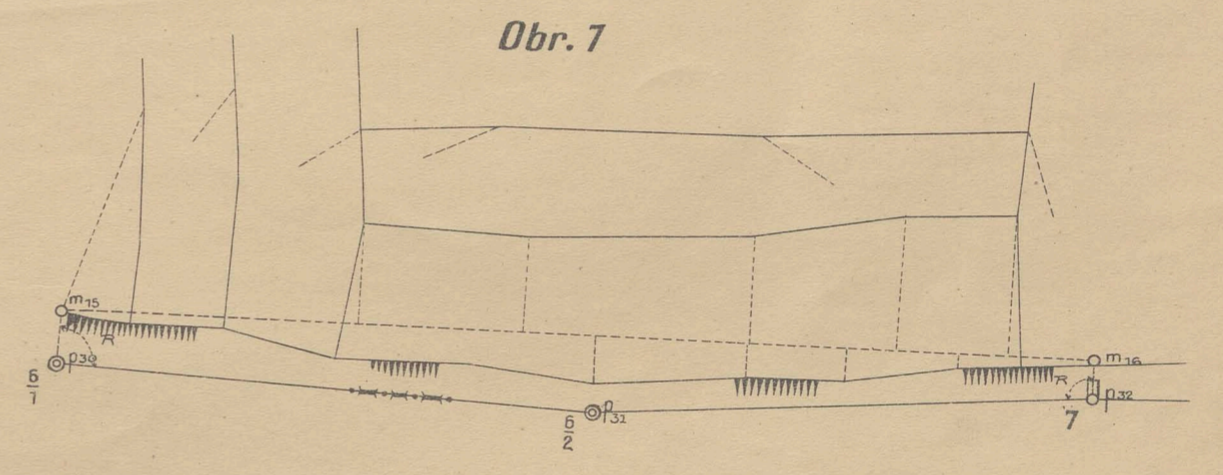
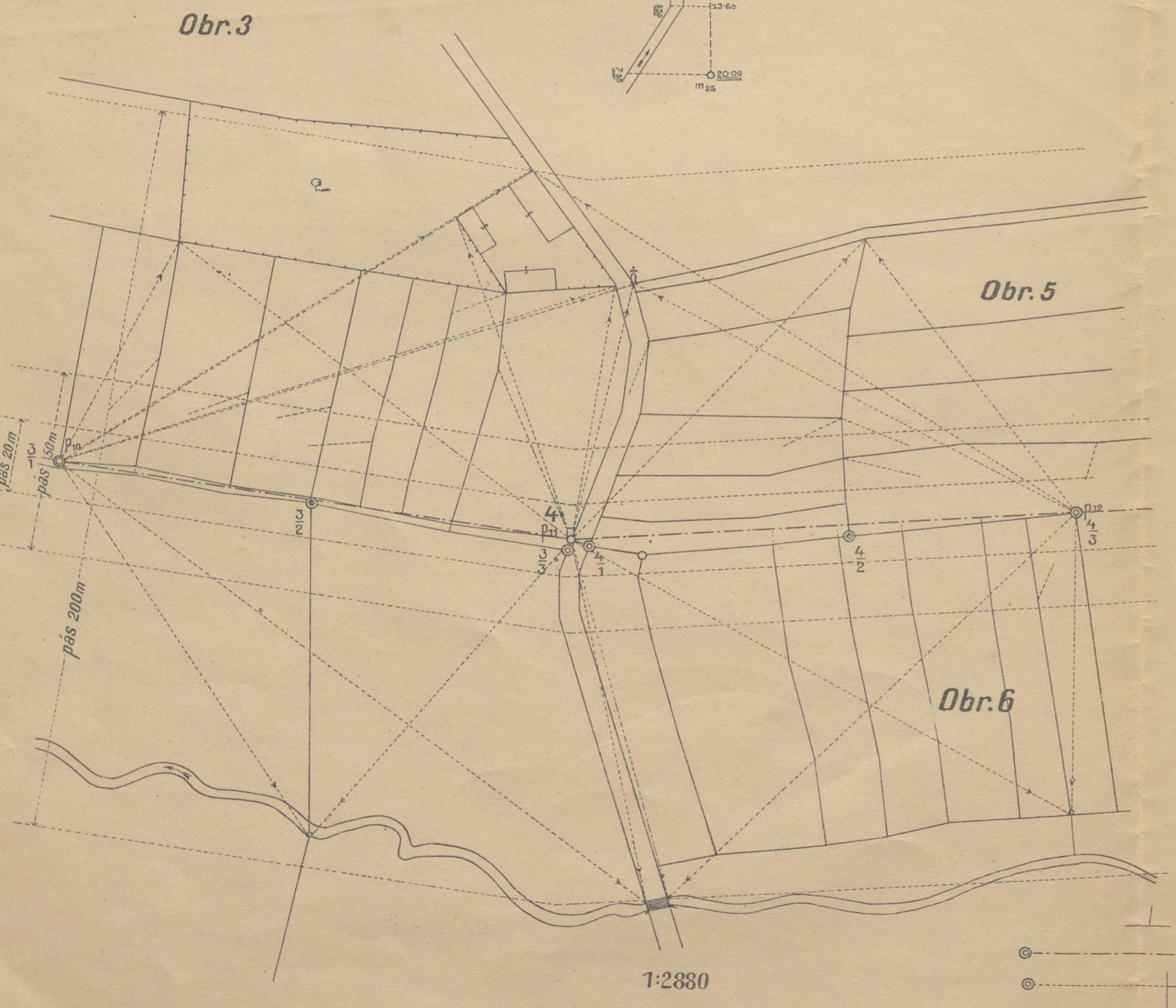
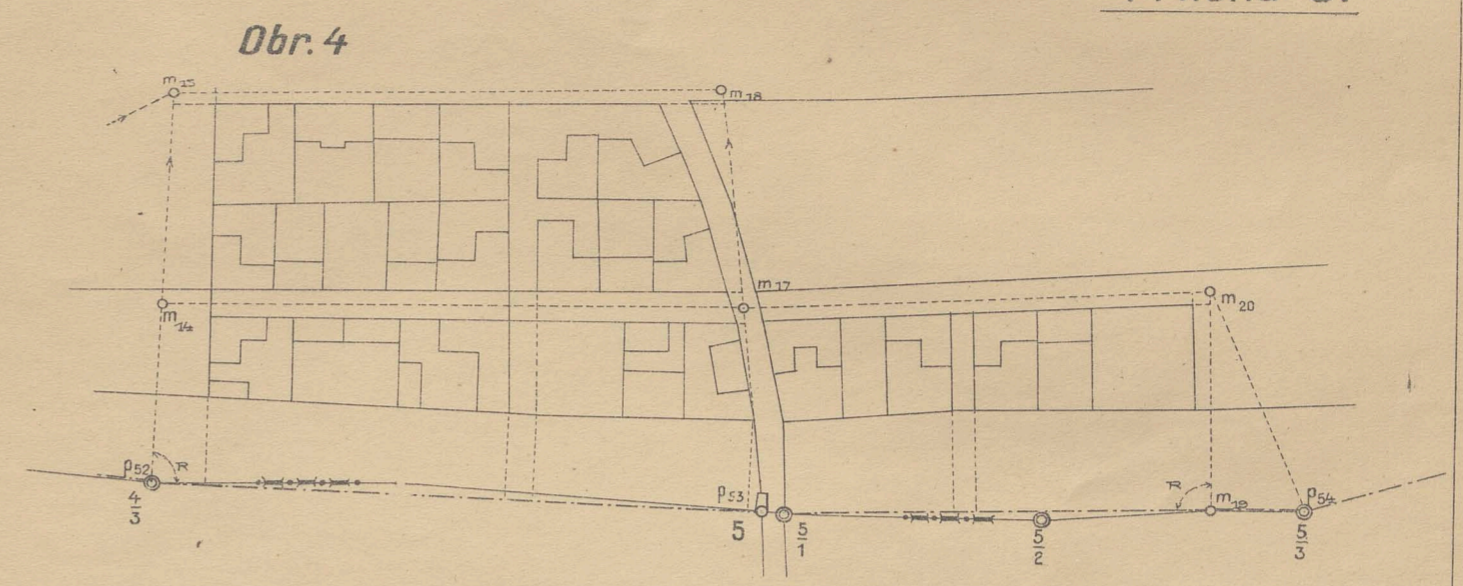
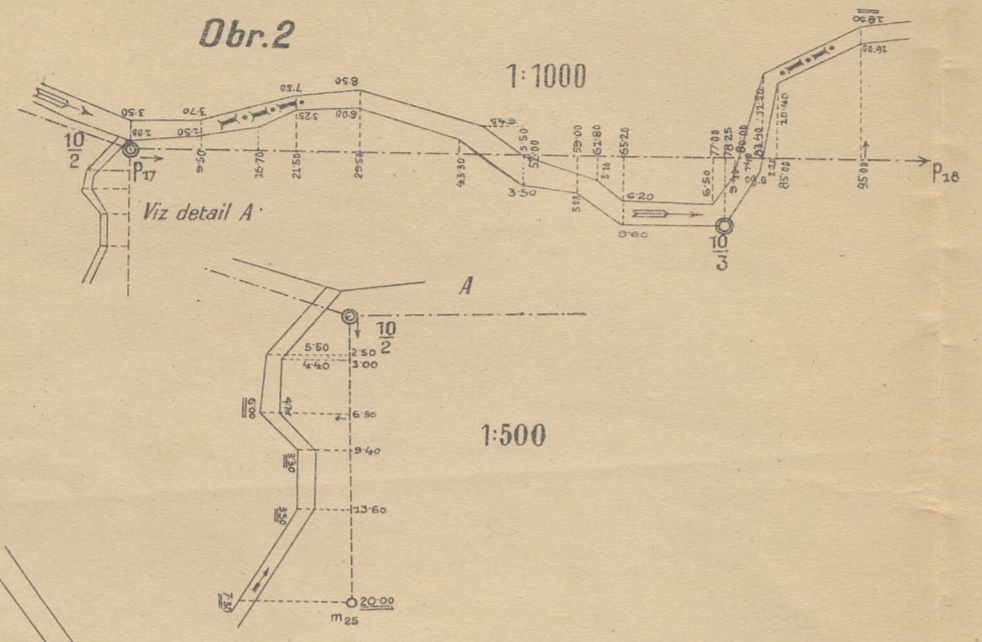
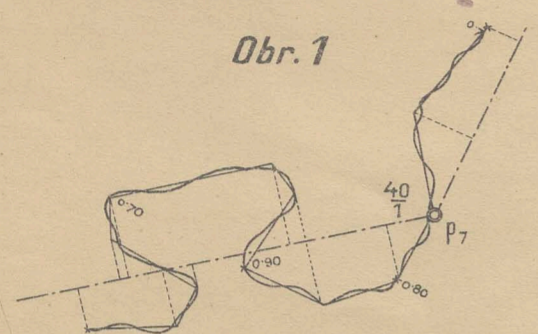






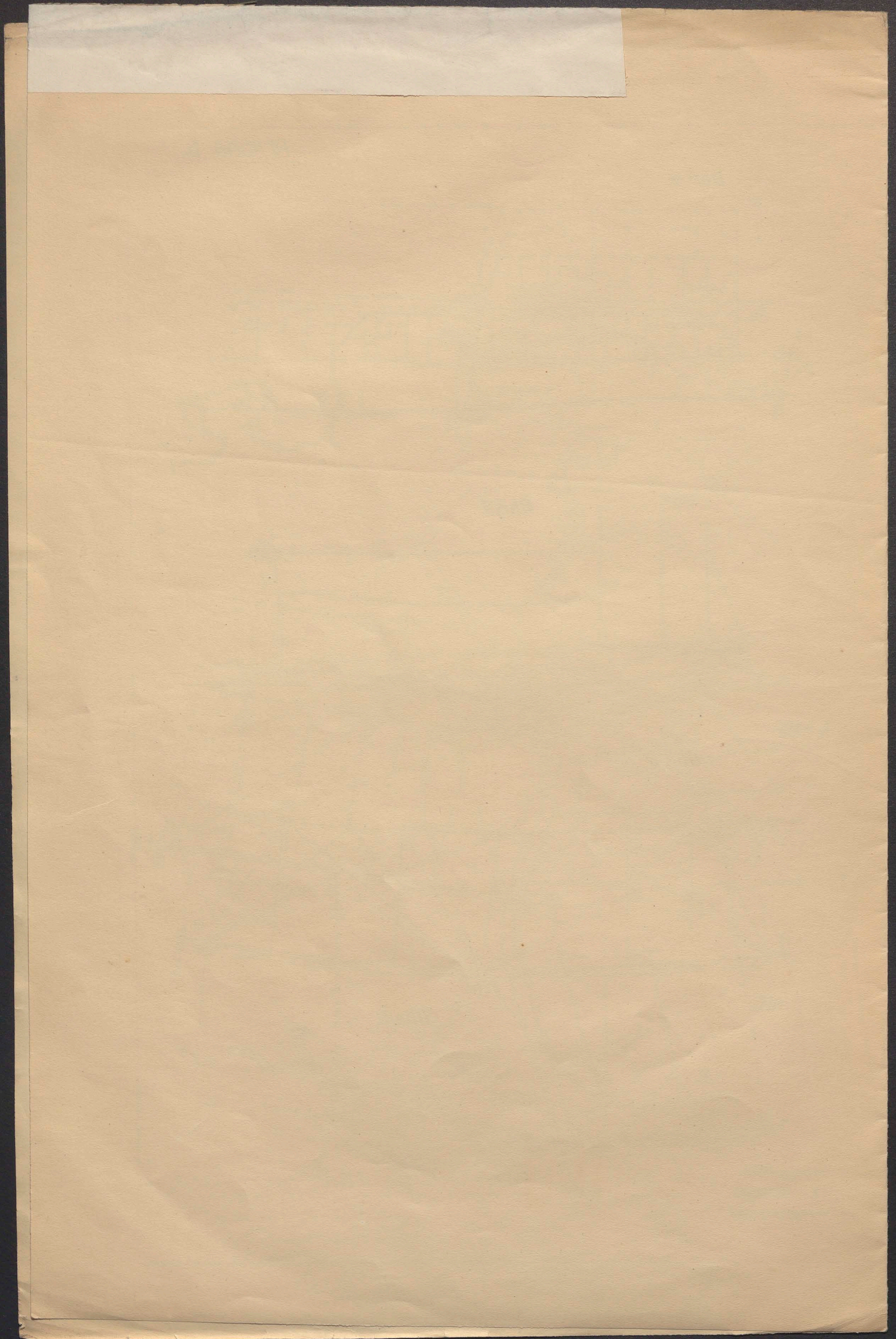
[Blank white label]



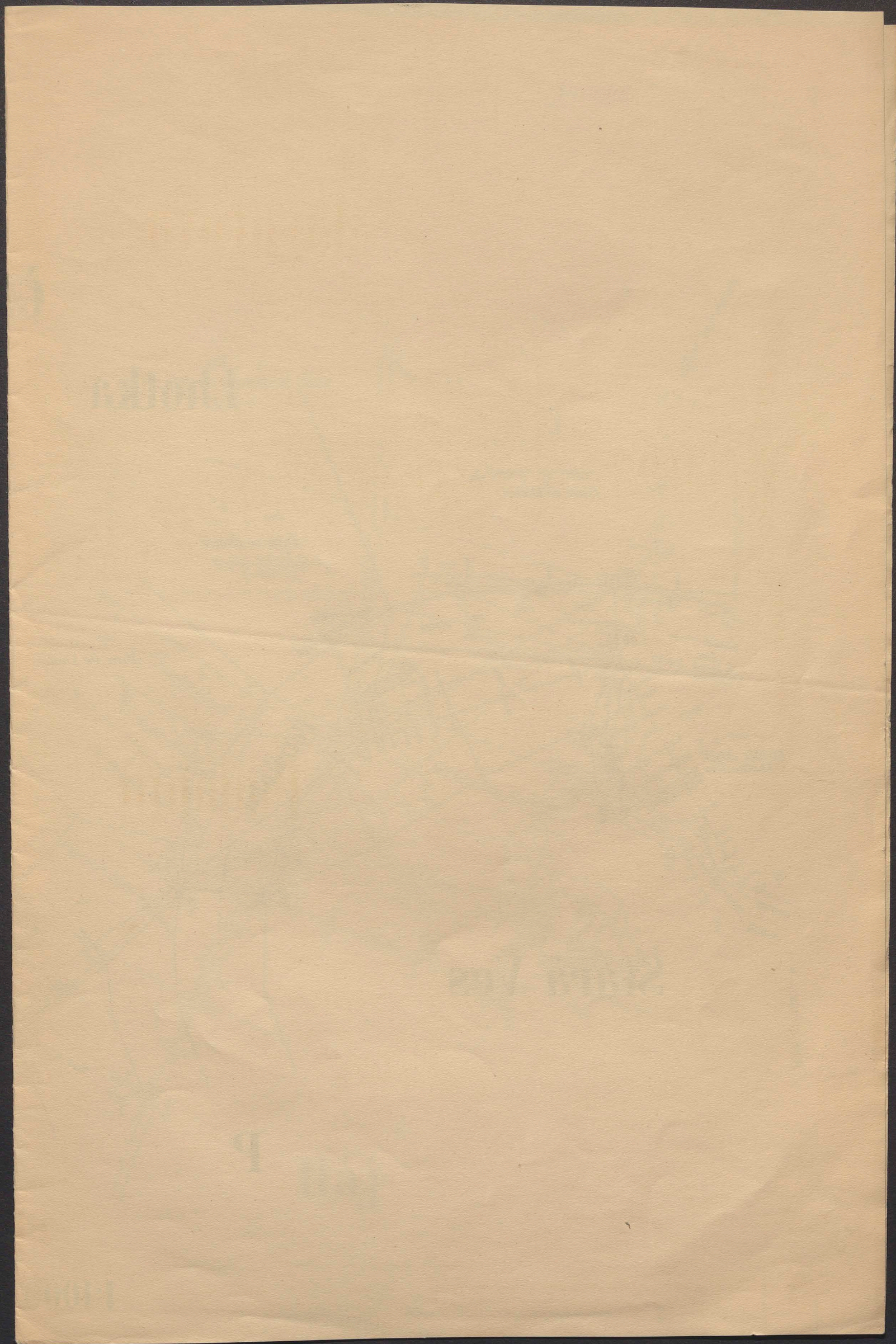


- ⊙ ————— určení polygonálně
- ⊙ ————— určení tachymetrické
- ⊙ ————— určení trigonometrické











ČS

Lhotka

Fara ve Lhotce

Fara ve Lhotce

Fara ve Lhotce

Stará Ves

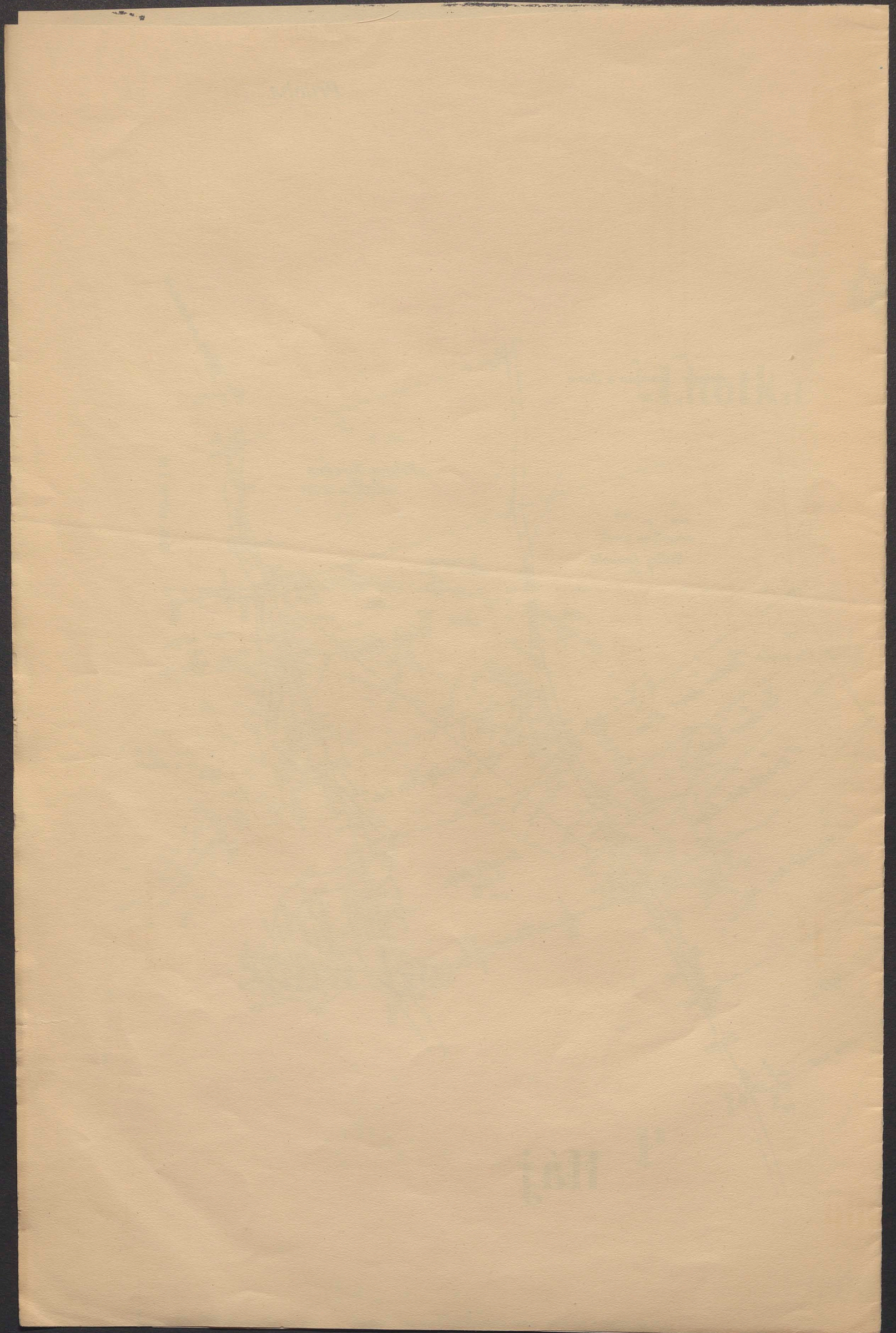
P

Háj

1:1000









Original.

1840



ČS

# Javorová

Auersperg Jan, Javorová

Auersperg Karel, Javorová

Auersperg Jan, Javorová

Hajný Václav, č. 10

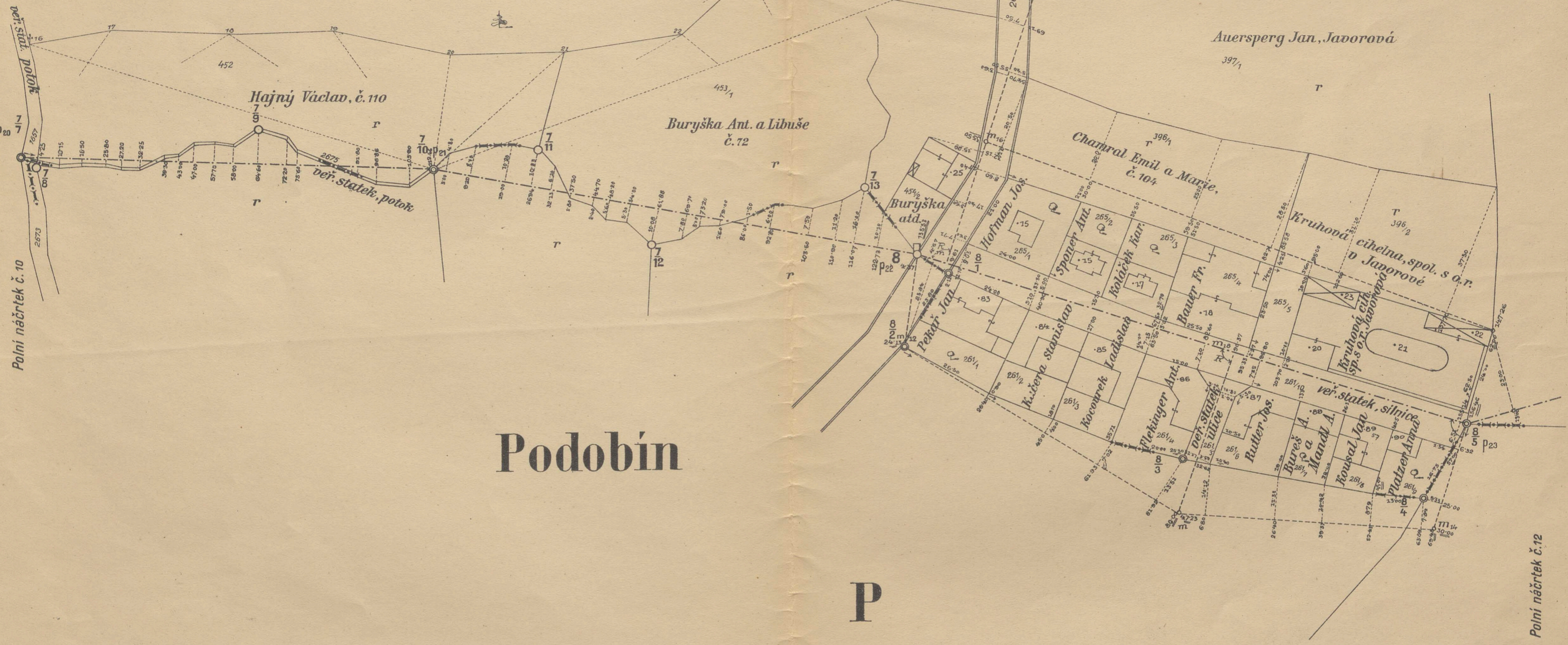
Buryška Ant. a Libuše č. 72

Chamral Emil a Marie č. 104

# Podobín

P

1:1000



Polní náčrtek č. 10

Polní náčrtek č. 12

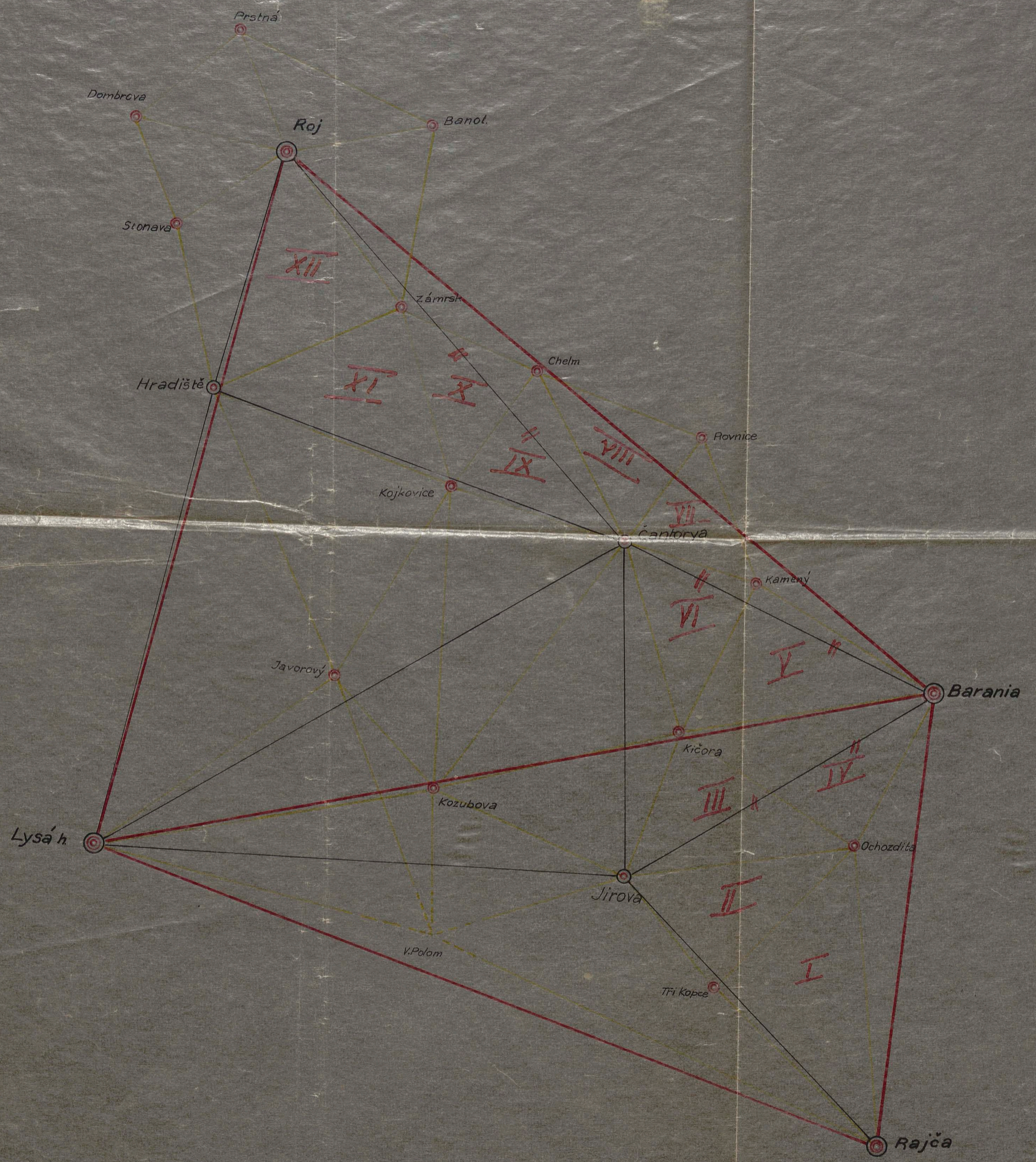


11



Trigonometrická síť I. a II. řádu

Těšínsko.



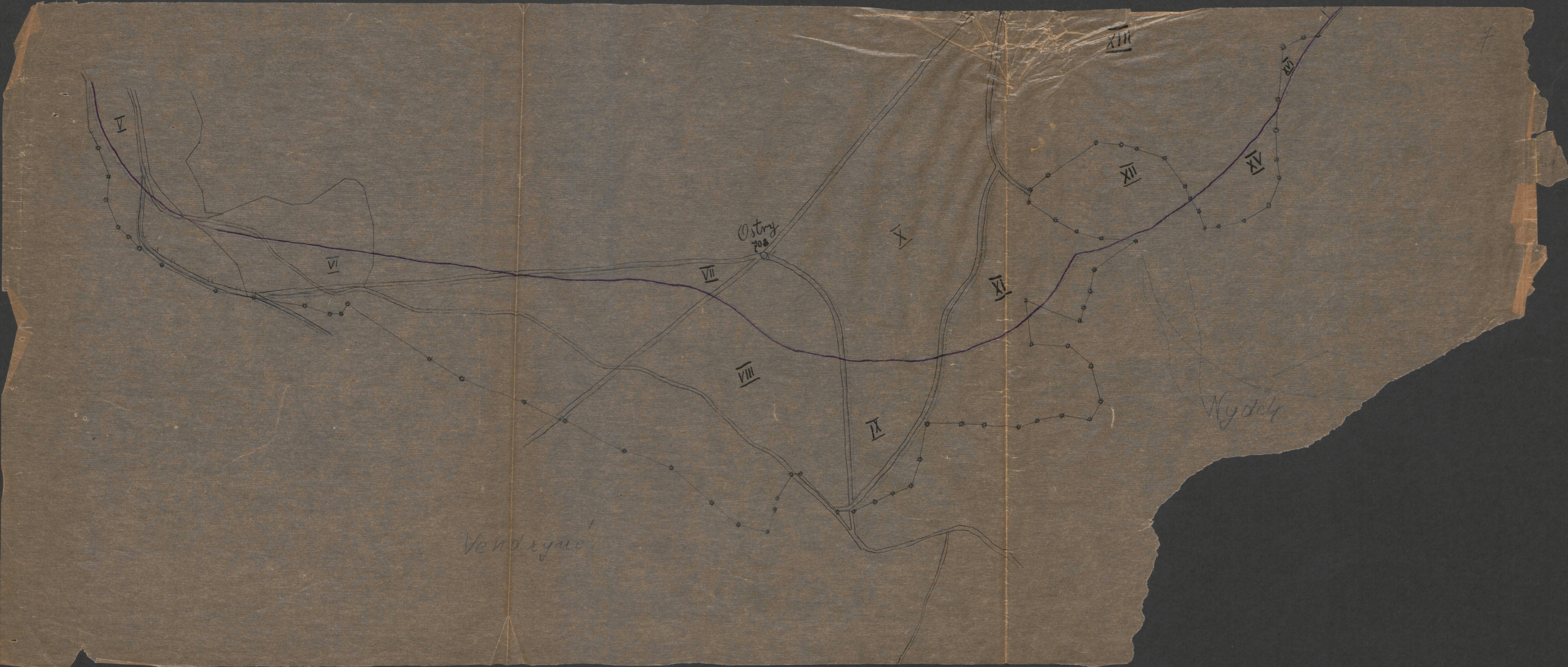
1:200.000.











Ostry  
708

I

VI

VII

VIII

XI

X

XII

IX

XIV

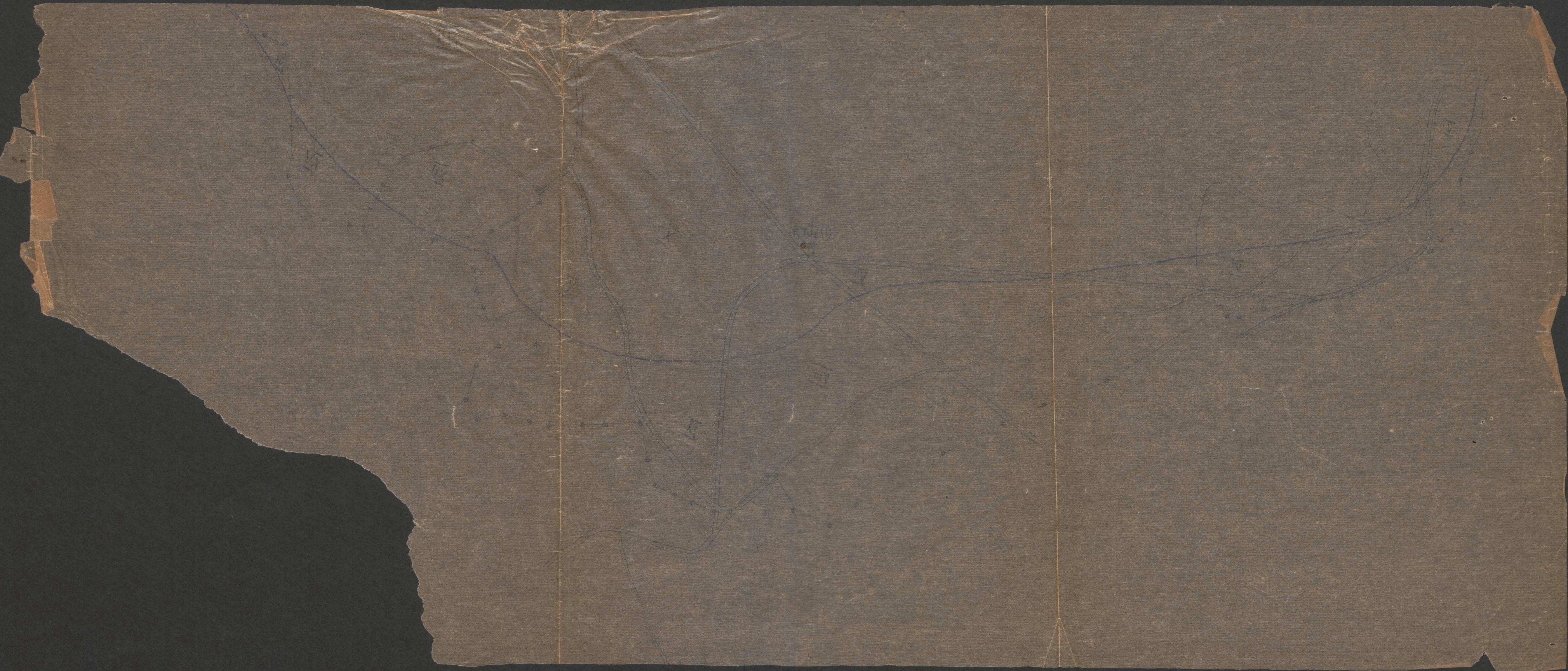
XIII

Vendryne

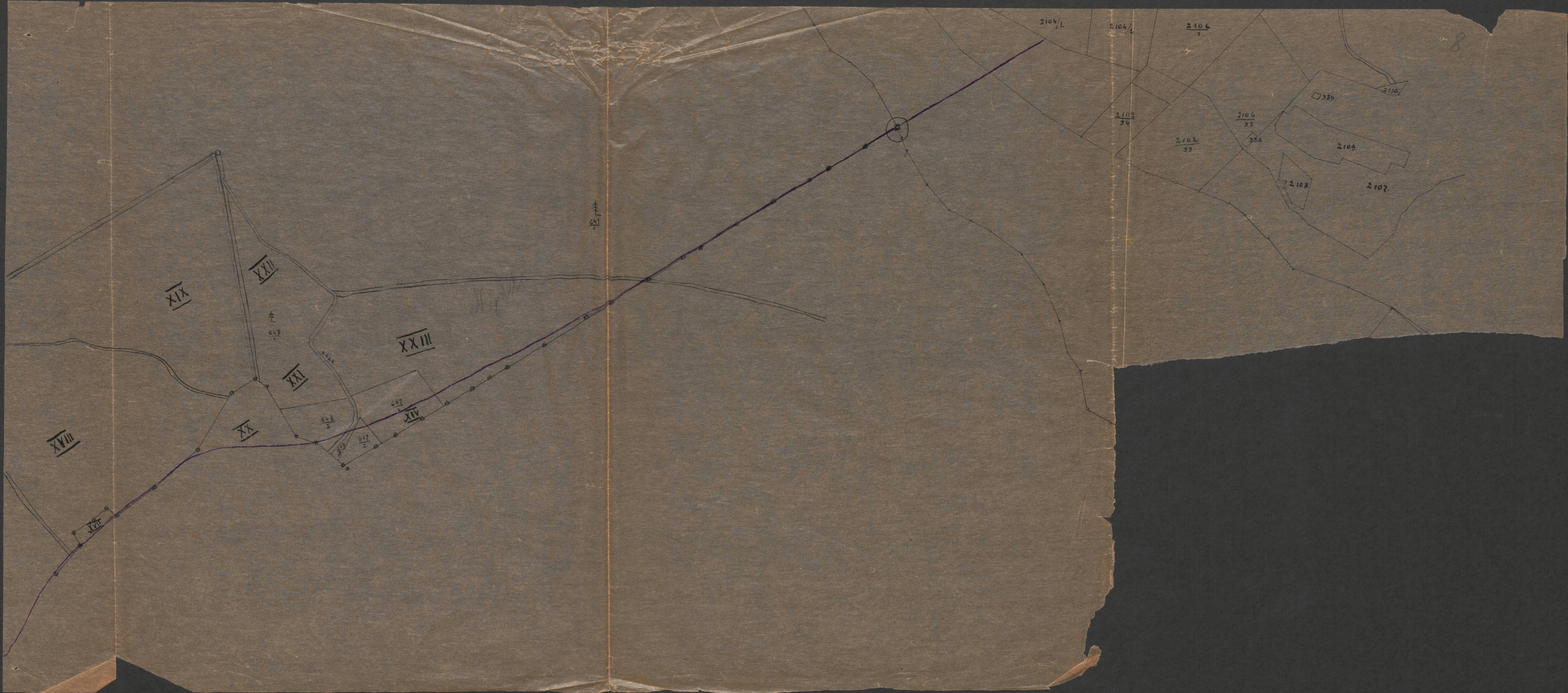
Nydel

7

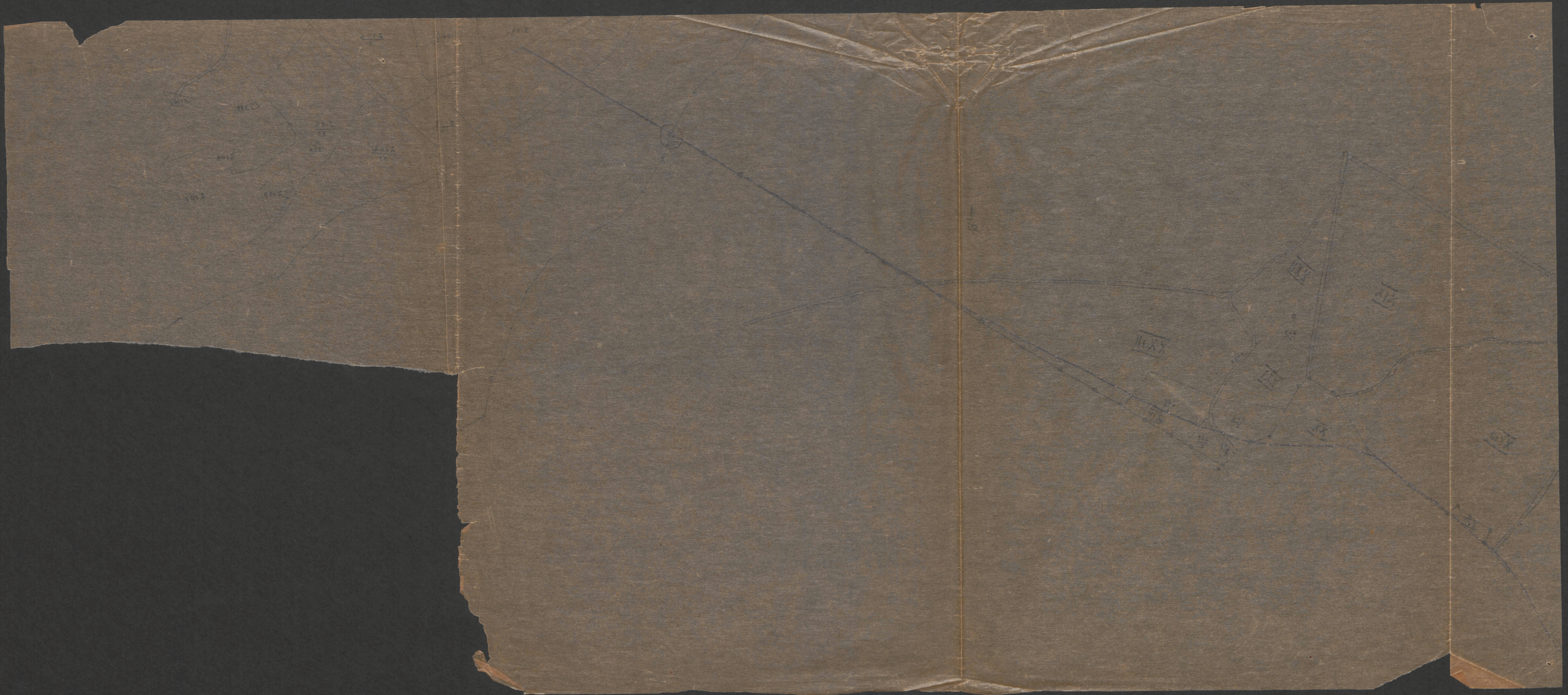












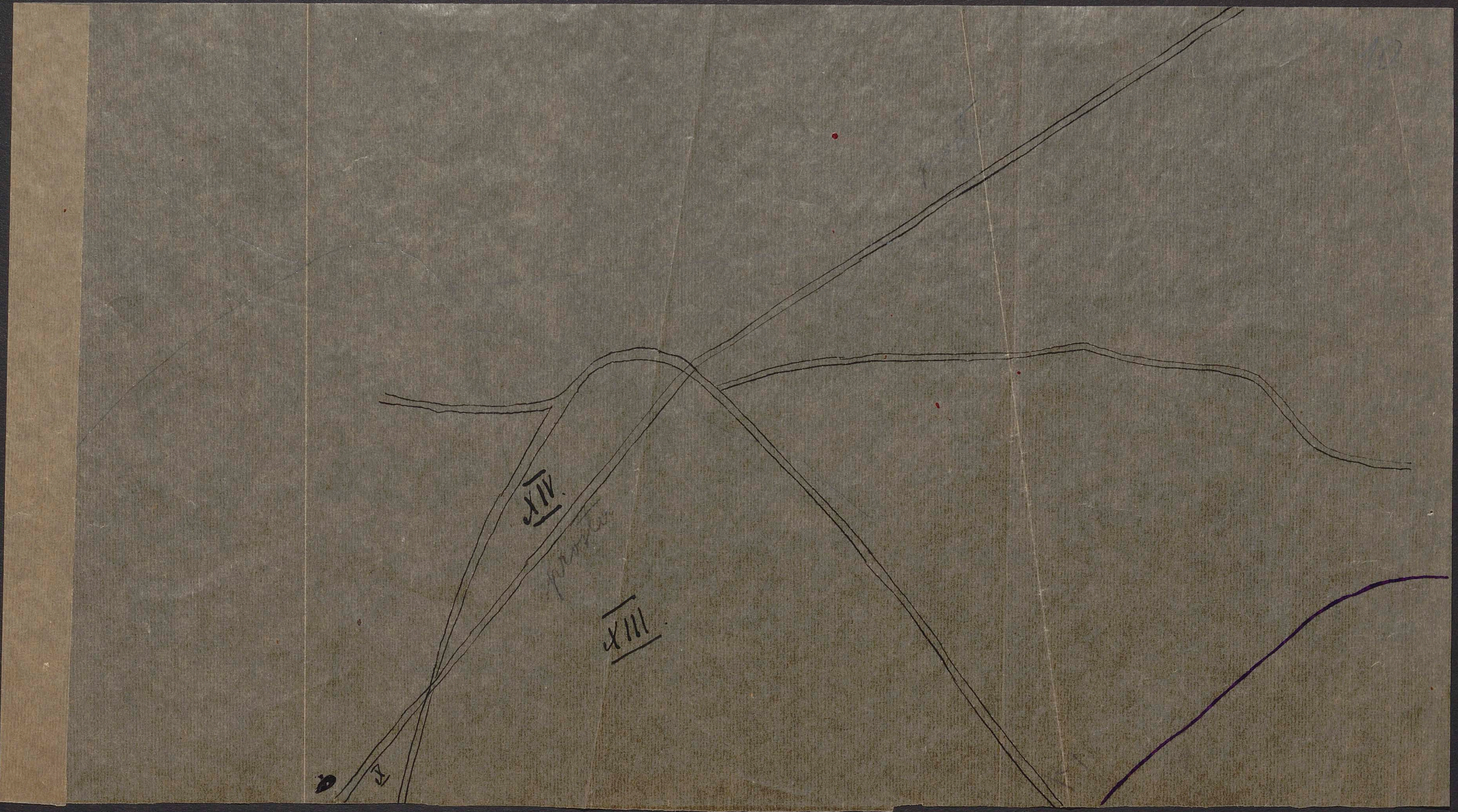








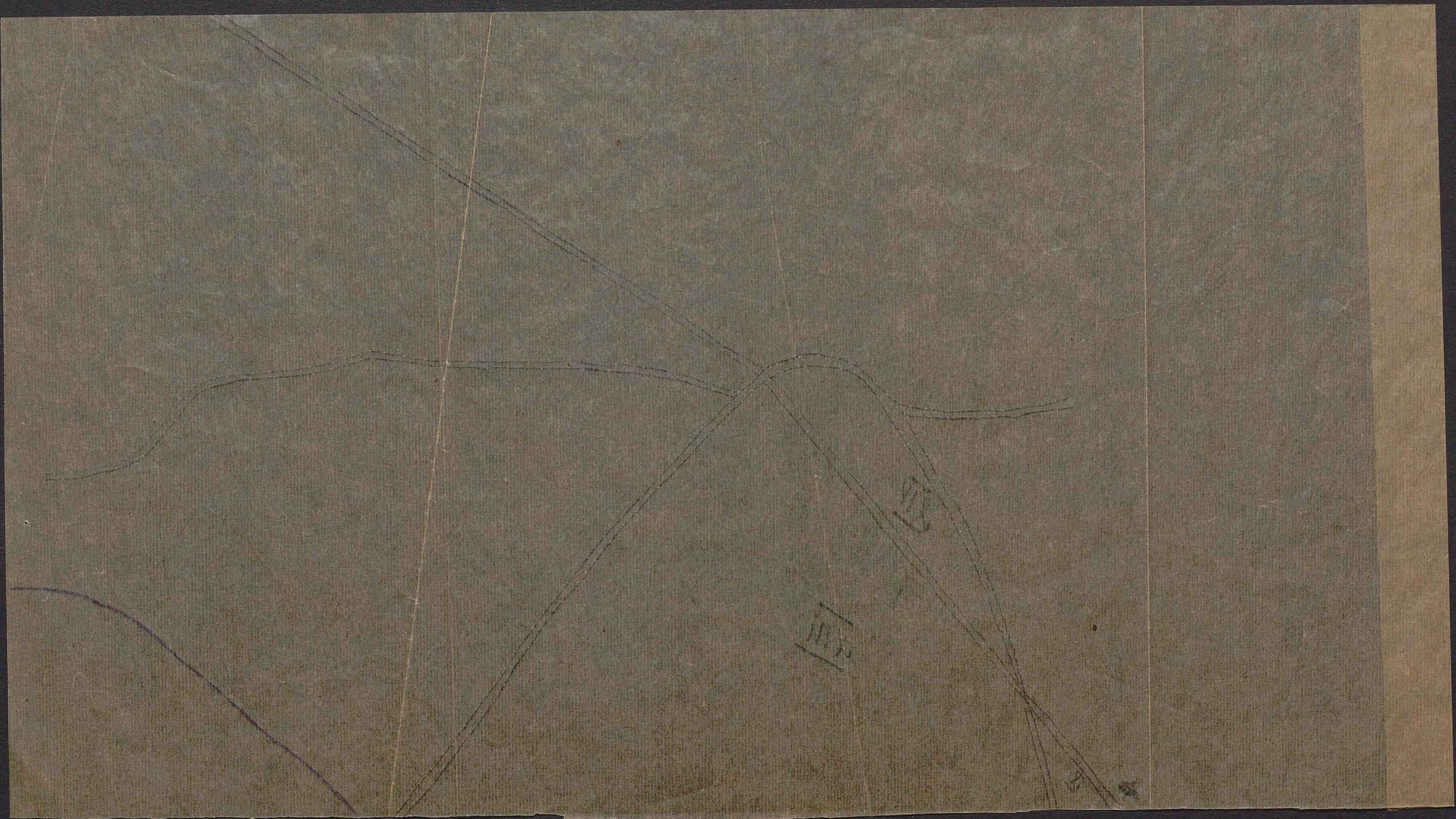




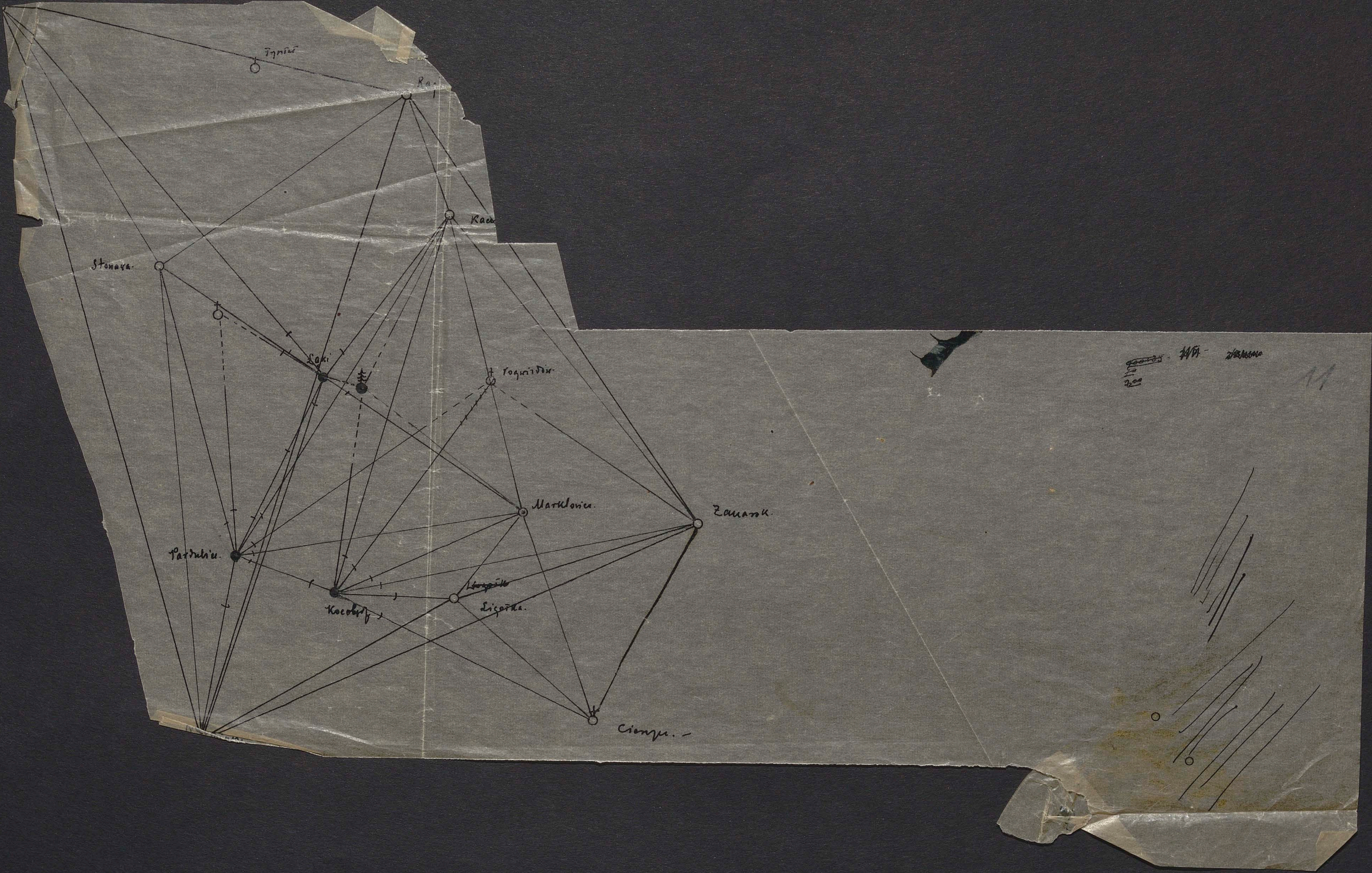
XIV

XIII





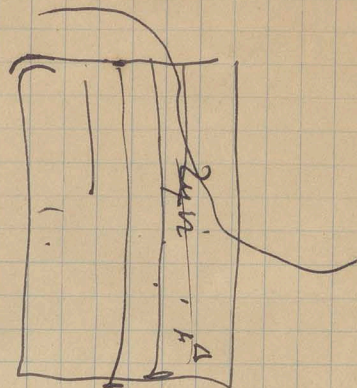






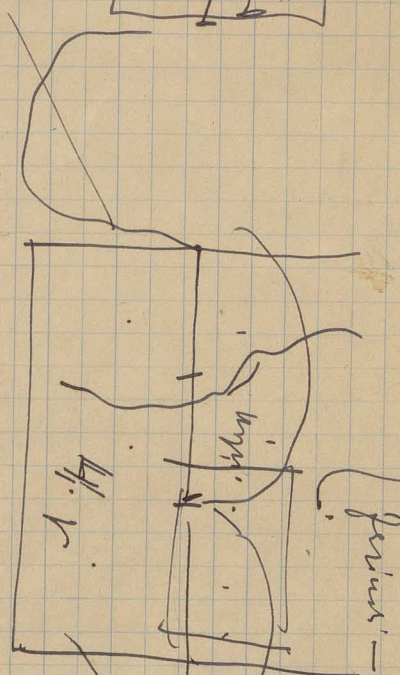




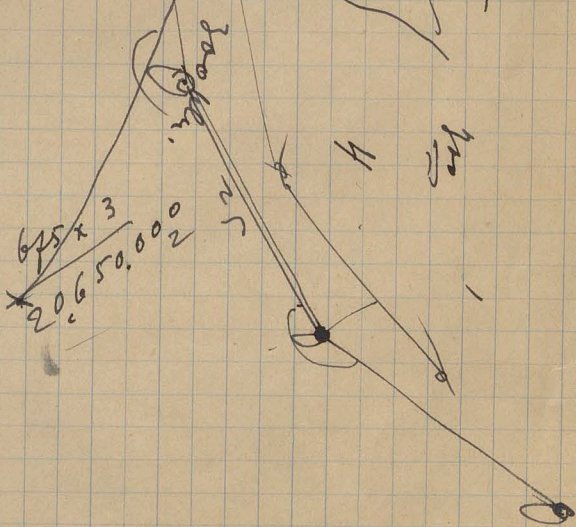


++++  
157  
N P. d. i.  
} ~~Wald~~  
} f. m.  
} m.  
} p. i.  
} p. i. u. s. i.

420  
2  
450.  
807.  
352.



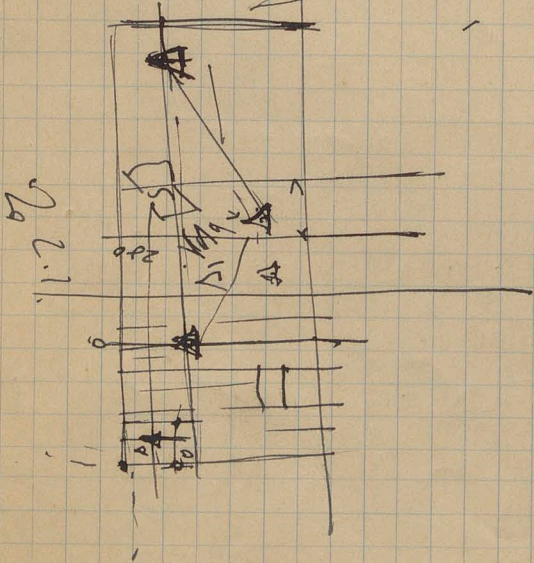
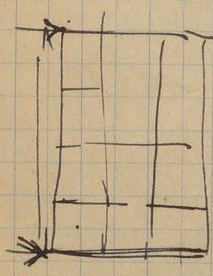
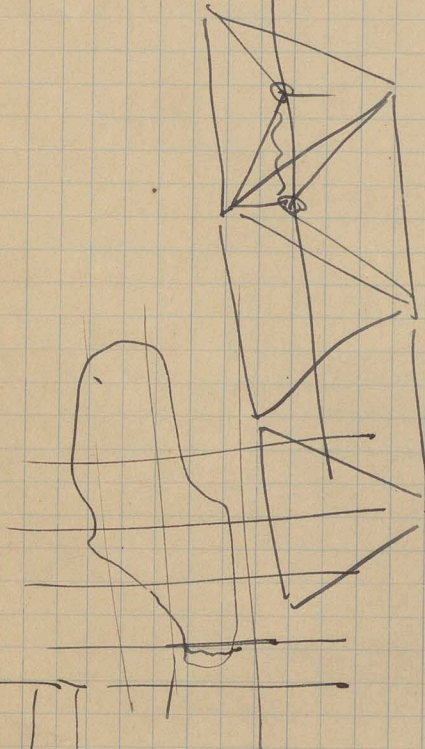
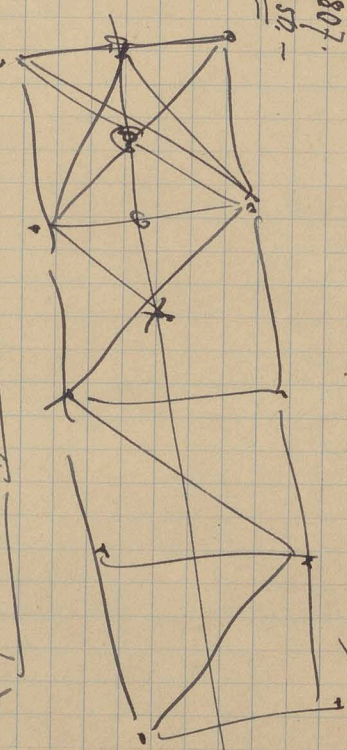
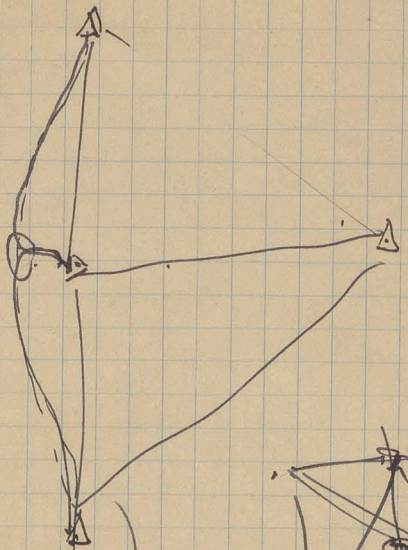
v. o. l. l. e.



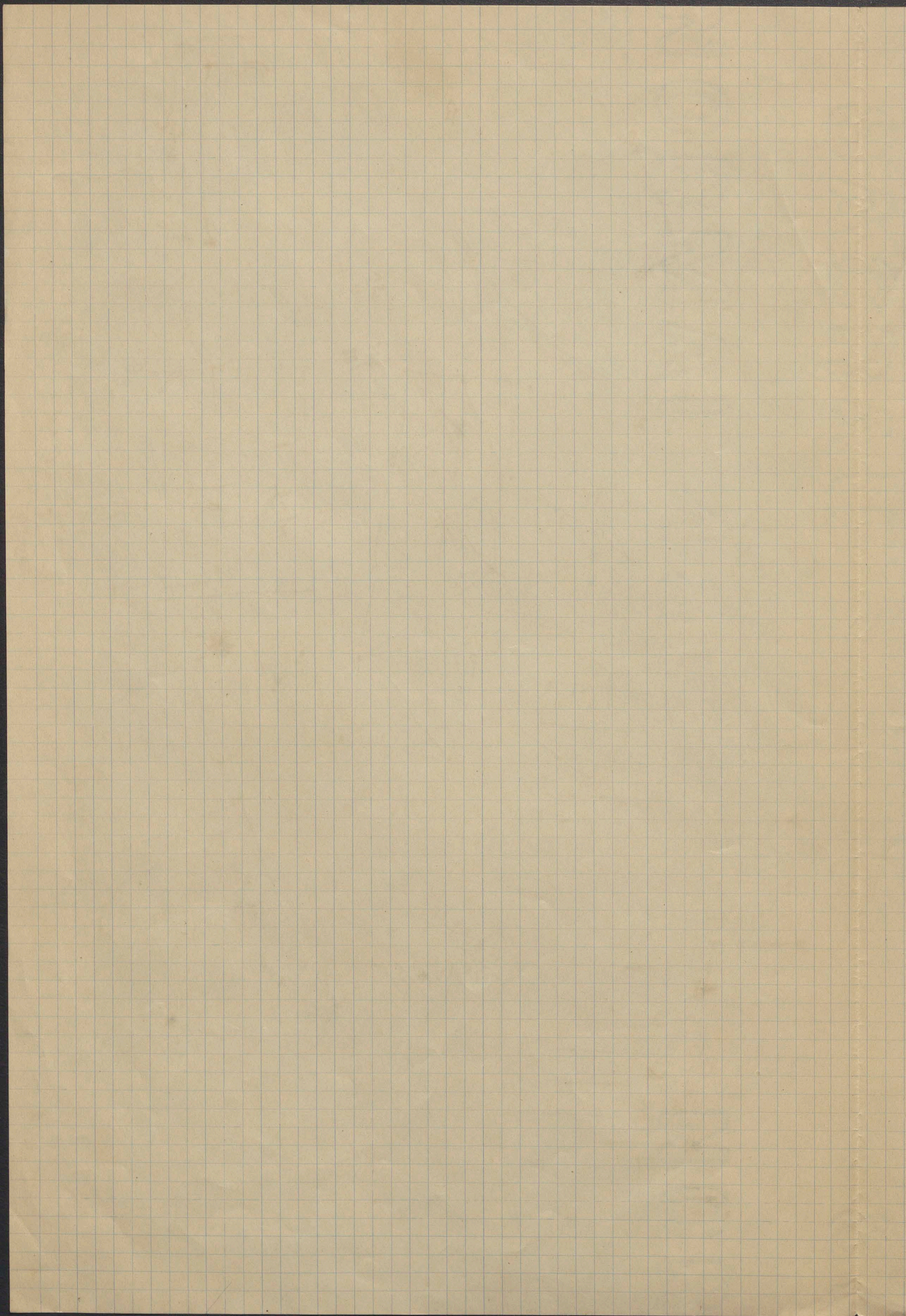
675 x 3  
20650.000  
2  
25

5 x 28  
1025  
135 x 5  
675. 20

23



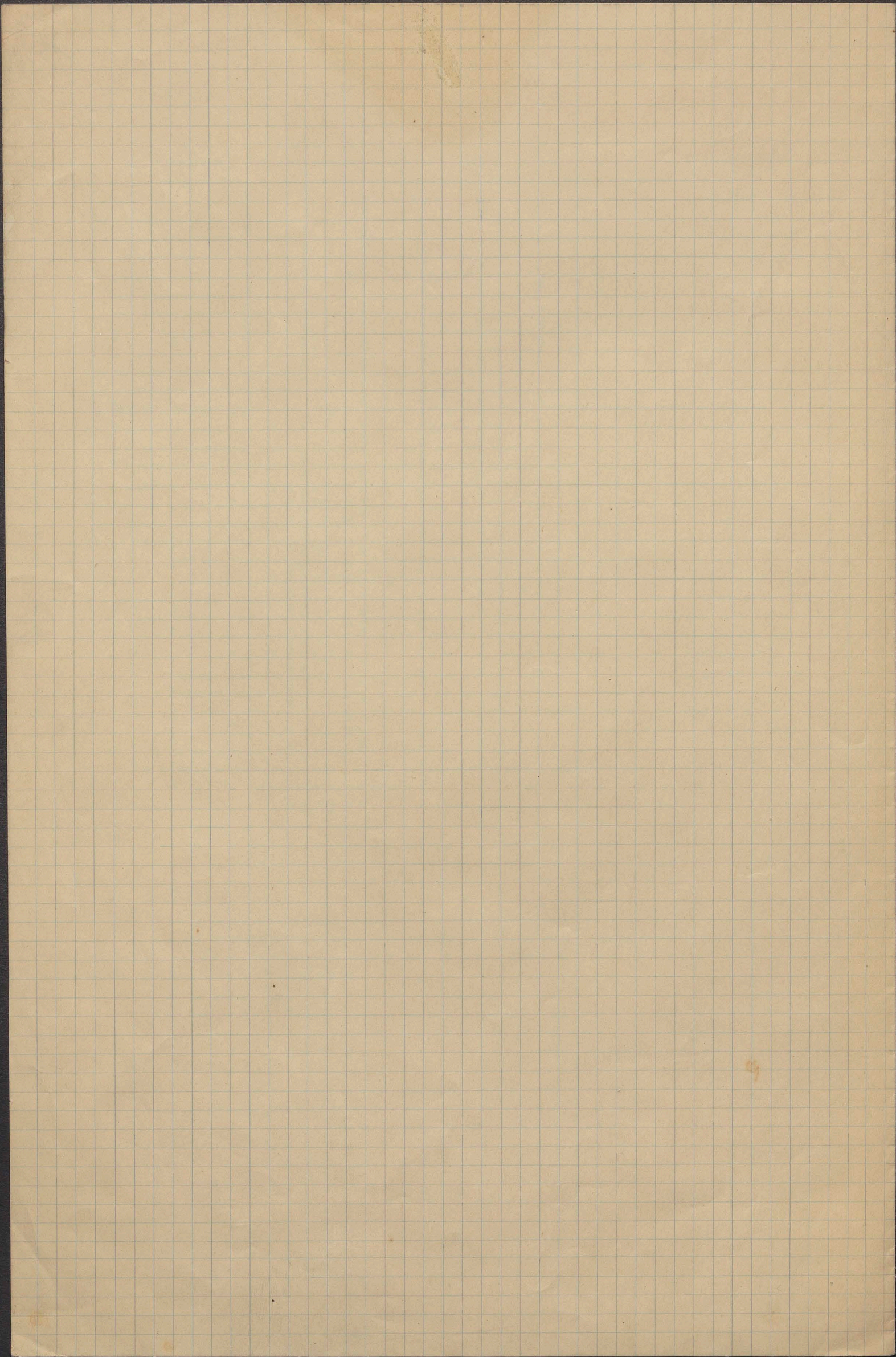










































































































Stanowisko:					Obserwował: .....												
					Ustawienie instrumentu: .....												
					Stan atmosfery: .....												
Punkty obserwowane	Polozenie lunety	POCZET I				POCZET II				POCZET III				UWAGI			
					Średnia				Średnia				Średnia				
		0	'	"	Średnia	'	"			0	'	"	Średnia	'	"		
1	2	3		4	5	6	7	8	9	10	11	12	13				







