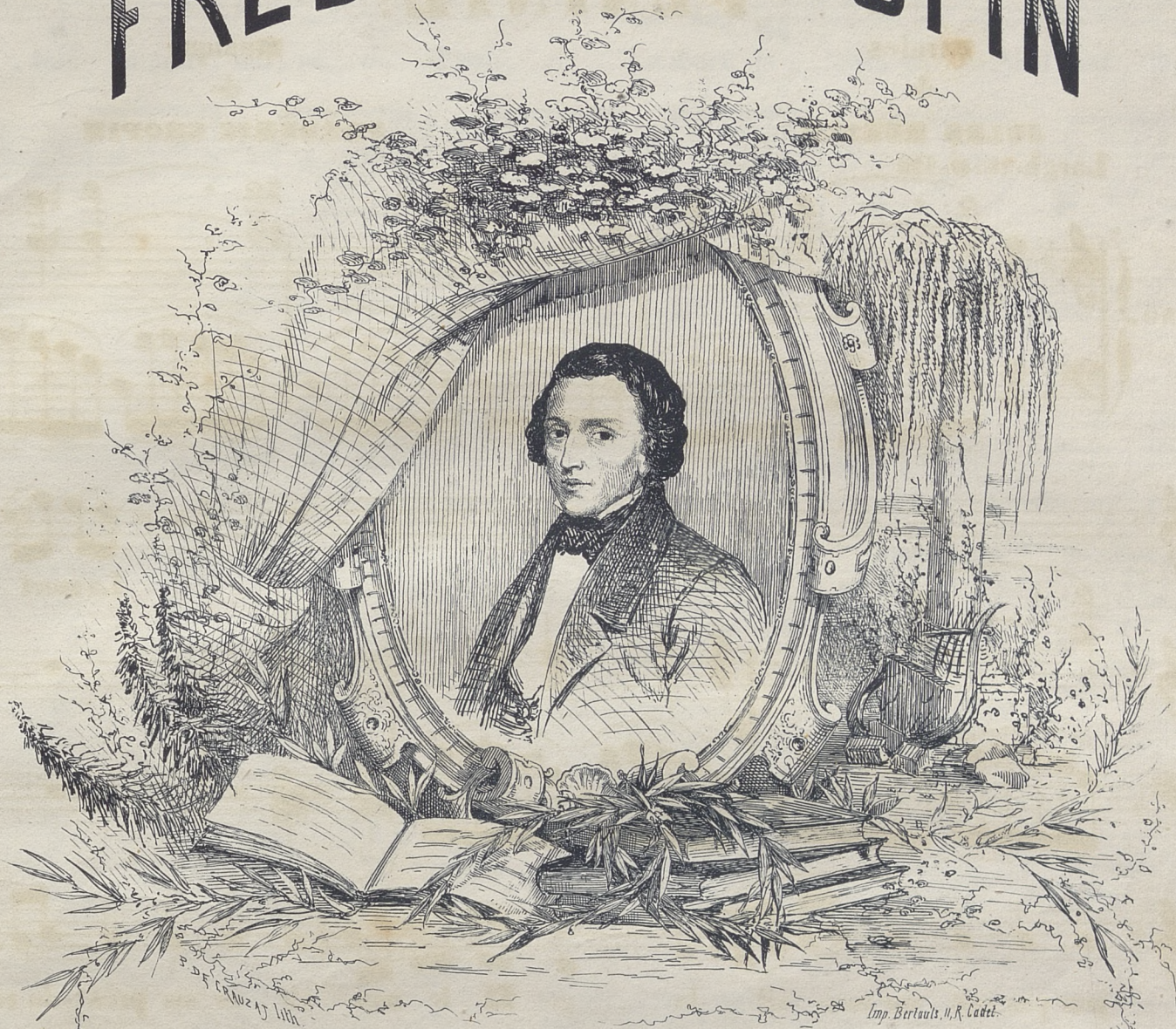




3176 3

MUSICALIA III

FREDERIC CHOPIN



SIX MÉLODIES TRANSCRITES POUR CHANT ET PIANO, PAROLES DE M. JULES RUELLE.

- | | | | | |
|---------------------------------------|----------------------|--|----------------------------------|--------------------|
| N°1, Berceuse | Prix: 3 ^f | | N°4, Chanson d'amour, . . . | Pr. 3 ^f |
| „ 2, Dans la Prairie, Villanelle, . . | 3 ^f | | „ 5, Fabliau, | 3 ^f |
| „ 3, Plainte ! | 3 ^f | | „ 6, Aspiration ! Mélodie, . . . | 5 ^f |

PARIS,
E. GIROD, Editeur, Boulevard Montmartre, 16.

Propriété de l'Editeur p^r tous pays.

Akc. Nr. 700 / 48
C.



3176

2

III Mms.
3

PLAINTE!

Paroles
de

JULES RUELLE

Larghetto ♩ = 116

Musique
de

FRÉDÉRIC CHOPIN

PIANO

appassionato

rall.

La mort un

jour pas-sait sur mon vil - la - - - - - gel...El - le nous vit as - sis près du ruis -

pp

- seau; Moi je cueil - lais la menthe duri - va - - - - - ge, Ber - the chan -



- tait au mur - mu - re de l'eau; La mort ja - louse en vo - yant tant de

char - mes, Flé - trit nos fleurs et flé - trit mon des - tin, Berthe ex - pi -

ra, Mal - gré tou - tes mes lar - mes, Lors - que pâ - lit l'é - toi - le du ma -

tin l'é - toi - le du ma - tin. du ma - tin.

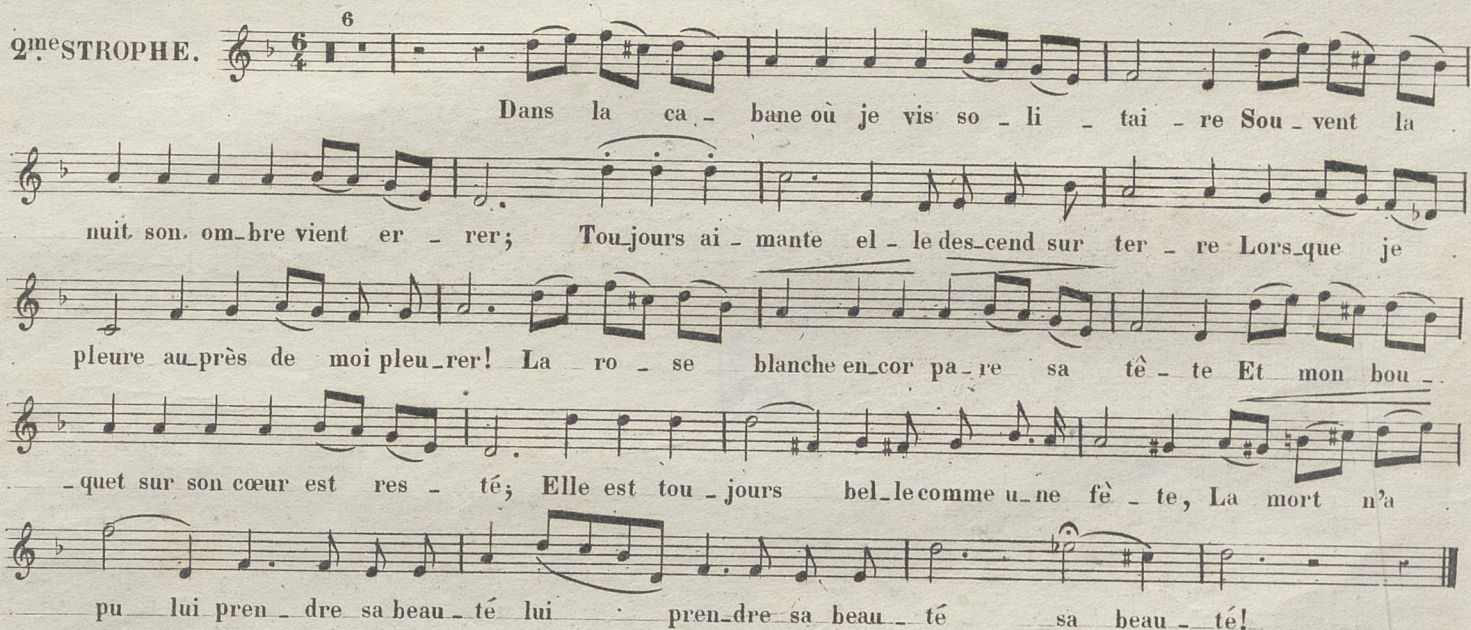
suivez

Faint, illegible text and musical notation, possibly bleed-through from the reverse side of the page.

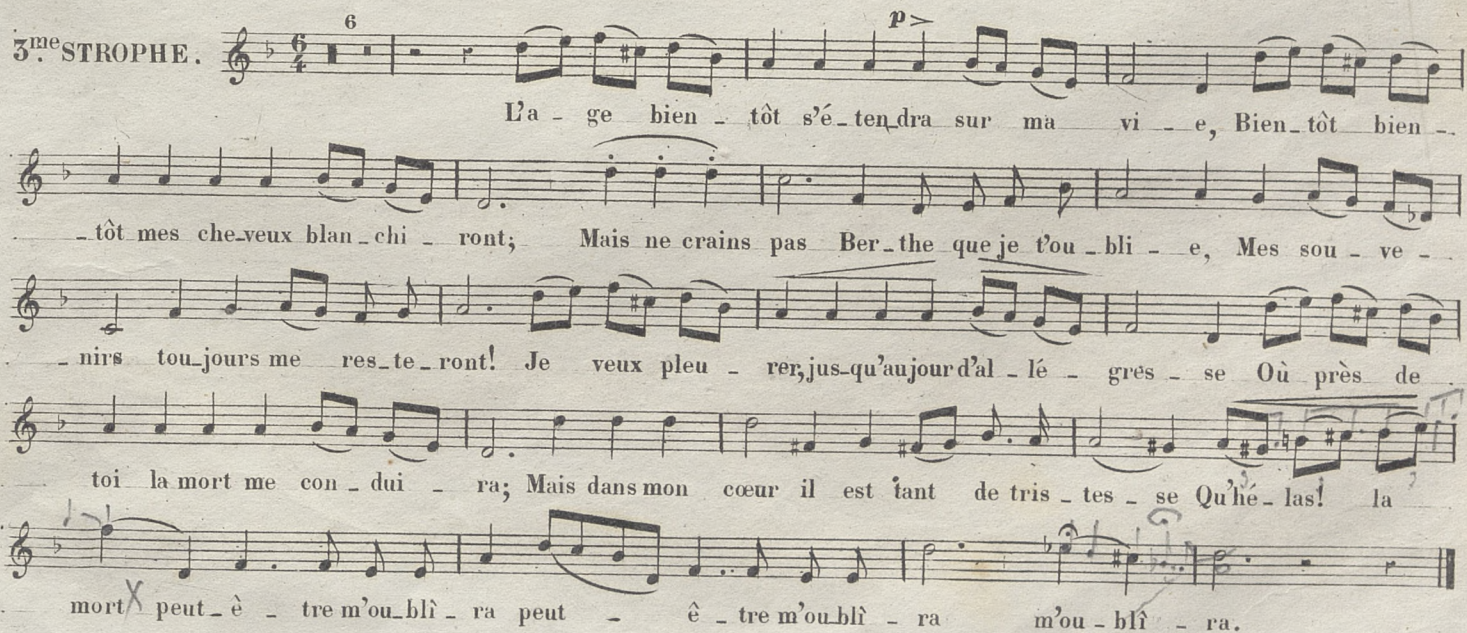


1^{re} STROPHE. 

La mort un jour passait sur mon vil - la - gel... El - le nous
 vit as - sis près du ruis - seau, Je lui cueil - lais la menthe du ri - va - ge, Ber - the chan -
 - tait au mur - mu - re de l'eau; La mort ja - louse en voyant tant de char - mes, Flé - trit nos
 fleurs et flé - trit mon des - tin, Berthe ex - pi - ra, mal - gré tou - tes mes lar - mes, Lors - que pâ -
 - lit l'é - toi - le du ma - tin l'é - toi - le du ma - tin du ma - tin.

2^{me} STROPHE. 

Dans la ca - bane où je vis so - li - tai - re Sou - vent la
 nuit son om - bre vient er - rer; Tou - jours ai - mante el - le des - cend sur ter - re Lors - que je
 pleure au près de moi pleu - rer! La ro - se blanche en - cor pa - re sa tê - te Et mon bou -
 - quet sur son cœur est res - té; Elle est tou - jours bel - le comme u - ne fê - te, La mort n'a
 pu lui pren - dre sa beau - té lui pren - dre sa beau - té sa beau - té!

3^{me} STROPHE. 

L'a - ge bien - tôt s'é - ten - dra sur ma vi - e, Bien - tôt bien -
 - tôt mes che - veux blan - chi - ront; Mais ne crains pas Ber - the que je t'ou - bli - e, Mes sou - ve -
 - nirs tou - jours me res - te - ront! Je veux pleu - rer, jus - qu'au - jour - d'a - lé - grés - se Où près de
 toi la mort me con - dui - ra; Mais dans mon cœur il est tant de tris - tes - se Qu'he - las! la
 mort peut - è - tre m'ou - bli - ra peut - è - tre m'ou - bli - ra m'ou - bli - ra.

