

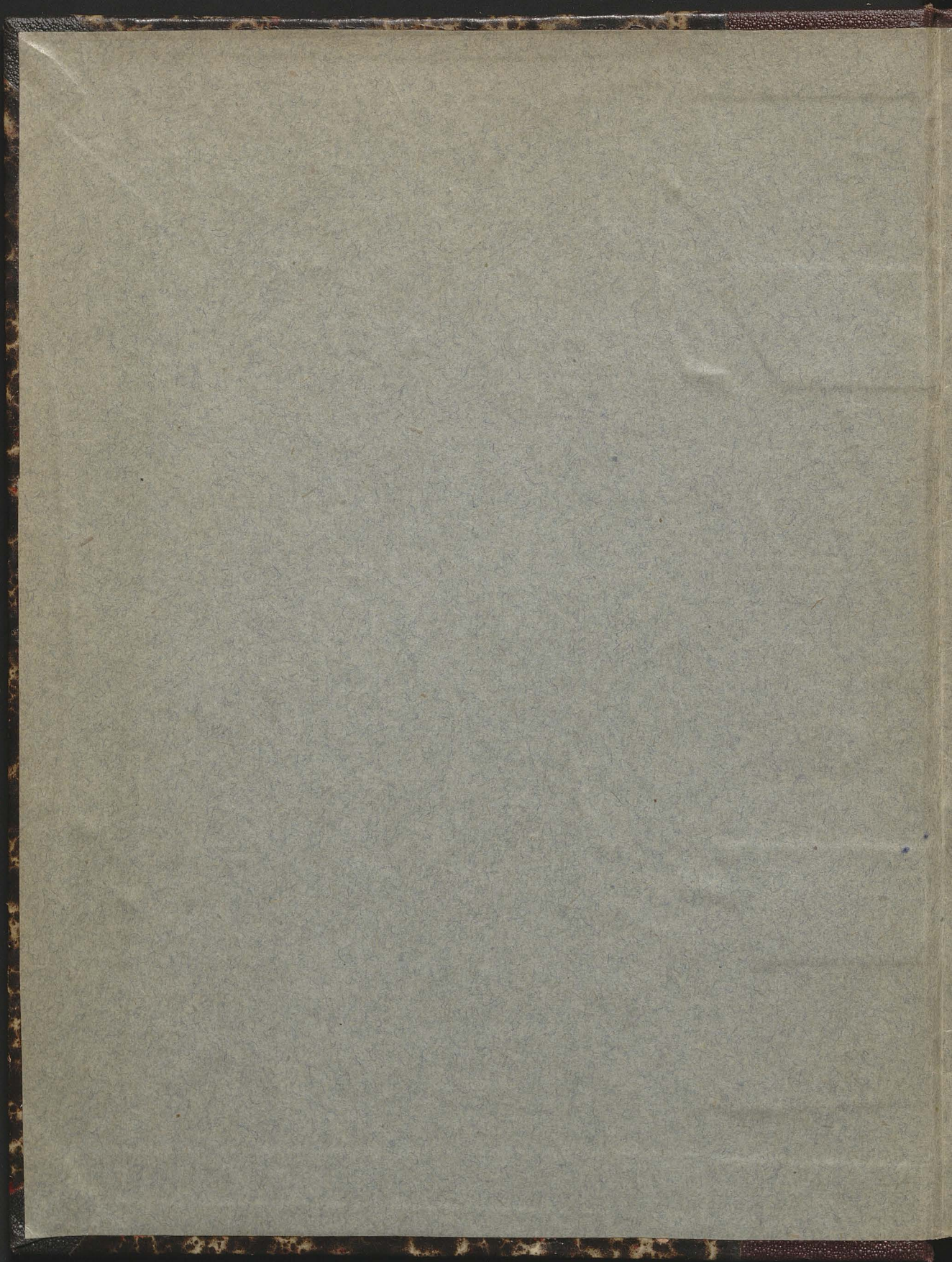
Biblioteka Jagiellońska.

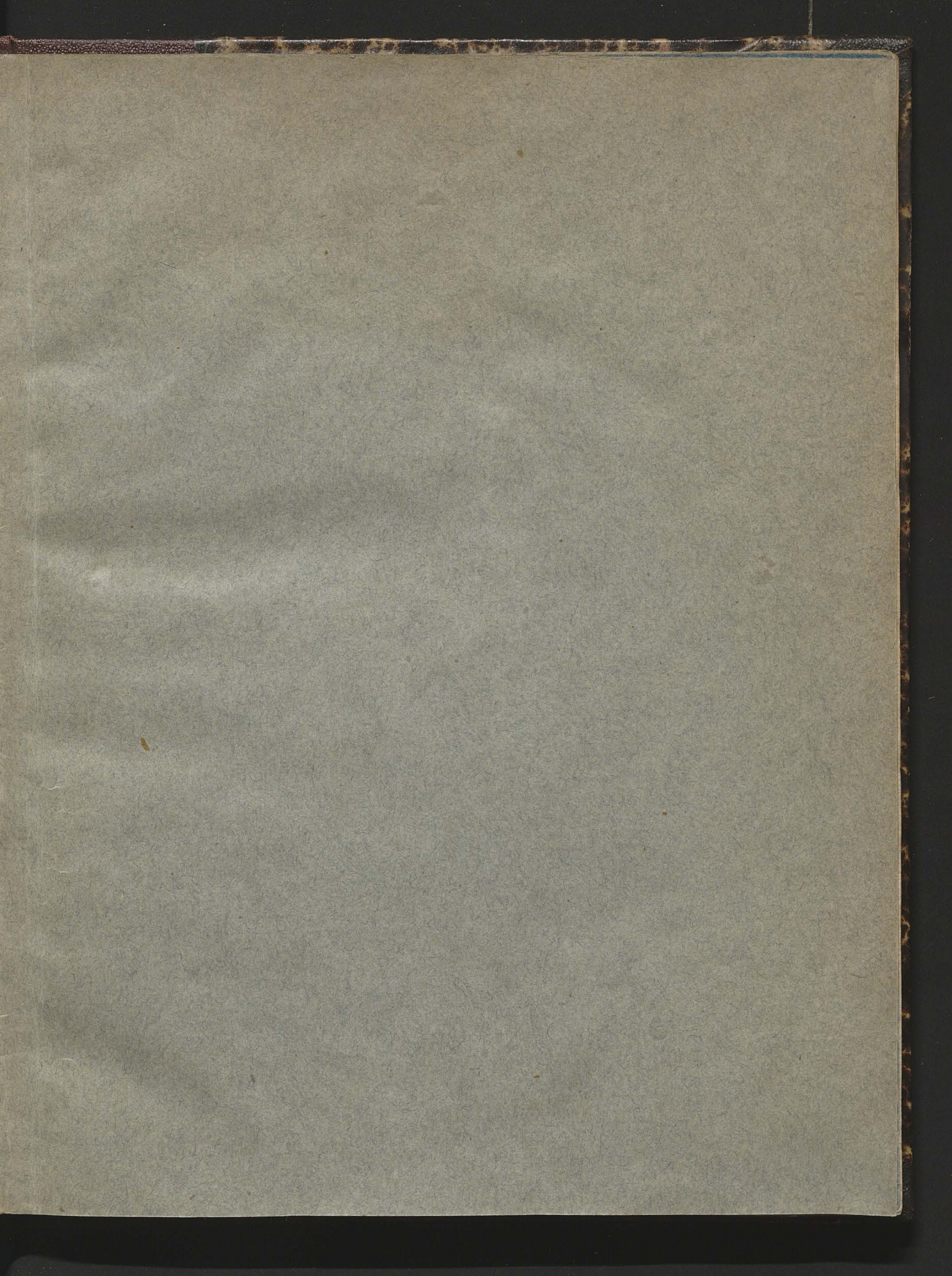


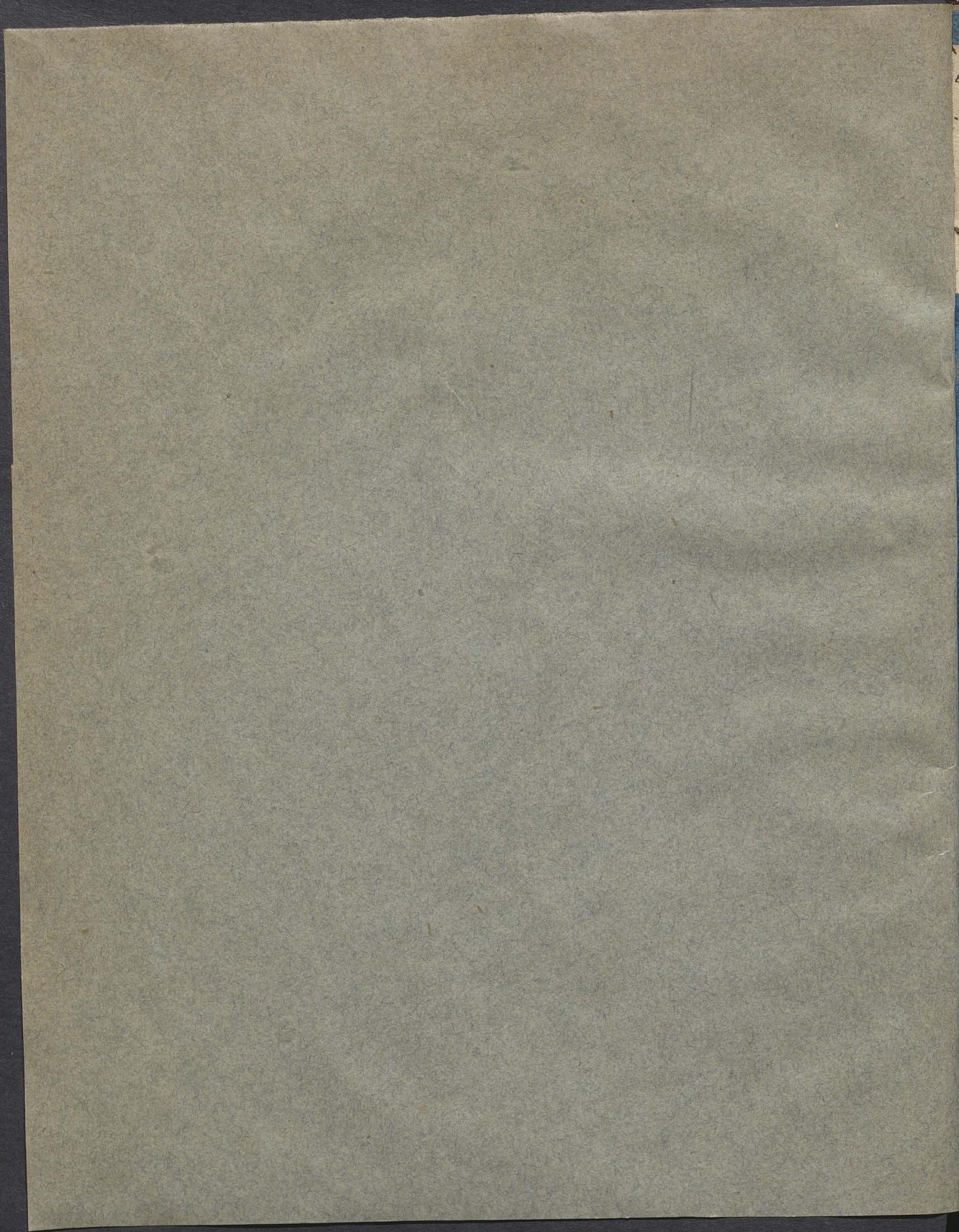
6186

II









Architectura

Ms 6186

Domiciliorum aedumque aliarum,

Nauka (Królka) budownicza
dworów, pałaców, zamków i t. d.

Krak. wdowa Andr. Piotek. 1659.

4^{to} sign. A-D. 3 Tytuł typ. a nt et
cus. Predm. cus. Text goth sine pagg
Folio verso kt. Jonas pod figu w em Drzewem
pud M. Minive Kart 15. cyfi stron. 30
wifz 30.

Orgy nat w Placowicach u JW. Ludwika
Hr. Moisytyna

Sehula 1096

30. IV. 246.

KROTKA NAUKA

BUDOWANIE

Dworow, Palacow, Zamkow, podług
Sztetã y zwyczajem
Polskiego

w KRAKOWIE

u Wdowcy y Drukarniow Andrzeja Piotrowskiego
S. K. M. Drukarni. Rok 1718. M. DC. LIX

[Faint handwritten signature or mark]

iv

Przemowa

DO

Moznych y dostatnich

PANOW

Dom dobrze, umiejtanie, pieknie, xbudowany,
Dzi jest między pierwszemi wygodami woznego
czycia. Dla tego sturanie kazdy podług stanu swo-
go, y dostatku, mialby się starać, aby go mogt mieć
iako naypieknieyszy. Sturanie mowię nam kosztu
nie xatował, kiedy bez niego, by nayobfitsze do-
bre mienie, nie moze mieć woznego xziguwa-
nia. Dalekoż więcej wy Mozni y Dostatni, Pol-
scy Pánowie, przy tak szerokiach wtosciach, przy tak
wzrostach miecejach przy takich wzrostach xze-
wy obfitaści, przy tak wielkiej apparenckiej,
stugach, potwojach, wprzeptach, przy inyciu tak
hojnym i dostatnym: Dalekoż, mowię, więcej
mialibysie przed xzwiazę, to staranie pieknego
promiexkanida, bez ktorego wzrostka in xza po-
lities, wasza y pánstwie garnie, misz xuje, y
poxor

pozer inny kraci. Teżeli j'endestie tak odważni na
inne wydatki, y na tak wspaniałe życie, że nim
wszystkie przechodzące narody, dopierokż mieli-
bycie ta byj odważniejsi: Bo inne kosztły
warze, są rozzutnego, i giniącego xbytku któ-
rego wprostokroci ratować przychodzi, ten zaś wy-
datok wielce g'atnego bierzy, y trwałą po sobie
spaniętkę kustawie, et posteritati prodest.

Bierziesz tedy chęć do tej buwawierney zabawy,
nie tylko dla wygody prywatney, dla smaku
wkontentowania i wozam w'ednego / lubo to
najpierwsza: ale y dla ozdoby byczymy
swy: Która wielę przywiązuje równa albo
lepsza nad inne kraje, ta sama tylko pis-
tynych budynków ozdoba, przewyższona,
podstawda przeciwko panstwom cudzoziem-
skim. Aleć nie wespisz xbyciecie się taowo da-
li przywieść ad hanc curam, gdyby was nie
strawyt xbytki koszt, gdyby was nie odra-
ziata niecierpliwan, i wpryprzenie, d'ługich
orem

stym myśli i starania. A nakoniec gdyby
się mieli takowy i umiety sposob budowa-
nia. Naco tak.

Naprxod aby się spiera nie przykrył,
radzę budować ad proportionem dostatków. To
jest jako potęgą mówię. Niech będzie wes-
tług stawnu grobla. Radzę tedy uprxod kom-
pout i rachunek uxięnić wxiętu wszelkiego.
Potym i ixięci się będzie wyprawat xbytni,
mxięci albo wielkwi, albo ordob, budynku
i wszystko reducere do tej miary, ktorę po-
kawali dostatek, ixię sobie postanowić sumnie
praxętego wydatku, a moxięci mieć ixię go-
tową nim budynku poxięci.

Co xai do uprxylerzenia i xiętoki. Nato
jeden sposob, w praxd mieć materię xię-
poxięci budować. To będzie uprxylerzenia,
gdy oras o oboje starai się nie będzie potrzeba,
y nie teniwo robota ixię y roie. będzie mo-
gła.

Nakoniec co do Inuentiey i umiety
sci budowa

trójci budowania, też i a to pierwszy podawan
stanie ię ad usum Polaki.

Kandydabowiem Narod ma sposob inakшы
y osobny budowania prywatnego, to iest
Architecturae Civilis. Istofujego wprxód do
swego miasta, a potem do swego swyrczynego
ixycia. Do miasta, albo postanowienia powie
trza naprxód, Albowiem ie Domy iest na to
aby nas bronit od iego Niepogod, Dla tego
trzeba go stawić secundum aeris Consti-
tutionem. Yxtad we Wtorzech gdxie goręca
panuje, oto is stawić, aby bylo chłodna.

W Polzore nas, gdxie najwiskra xssi rohu
albo zimna albo chłodna aby bylo ciepło.

Tam dach moze być płaski kamieniem
patrony, tak ie po nim chodzić moze.

U nas dla dachów i sivegów tak być nie
moze. Tam nie trzeba przykryć do palenia
w piecu, u nas kamienic potrzeba.

5.
Co zaś do wyobrażeń porpolitego życia
y ten się kardynus Narodnie jest różny
dla tego inakшы ten wygodę w pomieszcza
kaniu potrzebuje. Tak w cudzych krajach
nie waniarstach najinżyniey iżyje, i inieszce
kaię. Z tą patace tamże buduje, nany =
przedniey, które wisse stawią, w inicy =
sen ciarunym i rexyptym, dla niedostatku
placu. A zatem byci inieszce, o kiltkupis =
trach wyrokie, w Palaxce zaś narwsiach
y w inoistwiciach panowierinija, gdxie grom =
tu y placi do budynku ile chce, dla
tego też nie trzeba inieszce, y inakreyniz =
w inieszce budowai. Tam matym dworem
inieszce, w Palaxce ludzi moe, gdxie
Pom ma stuga, stuga Czeladnika, a ten
stopca, a tak trzeba prestronności. Tam
stobowey dxy nie trzeba, i wielkicy
preced niez sieni. Ani izb Hagwisiar =
bungh bo w inieszce na inie inieszce
stanie, gdxie hospitalitas plunij, y zieden
Drugiemu

Archiemur odia, budynek bez tego być
nie może.

Stuskie tedy osoba Architectura
Civilis, ma być i iako każdego Narodu, tak
i Polskiej bo kto chce po architekcie mę-
szkai, trzeba iść po architekcie. Ale
trudno iść do męszki, które już dawno
zurycaj i turycaj, Toć dom i męszki:
kante do niego stowai potrzeba.

Co ia czy męszki w tym krótkim piśmie
i x umiejstnij Architekcie reba =

meń do Nieba i xurycaj

Polskiego stowane y tane
bardzo Reguty budowai =

stwa podawam. A i p.

tytuł samy p. p. p.

Archiemur p. p. p.

Polskiej ad

Architecturam

y do wszystkiego adowego budowania. A i x

czy naję ten Budowai y dy =

stuskie, w p. p. p. p. p.

ba ba.

De situ, to jest, o miejscu y po-
łożeniu sposobnym Budyńków.

Dobre budowanie ma być mieć okolice:
wsi. Naprzód mieć i granicownik^{stwo} ~~stos~~ toż, spo-
sobny wczas i wygodę. Nakoniec kształt i piękny
prosz. Tych okolic wsi dwie pierwsze no-
wiczanie zachować trzeba; Tercia ile być
może. A zachować gdy będzie dobre budynku
położenie, Materia forma. A potem umie-
jętny rzemieślnik y dobrego robota.

W położeniu uważać w przed miejscu, któ-
re ma być zdrowe przy suchem powietrzu. Wy-
godne przy rzywnym kraju, przy wodzie żywej,
albo młynach; portowej rzeki, przytem przy
sposobności łochów, y sklepów. Wreszcie nakon-
iec, przy pięknym prospiecie. Lat rancę te
sz, Vota y quam procepta. Trudno sobie
miejsce stworzyć, ale iakie masz, takiego za-
rzyć umiejętnie. Starzy Polacy albo na
wysokich

wysokich gorach, albo w dole g w blosci murowali, ja iako to dawne ramki pokazują.
Ale gory wiatrom podległe, dla których chłuda
trudno być mogą, iate, polym zimno x by-
tne. Nakoniec wody nie mają. Niskie
x as' miejsca dla x by tniey wilgotności
nieudrowe, y piwnie nieć nie mogą.
Najwexesniejsza tedy albo niewielka ro-
winna, albo niewielki pagorek x pro-
spektem wesotym.

Co zaś do obrocenia domu ad cestam
plagam. Tego is w Polsce, ile możemy,
strzedz trzeba, aby coto budynku, Wesie
y faciata, która x wykta być najordob-
niejsza, nie była na Zachod. Bo x do-
świadczenia mamy, że wiatr x Jescimym
tęki deszczem obic bnyka. Zwłaszcza gory
Mroz x wilgotniatę, sciane sciskai poknie,
nie tylko wapno nie wytrzymwa, aley
niekiedy

niekiedy kamień, tak to widzieć w bur-
dykach, ^{że} ~~góra~~ ściany ku zachodowi obro-
cone a tytuł opadłe. A ku wschodowi y
potwierdził ciałe. U nas w Polonie ten
powszechny błąd, że kusciotów faciaty
na zachód obracają, y mają to na po-
winiwość lubo żadny nie ma, tylko
nieważny wygłasy. Totex uważ, abyś
mogł mieć, mokralsi, ogrody i sady podo-
kny albo: iako Tuchanowski mowić wty-
le, ani pogrzej mite. Więć i podworze
przestronne, dla gospodarskiego domu, dla
kuchnie, piekarni, stajen, Nozowni,
i innych potrzebnych budynków.

Ita rozumieniu nie od rzeczy Con-
sideratiew, tak dom stawsia żebyś z okna
sawsiada nie widział. Sexielintosi
wielka, to mowiesz na palorku, o dwóch
street piestach. Pro gory is spyta kto,
czyje to wieś widai; odpowiesz smiele
moje,

mojowie, Dzielni zaś rękopisła mejskowie,
rozumnym w rozumie o jedynym piśmie,
Albowiem moim zdaniem, nie piśkonny ynie
w eroty, iest prospekta na blutkiego samsiada.

D Matercy Budynków

Przewidywaj nieysce do Budynku, wice niż gotowy
gotowy co przedkaj matercy, Ale rękopisła:
ka? Spowiadam dzieli podług rękopisła
skiego, drzewo. Tym najwiecej budujemy
ale moim zdaniem ynie uważnie. Ciepła
dla niekwa tori ciepła dla niebezpieczeństwa.
Gdyż dani drewniany, iako mówią, iest stas
drzew dobrze utwierdzone. Wice i koszt gdyby dora-
szanku przyrąto, nie wrotę wiszący iest wmu-
rowaniu, w Tarsca gdzie kamień ^{jest} białki,
w Tarsca na jedno piśtro, w Tarsca gdzie mu-
ry najwyt nie szerokie. Ale rękopisła
lany lubią bez wielkich zachodów i przedko bu-
dować, y o drewnianych budynkach mówić
bądź. To w do matercy drzewa dawem pro-

Strog

strogi, aby rębane było po petni listopada 11.
albo Marca. Pod Jesienią albo w sierpniu soko-
licze tak rębaj i wigor drzewa, który się
był po wszystkich drzewie i gałęziach roz-
szedł, zbiora się i wraca ~~ad~~ ad truncum,
y natenczas drzewo iakoby się gotuje.
na wytrwanie zimny, y dla tegoż owo-
stwe, mware, sochny. Przedwioną zaś
w Marcu. Dla tego że kamroch z niego
wyniknie. Paki się rozwił nie każmie,
y ex. ex. wigor wszystkich w kupie. Aleć lep-
szy pracic czas Jesienią, gdyż drzewonie
nie wyczerpane zimny y tego dokładają, aby
do poturice najczwyszy drzewa, tak ic na
penie zastawic; ij nie abalic ani ka dui
kilka: Aby wiggatno się zbija z niego
wyssta paki stoi prosto, i ic tak rębaj terre-
stritas, seigwsky znieci y podpny kryć,
aby y od zbijańcigo stoinca, y od deszczu
miało

miato obronę. Alei kto muruje, ten buduje.
mur y x cegły iest y x kamienia. O tej
naprxod mowisz, wszytkich ktorzy są Con-
dycyj po temu y majstrosi maza x lasami,
namiensiam, aby sobie cegielnie budowali.
Przez mata, niekusztowna, a bardzo po-
trzebna. Co bowiem ta x wieprzatego iako
x rope postawić, stonę, pokryć y przy
nim piec x surawey cegły. ktorzyż sam
spodym wypali. A iakie iest niedba-
stwo w tym Polskie, że nigdzie, y to bytko
przy miście, y to wielkim cegły niedo-
staniemy iak rzeziy drogiy y kusa rowney.
I x tego niedbastwa pochodzi, że tak ma-
kie mury w Polsce, y kurmion x granit
murowany, x wstaxca gdzie kamienia
nie masz, jest tak wielkiej wagi, iak
colossus w Rzymie albo Piramis Egipska.
O Rzymie'snika być też może taeno.
Przedko iż tego leda chtëp nauowy, y w tym
Rzymie'sie

roznieście porannu wzein, mistkzembyj 12.
moxe po labiedzie. Gliny też rozumtem
dostanie uszedzie, a uszokroi drew aż
na xbył.

W robieniu cegły te przestrogi. Na z
prowd nie robić iey tytko gdy inzi przy-
mroski ustawa, które jiaak mokrą cegły
przyjma, inzi dobra, nie będzie. Potym
nie robić tytko z ubienatey gliny, która
na kupa wozie, tacniy usda takpi deptai
y cegła z niy mocniy ssa y twardsza;
Trzecia: deptai dobrze y rozczyniai kiltka
razu. Czwarta mowazi sturkai gliny, y
podlug niy priastu przyjmieszai. Pieta:
forma cegły takat niech będzie, aby spat
tokcia wotwax, w szere cwiere, w xmięsz
puteniemi. Szosta: aby do ptca iey
niektari ai iako najlepiy przeschił
Siódma: aby ia, nie najtym ogniem
palić, ale pierwey przex dni kiltka
kurazy

kurzyć; a ogniem gwałtownym, gdy uzi-
z nięj gwałtownie wywieść, co zdymu
pożna. unieistny strzechat.

To o cegle, kamieniu, typaniu gdzie
się ma być, wielka do murowania pomoc.
Bo z niegoż wapno być może. Z samego
jednak kamienia mur nie trwały. Ażby
gdy ciósany. Ale to nie Polkię odwie-
gi rzeź.

Insze do budynku Materye, są
jako, tarcice, gonty, dachówka, ielazo,
co wszystko wczesnie sposobie radzę
Ciepota, i nie tak is przykryj, i iakom
prowidziat, kuszt i praca gdy ni ^{ożak} ~~ożak~~
gotowat materya, y budowat. Ciepota
ie ra dostatkim materya, i takem budy-
nek wstawai może, y a byd gruntowniey.
Wszystko. Ciepota; Nakonie, i eniektor
materya lepsze są iis dawniey i goto-
wane. Tarcice wyszkie, wapno wiede
i bozate.

Ateniate, i inxe. Niek to tedy będzie prozoz 15.
kza, i nuy potrzebniapraa proestoga, aby
wprwod byta xgotowana Materja. Amo
xwali wszytka, nix is budynek xacnie

O Formie Budynkow

A wprwod de Compartitione generaliter.

To tak materja przygotowanaz maza, forma
nastepnie, a ktorey to powszechnie ic forma
albo figura Budynku, Architektow, wszytkich
xgula, xworoqramiasta jest naylepsza, y Sta
tegoz nayxwyxanpnieysza. W Triangu, y
w Pentagon, y inxe figury, budow Bu
dynek dzielc' na inby kwadratowe. A tak
bytko o xworoqramiastych budynkach mowic'
bede, to przydajez ic bardziej chwale podu-
xiny kwadrat, niz nowynych bokow inkw-
atke. Dzielc' troiatko budynki, to jest na
Dwoy, Patace, i Zamki.

A nim o kardyxxarabna mowic'
xawne,

zawazę. Wprawd powszechnie reguty
wspomnię de Compartitione, która
najniebezpieczna y najpotrzebniejsza exist
inwentarycy, y formy budynku, w ktoroy
wszystka zawista wygoda.

Compartitionem, wazywając umie-
istwo i rozsądne podzielenie Budynku na
czinności do woznego panieszkowania gmaty
iako sien, izby, Pokoje, alkierke, Komory,
sala, gaterye, y inne w tej generatnie
Reguty do wszelakich budynków stu-
żące się są. Naprawd aby się Compartitio
zgadzata do Conditiony tego który tam ma
mieszkać. To jest, czy wielki czy mały
Pani, y x jakim dworem, w tej uwagi dierba
pokoiów, y wielkosc ich ma podchodzić. Wzię
y inne budynku ekotycznosci. Takiedla
dostatniaymych, dla Panie^{największy} ~~tylko~~ z prau
abraccam, dla tegoż tak rozumiamy, że
kto chce mieć dla siebie piękny i powo-
ny wozar, ma mieć pragnajmniej te
izby

irby. Lavata x sieni Anticamera jakko 17.
W tymy xowia to jest pierwsza i irby w kto-
rey pokoiu: ^u xowia. Potom x wiey pokoy,
w ktorzym przyjmuje gościa. A nakoniec totirata,
to jest wstep gdzie siodeyści na rozmowę, x kim
mnie. Loxko lub w pokoiu lub w retiracie bywa,
ale y tody niato mieć orobny rwoy pokoy, lecie
sklowy, ximie ciepty. Wolny od Much, Kor,
mowu ptech. Co wszytko tanno potrafic
kiedy w nim przebywai nie beda, kiedy go xanny.
koi beda, kiedy okna w goręco xastonioue, w
zimno xawarte g' dwoiste. Wiecey nad to poko-
jowi dla gospodarza samego, xatney ad magni-
ficentiam, y do oraxatności, wixli potrzeby y xowasi.
A tak xowian Panoure przyjmuje ich adar-
bitrium mozy, wieba xastaduje, w ktorom man-
siones multae. Przy pokoiach gospodarskich
xowaz maig byj pokoi x Panis samey, bo tego
potrzebnie sciste matxentkie towary xowaz,
y spolne powieszkonie: *tho us commu-
nis*. Wixi kto us rogow bar, a xowia ma potermu

Ha Boge

da Boga obok z nią y przez Procy tytko.

Alkows./

Ma więc parę najpiękniejszą pokojów z Al-
kowsami, albo iako teraz nazywają Alkous.

Ma więc przy tym bliski wchod, y przejście
lub do forniego lub do dobrego francuskiego, aby
nie przechodził ispo niego, biatogłowy tamy
przykryte do niego mną. Trzecia pod kolumnie
dachem, to jest ~~nie~~ in eodem edificio ma być

/sic/

Apartamenty przy najpiękniejszej o parę pokoi-
wach, y komora, x uszkiem dla gości x samego
gdy is kafi. Bo prowadzić go pod insy dach
przez podwórze nie krótki y nie polityczny
dyscretia. Samemu zaś x yżb swych usz-
powai y nurnowai is ze wszystkim nie
wexas srogi. A tak trzeba mieć gotowy
gumak gościom. Czwarta w kolumnie gdzie
mieszkała domu ma być stół x Jaba.

żeby is do niego nie przechodził przez podwo-
rze. Te są izby w widnym budynku
do wozaru i krótkiej wygody konieczne
potrzebne. Jusze ~~na~~ dachy dla krótki i dla
xatowej

natursei y pompy.

19.

DRUGA jest Regula Compensationis, aby się
okazywały zgodności, ze wszystkimi, ze tak rzekę,
ciatom Budynku. To jest, jeżeli Budynok wielki
y wsporniaty, aby podzieleny był na części wielkie,
także y wsporniate, czego sama natura nas
uczy. Która totum cum partibus proportional-
nie stornie, y uoktopa wielkiego, wielka gtonia,
zyc, wagi, mowiska bytko, quae praeter Natur-
sam, tej proporcicy nie maia.

TRZECIA, aby się waga x roba, zgodnata, y ie-
dne inby powie narbył wielkie, a drugie przynich
narbył małe nie były. Przykłada tego, ta
jest. Jeżeli narbył mierzenie, to wysokości
strapien wielkowi okien, albo wewnątrz, albo
z wierzchu nie przepuszczajmy. A kto się
kocha w matych Alkierkach, ten może
kawię muryzanie, francuskiego, gdzie
tarcie stolarska robota powie kształcie
przedzielnia, na różnie Alkierze, Rekraty,
Oratoria, Musea, y inwe Kabinety.

CZWARTA, aby powie były precie
nie wszystkie iednakowe, jak w klasztorach
Cel

Cel, Varietas delectat. Która zachować, aby ić:
dne na projektach ~~kwadrata~~ kwadrataowe były, a
drugie podług. Awee jednak ich et capacitates
ut plurimum equales.

P. 3. A. C. A. Regula. Pochodzi z tej trudności
ze ycień, y statowa iata xawskie wielka w kuz
dyntar balskian być musi. A natym wyso-
kości wielkiej, y wielkich obrotu, potrzeb-
izca. Okna zaś w każdym piśtro równo być
maia, dla proporcji. Także tedy w tym so-
bie postępic: (?) na to odpowiedem x e z, dca
sporoży. Pierwszy, dac, mianati, te magna
membra budynku we środku samym, a tak
dispartiej nie wymagie lub wistok e we
środku okna będą. Trzeci zaś x obrotu stro-
ny równo będą. Drugi x dca ia, odwoit okna
y obrotu piśtro w nie obrotu. Gregor, w budyn-
kach polskich projektady.

ROST A Regula ad Compartitionem
iest od nowych Architektów a mianowicie
włoskich podana. Która omi pitnie barzo,
a nimis scrupulose zachowuje, a by okna
y drzwi sobie korespondowały i edne, na prze-
dnie

Drugiego ^{mm} tak żeby po budynku wszystkich
był przepływ. To lubo ma Tacne i aliusi
z iaby doiały przejście, lubo ma y prawy
krotak w tym przepływie y perspektywie:
jednak że nie narbył serwitent ^{po} trzeba
to zachować. Gdyż stąd ergotkroć bywa
do wraasu (ktory precipuum momen-
tum pomieszkania) przeszkoda,
gdy w izbie do Łoska, pieca, ko-
mina, miejsce się dla tej uwagi
zepsunie. Węz y zimne takowe
budynki bywają, bo wiatr narbył
wolno po izbach chodzi y dla te-
go nas em multiplicantur niepo-
trzebnie okna a nakoniec taki
budynek żeby otworzysty bywa
y w nim omnia aperta, tak że
się schronić trudno. A przecię

można być domus penetrabilia, y zaskryty
od obcych oraz przybytek
Druga Regula, aby przystęp do
palenia w piecu bez uszczerbienia
ścieni ani pokoiów, były

Druga Regula Kuchnie w budynku
pod tym dachem gdzie pan mieszka niemie,
wytwarzana w potrawę którą dźwiżnica niema,
przyrzyna ta nie z tego wielkie nieochydotwo
w domu i foetus być musi. Do w polszce kuch.
nia były niemiłe ochydotwo dla tego że w niej
sita warze, sita puch, sita smaża kur, gęsi
prociat, carnificina zroga.

Trzeci punkt albo reguła compartitionis
a dzieł będzie o otowicy irbie. Wtóra polskiego
budynku iat cześć przednijsza et memb. um
aedificii principali. W niej hospitalitas, we
sota hospitalitas, dobra kompania, zabawa z
przyjemnem, w niej zgoda zarywanie najwyż
szere, dobrej mienia y charakteru magnificenty
mieszka. A tak etużnie ma być wesoła y
ordobna y do poharania pompy sposobna. Do
czego trzeba, aby se trzech możnali rzuc, stron
okna miata a przy najmniej se dwóch. Dru
ga aby y wysokości stropu y wulkności ścian
do proporcji w niej była. Mięsu ię tedy

w budynku, iatrom wyraz powiadziat dla
 tych consideratij trudno zinacii. Do miedzy
 irbami ze trzech stron okien miedzi nie more.
 Waz gdy prostokonna potrzebuie wiekszy
 nad more irby wysokosci y okien wieksze
 sztych. Co wazytlo disproportionia budynku
 czynn. Albo tedy dui' ia w srednim budyn-
 ku, wypuszcizony ia trache co wopore aed-
 ficii, tak reby mogta miedzi y z bokow
 chwi' po dwoch. A nakoniec choiby y
 po iednym oknie. Albo ia dui' o dwa
 istych oknach y na niu kromie ieden
 budynku rusziny y oboie pietra obroci.
 A przeciwno niy miedzi pokoi. Co u nas
 nay czestse. Albo nakoniec w pedy kromie
 osobnym miedzi byta. Co abryz potknie
 gdy beda podane.

O Dwóch Formach Dworów.

Dwo' muryram o iednym pietra. Budynki
 albo z drewa albo z muru. Ale najczestszym
 aby z muru albowiem trwałości y przeciw-
 ko ogniowi bezpieczenstwo, y nie tak czestly
 koszt na poprawe, wiec y nie tak wielka
 spere iatkoły kto rozumiat, te wazytlo
 mury mur kalcia.

Jezeli iednak ma byc z drewa to naywis-
 cy uwazac potrzeba firmitatem gruntow
 tedy drewniana struktura ma miedzi funda-

ment dobry, a murinali, podmucorowany. Tak
albowiem porzyciu (która ma być debowa)
gwieździ nie lepiej ani wstępować. Wzięć i sro
dnie irby, y nitak wilgotne kładki albo
nasypiana ziemią, trochę, to jest łobu, cica
ter, trzy, wymiowanie albo gdy skłapy pod
niemi. Jest y ta wygoda, że gdy otknane
tak niskie, aby w nie piąsy weyści
y wleci mogą. Nakoniec kładki gdy
są trochę wzniesie budynki, iwi dach
nad nim stawniuy przypadnie. —

Douga do guntowności mur; aby
ściągany prowno opasane y oplotone
wiązaniami były. To ankiama do ściągany
przypięte kładki się iij niada. A polym
dach wspaniałe sika folgi ściągany porzyciu
niada, kładki być może aby porzyciu był
murowany y na rogach pilary, albo
iako si rowią pilatny. Te baro waro-
wne budynki trzymają, opasane albo
z gliną kładki, które gdy dobry upiary
jest, tak warowne niemal iako mur al-
bo też po przusku uęta. To opasane mia-
to by być murinali, kładki tartny.

Przeważnie mur jest do warownego drzewia
nego budynku dach pokryty dachówką de-
bnie wypalona, która y trwałość jest mi-
grant, y doognia bezpieczniejsza. A iakom
o ugle powiadają, że to mur twardy, to y o

Dachowca wisz y nie tak uisakha iako roz-
micia kutaszura olanderska. To powiedziars-
szaj a warownym budowaniem dworow. -

Co razi do ich formy, tak in comparti-
tione, se wnestrany iako y w kurtacie po-
wierzchny, te abrysy lepszy pokazę niż
dyskursy, naywicy sie z mizerunkow
róznych krytelniśc informui, odmieniu-
ry albo przydawory co sie bedzie zdato,
secundum usum proprium et situm loci.
Albowim iako mówią, breve iter per
exempla longum per precepta. A tak
ja mam wola podać dziesiatk abrysow
dworow inwentary moiy, z opisaniem ich
iako byi moie naydoskonalszym.

To nich twy krytelniśc odstadażę
przydam chwi unicum se te o idnym
pietro budynki kutaszura murowane ma-
ją swoy w czas osobliwy xwielu przytym.
Naprosid atęd se gdy nikt ani nademny
ani podemny nie mięszka, saden ni
niehotare, y pod nos niekurzy. Drugi
se przestronne byi mogą, talem budynki
bo, cobym miat na drugi pietro tożyc
matony, dam na przestronni, kutaszura
se saian niepotrzeba tak mięszczyk iak
do dwocięgo pietra. Proccia se trwate y
do niiny ni tak przednie, Awarta se ta-

ony inwentary potrzebne wschodowi wymy-
slić, które willek Aruonoi zwykły czyni-
ami się po nich skhodzą mordowai' ieden
tylko może być na samym wesieiu, to
jest stopni kilka albo kilkanaście a dru-
gi w tyle do ogrodu. Natomiast wiatrom
niech podległe, a ratym y zimom, na
które w naszym septentrionie, najwięk-
szy ma być respect. Miei poroc swoy
poroc mieć mogą, zwyczajnie kiedy na
wyniosłym miejscu dla prospectu y gę-
dach do wysobosci sian proporcjonalny.

O roznych formach patawów.

Patam narywam o dwóch patawach mu-
rowana kamienica drewnica w sobie
mieszająca, który rozne formy maia
inwentary abrisowai' kazi a przy tym do
zwyczajai polskiego stosowai' y doży te
poroc się conformowai' beda. A tak dis-
rowai' potrzeba, qdai' res ipsa loquitur
która y to pokazi się pataw daleko lepszy
ad usum polskiy polityki sturą niżeli
rambki rawnarte. A to z tym przyrządy się
pataw poturany miasto drewnica potwora
przesztonne maiaży poroc sobe budy orblam-
inoremie aptairone wehstoriniejczy być może
y factorum mniy podległy idho in libero
aire, et eventilatiom. A potym się assisten-
ticy polskich poroc w pielhotach w kora-

27.

Każdy z tak wiele uwiadzi lepszy przy
moim explicatur. Nadze tedy radzisz i
den patau atugi y uspaniaty przedstaw
niez sie sianze w ramiek ktory kwatro
waty chwi a matym driadrinum bierze
tak wiele matercy sieby a niy moigt
byc porozny baro i porzestronny y dale
ko wiezy magnifientny matary patau.

O Proznych formach ramion.

Zamk narzyram b driadrinum, ze interes
stron nararty, ktory idnak iatkom iud
namienit ni tak stuy do wyzycain pol
sluzo, iako dwoy otworzyle y patace.
Et to proz wspomnionych przyzrym y
dla tyre gdy driadrinie maty o toku
pizdrinat albo driadrinat to bczu iale
studnia pumny, ze dwoy tytko wrawas
tym powietrze, y gdzi stonce niedochu
Dzi. A wyzycain na driadrinie ludziskie y
ravy klastor niez ramik. Tereli ras wielki
o toku sto albo potrocaata to kowit srog
a tak niezycie tych naturow albo klastor
klastornych budowa. Pospolici tu wiez
w polozie takowe ramki watanmi obawiaz
Doras pomierzhanie y fortec chca miu. Crego
ia chwabi niemoge, bo oras to obow trudno

starych fortac wozony y fortecy, chyba sieby
i jako wlosny nauyiraiquerynie Casa Forte
i jako abrycowat Venienty Shamozzi Iba
nawstucimn Koniusremn Korunnemiu Ito.
ny abryc iut w Nuzgach siego Architektu
ry, Arzeich. Takowa obrona przy potam
byc morie, y iego forme z tego shamou
go wnieta, et ad usum polsniuy migtby
reducere. De cetero forteca realis et regu.
laris, to iut prawdziwa, i jako ma byc
wysokich budynkow niopotrzebnie ani
cierpi, ale tyllu tak niskich, aby od was
tow zakryte byly, i jako to we wrygach
fortecach cudrosimlich apparat. Przywy
na tego ta iut, ze kamich wyniosly z
dziat obalony, napretnyby wrygach polac
fortecy y nuypatby go, y defensores aboby
przywalit, albo z forteca ruine swoz przy
wylisnet. A tak obrona domu Druwido
brze z moenym kawarcim, potym kraty
zielarne u dolnych okien, a nakoniu par
kanem wysokim lub morowanym lub dre
wnianym. podwozre obtozrone fortecy so
stawic udzielnym panom. Wtozry ci na
pogranic na miyscach sposobnych sta
wiaz. Wtozry praesidia na nich chowan
mogz. A bez tych forteca nie ni iut.
Bo i jako waty ludzi, tak ludzi watow
bronii maiz. -

O murowaniu a napierwi o fundamencie.

Upatrywamy plus sposobny do budynku
 przygotowany nam w potrzeba materyy
 rożney. Uspodobawszy y obrawszy sobie
 pewna jego forme' abrys albo wizerun-
 nek maiey pogotowiu (o czym woryttem
 lubo krótko szetelnie idnak traktaturo)

Tuz murowai y fabryke swy nam przy-
 chodai. O murowaniu tedy moiey w
 nim s tych swy kawa s osobna swa-
 ryc' potrzeba. Fundament sciany, drzwi
 potrzebne w scianach, wchody, konny
 przywety, nakloni dach, woty worytke
 kon'ory. Zawynam sturanie od fundamen-
 tu w tym albowiem najpierwazy, naj-
 pilniejszy y najpotrzebniejszy ma byc'
 dotor. Do error w nim popetmiony
 y zkhodliwy barzo y lewo wotowany.

Nim tedy mur fundamentalny podniesi
 pierwsza przestroga ust uwaryc' grund,
 iczeli mieny trwaty staty y ziemie ni-
 naruszony, albo iczeli wody bliho w
 nim niemasz y krodzila. Czego probowai
 radza studniarni ni'ara, gdzie ma byc'
 budynek, kopanemi, albo wai s uwaz

potwierdzenia miejsc, iereli w dole nad to.
tem y w tym podobnym murze.

Druga ról, który na fundamentu
pany ma mieć swo w sobie ułożone
i dno stajnie. -

Trzecia głębokość fundamentów (iako pa-
latus dobry y uważny Architekt użył) naj-
mniy ma mieć swęty orgi wysokości bu-
dynku nad ziemią. To jest napisy ktad,
gdz ściany ma być to dachu tolii osimna-
sca ma być fundamentu w ziemi tolii
trzy, chyba żebyś chciał mieć piwnic y
sklepy podziemne, to już trzeba głębszego.
Także gdzieby grunt nie był mocny, to go
dobierca by najgłębszy.

Czwarta szerokość murów fundamentu
nego ma być we dwójnasób większa, niż
ściana. Napisy ktad gdy ściany ma być
dwa tolii muru pierwszy pod nią ma
być tolii drugi. -

Piąta, aby ubywało fundamentów robu
stron iako mōisic a scarpa, to jest, co
ras cinscy aż do muru ściany.

Szosta. Gdzie narabyt trzeba głębszych fun-
damentów tuż alla ulżenia kōsatu, filary
tylko miarę dać a od jednego do drugie-
go sklepieni. Tak ochronia materiję y
pracę, a też moc zachowasz. To warty to co

215 o fundamentach muru' mego.

31.

O Scianach.

Drugi punkt murowania jest o scianach, po fundamencie bowiem one następują, w tym te reguły dawają Architekci.

Pierwsza, aby były do fundamentum perpendicularares to jest proste y do osnowy dostronale widzialne to trwato stowirusz prosta, nachylona sie wali y tandem upada.

Druga. Aby ich co potrosz obu stron uchwato.

Najprosz o fundamentu potowica, w drugim potrosze z obu stron po chwiesi tak aby sciana byla pyramidalis. Alzeby to nieopieczto te następy maia byc ab intra gędnu ich przybywa będnie wyszrych mieszto potrzebna olla ulzienia y ciszaru budym. km y koshu na materia y na robotez ore go nani malarsie nie przestaregala. Do ty przestrogę przydam? aby poproszycie sciany ciszaru daleka były nri te co se swam kwatara gędnu sa gęte.

Tercia? co potrzebniysze y cępsze mate. rya od dotu staci iatro wsi cępsze cępszy y cępszego kamienia takze y stary wielkie na dole niech będnę. Po te reary maia dędnę gędnu nri byc drwigane. Camasta? mego y rogi budynkow y wrystiu

Kąty budowania aby są oney lepszy swiężone
były kamieniami sporemi moinali cwisany-
mi albo wsi materia, co wyborniysza.

Piąta, aby mur był umiędzytym sadowy
zwłaszcza gdzie stuparugo y dobrego kamie-
nia aby go wiazai ceglanym murem
sieci nie kamieniem cwisanym.

Świąta reguta a budowli scian a swietas-
ora posiednich w których jest fawis budyn-
kow. Te wsi a dobra pielniki barzo y
wybornie. Columnami, plasterkami pilar-
kami, to jest pilastrami y różnie cwis-
nym kamieniem. Ale to w polozeni tam-
tam impensam et elegantiam mnioy po-
traeba swietasora se co przedwisyse budyn-
ku iakom powidziat ni w miastach. A
tak nieczystych maiauy spectatorow, tak
wybornych niepotrzebuna y tak kosztownych
ornamenta ktore y tak zimna constituta
aeris ledwi ciepi. Stworziti tedy prostens
si kontentowai murem. Wsi y to bytex
był place de quinque ordinibus columnar-
um y miastach ich mowii. Ale si mur
ta doskonale opisana przez Jakoba Vi-
gnole do niego dosytam czytelnika. Kto-
regu idnak na polach ierych przetory
non abs re esset. Tia to wozymii kacie ni
tylko dla budowniczych ale y dla stolarzow
srynieczow. Ktorey tych miernu umiędzy

y mirachowaias, barso wielkie tudy w
swoicki robotach popietniacia. —

Siódma reguła: o wysokość ścian, gdzie
trzeba mieć piętro a osobna uwaga. A
należałoby to, które który powie, piana na
bille to jest piętro najwyższe w któ-
rym są pokoje y Taby pańskie. W tym
najwyższym jest trudność y uwaga najpo-
ważniejsza. Jako to de principali parte
pomiarowania, w którym powie wyrostko
krawisto, tego piętra tudy wysokość ma mieć
proporcja, a wielkość jej przestronności
się odmierza. Która proporcja do
sąsiedniej przyniesi reguły, tym jest rzecz
trudniejsza. Ni Architekci dotąd jej dostrze-
nąć nie umieli. Pałacius dawno także re-
gulum aby szerokość y długość były w
jednej summe rebrac y potawie tej sum-
my obróci na wysokość ale iedną to
patet żeby na tej regule aby trza wyso-
kości były mierząca. Albowiem na przykład
niech będzie linba teli dżusiu szerokość a
także trzynastu długość, oboj ta linba fać
23. To by potawie na wysokość iedenasiu
teli y pot byłby mierząca bez żadnej pro-
porcy y wyznaczn. Tam tudy taku regu-
lam wyregulat wynalad ex observatione
et sola experientia która w tej mierze in-

formare ma Architectura. Lyota unarytun
xi irba ktora ma ussacz i wstawa tolu
Dawie ma proporcjonalny wysokosci tolu
siudem. To iuz od ty proporcij tanczora
gredi daly, takim sposobem. Naprzy
aream irby, to iuz capacitatem porokowai
multiplicando latera per latera. Naprzy
ktad decem per decem fait centum. To
irbi irba, ktora ma pascetronowai et
areae y pavimentu stu quadraton tolu
wysh potrebui wysokosci siudem tolu
wey wielkij wysokosci potrebowa bedzie
12. ka, ktora wstawa ma tolu oronawai
a ussacz dwanaici multiplicacia tydy
10 per 12 fait area albo paviment 120.
A tak 100 dat 7. 192. I tak kto umi
regulam proportionis albo regulam trium
to tanczora dady data una proportione, kas
dy irby doakomata miara. To prapawam
idnawai toluim idnym y drugim wist
ora albo mniysza irba ty variacij y od
miany wysokosci niepotrebui y moze
mii idnostayni powaty y atopy, tego
ed tytko chroni potrebwa (iakom in pos
cepatu compartitionis powidziat) aby na
tebyc nierownytk. irb nieczyni. A iri
liby Alkiorz chiat mii y mate retiraty

y above to mozi by' potworny na ramach
y malowany strop, ktory zamieci' ad pro-
portionem capacitatis.

Do tak o najpóźniejszym piestrze / pu-
widziarszym co do tytu delugo piestrel to
najmiejz ma by' wysleci toki siedm anay-
miejz toki pier'. A tak sie y piestrel tru-
ci y najwyjzszie rkap tauno unnei' si ia-
kom powidriet stolowa irba aby miata
proportionalno wyslowai, gdy wielka iest
mna' swoi piestro occupare.

O Dziurach potrzebnych w scianach
to iest oknach y drzwiach.

Dziury ktore aperturasowia w scianach
dwoialki sa to iest okna y drzwi co do skien-
te w nich maiz by' przestrogi
piestrowa: aby narbyz gste w budynku
niebyty czescia dla tego se sciany przerwi-
stabe. Czescia se irby niemoznie dla swi-
nal y dla spuby niycyca ad usum varium
to iest postawienia stolu toarku etc. ma-
teiz by' spatium miedzy oknami najmiejz
tolki toki.

Ktora: aby blisko narbyz rogow y wogtaw
w budynku niebyty dla mwy ktore tam
ma by' najwikszia y stad najpotepimiejz
kamieni daiz na wogtaw lapides Angularis.
Przevia: Aby rowne idno k drugim byto w

Każdym piętrem co do wysokości. A we wszystkich
kżich piętrenk równa s sobą co do szerokości.
Czwarta. Aby w piętrenie dolnym wyższe
w średnim wyżej w najwyższym najwyż-
sze. Ktorei wtorey mianem rowią w szer-
okości iednak iakom powiadziat, iednakie
tak iako to w podanych wzorunkach oba
wzory.

Piąta: aby okno nad oknem directe byto
wzrostu si w szerokości iednego diaproportia-
y niekrotat wzrostu si mur tym wattlei
w ktoreim ma by' solidum supra solidum
vacuum supra vacuum.

Szosta: aby wielkość ich proportionalna
byta do wielkości y wysokości iedb, mianem
wicie w najpóźniejszym piętrenie, w czym
takie dawam porostroga y regule ktore
ze observatione krotatnych iedb y pokoy
wziatam. Aby parapetus pod oknem, to
jest muru tego ktorey uot od pavimentu
do okna niewiekszego nad toku dwa, po-
tym hely od stropu do okna niżej wiszący
niebyto nad toku pattricia a ordinari
mniey niż dwa, to jest pottora albo siedm
wierci. A tak naprzykład kżidy wysoko-
w pokoyu bedzie toku osm, to ma parapet
wytężniejszy pottora toku albo pier curis-

37.
ci na spatium nad oknem taku pottera
bedzie miał proportionalna wysokości
takna, putpieta taku szerokości rai ma
mnie potowa wysokości. Ca reguła wia-
bach wielkich będzie się data inproctio-
bilis, naprzykład kiedy irba będzie wyso-
ka ex tabula precedenti taku osmasie
toby pić circiter wytręziwszy na parapet
y nad spatium nad oknem musiało być
okna taku trymasie wawys, a w szerz
taku potsiódma. Taku okno ledwo by
i w kwiacie nalart, na co ja tak powia-
dam wprowadzi okno tak wielkie da się
być albytni na wiatr y zimno nie trawato.
Utołi nie ospejito by irby ale consulendo
trawato y wczasowi to albo dworiste
okna dec y oba pietra w irbie pusci al-
bo takim a may więcej pottera mair
wyochości i szerokości rai tyle aby may
więcej było putpieta szerokie a nagrodzi
to przy ciwry okien więcej y gdzie by mia-
to być narabyt szerokie dec trzy szmny-
szę szerokości.

Siodma Aby okno swiatło miało wolne
lumen vium iako si rowię ta iest mierzem
od nieba niezakryte bo iako z ganku przy-
krytego to ciemną irbę czyni to są do okien

nauki y reguły natury. -

Da drawi zas' ta jest generalna aby
do irby rawose byty szerokie sieby i wio oso
bie uespót wczesnie wnisi' mogły. Wyso
kosi' zas' aby osoba by najwyższe mischy
lasię sie' wasta. i Miara tedy proporcja
wazera tolu dwa y uwiere' w wyoz tolu
poterwanta. Ale gdzi irby irba wielka
tedy y szerose daleko y wysiore byi' maia
pienwsze zas' drawi, ktorych do domu
wosci iur' te maia byi' poretromna y otu
suię sie' z wielkoscia, butynku, takowa
do domu porta, ma byi' we orodhu ięo
gęzi' y ~~swasty~~ w trawny otowieray po
idynkowe extonki iako nos gęba ięo mudio
A się ca proporcione et symetria corporis hu
mani Desumpta Architectura zgodna jest
warythick opinia y prawozruci' sadami.

O Wschodach

Luboi' do nuyerain pololnigo miskie budyn.
Ki' o idnem albo nuywicię o dwięch piętrach
lepięy iakom powidziat stwia. A tak wreku
don' miskie potrzebnię, ktori byi' mogę
di fora atoli idnak si' ehe miu' swnastu
te ma nuyowai' uwagi, aby wachut byt sa
ony poretromny nuyprytkny, i wiatto ma
mici' si' duomi, to jest z. Stwa taluigo, kto-

ne ma niebo wolnu, y jedny do niego ka-
 stony, szeroki im wiessia tym przesniy
 ora. W czym idnak stosowen' sie do wielko-
 sci budynku przykroci' ~~przejchodni~~ gdy oto-
 ponu narokt wyobli, a te miary uk talie
 aby nizy nietyby wyjsze nad siedm calow
 a wyjsze nad ctery najwziesniysze nad
 piat, a wyjsze gdy wochow' dluzi. Do smor-
 donania sposobny szeroki stopnie, nie
 ma by' mniysze nad trzy cwierec Notuia
 tak aby na dot idac wozenie sie smiowu
 mogta stopa a najwiziej potrawitej
 cwierec.

Procz tych przestrog, ktore sa naysil-
 niysze te rechwone potrzeb, aby wochow'
 byt na niysze otworzystym tak aby
 go z sieni y wesciu strukai' nie trzeba
 potym aby miat oklepienie nie niskie
 ella tym taunizozym idaym odetchu,
 a wyjsze gdy ich kupa idzie duzo no wie
 bywa' trucia aby byt dla odpoczynku prau-
 wany. O Kominnach y przywetach.

Kominowi dohonatwa' iet w tym aby
 nietymity a niebeda gdy ni narokt
 szerokie y przestronne bo wiata w padnie
 y tym w izbe wpedzi. Ani tez ciane

aby dym oddali' y ducii' sie mu niwaty. po-
tym gdy kazdy dym ma osobny y prze-
dzielony meat gdy u wierzchu rozszerzy
sie gdy natronie prosto idzie do gory. Co
do ozdoby ich y ornamentu, o tym bezdusz-
miat niemy przydawam aby w iabach
obierai' do kominow. piekna miysze, u
nas prospolnie przy piecu go stawiaia
to iest aby spicowym kominem byl sta-
crony y tak przy drzewach najczestwiej
miysze bywa ale barzo nie wznosi y
nie porownie w chudych krajach w part-
scieny bywa gdzie iube oswieci y przy-
stęps do niego wzrosny. De cetero mus-
to y piekna y wygodna y zdrowa bo
wypici powietrze w yrbie y factor kazdy
ciagnie do siebie. Te tedy dane w nich
przeustrzy naprzód aby ducia ktora roz-
dosz spadecia mata w ruzny komin nad-
dach ktorym exhalabit factor. Potym na
dole w ruzny kanat barzo stoczaty skle-
piony y doprowadzi' go do wody, y spra-
wi' aby deszczowa y dachowis woda do ni-
go stek swoy mielta albo gdzie iest com-
moditas loci, aby woda poden' ciekla wsta-
przynym aby bylo przykryci drzewy wy-
chodowey dobre, cisalce, sukrem albo wy-

41.

wrócona słońca obite aby przy użyciu
bronito całkowityj faktora. Niegodna mur-
sada się pióra y kasty o przewietach pióru
atoli mowi odancim non postrema ma
być koto tego uwa bo wi jest dom bez och-
rostrwa. A rasi ochrostrwo być niemoż bez
obmyślenia potrzebny y ogota niemoż-
nego wraach którego koto niemożnyj foto-
ru lepiej przyinyż im się go barziej obro-
ni.

o Dachach.

Ostatnia część budynku dach jest kłomy
y budynki y ludzie w nim mieszkające
broni od niewraach a tak ma być wra-
wony y do nieba y do clima się stosują
kłomy u nas na niepogody y o'niży
trwały w nimże są wraach.

Najbardziej wysoki w kłomy (czyli
moc wraach) jest dach aby
wysokości dach młata potowicie szer-
kości budynku naporytwa gdy budynki
szeroki. Toki dwaściecia dach nich będzie
nad nim toli wysoki to jest perpendicu-
lariter mierzą wysokości od stony y apo-
sienia kłomy aż do powa.

Jeżeli rasi kłomate rekusz upatrował
to trzeba aby był dach albo niski ni-
siany albo przynajmniej im równy.

bo gdzie będzie wysiady niż dom takha dyspro-
portia będzie iako gdyby iatowicka wieżowa
była głowa niżej uatw.

Trudno temu wprowadzić pogodnie w bu-
dynek o jednym piętrem gdzie ściany nie-
są y dach szarym musiałby być bardzo pot-
wali na desek y śnieg niestrwały ićnuch
pogodniez gdy iakom namienit na pod-
murwanem fundamencie stawiać będziez
a potym cokolwiek ściany przysyrupisz już
powsta.

O bawowatem to, że dach bardzo ładnie
y kształtnie w budynku o jednym piętrem
przypadł. gdy ściana wysoka była takti
12 a dach taki 10. Do tej proporcji sto-
sować się możesz ale gdzie o dwóch piętrech
budynku te reguły dacie exactly niekorwa
aby potowica przekrośi domu sta na
wysokości dachu tak będzie od anghum
niektum staty moony do ścieżeni tainego
desek do spądnienia śniegów sposobny.

Druza uwaga jest iakie ma być wia-
kanie pod dachem to wci polony cięte
niebytnie wznia y dawał nawalać ućsarem-
cian niepotrzebnym. A ono doży aby się
krokiem nieuginata pod dachem by suta-
wa a tak wesporecia y mooy uij bodai
podprewiewszy prosto stompel pod nie ras

z drugi wstawia qdy wielka iat szerokość
gmauch a krotkosc przystym glosu

Trzecia uwaga aby bylony niemiast
ktora grom budinek qdy nicodda decydu
qdy s'migiem preceptuona tak si przerw
nie pucikue musi na sci'any a tak da
chy wtosciu naylepsze.

Krotkosc budynku niezwatarrat tyt.
ko sawosci y wewnatrz ozdobi'. A tak
krotko powiem

O sawarciu budynku y jego
wewnatrz o chepostroiu.

powoz od pavimentu y posadki tto.
ra w widnych kraich daz roina ale
naszym nowanym szogom misturiga
naylepsze stwy z debu szesnego a dobre
wyschtego aby sie niepawet a nadewarst.
ko kogo na to staniu iat marmur ten
podkowke wytrwa prochu nierny y
nie przymnie. Licz jatek niema. Sawose
bri' mwi a tano ockepory etwony ale
w palony irbi tego niernai'.

Decetero powiadaey si Architectura
ma dawe panni ktora ia kstatuoni
strowe, ubirara, robia to iat sculpturam
et picturam. Sculptura cresia z kamienia
cresia z drewa z kamienia bywara, a rutan.

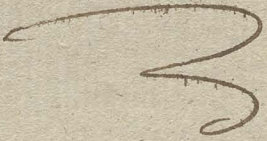
cał z marmuru, odrawia kominę funda-
menta do piwów wrytych w murze karko-
ci y w proporcij. Czego osservare mu-
sisz abyś y wizerunki rólne z drzewa
albo iut soryerativo albo stolarstwo obci
do stropów stary pięknych wci do drzwi
do ram okiennych z okiennicami porzy
kwadratami ale bywa y tu se wrytych
ściany czasem stolarstwa y soryerata ro-
bota kłobie miejsca dla obratów zesta-
wiasz, w pięknych karkociach.

z Malarska nauka iut sta droga do stro-
ni karkoci panna, która także barzo
kłobie, y suta sryni pięknygo porow karkoci
karkoci dobry rólki, a na swym murze
sca obraty mianowicie nadstawianymi
nad kominem w środku ściany mur y
stropay malowane z perspektywą dobra
czego wrytych se rólne delinacje y
przykłady z których to obracasz.
Pisze orobne y karkoci okna z pięknygo
karkoci a na murze dwoiste mur stolarstwa
robota wyborna wrytych to na dobrym
murze rzeźbiłniku, o którego się starać
y pytać potrzeba karkoci cadoriemu bo
a dowcip mur y w głowie ale y w rólkach
maie y ucipliwosi do staturny roboty

43.

nasi polony byli parolici; na przepiciu naj-
lepszey memiólnik najwistorszy piciamien-
Conclusio a noven ad Archite-
cturam pravy zhexenim.

Z Koni'ym nauku budownictwa, w ktoroy
mata stow potrzeba y dyscuran ale na
vzy abrysz y wizerunkim oku bowiem
wizny idnym puzerzeniem pada do swa-
gi nicli stuga morwa a tak obicane
delineacie worystliczo co sie tu powidzi-
to nagrodne krotkosci pisma tego. Zaw-
sam mata prace voto et appreciatione
y u przyyma tu ay wyznacze nij caliwosci
aly na przywro'eniem posiadancz polwin
te pami artes powro'aty do nas. I. w hol-
wick wagna (Ktota w szychto pami sz
niszoy) pruinowata y repowata to wryjt.
Kto laby y bezpierny pokony naprawit
A i'akto ex ruinis lepse vracum niz
byty ~~ustawia~~ ai'e budynki tak post tot
vastationes rakwitneto poloha maio-
ritus Architecturae ornamentis niz
u' puredym miata. —



46

