



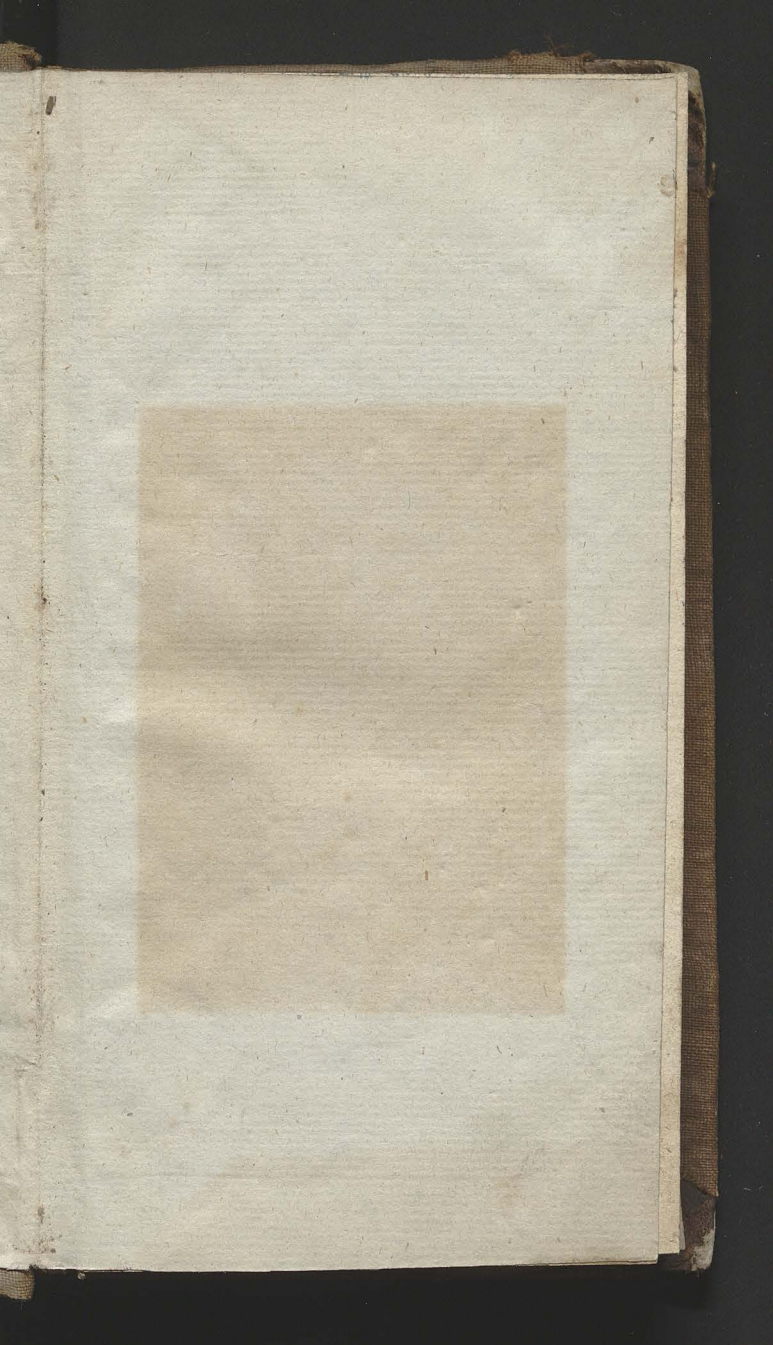
75141

16110mp.

I Mag. St. Dr. P



75141



Weston. Reminiscences  
Etc

DOMOWE

Wiadomości

O KORONIE

POLSKIEY

abo

O Małej i Wielkiej

POLSZCZE

PRZEDRUKOWANE

Roku 1763.



w Wilnie

w Drukarni J. K. M. Akad: Soc: JESU

## PROWINCYA MAŁOPOLSKA

1. Graniczy na zachod z Śląskiem. Na Południe z Węgrami, z Ziemią Turecką abo Wołochami i Tatarami, na Wschod z Moskwą, na Północ z Wielką Polską, Mazowszem, Litwą. Zamyka w sobie Małą Polskę właściwą, Podlasie, Rus Czerwoną, Wołyń, Podole, Część Ukrainy, Pokucie, Spiż lub Hrabstwo Spiskie &c. Oderwali się od Korony Hołspodar Wołoski, Woiewoda Młtański dawni Hołdownicy Krola Polskiego a poszli pod jarzmo Bisturmańskie: Miało Kijow z Kozakami Zaporożskimi, z Czerniechowem i Siewierzem pod Rosyą. Część Ukrainy między Dnieprę, Bohem i Niestrem pod Carem Tureckim.

2. Dzieli się na 13. wielkich części, nie licząc oderwanego Czerniechowa z Siewierzem, Wojewodztw 10. Xięstwo 1. Ziem osobnych 2. Wojewodztwa te są: Krakow, Sandomierz, Lublin, Podlasie, Rus, Beż, Podole, Kijow, Wołyń, Braclaw, Xięstwo Oświęcim: i Zator: Ziemie: Chełm, Halicz, W Wojewodztwach i Ziemiach są jeszcze inne małe Powiaty Starostwa, Dzierżawy, Wojew: Czerniechowski pod Moskwą.

8

WIADOMOSCI

I. KRAKOWSKIE WOJEWODZTWO.

ma	-	-	Senatorow	-	-	-	6.
			Powiatow	-	-	-	7-
			Starostw	.	.	.	22.
Dzierżawy się nie licza.							

SENATO. Krzesł: Biskup Krakowski oraz,  
Xiaże Siewierski, Kasztelan Krakowski, Wo-  
jewoda Krakowski, Kasztelan Woynicki

KASZTEL. Mo. Sadecki, Biecki,

POWIATY. Krakow Carrodunum Tu Krò-  
ldw Koronacya, Sacz, Biecz, Proszowice; Xig-  
zno, Lelow, Sczyrzyce-

STAROSTWA. Krakowskie Grodowe. Sadeckie Grodowe, Bieckie Grodowe, Badzińskie, Bocheńskie Tu Solne Zupy, Czechowkie, Czorstynskie, Dębowieckie, Dobczyckie Krzeczowskie, Krzepickie, Lanckoronskie, Lelowskie, Libuskie, Nowotargkie, Olsztynskie, Oycowskie, Rabstzynskie, Uyskie, Wolbramskie, Zarnowieckie, Spiskie,, *Scepustum*.

Dzierżawy Barćice, Grzybow, Jadowniki, Mżana, Tymbarg, Woynicz &c.

RZEKI. Wisła, Raba, Rudawa, Dunajec, Pilica, Warta, Poprut &c.

To Wojewodztwo ma Seymiki przedseymowe w Proszowicach, obiera Posłow . . . 6.

Na Seymiku Deputackim w Poniedziałek po Narodzeniu Naysów: P. obiera Deputatow . . . 2.

Nazajutrz na Seymiku Kommissarskim obiera do Radomia Kommissarza . . . 1.

\* Spiż lub Starostwo Spiskie leży przy górach Tatrach lub Krepackich, na granicy Węgierskiej, odeszło było od Polski w Posagu, wrocilo się za Króla Jagielly R. 1412. kiedy Zygmunt Krol Węgierski zokawil tę Ziemię Królowi Polskiemu w 37. tysięcy Sxagen

2.

POLSKIE

zegen Groszy Pragskich, Sa tam Miasta  
 Družbak Podoleniec &c,

\*\*\*\*\* (F) \*\*\*\*\*

2. OSWIECIMSKIE XIĘSTWO

ma		Senatora - - - - -	1.
		Powiatow ; - - - -	2.
		Starostw . - - - -	2.

SENATOR Kasztelan Mn. Oświęcimski.  
 POWIATY. Zator, Oświęcim,  
 STAROSTWA Oświęcimskie Grodowe, Zatorskie,  
 Dz. - - - - - Berwałd, Lipnik, Biała.  
 RZEKI - - - - - Wiśła, Soła, Biała.

To Xięstwo Seymiki przedseymowe miewa  
 w Zatorze, tygodniem przed Proszowskiem.  
 Obiera Posłow 2. Depur. 1. Kommiss. 1.

\*\*\*\*\* (F) \*\*\*\*\*

3. SĄDOMIRSKIE WOJEWODZTWO

ma		Senatorow - - - - -	9.
		Powiatow - - - - -	8.
		Starostw - - - - -	17.

Dzierżawy się nie liczą.

SENATOROWIE Wojewoda Sandomirski.  
 Kasztelan Sandomirski  
 KASZTELAN: Mn: Wiślicki, Radomski, Zawichostki, Zarnowski, Mśłogowski, Połaniecki  
 Czechowski,  
 POWIATY. Sandomirz Sandomiria, Radom Tu  
 Tr. Skarbowy, Chęciny, Opoczno, Korczyn  
 Neo Corcium, Stężyca, Wislica, Pilzno.  
 STAROSTWA Sandomirskie Grodowe, Radomskie  
 Grodowe, Chęcińskie Grodowe, Opoczynskie  
 Grodowe, Korczyńskie Grodowe, Stężyckie,  
 Grodowe, Wiślickie, Pilźnińskie, Stobnickie,  
 Koźmienickie, Przedbońskie, Radofzyczne, Kobczyckie.



czykie, Ryczywońskie, Szydłowskie, Soleckie,  
Zawichowickie,

Dz: - - - Golań, Małogoszcz, Radźice,  
Ryki, Zwolen, Przemyków &c.

RZĘKI - Wiśła, San, Ropa, Wisłoka  
Nida, Pilica Dunajec Wieprz.

To Województwo Sejmikuje w Opatowie.  
Obiera Posłów 7. Deput. 2. Kommiss. 1.

#### 4. LUBELSKIE WOJEWÓDZTWO

ma	Senatorow	2.
	Powiatow	3.
	Starostw	6.
	Dzierżawy	nie liczą się

SENATOROWIE. Wojewoda Lubelski Kasz-  
telan Lubelski

POWIATY Lublin Lublinum, Łukow, Urzęd-  
ow.

STAROSTWA Lubelskie Grodowe iu Trybun i,  
Łukowickie Grodowe, Urzędowskie Kazimir-  
skie, Parczowskie, i Radzińskie.

Dz. - - - Przybyśławice, Wawolnica, Wi-  
żniow, Kakolewnica, Zbuczyn &c.

RZĘKI Wiśła Vandalus, lub Erydanus, lub  
Albula, lub Wisłoka, Wieprz Veprus, Bystrzy-  
ca Bistricia, San Sanus, &c.

Województwo Sejmikuje w Lublinie. O-  
biera Posłów

Deputatow

Kommissarza

3.  
2.  
1.

\* \* \* \* \* (†) \* \* \* \* \*

#### 5. PODLASKIE WOJEWÓDZTWO

ma	Senatorow	2.
	Ziem	3.
	Starostw	9.
	Dzierżawy	nie liczą się.

3.

SEN

POLSKA

SENATOROWIE: Wojewoda Podlaski  
Kasztelan Podlaski.

ZIEMIE 1. Drohicka Drohicinum 2. Bielska  
Ziemia, ma Brański Powiat 3. Mielnicka  
Ziemia.

STAROSTWA Drohickie Grodowe, Bielskie,  
Brańskie Grodowe, Mielnickie Grodowe,  
Augustowskie, Goniądzkie, Knyszyńskie,  
Narewskie, Raygrodzkie, Kliczaczce, Łosice  
&c.

RZERI. Narew Narwia, Bug Bogus, Nurzec  
Nurcia, Liwiec Liviolus, Biała Albis, Brok  
Brocus, Suraz Surafia, Bibrã &c,

W Tym Wojewodztwie Szymkuje Ziemia  
Bielska w Brańsku, Ziemia Drohicka w Dro-  
hiczynie, Ziemia Mielnicka w Mielniku. Ka-  
żda obiera po 2, Posłow, Summa Posłow - 6,  
Deputata na Trybunał Koronny Ziemia Dro-  
hicka obiera w Drohiczynie 1. Kommissarza  
do Radomia 1. Ziemia zaś Bielska z Ziemią  
Mielnicką obiera alternatą po jednym Depu-  
tacie, raz z Mielnickiej w Mielniku, drugi  
raz z Ziemi Bielskiej w Brańsku, i bywa  
na Trybunał Koron: Deputat 1. Także od  
tych 2. Ziem Kommissarz 1.

---

6 RUSKIE WOJEWODZTWO

ma	-	-	Senatorow	-	-	-	-	6.
			Ziem	-	.	.	:	1.
			Starostw	-	.	.		15.

Dzierżawy się nie licza.

---

SENATOROWIE: Arcy Biskup Lwowski.  
Biskup Przemyśki  
Wojewoda Ruski  
Kasztelan Lwowski

KASZTEL. Mn. Przemyśki  
Sanocki.

ZIE-

## HISTORIA

## Z I E M I E

## I LWOW: ZIEMIA, LEOPOLIS.

Zamyka w sobie Powiat lub Ziemię Zy-  
daczewską

STAROSTWA. Lwowskie Grodowe, Zyda-  
czewskie Grodowe, Drohowiskie, Dolinskie, Gru-  
deckie, Jaworowskie, Kamionackie, Socherzecz-  
kie, Dzierżawy Gliniany, Bobrka, Janow, Ka-  
mienopol

## II. PRZEMYSKA ZIEMIA, PRÆM.

Powiaty Przemycki, i Przeworski.

STAROSTWA Przemyśkie Grodowe, Dro-  
hobyckie, Leżajskie, Motčickie, Stryjskie-  
Wilzoińskie. Dz. Krzeczkowa, Liśiatycze,  
Lukow, Medyka, Radenice, Kawczykad &c.

## III. SANOCKA ZIEMIA, SANOCIA

Starostwo Sanockie Grodowe, Krośno, Mrzy-  
głod, Sanoczek.

RZEKI Dniestr lub Nieśtr Tyras, Danaster, Bug,  
San, Stryi &c.

To Wojewodztwo miewa Seymik General-  
ny w Wisni, obiera Posłow . . . 6.

Deputatow . . . . . 3.

Kommissarzow . . . . . 3.

## 7. H A L I C K A Z I E M I A

ma . . . . . Senators . . . . . 1.

Powiatow . . . . . 2.

Starostw . . . . . 8.

Dzierżawy się nie liczą.

KASZT: MN: Halicki na Południu

POWIATY Halicz Halicia, Trębowla, Kołomy-  
ja.

STAROSTWA Halickie Grodowe, Trębowel-  
skie Grodowe, Buczniowskie, Kołomyjskie, Ro-  
hatyńskie, Sniatynskie, Sołotwiskie, Tłumac-  
kie, Jabłonow, Suchystraw, Kalusza, Mogilna,  
Krafinopole, Czartowiec,

RZEKI Dniestr Tyras Prut Hierassus. Ta

A4.

Zie-

POLSKA

6

Ta Ziemia Seymikuje w Haliczu na tydzień przed Generalem Wiśniewskim. Posłowie obrani jada z swoja instrukcyja do Wiśni na General Ruski. Posłow 6. Deputat 1. Kommissarz 1.

---

3.	CHEŁMSKA ZIEMIA		
ma	Senatorow	- - -	3.
	Powiatow	- - -	2.
	Starostw	- - -	5.

---

SENAT Biskup Chełmski  
 Kasczelan Mn. Chełmski  
 POW: Chełm Chełma, Krasnostaw Czaśnoſtawia  
 STAR: Chełmskie Grod: Krasnostawskie Grod: Lubomiskie, Ratneńskie, Hrubieſzowskie, Stolno, Nowoſiołki &c.  
 RZEKI Bug, Wieprz  
 Ta Ziemia Seymikuje w Chełmie. Obiera  
 Poſł: 2. Dep: 1 Kommiſſ: 1.

---

9.	BELSKIE WOJEWODZTWO		
ma	Senatorow	- - -	3.
	Powiatow	- - -	5.
	Starostw	- - -	10.

---

SENAT: Wojewoda Bełski  
 Kasczelan Bełski  
 KASZT: Mn: Lubaczewski  
 POW: Bełz Bełza, Buſk, Grabowiec, Horodla, Lubaczow. STAR: Bełskie Grodowe, Buſkie Grodowe, Grabowieckie Grodowe, Horodełskie Grodowe, Lubaczowickie, Moſtowskie, Sokalskie, Korytnickie, Tyſzowieckie, Tarnogorskic, Sczurawice, Lipowicz, Dębna lub Dubna.  
 RZEKI Bug, Wieprz.  
 Wojewodztwo Seymikuje w Bełzie Obiera  
 Poſłow - - - - -  
 Depu. 4.

7

## HISTORIA

Deputatów	2.
Kommissarza	1.

## 10, PODOLSKIE WOJEWODZTWO

ma	Senatorow	3.
	Powiatow	3.
	Starostw	12.

Dzierżawy się nie licza

SENAT: Biskup Kamieniecki  
Wojewoda Podolski  
Kasztelan Kamieniecki

POWIATY Kamieniec Camenecum, Latyczow.  
Czerwonograd.

STAR: Kamienieckie Grod: Latyczewskie  
Grod: Czerwonogradzkie, Barskie, Chmielnickie,  
Kopaygradzkie Mukarowskie, Piaskirowskie,  
Salnickie, Skalskie, Smotryckie, Ulanowskie,  
Litynia Chreptejow, Domanow.

RZEKI. Boh, Nistr, Smotrycz,

Wojew: Seymikuje w Kamieniu. Poslow  
6. Deput: 2. Kammiss: 1.

## 11 KIJOWSKIE WOJEW

ma	Senatorow	3.
	Powiatow	3.
	Starostw	8.

SENAT: Biskup Kijowski i Czerniechowski.  
Wojewoda Kijowski,  
Kasztelan Kijowski

POW: Kijowskiè własne Woj: Zytomirski Powiat,  
Owrucki Powiat.

STAR: Zytomirskie Grodowe, Owruckie Grodowe,  
Biało-cerkiewskie, Bohuslawskie, Czechrynskie,  
Czerkaskie, Kaniowskie Korczunskie,  
Tschtymirow, Lisianka.

RZEKI Dniepr, Tasmyna, Ros, Siniawoda lub Senucha.

cha, Irpen, Stuchna lub Stulma.

Wojew: Seymikuje w Zytomierzu lub O.	
wruczu, obiera Posłow	6.
Deputatow 2. Kommissarza	1.

Wojew: Kijowskiego część ma Moskale i Turczyn. Carowi Mosk. R. 1686. 6. Maja, oddana wszytka Ukraina za Dnieprem, i te osady Pułtawa, Perewołoczna, Peryasław, Mirogrod, Łubny, Pryluk, Hadyacz, Ostrz, Baturyn, Niżyn, aż do Putywła. A Przed Nitprem Kijow, Pieczasy, Trypol, Stajki, Wasilkow, i wszytkie grunty między rzeczkami Stulmą i Irpeni, na mil 5. Zachodni tedy Brzeg Dniepru od Uścia Irpeni nad Kijowem aż do Stajek i daley w dol na milę do Moskwy należę. Wdole nad Dnieprem zostały przy Poliszczce Rzytzcow, Trechtymirów, Kaniow, Mołżna, Sokolnica, Czerkasy, Borowica, Buzyn, Kryłow, Czehryn aż do Taśminy rzeki

Pod Turkami w niż Dniepru, były Zaporehy, Sycz, Kudak, i inne siedliska i kępy Kozackie od Taśminy rzeki w Dniepr w padającey, mimo Czehryn polem do Czarneho lasu, i daley do Bohu i Dniestru pod Kaźkowem. Ale R. 1739. Turcy Moskalam oddali Sycz Kozacka przed Dnieprem, a za Dnieprem wielkie pola ku Krymowi. Reszta jednak Ukrainy niewierney pod Turkami i Tatarami.

---

### 12 WOŁYŃSKIE WOJEWODZTWO

ma	Senatorow	3.
	Powiatow	3.
	Starostw	4.
	Dzierżawy się nie liczą	

---

SENAT: Biskup Łucki i Brzeski  
Wojewoda Wołyński  
Kasztelan Wołyński

9. HISTORYA

POW. Łuck Luceoria, Włodzimierz Lodomi-  
riá, Krzemieniec.

STAR: Łuckie Grod: Włodzimierskie Grod:  
Krzemienieckie Grod: Kowelskie &c.

RZEKI Styr *Styrus*, Horyn *Horinius*, Ikwa  
*Iquá*, Słucz, *Slucia*

To Wojewodztwo Szymikuje w Łucku. O-  
biera na Sejm Posłow 6. Deputatów 3. Kommi-  
sarzâ . . . . . 1.

13. BRACŁAWSKIE WOJEWODZ:

ma	Senatorow	2.
	Powiatow	3.
	Starostw	3.

SENAT: Wojewoda Bracławski  
Kasztelan Bracławski.

POW: Bracław Bratylavia, Winnica, Zwinograd.

STAR: Bracławskie Grodowe, Winnickie Gro-  
dowe, Zwinograd, Chyżynice, Nizín &c.

RZEKI Boh *Hipanis*, Niestr lub Dniestr Ty-

ras: Wojewodztwo pod czas wojny Szymi-  
kuje w Włodzimierzu. pod czas pokoju w  
Winnicy, obiera Posł: 6. Deputatów 2. Kom-  
missarza . . . . . 1.

14. CZERNIECHOWSKIE WOJEW.

ma	Senatorow	2.
	Powiatow	2.
	Starostwo	1.

SENAT: Wojewoda Czerniechowski  
Kasztelan Czerniech:

POW: Czerniechow Nowogrodek Siewierski.

STAR: Nowogrodzkie Grodowe

Woje: Szymikuje w Włodzimierzu Posłow  
6. Deput: 2. Kommiss: . . . . . 1.

Cały Czerniechow i Siewierz pod Moskwą.  
Włady.

Władysław IV. R. 1633. te Xięstwa przyłączył do Polski ale Traktat Grzymułtowski zupełnie je oderwał R. 1686. za Jana Kazimierza Miasta Czerniechów, Nowogrodek Gluchów. Odpadł też na owczas od Litwy Smoleńsk i Starodub. Podał się Carowi Smoleńsk R. 1654. ustąpiony mu R. 1667. a w R. 1686-wiecznie oddany. Odeszły Miasta Smoleńsk, Biała, Dorohobuż, Starodub, Brank, Szereniśk, Exulantom Smoleńskim nadano niektóre Starostwa w Powiecie Wiłkomirskim, Grodzieńskim, Kowieńskim przez Seym 1662. potwierdzono 1667. 1670. 1673. 1690 A za Króla Augusta II. zupełnie te Starostwa w Dobra Ziemskie odmieniono R. 1699. i toż tamo potwierdzono. R. 1717.

#### FEUDA KORONY POLSKIEJ.

1. LEMBURG i BYTOW w Pomeranii od R. 1658 w Pruszech Elektor Brandeburcki uwolnion od hołdu R. 1568. przez Pakta Oliwskie R. 1660. Starostwo Drahimskie, Powiat i Przedmieścia Elbląskie trzyma w zastawie.

2. Xięstwo Kurlandzkie i Semigalskie od R. 1561. jest hołdem.

3. Hołpodar Wołoski hołdował od R. 1401. za Wład. Jagiełły, lecz ZYGMUNT III Chocimia i Wołochów Turkóm ustąpił 1618.

4. Wojswódca Multański R. 1435. przysiągł we Lwowie Władysławowi III. i był dannikiem. Odpadł ten wiarołomca R. 1618.

#### ZIEMIE OD POLSKI ODERWANE

1. INFLANTY przyciśnione od Moskwy poddały się Zygmuntovi Augustowi w Wilnie R. 1561. potym R. 1567. Król je przyłączył do Litwy, Kietera uczynił Xiążęciem Kurlandzkim, a tyym Hołdownykiem, R. 1569. w Lublinie do Litwy i do Polski przyłączone Inflanty. Za Zygmunta III. Szwed najał



chał te ziemie i wydarł. Za Jana Kazimierza, przez Oliwski Pokoy, oddana Szwedom Ryga, Dyament, Kircholm. Kokohauz, Wolmar, Derpsk, Parnawa, Węnda &c.

Została przy Polfczce częśćka za Ewikszta rzeka: Kryżborg, Dyneburk, Lucyn, Rzeżycamarynauz, Piotr, na ow czas, Car Moskiewski przy rzekł Rzeczy pospolitey R. 1704. zawojowawszy Rygg oddać ją z całemi Inflantami Koronie Polskiej, bez zadney nagrody.

2 Nowogrod Wielki wziął Litwie Iwan Car Mosk; Roku 1479.

3. Smoleńsk wzięty od Moskwy R. 1654. A w R. 1667. odpadło od Litwy całe Wojewodztwo Smoleńskie i Powiat Starodubowski.

4. Ukraina ma w sobie 3. Wojew: Braclaw. Kijow, Czerniechow, przy nas Braclaw; resztę pozostawały benty Kozackie. Roku 1648. Chmielnicki Hetman Kozacki (kiedy Władysław IV, umarł) zwiazał się z Moskwa. Po jego śmierci Wyhowski Hetman z ludem Przednieprskim poddał się Królowi, Kozacy Zadnieprscy zostali pod Carem, R. 1667. za Jana Kazimierza ustąpiona Carowi cała Ukraina za Dnieprem, Siewierz, Czerniechow na zawtze a przed Dnieprem Kijow na lat dwie. Lecz w R. 1686. Kijow zupełnie odpadł, Kozacy między Niestrem, Bohem, i Dnieprem Turkom się poddali. Teraz Sicz Kozacka pod Moskwą od R. 1749. reszta pod Tatarami.

5. Śląsk za Władysława Łokietka oderwał się od Polski. A Kazimierz Wielki ustąpił Janowi Królowi Czeskiemu prawa na Xięstwa Śląskie Opole, Głogow, Zegan, Wrocław &c. R. 1340.

P R O W I N C Y A  
W I E L K O P O L S K A

Graniczy na Zachod z Śląskiem, Brandeburyą, i Pomeranią. Ma na północ Prusy Brandeburskie i Morze Bałtyckie; Na Wschód Południe, Na Południe Mała Polska. Zamyka w sobie Wielką Polskę włącznie, Mazowsze, Kujawy, Pomorze: Prusy, Kaszuby, Krainkę & Xięstwa Śląskie odpadły od Korony przed lat 400- Lęburem i Bytom w ręku Elektora Brandeburskiego, także Drahim i powiat Elbląski z swemi Przedmieściami. ZYGMUNT Krol Polski R. 1525. Krolewicz i Xiążęce Prusy dał Lennym prawem Olbrachtowi Margrabi Brandeburskiemu. Tego wieku Prusy ( tak rzeczono: Xiążęce ) zaliczycją się tytułem Królestwa, od R. 1701.

Dzieli się na 14. wielkich części, to jest na Wojewodztw 12. Ziemi osobnych 2. Wojewodztwa te są Poznań, Kalisz, Sieradz, Łęczyca, Brześć Kujawski, Inowrocław, Płock, Mazowsze. Rawą, Chełmno, Malborg, Pomorze, ZIEMIE Wielun, Dobrzyń. Wojewodztwa zaś dzielą się albo na powiaty, jako Wojew. Poznańskie ma Powiatow 4. Kaliskie 6. Sieradzkie 4. &c. albo na Ziemie, jako Wojew. Mazowieckie ma Ziemi 10. Rawskie Ziemi 3. &c. w Ziemiach jeszcze bywają małe Powiaty, tak w Ziemi Czerkskiej są Powiaty 4. w Warszawskiej 3. w Zakroczymskiej i Ciechanowskiej także 3. &c. Nad to są Storostki Sądowe i nie Sądowe,

## I. POZNANSKIE WOJEWODZTWO

ma	Senatorow	-	-	9.
	Powiatow	-	-	4.
	Starostw	-	-	8.
	Dzierzawy się nie liczą:			

SENATOR: Krzeń: Biskup Poznański  
Wojewoda Poznański  
Kasztelan Poznański

KASZTEL: Mniysi Międzyrzecki  
Rogoziński, Szreński Przemęcki Krzywinski  
Szarocki.

POWIATY Poznań Pofnania  
Wschowa Fraustadium, Kościan, Wałecz.

STAROSTWA: Poznańskie Grodowe, Wschow-  
skie Grod: Wałeckie Grod: Kościanskie Przy-  
grodek, Babimostkie, Nowodworskie, Między-  
rzeckie, Rogozińskie, Drahimskie w ręku Re-  
gnanta Berlińskiego Kopanica, Mošina, Ober-  
niki &c.

RZEKI: Notecz, Warta, Ober, Hosla.

## 2. KALISKIE WOJEWODZTWO:

ma	Senatorow	-	-	8.
	Powiatow	-	-	6
	Starostw	-	-	13.
	Dzierzawy się nie liczą.			

SENATOR: Arcybiskup Gnieźniński  
Prymas Koronny  
Wojewoda Kaliski  
Kasztelan Kaliski  
Kasztelan Gnieźniński.

KASZTEL: Mn. Łęcki, Nakielski, Biechowski  
Kaminski.

POWIATY: Kalisz Calissum, Gnieźno, Nakło  
w Kraince, Pyzdry, Konin, Kczyn.

STAROSTWA: Kaliskie Grodowe, Nakielski  
Grodowe, Gnieźnińskie Przygrodek, Kczynsk  
Przy-  
ie

POLSKA

14.

grodek, Konin<sup>skie</sup> Przygrodek, Pyzd<sup>rskie</sup> Przygrodek, Kolskie, Odolanow<sup>skie</sup>, Pobiedz<sup>skie</sup>, Stawiszyn<sup>skie</sup>, Szredzkie, Szrem<sup>skie</sup>, Uyskie, Klecko, Mieci<sup>sko</sup>, Pietrzykow &c.

RZEKI Pro<sup>na</sup>, Notecz, Warta, Szre<sup>la</sup>,

Dwa te Wojewodztwa, Pozna<sup>nskie</sup> i Kalisk<sup>ie</sup> Genera<sup>lem</sup> spólnie miewia<sup>ą</sup> Seymiki w Szredz<sup>ie</sup>. Tam obiera<sup>ją</sup> na Seym walny Poslow 12. Na Trybuna<sup>ł</sup> Koronny, w Poniedzia<sup>łek</sup> po Narodz: N. P. Deput: 4. Nazajutrz na Seymiku Kommissarskim, obiera<sup>ją</sup> do Radomia Kommiss: 4. Do Genera<sup>ła</sup> Wielkopolskiego nale<sup>ży</sup> Grodow 7. Pozna<sup>nski</sup> Kalisk, Gnieznien<sup>ski</sup> Kczyn<sup>ski</sup>, Konin<sup>ski</sup>, Koscian<sup>ski</sup>, Pyzd<sup>rski</sup>. Sady sa tylko w Poznaniu i Kaliszu.

3. SIERADZKIE WOJEWODZTWO

ma	:	:	Senatorow	-	-	5.
			Powiatow	-	-	4.
			Starostw	-	-	2.
			Dzierzawy nie licza się.			

SENATOROWIE: Wojewoda Sieradzki  
Kasztelan Sieradzki.

KASZTEL: Mn. Rospirski Spiczim<sup>ski</sup> Konarski.

POWIATY. Sieradz, Siradia, Piotrkow Tu Trybuna<sup>ł</sup> Szadek, Radamb<sup>sk</sup>.

STAROSTWA Sieradzkie Grodowe, Piotrkowskie Grodowe, Brzeznic<sup>a</sup> Radamb<sup>sk</sup>, Szadek Szczercow, Tuszyn, Warta, Kielczyglow &c.

RZEKI Pilica, Pro<sup>na</sup>, Warta, Wolworz.

To wojewodztwo Seymikuje w Szadku. Obiera Poslow 4. Deputat: 2. Kommiss: 1.

4. WIELUNSKA ZIEMIA

ma	:	:	Senatora	-	-	1.
			Powiatow	-	-	2.
			Starostw	-	-	4.
			Dzierzawy nie licza się.			

SENA-

SENATOR Kasztelan Mn. Wieluński

POWIATY Wieluń, Ostrzeszów.

STAROSTWA Wieluńskie Grodowe, Ostrzeszowskie Grodowe, Bolesławskie, Grabowskie, Klonna &c.

RZEKI Pilica, Prośna, Warta &c.

Ta Ziemia Seymikuje w Wieluniu, obiera Posłow 2. Deputata 1. Kommiss: do Radomia 1.

### 5. ŁĘCZYCKIE WOJEWODZ:

ma	Senatorow	-	-	5.
	Powiatow	-	-	4.
	Starostw	-	-	2.
	Dzierżawy nie licza się.			

SENATOROWIE Wojewoda Łęczycki

Kasztelan Łęczycki

KASZTEL: Mn: Brzeziński

Inowłodzki

Konarski.

POWIATY Łęczyca Lancicia, Brzezina, Orłowa, Inowłodz.

STAROSTWA Łęczyckie Grodowe, Inowłodzkie, Zgierz, Rzęczyca &c.

RZEKI Wolwora, Bzura, Pilica, Warta.

To Wojewodztwo Seymikuje w Łęczycy, obiera na Seym Posłow 4. Deputatow 2. Kommissarza 1.

### 6. BRZESKIE KUJAW. WOJEWODZ:

ma	Senatorow	-	-	6.
	Powiatow	-	-	5.
	Starostw	-	-	5.
	Dzierżawy nie licza się.			

SENATOROWIE Biskup Kujawski i Pomorski

Wojewoda Brzeski

Kasztelan Brz. ski.

KASZTELAN Mn: Kruswicki, Kowalski, Konarski.

POWIATY Brześć Brest, Cujawiz, Radziejow,

Przedek, Kowale, Kruswica  
 STAROSTWA Brzeskie Grodowe, Kowalskie.  
 Grodowe, Kruswickie Grodowe, Przedeckie Gro-  
 dowe, Radziejowskie Grod. Krzewent, Gebica, Kło-  
 dawa, Duninow. RZEKI Wisła, Jezioro Gopło. &c.

---

7. INOWROCŁAWSKIE WOJ:

ma	Senatorow	-	-	3.
	Powiatow	-	-	2.
	Starostw	-	-	4.
	Dzierzawy nie licza się.			

---

SENATOROWIE: Wojew: Inowrocławski  
 Kasztelan Inowrocławski

KASZTELAN Mn. Bydgoski

POWIATY: Inowrocław Junivladislavia, Byd-  
 goszcz Bidgostia Bromberg

STAROSTWA: Inowrocławskie Grodowe,  
 Bydgoskie Grodowe, Dybowski, Gniewkow-  
 skie, &c.

RZEKI - Wisła, Brda, Notecz.

Obadwa te Wojewodztwa, Brześć Kujaw-  
 ski i Inowrocław, spólnie miewają Seymiki  
 w Radziejowie, obierają Posłow 4. Deput-  
 2. Kommissarzew 2.

---

8 DOBRZYŃSKA ZIEMIA

ma	Senatorow	-	-	3
	Powiatow	-	-	3.
	Starostw	-	-	3.
	Dzierzawy nie licza się,			

---

KASZTEL. Mn: Dobrzyński, Rypinski, Słonki.  
 POWIATY: Dobrzyń, Rypin, Słonk.

STAROSTWA: Bobrownickie Grodowe, Do-  
 brzyńskie, Rypinskie, Lipno, Nielzawa, Zło-  
 torya &c.

RZEKI Drwęca, Wisła, Dribentia, Vistula.

Ta Ziemia Seymikuje w Lipnie, obiera Po-  
 słow 2. Deputata 1. Kommiss:

PŁOC

## 9. PŁOCKIE WOJEWODZTW:

ma	Senatorow	5.
	Powiatow	8.
	Starostw	3.
	Dzierzawy	nie licza się.

SENATOROWIE Biskup Płocki  
Wojewoda Płocki  
Kasztelan Płocki.

KASZTEL: Mn. Raciański, Sieprcki.

POWIATY: Płock Plociá, Bielik, Raciaz, Siepc,  
Płonk, Srzenk, Niedzborz, Mława, Te 3. Po-  
wiaty ostatnie czynią Ziemię Zawkrzynską.

STAROSTWA: Płockie Grodowe, i oraz Płon-  
skie, Mławskie, &c.

RZĘKI Drwęca, Wkra, Wisła.

Tę Wojewodztwa Seymiki w Raciażu,  
obierają Posłow 4. Deput: 2. Kommiss: 1. Sa-  
dy Ziemskie w Płocku, Bielsku i Sieprcu ko-  
leyno. Ziemia Zawkrzynska TERRA Zaceori-  
ensis ma osobne Ziemstwo w Mławie.

## 10. MAZOWIECKIE WOJEW:

ma	Senatorow	8.
	Ziem	10.
	Starostw	18.
	Dzierzawy	nie licza się.

SENATOROWIE Wojewoda Mazowiecki  
Kasztelan Czerski.

KASZTEL: Mn. Warszawski, Wiski, Wytzo-  
grodzki, Zakroczyński, Ciechanowski, Liwski

## Z I E M I E

I. CZERSKA ZIEMIA Cirnensis Terra

POWIATY: Czersk, Grojec, Warka, Garwo-  
lin.

STAR: Czerskie Grod Cirna, Garwolińskie,  
Latowickie, Osieckie, Wareckie, Grojec, Bąd-  
kow, Stromiec.

II. WARSZAWSKA ZIEMIA

B2 Pow:

Pow: Warszawa, *Varſawia*, Błonie, Tarczyn,  
 STAROSTWA: Warszawskie Grodowe, Stani-  
 sławowski, eBłonskie, Piaſeczno, Jeziorna, Sę-  
 kocin, Słomin. &c.

### III. WISKA ZIEMIA Wisnensis Terra:

POW: Wizna, Wyſokie, Radziſów.

STAR: Wiſkie Grodowe

### IV. WYSZOGRODZKA ZIEMIA

Nie ma żadnego Powiatu.

STAR: Wyszogrodzkie Grodowe.

### V. ZAKROCZYMSKA ZIEMIA.

Pow: Zakroc: Serodzk, Nowemiasto  
 Sady Ziemskie w tych 3. Miastach.

STAR: Zakroczymskie Grodowe.

### VI. CIECHANOWSKA ZIEMIA.

Pow: Ciechanow, Sachocin, Przasnysz

Sady Ziemskie w tych 3. Miastach.

STAR: Ciechanowskie Grodowe, Przasnyskie,  
 Janow, Nowemiasto &c.

### VII. ŁOMZIENSKA ZIEMIA.

Pow: Łomża, Kolno, Zambrow, Ostrołęka.

\* Grod Kolniński i Zambrowki przy Sta-  
 roście Łomżyńskim.

STAR: Łomżińskie, Grodowe, Ostrołęckie &c.

### VIII. ROZANSKA ZIEMIA

Pow: Rożań, Makow, Grod Makowski przy-  
 Starości Rożańskim.

STAR: Rożańskie Grodowe, Makowskie &c.

### IX. LIWSKA ZIEMIA.

Nie ma Powiatu żadnego.

STAR: Liwskie Grodowe, Korytnica &c.

### X. NURSKA ZIEMIA

Pow: Nur, Kamienczyk, Ostrowie, Grody przy  
 Starości Nurkim,

STAR: Nurskie Grodowe, Jadowe, Ostrowia,  
 Sulejow &c.

RZĘKI Wiſta *Viſtula*, Narew *Narwia*, Bug,  
*Bugus*, Orzyca *Oricia*, Liwiec *Liwjolus*.

W tym Wojewodztwie każda Ziemia Sey-  
 mikuje w ſwey Stolicy, od której ma Imię,  
 i każda Ziemia obiera 3. Poſłow. Summa



Poſſow	-	-	-	-	-	20.
General odprawuje ſię w Warszawie, gdzie ko-						
leyno z kaſzdey Ziemi obierają Deputatow						2.
Kommiſſarzew takſze koleyno						2.

## II. RAWSKIE WOJEWODZTWO

ma	-	Senatorow	-	-	4.
		Ziem			3.
		Staroſtw			4.
		Dzierżawy nie liczą ſię.			

SENAT: Wojewoda Rawſki  
Kafztelan Rawſki

KASZT: Mn: Sochaczewſki, Goſtyński.

### Z I E M I E R A W S K I E

1. Rawſka właſna Ziemia

POW: Rawa Bielsk 2. Sochaczewſka Ziemia

POW: Sochaczew, Miſzczonow, 3. Goſtyńska Ziemia

POW: Goſtyn, Gabin

STAR: Rawſkie Grodowe, Goſtyńskie Grodowe, Sochaczewskie Grodowe, Gabin, Guzow, Kapinos, Sanniki. Budziſzewice &c.

RZEKI: Rawa, Bzura,

W tym Wojewodztwie Szymikuje Ziemia Sochaczewſka w Sochaczewie, Rawſka w Rawie, Goſtyńska w Gabinie, Wiſzyſcy obierają Poſſow

Summa Poſſow

General Wojewodztwa w Bolemowie. Tam koleyno obierają Deputatow

Kommiſſarza

## 12. CHEŁMIŃSKIE WOJEW.

ma	-	Senatorow	-	-	3.
		Powiatow			7.
		Staroſtw			7.

SENAT: Biſkup Chełmiński i Pomeżański  
Wojewoda Chełmiński  
Kafztelan Chełmiński

Pow:

POW: Chełmno *Culm*, Radzin *Reden*, Toruń  
*Thorn*, Kowalewo *Schonsee* Grudziądz *Graudenz*, \* Brodnica *Strasburg*, Nowemiasło *Neumarck*. Te dwa ostatnie Powiaty czynią Michałowska Ziemię.

STAR: Kowalewskie, Grodowe, Brodnickie, Bratyańskie, Golubskie, Grudziądzkie, Lipni-  
 skie, Radzińskie, Pokrzywnickie, Lankork. &c.  
 RZĘKI . Drwęca, Wisła, Osa.

To Województwo obiera Posłów w Kowalewie. Liczba ich nie jest określona. w Radzinie obiera Deputatów 2. Kommissarza 1.

13. MALBORSKIE WOJEWÓDZTWO:  
 ma Senatorow 3. Powiatow 2. Starostw 3.

SENATOR: Biskup Warmiński i Sambin-  
 ski Prezydent Ziem Pruskich  
 Wojewoda Malborski  
 Kasztelan Malborski

POW: Malborg, Sztum.

STAR: Kiszporkie Grodowe, Sztumskie,  
 Tołkmickie.

RZĘKI. - Wisła, Nogat, Sala.

Wojew. Szymkuje w Kiszporku lub w Sztumie, Posłów liczba nie jest opisana, Deputatów 2. Kommissarz . . . . . 1.

\*Przedmieścia i Powiat Elbląski u Elektora Brandenburskiego w zastawie.

14. POMORSKIE WOJEWÓDZTWO:  
 ma Senatorow 2. Powiatow 6. Starostw 18.  
 Dzierżaw nie licząc.

SENATOROWIE: Wojewoda Pomorski  
 Kasztelan Gdański

POW: Tczewo *Dirschbau*, Mirachow *Mirchbau*,  
 Puck *Pautzig*, \* Lenburg *Lauenburg*, Starogard  
*Stargard*, Swiecie *Schwetz*, Człuchow *Schlochau*,  
 \*Bitow *Bietbau*.

Te dwa Powiaty pod gwiazdowe Królem Pruskim.

skim STAR: Skarszewskie *Schoneck* Grod: Białębur-  
skie *Baldenburg*, Gniewskie *Mawe*, Kościerzyn-  
skie, Borzechowskie, Hamerštyńskie, Człuchow-  
skie, Jasieniekie, Mirachowickie, Kiszewskie,  
Nowkie, Ościekie Parchowskie, Puckie,

Starogardzkie, Swieckie lub Swickie Sobow-  
wickie, Tucholskie w Kałżubach. Tczewo na-  
leży do Ekonomij Królewskiej. Szynwald, Za-  
jaczkow, Międzyłop, Smarzyn.

MORZE Bałtyckie *Oost*. See *Balticum Mare*.  
Odnogi Morzkie 1. Gdańska Odnoga *Sinus Dan-*  
*tiscanus* 2. *Alfa Frysch Haff Sinus Venedicus*  
3. Pucka Zátoka *Sinus Pucensis*.

RZEKI. Wisła, Leniwka, Radunia, Motława.

Wojewodztwo Szymikuje w Skarszewie, lub  
Starogardzie Liczba Posłów nie opisana, De-  
putatów 2. Kommiss: 1. Trzy Pruskie Woj:  
Chełmno, Malborg, Pomorze, po odprawionych  
u siebie Szymikach, jada na General Pruski raz  
do Malborka, drugi raz do Grudziądza, Je-  
żeli który Szymik z tych trzech nie stanie, Gene-  
ral nie bywa, abo jeżeli się General zerwie, Posło-  
wie na Sejm nie jada.

#### PRUSSY, PRUSSIA

Dziela się na Prussy Koronne Polskie, i Bran-  
deburckie.

#### W PRUSSIECH KORONNYCH.

Są trzy w spomnionem Wojewodztwa: Chełmiń-  
skie, Malborkie, Pomorskie i Warmia Xięstwo.

W Wojewodztwach kwitną trzy Główne  
Miasta Królewskie, 27. Miast małych Królew-  
skich, (oproc Biskupich Chełmińskich) Nad  
to 12. Miast w Warmij.

#### TRZY GŁÓWNE MIASTA PRUSKIE.

Toruń *Tborn* Giełg *Elbing*. Gdańsk *Dan-*  
*tzig*, Mowia: Toruń piękny, Elbląg mocny,  
Gdańsk bogaty. Pod Gdańkiem widać ŻU-  
ŁAWY, abo kępy barzo przestronne i zyzne  
od Motław i Wisły poczynione. O milę od  
miasta nad Leniwką leży sławna Forteca MIN-  
DA. a LATARNIA nad Morzem Bałtyckim,  
DA.

Wiele od Głowy aż do Morza zowią LE-  
NIWKĄ, bo tam leniwo płynie i Morze ja  
ońbija. GŁOWĄ zaś to mieysce, gdzie Wi-  
sta dzieli się na dwa koryta lub warty, a je-  
dnym do Gdańska, drugim do Affy odnogi  
Morskiej udaje się.

## 27. MIAST MNIEYSZYCH KROLEWSKICH.

W WOJEW: MALBORSKIM: Malbork *Ma-  
ryenberg*. Kiszpor *Christburg*. Nitych, Sztum,  
Tolkmicko. W CHEŁM: Grudziądz, Brodnica,  
Radzin, Leszyn, Golub, Kowalewo, Liczberg  
lub Lautenberg, Neumark lub Nowemiasło, a  
do też *Neosor*. W POMORZU: Tczewo, Gniew,  
Swiecie, Nowo, Puck, Starogard Skarżew,  
Kościerzyn, Choynice, Baldenburg, Tuchola,  
Frydląd, Hamerszyn, Słuchow.

12. MIAST WARMINSKICH. Bronzberk,  
*Braunsberg*, Helzberg *Heißberg*, Orneto *Worm-  
dit*, Reszel *Ressel*, Biłztynek *Birstein* Zeburg,  
*Seeburg* Gutztat, Biskupiec *Bisburg*, Wartę  
burg, *Wartenburg*, MELZAK *Melzack*, Oliżtyn  
*Allenstein*, Framburk *Frauenburg*.

## W PRUSIECH BRANDEBURSKICH

Sa te małe Ziemie: Sudawa, Nadrawa, Ga-  
lindya, Pomezania, Salawonia, Bårtonia. Sam-  
bia, Natangia, Hokerlandya lub Pogezamia.  
Trzy ostatnie teraz są znaczne

W SAMBII: Krolewicz, Łabkow, Tapława,  
Jurborg, Gombin, Goldapa, Stołupiany, Ragne-  
ta, Tylża, Filtzhaus. FORTECE. Kłaype-  
da *Memel*, Pilawa *Pilau* nad Morzem.

W NATANGII: S. Siekierka, Cynta, Hawa,  
Dumnowo, Welawa, Insterburk, Szczytno,  
Elk, Oleck. W HOKERLANDYI: Kwidzin,  
Działdow, Preyszmark, Osteroda, Gilgenburk. &c.  
RZEKI: Pregel lub Pregola, Niemen, Alla &c.

## P. Y T A N I A

Wiele Wojewodztw wmałey i wielkiey Pol-  
szczy: W każdym Wojewodztwie wiele Sta-  
rostw? jakie miasta i rzeki? gdzie Grody? Try-  
bunały? wiele Senatorow? Posłow? Kommissarzow?

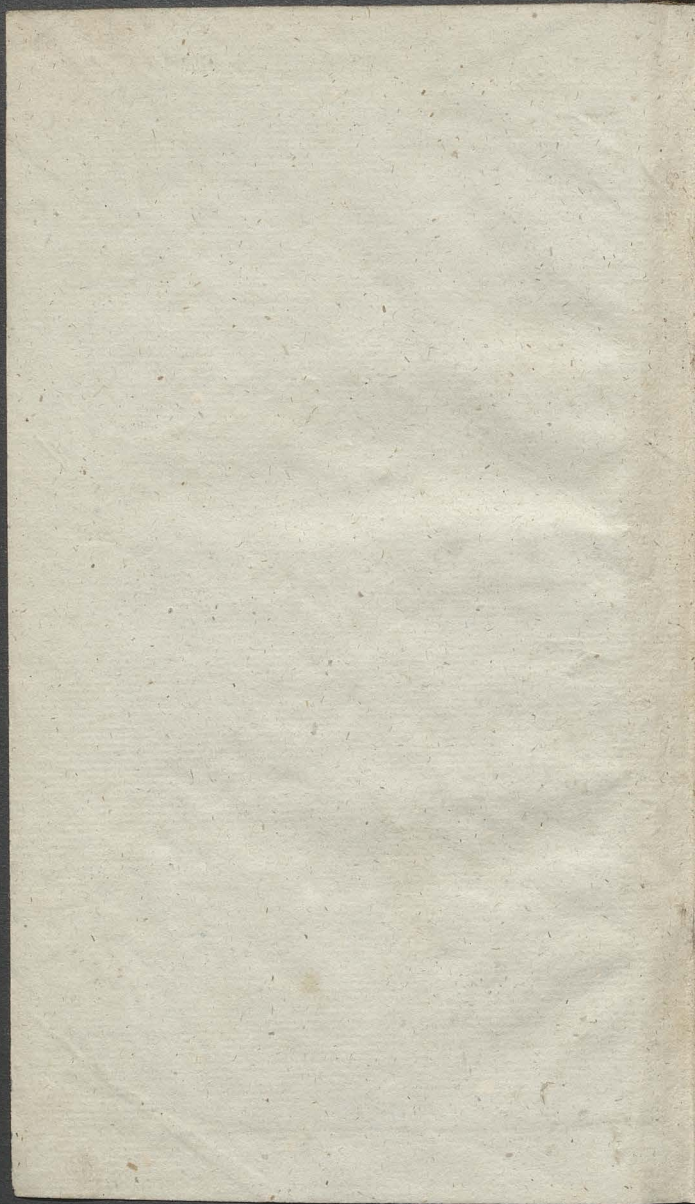
tyorj.

ac Rzec  
1500.  
ad/ki 20  
zoli Rz

o: opro  
pach K

, po ty  
ronner  
omodac  
. Hetm  
tysię  
sięcy,  
wielkier  
tysię  
50. á I  
ronnen  
Trybuna  
. zloty  
r 12

2



Biblioteka Jagiellońska



stdr0021979

