

1/4 B. 1671
III
MUSICALIA

LITANIA

do Najśłodszego Serca Pana Jezusa

Z OFFICYALNĄ MELODYĄ KOŚCIELNĄ

ułożoną w tonacyi doryckiej

WYDAŁ

Ks. Wojciech Bugajczyk

prob. paraf. Pawłowo.



PŁOCK.

Druk K. Miecznikowskiego.

1905.

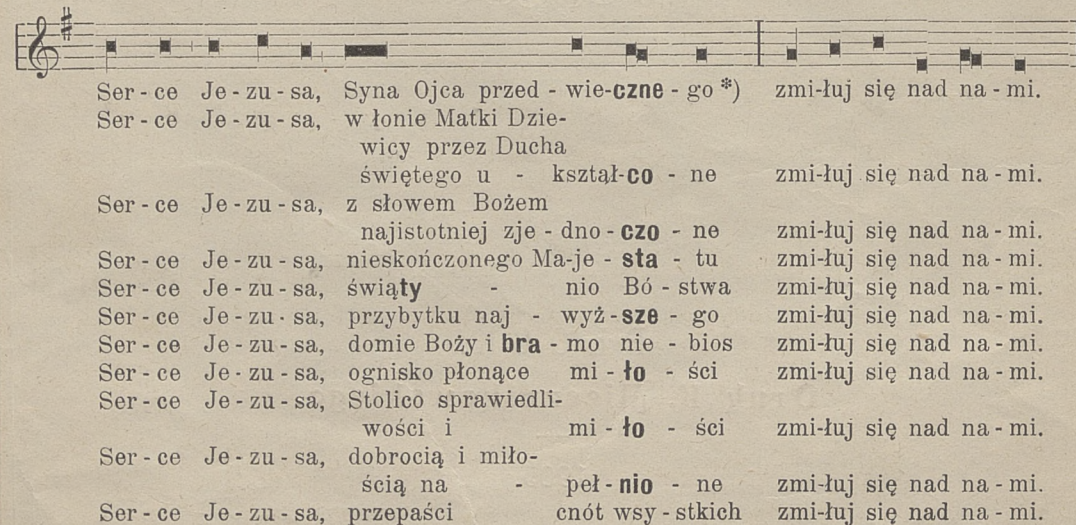
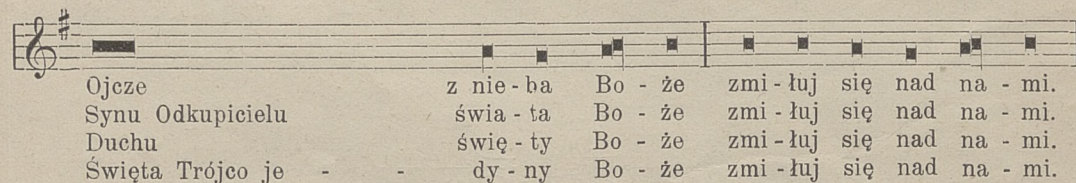
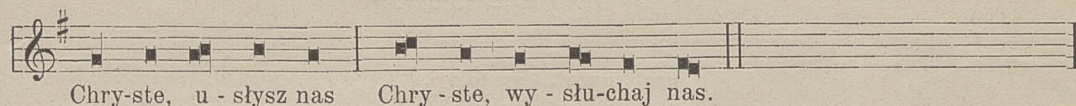
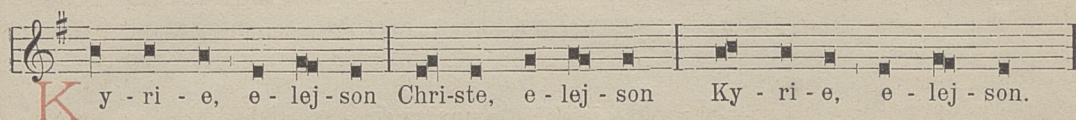
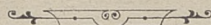
Cena 3 kop.

Mrk 070



LITANIA

do Najśladzszego Serca Pana Jezusa.

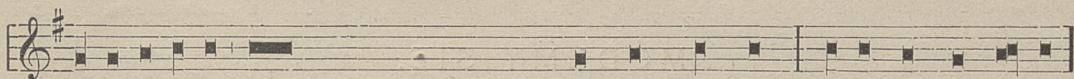


*) Sylaby wydrukowane grubszymi czcionkami oznaczają, że przy śpiewie trzeba na nich dobrze akcent wydatnić.

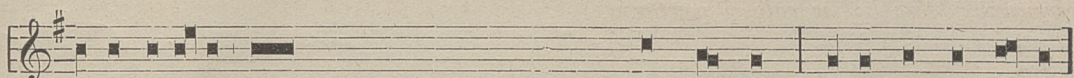
1671
III



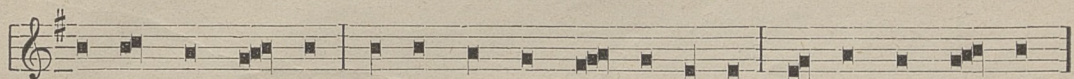
1439. c. 1935/4



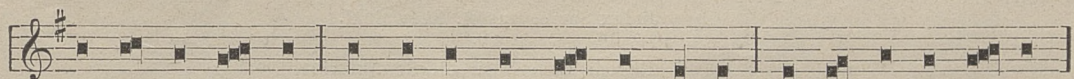
Serce Jezu-sa, wszelkiej chwały naj - go - dniej-sze zmiłuj się nad na-mi.
Serce Jezu-sa, Królu i ce - lu sere wszystkich zmiłuj się nad na-mi.
Serce Jezu-sa, w którym są wszelkie skar-
by mądrości i u - mie - ję - tno - ści zmiłuj się nad na-mi.
Serce Jezu-sa, w którym wszelka pełność Bóstwa prze - by - wa zmiłuj się nad na-mi.
Serce Jezu-sa, w którym sobie Ojciec dobrze u - po - do - bał zmiłuj się nad na-mi.
Serce Jezu-sa, z którego pełności wszy - sey-śmy wzię - li zmiłuj się nad na-mi.
Serce Jezu-sa, pożądanie wzgórz wie - ku - i - stych zmiłuj się nad na-mi.
Serce Jezu-sa, cierpliwe i wielkiego mi - ło - sier-dzia zmiłuj się nad na-mi.
Serce Jezu-sa, bogate na wszystkich, którzy cię wzy - wa - ją zmiłuj się nad na-mi.
Serce Jezu-sa, źródło życia i świę - to - ści zmiłuj się nad na-mi.
Serce Jezu-sa, przebłagaie za grze-chy na - sze zmiłuj się nad na-mi.



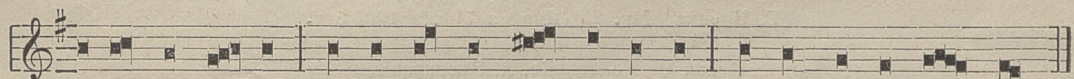
Serce Jezu-sa, zelżywościami prze - sy - co - ne zmiłuj się nad na-mi.
Serce Jezu-sa, starte za **zło** - ści na - sze zmiłuj się nad na-mi.
Serce Jezu-sa, posłuszne aż do śmier - ci zmiłuj się nad na-mi.
Serce Jezu-sa, włóczęnią prze - bi - te zmiłuj się nad na-mi.
Serce Jezu-sa, źródło wszelkiej po - cie - chy zmiłuj się nad na-mi.
Serce Jezu-sa, życie i zmartwychwsta - nie na - sze, zmiłuj się nad na-mi.
Serce Jezu-sa, pokoju i pojedna - nie na - sze, zmiłuj się nad na-mi.
Serce Jezu-sa, ofiaro za grze-chy, zmiłuj się nad na-mi.
Serce Jezu-sa, zbawienie ufają - cych w To - bie, zmiłuj się nad na-mi.
Serce Jezu-sa, nadziejo w Tobie umie - ra - ją - cych zmiłuj się nad na-mi.
Serce Jezu-sa, rozkoszy **wszy** - stkich świę-tych zmiłuj się nad na-mi.



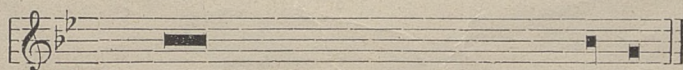
Ba - ran - ku Bo - ży, któ - ry gła - dzisz grze-chy świata prze-puść nam Pa - nie.



Ba - ran - ku Bo - ży, któ - ry gła - dzisz grze-chy świa-ta wy - słu - chaj nas Pa - nie.



Ba - ran - ku Bo - ży, któ - ry gła - dzisz grzechy świa-ta, zmi - łuj się nad na - mi.



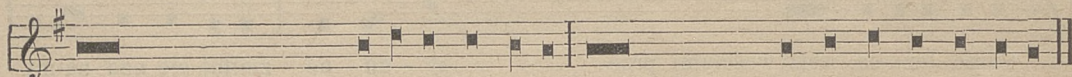
Kaplan. Jezu cichy i pokornego Ser - ca.

Lud. Uczyni serce nasze według serca Twe-go.

MÓDLMY SIĘ.

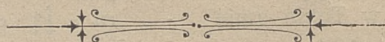
Wszechmogący i wieczny Boże, wejrzyj na Serce Najmilszego Syna Twego, tudzież na uwielbienia i wynagrodzenia, jakie Ci w imieniu grzeszników składa i wzywającym miłosierdzia Twego przebaczenia miłościwie udziel, w Imię tegoż Syna Twego Jezusa Chrystusa, który z Tobą żyje i króluje w jedności Ducha świętego Bóg przez wszystkie wieki wieków. **W.** Amen.

Celebrans trzykrotnie, głos coraz wyżej (o ton) podnosząc, śpiewa następujące błagalne wezwanie, które lud w całości powtarza.



Przepuść Panie, przepuść ludowi Twojemu a nie bądź na nas za-gniewa-ny na wieki.

Następuje nauka, po nauce śpiewa się jedną z pieśni do Najśladszego Serca Pana Jezusa.



APROBATUR.

Plociæ die 7 Ianuarii 1905 anno.

Judex Surrogatus **A. Rzewnicki.**

Regens Consistorii **Ci. Greffkowicz.**

№ 37.

О Д О Б Р Е Н О.

Г. Пlockъ, Дек. 25 (Января 7) дня 1904/5 г.

Судья Суррогатъ **Кс. А. Ржевницкій.**

Правитель Консисторіи **Кс. Н. Греффновичъ.**

Дозволено Цензурою

Варшава, 12 Января 1905 года.

