

1877. D. 59.

XVIII 19.



65



MUSICALIA

P



# REQUIEM

Spiew żałobny

na chór mieszany

z towarzyszeniem (ad lib.) Fortepianu lub Organów

wykonany przez

INSTYTUT MUZYCZNY WARSZAWSKI

*w czasie pochodu pogrzebowego*

S.p. X. ANTONIEGO MELCHIORA FIJAŁKOWSKIEGO

Arcybiskupa Metropolity Warszawskiego

w d. 10, Października 1861r.

Muzyka

RYSZARDA NOCH.

WARSZAWA

w Zakładzie Szycharckim Gebethnera i Wolffa.

w Lit. M. Fajansa.



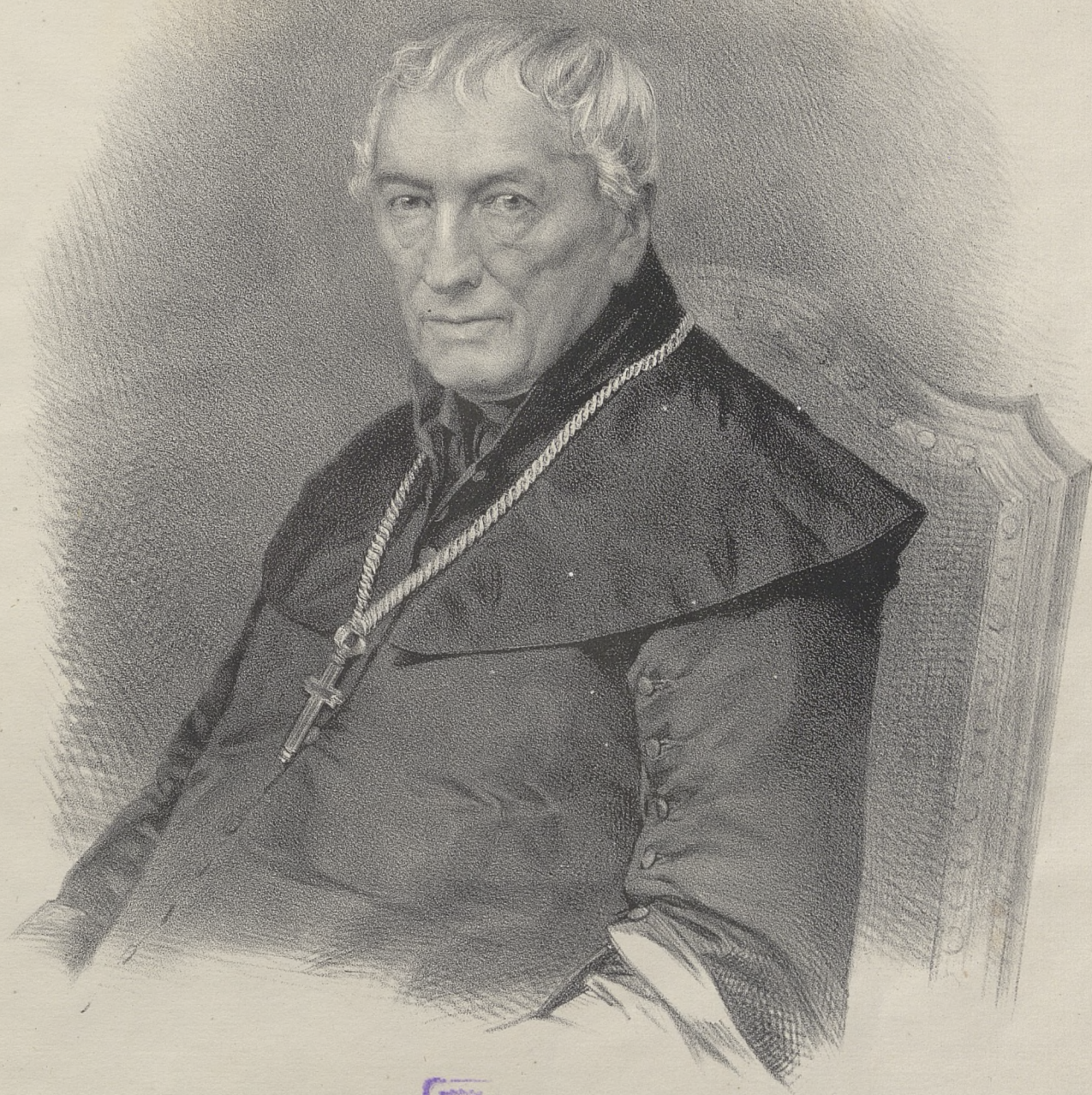
RECORDS

of the

of the

65  
III





Rys i lit z natury M. Fajans w Warszawie

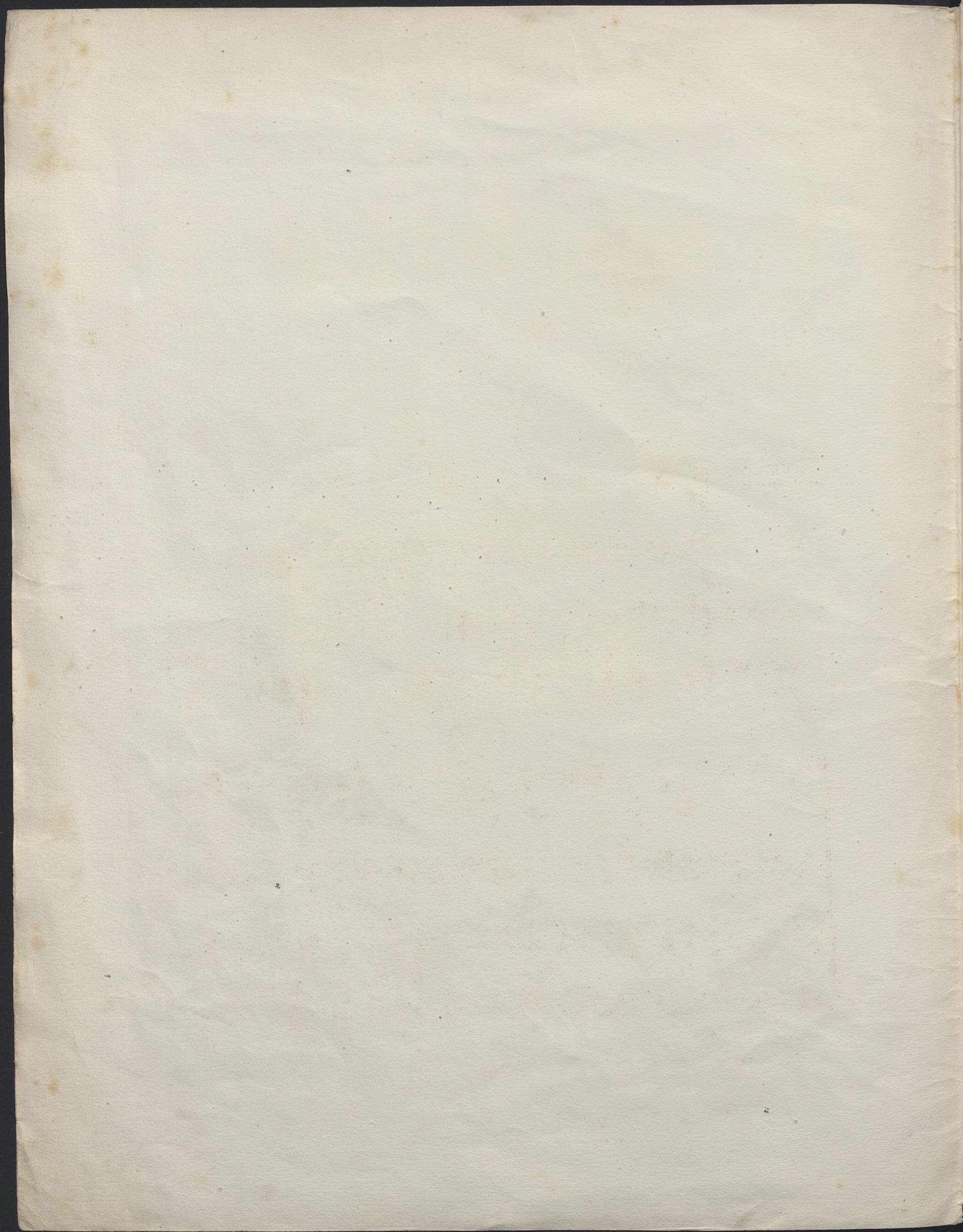
X. ANTONI MELCHIOR FIJAŁKOWSKI



ARCYBISKUP METROPOLITA WARSZAWSKI.

Urod. dnia 3<sup>go</sup> Stycznia 1778 r. + dnia 5<sup>go</sup> Października 1861 r.







# REQUIEM.

Lento.

przez Ryszarda Noch.

Soprano I.  
Soprano II.

Tenore.  
Basso.

FORTEPIAN.  
lub  
ORGANY.  
(ad lib.)

pp Re - qui - em, p Re - qui - em, Re - qui - em ae - ter - nam

pp p cres f

dim.

Ped. \*



do - na e - is Do - mi - ne! Re - qui - em, re - qui - em ae -

*pp sf sf pp*

*pp sf sf pp*

ter - nam *p* Do - - - na *sf* e - is Do - mi - ne!

*p p*

*p cres. f p*

do - - - na e - is Do - mi - ne! Re - qui - em ae - ter - nam,

*sf ff p ff*

*p cres. f p ff*

Ped. \*



*pp*

re - quiem ae - ter - nam do - na e - is Do - mi - - ne!

*pp*

*cres*

*pp*

*con 8va*

Et lux per - pe - tu - a lu - ce - at e - is,

*mf*

*mf*

et lux per - pe - tu - a lu - ce - at e - is.



Et lux per - pe - tu - a lu - ce - at e - is,

*mf* *p*

et lux per - pe - tu - a lu - ce - at e - is.

*poco cres*

*cres* - - *cres* - -

Te de - cet Hym - nus De - us in Si - on,

*cres* - - *cres* - -

*cres* - - *cres* - - *ff*

Ped. \*



*ff* Ky - ri - e e - - lei - son *dim* Chri - ste e - lei - son *p*

*ff* Ky - ri - e e - - lei *dim* *p* - son

Ky - ri - e e - lei - son Chri - ste e - lei - son

*p* Chri - ste e - lei *dim.* - - son *pp*

*pp* Re - qui - em *p* Re - qui - em Re - qui - em ae - ter - nam

*pp* *p* *cres* - - *f*



do - na e - is Do - mi - ne! *ff* Ky - ri - e! *ff* Ky - ri - e!

*pp* *pp* *ff* *ff*

e - le - i - son Chris - te! e - le - i -

*pp* *ff* *ff* *ff*

son. Re - qui - em Re - qui - em in ae - ter - nam.

*p* *poco* *a poco* *ritar* *dim* *al pp* *pp*

Re - qui - em A - - - dan - - - do men!

*p* *poco* *a poco* *ritar* *dim* *al pp* *pp*

son. Re - qui - em Re - qui - em in ae - ter - nam.

*p* *poco* *a poco* *ritar* *dim* *al pp* *pp*



