



Kalkamp

224637

IV

Mag. St. Dr.

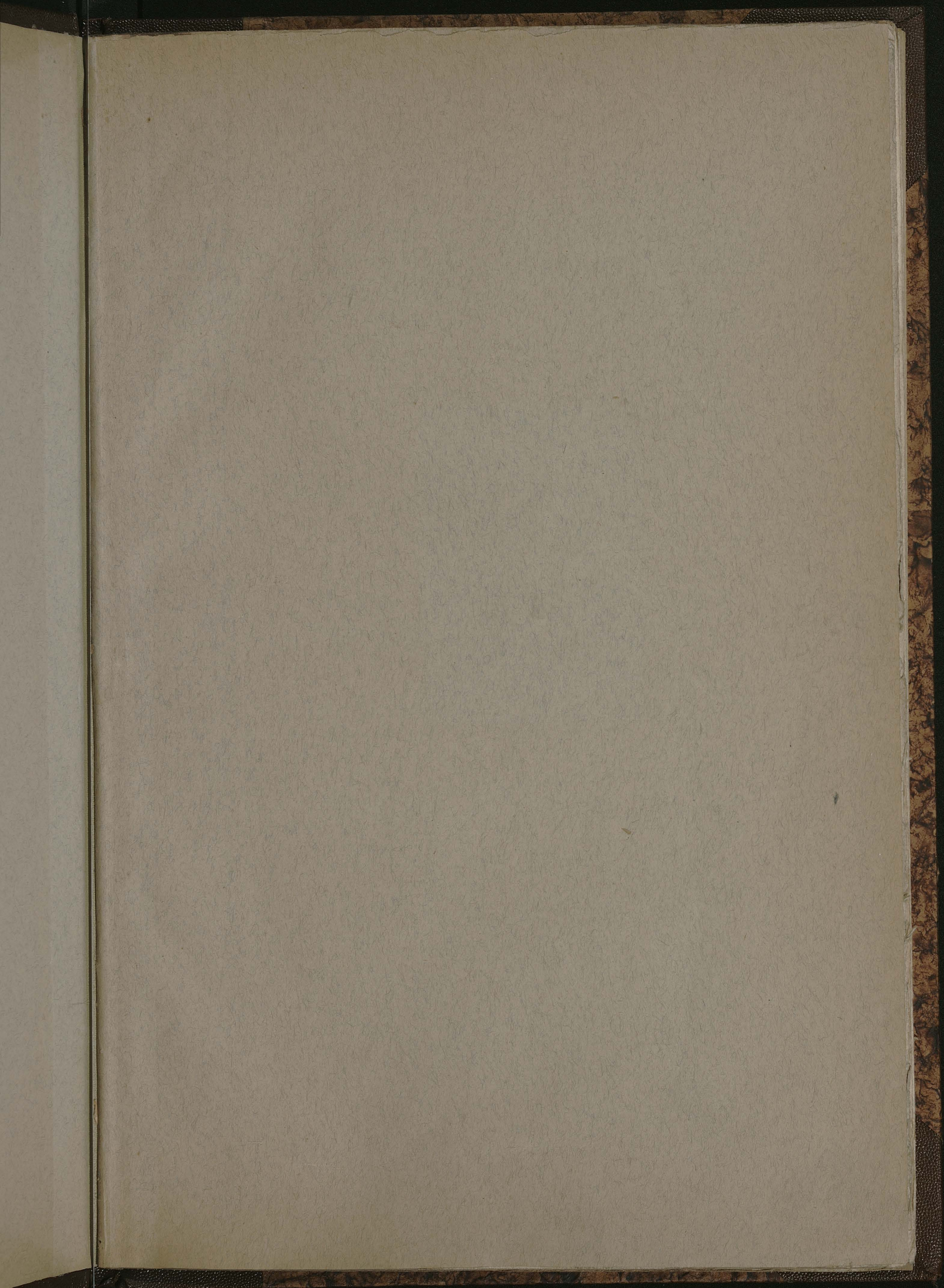




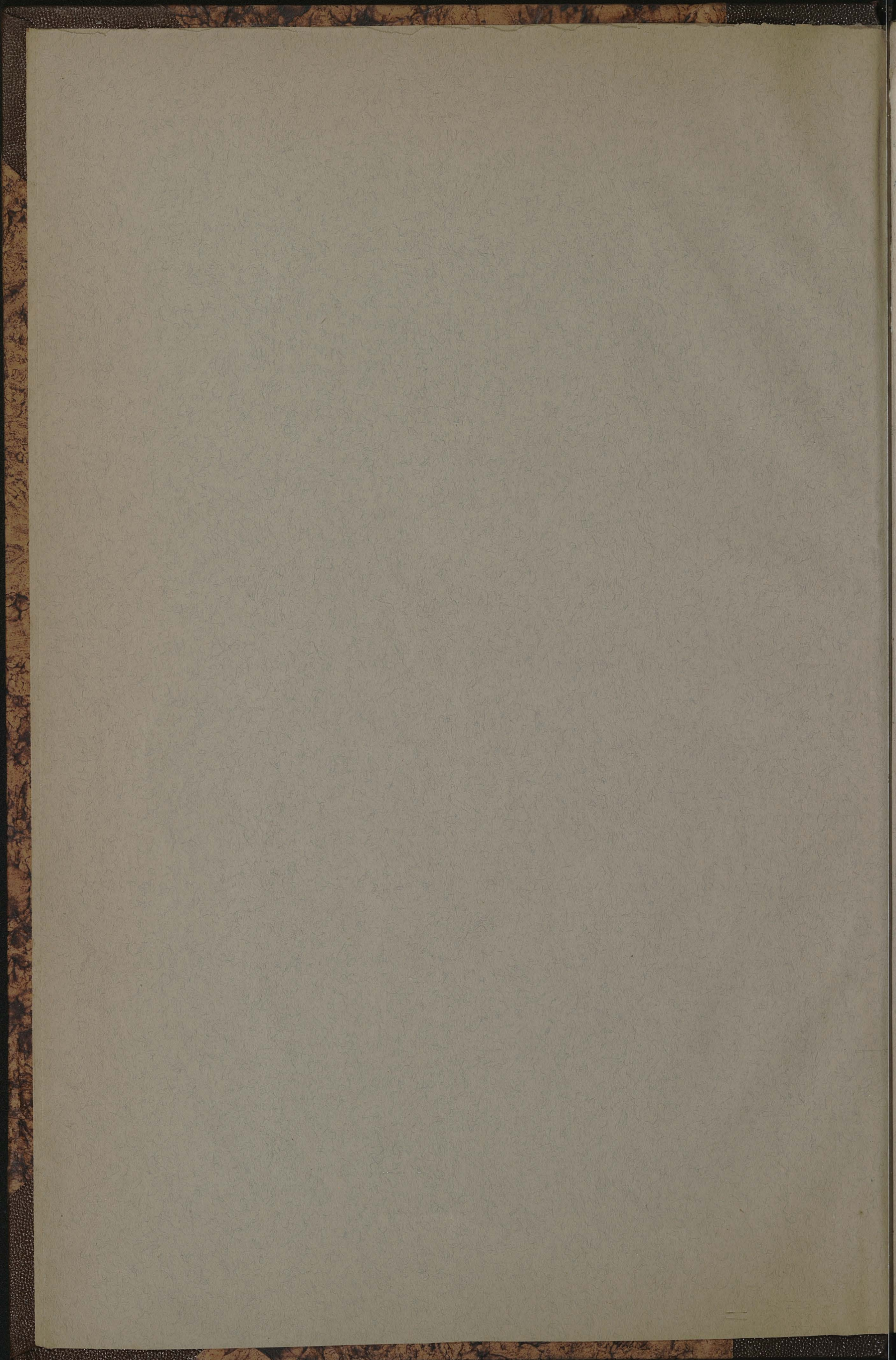
244637

IV











E T A T  
NA STO TYSIĘCY WOYSKA  
KORONNEGO Y WIELKIEGO XIĘSTWA LIT.  
PRZEZ  
KOMMISSYĄ WOYSKOWĄ  
OBOYGANARODOW

POD PREZYDENCYĄ

*J. J. W. W. HETMANOW*

UŁOZONY

Z ODMIANAMI Y DODATKAMI

PRZESWIETNEY DEPUTACYI

OD

NAYIASNIEYSZEY RZECZYPOSPOLITEY SKONFEDEROWANYCH STANOW

Do EXAMINOWANIA TEGOŻ ETATU WYZNACZONEY.



Roku 1789.



224637

IV



Glowy

1

1

1

1

1

2

1

1

4

1

8

1

1

1

1

4

2

4

2

1

1

12

51

51

1

1

1

1

1

1

1

1

1

1

1

1

1

1

1

1

1

1

1

1

1

1

1

1

1

1

1

1

1

1

1

1

1

1

1

1

1

1



# SZTAB GENERALNY

## WOYSKA KORONNEGO

<u>Głowy</u>	Złote	SUMMA Złote
1 Hetman Wielki Koronny	60000	
1 Hetman Polny Koronny	40000	
1 Pifarz Polny Koronny	20000	
1 Strażnik Wielki Koronny		
1 Oboźny Wielki Koronny		
1 Generał Artylleryi Koronney	30000	
2 Generałów Inspektorów	40000	
1 Strażnik Polny	8000	
1 Oboźny Polny	6000	
4 Generałów - Lieutenantów Dywizyami Kommenderujących	72000	
1 Generał przy Boku N. Pana	12000	
3 Generałów - Maiorów w Dywizyach Kommenderujących	96000	
1 Komendant Fortecy Kamienieckiej z Rangą Generała-Maiora	12000	
1 Generał-Adiutant z Rangą Starszego Pułkownika, między Adiutantami JKMc	} Najjaśniejszego Pana, z Jego Skarbu płatni	
4 Adiutantów z Rangą Pułkowników		
2 Buńczucznych		
4 Adiutantów Hetmańskich z Rangą aktualnych Pod-Pułkowników		18000
2 Buńczucznych Hetmańskich	6000	
1 Doktor Woyskowy - 6000	} Przy Lazarecie Generalnym	
1 Generał - Sztabs Chirurgus 4000		24400
12 Felczerów - 1200		
51 <u>Głowy</u>	Summa	444400
<i>Offycyaliści Kommissyi Woyskowej.</i>		
1 Pifarz Woyskowy z Rangą Rotmistrza Kawaleryi Narodowej, bez dalszego awansu w Woysku	12000	
1 Regent z Rangą Porucznika Kawaleryi Narodowej, bez dalszego awansu w Woysku	7000	
1 Pułkownik kart Geograficznych	8000	
1 Generał - Auditor	3000	
Przez wzgląd na wieloletnie zasługi terażniejszego zostawia się <i>ad vita tempora</i> miane	Fl: 3000	
1 Regent Likwidacyi i Kasy Obozga Narodów z Rangą Porucznika Kawaleryi Narodowej, bez dalszego awansu	4000	
1 Plac - Maior w Warszawie	3000	
1 Plac - Maior w Kamieńcu	3000	
1 Generał - Adiutant Kommissyi z Rangą Pod-Pułkownika y dalszym awansem w Woysku	4500	
1 Sekretarz z Rangą Maiora bez dalszego awansu	4000	
1 Archiwista	3000	
1 Instygator	2726	
4. Kancelarzyków a Fl: 2200	} 16000	
4. Kopytów - 1200		
4. Aplikantów - 600		
Jednemu Woźnemu y jednemu Odźwiernemu bez barwy	900	
Na Fundusz Inwalidów podług terażniejszego Ektu Woyska	200000	
Na utrzymanie Fortecy Kamienieckiej <i>salvo calculo</i>	12000	
Na Extra-expensa Kommissyi Woyskowej <i>salvo calculo</i>	30000	
11 <u>Głowy</u>	Summa	313126
62 <u>Głowy Sztabu Generalnego</u>	Summa	757526



# K O M P U T Y P Ł A C A

*Jedney Brygady Kawaleryi Narodowej z 24. Chorągwi a 150. koni złożoney.*

Głó:	SZTAB WYZZSZY	Złote		SUMMA.	
		Złote	Gr.	Złote	Gr.
1	Kommandant Brygady Generał - Maior	12000			
2	Vice Kommandantów, czyli Pułkowników a fl: 8000	16000			
6	Maiorów	39000			
	<i>Summa</i>			67000	
9	<i>Głow</i>				
	SZTAB SRZEDNI Y NIZSZY				
1	Kwatermistrz	2000			
1	Auditor	2000			
6	Adiutantów a fl: 1800	10800			
1	Kapelan	600			
1	Sztabs - Felczer	2400			
1	Sztabs - Furyer	734	7 1/2		
1	Paukier	734	7 1/2		
1	Sztabs - Trembacz	734	7 1/2		
1	Wagen - Mayster	602	7 1/2		
1	Profos	602	7 1/2		
2	Konowałów a fl: 602 1/2	1204	15		
2	Pufzkarzów do reparacyi broni	648			
1	Pod-profos	227			
2.	Wozy 4. konne Sztabowe, 1. pod kasę i Archivum, 2. pod aptekę a fl: 1000	2000			
	<i>Summa</i>			25934	22 1/2
20	<i>Głow</i>				
	W CHORĄGWIACH				
24	Rotmistrzów	81600			
24	Poruczników a fl: 3400	48000			
24	Pod-Poruczników	2000			
24	Chorążych	38400			
96	Namiésników	115200			
24	Sztandarowych	24000			
1336	Towarzystwa z utrzymaniem Szeregowych z koni, bronią, mundurem, lenugiem, furazem, a fl: 1200.	1843200			
	Chociaż się nie zagradza Towarzystwu stawienia sowych Pocztów na miejscu swoim podług opisania Prawa 1786. Kommissya iednak Woyskowa dla równey liczby głów we wszystkich Chorągwiach, obligowaną będzie zamierzyć liczbę, w iakiey Towarzystwe o sobiście przy Chorągwiach służyć mają, a to dla iednostayney formacyi Szwadronów. Połowy iednak ta liczba przechodzić nie powinna.				
24	Wachmistrzów ze wszystkim a fl: 734 1/4	17622			
24	Furyerów				
144	Kapralów } 216 głów	602 1/4		150086	
48	Trembaczów }				
1536	Szeregowych z 1200. Zł: utrzymywanych				
24	Felczerów ze wszystkim a fl: 770	18480			
48	24 Kowalów 24 Siodlarzów	24000			
24	Wozow 4. konnych Chorągwianych a fl: 1000	24000			
	<i>Summa</i>			2364588	
3600	<i>Głow w Kompaniach</i>				
3629	<i>Głow iedney Brygady</i>				
	<i>Latus</i>			2457522	22 1/2



	SUMMA.		Gros
	Złote.	Złote.	
<i>Transport Lateris</i> - -	- -	2457522	22 <sup>1</sup> / <sub>2</sub>
Na Medycynę dla 10. Głównego Sztabu, 192. Unter-Oficerów, 48. Trembaczów, 1536. Szeregowych, 24. Felczerów, 24. Kowalów, 24. Siodlarzów, ogółem 1858, głów - - a fl: 3.	5574		
Na sprzęty Lazaretowe i utrzymanie onychże, na 1858. głów - - a fl: 2.	3716		
Na extra-expens, Dzienniki, i expedyce - -	2000		
Na Szarf Ammunicyą, tudzież na proch Exercerunkowy	5722		
Fundusz na upadłe konie Towarzystwie w czasie marsztry i Manewrów - -	36000		
<i>Summa</i> - -	- -	53012	
<i>Polowe Rekwizyta na Lat 18.</i>			
2 Namioty duże, lub 10. Celtów, i jeden Oficerski dla warty Sztandarowej i ogniowej - - -	800		
1 Namiot na Kaplicę - - -	500		
4 Namioty Lazaretowe - - - a fl: 500.	2000		
530 Celtów dla Namieśników, Sztandarowych, i Towarzystwa. po pięć głów na Celt rachując, 14. Celtów na Szwadron. 336. Celtów - Dla Unter-Oficerów, Szeregowych, Felczerów, Kowalów, Siodlarzów, po 10. głów na Celt rachując, wypada po 8. na Szwadron - Dla niższego Sztabu 2. Celty 194. Celtów - - - a fl: 80.	42400		
388 Kociołków - - - - a fl: 10.	3880		
918 Sztuk Szańcowego naczynia - - - a fl: 3.	2754		
1858 Flasz blaszanych - - - - a fl: 3.	5574		
26 Płaszczów na skład broni - - - - 36.	936		
Na Liny do Obozu, kute koły, i torby do obroku	1200		
49 Trąb - - - - - 54.	2646		
48 Chorągiewek do wytknięcia Obozu, - - - 6.	288		
2 Kuźnie polowe - - - - - a fl: 1200.	2400		
<i>Summa</i> - -	65378		
<i>Corocznie wchodzi do Kasy</i> - -	- -	3632	3 <sup>1</sup> / <sub>2</sub>
3629 Główny Brygady, kosztują rocznie - -	- -	2514166	25 <sup>1</sup> / <sub>2</sub>
(B)			

3

2364588

2457522 22<sup>1</sup>/<sub>2</sub>



JEDNA CHORĄGIEW SZWADRON FORMU-  
IĄCA SKŁADA SIĘ.

1	Rotmistrz
1	Porucznik
1	Pod-Porucznik
1	Chorąży
4	Namieśników, 2. Starzych miejsce Oficerkie w Cugach zastępują
1	Namieśnik Sztandarowy
64	Towarzystwa
1	Wachmistrz
1	Furyer
6	Kapralów
2	Trembaczów
64	Szeregowych
1	Felczer
1	Kowal
1	Siodlarz
	Wóz 4. konny Chorągwiany

150 Głównie jednej Chorągwi Szwadronowej.

Rotmistrzów przy dawnej Prerogatywie Fortragowania Oficerów, mianowania Namieśników, i zaciągu Towarzystwa, tudzież gospodarstwie wewnętrznym sposobem Szefów w Regimentach utrzymać, konieczna wypada potrzeba.

Ogólne

Towarzystwa  
Na Furaż  
ie się

Lenug a  
Na Przy-  
Piażcz-  
nie  
Na Furaż  
Na repar-  
Na ochęd-  
Na Lekar-  
Na broń  
wać się  
Na Remo-  
Na Ekwip-

Podług t  
zdego  
koż i n  
z który  
misyi  
wać,  
mieściac  
pieniąd-

W Y  
Ile się m  
frzóm, Fu  
go

Na caloro  
Na wielki  
Portépe  
Na Repar-  
Na Ochęd-  
Na Lekar-  
Na broń  
Na Ekwip-

Na  
1656 } 5.  
64.  
8.  
2.  
64.  
1848 } 1. F  
1. K  
1. S



WYSZCZEGULNIENIE.

Ogólnej Summy Złotych 1200. rocznie na iednego Towarzysza, z utrzymywaniem iednego Szeregowego.

	Złote.	Gro:	Złote.	Gro:
Towarzysz na swoię Osobę gotowizną do rąk odbiera	521	22 <sup>1</sup> / <sub>2</sub>	701	4
Na Furaż całoroczny na konia Towarzyskiego rachuje się	180			
<i>Na iednego Szeregowego.</i>				
Lenug a gr. 15. dziennie, rocznie	180			
Na Przy-Mundur corocznie, Mundur co dwa lata, i Płaszcz co lat 4. sprawując, wchodzi corocznie	80	15		
Na Furaż całoroczny na iednego konia Szeregowskiego	180			
Na reparacyą broni i Lederwerku	4		498	4
Na ochędóstwo, krede i farbę	2			
Na Lekarstwo końskie	2			
Na broń co lat 18. Lederwerk co lat 9. sprawować się mające	5	22 <sup>1</sup> / <sub>2</sub>		
Na Remontę na lata dzieląc	30			
Na Ekwipaż koński i stajenny	13			
<i>Summa</i>			1200	

Podług tego wyszczególnienia Zł: 498 <sup>1</sup>/<sub>2</sub>. na każdego Szeregowego w Kafsie zostawać się ma, takoz i na Furaż na konia Towarzyskiego 180 Zł: z których Kafa Furażowa pod zarządzeniem Komisyi Woyskowej Obóyga Narodów, ma się formować, a furaż *in natura* ma być wydawany — Za miesiąc Urlopu Towarzyszowi, mają być wrócone pieniądze podług ceny Etatowej.

WYSZCZEGULNIENIE.

Ma się ma zostawać w Kafsie Łođu Wachmi-  
Arzóm, Furyerom, Kapralom, Trembaczom niższego Sztabu Etatem wyznaczonego.

Na całoroczny Furaż	180			
Na wielki Mundur, Przymundur, Galonki, Płaszcz, Portépé &c.	95	15		
Na Reparacyą	4		302	4
Na Ochędóstwo	2			
Na Lekarstwo końskie	2			
Na broń i Lederwerk	5	22 <sup>1</sup> / <sub>2</sub>		
Na Ekwipaż koński i stajenny	13			
<i>Kafa Furażowa składa się,</i>				
Na 9. koni niższego Sztabu a fl: 180.	1620			
1656 { 5. Namieśników	298080	}	w iedney Chorągwi	
64. Towarzyskich				
1848 { 8. Unter-Officierkich	332640	}	w iedney Chorągwi	
2. Trembaczów				
64. Szeregowskich				
1. Felczera				
1. Kowala				
1. Siodlarza				
<i>Latus</i>			632340	



Transport Lateris - -

KASSA REMONTY.

Fundusz na upadłe konie Towarzystwie w czasie musztry i manewrów, podczas pokoju na jedną Brygadę wynoszący - - - - -

36000

W każdej Brygadzie, Kasę formować ma pod rozrządzeniem Prześ. Kommissyi Woyskowej Obóyga Narodów, która to Kassa na nic innego ruszoną być nie powinna, iak na zasilenie Towarzystwa w zdarzonym upadku koni, podczas musztry i manewrów -  
W takim razie mają być niezwłocznie wykomenderowani Officierowie z Brygady, lub Szwadronu, którzy *Commissionaliter* ściśle okoliczności rozstrząsnąwszy, bonifikacją umiarkują i udecydują, a całą swą czynność w Protokół Aktów zapiszą - Gdy w dalszym czasie do tyła szkody w koniach nie będzie, ile w początkach, z pozostałych pieniędzy Kassa formować się, i fundusz zachowany do dalszej potrzeby.

W czasie wojny, której los niepewny mógłby do kilkukrotnej utraty koni pod sobą i szeregowym, w iedneyże Kampanii wprawic to w boiu, to przez forsowne częstokroć zdarzające się marsze, w takim razie przez sprawiedliwe względy z Kasą wojennej kupnem innych koni, lub umiarkowaną względem straty bonifikacją pieniężną, Towarzystw w potrzebie zasilonym i wspartym zostanie. Teraz zaś, ponieważ na konie dla Unter-Officerów i Trembaczów funduszu nie ma, w tym roku razem ma być wypłaconó Zł: 72,000. na każdą Brygadę na kupienie początkowe koni dla Unter-Officerów, Trembaczów i niższego Sztabu.

Na 9. koni niższego Sztabu }  
1848. w Chorągwiach Unter-Officerów, Trembaczów, Szeregowych, Felczerów, Kowalów, Siodlarzów -

rocznie a fl: 30. -

55710

Za tym 186. koni corocznie kupić można do każdej Brygady a 300. Zł: konia rachując.

Dla tychże na Ekwipaż koński i Stajenny a fl: 13.

24141

Summa - -

115851

KASSA NA SPRAWUNEK MUNDURU.

Na wielki Mundur co lat 2. Przymundur corocznie i Płaszcz co lat 4. sprawować się mające, corocznie zostaje w Kassie.

5. Głóv niższego Sztabu - - - a fl: 93½.

467

15

8. Unter-Officerów

2. Trembaczów

1. Felczer

11. Głóv. 264. Unter-Officerów - - a fl: 93½.

24684

64. Szeregowych

1. Kowal

1. Siodlarz

66. - 1584. Koni - a fl: 81½.

129096

Summa - -

154247

15

Kassa na broń i Lederwerk a fl: 5. gr: 22½.

9. Głóv niższego Sztabu - - - - -

51

22½

77. - Jedney Chorągwi

a fl: 442. gr: 22½.

10626

Summa - -

10677

22½

Polowe Rekwizyta - - - - -

3632

3½

Summa summarum

916748

10½



**K O M P U T Y P Ł A C A**  
*Regimentu Swardyi Konney Koronney, z 10. Chorągwi, a 5. Szwa-  
 dronow.*

Głó:	SZTAB WYZZSZY Y NIZSZY.	PLACA.	CULAG.	SUMMA.
		POLOWA.	Złote.	OGÓLNA.
		Złote.	Złote.	Złote.
1	Szeff	15000		15000
1	Pułkownik	7000	2350	9350
1	Pod-Pułkownik	4500	1675	6175
2	Maiorów	7000	3450	10450
1	Regiments-kwaternistrz	2700	815	3515
1	Ober-Audytor	2500	350	2850
1	Adiutant	2000	470	2470
1	Kapelan	600	300	900
1	Regiments-Felczer	2000	470	2470
1	Bereyter	2000	178	2178
1	Paukier	480	240	720
1	Sztabowy Trembacz	480	240	720
1	Sztabs-Furyer	480	240	720
1	Konował	480	240	720
1	Siodlarz	360	120	480
1	Wagen-Mayster	360	120	480
1	Rufznikarz	360	120	480
1	Profos	360	120	480
1	Pod-Profos	180	36	216
	2. Wozy 4. konne Sztabowe pod Archivum, Kafse i Aptekę	2000		2000
	<i>Summa</i>	50840	11534	62374
20	Głów			
	<b>W C H O R A G W I A C H.</b>			
5	Rotmistrzów czyli Kapitanów z Kompaniami, i 5. Sztabowe Kompanie		a fl: 3600.	
	Culag	36000	7700	43007
5	Rotmistrzów, czyli Kapitanów Sztabowych	13500	4075	17575
	Culag	20000	4700	24700
10	Poruczników	15000	4000	19000
10	Chorążych	4800	1200	6000
10	Wachmistrzów	3600	1200	4800
10	Pod-chorążych	4800	1200	6000
10	Trembaczów	3600	1200	4800
10	Furyerów	3600	1200	4800
10	Felczerów	11520	2880	14400
40	Kapralów	100800	20160	120960
560	Gemeynów			
	<i>inclusive</i> 10. kowalów po 1. do Kompanii			
	10. Wozów 4. konnych Prowiantowych	10000		10000
	<i>Summa</i>	278060	61049	339109
680	Głów			
700	Głów Gwardyi			

Latus

(C)



	Placa Polowa Złote	Culag Złote	SUMMA ogólna Złote
<i>Transport Lateris</i> - -	278060	61049	339109
Furaż na 659. koni a Fl: 15. Miesięcznie -	118620	)	189792
Culag a Fl: 9. -	-	71172	
Remonta co rok po 8. koni do każdej Kompanii, a dla niższego Sztabu po 1 koniu, czyni 81. koni, rachując każdego a fl: 360. - -	29160	-	29160
Wielki Mundur na 659. głów a Fl: 53. rocznie -	34927	-	34927
Bóty na 659. głów - 14. -	9226	-	9226
Płaszcz na 659. głów - 7. -	4613	-	4613
Szamerunek na 98. głów Unter-Officerów przy Unter-Sztacie y Kompaniach a fl: 10. rocznie -	980	-	980
Kolety na 659. głów a fl: 20. na 4. lata, uczyni rocznie -	3295	-	3295
Mały Mundur na 659. głów a fl: 34. rocznie -	22406	-	22406
Broń, Lederwerk, Czapraki, Namioty, y inne Polowe Rekwizyta, mają być w 18. lat sprawowane, y na nie podług osobney Taxy, trzeba summy Zł: 97985. więc rocznie -	5455	-	5455
Ekwipaż konny dla każdej Kompanii ośm Garnitury y jedna dla Unter-Sztabu, corok: to jest, siodło z garniturem rzemieni, olstrami, strzemionami, munsztukiem y ostrogami po Fl: 110. czyni na 81. garniturów -	8910	-	8910
Ekwipaż staenny do każdej Kompanii rocznie, 8. Der, 8. Gurtów, 8. zgrzebeł, 16. szczonek, 16. uździenic za 160. Zł: y 1. Garnitur na Unter-Sztab a fl: 20. -	1620	-	1620
Reparacya broni y wszelkiego rynsztunku każdej Kompanii a Fl: 500. -	5000	-	5000
Medycyna na 659. głów a Fl: 3. -	1977	-	1977
Na utrzymanie Lazaretu rocznie -	2000	-	2000
Na Lekarstwo końskie dla 659. koni a Fl: 3. -	1977	-	1977
Na Prochy olów każdej Kompanii a Fl: 300. -	3000	-	3000
Okucie koni 659. rocznie a fl: 12. -	7908	-	7908
Na Extra-Expensa, to jest: kredę, puder, papier, wosk, na cebry, miotły, łopaty, latarnie y światła de stajen, na nagrody za przystawionego Dezertera, pogrzeby, wywleczenie konia zdechłego y inne rzeczy potoczne każdej Kompanii a fl: 500. -	5000	-	5000
Szefowi na extra-expens, to jest na utrzymanie Kancellaryi, Plenipotenta Regimentowego, expensa prawne, y inne nie przewidziane wydatki, rocznie -	2000	-	2000
Niemniey na utrzymanie Reischuli, na zapłacenie czynszu od placu na musztrę, Podymnego z Koszar, chędożenie kominów, lochow &c. rocznie -	-	2000	2000
Na drwa, świece, siomę do sienników, naczynia kuchenne w Koszarach, corocznie na każdą Kompanią a fl: 1000. -	-	10000	10000
Na sienniki, prześcieradła, kołdry, i poszewki dla 659. głów, każdy garnitur, a fl: 17. rachując, kołdra na 6. lat, sienniki y prześcieradła na 3. lata, wynosi in Summa 11203. Zł: więc trzeba rocznie -	-	2636	2636
700. Główn Gwardyi konney Koronney kosztują rocznie, ogółem -	546134	146857	692991

Broni,

560  
659  
659  
659  
99  
560  
659  
2  
2  
1  
155  
135  
650  
135  
8  
N  
10, C



# T A X A

*Broni, Lederwerku, Namiotów, y innych Rekwizytów Polowych, co lat 18  
dawał się mających.*

	Złote	SUMMA Złote
560 Karabinów . . . . . a fl: 30	16800	
659 Par Pistoletów . . . . . 30	19830	
659 Pałaszów z żelaznemi pochwami . . . . . 30	19830	
659 Pendentów z klamrami mosiężnemi y sprzążkami na rzemyczkach . . . . . 8	5272	
99 Ładownic Unter-Officerskich . . . . . 14	1386	
560 Ładownic y Karabin-pałów . . . . . 18	10080	
659 Czapraków z ftyclami . . . . . 20	13180	
2 Namioty dla Warty Sztandarowej y ogniowej . . . . .	800	
2 Namioty Lazaretowe . . . . . a fl: 500	1000	
1 Namiot na Kaplicę . . . . .	500	
135 Namiotów żołnierskich . . . . . 30	4050	
135 Kociołków . . . . . 10	1350	
650 Flasz blaszanych . . . . . 3	1970	
135 Toporków, 135 Motyk, 135 Rydlów, ogółem 405 sztuk a fl: 3.	1215	
8 Płaszczów na skład broni . . . . . 36	288	
Na liny do Obozu y kute koły . . . . .	314	
20 Chorągiewek . . . . . 6	120	
<i>Summa</i>		97985

(C<sub>2</sub>)

6



Gł:

- 1 Szef
- 1 Pułkownik
- 1 Pod-Pułko
- 2 Majorów

5 Głow

- 1 Regiment
- 1 Audytor
- 2 Adiutant
- 1 Kapelan
- 1 Pułkowy
- 1 Sztabs F
- 1 Sztabs -
- 1 Wagen-
- 1 Profos
- 1 Pułzkarz
- 1 Konowa
- 1 Pod-Pró
- 2. Wozy
- ke, y

13 Głow

- 5 Rótmistr
- ragwi
- 5 Sztabs-R
- 10 Porucznik
- 10 Chorążyc
- 40 Namieśni
- 580 Towarzy
- 10 Wachmi
- 60 Unter-Q
- 20 Tremba
- 580 Pocztó
- 10 Felczere
- 10 Kowaló
- 10 Siodlarz
- 10. Woz

1350 Głow

1368 Głow i



# KOMPŪT Y PŁACA

Jednego Pułku Przedniej Straży Wojska Koronnego z 10. Chorągwi  
od 135. koni złożonego.

Sztab Wyższy				SUMMA			
				Złote	Gr.	Złote	Gr.
Głó:							
1	Szeff	-	-	15000			
1	Pułkownik	-	-	6000			
1	Pod-Pułkownik	-	-	4500			
2	Majorów	-	a fl: 3000	6000			
5	Głów		Summa			31500	
Sztab Średni y Niższy							
1	Regiments - Kwatermistrz	-	-	2000			
1	Audytor	-	-	2000			
2	Adiutantów	-	a fl: 1800	3600			
1	Kapelan	-	-	600			
1	Pułkowy Felczer	-	-	2400			
1	Sztabs Furiyer	-	-	734			
1	Sztabs - Trembacz	-	-	734			
1	Wagen - Mayster	-	-	602 7 <sup>1</sup> / <sub>2</sub>			
1	Profos	-	-	602 7 <sup>1</sup> / <sub>2</sub>			
1	Pufzkarz bez konia ze wszystkiem	-	a fl: 54 miesięcznie	648			
1	Konował	-	-	602			
1	Pod-Profos	-	-	227			
	2. Wozy 4. konne 1. pod Kasę i Archiwum, 2. pod aptekę, y sprzęty Lazaretowe	-	a fl: 1000	2000			
13	Głów		Summa			16749	15
W Chorągwiach							
5	Rotmistrzów z Chorągwiami y 5. Sztabowych Chorągwi	-	a fl: 3000	30000			
5	Sztabs - Rotmistrzów	-	a fl: 2000	10000			
10	Poruczników	-	a fl: 1800	18000			
10	Chorążych	-	a fl: 1200	12000			
40	Namieśników na swoje osobe	-	a fl: 1000	40000			
580	Towarzystwa z utrzymaniem Szeregowych, fl: 1000	-	-	580000			
10	Wachmistrzów	-	734 7 <sup>1</sup> / <sub>2</sub>	7342	15		
60	Unter - Officierów	-	602 7 <sup>1</sup> / <sub>2</sub>	48180			
20	Trembaczów	-	-				
580	Pocztów z 1000 Zł: utrzymywanych	-	-				
10	Felczerów	-	a fl: 770	7700			
10	Kowalów	-	500	10000			
10	Siodlarzów	-	-				
10.	Wozów 4. konnych Chorągwianych	-	a fl: 1000	10000			
1350	Głów		Summa			773222	15
1368	Głów jednego Pułku Przedniej Straży		Latus			821472	

(D)



		SUMMA	
		Złote	Gro:
<i>Transport Lateris</i> - - -		-	821472
Na Medycynę dla 40. Namieśników, 580. Towarzy- ftwa, 70. Unter-Officerów, 20. Trembaczów, 580. Szeregowych, 10. Felczerów, 10. Kowalów, 10. Sio- dlarzów, 7. głów przy niższym Sztabie 1327. głów - - - - - a fl: 3.	3981		
Na utrzymanie Lazaretu y sprzęty onegoż dla tych- że - - - - - a fl: 2.	2654		
Na extra - expens	2000		
Na Szarf Ammunicyą, tudzież na proch exercerun- kowy	3960	24	
Na upadłe konie Towarzystwie w czasie Musztry i Mane- wrow pod czas pokoju	15000		
<i>Summa</i> - - -	-	27595	24
<i>Polowe Rekwizyta na lat 18.</i>			
2 Namioty duże, lub 10. Celtów, i 1. Officierski dla Warty Sztandarowej y ogniowej - - - -	800		
1 Namiot na Kaplicę - - - - -	500		
2 Namioty Lazaretowe - - - - - a fl: 500	1000		
152 Celtów, po 15. na Szwadron, y 2. do niższego Szta- bu - - - - - a 80.	12166		
340 Kociołków - - - - - 10	3400		
456 Sztuk Szańcowego naczynia - - - - - 3	1368		
1287 Flasz blaszanych - - - - - 3	3861		
12 Płaszczów na skład broni - - - - - 36	432		
Na Liny do Obzdu, kute koły y torby do obroku -	500		
21 Trąb - - - - - 54	1134		
20 Chorągiewek - - - - - 6	120		
1 Kuźnia polowa - - - - -	1200		
<i>Summa</i> - - -	26475		
<i>Corocznie wchodzi do Kasy</i> - - -	-	1470	25
1368 Głw 1. Pułku Przedniej Straży, kosztują - - -	-	850538	19

*Jedna Chorągiew Szwadron formująca składa się.*

- 1 Rotmistrz
- 1 Porucznik
- 1 Chorąży
- 4 Namieśników
- 58 Towarzystwa
- 1 Wachmistrz
- 6 Unter - Officerów
- 2 Trembaczów
- 58 Pocztowych
- 1 Felczer
- 1 Kowal
- 1 Siodlarz
- Wóz 4 konny Chorągwiany
- 135 Koni iedney Chorągwi

Ponieważ zapadłem Prawem 3. Regimenta Dragonii przeistoczone na Pułki Przedniej Straży, y Etat terazniejszy służy już dla wszystkich Pułków, Officerowie zaś z 3. Regimentów Dragonii na Pułki przeistoczonych, biorąc dawniej nieco większą płacę, gdy schodzą na mnieyszą, przeto tę różnicę w żołdzie każdy z nich ma mieć sobie 4. letnią kwotą nadgrodzoną.



# K O M P U T Y P Ł A C A.

*Korpusu Artylleryi Koronney wraz z Korpusem Inżynierów.*

Głó:	SZTAB WYZSZY Y NIZSZY.	Złote.	SUMMA. Złote.
1	Generał - Maior	12000	-
1	Pułkownik	10000	-
2	Pod-Pułkowników	16000	-
3	Maiorów, z tych jeden Dyrektor Lu- dwifarni	7000.	-
1	Adiutant Generalski	2600	-
1	Kwatermistrz	3000	-
2	Ober-Ceukwartów	2450.	-
2	Ceukwartów	1500.	-
2	Audytorów	2000.	-
2	Adiutantów z końmi	1960.	-
2	Ober-Felczerów	2400.	-
1	Kapelan do Kaplicy Kofzarney Warszawskiej	-	-
21	Felczerów	648.	-
2	Sztabs-Furyerów z Mundurami	1000.	-
4	Pisarzów Ceughauzowych z Mundurami	1000.	-
2	Prochowników z Mundurami	700.	-
2	Regiments - Dobosów	360.	-
2	Profosów	360.	-
2	Pod-Profosów	192.	-
1	Murgrabia Ceughauzu Warszawskiego	-	-
	2. Wozy 4 konne 1. pod Kasę i Archiva, 2. pod Aptekę i sprzęty Lazaretowe a fl: 1000.	2000	-
56	Głów <i>Summa</i>	-	111012
	<i>20. Kompanii Artylleryi każda 156. Głow.</i>		
14	Kapitanów	4000.	56000
6	Sztabs-Kapitanów	2450.	14700
20	Poruczników	1675.	33500
20	Pod-Poruczników	1470.	29400
20	Sztük Junkrów	1274.	25480
20	Ober-Feüerwerków	720.	14400
60	Feüerwerków	600.	36000
20	Furyerów	432.	8640
200	Ober-Bombardyerów	360.	72000
480	Bombardyerów	240.	115200
2140	Kanonierów	216.	462240
80	Rzemieślników	480.	38400
40	Dobosów	168.	6720
	20. Wozów 4. konnych Prowiantowych	1000.	20000
3120	Głów <i>Summa</i>	-	932680
	L U D W I S A R N I A.		
1	Ludwifarz	-	3000
1	Pisarz z Mundurem	-	1000
15	Maystrów różnego Rzemioła	900.	13500
30	Czeladników	450.	13500
	Wóz i 4. konie Prowiantowe	-	1000
47	Głów <i>Summa</i>	-	32000
3223	Głów	-	1075692
	<i>Latus</i>	-	-

SUMMA

Złote Gro:

1472

27595 24

1470 25

50538 19

5. Regimenta  
ki Przedniey  
ży inż dla  
ie zaś z 3.  
przeistocz-  
ęklzą płacę,  
o tę różni-  
mieć sobie

8



		SUMMA.	
		Złote.	Złote. Gros.
<i>Transport Lateris</i>		-	1075692
Na wielki Mundur dla 300 Unter-Officerów, 21. Felczerów, 4. Unter-Officerów przy Unter-Sztapie, 15. Maystrów Rzemieślniczych, przy Unter-Sztapie, głów 340. ogółem	a fl: 52. gr: 15.	17850	
Na wielki Mundur dla 2772. Gemeynów z Pod-Profami	a fl: 37.	102564	
Na mały Mundur dla 3,112. głów	32.	99584	
Na 3,112. Płaszczów a fl: 28. co lat 4. Sprawując, wchodzi corocznie do Kasy po Złt:	7.	21784	
Na Medycynę dla 3121. głów	3.	9363	
Na ochędostwo, kredę, i farbę, tudzież na reparacyę Rekwizytów na głów 3,112.	a fl: 4.	12448	
Na Sprzęty Lazaretowe każdej Kompanii	a fl: 300.	6000	
Na utrzymanie ochędostwa w Ceughauzach, tudzież małe reparacye i extra-expens,	-	8000	
Na exercycya dla całego Korpusu Artylleryi	-	24000	
<i>Summa</i>	-	-	301593

*Sprawunki na Lat Dziewięć.*

3121	Pendentów	-	a fl: 6.	18726
3112	Tornistrów	-	5.	15560
3045	Insignia na Czapki	-	4.	12180
42	Pałów do Bembnów	-	5.	210
<i>Summa</i>				46676

*Corocznie wchodzi do Kasy* - - 5186 6 $\frac{2}{3}$

*Sprawunki i Polowe Rekwizyta na lat 18.*

3121	Pałaszów	-	a fl: 15.	46815
3045	Pulwerszafzów	-	18.	54810
42	Bembnów	-	90.	3780
	Ekwipaż koński dla 20. Furyerów	-	-	2900
2	Namoty Haubdwachowy i Brandwachowy	-	-	800
5	Namiotów dużych 1. na Kaplicę, 2. do robot Rzemieślniczych, i Laboratorium i 2. na. Lazaret	500.	-	2500
312	Celtów dla Unter-Officerów i Gemeynów	72.	-	22464
624	Kociołków	-	10.	6240
936	Sztuk szalcowego naczynia	-	3.	2808
3121	Feld-flasz	-	3.	9363
	Na Liny i kute koły do opasania Parków	-	-	500
40	Chorągiewek dla Furyerów	-	6.	240
3121	Torbów Chlebowych	-	3.	9363
<i>Summa</i>				162583

*Corocznie wchodzi do Kasy* - - 9032 11 $\frac{2}{3}$

3121 Koców obozowych a fl: 12. wynosi fl: 37,452. Wchodzi corok

2080 20

3223 Główn Korpusu Artylleryi Korc: ogółem kosztują rocznie

1393584 9 $\frac{1}{2}$



# W Y P R A W A

*Artylleryi Polowej dla 50. Batalionów Piechoty z Ammunicyą na ie-  
dną Kampanię, będzie kosztować około, iak niżej wyrażono.*

50. Sztuk 12. funt: Armat a fl: 10,000.	Zł: 500,000.		
50. - - 6. funt: - - 4,000.	- 200,000.		} 980000
100. - - 3. funt: - - 2,000.	- 200,000.		
20. - - 8. funt: Haubic - 4,000.	- 80,000.		
220. Dział.			
8. Zapasowych Łożów do 12. funt: Armat	} a fl: 800. -	} 28000	
8. - - - - 6. funt:			
16. - - - - 3. funt:			
3. - - - - do 8. funt: Haubic			
35. Zapasowych Łożów			
7500. Kul i kartaszowych wystrzałów do 12. funt:			
Armat a fl: 16.	- 120,000.		} 284000
7500. 6. funt: a fl: 8.	- 60,000.		
20000. 3. funt: a fl: 4.	- 80,000.		
2000. Nabitych Granatów do 8. funt: Haubic a fl: 12.	24,000.		
37,000. Wystrzałów Armatnych.			
1650,000. Flintowych ładunków dla piechoty a gr: 3. fl: 165,000.			
24,000. funt: kul flintowych ołowianych - 18.	14,400.		} 281900
16,800. funt: Prochu - - a fl: 1. gr: 7 <sup>1</sup> / <sub>2</sub> .	21,000.		
3,600. funt: Lontu - - - 1.	3,600.		
4,500. Sztuk Szańcowego naczynia 3.	13,500.		
Na zapasowe żelaza, naczynia Rzemieślnicze, win- dy do Dział, różne materiały do Laboratorium, wielorakie Liny, postronki, sznury, szpa- gat, &c.		64,400.	
112. Wozów do 12. funt: Ładunków a fl: 700.	78,400.		} 329500
56. - - 6. funt: - - - 700.	39,200.		
70. - - 3. funt: - - - 700.	49,000.		
40. - - 8. funt: Granatów - 700.	28,000.		
125. do Flintowych ładunków - - 700.	87,500.		
20. na 24,000. funt: kul ołowianych - 600.	12,000.		
12. do 16,800. funt: Prochu - - 600.	7,200.		
3. do 3,600. funt: Lontu - - - 600.	1,800.		
18. do 4,500. sztuk szzańcowego naczy- nia - - - 600.	10,800.		
26. pod Windy do Armat, drzewo zapasowe, węgle, naczynia rzemieślnicze, Laboratorium &c. 600.	15,600.		
482. Wozów.			
6. Polowych kuźni z zupełnym naczyniem a fl: - 2,000.	12000		} 200960
3316. Chomontów z potrzebnemi do nich licami, kanta- rami, oraz 879. siodeł dla woźniców, 24. siodeł dla Szyr-i Wagen-Maystrów, wyniesie ogółem sumę	200960		
<i>Summa summarum</i>			2116360

(E)



**W ARSENALE WARSZAWSKIM ZNAYDUJE SIĘ  
GOTOWYCH DZIAŁ.**

12. Sztuk 12. funt: Armat	- a fl: 10,000.	- . 120,000.	
18. - - - 6. funt:	- - - - 4000.	- - 72,000.	300000
42. - - - 3. funt:	- - - - 2000.	- - 84,000.	
6. - - - 8. funt: Haubic	- - - 4000.	- - 24,000.	
<b>78. Dział.</b>			
36. Wozów Ammunicjonalnych	- a fl: 700.	- - 25,200.	
1. Kuźnia Polowa	- - - - -	- - 2,000.	33320
96. Chomontów z potrzebnymi donich licami, kantarami, oraz 33. siodeł dla woźniców	- - - - -	- - 6,120.	
<i>U JW. Generała Artylleryi Koronney.</i>			
24. Sztuk 3. funt: Armat	- a fl: 2,000.	- - - -	48000
<i>JW. Marszałek Seymowy Koronny ofiarował.</i>			
12. Sztuk 6. funt: Armat	- a fl: 4,000.	- - - -	48000
			<i>Co uczyni in summa</i>
			429320
<b>REKAPITULACYA.</b>			
Wyprawa Polowej Artylleryi dla 50. Batalionów Piechoty wraz z Ammunicją na iednę Kampanię, rachuiąc na każdę 12. funt: i 6. funt: Armatę ładunków po 150. do 3. funt: po 200. do Haubicy po 100. &c. potrzebuie summy			2116360
Wytrąciwszy, co się teraz w Arsenale Warszawskim i u JW. Ge- nerała Artylleryi Koronney znayduie, oraz ofiarę JW. Marszałka Seymowego Koronnego, co uczyni ogółem			429320
<i>Trzeba więc funduszu Złt:</i>			1687040

*Obiasnienie Summy na przyzposobienie nowych Armat, Łozów  
wozów &c. potrzebney.*

Podług wyszczególnienia powyższego Expenſy na pierwszą wyprawę Woyska, złożonego z 50. Batalionów Piechoty i potrzebney do niey Artylleryi Polowej, rachuiąc na każdy Batalion iednę Armatę 12. funt: iednę 6. funt: dwie 3. funt: a do całej Piechoty 20. Haubic, 6. Kuźnie Polowe, Ammunicją na iednę tylko Kampanię nieodbicie potrzebną, narzędzia Szancowe, iako też 484. Wozów Ammunicjonalnych i Transportowych, 3,316. Chomontów zewszystkimi potrzebami do zaprzęgu *inclusiue* 903. Siodeł, (wytrąciwszy to wszystko, co iuż aktualnie znayduie się w Arsenale Warszawskim przyzposobionego, niemniej 24. sztuk 3. funt: Armat przez JW. Generała Artylleryi Koronney darowanych, oraz 12. sztuk Armat 6. funt: przez JW. Marszałka Seymowego Koronnego ofiarowanych,) potrzebna iest Summa Złt: 1,687,040. którą na lat 6. rozłożywszy wypada summa Złt: 281,173. gr: 10. funduszu potrzebnego.



Kiedy już wyrażone Sprawunki uskutecznione będą, ta Summa używaną być ma podług rozrządzenia, iakie udecydują Nayaśnieysze Stany.

Oprócz tego należy do pierwzey wyprawy, czyli przed ruszeniem w pole 2. Konowalów, 12. Wagen-Maystrów, 12. Szyr-Maystrow, 879. Woznie y 3340. Koni, co wszystko podtenczas z extraordynaryinego Funduszu Woyskowego dodane y utrzymywane być powinno.

Nadewszystko zaś potrzebne jest wystawienie Magazynów od ognia bezpiecznych, tak na skład Prochów, iako też chowanie wszystkich Artyllerycznych sprzętów wzwyż wzmiankowanych i z czasem pomnożonemi być powinny; dziś nawet już brakuie Artylleryi miejsca do przyzwoitego ulokowania szcuplego swojego zapasu. Potrzebna jest obszerniejsza Ludwifarnia, potrzebne są pomieszkania y miejsca przyzwoite Warsztatom różnego gatunku rzemioła.

Ponieważ dla wyśłużonych Officierów był przy Artylleryi Fundusz Złoty 18252. y z takowego funduszu odbierali Penfya, teraz zaś, gdy ten fundusz z pod Korpusu Artylleryi przenosi się y włącza do pomnożonego do 200000. Złt. Funduszu Inwalidow pod Sztabem Generalnym znajdującego się, z tym warunkiem, że ci pensyonowani Officierowie z wyż wyrażonego funduszu 18252. Złt. każdy swą należytość, iaką dotąd bierze, do życia odbierać będzie z funduszu Inwalidow.

A że do Artylleryi potrzebni są Officierowie umieiętni y zdadni, których uformowanie y usposobienie kilkoletniey aplikacyi wyciąga, przeto obowiązkiem będzie zwierzchności tegoż Korpusu starać się o zaciągnięcie cudzoziemców umieiętnych y zdatnych, dla których awans równy z rodowitemi zapewnia się, a to tylko ściaga się do Korpusu Artylleryi, Inżynierów y Pontynierów.

(E 2)

Wojska,  
olowey.  
5. funt:  
tylko  
Wozów  
iem po-  
tko, co  
go, nie-  
nney da-  
mowego  
atorą na  
potrze-



## KORPUS INŻENIERÓW.

Głowy			Złote	Summa	
				Złote	Grosze
1.	Szeff	- - - - -	10000		
1.	Pułkownik	- - - - -	10000		
1.	Pod-pułkownik	- - - - -	8000		
4.	Kapitanów	- - - - - a fl. 4000.	16000		
6.	Poruczników	- - - - - 1675.	10050		
6.	Pod-poruczników	- - - - - 1470.	8820		
8.	Konduktorów z mundurami	- - - - - 720.	5760		
1.	Felczer	- - - - -	648		
15.	Unter-Oficerów	- - - - - 432.	6480		
20.	Minierów	- - - - - 240.	4800		
30.	Saperów	- - - - - 240.	7200		
	Woz 4. Konny Prowiantowy	- - - - -	1000		
93.	Głów	Summa	-	88.758.	
	Na Wielki Mundur dla 16. Unter-Oficerów in klasie Felczera	- - - - - a fl 52½	840		
	Na wielki mundur dla 50. Gemeynów	- - - - - 37.	1850		
	Na mały mundur dla 66. głów	- - - - - 32.	2112		
	Na 66. Płaszczów a fl 28. co lat 4. sprawując, corocznie wchodzi do kasy	- - - - - 7.	462		
	Na Medycynę na 74. głów	- - - - - 3.	222		
	Na utrzymanie ochłodstwa i reparacye rekwizytów 66. głów rachując na każdą	- - - - - 4.	264		
	Na sprzęty Lazaretowe	- - - - -	200.		
		Summa	-	5950.	
<i>Sprawunki na Lat 9.</i>					
66.	Pendentów	- - - - - a fl 6.	396.		
66.	Tornistrów	- - - - - 5.	330.		
65.	Insignia na czapki	- - - - - 4.	260.		
		Summa	986.		
		<i>Corocznie wchodzi do Kasy</i>	-	109.	16½
<i>Sprawunki na lat 18.</i>					
66.	Pałaszów	- - - - - a fl. 15.	990.		
50.	Patrontaszów	- - - - - 18.	900.		
7.	Celtów	- - - - - 72.	504.		
14.	Kociołków	- - - - - 10.	140.		
21.	Sztuk szanowego naczynia	- - - - - 3.	63.		
66.	Flasz blaszanych	- - - - - 3.	198.		
		Summa	2795.		
		<i>Corocznie wchodzi do Kasy</i>	-	155.	8½
93.	Głów Korpusu Inżynierów, kosztują	- - - - -	-	94.972	25.



# SZKOŁA KORPUSOW

## ARTYLLERYI i INŻENIEROW

Główny		Summa		Gr.
		Złote	Złote	
1.	Dyrektor Szkoły Artylleryczney	5000.		
1.	Profesor Matematyki wyższej Klasy	4000.		
1.	Repetytor niższej Klasy	2000.		
1.	Profesor Artylleryi wyższej Klasy	4000.		
1.	niższej Klasy	2000.		
1.	Profesor do ręcznych rysunków	5000.		
1.	Pod-profesor dla Inżynierów	2000.		
1.	Pod-profesor do Wojskowych i ochotnych ogni	2000.		
1.	Profesor do Mapp Geograficznych i Topograficz.	4000.	Dla Korpusu Inżynierów	
1.	do fortyfikacyi	4000.		
	Na utrzymanie Szkoły Korpusu Artylleryi, instrumenta, Papier, Farby, Ołówki, Opak i inne potrzeby &c.	4000.		
	Na utrzymanie Szkoły Korpusu Inżynierów, instrumenta, papier, farby, ołówki, opak i extra-expens Korpusu Inżynierów	6000.		
10.	Głów Szkoły	Summa	42,000.	
<i>Rekapitulacya</i>				
3223	Głów Korpusu Artylleryi Koronney, wynosi płacy roczney Złt:		1,393,584	9½
93.	Głów korpusu Inżynierów, wynosi płacy		94,972	25½
10.	Głów Szkoły Korpusów Artylleryi i Inżynierów, kosztuia rocznie		42,000.	
	Wyprawa Artylleryi polowej Koronney, kosztuie Summę Złotych 1687,040 którą na 6. lat rozłożywszy, wypada Summa Złotych		281,175.	10.
3526	Głów Artylleryi, Summa ogólna		1,811,750	14½

Inżynierowie w czasie pokoju użytymi być mają do wymiaru Kraiu, robienia kart Geograficznych i do Topograficznych, opisywania rzek, proflowania Dróg, i t. d.

(F)

11



# K O M P U T Y P Ł A C A

*Korpusu Pontynierów, złożonego z 2. Kompanij Pontynierów i 2. Kompanij Milicyi.*

Głowy	S Z T A B	Lóte	Summa Lóte
1.	Pułkownik	10000.	
1.	Pod-pułkownik	8000.	
1.	Major	7000.	
1.	Kwatermistrz przy funkcyi Audytorskiej	2000.	
1.	Adjutant	1300.	
1.	Ober-Felczer	2400.	
4.	Felczerów, z tych 2. przy Kompaniach Milicyi		
	a fl. 648.	2592.	
2.	Pisarzów Magazynowych	500.	1000.
4.	Maystrów Rzemieślniczych	900.	3600.
8.	Czeladników	360.	2880.
1	Pod-profos	192.	
	Woz i 4. Konie pod Kasę i Aptekę	1000.	
25.	<i>Głów</i>	<i>Summa</i>	42,464.
1.	Profesor do Architektury Nawalney, Hidrauliki i Hydrostatyki	4000.	
1.	Profesor do Architektury Cywilney	4000.	
	Na utrzymanie Szkoły, Instrumenta, Papier, Ołówki, opał i inne potrzeby	2000.	
2.	<i>Głowy</i>	<i>Summa</i>	10,000.
<i>Jedna Kompania Pontynierów</i>			
1.	Kapitan	4000.	
1.	Porucznik	1675.	
1.	Pod-porucznik	1470.	
1.	Chorąży	1200.	
2.	Szerżantów	a fl. 720.	1440.
1.	Furyer	450.	
7.	Kapralów	450.	3150.
2.	Doboszów	168.	336.
24.	Ober-Pontynierów <i>inclusive</i> 8. Cieśli	264.	6336.
65.	Pontynierów	216.	14040.
	Woz 4. Konny Prowiantowy	1000.	
105.	<i>Głów</i> 1. Kompanij Pontynierów, kosztuią	-	35097.
210.	<i>Głów</i> 2 Kompanij, kosztuią	-	70,194.
237.	<i>Głów</i> całego Korpusu Pontynierów	<i>Latus</i>	122,658.

Na Wielk  
 2. Pi  
 niczy  
 Na Wielk  
 tyni  
 1. P  
 Na Mały  
 Na Płaf  
 dzi  
 Na Med  
 Na Spr  
 Na ochę  
 rek  
 Na Ext  
 dla  
  
 219. P  
 219. T  
 198. F  
 4. P  
  
 198. B  
 198. Pa  
 4. B  
 219. P  
 E  
 1.  
 22.  
 44.  
 66.  
 219.  
 2.  
  
 237



	Złote	Summa Złote	Grosze
<i>Transport Lateris</i>	-	122658	
Na Wielki Mundur dla 20. Unter-Oficerów, 2. Felczerów, 2. Pifarzów Magazynowych, 4. Maystrów Rzemieślniczych, 28. głów ogółem - a fl. 52½	1470		
Na Wielki Mundur dla 48. Ober-Pontynierów, 130. Pontynierów, 4. Doboszków, 8. Czeladzi Rzemieślniczych, 1. Pod-profosa, ogółem 191. - a fl. 37	7067		
Na Mały Mundur dla 219. Główn - 32.	7008		
Na Płaszczó dla tychże a fl. 28. co lat 4. sprawiając, wchodzi corocznie do Kasy - po Zł: 7.	1533		
Na Medycynę dla 219. Główn - 3.	657		
Na Sprzęty Lazaretowe na 219 Główn - 2	438		
Na ochędóstwo, Krede, farbę i puder, tudzież reparacye rekwizytów na 219. Główn - 4	876		
Na Extra-expens, Dzienniki, Expedycye y inne potrzeby dla całego korpuśu Pontynierów -	1000		
<i>Summa</i>	-	20049	
<i>Sprawunki na Lat 9.</i>			
219. Pendentów - a fl. 6.	1314		
219. Tornistrów - 5.	1095		
198. Flint-pasów i dekli na panewki - 3.	594		
4. Pasy do Bembnów - 5.	20		
<i>Summa</i>	3023		
<i>Corocznie wchodzi do Kasy</i>	-	335	26½
<i>Sprawunki na Lat 18.</i>			
198. Broni - a fl. 36.	7128		
198. Patronaszów - 18.	3564		
4. Bembny - 90.	360		
219. Pałaszów - 11	2409		
Ekwipaż Końki dla dwóch Furyerów - 145.	290		
1. Namiot duży i 2. mnieysze -	800		
22. Celty dla Unter-Oficerów i Gemeynów - 80	1760		
44. Kociołków - 10.	440		
66. Sztuk szarńcowego naczynia - 3.	198		
219. Flasz blaszanych - 3.	657		
2. Chorągiewki dla Furyerów - 6.	12		
<i>Summa</i>	17,618		
<i>Corocznie wchodzi do Kasy</i>	-	978	23½
237. Główn dwóch Kompanij Pontynierów ze Sztabem, kosztują rocznie	-	144,021	20.

(F2)

12

Summa  
Złote

42,464

10,000

70,194

122,658



# D W I E K O M P A N I E M I L I C Y I

		Złote	SUMMA Złote	Gro:
<i>Gł:</i>				
2	Kapitanów	a fl: 3000	6000	
2	Poruczników	a fl: 1500	3000	
2	Chorążych	a fl: 1000	2000	
2	Feldveblów	a fl: 432	864	
2	Furyerów	a fl: 300	600	
12	Kapralów	a fl: 300	3600	
4	Doboszów	a fl: 168	672	
200	Zołnierzów	a fl: 168	33600	
<i>Summa</i>			50336	
226	<i>Głów</i>			
	Na Medycynę dla 220. Główn Milicyi i 2. Felczerów	a fl: 3.	666	
	Na utrzymanie Lazaretu na tyleż Główn	2.	444	
	Na reparacyą broni y Lederwerku	4.	888	
	Na ochedostwo, krede y farbę	2.	444	
	Na Szarf Ammunicyą	-	144	
	Na Exercerunkową Ammunicyą	-	536	
<i>Summa</i>			3122	
<b>SPRAWUNEK MUNDURU.</b>				
	Dla 16. Unter - Officierów y 2. Felczerów	a fl: 51.	918	
	204. Gemeynów z Doboszami	37.	7548	
	Na Przy-Mundur dla 222. głów	32.	7104	
	Na Płaszczów 222. a fl: 48. co lat 4. corocznie wchodzi	a fl: 7.	1554	
<i>Summa</i>			17124	
<b>SPRAWUNKI NA LAT 9.</b>				
222	Pendentów	a fl: 6.	1332	
4	Pasy do Bembnów	5.	20	
216	Flint - Pasów	3.	648	
222	Tornistrów	5.	1110	
<i>Summa</i>			3110	
Corocznie wchodzi do Kafsy			345	16 $\frac{2}{3}$
<i>Latus</i>			70927	16 $\frac{2}{3}$

SP

16 Ładow  
200 Patron  
216 Flint  
222 Palasz  
4 Bemb  
2 Pary

226 Główn  
237 Główn  
463 Główn

Korpu  
Sztab



YI

Gro:

336

3122

7124

345 16 2/3  
70927 16 2/3

SPRAWUNEK NA LAT '18.

				SUMMA		
				Złote	Złote	Gro:
Transport Lateris . . . . .				-	70927	16 2/3
16 Ładownic Unter-Oficerskich - - - a fl: 12.				192		
200 Patronaszów - - - - - 18				3600		
216 Flint - - - - - 36				7776		
222 Palaszów - - - - - 11				2442		
4 Bombny - - - - - 90				360		
2 Pary pistoletów Furerfkich - - - 24				48		
Summa - - - - -				14418		
Corocznie wchodzi do kasy - - -				-	801	
226 Główn w dwóch kompaniach Milicyi, kosztują rocznie - - - - -				-	71728	16 2/3
237 Główn w dwóch kompaniach Korpusu Pontynierów, kosztują rocznie - - - - -				-	144021	20
463 Główn z. Kompanii Pontynierów y z. kompanii Milicyi, kosztują ogółem - - - - -				-	215750	6 2/3

Korpus Pontynierów, złożony z 2. Kompanii Pontynierów y z 2. Kompanii Milicyi, ma zostawać pod władzą Kommissyi Woyskowej, która te dwie Kompanie Milicyi wykommenderuje do pełnienia służby przy Kommissyi Skarbowey.

Sztabs y Ober-Oficerowie, którzyby przyzwoitey nie mieli umiejętności, spłaceni być mają.

(G)

13



# K O M P U T Y P Ł A C A

*Gwardyi pieszej Koronney do Regimentu pieszego polowego  
zblizoney.*

Gł:		Płaca Po- lowa		Culag		SUMMA Ogólna	
		Złote	Gro:	Złote	Gro:	Złote	Gro:
<b>SZTAB WYZZSZY</b>							
1	Szeff	15000				15000	
1	Pułkownik	5000		3955		8955	
1	Pod-Pułkownik	4000		1223	22½	5223	22½
2	Maiorów	6000		4005		10005	
<i>Summa</i>		30000		9183	22½	39183	22½
51	Głow						
<b>SZTAB SRZEDNI Y NIZSZY</b>							
1	Regiments - Kwatermistrz	1800		1185		2985	
1	Audytor	2000		400		2400	
2	Adiutantów	3000		1107		4107	
1	Kapelan	600		300		900	
1	Regiments - Felczer	2400				2400	
6	Pod-Chorążych	2160		513	9	2673	9
6	Felczerów	5211				5211	
6	Hoboistów	3528				3528	
1	Sztabs - Furyer	480				480	
1	Regiments - Dobofz	384		72	24	456	24
1	Kapitt - Armes	384		72	24	456	24
1	Pufzkarz	456	24			456	24
1	Mayfter od Osady	456	24			456	24
1	Wagen - Mayfter	360				360	
1	Profos	300		156	24	456	24
1	Pod-Profos	227				227	
2	Wozy 4. konne Sztabowe 1. pod kafsę 2. pod aptekę					2500	
<i>Summa</i>		23747	18	3807	21	30055	9
32	Głow						
<b>W KOMPANIACH</b>							
7	Kapitanów z Kompaniami y 5. Sztabo- wych Kompanii	36000		6984		42984	
5	Sztabs-Kapitanów	6000		2059	15	8059	15
12	Poruczników	18000		3492		21492	
12	Pod-Poruczników	14400		3510		17910	
12	Chorążych	12000		2400		14400	
24	Szerżantów a fl: 36 gro: 2.	9849		1114	6	10963	6
12	Furyerów	3600		1568		4968	
60	Kapralów	18000		2640		20640	
24	Cieślów	4608				4608	
6	Fayfrów			12744		191160	
24	Dobofzów	178416					
1032	Gemeynów						
12.	Wozów 4. konnych Prowian- towych a fl: 1250					15000	
<i>Summa</i>		300873		36311	21	352184	21
1228	Głow						
1265	Głow Gwardyi						
<i>Latus</i>						421423	22½

Na Medyc  
 Offic  
 1032.  
 Na utrzym  
 Na reparc  
 Na ochedo  
 Na oftre  
 Offic  
 1160  
 Na Exer  
 Na Extr  
  
 Na Wiel  
 era,  
 boi  
 Gł  
 Na Wiel  
 bof  
 Na Przy  
 Na Piaz  
 maia  
  
 1201 Pen  
 1201 Tor  
 25 Pafo  
 1158 Flin  
 Na  
 6 Gar  
  
 104 La  
  
 1056 Pa  
 1158 Bro  
 1201 Pa  
 25 Be  
 14 Pa  
 6 Fut  
 24 Sie



SUMMA  
Ogólna  
Złote Gro:  
15000  
8955  
5223 22 1/2  
10005  
39183 22 1/2  
2985  
2400  
4107  
900  
2400  
2673 9  
5211  
3528  
480  
456 24  
456 24  
456 24  
456 24  
360  
456 24  
227  
2500  
30055 9  
42984  
8059 15  
21492  
17910  
14400  
10963 6  
4968  
20640  
4608  
191160  
15000  
352184 21  
421423 22 1/2

	Złote.	Gro:	SUMMA. Złote.	Gro:
Transport Lateris - - -	-	-	421423	22 1/2
Na Medycynę dla 19. Głównego niższego Sztabu, 96. Uter- Officerów, 6. Fayfrów, 24. Dobosów, 24. Ciesłów, 1032. Gemeynów Głównych ogółem 1201 - a fl: 3	3603			
Na utrzymanie Lazaretu i sprzętów onegoż na tyleż Głównych - 2	2402			
Na reparacją broni y Lederwerku na 1198. Głównych - 4	4792			
Na ochędostwo, kredę, y farbę, na 1201. Głównych - - 2	2402			
Na ostre ładunki na 8. Głównych od Unter - Sztabu, 96. Unter- Officerów, 24. Ciesłów, 1032. Gemeynów, ogółem 1160. Głównych - - - -	1549			
Na Exercerunkową Ammunicją - - - -	6725	25 1/2		
Na Extra - Expens, Dzienniki, Expedycye - - - -	2000			
Summa - - - -	-	-	23471	25 1/2

SPRAWUNEK MUNDURU

Na Wielki Mundur dla 6. Pod-Chorążych, 1. Sztabs - Fury- era, 1. Regiments - Dobosza, 1. Wagen - Maystra, 6. Ho- boistów, 1. Kapitt - Armes, 96. Unter - Officerów, Głównych 113 - - - a fl: 51.	5763			
Na Wielki Mundur dla 24. Ciesłów, 6. Fayfrów, 24. Do- bosów, 1032. Gemeynów, Głównych 1086. - 37.	40182			
Na Przy-mundur na Głównych 1119. - - - 32	35808			
Na Płaszcz dla 1119. Głównych a fl 28. co lat 4. sprawować się mające, corocznie wchodzi do kasy - a fl: 7.	7833			
Summa - - - -	-	-	89586	

SPRAWUNKI NA LAT 9.

1201 Pendentów - - - a fl: 6	7206			
1201 Tornistrów - - - - 5	6005			
25 Pałów do Bembnów - - - - 5	125			
1158 Flint - Pałów y Fandekłów - - - 3	3474			
Na Instrumenta dla Hoboistów - - - -	666			
6 Garniturów Piszczalek - - - - 30	180			
Summa - - - -	17656			
Corocznie wchodzi do kasy - - - -	-	-	1961	23 1/2

SPRAWUNKI NA LAT 18.

104 Ładownic Unter - Officerskich dla 6. Pod-Chorążych, Sztabs - Furyera, Wagen - Maystra, 96. Un- ter - Officerów - a fl: 12.	1248			
1056 Patrontaszów dla Cieśli y Gemeynów - - 18.	19008			
1158 Broni - - - - 36.	41688			
1201 Pałaszów - - - - 11.	13211			
25 Bembnów - - - - 90.	2250			
14 Par Pistoletów dla Furyerów, y Wagen - Maystra 24.	336			
6 Futerałów mosiężnych - - - - 30.	180			
24 Siekier y Fartuchów Ciesielskich - - - 32.	768			
Summa - - - -	78689			
Corocznie wchodzi do kasy - - - -	-	-	4371	18 1/2
Latu (G 2) - - - -	-	-	540814	29 3/4

14



		Złote.	SUMMA Złote.	Gro:
<i>Transport Lateris</i>		-	540814	29 $\frac{2}{3}$
<u><i>Polowe Rekwizyta na Lat 18.</i></u>				
2	Namioty dla Warty Chorągwaney i Ogniowey	800		
1	Namiot na Kaplicę	500		
2	Namioty na Lazaret - a fl: 500.	1000		
148	Celtów dla 12. Chorągwi po 12. na iednę <i>includivè</i> 4. do niższego Sztabu	80.	11840	
296	Kociołków	10.	2960	
444	Sztuk Szańcowego naczynia, toporków 148. rydlów 148. motyk 148.	3	1332	
1201	Flasz blaszanych	3.	3603	
26	Płaszczów na skład broni	36.	936	
24	Chorągiewek Furryerskich	6.	144	
1201	Koców obozowych	12.	14412	
1201	Worków Prowiantowych z pasem rzemiennym	3.	3605	
<i>Summa</i>		-	41130	
<i>Corocznie wchodzi do Kasy</i>		-	2285	
1265	Głów Regimentu Gwardyi Pieszey Koronney, kosztaie rocznie ogółem	-	543099	29 $\frac{1}{3}$

Głó: **JEDNA KOMPANIA SKŁADA SIĘ.**

- 1 Kapitan
- 1 Porucznik
- 1 Pod-Porucznik
- 1 Chorąży
- 1 Feldvebel
- 1 Szerżant
- 1 Furryer
- 5 Kapralów
- 2 Ciesłów umięitnych
- 1 Fayfer do 2. Chorągwi
- 2 Dobofzów
- 86 Gemeynów
- Wóz 4 konny Prowiantowy.

103 Głów.

*Nota.* Pod-chorążowie i Felczerowie przy niższym Sztabie położeni.

*Jednego*

Głó:

- 1 Szeff
- 1 Pułkow
- 1 Pod-Pu
- 2 Maioró
- 1 Regime
- 1 Audyto
- 3 Adintar
- 1 Kapela
- 1 Regime
- 12 Felczer
- 1 Sztab-
- Na kon
- 12 Pod-ch
- 1 Regime
- 1 Pułzkar
- 1 Wagen-
- Na kon
- 1 Profos
- 1 Mayfter
- 1 Pod-pro
- 2. Woz
- spr
- 45 Głów
- 7 Kapitanó
- pani
- 3 Sztab-
- 12 Poruczn
- 12 Pod-Por
- 12 Corąży
- 12 Feldveb
- 12 Szerzam
- 12 Furryeró
- 96 Kapralów
- 24 Ciesłów
- 56 Dobofzów
- 1872 Gemeyn
- 12. Woz
- 2110 Głów
- 2153 Głów J



# K O M P U T Y P Ł A C A

*Jednego Regimentu Diezkiego Polowego, złożonego z 12. Kompanii, na 3. Bataliony dzielącego się.*

Głó:			S U M M A.		
			Złote.	Gr	
<b>S Z T A B W Y Z S Z Y ɔ N I Z S Z Y.</b>					
1	Szeff	-	-	15000	
1	Pułkownik	-	-	5000	
1	Pod-Pułkownik	-	-	4000	
2	Maiorów	-	a fl: 3000.	6000	
1	Regiments-Kwatermistrz	-	-	1800	
1	Audytor	-	-	2000	
3	Adiutantów	-	a fl: 1500.	4500	
1	Kapelan	-	-	600	
1	Regimets-Felczer	-	-	2400	
12	Felczerów	-	a fl: 54. miesięcznie	7776	
1	Sztabs-Furyer	-	40.	480	
	Na konia dla tegoż	-	-	250	
12	Pod-chorążych	-	30.	4320	
1	Regiments-Dobosz	-	32.	384	
1	Pufzkarz	-	54.	648	
1	Wagen-Mayster	-	30.	360	
	Na konia dla tegoż	-	-	250	
1	Profos	-	25.	300	
1	Mayster od ofady	-	54.	648	
1	Pod-profos	-	-	227	
	2. Wozy 4 konne pod Kaseę, Archivum, Aptekę i sprzęty Lazaretowe	-	-	2000	
43	Głów	-	Summa		58943
<b>W K O M P A N I A C H.</b>					
7	Kapitanów z Kompaniami i 5. Sztabowych Kompanii	-	a fl: 3000.	36000	
3	Sztabs - Kapitanów	-	2000.	6000	
12	Poruczników	-	1500.	18000	
12	Pod-Poruczników	-	1200.	14400	
12	Corążych	-	1080.	12960	
12	Feldveblów	a fl: 36. miesięcznie	432.	5184	
12	Szerżantów	32. gr: 12.	388 $\frac{4}{5}$ .	4665	18
12	Furyerów	)	-	-	-
96	Kapralów	) 25.	300	32400	
24	Cieślów umiętnych	16.	192.	4608	
56	Doboszów	14.	168.	6048	
1872	Gemeynów	14.	168.	314496	
	12. Wozów 4 konnych, i 12. koni Furyerskich	1250.	-	15000	
2110	Głów	-	Summa		469761 18
2153	Głów Jednego Regimentu	-	(H) Latus		528704 18



	Złote..	SUMMA.	
		Złote.	Gros.
Transport Lateris - -	- -	528704	18
Na Medycynę dla 19. Głównego niższego Sztabu, 144. Unter-Officerów, 36. Doboszków, 24. Ciesłów, 1872. Gemeynów, ogółem 2095. głów. - a fl: 3.	6285		
Na sprzęty Lazaretowe, i utrzymanie onychże na tyleż głów - - - - - 2.	4190		
Na reparacyą broni i Lederwerku na 2092. Głównych 4.	8368		
Na Ochędóstwo, kredę i farbę na 2092. głów 2.	4184		
Na Szarf Ammunicyą corocznie - - - - -	2720		
Na Exercerunkową Ammunicyą, corocznie na każdego Żołnierza 8. razy z ogniem po 18. ładunków na raz	10238		
Na Extra-expens, Dzienniki, Expedycye - - - - -	2000		
Summa - - - - -	- -	57985	

SPRAWUNEK MUNDURU.

Na Wielki Mundur na Sztab-Furyera, Regiment-Dobosza, Wagen-Maystra, Profosa, 12. Felczerów, 144. Unter-Officerów Głównych 160. - - - 51.	8160		
Na 1932. głów Ciesłów, Doboszków, i Gemeynów, 37.	71484		
Na przy-mundur, corocznie wydawać się mający na głów 2092. - - - - - a fl: 32.	66944		
Na Płaszcz po 28. Żł: co lat 4. sprawować się mające, na 2092. głów, corocznie wchodzi do Kasy po Żł: 7. - - - - -	14644		
Summa - - - - -	- -	161232	

SPRAWUNKI NA LAT 9.

2092 Pendentów - - - - - a fl: 6.	12552		
37 Pałów do Bembnów, - - - - - 5.	185		
2040 Flintpałów i Fandekłów - - - - - 3.	6120		
2092 Tornistrów - - - - - 5.	10460		
Summa - - - - -	29317		
Corocznie wchodzi do Kasy - - - - -	- -	3257	13½

SPRAWUNKI NA LAT 18.

146 Ładownic Unter-Officerskich <i>inclusivè</i> 2. niższego Sztabu - - - - - a fl: 12.	1752		
1896 Patrontaszów żołnierskich - - - - - 18.	34128		
2040 Flint z Bagnetami - - - - - 36.	73440		
2092 Pałaszów - - - - - 11.	23012		
37 Bembnów - - - - - 90.	3330		
14 Par Pistoletów dla Sztab-Furyera, Wagen-Maystra, i 12. Furyerów - - - - - 24.	336		
24 Siekier i fartuchów cieśielskich - - - - - 32.	768		
Summa - - - - -	136766		
Corocznie wchodzi do Kasy - - - - -	- -	7598	3½
Latus - - - - -	- -	738777	4½

2 Namio  
Cho  
1 Namio  
3 Namio  
220 Celtó  
bu  
440 Kocio  
666 Sztuk  
2092 Flaz  
26 Płaszcz  
24 Chora  
2092 Kocov  
2092 Torbó  
  
2153 Główn  
  
Główn J E  
  
1 Kapita  
1 Porucz  
1 Pod-Por  
1 Chorąż  
1 Feldvet  
1 Szerżan  
1 Furyer  
8 Kapraló  
2 Ciesłów  
3 Dobos  
156 Geme  
Wóz  
  
176 Główn  
  
Nota.



	Złote.	SUMMA. Złote.	Grosz.
Transport Lateris - -	- -	738777	4 $\frac{3}{4}$
<i>Polowe Rekwizyta na Lat 18.</i>			
2 Namioty duże, lub 10. Celtów i 1. Oficierski dla warty Chorągwaney i ogniowey	800		
1 Namiot na Kaplicę - - - - -	500		
5 Namioty Lazaretowe - - - - - a fl: 500.	1500		
20 Celtów po 18. na Kompanią i 4. dla niższego Szta- bu - - - - - a fl: 80.	17600		
440 Kociolków - - - - - 10.	4400		
666 Sztuk Szańcowego naczynia, - - - - - 3.	1998		
2092 Flasz blaszanych - - - - - 3.	6276		
26 Płaszczów na skład broni - - - - - 36.	936		
24 Chorągiewek do wytknięcia Obozu, - - - - - 6.	144		
2092 Koców Obozowych - - - - - 12.	25104		
2092 Torbów Prowiantowych z rzemiennym palem 3.	6276		
<i>Summa</i> - - - - -	65534		
<i>Corocznie wchodzi do Kasy</i>	- -	3640	2 $\frac{3}{4}$
2153 Głównego Regimentu Piezkiego Polowego, wynosi ogólney płacy - - - - -	- -	742417	28.

Główna: JEDNA KOMPANIA SKŁADA SIĘ.

- 1 Kapitan
- 1 Porucznik
- 1 Pod-Porucznik
- 1 Chorąży
- 1 Feldvebel
- 1 Szerżant
- 1 Furer
- 8 Kapralów
- 2 Cieślów umiejętnych
- 3 Doboszków
- 156 Gemeynów
- Wóz 4 konny Kompaniczny i 1. koń Furerki

176 Głównych

*Nota.* Pod-chorążowie i Felczerowie przy niższym  
Sztabie położeni.

(H 2)

16



# KORPUS STRZELCOW

*Strzelcy, gdy się we wszystkich Wojskach znajdują y są potrzebni do formowania Korpusu Awangwardyi, rezerwy, lub zastony Wojska, przeto formują się 4. Bataliony Strzelców oddzielne z 16. Kompanii do każdej Dywizyi po jednym Batalionie, które w czasie Woienney wyprawy, gdyby zostały w ieden Korpus złączone, miały swoy Sztab y Pułkownika Kommanderującego, przeto kładzie się przy Batalionie.*

1wszym. Pułkownik iako Kommandant  
2gim. Pod - Pułkownik  
3cim. y 4tym Maiorowie

## K O M P U T Y P Ł A C A Korpusu Strzelców.

Głó:	SZTAB WYZSZY Y NIZSZY	Złote		SUMMA	
		Złote	Gr.	Złote	Gr.
	~~~~~				
1	Pułkownik	5000			
1	Pod - Pułkownik	4000			
2	Majorów	6000			
4	Adiutantów	1500			
4	Batalions - Felczerów	1200			
4	Sztabs - Furerów	480			
	Na konie dla tychże	250			
16	Felczerów	648		10368	
4	Pufzkarzów ze wszystkim a fl: 54. miesięcznie	648		2592	
4	Pod - Profosów	227		908	
	4. Wozy 4 konne Sztabowe pod Archivum, kassę, aptekę, y sprzęty Lazaretowe a fl: 1000	4000			
40	Głów			46588	
	~~~~~				
	W KOMPANIACH				
	~~~~~				
12	Kapitanów z Kompaniami y 4. Sztabowe Kom- panie	48000			
4	Sztabs - Kapitanów	8000			
16	Poruczników	24000			
16	Pod - Poruczników	19200			
16	Chorążych	16000			
16	Feldveblów	6912			
16	Szerżantów	6220	24		
112	Furerów y Kapralów	35600			
32	Trembaczów	9600			
2112	Strzelców	354816			
	16. Wozów 4. konnych Kompanicznych	16000			
	Na 16. koni Furereskich	4000			
	Summa			546348	24
2352	Głów				
2392	Głów całego Korpusu Strzelców			592956	24
	Latus				

Na Medycynę  
 Szkarzów, 4  
 ciorów, 32  
 2112. Strze  
 igr na iedn  
 Na utrzyman  
 Na reparacy  
 Głó  
 Na Szarf am  
 Na exercerun  
 celu na 21  
 Na extra - ex  
  
 SP  
 Na Wielki m  
 Felczerów  
 baczów, c  
 Na tenże dl  
 Na przy - m  
 Na płaszcz  
 dzi corok  
  
 SP  
 2316 Pender  
 Pufz  
 ter -  
 Strze  
 2256 Flint -  
 y 21  
 2316 Tornit.  
 32 Trąb  
  
 C  
 S  
  
 2256 Sztuk  
 w  
 2256 Ładow  
 2316 Pałaz  
 20 Par Pi  
 2256 Pistoł  
 16 Celtów  
 reto  
 244 Celtów  
 go  
 488 Kocioł  
 2316 Płaz  
 732 Sztuk  
 36 Płazcz  
 32 Chorąg  
 2316 Koców  
 2316 Torbów  
  
 C  
 2392 Głó K  
 pla



formo-  
nia się  
m Ba-  
us zła-  
dzie się

		SUMMA	
		Złote	Gro:
Transport Lateris - - -			592936 24
Na Medycynę dla 4. Sztabs - Furyerów, 4. Pu- fzkarzów, 4. Pod - profolów, 144. Unter - Offi- cierów, 32. Trembaczów, 16. Felczerów, 2112. Strzelców, ogółem Główn 2316. rach- ując na iednę - - - a fl: 3		6948	
Na utrzymanie Lazaretu na Główn 2316 - 2		4632	
Na reparacyą broni y Lederwerku na 2292. Główn - - - 4		9168	
Na Szarf amunicyą corocznie - - -		3013	10
Na exercerunkowa amunicyą z strzelaniem do celu na 2112 Strzelców po 50. wystrzałów		10700	24
Na extra - expens, Dzienniki, expedycye - -		2000	
Summa - - -			36462 4
<b>SPRAWUNEK MUNDURU</b>			
Na Wielki mundur dla 4. Sztabs - Furyerów, 16 Felczerów, 144. Unter - Officierów, 32. Trem- baczów, ogółem 196. Główn - a fl: 51.		9996	
Na tenże dla 2112. Strzelców - - 37		78144	
Na przy - mundur dla 2308. główn - 32		73856	
Na płaszczce a fl: 28. co lat 4. Sprawuiąc, wcho- dzi corok - - - 7		16156	
Summa - - -			178152
<b>SPRAWUNKI NA LAT 9.</b>			
2316	Pendentów dla 4. Sztabs - Furyerów, 4. Pufzkarzów, 16. Felczerów, 144. Un- ter - Officierów, 32. Trembaczów, 2112 Strzelców - - - a fl: 6	13896	
2256	Flint - pasów, 144. Unter - Officierskich y 2112. Strzeleckich - - 3	6768	
2316	Tornistrów - - - 5	11580	
32	Trąb - - - 54	1728	
Summa - - -		33972	
Corocznie wchodzi do kasy - - -			3774 20
<b>SPRAWUNKI NA LAT 18.</b>			
2256	Sztuk broni Strzeleckiey gwinto- wey - - - a fl: 54	121824	
2256	Ładownic z kartuzami - - fl: 12	27072	
2316	Pałaszów - - - 16	37056	
20	Par Pistoletów Furyerskich - - 24	480	
2256	Pistoletów Strzeleckich pojedynczych, 12	27072	
16	Celtów, 12 małych Wartowych, i 4. Laza- retowe duże - - -	2800	
244	Celtów, po 15. do kompanii i 4 dla niższe- go Sztabu - - - 80	19520	
488	Kociołków - - - 10	4880	
2316	Fłasz blaszanych - - - 3	6948	
732	Sztuk Szańcowego naczynia - - 3	2196	
36	Płaszczów do składania broni - - 36	1296	
32	Chorągiewek Furyerskich - - 6	192	
2316	Koców Obozowych - - 12	27792	
2316	Torbów prowiantowych - - 3	6948	
Summa - - -		286076	
Corocznie wchodzi do kasy - - -			15893 3 1/2
2392	Główn Korpusu Strzelców wynosi ogólney płacy - - -		827218 2 1/2

(J)



JEDNA KOMPANIA STRZELECKA SKŁADA SIĘ

Głó:

- 1 Kapitan
  - 1 Porucznik
  - 1 Pod - Porucznik
  - 1 Chorąży
  - 1 Feldvebel
  - 1 Szerżant
  - 7 Kapralów *includivè* Furyera
  - 2 Trembaczów
  - 132 Strzelców
  - Wóz 4. konny kompaniczny y koń Furyerski
- 
- 147 Głów iedney Kompanii Strzeleckiey

Jedney

Głó:

- 1 Kapitan
- 1 Porucznik
- 1 Chorąży
- 1 Feldvebel
- 1 Szerżant
- 1 Furyer
- 3 Kapral
- 1 Felczer
- 3 Doboż
- 60 Gemey
- Wóz

73 Głów

- Na Medycy
- Na utrzymanie
- Na reparacy
- głów
- Na ochędost
- Na Szarf y e
- Na extra - e

SPRA

- Na Wielki M
- y i. Fel
- Na Wielki m
- Gemeyn
- Na mały mu
- Na 70. Płaf
- wuiąc, c

SPR

- 70 Pender
- 3 Pafy d
- 70 Flint -
- 70 Tornif



797 598

# KOMPUT Y PLACA

Jedney Chorągwi Węgierskiej przy Buławach Wielkiej  
y Polney Koronnych.

Gł:			SUMMA	
			Złote	Gros
1	Kapitan	-	3000	
1	Porucznik	-	1500	
1	Chorąży	-	1000	
1	Feldvebel	-	432	
1	Szerżant	-	360	
1	Furyer	-	300	
3	Kapralów	a fl: 300	900	
1	Felczer	-	648	
3	Doboszów	} - a fl: 168	10584	
60	Gemeynów			
	Wóz 4. konny, y koń Furyerki	-	1250	
73	Głów	Summa -	-	19974
	Na Medycynę na głów 70.	a fl: 3.	210	
	Na utrzymanie Lazaretu na głów 70.	- 2.	140	
	Na reparacyą broni y lederwerku na 70. głów	- 4	280	
	Na ochędostwo, kredę i farbę	- 2	140	
	Na Szarf y exercerunkową ammunicyą	-	412	
	Na extra - expens, Dzienniki, expedycye	-	120	
	Summa -	-	-	1302
SPRAWUNEK MUNDURU.				
*~*~*~*~*~*~*~*~*~*				
	Na Wielki Mundur dla 6. Unter - Officierów y 1. Felczera	- a fl: 51.	357	
	Na Wielki mundur dla 3. Doboszów y 60. Gemeynów	- 37	2331	
	Na mały mundur dla 70. głów	- 32	2240	
	Na 70. Płaszczów a fl: 28. co lat 4. spra- wując, corocznie wchodzi do kasy	- 7	490	
	Summa -	-	-	5418
SPRAWUNKI NA LAT 9.				
~*~*~*~*~*~*~*~*~*				
70	Pendentów	a fl: 6	420	
3	Pasy do bembnów	5	15	
70	Flint - Pafów y Fandekłów	3	210	
70	Tornistrów	5	350	
	Summa -	-	995	
	Corocznie wchodzi do Kasy	-	-	110 16 $\frac{2}{3}$
	Latus -	-	-	26804 16 $\frac{2}{3}$

18



		SUMWA	
		Złote	Gros
Transport Lateris -		-	16 $\frac{1}{2}$
Sprawunki y Polowe Rekwizyta			
Na Lat 18.			
70	Sztuk broni z bagnetami - a fl: 36	2520	
70	Pałaszów - - - 11	770	
3	Bembny - - - 90	270	
6	Ladownic Unter - Oficerskich - 12	72	
60	Patrontałów Zołnierskich - 18	1080	
9	Celtów <i>inclusivè</i> Lazaretowego y War- towego - a fl: 80	720	
18	Kociołków - - - 10	180	
21	Sztuk Szańcowego naczynia - 3	63	
70	Flasz blaszanych - - - 3	210	
1	Płaszcz na skład broni - - -	36	
2	Chorągiewek Furierskich - - 6	12	
70	Torbów Prowiantowych z pasem rze- miennym - - - 3	210	
	<i>Summa</i> -	6143	
	Corocznie wchodzi do Kasy -		341 8 $\frac{1}{2}$
73	Głów iedney Chorągwi Węgierskiej, wynosi ogólny płacy rocznie -		27145 25
146	Góów we dwóch Chorągwiach Węgier- skich, kosztują rocznie ogółem -		54291 20

K O M I

Gł: 62 Sztab G

3629 1sza. E

3629 2ga.

3629 3cia.

3629 4ta.

700 Regim

1368 Pułk P

foft

1368 Buławy

1368 Buławy

1368 Szeffo

1368 Xcia J

22056 Głów

1265 Regim

3326 Korpus

463 Dwie K

ficyi

2153 Regim

2153 - pod

2153 - pod

2153 - Buła

2153 - Buła

2153 Fizylier

2153 Lanowy

nerska

2153 Potocki

2153 Raczyni

2153 Działyń

2153 Jlińskie

2153 Malcze

2153 - Ordy

go G

nacy

2153 Jmieni

2153 - }

2153 - } N

2153 - }

146 Dwie

Wiel

2392 16. Ko

nycl

44193 Głów

66311 Głów



# TABELLA GENERALNA

## KOMPUTU Y PLACY WOYSKA KORONNEGO.

Głó:				SUMMA.	
		Złote.	Gro:	Złote.	Gro:
62	Sztab Generalny - - - -	-	-	757526	
<u>KAWALERTA.</u>					
3629	1/za. Brygada Kawaleryi Narodowej - -	2514166	25 $\frac{1}{2}$		
3629	2ga. - - - -	2514166	25 $\frac{1}{2}$		
3629	3cia. - - - -	2514166	25 $\frac{1}{2}$		
3629	4ta. - - - -	2514166	25 $\frac{1}{2}$		
700	Regiment Gwardyi konney Koronney - -	692991			
1368	Pułk Przedniej Straży pod Imieniem Królowey, Szef- foftwa Karwickiego - - - -	850538	19		
1368	Buławy Wielkiej - - - -	850538	19		
1368	Buławy Polney - - - -	850538	19		
1368	Szeffoftwa Byłzewkiego Generała-Maiora - -	850538	19		
1368	Xcia Jozefa Lubomirskiego - - - -	850538	19		
22056	Głów <i>Summa</i> - - - -	-	-	15002351	18 $\frac{1}{2}$
<u>PIECHOTA.</u>					
1265	Regiment Gwardyi Pieszey Koronney - - - -	543099	29 $\frac{1}{2}$		
3326	Korpus Artylleryi i Inżynierów - - - -	1811730	14 $\frac{1}{2}$		
463	Dwie Kompanie Pontynierów, i dwie Kompanie mi- licyi - - - -	215750	6 $\frac{1}{2}$		
2153	Regiment Piezzy Królowey, Szefoftwa Ożarówskiego	742417	28		
2153	- pod Jmieniem Królewicza - Wodzickiego - -	742417	28		
2153	- pod Jmieniem Królewicza - Czapskiego - -	742417	28		
2153	- Buławy Wielkiej - - - -	742417	28		
2153	- Buławy Polney - - - -	742417	28		
2153	Fizylierów Szeffa Generała Artylleryi Kor: bez Gaży	730417	28		
2153	Lanowy Szeffa Xcia Franciszka Sułkowskiego Ge- nerała - Inspektora - - - -	742417	28		
2153	Potockiego Starofty Szczerzeckiego - - - -	742417	28		
2153	Raczyńskiego Generała-Maiora - - - -	742417	28		
2153	Działyńskiego Pułkownika - - - -	742417	28		
2153	Jlińskiego Pułkownika - - - -	742417	28		
2153	Malczewskiego Pułkownika - - - -	742417	28		
2153	- Ordynacyi Ostrogskiej Xcia Michała Lubomirskie- go Generała-Maiora 180,000. które z teyże Ordy- nacyi bierze potrącaią się - - - -	562417	28		
2153	Jmienia Potockich, Szeff bez Gaży - - - -	727417	28		
2153	- } - - - -	742417	28		
2153	- } Nowo erygować się mające - - - -	742417	28		
2153	- } - - - -	742417	28		
146	Dwie Chorągwie Piezse Węgierskie, przy Buławach Wielkiej i Polney - - - -	54291	20		
2392	16. Kompanii Strzelców na 4. Bataliony podzielo- nych, nowo erygować się mających - - - -	827218	21 $\frac{1}{2}$		
44193	Głów <i>Summa</i> - - - -	-	-	15866195	28 $\frac{1}{2}$
66311	Głów Woyska Koronnego <i>Summa</i> - - - -	-	-	31626073	16 $\frac{1}{2}$

(K)

19



- Gł: |  
1 Hetman  
1 Hetman  
1 Pifarz P  
1 Strażnik  
1 Oboźny  
1 Generał  
ran  
1 Generał  
1 Strażnik  
1 Oboźny  
2 Generał  
iący  
Dla Ger  
dlu  
4 Generał  
cy  
4 Adiutant  
2 Buńczuc  
Stanow  
Sędzia V

21 Głow

- 1 Pifarz W  
rodo  
1 Regent z  
bez  
1 Generał-  
Dla Reg  
z F  
1 Generał-  
ka  
Exercye  
Kafsyer

Na Fud  
Wo  
Na Ext  
calo

4 Głow

25 Głow Sz



# SZTAB GENERALNY

## WOYSK WIELKIEGO XIĘSTWA LITEWSKIEGO

Gł:	Złote	SUMMA Złote
1 Hetman Wielki Litewski	60000	
1 Hetman Polny Litewski	40000	
1 Pifarz Polny Litewski	15000	
1 Strażnik Wielki Litewski	14000	
1 Oboźny W. Litewski		
1 Generał Artylleryi Litewskiej z Dobr Lipniſzki y Gieranowey płatny <i>ad Mentem</i> Konſtytucyi 1776. Anni		
1 Generał - Inſpektor	20000	
1 Strażnik Polny	8000	
1 Oboźny Polny	6000	
2 Generałów - Lieutenantów Dywizyami Kommenderujących a fl: 18000.	36000	
Dla Generała przy Boku Najiaśniejszego Pana podług Konſtytucyi 1778. Roku	6000	
4 Generałów - Maiorów w Dywizyach Kommenderujących	48000	
4 Adiutantów Hetmańskich	18000	
2 Buńczucznych Hetmańskich	6000	
Stanowniczy } <i>Salus modernis</i> ſplaceniem onych- Sędzia Wojskowy } że, lub dożywotnią penſją z fun- } dufzu Inwalidów.		
21 Główn	Summa -	177000
<i>Offycyaliści Kommiſſyi Wojskowej</i>		
1 Pifarz Wojskowy z Rangą Rotmiſtrza Kawaleryi Narodowej bez dalszego awanſu w Woysku	12000	
1 Regent z Rangą Porucznika Kawaleryi Narodowej bez dalszego Awanſu w Woysku	7000	
1 Generał - Audytor	3000	
Dla Regenta Likwidacyi y Kafsy Obozga Narodów z Fundufzu Litewskiego	2000	
1 Generał - Adiutant Kommiſſyi z Rangą Pod - Pułkownika y dalszym Awanſem w Woysku	4500	
Exercyer - Maſter 4000. } Kafsyer Wojskowy 4000. } Ponieważ w dawniejszym } zoftawali Etacie y kupili, } aby 4. letnią opłatą po } wrót zyskać mogli, lub } dożywotnią Penſją z fun- } dufzu Inwalidów		
2. Kancelarzyſtów a fl: 2200 } 2. Kopiſtów - - - 1200 } 2. Aplikantów - - - 600 }	8000	
Na Fundusz Inwalidów podług terazniejszego Etatu Woyska	100000	
Na Extra - Expensę Kommiſſyi Wojskowej <i>ſalvo calculo</i>	15000	
4 Główn	Summa -	151500
25 Główn Sztabu Generalnego, wynosi Płacy	-	428500



# K O M P U T Y P Ł A C A.

*Jedney Brygady Kawalerji Narodowej Woysk W. X. Litt: z 16. Chorągwi Szwadronowych złożoney.*

S Z T A B W Y Z S Z Y Y N I Z S Z Y		SUMMA	
		Złote	Gro:
Głó:			
1	Kommandant Brygady Generał - Maior - - -	12000	
1	Vice - Kommandant czyli Pułkownik - - -	8000	
3	Maiorów - - - a fl: 6500	19500	
1	Brygady Kwatermistrz - - - - -	2000	
1	Auditor - - - - -	2000	
2	Adjutantów - - - - - a fl: 1800	3600	
1	Kapelan - - - - -	600	
1	Brygady Felczer - - - - -	2400	
1	Sztabs - Furyer - - - - -	734	7½
1	Paukier - - - - -	734	7½
1	Sztabs - Trembacz - - - - -	734	7½
1	Wagen - Mayster - - - - -	602	7½
1	Profos - - - - -	602	7½
2	Pufzkarzów - - - - - fl: 648	1296	
2	Konowałów - - - - - 602	1204	
1	Pod - Profos - - - - -	227	
	2. Wozy 4. konne pod Archivum, Kafkę, aptekę, i sprzęty Lazaretowe - - -	2000	
21	Głóv <span style="float: right;">Summa -</span>		58234 7½
W C H O R A G W I A C H			
16	Rotmistrzów - - - - -		
16	Poruczników - - - - - a fl: 3400	54400	
16	Pod - Poruczników - - - - - 2000	32000	
16	Chorążych - - - - - 1600	25600	
64	Namieśników - - - - - 1200	76800	
16	Namieśników Sztandarowych - - - a fl: 1000	16000	
1024	Towarzystwa z utrzymywaniem Szeregowych z końmi, bronią, mundurem, lenugiem, furazem - - - a fl: 1200	1228800	
	Chociaż się niezagradza Towarzystwu stawienia sowych Pocztów na miejscu swoim podług opisanja Prawa 1786. Kommissya jednak Woyskowa dla równey liczby głóv we wszystkich Chorągwiach obligowaną będzie zamierzyć liczbę, do której stosownie Towarzystwo przy Chorągwiach służyć ma, a to dla jednoftayney formacyi Szwadronów, połowy jednak przechodzić ta liczba nie powinna		
16	Wachmistrzów - - - - - 734	11744	
16	Furyerów - - - - -		
96	Kapralów - - - - -		
32	Trembaczów - - - - -		
1024	Szeregowych z 1200. Zł: utrzymywanych		
16	Felczerów - - - - - a fl: 770	12320	
16	Kowałów - - - - -		
16	Siodlarzów - - - - - a fl: 500	16000	
	16. Wozów 4. konnych Chorągwianych - 1000	16000	
2400	Głóv w Chorągwiach <span style="float: right;">Summa -</span>		1576388
2421	Głóv jedney Brygady		
	Latus =		1634622 7½

Na Medycynę  
 ter - Officiero  
 16. Felczerów  
 Głóv 1242.  
 Na utrzymanie  
 Na szarf y ex  
 Na extra - exp  
 Fundusz na up  
 sztry i mane  
  
 2. Namiot  
 wa  
 1. Namiot  
 2. Namiot  
 Dla Na  
 Cel- 14.  
 tów Bry  
 Dla Ur  
 354. Szer  
 ragie  
 Sztar  
 1241. Flalz  
 360. Kociol  
 614. Sztuk  
 moty  
 18. Płaszcz  
 Na Lin  
 obr  
 35. Trab  
 32. Chorągwie  
 1. Kuźnia  
  
 2421. Głóv  
 Głó:  
 1. Rotmi  
 1. Porucz  
 1. Pod-P  
 1. Chorąg  
 4. Namie  
 1. Namie  
 64. Towar  
 1. Wachn  
 1. Furyer  
 6. Kapral  
 2. Tremb  
 64. Szereg  
 1. Felczer  
 1. Kował  
 1. Siodlar  
 Wóz 4  
 150. koni w



SUMMA

Złote Gro:

58254 7½

576388

34622 7½

		Złote	Gro:	SUMMA	Złote	Gro:
				1634622	7½	
<i>Transport Lateris - - -</i>						
Na Medycynę dla 10. Głównego Niższego Sztabu, 128. Unter-Officerów, 32. Trembaczów, 124. Szeregowych, 16. Felczerów, 16. Kowalów, 16. Siodlarzów, ogółem Głównych 1242. - - - a fl: 3.		3726				
Na utrzymanie Lazaretu na tyleż głów - 2.		2484				
Na szarf y exercerunkową Ammunicją - - -		6407	18			
Na extra - expens, Dzienniki, Expedycje - - -		2000				
Fundusz na upadłe konie Towarzystwie w czasie mu- sztry i manewrów - - - - -		24000				
<i>Summa - - -</i>				38617	18	
<i>Polowe Rekwizyta na lat 18.</i>						
~~~~~						
2	Namioty duże, lub 10. Celtów y 1. Oficierski dla warty Sztandarowej i ogniowej - - -	800				
1	Namiot na Kaplicę - - - - -	500				
2	Namioty Lazaretowe - - - - -	1000				
Dla Namieśników Sztandarowych, Towarzystwa, 14. Celtów na Chorągiew, rachuiąc na jedną Brygadę 224. Celtów - - - - -						
354	Dla Unter - Officerów, Felczerów, Trembaczów, Szeregowych, Kowalów, Siodlarzów, na Chorągiew po 8. Celtów rachuiąc, a 2. do niższego Sztabu, 130. Celtów na jedną Brygadę a fl: 80.	28320				
1241	Flasz blaszanych - - - - - 3	3723				
360	Kociołków - - - - - a fl: 10.	3600				
614	Sztuk Szańcowego naczynia, 130 Rydlów, 130. motyk, 354. toporków - - - - - 3	1842				
18	Płaszczów na skład broni - - - - - 30	648				
Na Liny do Obozu, kute koły y torby do obroku - - - - -				800		
33	Trąb - - - - - 54	1782				
32	Chorągiewek do wytknięcia Obozu - - - - - 6	192				
1	Kuźnia polowa - - - - -	1200				
<i>Summa - - -</i>		44407				
Corocznie wchodzi do kasy - - - - -				2467	1½	
2421	Główny jedney Brygady, kosztuią ogółem - - - - -			1675706	26½	

Główny: *Jedna Chorągiew Szwadronowa składa się.*

- 1 Rotmistrz
- 1 Porucznik
- 1 Pod-Porucznik
- 1 Chorąży
- 4 Namieśników
- 1 Namieśnik Sztandarowy
- 64 Towarzystwa
- 1 Wachmistrz
- 1 Furiyer
- 6 Kapralów
- 2 Trembaczów
- 64 Szeregowych
- 1 Felczer
- 1 Kowal
- 1 Siodlarz
- Wóz 4 konny Chorągwi

150 koni w jedney Chorągwi Szwadronowej

(L)



# K O M P U T Y P Ł A C A

*Jednego Pułku Przedniej Straży Wojsk W. X. Litewskiego z 8. Chorągwi od 135. koni złożonego*

		Złote	Gro.	SUMMA Złote
<b>Gł: S Z T A B W Y Z S Z Y Y N I Z S Z Y</b>				
~~~~~				
1	Pułkownik	6000		
1	Pod - Pułkownik	4500		
2	Maiorów	6000		
	a fl: 3000			
1	Pułkowy Kwatermistrz	2000		
1	Audytor	2000		
2	Adjutantów	3600		
	a fl: 1800			
1	Kapelan	600		
1	Pułkowy Felczer	2400		
1	Sztabs - Furyer	734	7 <sup>1</sup> / <sub>2</sub>	
1	Sztabs - Trembacz	734	7 <sup>1</sup> / <sub>2</sub>	
1	Wagen - Mayster	602	7 <sup>1</sup> / <sub>2</sub>	
1	Profos	602	7 <sup>1</sup> / <sub>2</sub>	
1	Pufzkarz bez konia ze wszystkim	648		
1	Konował	602		
1	Pod - profos	227		
	2. Wozy 4. konne, pod Archivum, Kasę, aptekę y sprzęty Lazaretowe	2000		
	a fl: 1000			
17	Głów			33250
	Summa			
<b>W C H O R A G W I A C H</b>				
~~~~~				
4	Rotmistrzów z Chorągwiemi y 4. Sztabowe Chorągwie	24000		
	a fl: 3000			
4	Sztabs - Rotmistrzów	8000		
8	Poruczników	14400		
8	Chorążych	9600		
32	Namieśników	32000		
464	Towarzystwa z utrzymaniem Szeregowych	464000		
	a fl: 1000			
8	Wachmistrzów	5874		
	734 <sup>1</sup> / <sub>4</sub>			
48	Unter - Officierów	28908		
	602 <sup>1</sup> / <sub>4</sub>			
16	Trembaczów	9636		
	602 <sup>1</sup> / <sub>4</sub>			
464	Szeregowych z 1000. Zł: utrzymywanych			
8	Felczerów	6160		
	a fl: 770			
8	Kowalów	8000		
8	Siodlarzów	8000		
	500			
	8. Wozów 4. konnych Chorągwianych	8000		
1080	Głów			618578
	Summa			
1097	Głów 1. Pułku Przedniej Straży			
	Na medycynę dla 7. głów przy niższym Sztapie, 32. Namieśników, 464. Towarzystwa, 56. Unter - Officierów, 464. Szeregowych, 16. Trembaczów, 8. Felczerów, 8. Kowalów, 8. Siodlarzów, ogółem 1063. głów a fl: 3	3189		
	Na utrzymanie Lazaretu y sprzętów onegoż natychże	2126		
	Na fzarf amunicją	446		
	Na amunicją exercerunkową	2508		
	Fundusz na upadłe konie Towarzystwie w czasie musztry	12000		
	Na extra - expens	2000		
	Summa			22269
	Latus			674097

Do  
2 Namioty  
1 Namiot  
2 Namioty  
122 Celtów p  
1063 Feldflaz  
244 Kociołko  
366 Sztuk Sz  
10 Płaszczó  
17 Trąb  
16 Chorągwie  
Na liny  
1 Kuźnia

1097 Głowie  
ogółem

Jedno

Gł: 1 Rotmistr  
1 Poruczn  
1 Chorąży  
4 Namieśn  
58 Towarzy  
1 Wachmist  
6 Unter - Of  
2 Trembacz  
58 Szeregow  
1 Felczer  
1 Kowal  
1 Siodlarz  
Wóz 4.  
135 Koni w



ufkiego z 8.

SUMMA  
Złote

Transport Lateris - -

SUMMA.

Złote.

Złote.

Gro:

674097

*Polowe Rekwizyta na lat 18.*

2	Namioty duże, lub 10. Celtów y 1. Oficierski dla Warty Sztandarowej i ogniowej	-	800	
1	Namiot na Kaplicę	-	500	
2	Namioty Lazaretowe	-	1000	
122	Celtów po 15. na Chorągiew	a fl: 80	9760	
1063	Feldflasz	3	3189	
244	Kociołków	10	2440	
366	Sztuk Szańcowego naczynia	3	1098	
10	Płaszczów na skład broni	36	360	
17	Trąb	54	918	
16	Chorągiewek do wytknięcia Obozu	6	96	
	Na liny do Obozu, kute koły y torby do obroku	-	400	
1	Kuźnia polowa	-	1200	
	<i>Summa</i>	-	21761	
	Corocznie wchodzi do kasy	-		1208 28 $\frac{1}{2}$
1097	Głów iednego Pułku Przedney Straży, wynosi płacy ogolney na Rok	-		675305 28 $\frac{1}{2}$

*Jedna Chorągiew Szwadronowa składa się*

- Głó:
- 1 Rotmistrz
  - 1 Porucznik
  - 1 Chorąży
  - 4 Namieśników
  - 58 Towarzystwa
  - 1 Wachmistrz
  - 6 Unter - Oficierów
  - 2 Trembaczów
  - 58 Szeregowych
  - 1 Felczer
  - 4 Kowal
  - 1 Siodlarz
  - Wóz 4. konny Chorągwiany
- 135 Koni w iedney Chorągwi Szwadronowej.

(L 2)

33250

618578

22269  
674097

22



# K O M P U T Y P Ł A C A

*Korpusu Artylleryi W. X. Litewskiego wraz z Korpusem Inżynierów*

		Złote	SUMMA Złote
<i>Gł:</i>	<b>SZTAB WYŻSZY Y NIZSZY</b>		
1	Pułkownik z rangą Generała - Maiora -	10000	
1	Pod - Pułkownik	8000	
1	Maior	7000	
1	Adiutant Generalski	2600	
1	Kwatermistrz	3000	
1	Ober - Ceukwart	2450	
1	Ceukwart	1500	
1	Auditor	2000	
1	Adiutant z koniem	1960	
1	Kapelan	600	
1	Ober - Felczer	2400	
11	Felczerów - a fl: 648	7128	
1	Sztabs - Furyer z mundurem	1000	
2	Pisarzów Ceughauzowych z mundurami - 1000	2000	
1	Prochownik z mundurem	700	
1	Regiments - Dobosz	360	
1	Profos	360	
1	Pod - Profos	192	
	Woz, i 4 konie Prowiantowe	1000	
29	<i>Głów</i>	<i>Summa</i>	54250
	<i>10. Kompanii Artylleryi, każda od 156. Głów</i>		
7	Kapitanów - a fl: 4000	28000	
3	Sztabs - Kapitanów - 2450	7350	
10	Poruczników - 1675	16750	
10	Pod - Poruczników - 1470	14700	
10	Sztük - Junkrów - 1274	12740	
10	Ober - Feüerwerków - 720	7200	
30	Feüerwerków - 600	18000	
10	Furyerów - 432	4320	
100	Ober - Bombardyerów - 360	36000	
240	Bombardyerów - 240	57600	
1070	Kanonierów - 216	231120	
40	Rzemieślników - 480	19200	
20	Doboszów - 168	3360	
	10. Wozów 4. konnych prowiantowych - 1000	10000	
1560	<i>Głów</i>	<i>Summa</i>	466340
	<b>LUDWISARNIA</b>		
1	Ludwisarz	3000	
1	Pisarz z mundurem	1000	
7	Maystrów Rzemieślnicznych - a fl: 900	6300	
14	Czeladników - 450	6300	
	Wóz y 4. konie prowiantowe	1000	
23	<i>Głów</i>	<i>Summa</i>	17600
1612	<i>Głów Korpusu Artylleryi</i>	<i>Latus</i>	538190

Na wielki murow, 2. U  
 strów Rz  
 Na wielki mu  
 Namaly mu  
 Na 1555. P  
 cznie y  
 Namedycyn  
 Na utrzym  
 Na ochędof  
 na 155  
 Na utrzyma  
 paracy  
 Na exercyc  
  
 SP  
  
 1560 Pend  
 1555 Torn  
 1511 Infig  
 21 Pałow  
  
 Sp  
  
 1560 Palaż  
 1511 Pulver  
 21 Bemb  
  
 2 Namie  
 4 Namie  
  
 1560 Celta  
 468 Sztu  
 312 Koci  
 1560 Fla  
 10 Cho  
 N  
 1560 Tor  
  
 1560 Koo  
 1612 Głó



C A

pusem Inze-

SUMMA  
Złote

	Złote	SUMMA Złote	Gro:
<i>Transport Lateris</i>		538190	
Na wielki mundur dla 150. Unter - Oficerów. 11. Felczarów, 2. Unter - Oficerów, przy Unter - Sztabie, 7. Majstrów Rzemieślniczych, ogółem Główn 170. a fl: 52½	8925		
Na wielki mundur dla 1385. Gemeynów	51245		
Na mały mundur dla 1555. głów	49760		
Na 1555. Płaszczów a fl: 28. co lat 4. sprawując, corocznie wchodzi do kasy po Zł:	10885		
Na medycynę dla 1560. głów	4680		
Na utrzymanie Lazaretu każdej kompanii	3000		
Na ochędóstwo, farbę, kredę y reparacye rekwizytów na 1555. głów	6220		
Na utrzymanie ochędóstwa po Ceughauzach, tudzież małe reparacye y extra - expens	5000		
Na exercycya dla całego korpusu Artylleryi	12000		
<i>Summa</i>		151715	

## SPRAWUNEK LEDERWERKU NA LAT 9.

1560 Pendentów	a fl: 6	9360	
1555 Tornistrów	5	7775	
1511 Insignia na czapki	4	6044	
21 Pałów do bembnów	5	105	
<i>Summa</i>		23284	
Corocznie wchodzi do kasy		2587	5½

## Sprawunki i Polowe Rekwizyta na lat 18.

1560 Pałafzów	a fl: 15	23400	
1511 Pulverflaszów	18	27198	
21 Bembnów	90	1890	
Ekwipaż koński dla 10. Furyerów	145	1450	
2 Namioty duże Haubdwachowy y Brandwachowy	400	800	
4 Namioty duże, 1. na Kaplicę, 3. do robot Rzemieślniczych, Laboratorium y Lazaret	500	2000	
156 Celtów dla Gemeynów	72	11232	
468 Sztuk Szańcowego naczynia	3	1404	
312 Kociołków	10	3120	
1560 Flasz blaszanych	3	4680	
10 Chorągiewek dla Furyerów	6	60	
Na liny do Obozu, i kute koły do opasania parków		250	
1560 Torbów prowiantowych z rzemiennym pasem	3	4680	
<i>Summa</i>		82164	
Corocznie wchodzi do kasy		4564	20
1560 Koców obozowych a fl: 12: wynosi fl: 18720. wchodzi co rok		1040	
1612 Główn Artylleryi W. X. Litewskiego, wynosi płacy ogólnej na rok		698096	23½

(M)

17600

538190



# W Y P R A W A

*Artylleryi Polowej do 24. Batalionów Piechoty w W. X. Litt. wraz z Ammunicją wyrachowaną na iedną Kampanię, kosztować będzie około, iak niżej wyrażono.*

24. Sztuk 12. funt: Armat a fl: 10,000.	Zł: 240,000.		
24. - - 6. funt: - - 4,000.	96,000.		
48. - - 3. funt: - - 2,000.	96,000.		472000
10. - - 8. funt: Haubic - 4,000.	40,000.		
<hr/>			
106. Dział.			
<hr/>			
4. Zapasowych Łożów do 12. funt: Armat		} a fl: 800. -	14400
4. - - - - 6. funt:			
8. - - - - 3. funt:			
2. - - - - 8. funt: Haubic			
<hr/>			
18. Łożów Zapasowych			
<hr/>			
3600. Kul i kartaszowych wystrzałów do 12. funt:			
Armat a fl: 16. - - -	57,600.		
3600. 6. funt: a fl: 8. - - -	28,800.		136800
9600. 3. funt: a fl: 4. - - -	38,400.		
1000. Nabitych Granatów 8. funt: Haubic a fl: 12.	12,000.		
<hr/>			
17,800. Wystrzałów Armatnych.			
<hr/>			
792,000. Flintowych ładunków dla piechoty a gr: 3. fl:	79,200.		
14,400. funt: kul flintowych ołowianych - 18.	8,640.		
12,000. funt: Prochu - - - a fl: 1. gr: 7½.	16,000.		
2,400. funt: Lontu - - - 1.	2,400.		
3,000. Sztuk Szańcowego naczynia 3.	9,000.		145240
Na zapasowe żelaza, naczynia Rzemieślnicze, windy do Dział, różne materyały do Laboratorium, wielorakie Liny, Iznury, postronki, szpagat, &c.			
	30,000.		
<hr/>			
54. Wozów do 12. funt: Ładunków a fl: 700.	37,800.		
27. - - 6. funt: - - 700.	18,900.		
34. - - 3. funt: - - 700.	23,800.		
20. - - 8. funt: Granatów - 700.	14,000.		
60. do Flintowych ładunków - - 700.	42,000.		
12. do 14,400. funt: kul ołowianych - 600.	7,200.		
10. do 12,000. funt: Prochu - - 600.	6,000.		171300
2. do 2,400. funt: Lontu - - 600.	1,200.		
12. do 35,000. sztuk szanecowego naczynia - - 600.	7,200.		
12. pod Windy do Armat, drzewo zapasowe, węgle, naczynia rzemieślnicze, Laboratorium &c. 600.	7,200.		
3. Polowe kuźni z zupełnym naczyniem a fl: 2,000.	6,000.		
1632. Chomontów z potrzebnymi do nich licami, kantarami, oraz 435. fideł dla woźniców, 12. fideł dla Szyr-i Wagen-Maystra,			99480
<i>Summa summarum</i>			<hr/> 1039220

W Arfe  
tnych do uz  
Zł: 40,000.  
ney; Wypra  
dzie  
Dodać  
ciągnieniem  
gen-Maystr  
koni, która  
wypada na  
  
Obiaśn  
n  
  
Daiąc  
Piechoty w  
rachwie się  
a do całej  
i Ammunicy  
się mająca.  
nalnych i tra  
rządkami do  
sztuk Arma  
cała ta wy  
na lat 6. ro  
  
Wyftaw  
ognia na fl  
kwizytów A  
potrzebne.



*Transport summy ogólnej -* 1039220.

W Arsenale Wileńskim znajduje się 3. funt. Armat zdających do użycia sztuk 20. rachując jedną a fl: 2000. uczyni Zł: 40,000. co odciągnąwszy od ogólnej summy wzwyż wyrażonej; Wyprawa Artylleryi na jedną Kampanię kosztować będzie

999220.

Dodać jeszcze potrzeba w czasie wojny, lub przed wyciągnięciem w pole przynajmniej dwóch Konowałów, 6. Wagen-Maystrów 6. Szyr-Maystrów, 435. Woźniców i 1644. koni, którą to sumę Zł: 999220. na lat 6. rozłożywszy, wypada na Rok Zł: - - - -

166536<sup>2</sup>.

*Obiśnienie summy Zł: 166536. gro: 20. na sprawienie nowych Armat, Łożów, wozów &c. potrzebnej.*

Dając wyprawę Artylleryi stołowną do 24. Batalionów Piechoty w W. X. Litewkim, do każdego z tych Batalionów, rachuje się jedna Armata 12. funt: jedna 6. funt: dwie 3. funt: a do całej Piechoty 10. Haubic 3. funt: trzy Polowe kuźnie i Ammunicya na jedną tylko Kampanię nieodbicie dostarczyć się mająca. Narzędzia szańcowe, 243. wozów Ammunicjonalnych i transportowych, 1633. Chomontów z wszelkimi porządkami do zaprzęgu, *inclusive* 455. siodeł (wytrąciwszy 20. sztuk Armat 3. funt: w Arsenale Wileńskim znajdujących się) cała ta wyprawa kosztować będzie sumę Zł: 999220. którą na lat 6. rozłożywszy, wypada na Rok Zł: 166536, gro: 20.

Wystawienie Ludwisarni i Magazynów bezpiecznych od ognia na składy Prochów, iako też i wszystkich innych Rekwizytów Artyllerycznych wzwyż wyrażonych, konieczne jest potrzebne.

(M 2)

29

Litt: wraz  
ować bę-

472000

14400

136800

145240

171300

99480

1039220



# K O M P U T Y P Ł A C A

*Korpusu Inżynierów*

Głó:			SUMMA	
			Złote	Gros
			10000	
1	Pułkownik	-	8000	
1	Pod - Pułkownik	-	8000	
2	Kapitanów	a fl: 4000	8000	
2	Poruczników	-	1675	3350
4	Pod - Poruczników	-	1470	5880
4	Konduktorów z mundurami	-	720	2880
7	Unter - Officierów	-	432	3024
1	Felczer	-	648	
20	Minierów	-	240	4800
	Wóz i 4. konie prowiantowe	-	1000	
	<i>Summa</i>			47582
42	Głów			
	Na Wielki mundur dla 7. Unter - Officierów i 1. Felczer	a fl: 52½	420	
	Na wielki mundur dla 20. Gemeynów	-	37	740
	Na mały mundur dla 28. Głów	-	32	896
	Na 28. Płaszczów a fl: 28. co lat 4. sprawuiąc, wcho.	-	7	196
	dzi do kasy	-	3	96
	Na medycynę dla 32. głów	-	3	96
	Na utrzymanie Lazaretu y sprzęty onegoż	-	200	
	Na ochędóstwo y reparacye Rekwizytów na 28. głów	-	4	112
	<i>Summa</i>			2660
<b>SPRAWUNKI NA LAT 9.</b>				
28	Pendentów	a fl: 6	168	
28	Tornistrów	-	5	140
27	Infygnia na czapki	-	4	108
	<i>Summa</i>			416
	Corocznie wchodzi do kasy	-		46 6½
<b>SPRAWUNKI NA LAT 18.</b>				
28	Pałaszów	a fl: 15	420	
20	Patrontaszów	-	18	360
4	Celtów	-	72	288
8	Kociołków	-	10	80
12	Sztuk Szańcowego naczynia	-	3	36
28	Flasz blaszanych	-	3	84
	<i>Summa</i>			1268
	Corocznie wchodzi do Kasy	-		70 13
42	Głów Korpusu Inżynierów, wynosi ogólney płacy na rok			50358 19½

Głó:

1 Dyrekt

1 Profeso

1

1

1

1

1

Na utr

pa

Na utr

pa

pu

71 Głó

1622 Głó

Wypraw

42 Głó

7 Głó

1661 Głó

Regi

Pielz

Pielz

Korp

Dwó



# S Z K O Ł A

*Korpusów Artylleryi i Inżynierów*

Głó:

	Złote	SUMMA Złote
1 Dyrektor Szkoły z zaśluzonych Oficerów wybrany -	5000	
1 Profesor matematyki - - - - -	3000	
1 - Artylleryi - - - - -	2800	
1 - Do ręcznych rysunków y sytuacyi - - - - -	2500	
1 - Do Feüerwerków woiennych y innych - - - - -	1750	
1 - Do Mapp Geograficznych y Topograficznych - - - - -	3000	
1 - Do fortyfikacyi y architektury Cywilney - - - - -	3000	
Na utrzymanie Szkoły Korpusu Artylleryi, instrumenta, papier, ołówki, farby, opał &c. &c. - - - - -	2000	
Na utrzymanie Szkoły Korpusu Inżynierów, instrumenta, papier, ołówki, farby, opał y extra - expens kor- pusu - - - - -	3000	
7 Głów	Summa -	26050

## REKAPITULACYA

	Złote	Gro:
1622 Głów korpusu Artylleryi, kosztują rocznie ogółem -	698096	23½
Wyprawa Artylleryi Polowey, wynosi - - - - -	166536	20
42 Głów korpusu Inżynierów, kosztują - - - - -	50358	19½
7 Głów Szkoły Artylleryczney y Inżynierów, wynosi - - - - -	26050	
1661 Głów Korpusu Artylleryi. Summa -	941042	3.

## K O M P U T Y P Ł A C A

Regimentów - Gwardyi Konney  
Pieszey  
Pieszey polowych  
Korpusu Strzelców  
Dwóch Chorągwi Pieszey Węgierskich

} Jak w Koronie.

(N)

25



# TABELLA GENERALNA

## KOMPUTU Y PŁACY WOYSKA W. X. LITEWSKIEGO

Głó:		Złote.	Gro:	SUMMA.	
				Złote.	Gro:
25	Sztab Generalny	-	-	428500	
<u>KAWALERTA.</u>					
2421	1sza. Brygada Kawaleryi Narodowej	1675706	26 <sup>5</sup> / <sub>6</sub>		
2421	2ga. Brygada	1675706	26 <sup>5</sup> / <sub>6</sub>		
700	Regiment Gwardyi konney bez Culagu	546134			
1097	Pułk Przedniej Straży J. K. Mości				
	- Pułkownika Baranowskiego	675305	28 <sup>1</sup> / <sub>3</sub>		
1097	- Buławy Wielkiej - Jeleńkiego	675305	28 <sup>1</sup> / <sub>3</sub>		
1097	- Buławy Polney - Romanowskiego	675305	28 <sup>1</sup> / <sub>3</sub>		
1097	- Byzewskiego	675305	28 <sup>1</sup> / <sub>3</sub>		
1097	Generała-Majora Bielaka	675305	28 <sup>1</sup> / <sub>3</sub>		
11027	Głów			7274077	15 <sup>1</sup> / <sub>3</sub>
<u>PIECHOTA.</u>					
1265	Regiment Gwardyi Piezey	543099	29 <sup>2</sup> / <sub>3</sub>		
1661	Korpus Artylleryi z Inzenierami	941042	3		
2153	Regiment Piezzy Pierwszy, Buławy Wielkiej	727417	28		
2153	- - - Drugi - - - Wielkiej	727417	28		
2153	- - - Trzeci - - - Polney	727417	28		
2153	- - - Czwarty - - - Polney	727417	28		
2153	- Piąty Szeffa Grabowskiego Pułkownika	742417	28		
2153	- Szósty Nieśiołowskiego Pułk: Szeff bez płacy	727417	28		
2153	- Siódmy Generała Artylleryi, Szeff bez płacy	727417	28		
2153	- Ośmy - - - - -	742417	28		
146	Dwie Chorągwie Węgierskie, przy Buławach Wielkiej i Polney Litewskich	54291	20		
2392	4. Bataliony Strzelców z 16. Kompanii złożone, nowo erylować się mające	827218	21 <sup>1</sup> / <sub>3</sub>		
22688	Głów Piechoty			8214995	28
33740	Głów Woyska W. X. Litt:			15917573	13 <sup>1</sup> / <sub>3</sub>

GŁOWI.

62. S  
14,516. V  
700. I  
6,840. P  
22,056. G  
1265. Re  
3,526. K  
465. D  
36,601. I  
146. D  
2,392. 4  
44,193. G  
66,311. G



# TABELLA GENERALNA

## KOMPUTU Y PŁACY WOYSKA KORONNEGO Y W. X. LITEWSKIEGO.

Nro 9.

GŁOWT.	W KORONIE.				GŁOWY	w W. X. LITEWSKIM.						
	ZŁOTE.	Gr.	ZŁOTE.	Gr.		ZŁOTE.	Gr.	ZŁOTE.	Gr.			
62.	Sztab Generalny				25	Sztab Generalny						
	KAWALERYA.					KAWALERYA.						
14,516.	W 4. Brygadach Kawaleryi Narodowej, złożonych każda z 24. Chorągwi Szwadronowych od 150. koni podług zapadłego Prawa, na 6. Dywizyi dzielących się, w iedney 3629. Główn, kosztuie każda Zł: 2,514,166. Gr: 25. 3/4				13 1/2	10,056,667		4842	W 2. Brygadach Kawaleryi Narodowej, złożonych każda z 16. Chorągwi Szwadronowych od 150. koni podług zapadłego Prawa, w iedney 2421. Główn, kosztuie każda na rok Zł: 1,675,706. Gr: 26 1/2.			
700.	Regiment Gwardyi Konney Kor: z 10. Chorągwi złożony, 5. Szwadronów formuący od 156. koni					692,991		700	Regiment Gwardyi Konney z 10. Chorągwi złożony, 5. Szwadronów formuący bez Culagu			
6,840	Pięć Pułków Przedney Straży, każdy po 10. Chorągwi Szwadronowych od 155. koni, podług zapadłego Prawa, w iednym Główn 1568. , kosztuie każdy Zł: 850,538. Gr: 19.				5	4,252,693		5485	5. Pułków Przedney Straży, każdy po 8. Chorągwi Szwadronowych od 155. koni podług zapadłego Prawa, w iednym Główn 1097. kosztuie każdy Zł: 675,305. Gr: 28 1/2.			
22,056	SUMMA				18 1/2	15,002,351		11027	SUMMA			
	PIECHOTA.					PIECHOTA.						
1265	Regiment Gwardyi Piezzy, złożony z 12. Kompanii na 2. Bataliony dzielący się				29 1/2	543,099		1265	Regiment Gwardyi Piezzy, złożony z 12. Kompanii na 2. Bataliony dzielący się			
3,326	Korpus Artylleryi z dwudziestu Kompanii od 156. Główn złożony wraz z Ludwisarnią y Korpusem Inżenierów, łącząc Summę na przyzpoobienie nowych Armat, łożów, wozów &c: podług osobnego wyzczególnienia				14 1/2	1,811,730		1661	Korpus Artylleryi z 10. Kompanii od 156. Główn złożony wraz z Ludwisarnią y Korpusem Inżenierów, łącząc Summę na przyzpoobienie nowych Armat, łożów, wozów &c: podług osobnego wyzczególnienia			
465	Dwie Kompanie Pontynierów y dwie Kompanie Milicyi				6 1/2	215,750			- 941,042 3			
36,601	17. Regimentów Piezzych, 14. dawniejszych, a 3. nowo-erygować się mające, każdy z 12. Kompanii od 176. Główn złożony na 3. Bataliony dzielący się, w iednym 2153. Główn, kosztuie każdy na rok Zł: 742,417. Gr: 28. Z ogólny Summy wytrąca się Zł: 180,000. Z Ordynacyi Ostrogskiej Regimentowi teyże Ordynacyi płatne, y Gaże Szefłowskie Generała Artylleryi y Jmienia Potockich, ogółem Zł: 207,000.				26	12,414,104		17224	8. Regimentów Piezzych, 6. dawniejszych, a 2. nowo-erygować się mające, każdy z 12. Kompanii od 176. Główn złożony, na 3. Bataliony dzielący się, w iednym 2153. Główn, kosztuie każdy na rok Zł: 742,417. Gr: 28. Z ogólny Summy wytrącają się Gaże Szefłowskie w 4. Regimentach Buławy Wielkiej y Polney, Gaża Generała Artylleryi Litewskiej, y JW. Nieštołowskiego, w ogóle 90,000. Zł: -			
146	Dwie Chorągwie Piezzy Węgierskie Buławy Wielkiej y Polney				20	54,291		146	Dwie Chorągwie Piezzy Węgierskie przy Buławach W. y Polney			
2,392	4. Bataliony Strzelców z 16. Kompanii złożone nowo-erygować się mające				21 1/2	827,218		2392	4. Bataliony Strzelców z 16. Kompanii złożone nowo-erygować się mające			
44,193	SUMMA				28 1/2	15,866,195		22688	SUMMA			
66311	SUMMA OGOLNA				16 1/2	31,626,075		33740	SUMMA OGOLNA			

26







