

6197

III

Biblioteka Jagiellońska.

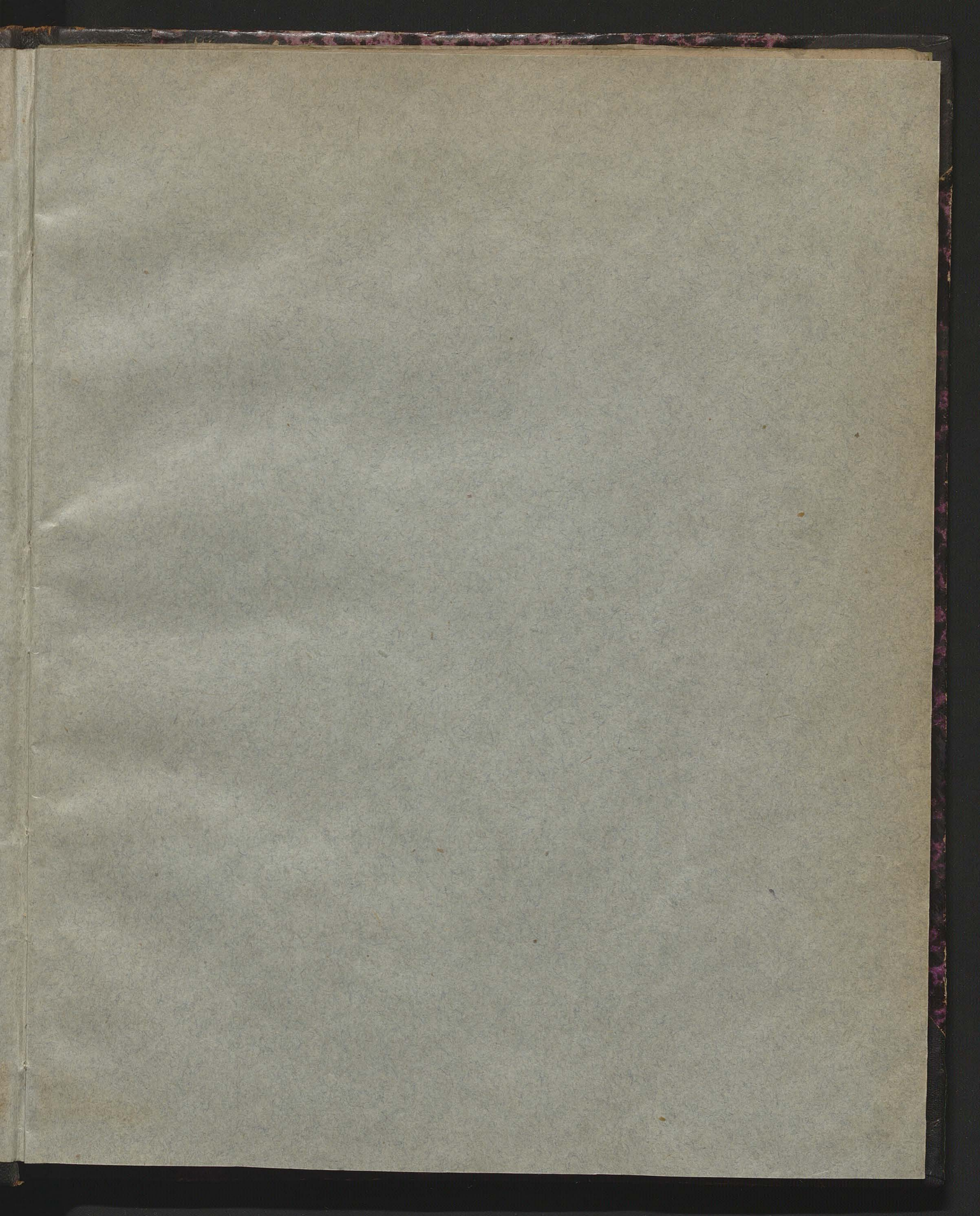


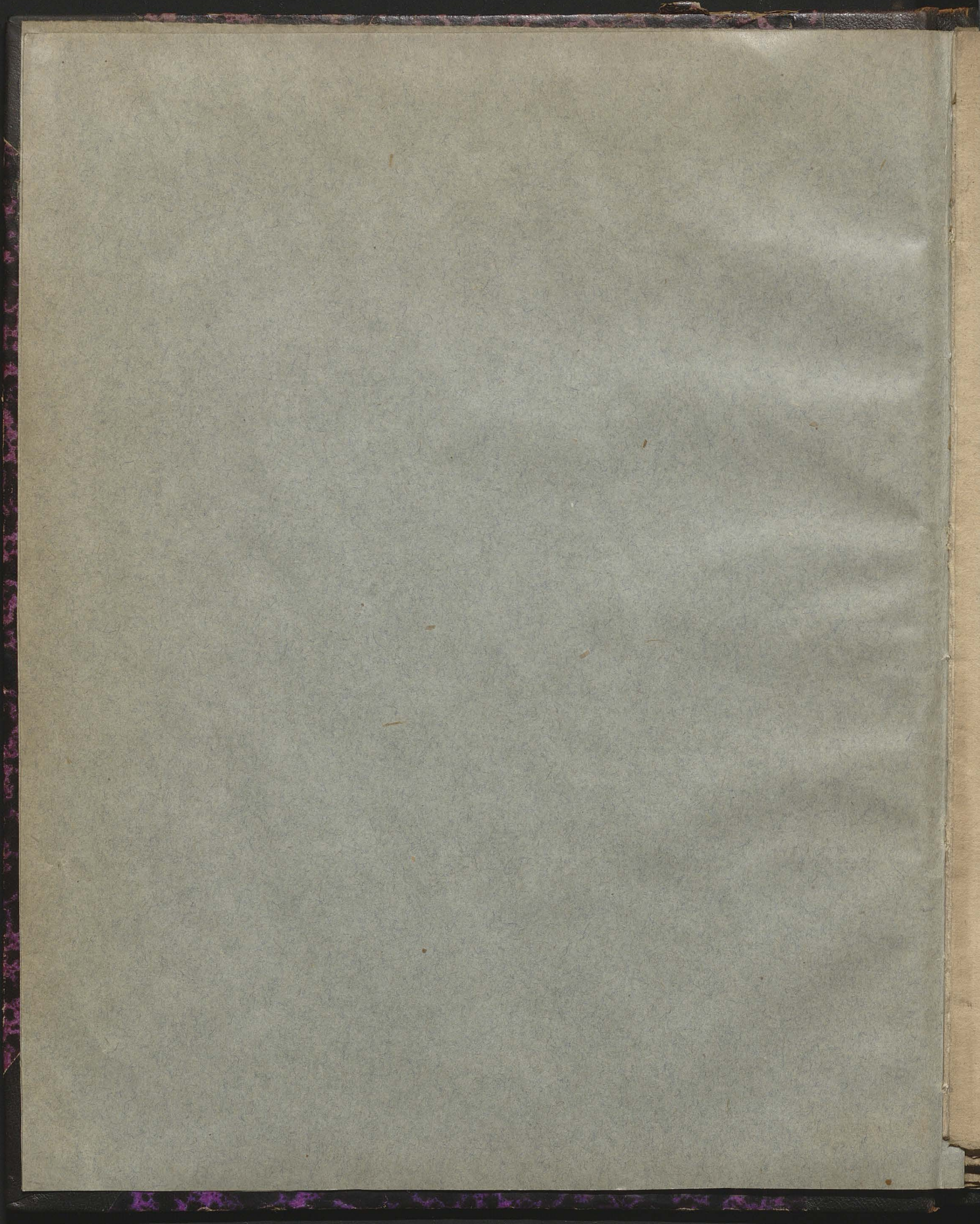
6197

N^o 6197

folia continens 24

compactura munita m. Maio 1904



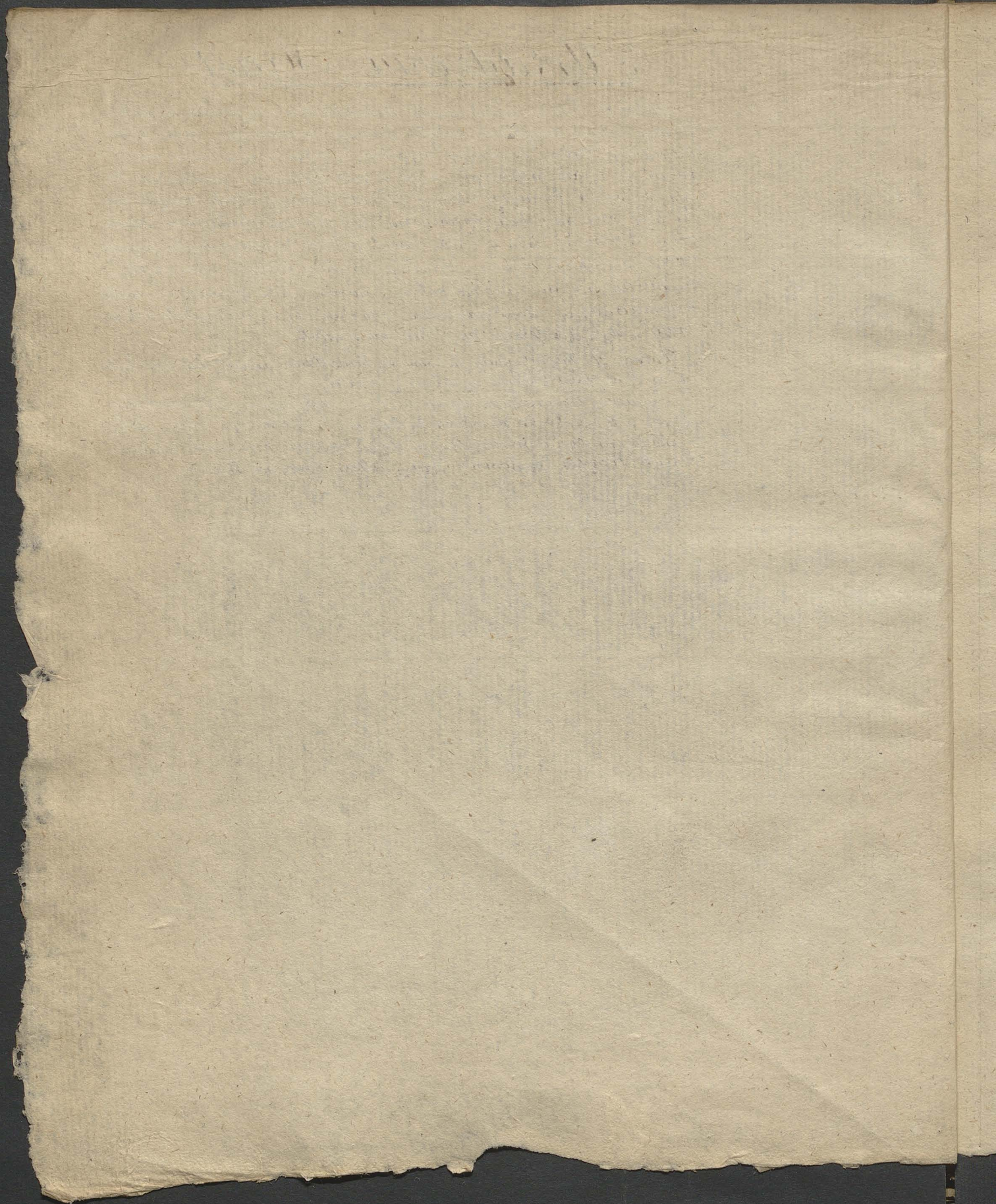


o Urządzeniu Miast

Durand. 98. Robiąc układ miasta Architekt stara się winien wyszukać go wycie co by się zięgato do pobytu zdrowego mieszkanco, zrobić kom: munitacye łatwe, bezpieczne, wygodne; a zatem umieści ulice, mosty ryndu na opiach wspólnych; wycie w nich łodziemio, podosabnia do: my obywateli formuicze ulice, i budowle publiczne łobry otaczaty rym: ki będz ogrodami, bądź dziedzińcami lub placami obradzonemi drzewa: mi - kromadosp. iabia by z łach ronymch budowol do roznego wyciehu pmerna: wonymch wyuknuta taczni z symetny, Polysioo maiczych ceden wycieh. Za mięzanina przedmiotow natury i tworow sztuki sprawialoby widok nayporzeczniejszy neuywspamialny, a to choicaby się nie myslato o Ord: breniu, acly dla tego ze nie o niem nie myslato.

Durand. 21. Jak tak mamy holummy są Elementami budowol, tak same bud: wole są Elementami z łonymch są składowa miasta.

Pomewaz rozporządzenie ogolne miast moze byc roznem podług 1000^{tych} oko: liczynosi, ze nadto jest sporobnowi zaladania miast nowych takich, dlatego o składowi ich ogolnym mowata nie będznie ale tylyko o uradach, ulicach, i innych składowych za komunitacye, alleach, mostach, placach.



o Domach obywatelskich w Miście

Durand 77. Najczęściej w domach parafialnych mieszkać to jest w ich rozkładzie napotyka się na trudności na jakie się nie napada lub bardzo rzadko w domach na wsiach. - to dla tych ostatnich zapewne niemal wszystkie rozległości miejsca użyć można i wolniejszej. Nie więc nie przeszkadza do zabudowy te trudności, oparcie to rozległości stron, do zabudowy główne pomieszczenia łóżek i łóżek, od zabudowania przydatnych, i rozkładac ogół w sposób najprostszy - precyzyjnie gęsta na których się ma budować w mieście jest nierówny niżej więcej, niż w miastach murawin są siedzeniem czasem bardzo nieregularnymi. - Potrzeba uważać aby przywódcy tychże ulice się równie mało od należących do budowl użytecznych były w nich zachowane. - widoczna więc jest że aby dopić do tego celu powinniśmy przesłuchanie nie można się w nich starać więcej o rozkład ogółu w sposób najprostszy w sobie samym, ale się trzeba ograniczyć na rozkładzie najprostszym i tak być może skłonności do nieregularności. - że nowe rozplan mogą być niekorzystne, dany będzie pojmować główniejsze.

Regule ulic domów mieszkalnych czyli porządek ogólny:

Podług rozległości miejsca i przywódców kamienic w mieście można być ulicami tylko z jednego ciała mieszkalnego łóżek i łóżek, i być więcej składową jedną stronę na ulic drugą na dziedzińcu - może mieć także w tyle wdermach. - czasem może mieć i bolu śmigła jedno lub dwa, natomiast dziedzińcu może być w ohoło budowlami obłożony.

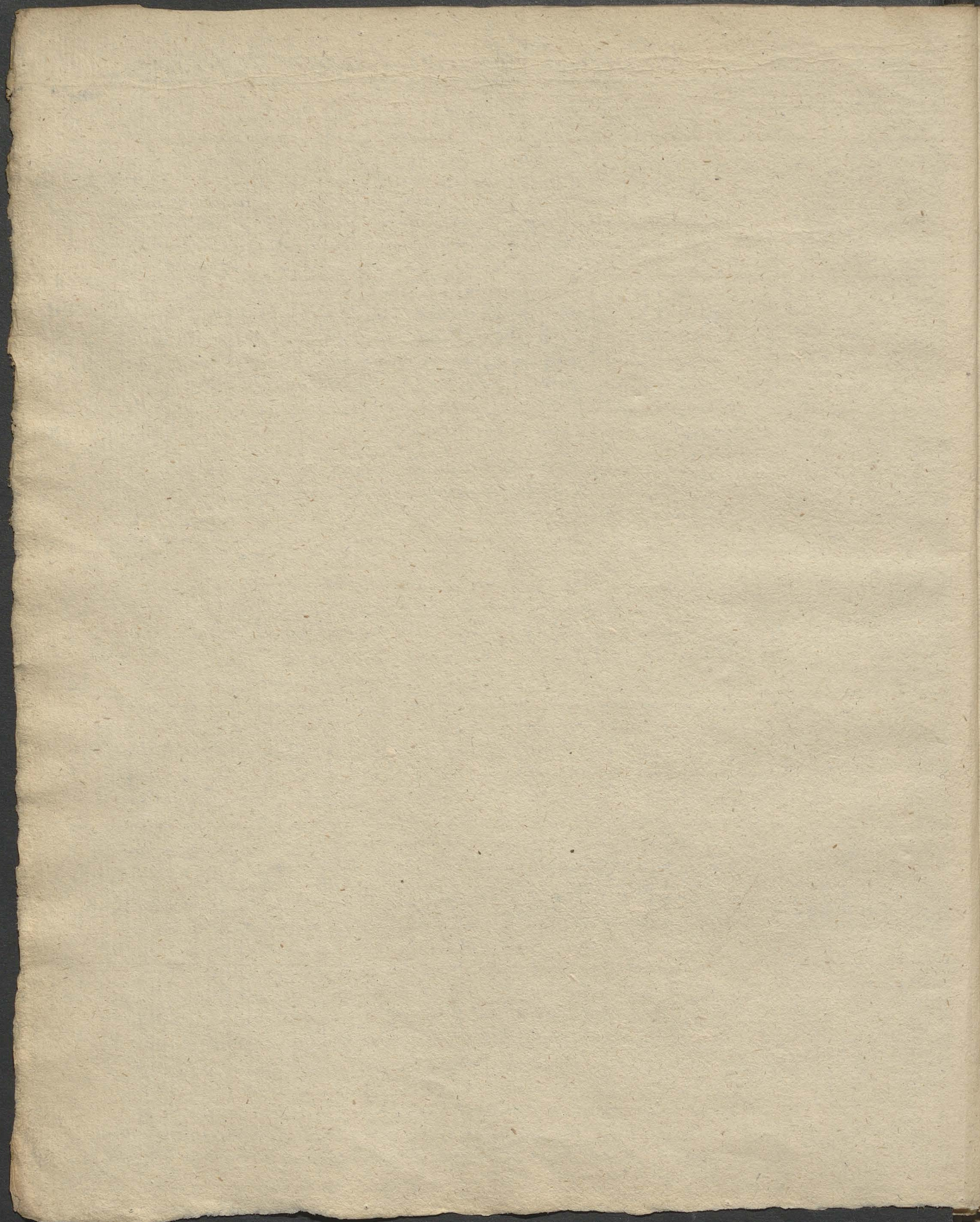
Zamiast przypisać do ulicy, może główne pomieszczenia łóżek i łóżek być porządek pomiędzy dziedzińcem i ogrodem - do tego porządku nowego można przystąpić w przyszłości dopiero w porównaniu.

Należymy dom może nie mieścić w sobie tylko jeden dziedzińcu i ulicy mieszkać jest mało - może ich mieć dwa w rozległym, a nawet 3 i więcej w bardzo rozległym. - zob. Tab: 21.

Główne części kamienic łóżek - de łóżek - mogą być przedyskutowane podroznie potłoczone lub podwójne - lecz skrajnie ich rzadko mogą być tylko przedyskutowane lub najwięcej potłoczone, to przypisać, zwłaszcza do miast rowo sąsiadujących. w których ulicach sobie nie można tylko satysfakcja, sans j'aim narywane jour de coutume j. zob. Villoye Vue de coutume, lub też ich więcej robić nie można - zob. Tab: 21.

Durand 83 Domy do Najmu. są przeznaczony dla pomieszczenia kilku osób lub rodzin. Właściciel mający dom parafialny w mieście nie stara się go tylko dla nowego dochodu - aleby zapewnić ten dochód dla swoich w każdym czasie i okoliczności, potrzeba te domy tak rozporządzać a: żeby w przyszłości kilku bardzo apartamentu jakie są w nich mieszkać, mogły się najmować razem lub przedyskować. - zob. projekt Tab: 25 i 26. ma: 12 te korytka. - których nie ma w przyszłości będzie tym obok tego ostatniego

Durand 82. o gruntach nieregularnych. że w miastach bardzo często się zdarza, nieregularność w różnych częściach domu mieszkać by była i w niektórych oho, ale nawet do użytku nieregularnego. - dla uniknięcia tych dwóch nieregularności, trzeba by było kilku nieregularnych ile ich dotychczas nieregularność miejsca, poprawić, iż nieregularności części porządkowych przez rozplanowanie - zob. Tab: 25.



2
C
C
d
C
d
7
w
h
o

L
o

Co jest Palac 41.

Palac jest budynek nie tylko sturazy za pomieszkaniem szlęcia, ale oraz za miejsce przyjmowania Orob, przychodzących go proci o Audyencyas publiczne lub partykularne. Wiżę podług Duranda Palace tylko panuiaz yst mywotawca!

Co wiżę w skład tego wcho-
dzą przynawicie powinno 41.

Powinno te Audyencyas nie mogą być dawane woystrym razem - a Orob, żądające ich zarwyczas są pewney godności, i nalezy im się uszanowanie potrzeby ażeby w skład Palacu nie tylko wchodzący Apartamente szlęcia i jego familii - pomieszkania ludzi jego swity, i inne do tego należące szlęcia, ale i inne uby w sobie mieszki Portyki - Senie - Galerye - i te w historychby harden w każdej porze czasu mógł wygodnie i iale przystęp tego godności ozechwoci chwili być przypuszczonym kolejno na Audyencyas, szlęcia - To są głowne przynawotawca Palacu -

Cecha Palacu wspania-
top. 41.

Skąd widac ze wspanialosci winna wyplywac naturalnie z rozporządzenia tego rodzaju Budowli.

W rozkładzie i przynawotaw-
caich szlęcia trzeba też wpa-
niatosci, nie na samem przy-
odobreniu przedstawac. 41.

Palace skuryatu, Wenzala, Zulery, i wiele innych mają bezmierną rozleglosc; nierównych szumow wryto aby pokazy ich równozmierzna postacie tem co nazywamy Architektura. - Podług wiżę wyobrazen ialei pospolicie ta szlęcia wrytita wzbudzac, powinno by wiżę swa piękności zachwycac; nie iednakowoz nie jest niekierztaknięzszego i ławialnego iale ta ich powierzhowna postać.

Inaczejnie wiele Palacow wotokach nie widzimy bardzo niewielkich, ktora z tylu przedmiotow się nie składają co powypre, a zatem daleko mniej kosztowaty, iednakowoz mi wspanialnego i slachetniejszego iale one.

Dla czegoz to? oto bo w pierwzych zaniedbano calliem rozporządzenia i przygodziosow i tylko się zaymowano Przydobieniem - w drugich czas przynawotawca te rozporządzenie i przynawotawca na pierwszym miejscu wryticie -

Uchybienia Palacu szlęcia
o tem przedwyczas. 42.

Pod kolumnada wspaniala 1^o piętra z lotorey szlęcia przynawotawca i moze uroczystosciow na Placu - trzeba bylo dady kolumnade na dole dla widziow - To za widok wspanialy?

Budowle otaczające dziedzinie szlęcia są porędyne - wiżę niewygodne i schodami popracowane. - Lepiej bylo ten dziedzinie otoczyć Podziemia mi kolumnowem na dole i pierwszym piętrze iale w Palacach wotokach szlęcia by utawiaty kommuunikacya; i prowadnicie piękna Architektura przedstawiaty ożem, w miejsce Dziśay niedoskonaty i błędny?

Kolumnada jest piękna, w modlu ogromnym występn pod litym jest wchod do palacu, wchod podług mniemania powozeknego niezgodny talicy szlęcia - liżę kolumnade, wbiei wypadate od pawlatom do pawlatom.

Wchod zaś powozekny 5^o kolumnadei podziemia do szlęcia przez 5 mie-
dylchimmio, do Portyku wozeknego w dziedzinie prowadzący - nie
mniay schody po obu stronach w szlęcia obparne, iale by wchod szlęcia
przedwiaty, nie iale niekieremny iale Dziśay jest.

Oprócznowi nawet przy talicy Umwiedaniu by się okazała talicy, poro-
wnawszy kopla na ogromne występy frontony i innościwo niepotrzebnych i nie
wrytawnych przedmiotow ialei wrytawno.

Projekt geometrycznego
rozporządzenia Patacu
z Durando. k. 46 - i wewnę-
trznego układu.

Tak 3. podaje Durand Plan na Patac na Wii. - i dla tego ponieważ
w tym przypadku mieszkan na to użyć się mająca bynajmniej nie
jest ograniczona, tak jak być może w miejscu, gdzie nie mogą być
rozłożone obieranie dat samemu Patacowi jedno tylko piętro symprosi-
me, na dla tego żeby nad Apartamentami ściana nie było żadnych po-
mieszkani, podobnie że w innych Apartamentach na dole umieszczonych
można było używać łatwo Przechadzki po ogrodach otaczających Patac.

Uważać tu trzeba że w tej Strukturalnej wymaga potrzeba zrobienia
kilku sztuk obieranych, a zatem wyciętych wzięli inne pomieszczenia
z tej samej wysokości które występują naturalnie pewien raz w Ślewa-
cy Budowli.

Nadto ponieważ przyznajemy wymaga w pewnych częściach Planu ko-
lumnad, które w innych przystawac nie mogą, ta rozmaitości wprowa-
dza komicznie w Śleważy występy, wstępy, części ozdobne; części gładkie
nie potrzebując się, o nie troszczyć, bo się mimowolnie naskierają; a co
nadać postaci tej Budowli stopień rozmaitości przydatny.

Co się tyczy planu ogólnego, dając go Durand celem jego tylko było dać
poznać, że zbliżając do siebie różne budowle mające stosunek z sobą i
robiąc z nich ogół, można nie pomniejszać kosztów powiększyć wpa-
wiałosi widoku i całej Architektura sprawić może.

*Przykład rozporządzenia Domu mieszkalnego w mieście do wygody
znaczący familii mającej go cały zajmować zastawianego a to podług
zadania następującego:*

1^{ta} Budowla ma mieć wyłącznie podmurowanie, aby pod nią można było umie-
ścić piwnicę, na różne zapasy, i komory piecowe dla ogrzania pomieszek rozgry-
nem powiechczem. Wreszcie grunt dożyczał robienia gładziach piwnic.

2^{ga} Widać ma być dany do budowli aby w nichoni z porządkiem urządzać było
morina - Ze raz z położenia mięscia ta dwa główne fronty czyli façady mieć ma, do
wyższej wygody zrobić się dwie bramy i dwie ścieżki przejściowe, i teli morina.

3^{ta} W piętrze piwniczem albo głównem urządza się dwa apartamenty, w których
sala jadalna z buffetem, także wspaniały za potrzebą umieszczać w nim urellia sallow
do tanow i kółkoma pokojami do gry.

4^{ta} W przypisaniu umieszczony być maia, pokoje dla młodego saristwa, i
biureau dla właściciela Domu. - Dobra kuchnia ze wyszkiem w do niej należą,
także tu ma być i pralnia. - Niemniej Haynia na 6 łóżki i Wozownia na 2 lub
3 pojazdy.

5^{ta} Drugie piętro jest przeznaczonem dla Dzieci i Łozek, wreszcie tu się umie-
szcza, pokoje gościenne, i mieszkanie dla sekretarza - oraz biblioteka, dla której
z polowic będą potrzebne.

6^{ta} Plac na którym ma być dom wystawiony jest nieregularny - Dopuszczono
jest obaczyć go ile będzie potrzeba aby budowla równała symetryczną, miata i stara
się okazać, równie także jest zadaniem aby wewnętrzne sale i polowic syme-
trycznymi i regularnymi były.

Najpóź opisany plan sytuacyjny mięscia, widać sposob równały do regular-
nej formy kształt przywieszony. - Ten plac jest literami abede oznaczony.

Strona ze deponera do Domu sąsiadującego, który widać strony nie można dać o-
knieć w nowym Domu - sama widać, zaraz potrzeba następcy zrobić w przedku dzie-
driniec z kłosegoły, swiatło do jeb i łóżki w tej sytuacji potłaci Domu dochodziło

Wreszcie plac będzie z 3 innymi stron wolnym można widać swiatło do jeb
i polowic, w innych potłaciach.

Linia abe stanowić główne façady, tej linie być i ed sta potłaci by budowli
nadaty, - nie ma być widać innego sposobu, jak obaczyć plac podług linii abe i zrobić
bok ed równy potłaci abe. Widać widać linii abe budowla będzie twony drugie
czosto były façady domu.

Przez odcięcie trójkąta dfe rozprostrować się plac przed budowla, okazać
widać tej miata koniecznie na tem widać. - równie jak regularnie równo na
dla tego ze, tej strony od ulic sobie odpowiadają.

Cały plac nie mógł być dla nowej obywateli zabudowanym i wadnym, wie-
ba widać dla tej tak, powyższy przykładowy przedmiot w przedku, umieszczać, którego
plan sytuacyjny formuie Δ gni. - Jeden narożnik tego i musiał być wadnym, a widać
jak widać zobaczony można było umieszczać w Murze ten kształt sta piątym okna
do przypisania.

Dziadriniec ten trójkątny tak wyprzedza wielkim ze z porządkiem na nim widać
godnie obaczyć można - jest widać, widać dotychczas widnym i widoku dającym.

Jaki zadanie podane rozwiązaniem kształtu, słonyj mięscia i piwnicze
wymiana.

Obyasnienie Stopy Pietra przypozionego. Wro. II

Stien przechodna Wro. 1. jest sklepiona, sklepienie jej spoczywa na przesklepiach cegli pasach, a te na filarach do murów przystępujących.

W prawo i lewo widac stopnie w liźbie iadziej wymaga wysokości caktu cegli wysokości podmurowania, a zatem wywyższenie dla przypozionu.

Wro. 2. jest konytarz formiacy zarazem klatke schodow.

Schody glowne są cakiem z liźbu i idą równolegle do muru glownego ze strony Dworzenia - Schody tak jak tutaj umieszczone najmużej miejsca zajmują, i nie przeszkadzają konytarza w wyrazem piętrze. Stopnie kamienne nie spoczywają na żadnem sklepieniu, i mają słonki tak wyrobione, że są same wolno stojące, schody te nie robią zwrotu żadnego ale w środku mają odpozynek, wsparty na murawanych filarach. Widobne poręcze z zelaza łanego male, z bolow, a nawet ze stali my muru pomieszczy oknami.

Normaty te schody tak rękopis zely w zimie ogrzewane być mogły; ale potrzeba też i stien przechodnia, czyli konytarz i sionki także ogrzewać, co że się robić powinno wyppada z przyznaną, która dać może powód ogrzewania schodow -

z konytarza cegli ganku przy schodach uchodzi się z przodu do:

Wro. 3. Sionki, która jest schody opalane, także takwo zapomocą piwa ogrzana, być może. Sionka do niej jest z nadezwion, lub przez drzwi szklane. Ta sionka służy także konytarz schodow i konytarzem

Wro. 4. Ten konytarz prowadzi do drugiej sionki przejzdnej. Wro. 5.

Tym sposobem oba przejazdy oboch glownych frontow są w wygodnem z sobą połączeniu, i budowla dla tego nie potrzebuje mieć ich żadne glowne schody.

Dodać tu trzeba uwagi: że konytarz który budowla cała formuie dać sposobność połączenia z sobą pomieszczeń i apartamentow jak najszybszą drogą - i że tu wygodny ma można zrobić opozny inną figurą Planu - to się w ciągu dalszym opisu słowami, gdy będzie mowa o apartamentach i salach z mienią wierzchu bieżących -

z ganku Wro. 2. czyli konytarza uchodzi się tu do:

Wro. 6. Polowy ogrzanego które za przedpokoj służy, za ulonym Pan ma nowie biuro

Wro. 7. jest Bureau w ulorem sekretar, i kilka ofeb pracować może;

Wro. 8. jest Polowy w ulonym sam Pan procuie, z nim się także;

Wro. 9. Archivum na warde dokumenta, i dla tego jest sklepienie.

Wro. 10. jest Juba dla słuźących bezpośrednio przy sionki wiedznej.

Wro. 11. jest registralura na akta które w Biurze przechowane być nie mogą.

Wro. 12. jest sionka z schodami ubocznyemi prowadząca na górę do Izby kamery: nera bieżącej nad Wro. 10. a nad Wro. 11. jest garderoba Pana. - Obie więc sionki Wro. 10. i 11. przepiętne są, i niezgodny dla tego schodki uboczne są tu zrobione - kamery bierze więc będzie w bliźszości do ustul Pana i na zawotaniu.

Azely polowie w tym przypozionem pieknie ogrzać również jak w Polpieftru czyli Entrezolu za pomoca piecwo dano się pod.

Wro. 13. Przechoninie cegli sionki do piecwo.

Konytarz Wro. 4. ma cała wysokości piętra, nie ma potrzebny przepiętne-go.

Pod schodami glownymi idą schody do piwnicy z przejazdu Wro. 1. i także same, ale po drugiej stronie.

Po tej drugiej stronie sionki przejzdnej są poloje dla Synow sionki i ich Nam wyzielen - wysiadły po schodkach do sionki Wro. 14. wprost potem idzie się do P

Przedpokoj Wro. 15. mającego w tyle wrotka słuźy, a z tego do

Polowy Wro. 16. bawialnego t.j. mieszkalnego panizow z huwionem.

Wro. 17. jest sypialny polowy tego huwionu cegli Namizyela - Wro. 18. Polowy Nauki i pracy - Wro. sypialny panizow. W Polowy Wro. 18. można tocho jedno postawić

N^{ro} 20. - 21. są dwa małe gabinety - N^{ro} 22 jest garderoba dla całej opisanej mi-
stania - Uwaga w tem mieszkaniu potrzeba ze znaczącej się w niem 5 połojow ogrza-
ne bęz maia, rozpranem powietrzem do pieca w piwnicy umieszczonego, iaki to niżej
opisanem będzie.

- W czasie domu do sąsiadkiego przysięcającej a ulora manny opisać jest umiesz-
na kuchnia ze wryskliem co do niej należy. Dwore drzwi z i b prowadzą do niej
z Driedrince.

Wychodzi a wchodzi się do Sieni N^{ro} 23, a z tej do drugiej N^{ro} 24 mającej obok
Schodki ubogie kamienne. N^{ro} 25. - Obok tego jest tranzet N^{ro} 26.

Ten tranzet nie jest dostępnym dla każdego, ale tylko dla tych którzy klucz od
niego mają, bo w takim domu o zachowanie krystoni najwięcej się liczy - Jaki
ma być dot dla niego i taki chędożony niżej są powie.

Wyponuione Schodki ustonne N^{ro} 25 stają dla kuzajku z 1^{ym} piętrzem, a przegoliny
do poręczy pokryw z kuchni do Buffeta w piątym przy Sali sadalnej będącego, dla
tego wygodne i dopi resolu być maia - i takie tu są dane.

Sien N^{ro} 23 i przy niej znacząca się gwiazda N^{ro} 28 przepiętna się i un-
daje na wieńchu na połowy dla Panny pokazowey. Schodami N^{ro} 25 idzie się do tego
potpiętra czyli Entresolu, a dalej w górę na pierwsze piętro do Apartamentu Sieni domu.

Z Sieni N^{ro} 23 wchodzi się do kuchni wielkiej sklepionej - Obok niej jest wy-
mionia gwiazda N^{ro} 28 przepiętrona i sklepiona.

W kuchni znaczą się wielkie ognisko z wryskliem wygodami.

Ognisko lit E znaczone z trzech stron jest wolne. Pod lit d jest stół wielki, z ką-
pokrawy będący wydawane i do Buffeta schodami N^{ro} 25 niezgone - Pod lit e jest studien-
ka bieżącej wody z pralkiem gubym - Po tej kuchni jest w f studnia z pompa,

Pod lit g jest piec piekarki maia osobny uwoy komin.

Z kuchni N^{ro} 24 wchodzi do Sieni N^{ro} 29, jednoczącej dwie potaie domu.

N^{ro} 30 jest wielka pralnia, dla bezprężestwa od ognia sklepiona. Tu jest arilla
kociot do warzenia; niżej nawet byłoby dla dwóch kociotów w razie potrzeby. Pod lit h
potaia się, koryto na wodę.

Podmurowanie domu jest na 4 słopy wmurowane nad bruk uliczny lub Driedrincey
Podłoga kuchni, Pralni i Sieni N^{ro} 29 tylko na 2 słopy jest wyżej. Kuchni dano się car-
ta, wysokość piętra proporcjonalnego, tu na sklepieniu pralni dano się belkowanie
miedzianą te wysokość to jest przepiętrę się się, aby uniesieć.

W potpiętrzu jest dla kuchara, lub kucharki, i arilla, sibe dla dzieciach kuc-
chennych. Do tego potpiętra prowadzą Schodki w sliimak N^{ro} 31. Dalej te same
Schodki prowadzą na piętro pierwsze

Obok Sieni w jednej N^{ro} 5 jest stajnia na 6 koni N^{ro} 36, 37. Sklepienie ^{brzożone} nad
tą stajnią, może się wspierać na 4 filarach.

Ponieważ nie wryskliuch części tego domu pniechroie mogą być dane robione, na-
stępujące wyjasnienie ich niżej zastąpi:

To czyli podłoga stajni jest w równej wysokości z brukiem Sieni przyległej.
będzie więc można nad stajnią zrobić potpiętra, i stajnia ićnie dopi wysoka, rozspanie
to samo można zrobić nad Worownią, która się zaraz opinie?

Potpiętra to pnieznaczone jest na sibe dla stajniotow - Komore, na siodła id., a
nad Worownią, niżej będzie na skład słana. Aby dopi do nich dane są schodki
pod N^{ro} 33. z wchodem ze stajni.

Plana w stajni powinna być wysoka. Tu są na podwożcu i na ulicy, wypadnie wy-
te które są, na ulicy zrobić w aspi spodniej stopni - czego żeby nie dano poznać dabra,
i w ramy w silito oprawne talicy wielkości iak inne, a ralam aspi zamurowania zastania
być.

Amowiska keni i ich potroenie skroenie ię wzdri, i o odchodz moau postara-
niey robaczeny w taki sposob q wyjowia sie wzepi aby smoda nie robia w dydzinca.

№ 22. Jest wzorowia na 2 lub 3 pokojdy. Okazowanie wrot w kacie troglizja by-
toby tu niewygodnem, zrobilo by wzę. Ten przed wzorowia № 21. Leunehany
Okazow nie ma wrot zadnych, a weunehane ia, skitawane, to iest kanda potowa pnez
pot na rawiajak ię skitaca na sobie taki na obie strony ze przeszkoda byz nie moie.
to iest rawiajak nie imie. Skajna ponimo tego casu ma daf Skajosi na pokojdy.

Z hani tej № 21 iest uchod do hani № 22 i schodow № 21. Cprochego
z miy iest uchod do tranzeta № 25 ktorego dot wgi Aloaha idnie do gno-
jowia. - To iest Unidrame przyporozomego pietra.

Opisanie pietra przyupalnego to iest miewnego fig. № IV.

Z dolu uchodzi by glosowani schodami na gora. Te schody ia, tu pod № 26.

Wyhodny z schodow uchodzi ię, nagymod na obiesna, sien № 27. iednta nich
idnie ganch № 28. sien to i ganch, przygodoli ię, architektonicznie, i przy skroeni
nym wzgledu odobienca ukwona, razem imponujaca częci budoweli. - W punktu tym
znajduie sie kilkoro drzwi do pokojow roaynych, zhad wielka wygodna nastapi w wei-
unehancow rozporozczeniu. - Ze w tym pietra maia, byz umieszczenie dwa apartama-
ta dla Famiki mianney - opisujemy z osobna:

Apartment Pani Donu.

Z hani № 27. uchodzi ię, do przedpokoiu № 29 tu oreshnia skrajcy, aby onay-
nieci hani ofoty odwieczajace ia. Ten przedpokoiy ograny piecam rurczaynym - ma
dwa okna na Dwidzinie. Ta skuba nie nalezy jako niemocy przedpokoiy do skub
wspornych znacznich, dla tego umeblowanie ię bydzie podlug tego i przygod-
licnie obratowane - iednak potrzeba aby byla symetryczna, chociaz nie rawno-
iest takwo to ofiqny.

Z przedpokoiu tego uchodzi sieder drugiego przedpokoiu № 40. ktory z wygledu
przyodobienia i umeblowania na do skazatykh pokojow domu nalezy. Pokoiy ten
ma okno na 3 częci podzielone na Dwidzinie wielkie, a napreccio wiego iest w kacie
wielka lizja. Wyllia pnez takie rozporozczenie murna byto by skuce doskonalu nadad
symetryi i wolke regularna. - Ten pokoiy nalezy do tych futay lotne ogranyym
powietrze ogrwane byz maia. - W nim iest 6 drzwi. W kacie iest danykh drzwi
drzwi dla symetryi, to do skubi № 45 i tak drugie drzwi prowadz, iednak
za ta skuba swiatlo z nadomow ma wzę i te drugie drzwi nie ia, zlystnyne. we-
spae iedne swik nielomowicie obratwane byz moge. - Ten pokoiy № 40 dla wiel-
sci drzwi umeblowania innego opow lalku skotkow nie dozwała, lecz udelkow-
nym byz, moie pietnie i iest do tego unowobionym.

To drugim przedpokoiu nastupie Pokoiy przyzicia (recepny) lub salon № 41
Ten pokoiy nalezy do najznacznich i wygodnych w budowli, quibowanie wip
urzenia byz odobionym i umeblowanym. Ta skuba symetrya tu iest zachowana, zarys
mnie 2 okna z frontu. Jest tu 4 drzwi w niniejszym przypadku koniecznie potrze-
bnych. Chociaz ten pokoiy ograny powietrze moie byz ograny, wpolato iest
tu dany puz wygodny, co nie iest konieczny, moie. - Zamianit puz muraby tu iedne
forme, skaryjnego nacynia lub tak go narowi byz podobna, i takie rozporozczenie wolke
aby puz wiego cepte powietrze do pokoiu uchodilo - wzę dla duobu to unehancie
byllio tu wolke byz moie. - W umeblowaniu tego salonu krostami romego to
drzwi iedne: moie Pani tu swy gust rozwinac i odelobowicie okazac.

W niniejszym przypadku kuz, przy salonie teny Pokoiy Sympialny № 42
Ten pokoiy wygledu iednego wygledu iest wielkiej wagi, bo ię tu wiele wygod
wimno potaczey i pokoy. Pokoiy Sympialny Pani dla tego urmien byz obhernym
to tu dwa torha uslawione byz powinnym. - Dla symetryi koniecz Pokoiu iest

zakrojony w Alhouz, w loby dwa torlo wraz z nożeni Holikami maia, nie pomie
parule - Alhouz, ty kintat jest w potkole, ale dochodzi tym kintattem a: do fany po
woaty - Kande torlo ma 4 stony szerokości z do 8 stąg opi. Alhouz jest gustownie drapę
rykami odobrona - Wreszcie ma 2 olina -

Z jednego bolu Alhouz jest pod Nr 43, maty Bourdov o ładnem oknie. Jest wpra:
wduć maty bardzo ładnie Wygodnie moie odpowiedzieć. Druż do niego są, szanowac był:
ko i maia 2 1/2 ston szerokości.

Z drugiey strony Alhouz jest komoka Nr 44 na kresło noie - chociaż jest mata
ładna dla pomieszczenia tego nauquia dostalena, wiadło dni jest z naderżniwa. Ktę
komoki są, druzi drugie w był aby smy Ganderobę Nr 45 kresło wygnie było morna
nie smekodny, smy, polowy szypialny.

Polowy szypialny rozgranen-powietnem jest tu ogancny, Duderoniny skarai porowne
aby i komoka ta była ciepła, co takwo się da zrobić - z polowu szypialnego idę, druzi
ćdne do polowu Nr 41. Drugie do przedpolowu Nr 40.

Nr 45 jest Ganderoba do miy swiatło tylko z naderżniwo dochodzi - By i szanowac
ustawę się rasli. - Drużi dwore do przedpolowu Nr 40 maia, gorne filunkli szypiani
filala wypadrone aby wzięty dwiatka do miy dochodziło. Tu są, schodki wżskie i wygo:
dne uniejęzione w gory, ^{na dot} to dla tego, że w głównem piętne nie było można obmyśleć
widnego polowu dla Panny polojowu w lobytmby mogła pracowac. Do ta Ganderoba
w wższym piętne może być przepiękowanca, jako tu, sian i szpania Nr 22, 23. Do
tego pot piętne można dopi schodkami uboczniemi w bliskosci umieszczonemi, lub bez
schodkami w Ganderobie bezdżeni. Schodki wż te prowadzą, raz na dot do Polowu Pan:
ny sturzący i do wższej Ganderoby, lub też w gory, na drugie piętne. Jeżeli w tem wyz:
nem piętne umieszczy się mieszkania dla dzieci, schodki te będą dla Pani wygodne za
będzie mogła w każdym czasie się odwiedzić.

Z przedpolowu Nr 40, wchodzi się do tylniego przedpolowu Nr 46 przedciela:
najym mieszkanie Pani od sali Jadalney.

W tuwo są, schodki Nr 47 ustronne do lobych swiatło dochodzi z gory Alhouz
nad dach prowadzona.

Nr 48 jest tranzet, oddzielony od Polojowu i maiają swiatło także z gory.

Do drugiey strony Polowu przycięcia Nr 41, teny Gabinet który także należy do te:
go Apartamentu - jest nauwarowy Nr 49, tak to maty polowu, o ładnem oknie i pe:
rolucui z obu stron filarami. - Jest w nim piec, i druzi do stani Nr 37. Mieczowosk
dowolista zrobić ten polowu Nr 49, to inaczey mogłoby być, tuż miygo obycie dla tego
że Polowy szypialny znaczą, ma i szypie obkroś.

Te są, schodki należące do Apartamentu Pani. - to są, schodki które z przedpolowu
Nr 46 ciepłemu powietrzeno ogancny byr more.

Apartament Pana Domu.

Przychodzi się do miygo głownemu schodkami Nr 56, a najymud wchodzi do si:
ni Nr 37, potem dwie ganlicem Nr 38, z którego się wchodzi do

Przedpolowu Nr 50 w którym sturzący oczekiuca. Ten maty polowu ma swiatło
z naderżniwo ganlicem, i smy, szypie szylanme oprawione zamiast filunklow w druzi pa:
nie, lub smy, oknoy po obu stronach druzi rozstawione i ozylone. W ten sposob ten
przedpolowu dostaleniwie stać się widnym. Z tytu korony się w potkole dla symetry:
t. i. symetry onego umieszczenia w potkolidnym zakresie druzi Dworyga.

Nr 57 przedpolowu loby dla tego że jest w mieszkanie cyli Enfiladnie z innymi wi:
mien być, taki oddobnym iale inne - W tym przedpolowu oczekiuca, Oby zamelbowane
Pani które go chce podowiedzić. Wreszcie more się uważać że polowy kompanii cyli
towarzyszczy do Apartamentu Pana należący - nie go ogancna i ma uwoia grubę -

Z tego położenia wchodzi się do położenia majęcego № 52. jest on wprawdzie dość obszernym ale nie tyle co w apartamencie Paui. ma dwie drzwi jedne do sieni schodowej drugie do przedpokoju szarych № 50. Piec żelazny ogrzewa go, i ma wstapę grubą. Wypływa nie słowemie się wezwanyż urzędu - la garchasie z pielną brata, polewa.

Pokoju majęcia ma 27 stop długi a 18 szeroki. Z niego wchodzi się do pokoju bawialnego czyli mieszkalnego Paui w samym narożniku umieszczonego i mającego 4 okna. Z nim się łączony kufelada. Ten pokój serególny pięknie się umiebluje, do czego służą bardzo dwie szelwie filary gdzie dwa wielkie żurawia dła wini magaz. - Piec ogrzewa go. - Kłap wchodzi się.

do sypialnego pokoju № 54. mniejszego tak w apart. Paui. ale ma altkone, w której się także postawi. - 2 bolus ma drzwi do przedpokoju № 50. - Służnemi drzwiami w Nizy jest wchod do Gabinetu z obnem, tu się stawia kresło nocne. - Jene drzwi podobnie prowadzą do

Gabinetu czyli pokoju pracy № 56. który także jest pomiędzy jest pięciem ograny. Morza wije z pokojem sypialnego bezpośrednio wchodzi do Gabinetu który owoż tego ma osobny wchod do przedpokoju № 50 i do schodkow ustroinych - Gabinet ten jest wprawdzie niewielki ten more być wygodnie umiędzy. Dla ogrania go ostry konim zatorowy wstap.

№ 57 są wspomniane schodki ustroiny prowadzące na dot do Potpiętra, a wgo. na drugie piętro. Schodki te są opierające obnem z lionki № 59. Te schodki na dot prowadzą do sali kamienicy będącej w potpiętru - po nad Rejistraturę, № 11, a dalej do Ganderoby Pauflię będącej w tymże potpiętru po nad sba, № 10.

№ 58 jest gnieza do pieca ogrzewającego Gabinet

№ 59 jest mata sieni tażera ten apartament z wielką Salą.

J te są, służy nalerze do apartamentu Paui -

Sala jadalna

Teraz następnie jedna z rozważniejszych Pokoi t. j. wielka Sala Jadalna. W wielce celnymy do Domach oprać saki jadalnej bywa wygodny pokój jadalny. Szepieć czy o to chodzi, na wiele osób Sala jadalna ma być wygodna, i wiele ich wygodny pokój jadalny ma miejsce - o tym niżej nieco się powie.

Sala jadalna i także pokój jadalny nie powinien być opodal od wielkiego pokoi majęcia czyli recepcji, i tak umieszczone, aby się od pierwszego do ostatniego było było można nie przechodzić przez stołki ganek lub obok schodow

Z wspomnianego wprze przedpokoju № 46 przechodzi się do

№ 60 sieni przed Buffetem, i stąd do Sali wielkiej jadalnej.

№ 61 jest Buffet do którego było można schodami № 47. nie przechodzić przez przedbuffetia № 60. Buffet № 61 jest oddzielony od przedbuffetia czyli sieni № 60 tylko ścianą pomiędzy dwiema stupami postawionymi. Buffet opatrony jest w pobliżu Sali i urządzenie utrzymania potraw w gorącości. - Drzwiami wchodzi się do Sali jadalnej na 24 do 30 osób umiędzy.

№ 62 jest wielka Sala jadalna mająca 4 drzwi i piec który się ogrzewa.

Z pokoju majęcia (czyli kompanii) w którym się gromadzą, przechodzi się przez wielki przedpokój № 41 potem przez główny przedpokój № 46, a dalej do № 60 mieszcząc będący w cypis Sali jadalnej należąc do samej Sali № 62.

Za wygodny pokój jadalny na 6 lub 8 osób może służyć przedpokój № 40, i wchod № 46 będąc Buffetem. Potrawę do noszone będą schodami № 47 tutaj, t. j. najpród do Buffetu -

№ 63 jest mata jedla czyli kredens gdzie się przechowywać w szafie konny ma wygodne gotowe.

7
Nr 64 jest sien mala lub przedpokoj ktory dla novej formy skladnie udekorowa-
nym byc moze, i wlatko ten ied z nadziejac.

Nr 65 jest gnieba piecowa dla piecow ogrzewajacych salk i przyległe polowie.
z wspomnianego przedpokoiu wchodzi się do polowni Nr 66. Ten pokoj stary do
gry w czasie rekonstr. kompanii - salka Nr 64 tem bardziej za przedpokoiu uwaga-
nie moze ze sery w anfiladzie i tazy pokoy gry z salka iadalna.

Nr 67 jest drugi pokoy do gry, czyli gabinet kompanii.

Nr 68 jest przechod do okazytkich schodow ktoremi się tu z dolu wchodzi i
w gore, na 2^e pietro. Schody te przypominaja się do przedniej zastugi podzes wielkiego
kompanii, bo sa w blizosci kuchni i pomizdzy salka iadalna i wielka salka kom-
panii czyli tanca.

Nr 69. Jest pokoy Billardu z dwiema stronami swiatla maizacy. Ze pospolicie po-
stole, gra się w Billard tego wzg. poterenie gry salk iadalna jest bardzo wygodnem
ze pokoy ten jest obszerny, nie billard wzg. nie utrudni go, aby wolny przechod nie
miał miejsca dla kizney kompanii, czołem można tu wiecej parę stolitow
do grania w kachy postawić. - z polowni tego wchodzi się:

Do wielkiej salki tanca Nr 70. - Nad tą salka, będąc pokoiem w 2^m pietre
sa, nuncy warne, bade, wzg. nie dory wysolosci chociaz się robi o 2 stop niżej
prze podwieśnię powatki salki tanca aby się o tyle zrobi wyzsz. - W i k l m jest
sa, a stary czyli kolunmy, lłocze czepie, dla Dekoracyi, cz. sa, dla tego sa, dano aby
Orchestra na Ballonie nad niemi pomiescać - Orchestra ten sa, emiesca nad luno
w gone, uchod do niej jest schodkami Nr 67 utronnemi i przechodem Nr 68. Ballon
dla Orchesty ten niemi będzie 120 stop 11, wzg. nater ed będzie dory obszerny.

Pod Orchestra i w drugim koncu w i k jest plac na 4 cali wywyszony, tu się po-
stawiają Stolli dla gmypatniacych się tanca - Ino del sam salki do tanca ma
34 stop dżugi, 29 stop szerokości. - Salka te opuszcza, obrot z dwiema stron wielkich.
Wzrusze salka ta dla swego kształtu jest usporobiona do pieknego gmypatobienia.

Dalej uwaga trzeba, ze wielka salka tanca i oboli będący pokoy Billardu Nr
69, ogrzewane stwarzenie ogrzewane była, komora piecowa tym koncem w salki
kuchni czyli kuteronie się robi. - nuncy czyli kanałi wprowadzajace powietrze nęgna-
ne do salki i polowni billardowego rownie jak te ktore powietrze z uick do komory
piecowey narad obciagaja, sa, umieszczone w gniebofi pomizdzy murami dubeltow
kuchay wyprowadzoniemi.

Ze sa, wozylkie salki 1st to jest przynajmniej pietra. - Widac tu ze obr. Apar.
komele umieszczone roffaty, i wielkie Stolty i Urty dawane byc moze, nie utrudzaja po-
mieszczenia.

Opisanie 2^{go} pietra. Nr V.

Wspominato się, ze to pietro przeznaczone jest na mieszkanie yoni; pokoiu dla dzieci i do-
roffaty lozel. i inne salki zaraz robacemy salki.

Nr 71. sa, wielkie glowne schody na drugie pietro tyllko wiadocz, nie zas az na salki.
Ktych schodow wchodzi się wprost do Sieni Nr 72. a staj na ganeli Nr 73 kom-
municacyjny, aby doryć umi do przyległych pokoiow i glownego skrypta domu.

z wspomnianey Sieni wchodzi się do przedpokoiu Nr 74. Jest tu mieszkanie
dobrej Panny Corti Panskie, przedpokoy Nr 74 stary w tym czasie dla Panny Skrzyzay
rownie salka iedliwy tu było mieszkanie matykh dzieci. z tego przedpokoiu idzie się:

Do wielkiego pokoiu mieszkalnego Nr 75. ktory w razie potrzeby mogłay być
nie dore czepi podratony. Taz pny nim jest.

Pokoy Nr 76 w ktorym fawermandkła sypia iedli tu mate dzieci mieszkaie, rhy-
ba zeby miało być urwane za dogodniay, iedli sypiala w jednym pokoiu z dziećmi.
Jedli nie ma, quvermandkła, to tu moze sypiać jedna z lozel.

Z drugich stron mychodni się do № 77 wielkiego pokoju sypialnego. — będa dla loża, panisłuch bez dla dzieci. Jeżeli byta potrzeba mogły być podzielony na dwa mniejsze pokoje sypialne, lub na pokój sypialny i gabinet. Ten pokój może same w przyszłości być w 1^{szym} piętrze to jest:

№ 78 mały gabinet. № 79 komnata na stolec.

Z № 77 wchodzi się do № 80 t.j. pokoju mającego wielkie okno na dziedzińcu. Ten pokój może służyć dla kabawy dzieci.

№ 81 jest gabinet. tu może sypnie panna starsza lub pokojowca. — W tej sieni widać schodzi na dół prowadzące, których urządzenie opisany w Aparatach meuble Pami.

№ 82 jest miejsce na stolec, tu być może, ratorowy kramet.

Tak opisane sieni mogą służyć również dla loża, i dla dzieci.

Przystępujemy do opisu pokoju gościennych:

Chociaż dla dwóch pokoi gościennych wygodna może być myślenie gabinetu, dla starszego lub panny starszej; nie również jednak bez trudności mychodni tenże radosz urządzić w drugim piętrze wielkiego Domu. — J w mniejszym myśladzie temu radosz urządzić nie było można — i mieszkania dla gości składować się z wielkich pokoi. Na łóżko gości gości nie wchodzi w gospodarkę umieszczać, są dobrane urzędne pokoje gościenne w domu potrzebniejsze tak na w mieście.

Z ganku schodowego № 75 wchodzi się do wielkiego pokoju № 81 ogrzewanego piecem, tu się także postawi i pokój dla gości umeblić.

№ 82 jest podobny pokój i może być dla gości przeznaczony.

Te dwa pokoje mogą być na gościennym dla rodziny i jednej obrotowej, stajemy się.

№ 83 może się uważać za pokój mieszkalny, do niego jeszcze należy № 84 sypialny.

Pokój № 83 ma również tę wadę, że potrzebny dwa dopiero wzmiankowane pokoje z sobą, jako gościenne, nie ma osobnego wchodu ni wychodu. Jeżeli więc jaka rodzina mać tu mieszkać, i zagroźona, która będzie dać wspaniałe 3 pokoje № 82, 83, 84. Starszy lub starsza do tej rodziny należąca mieszkaćby w niej pomieszczenie w myśle: głąb pokoiu № 85 starzym przy ustawionych schodach № 86. — Dlatego mieszkania byłoby № 84 przedpokojem — a przyległy gabinet № 88 to samo może będzie przesłaniać i tak w przednim piętrem. — W tym więc piętrem 5 tyłko jest pokoi dla myślenia gości.

Mieszkanie sekretarza schodami krężnymi № 89 wchodzi się do małego sieni № 90. z tej do przedpokoiu № 91 mającego okno na dach — № 92 jest pokojem dla ulicy i drugi № 93 mniejszy — № 94 jest ruderą alkowy, tu służyć może, miejsce dla sekretarza — Jeżeli by ras sekretarza miał być dany pokój w dole przy ławie np w 6^{ym} omarzonym, wówczas to mieszkanie mogłoby służyć dla Muzykanta domu.

Biblioteka i Gabinety Lektorów służyć. Z sieni № 95 wchodzi się na komnatę № 95 mającą okna na dziedzińcu. — Pokój № 96 jest opalany piecem, może służyć na kłóć koneserów lub być gabinetem historii Naturalnej. —

Komnata № 97 wchodzi się, po kilku stopniach w górę do komnaty № 97 jest on o 2 stopniach również jak przyległe 3 pokoje wprzód i tak inne, z przyległymi się, Sallanowi tanów dano więcej wyposobi o 2 stopniach. — № 98 i 99 są dwa pokoje nie opalane, a pod ^{wym} 100 jest ogrzewany. Te 3 pokoje są, na bibliotekę, mają suratto z ulicą, i drugie miejsce przy ścianach na repositoryum. — Miałoby się również tyłko 9 z stopni wyposobi, lub na cel swój tu wyposobi dostawczy, bo również jest nieprzyjemne po drabinach chodzić po ścianach w górę i w dół. — Lepiej więc raczej jest dla biblioteki i sieni niż można mieć obrotowe i tak wyposobi.

Ściana oddzielająca te pokoje od komnaty nie ma pod sobą ścian w sali sieni, co, może więc mieć urządzenie podchwytnie i by na belli nad salą wzmiankowaną.

wolno torze nie dzysła -

Dubki dziedziwa ciennym nie zrobi danu jest dala pitarki nad czysła, domu pnywiera
rzecz do muru sziedziwego i blaha, sie go pokony powinno - nie mak tu dla tego drugiego
niezra, i dom sziedziwa dla tego nie powinno byc wyrey sie w tem niezra sie roznowi,
widai w tym dachu altana, powiercajca schody ustrome, i druga q. nad kamulan.

Opis piwnic i podziemia

Do piwnic mowadzi dwore schodow glownych i dwore pobocznych.

Schodami W^o 102 mychodri sie do kicouru t.j. komory w ktorej piec umieszczony W^o
103. za ktorego pomoca, wspomnianie wpyu polwie ognia sie. kicourie to jest okragle, rownie
tali sam piec opatnony w kugi, komini od niego jest z miedzi warz z grubo, z ktorej chydzo:
ny byc moze. z ktorym widai tal se mury w chole piwowara grubo, aby cieplo sie nie rozpu:
nate - Rum cieplo do sb gonyt prowadzyc i zpowadzauc od nich powietrze sie w mare.

104 jest ten piwniczn - 105 piwnica z olinem - 106. 107 dwie piwnice na dwa tal
inne potrzebny. Po drugiey stronie piwnicy W^o 108 inayduje sie, se, miedziemianami z for.
felow lub tal od niego oddzielone, idnak w dnu opatnony. 108. 109. 110 sa piwnice na wino.
Ofstakua W^o 110 jest bez olina i jest nizsza tal inne, a to dla miyazda W^o 1. Dalze piwni
ce sa od tej ofstakuiy seczny z fofstow oddzielone -

Z schodow W^o 101. uchodzi sie do kugi piwnicznej W^o 111. szlypiony - W^o 112 jest pi:
wnica do rownego wyzslu - W^o 113 jest wielka piwnica na piwo mozga stary - W^o 114
jest talai wielka piwnica. - W^o 115 more stary na wino w Butelkach dla tego tu mphi:
wania sie perobiaz. - Z tu sa komory piwnicy oddzial piwnic -

Drugi oddzial piwnic ten wshredie glesny w ziemni bo kuchnia na 2 stopy szlylo nad
bruki drewniana wyniesiona - Do tego oddzialu cattiem do skomunianego wyzslu uchwi:
bi sie dwoma schodami t.j.

Schody W^o 116 kamienne wygadne prowadza do ziem W^o 117 maizay swatko a
kicoukiem - Ktuy sie uchodzi do piwnicy W^o 118 ktora za miedzi powierkney czysla niwazac
morna. z bolu piwnica W^o 119 mierzajona na przedmioty potrzebne do kuchni - lub ten
more stary sa drwalnia, bo to ten Dubowli drewo nie indziej tal w piwnicy miz morna.
Piwnice W^o 120. 121. sa wstawolmi skladami rownych zapasow dla kuchni. Pocz pno:
chod W^o 122 idzie zaid piwnicy W^o 123 wstawioego skladu drew gdzie sa przemygna i kupie
Ma troie olina z ulicy, i adnym z nich inuow zmiane byc moze. W hardym razie ta
piwnica jest naydogodniejsza na drwa, wstawca se sie inayduje w bishopi schodow
W^o 124 na gze prowadzaych. -

W^o 125 jest gruba przedmiecowa po med kicoukiem to jest komora, ogrzewalna i
sai sama komora, z niej cieplo powietrze idzie kanalami do dala tanu i billardney -
kuchalt komory jest okragly rownie tal samego pieca, komini od niego jest pomizny podwry
nym muraw tal z ktorymow widnie sie dai. -

Kloakia gnajarnia i kanaly oddzielone

Dudowinicy niegolinicy stawa sa ma areby zloto w ktore raclwie zankinifas
byto, fetom w domu nie robilo i muram nie schodilo. - nadto aby dony kloaka drugy
obspena byta, aby od niej nadt kanat ktorynchy woda odchodze mogla, i rely sa morna
wyuczyciac gdy was necto myzicie. - Sed wrom 126 jest taka kloaka. - Sa tedy luley
tal glesho w ziem tal tego woda grublowa dorwolite, cyli racuy tal glesho arely
od niej morna byto dai kanat oddziagajacy z peronym spadkiem ku glownemu sa:
kieniu kanatowi. - W niniejszym myslitadzie ma kloaka 28 stop dzugosi a 12 pe:
rososi. Potozajac placu budowy wogledem glownego kanatu dorwolite dai sie 12
stop glesholosi, ma tedy taka obrysoj se szlylo w 6 do 8 lat raz wypruziana byt
w dnie potrzebowa, a to peregolnicy dla tego ze kanat urzylek plyn z dotu oddziaga.

W^o 127 jest szlep tyre glesholosi co kloaka. Obwor W^o 128 jest mocno pneskle:
piwny

Też sklep tutaj do tego aby kłoidala i Driedrince wypracowana być mogła. - Sklepienia tak
nad kłoidalą jak nad sklepiem № 127 na czoła, cechy grubie się zrobiła, ażeby każdemu fela do
budowli nie pniekhat. - W zachowaniu oboich tych sztuk budowniczych jak najlepszych ma wy-
magać yabwo t.j. kamień cechy i wapna, aby nie takwo reparacja takich murów była po-
trzebna. - Im surzej kłoidala będzie się utrzymywała, i im mniej porwień mieć będzie do niej
przystępu tem mniej spodziewać się można fela. Otwór № 127 zawsze jest zamuro-
wany, i tylko się domyślać gę w czasie potrzebny wypracowania kłoidali.

to opisy kłoidal, a nie pniekhat
miejscami i do postawion

Wynajomienie obłona w Driedrince jest tu niezbytnie dla Skazni, jest to dot obmurowa-
ny 6 do 7 stop gęboki. postawiony przykryty, do niego abiegania się, tymny odcihowe od
Skazni i od wbliskosi znaczących się loków. № 129 jest takim dotem na nawoz, jere-
li się go dobre i porządnie utrzymywać będzie radney nieprzyjemności na Driedrince nie sprawi,
i za podług z postawo nad nim jest równo abutłam Driedrince cery i wzdziannym nie będzie. -
Lecz i do tego dotu cęły gęwżomni ić porównie kanat odciągający z niego wody, aby nawoz i
włoto z loków iak nasycać w dole iostawaty, bo tu niećnie podług kasał gospodarskich na-
wóz robić ale aby nie można zapobiedz z tym wypracom. - Potrzeba więc zapobiedz aby woda
z deprem do niego nie spływała ale do gębokości studzienki z lokowy zapomoc, podziemnego
kanatu odpływała po za dom. Słuch więc w Driedrince do wody się, zewozu schyli. - Ta stu-
dzienka jest pod W. 130. - W niniejszym przypadku ma 14 stop gębokości, więc można
iżare kanatowi odcihowemu dale spadek potrzebny ku publicznemu kanatowi okędłowa-
ny z studzienki, opatrzony, na wiejszemu w relazna krata mocną spływać będzie woda z dep-
ca, równie sączy się będzie włoco z kłoidali № 126²⁷ dotu № 129. Obie więc winny
być wyryć nieco iak studzienka W. 130. - Kanat odcihowy idzie do publicznego kanatu
podług linii sy po pod sien wieźdny, i jest sklepiony, równie iak inne. - Ta studzienka iost
okęzła bo nasycały w tym kłoidalu da się wypracować. -

Trzeci tego domu wystawia W. 130... i strony planu 400. - Długa sączata ić podobna
W. 130... ić przekrojony podług linii 400. -

Wzrostu porożpęgo widać z Budowla ta do wiejszych walcery tak to się być obpomości iak u
nędreń. - Budowniczy dla domu tego widzieli chętnie by dla regularny obrat, lecz tu się go
dłatego nieregularnym wzięto aby okazy trudności do rozwiązanu.

Gdyby się nie było cęsto 12^o dof W. 130^o kawałtina potaci domu nie mogłaby być
podług tych linii wypracować wzięty w d i f regularne. - równie iak Driedrince chwiały
wzięty miał obcihowe. - i gdyby nie miał dostateczny cęły plan nie mogłby być do gęboko-
i takim inny plan na taką znaczą budowle okazy.

Widać z kłoidal opisanych iak w kłoidal ostrych i narowniach poniędny składowi
sporożow przednawynych wzięto aby wziędnie zachowa ić iak nasycać, i tak:

Łokowy № 54 symplek dla łana, zrobił się regularnym pmer zrobienie potokragły sy-
ry, a nawet i maty gabineau № 55. Powstające kąty mogą, wygodnie na palecu cęły
gębki pićowe być obrocone. - Przedpokoy № 50 węgny kształtem z jednego łowca pot-
okragłym kształcie nieregularne pokryłami się dwóch potaci domu. W wykonaniu dobre
ić cępcie, podobne szkli i rone przygodobnie mogą, przyprawiać. W symplekym pot-
ku № 42. Nura potokragła podobnie, zamastrowała ostry pokryłami się murów, zkap-
powstały po bokach mata ale wygodne alkierygły. - Przedpokoy № 40 wylworne przygodobnie
nie, przygę more i jest regularnym i wksanie kształtu wypracowanego. - Narownik schodami
w łokmak zamastrowany rozpat № 68, a sien W. 64 pmer zwolęzłenie dwóch stron skata
ić, doskonale gębkiery.

W miastach tylko takie place nieregularne nadawanie, nie, co gony otworone domami fary,
Dziemi, do których widać do potaci nie na można. - cęsto dla zynia, wylwów, murów wspólnych nie
podobna być, kłoidal i do nadawani cęły medyjskiej. - Zład urdaci iak przychowanie wygodnych
wzrostu mieszkalnych na takich placach doniawdzonego Architekta wymaga. - Wymaga gębkiego
pomysłu i rozważenia. - Wła to podobnych wie: zadaniami wzięty nie, nie może być tylko
składowi dla młodych budowniczych.
o podobni tutaj zapomiano.

O Kosciołach. Rzymu.

Znana ilość kolumn granitowych, które wprowadzono do Rzymu z Egiptu. Wyop ^{z Egiptu} ^{z Egiptu} i Elby jest more jedne z najgłówniejszych przyrądn usiowoznaczonych w tym mieście używania kolumn, dla utworzenia wywołania ich jako punktów podpor nie wiele miejsca zastępniejszych, nierzwycaj mocnych kwadratych a razem pięknymi.

Je to podobny wszelkiego podobieństwa te same powody dla czego słone sianie gdy najprzód pocięgi wprost kolumny pod parowaniem konstantyna przycięli w wielk formie bazylik starożytnych, masywne bardzo wiele w awaliach dawnych budowli kolumn z żelazny sztalii granitowych marmurcznych a nawet porfirowych których za podpory użył m. g. jak była wystawiona dawna Bazylika S. Piotra Watykańskiego, a pomiędzy czajskizniami także koscioł S. Dawida i S. Laurentego za murami, S. Sabiny, S. Marii Transteveri, S. Chrisogona, S. Petri w więzach, S. Petri w więzach, S. Bartłomieja i inne w Rzymie.

Przeżano używać tego układu gdy zabrakło kolumn w ruinach starożytnych bliżko ku końcowi 10^{tych} wieku. Zmuruzeni byli Architekci w miejsce kolumn robili filary i Arkady przez co koscioły nabierały postać ozdobną —

Wnętrze świątyni i budowli można być mieć kamienie dobre wszelkie i twarde na kolumny z żelazny sztalii używane podcieniow z kolumn i perystylow. w Medyolanie wiele wielkich struktur wzięci odobiono, bo z jeziora zwanego Lago Maggiore z Fawosia, przychodzi robienie kolumn z rodzaju granitu zwanego migliarato, od 18 do 20 stop wysokości.

W okolicach Florencji znajduje się kamień surowy zwany piatra serena i datny na kolumny z żelazny sztalii dlatego też widać w tym mieście koscioły w formie bazylik z kolumnadami wewnątrz jak u S. Laurentego i S. Duha — widać tu także można przyglądać kolumnady w wielki patacach, w ich dziedzińcach — w okolicy rzyńskich —

Prawie wszystkie koscioły w Rzymie, dziedzińca patacowa i domy są przypodobione kolumnadom marmurczonym kolumn z żelazny sztalii od 7 do 8 metrów wysokości mającymi — w Turynie podobnie —

Bazylika S. Pawła za murami fig. 1. tab. 75. zagłębienie prostokątne 260^{tych} łokci w. w utorach same mury i podpory kwadratowe 20^{tych} łokci powier. ściętych — w planie tego koscioła trzy układy różne się przetrzymały: 1^{ty} Paw. wspaniałym ścian rektangule tu mury z cyp przetrzymają kolumny, a 2^{ty} i 3^{ty} w 3^{tych} łokciach Nowa i podwojona kolumna. 10. 9. w 3^{tych} łokciach wielki nure i kaplice boczne. 5. 4.

Koscioł S. Sabiny na górze Aventini w Rzymie starożytny. fig. 2. tab. 75. zagłębienie prostokątne 270^{tych} łokci w. mury i podpory 27^{tych} łokci. Wnętrze Dachu ich podobne jak u S. Pawła za murami Dachu nad podziemiem w wysp. pochłyna podjętka, plafond z drzewa, w tyłu kolumny są ten koscioł trzema kolumnami filipionem przednią ma 27^{tych} łokci szerokości, boczne po 9^{tych} łokci. Plan tego koscioła następująco naj. piękniejszą przyglądać prostoty i kłopoty iale, obet z szerszością, można było użyć

Hosiol. S. Piotra w Słowach aus dem fig. 3. Tab. 76. Okazuje Plan tego rodzaju
lecz ma postać jakby głębi na pewno wielkich framug sklepienia, również jak
średnicę resztkę zewnetrzny. Nowa przedłowa ma drewniane sklepienie. Po-
wierzchnia rata sążniowa 52 1/2 sążni; mury wzniesy 82.

Hosiol. S. Filipa i Hieronima w Neapoli fig. 2. jest najcudnym z najpiękniejszym
w Neapoli. Nowa ma kłopoty czyli podwójtę z drewna, a postawia sklepienie wapi-
niące się na holennych granitowych ścianach wstępnie. Na holennych tych wzniesi-
ku mury na przeszklewaniu czyli arkadach, i w nich są olina. Pierśta hosiola jest
płocina z banią dome w środku. Sążniowa powierzchnia 55 1/2 sążni; mury 72.

Hosiol. S. Inwalidow w Sampa Tab. 80. ma powierzchnię 70 1/2 sążni a pow. mury
i holenną sążniową 190.

Hosiol. S. Witala w Rawennie fig. 2. Tab. 81. jest strukturą symetryczną w 6^{tych}
wzrostu spawianą, z cegła wytyczoną formacją chor, i kapturami które są rżnię-
te z porzeczki przybudowane rozstają. Ciepłe pierścienie ciemne w nich spawian
sążniowa powierzchnia 178, mury w nich 28.

Wielka bawia bieżąca w środku ma 52 stop przednią jest zgrabiona z maty
brzechwy tuzawa zamiast cegły które są, umiarkowane w drugą i emmancheit
tak fig. 6. i 8. Okazuje, formację świąt spirale zamiast w rzędy spot przedłowej.
To sklepienie bieżące pełnego cokoła ma pachy wyjątkowe game 11. opatrzone aż do
86 stopni czyli do 2/3 spawy wywołanej murem zewnetrzny z garkow czyli naczy-
z głąb palony których postać i wyznaczenie fig. 7. Okazuje, aby umiarkowane
wzniesienia fig. 8. — Ciepłe powierzchnie sklepienia składa się w spódzie z 3 rzędów
czyli grubości brach tuzawa, a z dwóch w górze, tak malarzy w fig. 4. i 5. wspania.

Hosiol. S. Jozefa w Konstantynopolu. fig. 1. Tab. 82. — Budowla ta wzięta
wzniesła przez Anthemiusa z Salles i Jurdora z Millita. architektów
Greckich za panowania Justyniana, tu przedłowa 62^{tych} wozów, to jest w tym
napięciu w 12^{tych} Witala w Rawennie. Budowla ta jest cała sklepienia, sążniowa
wraz z piętami i podłogami 252 1/2 sążni a. a same mury i podłogi 552. Wzrost
określony 2 1/4 całej powierzchni — hosiola w środku ma 108 stop przednią, wznies-
pięćseta jej jest wyznaczoną na 189 stop nad brzo.

Hosiol. S. Piotra w Watykanie Tab. 84. jest budowla nowa najwspanialsza
i najwspanialsza, przez nowych wzniesioną; sążniowa 55 1/2 sążni a, a mu-
ry z tego sążniowa 1450. Wznies wznies tak 1/2 całej powierzchni całej, a 1/3 wznies
mury i filary są, z kamienia trawertynowego zewnetrzny; a z kamienia pe-
saryno i cegły wzniesione zewnetrznie murem dwulem w blokach.

Przemysłowni pomyśli jego architekt w projekcie swoim chciał potężyć to co sta-
nowylin mogli zwolnić najwspanialszego, wzniesy tak się wyraża
Panteon nad świątynią, pociem. Plan Bramantego był istotnie piękny i czer-
nny powierzył jego nie licząc w to pensylny zewnetrzny była 5222 sążni
a mury i holenną sążniową 1146 sążni, to jest 1/3 całej powierzchni
w Planie Bramantego podłogi daleko cieży były rozporządzone, tak z wyjątki-
miętkości i tak mury. — Lecz Bramantę chce widzieć budowla, skonstruowana wraz
z rozporządzeniem, tak wznies roboty podził i rżnię mała starannością, że zaledwie 4
arkady głębi były skonstruowane, wznies się rzędy postawiały. — To nim Architekt
chciał

chca zapobiec tak stępn szalkom nie myśleli bytli o powiększeniu podnos, nie
 zwracając na to że przypadki zdancow pochodzily raczej od złeg konstruacji, i stępn
 daktadi fionitamentow na rownył gruntach użeli od malej powiększchui podnos. Dwa
 filary zatorow na fundamentach dawnego Cyрку Newona, a dwa drugie na grun-
 nie mmentionuym woda, od sptyoaięz, dolm pobliskim. — Niejednolowae użę spada-
 nie sprawilo że cate. — Nastałowi Architelu między innymi idus Loreytkor i Ho-
 renyzi jnnicy o dobrę robotę dbali iak o szogacenię hi — konstruując ze Michala
 Aniola maiz te wada, że byty robotne muxem odlowym (remplyrage en pierres
 perdues.), co byto pnyozyna, porysowania się bani. —

Kościół katedr. S. Panny kwiatoro w Florenyzi Tab 85 fig 1. w r. 1288 rozpocęł
 pniez Archit. florentkiego Arnolfa — Dwa ionowi ndraie gotycki ię znacząca — cyste
 zaymująca hca, wiodowca, iest ma cata, lechop gotycki terazniejszy, a cyste w gębi
 gotycki użę dawnego, wraz z bania, i trzema ramionami koryza. — W r. 1300 An-
 wolt umarł, i roboty miewane wstaly ardo r. 1420. Branelleschi prowadzil dafu, sabyta
 podług Planu kopuły pniez siebie zrobionego — w r. 1440 umarł, i kościół podług jego ry-
 sunku ukonczony zostal w r. 1466. — Bania cyste kopuła ma nadwyrzazę pniez.
 kę 129 1/2 stop. Chcaż kębie dęło męszkuryzic, wprowadzono naystawniejszych Archit.
 kęlow i Matematykw, aby podali naylepsze sposoby wyznaczenia kębie wielkiego
 sz wrciu sporach Branelleschi podał ię, wyznaczenia go sz + niepotrzebując szerni
 i budulewani des pniez et des cintes ulose proponowano. — A ulose by byty redowly
 wydatek. — sz wrciazę że te jego pnyozyna, w smier zrost obracaia, odmowil pola-
 zania rymuntow sępk i modelow. — Skonczono na pnyozeni tego pnyozyna. — kopu-
 ła ta byta ukonczona w r. 1474. — Powiększenia cata kościoła tego wyponi 2074
 łazni a pari — mury i podpory 416 1/2. wżę nieco wżę iak 1/2 cyste powiększchui ca-
 tej, a 1/4 użę. —

Kościół S. Pawła w Londynie Tab 85. iest w koryz z bania, w środku kłora dła sęz
 wrcielkopi iest drugę po Watykanu. — Plan ię iest 8 kępkę z 4 wstawami użęlleni
 odpowiadającymi newom, i 4^e smcem postroeniem, Londynie to moze nastadowanie
 i kościoła S. P. kwiatoro w Florenyzi, iest naychłópsim iak z rewanem rozami pari coupęł
 pniez terazniejszy Archit. wyznaceni. — ma te kony, że kłony podstacy, mcenty ma
 to sz o 8 filarach — i że kębie pniez nie wyppadai, kę wyppadaię. Wrcielka
 obrcęz bani iest nuncyę od szmioboli, ma 98 1/2 stop, a szmioboli ma 101 1/2. Ze
 kębie ię pnyodobiceni catur kęllowanię oddobionu w kowole i modyfony —

Wrcia bani nad użę wyppadaię nie stoi nad obrcęz zarthow ale o 5 1/2 stop w kęł
 cofnięta, kę ma szodem 105 stop 3" pniez. — Ze odległot 5 1/2 stop zaymua, stopnie do
 kędraia, i maiz, pniez, cyste balkon ulamy na wyppadku pniez, użęllę pniez
 kęo iest wyppadaię nad poradkę kościoła na 92 1/2 stop. — Mier dęngly tej wrcęz iest
 do pniez ale o 1/2 cyste podwyżony, to iest o 4 1/2 stop pny wyppadki 58 1/2. Za konstruując
 kłorely byta szdaw w konstruicjach zaymujących wyppadki, szpaci pniez kawalera
 wrcęz anitelka da pnyoznania obrcęz tego muu, aby użęllę wrcęz, moe utrzymania ię.
 pniez potężonych wielkiego szcipnia użęllę formuicęzgo bani, i wrcęz kłonicyę
 enpazęz łatarzic. —

Powiększenia cata tego kościoła iest 2055 łazni, mury zaymua 330. i podpory —
Kościół katedralny Medyolański Tab: 86. Architelu gotycki iest pniezkiego ukłora
 zaymua 2078 łazni a. a mury i kłonicyę 522 1/2. Tab: 87. obrcęz pniez kopuły
 pniez model, z pyramida na wrcęllę. Wyppadki tej pyramidy pniez 184 1/2 stop
 po nad lami, a 144 stop nad poradkę kościoła — Wyppadki wrcęllę Newy iest 14 1/2
 stop.

stop, a w postrońcach 110 stop. - Wysocki a do skroni kamie jest 209 stop. Kościół ten w roku 1386 rozpoczęty jest cały z marmuru białego francuz. z Jazira Maggiore.

Kościół N. Panny w Saryju Notre-Dame. Tab. 86. jest gotycki, ale murek od Medyolan stugo, zaczyna powiększenia 1697 łazni, a mury i podpory 200 ł. wżę jest nieprzy kon. struktury iak tamten. - Lecz bieżą same kolumny we wnętrzu względem przestrzeni między murami eprow kaptie pokare bieżę wżę, w projekcy powiększenia zaczyna wstawać tu iak 53 : 43. wżę o 1/2 wżę - Lecz nad postrońcami w kolumnie Notre-Dame zacy: dwie galery zaczyna 588 łazni a, to dodacofy do powiększenia wolny nadole 1189 i wżę wazem 1777 łazni - powiększenia wolny - Lecz w kościele Medyolanstium ta powię: panta wynosi 228 2/3.

Anteon francuzki czyli kościół nowy w Jenowey. Tab. 88. zaczyna 1472 łazni a mury 226 2/3. - Przeważa sama między murami obwodowemu wyżoni 1155 2/3, a podpory w mury tyllio 35 2/3 łazni, wżę nieco wżę nad 30 cyp., iak blisko iak w Notredame.

Kościół S. Sulpicyusza Tab. 88. zaczyna 1486 łazni pow.: a z tego mury 223 2/3. Niebierzę zastyllo Słazy postrońca z cypia we wnętrzu bez kaptie zacydier bę ze podpory wżę pętleńcia now i tonyz 12. murek iak 52 cyp., przestrzeni wżę: tonyz -

Kościół S. Dominika Włlkiego w Palermo w Sycylii Tab. 88. ma 835 i8 powiększenia a 122: w murach. w cypia 2/3 cały powiększenia. - Lecz bieżę tyllio cyp. we wnętrzu dwugazięz pętleńcia na kolumnach, murek bę ze te podpory tyllio wżę 10 2/3 łazni a sta powiększenia 491 2/3 łazni, iak 47 cyp.

Kościół S. Jozefa Tab. 88 w Palermo jest użę konstrukcy leżę. Na 627 łazni a nie ma tyllio 88 2/3 łazni a w murach i podporych to jest 79 cyp. powiększenia podpory same 12. murek iak 60 cyp. powiększenia murek tonyz, pętleńcia, bez kaptie i choru rachuzę -

Synagoga wielka w Pestum

Kościół S. Karynana terond. de St. Etienne le Rond, tyllio ciepiotna dachu przykryty najmniejsza, przestrzeni murek zaczyna. fig. 1. Tab. 88. Wielu antykwarzy umiemia ze to była damna Stryctyna Sanna, przez lesarzę Klaudpuza wystawiona - inni ze był szpital - lub magazyn marynatli. - W półowu odgrodony jest iak jest w dnie gęz iak by dę mogt oprowony i pokryty.

e Teatrach : krafted

Niedogodności Teatrow teraz więcej sych są ze ludźmi
w nich bardzo skupieni - powonęć mała zamknięta
Wazganki w słoto za czasie do chodzenia. - Soko.
24 białe, w małej liczbie, i nie w przystoitych miej-
Teatr - Scena nigdy nie miała reholowu pomiebnę.
i obymora. - Przytęp do Teatrow nie wygodny.

Autor wyklewala piękności reholowu Teatru
de l'antiqu comique, de la Gazette - Des jeunes
Artistes - Panorama dramatique. - Jani Odeon,
Teatr Feydeau chwali z weone trznego u-
miedzenia i ozdobienia.

Dawki dla wygodny winny być wysielane
Proporcye części w Teatrach podług stawonicy
sych Auditorow są:

Wysokość Spektatorni pod sufity nie powin-
na być większa od średnicy ^{na} szerokości spektatorni
większy w poprzek

2^o Obwód spektatorni powinien być czerka-
sły lub lekko eliptyczny.

3^o Szerokość sceny alias przedscenia być ma
rowny $\frac{3}{2}$ plus minus obwodowi catłnu słoz-
głowi

4^o Szerokość Teatru najmniejsz równa
są, powinna 2 razy szerokości przedscenia

5^o Szerokość pod Teatrem ma mieć 40 do
45 stop, a w Teatrach wielkich 50 stop - Naj-
mniejsza nie powinna być mniejsza od 9 do
12 stop - i w tym odstawim razie nie można
zadac aby dekoracye z dołu w górę wznowione
były mogły

Jedynie figury których teraz można używai
na obwód spektatorni są 1^o Elipsa bardzo ukro-
cona której odinek dla Procentu znajdnie się
albo na większej średnicy jak w Teatru Favart,
w Lionskim i Turynskim, albo na trzeciej
średnicy jak w Teatru w ^{Wincency} - 2^o koto
którego mniejszy lub większy odinek odgranicza
przedscenie - jak w Teatru Trudeville - przy bramie
P. Ullavina - w wielkim Teatru w Bordeaux - 4^o
koto do którego przedscenie formie Szyronę jak
w Teatru Rotmaitosi w Paryżu - 5^o Kształciec koto
półkole potagone z przedsceniem za pomocą mniej
więcej zerokim kwadratem kwadratkim jak w
akcie Francais, w Feydeau. - 6^o Półkole maizce
przed sobą trapez rozszerzający się ku przedsceniu
jak w Teatru w Besanion.

Chociaz, mieszolnie mozna robic Spectatoria
az do 100 stop mniejszy srodnicy, na 4000
ludzi, ale sa nie robic dla frudnosci poruszania
dekoracyi z dolu w gore, i kulisy ktorych wiel.
kop. proporcjonalnie do obecnosci Spectatori
byzpadaby zbyt wielka - bo by musiaty miec
do 12 stop srodnicy a 40, 45 do 50 kop. wy
sokosci, byz dale w 15 rzadow galez bo by byz
potrzeba kulisy. - Glos aktorow ujedochodruily
erozuniate do uszu Spectatorow

Wielkos Spectatorii podlug wielkosci ram desk.
i kulisy iakaz im nadady mozemy miastkowana
byz winna.

Najmniejsza srodnicy Srodniczenia w matyl
Teatrach jest 18 do 20 stop. bo to jest najmnie
sza mieszni ktora aktorowie zagmowic mozga.

Dawniej dawano kintalt Spectatorom stugi
a wazli jak ze andre w lozach boliam siedziec
mniez aby widziec i to nie Dobne - glos sa gubil

Tenaz dla matylk Teatrow dale sa Salom
porpolicyz kintalt potkoloty

We Francyi Loze sa chwaste, bo w nich wi.
dzialnemi byz chuz - opoy - Nie urywa sa juz
Loz kiraciastych zamknietych - We Wtorach u
i Hiszpanii kardia Loza jest matylk polozkiem
w ktorej sa familia lub towary swoz zamyla
i rathudnia czym innym jak widowiskiem
i ktorych zaluzyc czastami sa chwastia.

Dobrze srodniczenia z bolow Kolumanii
nagame - zastawiacze widok - rownie jak
wzrostu wyskoki.

Kint widoku dla oha wygodny jest 60°.
jmy kint 90° blednie sa widuj z bolow
piewarioty i odwozic gtonz kreta.

Wiensck porcezy pienorych Loz nie porwi
men byz wyspy jak 5 i stop nad podloga Przed
sienia, bo w tej wysokosci najlepiz aktorowie
widziani i stuzebni byz mozga.

Prety zelazne porcezy sa do urycia w Salenaa
gore stopnie bardzo bystro za soba.

Prasem w Teatrach jest chwastia sa na pu.
le lub more - tez iakal migzaminia dekoracyi
opozycionych z naturalnemi nie jest interesniz
tali wielkie otwozy stugi mozga do odpubizania
powietrza - lub dla wyzedu wodow kuzumfalyk
konnicy ktora swoiz obecnosc podkzysza fionpe
widowiska -

Lawli' wzęski od 25" a szeroki od 30" od progu do
miedu mierząc nie są wygodne - Spodem powiniemy być
podwyższyć i wznosić aby nogi dłużej były i było można
Procepcia szeroka od 18" pion' są za obfite dla
aktorów - szeroko od 18" za przepiętę

Orchestra za nauką ułożoną dla Murzki
Łoże węższy niż łóż nad 9" być nie może
Łoże roboty można pionowo nad sobą, lub też
podług różnego kształtu wygiętości i z uszypem
parapetów nad sobą. k. xiii.

Sufit Spektaloni jest zawsze przypoście wygięty skł.
pisto podług łuku 50° do 70° aby mu nadają postać
wolniejszą i lekszą - wglaza wygiętość dawny ze:
ciemnymi by się kraje -

Łoże nie chce nad kształtu sklepiętego sufitoru
dla pewnych przyczyn, potrzeba potężny go z muru
na gęstwami i kroszonymi mało występują:
centi z nad tych gęstwami wypukają centi.

Kopułaste kształt sufity z dźwiżkami dla umieszcze-
nia, lepiej jednego rzędu Łoż bynajmniej nie są
praktyczne

Malowania kolorowego chronić się trzeba w Te:
akady to nie jest tważ od kopułi wiatka - parę do
Spektaloniem ani zbyt ciemnymi ani jasnymi far-
bami malować trzeba - kolorów ciemniejszych uży-
można w spódzie - a jasnych również i w stocem
w suficie i gęstwie pod sufitem - Także w karkunie
Ułnikac i wznosić trzeba stoczenia szklistego to bliższe
paskami kształtu przedmiotu nie dozwala rozpo-
znawac.

Kolor białawy lub ciemno niebieski niegodzi-
niecy podobna się na ścianach w Łożach, bo od niego
się dobrze odbija ^{całkowicie} ciepota kobiet. - Także użyć można
koloru jasno czerkuladowego, brunatnego - lub zielonego
znanego pod nazwą szkieł Vert arsenical de Scheele.

Korupcja na gładkich płaszczynach można
użyć marmurkowania - lecz to powinno być wzięte
oddane - lekko i niewymużenie - Łyżowania nie twar-
do wydane - Do części dolnych użyć można koloru
szaro brunatnego, lub zielonego starożytnego i aż gra-
nit lub Breccie. - do górnych marmuru kareckiego -
fiolcowo zielonego, lub zoltawego Egiptkiego.

Parapety Łoż mogą być jakimbądź koloru
malowane, szarym, pomor, liliowym, jasno brunatnym
ale kupa powinna być Jaba - Lubi się je ułożało
to ił miduje na nich regularne arabeski wzorowato
agagnac se - lub w pola A. z ośrodkami uwróżka
lub użacie się draperyje quizzare - lub en cadraye
lub kolorowo przedmioty historyczne z Mitologii -
Nalomic użacie balustrady - cawelasy -

Alia impety odrag odobry Parapetow powinien
byd ieden lub w odmienny sposob w roznyk pstrak
bo roznorodne odobrieni xly effekt robi -

Jedne z tych odob autor krafft zaleca inne gani
Lob: Ki: 22. 23.

Otluk Proceui - z Draperya wisząca kudyhny
wrellicy, gremis wieszehni; Nufit Spelulatom orar
sama kudyhna, nie more byd dop bogato odobri:
na - Tu jest urzywie urzywia stota matowego dla
podniejania odob. -

Krafft gani urzywane rozonow za odobe w kaf.
sebach - Lepiej urzywac lechich odob jak w listkach
Lazni Tytusa - lub nasadowac Veda starozknyh.

Krafft sie rozpida o odobrieni Lob: Ki: xxiii id.

Teatra

Robota plan Teatru ma budowniczy uwaza:

A. Co do catorci budowli: Na iey potozenie

B. Co do sali widzow: na iey obieranie podlug
budowni miasta - urzadzenie parteru, loz, galeryi -
zreczalnicy ras na kintatt sali - z wygody optyli
i akustyki

C. Co do wchodow do sali widzow - Na wady pod
nastynem, Schody, Stanie, kompane, sien glowna
Kuchnia, kontrolle, Odwrotnia,

D. Co do wygody sali widzow. Sojed. Sale buffeta - Loba.

E. Co do ogrzania sali widzow - Piece dwualne

F. Teatr a wielkosc Prosceniu.

G. Czyli dla Dramm - lub i opet ma sluzby.

H. wysochoz nad scena.

I. gtebokoze pod podloga sceny.

K. gwiazdzenie lamisnani.

L. garderoby - z ubiwalnie.

M. Magazyny na dekoracje.

N. Sale zgotowania sie chorystow - muzykantow.

O. Orkestre.

P. Sala matarska

Q. Warslaty, ciski, stolarny.

R. Ogrzanie teatru - i garderob.

S. O wodzie i ratowaniu od ognia.

T. Inne wygody.

1. Co do potozenia teatru, ten umiescie potrzeba ile
mozno w sredku miasta - w ulicy glowney - od
osobnony od budowl innych tale publicznych jak
szkoly, kościołow dla ognia - zreczalnicy odlegle od domow
zremislnikow z ogniem roboty jak: lub samy.
Najlepiej sie salce wie ma teatr z radowym domem
aby mu ten doaktwa nie odbirac.

Z wygody Effektywnego wymaga teatr wolnego po-
tozenia, i z jedney lub dwoch stron wolnych placow
nie moze tu wystawac droga lub ulica od do bo stop
perocha dla szkodow -

W oznaczaniu miejsca na teatr na wygodny przy-
jazd i odjazd perowozow wiele trzeba uwagly -
teatr dla uprzyatnienia ulicy skay

2. Wielkosc Auditorii trudno z budowni miasta
wyrachowac - tu w obzreniu z porownania innych
miast teatr wielkosc te oznaczaj sie -

Zawli na parterze 3' od silni odlegle - Teatr
nie rachuje sie 2' rownie wyz 6' a. na nieduzego ceto
wieka potrzeba - i to wstawkach zamknietych bo
w otwartych ciobolowek mniej od 6'.

Ganlii miedzy rowkami dla wyjscia sie do 3 stop
niech - udnat nie stracone bo na nich widze nie moze
Dla cietowielu szoznego rachuje sie 4' a.

Na balkonach wyskypniczych przed lozami wi-
de siedzi na stolach - ta salce sie rachuje 6 stop a
na cietowielu - ganlii do nich prowadzaj sie male
stupy moze do stania, i tu 4 stopy a na cietu ra-
chuje sie

W latach największą wygodą jest wymagana
i się wyszła na 4 i 6 stopi. Do siedzenia się stółki
do krawcy jest wchodzący z korytarza wspólnie
go dla całego rzędu łóż. - Także podług gny można
w jednej łodzi do drugiej przechodzić.
W latach nie można mieć rachować jak 9 do
10 stopi a na 6 stopi. Związki w latach pieniężnego
rzędu.

Im więcej ten się umniejsza ranga łóż. w lo-
żach 2go i 3go rzędu czyli pietra można 8 stopi
a na osobie rachować.

Galerje są latada się nad łóżami i są w budowli
opatrzone, tu 5 stopi a na 6 stopi rachować można
nieba ośm mogących się w sali pomieścić za-
wieszła od łóżki między łóż. - od tego ma być
galerja lub balkon - także wiele ma być łóż. kro-
lewickich lub znanomitskich.
Inżynierom zaś wszelkie audytorium zawiasta od
wielkością sali.

Urządzenie sali widowni.

Teatrum Greców - Rzymian były kształtu okrągłego,
i ten byłby najdosłowniej i u nas iako naj-
lepszy od innych względem optycznym i akustycznym.

Dawano niektórym teatrom formę eliptyczną
lub w podługie, też się w niej niektóre wady oka-
zały. Powstały w takim eliptycznym robione są 2 wprost
dużo chętniej niż najnieprzebieżniejszą.

Sto rozchodzi się do okrętu sferyczne robione wra-
żliwie słony, rozchodzi się i wszelka przedłuża i wra-
żliwie od siebie do przesłuch w bliższej i dalej przed-
to jest niedostatek i dlatego wychodzi z drugiego nie sprawnie
zmenem zmenu (Gerauch), jest więc dla ucha i słuchu
i dźwięku. Jest im dany ten odlaty, węższy odgłosy
robić będzie zmieszany, a w dalszemu odległości lecho
Odbieranie się głosu sferyczne i wzniesienie można
porównaniem kolumnami matematycznym i pierwiastkiem.

Forma okrągła lub najbliżej do okrągłości się
zbliżająca najlepsza i najwygodniejsza jest dla sali
widowni w akustycznym względzie okazata. Jest jest
pytanie jaki kształtowanie najdosłowniej umieszcza
aby sobie widzieć mogli i słyszeć.
Podługą salę widowni od wysokiach być win-
na, dla tego robi się ją, więcej pochylając, to jest wzniesie-
nie, ku tyłowi.

Także i podług audytorium wzniesione
dłuba między łóż. gdzie wiele jest potrzebna sama
iż robi łóżki pastrowe i oprócz tego 3 pietra

Wysokość łóż. najmniejsza 8 stopi, największa 10.

Łoża krawców w przedku - jest w bezpośrednim
związku z łóżkami - dekoruje się wykończony i inne
nawet wypuszcza się dla przewidywania odgłosy
inne może być mogą na 4. 6. 8. do 10 stopi.

Dawniej toz byty sciankami przedzielane podtaz
z wyrazem we dlozdech. Teraz nie tego nie robi, aby
wiecej z ra. tytu loz widziec mozna bylo.

Nonytane lozowe nie maie miec pnieciu po
wretza i niegmy, ciemnego i pludowego widoku

Balkony nad lozami i moza byc potrzebne lub
nie - lub byc slupkami wyposada lub nie... kulec
niezgodzany balkon niebe. pnieciem zauspe wyda
wac sie bedzie

Stupki z relaza tanego (lub kutego zawnie lepsze
iaki drewniane, bo nie pnieciaz tytu widoku.

Galery nad najwyzszemi lozami opatruj sie
we Lawki coraz wyzej - i zachodzą po nad korz.
sazze dla srodzyskiania z mieceka -

Loze bogne w Procerium bywaia pnieciej
rangi bo bezpomiudnia sceny. Skeloty sa potrzebne
potrzebna urze byc wyposadzie deblowane zuta
pasa ze w miastach Potocznych dla Krakawskich
ofic sa przesnacane - powstany miec ofotny wchod
od zewnatrz i ofotne Schodki -

Wiazd i wchod gtonowy do Leatra powinny
byc oddzielne - i od detresa odronione aby w sucho.
nie urzadzac bylo mozna.

Serwoko anad wjedonoych 10 stop.

Wiazd miel urmu sien lub pnyatop do pozi.
dwowobsporny aby bez naltoku wkladac i wyda
dac moza na bylo! - miecek urze to od pnieciem
powietrza byc winno wolne.

Leatr sence winna wrele drzew dla wchodu.
wzchodu na przypadek ognia - drzew urzyny nie
okurwac ku zelonych

Schody wygodne i obperne byc winny dla uni.
kminia naltoku, i tytu uk byc ma aby sie publi.
znos w rowne punkta rozchodzie moza. Nasyto.
Jozonicy sie wroti dawac schodow tytu de list od
Dziatow w Sali widzew roznnych co do potozenia i
pewony listy widzew, i dla kardyck drzew wy.
chodowaych z Leatra Schody ofotne -

Schody te byc maia kamienne z porzazami
relazniami

Od hardego pietra loz ofotne schody nie wrotia
lub geryby to tnie mogto wysc, to dr. dwoch pietew
loz ale za to dostateknie serduie.

Harde schody mize winny w dolo dostateknie
obperne sienia aby sie ladnie rozperzai mogli

W Teatrach sa Schody gtonowe lub ubogne -

Schody gtonowe prowadza do loz 1^{go} pietra, a cien
li serduie to i do loz 2^{go} - Schody maiaze 6-7 stop
serduosi sa bardzo wygodne. - i moza ~~nie~~ byc
opatzone w uszopy. (pudely)

Schody sklimiaste jako schody gtonowe wskazy
tytko bytaly do wygid geryby pny Stuposi 6-7 stop
miaty w wyzszym koncu 1 stop serduosi i okrytosc
byc mieceka na nie byta urelluio promienial

Schody uboższe tylko są dla wyzłtu osób teatr
nych, tak się i składowa po skłonieniu urzędów
stała dla przedniego wypracowania teatr. Schody
te zwykle są od drzwiów w bożnich stronach
teatrno umieszczonych.

Do aby aliorowu na scene i do sandenob,
a muzyka na orkestrze i sale swia zaprowadzenia
licz wchodzie mogły sobie się dla siebie i
Schody uboższe te 4-5 stop nierówne będą wstę-
pnie w miejsce poręcznie opatrzone i byt ka-
mienne powroty - a gęsto być wygodne.

W wyzłtu schodach poręcznie wrony byt
miejsc dla uniknięcia w czasie naktu przypatku
Schody po schodach się wron chodzie ma-
mie maia swiatła z oleju - inne lampami lic
opracowania.

Na schody do Sulejowa, do wiatła
lowe i schodów kotłowni, do schodów olejów i p-
te schody wygodne i maie byt maie

Foyer jest sala konwersacji i zbierania się osób
z tej podziar między aktow, lub przed rozpoczęciem
widowiska, w zadnym dobrze urządzonej teatrze nie
nie braknie.

Wymaga się zwykle rowno z porządem i
tę piętra i w tyle za niemi, aby wprost z nich do
sceny dojść można konstantem wypożyczeniem za niemi
kuchnia i szafka - a z tej strony pięter za
porówna Schodow w kierunku sali zwykle umieszcze-
nych dochodzi się do foyer - a narad z parteru -
i dla niego byt foyer maie, aby przynajmniej pod-
nie lub z górnym i górnym dojść mogły - a
i umieszczenia sala koncertowa dla osób z tej strony
dyspensowawczych bywa potrzebne.

Te sale konwersacji bywają i w drugim wyzłtu
a zefem opatrzone w okna - niemiernie konieczne
nie maie oleju, bo tylko w nowo wybudowanych - te okna
nie potrzebują wstępnego wyzłtu i dla tego mogne
dla każdego piętra tej maie osobne maie salii
zaprowadzenia się.

Foyer z górnym a zwykle bogato odobrze, i
sala baletu mora czasem zastąpi miejsce foyer.

Wszystko przy teatrze są potrzebne - Szyby są mogą
z foyer - i z poręcznie przy konstantem koncertnym
umieszczają się i są w okna opatrzone.

Konstante komunikacyjne i wszelkie dostawanie
byd maie - Schodow - Maie maie wrony i zeli
i w dzień sturje maie - w czasie pozami cała publi-
czność najpóźniej na konstante idzie się ku schodom
i ku wyzłtom - Nawet wrony schodów uboższe i wy-
chody składowa się.

Loka winny być w wronnych miejscach lub
takow dostawnych - Loka są potrzebne w najpóźniej
czasie teatru dla niewieścińców wrony wafstatow i
robotników rolniczych - i są potrzebne w przypio-
wie do wyzłtu parteru, rownie w każdym piętrze
do wyzłtu do - Spone w miejscach koprowych
i wrony wyzłtu do wyzłtu aktow - Muzyki -
Machinistow - Chorych - Halcyonow id -)

Kandy trauzet ma miec dol obferyny murawany dostatecznie przesłony, do lewego wjezdu dostaje pbariera od zewnatrz, pnieczy byc ma - byc ma w suchosci i aby woda do niego nie dochodziła, tak depozowa jak gruntuwa; takie wjezdy, wody, drzewo, drze mroziwe do lokoza zamykaja sieba. - Głębokości dobowo 10-12 stop pod etem pod budowaniem klatki i miec kariat a pewnym spadkiem odchodoway - ieruli to byc more loka nie cukiuzie zwolnie mozna.

Jereli karotow byc, nie ma, co rob lub dwa doty wybicia wyprawia i dla tego kneba i robni po za obwodem klatki aby utatuzi wybrusanie.

Od lokoza roznych puzer ofobne runy ze maia, dobre smolone i ferelne. - Lecy od klobaki ma i ci kpiu rura wyjeciowa az po nad dach idzie gajin zty feret, ta byc more i drzewa lub garniastupny. Za pomoca roznych powietrza, inorna by byc tu lary nadad i nad dach spadaj. - To obferyna mo. Wz. pnaprowadza i pnie gzelnicie klatkihamer ru re klatkay od pola noine pbariera i gajin. - Gajin i ciezka w konim tranzportow poped, aby zmyla powie tne od klobaki nad rymt dachu. - A tego urwac ze w ter atne mo klyto loka tu zewnatrz, obwodow byc ma, ale zarazek i w blizosci palni. - Po od klobaki nie powozim ze ucy powietrza do tranzaktu ale od zewnatrz powozymy powietrze tranzportow. - Lecy tranzacta ohn miec powozimy dla sariet powietrze wuz gajin i gajin. - Klatka lokoza ma byc ma zamknij, ofobny potny, Nadto loka w cyfry wympy ac kuba.

Proccemim Serolozji Proccemii est skorouta miant dla scay, i sali widow, a rozsolozji iey klatki puzer bez wympaslowa moza.

* ruwotki i gylbolotki.
Im serpe ied proccemim, seru thuy, i gylby zwolnie klatki aby klatki podlug puzelityny za pola umiupn ne byty z ucy pny.

Daki proccemii robia iey klosna dla optylni. Oryp proccemii wyple robni iey drzewa, bo budoway iey z klanicim lub dety natay do naybudoway i seru skitk puzpadkow. - z relazay klatki zwolnie byc more.

Scena, dla komedji, wympasmyk nie willeit wy: maga zachodow dla delozji, i lec, dla oped potube wille; i adadant machin, a zalam i miayca ole nute. Dla komedji ialech mazyney; nie potube iale dla oped.

Wywotki nad scena, ma byc, talia nad klatkami aby klatki w ramach wympasmyk cathim byty mozna i puzie. - Dla ornazemiu try wympasmyk stuy wympasmyk Proccemii.

Gylbolotki pod scena, talia byc ma iale wympasmyk klatki dla oped - do budoway iey tu natay wympasmyk gmit aby z gylbolotki nie duffe do wody gruntuwey. - z relazay w rante macywony wympasmyk podmowowamie klatki.

Gardesoby na ubrony bron do: wychodze w stela
Teatru - byz, wrzomy sache, zedem nie miec murrow
wielgotnychi aby nie plemniaty -

Pomocba aby miato okna, bo w nich roboty w
dzien odbywac sie czysto nowa

Na Julenie miec powisny slapy, obpawac zamyslane
Gardesoby w bliskosci sceny byz, maia to sie
ich czysto urzawa -

Mozz, waz byz, obok sceny w piztach nad pba
a w nagymien: pizta nagymywanpa.

Porozumny byz, dla besmierzestowa sklepione
niekonieczne serotnie ale dla miejsca dopalaczenie
stugi - nie maiz potrzeby ogzewac ich.

Ubiornalnica sa dla aktorow i aktorok.

W wielkich Teatrach i nagymyey polozona
ten cel byz, maia - powisny byz, opalane

Ubiornalnica bezposrednio przy teatru byz, maia
sie i miec drzwi na scene, aby przy tej potrzebie
pniebiania sie czysto w czasie skulki aktorow
czasu nie trawiti daleko chodze lub obchodze, a
zaudem nie moze byz, w piztach ale w roznych
pozycjach z sceny

W Malych Teatrach przy Ubiornalnicach sa i far:
deroty w ciemak byllio w braku miejsca i w lewo
czasu potrzebie roboty.

Magaryny Dekoracyi: w wielkich Teatrach wiel
ka bylica urzba dekoracyi - magaryny na nie powis
ny miec potrzebna, wysoboz, i w bliskosci sceny roz
dzwac sie iczy ia takwo mozna bylo na leaty kromie
krasem robt sie te sztady w podpozycjach Teatru
zostawze iczy miury sache sa w gta, byz, i przewiaz
pewnieza w nich zrobie sie da -

Byz, w wielkich Bardzo Teatrach nie jest czysto
podobienstworium wysylkie pomiescic dekoracye, a
za tam na nie w obzobnyh domach miegne sibiria
ke, w tym jednak moze nie maia byz, od teatru
daleko, nadto potrzeba o to sie starac aby wygo.
mie, takwo donozone byz, moze, i duozone.

Nawet i te magaryny, ktore i scena i dekorow
maia wysoboz potrzebny byz, w przewiaz powie:
byz, ostawione - a to dla brzoatliwi dekoracyi i mi
chopi miejsca -

Sztad na opanowanie lampami To jest kambre iak
srodkiem i srodowmiesre - potrzeba miec jednaki
miejsce do wysuzenia lamp, nalewania i pniechony
wanica az do czasu stawnania. Tu jest talne rapad
olem pniechonywany wysuzony - Miejsce na to
najlepsze w podziemiach, byz, urimo sklepieniez do
iczy aby miato okno aby wysuzenie lamp id: w
dzien odbywac sie moze.

Ze dostawiania lamp nie bywa nagte, ^{sklep}
waz na lampy jest w teatru obrzysne - aby byllio
schodkami miato komunikacye, z sceny, i koleu
talwiz byz, more ve iate podziemie ma i scene
za komunikacye.

Praca dla Chorystow w wielkim teatrze jest
potrzebna - byc, wzmiana opalana - tu sie ogromna
draca, chorysta az do rozporzadzania wozami i kielichami -
pozpocienie miedzy na to robt sie w Podziemiu,
budowli.

Praca dla muzykantow i nasklad muzycznosci
za talce w podziemiu sie umieszcza - wchod
do niej osobny byc ma rowniez sale dla personalu
teatralnego. - Muzykalia w szafach sie skowania,
praca ta opalana - i dla pewnosci sklepienia -

Orchestra jest miedzy sceną a parkietem, wglępk
byc zapuszczona aby izolowanu nie zastanawiali
oni sceny.

Wchod do orchestra osobny byc ma i wychod -
aby bez przeszkodzie do niej dojsci mogła.
Ma byc dostatecznie objemna dla daney klatki
muzykantow - a ich instrumentami.

Wzrost w planie byc powinien byc stop □ na skłapy
i mowit u celi doci wielka -
Pod orchestra powinna byc podłoga na belkach
w rozpięciu pustą, aby rezonans wydawala - Niektórzy
mają dla tego chca, aby spód pod podłogę, byc w taki
przewodny ustrój.

Sala malarska Wzrostu jest klatki dekoracyjnej
w samym teatrze malarskiej byc może, i do tego
potrzebna jest wielka sala.

Sala ta powinna nie tylko byc duża, nowa,
ha i wysoka dostatecznie, ale i mieć wiele pro:
wizyj i byc ogrzewana -
Całkiem pod dachem nie ma robić nad sala, widoczne
lub w innym sposobem miedzy -

Warsztaty Sztuki, kieszonki, opalane byc
może, winny byc dostatecznie objemne i mieć
prywatną drogę. - Dla ogólna robta, sie sklepienie -
umieszcza sie najczęściej w Podziemiu.

Prócz tego sklepienie jest potrzebną na magazyn
i na sklad materyj materyjato - w bliskosci -

Ogrzewanie Teatru - Sal jest ind. najlepiej o:
grzaniu powietrzem sie robi, tym wzg. kosztu
w stosunku do miedzy, sklepienie ogrzewane
porządkiem, sie -
dla uszta obcy sie nie może dla odległości
aby niedługo i kilka pięciami opalane byc nie
potrzebowaty - Zob. inny.

Pompy i wodociąg.

Jeżeli w bliskosci Teatru można umieszczyć
maszyny, siłownia, woda, podziarna, bytoby
najlepiej, bo woda, można być nad cały teatr
wypić, i wtedy by było o dostateczną ilość ludzi
w przygotowaniu do gaszenia

Jeżeli gdzieś tego mieć nie można, trzeba aby
w samym teatrze była studnia, a pompy -

Machina sama powinna być umieszczona w Salscean
w bardzo mocnym sklepie - ludzie powinni być
w pogotowie -

Dobre by było aby rury od pompy w kilka
miejszce zostały prowadzone były - jeżeli zaś do bryki
nie może to trzeba dla każdego oddzielić rurę sp.
Ona mieć studnię, i pompę -

Sien główna jest potrzebna - również jak
Sienie przed karczem Schodami - są potrzebne tak
dla wygodę ich, tak dla ozdoby -

Schody frontowe prowadzą piętro opłaty do
Sieni - Dla powozami przybywających lepiej byłoby
robić Schody i Sienie prowadzące do Sieni
główny -

Z Sieni głównej wchodzić też powinno
na parter - i do łoz, parterowych - również
także na Schody do łoz, w górnych piętrach

Dla oszczędności Sienie wypełnić sióstrami
wysokości mieć maia -

Przebieg powietrza w Sieniach tak gło-
wonych jak i w ubocznych wchodach bryki
ma, to to obudowanie jest dla opł. ociekowej
zamiarowanych na porządku - toż to zadanie
trudniejszy jest malby -

Przebieg z gorąca z Sali widowni powinno
być ułożone w miernym ciepła w Sieni
aby wyprowadzić z gorąca na Sienie ludzie nie wy-
chłodli -

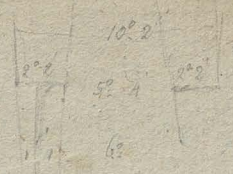
W Sieni głównej znajdować się powinny
Kantony biletów, w miejscach widownych, przy
wchodzie głównym - bynajmniej w widelnicach
kuchnia dwa kantony: 1. Kuchnia - to Kuchnia
w Sieni powinna być ogrzewana, pięcypięć
lub szesnastu potrzebna -

Wielkość Kantonu jest na 2 lub 3 opł.

Mieszkanie Wzornego - tego wdrażam dem pod
cięższym dozorem być ma, według dla opł. najwyższej
w nim mieszkanie być powinno - Mieszkanie szlache-
nego pod którego zamieszkać jest cały Sienie powinno być
także przy głównej wchodzie - bynajmniej w Sieni
i ogrzewane - z kuchnią, lub bez niej -

Drugi glazur do Sieni głównej 8' szerokości
Drugi z Sieni do Łozas dołnego 7' szerokości
Drugi boque od wchodów powozowych do Sieni 6' szerokości





Ogrzewanie Teatr ogrzewa się piecami, lub lepiej
rozgrzaniem powietrzem. bo się najlepiej zapobiegły
pożarom.

Sklepienie ogrzewalne w Podziemiu się umieszcza
w mniejszych salach gdzieby nigdy nigdy kamaty na
dot i do gory w grubych murach umieszczone być
mogły, i sprawa tego o to starac się trzeba aby do
wygrzewalnych sklepów powietrze od rewna
daleko dochodziło - ^{auditorium} ^{kantory}

Nie tylko teatr - foyer ^{auditorium} ^{kantory} ^{schody} ale i schody i
schody sąwane być winny dla tego wzdymnia
dwóch pięterw będzie potrzeba.

Korony od nich w grubych murach i tak
aby się łatwo chłodny poruszały.

Przy pracach otworach kamratowych trzeba
mieć bledzi aby zamylały i lub skrzywali istny
w teatrze za gorzeo nie było.

Ze na pomocy tego sposobu opalania ciepły
powietrzem można swierzeo napuszczać powietrze
odciągac respite, ten drugi sposób niezgodny
dla teatru jest korupcywny.

Nad ogrzewaniem, wywieraniem koron
rewolucyjny winie być ustanowiony dozorca.

Drwalnie Składy na drzewo suche w do
leczny utości, powinny być w Podziemiu w blisko
si pięterw - winny być sklepowe.

Lapas drzewa tylko na jeden dzień jest
potrzebny, bo wielkie składy nie są bynajmniej
dobre, wotarsze udele są bez przesady powie:
tra - Jednak drwalnie tak być winny umie
przebiec aby dostarczyć takow drzewo moraw
było.

Wysokości schodów

- K: 16. wysokość poręczy 1^{1/2} do 2, o 5^{1/2} stop wyżej iale
podłoga sceny - prozd - w tym wysokości najlepiej
alibetariae są, widzieli i styczenia.
- K: 17. Wysokość audionii pod strop nie ma być wyższe
od średnicy najniższej unęty w popmek-
Obwod ma być ^{okrąg} eliptyczny lub cyrkularny
Obwod proscenii = 1/4 obwodu sali
Głębokość nas najniższ = 8 rary szerokości Proscenii
Głębokość pod scena 40 do 50 stop w owiellank teatrach
w matych 9 do 12 stop udele Deloraye na dot opu
Pierane być nie mogą.
- K: 14. Szerokość Proscenii najniższ 18 - 20 stop
- K: 15. Chwiali Opave Comique w do układu sali i sceny
i myrdobienia sali
- K: 17. Lawali 25 cali do 30 od poręczy do poręczy
Szerokość Proscenii muięsz 12 do 18 stop i wyższe do
55 w Ha alibetariae udele podne

- K: 18. Strop nad sala sklepięty o 70 - 70 stopni - lub rowny
- K: 18. Opusnie sited podłoga nad sceny
- K: 6. Janli pod Teatrem 3 do 4 stop szerokie - w wielkim
Teatrze ar do 4 1/2 stop. - w Klame 1^{1/2} 2. maiz 3 1/2 stop
w wrotle
Janli male 8 cali szerokie bez rownicy teatrów
Suf. kulisy wystawiają do wyżej gęney udele
K: 7. Stupki ganbione o 7 stop wystawion - i. budy na
opi teatr nie daz, m - Grube 12 4 do 6 cali -
Pryncipi 3. 6 do 7 cali
Rygle 5 cali grubo, o 4 stop wrotom do podne
do podne - 1/2 tylko w pomiek wielkich ganbion
Ine mate ganbi rygle nie daz
- K: 21. Wrotka 6 - 8 stop daz - kulisy o 9 wyżej
Wysokość kulisy = 1/3 wysokości Proscenii

Obwód 45° = 90 stop.
 Prostokąt prosty 63 + 18 = 23 stop. = 450 stop.
 Prostokąt prosty 26 stop. = 110 stop.
 ab = 26 stop. = 40 stop.
 bc = 20 = 5 stop.
 de = 48 stop. = 80 stop.
 fg = 38 stop. = 50 stop.

L. Mollera, malarnia : Skład Dekoracji w osobnym domu
 Macone place po bokach Proszenia Kłopotliwy jest w Państwie katedra
 unimilione - Długość sal. ławow. komusłowich

Teatr dla miasta 20000 ludzi - Torjapanit.
 Auditorium średnicy stop par 40. Długość do orkiestry 24
 cykl renskiel - 41. 33.

Powierzchnia Parku = 1/2 kolu = 41 x 11/18 = 660 stop.
 2^o równa odwołaniu 39 x 12 = 488 stop.

Obwód Łoz 96 stop par = 99 stop = 100 stop renskiel.
 Okrąg Proscenii 24 stop par = 25,19 stop renskiel

Dla krakowa miasta ludności 200, najmniejszą być może
 miara, ten teatr - Łoz Łoz dla stop o nieco powiększonej
 4 sal - 26/7 = 3 2/7

Długość proscenium 36 stop okowon -
 Długość średnicy parku 40 stop. wzię powierzchnia = 40 x 11/18 = 628
 Łoz od proscenium do orkiestry 24 stop. śred. par 38 = 760

Długość średnicy parku 38 stop r. wzię powierzo = 38 x 11/18 = 567
 Łoz od proscenium do orkiestry - 19 x 37 = 703

Obwód Łoz 19^o -
 równo - 127^o

Robiże średnicy parku 36', boli proste byłoby
 Polłok = 36 x 11/18 = 509 stop. }
 Łoz = 36 x 18 = 648 } 1157, wzię iale w dół

Obwód Łoz = 36 x 11/7 = 56 2/7 }
 Dwa boli po 18 + 4 = 50 } 106 2/7

Robiże średnicy parku 40', proscenium 24.
 Orkiestry umieszczone w kole 40' średnicy
 bzdria -
 Powierzchnia parku w Polłoku = 40 x 11/18 = 628
 Rełita = 27 par. ner. x 20 = 7 = 481

Obwód Łoz = 40 x 11/7 = 63 1/7 }
 Dwa boli po 20 = 40 } 103

200
 135
 65

111
 14
 11

28
 28
 252
 82 : 5509
 765
 1765 214
 164 215
 182
 745
 438

20
 420
 540
 960
 26
 26
 52
 546

24
 5
 10
 10
 20
 24

12-2
 3-1
 3/2 0 4
 09 0 4
 19 2 2
 58-2 2
 25-2 2
 84-2 2

Cyrki

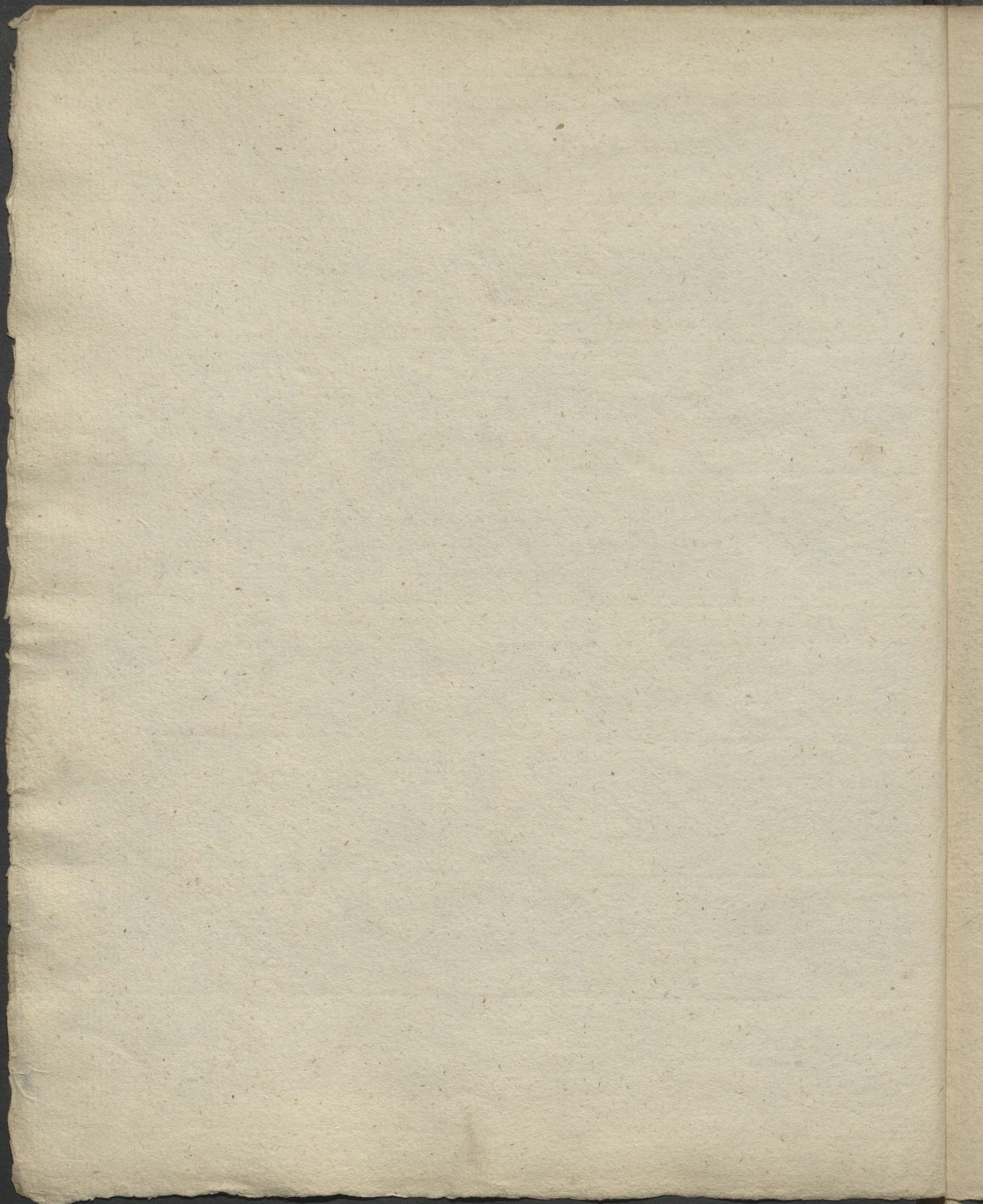
Cyrk był mieszczona miejsca bardzo obszerna, daleko dłuższą, jak szeroka, którego boczne strony blisko równoległe siebie opatrzone były w siedzenia. Mieszczon kamienista między temi bokami stały dla gonitw bądź pieszych, bądź konnych, bądź na workach o 2 lub 4 konnych. — Borguis. 477.

Podług Nirlogs Cyrk i archole był wielki plac mierzony na widowiska publiczne — Jest także placem długim, którego jeden koniec był okrągły i otoczony podziemiannymi postiques i kilkoma rzędami słupów, którego używano u Rzymian dla gonitw workami o 2 lub 4 konnymi, i dla tawy shape rozmaitych zwierząt.

Sisakowski zowie Cyrkiem miejsce na widowisko gonitw koni. 222.

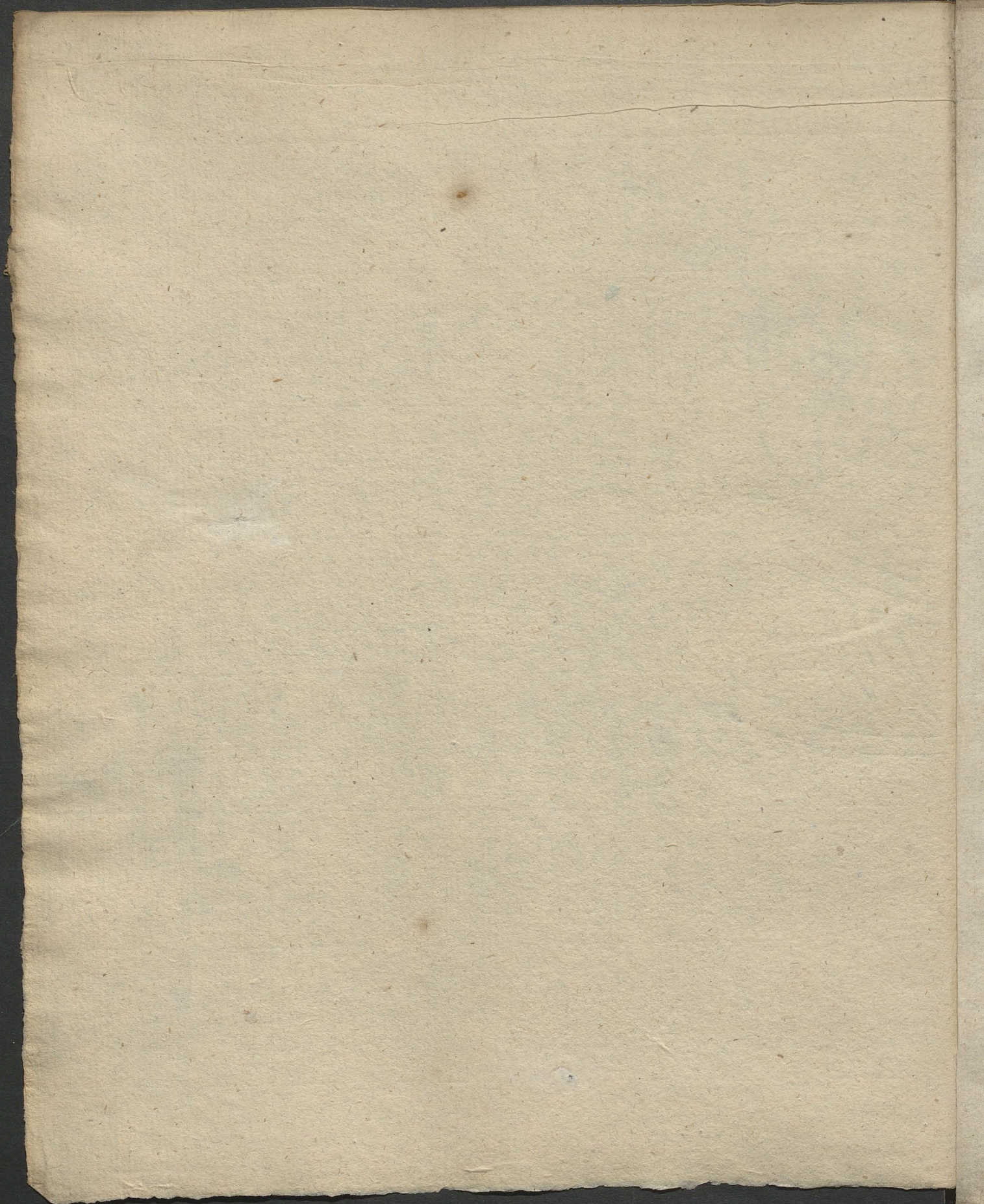
Durand. Fry Cyrkow jeux stanowiły gonitwy pieszo konne, i na workach, poprzedzaty je ofiary sacrifices zwierciastowane mepuychem pompe i procesjami w teatrach następnie widzieli się daly wyobrazenia bogów, choćy marzyle wystawiające celebrates ich pochwały, zob. byre Deseruelles na niepomyślnościach, na koniec maggi stratury które powinny były przewodzić tego rodzaju widowiskom — Te widowiska były adone apere winnica wyobrazenia nayslachetnieysze i naymnieysze les plus riantes.

Zob. Aquino. Circus.



Szpitala

Durand. 27. W szpitalach zamiast starać się nadawać im postać imu-
lney, czyli zalem przeznaczący ubóstwam uwiom i ogotocemim, iak par-
tyzana odobienia nie przepomnieliby wrobie, dla tego ze te budowle
sa przeznaczone dla ubogich chorych; architekt prawdziwie godzien
tego nazwiska, i uwazywszy ze kalnie budowlow przedmiotem jest wypar-
cie cierpiący ludzkość, przedmiot nie tylko najwzroczey ale i najpła-
chetniy wymiary, zaymie się owozem precyzyne nadadzie ^{im} certy-
godności i przyjemności iak ie pmyśleć się w stanie, a to dla tego aby
obrazona mitos rotana, bożarn o wziętych iestac nie dzie iak się iż doma-
ie nie oddalaty i nie robity wstępu nieszkodliwym których potrzeba ra-
kuntui do nich zwrotui; nie będzie się bac' uwy kolumn dla obfer-
nych podcięniow kłoreby utatowaty i pmyślekaty starbę do romych
śal odosobnionych i dla rownego rodzaju chorób starżęcych. - Starac się
będzie przyrodobic te pomieszkania pmyśleheni plantacyonui - wytyka-
ni, bo to wytyklo wielki wptyno na polepszenie zdrowia pmyśle-
mici moze -



Cmentarze

Cmentarz trawniczny krakowski ma długości 100⁰ wzd. szerokości 96. ma więc powierze płaski 9600.
 Z porównania śmiertelności w 10 latach wypadła że średnio umiera rocznie osób dorosłych 389. Dzieci 538.

Potrzącając plac na dom, kaplicę, i nadgroblie o koto 600 łazni i na drogę do kaplicy - zostaje 9000.
 Minima: dot dla dorosłej osoby ma 6 stop długości 2 szerokości - oddalenię doty od siebie o 1 1/2 stopy więc dla jednego zmarłego potrzeba miejsca stop 3 1/2 na szerokość a 7 1/2 na długość co czyni stop 26. a lub okrągło 26.

Dla dziecka kolumna około 3 1/2 stop długo, a 1 1/2 szeroka dodając po 1 1/2 stop na odległość więc by było potrzeba miejsca stop 13 1/2, a nadgroblę 13.
 Wzrost średniorocznego pnie nabra 16 stop a dla osoby dorosłej a 8 dla dziecięcia, co jest za mało.

Wzrost rakuie 32 stop a dla osoby dorosłej a 15 stop dla dziecięcia - kładąc się ze kolumny o 2 stop od siebie czyli doty mieć chce kolumnę, że wtedy szerokość między kolumnami 2 + 2 stop = 4. a długość 6 + 2 = 8, czyni 32 stop a.
 Dla dziecka kładąc się rakuie kolumnę 1 1/2 stop szeroka, 3 1/2 stop długo, a dodając na odległość dotaw po 1 1/2 stop to jest szerokość fragmentu wypadła że potrzeba miejsca na jeden stop 3, a nadgr 5. co czyni stop 16.

Dla 389 wsi osób po 26 stop a byłoby potrzeba stop 10114 } 17000 stop a
 Dla 538 dzieci po 13 stop a } 6994 } czyli łącznie 13908

Jeż jest przestrzeń 9000 łazni a. więc by kolumny co 10 lat przychodziła.
 Rachując zaś dla 389 osób po 32 stop a, a wsi 12448 } stop a 20518
 dla 538 dzieci po 15 stop a } 8070 } czyli łącznie 540.

Więc by co lat 15 1/2 lub bliżej 16 kolumny przypadła.

Jeż jest woda lenatu aby cmentarz rozprzestrzenił tak ażeby miał figurę kwadratu, miał być kolumny o 160 łazniach to jest ażeby zajmował 16 morgów wiedeńskich - następnymże morgaby w nim zrobić kolumny wie - a to podług wzoru A.

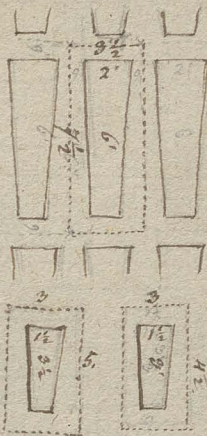
1^o Dają w samym środku kaplicę z placem na około kwadratu o 20 łazniach boków - więc sam plac zajmie 400 łazni a.
 2^o Podnieść cmentarz na 4 części równe ulicami w kierunku i a mierzonym 5^o 2' szerokości.

3^o Wzdłuż tych ulic dają linie dla nadgroblow 2 łaznie szerokie przerywane tyllko tam gdzie uliczki poprzeczne tego wymagają.

4^o Za temi liniami nadgroblow dają uliczki 1^o 4' szerokie, ażeby nadgroblie można było do około widzieć.

5^o Wzdłuż murów pomieszczeń się groby murowane rodzinne i pojedynczych osób, za niemi przy murach innych mogą być nadgroblie. Na to uwzględnić pnie nabra się 2^o 3' szerokości - z tyłu wzdłuż muru na przeciw ulicy głównej można pomieszczać katakumby nad ziemią, urowane w długości mniej więcej 50 łazni - z boków w kolumnach ulicy głównej mogą być wystawione podziemia w arkady lub kolumny, ażeby pod nimi kolumny mogły być stawiane pomniki kolumnowe - Grobowce nad grobami rodzinnymi na wprost zagranicznych zamknięte, nad ziemią mogą być stawiane w rowny kształt, na co miejsca w przedzieleniu uliczek innych być mogą - kolumny w dwóch rogach wystawiać się.

6^o Wechód do cmentarza może stawiać funkcjonalnie filary na filarach lub arkadach - z bramą - po bokach drzwi dla grabarzy - Dorozny - Trupiarstwa id - Miejsca dla laika - Ludnia.



po 26 1/2 = 10211.

po 13 1/2 = 7263.

17474

czyli łącznie 13908

czyli kolumny co lat

9000 = 18 1/2.

1184

7^e Po między liniami temi grobowo murowanych wzdłuż murów idę-
cych, da się ulicę do ołocha 2^o 4' peroka, a
8^e obok niej z drugiej strony linie nadgroblow 2^o peroków - a za
temi uliczkę w całej długości do ołocha 1^o 4' peroka -

9^e Tym więc sposobem cały cypis lmentarna między liniami nad-
groblow rozowio na Planie oznaczonemu oddzielone będą od tychże nad-
groblow uliczkami 1^o 4' perokiem - że zaś place porożnicze były
by za wielkie dla zachowania porządku chowania zmarłych, podnie-
sław te więc we wzroze A na 16 kwadrat uliczkami 1^o 4' perokiem
pmer co każda kwadratna mroc będzie 15 łazni bohu kwadratu - We
Wzroze zaś B na 9 kwadrat kwadratowych o 20 łazniach bohu.

10 Każda z 4^{ch} części morza w wzroze sprosob jestu dzielić na trzy
pe części, we wzroze A, poditem 2 górne części uliczkami kolistemi
i w promieniu się rozchodzącemi na 13 kwadrat wzrozy wóllości -
i w spłyłaniach się nadgroblu byz mogą -

11. Celem pyramidy Morzaby dać jak w Planie xx kłostami ozna-
czone - mogą być udrżane z planu kapticy - morza salna dać 8 mo-
git 22. - up: -

12 We wzroze B inny ulitad przyjętaw który bpiętywać byłoby
xbyferować bo Wzroze go oznacz -

Ulice i ścieżki są potrzebne dla tego aby grabanie ludzi w kwa-
drach mniejszych porządnie odbywato się, i aby snadnie familia zna-
tek mogła pnieć pograbania swego porównowatego - Morzaby by-
to mieszkać na wzrozych ulicach i ścieżkach aby więcej mięgię do
chowania rozstawo - ten datado je tak peroków dla tego aby po
bolicach morza było sadzić dnewinę, niecho rozogza, w odległości ta-
kiey aby korzenie niealy się gdzie perok, i aby gatęcie nie bando
nad nadgroblu zachodily - Dnewy dnew sadzić nie jest w wzroze
ni raz dla komeu rozchodzących się, dnewy raz dla tego aby gnu-
ty dnewa z wapno walgę się, lub wihnanu obcalają nie uszłudza-
ły nadgroblow - wycinanie ich mogłoby pmer nieostrozności byz
plodliwym dla nadgroblow, natożnie dla tego w samym Amie
nu dnew wysokić się nie sadzi aby pnewtury polwiechna nie
samowac -

Dnewinę więc sadzić się będzie po obu stronach ulic gtorzonych w o-
dległości od linii nadgroblowoych o 4 stopy, pozostanie więc uliczk
między niemi 4 łazni szerłka co dla pniejardu jest dony - że dla
linii nadgroblowoych dato się 2^o peroków, a same nadgroblu miewo-
ia 1^o 2' obpernowi w spodzie zostaje więc nadto 2' co z powypfem
4^o stopami cypis 1 łazni na odległości dnew od nadgroblow -

Ścieżki zaś liniami nadgroblow maia 1^o 4' peroków, gdy
by się dnewinę sadzito salne w odległości 4 stopy nie zostawatoby więc
tylko 2' odległości między dnewami, co ciał malo dla tego można się
sadzić bliżej to ciał o 1^o 2' stopy, lub się byłow sadzić widłw kwadrat

W ścieżkach pomiędzy kwadratami 1^o 4' peroków sadzić dnewinę
niekto i drobna, w odległości od kwadrat o 1 stopę, będą więc w odle-
głości od dotow kępanych o stop 2. - a odległości dnewin w ścieżkach
między sobą będzie 1^o stop 2 to ciał 4 łozie -

Do ołocha w ulicach pomiędzy grabaniami murowanemi a nad-
grabaniami ciał peroków 2^o 4'. tu na odległości sadzenia dnewiny wrzyp
można od kwadratow po stop 2, aby między sobą miały szerłok 1^o 4'

to się kycie odległości sadzenia dnewiny w podług swazaney w tem się
zastrowac wypadnie do nadgroblow aby na perow rozow ich wypadat
ze na perok nadgroblow dato się 2^o więc co 2^o i dnewka by się sadzito

Porządnie i koby no, nie
rozstawiacz pnewtury
aby familiami graba-
ciami bo się kycie porobow
roli nieporządnie w odleg-
wanu ciał; - ludy po-
ziwysze z dawności w
znikaniu rozpać - gnu-
banc po zakłapaniu
na kiewi dawności gro-
bowo porowac

Wleki rozproszonym cementarni podług Wioru A xncypnie sie
 obpencie zaięta pny. Troby, Katakumb, kioakery iah następnie -

Katakumbi. Dych długosi dowolna i miare, potrzebny powiększacie pe
 moze - bionze urze 450 a na serokos 2° 3' pny muru cementarniego
 z tytu 2' grubego urze zagnie powiększanie. Szum. □. 1125.

Oddalacie komory o 3' stop od przedla do
 przedla byłoby w długosi 50' komorek 85, ioc
 4 rzy nad jobz urze dla 340 zmadlych -

Troby muirowane dla poidymny osoby grob
 serokos 2' w piewle stop 2. mury zagnie oba 3 stop
 urze serokosi stop 5. dodacie na odleglosi grobow
 od siebie arely ie placholaud otazac stop 13 urze
 cata serokosi stop 8. -- Długosi stop 6 w piewle
 z murami stop 9. -- na odleglosi od muru i nadgrab
 ka stop 3. na odleglosi od ulky 2 razem 2° 2'. jam
 dat 2:3.

Dla grobu familiynego dla 2^{ch} osob powiększaly
 serokos o 2'. dla 3^{ch} osob o 4 id. -- Sniديو urze
 bionze troby dla dwóch osob skuzie 10 norme
 wypadkie dla jednej osoby stop 5. a robieze adle.
 stop między grobami stop 4 zagnie 3^{ch} wypadlo.
 by stop 3².

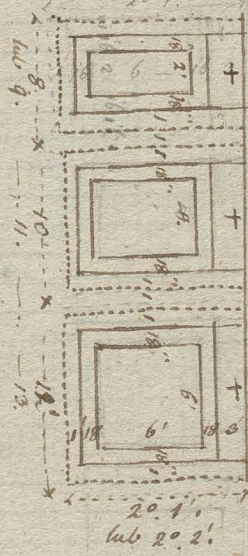
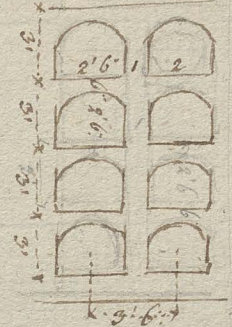
Poiniewaz wiodtu muirow iel dla grobow miaz
 sca jehoto wiodtu bylnego muru Szum. --- 100.
 Wiodtu oboch boarych Szum. --- 200.
 Iny puidniw mune. --- 110.
 Razem 570.

W tej urze długosi pochowa sie 20x6 = 568.
 A powiększenia zagnie = 520 x 2° 2' = 1213.
 Nadgrabkow raf po za kuni grobami puidniw
 dla 2^{ch} osob narożnikami byrie 284. --
 kas 520 x 2° 2' = 1200 powiększenie

Nadgrabli oddobawione 4 Linie nadgrabkow
 w Duatah cementarni gtownych cięgle idzie maia
 po 65° urze razem długosi --- 260?
 38 parow po 15° wyndz --- 570.
 8 2° po 11° 2' --- 90.
 10 Nadgrabkow poidymnych w rogach --- 20.
 Oproa tego iel 30 wserucowych po 2° --- 160.
 Razem Szum 1100, po 2° serokosi urze zagnie 2200 dla 550 nadgrab
 Oproa tego sa 4 byranidy po 3° boku --- 36. --- 4. Kbw.
 Raz 8 mozil po 16° --- 128 --- 8.

Nadgrabkow urze byrie 562 i zagnie Szum □ 2064. --
 Dodacie za grobami muirow: 284. --
 urze Nadgrabkow byd moze 846. --

Zabudowania 2 Domy pny braniu zagnie Szum □ 50. } Razem
 2 Kosnice z tytu + --- 20. } 180?
 Kaplica muiwy urzay. --- 100



Plan wyznaczenia pogrzebowych wykopanych.
 Łata cypsa górna bmentarna o ile Helona ma 65° w a wry L. a 4225.
 W tej odnalez cypsa zabierania Sierżki 330° długi po 1° 4' = 550°
 40 nadgroblow zaymnie ... 160 } 790.
 Pyramida, 2 mogily i siesci oloto nuh ... 80 } 3435
 Wiece obie 2 cypsi górne zaymna - Lgmi □ ... 6870.
 W dolnych dwóch wspiach wsi 30 kwadrat po 225° = 6750 } 7040.
 Dwie kwatery po 145° ... 290.

Łata wry pnestren Liemi do grabania ma L. a - 13910.
Place oloto kapticy 20° bokiu = 400 ze kaptica zaymnie
 Lgmi □ 100 zespacie plam Lgmi □ ... 300.
 B przed brama długi 12° 4. szerok: 2° 3. ... 32.
 Oloto kofin - i obglu. ... 224 } 556

Ulice Sierżki. Głowne Ulice długi 245° 2. szer: 5° 2' = 1308. 3.
 Ulice po za nadgroblami przytykze 245° 2' x 3° 2' = 817 4.
 Po za nadgroblami oboklineni 486. 4 x 10 4' = 811. -
 64 przed między Liemami Nadgroblami po (10 4) 2 = 177 4.
 3. podługowa ulic głownych 11° długi szer. 5° 2' = 58. 4
 Ulice po mid grabani mur: 564 po 2° 3' = 1440.
 Sierżki koliste jak wry. 330 po 1° 4. rary 2. = 1100
 Sierżki oloto Pyramid
 Place przy wchodzie na Amulano 45° 4 x 601' = 281. 4
 6 sierżki w kwadrat dolnych po 65° = 390
 6 D. D. po 55. ... 33.0
 razem długi 720 szerok 1° 4. = 1200. -
 7165. 1.

Zebranie. Kabudowania zaymnie 180°
 Place i zakatki ... 586. } 7901.
 Ulice Sierżki ... 7165. }
 Kwatery pogrzebowe ... 13900 }
 Nadgrobla ... 2364 }
 Groby murowane ... 1300. }
 Katakumbly. ... 125 }
 Wry place pustki zaymnie blisko 5 morgow.

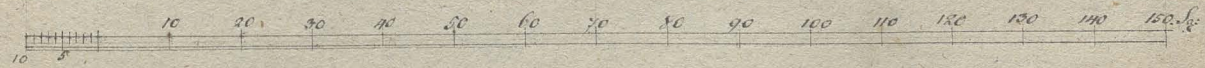
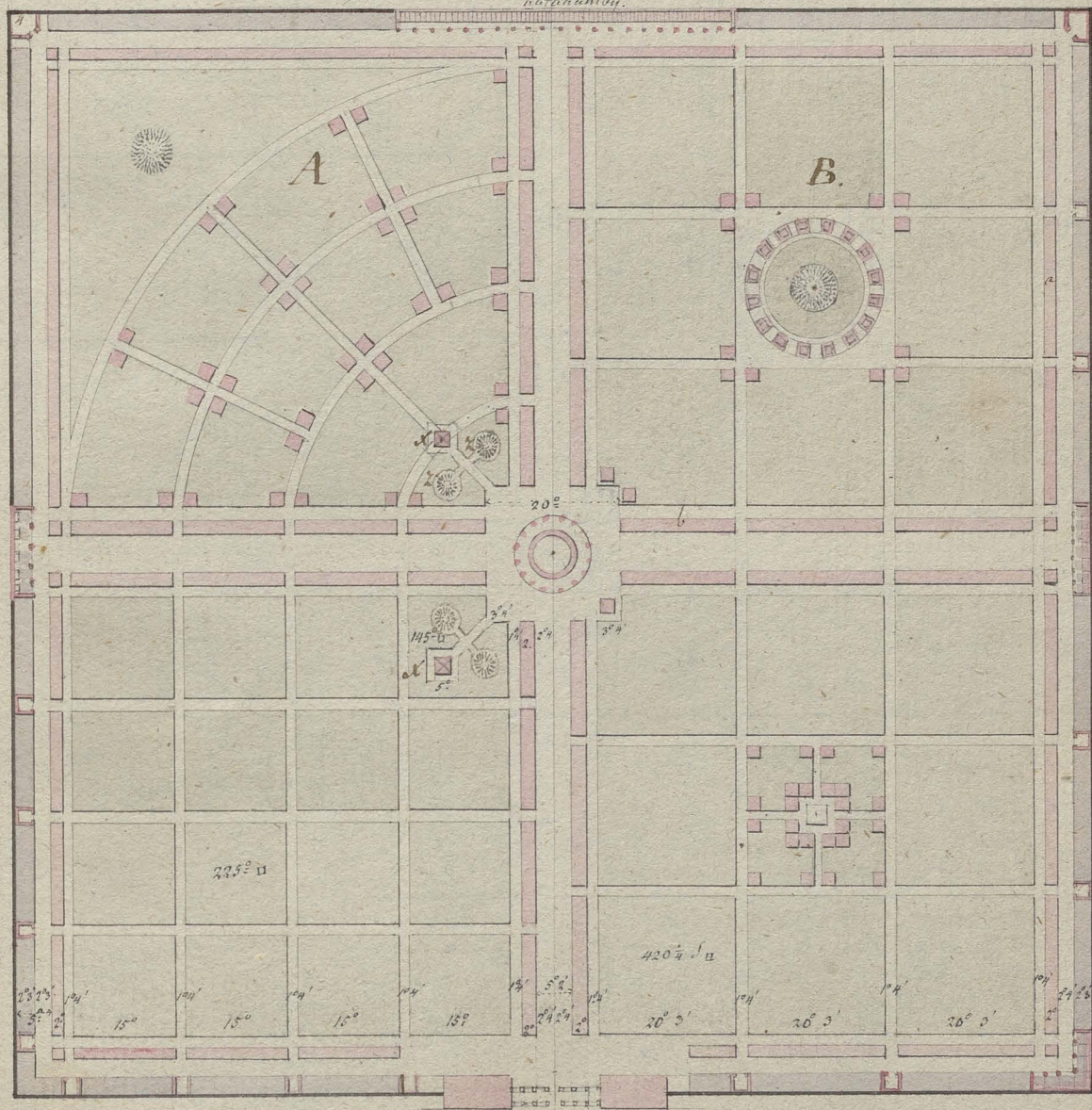
Ze list wyszłych nadgroblow oddzielnych 562, Grobow murowa-
 nych dla 568 osob - w Katakumbach 240. razem dla 1440 osob.
 co na 100 lat dłużej rodziny 15 osob w nich chowają.
 Łospane do chowania w Liemi rocznie osob. 374. i dzieci 538
 na co trzeba miejsca 374 x $\frac{32}{26} = 456 \frac{4}{9}$
 dla dzieci 538 x $\frac{15}{26} = 307 \frac{4}{9}$ } 556 $\frac{4}{9}$.
 Ze 556 $\frac{4}{9}$ dzie w 13910 rary 26 - wry koley co 26 lat
 przypadnie -

Piorze zas po 26 stop □ na dorosłego a 13 na dziecko wypadnie
 dla dorosłych 374 x 26 = 9724 } 16718 stop □ = Lgmi 464
 dla dzieci 538 x 13 = 6994 }
 Zas $\frac{13910}{464} = 30$ wry koley co 30 lat by przypadła.

Lub nakoniec poniewaz kwatery - linie grobow murowanych i nadgroblow.
 we zaymnie powierzechni 17564 L. □. z czego 30 cypsa cypsu rocznie 585 3
 Lgmi - Rzekniac wry dla 389 osob po 2 Lgmi = 346° dla dzieci 538,5
 po 15 Lgmi = 224 3 razem 570 Lgmi wry wyplacany i usiere zspacie tyfko 592
 Lgmi nadla dla 30 lat - dla Nadgroblow 148. -

Cmentarz - katolicki

przy Krakowie mający więcej 160 łazni w \square obok siebie w porównaniu na
 389 osób dorosłych rzeczywiście umierających i na 538 dzieci - Półka Kołone są miejscami
 na grzebania ludzi - Różne pały są na rzędy Nadgrobków również jak kwadraty - B.
 ty modre są przynależne na groby murywane -
 Katakumby.



Rachunek seregutowy
Contentaria podług Wzoru A.

Katakumby Długop 50.
szerokość okrośm uziemi 2^o 8' --- 125. ---
Summa --- 125. ---

Groby murowane maia pusty:
min muru - Długop - 100 }
z przodu - 109. } 519 - }
z obok bokow - 310 } 1297 - 2. 0.
szerokość - 2 2 -)

Summa --- 1297 - 3 -

Nadgrobki z tytu maia dtyg - 138 -
z przodu - 94 -
z bokow - 258 -
obok alie koryzowaych iest ak
24 po 15^o - 260
2^o 8 po 11^o 2. - 90. 4
80 Nadgrobkow po 2. - 160. -
maia Długop: 1100 4 }
szerokość - 2 - } 2201 2
4 Pyramidy po 9^o - 36 -
8 illoqit po 16. - 128. -
Summa --- 2365 2 -

Kwatery pogrzebowe.

20 kwatery po 225^o --- 6450
2 kwatery od kaptley po. 145. --- 290.
2 kaja garne □^o po 65^o boku cy: 7040
niaz trzem s. □ --- 8450.
Od tego odtrzącaize 2 Pyramidy 4
mogily z suctchami --- 160^o }
Długop sicut 331^o 3 pol^o 4 = }
w dnuqey 2^o 2^o --- 552 2 } 1585. 6865.
80 kwadrato nadgrobkow 220)

Summa --- 13905.

Zebrańie. Katakumby = 125 - 125. - 125
Groby murowane = 1297. 2 } 3662 } 13905.
Nadgrobki --- = 2365 }
Pota pogrzebow - 13905. - 13905)

Razem --- 14692.

Ulice wize place i zabudowania
i zachyphi wyprze --- 7908.
Razem --- 22600^o.

Rachunek
podług Wzoru B

Katakumby maia Dług 50^o 2ay:
maia powierzehenia - 125^o

Groby murowane maia dty:
gopi sziui. 525^o powieł = 1312

Nadgrobkow dtygop 1168^o = 2236

2 Pyramidy i 2 mogily --- = 90.

Pota grabania --- = 14113.

Ulice sucteli zabudowania = 7624

Razem --- 25600^o

Wize w Katakumbach zmarlych --- 340.

w grobach murowanych 525 x $\frac{6}{5}$ = 542

w Nadgrobkach 1168 x $\frac{1}{2}$ --- = 584

w 2 Pyramidach i 2 mogilach --- = 4.

Razem --- 1500.

A Rachunki na dorosly spoly 32 □ a
na dziecko 15 - Jit woznie ofob do.
rotych umiowaych 389. a potyka.
dty 15 na chowaych w nadgrobkach
owz 538 z dzieci - wzyi s. □ 554.
wize Pota pogrzebu wystaraa na lat
14113 = 25 $\frac{1}{6}$ blypo -
554

B Biorze dla dorosłego 26 □ a
na dziecko 15 □ wypradnie dla 374
ofob i 538 dzieci Roznie spoly a 16946
a pmer 30 lat spoly a 508380 wzyi
sziui □ 14122 - Lat pota pogrzebow
wynosky 14113, wize tyllio a 9^o □ woznie
1300^o □

C Biorze dla 389 doroslych po 32 spoly a
a dla 538 z dzieci po spoly 15. wzyi
roznie sziui □ 570. wize na 30
lat s. □ 17100. - Lat iit obpewofeni.
ta --- 47976. - wize rbywa 876
sziui □. na ktorych mozna wystawie
220 Nadgrobkow. - Ze siz ak macydnie
ku kadrupet wize wystawny ta pmer
dla mogilych se staraw w 20 latach i
dtyuy more -

Uwaga na słownym Contentaria abysatella Burki.
kowi najspod zolata pochowana dnia 15 stycznia
1803 roku -; Dnia 5 kwietnia 1824 roku Komisy
sya zelana na grunt kowata odtrząci lato buszfony
i znalazła, kumne, zapelne zniszczone, ciab
wprach zamieszane, kowu nadpukuniate ara:
tem ofeduta ze w tych miejscach mozna grabac
nowo zmarlych - w lat wry 18 $\frac{1}{4}$ lata w gnu:
cie zupelnie zniszczy -

Commentarie.

^{z Weis}

Smiercielność Weis 12 338. 2 1000 Lotniery uawiera rocznie 28. (Le d

wosha wybiera se lud idowy wize z wyrogaynoy ludności wizey
dla: Wied uniera - 3 Chigi dla garnizonu ciggle koięcego z
znaczym willosf Commentaria potrzeba na lięby usloporożanyk
nie uwaga - Jęnie ist wosha smiercielność sładadaia sie
umatti w dot i wapnem niegaszonem przysypug -

Wiellosf Commentaria podług lięby stężego wysłid sie mwarhuie,
na kładęgo zlotnięza Weis rachare pol Sgnia 11 parystucyo.
(co czyni stop 11 wid: 19. cyli kwalow. such 21 z blęsto.) i
to war z Sierchawi cyli procthorami -
ze sie ciata, cyli kosi wykopnia co 20 lat znaydu sie
wiz obierowf Commentaria Woyshkowego nmozę liębe woy
sha konystauęcego przez 19¹⁸ kłapra arcd: lub przez 21² x 20 x 9028.
stop kwal: -

Wlak dla poltu picchoty o 3000 gtowach Obpennof Commentaria
na butaby stop wid: 20 X 19 X 8po = 2880 a cyli 886²
lub stop kwal: 20 X 21,5 X 84 = 26120 cyli stop 11 1000.

Otoczenie Commentaria nęglęny musem na 6 stop lub 9 wysłidim
można go z zęstfion obnawowac a z cwarley pathanew
odgrodie aby iceli potrzeba mozt byđi rozpięstręcionym.
męz zmuęie pathanuw lub ptolu.

Miejsce na Commentaria woyshkoy ma byđ rowne, od uicęshau odlegte
i se kępitale nięwzidialne -

Zabudowanie Commentaria gębana rownie jak kownica icel w tak
matym woyshkoyim Commentaria nie potrzebuę - ale Domek
na noże topaty i inne narędia -

Ordobienie Commentaria i dręziny z drzew niepotrebne - tyllko kęrup na pętku.

Rozporządzenie Wydane w Wiedniu 1784 r. Krünig Ast. kęrchof.

1. Znoza sie Groby i Commentaria w porrod opędlosi, i maiz byđ
w przęwioley odlegleci od tych pozakładane -

2^{re} Obzauy pla. na Commentaria, ma odpowiadac ludności opędlosi
nie wystawionay na wode, ani byđ taluicy gleby ziemi slobaby prze:
płiadkate gnicu - Otocay sie go uławem i opętray kęrzem -

3^{ie} Zmarli nie w kurniach ale w ptornach grubaw byđ maia,
(11¹⁸ to rozporządzenie porzeczy zniefiono).

4^{te} Dot powzięien sie kopalie na 6 stop dęgi, 4 stopy szeroli -
zmarly wyięty z trunnay, obięty tak jak zoset w ptornu, będie wto
zony w dot, wapnem niegaszonem przęypany i zięnię przęknyty -
gdęby razem kılku zmarlych przęzżeriono, można icel razem w ku:
sam dot wladac - Odleglos kopalnia do toiw od siebie icel stop 4.

11¹⁸ Wize dla atowidka dot i mieszworcem będie dęgi stop 10
a szeroli stop 8. czyni stop 11 80. wid: (a ralew 4 rany
wizay icel wosha wpry podat.)

5^{te} Pomnikow nie wolno stawiac tyllko przy obwodzie muraw
Commentaria, acby miejsca nie zabierac.

uwaga grubawie bez trunnay dla przedęgo gnicia imiędnie bo
skępnęęęie dla powinnowatych, patrzęęęę. - w kurniach zas ma te ko:
rany, ze ciata nie sęle przędho gnic, wyzięęęę sie wize nie w taluicy dęgi
z zięni dobęwawę -

Profesor Smelin chce mieć: Lmentar od 1000 do 2000 kroków
odległy od miasta -

Wadzi cawac potargac Lmentarem na Potnoc lub Wschod od Mias-
ta z warunkami arebly nacyzstne i nacyzistne wiatky itaj pamuzie
w jalczy oblozy odpedzaly wpiwicy od miasta, a nie nam podoty -

Doprowadzenie okazyte ze wiatky od poludnia i zachodu pomagac
gnicui i zdrowiu se zlodzive - Wiatk poludniowcy sprowadza cho-
roby bez tego, pogarda i daley szczy, bydnie wzy daleko plodki
wofym i zbracajacym iceli przez Lmentar wiecie, i wychodzac
zabubky zaradzaw potargac bednie z wotajowa robie truliana -
Wiatk potnocny pniecznie jest we wyszluh krajach spnycaj,
cy zdrowiu, wpiw biez, nie moze zarzyc powietria ktorym od-
sythany wpiwawami ktore po drodze ibiera -

Miwey icelwe bydie plodzlwym Lmentar dla Wsi lub Miasa
iceli bydie pnieczony od niego woda bierza, lachiem pagor-
niem te smelnaia lub upiwarca biez zlodzlych wpiwaw
do miastan ludzi, i jest wiadomo ze ciggle bierza woda czeg
powietrie z plodzlwych wpiwaw -

Cholica w letowey Lmentar poranna byz sucha, gliniasta,
lub wepienna - W granie glniastym niewychley gnice ciato bo
glenia sobi baje na cieple lub humnie powstole kiejta, pnieczadca
pnieczania powietria wolnego tak dla gnicia potrzebnego -
Wapno wiazga w sobie wilgoc i ciata, wiazga do siebie mefity,
que powietrie dobywajcie sie z ciata -

Jesli Lmentar to grunie wilgotnym, zystami wody poora-
nym, lub na ralew wy stawiony, bednie plodzie zdrowiu ludzi,
bo trupy gnica w wodne pnieczy i mocney, i rozpowiercaj egnie
powietrie daleko od siebie - woda sie rozazja wrod robi spnycaj
z Lmentara - Iny wstrbiana woda odtrzywa i podmywa trupy
gnicaj i wrod sobi -

Cie Smelin aby w 30 lub 40 lat stare trupy odlegnywano -
Gneblare naznacaja uprawdzie was 3 lub 6 letni za odpa-
lezy na gnicie zapetne ciata, lecz to podanie jest satrywe -
Od spny miasta lub Wsi trzeba Lmentar to polami lub
wrietbanu gesto obsadit, te drzewa wstrymajca pod wiatru, woz-
gajce mefityjne powietrie a wpycaj zdrowie do zycia ludziny
potrebne - Lecz w loto niemi Lmentara nie obsadzac bo by ni
bylo dosy pnieczow -

Dobrze jest walze siac trawy na Lmentara i nielie drzewa sa-
dic, bo te nie tamnia pnieczow powietria, potycaj etc a wpycaj
zdrowie -

Mur ma otacza Lmentar pniecz Rydli aby frobow nie bylo.
Potencje muru murawa nie wysoko ale pochylto ied nacyzstne
nacyz w dloze i nacyzstne da nacyzmania - Dmur arebly sie same re-
mykaly, lecz bydo moze se wpychac, dla tego pniecznawami da sie
dot i pochylit kwala drzewinaha lub relazna, przy lotoz radue by-
do nie pojdzie - Ze kraty wiec woinny rany b cali perolnie aby
ludzie wygodnie po nich pnieczowili - Kas potama tyllio podclaj po-
grzebu dswierana -

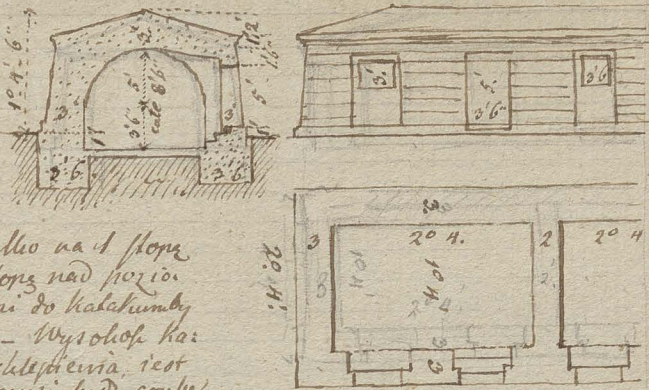
Uzyle Lmentara jest z trawy i owocow - bo i drzewa owoco-
we moze byz sadzone lub mowicy dla icowabii i pszozat - Poprawac
trzeba trawy sypnawem popiołow i nawozem -

Dorozca Lmentara ma pnieczgac arebly pniecznie gneblano ludzi
kandy grot po zarypaniu ma byz darwinia, oblozony ston, zielone, do
gory obracaj -

Katakumbę. mur, unęć Bud. projektowane były do górnicy; to jest:

Podług wzorów
pobocznych nad
ziemią, wzniesione
i darnina, przykryte.

Kawał Katakumbę
dla jednej rodziny,
na długości 2° 4',
perłofu 1° 4',
w pięteli - jest zapni.



perona w ziemię tylko na 1 stopę
głęboko, drugi na 1 stopę nad poziomem,
wzięć się uchodzi do Katakumbę
po 3 lub 4 stopniach - Wysokość ka-
tākumbę pod kłuz, sklepienia, jest
1° 2' 6" - Sklepienie musi być grube
bo darnina, przykryte. we wzorach

jest potężne rdarunia na 3 stopy grube - Drzwi mają 3' 2' stopy perłofu
a 5' 4' stopy - olwienia 3' 2' stopy perłofu, 3' 4' stopy - wzięć nad poziomem
tylko na 3 stopy wzniesione - Dachytop darninowania jest 2' na 3'
wzięć ich 1 do 4. - Grubość murów z poziomem ziemi jest 3', w fundamencie
mają 3' 6" - Muru rewnęto, 10, nieco schodząste - rewnęto, w buncie
i grzeń, oddobione -

Je miejsce dla chowanie martych być winno koniecznie podziemne
i tamie zastępienie, i radnego nie może stworu opraq dla wzniesienia
krumny, a to dla uniknięcia schodliwego wzniesienia z górnicy wzniesienia
ten wzięć projekt Masquidęgo Inspektora Bud. nie wzięć za dobry.

Drugi projekt Masquidęgo był podziemny sklepiony, także kawał
Katakumbę 2° 4' długo 1° 4' perłofu - Otwór w środku sklepienia
w górnicy mając na 4' 1' 6" perłofu, 10' 4" długości, nie ośmierzona - Wysokość
Katakumbę w urośle pod kłuz, sklepienia 1° 2' - Spodni kornie kłuz
ca sklepienia jest równo z poziomem rewnęto - Ośobno cały ułtad
wzraz z podziemiami dla stawiania pomników pnieżnawianymi odgrodzono.
W tym idnał Inspektor gani okienka z frontu dawane do Katakumbę pod,
ziemię naktat piomirnych - bo radnych okienek, być nie ma -

Septic i inne ale konieczniegro mrowi Inspektora sa przedpne Kato-
kumbę dla kadey krunny obmawowane i zastępienie -

Kaplica ulozą ośobno odrysowane, projektowane przez Bud. Masquidę ma
obpęrnosi w szerle 1. 2. 26. - Je byto wole kładn aby tylko 100 000 mie
ieta wzięć jest za wielka - fitant w środku zastępienia, bo nie rozpa-
uraz, tylko 9 stop perłofu między sobą, pnieżnawianey do 12 stop wznies.
Datoru i konstante - Inspektora jest rdania ze Kaplica na 80 0106 bę.
Dnie dostateczna, która, robi można kwadratowa, i mając w pięteli
3' 2' 6" i 2' 6" - Wzięć wzięć 3' 2' stop 4 wzięć: na ośob, to jest alio,
to 2' 4' stop na długości a 2' na perłofu -

Odległość kopsania dotoro od muru jest najgłębiej 1. 1. 1. - To rany
kawist od głębości ratornych fundamentów muru -

Iny limitarny sa potężne i szere kopsania - Wzięć karnie Dorowy finan-
saz - Laska lub kłuz - Loba - Stądnia - Grabarnia do słu awana
liat mur pogrzebaniew, z de wozubian wzięć - Mieszkanie Gospodarskie
Stadac kę more z sęby 3° na 2' 2' obpęrnę, kornony 3° na 1° 2' - Kuchnia
2° 2' x 2' - Spizani 1° 3' x 1° 3' - z korniki schodów na sęby - kadey pomie-
jkanie, dla Laska - w środku między wzięć Trupiarstwa 5° 3' x 2° - cały
Dom na długości 13° - rewnęto 6° - - Plan tego domu jest ich następnę -

Doroccy Cmentarza wie wolno uil
chowac' Siciii, byda rogatego - ani pasz.
po Cmentarzu -

