

7208

IV

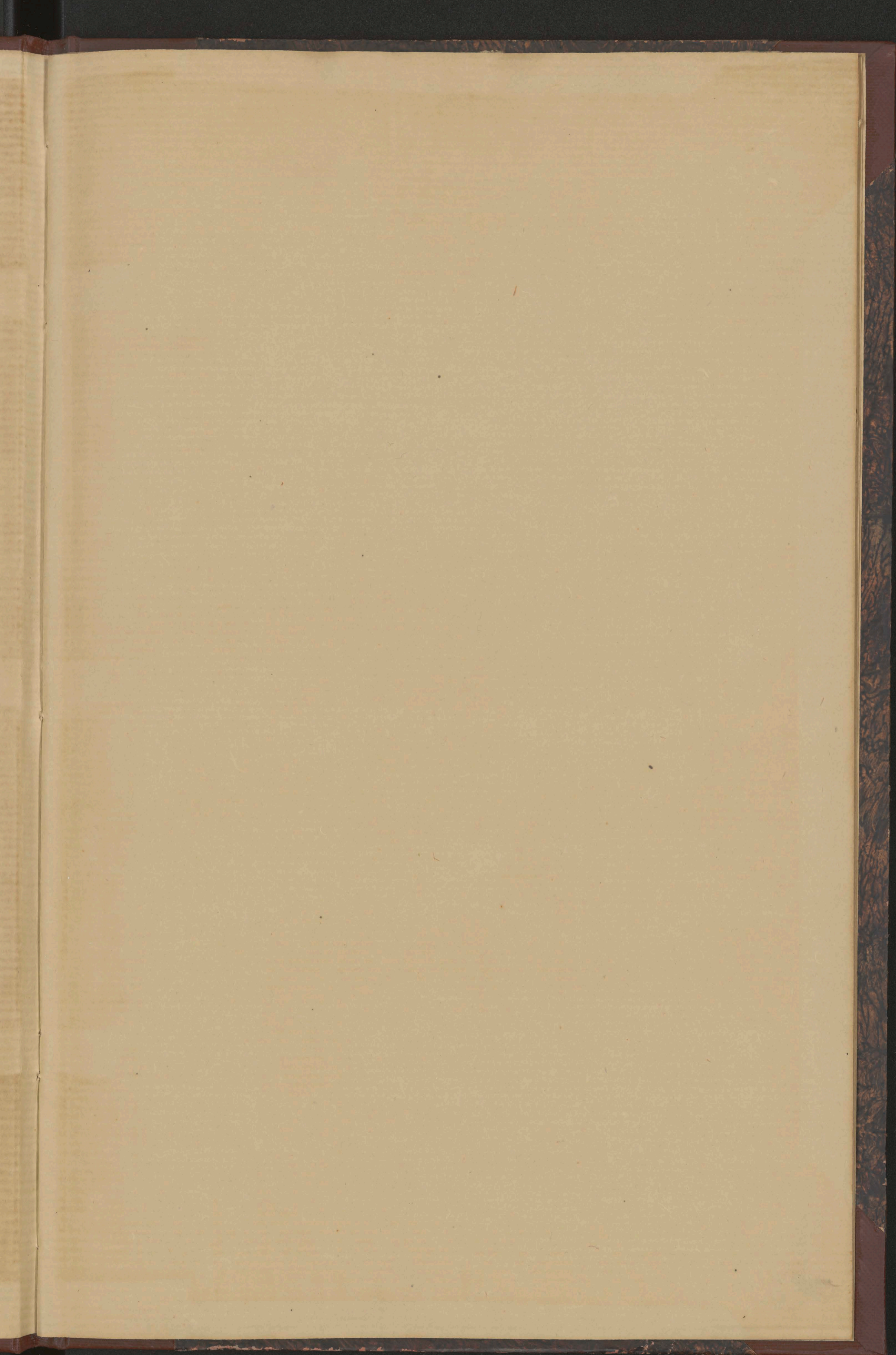


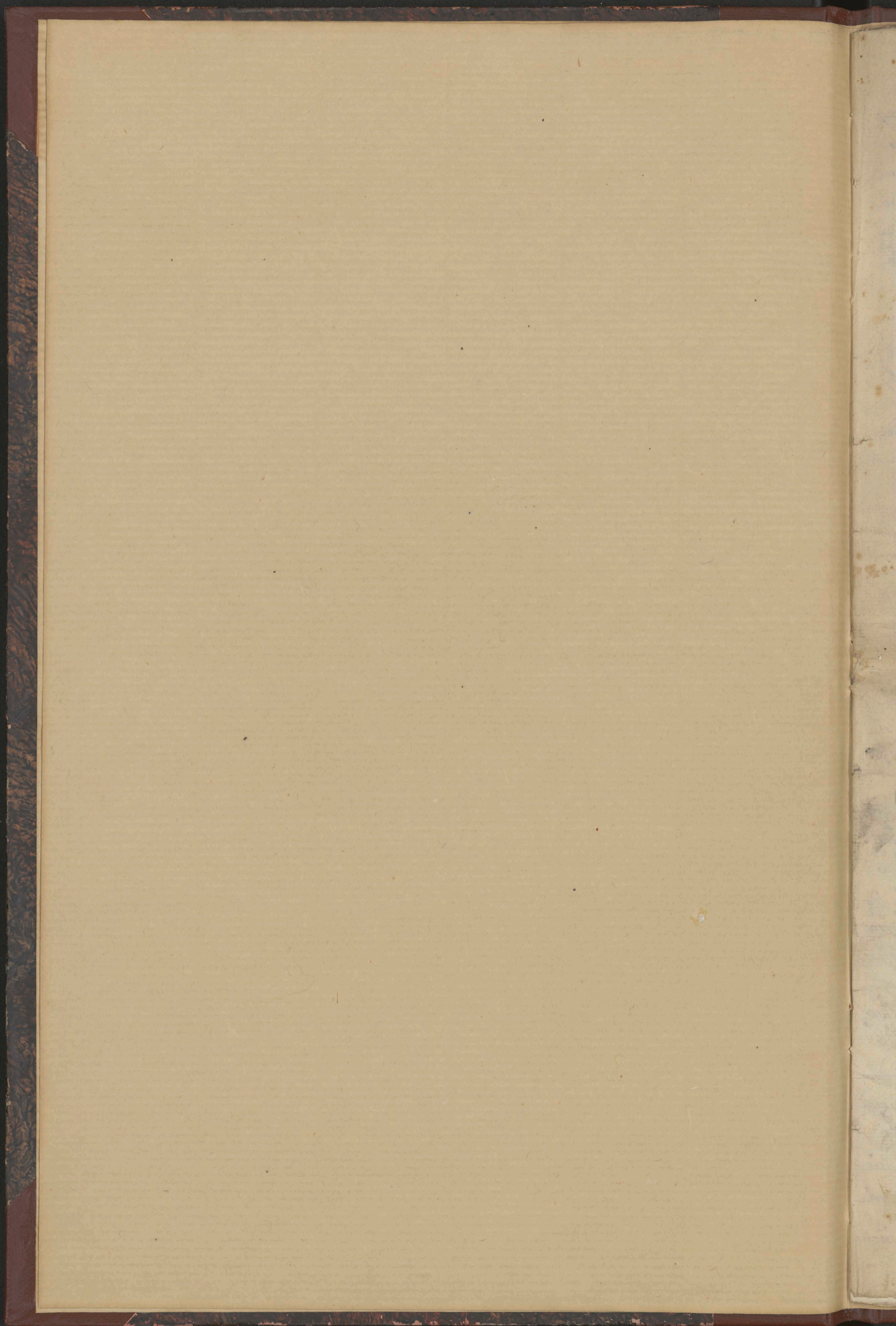
Darował mi. Witold Kachowski 24. II. 1936.

7208

IV

1936. 10. 10.





1

Relacya Lustracyi Kanatu Muchawieckiego y Prel
jemu przyległych przez JmW. Ichm. Panow Platowa Staro
sta Gieldzianskiego y Brzesku, Podkomorzeya Binskiego Kommiss
sarnow Cywilno-Wojskowych Binskich w Roku 1791. odprawionej.

219

2. Jzaczemto Przewietnego Powiatu, Kommissyja Porządkowa P^{tr} Binskiego, obrata
nas z Kola swego, do Lustracyi i obserwacyi Kanatu Muchawiec z Pina
kającego, jako szczególniej suuter, dzieła tego Powiat Binski jest uszczęśli
wiający: dając Jzstrukcyę w Punktach: Tmo iesli niedostateczność spta
wu na Kanale jest z nieukończem iego lub niedostatku wody: Do iesli
w nim braknie co, oprócz dokonczem podług planu: Do Co bydl może
y powinno być czynionym do wydoskonalenia tego Kanatu: Do Wtedy spro
szewac się można iego ukonczem, i przez jakie środki, a w tedy jakim
statkami y jaka nadzieja wycieku handel będzie mógł być prowadzony. Na
ostatek weyprzeć y dochodzić tego wycieku, co Kanatowi y Publicznosci przy
tecznym być może. Na tym Przewodnictwem, wziąwszy się do dopełnienia ob
wiązku na Nas włożonego, mieliśmy Pisma pod tytułem Relacya Wpędana Ka
mara Starosty Spotomeyskiego y Usada przez JmW. Indana Butrymowicza
Sofia y Popporosty Binskiego, porządkowa, cata, oznaczających niedo
wryto widzieć, postanowiliśmy więc, trzymając się opisan' tych bardzo do okoliczności
dokładnie stosowanych, szukać analogow wody, które z wylewów swoich zostawi
ta y doniesień ktoreśmy mogli zebrać, z dozwadzenia mieszkających w tych
przyległościach, równie handlujących przez lat kilka tym Kanatem, mające
najlepiej czas wybrany do tej obserwacyi, wiedzieć bowiem potrzeba, że do
miejsc lat, kraj ten kalem wody podległy, ma Epokę Susy jakiej Pamię
tnicy, od lat piędziesiąt, sądzić mogący nierówności. Precyzię przed trzema
laty dwa były niezmiernie wylewy, ktore w tym potwiku wycieku przewyższy
ły. Dali się one, mianowicie Powiatowi Binskiemu, użuć, kalem zupełnym
Siarwyciois, iż calę korszoni niebyły, y wielkim uszkodzeniem w niższych
Polach, nayznaczniejszy plon w tym kraju przynoszących. ---
Nadzwyczajne te odmiany zostawily dowody, a nam do dochodzenia istoty
wielce stwały. Jakoż wczaję to tych wylewów, kiedy bez pomocy nawet Ka
natu analize można było drogę do sptawu komunikując Muchawiec z
Pina. Przedsięwzięty Przewieć przez handlujących, przeprowadzenia Towarow
do Buga z Tatwojcia y pomyslnością, skutkował przez dwa lata, osmieleni
tym przytadom nastawiali y korzystali z rzeczności, Prowadzący towary mia
nowicie kłepki y Bala, z lasow leżących nad rzekami Styrzem Horyniem, Sta
ca, do sptawu zdatnemi bardzo, a miejscę o kilkudziesiąt mil od Kanatu
odległych.

odległych. - Lecz w ostatnich trzech latach wylewy w czasie zamieniania się wody
stałych nadziei zawiodły, także w roku poprzednim znaczna część towarów
dębowych zaległa, y Lyrwy potażem tadowane, do Kanatu tylko doprowa-
dzono. w Roku przesłym też same zaległo od roku towarów y zwierza doprowa-
dzono z między dalszych stanety przed wejściem do rzeki Diny y Kanatu. w
Tym zaś roku za pomnożeniem się nieco nad przeszło-roczną, wodę w sa-
mym nurzniu lodow starano się zaległe towary wyprowadzić. Gdy zaś
woda Moserna gędko zbiegła, kilka tylko wolei czyli Partyi towarów
dębowych na przedzie stojących z wielkim kosztem y największą trudnością,
tamując wodę, kopiąc, ciągnąc kilkadziesiąt ludzmi iedną gaszkę wydob-
wana; z których iedną tylko w Przesciu ¹⁴ w czasie obiadki naszej
dwie pod Kobryniem, inne daley, reszte zaś do gmyślego sztauru, kofa-
wione widzieliśmy, y już wyfascowane. Zaczeliśmy obserwacyą od rzeki
Diny w tym miejscu gdzie Dwor Kurylczyński leży, zstępując spód
rzeki ku Binżkowi, innemu czasowi do wysledzenia, jeśli w Nim są
jakie zawady poprawy potrzebujące, które nam jako krajowym w
powszechności bytyby wiadome. Od których do tego byliśmy ubezpie-
czeni, gdy dnem przed przybyciem naszym, dnia czwartego Miesiąca
Junii przybyły trzy Lyrwy wramiarze miejsca Kanat, y na tym miej-
scu, nieznalcałszy już do sztauru sztaurnej wody; stanety y oschły;
przez Kurylczyn, Gniezno, ¹⁵ ¹⁶ ¹⁷ ¹⁸ ¹⁹ ²⁰ ²¹ ²² ²³ ²⁴ ²⁵ ²⁶ ²⁷ ²⁸ ²⁹ ³⁰ ³¹ ³² ³³ ³⁴ ³⁵ ³⁶ ³⁷ ³⁸ ³⁹ ⁴⁰ ⁴¹ ⁴² ⁴³ ⁴⁴ ⁴⁵ ⁴⁶ ⁴⁷ ⁴⁸ ⁴⁹ ⁵⁰ ⁵¹ ⁵² ⁵³ ⁵⁴ ⁵⁵ ⁵⁶ ⁵⁷ ⁵⁸ ⁵⁹ ⁶⁰ ⁶¹ ⁶² ⁶³ ⁶⁴ ⁶⁵ ⁶⁶ ⁶⁷ ⁶⁸ ⁶⁹ ⁷⁰ ⁷¹ ⁷² ⁷³ ⁷⁴ ⁷⁵ ⁷⁶ ⁷⁷ ⁷⁸ ⁷⁹ ⁸⁰ ⁸¹ ⁸² ⁸³ ⁸⁴ ⁸⁵ ⁸⁶ ⁸⁷ ⁸⁸ ⁸⁹ ⁹⁰ ⁹¹ ⁹² ⁹³ ⁹⁴ ⁹⁵ ⁹⁶ ⁹⁷ ⁹⁸ ⁹⁹ ¹⁰⁰ ¹⁰¹ ¹⁰² ¹⁰³ ¹⁰⁴ ¹⁰⁵ ¹⁰⁶ ¹⁰⁷ ¹⁰⁸ ¹⁰⁹ ¹¹⁰ ¹¹¹ ¹¹² ¹¹³ ¹¹⁴ ¹¹⁵ ¹¹⁶ ¹¹⁷ ¹¹⁸ ¹¹⁹ ¹²⁰ ¹²¹ ¹²² ¹²³ ¹²⁴ ¹²⁵ ¹²⁶ ¹²⁷ ¹²⁸ ¹²⁹ ¹³⁰ ¹³¹ ¹³² ¹³³ ¹³⁴ ¹³⁵ ¹³⁶ ¹³⁷ ¹³⁸ ¹³⁹ ¹⁴⁰ ¹⁴¹ ¹⁴² ¹⁴³ ¹⁴⁴ ¹⁴⁵ ¹⁴⁶ ¹⁴⁷ ¹⁴⁸ ¹⁴⁹ ¹⁵⁰ ¹⁵¹ ¹⁵² ¹⁵³ ¹⁵⁴ ¹⁵⁵ ¹⁵⁶ ¹⁵⁷ ¹⁵⁸ ¹⁵⁹ ¹⁶⁰ ¹⁶¹ ¹⁶² ¹⁶³ ¹⁶⁴ ¹⁶⁵ ¹⁶⁶ ¹⁶⁷ ¹⁶⁸ ¹⁶⁹ ¹⁷⁰ ¹⁷¹ ¹⁷² ¹⁷³ ¹⁷⁴ ¹⁷⁵ ¹⁷⁶ ¹⁷⁷ ¹⁷⁸ ¹⁷⁹ ¹⁸⁰ ¹⁸¹ ¹⁸² ¹⁸³ ¹⁸⁴ ¹⁸⁵ ¹⁸⁶ ¹⁸⁷ ¹⁸⁸ ¹⁸⁹ ¹⁹⁰ ¹⁹¹ ¹⁹² ¹⁹³ ¹⁹⁴ ¹⁹⁵ ¹⁹⁶ ¹⁹⁷ ¹⁹⁸ ¹⁹⁹ ²⁰⁰ ²⁰¹ ²⁰² ²⁰³ ²⁰⁴ ²⁰⁵ ²⁰⁶ ²⁰⁷ ²⁰⁸ ²⁰⁹ ²¹⁰ ²¹¹ ²¹² ²¹³ ²¹⁴ ²¹⁵ ²¹⁶ ²¹⁷ ²¹⁸ ²¹⁹ ²²⁰ ²²¹ ²²² ²²³ ²²⁴ ²²⁵ ²²⁶ ²²⁷ ²²⁸ ²²⁹ ²³⁰ ²³¹ ²³² ²³³ ²³⁴ ²³⁵ ²³⁶ ²³⁷ ²³⁸ ²³⁹ ²⁴⁰ ²⁴¹ ²⁴² ²⁴³ ²⁴⁴ ²⁴⁵ ²⁴⁶ ²⁴⁷ ²⁴⁸ ²⁴⁹ ²⁵⁰ ²⁵¹ ²⁵² ²⁵³ ²⁵⁴ ²⁵⁵ ²⁵⁶ ²⁵⁷ ²⁵⁸ ²⁵⁹ ²⁶⁰ ²⁶¹ ²⁶² ²⁶³ ²⁶⁴ ²⁶⁵ ²⁶⁶ ²⁶⁷ ²⁶⁸ ²⁶⁹ ²⁷⁰ ²⁷¹ ²⁷² ²⁷³ ²⁷⁴ ²⁷⁵ ²⁷⁶ ²⁷⁷ ²⁷⁸ ²⁷⁹ ²⁸⁰ ²⁸¹ ²⁸² ²⁸³ ²⁸⁴ ²⁸⁵ ²⁸⁶ ²⁸⁷ ²⁸⁸ ²⁸⁹ ²⁹⁰ ²⁹¹ ²⁹² ²⁹³ ²⁹⁴ ²⁹⁵ ²⁹⁶ ²⁹⁷ ²⁹⁸ ²⁹⁹ ³⁰⁰ ³⁰¹ ³⁰² ³⁰³ ³⁰⁴ ³⁰⁵ ³⁰⁶ ³⁰⁷ ³⁰⁸ ³⁰⁹ ³¹⁰ ³¹¹ ³¹² ³¹³ ³¹⁴ ³¹⁵ ³¹⁶ ³¹⁷ ³¹⁸ ³¹⁹ ³²⁰ ³²¹ ³²² ³²³ ³²⁴ ³²⁵ ³²⁶ ³²⁷ ³²⁸ ³²⁹ ³³⁰ ³³¹ ³³² ³³³ ³³⁴ ³³⁵ ³³⁶ ³³⁷ ³³⁸ ³³⁹ ³⁴⁰ ³⁴¹ ³⁴² ³⁴³ ³⁴⁴ ³⁴⁵ ³⁴⁶ ³⁴⁷ ³⁴⁸ ³⁴⁹ ³⁵⁰ ³⁵¹ ³⁵² ³⁵³ ³⁵⁴ ³⁵⁵ ³⁵⁶ ³⁵⁷ ³⁵⁸ ³⁵⁹ ³⁶⁰ ³⁶¹ ³⁶² ³⁶³ ³⁶⁴ ³⁶⁵ ³⁶⁶ ³⁶⁷ ³⁶⁸ ³⁶⁹ ³⁷⁰ ³⁷¹ ³⁷² ³⁷³ ³⁷⁴ ³⁷⁵ ³⁷⁶ ³⁷⁷ ³⁷⁸ ³⁷⁹ ³⁸⁰ ³⁸¹ ³⁸² ³⁸³ ³⁸⁴ ³⁸⁵ ³⁸⁶ ³⁸⁷ ³⁸⁸ ³⁸⁹ ³⁹⁰ ³⁹¹ ³⁹² ³⁹³ ³⁹⁴ ³⁹⁵ ³⁹⁶ ³⁹⁷ ³⁹⁸ ³⁹⁹ ⁴⁰⁰ ⁴⁰¹ ⁴⁰² ⁴⁰³ ⁴⁰⁴ ⁴⁰⁵ ⁴⁰⁶ ⁴⁰⁷ ⁴⁰⁸ ⁴⁰⁹ ⁴¹⁰ ⁴¹¹ ⁴¹² ⁴¹³ ⁴¹⁴ ⁴¹⁵ ⁴¹⁶ ⁴¹⁷ ⁴¹⁸ ⁴¹⁹ ⁴²⁰ ⁴²¹ ⁴²² ⁴²³ ⁴²⁴ ⁴²⁵ ⁴²⁶ ⁴²⁷ ⁴²⁸ ⁴²⁹ ⁴³⁰ ⁴³¹ ⁴³² ⁴³³ ⁴³⁴ ⁴³⁵ ⁴³⁶ ⁴³⁷ ⁴³⁸ ⁴³⁹ ⁴⁴⁰ ⁴⁴¹ ⁴⁴² ⁴⁴³ ⁴⁴⁴ ⁴⁴⁵ ⁴⁴⁶ ⁴⁴⁷ ⁴⁴⁸ ⁴⁴⁹ ⁴⁵⁰ ⁴⁵¹ ⁴⁵² ⁴⁵³ ⁴⁵⁴ ⁴⁵⁵ ⁴⁵⁶ ⁴⁵⁷ ⁴⁵⁸ ⁴⁵⁹ ⁴⁶⁰ ⁴⁶¹ ⁴⁶² ⁴⁶³ ⁴⁶⁴ ⁴⁶⁵ ⁴⁶⁶ ⁴⁶⁷ ⁴⁶⁸ ⁴⁶⁹ ⁴⁷⁰ ⁴⁷¹ ⁴⁷² ⁴⁷³ ⁴⁷⁴ ⁴⁷⁵ ⁴⁷⁶ ⁴⁷⁷ ⁴⁷⁸ ⁴⁷⁹ ⁴⁸⁰ ⁴⁸¹ ⁴⁸² ⁴⁸³ ⁴⁸⁴ ⁴⁸⁵ ⁴⁸⁶ ⁴⁸⁷ ⁴⁸⁸ ⁴⁸⁹ ⁴⁹⁰ ⁴⁹¹ ⁴⁹² ⁴⁹³ ⁴⁹⁴ ⁴⁹⁵ ⁴⁹⁶ ⁴⁹⁷ ⁴⁹⁸ ⁴⁹⁹ ⁵⁰⁰ ⁵⁰¹ ⁵⁰² ⁵⁰³ ⁵⁰⁴ ⁵⁰⁵ ⁵⁰⁶ ⁵⁰⁷ ⁵⁰⁸ ⁵⁰⁹ ⁵¹⁰ ⁵¹¹ ⁵¹² ⁵¹³ ⁵¹⁴ ⁵¹⁵ ⁵¹⁶ ⁵¹⁷ ⁵¹⁸ ⁵¹⁹ ⁵²⁰ ⁵²¹ ⁵²² ⁵²³ ⁵²⁴ ⁵²⁵ ⁵²⁶ ⁵²⁷ ⁵²⁸ ⁵²⁹ ⁵³⁰ ⁵³¹ ⁵³² ⁵³³ ⁵³⁴ ⁵³⁵ ⁵³⁶ ⁵³⁷ ⁵³⁸ ⁵³⁹ ⁵⁴⁰ ⁵⁴¹ ⁵⁴² ⁵⁴³ ⁵⁴⁴ ⁵⁴⁵ ⁵⁴⁶ ⁵⁴⁷ ⁵⁴⁸ ⁵⁴⁹ ⁵⁵⁰ ⁵⁵¹ ⁵⁵² ⁵⁵³ ⁵⁵⁴ ⁵⁵⁵ ⁵⁵⁶ ⁵⁵⁷ ⁵⁵⁸ ⁵⁵⁹ ⁵⁶⁰ ⁵⁶¹ ⁵⁶² ⁵⁶³ ⁵⁶⁴ ⁵⁶⁵ ⁵⁶⁶ ⁵⁶⁷ ⁵⁶⁸ ⁵⁶⁹ ⁵⁷⁰ ⁵⁷¹ ⁵⁷² ⁵⁷³ ⁵⁷⁴ ⁵⁷⁵ ⁵⁷⁶ ⁵⁷⁷ ⁵⁷⁸ ⁵⁷⁹ ⁵⁸⁰ ⁵⁸¹ ⁵⁸² ⁵⁸³ ⁵⁸⁴ ⁵⁸⁵ ⁵⁸⁶ ⁵⁸⁷ ⁵⁸⁸ ⁵⁸⁹ ⁵⁹⁰ ⁵⁹¹ ⁵⁹² ⁵⁹³ ⁵⁹⁴ ⁵⁹⁵ ⁵⁹⁶ ⁵⁹⁷ ⁵⁹⁸ ⁵⁹⁹ ⁶⁰⁰ ⁶⁰¹ ⁶⁰² ⁶⁰³ ⁶⁰⁴ ⁶⁰⁵ ⁶⁰⁶ ⁶⁰⁷ ⁶⁰⁸ ⁶⁰⁹ ⁶¹⁰ ⁶¹¹ ⁶¹² ⁶¹³ ⁶¹⁴ ⁶¹⁵ ⁶¹⁶ ⁶¹⁷ ⁶¹⁸ ⁶¹⁹ ⁶²⁰ ⁶²¹ ⁶²² ⁶²³ ⁶²⁴ ⁶²⁵ ⁶²⁶ ⁶²⁷ ⁶²⁸ ⁶²⁹ ⁶³⁰ ⁶³¹ ⁶³² ⁶³³ ⁶³⁴ ⁶³⁵ ⁶³⁶ ⁶³⁷ ⁶³⁸ ⁶³⁹ ⁶⁴⁰ ⁶⁴¹ ⁶⁴² ⁶⁴³ ⁶⁴⁴ ⁶⁴⁵ ⁶⁴⁶ ⁶⁴⁷ ⁶⁴⁸ ⁶⁴⁹ ⁶⁵⁰ ⁶⁵¹ ⁶⁵² ⁶⁵³ ⁶⁵⁴ ⁶⁵⁵ ⁶⁵⁶ ⁶⁵⁷ ⁶⁵⁸ ⁶⁵⁹ ⁶⁶⁰ ⁶⁶¹ ⁶⁶² ⁶⁶³ ⁶⁶⁴ ⁶⁶⁵ ⁶⁶⁶ ⁶⁶⁷ ⁶⁶⁸ ⁶⁶⁹ ⁶⁷⁰ ⁶⁷¹ ⁶⁷² ⁶⁷³ ⁶⁷⁴ ⁶⁷⁵ ⁶⁷⁶ ⁶⁷⁷ ⁶⁷⁸ ⁶⁷⁹ ⁶⁸⁰ ⁶⁸¹ ⁶⁸² ⁶⁸³ ⁶⁸⁴ ⁶⁸⁵ ⁶⁸⁶ ⁶⁸⁷ ⁶⁸⁸ ⁶⁸⁹ ⁶⁹⁰ ⁶⁹¹ ⁶⁹² ⁶⁹³ ⁶⁹⁴ ⁶⁹⁵ ⁶⁹⁶ ⁶⁹⁷ ⁶⁹⁸ ⁶⁹⁹ ⁷⁰⁰ ⁷⁰¹ ⁷⁰² ⁷⁰³ ⁷⁰⁴ ⁷⁰⁵ ⁷⁰⁶ ⁷⁰⁷ ⁷⁰⁸ ⁷⁰⁹ ⁷¹⁰ ⁷¹¹ ⁷¹² ⁷¹³ ⁷¹⁴ ⁷¹⁵ ⁷¹⁶ ⁷¹⁷ ⁷¹⁸ ⁷¹⁹ ⁷²⁰ ⁷²¹ ⁷²² ⁷²³ ⁷²⁴ ⁷²⁵ ⁷²⁶ ⁷²⁷ ⁷²⁸ ⁷²⁹ ⁷³⁰ ⁷³¹ ⁷³² ⁷³³ ⁷³⁴ ⁷³⁵ ⁷³⁶ ⁷³⁷ ⁷³⁸ ⁷³⁹ ⁷⁴⁰ ⁷⁴¹ ⁷⁴² ⁷⁴³ ⁷⁴⁴ ⁷⁴⁵ ⁷⁴⁶ ⁷⁴⁷ ⁷⁴⁸ ⁷⁴⁹ ⁷⁵⁰ ⁷⁵¹ ⁷⁵² ⁷⁵³ ⁷⁵⁴ ⁷⁵⁵ ⁷⁵⁶ ⁷⁵⁷ ⁷⁵⁸ ⁷⁵⁹ ⁷⁶⁰ ⁷⁶¹ ⁷⁶² ⁷⁶³ ⁷⁶⁴ ⁷⁶⁵ ⁷⁶⁶ ⁷⁶⁷ ⁷⁶⁸ ⁷⁶⁹ ⁷⁷⁰ ⁷⁷¹ ⁷⁷² ⁷⁷³ ⁷⁷⁴ ⁷⁷⁵ ⁷⁷⁶ ⁷⁷⁷ ⁷⁷⁸ ⁷⁷⁹ ⁷⁸⁰ ⁷⁸¹ ⁷⁸² ⁷⁸³ ⁷⁸⁴ ⁷⁸⁵ ⁷⁸⁶ ⁷⁸⁷ ⁷⁸⁸ ⁷⁸⁹ ⁷⁹⁰ ⁷⁹¹ ⁷⁹² ⁷⁹³ ⁷⁹⁴ ⁷⁹⁵ ⁷⁹⁶ ⁷⁹⁷ ⁷⁹⁸ ⁷⁹⁹ ⁸⁰⁰ ⁸⁰¹ ⁸⁰² ⁸⁰³ ⁸⁰⁴ ⁸⁰⁵ ⁸⁰⁶ ⁸⁰⁷ ⁸⁰⁸ ⁸⁰⁹ ⁸¹⁰ ⁸¹¹ ⁸¹² ⁸¹³ ⁸¹⁴ ⁸¹⁵ ⁸¹⁶ ⁸¹⁷ ⁸¹⁸ ⁸¹⁹ ⁸²⁰ ⁸²¹ ⁸²² ⁸²³ ⁸²⁴ ⁸²⁵ ⁸²⁶ ⁸²⁷ ⁸²⁸ ⁸²⁹ ⁸³⁰ ⁸³¹ ⁸³² ⁸³³ ⁸³⁴ ⁸³⁵ ⁸³⁶ ⁸³⁷ ⁸³⁸ ⁸³⁹ ⁸⁴⁰ ⁸⁴¹ ⁸⁴² ⁸⁴³ ⁸⁴⁴ ⁸⁴⁵ ⁸⁴⁶ ⁸⁴⁷ ⁸⁴⁸ ⁸⁴⁹ ⁸⁵⁰ ⁸⁵¹ ⁸⁵² ⁸⁵³ ⁸⁵⁴ ⁸⁵⁵ ⁸⁵⁶ ⁸⁵⁷ ⁸⁵⁸ ⁸⁵⁹ ⁸⁶⁰ ⁸⁶¹ ⁸⁶² ⁸⁶³ ⁸⁶⁴ ⁸⁶⁵ ⁸⁶⁶ ⁸⁶⁷ ⁸⁶⁸ ⁸⁶⁹ ⁸⁷⁰ ⁸⁷¹ ⁸⁷² ⁸⁷³ ⁸⁷⁴ ⁸⁷⁵ ⁸⁷⁶ ⁸⁷⁷ ⁸⁷⁸ ⁸⁷⁹ ⁸⁸⁰ ⁸⁸¹ ⁸⁸² ⁸⁸³ ⁸⁸⁴ ⁸⁸⁵ ⁸⁸⁶ ⁸⁸⁷ ⁸⁸⁸ ⁸⁸⁹ ⁸⁹⁰ ⁸⁹¹ ⁸⁹² ⁸⁹³ ⁸⁹⁴ ⁸⁹⁵ ⁸⁹⁶ ⁸⁹⁷ ⁸⁹⁸ ⁸⁹⁹ ⁹⁰⁰ ⁹⁰¹ ⁹⁰² ⁹⁰³ ⁹⁰⁴ ⁹⁰⁵ ⁹⁰⁶ ⁹⁰⁷ ⁹⁰⁸ ⁹⁰⁹ ⁹¹⁰ ⁹¹¹ ⁹¹² ⁹¹³ ⁹¹⁴ ⁹¹⁵ ⁹¹⁶ ⁹¹⁷ ⁹¹⁸ ⁹¹⁹ ⁹²⁰ ⁹²¹ ⁹²² ⁹²³ ⁹²⁴ ⁹²⁵ ⁹²⁶ ⁹²⁷ ⁹²⁸ ⁹²⁹ ⁹³⁰ ⁹³¹ ⁹³² ⁹³³ ⁹³⁴ ⁹³⁵ ⁹³⁶ ⁹³⁷ ⁹³⁸ ⁹³⁹ ⁹⁴⁰ ⁹⁴¹ ⁹⁴² ⁹⁴³ ⁹⁴⁴ ⁹⁴⁵ ⁹⁴⁶ ⁹⁴⁷ ⁹⁴⁸ ⁹⁴⁹ ⁹⁵⁰ ⁹⁵¹ ⁹⁵² ⁹⁵³ ⁹⁵⁴ ⁹⁵⁵ ⁹⁵⁶ ⁹⁵⁷ ⁹⁵⁸ ⁹⁵⁹ ⁹⁶⁰ ⁹⁶¹ ⁹⁶² ⁹⁶³ ⁹⁶⁴ ⁹⁶⁵ ⁹⁶⁶ ⁹⁶⁷ ⁹⁶⁸ ⁹⁶⁹ ⁹⁷⁰ ⁹⁷¹ ⁹⁷² ⁹⁷³ ⁹⁷⁴ ⁹⁷⁵ ⁹⁷⁶ ⁹⁷⁷ ⁹⁷⁸ ⁹⁷⁹ ⁹⁸⁰ ⁹⁸¹ ⁹⁸² ⁹⁸³ ⁹⁸⁴ ⁹⁸⁵ ⁹⁸⁶ ⁹⁸⁷ ⁹⁸⁸ ⁹⁸⁹ ⁹⁹⁰ ⁹⁹¹ ⁹⁹² ⁹⁹³ ⁹⁹⁴ ⁹⁹⁵ ⁹⁹⁶ ⁹⁹⁷ ⁹⁹⁸ ⁹⁹⁹ ¹⁰⁰⁰ ¹⁰⁰¹ ¹⁰⁰² ¹⁰⁰³ ¹⁰⁰⁴ ¹⁰⁰⁵ ¹⁰⁰⁶ ¹⁰⁰⁷ ¹⁰⁰⁸ ¹⁰⁰⁹ ¹⁰¹⁰ ¹⁰¹¹ ¹⁰¹² ¹⁰¹³ ¹⁰¹⁴ ¹⁰¹⁵ ¹⁰¹⁶ ¹⁰¹⁷ ¹⁰¹⁸ ¹⁰¹⁹ ¹⁰²⁰ ¹⁰²¹ ¹⁰²² ¹⁰²³ ¹⁰²⁴ ¹⁰²⁵ ¹⁰²⁶ ¹⁰²⁷ ¹⁰²⁸ ¹⁰²⁹ ¹⁰³⁰ ¹⁰³¹ ¹⁰³² ¹⁰³³ ¹⁰³⁴ ¹⁰³⁵ ¹⁰³⁶ ¹⁰³⁷ ¹⁰³⁸ ¹⁰³⁹ ¹⁰⁴⁰ ¹⁰⁴¹ ¹⁰⁴² ¹⁰⁴³ ¹⁰⁴⁴ ¹⁰⁴⁵ ¹⁰⁴⁶ ¹⁰⁴⁷ ¹⁰⁴⁸ ¹⁰⁴⁹ ¹⁰⁵⁰ ¹⁰⁵¹ ¹⁰⁵² ¹⁰⁵³ ¹⁰⁵⁴ ¹⁰⁵⁵ ¹⁰⁵⁶ ¹⁰⁵⁷ ¹⁰⁵⁸ ¹⁰⁵⁹ ¹⁰⁶⁰ ¹⁰⁶¹ ¹⁰⁶² ¹⁰⁶³ ¹⁰⁶⁴ ¹⁰⁶⁵ ¹⁰⁶⁶ ¹⁰⁶⁷ ¹⁰⁶⁸ ¹⁰⁶⁹ ¹⁰⁷⁰ ¹⁰⁷¹ ¹⁰⁷² ¹⁰⁷³ ¹⁰⁷⁴ ¹⁰⁷⁵ ¹⁰⁷⁶ ¹⁰⁷⁷ ¹⁰⁷⁸ ¹⁰⁷⁹ ¹⁰⁸⁰ ¹⁰⁸¹ ¹⁰⁸² ¹⁰⁸³ ¹⁰⁸⁴ ¹⁰⁸⁵ ¹⁰⁸⁶ ¹⁰⁸⁷ ¹⁰⁸⁸ ¹⁰⁸⁹ ¹⁰⁹⁰ ¹⁰⁹¹ ¹⁰⁹² ¹⁰⁹³ ¹⁰⁹⁴ ¹⁰⁹⁵ ¹⁰⁹⁶ ¹⁰⁹⁷ ¹⁰⁹⁸ ¹⁰⁹⁹ ¹¹⁰⁰ ¹¹⁰¹ ¹¹⁰² ¹¹⁰³ ¹¹⁰⁴ ¹¹⁰⁵ ¹¹⁰⁶ ¹¹⁰⁷ ¹¹⁰⁸ ¹¹⁰⁹ ¹¹¹⁰ ¹¹¹¹ ¹¹¹² ¹¹¹³ ¹¹¹⁴ ¹¹¹⁵ ¹¹¹⁶ ¹¹¹⁷ ¹¹¹⁸ ¹¹¹⁹ ¹¹²⁰ ¹¹²¹ ¹¹²² ¹¹²³ ¹¹²⁴ ¹¹²⁵ ¹¹²⁶ ¹¹²⁷ ¹¹²⁸ ¹¹²⁹ ¹¹³⁰ ¹¹³¹ ¹¹³² ¹¹³³ ¹¹³⁴ ¹¹³⁵ ¹¹³⁶ ¹¹³⁷ ¹¹³⁸ ¹¹³⁹ ¹¹⁴⁰ ¹¹⁴¹ ¹¹⁴² ¹¹⁴³ ¹¹⁴⁴ ¹¹⁴⁵ ¹¹⁴⁶ ¹¹⁴⁷ ¹¹⁴⁸ ¹¹⁴⁹ ¹¹⁵⁰ ¹¹⁵¹ ¹¹⁵² ¹¹⁵³ ¹¹⁵⁴ ¹¹⁵⁵ ¹¹⁵⁶ ¹¹⁵⁷ ¹¹⁵⁸ ¹¹⁵⁹ ¹¹⁶⁰ ¹¹⁶¹ ¹¹⁶² ¹¹⁶³ ¹¹⁶⁴ ¹¹⁶⁵ ¹¹⁶⁶ ¹¹⁶⁷ ¹¹⁶⁸ ¹¹⁶⁹ ¹¹⁷⁰ ¹¹⁷¹ ¹¹⁷² ¹¹⁷³ ¹¹⁷⁴ ¹¹⁷⁵ ¹¹⁷⁶ ¹¹⁷⁷ ¹¹⁷⁸ ¹¹⁷⁹ ¹¹⁸⁰ ¹¹⁸¹ ¹¹⁸² ¹¹⁸³ ¹¹⁸⁴ ¹¹⁸⁵ ¹¹⁸⁶ ¹¹⁸⁷ ¹¹⁸⁸ ¹¹⁸⁹ ¹¹⁹⁰ ¹¹⁹¹ ¹¹⁹² ¹¹⁹³ ¹¹⁹⁴ ¹¹⁹⁵ ¹¹⁹⁶ ¹¹⁹⁷ ¹¹⁹⁸ ¹¹⁹⁹ ¹²⁰⁰ ¹²⁰¹ ¹²⁰² ¹²⁰³ ¹²⁰⁴ ¹²⁰⁵ ¹²⁰⁶ ¹²⁰⁷ ¹²⁰⁸ ¹²⁰⁹ ¹²¹⁰ ¹²¹¹ ¹²¹² ¹²¹³ ¹²¹⁴ ¹²¹⁵ ¹²¹⁶ ¹²¹⁷ ¹²¹⁸ ¹²¹⁹ ¹²²⁰ ¹²²¹ ¹²²² ¹²²³ ¹²²⁴ ¹²²⁵ ¹²²⁶ ¹²²⁷ ¹²²⁸ ¹²²⁹ ¹²³⁰ ¹²³¹ ¹²³² ¹²³³ ¹²³⁴ ¹²³⁵ ¹²³⁶ ¹²³⁷ ¹²³⁸ ¹²³⁹ ¹²⁴⁰ ¹²⁴¹ ¹²⁴² ¹²⁴³ ¹²⁴⁴ ¹²⁴⁵ ¹²⁴⁶ ¹²⁴⁷ ¹²⁴⁸ ¹²⁴⁹ ¹²⁵⁰ ¹²⁵¹ ¹²⁵² ¹²⁵³ ¹²⁵⁴ ¹²⁵⁵ ¹²⁵⁶ ¹²⁵⁷ ¹²⁵⁸ ¹²⁵⁹ ¹²⁶⁰ ¹²⁶¹ ¹²⁶² ¹²⁶³ ¹²⁶⁴ ¹²⁶⁵ ¹²⁶⁶ ¹²⁶⁷ ¹²⁶⁸ ¹²⁶⁹ ¹²⁷⁰ ¹²⁷¹ ¹²⁷² ¹²⁷³ ¹²⁷⁴ ¹²⁷⁵ ¹²⁷⁶ ¹²⁷⁷ ¹²⁷⁸ ¹²⁷⁹ ¹²⁸⁰ ¹²⁸¹ ¹²⁸² ¹²⁸³ ¹²⁸⁴ ¹²⁸⁵ ¹²⁸⁶ ¹²⁸⁷ ¹²⁸⁸ ¹²⁸⁹ ¹²⁹⁰ ¹²⁹¹ ¹²⁹² ¹²⁹³ ¹²⁹⁴ ¹²⁹⁵ ¹²⁹⁶ ¹²⁹⁷ ¹²⁹⁸ ¹²⁹⁹ ¹³⁰⁰ ¹³⁰¹ ¹³⁰² ¹³⁰³ ¹³⁰⁴ ¹³

Za przekopaniem spad się powiększył. Woda między Stare y nowe
 koryta dzieląc się, który głębszym nie jest / zupełnie zginęła, y zamiast
 owej rzeki powstała płytki y wązki nurt przechodzący przez głą-
 bokie jamy tak, iż pod Kurzyłowym i Smewerzycami w Szerzym
 osterech łoku do pięciu, zaledwo na łokcie w samej głębi
 było wody, w innych zaledwo znak ciągnącej wody. Między Ra-
 kowiczym Bielinem y Lachowiczami, w wielu miejscach woda
 wstrzymana tamami była, w czasie bytności naszej, dla kator-
 ma towarów drzewnych tam stojących, ocalała je coholwiek od
 zupełnego zepsucia się, w których bardzo znaczną schody, w prze-
 sztych latach handlujący ponieśli. Między temi tamami w ma-
 łych dystancyach było wody, że czołnem płynąc można było, gdzie-
 ras tamą niedość wyżej wodę wznosiła, Suche były miejsca.
 Przez ten cały przeciąg Styty y Statki w latach przeszłych wygodnie
 przechodziły, mając dość wolną wodę, lubo w górę szły, że po
 Limie, w śniegu głębokim, obfitem, tak rychło stopić y płynąć cho-
 ciaż Szerokim Kanalem, niemogły, był przeto czas kilka tygodni,
 którego woda do przecisnienia się potrzebowała. Terazniejsza zaś
 Lina mało lodów y śniegu mająca, mało wiośnie data wody, ma-
 ło ona się webrała y więcej trochę niż w tygodniu zupełnie spły-
 nęła

Dochodząc do Lachowicz nurt rzeki Biny poszedł ku południowi,
 między miejscami, y dość woda zalanemi, Kanat zaś prowadzony
 jest, przez Staw Lachowicki wielką niegdys płaszczyzną,
 zalewaną, rozkopana tam grobla pokazuje Staw, że lepiej
 od innych była zypiana, a cieższe niezręcznych budowli sto-
 jąca, Świadczy, że młyn Fortak y inne wodne fabryki dobrze były
 robione, w tym miejscu spadek wody był mocniejszy, iż zatrzymana
 woda, dla Lwów oschłych od wiosennego spławu w bardzo małej
 odległości wodę podnosiła.

Od Stawu Lachowickiego przez równe błota ku Sieliszczom Ka-
 nal jest prowadzonym w dość czystych katormianach. Pod Sie-
 liszczami wpada od południa rzeczka mała a błot obszernych, mi-
 śkich y Jezier ciągnąca. Za Włoczek pomocą rozkopawszy ją kilka
 nacię groblow widzieć dla wypuszczenia wody, płytki w tym roku ka-
 nal przechodzące, gdy w kanale wody mierzaląco zatamowawszy mo-
 cną tamą Kanat, napelnity tak iż woda ciągnąca w Binę zwróciła
 swój bieg ku Horodcowi y pomogła do wyjęcia z Kanatu.

Od Sieliszcz

O Sieliszczu ku Karzynie wygodzie, lub Ostrowiowi Koliczemu nazwa
nemu podobnymie forsowym błotem prowadzony jest kanał w row-
nie czystych kalomach. Podchodzi zaś ku wygodzie, wysza adacie się
być pozycya, y Ostrowy piaszczyste dosyć wysokie przez które miej-
scami do osterech y więcej łokci głęboko kanał jest kopanym, gdzie
ziemia słabą równie wiatr rwał wyrzucone burty piasku, iak wo-
da w wylewie nasypuje.

W tym przeciągu dosyć gęsto wodę zatamowaną znaleźliśmy dla
towarów, z których iedne już do przyszłego cęptawo zatopiono dru-
gie ieszcze ciągnęto y wydobywano, w nadziei pomocy wody de-
czepowej, że już rzeczka pod Sieliszczami wpadająca, mało pomna
zata. Od Karziny wygody w rownie w pierwszej dyrekcyi kopany
jest kanał więcej trochę niż o czwierć mili od tej Karziny mi-
szej tego miejsca gdzie row wielki od Watawła w nadziei sę-
wa, opuszema błot y wprowadzenia Joziora, jest kopanym, sa-
ma byż ma przewaga błota, z którego iak powszechnie uszy-
szej uważający sądzają się cież wody ku Muchawcowi, cież
zaś ku pinie płynie. My iednak = tego doświadczenia mieć
nie mogliśmy gdy przed wygodą na dwa tysiące łokci stawały by-
ły zatamowały wodę, woda zaś ta lubo dosyć mało podnie-
siona biega zwróciła bieg swój ku Muchawcowi y iuz koto
wygody ku Muchawcowi ciągnąc odawata się przekonywa ten
pomyślad o bardzo małej różnicy przewagi błota

Nierozumiemy iednak, azaby to przewaga błota była przewaga;
jest ona niezawodnie więcej kanału y długości błota. lecz byż
się niezdaje uszerekwici jego. Bniezdając bowiem z iedney
y drugiej strony Karziny wygody o koto której ku Potud-
miowi Ostrow Lwaniec leży widocznie że nim daleko
mniejsza pozycya adacie się, stwierdzili też opiniją uszysey
Świadomi potuzenia, zapewniając; że o pół mile od ka-
natu, w stronie ku Potudmiowi obzerne błota petne są
ieszcze wody, gdy iuz iey w kanale zupełnie braknie.

O przewagi ku Wsi Borodnicom rownym układem kanał
jest kopanym, z tą tylko różnicą, że cwarz wyższemi ada-
cie byż miejscami, które naturalnie byż muszą. Gdy ada-
cie są kanał ku Potnoey, dosyć blisko leży gruntow wyso-
kich. że miejscami po kabrzequ ich idzie; przeciwnie ku
Potudmiowi, gdy uszysey Świadomi pozycyi zapewnieli Nas,
że nierównie rozciągają się błota w dystaneyi do mil

Ofmia

y dziejście, pełne jezior y mek przechodzących; postanowiliśmy
 preto za dokonaniem podwoju o koto Biny Kanatu y Muchaw
 ca drugą z strony błot porządek.

Pod Borodnicami wpada rzeczka z jezior y Błot od Powie
 cia płynąca, która w wylewie dosyć wody dodaje. Na tej
 dawniej miał być staw młynowy którego y teraz znaki gro
 bli y balow pozostały. Od Borodnic do Horodeca pot mile
 gdzie most wodowy postawiony dla wygodnego wjeżdżania
 przez cieśninę Statkow y znaki dawnego młyna i grobli pozosta
 ia.

Od Horodeca do Słacheckiego Kamienia blisko półtory mi
 le porzycą niską błotami torfowemi w dosyć wielu zatoma
 niach kopany jest kanat y wprowadzony do rzeki Włoty.
 Od Borodnic do tego miejsca, że nigdzie tuwary nie stały y
 woda wstrzymana nie była, kanat suchy był że ledwo ślad
 był ścieku wody.

Cała ta rozciągłość kanatu od Lachowicz do kamienia Słache
 ckiego być może do mil siedmiu. Kanat przez miasto kopany dać się być
 nad to szeroki bo blisko do Bch przeto jest to ordoobniej leż mni
 przydatnym, bo napręd koszt jego kopania znacznie powiększa się,
 powtórze, że szumną większą nagłą wodą wchodzi, y więcej jej do
 wypełnienia kanatu potrzeba. Dobroć zaś kanatu na tym za
 lega, ażeby, jeśli niemożna zawrze, przynajmniej większą mi
 ęro mieć szpawnym. Wszakże ażeby dać sposobność Statkom
 do wzamiania się łatwiej y mniejszym kosztem wysokości da
 iac myśloby to uczynić wygodę.

Niepowinno mi tego zastanawiać opisanie wyrażające, że w
 kanale wody miejscami całe niema, inne bardzo mało mają
 wstrzymaney. rzecz jest bardzo widoczna, że kanat do spadów
 błotem jest kopany za otwarciem jego grniąca przed tym wo
 da sciekła, zamiast błota y miejsca zapadłego otworzyły się ni
 kne płaszczyny, ryzne pola mające y niezmierną obfitość pi
 lenych Siawicy, które gdyby moczniejszym osuszeniem wydo
 skonalic, mianowicie strony południową kanatu prawie nie mie
 rekabną dotąd, bo ledwo o mil kilka mała wieś od drugiej
 jest osadzona. Zapewnić można że do tyśiąca rodzin nay
 rzemieysze y naywygodniejszy miałyby siedliska.

4

Od Kobrynia do Brześcia było siedm mil lądowych, płynię Muchawice, cały dawniej zamknięty, groblami Stawowemi, zapewna pod owymczasem musiał gębokość y do cptawu dogodności. Gdy tak pewna jest, że Brześcia w Muchawice holowały statki ze Janaka wra-
cające się, w Lyrowickiej Kamienicy miata do tego wygodna być
Mura, która otwierano dla uprowadzenia Statku, a za Kamienicą y podmieściem wody pewną odległość dostatnią, prowadzo-
ną wodą, dzisiaj ich znaki ledwo pozostały w rowalinach Kamieni-
y palow. W bliższości tej, kilka miejsc jest bardzo płytkich po-
czwierć mili y więcej. Niekaż po dnie piaszczystym y żwirowatym
płynąc, których więcej jeszcze, z wodą nanosi rużę z grobel też
własności ziemi wykopanych, na male dzieli się gązcie, prostowa-
nie ich zupełnie jeszcze osuszyło. gdzie dzielić się może rzeka między
starey y nowe koryto, lubo najwięcej tych miejsc zupełnie jest
Suchych. Zapewniają nas, że w tym roku w początku Maja,
Płyty, osmaście cali wody potrzebuje, w tych płytkich miej-
scach już wody nie miały, lecz sciskając rozciągnęte wody gązcie
usposobiły sobie choć z trudnością przejść.
Pod Kobryniem od Potudnia ciągnąca rblot wielkich wpada rzecz-
ka douje silna, lecz y tej wody na miastoyanie Muchawca przeto
uchoodzi w samym do Buga wpadnięciu pod Brześciem Muchawice
na dwa nurty rozdziela się przez co w obydwóch w tym czasie Suchym
brakto do cptawu wody. Prostowanie, kopaniem Muchawca za-
nowie bardzo powinno, czyli więcej nieuszkodzito? jeżeli pomożę do
cptawu, mierzawona jednak rzecz jest, że bez powrotu zruynowanych
grobel, a na nich utworow do przepicia Statku Muchawice cptawym
i wyjawszy Same powódzie wiosenne, i niebezpieczne. Lurak zaś ich
najtawiejszy gdy Obywatele mieszkający nad Muchawcem dla odry-
wania straconych Intrat przez zruynowanie Fabryk wodnych, które
złożone z Młynami na Dnie zruconemi do Skesciu dziesięć ty-
sicy dochodu rocznego zymili w ogule, y utawieniem cptawu daw-
niej w bliskości od Brześcia doświadczonego, radziby chętnie byli
podziac się tego nowego wydatku, byleby zapewniemi byli że nie
będą podobnie pierwszemu podpadać losowi.
w Brześciu. Siedząc w sobie W. Pan Jasinski Pod. Pulawom
i Gurski Kapitan od Korpusu Artylerji W. K. ułoci przez
Kommissya Starbowa też Brzowinacy do lustracyi i obserwacyi
kanatu y rzeki tychże, zagnydowali, y mac swoją rozpięzeli; Sta-
ralismy się widzieć y rozmawiać to wszystko w w czasie

Brześcia

naszego wiadomości zebrać się mogło; iako do jednego zamiaru, postęgi
y potrzeby publiczney dające. Przystawaliśmy na wzajem wiele w oświetle
sci kommundacyjnych; uwag do obywatelskości stozownych, gruntowanych na
nauce, doswiadczeniu, y znajomości w tej sztuce Efficerow. y Planu
do obiadu; ktorasmy z tego miejsca przed się wzięli inną drogą; byli
my w tym miejscu przytomni gdzie posieitym wyexaminowaliśmy,
rozważniami y najtuszniej udecydowali nad nowym z wroteno rzeki
Bugi nowe udecydowanie formuicy. Tamże w Brzesciu handlujący
y znający rzeki porządek zapewniali nas o tak mocnych Bugi kator
tach wspaniale ku wiffle, że Stawek z wodą cały dzień idący, tak wiel
ku obregi rzeki znajduie, iż Stawajac na noc przy ogniu dniem popme
dronego noclegu znajduie się. Niebyto naszym przed się wzięciem ste
dzie istoty; zgodność mowienia jest powszechna, a zatyż gdy wada y u
puszczeniem dla handlujących jest ten drogi przeciąg spodziewać się
należy że przywoicie zarządzenia y poprawy obmyślone. będą Słodki
Wychawski z Brzescia. Stęgo zwiadzając Bug po prawey stronie y recepty
do Szepelbrynia idąca po lewey; byliśmy w Rudzie do Ekonomii N. S. Brze
skiej należącej pięć mil odległej, w drodze tej obserwowano że kilka mi
lin y Rucpaj blisko od Bugi biorące, porządkiem ważą w lewo, w Rudzie
oglądaliśmy Fabrykę zelaza z tym większym ucontentowaniem, że uży
teżna krajowi, a mało ich jest w Browinacyi Alt. Fabryka ta w wielkiej
Budowli dożyte jest ludna y dożyte dobre utrzymywana, mianowicie wyrobi
pieć zdawiać pomysłnie nadziei odpowiadac, sztukami z niego lane, gładkie
y z literami, bardzo piękne, y równe wychodzą. Tryszarli zaś, spodziewać
się, że w czasie doskonalie będą, gdy teraz temi tylko są, zaite robotami
które do przedniego wydaliku bardziej są potrzebne. w Rudzie dwa są kato
rone Stawy obok z udziałnych błot y Jezior ciągnące, odchod tych formuie
recepty ku Szepelbrynowi płynąca, na ktorej między są Stawy, ktora od lat
kilkunastu od Makran y Patna kopanym kanatem przez spust przepuszcza
jąc płyty, równie y w tym roku dębowe prowadzono towary, mowili nam
Przemysłnicy, że w czasie wielkiej Suszy do tych Fabryk braknie im wody,
leż gdyśmy w górę te Stawy examinowali wnosic niemozna tylko, że
być musi niedostateczność lub zatorzenia Stawow lub wody używania w
czasie najtatuwiej zaradzić y ulepszyć można, z tego miejsca dwoma trakta
mi do Makran mil trzy odległych, iachaliśmy, w Trakcie prostym nie wy
cey oprosz, brzegu Stawu, niebyto uidać, a pod Mokraną dwiędziesiąt
osuszone na pola y takie błota. w Trakcie drugim od Stawu Rudzkiego
wykopanego, prowadzony jest kanat, iako do Stawu jest potrzeba, aż
do Jeziora Lukiego od Jeziora Lukiego aż do młynu Mokranskiego w
Suchym tym czasie dożyte miał wody lubo między nie zamknięty ka
nat, że lekkim czołtnem płynąc można byto, kanat ten ma być tylko
nie przywoicie, że przez Jezioro jest prowadzonym, z powodow, że do spa
wu, gdyby obrucanym był miałby nie wygodę, ponieważ orchać trzeba by
na wiosnę aż na Jeziorze lód stopnieć; który pospolicie Starey leży mi
na ciekającej wodzie, lub wązka ziemią osiwnity. Druga, iako pospolicie
na wiosnę, więcej wiatry niż ciżre, panują wchodzący mianowicie z płyta

w Jezioro, w czasie wiatrow plynac by memogt y musialby czekać czasu
 pokoynego; co się zdarza. że doryc' dlużego przeciąga. Inceia że dając przez
 się przez Jezioro, trudno jest tak proporcjonalną a razem mocną. Dac' Mu
 re, ktoraby do tego wygodnie Statu przepuszczala przy oszczędzeniu wody.
 Daleko więc lepiej jest y przyteczniej, gdy, w podobnej porzecz, Kanat o
 koto Jeziora idzie Jezioro zas zamknięta, mając wodę sturą za Magazyn
 y dostarcza, iey z oszczędnością do potrzeby.
 w Mohranach z radziwieniem patryliśmy na to, co może przemyśl przy
 doskonałym urządzeniu. Kanat wykopany na stawie porządnie zatoro
 nym, Fabryki wodne młyny ławnami przepust do miejscia Statu y Bty
 tom, za urządzeniem tego Kanatu y innych wielu, opisano pola y lasy
 że Dzielnie tego miejsca M. Jan Leparski, Podkomarsy Upitki ma
 ukontentowanie patrzeć na dzieło pracy Szwicy, y zamiał 20 ofady le
 dwo wyżyc' mogących, gdy wies kupował; na opisanych tych rzynych mi
 zinach, ma teraz do potkorasta wygodnie mieszkających familii a btego
 stawiących Szwego Dobrowyney, Łacny ten obywatel wiedząc o zamia
 rze naszym, a mający doświadczenie wielkie, w użyciu wody y najmniej
 dobre potokiemo całego, dat nam naydokładniysze objaśnienie całej po
 rucy y przewodomiał nam do iey urządzenia do Ratu cetero mied od
 Mohran odległego. W drodze naywiecey iechaliśmy okoto Kanatu do Turcie
 go Jeziora wyprawdzonego, blisko mil trzy od Mohran, gdzie, że woda uchw
 dula ku Lewicy, y ciągneta pod Borodzie nad Kanat Muchawski, Dana
 jest tamca, wiecey pół mile dluga, bromiaca wsie Ratuskie, od Kalcu
 ubezpieczająca, opisane pola y lasy, razem też zwracająca wodę, od Tur
 siego Jeziora w Kanat ku Mohranom; Kanat ten w tym czasie
 zamknięty nigdzie niebył, miał w każdym miejscu na łokieć gtebiny
 wody, w innych wiecey: Szeroki jest łokci Łtewszych 12, dostateczny
 przeto do prowadzenia Statow y Statow pomiernych zapuwiał M. Pod
 komarsy, że za kilka milionow zł. Pol. Szacunku przeprowadzono towa
 row tym Kanatem od czasu iego otwarcia. Nad ten Kanat handlu
 iacy lądem dowożą towary lesne a związane, na Mohran, Rude,
 koto Szpebrymia do Muchawca wczesną wodę wychodzą. Bryjachau
 sy do Ratu, zamiał drugiego brzegu btożo podług w miesieniu,
 postregliśmy się w koto nim byt' otoczeniem; a tak mając z laski
 M. Sosnowicki Wojewodziny Botocziej Bopesorhi tego Starostwa
 dodanych ludzi, znających porzecz, całą, umiejących omich Szadzi
 y kommunikowane plany, ubior własny zbiraliśmy na Mappe Geogra
 ficzną. Pod Ratem plynie Rzeka Brypec obszerna, y doryc' wo
 dy mająca, mizey zas wpada melca druga Wirowka, ktora wyrey
 od Brypecia leżąc, też cym wygodę, że pół mile wyrey przed stajere
 niem się młokopana kommunikacja tyle wody upuszcza, w zatrzyma
 ny na Brypeciu Staw ile fabryki potrzebują. Otaczaty one, dawniej
 cale miasto, iż to na wyspie leżato dano mocną y dlużą, blisko mi
 li tamy scismisto w Morzto melce, na którym pomadnie Sa porażta
 dane fabryki y uwolniono miasto od Kalcu usposobiuszy bardzo
 wiele Francuzi y pol-ktorych mieszkanca objacie teraz mają,
 w Jone melki ku Zachodowi, zatrzymany jest Staw Janwicki od

Wtorego

od którego ma to w więcej nad pół mile jest do Jeziora Turuskiego, a którego Kanat przez Mowany prowadzony, bardzo ma to jest wielką użyteczność i sposobność i sptaw usposobić stać się z Brypcem z tym Kanatem, który wydoskonalić dosyć ma tym można kwaterem. Postępując w górę Brypcią, błotami wielkimi i ktorymi obie te rzeki Brypec i Wirowa mają między sobą komunikacyę, w Drugą zaś stronę Brypec z Jeziorami ku Rudzie wody dająćemi, Jezioro jest Swiatyckie na mil kilka wódz i w popnie, a ład początek rzeki Brypeci naznaczaia. Od Jeziora tego ciągną się błota prosto w górę ku Bugowi, że w wylewach wody Jezioro to z Bugiem ma komunikacyę, za doskonałym widę kraju demappowaniem decydować można, jeśli by to stażenie wod do Binska idących z Bugiem niebyło najlepszym, że dwie moone wody potężone stałyby a z tym sptaw najdłużej trwać mogły. W Lewo ku Bolewiciowi i Zachodowi od Swiatyckiego Jeziora powstały wielkie błota Luboml miazące gęste mi ruczajami zalwane, na których ku Lubomlowi wielkie są pokazane Stawy. Za urządzeniem więc tych wód pół i sianożyciu bardzo wiele usposobić można, w wodę opatrzyć destynowane do sptawow miejsca, iak by się podobalo, i zrobić iestże komunikacyę wodną między z tym Polesiem a ziemią Chelmską, z Ratna dla dokładniejszego pozycy i zebrań i poznania przez ma traktami podroz naszą obserwowaliśmy Jednym od Ratna na Michnowkę, Lubieszow do tego miejsca, gdzie Stochod z Brypciem łączą się, w tym trakcie rzeka Turca przechodzi upada o trzy mile i pół od Ratna okazyjąc się więcej od Brypcia tak, iak i Wirowa leży, że awierć mili przed stażeniem się z Brypcią, miazanymi przeważa do niej wody, wnosie z tych dwóch rzek nalezy, że i Stochod podobnie wyraża płynąc musi. Baryczka i woda w potrzebie mogłaby być równoważną, lecz do pewney dępcy, lepiej to zrobić. Ziemi i wody libellować potrzeba. Drugim traktem płynąc Batem rzeka Brypcia od młynow Ratenskich sptynowazy awierć mile, gaculo probować gębiność rzeki i znajdować no i lubo na kilka dziesiątów, siedm, osm, dziesiąt i piętnasie łokci gębokości wody. Za upłynieniem więcej mili z mierzka się gębokości, w dystancji kilkudziesięciu metrów stażenie że nad półtora łokcia w miejscach płytych wody niebyło, w Drugim Nurcie tejże Rzeki obok idącym również było. o mnych Swiatłom tej rzeki Bolewicy, że płytkie iestże były i bardzo narosła trawa i trawa mowili. Baryczawszy to między

wraca się głębokość kilka nurtami zesłemi w jedno miejsce
 czyniąc wiele zmian, wielka jest bardzo błota piaszczyna
 zna, której obiem obiac memoria, w Stronie ku północy zna
 jomi, postawienia zapewniali, że błoto to opiera się o Kanat
 Muchawiecki na przeciw ostrowia Lwanica, kilka mil odległego,
 y że woda w ten z Brypeci udziela. Tak ważna okoliczność
 zastanowiła Nas; iakoż dostęgliśmy, że woda przeważając o
 błoto Ostrowia matego; Bereszan wsparta głębiej w błoto jest
 ostrowiem węższym, Knutowem, który awrotu do Koryta wy
 szej wodzie nie dopuszcza. Stwierdziło to wniepienie, że da
 tej za Ostrowem Knutowem w miejscu węższym błota stat
 młyn na tej wodzie, którego znaki są, a odchod od niego ku
 Lwanowi ciągnie. Może być że część taka wody za tym
 znakiem młyna wraca się do Koryta lecz w tak wolnej wodzie
 nieludny jest awrot. Gdyby zaś mało wody tym udziatem przecho
 dziło do napetnienia Kanatu, podiawszy wodę w Brypeci grobla,
 w tym miejscu, gdzie się miałaby znać, dawszy od tej
 druga oparta o Ostrow Bereszan, tyle z tej wielkiej rzeki awrot
 cie jej morina ile potrzeba wyciąga. O pół mile od tego miej
 sca zgromadzone w jedno miejsce nurty wielkie czynią jezioro
 y głębokie, którym pod Szczodro hofszce płyneliśmy. Ni
 ziej Szczodro hofszce pod Knutowem wpada rzeka Turya
 mocna y głęboka, znaczenie wodę powiększając iż wielka y
 szpawna rzeka czyni płynąca między wielką piaszczyną
 błot y lianowici na mile w jedną y drugą stronę kaimuia
 cerni, między któremi przechodzą oddzielając się od głównej
 rzeki gaterii y abogow przechodzące rzecze. O pół mile
 niżej stajęmia się Turya rzeka znówu jest wielka przerwa
 ku północy błota, w którą część wody stajęmnych rzek
 przeważa się y wpada do Jeziora Wolanskiego, blisko pół
 mili od samej rzeki leżącego z Wolanskiego ciągnie do Bia
 lego Białe Nas Jezioro daje wodę do Kanatu y Biny ie
 Sliby może niedość było wody awrotu z Brypeci do
 Ostrowia, Bereszana drugim tym awrotem spudziwać się mo
 zna, że Kanat dostatecznie byłby napetniony. Jest to ied
 nak wniosek którego uskutecznienie przez libellacyą dostatecz
 nie uczynioną, niechybnie można byłoby stwierdzić lub od
 rucić Broient. Z tego miejsca stajęmne te rzeki płyną ku
 Lubianowi

w wielkich ptaszczynach, bardzo wielką głębokość i iakby wiel
kie jeziora formując, gdzie więcej zbiera się nurtów przeciwnie k
miejscami ię, gdzie nurty rozdzielano po ptaszczynie rozchodzą
się tam więcej y koryto y narosła są; mianowicie pod Lubiaz
zblizając się, Rzeka te płynie, iakby w Paraleli z Bina będąc w
kilku milach dłuższy między ostercem a piacją, iedne od dru
gich odległe. mają między sobą błotem y jeziorami komunika
cyjne, a spodziewać się można z przewagi wody Bypcei do Bi
ny we dwóch miejscach widoczney, że wszędy Bypcei od Biny
wyżey płynie. Uważalismy ięśli groble y młyny niepowielokaty
tey wody na Bypcei, lecz gdy ich na odległości od Patna do
dziesięciu mil ięst pięć takich, że w Lubiazu na grobli przez
całą rzekę dla traktu usypaney, stoi młyn, niedaleko zaś od nie
go nurt rzeki otwarty którym Bnewoi chodzi. Druga grobla w
Wetlach gdzie rzec ptaszczyny zamknięta groblą, większa zaś
potowa zupełnie otwarta, w Niewinie uszros zahacona wię
cey chropem niż ziemią, że woda przechodzi wielu miejscach
w Szerokości podobna do Wettelskiej. w Rzeczycy także
stabo zamknięta, na hardym a tych młynow mało więcej
nad lokieć, koto upustw wodę wzmieszona rownego podmie
wienia na cały ten wielki przeciąg, użycie niemogąca; re
ka więc bezpiecznie ięst do Sztawy wygodna podług głęboko
ści swasiej. Upewnić można, a iż od Lubiazu ku Binsko
wi więcej ięstże, że utraceniem się a Stochodem ięst bezpie
czną y niezawodnie sztawą. Gdyby zaś rzeki te, uszytć się
smęto w koryto mocnem tamami a dano im gdzie wazmiej
sza, wypatry się wyteczność, kanalami wodną komunikacyą
mającem. Kraj ten uwolniony od halowow pomnożony nay
wyteczniejszy Ziemi kilka dziesięciu milami kwadratowem
osadzony dostatecznie ludnością równałby krajom za przykła
dordoby w Europie wytaświonym.

Obserwacja trzeciego traktu utwierdzita opinia, wiazgu
płynienia rzeką wnoszoną, uniażdżając przerwy wody y sta
jemio się między kanalem, Bina y Bypceią a do datkiem
że cały ten obraz, między Patnem Mohranami, Dywi

Korodcem, Kuzylczynem, Lubiasiem więcej mapą blota wielu wielkimi jeziorami oznaczona jest, bo więcej do ich brzozy i y rzekajami, mieli ziemią miedzy ktorymi lubo wiele ofuszo nycho jest z tym usaystnem ofrowe, na ktorych wie dosyc wiadko sa miechlane, podług rozciągłości bardziej na wyspy mieli ląd brzoż mozna.

Opisanym Dyaryuszem podwry w części dosyc uoymlisimy Instrukcyi nam danej ktorym w ogulności obejmując niczda ie się powtarzać uwag wielu bardzo Sprawiedliwie przez JW. Andana Butrymowicza Dosta y Podstarostę Bin. y JW Andana Komara Starostę przetożonych: nad to się lustrujący uoy JW. Jasinski Podpułkownik i Gurski Kapitan Korpusu Artylerii Litu dokładnie to dzieło utworzonych me, wotnasają zapewna żadnego Szeregulu bez poprawy niezostawia Joz opisanie samo wyswieca się mielak ryhto spodziwać się mozna uloni qenia Kanalu, ktorego iednak pospiech od woli bardziej na dzających ta fabryka y dostarczania wydatku walezy. w opisa niu zebranych uwag tak przez nas samych iaku też więcej przez aniających potozonie y rownie iyczących krajowi. Od powiemy na Bunata Instrukcyi, ktorym mierzupetria iestozę da lisimy expliqacya, wpmo iednak, podać adacie się plan meozg stuzana, iaki tym nasem handel w Kanale mogłby być utrzymwany nim ten szaciony będzie, gdy własnie y iyczenie Dnie swietnego Obywatelstwa do tego zmieszato, widząc trudności przez Supe, na tym szpawie pomnozone, a towarow wielka liczba naległych psuających się. Iakoz w istocie Samey Doyce to jest ważna cholicznosci. zapewnie bawiem mozna, że u Ba lach, Wlepie, Botariu y innych produktach, tej własny do szpawu Kanalem na rożnych miejscach przygotowanych było towarow w szacunku około 50.000 Czerwonych Rtl: w Bro porcyi tego na Botariach więcej na Balach y Wlepie, pew nie. Szczęcie mozna podług wydzalulowania samych han dlujących y dozwiażeniia w rewidowaniu tych partyi tuzier dnie mozna, że przez leżenie sztonozne usaty bardzo na de line.

Skocliwych ofma przynajmniej częściej w brań zupełnie poseta do
dawszy do tego od dwóch y trzech lat procent od zalegania towarów;
wmesie nalezy co iusore, okazac pomysłmiejzgo do wyplynienia czasu
zepsuc' się może, który bardzo jest niepaorny kiedy nastąpi; a nad wy
mimo, że skoda się powiększy, a to jest skoda, prawdziwie publi
czna, bo majątek Partycularnych czyni bogactwo Kraju. Za dopro
wadzeniem tych towarów wesityby do Kraju piemiędzy których
Wray cyrkulacji potrzebuć, zalegniemiem zaś towarów ammeyskacy
Lęba piemiędzy procentem, zepsucim się omich ginie Kapital, mmeys
za jest meo, dla Publiczności, że ruchwaty lub mieszalsiury Handlowy
trafiwszy na czas niepomysłny pomnaza wydatki więcej potrzebu
iac pomocy y drożey placac, jak jest w handlu tym Kanatem gwie
wij jest stracony bilans, że yw najdorzszey porze, najaysummiej
przedajac towary, wysiwac na nim niepodobna. w Kraju to wstak
że kosztai gdy ginacy iden między kilkadziesiąt miesiątek swoy
roznuca. Lubo Paqdowa Luierchnosc' niechybnie y a tego dwi
gnac chciatoby dla zachecenia innych do przemysłu pracy y
handlu, że to naywihora, za Sprzyną bogactwa Krajowego na
lezy więc ażeby rządowa moc podata mocną ręką do wydrwi
gnięcia zwłasney Skody. Za zaś naywiecey na przyspieszenie
zalega. Powstaniem co są, weli Bina y Muchawiec pokazuci się
teraz że one znatury są, stabe podmiesieniem ich groblami po
mnożona na nich woda była, które imo więcej dawato błoto min
Kanatem przecięte kosztato, teri Same błoto iuj teraz wody było
dac niemozie przewanitym bowiem Kanateno nietylko powien
chowna woda, lecz yż, ziemi jest cwiagnuta, woda przeto z de
szaru lub smiegu niemozac wsielnac w tuzną ziemi, powien
chu rotawa, aż, a Skroki mając otwor nagle uchodzi. Casy
jednak sposob wydobycia towarów okazających na ten czas
pomysłny, zalega na zwrocciu grobel, gdyby ich trzy przy
najmniey było na Muchawcu, to jest: w Kobryniu, Butkowie
y Hurwiciu kamienicy zaminitych; dlugo wodę utrzymy
watyby, że w płaszczyźnie większey leja, większą częć Mu
chawca usporobityby do Sptawu. Podobnie na Bini jestli
więcej tak rychto był niemozie, wliayliozynie, Paqdorzaru

Bielinie y Lachowiczach cataby meho zamknuta byla.
 Walpié memoira że Bopesorowie dla własney wygody, kto
 rey im teraz brakuie, za samym pozwoleniem więcej
 zabezpieczając pewności podzięć tych młynow spieszyliby
 czyniących wygodę y dochod zostawiać miejsce do przepicia
 pływom y Lyrwom usposobiuszy cokolwiek zamknąć.
 Do tego Słusa gdyby choć miała jedna pod Steliezami;
 druga za przewagą wody, trzecia pod Borodziżami albo
 Starbowym kosiem postawione były albo też pozwolono
 handlującym Sładom między Sobo uczyniuszy budować iak
 w roku przeszłym o tę wolność zanosiłi prośbę. Niepotrze
 ba wszakie tym czasem karcowanych kłusaset kłotych od
 wazonych ten Słutek, uczynilyby że wstrzymatyby wo
 dy która przechodząc płyty z Kanatu bez zamknięcia
 bardzo pędzą przed Soba, tak, iż za przepięciem kilku par
 tyj następujące już niemiatyby wody do Sławow.
 Niema nad tym co się zastanawiać ażeby niezapewnić
 Bopesorow o bezpieczeństwie dla nich Młynow. Rozumiem
 bowiem że y pierwsze otwarcie grobel nie inny miało
 cel tylko łatwość w kopaniu widoczna jest że urobi to
 bez zamknięcia Sławowem; byż niemoga, przynajmniej
 do par lat; bliżej więc jest dla samego oszczędzenia wy
 datkow Starbowych wrócić Bopesorom wolność utrzyma
 nia ich Dochodow, dla których choć po swacie kilku
 nastoletniej nowy koszt wzięć będą y rozumieć należy
 że dla oszczędzenia osuszonych pól tyku y Siarowici
 Kanatem, kardy za podmieściem Sławow własnych po
 zytkow będzie szkodliwym. Wtedy gdyby woda nad to wiele
 nagromadza, baczniejsi tamami ją wstrzymać kardy tyle pod
 Sławow wody udzielać ziemie do przyswoitym osadzi w ta
 kim Sładom więcej ięsząc do Kanatu bytoby wytecznym
 prowadząc jego nie Sławami które za Magazyny starzytyby
 lecz udzielnym korytem, ośbliwie gdy a dopowiadaniem misze
 pokazę się miejsce, uregulowawszy tak Sławy ażeby upuść

antynowy lokciem lub półtoros był podniesiony wyżej nad
wypust którym potrzebna do Kanatu wpuszczata by się woda
dla ubezpieczenia pewności że żaden Possesor tyle do fa-
bryki swoich niemogłyby wziąć wody, żeby iey na potrzeby w Ka-
nale niedostawato

Niedobryc jest aby Kanat w czasach pewnych esławonym prze-
ba gdyby on zawsze był niezawodnym, bo jeśli on jest w Dro-
żnicy dla spodziewanego kiedyś na Dnieprze otwarcia Boro-
how, a w tedy z Baltyckiego na czarne morze usposobiasiąc
Kommuniacyą; Któr z handlujących może być tak, azardow-
nym po doświadczeniu raz, y drugi Kawałdu a odległe miej-
scizny, ażeby stanoził swój handel na esławu niepewny. Jeśli
li dla handlu wewnętrznego dogodny on byłby tylko w latach nie-
których, y dla handlu Dzewa, który nigdy długo trwać niemógł
chyba za uproszadlowaniem rządowym, ażeby yto umodo bogactw
Wrajowych stalo się niepewnym. Handlujemy bowiem Dzewem
wycinamy go nie w tedy kiedy ono jest potrzebowanym, y niemo
tylko które już dłużej stać nie może, lecz iakieś pod ręką pod-
pada. Wszczęć lasy a dostawiać nad potrzebę, zmizamy ce-
nę prawdziwego Szacunku, dostawiać ię dyskretyi Kupców
Kazamiernych y pomucamy na ostatek las jeden dla wycięcia. Du-
giego, spiesząc żeby kto inny nieuprzedził zmizacmem, skutek
nad to jest widoczny, że wiele już miejsc najbogatszych daw-
miej w lasy, własnym niemają czego dostarczyć potrzebom.
Dla innych zaś Produktow Wrajowych czasowy handel niedo-
tyc jest przyteżnym. Mamy doświadczenie, że za dowozem
znacznym produktu mniejszą ceną, płaca w Miastach targowych
nad Wrajową. Browadzi handlującego Nadziera: ogul przedarzy za-
chca że gdy coś tamiey meda Produktu chwic w tych handlowych
Miastach nabierając na zwrot towary lub frachtując statki zmi-
żona Produktow własnych: cenę nadgradza. Dla Wrajow Kaw-
sze przyteżniej jest, że odradzając się co rok towary spienią-
ją się y cyrkulacya pieniędzy powiększają do czego niechyb-
nie

handlujący braci się niemogą, gdy tylko naptynie w dot. Stat
kami, bez zwrotu mają pewne. Wtedy już w upatrzonym tyl
ko czasie handlować mogą, a cokol. do tego handlu nowe ro
biec statki i lasy umierać i przytępić nie odmiesz któryby
ich więcej zachęcał, byłyby może to tylko do furaczeremia
handlu mieras' handel prowadzić. Wazniejsza nad to
obydwie jest jeszcze potrzeba. Wraca się dziś Ruzla do
dawnej świetności i mocy poprawą mądr. Niebiedzi pa
myła bez czułości na umiżenie Europy. Woyzna powiększo
ne bez przechodow i transportow obchodzić niebieda, należy więc
wrazem usposabiać Wajju dary, które natura dała, opatru
jąc ku potrzebie wszystkim komunikacy, ktorymi większy
części Wajju obdarony. Wyliczę z nich niektóre. Wypomnia
to się wyżej o otwarciu Sptawney komunikacyi między re
kami Dinsyumi i Ziemią Chelmską, o podobieństwie tychże
reki staczenia, przez Jezioro Swiatycy i Bugiem o stacze
niu Brypeci pół mile nowego Kanatu wykopaniem z kana
tem Ratuskim i Mojranskim już gotowym. Wydoszko
naniem Kanatu Muchawiec i Pina łączącego. Otwarcie
sptawu łącząc Jasiolda z Narwą podług opisania i umio
śnu W. Komara Starosty iahor i czterech tych kanałow, je
śli niewięcej zausać można, że dwa międzywodnie i na
kajone pewne byłyby Sptawy. Dniepr i Wisła łączące a
pryncypalne dla Wajju użyty i wygodę przynoszące. Daley
Kanat Telechanski łączący wszystkie rzeki na staczeniu Dnie
pra i Wisła z Ruczami. Słami. Tawo go byłoby wydoszkona
lic i za ukonozaniem spodziewać się można pewnego Sptawu,
gdy teraz mało co zamkniętym lat kilka przeprowadzano
wciąż wodę towarą, a jeżeli Kanat ten dla wielkiego bardzo
Spadu między Szczara i Jasiolda trudniejszym i kosztow
nym znajdowano; gęstemi i mocnymi ramyhać Szczarami
że Szczara do Dwadzieciu czterech tożci wyżej nad Ja
siolda leży, wziąć inną dyrencyę trzeba bo Jasiolda płynie
ku Botudmowi i Wschodowi. Szczara przeciwnie; obie te
rzeki bystre Spad nagły mieć muszą. Narnagom tylko na

mile,

łolice' ieden y poł. Postępując Jasiolda w górę do tego miejsca
gdzie się teraz Kanat zaczyna do Sparuskiego Jeziora jest mil
guro Szesciu ubywa więc łolice' Dzięwięć podobnie postępując
Szczara w Dół na Dobromyśl gdzie Strzyda rzeka wpada bę
dzie mil bliżo pięciu łolice' Siedm y poł w Ogule Szesćnaście
y poł. Wziwszy więc od Dunatu Jeziora Sparuskiego przez
łłota Kozielec do Dunatu na Skerazie oznaczonego w Długości
mil Siedmiu, nielrudno byłoby przeważę wody Siedm łolice'
y poł. Szczara zatrzymać y urządzić, nowe dla Kraju czy
mając dobrodziejstwo przez osuszenie kilkunastu mil Kwadra
towych. Podobnie Telechanskiemu Kanatowi, któryć bardzo
wiele niedostępnych miejsc otworzył. Leżąc rzeka Szczara nie
zausze jest Sptawną tak dla nagłego Sptawu iako też ze piaskami
stym dnem płynąc zanosi zamysławac ją, Szczara w lednych
miejscach, w drugich ptasze y po piasku płynąc konyto Sei
Snowy usporobić możnaby, że co teraz w wielkiej wodzie
z trudnością do Stornima tyłu dochodzą Statki z Krolew
ca wracają się do rzeki Szczarych znalazłyby drogę wygodną
a z tym walej Rzeka Łamias od Kłecna do Buzpoci płynąca
jest Sptawną na dwie ćwiłta w wielkiej wodzie, na której w
Spadnięciu wody Kłecna' rzeki y las zarosły trudność czyni.
Rzeka Stucz od Stuczki płynąca do Buzpoci podobnie jest sptaw
ną między tą a Niemnem przechodząca łłota wielką czynią utężenie
tłwość y otwarcia nowej drogi Sptawnej. Na Białej Rusi Orzeł
Blycz, Berezyna wychodząca z łłot wielkich y z nich powstała bio
rka na wynalezieniem otwartych komunikacji wyteczniejsze
będą, Rzeki Usza, Uborc' przez rzekę Włta Kijowskiego y Powiatu
Dwornickiego płynące, przystąpi znaczne obciążą. Rzeka Lwa wiel
niemi łłotami płynąca, jeśli nie Sptawem wytecznością otwar
cia zatonionej Ziemi warta byłaby zastanowienia Rzeka Stucz
y Koryn' ze Szczara Wolymia płynące najobfitszego Krolestwa
Polskiego Kraju, szczytni Produktami pomnożyłyby Handel.
Je podług Opisania Jure Butymowicza Rosta y Bodstaroſty
Sind' tudziej we Komara Stry Kłotom od Kłecna ich Kłecna
z Rzeka,

Styrem czteromilowym Kanalem najspodobniejszym miejscem
 z nad do Binska Dwoma Kanalami lubo mieszczonemi iessze,
 i ednym do Hetmana we 2^o litgo na Chetyrow drugim do Mir
 monta Bregesa Liem: Pim od Korowachy do Welatyg sptaw
 usposobia sie, bez ktorego, dla dalekiego przeci wrodzie kregu
 kraj ten za usposobieniem stoczernia z Bugiem pomyslnie
 go niemoglyby miec handlu. Idy i teraz handlujacy lesnym
 towarem od wiewi Stury dla unikniemia trudności oprowadzenia
 tego kregu wazna kiltanascie M: na przewiezienie towaru od stu
 ay do Sturu. za ledwo 3^o m dniepiad do dziewięćdziesięciu ktotyeb
 wartujacego. Krewa Styr z tegi kraju plynaca, glęboka sptaw
 na, tyle chyba poprawiona bytaby zeby zamiasz matego kregu
 okoto Binska miata Bric' melkopana do Kanatu dla zblize
 mia drogi ofobliwie ze pod Binskiem melka mtykami y ka
 natami wodę dzielacemi do Sptawu iest miew reputa.
 Wielkie to dzieło czasu y kosztu potrzebuie, mianowicie gdyby
 iessze szewsiemi walcwami y ptaszczymi plynace ze
 ki brac' w tamy bozne, ubezpieczajac uszytacie wyteorne
 grunta, a' melki do wygodniejszego sptawu uczynic' sposobne
 mi. Znalazlobyuj podobnie niemal w Kaldym Wltrowe cwie
 znazna Liem: pod zalewami lezaca, ktorey lub Boposoro
 wie dozye' moey niemaiq. ofuszemia lub miedzy kiltq polozi
 na granicami, przez iednego niepoddobna, lecz potrzeba azeby w
 catku razem byt uprawniona. Zwierzchoic' te tylko, Krajowabw
 bliżnym hostem dohonalne moze wzmagrac, dla ktorey nie
 mocniejszym miejest powabew, iak wielosci dzieła wielosci
 z innego wymikajacych przytaw, lecz do kamian tego y nie
 zawodnego skutku melerj, azeby pewne byto postanowienie y
 fundusze, dozwiaozemie, ras obolicznosci, naylepszey meory
 wotrzasnimie gruntowmiej decydowac' bedzie, My wchyci do
 brego Lyozemia Bwielk do poprawy tylko ktadzieny, Naymied
 azeby iedna byta Magistratura, dzielem tym zatrudniajaca sie,
 wyznazona przez Stary Reptay. Ja kraj. caty bez wyszere
 gulmienia

y preferencyi Brwinowców miała za ieden. Szczęsta Dziśniej Kassa
bo tylko ze Skarbu M. 60,000 na kopanie kanatu podług rzycaju
Wrajowego 120,000 ze Skarbu Koronnego na rok pomnożoną była.
Roku pierwszego dochód, w niewystarożeniu zaś y drugiego ażeby obro-
cony był na dostawale Geometrycznie całego Wraju albo przynaj-
mniej miejsc dostawale potrzebujących na mapę zebrać, bez-
czego z pewnością nie czynić niemożna, Mamy w Wraju dwoje
ułożonych, dodatnych, Kochających Cyeryane mizow, Korpus Kade-
tow Korpusy Inżynierow, przynajmniej tym urządzać powinniśmy.
Kommissya Edukacyjna wiele publicznym kosztom edukująca Mto
dziewięć miała by Prawo od tej postugi publiczney pretendować za
oznaczeniem po miernych pręży. We wszystkich Województwach
mamy dwoje Geometrów y wszędy liczba ich się pomnaza nauczają-
cy pensye przebywający praktykę w tej postudze braliby do do-
stawale swojej funkcji

Mając Wraj przez demappowanie dobrze znajomy, wiadomy obiekt-
cy przez stężenie do Sptawu, cy osuszenia Ziemi Magistratura ta,
obrad ma wprawd miejsce, więcej przytaku y wygodę czyniące, aleci,
ażeby przycyca cała okłoto niego była zlibellowana, a przez libel-
lujących projekt do roboty podany koszt na niego y jeśli podobać
się będzie plan podany komunikować Kommissyi porządnowey
Wtta tego w którym roboty projektu się. Za zaś Obywatelom
w bliżkości mieszkającym nauczający czas w którym y Szwia y
Obywatelom opima y Bwiakta mają staryć z tych udecydowaw.ry
ieden, jeżeli Kassa ma dostarczając potrzebnym wydatkom roboty
Skulac na nią Kommissyi Porządnowey aleci, y podać rejestrem po-
dermujących roboty Antreprenorow ewilicya dostateczną, mają-
cych y tamiey kontraktujących. Robota przez ludzi Wrajowych y pta-
trych być powinna aby Banskryznami Publicznych robot Co-
spolstwa meoktydrić y aby Publicznego wydatku piemiądze pow-
szekniocy cyruulowaty, dwoje dla Popesorow będzie zachecenia
gdz pierwszy przytelo z osuszoney Ziemi lub Sptawu mieć będą
Brez to traut ledny y groyinaaye powiększone przez robotników Bro-
dulita swoje na miejscu konsumowane, miłt pruto tamiey Nad-
Popesorow Ziemi takiej roboty kontraktować niemożo, ani lepszy
bo nie tylko do

do odpowiedzi należnej, wimien byłby y własny przytem z roboty
 miałby utacony. Rozumiemy wszalci że mielibyśmy przyta-
 dy z obywatelowi cześć własnego kosztu dołtadających. Dla
 Scharbu to przytmi że równo z projektem utoronym decydowałby
 wydatki potrzebny mierzalnaby roboty niemając nan w kade
 doyc' kapasu. Miałby robotę dopionatą mając ją kontraktow
 warowaną o niedostateczność iey sadząc na ewilicy, mającym
 a ratym y poprawę tymże kosztem czynić powinny. Prawdza
 tom między kilku lub kilkunastu Popesorow robota najwre-
 dziej szonczona. Oszadziłby wiele wydatkow na Officialitow
 dorowoych, ktorych błdy nowym kosztem sam musiałby ju
 prawiac. Umóholby tych wszystkich omytek litore w robocie
 mieszney Kanatu same, mierz słu staty słu. Najmód 60,000
 tlt Sol: na rob. dawane ciągnety dtugo robote przez przeciąg
 iey czas, woda, pierusza, robote psuty nim do drugiey konca
 przyśo morono Souturona raz y drugi poprawa pomnożyła
 wydatki, ktore że mieliby dostateczno do zrobienia razem ju
 prawy, koszt więc nowy był bez zamiaru. Z tych 60,000
 miech 10,000 co niepodobno obroconym byto na Officialitow
 Dorowoych. Indymerow. Lufatorow ginie proporcya ptacie
 10,000 na wznowienie 50 a w latach kilkunastu wiele czy
 mi: w Satadze nas' Projektu ju z mapnowaniem Kraju,
 z libellowaniem miejsca, Jurydycyca namyktad mając w
 Kapsie swoiey 360,000 dwuletni Dochod miech uzyć na
 Indymerow Geometre Architekta Hidraulika Utomy na
 ogul roboty postanowionej, tamiey ugodzem' beda, że tyl
 ko do nich należec' bedaie upowielitowanie roboty y na
 koncu decyzya, a do broci lub potrzeby poprawy w uchylbie
 mia dostateczności mierz Antrepenerow, miech wermu, pensyi
 30,000 co jest wiele, porostanie 330,000 kalkulując Kanat
 na dwa grety czyli przetrzasie łolci' służeb doyc' szewolci na
 mierne statki kopany na ostery służychy podług Grabarskiego
 terminu albo łolci' dwa biorąc w ogule że inne miejsca w
 aągu, mieli do rowności Spadu mmiey lub więcej potrzebować
 beda.

wymucone burty ziemi za ułożeniem się ich mocnym po dwa przety
z jednej i drugiej strony szerokie wygodne do przejazdu łokciem przy
czymś Hanatu Bret taki kwadratowy placąc po dwa łtote Poluie
doye jest zaplaconym, bo ciotwiek mocny mogąc dwa przety wymu-
cić gdy na dzień ctery łtote karabia w kraju gdzie Chleb tanny,
a grosz drogi w druzynie zaś gdzie karobu do wyżywienia mat
ma chętnie pracować będzie. Jeśli się niewydarzy, że kto tamiey
ieszcze kontraktować będzie lub też jeśli dla opędzenia Publiczne
go kwarta Arestanci nie będą wyci do roboty. Ktorych kawce, mienel
Podowe Miasto za ustanowieniem Komisarzy Cywilno wyszkolonych
po liltku y liltkunaftu rywi bezczynnych, gdy dla nich, y kraju
tenby ieszcze, powytek zostawat, mianowicie dla tych, Ktory innego
mienia do życia sposobu nad pracą wale swoich a nie wciągnie do
miej na liltku liltku przestając, czas na prawo przedli uwolnien
ci w czasie zamienionym, powytek, mieniszem y dla siebie y dla lilt
u. Staliby się mieli byli wewyżozaniem do pracy, Mianu wyda
remia, ale podług Rachunku dwa łtote od przety kwadratowe
go, na mile 15,000 przetow dlugosci licząc, wymiennie. Dwadzie
scia ctery tysiące łtok Boll: wyc z dwuletniego dochodu, po ka
placerniu wrytym do inspekcji roboty, dziesięć miloway byt by ka
nat z cternasto szurami licząc na kawda, po jyc tyżicy, w
cym także wycie lasow z starostwo przyległych wieleby oszczędzito
Lubo w wielkie potrzeby podawanych Hanatow kadnego tak wiel
kiego mienia. W ciągu lat liltkunaftu wiele dla kraju adoby y
powytku przybędzie. Brawda, że tenie przeciąg, znacne kapita
ty Ktory lez bez kadney ich szaty gdyż niewychodząc za granic
cy mieniący Cyrkulacya, tylko pomnora, y nowych wrytkano bę
da początkiem Gwiez wtasciwicy opędzone od nieuchron
nych potrzeb dochody Publiczne z Bodatkow Obywatelskich
stosowne obracać. jeżeli nie na ich własną ulgę y powytek. Spo
dziwać się bowiem należy za usposobieniem wygodnym Sztawu,
że gdy woyska w ruszeniach swoich, przechodach przeprowadzić
będą wodę bagaż, artylerye, Magazyny, rolnice, konie y wozy

bez przeszkody i przesury nowe produkty umawiać będą. Spław tenie
 gdy pewnym stanie, handel protegowanym, utatwione uszytacie sa
 wady wewnatrz kraju tamując wzrost tego kraju bogatym uczymy y
 obywatela zdolnym, podatki na potrzeby ocyerziny dżynie bo bez
 trudności, wnosic' Ofuszoney kilkaset mil kwadratowych ziem
 temiz Kanatami y ubezpieczoney od zwrotu nalewow ofadzoney lud
 noscia; ktorey przy poprawie miedu, protekcyi Krajowej bezpieca
 stwie własności gdy iestare Stary Pręptey, na Wzrost miedu Bruskiego
 na rajownogę porządkową przybywającym i opiadającym Familiom
 choć Skrupła Nasz ustanowic' zechca; / dozyć miedko Sobie obiec
 wać możemy. Atak przybytemi Familiami licza obroncow kraju
 pomnożona, Terone wydatki a porządkow przewyższającym bo sta
 tym nadgrodzi y dochody Publiczne pomnoży do nowego dla kraju
 Dobrodziejstwa. Stowem a Chlubą y Chwałą Narodu powiemy.
 Mocarstwa, Lyciem y Wzrostem walewem uspot Braci Szwiech,
 nabywają Władę. My ie dobrym miedem y samą pracą znajduie
 my. Niech nie dziwi nikogo doprowadzona do tąd trudność y opor
 roboty Kanatowej. Drietorylo się, że ona następowac' musiata
 sama przez się mimo usilności radzących tą Fabryką y dobra
 koczających Coz za dzień, spowinemy trzy lata w tyt naszym bywe
 mi świadkami nas samych poznaiemy. Bliżej iestare, pierwsze
 miesiące roku terazniejszego daleko nas winney stawity postaci
 rząd wzmocnit Skarb, wzmocnia sposoby, a iak po tygiy si
 mie latorofie tak dzisiaj w całym Narodzi odradza się widu
 gnie moc, chęć, usilność miedosć Narodu, ktorego upodlenemu
 Imieniowi blasku y Swietności Postronni y Sasiędzi przywracają.
 Daleko więcej radziwac' powinno, że w samych krytycznych
 Ocyerziny naszej, czasiech, y ta okolicznosc' ozdoby y porzątek przy
 mieść mogąca, zapomnianą miedbyta. Chca Stabo bo u nas mie
 mocnym miedbyto, lecz dzisiaj liedy stawamy w tym stopniu
 że wionye przed kilko laty miedcielismy, w' more Skousliwe
 koto tak pomyslony zwrot uczymie' Oddaymy Bogu dzięk
 że dat nam Wrota umieiqego ludzkości y przykladem
 panowac'; tego styrem seymuqca Stary wiekowi Stawę
 oiyng Nam. Stodyz że pod ich miedem Lyciem Coz mamy
 wafpic'

Coż mamy wątpliwość, że wamięysze urządźszy, a Nolei o tej mierapomną, my tyl-
ko przypięciemie skutku uczemy, a to z umiętku, gdy Najiasniejsze Stany
uwieczniając Pamięć panowania nam Szacownego Wrota, y dzieła Sejmu
na podziękowanie Opatrzności, gdzie tylko kilkudziesiąt tysięcy ludzi był
kunafta Bruchołomów za pytanem orywiąc będąc pamięć. Azeby pod
Imieniem Wrota y wielu terazmęyszego racynając to dzieło, wazniali po ca-
łym Kraju Stad Stawy y Chwały Boga. Pewni iestemy, że Dzieło to, bo
na przytku zasadzone Stalsze nad wszystkie Nolsy będąc, które albo oras
albo przypadek obala. Dzieło to tym Stawmęysze y Swiętmęysze będąc,
gdy milion ludzi na nowo wydobytej Ziemi żywiąc radoznemi trami skra-
piac będąc pokarm od Opatrzności y rządu usposobiony. Kilka milionów
zad przytkuic handlem kummulacya, otwarciem Kraju, Stogusta
wid będą Wrota Stany y wiel terazmęyszy.

Oddaiemy Jmowum Panom Dobrodziejom zbior tego wszystkiego casmy wi-
dzeli, stypzeli, y z tego obojga umiesc do użyteczności zdawato, moemęyszym
rozważaniem dochodzić chcieyć. Co dla Kraju y Obywatelstwa być
moze ordobę y przytkiem. Je to okaze co w tym dziele usitności
naszey iest dostatecznym, co poprawy potrzebuicym, oras, doswiadze-
nie, szukanie, latwo da Siodni, lepsze y tawmęysze wynaleśc. Nie
niema niepodobnego, Citowiek za pomocą rozumu y pracy wszystkie
moze. Tego więcej doswiadczym nauwaja lito do Multiplikacji Stosow
miej trapię, z tawmęyszą, większą y pomysłnością meoy umiętku.
Wszakże jeżeli nieod Was wykonanie kaleriy; wynajdowac naleriy kra-
iu przytki, y o nich Magistraturom; czymie mogacym donoscić To
powinnoscia wasza uczynity Najiasniejsze Stany, Stanowice kummis-
sye Niewodzie. Tej Obywatelstwo po waszey Staranności, y ciutwici
iest nadziei. Sazemy w pomoc opisania Karty Geograficzney lubo
nie taka, jakiey byomy żyyli do mierzawodnego o Kanatach y
mieyscach do Sptawu Szadzemia, lecz iaka zebrać z dawnych kom-
municowanych własnego doswiadczemia y widzenia mogliemy.
Prusiemy razem przyiac zebrawie to, za prawdziwą chce postugi dla
dobra Publicznego, y uskutecznienie obowiazku na Nas wtoreni-
gorn.

my tgl
stany
lymu
i scil
roo
no ca
to, bo
oras
idac
kra
lonas
sta

y wi
aym
byd
nosu
rdze
Nic
stno
row

Ma
To
mno
twci
lebo
y
Ham
i dta
one

101

