

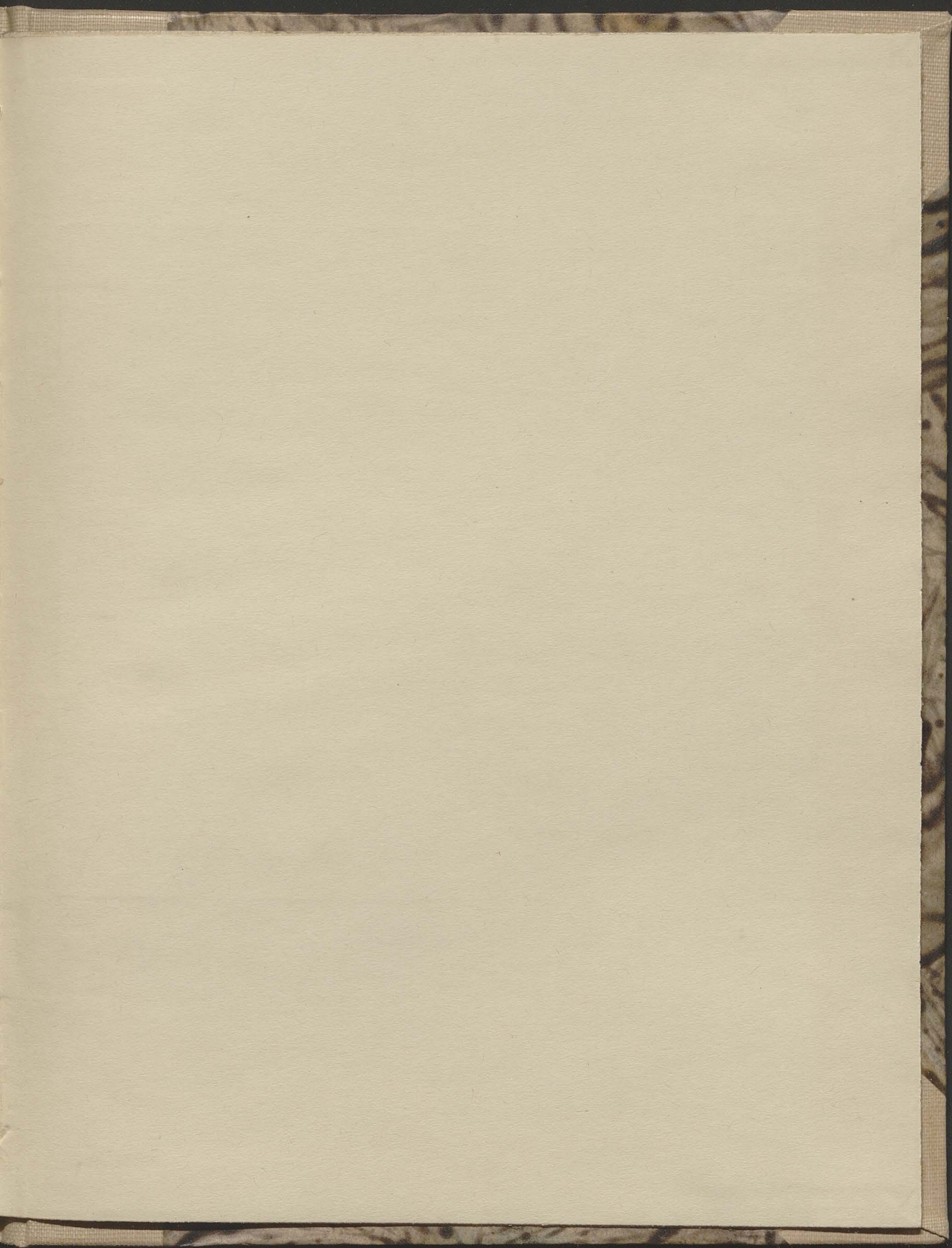
6769

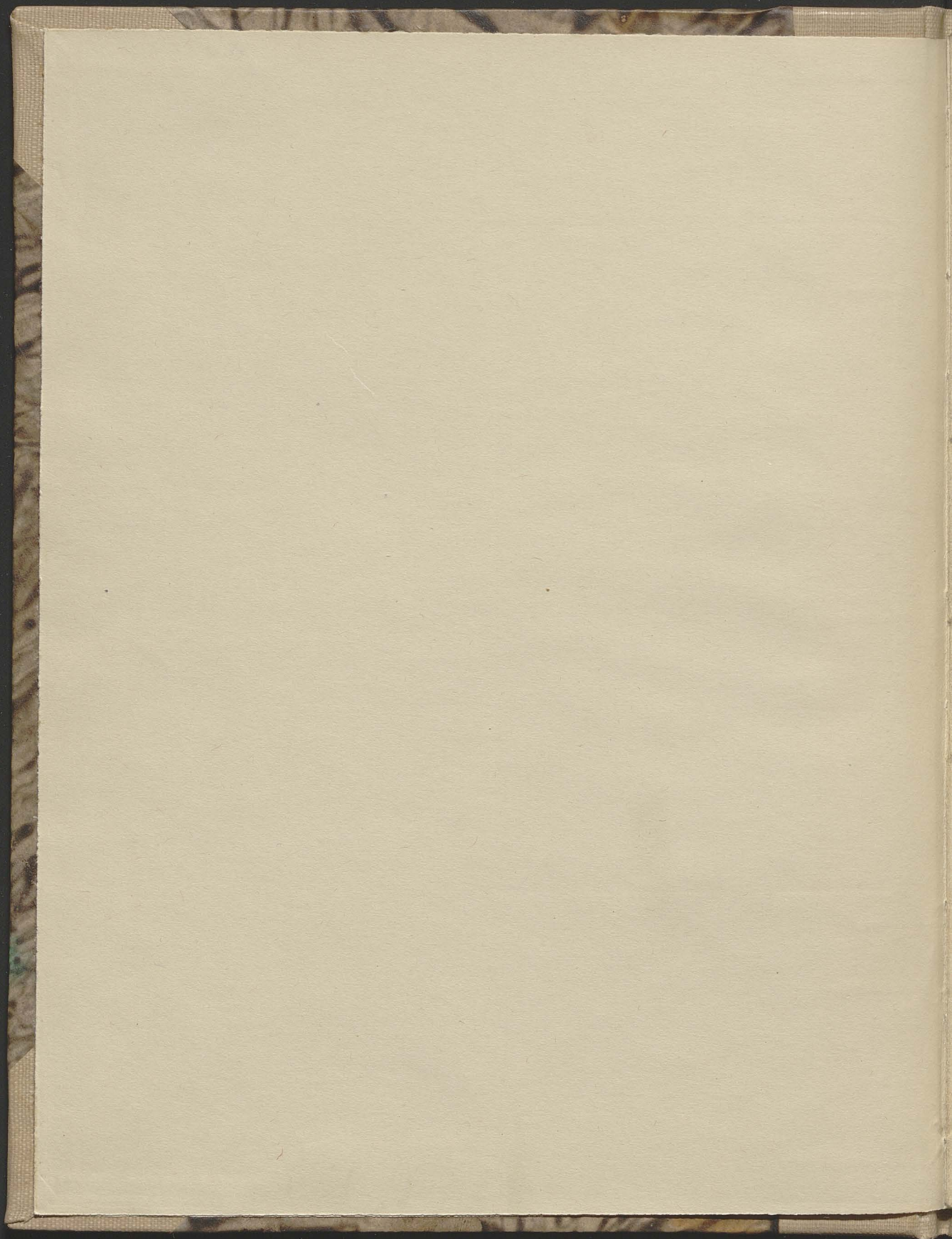


Nr. inw. 6769

Darowat Franc. Biesiadecki (1926)

Operacions w r. 1934.





Tomologiczna czarodziejska obrączka, czyli do
świadczony sposób drzewa owocowe do rodzenia. przypnie.

Na wiosnę w czasie gdy w przyrodzie roślinnej
pączki kwiatu znacząco nabrzmiewają, i do rozwoju
już zdają się, robi się na korze konaru, który do rodze-
nia a muszonym być ma, nożem ostrym nie dale.
10/12 j. pół lub o całą, cal. wyżej od miejsca, gdzie
ten od pnia, lub gęty się, galez obierze, gdzie ten
konaru odrasta, nacisnąć w okół aż do samego
ścielu drzewa, zostawia się ona bez żadnego obwiara-
nia nawet bez jakiegokolwiek pielęgnowania, gdy
wogóle roku tego samego nadana rana bez uszko-
dzenia drzewa lub konaru obrączkowanego sama
przek się, zarasta, ponieważ osobliwie u wyższej
linii tej obrączki urabia się nabrzmiałość, któ-
ra powoli czyniowy przedział na korze łaczy
i zalewa.

Podług sposobu podanego przed czasem kwiatu
obraczkowany drzewa konar s pewnością obfite nas-
roki przyrosty wyda owoc. Tymtem zważano

aby pacizcie dołno na korze robiono ukośno, by woda deszczowa w obracze nie mogła się zatrzymywać, to bowiem utrudniałoby w roku osobliwie mokrym zalania się rany. Dalej, że wyjątkie konary jednego drzewa obraczkować nie należy, gdyż tem drzewo do ra-
ku mocno się wycienza ze względu; jednakowoż potonę konarów obraczkować można, a konary ze stron przeciwnych do tego obracać jest korzystniej.

Szerokość obraczki stosuje się do grubości konara lub gąłtzi, i tak zewnętrzne obraczenie odpowiada, dla jedno do zewnętrznej grubości drzewa lub konaru; na stosunkowo cieńszej gąłtzi wąskie, na grubszej o kilka linii szerokie, rzadziej kory robić wypada; na konarze zaś 10, 12 do 15^{tych} calowej może być obraczka większa, do jednej cala.

Co się tycze czasu, w którym obraczka, z najlepszym skutkiem nakłada się, doświadczone, że ow czas jest do tego najkorzystniejszy, gdy na wiosnę, liści i kwiatu paczki tuł mające się rozwijają, nabrzmieją. Popóźnieniem się, po ten czas, szczególnie od połowy, aż do 1^{go} Junia szkodliwy się czynnikiem może, stwarzać. Podług przekonania osobistego odbywa się to przedsięwzięcie najpomyślniej jednym, dwoma

lub trzema tygodniami wpoprzed kwiatu, podczas
tego i niebawem po nim, zatem w drugiej połowie
Majca, przez cały miesiąc Kwiecień i w pierwszej
połowie Maja.

Las gdy konar obraczkowany za nadto swodem
osiednie to przywiązuje go się góra, tykaniem do konar,
ru drugiego, bowiem w opuszczeniu tego konar, stały
się w miejscu obrączki tak kruchym, że albo mury,
trzymały mury wieńców lub też łatwo utamaby się
pod ciężarem owoców.

Obrączka okarodziejaska stłuj Do podwyższenia,
nie wydatku owocowego, zatem i w zamiarze tem
można ją używać na wszystkie tak cienkich
jako i grubszych do rozenia ukłoniomych drzewach
co w stosunku do swego wieku, wielkości lub obę-
tości, za mało lub za dużo kiedy rodziły; co się wose-
wo wysilają, i spowodu za nadto płynnego w górę,
bijącego a mało co się przegrzewającego soku tylko
gąździ i liście, iadnych lub mało paca kwiatozora,
Do rzędu tego należą wiele a wysokopromnych
populicie mało i za dużo kiedy rodzą gatunki
salachetnych drzew, również wyrostki i ziarna
takowych, co jako na granicy są innym merozajne.

nemi się pokarują. Przy niektórych obrotach
na wczesnych gruszkach i jabłoniach nader jest
korzystna, jako zwykle rozkłada rosnących
a mało co rodzących.

Ogólnie obrachki pomagają pokazuje swe
sida na wczesnych drzewach owocowych, w któ-
rych więcej znajduje się, otku i podu dla
warostu w drzewo i w liście a tem mniej w kwiat
i owoce. Im bardziej drzewo do rodzenia już urod-
nione w latorosli podzi, tym go wisk oxa, itd.
scia, obrachki do wydziału owocu amuszac go
można, gdy przeciwnie oględniej postępować po-
treba.

Używa jej się także p. przytkiem na drzewach
które wyprawdnie kwiatem osiadają, ale rianych
zawiazek owocowych nie tworzą, albo p. tychże ma.
To lub prawie nie nie zatrzymują. Irodzie ten
przemysłowy zdaje się nadawać drzewu wisk,
kwiat i owoce aż do zupełnego wzrostu utrzymują,

Obrachka ta jest środkiem zapewnienia sobie
owocu na rok następny, i o brnajmniej
się, ogólnie drzew, co dotychczas nierodzący
i na przyszłość może nie być przedko rodzić by
miały.

2

Obroczka czarodziejska srodkiem strypana,
nia wczesniejszych i wiekszych owocow
Przy sposobie wczesniejszych i wiekszych owo-
cow jest druga korzyca, ktora u obroczki czarodziej-
skiej uzycia miec możemy.

Postepowanie przy zrobieniu tejże jest to same, ja-
kie podane przy umarzaniu drzew do rozenia.
Wtem tylko rachodzi roznica i w zgladnie od,
mniejszego zamiaru wybor co do konarow i czasu
inny byc powinniemy. Jako umarzajac drzewa
do rozenia wybieramy owe konary, od ktorych
i spiernowcia, owocow nie spodziewamy sie, tu
przeciwnie chcac wczesniejsze i wieksze dostac
owoc, trzeba lakowe konary obierac, ktore jak
widocznie paxtki, kwiat i sawiurki owocow
maja. Dla tego zaklada sie obroczke na drze-
wo wczesnie, gdy kwiat sawiurkuje sie na owoc
to jest pozniej jak nizli przy umarzaniu drzew
do rozenia. Niemniej i skutku obroczki
drzewa do rozenia umarzajacej donaję,
my w roku dopiero następnym, gdy obroczka
owoc wczesniejszym i wiekszym cyznia, roku
tego samego skutkuje. —

Na winnej latorosli, gdy ma kwitnąć, nawet
gdy już i kwitnie robi się na tego lub przed-
satorowanej galaree obrachka i obraca się po-
dobnie całkiem u kory ma, najczęściej. Takta.
Da się parę pod miejscem byłych gronów
które na galarekach dwu lub kilku różnych
jest widoczne. Na galarekach tegorocznych da-
je się zaś wyżej dwóch lub trzech ośrodków.

Tak przysposobiona latorość jest od romienia
swoją kabepięconą a grona jej ośmi dni
najmniej dojrzewają, pierwej niż na innych.

Postępowanie to udawano się na młodszych
i starszych roślinach nawet na takich, które
romienia gron najbardziej podpadały.

Stuczko d. 10^o Marca 1853.

Józef Tekner



