

GAZETA LWOWSKA

Wychodzi codziennie o godzinie 5 po południu z wyjątkiem dni poświęconych.

Numer pojedynczy kosztuje w miejscu 5 centów, pocztą 8 centów. — Biuro Redakcyi i Administracyi ulica Czarnieckiego 1 8. — Listy należy frankować — Reklamacye otwarte wolne od opłaty.

Telefon redakcyi nr. 88.

Prenumerata z przesyłką pocztową wynosi rocznie 16 zł., półrocznie 8 zł., kwartalnie 4 zł., miesięcznie 1 zł. 35 ct. W miejscu rocznie 12 zł., półrocznie 6 zł., kwartalnie 3 zł., miesięcznie 1 zł. Prenumerata zagraniczą: W Niemczech 1 zł. 60 ct. miesięcznie. We wszystkich innych państwach 1 zł. 90 ct. miesięcznie.
Przewodnik naukowy i literacki, dodatek miesięczny do „Gazety Lwowskiej”, otrzymują cało i półrocznie abonenci bezpłatnie, jednakże ci tylko, którzy prenumerują od 1 stycznia do końca czerwca lub od 1 lipca do końca grudnia, ówierzroczni i miesięczni ze dopłatą pierwszemu 75 ct., drugiemu 30 ct. — Przewodnik prenumerowany osobno kosztuje 4 zł.
Tygodnik Ilustrowany dla prenumeratorów „Gazety Lwowskiej” kosztuje we Lwowie rocznie 10 zł., półrocznie 5 zł., kwartalnie 2 zł. 50 ct., miesięcznie 84 ct. Na prowincyi: rocznie 12 zł., 60 ct., półrocznie 6 zł. 30 ct., kwartalnie 3 zł. 15 ct., miesięcznie 1 zł. 5 ct.

Nadrozowe inseraty obliczają się po 7 centów, kilkorazowe po 6 centów od miejsca 1 wiersza.

inseraty przyjmują: w Austrii i Niemczech wszystkie agencye anonów; we Francyi, w Paryżu wyłącznie agencya pana Adama, Boulevard Raspail, Nr. 105 bis.

CZEŚĆ URZĘDOWA

Jego ces. i król. Apostolska Mość na podstawie najuniższego wniosku przedłożonego przez P. Ministra cesarskiego Domu i spraw zewnętrznych, raczył Najwyższym postanowieniem z dnia 1 listopada b. r. udzielić miłostwie najwyższego *exequatur* dyplomowi, mocą którego margrabia Emanuel Beccaria-Jncisa, został mianowany królewskim włoskim generalnym konsulem w Budapeszcie.

Jego ces. i król. Apostolska Mość raczył Najwyższym postanowieniem z dnia 6 listopada b. r. zamianować najmiłostwiej zatrudnionego w komisji kontrolnej długu państwowego Rady państwa, posiadającego tytuł i charakter rady sekeyi, sekretarza nadwornego Karola Krómara, rzeczywistym radcą sekeyi najwyższej Izby obrachunkowej.

CZEŚĆ NIEURZĘDOWA

Lwów, 11 listopada

Preliminarz państwowy na rok 1893.

IV.

Z kolei przystępujemy do drugiego działu preliminarza, mianowicie do: **Pokrycia**.

Z WIEDNIA.

W listopadzie.

(Jubileusz Akademii sztuk pięknych. — Obrazy Anzelma Feuerbacha w auli „Pogrom Tytanów.” — Historia Akademii. — Klejnoty galerii Akademii. — Rubensa „Boreasz” i „Tygryscia.” — „Wejście dnia.” — Pejzaże Ruissdaela. — Blondynka Jordaensa. — Stół Jana van der Heyde. — Chrystus Veronesa i Marya Panna Guida Reni. — Luca Giordano „Mars i Wenera w sieci Wulkana.” — Portrety Tintoretta. — Figurki pompejańskie Volpata. — Claude Lorrain i Vernet. — Szkoła wiedeńska. — Kellera „Hero i Leander.” — Obrazy Brandta i Löfflera).

W tych dniach Akademia wiedeńska obchodziła uroczyste 200 rocznicę istnienia swego.

Profesorowie Akademii — w ich rzędzie gwiazdy takie jak: Zumbusch, Kundmann, Eisenmenger — z baronem Hasenauerem, rektorem tegorocznym, na czele — w mundurach galowych oczekiwali przybycia Najjaśniejszego Pana.

Powitano Monarchę fanfarami i śpiewem chóralnym, a profesor Lützow, wykładający historię sztuki w Akademii wiedeńskiej, oprowadzał Go po auli i objaśniał wielkie malowidła, zdobiące powalę tej sali.

Nowy gmach Akademii wybudowany był już w r. 1877; lecz dekorację głównej sali — tak to już bywa — ukończono dopiero w r. 1892. Dla ozdobienia powały auli powołano swego czasu Anzelma Feuerbacha. Sławny malarz ten odznaczający się niezwykłym wykształceniem archeologicznym i kierunkiem klasycznym, najbardziej odpowiadał smakowi helenisty Hansena, który Akademię wybudował. Feuerbach zmarł, zanim zdołał wykonać zadanie tak wielkie; pozostał atoli po nim obraz główny i plan ca-

Wszystkie dochody państwowe prelimitowane są, jak to już zaznaczono u wstępu, na 609,572,085 zł., w porównaniu ztem z sumą pokrycia, prelimitowaną na rok 1892 w kwocie 585,954,126 zł., prelimitowane są o kwotę 23,617,959 zł. wyżej.

Jeżeli jednak do sumy pokrycia z r. 1892, którą wykazuje ustawa finansowa, doda się prelimitowane dodatково ustawą z 13 sierpnia 1892 (Dz. p. p. nr. 160) pokrycie z dóbr państwowych Nadwórna w kwocie 586,470 zł., to wzrost ogólnej sumy pokrycia na rok 1893 wyniesie 23,031,489 zł.

W celu przeprowadzenia tego porównania trzeba jednak jeszcze z sumy pokrycia za rok 1892 wydzielić kwotę 368,564 zł. wstawioną jako pozycya tymczasowa na podstawie preliminarza funduszu melioracyjnego. w skutek czego przedstawi się nadwyżka w pokryciu na r. 1893 w kwocie 23,400,053 zł.

Gdy dalej także omówione przy etacie Ministerstwa handlu tymczasowe pozycye 4,268,400 zł. i 450,000 zł. za r. 1892, a 4,567,800 zł. i 450,000 zł. za r. 1893, pozostawi się na boku, wtedy okaże się jako rzeczywisty wzrost ogólnej sumy pokrycia kwota 23,100,653 zł.

W etacie Ministerstwa wyznań i oświaty prelimitowane jest pokrycie wyżej o 133,335 zł. niżli w r. 1892, a mianowicie powiększa się ono w wydziale wyznań o 42,116 zł., w wydziale oświaty o 91,879 zł., podczas gdy w zarządzie centralnym zmniejsza się o 660 zł.

Co do wydziału wyznań, powstaje prelimitowana zwyżka ze zwiększonych dochodów funduszu religijnego, co do wydziału oświaty powstaje po części z wzrastających dochodów z opłat szkolnych.

Dochody Ministerstwa finansów prelimitowane są o 8,856,201 zł. wyżej niż na rok 1892, głównie w skutek spodziewanego

obfitszego wpływania podatków bezpośrednich i pośrednich.

Co do podatków bezpośrednich prelimitowany jest dochód większy o 1,868,000 zł., z czego przypada na podatek gruntowy 58,000 zł., na domowy 213,000 zł., na 5 proc. podatek od domów wolnych od podatku domowo-czynszowego 80,000 zł., na podatek zarobkowy 224,000 zł., a na podatek dochodowy 1,295,000 zł.

Te prelimitowane podwyższenia dochodu opierają się w ogólności na wynikach rozpisania i wpłat podatków za r. 1891; — co do 5 proc. podatku od domów wolnych od podatku czynszowego, opierają się one specjalnie na tem, iż przybyły nowe przedmioty podatku — a co do podatków zarobkowego i dochodowego, na zwiększeniu się liczby obowiązanych do płacenia tych podatków.

Pokrycie przy poborach cłowych jest prelimitowane wyżej o 1,431,060 zł.

Z podatków pośrednich prelimitowany jest w pokryciu podatek spożywczy o 3,291,100 zł. wyżej.

Po wydzieleniu omówionej już przy zapotrzebowaniu, tymczasowej pozycyi dla zabezpieczenia dochodów cłowych, która w porównaniu z preliminarzem na r. 1892 o 350,000 zł. się zmniejszyła, wynosić będzie zwiększenie tego pokrycia 3,641,100 zł.

Na podstawie wyników z roku poprzedniego i z upłynionych już miesięcy 1892 r. można było wyżej prelimitować dochód z podatku od piwa o 1,375,000 zł., z podatku od cukru o 1,430,000 zł., z podatku od mięsa i bydła rzeźnego o 810,000 zł., a dochód z opłat konsumcyjnych od oleju skalnego o 500,000 zł., podczas gdy z drugiej strony, pomijając już drobne różnice, spodziewać się należy przy podatku od wina i moszczu zmniejszenia się dochodu o 397,000 zł. a przy podatku konsumcyjnym

od innych artykułów spożywczych zmniejszenia o 63,000 zł.

Co się tyczy innych podatków pośrednich, to prelimitowane jest wyższe pokrycie: przy dochodzie od soli, wyżej o 485,875 zł., przy monopolu tytoniu o 1,086,450 zł., przy opłatach stemplowych o 650,000 zł., przy taksach i opłatach od aktów prawnych o 767,000 zł., przy opłatach cechowniczych o 10,240 zł., a to wszystko na podstawie dotychczasowych rezultatów, przy opłatach stemplowych, także w uwzględnieniu ustawy z 18-go września 1892 (Dz. p. p. nr. 172) o podatku od obrotu papierów kredytowych.

Natomiast suma dochodów z loteryi małej prelimitowana jest o 2,630,000 zł. niżej, a suma dochodu z myt o 748,000 zł. niżej, pierwsza dlatego, że wkładki loteryjne się zmniejszają, druga, głównie w skutek zniesienia ustawy z 26 sierpnia 1891 (Dz. p. p. nr. 140) wszystkich skarbowych myt mostowych, w części także w uwzględnieniu znajdującego się już w konstytucyjnym opracowaniu legislacyjnym projektu ustawy o zamierzonej zniesieniu myt wodnych.

Przy specjalnym podatku od palonych napojów spirytusowych, prelimitowano dochód na podstawie rezultatów z roku poprzedniego niżej o 10,000 zł.

Zwiększenie pozycyi pokrycia w rozdziale „Monety,” o 1,938,733 zł. nastąpiło w skutek tego, iż koszty wybijania monet srebrnych, niklowych i bronzowych nowej waluty koronowej zwrócone zostaną głównemu urzędowi mennicznemu przez ogólny zarząd kasowy, w skutek czego prelimitowana w zapotrzebowaniu tegoż zarządu kwota 2,022,000 zł. występuje przy „Monetach” na r. 1893 jako pozycya pokrycia.

Prelimitowane wyżej o 780,562 zł. pokrycie w rozdziale „ogólny zarząd kasowy,” opiera się głównie na tem, iż cenę sprzedanych złożonych — jako kaucya — przy spo-

tego cyklu. Według planu tego Tentschert i Griepenkerl wykończyli pomniejsze obrazy.

Do interpretacyi obrazów tych trzeba było istotnie profesora archeologii. Feuerbach był jeszcze całkowicie w sferze mitologii greckiej i owych alegoryj klasycznych, które nie odpowiadają ani wykształceniu ani smakowi nowszego pokolenia. Powala klątki schodowej nowego Burgteatru zdobiona jest cyklem obrazów, które przedstawiają historyczny rozwój sceny: każdy doskonale rozumie obrazy te, pozostające w ścisłym związku z przeznaczeniem gmachu. Podobnie Munkácsy na powale klątki schodowej muzeum sztuk pięknych przedstawił apoteozę sztuki w ten sposób, że zgromadził na tle idealnej architektury postaci najslawniejszych artystów wszech czasów.

Feuerbach przeciwnie, opiera się jeszcze na przestarzałym aparacie bogów i półbogów greckich, i komponuje cykl obrazów, któryby równie dobrze zdołał mógł ścisłany świątyni greckiej, jak Wszechniczy, zbudowanej w epoce klasycyzmu u początku tego stulecia. Główny obraz „Pogrom Tytanów” („Der Titanensturz”) alegoryzuje pokonanie ślepych sił przyrody przez ducha światła i cywilizacyi, tę samą myśl wyrażają obrazy mniejsze, przedstawiające n. p. Prometeusza, udzielającego ludziom ognia, boginię Ceres, dostarczającą im chleba codziennego, Afrodytę, zwiastującą miłość, i t. d.

Nawet skoroś obeznany dobrze z językiem alegoryj greckich, nie dopatrzysz się w cyklu Feuerbacha bliższego związku z przeznaczeniem gmachu. Feuerbach był po prostu myślicielem, i dla tego tem bardziej był zdziwiony, widząc, że w cyklu tym pojawia Apolla jako boga światła, nie zaś jako boga sztuki. Symbolizuje tedy jedynie powstanie kultury, nie zaś powstanie i rozwój sztuki.

Dodajmy jeszcze, że Feuerbach, zawzięty przeciwnik Makarta i kierunku kolorystycznego, poprzestał w obrazie tym na kilku tonach brunatnych, wcale nie miłych dla oka, i że następny jego, w mniejszych

obrazach, nie zdobyli się nawet na szlachetny rysunek, którym celuje Feuerbach, a zrozumieć, że cykl ten na zgromadzonych w auli dostojnikach państwa i sztuki nie wywarł wielkiego wrażenia.

Giełką natomiast jest historia Akademii, którą przypominała światu osobna, okazała publikacya.

Podobnie jak wielki strumień urasta z drobnych przypyłów, Akademia wiedeńska powstała z kilku szkół specjalnych, które ludzie prywatni założyli w Wiedniu. W r. 1692 cesarz Leopold I. udzielił opieki państwowej szkole malastwa Piotra Strudla. Po śmierci kierownika szkoła nie istniała przez lat dwanaście, otwarto ją na nowo pod panowaniem cesarza Karola VI.

Tymczasem niejaki Schmutzer założył szkołę rysunków i miedziorytnictwa, a Antoni Domanösk szkołę modelowania, w r. 1772 ks. Kaunitz połączył szkoły te. Akademia wiedeńska doczekała się pierwszego okresu sławy i rozkwitu w epoce klasycyzmu, pod kierunkiem malarza Fügera, rzeźbiarza Zaunera i architekty Hohenberga.

Ostateczny statut organizacyjny wypracował dla Akademii w r. 1812 słynny przyjaciel sztuk pięknych, Józef Sonnenfels. Według statutu tego Akademia wiedeńska była nie tylko pierwszą w państwie szkołą sztuki, lecz zarazem najwyższą władzą w sprawach dotyczących sztuki.

Od r. 1811 — 1848 Akademia nie rozwinęła się. Kurator jej, ks. Metternich, zdaniem prof. Lützowa, historyka Akademii, „uważał sztukę bardziej za rzecz osobistego zamiatowania, niż za przedmiot gorliwej opieki państwowej.”

Regeneracya Akademii wiedeńskiej rozpoczęła się dopiero w r. 1851, kiedy hr. Franciszek Thun losem jej się zajął. Przebywszy różne fazy, w r. 1872 otrzymała Akademia nowy statut organizacyjny. Odebrano jej wówczas cechę władzy państwowej, Ministerstwo wyznań i oświecenia objęło bowiem funkcję, którą dawniej pełniła Akademia; ta zaś urzędową została z wiel-

kim nakładem jako pierwszorzędną instytucyą naukową.

Rok 1877 był najświetniejszym w historii Akademii wiedeńskiej. Wówczas to, przeniesiona do nowego wspaniałego gmachu na Schillerplatz, urządziła słynną wystawę historyczną, w której zebrała dzieła artystów wiedeńskich, wykonane od czasu założenia Akademii.

Obrazów tych dostarczył po części Belweder, po części galeria samejże Akademii.

Wówczas dopiero — r. 1877 — szeroki świat dowiedział się po raz pierwszy, że Akademia wiedeńska posiada osobną, wcale bogatą i zajmującą galerję. A co dziwniejsza: po dziś dzień jeszcze publiczność zagranicą nie zwróciła należytej uwagi na galerję tę. Każdy zwiedzał Belweder, zwiedza dziś muzeum, do którego przeniesiono galerję cesarską; galerja Akademii zawsze świeci pustkami. Skoro dziś jubileusz Akademii zawiódł nas w jej próg, pozwólcie bym was zapoznał też ze skarbami jej galerji.

Zbiory Akademii wiedeńskiej stanowią największą w Austrii galerję państwową: galerja Belwederu jest własnością Domu państwowego. Nabrała ona większego znaczenia dopiero w r. 1821, kiedy hr. Lamberg zapisał jej zbiory swe. Otrzymała wówczas 330 obrazów szkoły niderlandzkiej, 200 płócien włoskich, przeszło sto francuskich, niemieckich i hiszpańskich. W r. 1838 cesarz Ferdynand darował Akademii 88 wielkich płócien, pochodzących z kościołów weneckich: w ich rzędzie dzieła Paola Veronese, Tintoretta, Carpaccio. Ks. Jan Liechtenstein, panujący, udzielił Akademii kilkanaście obrazów pierwszorzędnej wartości. Obrazy nowoczesne, które znajdujemy w galerji tej, nabył Rząd jako wzory dla uczniów Akademii: są to istotnie dzieła dobrane z niezwykłym znawstwem.

(Dokończenie nastąpi).

A. N.

Nadestane.

M. JONASZ

dom bankowy i kantor wymiany we Lwowie, ul. Jagiellońska 3

kupuje i sprzedaje wszystkie efekta i monety po najdokładniejszym kursie dziennym.

Zlecenia z prowiny wykonywa niezwłocznie bez doliczenia prowizji i poleca się szczególnie świetnym urzędem depozytowym na prowiny do jak najrzetelniejszego przeprowadzania wszelkich transakcyj w zakresie bankowy i wekslarski wchodzących.

Główna reprezentacja dla Galicyi największego i najbogatszego w świecie Towarzystwa ubezpieczeń na życie „The Mutual”. Rok założenia 1842.

Dla usunięcia zawrotów głowy zaćmień w oczach, uporczywych bólów głowy, do których zwykle tak są skłonne osoby krwiste, dosyć, jak wypiją wieczorem szklankę ziółek Chambarde. Bardzo przyjemnego smaku, w krótkim czasie zniekształniają i usuwają te przypadłości najkrótszego nawet oderwania się od zwykłych zajęć, lub dyety.

Skład we Lwowie w aptekach PP. Mikola scha, Wewiorskiego, Ruckera, Sklepińskiego i Lachowicza. 1273

PEREKI Z SANTALU dra. Clertana stanowią ważne odkrycie dla leczenia zapalenia kanału urykowego, upływów i brwowych rzeżączek. Jest to środek nieporównanie wyższy od wszelkich innych preparatów, w tych przypadłościach do dnia dzisiejszego używanych. 690

Przyjechali do Lwowa

dnia 11 listopada 1892.

Hotel Żorża

PP. St. Irsay z Lipnik, K. hr. Potocki z Krakowa, B. Komarnicki z Monasterzysk, L. Markowski z Wojniłowa, J. hr. Baworowski z Kołtowa.

Hotel Imperial.

PP. St. hr. Konarski z Dubiecka, N. hr. Romer z Krakowa, E. Podwin z Wiązownicy, J. hr. Brunicki ze Stryja, B. Horodyński z Kossowa.

Hotel Warszawski.

PP. G. Ossowski, K. Osiński z Krakowa, J. Hr. Melisch z Londyna S. Wolański z Horostkowa, F. Ulwiński z Wierzbowic, B. Prokopowicz, z Firlejowa, K. Wrześniowski z Probużna, J. Hekler z Wiednia, M. Nehen z Pragi, F. Lajos, z Berna.

SUCH POCIAGOW KOLEJOWYCH

ważny od dnia 1. Moza 1892 r. według zegaru lwowskiego

Table with columns for train routes (Do Lwowa przychodzą, Ze Lwowa odchodzą), departure times, and passenger counts. Includes routes to Krakowa, Muszyny-Krynicy, Podwołocz, etc.

U w a g a: Godziny drnkowane grubemi liczbami, oznaczają po rano nocną od godz. 6 wieczór do 5:59 rano. Czas kolejowy (średnio europejski) różni się od czasu lwowskiego o 35 minut, t. j. gdy zegar we Lwowie wskazuje godz. 12 w południe, zegar kolejowy wskazuje godz. 11:25 przed południem.

Cennik lwowskiej Izby handlowej i przemysłowej.

I wów, d. 11 listopada 1892.

Table listing various financial and exchange rates, including bank notes, interest rates, and commodity prices.

Kurs giełdy wiedeńskiej.

Dnia 9 listopada 1892.

Table showing exchange rates and prices for various goods and services, including government debt and commodities.

placę żądają

Table listing prices for various goods and services, including bank notes and commodities.

4. Listy zastawne losowane.

Table listing interest rates and prices for various types of bonds and loans.

placę żądają

Table listing prices for various goods and services, including bank notes and commodities.

6. Losy.

Table listing interest rates and prices for various types of bonds and loans.

DZIENNIK URZĘDOWY.

Licytacje.

L. 7213 (6867 2-3) W tut. sądzie odbędzie się o godzinie 10 rano w dniu 25 listopada 1892 powyżej ceny szacunkowej, zaś dnia 23 grudnia 1892 nawet poniżej takiej licytacja połowy realności l. 110 według wyk. hip. 286 Rechli Schlessinger w 2/5 częściach a Berischa Duhl w 3/5 częściach własnej na rzecz Isaka Duhla peto 310 zł. zpn. Cena wywołania 900 zł. Wadyum 90 zł. Resztę warunków, akt oszacowania i wyciąg tabularny wolno przejrzeć w tusaadowej registraturze. Dla późniejszych wierzycieli hipotecznych ustanawia się kuratorem Kisila Bringa w Monasterzyskach. Monasterzyska, 30 września 1892.

L. 6291 (6869 2-3) W sprawie egzekucyjnej Józefa Solarczyka przeciw Mikołajowi Dużykowi vel Galiwowski o 225 zł. aw. odbędzie się w tut. sądzie w dwóch terminach to jest dnia 12 grudnia 1892 i dnia 30 grudnia 1892 za wsze o godz. 10 przed południem przymusowa sprzedaż realności pod lwh. 28 w Kurdwanowie położonej. Cena szacunkowa wynosi 62 zł 62 1/2 ct. Wadyum 7 zł. wa. Warunki licytacyjne można przejrzeć w sądzie. Kuratorem niewiadomych wierzycieli jest adw. dr. Peiper w Podgórzu. C. k. Sąd powiatowy. Podgórze, dnia 20 lipca 1892

odbędzie się w tym sądzie dnia 16 grudnia 1892 i dnia 20 stycznia 1893 każdym razem o godzinie 10 rano egzekucyjna sprzedaż przez publiczną licytację a) całej realności objętej wykazem hip. l. 171 ks. gr. gm. kat. Kolbuszowa miasto, wedle poz. l. a. i b. karty własności do dłużników Stanisława i Małgorzaty z Łosińskich Golsów należącej, i b) całej realności pod l. wh. 444 gm. kat. Kolbuszowa miasto, do dłużnika Wojciecha Skowrońskiego należącej. Cena wywołania ad a) 270 zł., ad b) 70 zł. aw. Wadyum ad a) 27 zł., ad b) 7 zł. Resztę warunków licytacji, wyciąg hipoteczny i akt oszacowania przejrzeć można w registraturze tego sądu. Kolbuszowa, dnia 16 września 1892.

L. 7588 (6608 2-3) Dnia 19 grudnia 1892 o 10 rano odbędzie się relicytacja realności wyk. hip. 51 ks. gr. gm. Przyborów objętej Jana Bolka własnej, którą Stanisław Bolek na licytacji dnia 26 marca 1890 za kwotę 1065 zł. nabył. Cena wywołania 1065 zł. Wadyum 106 zł. Akt opisania przynależności, wyciąg hipoteczny i warunki licytacyjne przegladnac można w registraturze. Kuratorem niewiadomych wierzycieli jest ustanowiony Antoni Kurlata c. k. notaryusz w Brzesku. C. k. Sąd powiatowy. Brzesko, 22 września 1892.

Obwieszczenie III licytacji.

Celem wydzierżawienia stacyi mytniczych w Kołomyjskim powiecie skarbowym rozpiszemy się niniejszym oadnośnie do zapodanych w obwieszczeniu wysokiej ek. krajowej Dyrekcji skarbu we Lwowie z dnia 2 września 1892 l. 57233/92 warunków trzecią pu blizną licytację na następujące stacje mytnicze.

Table with 5 columns: L. p., Nazwa, mytopobiera się za kilometrów, Cena wywołania za rok jeden, Licytacja odbędzie się w c. k. powiatow. Dyr. sk. w Kołomyi. Rows include pokucki, dtto, delatyński.

Pisemne należycie opieczątowane w 1/6 część ceny wywołania jako poręczne zaopatrzony oferty niosąc należy najdalej do dnia poprzedzającego ustną licytację do godziny 2 po południu na ręce Naczelnika ek. powiatowej Dyrekcji skarbu w Kołomyi. Po ukończeniu ustnej licytacji nastąpi otwarcie wniesionych pisemnych ofert.

Szczegółowe warunki licytacyjne mogą być przejrzane w godzinach urzędowych w ek. powiatowej Dyrekcji skarbu w Kołomyi, jak też w podwładnych ek. Nadzorach straży skarbowej

C. k. powiatowa Dyrekcja skarbu Kołomyja, dnia 4 listopada 1892.

L. 29515 (6667 2-3)

C. k. Sąd krajowy we Lwowie ogłasza niniejszym, że celem zaspokojenia kwoty 2500 zł. zpn. na rzecz Towarzystwa wzajemnego kredytu z ograniczoną poręką we Lwowie egzekucyjna przymusowa sprzedaż realności lk. 136 3/4, 137 3/4, i połowy realności lk. 325 3/4 we Lwowie położonych, wyk. hip. l. 111 dz. IV., l. 112 dz. IV. i l. 276 dz. IV. objętych spadkobierców sp. Michała Roskosza własnych, dozwoloną została.

Do przeprowadzenia tej licytacji wyznaczamy dwa terminy, tj. na dzień 15 grudnia 1892 i na dzień 19 stycznia 1893 ka żdym razem o godzinie 10 przed południem w ts. sali rozpraw a to na pierwszym terminie za lub wyżej ceny wywołania, na drugim także niżej tej ceny.

Każda z powyższych realności sprzedaną będzie niezawisłe od siebie i odrębnie pojedynczo.

za cenę wywołania służyć będzie cena szacunkowa a to dla realności lk. 136 3/4 w wysokości 359 3/3 zł. 10 ct., dla realności lk. 137 3/4 w sumie 163 zł., a dla połowy realności lk. 325 3/4 w sumie 2390 zł.

Każdy kupujący obowiązany będzie 10 proc. tej ceny szacunkowej czyli wywołania, a to całej realności lk. 136 3/4 w sumie 3599 zł. 31 ct., całej realności lk. 137 3/4 w sumie 16 zł. 20 ct. i połowy realności l. k. 325 3/4 w sumie 239 zł. jako wadium złożyć w gotówce lub papierach wartościowych, w których kapitały sieroce mogą być umieszczone.

Akt oszacowania i warunki licytacyjne można przejrzeć lub odpisać w registraturze sądowej.

Wreszcie dla niewiadomych wierzycieli hipotecznych, jakoteż dla tych, którzy dopiero po dniu 30 czerwca 1892 prawa hipoteki na sprzedaż się mających realnościach uzyskali, tudzież dla tych wierzycieli, którzyby uchwała licytacyjną dozwalać lub jakakolwiek późniejsza doręczona wcale lub w należyтым czasie być nie mogła ustanawiamy kuratorem adw. dr. Łozińskiego z substytucją dr. Kulikowskiego.

We Lwowie, dnia 1 października 1892.

L. 24230 (6800 2-3)

C. k. Sąd powiatowy miej. deleg. w Tarnowie podaje do wiadomości, że na zaspokojenie wierzytelności galic. Zakładu kredytowego ziemskiego w likwidacji we Lwowie w kwocie 123 zł. zpn. a w szczególności celem zaspokojenia sześciu rat pożyczkowych po 20 zł. każda z należyciami dodatkowemi dozwoloną została ponownie sprzedaż egzekucyjna realności lwh 64 gminy kat. Janowice objętej Jędrzeja Burnata własnej.

Sprzedaz odbędzie się przez licytację publiczną w sądzie tutejszym w dwóch terminach a to dnia 15 grudnia 1892 i 19 stycznia 1893 każdym razem o godzinie 10 przed południem.

Cenę wywołania stanowić będzie wartość 1109 zł. aw. przyjęta przez galic. Zakład kredytowy ziemski w Krakowie, przy udzieleniu pożyczki na hipotekę rzeczowej realności, poniżej której w terminie pierwszym realność sprzedaną nie będzie.

W drugim terminie nastąpi sprzedaż za jakakolwiek najwięcej ofiarowaną cenę.

Wadium przy licytacji złożony się mający wynosi 110 zł. aw.

Resztę warunków, wyciąg hipoteczny i protokół opisania przynależności teje realności przejrzeć można w registraturze c. k. sądu powiatowego miej. deleg. w Tarnowie.

Tarnów, 17 października 1892.

L. 11767 (6799 1-3)

C. k. Sąd powiatowy md. w Sanoku podaje do wiadomości, że w celu ściągnięcia 8 rat po 15 zł. zpn. na rzecz galic. Zakładu kredytu ziem. w likwidacji we Lwowie odbędzie się w dniach 16 grudnia 1892 i 20 stycznia 1893 zawsze o 10 godz. rano w biurze Nr. 26 egzekucyjna sprzedaż realności dłużnika Jankla Branda własnej pod lk. 46 w Posadzki olchowskiej położonej, objętej wyk. hip. 210.

Cena wywołania 1000 zł. Wadium 100 zł. Bliższe warunki można w registraturze przejrzeć.

Dla wierzycieli hipotecznych, którzyby po wystawieniu wyciągu tabularnego tj. po dzień 25 listopada 1891 prawa zastawu używali, lub tych, którzyby uchwała niniejsza lub inne uchwały w tej sprawie wydane z jakiegokolwiek powodu nie mogły być do ręczony ustanawia się na ich koszt i niebezpieczeństwo kuratorem ad actum p: adw. dr. Flakowicza a p. dr. Słazkę jego zastępcą

Sanok, dnia 26 września 1892.

Ч. 17017 (6514 1-3)

Ц. к. Судъ пов. гор. дѣль. Г. П. въ Львовѣ расписанъ къ цѣлкн заложенна къты 401 за ав. сѣ. при на рѣчь О. Теодора Мацелюха цещіонара Общого ролннго креднт. Заведенія для Галіі и Бѣлорусіи ліцнтацію реальності wyk. гнп. Ч. 135 и половины Ч. 136 громады кат. Семенюк обнатою до довжннка Ранюка Мельника належаннх на день 16 Грудня 1892 и на день 28 Сѣчня 1893 всегда о годинѣ 10 рано, въ Б. П. здѣшнаго Суда.

Цѣна выкалчнна реальности Ч. 135 364 за ав., а половина реальности Ч. 136 обнатою 5 за ав.

Вадіумъ ad 1) 36 за ав. ad 2) 50 кр. ав.

На перекотъ термннх реальности тій проданіе едствъ за нан внше цѣлкн выкалчнной, на другіамъ и ннше.

Бланшіі оуславія и выгдѣль таб. перелікнті можна въ тещадорій регнстратсіі. Львовѣ, 30 Керсна 1892.

L. 7752 (6894 1-3)

W tut. sądzie odbędzie się o godz. 10 rano w dniu 12 listopada 1892 powyżej ceny szacunkowej, zaś dnia 7 grudnia 1892 nawet poniżej takowej, licytacja połowy realności l. 476 według wyk. hip. 406 księgi grunt. gminy Nadwórna Katarzyny i voto Andryrowicz 2 voto Luceńko własnej, na rzecz Michała Koczera pto 80 zł.

Cena wywołania 627 zł. 50 ct. Wadium 62 zł. 75 ct. Resztę warunków, akt oszacowania i wyciąg tabularny wolno przejrzeć w tus registraturze.

Dla wierzycieli hipotecznych ustanawia się kuratorem adw. dr. Leona Altera. Nadwórna, 16 września 1892.

L. 11262 (6878 1-3)

C. k. Sąd obwodowy w Kołomyi uwiadamia, że na rzecz galic. Towarzystwa kredytowego ziemskiego rozpisana została w celu ściągnięcia dwóch rat pożyczkowych po 3030 zł. egzekucyjna sprzedaż dóbr dłużnika Mikołaja Petrowiera, Czernelica I. i Czernelica III. w powiecie Horodzeńskim wyk. hip. l. 159 i 161 objętych w dwóch na dzień 21 listopada i 22 grudnia 1892 każdym razem o godzinie 10 przed południem wyznaczonych terminach, że pomienione dobra na pierwszym terminie tylko za lub powyżej

ceny 202816 zł. aw., która służyć będzie oraz za cenę wywołania, na drugim terminie także poniżej takowej zostaną sprzedane, że każdy chęć kupienia mający obowiązany będzie 20282 zł. w. a. do rąk komisji licytacyjnej złożyć, że dla wszystkich tych, którzyby uchwała licytacyjna doręczona być nie mogła, lub którzyby na rzeczono dobra później prawa rzeczowe nabyli, kurator w osobie adwokata dr. Dębickiego został ustanowionym, wreszcie, że wyciąg hipoteczny i akt opisania przynależności tych dóbr, tudzież bliższe warunki licytacyjne w tutejszo sądowej registraturze mogą być przejrzane. Kołomyja, 24 września 1892.

L. 7434 (6886 1-3)

Odbędzie się o godzinie 10 rano dnia 24 listopada powyżej ceny szacunkowej, zaś dnia 22 grudnia 1892 nawet poniżej takowej, licytacja realności l. 733 wyk. hip. 617 ks. gruntowej gminy Budzanów Abrahama Majera Stockmana własnej, na rzecz firmy M. Hirschhorn et Sygall pto 200 zł.

Cena wywołania 1200 zł. Wadium 120 zł. Resztę warunków, akt oszacowania i wyciąg tabularny wolno przejrzeć w tusądowej registraturze.

C. k. Sąd powiatowy. Budzanów, dnia 13 października 1892.

L. 6351 (6897 1-3)

W c. k. sądzie powiatowym Tyczynskim celem zaspokojenia wierzytelności Herscha Landaua w kwocie 4 zł. 50 ct. a. w. zpn. odbędzie się przymusowa publiczna sprzedaż realności w Hermanowu położonej wih. 355 ks. gł. gm. kat. Hermanowa objętej na imię Jana Barana zaintabulowanej w dniach 28 listopada i 19 grudnia 1892 ka żdym razem o 10 godzinie rano.

Cena wywołania 150 zł. Wadium 15 zł. Reszta warunków licytacyjnych w sądzie można przejrzeć.

C. k. Sąd powiatowy. Tyczyn, dnia 30 września 1892.

L. 17742 (6896 1-3)

Uiber Ansuchen der Firma G. Guerlich in Teschen wird zur Hereinbringung der Summe von 256 fl. 55 kr. s. N. G. die executive Versteigerung der dem Abraham Juda Benzler gehörigen Realität in Stryj E. Z. 1447 auf zwei Feilbiethungsta setzungem nämlich am 15 Dezember 1892 und 17 Jänner 1893 jedesmal Vormittags um 10 Uhr im hiesigen Gerichtsgebäude mit dem durchgeführt werden dass diese Realität bei der ersten Feilbiethung nur um oder über den Schätzungswert, bei der zweiten aber auch darunter wird hintangegeben werden.

Der Schätzungspreis beträgt 27000 fl. Das Vadum 10 proc. dieser Quote. Zum Curator der unbekanntem Gläubiger wurde der Advokat Dr. Altman in Stryj bestellt.

Die Lizitationsbedingungen und der Grundbuchsauszug so wie die übrigen Akten können in der hg. Registratur eingesehen werden.

K. k. Bezirksgericht. Stryj, am 17 September 1892.

L. 5536 (6898 1-3)

Sąd powiatowy w Żabnie ogłasza, iż celem zaspokojenia należności Tarnowskiej kasy oszczędności w ilości 280 zł zpn. odbędzie się tutaj dnia 30 listopada 1892 o 10 rano re-licytacja realności lwh 24 gminy Orlinow objętej Majera Lichtiga własnej.

Cena wywołania 300 zł. Wadium 30 zł. Kuratorem niewiadomych wierzycieli dr. Myciński w Żabnie. Żabno, 7 października 1892.

L. 6865 (6784 1-3)

Wadowicki c. k. Sąd powiat. miejsko delegowany ogłasza, iż celem zaspokojenia należności galic. Zakładu kredyt. włość w likwidacji w kwocie 87 zł. 56 ct. zpn. odbędzie się w gmachu sądowym w dniach 20 grudnia 1892 i 24 stycznia 1893 każdym razem o godz. 10 rano, egzekucyjna licytacja realności l. 50 w księdze gruntowej na Macieja Glińskiego zapisanej.

Cena wywołania 200 zł. Wadium 20 zł. Resztę warunków licytacyjnych przejrzeć można w registraturze.

Wadowice dnia 1 października 1892.

L. 11280 (6890 1-3)

C. k. Sąd powiatowy w Borszczowie uwiadamia, że w celu zaspokojenia wierzytelności Berla Schiffmana w kwocie 39 zł. a. w. zpn. odbędzie się dnia 14 listopada i 16 grudnia 1892 o 10 rano w sądowym zabudowaniu przymusowa sprzedaż realności dłużnika Marcina Sołtysa i nieobjętej masy spadkowej Mekiety Swerydy wyk. hip. l. 131 i 364 gminy kat. Piłatkowce objętej z tem że sprzedaż ciała hipot. l. wyk. 131 nastąpi, gdy uzyskana ze sprzedaży ciała hipoteczne go l. wyk. 364 cena kupna na za-

słowanie wierzyciela nie wystawcy.

Na pierwszym terminie będzie realność ta tylko za lub powyżej ceny szacunkowej sprzedana, zaś przy drugim terminie i niżej ceny szacunkowej.

Cena szacunkowa wynosi 875 zł. co do wyk. hip. 364 kwotę 15 zł. a co do ciała l. wyk. 131 kwotę.

Zakład wynosi 1 zł. 50 ct. i 77 zł. 50 ct. a. w.

Kuratorem niewiadomych wierzycieli jest dr. Orłowski.

C. k. Sąd powiatowy. Borszczów, dnia 28 września 1892.

L. 8402 (6892 1-3)

W tutejszym sądzie odbędzie się o godzinie 10 rano w dniu 17 listopada 1892 powyżej ceny szacunkowej, zaś dnia 7 grudnia 1892 nawet poniżej takowej, licytacja 2/8 niewydziałonych części posiadłości wihp, 756 ks. gr. gm. Ziulonej i 1/8 niewydziałonej posiadłości objętej wyk. hip. 757 powyższej gminy Jury Kurczuka syna Petra własnej na rzecz Dawida Mendla Brandweina pto 111 zł. aw. z pn.

Cena wywołania 220 zł. Wadium 22 zł. Resztę warunków, akt oszacowania i wyciąg tabularny wolno przejrzeć w tus. registraturze.

Dla nieznaných wierzycieli hipotecznych ustanawia się kuratorem adwokata dr. Karola Bardacha.

Nadwórna, dnia 16 września 1892.

L. 11279 (6889 1-3)

C. k. Sąd powiatowy w Borszczowie uwiadamia, że w celu zaspokojenia wierzytelności Berla Schiffmana w kwocie 100 zł. a. w. zpn. odbędzie się dnia 14 listopada i 15 grudnia 1892 o 10 rano w sądowym zabudowaniu przymusowa jawna sprzedaż realności dłużnika Romana Babija, względnie tegoż nieobjętej masy spadkowej własnej, wyk. hip. l. 76 gminy kat. Jezierzany objętej, która przy drugim terminie i niżej ceny szacunkowej sprzedaną zostanie.

Cena szacunkowa wynosi 242 zł. Zakład wynosi 24 zł. 20 ct. Kuratorem niewiadomych wierzycieli jest dr. Orłowski.

C. k. Sąd powiatowy. Borszczów, dnia 28 września 1892.

L. 6858 (6888 1-3)

W dniach 16 grudnia 1892 i 20 stycznia 1893 każdym razem o godzinie 10 rano odbędzie się celem ściągnięcia wierzytelności Biasko Bielskiego stowarzyszenia pożyczkowego w kwocie 40 zł. publiczna licytacja realności nk. 305 ks. gr. gm. kat. Szezyrk objętej Jana Pezdy własnej.

Cenę wywołania stanowi kwota 905 zł. Wadium 90 zł. Resztę warunków przejrzeć można w tutejszym sądzie.

Kuratorem niewiadomych wierzycieli ustanowiony jest adwokat tutejszy dr. Cieszyński.

C. k. Sąd powiatowy. Biała, 14 września 1892.

L. 33408 (6654 1-3)

W c. k. Sądzie powiatowym miejsko-delegowanym w Krakowie odbędzie się celem zaspokojenia wierzytelności Jana i Maryanny Kaszników w kwocie 14 zł. 83 ct. z pn. w dniu 20 grudnia 1892 i w dniu 24 stycznia 1893 zawsze o godzinie 10 rano przymusowa sprzedaż realności pod lk. 106 w Mogile położonej lwh 106 teje gminy objętej Jana Szydły własnej.

Cena wywołania wynosi 1860 zł. Wadium 186 zł.

Warunki licytacyjne i akt oszacowania przejrzeć można w registraturze sądowej. Kuratorem niewiadomych wierzycieli jest adw. dr. Staniszewski.

Kraśów, 26 sierpnia 1892.

L. 7599 (6802 3-3)

Dnia 13 grudnia 1892 i 13 stycznia 1893 o 10 rano, odbędzie się publiczna sprzedaż realności w Łękach wyk. hip. 25 księgi gruntowej gminy Łęki objętej Stanisława i Bronisławy małż. Styrnów własnej dalej realności lwh. 27 ks. gr. gm. Łęki objętej Grzegorza Ciurusia i realności lwh. 32 teje księgi objętej spadkobierców Jana Hamieleca własnej, na rzecz Towarzystwa zaliczkowego w Brzesku celem zaspokojenia sumy 146 zł. zpn

Cena wywołania 1078 zł. 43 ct., a względnie 631 zł., 367 zł., 891 zł. 84 ct. Wadium 107 zł., a względnie 63 zł. i 89 zł.

Akt oszacowania, wyciąg hipoteczny i warunki licytacyjne przegladnąc można w registraturze.

Kuratorem niewiadomych wierzycieli jest ustanowiony Antoni Kurlata c. k. notaryusz w Brzesku.

C. k. Sąd powiatowy. Brzesko, dnia 13 września 1892.

Apteczki domowe przeciwcholeryczne

wedle przepisów i wskazówek

dr. O. Widmanna

e. k. rady sanitarnego i pymaryusza szpitala powszechnego we Lwowie
zestawiła i utrzymuje na składzie

apteka pod srebrnym Orłem

Zygmunta Ruckera

we Lwowie.



Apteczki te zawierają obok rozprawki dr. Widmanna wszelkie środki zapobiegawcze, jakoteż niezbędne dla udzielenia pierwszej pomocy lekarskiej chorym na cholere osobom.

Cena apteczki wraz z opakowaniem 5 zł. w. a. 1188

Zamówienia z prowincyi uskutecznią się odwrotną pocztą.

Skład w Przemyśle w aptecce Wład. Mańkowskiego.

Orzeczenie laboratoryum chemicznego król. stoł. m. Lwowa.

Niezrównaną dobroć tych tutek dowodzi obecne orzeczenie chemicznego laboratoryum kr. stoł. m. Lwowa.

Tutki higieniczne S. W. Niemojowskiego nie zawierają żadnych szkodliwych składników.

Do pana Stefana Wierusz Niemojowskiego, fabrykanta tutek cygaretowych we Lwowie. Z polecenia Magistratu z dnia 24 marca 1892 r. 19148 zbadałem nadesłany przez pana papier cygaretowy, oznaczony wodnym napisem "S. W. Niemojowski" i znalazłem, że takowy nie zawiera żadnych niewłaściwych składników i tak pod względem wydawanego procentu popiołu jak i wydobywających się dymów odpowiada zupełnie wszelkim wymagom higienicznym.

Do każdego pudełka tutek zaopatrzonego firmą: S. W. NIEMOJOWSKI dołącza się powyższe orzeczenie laboratoryum chemicznego król. stoł. miasta Lwowa.

Ostrzega się przed naśladownictwem.

Do nabycia w sklepach **S. W. Niemojowskiego** we Lwowie: Teatralna 3, Jagiellońska 6; w Krakowie Sukieńce 28, oraz we wszystkich znaczniejszych handlach i trafikach.

Centralne biuro sprawunków dla prowincyi

Lwów, ulica Kopernika L. 11.

Zaproszenie do przedpłaty na dzieło **KRÓLOWIE POLSCY** w obrazach i pieśniach.

Powyższe dzieło zawierać będzie 48 pięknych obrazów podług rysunków oryginalnych W. Eilasa, które przedstawiają poczet książąt i królów polskich w całych postaciach i w ozdobnych obramieniach. Do obrazów tych napisała Seweryna Duchłńska, utalentowana poetka przesliczne pieśni, które poprzedza wstęp znakomitego autora, hr. Wojciecha Dzięduszyckiego.

Oprócz obrazów i pieśni dodane będą na końcu dzieła objaśnienia prozą o każdym królu.

Format dzieła okazały, papier piękny druk starannie wykonany.

W przedpłacie dla Galicji kosztuje 1 egz. 7 zł. 50 ct., w pięknej oprawie razem z przesyłką 9 zł. 50 ct.

Druk dzieła ukończy się w ostatnich dniach listopada b. r.

W „Dzienniku“ i „Kuryerze Poznańskim“ ogłoszone będą pokwitowania.

Po zamknięciu przedpłaty cena dzieła zostanie podwyższoną, dlatego uprasza się o wczesne nadsyłanie przedpłaty do wydawcy pod adresem:

K. Kozłowski
Poznań, ul. Długa 8.

Na ządanie przesyła się franko ilustrowaną prospekt. 1251

WYROBY SPECYJALNE

PARFUMERYJA

AUX VIOLETTES DE PARME

ED. PINAUD

Mydło..... AUX VIOLETTES DE PARME
Essencja dla chustek AUX VIOLETTES DE PARME
Woda toaletowa. AUX VIOLETTES DE PARME
Pomada AUX VIOLETTES DE PARME
Olejek AUX VIOLETTES DE PARME
Puder ryżowy. AUX VIOLETTES DE PARME
Kosmetyki. AUX VIOLETTES DE PARME

37, Boulevard de Strasbourg, 37

Na długie wieczory zimowe!

Najświeższe nowości!

Wypożyczalnia
książek i nut

Stanisława Köhlera

we Lwowie, ul. Batorego 28.

Abonament (3 tomy na raz) 40 ct.
miesięcznie. Kasyja 1 zł. — Na prowincję 10 tomów naraz) abonament 1 zł. miesięcznie.

Najnowszy katalog właśnie opuścił prasę.

Nuty (6 kawałków na raz) 50 ct. miesięcznie. Kasyja 1 zł. 1292

Zapisywać się można codziennie. Telefon nr. 52.

Ces. król. uprzyw. rafinerja spirytusu, fabryka rumu, wódek i octu

Juliusza Mikolascha we Lwowie

poleca

rafinę i owocówkę niesłodzoną

z najszlachetniejszych owoców.

Skład dla miasta Lwowa

przy ulicy Kopernika L. 9.

677

Analiza cen

i zarazem

1262

Podręcznik dla budowniczych

Władysława Skwarezyńskiego, inżyniera Namiestnictwa.

Do nabycia u autora we Lwowie, ul. Pańska L. 27. — Zbroszurowana 6 zł., oprawna w płótno 6.50 zł. bez przesyłki. — Dzieło zalecone przez Towarzystwo politechniczne we Lwowie.



Kufry, walizki, kuferki, wszelkie przybory podróżne najtaniej u

Pawła Langnera
Lwów, ul. Halicka 16. 1234

Wielka 50 ct. loterya.

Główna wygrana **75.000 zł.**

Losy po 50 ct.

sprzedają:

Sokal i Lilien, Jakob Stroh, A. Ch. Werfel.

Ciągnięcie nieodwołalnie **1. grudnia 1892.**

1260

LAMPY DITMARA



... NOWOŚCI DITMARA NA SEZON

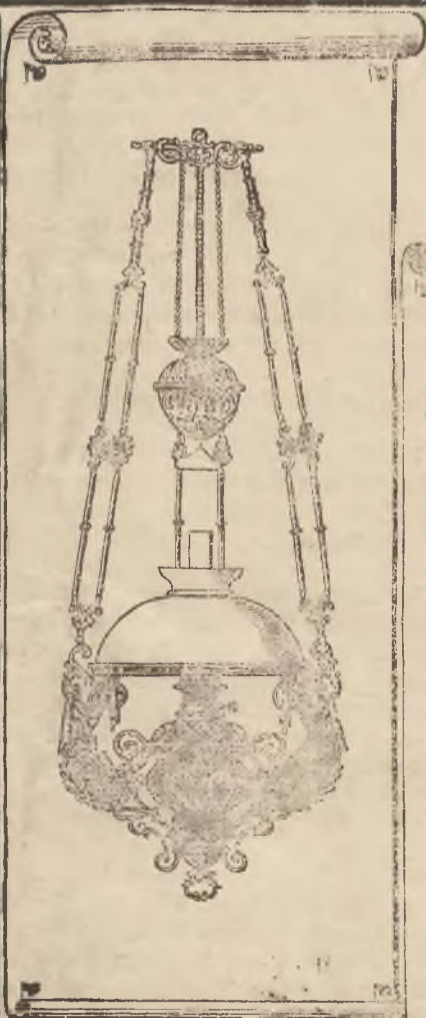
1892/93 SKŁADAJĄ PONOWNIE DOWÓD, ŻE UDO- SKONALENIE LAMP NAFTOWYCH TAKI POSTĘP WY- KAZUJE, IŻ TAKOWY NOWOCZESNYM, BEZMIERNIE ZWIĘKSZONYM ŻĄDANIOM ŚWIATŁA W NIESPODZIA- NIE WYSOKIM STOPNIU ODPOWIADA.

DITMARA LAMPY ZDOBYŁY SOBIE GUSTO- WNEMI KSZTAŁTAMI, SUMIEN- NEM WYKONANIEM, NAJWYŻSZĄ SIŁĄ ŚWIETLĄ, PRZY RÓWNO- CZESNIE ZADZIWIAJĄCO NISKICH CENACH, POPYT ŚWIATOWY.

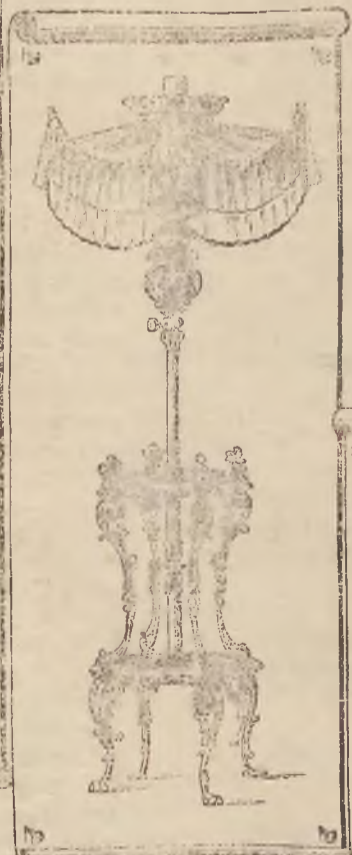
1305

SKŁAD WE LWOWIE

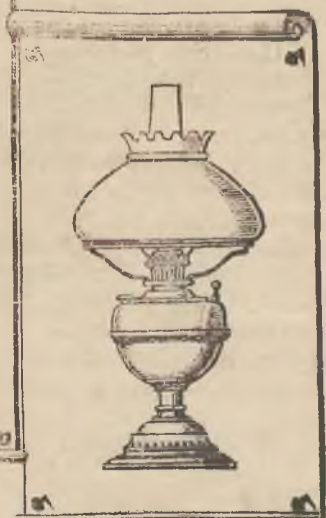
PLAC MARYACKI 9.



PAJAKI I LAMPY WISZĄCE
LAMPY STOŁOWE,
LAMPY ŚCIENNE,
LAMPY BUDUAROWE,
LATARNIE.



LAMPY STOŁKOWE
Z ZASŁONĄ KORONKOWĄ,



LAMPY „FAWORYTA“
Z PROMIENIEM KULISTYM

PALNIKI O SIŁE 4 DO 157 SWIEC.

KALENDARZE

zamówi każdy, kto je po- trzeba, wyłącznie w

Biurze Dzienników

L. PLOHNA
Lwów, ul. Karola Ludwika 9.

1303