



16571

kat.komp.

I Mag. St. Dr.

P

9574

9574

6

3456 Prawo.

6

514.

REFLEKSYE

nad

uszkodzeniem dla krajow

POLSKICH

wynikającym z zaniedbywania

HANDLU,

pochoǳącego z mnieyważenia porzu-

coney nad Gdańskiem

OPIEKI.

*Oracki Tach.
[Rok IX, 596]*



REITEREYE

und

der

POLSKICH

Handbuch

HANDBUCH

der

Handbuch

1657/1



1657/1

Handel pod panowaniem Samowładnym nigdy tak oswobodzonym być nie może, iak pod Rządem prawdziwie Republikańskim. Dowod w tym niechybny dają wszelkie, takowym Rządem się zaszczycające obszerne Państwa i partykularne Magistratury, a między niemi nayszczególniej Anglia i Hollandya.

W Anglii Osoby wysokiego urodzenia handlem się bawiące, bynajmniey ztąd

npodlonemi się niewidzą. Walpole był pierwszym Ministrem Króla, a Brat jego kupcem. Miast różnych Obywatele stanu kupieckiego przez Deputacyą cum votis w Parlamentach zasiadają, tam przekonywają Króla i Ministrow JEGO o awantazach z pomnożenia Handlu wypływających, i zwracają kroki Ministrow, Handel podatkami nieprzyzwoitemi obciążające.

W Hollandyi także, Handel, iako fundament swobody narodowej, w przyzwoitym zostaje uszanowaniu, i położeniu, będąc tylko podatkowi celnemu pod dwa od sta podległym. Wyrazniey o tym świadczy Raynal, *) opisując Handel krajow osobliwie Pruskich. Autor Opisania handlu krajow Europeyskich **) daje w tey mierze preferencyą rządow Miast wolnych, iako to: Hamburgowi, Bremen, Lubekowi &c.

Gdańsk

*) Dans son Histoire philosophique.

**) Podobno P. Struensee Konf, JKM, Prusk.

Gdańsk w poczet dopiero rzeczonych Miast się liczący, odwiecznie zasadzał swą szczęśliwość y pomyślność obywatelską z handlu początek biorącą, na fundamencie poddania się pod zwierzchność Monarchow Polskich. Poddał się więc Roku 1454 krolowi Kazimierzowi IV. rownym prawem y warunkami w ogolności, iakimi w ten czas cała Prowincya Prus zachodnych pod Berłem Polskim zaszczyconą została. Dwa z tych warunkow są nayszczegulniejsze: Pierwszy, aby nigdy cłojakowe na ublizenie Ziemstwa Prusko-Polskich ustanowione niebyło; a drugi, aby te Polskie Prussy nigdy od Polski oderwane lub odłączone niezostały.

Przemoc y Rewolucye się zdarzające zwykły przeistaczać zwierzchność, bez ublizenia jednak obywatelskich wolności, własności i prerogatyw odwiecznie obwarowanych. Gdańsk przez Traktat podziału, a bardziey przez konsekwencye onego, ofierowały, wyzutym został z wolności,

ści, własności y prerogatyw wszelkich sobie przez położenie właściwych, a prawem natury poliadanych. Przemoc w nabywaniach, granie nieznająca, przywłażczyła sobie Port morski; A handel przez Emulacyą niegdys współziomkow, zemity z zazdrości szukających, na przemocy się zasadzającą, częścią ogarnionym, częścią też i oddzielenym został. Intrata publiczna, i Ludność, iedyne sposoby utrzymywania się Miast partykularną wolnością zaszczyconych, zniknęły. Obywatelstwo w tak oplakany się widząc stanie, po większey części serca tracić zniewolonym zollare. Gdańsk utrzymywawszy i osiokrotnoletny związek handlowny z roznemi Narodami, każdemu wzajemnym się przyślugiwał Awan-tazem, a teraz ze wszystkich Prerogatyw takowych na przyszłość ogoloconym się widzi.

Zaniechanie opieki nad Gdańskiem, i oddalenie jego z dawney Dependencyi nie
bez

bez uszkodzenia dla krajow Polskich się
 bydź zdaie; Mimo zdania, o konsekwen-
 cyach ztąd wynikających, niedosyć roz-
 trząsnionego, a tym samym sobie ubli-
 zających.

Ublizenie handlu Gdanskiego przeci-
 wne zamiarom onego miało skutki. Na-
 wet skarb Monarchy Pruskiego przez spo-
 sob podatkovania celnego w porownaniu
 tyle niezyskał, iak publiczność Gdańska
 straciła. Riga, Petersburg, Cherson, Triest
 a nayszczegolniey Amerika północnaztey
 korzystała Rewolucyi. W Americie pół-
 nocney te same, ziemia daie produkta, kto-
 re Polska przez Gdańsk roznym udziela
 krajom. Ci Amerykanie Trybem Repu-
 blikantskim się rządząci iuz nie mało Po-
 tazow, Zboża, i Drzewa wielorakiego &c.
 do Europy sprowadzają. Od rocznie Ex-
 portacya ich się pomnaza. Z Peterburga
 w iednym Roku chociaz woyną zawikła-
 nym, Osm tysięcy Szyffuntow Potazu
 wywieziono; Zamiast ze w niedawnym
 czasie

czasie Petersburg z Gdańska Potazem białym, sobie potrzebnymi, się przewidował. Przyczynę tego, teraz zaniechanego przewidowania się Potazem, w obrotach terazniejszych nad brzegami Wisły się działających, poszukiwać i examinować przychodzi.

Gdyby Monarcha Pruski przywrocceniem Portu morskiego Gdańskowi, jako naturalnemu Possessorowi, chociaż kondycjonalnie, się usprawiedliwić raczył, a Cło Fordońskie na cztery procenta do Polski, a na dwa od sta do Prus na wzor prawa słuszności zredukował; Przywrocilby bez uszczerbku intrat fundamentalnych skarbowych nietylko pomyslnosc poddanym swoim, ale i tez latwosc w handlu wszystkim narodom przez Gdansk z Polska związek mairącym. Przeciwnie zas, jezeli polityka Ministrów Pruskich na ublizenie wszelkich pomyslnosci sąsiedzkich, nieprzestannie czuwajaca gorowac będzie, nieochybną jak dla
wła-

własnych ziemianow, taki dla obcych pogranicznych wyniknie strata. Niech Polska przypomni sobie tak dwuletny zakaz exportacyi zboza na Elbląszczanow włożony! Niech ten zakaz sobie przekłada odnowionym w przypadku zostającego Gdańska pod berłem Pruskim! Niech sobie z takowego przypadku dla siebie wynikającą przyszłość kombinuje! Zaiście okropna się otworzy perspektywa. Elbląszczanie znaleźli Konwikcyą do zniesienia onego zakazu przez Emulacyą z Gdańskiem wolność wywozu zboza mającym; Ktora to Konwikcyą iedynie ważną została przez Dependencyą Gdańska od Polski. Przeciwnym zdarzeniem Polska przymuszona by została, albo swe Produkta zatrzymać w kraju, lub też one za cenę u widzianą nabywającego, iedynie własny pożytek na wzór mającego, zbywać. W ow czas dopiero pokazałoby się, iż Polska wypuszczając Gdańsk z swej opieki, zamknęła sobie drogę konnekcyi handlowney z Narodami zamorskiemi; a z

kon-

konsekwencyi podała się opiekowaniu ied-
dneuy Potencyi pogranicznej.

W Gdanskuy iedynie Duch kupiectwa
ożywia obywatela. Oszczędność, pil-
ność, indystrya i wszelkie do tych scią-
gające się własności ustawicznymi iego
są zamiarami. Wielkich publice autori-
zowanych Kompanii handlownych tam
nieznają. Samokupstwa *) wszelkie ia-
ko zaraza indystryą gnębiąca prawem
fundamentalnym są zakazane. Rząd
miejscowy iedynie ma względy, na uła-
twienie sposobow handlowi i rękodzie-
łom sprzyjających; I pilność swoją dokła-
da w bronieniu wszelkich bezprawnych
przywłaszczeń obywatela, zamyslaiącego
krzywdzić, czyli to współobywatela swe-
go, czyli też zagranicznego Przyjaciela,
majątność swą iemu zwierzaiącego. Ten
jest iedyny sposób, zasługiwania na
względy i protekcyą Narodow wszel-
kich do Handlu Gdanskiego się interessu-
jących.

iących. Prawdziwa Polityka Magistraturę Miasta słabego, do przepisywania sobie takich Reguł, zniewala.

W Państwach Monarchicznie Jedynowładnych różne się zdarzają odmiany tamujące spekulacją kupiecką. Społoby podatkowania często się odmieniają, rzadko bez uymy iakieykolwiek nieprzewidzianej, swobodom handlowym przeciwnicy, się obchodzą. Pan iedynowładny zdaniem Ministra uprzedzony łatwo na rozdanie Samokupstwa zezwala, bynajmniey nieuważając na stan handlu powszechny, lub partykularny, lub też na częstokroć oczywiście przeciwny skutek takowego pozwolenia. Zamiar pozwalającego samokupstwa, iedynie bywa pomnożeniem Dochodow, bez rozważania: Iż ten sposob niedoskonałym, i tylko protunkowym bywa, a na przyszłość koniecznie chybić musi. Prawdą jest nader doświadczoną, że wszelkie Samokupstwa i nadzwyczajne podwyższenia podatkow celnych pilność kupiecką osłabiają. Pro-

Projekta w terażniejszych czasach ulubione, ale bynajmniej z spodziewaną korzyścią się niezgadzające, to jest: Handel sąsiedzki gnębić, dla wkrzeszenia o-nego w własnym Dziedzictwie. Te projekta są to owe nieśczęśliwe zamachy rozrywające związek narodów na społeczności szczęśliwysć swoię gruntuiących.

W krolewcu handel kwitnął, dopoki nierozzerwano naturalny związek tego miasta z Gdańskiem. Za kilka milionow Złotych rocznie posyłano Soli z Gdańska do Krolewca. Produkt ten znacznie ułatwiał handel Krolewieczanom; Ponieważ połową Soli, a połową gotowizny opłacali się za Produkta Polskie. Oprócz tey łatwości drugą ieszcze doznawali od Gdanzczanow im świadczoną w kredytowaniu soli na sześć lub więcey miesięcy. Zabopolnym ukontentowaniem i zyskiem, te dwa miasta między sobą zachowały związek handlowny; Ktory dopiero ku upadkowi się zbly-

zbliżyć począł, gdy Samokupstwo Soli w krajach Pruskich oddane zostało Kompanii handlowney królewskiej. Ta Kompania, mimo sobie przywłaszczonego Monopolium, niedostrzegła ten użytek, ktorego naybogatszych i majątniejszych Domow handlownych pozbawiła. Kade, Saturgus, i inni stracili fortunę swoją, a Gdanzczanie sol w ten czas w Królewcu na składach mający, połową wartość się kontentować, przymuszonemi zostali.

Odwiecznie prawami obwarowany, i z troskliwością Rządowey Zwierzchności utrzymywany porządek, oraz i nieodmiennie zachowywana rzetelność i punktualność kupców Gdanskich, wielkim dla nich zaszczytem została u obcych Narodow handlem się zatrudniających.

W czasach swobody handlu swego Gdansk za dwa Mylliony Dukatow Bławy, Sukna, Kamloty, Płotna &c. z Włoch, z Brabancyi, z Saxonii, z Brandebur-

deburgii i innych krajow zapisywał. Kupcy Berlinscy przez przesyłanie lub Spedycją tych Towarow, wiele tysięcy czerwonych Złotych zyskiwali. Tak znaczny przewóz żywil i z bogactw w Państwie Pruskim wielu Ludzi. Gdansk otoczony włościami Pruskimi, rozsyłał znowu zwyzy wyrazone Towary częścią do Pruss, i Moskwy na Kredyt, częścią i do Polski. Wszelkie czynności Gdanskie zamierzały na Zysk i wsparcie ziemianinow Pruskich; Szczegolnie fabrikantom, Kupcom i Dziedzicom Dobr ziemskich były użyteczne. Od roku do roku znaczne mieżali Prenumeraty bez opłacania zwykłych prowyzys; Zkąd kwitnęły Rękodzieła jako sposób najfundamentalniejszy pomnożenia ludności, a zżąd i intrat publicznych. Zatrudnienia te dla Gdanska i sąsiadow naturalnych zyskowne zaflumione zostały, przez niepomiarłkowanie ułożone podatki celne. Przewoz Towarow morskich, do Rigi, Petersburga, Hamburga, Lubecke &c. się obrocił, a lądo-

ładowy Transport przez Austriackie kraie do Polski i Moskwy sobie drogę utworzył.

Elbląg, mimo z natury położenia do handlu obszernego, niezdatne Miasto, utrzymuje konkurencya jedynie na fundamencie wielkiej różnicy cła fordońskiego. Cło to, taryfalnie wyrażające dwa od sta do Elbląga, a dwanaście od sta do Gdańska pilnie roztrząsnawszy, bezpiecznie się weryfikuje na cztery od sta do Elbląga, a na Dwadzieścia cztery do Gdańska; A to jeszcze minawszy czterostokroć się zdarzające samowładności celników Desfluitanta niebiegłego krzywdzących. Coż dopiero wypada, porachowawszy arytmetyczną stratę na złocie wynikającą z wymagającego opłacania się tym gatunkiem gotowizny, wzgardziwszy w tym własną Monetą krajową. Dotąd jedynie nad wisłą ten sposób szarpiający majątek Desfluitanta doświadczono. Co się dotąd mówiło o nieprzyzwoito-

ściach

ściach w otaxowaniu tarifałnym, iedynie się
 ściąga do Produktow wszelkich bądź rol-
 niczych, bądź lesnych lub i rękodzielnych
 z Polski przez Gdansk do obcych krajow
 idących. Na Towary zas wszelkie za-
 morskie przez Gdansk do Polski wcho-
 dzące, żadnego w otaxowaniu nieuwaza-
 no prawa przyzwoitości. Niektore z tych
 Towarow od Dwudziestu do Trzydziestu
 y więcey procentu tracić muszą.

Taryffa oznaczająca Cło ugruntowane
 na fundamencie Traktatu po między Pol-
 ską i Prussami zawartego, bez wszel-
 kich zostaie własności takiemu dziełu
 przyzwoitych. Cło pomiędzy dwoma
 przyiaznymi Narodami uchwalone, po-
 winno się prawem słuszności, sprawiedli-
 wości, i rownoważności, zaszczać.
 Wszystkie te własności w uchwaloney
 Tarifie wspomnioney sązaniebane. War-
 tość istotna Towarow powinna bydź fun-
 damentem przy otaxowaniu onych. Nie
 słateczność i odmiana Ceny Towarow na
 odby-

odbyciuonych się zasadzająca, Koniecznym byź powinna celem przy uregulowaniu równoważności w werifikowaniu przyzwoitey. Wszystkie te tak potrzebne i przyzwoite konieczności zaniedbane się byź zdają, przy ułożeniu Taryffy rzeczoney, Narod Polski i JEMu hołdujących obywatelów tak oczywiście krzywdzającey. Wartość istotna i prawdziwa na przykład Potazu, nie insza byź może iak ta, którą ma na mieyscu swego przysposobiania, to jest w fabryce lesney; Kładąc tu Dwanaście Talerów za szyffunt, y rachując Dwanaście od sta, wypada półtora Talera, ale nie cztery, iak gładko w fordoniu płacić przychodzi. Na wzor tego, Pszenicy Łaszt tylko po sto piędziesiąt złotych Pruskich taxować można, od takowey więc wartości kładąc Dwanaście procentu, okazuje się Dwa, ale nie cztery Dukaty w fordoniu przeciwnie się liczące. Nietylko na Potaziu i Pszenicy, ale i na wszelkich innych produktach, z Polskich krajów wy-

chodzących ten sposób otaxowania powinien być zachowany. W innych krajach Europejskich Strony traktujące o Cło, ieszcze nad służsne i sprawiedliwe otaxowanie Towarów, ich granice przechodzących, tę sobie świadczą łatwość obostroną: Iż od otaxowanej wartości ogolney, anticipative dzieścić od sta detrunkują, i dopiero z tey wynikającej proweniencyi, cło uchwalone wzajemnie sobie opłacają.

Niemalą podporą handlu Elbląskiego się być zdaią Bank Krolewski mieyscowy, i Bankierowie Warszawscy. Do tych śmieie przyłączyć można Induſtryą przewrotnie tłumaczoną niektórych obywatelów Gdańskich; Ktorą induſtryą, swoy początek z upadku Gdańska biorącą, ci obywatele zupełność upadku oyczynny przynaglają.

Niezbyt roztrząśnione zdanie, niektórych ku Dobru współobywatelów swych
dobrze

dobrze myślących osob, często powta-
 rzane bywa: Iż Gdańsk, dostawszy się
 pod panowanie Pruskie, stan swoy oby-
 watelski znacznieby uszczęśliwił. Zda-
 nie to szczególnie się zasadza na rokowa-
 niu sobie swobody handlowney z tey od-
 miany wypływać mającey. Obiecywają
 sobie, jeżeli nie zupełne przywrocenie
 prerogatyw dawnych, to przynajmniey
 takich, iakiemy się Miasto Embda w Fry-
 zyi wschodney położone zaszczyca. Po-
 chlebny ten wzor przeszkadza im zoczyć
 różnicę oczywistą między Gdańskiem y
 Embdą się znaydującą. Embda jest Miasto
 przez naturalną sytuacją bynajmniey nie-
 sięgające granic ogólnych Państwa Mo-
 narchy swego; zamiast, że Gdańsk przez
 położenie swe terażnieysze, iakoby ko-
 nieczną częścią Terytoryalną, ziem Pru-
 skich się bydź zdaie. Przeczyć nieprzy-
 chodzi, iż cło fordonskie zniesioneby
 bydź mogło, gdyby Gdańsk Pruskim został
 Miastem; Ale nic też pewnieyszego
 ztądby niewynikło, iak zmnieyszenie

protunkowe dochodów Krolewskich. A że skarb Krolewski uwalniając iedne podatki, natychmiast dla ocalenia dochodów, drugie nakazuje; świeże w tym mamy doświadczenie. Po zeysciu S. P. Pryderyka II. zniesiono niektóre gatunki podatki, ledwo iednak postrzeższy minus w Intratach, insze podatki daleko uciążliwsze, na to miejsce postanowiono. Zamiast że przedtem na Towarach tylko zbytkowi służących, ciężką kładzioną akcyzę, to teraz na rzeczy iedynie do żywności potrzebnych ten podzielono ciężar. Dochodzić więc bezpiecznie ztąd można; Iż gdyby cło fordonskie, z przyczyny poddania się Gdańska pod Zwierzchność Pruską, zmniejszone, lub też cale zniesione zostało, ten ztąd się pokazujący mankament w dochodach, przez inszy łatwo wymyślonym bytż mogący podatek, ocalonymby być musiał. Akcyza handlowna, którą Krolewiec i inne Miasta Pruskie płacą, mogłaby iednym służyć gatunkiem wzmiarko-

wane-

wanego ocalenia. Ten gatunek podat-
kowania, jest to owa wędka, powierz-
chownie nieszkodliwą, ale wewnątrz ra-
niącą się doświadczająca. Nietylko nie-
przezornym Gdańszczanom, ale też i De-
fluitantom przez praktykę w handlu o-
świecenie mającym, wszelkie konse-
kwencye z gatunku podatkovania tego
wynikać mogące, przez ufidlenie się sa-
mych sobie zdaniem sobie pochlebne-
mi ukrytemi zostają. Owemi sobie ro-
kowanemi bez fundamentalnemi swobo-
dami ukołysani nie dochodzą; Iż za-
miałt zniezionego cła frodonkiego, inne
daleko uciążliwsze, ale pod gładszym i
łagodniejszym nazwizkiem mieyscowym,
Defluitanta przychodzącego mniej obra-
żającym ułożone, do opłacania nakazane
bydź może. Wątpić należy, aby kto
rozsądny w tym iedynie: Ze w for-
doniu przez Defluitanta cło się płaci, ucie-
mienie onego znaydywał. Uciemie-
żenie aktualne handlu się okazuje w opła-
caniu cła nieprzyzwoitego, przez kogo-
kol-

kolwiek, komukolwiek i pod którymkol-
wiek pretextem do działania przymu-
szonym.

Sol, ten zaisie żywiotem pokarmu
ludzkiego mianować się mogący produkt,
wiele twierdzy dodaje wyżej napomnio-
nym maxymom, a osobliwie szkodliwości
Samokupstwa się tyczącym. W Fordoniu
żadne cło za sol się nie płaci, ani w Tarifie
zakazu invectionis oney do Polski, nie-
wyrażono. Mimo tych łatwości, wszela-
ko w wysokiey cenie sol morska dla po-
trzebujących w Polskich krajach zostaje.
przyczyna tey drożyzny tego Produktu
w tym się zamyka, że żadney inszey soli,
iak od Kompanii samokupney Krolew-
skiej, nabytey do Polski prowadzić nie
można. Jakże iasno ztąd się pokazuje!
Ze oprócz płacenia cła fordonskiego, in-
sze sposoby, na uciemżenie handlu po-
granicznego z niemłym uszkodzeniem
obywatelstwa krajowego, się wynadywać
mogą. Daleko większymby było awan-
tażem

tażem dla krajow Polskich, gdyby cło od soli brane było w fordoniu, zamiast, że przewoz oney wolny, tamowanym zostaje. Za mnieyszą daleko cenę Gdańszczenie, wielką część krajow Polskich dostatkem soli prowidować podeymowaliby się. Czemuż inwektywa na wzor innych Towarow do Polski, i od soli wolną nie jest? Na iakimże fundamencie sprzeciwianie się tey inwektywy swą ma zasadę? Są to pytania, na ktore odpowiedzią przekonywającą, podobno z trudnością się usprawiedliwićby przyszło, tym, ktorych naypryncypalnieyszym jest interesem to wzmiankowane utrzymywać sprzeciwienie. Ktoż potrafi zaręczyć, aby to, co się z solą do tych czas dzieie, na przyszłość i z wszelkimi innemi produktami kraiom Polskim naypotrzebnieyszymi, się nie działo?

Jedynowładnością uzbroionym bywszy, przy odziedziczeniu uśc Rzek naygłównieyszych spławnych, przez Polskę prze-

cho-

chodzących do morza Bałtyckiego, i tam portu formujących, łatwo przydzie sobie przywłaszczyć kierowanie wszelkich handlowych czynności do krajów Polskich się ściągających. Widziawszy się tak umocnionym, niemianoby względ na sąsiadów, do których się poczuwano inszemi czasami. Własny Interes jedynym prawem, i zamiaremby został. W świeżey pamięci są Patenta w Roku 1772 dnia 13. Września ogłoszone, w których wszystkim obywatelom ogólnie, i każdemu z osobna ich własność, wolność, i prerogatywy zapewniono. Co się jednak mimo tego zapewnienia w Prowincyach Prus zachodnich stało, świadczą dowody oczywiste.

Ani prawem miecza, ani prawem Komplanacyi przywłaszczywszy sobie Port Gdański, upewniono wszystkie Narody do Gdańska handlujące: Ze cło portowe według dawney Tariffy tylko wybierane będzie. Mimo tego upewnienia wynaleziono

ziono niezliczone sposoby, od niektórych Towarów wieloraki wymagać podatek. Częstokroć ten podatek aktualną wartość Towarów daleko przechodzi. Tych czynności, publiczney wierze się sprzeciwiających, autentyczne mogą dane być dowody.

W tych, dla Gdańska directe, a indirecte dla innych, osobliwie Polskich krajów szkodliwych obrotach, ieszcze Gdańsk iedynie się ratuje przez swe z natury wygodne, i nadto ieszcze ludzkim przemysłem wydoskonalone położenie. Magazyny lub szpiklerze takiey są liczby, i takiey wewnętrzney obszerności, iż do stu dwudziestu tysięcy Łasztow różnego Zboża w sobie zawierać mogą. Przystęp do tych Magazynow, czyli dla statkow Polskich, czyli dla okrętow morskich, iest równie wielkiey łatwości.

Handel Gdański pomnożył się był dawniey aż do dziewięć millionow Dukatow

tow roczney cyrkulacyi, a teraz ledwo trzecią częścią rachować można. Nic pewnieyszego ztąd wynika, iak zmnieyszenie Intrat skarbowych z podatkow celnych dla Monarchy Pruskiego się zdarzających. Smiele twierdzić można, że gdyby Monarcha Pruski cło redukował, i Port Gdańskowi przywrocil; nietylko by przez to samo obywatelstwu swemu dawną wskrzeszył pomysłność, ale też skarbowi swemu Trzy kroć sto szescdziesiąt tysięcy Dukatow pewney intraty przyczyniłby. Elbląg nieopłacając większego cła nad Dwa od sta, utrzymywałby konkurencyą swoją, może w mnieyszey, ale bez wątpienia w pożytecznieyszey mierze. Elbląg przez swoją niewłaściwą obszerność handlu mniej zyskuje, iak skarb Krolewski przez te obroty skrzywdzonym zostaje. Elbląg wraz z Gdańskiem iedynie przez Emulacyą w sprawiedliwości, rzetelności, i punktualności Kupecow swoich ubiegałby się o względy u obcych Narodow iako

ko i pogranicznych krajów Polskich. Filuterya nieznaydowałaby pozoru gorowania nad pilność rzetelnego i sumiennego kupca. Defraudacye na komorach celnychby ustały; Bo hazard straty nieodpowiedziałyby zyskowi ztąd nieznacznemu, i niepotrafiłyby zachęcić kogo do podłości wykraczania przeciwko ustawom Zwierzchności.

W przypadku wojny w kraju Pruskim, Gdańsk będąc wolnością, a ztąd wynikającą neutralnością zaszczyconym, pożyteczną wielce stać się może ochroną dla Prus w obrotach wojennych. Wszelkie okręty Gdańskie wszędzie wolnaby miały żeglugę, a ruchomości wszelkie, Ziemianin Pruskich, zawsze bezpieczną w murach Gdańskich znaydowałyby obronę. W niedostatkach żywności Chleb z Gdańskaby im dostawiać można.

Ze litość wzajemna ku bliźniemu w potrzebach okazała się w Gdańszczanach do-

świadczeni obywatele Pruscy, osobliwie w latach 1746 do 1762. Gdańsk dostawszy się kiedyś pod Berło Pruskie, właściwe prawo neutralności by stracił, i ztąd w czasie wojny nikomu czynnościami swemi przyśłużyć by się niepotrafił. Nade wszystko Polska, wszelki związek z obcemi Narodami morzem bałtyckim utrzymywany byż mogący, przez ten przypadek nieochybnie straciłaby.

Podobno wątpić nietrzeba, że gdyby Polska dla obywatelów swych ziemskich Port Gdański Portem wolnym ogłoszonym byż życzyła, Gdańszczanie niemieliby chętnie na odstąpienie takowej prerogatywy zezwolić. Obywatelstwu Gdańskiemu łatwieyby przyszło się obeiść bez tey prerogatywy, iak się oglądać w pętach, z ubliżenia codziennego dawnych dziedzicznych swobód, im kutyh.

W tych dopiero zesłych Dniach, Publiczność upewnioną została. Listem z
 -RIWZ
 pod

pod Druku wyszłym: Ze wszelkie To-
wary, które Narod Polski do Gdanska, lub
z Gdanska prowadzi, takąż samą opłatą
nałożone są, jak niegdyś wybierano za
panowania Polskiego. Niech te niżej
specyfikowane gatunki Towarów, tym
czasem probują istotę takowego upe-
wnienia.

C L O

iakim się w Fordoniu

opłacano

za panowania

Polskiego

teraz opłaca

pod panowaniem

Brandeburskim.

Pszenicy

100 Łasztow, Duk. $76\frac{1}{2}$ — 100 Łasztow, Duk. 375

Zyta

100 Łasztow, Duk. $38\frac{1}{4}$ — 100 Łasztow, Duk. $187\frac{1}{2}$

Wina

100 Oxeftow Duk. $76\frac{1}{2}$ — 100 Oxeftow, Duk. $281\frac{1}{4}$

Kawy

1000 Funtow, Duk. 4 — 1000 Funtow, Duk. 14

Po-

Potażu

100 Szyfuntow, Duk. 23 — 100 Szyfuntow, Duk. 109

Bałow dębowych

100 Kop cztery cali grubych i szesc
fazni długich, Duk. 398 — 100 Kop cztery cali
grubych i szesc
fazni długich, Duk. 1687 $\frac{3}{4}$

Klepek Pypowych

100 Kop, Duk. 6 $\frac{1}{3}$ — 100 Kop, Duk. 63 $\frac{1}{4}$

Cukru

600 Funtow, Duk. 2 $\frac{1}{8}$ — 600 Euntow, Duk. 8 $\frac{1}{2}$

Indygo,

100 Funtow, Duk. 2 $\frac{1}{3}$ — 100 Funtow, Duk. 8 $\frac{7}{16}$

Pieprzu

100 Kamieni, Duk. 11 $\frac{1}{2}$ — 100 Kamieni, Duk. 71 $\frac{1}{2}$

9

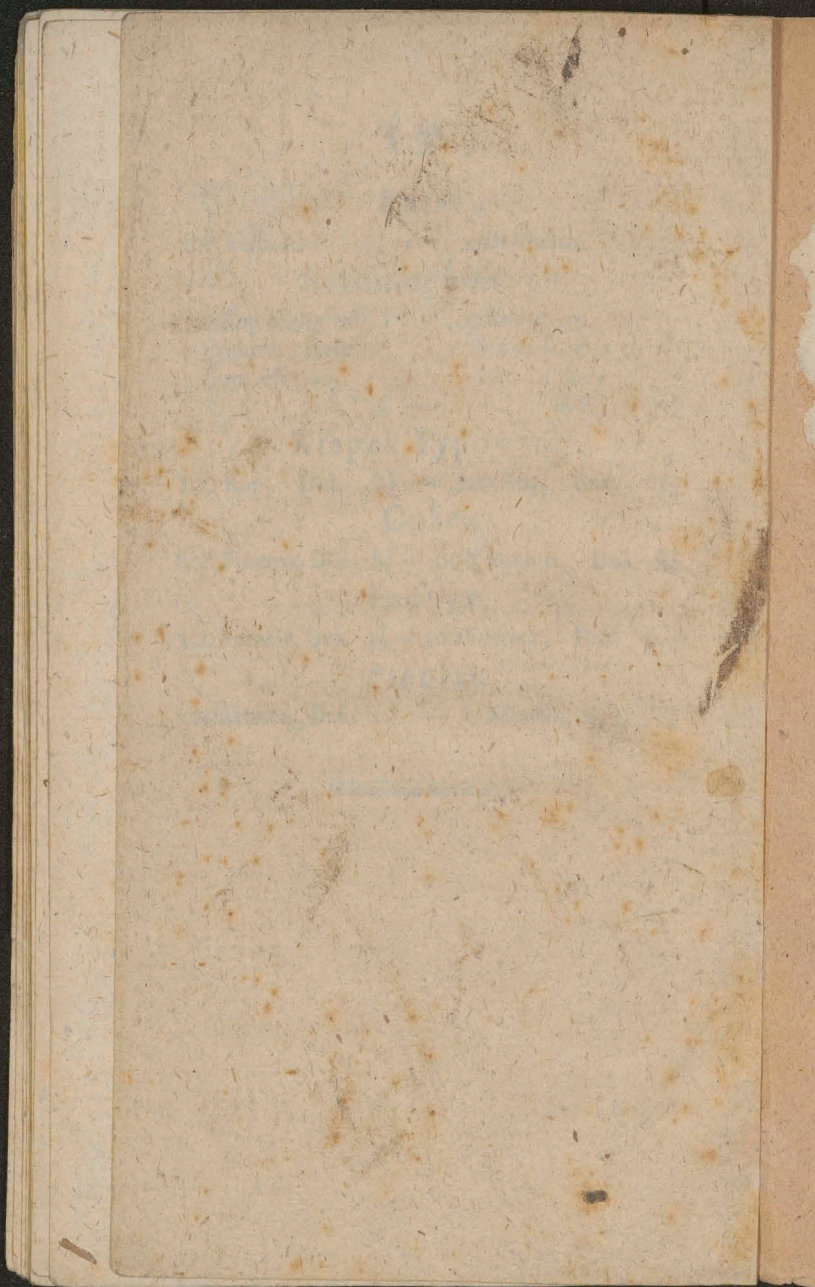
24

4

2

7

6



Biblioteka Jagiellońska



sidr0022240

