

8369

1

1

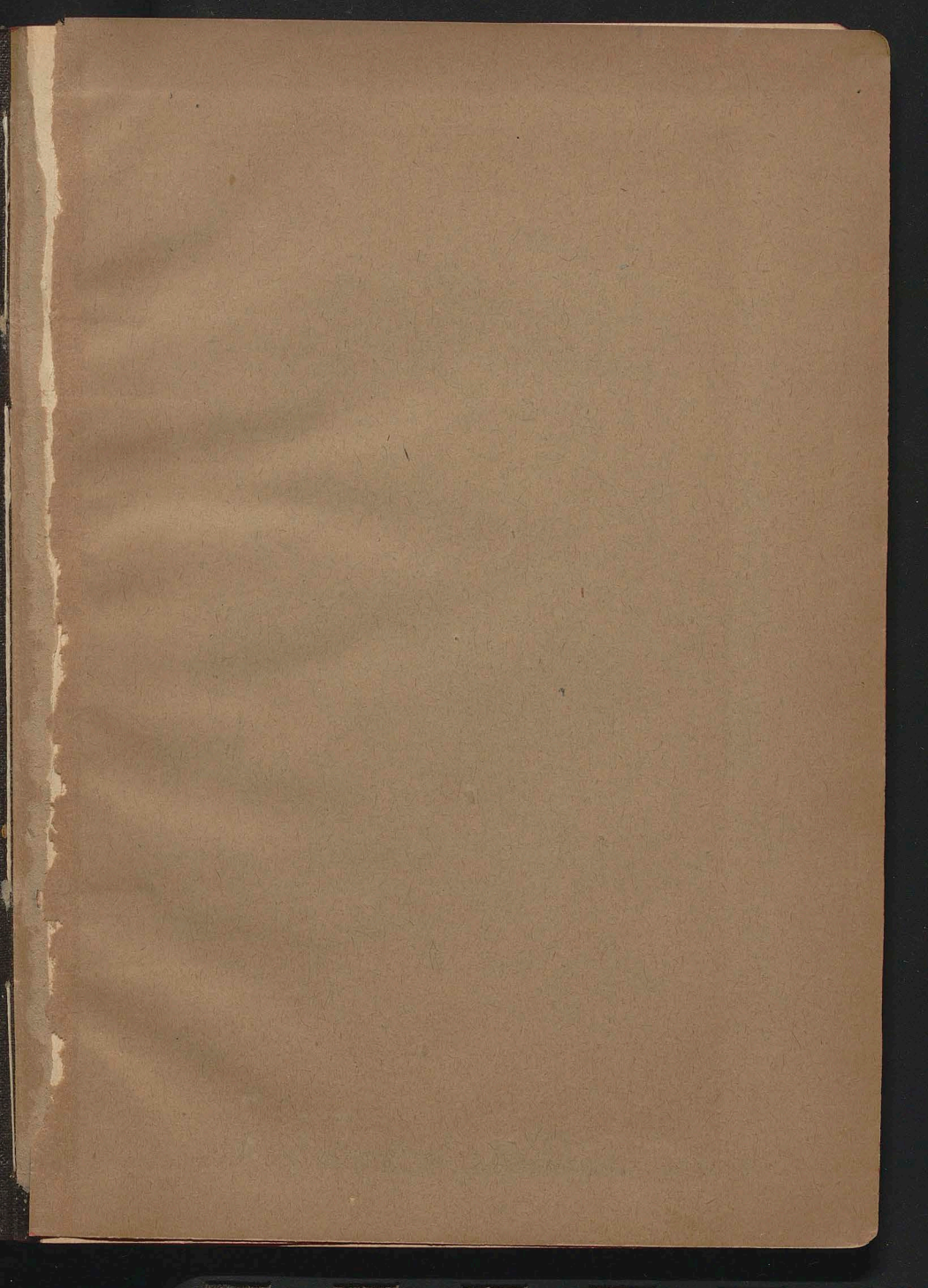
Tonniki panyekes

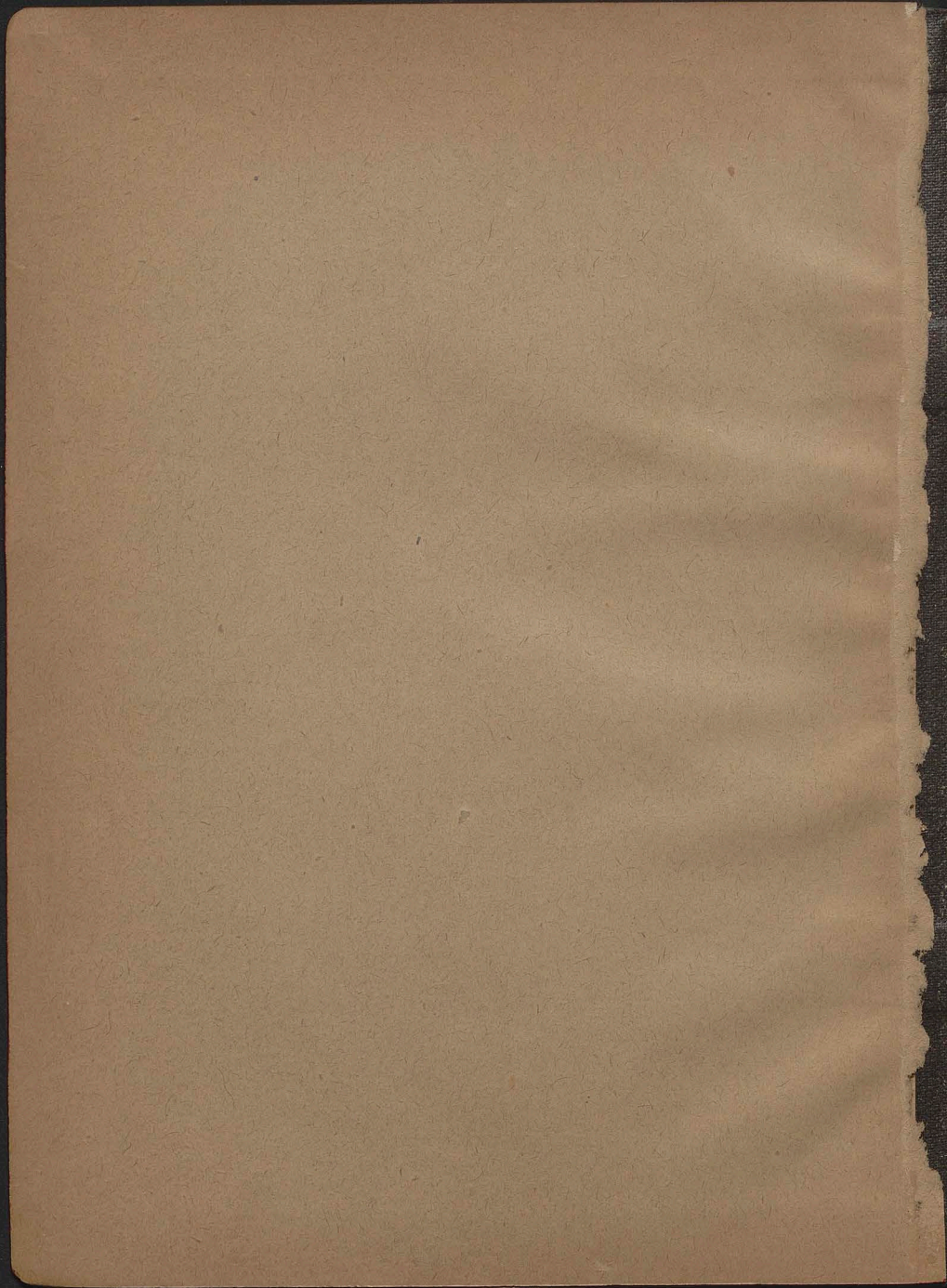


Pawlicki I 6

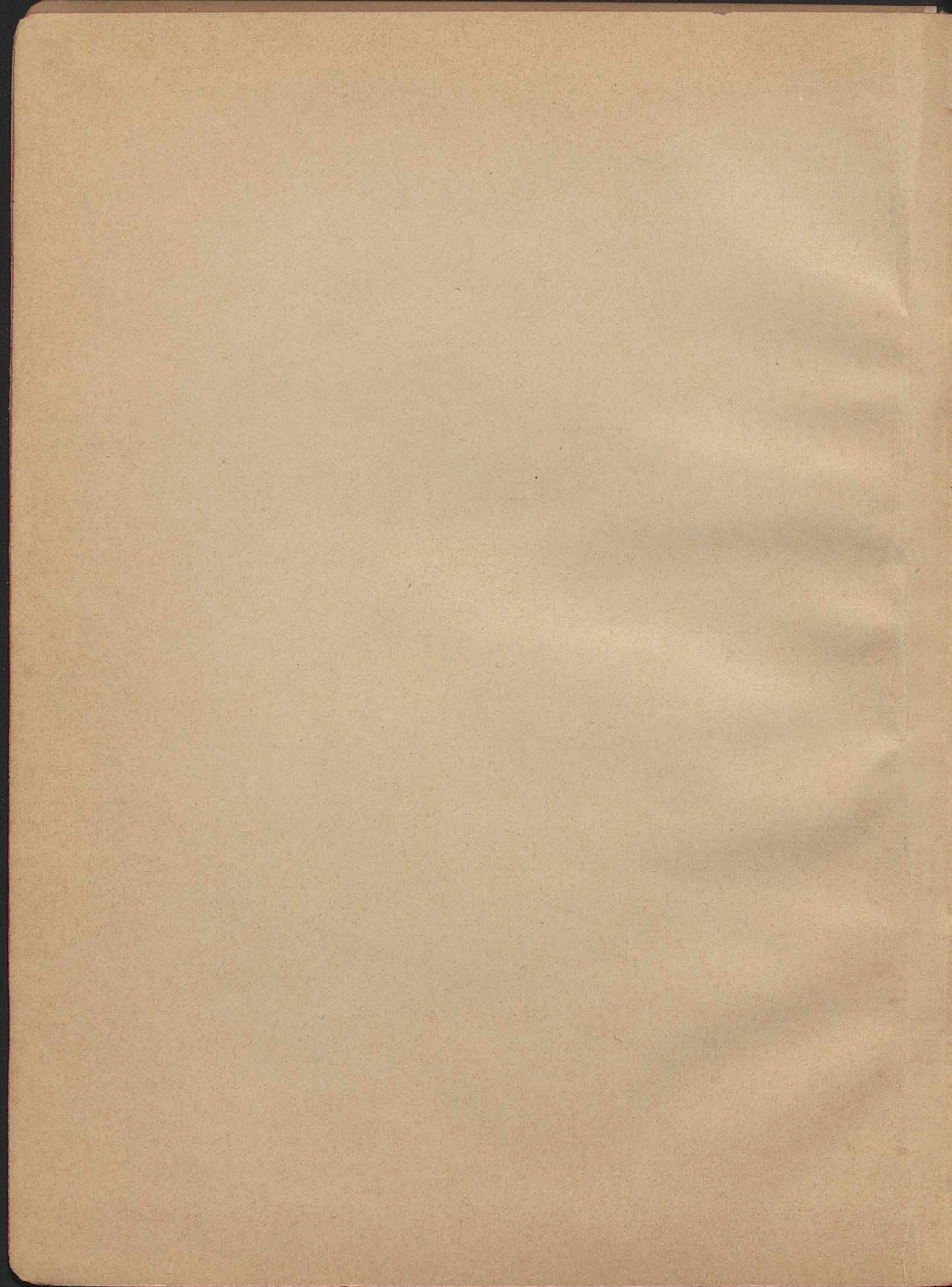
8369

I











Notre Dame, chóv 1163-82, nie dñ. prot. newy  
 podtu. z fasa; transept 2 poto. 13° stn. Rostka. podob.  
 do Kate. w Laon, nie wiel. domiej; ale chóv nie Kon. us  
 pod prot. kat; bez 4 newy probocz. okala - chóv skrog.  
 w form. 2 wik. obcho. Przepo. (zakarpy) warogu. e  
 tak pow. uich. ser. kaplic. Transept taki ser. jak  
 kawa irodko; malo wsta: po ze newy podtu: Malo-  
 uni; wzies. budyn. przez empy. nad pewn. newa.  
 probocz. ser. i. nie maj. Nawa ind. wyso. 35 m.  
 Wzoi franc. fasa. steno. bok zach. z 3 port. boga,  
 nad nie: galer. z porag; wspan. wiza nad porta.  
 ind. i potrz. 4 granic. wici. Woi. Kon. us pozio.  
 Boga. wci. na fasa. zachod: nad ind. port. 50 d ost.  
 nad potes. zyw. N. P; nad potud. Woi. jenn. udej. do  
 pozu. romaniz; Joach. Anne i kat. ind. Rzezb. na fasa  
 potes. i potud. transep. na z 2 ej poto. 13° stule; o  
 wiel. do koncl. i zupet. juri wol. od rytano. romaui.  
 Wenn. gme. zachow. us resnt. rzezb. przy rogat. do  
 chóv. z 1357 (Zyw. Chr.) Zrobi. je Jean Ravy i jego  
 wotren. Jean le Bouteiller.





4.

La Ste Chapelle, budo. ze Ludw. m. pner Pierre  
de Montereau 1243-57 - katedr. archit. goty; jedn.  
kaptl. o 3 new; gom. o jedn; wspania. odnowio przez  
Lassus i Violet le Duc



6.

Conservatoire des arts et métiers - daw. Kocio.  
i Klatzt. S. Martin des Champs - wspan. refekt.  
o 2 now. 40 smakt. uroz. Kolumn.



8.

S. Germain l'Auxerrois - fasa. osobl. na iet' i  
vem. omamen. vo usku. 178. novozyt. (mick 12-16)

9.

St. Eustache (1532-1630) o 5 now.; unstr. gotyr.  
i drzy jednoli; stare i now. fres; zern. uel. uè  
wciw. uregi. i dodat. -





St Etienne du Mont (1577-1581) pół-goty. pomie.  
z niegrozami. renes. Wnętr. lettner i imca. rzdow.  
mounire (Lettner) i wspanie. Wzign. z kamien.  
sarkof. w. Genowe.



S<sup>t</sup> Gervais piém. - pół. - XVII<sup>ty</sup> stul. - bez sma. i sty.  
Fasc: Klesnyq; unghr. gotyq; w klepie. nish. za-  
wormiti - malun. - niem. nowozq. pnez Glaize, Kesse



16

Val de Grâce, Koivis. 2 Koppu; 207-1645 puer Fran.  
Mausart, Kontynuous. puy im, robi wraje. uedky.

17.

St Sulpice, 2098-1646 - face - Kingo. Dogné. w  
 1724 pour Servandoni, bar. epeltovuc - ztojo. z  
 Kolame; wem. boya: meloni. r'iem. z wona. 2225.  
 pour Delacroix, Signol, Glaize





Les invalides - z XVIII wie. budo. kwadre. z  
kopy. przez intend. Mansarda - kopy. wyso. 105 m.  
kadłubi. u wyso; pod nią grob Napol. I - rozib. ca  
grob. Pradier'a



Ste Geneviève, 2098. budo. w 1764 przez  
 Soufflot - budo. pretensjonal; propoz. nie udało;  
 kopu. imponuj; porobyli kopu. z fronto. uc. Albi.  
 niekorzystał. Davida d'Angers - pod kopu. wiel.  
 freski Gros'a - epitet. w. Genow.



La Madeleine, bud. przez Vignon 1816-28  
 zem. wspaniałe. Korony perystyl; wewn. potęż. jedna  
 nawa z 4 kolumn. = w tym rodz. jed. z lep. uroz. i  
 utwo. Front. fas. ma sąd ostate: 'Klasyk. pejz.  
 przez Lemaire 1826-34. Na głow. drzew. bronz.  
 wybor. wewn. z Stew. Zakw. przez Trignetti. Wewn.  
 kot. waz. dzieł plastyk. Pradier'a, Rude'e,  
 Marochetti - i freski w kopu. przez Ziegler'a  
 (upły. chwiej. i ci.)



26.

N. D. de Lorette west. motyw - starochron. bazyli.  
złudow. Hippolyte le Bas (1823-36) - wiew. deko  
i fres: wjw. mala. rob. wraze. wielober. btywra.





S. Vincent de Paul, wybor. pomysł. a polow. imp.  
 zladov. Lepère i Nittorf (1824-1844) - beztrans.  
 wiazan. jedn. odby w new. wodko; se zia. obry.  
 Kompoz. Hipol. Flandrin'a - wyperie. okuc malow.  
 puer Maréchal i Gignou; pišk. grup. medo- z  
 zicrat. pny barrier-Belense (z marna.)



20.

Ste Clotilde, w nowory-gotyjskiej; zbudo-wana  
Mien. Gau (1846-57); zew. skapo ozdoba; we-w.  
bogot-stroj masyw. i malars.



St Augustin w styl. neoromańs. zbud. przez Bal-  
tard'a 1860-68



La Trinite, novozij. renes; <sup>pois. i)</sup> jiska-rytkoi-prer  
Balle (1861-67) nava indk. nero; navy robo.  
 bew. was; obcho. se oko. hov. a pod niu kryp.





36.

St Germain des Prés, z rijn. gas: poutken. 178. z  
ired. wick; ale uéme archit. zuege, jed. wick. star  
freik. a priedewyid. now. wpen. Dlyp. Flandria (see.  
typologi. z Star. i Nov. Taka.)



Hôtel de Clugny - obok ruiny Term. Julia; hot.  
zbud. w pr. gotyf. sty. 1480-1505 - bogat. mure.

39.

Don Francig. I, zbud. 1528 w Fontainebleau -  
premiero - na Champs Elysées - klejno. renes.



Louvre, zbud. na miejscu średnioz. zamk. Zach.  
budow. za Fran. I w 1541 Pierre Lescot; wystaw. połud.  
część: zachod. skrzydł. i dotykaj. skrzydł. połud. aż do paw.  
des arts - jed. z pięknymi r. utwor. fran. renes. Pot.  
ku Sekwicy. meta galer. nad którą wybud. wspan. galer.  
Apolli. Pomil. nawzi. od r. rzeki, w której na wybie  
piętr. salon carré - zamy. tę bud. Obłąd, widła.  
nieśi 900 m. dła. wiel. galer. której proz. przypis.  
taki. Lescot'owi

Dalsz. budow. za Henr. IV przez Bapt. Androuet  
który w 1578 już imiel. Lescot'a potęg. Louvre z Tuil.  
przez wielk. galer. w której wschod. część: aż do Pav.  
Lesdiguières niedł. za pomysł. Lescot'a, pot. ~~która~~  
zachod. część: stromo. cież. koryz. pilast.

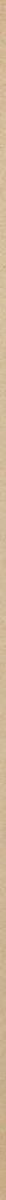
Od 1624 dziedzi. Louv. dalej bud. przez Lemercier  
od 1660 Leveau ukąmiz. rozleg. bud. a Claude  
Perrault od 1664-74 dow. zima-jalów. wschod.  
fasa.

Nowa. potęża - Louv. z Tuil. upełnoro. i przedł.  
ornament.



43.

Palais du Luxembourg po imier - Henry - IV zbud.  
pocz. Jacques Debrosse sta Mar. Medici - ukon.  
1620 - skaza. budo; z chev - porazj. trosh. jatow.



46.

Palais Bourbon - wspania. port. Koryc. przez  
Pozyt zbud. w 1804-7



La Bourse 1806-27, inner Brogniant i La-  
barre - uzorob. strogo. postylk. korpu.



Palais des Beaux-Arts, utwór w 1838 przez Du-  
bau'a - ińska-porta. z zamk. Anet, wybud. za  
Henry II Da D'ang z Poitiers przez F. Delorme  
a rezb. ozd. przez Jean Goujon - ielk. obr.  
Paw. Delaroché





Journal de Commerce, trad. par Bailly 1860-66



Nova Opera 1863-74 prier Garnier'a - espaniè.  
 gmet - zem. Istor. plastyq. prier Gumeny, Per-  
 rand, Chapu, Falguière - vsem. grupa tanca  
 prier Carpeaux - Matka pschodo. espaniè. 2 mel.  
 Pils'a - ve Foyer plafon malow. prier Baudry  
 (freq. kom. melod. harmo.)

55.

56







































74





76



78

S. IV, 78.

25. I. 1853. Jakobson

