

8277

Bibl. Jæg.

III



285



8277

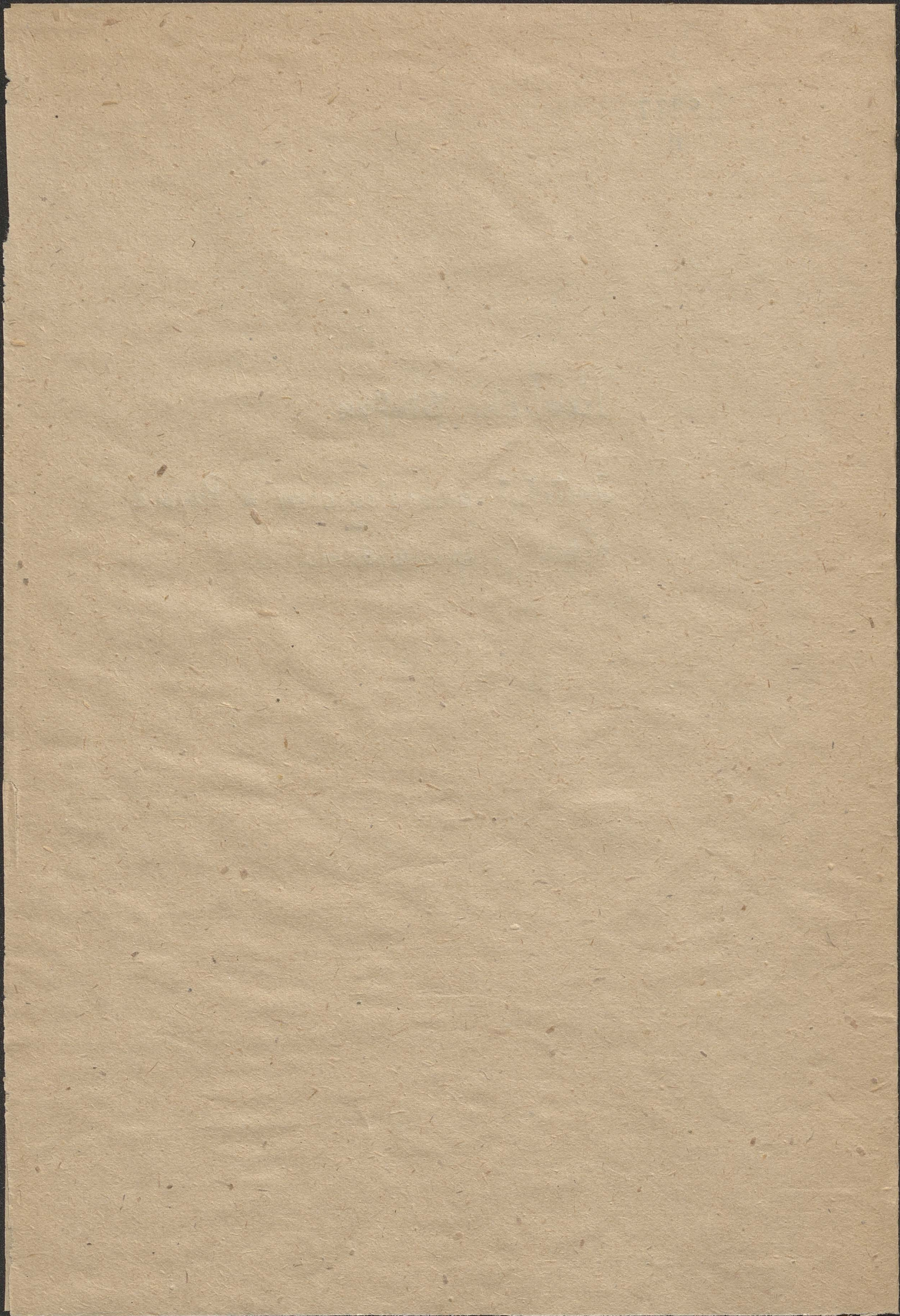
III

8277

III

Pawlicki Stefan

Instytut archeologiczny w Rzymie
Notatki i sprawozdania



Archeologia. O instytucie arch.

2277

III

Mniej więcej 30 lat temu po raz pierwszy w pałacu Caffarelli, gdzie rozdwajał ambas. Bunsen, powzięto zamiar założenia muzeum narodowego instytutu arch. Z mebla to myślał wziąć się Gerhard Juri od r. 25 a myślał to gorąco popierali uneni; Kestner Tarnofka, Stachelberg, mienkający podówczas w Rzymie, a najbardziej zdecydowany ks. Luynes, ordoba wtedy arch. Z mebla wytworzenia Gerh. poparty przez Fryd. Wilh. IV. myślał to w ogóle wprowadzić - myślał się arch. wyzn. Teo, Kibby, Filip Aureli. Visconti. Pierwsze przedsięwzięcie uwzględniło odbite w palacach r. 26 w pałacu Caf. gdzie przez kilka lat odbywały się przedsięwzięcia pod dyktando Bunsena, który był pierwszym rektorem. Wkrótce mały lokal okazał się niedostatecznym, bibli. urosła coraz więcej, stał potrzeba nowego lokalu, który utworzono za pałacem nad skądą Taryp. tam 21. kw. 36 po raz pierwszy zebrał się i tam przez lat wiele odbywano myślowe roboty i toleżi nowo zaktualizacja i uprządkowanie instytutu. Trudności były wielkie - stał się niemożliwy, więc dochody niepełne - Lugi przez kilka lat dokonywał

swim walcówem swanki - on do imienia
porontat opietkoneu - to teri stasnie
umienowono medalide jezdz nad fessakij
Pansy byty unedne - Fr. W. W. bypmanij
nawyle penye Ma Drobk rektr.

Pierwizgh ratwizjeli i unestrikon
nerezy pmeredatij us - uderato us
ze muno casilekoi n eda pms; ratkad
ypedie. Wtedy Jer: zezrganerowat
nowy plan - utwono ^{gwiaz} stala penye
Ma 2 rektr: utwono stala dochody
Ma wydawania swankow, bibl: ³
adminisdr: nercie stypendy
Ma Drobk utodyto jebol:

W r. 58 ks. rejent potwirdit
plan ten - ale wtedy uwet tyko
do asu pnyrenono go popieraci-
stowienienie porontat instytutu
przyratu - do piew w nowy J
ies: zwolit ratkad swol-puch -
a gdy kotha lat jowinej utwono
instytut arch. w Stenach - zostaly
oba ratkadz ies:

Lozel stary ne odpowiadat usrej
pmeredycia ani godnoia bera
stoa - dom is wyperdat - wynd-
wano msi gmesz rowy (Pawel Laspeyres)
biblioteka, w ktorej wtyczy is
pnieczenie - jiskna ^{pat} rala - Jer:
umort - paru tym wulkim swankow
isje tyko de W. He -

utis
e
ab
ang
m
is
Med
at
ye
m
s
-
T
L
o
s
-
p
m
-
m
-
h
-
f
-
m
-
b
-
P
-
h
-
e

Faint, illegible handwriting on the right side of the page, possibly bleed-through from the reverse side. The text is too light to transcribe accurately but appears to be organized into several paragraphs.

Katakumby S. Alex:

Pap. Alex: zajął katedrę apostoła: po
 Ewaryjnie r. 109. Panował wtedy Trajan.
 Gdy ces: banit na wschodzie, pap: narobił
 wielką wzięć senatorów a w końcu samego
 prefekta Rzymu Hermesa z żoną i całą
 rodziną. Ces: gdy o tem doniedział się,
 wysłał naczelnika wojsk swoich Aure-
 liana, który wem przedref: karał więzić
 pap: i Hermesa. Drugi ten oddany pod
 straż Kurwyna trybuna, który po dwi-
 ecej z nim dyskusji przyrzekł, że uwierzy,
 jeśli w nowy. Alex: trzymany w osobnem
 więzieniu, przyjął cudowny sposób do
 Hermesa. Alex: w nowy przez eniela
 przywieziony, Kurw: chwycił się, ale
 przypisuje to magicznym sztuczkom.
 Wtedy Herm: opowiedział mu swoje uświ-
 senie, które nastąpiło w katedrze dwóch
 cudów udzielonych przez Alex: Wziął
 bonami włosk jego. nicnie a iż się zgnosi.
 Kurw: proponując wtedy pap: by uległ
 jego wście, chorą na wród skroful: na
 rzyi. Pap: zgodził się a cudowny sposób,
 jak przyjął, można przenosić się do drugiego
 więzienia. Tam gdy Kurw: przeprowadził
 wście, karał przywieść do siebie ^{spół} więźniów
 chenci: Było ich dwóch, Eweryusz kapitan
 podległego wojska i Teodul wtedy kapitan

ze wchodu - (waje us, ze nie byli przedtem
w żadnym stosunku do papie.) Potem lewy
witek tyb: wstąpił ję do wyjs wstane
wsię. Ojciec wadrowany, gdy Alex: nie
daje opinii wzięcia, przychodzi na jego
wskazanie myślnik wzięcia procy - pap:
do nich plemenz, między nawracza us i
przyjmuje dnest is.

Aureliusz probuje najpierw odwrócić od
wiary Kuzynca. Ten mu opowiada swoje
nawrócenie, potem mu odwraca język,
potem ręce i nogi, narecznie głowę.
Przychodzi potem Alex: Ewen: Teod:
i nowo nawróconych. Po drugim dialogu
miedzy Aur: a pap: z obu stron dąży
się: i obelżyli się nawzajem Alex:
który zapytany, Na czego milość, od-
powiada: dnest: w czasie modlit: roz-
mawia z Bogiem. Aur: go niedoczekanie
Kuzi - wstawa us za pap: i ona Aur.
Potem między Eweni: i Teod: rozmowa
z nimi tytan - w końcu Eweni: i Alex:
mają do siebie plezimi i wzmocnij w
ogień - na namows pap: Teod: do nich
wskazuje. Gdy ogień nie im nie wyra-
dza tego, karat tyb: Alex: przedzi-
wieni po całym wiele, drugim swoim
głosem winci.

Aur: nigdy zachorował. Tymczasem
Seweryna, jego żona, na swoim gruncie

przy świątyni kamiennej milorzyński
 momentami: pochowana w jednym grobie
 Ewen: i Alex: a osobno Teod: w drugim.
 Wszyscy klerycy byli: i ludzie polowini
 przysiali na pogrzeb.

Tymczasem Andr: umarł nie dawno temu,
 Sieweryn ~~był~~ ^{w księdze} wtoriennie, a gdy se
 wchodził przybył pap: Syxt: ona wyszła
 tam od niego, że przymiast bisk: który
 wstąpił na ten mecen: ten odprawił
 mecz in: - Tyle akta był: o manych
 mecenach.

Handwritten text at the top of the page, appearing as bleed-through from the reverse side. The text is mostly illegible due to fading and bleed-through.

Handwritten text in the middle section of the page, also appearing as bleed-through. The text is mostly illegible due to fading and bleed-through.

Handwritten text in the lower middle section of the page, appearing as bleed-through. The text is mostly illegible due to fading and bleed-through.

Handwritten text in the lower section of the page, appearing as bleed-through. The text is mostly illegible due to fading and bleed-through.

5

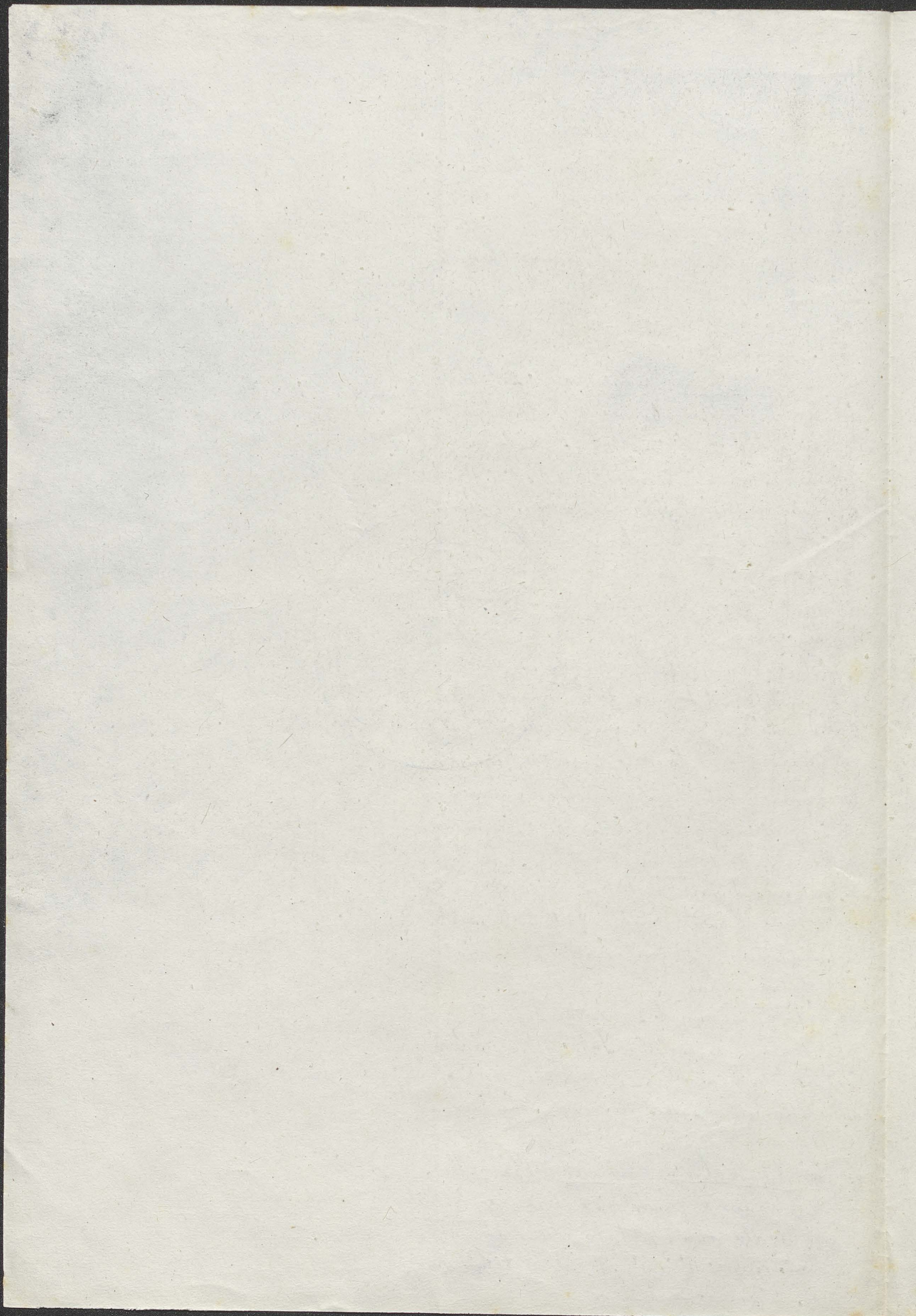
Przechadzka po muzeum
chrześ.: w Lateranie.

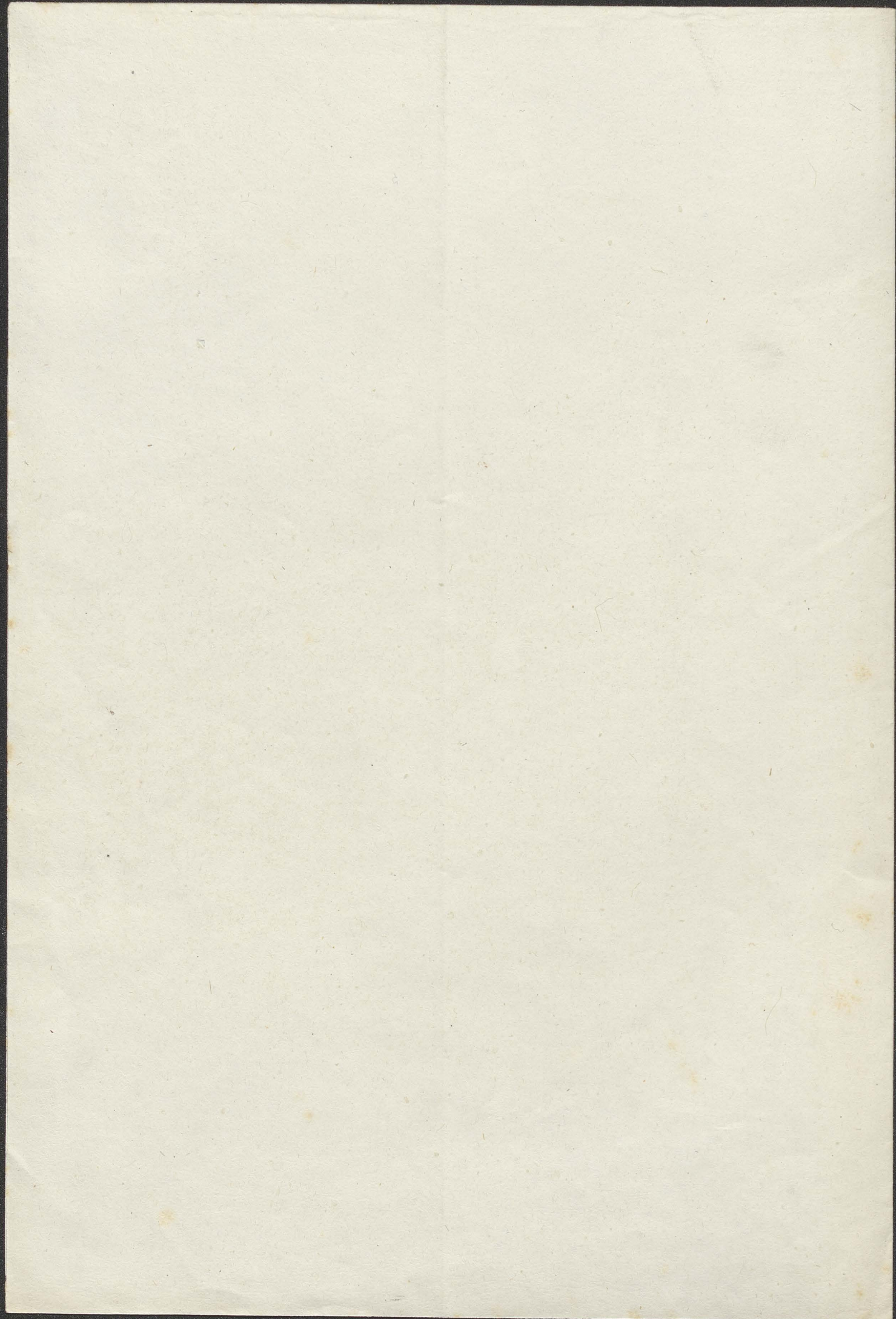
1. Rzeźby stanowią ogólnie, Turycję
sztuki katakumb z późniejszą sztuką
Wizygotów, mają jednak pewne charak-
tery odrębne

a) chronol:
b) symbol:

a) Chronologiczne: podras gdy zabytki
sztuki katakumbowej (malarstwa)
dodają do II a nawet I stulecia,
większość rzeźb powstała w IV i V w.
a mało tylko liczba w II w. Pochodzi
to stąd, że w innych warunkach po-
wstała i rozwijała się rzeźbiarstwo
od malarstwa. Malarstwo rozwija
się w ciemnościach podziemia, rzeźba
w pełnym świetle, skutkiem czego
nie miała tyle co tamto wolności
przed wydaniem edyktu Konst. W.
W malarstwie traktowane są wyrytkie
przedmioty symboliki chrześ.: w rzeźbie
napotykaemy same symbole, a mało
wyjątków z tej ogólnej reguły. Za to
zaraz po edyktu wolności Konst. rzeźba
całą opanowuje dziedzinę tych samych
przedmiotów, jakie dawniej traktowało
malarstwo, i tak udowodniła, że nie miała
wstrętu do onych przedmiotów, lecz
nie miała wolności. Tak tylko wolność
nastąpiła, zmienia się kierunek rzeźby,
nie tylko w Rzymie, lecz na prowincji.

2. b) symboliczne różnice. Charakter
symp.: stanowiący stańców, rzeźbę najdawniej-
szego malarstwa Katak.: bardzo została
wzmocniona w IV i V w. Nawet utrzymuje





str. 70 i s. 116

Na przedzeniu archeol. instytutu, 16. Kw. 75 p. J. Luv. Bossi adal sprawy
z wymienionego dzieła, które jemu autor przypisał. Ktoż w nich dziełom
letnie mozolne badania, których przedmiotem były rekonstrukcje planu miasta
Rzymu przed wyprawą do muzeum Kapitol: Ogród w rekonstrukcji a na wale-
gostwach muru, pod którym je maleriono, wymiary i niektóre szczegóły
planu, oraz oszacował, ile dotąd z niego nie maleriono na powrót.
Miał też między innymi za korespondentem J. Kromy i Daniela, który, według
jedynego archeologicznego zdania, został z trzech „wielkich” (jogai-
skich: zastany, dzielnej główny rezi korespondent od formu rzymskiej),
wzrost tak również świątyni Romulusa (rynek Maxencyusza), z budynku
muroobronnego, czyli drugiej świątyni. Do którego papiery Felix (504)
dostąpił alby, nawiązując z brzojnej świątyni, która narysowała kompletny
Urbis Romae, a do której rekonstrukcyjny mur, od strony forum Vespasi-
ana, byłby był murem planu Rzymu. Autor dowodzi, że to
nie było świątynią, bo prawie olok i brzoja świątyni tegoż nawiązują
(Romy i Wenecja) tenże tak piersiowo z powodu planu. Nie jest
on mniejszy od r. 203, ani większy od 210 - bo jasi nieci-
nie iohi rekonstrukcyjnym a nie ma jenne terminu Kerathalli - który
i wykonany przez jedne rski, bez porównajnych interpolacji, a przy-
bity rekonstrukcyjnym gmachu, który, jak również poprzedni dowodami,
mieści w sobie archiwum prefektury miasta Rzymu. Jednakże nie
jest to pierwsza tego rodzaju praca. Trzeba przypuszczać, że słany
opis statystyczny - topograf: całego rzymskiego imperium, z r. 203 -
drony i dokonany przez Agrippę, z r. 203 - z r. 203 - z r. 203 - z r. 203 -
opis ludności, o którym mówi Lukasz i wewielii rzymskiej, z r. 203 -
ni korespondent planu miasta Rzymu, który potem skopiował i wz-
nowił autor fragmentów Kapitol: z r. 203 - z r. 203 - z r. 203 -
góra zobowiązana miłośnik

Rezultat ortostawy str 9:

Plan miasta został przygotowany do sioiany publicznego archiwum, w ktoremu byla mowa i kaptlowka miasta Rzymu, stad naroda templa Urbis Romae - Stalo uz to między r. 203 a 211 - ze Septim. Severa i Caracalli - ych jwiniej osiane melo odmieni lub wnygl dodal gmachow, ktore plan ulozyl poprawkom. Wypelniat nis plan okolo 300-met. kw. -

Zwyzraj układenie i zamierzenie planow byt bardzo pomalym, w ktoremu glemy rol, osad, miejscowosci i gmachow takz public. jalki przywat. Takze wawniejze akta publiczne w ktorych kopial wyprawnych lub kamienicznych wy-stawozno na miastki publiczne.

Frontin (de aquis l. 17) resztowdra takz plan de urb. oragion

Ze Konstantyna W. wydano notitia urbis Romae regionu XIV - ktore w dwuch regionach wyprawni wymienia gmachy takz publicz, jalki przywat. i drugie wy-miary - przedwzrostownie wyty z planu, o ktorym mowimy

Pracownia byt wozdzejn prace ortostate dokonane przez M. Agrippę i systemowe na miastki publicz: w portyckie Polka

8

Posiedzenie 25. listop. 1877.

Rozprawa zebranie Kano. Fabiani odczytaniem rozprawki o grobach żydowskich, w kamjary
jui to nowego, nowożytnych podróżnych jui to starożytnych autorów. Głównie Józefa Flawjusza i Talmudu,
że żydzi w jednym grobie umieszczali więcej trumien w szczelnych wydrążonych w skale lub też tworzący
po kilka sal i korytarzy podziemnych w jedne całości, tak że prototyp katakumb chrześcijańskich
istniał jui jakie tysiąc lat przed Chrystusem w grobach królewskich Palestyny oraz wielkich panów.
Lampka gliniana z wizerunkiem niewolnika (?) i lwa.

O. Bonna pokazywał lampkę, jedyną w swoim rodzaju. Na wierzchu ptak korejba, niezwykła
na wyobrażeniu, przysiężony do pola, ku niemu lew się wpycha, chętny go pożreć. Oczywiście
wzoremk ofiary żydowskiej, ale nie chrześcijańskiej, to pytanie. Pod spodem wyryte
L & A i kilka liter, rarem może nazwisko firmy lub właściciela fabryki. Może narysował
się Lee a do bronięcia tego dobrał artysta stworzący je. Może wyobraza Andro-
kluse, skazanego na stracenie, w chwili, gdy lew go porwane, z którym żył 3 lata
rarem w jaskini.

Napis rickawo.

Tę obalenia pobornej wryj przy porcie Fleminga analerino kilka napisów, z
których jeden na tufie bardzo mistyczny. Pierwszy a trudności wyraz pagana.
Należał do nagrobka, który tam stał prawdopodobnie lub w bliskości. Jdy Morsen
w par. był w Rzymie odczytał: filia mea inter fideles fidelis fuit, inter paga-
nos pagana fuit. Rickawo archeologów umiata wyryte pod niebiosa.
Rossi akuratnie staro rbadat a dostradnie smierzywery pnestnei reymowana
pnie litery, zakonkludowat, że to resztk dolna napisu na grobie chrześcijańskim.
Spomiatateu type: jui voluerit aliquid facere...

quod filia mea inter fideles fidelis fuit, inter...

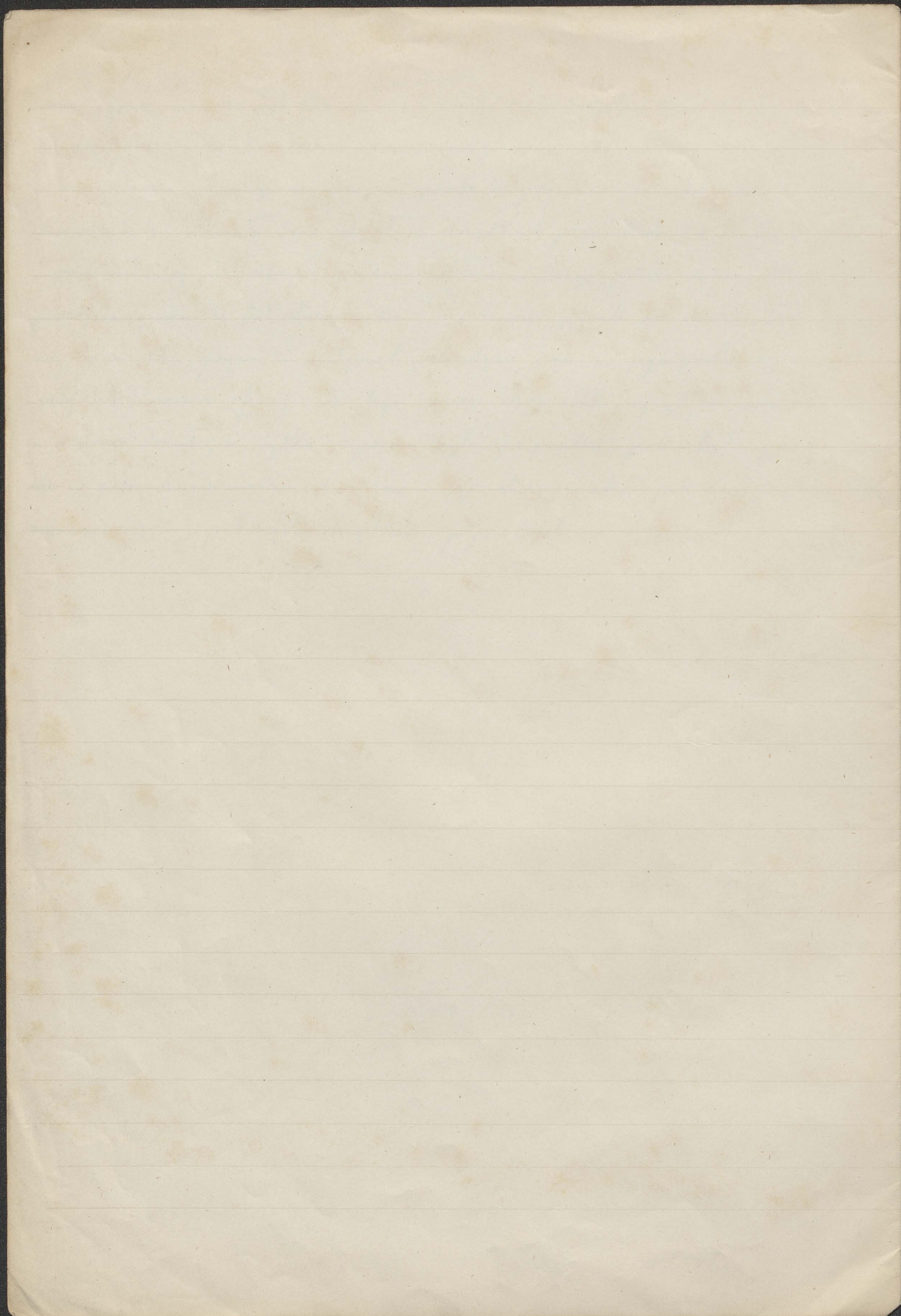
nos pagana - Quod si aliquis ossa voluerit mea

vexare

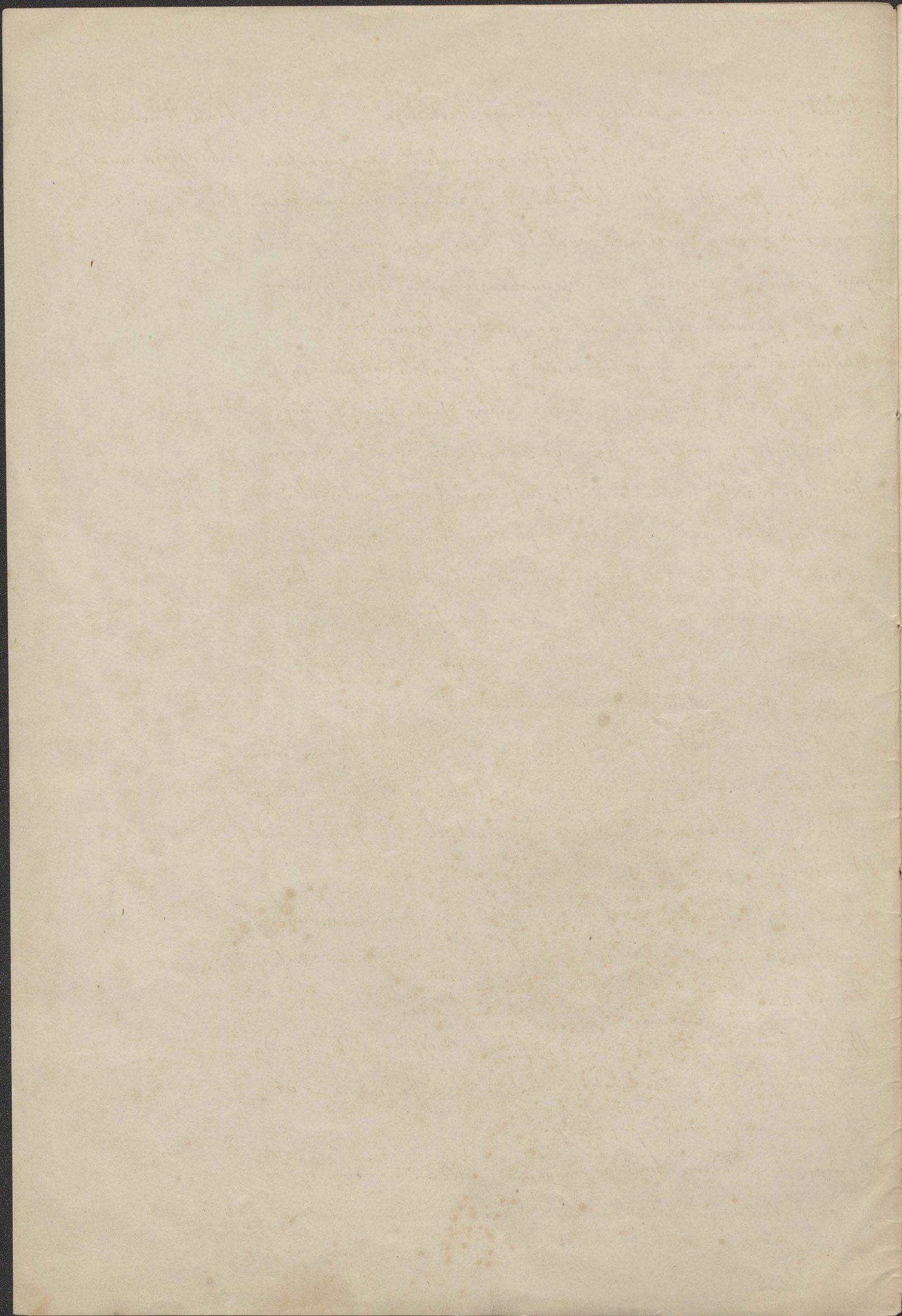
Resztk testamentu, która Rossi tak umyślnie Si manus ejus voluerit aliquid

facere, inferre, noverit, quod filia mea ^{inter alienos} (i. d. e. na koniec i zapłać taką a taką kwotę.
Pamiętam Rosi, że Tertullianus: ad uxorem radzi iście, aby po jego imieniu pozostała
w stanie wdowim, w żadnym razie nie pozostała z poganina, bo wtedy będzie inter lares,
alienos, będzie musiała brać udział w obyczajach pogańskich i. d. Sądzi więc
stary archeolog, że córka Rzymianina chrześcijańskiego pozostała z poganina, nie
powiedział mi, że jest chrześcijanką. Tym imieniem jednak nie chorowała lub nigdy
nie chorowała, aby pogański małżonek lub dzieci jego na jej grobie odprawiali
urody lub domowe ofiary. Na tego nigdy nie było, i w końcu wyjątek na monumentach
a w końcu dowiad, że tylko z powodu była pogańską, jętki ~~była~~ z poganinem,
ale w grobie chrześcijańskim może znów być chrześcijanką, jak niegdys przed słabem,
zakazania więc pogrzebowych obyczajów pogańskich. -

res
u
em
bem



Zapiski archeologične.



Biznt Commodusa w Kartalir nymstkiego Herkulesa

Bullettino della Commissione

Kypoki 1, 18 m. Z marmuru penteliskiego - malerionu na pochylosci Eskwilinu, gdzie byly wille Palombara i Caetani. Wiadomo, ze wyrodny syn Marka Aureliusza ozalalal i experti humani juris et imperii pierny z cesarzow dat us wybrazu jako Boga zyjacego - Obiegata pod owras satyra - rob. Lamprid. in Comm. 11.

archeologica municipale. Anno III. n. 1.

Wobitacnie cesarow waje us wiste swy poratki na prosnys, gdzie ludz jadalite chwaty wbie kusow wolic Tarkennym - jowiej stato us jakoby wystem religijnym wyzskub niewow i wojtko.

Pred Commo: byt to jednak kult ranej prywatny a zabiencki cesarow ranej chistowemi Kaprysami - pierny Commo magle przedzowozat us w Herkulere i to nymstkiego, co sa, bardziej warilo. Maglonie magde skowz ludz, bez zadnych owak cesarskich, zatem bezposredni, a nie bytko allaryjne, dat us wybrazu na pieniadzech, z podpisem Kenuli Romano - takze Kenuli Commodiano.

Nawet Brzen w realistnie wojem Karat pnerwai Colonia Lucia Antonina Commodiana. Z XVIII wieka byt: a VII Konst: ukarye us stad jako Herkules Bonditor na monetach, jak ptygiem wrotly wytu etnikow zakreila miedz nowego miasta.

Lenat przykladnikat, nawet chwat takze byt mowany Commodiano i Karat stoty porocz ukoi wagi 1000 funtow na uci Commo. Takie zowek. Dio 72. 15.

Biznt Commo: ze usze pwan az popierni, co dypies otato us mowa ze Septim. Sewer: i sa otatnich Antoninow i Gordianow - a uk tytu cawow bndzo medwie przykladu.

Bardziej jenne uderze biznt z romionami i rzkami. Tramy tytu co napriecy kille przykladow. Twar, parypami Commo: utowna

na wrot Herculesa, w prawej ręce trzyma mace, w lewej jabłko Erycy-
dów - ugrupowanie ostatniej pracy.

Binat opiera się na półkuli ziemnej tarczy, jaskiej wzywają Amaronki;
umieszczonej między dwóch rogów obfiterii - symbol potłoczi i unowocześnia,
którymi często przechwala się Bonnum. w monetach. Pod tarczą,
przykryty kornaczami rogów, glob niebieski, ze zdyktem w środku
na nim trzy anaki skorpionie, barane, byka. Ten nie naturalny
porządek, stąd pochodzi: zapewne, że chociaż astrologicznie wyraził
tę właśnie chwałę ze zrycia cesarza.

Kr. uż. 914 r. 31 sierp. - ale w sierpniu anaki dziwny, w październiku
wagi.

Zostaw wytworony Cererem 12. październik: Który to dzień miał zacząć się
odtąd Hercules - Który w październiku: ma skorpionie - potem skorpionie
także małże jesiennego.

Beraz (Koriot) przemija w grudniu - Który 23. grud. Bonnum:
z Ortem triumfował nad Germanami i Sarmatami; powołał
wtedy do wspólki nędzów, Który jmi 27. listop. wypracował być
na cesarza.

Był u siebie odwrócić się do zabicia Rzymu, które podobno
miało miejsce pod tym znakiem.

Po obu stronach rogów dwie amaronki, Która na jednym
kolanie, lewa ręką trzyma róg, prawa ręką róg.
Długa grupa opiera się na kawale rzymskiego albertum - Która
znakomita, wznoszą dobrze zachowane.

Wiedmo że Bonnum: Który uż. w Marcyi, miejskiej Która
że dla niej przybrał był Amaronius, Który także nadat
jednemu z mierzony - w teatrze niekiedy woleno, Która uż. jemi

przygodobier: Amazonie viaris.

Statuetka herkulesowa ogarnęta Commoduse w dwóch ostatnich latach panowania jego 190-192 po Chr: Senat zadecydował zmniejszenie wszystkich porogów jego - widać, że ten wreszcie schowano. -

Porąg Wenerę.

Znaleziony w grud. 74, gdzie bust Commoda, raven z brzojema miazami, dwa półfigurami Tritonów, waz, wiec naturalnej wielkości i półfigurą Bechuse. Zgadza się, że tam na Eskwilinsku były ogrody Meneasau wpi łemieniski, które jui se balię: phtesaty w poria-danie cesarza. Niedzi tam malerionę Niobidy i grupę atletów (teraz w muz. flor.), dykobola Mirona (pat. Massi:), obraz wreszcie z weselem aldobrandyjskiem.

Nowo odkryte skarby ceraty w podziemiu, do którego wjeżdżają przez rowale nie sklepionie.

Porąg z greckiego marmuru, drobnozianistego, ma raven z polsterem wysokości 1,54 metr. wpi nie w innej wiec w średniej wysokości Kobieręj. Potrzebiana musielwie stojono, brakuje ramiona, tylko lewa raka malerionę, która prawdopodobnie dożyte głowy. Znajduje się, wchodzi z kapieli i mołke wloty radej nie obwiazypata notajka, która widać na głowie. Obok narzynie wykonalne, na niem przewidziane.

Jest typu powarnego i malo ruytowoi: skaryje, mimo obwarzenie. A dowiad Praxiteles pierwszy Wenerę robił ruytowa i waga Kobiet, zdaje się, że nie pozwolił sobie tyle, co uraisure. Jego typ powarow-murowy, w porównaniu z Medyceusowa lub Kapito-linska, moze ^{zobrazat się} przebiec w porogu, o którym mowa. Wielkie ruytowa

nachów, elegancya prawniwej Kobieta, Twan ma wyraz poważy, prawi
 patetyczny. Oko smutno-manawe, przez lekkie podwyższenie dolnej
 powieki. Wład włosów proste i poważy, zabare na tylnej głowie
 trzy rary obwiązane wstążką, ukazyja na role symetryczny rząd
 kędziorków. Włosy wyrobione bardzo arregitowo, jakoby kładły
 z osobna, w jest ~~wyrażeniem~~ dalszej sztuki.

Rzeczy twary, linie wyżej potony Kadłuba są subtelne
 powtoremie silnej dziewczęcej piękności, przypominającej
 ranej wspaniale formy starego Dłata, ni rafinowany ele-
 gancya Wenery między: lub mistyczny porządek Kapitol:

Dobre usi wata nie ~~oprow~~ wywa goinej - nogi są niegrubo
 zle wykonane, białe poręte, tak iż trudno porać, aby obie
 usi wata porobiły z jednego Dłata. Ranej to kopia
 wymiła ragnbrosiego arcydziela greckiego. Orzynał
 i sta głony i ugoni, sta wykonania włosów, uściwle sta
 całej potany wyżej nie byłoby starrym od nasładowania
 Praxyt: lez od niego samego.

Było w Rzymie przypisanie dzieła' poragów Wenery, piernu-
 niednych mistrzów - wymienia je Pliniusz.

Zdaje się, że nawa jest kopia poraga Skopasa, który przed
 Praxyt: odwarzył się w Wenery nagie. Stata jedne w świątyni
 Brutusa Callaika przy bytku Flam: Proterea Venus in eode
 loco unde, proxietia ista antecedens ē quę inny locū nobilita-
 tura. Plin. 36.26 - Tunc poragi malezione na ^{opis} Skwiliassa - jak,
 dykwalol Myrona, jak. Nisbidy i grupa atletów także ranej
 Skopasowi powony być przypisane, uści Praxyt:

ini
"

)

be

ts

w.

ipi

ta
in
ke

