

# SZATAN

Śpiew z towarzyszeniem

FORTEPIANU

Słowa Włodzimierza Wolskiego

MUZYKA

Julji Niewiarowskiej.

Cena 37½ Kop.

WARSZAWA

Nakład Warszawskiego Towarzystwa Muzycznego.



2101

III

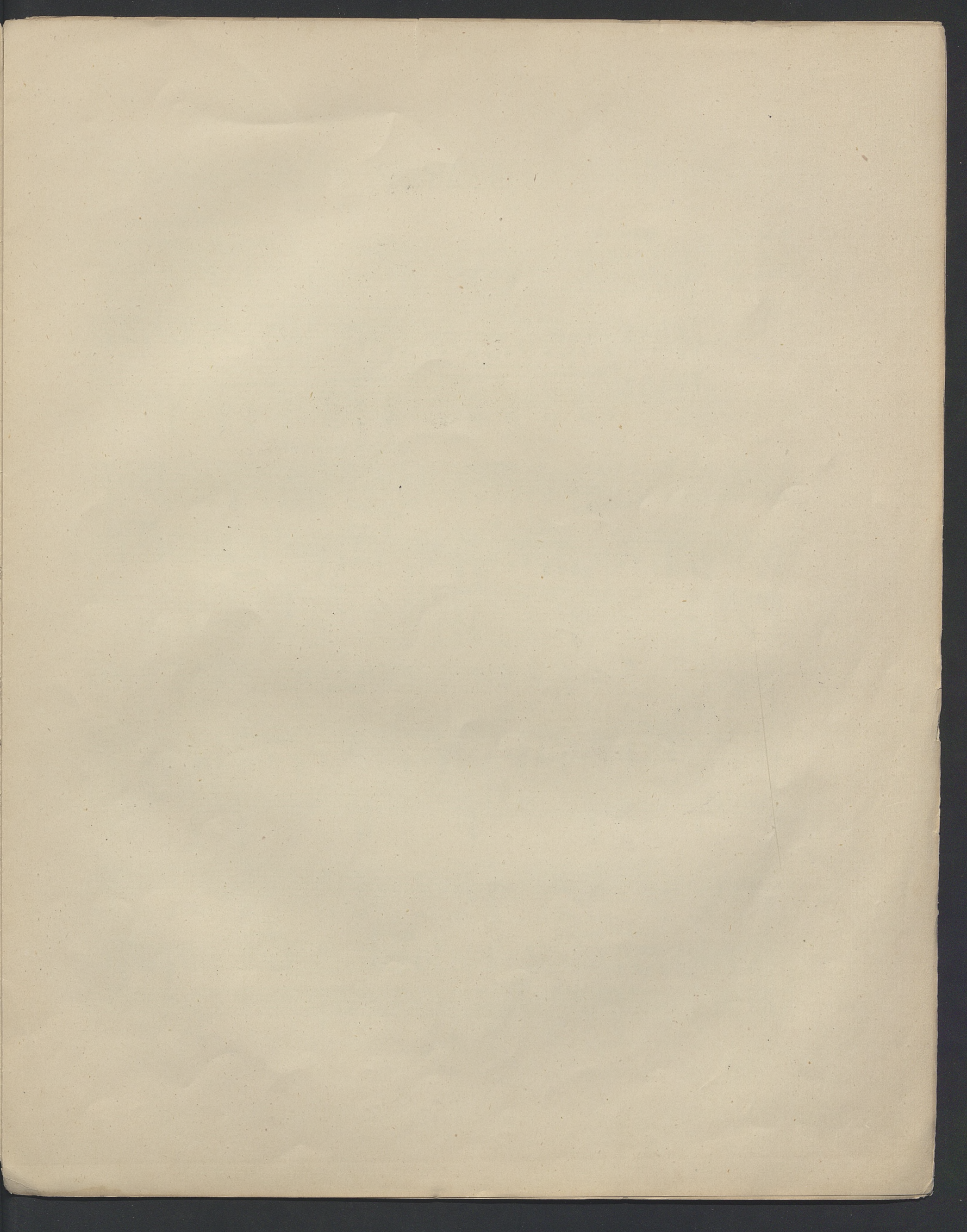


*Der Fov. Mus. Toron.*

Akc. Nr. 1024 55/56

B.







# SZATAN.

Słowa W. Wolskiego.  
Muzyka Julji Niewiarowskiej.

Allegro.

The first system shows a piano introduction in 3/4 time. The key signature has three sharps (F#, C#, G#). The music is written for piano with a treble and bass clef. The tempo is marked 'Allegro'.

Allegro moderato.

The second system begins the vocal entry. The tempo is marked 'Allegro moderato'. The vocal line is in the bass clef, and the piano accompaniment is in the treble and bass clefs. The lyrics are: "Nie znam spo - ko - - ju Dać go nie".

The third system continues the vocal line. The lyrics are: "mo - - gę Gdy ra - - zem pój - - dziem wu - - nie - sien dro - - gę". There is a triplet of eighth notes in the vocal line. The piano accompaniment includes a trill in the right hand. A small asterisk and the word 'Ped.' are at the end of the system.

The fourth system continues the vocal line. The lyrics are: "Czy po - - śród lu - - dzi Czy sa - - mi zso - - ba Zpo - zo - - rem". The piano accompaniment continues with chords and single notes.



sze - ścia Zpra - wdy za lo - - ba Wśród roz - cza - ro - - wań

J u - - nie - sie - - nia Przejdziem wna - mię - - tuy Swiat u - - po -

*ritard.*

je - nia

**Cantabile.**

A - le ty za mną pójdziesz dzie  
più lento.

wezy - no Dzień ni - knie kie - dy wre bu - rzy moc



Tym się dwie du - sze sil - niej ob - wi - - na Jm wię - kszy

This system contains the first two lines of music. The top line is a vocal line in bass clef with lyrics. The middle line is the piano's right hand in treble clef, and the bottom line is the piano's left hand in bass clef. The piano part features several measures marked with an asterisk and the word 'Ped.' (pedal).

prze - strach im głębsza noc Więc da - lej za mną

This system contains the next two lines of music. The vocal line continues with lyrics. The piano accompaniment includes a dynamic marking of 'ff' (fortissimo) in the right hand.

Zo mną dzie - wezy - no. *a tempo*

This system contains the third line of music. The vocal line has the lyrics 'Zo mną dzie - wezy - no.' followed by the tempo marking '*a tempo*'. The piano accompaniment consists of rhythmic patterns in both hands.

*poco a poco riten.*

This system contains the final line of music on the page, which is entirely piano accompaniment. It features a tempo marking '*poco a poco riten.*' (poco a poco ritardando) and ends with a fermata over a chord.



*a tempo*

Gdy byś po  
*poco più lento ma*

dro - - - - - dzie już się znu - ży - - - - - ła Do oj - ców cha - - - - - ty

*non troppo*

gdy - byś tę skni - - - - - ła Za wie - - - - - lem cier - - - - - piał bym się miał

smu - - - - - cie Za dłu - - - - - ga dro - - - - - ga by zto - - - - - ba wró - - - - - cie



*parlando*

Po - wró - eisz sa - ma wśród bu - rzy fa - li ko - nać lub u mrzec

*ritard.*

ja pój - de da - lej

**Allegro.**

**Cantabile.**

A - le ty za mną

**più lento.**

*ritard.*

*m.s.*

pójdiesz dzie - wcy - no Dzień ni - knie kie - dy wre bu - rzy moc



Tym się dwie du - sze sil - niej ob - wi - na Jm wię - kszy prze - strach

*rit.* **più presto.**  
im głę - bsza noc Więc da - lej za mną pójdź pójdź dzie - wezy no!

*riten.*  
Więc da - lej za mną Pójdź pojdz dzie - wezy - no!

*ff*

28 *Red. \** *Red. \**



