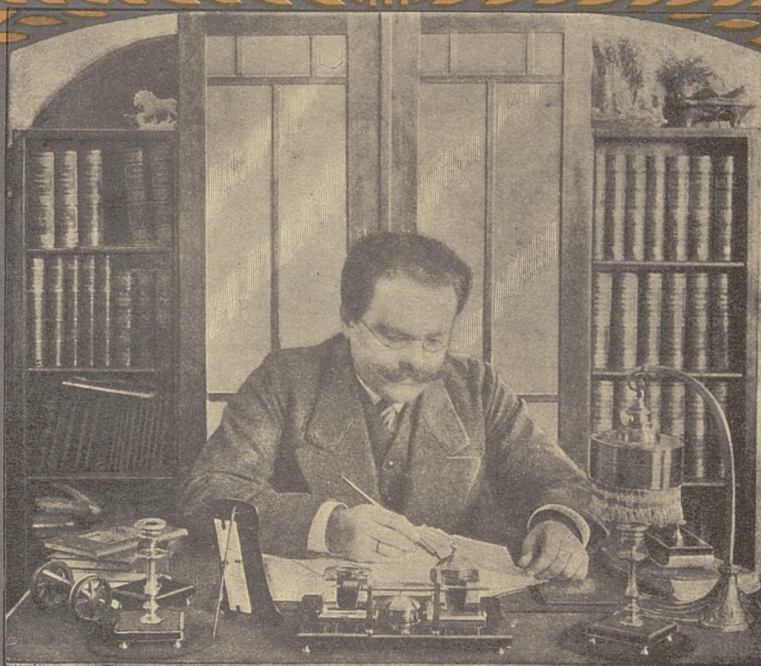


Tadeusz Joteyko



Pieśni

NA JEDEN GŁOS

Z TOWARZYSZENIEM FORTEPIANU

SERJA DRUGA:

Op. 9. № 1. WIDMO JESIENI	Cena — 50
„ „ № 2. SZUMIĄ POLA (Dumka)	„ — 50
„ „ <u>№ 3. CHCIAŁBYM PRZY TOBIE BYĆ</u>	„ — 50
„ „ № 4. MORZE	„ — 40
„ „ № 5. TĘSKNOTA ZA LASEM	„ — 40
„ „ № 6. ROZŚPIEWAŁABYM SIĘ W GŁOS (Mazurek)	„ — 40

WŁASNOŚĆ WYDAWCY.
LÉON IDZIKOWSKI.
KIJÓW. — WARSZAWA.



1685

III

3



McC. Nr. 426 1921
B.

„CHCIAŁBYM PRZY TOBIE BYĆ“..

Wiersz Edmunda Biedera.

Tadeusz Joteyko, Op. 9. N° 3.

Andante espressivo.

Śpiew.

Andante espressivo.

Forte-pian.

mf *pp*

Parabole

Chciałbym przy Tobie być — w wie-czor-nej ci - szy

i ra-zem z Tobą śnić z To-bą śnić dziewczę - no!.. gdy kwiecia bia - ty klomb

p

u - poj - nie dy - szy, i gdy pio - sen - ki me pio - senki w tży - pły - ną.

con passione *p rit.*

Chciałbym przy Tobie być, gdy smu - tek ze - mna

p a tempo

gdy drzą na nie - bie gwiazd mirya - dy

I chciał - bym z To - bą iść dro gą ta - jem - ną...

f *marcato*

skroś księ - ży - co - wych mgieł — kas - ka - dy...

Chciał - bym przy Tobie być — we wie - czór ci - chy

gdy z gò - ry pa - da blask blask — miesią - ca

i u - tu - lo - ne w sen kwia - tów kie - li - chy
 sreb - rzystą strugą mgły po - trą - ca...
 W mie - sięcz - ną ci - chą noc, przy świe - tle bla - dem,

f
ff *pp*
ff *p*
p *pp*
p amabile e dolcissimo

niech maie o To bie sny o To bie sny o - plo - ta,

i nie.ch mi wło - żą z gwiazd. na skroń dy - a - dem,

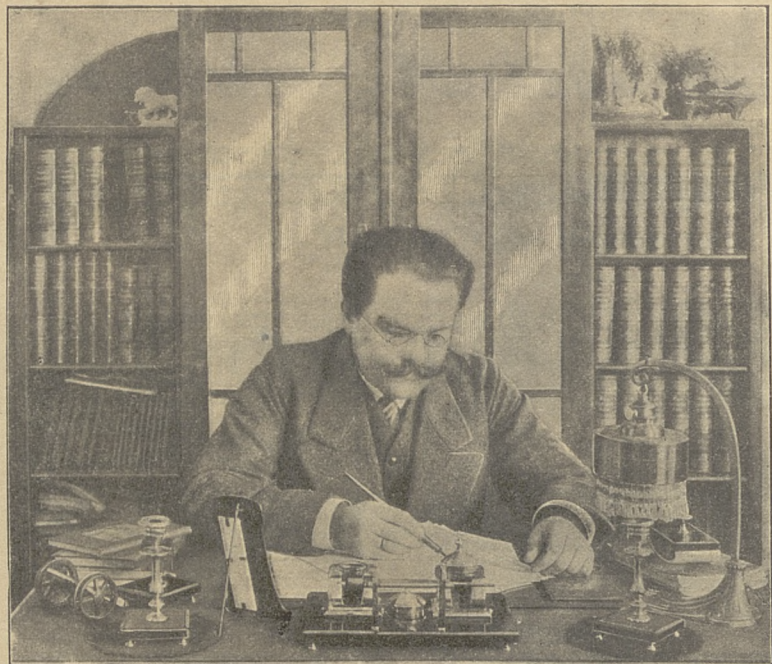
p

krò - lo - wo mo - ich snów, kró - lo - wo, tęs - kno - to!.

ff *con passione* *p rit.*

ff *colla parte* *p rit.*

a tempo *pp* *pp*



THADÉE JOTEYKO.

COMPOSITIONS.

PIANO SEUL.

24 PRÉLUDES.

I Série.

3980.	Op. 5. № 1. Prélude. C-dur. (<i>Rép. d'Art. I. 44</i>). — 15
3981.	« № 2. Prélude. A-moll — —
3982.	« № 3. Prélude. F-dur — —
3983.	« № 4. Prélude. D-moll — —
3984.	« № 5. Prélude. B-dur — —
3985.	« № 6. Prélude. G-moll — —

Complet. Prix. 75 cop.
Mk. 1.90.

II Série.

3986.	Op. 6. № 1. Prélude. Es-dur — —
3987.	« № 2. Prélude. C-moll (<i>Rec. VI. 94</i>). — 40
3988.	« № 3. Prélude. As-dur (<i>Rec. VI. 95</i>). — 40
3989.	« № 4. Prélude. F-moll — —
3990.	« № 5. Prélude. Des-dur. — —
3991.	« № 6. Prélude. B-moll (<i>Rép. d'Art. I. 45</i>). — 30

Complet. Prix Rb. 1.—
Mk. 2.50.

III Série.

4011.	Op. 7. № 1. Prélude. Fis-dur — —
4012.	« № 2. Prélude. Dis-moll. — —
4013.	« № 3. Prélude. H-dur — —
4014.	« № 4. Prélude. Cis-moll — —
4015.	« № 5. Prélude. E-dur (<i>Rec. VI. 96</i>). — 30
4016.	« № 6. Prélude. Cis-moll (<i>Rép. d'Art. I. 46</i>) — 40

Complet. Prix 90. cop.
Mk. 2.25

IV Série.

4017.	Op. 8. № 1. Prélude. A-dur. (<i>Rec. VI. 97</i>). — 30
4018.	« № 2. Prélude. Fis-moll — —
4019.	« № 3. Prélude. D-dur — —
4020.	« № 4. Prélude. H-moll (<i>Rép. d'Art. I. 47</i>) — 30
4021.	« № 5. Prélude. G-dur — —
4022.	« № 6. Prélude. E-moll — —

Complet. Prix Rb. 1.—
Mk. 2.50.

4211.	Op. 10. Ouverture de concert sur les trois thèmes polonais. (<i>Oeuvre couronnée par la Société Philharmonique à Varsovie</i>). Transcription pour piano par l'auteur. Rb. 1.— Mk. 1.25.
-------	---

Violon avec accompagnement de Piano.

3772.	Op. 4. Berceuse 50 cop. Mk. 2.50
-------	---

CHANT POLONAIS. — ŚPIEWY POLSKIE.

Pieśni na jeden głos z tow. fort.

Serja I.

3764.	Op. 2. № 1. Wiosna 40 kop. Mk. 1.—
3765.	« № 2. Mów do mnie 40 kop. Mk. 1.—
3766.	« № 3. Limba 40 kop. Mk. 1.—
3767.	« № 4. Król w Thuli 40 kop. Mk. 1.—
3768.	« № 5. Przed nocą 40 kop. Mk. 1.—
3769.	« № 6. Moja królowna. 40 kop. Mk. 1.—

Serja II.

4031.	Op. 9. № 1. Widmo jesieni. — 50
4032.	« № 2. Szumią pola. Dumka — 50
4033.	« № 3. Chciałbym przy tobie być — 50
4034.	« № 4. Morze. — 40
4035.	« № 5. Tęsknoła za lasem — 40
4036.	« № 6. Rozśpiewałabym się w głos. Mazurek — 40

Duety.

3770.	Op. 9. № 1. Noc taka jasna 50 kop. Mk. 1.50.
3771.	« № 2. Wstań pieśni 60 kop. Mk. 1.50.

Adaptations musicales. Melodeklamacje.

3927.	Op. 13. Pogrzeb Króla Kazimierza Wielkiego. Słowa Stanisława Wyspiańskiego 60 kop. Mk. 1.50
-------	--

PROPRIÉTÉ DE L'ÉDITEUR.

Tous droits d'exécution, de reproduction et d'arrangements réservés en tous pays.



KIEFF,
Kreschtschatik № 29.

Léon Idzikowski.

VARSOVIE,
Marszałkowska № 119.

Commissionnaire de la Société IMPERIALE Musicale Russe et du Conservatoire de Kieff.
Fournisseur de l'Institut Musical à Varsovie.