

Remunera
Manufaktur Grodzieskich
po P^o Bekim na kart P^o A^o M^o
Stanisława Loniatowickiego
Łódzkarbieru N^o 11^o K^o Litwiskiego
In Mense Junio 1787 R^o 1878

6315

1.
Darem od pp. Bysewski
31/0 1919. *fl*

Remanenta Fabryki Su

Taka obok wyrazonego
Remanentu -

Towary w Fabryce Sukienniej

| | |
|-----------------|-------------|
| Distinc- tim | In Summa |
| Złote go | Złote go |

1^{mo} Materiał Przędza

| | | | | | |
|-----|-------------------------|--------------|-----|-----|---|
| 132 | Funty Maystry na hrayli | af 5 1/2 12. | 448 | 24. | |
| 5. | " " na kudzbay | af 5 1/2 12. | 17 | . | . |
| 6. | " " na Baklak | af 5 1/2 12. | 20 | 12. | . |
| 6. | " " na Trzydziestowe | af 4 1/2 22. | 28 | 12. | . |
| 11. | " " na Szlaku Jarbowa | af 5 1/2 12. | 37 | 12. | . |

Sukna Surowe

| | | | | | |
|--------|-----------------------|-------------|------|-----|-----------|
| 11 1/2 | Lokci Baklalu białego | af 1 1/2 16 | 17 | 19. | |
| 24 1/2 | Postawow hiru | af 52. | 1274 | . | 1845. 19. |

2^{do} Sukna Zagraniczne

| | | | | | |
|--------|---|--------|-----|---|-------|
| 50 | Lokci Bonowego | af 18. | 900 | . | |
| 66 1/2 | " Postowego wielko Polslu- go czarnego | af 4. | 266 | . | 1166. |

3^{tio} Sukno Fabryki tuteyszej

| | | | | | |
|---------|---|--------------|------|--------|---|
| 18 1/2 | Lokci Salendyszu Popielatego | af 5 1/2 18. | 103 | 18. | |
| 152 1/2 | " Sukna Postowego | af 4 1/2 15. | 596 | 11 1/2 | . |
| 211 1/4 | " " Baklalu Czarnego | af 3 1/2 18. | 762 | 9. | . |
| 26 | " " Zielonego | af 3 1/2 18. | 95 | 18. | . |
| 21 3/4 | " " Granatowego | af 3 1/2 18. | 78 | 9. | . |
| 2. | Postawy Baklalu niefarbowanego | af 50. | 100 | . | . |
| 1 | Postaw Sukna Salendyszu nie- farbowanego | | 108. | . | . |

Latus Pacit 1842. 1 1/2 5,009. 19.

1^{my}
 kienney Grodzinskiy

| | | Tara obok wyrażonego Remanentu. | |
|------------------------------------|--|------------------------------------|--------------------------|
| | | Distin- ctim | In Summa |
| | | Złote. gr. | Złt. gr. |
| <u>Dalsze Towary w Fabryce</u> | | | |
| <u>Sukienney</u> | | | |
| <u>Też Sukna Fabryki tutejszey</u> | | | |
| <u>Transport Lateris</u> | | 1842. 1 $\frac{1}{2}$ | 3009 19. |
| <u>Wakado.</u> | | | |
| 319 $\frac{3}{4}$ | Loki w holozie czarnym af 3 $\frac{1}{2}$ 18. | 1151 | 3. |
| 30. | " " Szaraczlowym af 3 $\frac{1}{2}$ 18. | 108. | |
| 24. | " " kapucynskim af 3 $\frac{1}{2}$ 18. | 86. | 12. |
| 117 $\frac{1}{2}$ | " " Bopielatym af 3 $\frac{1}{2}$ 18. | 423. | |
| 266 $\frac{1}{2}$ | " " Stalowym af 3 $\frac{1}{2}$ 18. | 959. | 24. |
| 116. | " " Verdragon af 3 $\frac{1}{2}$ 18. | 417. | 18. |
| <u>Kir</u> | | | |
| 386. | Loki w holozie Blamarentowym af 2 $\frac{1}{2}$ 1 $\frac{1}{2}$ | 808. | 15. |
| 259 $\frac{1}{2}$ | " " Czarnym af 2 $\frac{1}{2}$ 1 $\frac{1}{2}$ | 583. | 26 $\frac{1}{2}$ |
| 28. | " " Białym af 1 24. | 50. | 12. |
| <u>Derhowe</u> | | | |
| 451 $\frac{1}{2}$ | Loki w holozie Subielim af 3 18. | 1625. | 12. |
| 112. | " " Czerwonym af 3 18. | 403. | 6. |
| 81. | " " Czarnym af 3 18. | 291. | 18. |
| | | | 8810. 27 $\frac{1}{2}$ |
| <u>4^e Różne Towary</u> | | | |
| 99. | Loki Astrachani na Futery do Sukna af 18. | 59. | 12. |
| 642. | Sztuk Pasemek Floretowych czyl Potjedwabnych af 5 $\frac{1}{2}$ 10. | 3424. | |
| 436. | Suzinow Pasimel prostych af 6. | 2616. | |
| 16. | Funtow Oliwy af 1 10. | 21. | 10. |
| 95. | Funtow Kleju af 15. | 47. | 15. |
| 11. | Sztuk linel do palowania Su- kna af 3. | 33. | |
| | | | 6201. 7. |
| <u>Latus Facit.</u> | | | 18,021. 25 $\frac{1}{2}$ |

Dalsze Romanenta Ja

| | | Tara obok wyrazo- nego Romanentu | |
|--|--|-------------------------------------|--|
| | | Distinctim polumma. | |
| | | Łtole. gro. | Łtole. gr. |
| <u>Transport Lateris</u> | | | 18021.25 ² / ₁₀₀ |
| <u>5^{ty} Naczynia wszelkie Kremplarskie</u> | | | |
| 1 Sztuka | Maszyna z krukami do mi- szania węgry | 7 | 15. |
| 78. Bar | Strzechow y Szrokel | af 5. | 390. |
| 21 Bara | hnystrycher | af 8. | 168. |
| 30 Sztuk | homilow | af 1. | 30 |
| 8 " | Podstawlow | af 1. | 8. |
| <u>w Prządarni</u> | | | |
| 28. Sztuk | hotowrotlow w Fabryce | af 1, 15. | 42. |
| 51 " | Ditto po Domach | af 1, 15. | 76 15. |
| 8. | hotlow | af 1, 15. | 12. |
| 10 kop 40 | Sztuk Wzrecon | af 1, 15. | 16. |
| 10. Sztuk | hotowrotlow Niemieclid | af 3 | 30. |
| 2 kopy 25 | Sztuk Wzrecon do hoto- wrotlow Niemieclid | af 3 | 7 7 ¹ / ₂ |
| 1 kopa 14. | Sztuk hotlow do Wzrecon Niemieclid | af 1 1/2 | 18 1/2 |
| 5 Sztuk | Motowidel | af 1 1/2 15. | 7 15. |
| <u>w Warstacii</u> | | | |
| 9. Sztuk | Warstacow Hollenderskich | af 25. | 225. |
| 5 " | Warstacow ditto rozrusz- wonych | af 25. | 125. |
| <u>Latus facit</u> | | 145. M. | 18021.25 ² / ₁₀₀ |

brzyki Sukimney Grodzieskiy

| | | Izba obol wyrazonego Remanentu | |
|--------------------------|---|--------------------------------------|---------------------------------------|
| Dalsze Naczynia wszelkie | | Distinctim In Summa | |
| w Warstacie | | Izote. gr. | Izote. gr. |
| <u>Transport Lateris</u> | | 1145. 11. | 18021. 23 ² / ₉ |
| 2 | Iztuk Warstatow Holenderskich nieoburzych af 25. | 50 | |
| 7. | " Warstatow Niemieckich af 20. | 140 | |
| 2. | " Warstatow Holenderskich w Sosomie af 25. | 50 | |
| 6. W. | Warstatow Niemieckich rozruszonych af 20. | 120 | |
| 17 | " Niczelmic do Saklaku z Berdami af 6. | 102 | |
| 2. | " Niczelmic Franuskich af 12. | 24 | |
| 5 | " Niczelmic Galendyszowych af 10. | 50 | |
| 15. | " Niczelmic Trzydziestowych af 3 ² / ₅ 25. | 87. 29 ² / ₅ | |
| 3 | " Niczelmic kirowych af 6. | 18. | |
| 2 | " Niczelmic karakiowych af 7, 15. | 15. | |
| 2 | " " do huczajowych af 10. | 20. | |
| 2 | " " do Perhowych af 6. | 12. | |
| 12. | " " do Saklaku bez Berd af 3 | 36. | |
| 6 | " Niczelmic Trzydziestowych af 3 ² / ₅ 11 ² / ₂ | 20 9. | |
| 84. | Funtow Szpagatu na Niczelmic af 1. | 84. | |
| 10. | Iztuk Berd do Saklaku af 3. | 30. | |
| 5. | " " Trzydziestowych af 3 ² / ₅ 11 ² / ₂ | 16. 27 ² / ₅ | |
| 2. | " " Galendyszowych af 5. | 10. | |
| 2. | " " Franuskich af 6. | 12. | |
| 1 | " " huczajowego | 5. | |
| <u>Latus Facit</u> | | 2048. 10 ² / ₉ | 18021. 23 ² / ₉ |

Dalsze Remanenta Fabryki

| | | Taksa obok wyrażonego Remanentu | |
|--------------------------|--|---------------------------------|-------------------------|
| Dalsze Naczynie wszelkie | | Distinctim presumma. | |
| Transport Latu | | Złote. gw. | Złote. gw. |
| w Tymże Warstacie | | 2048. 16 $\frac{1}{2}$ | 18021. 23 $\frac{3}{4}$ |
| 1 | Sztuka Birda Bilardowego | 15. | |
| 2 | " Biru Saitowyd af 8 | 16. | |
| 18. | " Temprow | 1 15. | |
| 16. | " Czotnyliow Olubyd af 1 $\frac{1}{2}$ | 24. | |
| 1 | " Czotnylia do kudzubaju | 2. | |
| 5 | " Cnerow agi 1 $\frac{1}{2}$ | 1 1 $\frac{1}{2}$. | |
| 16. | " Brytow Zelaznyd af 1 | 16. | |
| 9 | " Szpuladow af 2 | 18. | |
| 9 | " Wind af 3 | 27. | |
| 479 | " Szpulek matych agi 1 $\frac{1}{2}$ | 7 29 $\frac{1}{2}$. | |
| 1 | " Snowadto | 2. | |
| 1 | " Szarlata | 3. | |
| 3 | " Szpuladow wielkich af 3 | 9. | |
| 399 | " Szpulek roznych agi 1 | 15 9. | |
| 24. | " Lamp blaszanyd agi 2 $\frac{1}{2}$ | 2. | |
| 6 | " dichtarkow drewniany d agi 2 $\frac{1}{2}$ | 15. | |
| 1 | " Stot | 1 15. | |
| 19 | " Stollow agi 1 $\frac{1}{2}$ | 4 22 $\frac{1}{2}$. | |
| 7 | " Szydlow agi 10 | 2 10. | |
| 1 | " Wama do Szlichtowania | 22 $\frac{1}{2}$. | |
| 2 | " hoiwlli stare warze fun. 39 Funta f. | 39. | |
| 1 | " Batelmia | 1 15. | |
| Tatus facit | | 2256. 21 $\frac{1}{2}$ | 18021. 23 $\frac{3}{4}$ |

Sukiennicy Grodzieskiy

Tara obok wyrazonego
Remanentu

Distinctim Inclamm'a

Złote. gw. Złote. gw.

2250.27 18021.23 1/2

Dalsze Naczynia wszelkie

Transport Lateris

w Tymże Warstacie

| | | | |
|---|---|---------|-------|
| 1 | Sztuka Fryzozel | | 15. |
| 1 | " Silwira | | 13. |
| 1 | " mtole | | 7 1/2 |
| 3 | " Szpota | agi 5. | 15. |
| 3 | " kosze stare do wetny | agi 3 | 9. |
| 2 | " Skrzyzn do Szpul | af 1 | 2. |
| 1 | " Szale Blaszone | | 5 |
| 1 | " Szale duxe | | 100 |
| 2 | " Pelli Kelarny do Szal matyda af 12. | | 24. |
| 2 | " Warstaty do robienia Perda af 1 1/2 | 1 1/2 | 21. |
| 2 | " Brzty Kelarne do miche af 2 1/2 | 2 1/2 | 5. |
| 1 | " Szedel do Szyciny | | 15. |
| 2 | " Cyrlele Kelarne | agi 15. | 1. |
| 1 | " Sittla ryana stara | | 1. |
| 1 | " Obagi | | 15. |
| 2 | " Szlaci Kelarne | | 3 7/2 |
| 1 | " Nozi | | 10. |
| 4 | " Przytwy moste popsute | agi 15. | 2. |
| 1 | " Marmurek | | 1 15. |
| 1 | " kociot Kelarny | | 4. |
| 1 | " Radel wylsxy warazy funtow 17 funt af 1. | | 17. |

Tatus facit 2447 1/2 18021.23 1/2

Dalsze Remanenta Fabryki

| | | Taksa obok wyrażonego Remanentu. | |
|---|------------|----------------------------------|----------------|
| Dalsze Naczynia wszelkie | | Distinctioni in Summa. | |
| | | Złote. gr. | Złote. gr. |
| <u>Transport Lateris</u> | | 2447 1/2 | 18021. 23 3/4 |
| <u>w Tymże Warstacie</u> | | | |
| 1 Sztuka Radel maty wazary fun- tow 4 funt | af 1 | 4. | |
| 666. Funtow Otowiu w Otermastu Sztukad Gwichtow funt | agi 11 1/2 | 249. 22 1/2 | |
| 5 Sztuk Gwichtow Żelaznyd Wazary ce funtow 63 funt | agi 7 1/2 | 15. 22 1/2 | |
| 1 " Maszyna do robienia Perd | | 150. | |
| 1 " Nierulnic Derhowyd | | 6. | |
| <u>w Postrzygalni</u> | | | |
| 6 Sztuk Warstatow | af 10. | 60. | |
| 20. " Nozmic | af 48. | 1248. | |
| 1 " Stof | | 15. | |
| 4 Gary Szczotek durych | af 3 | 12. | |
| 3 Gary Szczotek matych | af 3 | 9. | |
| 604. Funtow Otowiu | agi 4 1/2 | 90 18. | |
| 40 Sztuk Haerlow | | 15. | |
| 8 " Banliow | af 1. | 8. | |
| 7 " Szczotek matych | af 3 | 21. | |
| 3 " Lawli | agi 15. | 1 15. | |
| 4 " Szrzylni | af 2 1/2 | 10. | |
| 2. " Wamoy | af 3 | 6. | |
| 3 " Szkał do hard | af 5. | 15. | |
| 1 " kowót miedziamy | | 80. | |
| <u>Latus facit</u> | | 4449. 4 1/2 | 18,021. 23 3/4 |

Dalsze Remanenta Fabryki

| | | Taksa obok wyrażone = go Remanentu | |
|------------------------------|--|---------------------------------------|------------------------|
| Dalsze Naczynia wszelkie | | Distinctim In Summa | |
| | | Litok. gr | Litok. gr |
| <u>Transport Lateris.</u> | | 4861.24 $\frac{1}{2}$ | 18021.23 $\frac{1}{2}$ |
| <u>w Sejrze Postrzygalni</u> | | | |
| 2. | Sztuki Suple af 9 | 18. | |
| 85. | " Arkuszy Papieru klejonego agr 7 $\frac{1}{2}$ | 21 | 7 $\frac{1}{2}$ |
| 68. | hop Papieru klejonego do Graf- sowania af 22.76 6 $\frac{1}{2}$ | 1510 | 22. |
| 2. | Sztuki Szaffy olute af 10. | 20 | |
| 2. | " Soty z Szupladami | 5. | |
| 3 | " Siatki Wlosiane | | 22 $\frac{1}{2}$ |
| 67. | " Kelaza do Grafowania af 1. | 67. | |
| 1 | " Bitha ryzna | 3. | |
| 1 | " kowadetho | 12. | |
| 52. | " Desce do Subina af 1. | 52. | |
| 2 | " Trepeli af 2. | 4. | |
| 6 $\frac{1}{2}$ | Łokci Dorylichu do Warsztatu af 1. | 6.22 $\frac{1}{2}$ | |
| 10. | " Samodziału do tegoż Warsztatu af 1. | 10 | |
| <u>u Szlifierza</u> | | | |
| 2 | Sztuki Toczyta af 16. | 32 | |
| <u>Latus facit</u> | | 6624 8 $\frac{1}{2}$ | 18021.23 $\frac{1}{2}$ |

ki Sukiemny Grodzieskiej

Taxa obol wyrazonego
Remanentu

Dalsze Naczynia wszelkie

Distinctim In Summa

Złote. gr. Złote. gr.

Transport Lat w Joluszku

6624 8 2/3 18021 23 3/4

| | | | | |
|---------|--|------------|----------|----------|
| 1. Szta | kołot miedziany waz- cy funtow 142. af 1. | 142 | | |
| 1. | " Swider | | 15. | |
| 2 | " Dłota | | 22 1/2 | |
| 1 | " Napilnik | | 6. | |
| 2 | " Siliwcy | agr 22 1/2 | 1 15. | |
| 1 | " Toporek | | 1 22 1/2 | |
| 2 | " Strugi | agr 22 1/2 | 1 15. | |
| 1 | " Cyrliel | | 18. | |
| 2 | " Heble | agr 18. | 1 6. | |
| 3 | " Wiadra | | 22 1/2 | |
| 1 | " Bita poprzeczna | | 5. | |
| 2 | " Bity ryznyh af 3 | | 6. | 6786 1/4 |

Summa

24807 25

Remanenta Farbierni

| | | Taxa oboli wyrażonego Remanentu | |
|-------------------------------|--|------------------------------------|-----------|
| <u>1^{mo} Towary</u> | | Distinctim | In Summa. |
| | | Łtote. gr | Łtote. gr |
| 3799. | Łokci Sukna granatowego Chłopskiego ags 15. | 1899. | 15. |
| 51 $\frac{1}{2}$ | " " niebieskiego ags 12. | 12. | 21. |
| 557. | " " Zielonego i czerwonego Chłopskiego ags 18. | 334. | 6. |
| 10 | Łrt. Łasow granatowy ags 15. | 5. | |
| 2 | " " Zielony i czerwony ags 18. | 1 | 6. |
| 6 | Łuntow Włóczki Kółki i niebieskiej ags 24. | 5 | 6. |
| 25 | " " Granatowej af 1. | 25. | |
| 35. | " " Zielonej i czerwonej af 1 $\frac{1}{2}$ 6. | 42. | |
| 30. | " Nici Farbowanych af 2. | 60. | |
| <u>2^o Materiał</u> | | | 2384 24. |
| 109 | Łuntow Piety ags 15. | 54 | 15. |
| 28. | " Szmalcu ags 8. | 7 | 28. |
| 28. | " Węsnokłynu czerwonego ags 20. | 18. | 20. |
| 33 | " " Białego ags 20. | 22. | |
| 75. | " Witrionu Ordynaryjnego ags 7. | 17 | 15. |
| 269 | " Łotaszu ags 10. | 89 | 20. |
| 246 | " Łlatunu ags 20. | 213. | 6. |
| 24. | " Cremor tartari af 1. | 24. | |
| 12. | " Łatasu af 1 $\frac{1}{2}$ 6. | 14 | 12. |
| 15 | " Wizeholcu ags 8. | 4. | |
| 173 | " Białholcu pitowanego ags 20. | 115. | 10. |
| 265. | " Żółtholcu ags 25. | 220. | 25. |
| 74. | " Łandlu Ordynaryjnego ags 10. | 24. | 20. |
| 1 $\frac{1}{2}$ | " Łonszneli af 45. | 67 | 15. |
| <u>Łatus facit</u> | | 894. 6. | 2384. 24. |

Sukiennicy

Tacca oboli wyrazione go
Remanentu

Transport Lat Tenze Materyat

Distinctim Inelumma

Ztole. gr. Ztole. gr.
894. 6. 2584. 24.

| | | | | |
|------------|---------------------|----------------|------|--------------|
| 1 Sunt | Jndycktu | | 19. | |
| 5 1/4 " | Salamomaleu | af 5. | 26. | 7 1/2 |
| 18. | Tenam Grecum | af 13 1/2 | 8. | 3. |
| 3 " | Cyny Anguloliny | af 2 gr 6 1/2 | 6. | 20. |
| 3 1/4 " | Anzemilu | af 27. | 2. | 27 1/2 |
| 1 " | Carumei | | 1 | |
| 176. | Oleum Vitrioli | af 1 gr 26 1/2 | 331. | 14. |
| 81. | Agva fortis | af 2 gr 7 1/2 | 182. | 7 1/2 |
| 73 " | Blauholu in frudo | af 8. | 19. | 14. |
| 53 " | Grain d' Avignon | af 24. | 42. | 12. |
| 1 Szt. | Kippa | | 60 | |
| 508. Suty. | Crappe | af 1 gr 15. | 462. | |
| 180 kamien | Sierpilu do Kotlega | | 300. | 2655. 21 1/2 |
| | holoru | | | |

3^{to} Maczynia

| | | | | |
|-----|--------------------|-------------------------------------|-------|-----|
| 3. | Sztuki Kippy Stare | 20. Obrazami Zelaznemi | 1150. | |
| 6. | " | hotlow miedzianyd w murowanyd, Wagi | | |
| | | funtow 1750. af 1 gr 15. | 2634. | |
| 1 " | " | Smok miedziany funt 68. af 1 gr 15. | 102. | |
| 1 " | " | hociot Cynowy dazy. | 491. | 15. |
| 1 " | " | " mruyszy | 302. | |
| 1 " | " | Rusa Stowiana | 38. | |
| 8. | " | Smoczkow mosiżnyd | 107. | |

Satus facit. 5104. 15. 5040. 15 1/2

ni Sukienney

Tasca oboli wyrazonego
Remanentu

Distinction In Summa

Złote. gr. Złote. gr.

Transport Lateris Tez Naczynia

| | | | |
|-------|------------------|-------|------------------|
| 5620. | 24 $\frac{1}{2}$ | 5040. | 15 $\frac{3}{4}$ |
| 3 | 11. | | |
| 1 | 15. | | |
| | 11 $\frac{1}{2}$ | | |
| 1 | 15. | | |
| 55. | 15. | | |
| | 15. | | |
| 12 | | | |
| 2. | 24. | | |
| 17 | 7 $\frac{1}{2}$ | | |
| 2. | 7 $\frac{1}{2}$ | | |
| 1 | 18. | | |
| | 23. | | |
| 6. | | | |
| 3 | | | |
| | 15. | | |
| 1 | | | |
| 2 | | 5732. | 22 |

- 3 Sztucli Rynny
- 4 Lany Halow Kelaznych
- 1 Para hrulow
- 2 Hali do Ogma
- 2 Sztucli Kelaza warzycia Tuntow 222. agi 7 $\frac{1}{2}$
- 1 " dichterz blaszany
- 4 " Stolcy af. 3
- 3 " Bretali
- 4 C. Juny Gwichtow Otowianych agi 11 $\frac{1}{2}$
- 9 " " Kelaznych agi 7 $\frac{1}{2}$
- 1 " " mosiżnych
- 2 Szta. Rasple
- 1 " Durzstal mosiżny
- 3 " Siliery Ordynaryjne af. 1.
- 1 " Ototo
- 1 " Rydel dobry
- 1 " Rydel stary bez Tacy
- 2 " Strugi

Summa

10773. 7 $\frac{3}{4}$

In Summa

10813. 7 $\frac{3}{4}$

Cap. Remanenta od Fabryki

| | | Taca obol. wyrażonego Remanenta. | |
|---------------------------------|---|----------------------------------|---------------|
| 1 ^{mo} Materjaly różne | | Distinctim In Summa. | |
| | | Złote. gr. | Złote. gr. |
| 41½ | Juntow Nici Farbowanych af 4g 24. | 199. | 6. |
| 28. | " " Białych af 3g 6. | 89 | 18. |
| 23½ | " Włozki Angielskiej w różnych kolorach af 4. g 24. | 112. | 24. |
| 280. | " Włozki w różnych kolorach af 3g 6. | 896. | |
| 21. | Paocław Włozki w różnych kolorach af 3g 25. | 80. | 15. |
| 25½ | Juny Włozki białej af 3g 6. | 81. | 18. |
| ½ | " kamelaru Ponsowego af 8g 24. | 66. | |
| 3g ½ | " Pawetny Brzożony af 1g 16. | 28. | ½ |
| 6. Szd. | Slurek Bargaminowy af 3. | 18. | |
| | | 1571. 28½ | |
| 2 ^o <u>Naczynia</u> | | | |
| z Szmelcarni | | | |
| 3. Szd. | Obagow do Szmelcwania af ½ | 4 | 15. |
| 3 | " " " " af 1g ½ | 3 | 22½ |
| 2 | " " " " af 2. | 4 | |
| 2. | " Form af 3 | 6 | |
| 6 | " Pakelnow Kelazny af ½ | 9 | |
| 1 | " Szawiz | 18½ | |
| Zatus facit | | 27 | 26½ 1571. 28½ |

Lotey w Składzie

Taxa obok wyrażonego
Remanentu.

Distinctim In Summa

Złote. gr. Złote. gr.

Transport Lad.

27. 26¹/₂ 1571. 28¹/₂

Terz Naczynia

z Terz Szmelcarni

| | | |
|---------|--|---------|
| 2 Sztd | Jesty af 1 q 15. | 3. |
| 1 " | mierek mniejszy | 4. |
| 4 " | krwawilow af 9. | 36. |
| 1 " | Buc Zelarny | 9. |
| 3 " | Strugow af 1 | 3. |
| 1 " | korba do Szmerglowania | 2 15. |
| 1 Sztd. | Garnitur Cybenzen od Sztdle 51. Sztdle af 4. | 124 . . |
| 1 Sztd. | Maszyna maszynna do ciagnienia drotu od funtow 88. af 1. | 88. |
| 1 " | Szale miedziane od funtow 18. af 1. | 18. |
| 99. | Grzywni Gwichtow holenders, agr 15. | 49 15. |
| | <u>z Goldszpiniermi</u> | |
| 1 Gara | Pletwalow | 150 . |

Tatus facit 514. 26¹/₂ 1571. 28¹/₂

Dalsze Remanenta od Fa

| | | Taxa obol. wyrazony Remanenta | |
|--------------------------------|--|----------------------------------|------------------------|
| Dalsze Nauczynia | | Distinctim | Summa |
| | | Ztote. gr. | Ztote. gr. |
| <u>Transport Lato</u> | | 514. 26 $\frac{1}{2}$ | 1571. 28 $\frac{1}{2}$ |
| <u>Zi Fejze Goldszpiniermi</u> | | | |
| 1 | Sasa Blakwalow | 250. | |
| 1 | " " Starych | 18. | |
| 4 | Szlu kotowrotlow af 16 $\frac{1}{2}$ | 668. | |
| 1 | " Szmygelbang | 15. | |
| 2 | " Szpulardy af 2. | 4. | |
| 4 | " do do jedwabiu af 1 $\frac{1}{2}$ | 6. | |
| 1 | " do do Pulionow | 1. | |
| 1 | Maszyna Kelarna do kryemia | 17. | |
| 3 | " Windy do jedwabiu | 1 15. | |
| 125 | " Szpuleli agr 1. | 4 5. | |
| 14 | " Szpuleli blaszanych agr 4. | 1 26. | |
| 166 | " Szpuleli malenlied agr 1 $\frac{1}{2}$ | 12 23. | |
| 1 | " Szallii mosizne mate | 2. | |
| <u>Zi Drocyerni</u> | | | |
| 12. | Sztuki Szymb af 9. | 108. | |
| <u>Latus facit</u> | | 1609 $\frac{20}{2}$ | 1571. 28 $\frac{1}{2}$ |

bryki Złotey w Składowiu

Taxa obok wyrazonego
Remanentu

Dalsze Nadzyna

Distinc. Indammia

Transport Lat.

Złote. gr. Złote. gr.

1,609 20 1571. 28 1/2

z Fejze Drocyerni

14. Sztabel Kelarek do ciagnienia

Drotu

30.

2

" Ditto

4 15.

20.

"

" Ditto

18.

5

" kowadec otwieranych af 1/2

7 15.

6

" kowadec matych agr 2 1/2

4 15.

2

" Obogow af 2.

4

1

" Szpulaso

4

41.

" Szpulek drewnianych agr 3.

4 3.

1

" Szrubstaczele maty

6

11.

" Wyprow af 1/2.

5 15.

3

" Marmurkow af 1/2

4 15.

3

" Kelarek do Swierowania

3 22 1/2

4

" Warsztatow

56

1

" Szrzywia

7

1 Garnitur Kelarek do ciagnienia od 5^{ciu} Sztabel

45

Latus facit 1844

3/4 1571. 28 1/2

Dalsze Remanenta od Fa

| Dalsze Sacrumia | | Taxa oboli wyrzo- nego Remanentu | |
|--------------------------|-------------------------------------|-------------------------------------|-------------|
| | | Distinctim | In Summa |
| | | 2 tote. gr. | 2 tote. gr. |
| <u>Transport Lateris</u> | | 1844. | 1571. 28. |
| <u>2 Fezje Drocyerni</u> | | | |
| 9 Sztuk | mtoslow | | 6 22. |
| 6 " | Obczilow agr 15 | | 3. |
| 10 " | Szpic grubych agr 4. | 1 | 10. |
| 18 " | Do srednich agr 5. | 3 | |
| 29 " | Do cizlich agr 6. | 5 | 24. |
| 250. | Szpilel agr 1/2 | 4 | 5. |
| 6 " | Numerow Zelaznyd agr 3 | | 18. |
| 1 " | howadetho bez mtosla | 1 | |
| <u>Od Floternikow</u> | | | |
| 1 Szt | maszyna do bicia Floterek | 100 | |
| 1 " | Szypel | 10 | |
| 2 " | howadta | 4 | 15. |
| <u>2 Szruklerne</u> | | | |
| 15 Szt | Zelazek do krepinow | 8 | 10. |
| 7 " | klocow | 1 | 10. |
| 1 " | Szafha z Szusladami | 2. | |
| 4 " | Szuslady | 2 | 15. |
| 4 " | Windy agr 1 gr 15. | 6. | |
| 61. | klocow dazyd agr 1/2 | 3 | 1/2 |
| 114. | Do matydz agr 1. | 3 | 24. |
| 8 Turinow | Szpilel agr 1 gr 1/2 | 10 | |
| 50 Szt. | Szpilel matydz agr 1/2 | | 25. |
| <u>Latus facit</u> | | 2022. | 1571. 28. |

bryki Hotey w Składzie

Taxa obok wyrażonego
Remanentu

Dalsze Naczynia

Distinctioni Insumma

Złote. gr^o Złote. gr^o

Transport Lateris

2022 $\frac{3}{4}$ 1571. 28 $\frac{1}{2}$

od Passamanikow

| | | | | |
|------|-----------------|-----------------------------|------|------------------------|
| 1. | Sztuka Warsztat | | 39. | |
| 1. | " " | | 30. | |
| 1. | " " | | 18. | |
| 1. | " " | | 21. | |
| 1. | " " | do robienia ustąg | 100. | |
| 671. | " | Zelazek do wag Warsztatowyd | 22. | 11. |
| 1. | " | Zelazko | 1. | 15. |
| 60. | " | Drobu różnego | 4. | |
| 46. | " | Czotnykow | 15. | 10. |
| 5. | " | Perdel rogowych | 5. | |
| 7. | " | Perdel stalowych | 5. | 7 $\frac{1}{2}$ |
| 6. | " | Perdel rogowych staryd | 4. | 15. |
| 27. | " | Perdel Franciany | 15. | 15. |
| 70. | " | Stalok do Perd | 4. | 20. |
| 3. | " | Tabliczki marmurowe | 1. | 15. |
| 2. | " | Szpulardy | 2. | |
| 1. | " | hotowrodek | | 18. |
| 1. | " | Pramli | | 7 $\frac{1}{2}$ |
| 50. | " | Szpulek | 1. | 2511. 14 $\frac{1}{2}$ |

Summa

3885 13 $\frac{1}{4}$

Remanenta od Fabryki

Cap.

| | | Jaxa oboli wyrazonego Remanentu | |
|----------------------|--|---------------------------------|--------------|
| 1 ^{mo} | Materiał | Distinkcyj In Summa | |
| | | Złote. gr. | Złote. gr. |
| <u>Kamelhar</u> | | | |
| 19 Funtow, 20 Lotow | Kamelharu różnego na Szpuliach | af 13g 18. | 266. 27. |
| 29 Funt. 12. Lotow | Kamelharu w różnych kolorach | af 13g 18. | 399. 15. |
| 5 Funtow 2 Lotow | Kamelharu. Konsowego | af 16g 24. | 85. 1/2 |
| 2 Funtow 2. Lotow | Kamelharu w Oraku | af 8. g. 24. | 18. 4/2 |
| <u>Jedwab</u> | | | |
| 3. Funt. 28. Lotow | Jedwabiu Floret | af 22g 12. | 86. 24. |
| 1 Funt 14. Lotow | Jedwabiu surowego | af 36. | 51. 22 1/2 |
| 3. Funt. 27 1/2 Lot. | do prawdziwego Lot. iden | af 1g 18. | 197. 18. |
| <u>Bawełna</u> | | | |
| 13. Funtow 29. Lotow | Bawełny Przędzoney Funt | af 17. g. 16. | 104. 22 1/2 |
| <u>Nici</u> | | | |
| 1. Funt 15. Lotow | Nici Farbowany, af 4 funt. | 5. 26 1/2 | 1216. 11 1/2 |
| <u>Latus facie</u> | | | 1216. 11 1/2 |

Pensyarskiy w Składzie

Tara obol wyrazone
go Remanentu

Distinctim In Summa

Ktolegy Ktolegy

Transport Lateris

2^{do} Naczynia

| | | | | |
|-------------|--|------|-----|-------------------------|
| 1. | Sztuka Warstacil drowmiany do niezelnic | 4. | | |
| 1. | " Warstacik do ptaszczemia jedwabiu | 12. | | |
| 1. | " Warstacil do ciagnienia jedwabiu | 16. | | |
| 8. | " Crotnylow Dukszpanowych oleutych duzych | 14 | 12. | |
| 90. | " Crotnylow Dukszpanowych oleutych mnieyszych af 12. | 135. | | |
| 768. | " Crotnylow Dukszpanowych malenkich agr 10. | 256. | | |
| 600. | " Bobinow czyl Szpilek 1 ^o gtownych | 18. | | |
| 1700. | " Szpilek 2 ^o gtownych | 40. | 10. | |
| 48. | " Nozmierzeli agr 3 | 4 | 24. | |
| 55. | " Szeryperylow agr 5. | 5 | 15. | |
| 5. | " Boid do Deseniow | 4. | | |
| 1. | " Soliec drowmiany | 12. | | |
| Latus Facit | | 510. | 19 | 1210. 11 ² . |

Dalsze Remanenta od Fabry

Jaka obola wyrazonego
Remanentu

Dalsze Naczynia

Distinctim In Summa

Złote. gr. Zł. gr.

Transport Lato

510. 19 1216. 11½

| | | | | | |
|----|-------|---------------------------|--------------|-------|-----|
| 2 | Sztb. | Berd do Ofnowy | af 1 go 6. | 2 | 12. |
| 4 | " | Zelazka do Otowiu | af 24. | 3 | 6. |
| 39 | " | Lichtarzy Blasznanych | af 7. | 9 | 3. |
| 1 | " | Szalka mosiężna | | 2 | 12. |
| 9 | " | Melikow do Materiji | | 14 | 12. |
| 7 | " | do Obutych do Bafow | | 12. | |
| 2 | " | do nieobutych do | | 2 | 12. |
| 2 | " | Wanstaikow do Staftowania | | 4 | 24. |
| 99 | " | Berd Stalowych | af 11 gr 20. | 1155. | |
| 7 | " | do do | af 11 gr 20. | 81. | 20. |
| 76 | " | do Trzinowych | af 3 gr 17½ | 247. | |
| 2 | " | Kantorow | | 8. | |
| 6 | " | hotowrotlow | | 162. | |
| 6 | " | Stuplow do hotowrotlow | | 2 | 12. |
| 6 | " | Szpuladow | af 1 gr 6. | 7 | 6. |
| 3 | " | Zelazka do ciagnienia | | | |
| | | Otowiu | af 18. | 1 | 24. |
| 1 | " | Obagi | | | 12. |
| 1 | " | Lichtarz Zelazny | | 2 | 12. |
| 2 | " | Wanstaiki do Aprietury | | 4. | |
| 2 | " | Skrzynie Zelazne do | | 2 | 12. |

Latus facit 2235. 18. 1216. 11½

ki Pensyarskiej w Składzie

Dalsze Naczynia.

| | | Taxa obok wyrażonego Remanentu | |
|--------------------------|---------------------------------------|-----------------------------------|------------|
| | | Distinctum | Insumma |
| | | Złote. gr. | Złote. gr. |
| <u>Transport Lateris</u> | | 2235.18. | 1210.11½ |
| 1. | Sztuka Skrzynia drewniana | 1 | 0. |
| 47. | " Czerow agi 4½ | 7 | 1½ |
| 10. | " Winda do Snowania af 1½ | 15. | |
| 1. | " Warsztat do ciągnięcia Stowiu | 4 | |
| 55. | " Czołnyhow Turckich agi 6. | 11. | |

Nota: Ponieważ Warsztaty Fabryki Złoty i Fabryki Pensyarskiej są rozrzucone i na gromady w Magazynie ulokowane, przeto do Remanentu przysimują się z Reprodukcyi Księg Manufakturnych i z Kartkami J^{Pa} Decu który Aspekrował, że te Warsztaty i są Aktualnie i są zupełne — jeżeli by zaś w czasie późniejszym brakło lub do liczby Warsztatow, lub jakiego innego narzędzia, tedy J^{Pa} Decu Satisfakcyą wszelką na sobie przyjął —

| | | | |
|-----|---------------------------|------|---------|
| 4. | Sztuk Warsztatow do Łasow | 306 | |
| 5 | " Warsztatow ciągniomych | 650 | |
| 5 | " Warsztatow do Łasow | 765. | |
| 4. | " Warsztaty ciągniome | 700. | |
| 10. | " Warsztatow gładkich | 540 | |
| 4. | " do do | 150 | |
| 7 | " do do | 105 | 549525½ |

Summa 6712. 7.

Remanenta od Fabryki

Lap: 5

| 1 ^{mo} Materjaly | | Taxa obok wyrażonego Remanentu | |
|--------------------------------|---|--------------------------------|--------------------|
| | | Distinctioni in Summa | |
| | | Złote. gr. | Złote. gr. |
| 6 | Funtow Blozki w różnych kolorach af 4 $\frac{1}{2}$ 24. | 28. | 24. |
| 59 | " Blozki białej af 3 $\frac{1}{2}$ 6. | 188. | 24. |
| <u>2^{do} Narzynie</u> | | | 217. 18. |
| 4 | Sztuk Warsztatow af 12 $\frac{1}{2}$. | 50. | |
| 14 | " Bend Stalowych af 9. | 126. | |
| 17 | " 2 ^o Trzcianych af 9. | 153. | |
| 25 | " Czotnylow Bukszpanowych af 1 $\frac{1}{2}$. | 37. | 15. |
| 400. | " Szpul do Szpulowania agr 1. | 15. | 10. |
| 2. | " Fairki Żelazne | | 22 $\frac{1}{2}$. |
| 1 | " Fairka Żelazna na 4 ^o holkad | | 22 $\frac{1}{2}$. |
| 26. | Par Grzebieni mierzonych | 1404. | |
| 13. | Szt. Nożylow do Felpy | 1 | 9. |
| 1 | " Forma mosiężna do otwier | 3. | |
| 1 | " Gruntwaga mosiężna | 6. | |
| 9 | " Szorypow Stalowych agr 3 $\frac{1}{2}$. | 1 | 4 $\frac{1}{2}$. |
| 1 | " Obęgi | 15. | |
| 2. | " Haczki do zawiągnięcia osnowy | 15. | |
| 1 | " Maszynka do rzytowania Grzebieni | 1. | |
| 1 | " Lichtarz blaszany | 3. | |
| <u>Latus facit</u> | | 1800. 23 $\frac{1}{2}$. | 217. 18. |

Kamlotarskiej w Składzie

| | | Tęcza obok wyrażonego Remanentu | |
|----------------|------------------------------------|------------------------------------|------------|
| Dalsze Wacznia | | Distinctum | Inclumma |
| Transport Lad | | Złote. gr. | Złote. gr. |
| | | 1800.23. | 217 18. |
| 2. sztuk | Lichtarzy Żelazne | 15. | |
| 1 " | Lampa Blaszana | 3. | |
| 1 " | Szczypta | 6. | |
| 2. Łaty | Drotu mosiężnego do Dywa- now | 1 15. | |
| 12. Szt. | Prętów Żelaznych do War- statów | 4. 10. | |
| 1 " | Miszek stary | 2 15. | |
| 1 " | Skrzynka do Siarłowania | 2. | |
| 1 " | Maszyna do Dublowania ber, Tacy | | |
| 25 Łat | Niezelnic do Starufu | 37. 15. | |
| 1 Szt. | Maszyna drewniana do niezelnic | 9. | |
| 2. " | Szpułdki | 4. | |
| 25. Łat | Drotu do Telpy | 2. 7. | 1864. 10. |
| Summa | | | 2081.28. |

Cap. 6^m

Remanenta od Fabryki koronkowej w składzie

| | | Taksa obok wyrażonego Remanenta | |
|---------------------------|----------------------------------|---------------------------------|----------|
| | | Distinction in Summa | |
| 1 ^{mo} Materjaty | | Złote gr | Złote gr |
| 8. Artek | Bargaminu agt 15. | 4 | |
| 35. Liber | Papieru do koronek | 24 15. | 28. 15. |
| 2 ^o Mierzynia | | | |
| 44. Artek | Baltynlow af 2. | 88 | |
| 2. " | Stoliki do Swiec af 2. | 4 | |
| 3. " | Nogi do Baltynlow | 1. | |
| 300. " | Kłocow { agt 1/2 | 15. | |
| 1. " | Winda | 2. | 110. |
| Summa | | | 138. 15. |

Remanenta od Fabryki Biachowskiej w Składzie

| | | Taksa obok wyrzuczonego Remanentem | |
|---------------------------|--|---------------------------------------|------------|
| | | Distinkciami In Summa | |
| 1 ^{mo} Materjaly | | Złote. gr. | Złote. gr. |
| 95 | Irtuli Puz do Furjow af 4. | 380 | |
| 118. | " Puz karabinowych af 6. | 708 | |
| 29 | " Puz muszkietowych af 6. | 174 | |
| 23. | " Puz do karabinow Wpawliu af 2 gr 12. | 55 | 6 |
| 24. | Bar Puz do Bistoletow Dragonliu af 2. gr 12. | 57 | 18. |
| 126. | Irtuli Puz Furjow niedolowozomych af 4. | 504 | |
| 87. | Bar Puz Ordynaryjnych do Bistole af 2. gr 12. | 208 | 24. |
| 3 | Irtuli muszkiety dla hadetow af 12. | 36 | |
| 1 | " muszkiet stary | | |
| 4 | " Osady Ordynaryjne do Furjow | | |
| 6 | Bar Osad Orzechowych do Bistoletow af 5 gr 12. | 32 | 12. |
| 1. | " Bistoleto Dragonliu | 5 | 18. |
| 2. | " Szli Kamliow do muszkietow af 5 gr 18. | 11 | 6. |
| 22. | Funtki Mesiadzu do Garniturow af 1 gr 24. | 39 | 18. |
| | | | 2212. 12. |
| 2 ^{do} Naczynia | | | |
| 2 | Irtuli Lolei Kelarne majstrowskie | 2 | 15. |
| 1 | " Kelarow do kalibru x 35. dzurami | 4 | 15. |
| 1 | " Kelarow do kalibru x 36. dzurami | 4 | 15. |
| 4 | " Szpachornow af 15. | 60 | |
| 3 | " Kelarow dure spiczaste. af 2. | 6 | |
| 36. | " Dornow do Puz | 9 | |
| 2 | " Szuple Kelarne do wozli | 1 | |
| 3 | " Haczki do Preporow | 3 | 90 15. |
| Summa | | | 2302. 27. |

Cap. 8^m

Remanenta od Fabryki Szlarskiej w Składzie

Naczynia

| | | Taksa oboli wyrażonego Remanentu | |
|---------------|--|-------------------------------------|------------|
| | | Distinctim | In Summa |
| | | Złote. gr. | Złote. gr. |
| 1. | Sztuka Sawka do polerowania | | 21 |
| 1 | " Boczek | | 7 15. |
| 4 | " kowadella Żelazne af 1 1/2 | | 6 |
| 15 | " Duszalawo małych agr 3 | | 1 15. |
| 2. | " młotki agr 1 1/2 | | 15. |
| 7. | " Płasek do miar agr 1. | | 7. |
| 2. | " Płach grubych do prostowania szut af 60. | | 120 |
| 1 | " Rozzt dury | | 25 15. |
| 1 | " Maszyna do Szlifowania | | 27 |
| 5 | " kłiwow Żelaznych agr 15. | | 2 15. |
| 21. | " kółkow do szut agr 19 | | 13 9. |
| 2. | " Żelazka do ciągnięcia Drotu af 6. | | 12 |
| 1 | " kowadeltwo Bukszpanowe. | | 1 15. |
| 10 | " obogow agr 10. | | 3 10. |
| 3 | " Napilnikow agr 9. | | 27 |
| 1 | " Żelazo do prostowania szut | | 15. |
| Summa. | | | 243 8. |

Remanenta od Fabryki kart w Skladzie

| | | Taksa oboli wyrazony Remanentu | |
|---|------------|-----------------------------------|----------|
| 1 ^{mo} Karty | Distinktem | In Summa | |
| | | Złote gr | Złote gr |
| 159 Fuzinow kart grubszych Francuskich Stemplowanych af 30. | | 4770 | |
| 92 Fuzinow kart ciezszych Francuskich Stemplowanych af 32. | | 304 | |
| 1070 Fuzinow kart Francuskich niestemplowanych af 6. | | 10023 | |
| 137 Fuzinow Diletow wierzylowych af 4. | | 548 | 15645 |
| 2 ^{do} Naczynie | | | |
| 1 Szd. Forma nowa do kart Francuskich z numerami | } | 726 | |
| 1 " Forma nowa do kart Polskich z numerami | | | |
| 1 " Bryt Zielarny od Junkow 20. | | 20 | |
| 1 " Flaska blaszana duza | | 2 | |
| 1 " Sito wlosiane | | 12 | |
| 2 " Lufki | | 1 | |
| 1 " Warstat do suszenia kart | | 18 | 767 12 |
| Summa | | | 16412 12 |

Cap: 10^{my}

Remanenta od Fabryki Napilnikarskiej w składzie

| | | Taksa oboli wyrażonego Remanentu | |
|------------------------|-------|-------------------------------------|----------|
| | | Distinktem In Summa | |
| | | Ztok. gr | Ztok. gr |
| 2463. Funty Napilmilow | af 2. | | 4926. |

Remanenta od Fabryki Mosiężniczkiej w Składzie

Taxa oboli wyrażonego
Remanentu

Naczynia

| Distinctum | | In Summa | |
|------------|-----|----------|-----|
| Złote. | gr. | Złote. | gr. |

| | | | |
|------------------------------------|---------|--|---------|
| 6. Sztuk Flasz do odlewania | af. 1/2 | | 9. |
| 5 " Stali Żelaznych do polerowania | | | 1 7/2 |
| 1 " kowadło | | | 38. 10. |

Summa

48. 17 1/2

Cap: 12^m

Remanenta od Fabryki Woskarskiej w Składzie

Taxa obok wyrażonego
Remanentu

Naczynie

| Distinctim | | In Summa |
|------------|-----|------------|
| Złote. | gr. | Złote. gr. |

| | | | |
|---|-------------------------------|--|----|
| 1 | Sztuka Walec drzewiany | | 3 |
| 3 | „ Kelaz do Bochoem | | 3 |
| 1 | „ Szeyba mosięzna do Stoerluw | | 36 |
| 1 | „ Szeyba Żelazna | | 5 |

Summa

47

Remanenta od Fabryki Garbarskiej w Składzie.

Taxa oboli wyrażonego
Remanentu

Naczynia

Distinctim In Summa

Złote. gr. Złote. gr.

| | | | |
|----|---------------------------|-------|-------|
| 8. | Sztuk Szabmesrow | af 2. | 16. |
| 2 | " Szabmesrow | af 5. | 10 |
| 4. | " Szlichtmonden | af 1. | 4 |
| 1. | " Warbysen | | 2 |
| 1 | " Grable zelazne | | 1 |
| 1. | " Obrzy Zelazny | | 1 15. |
| 2 | " Krywskilepadens | | 1 |
| 1 | " Krumbauer | | 2 |
| 1 | " Kruk do wyciągania słos | | 1 15. |
| 1. | " Słobel Zelazny | | 1 |
| 2 | " Grace Zelazne | | 2 |
| 2. | " Zelazia do kory | | 3 |

Summa

45.

Remanenta w Magazynie Manufakturnym

Cap.

| | | Taca oboli wyrazonego Remanentu | |
|----------------|---|------------------------------------|-----------|
| | | Distinctim | In Summa. |
| ^{pmu} | Materiały y Towary | Złote. | gr. |
| 150. | Suntow Stali krogosier | 20. | 340. |
| 1486. | Suntow Stali krogosier | 20. | 990. |
| 2237. | Żelaza mlynowego w 9 ^{ciu} Szkl. łapow Suntow 100. | 18. | 402. |
| 948. | Żelaza w 9 ^{ciu} Szklach krowadet do mierzki funt. 100. af 18. | 19 ⁵ / ₈ | 170. |
| 920. | Żelaza w 3 ^{ch} krowadach duryd funt. 100. af 18. | 18. | 165. |
| 453. | Żelaza starego różnego funt. 100. af 12. | 12 ³ / ₄ | 54. |
| 74. | Stali starey różney | 10. | 24. |
| 148. | Drotu mosiężnego | 1/2 | 333. |
| 820. | Drewna Bulszpanowego | 11. | 300. |
| 19. | Saczow Gwozdzi malenkich do kaset af 2 1/2 | 2 1/2 | 44. |
| 200. | Szk. Gwozdzi wielkich | | 6. |
| 400. | Żelaza Gwozdzi średnich | | 9. |
| 200. | Żelaza Gwozdzi malych | | 3. |
| 200. | Żelaza Gwozdzi mniejszych | | 2. |
| 20. | Suntow Miedzi starey | 1 | 20. |
| 768. | Żelaza kleju | 22 1/2 | 576. |
| 88. | Żelaza Galasa | 2 1/2 | 95. |
| 9. | Mosiązku modelowego | 2. | 18. |
| 310. | Żelaza Popiotu miedzianego | 13 1/2 | 139. |
| 327. | Żelaza Oliwy starey | 3. | 359. |
| 1240. | Żelaza Oliwy lepszey | 3. | 1364. |
| 1/4 | Żelaza Oliwa | | 205. |
| 3 1/2 | Suntow Mosiązku surowego | 24. | 6. |
| 60. | Żelaza Mydła Barskiego | 27 | 54. |
| 88. | Żelaza Sznurzy knotowey | 6. | 281. |
| 48. | Żelaza Sznurka czerwonego | 6. | 288. |
| Latus facit | | | 655. |

Towarów y Materiałów, oraz Sprzętów y Narzędzi.

Dalsze Materiały y Towary

Taksa obol. wyrażonego
Remanentu.

Distinctim In Summa

Złote. gr. Złote. gr.

Transport Lateralis

6055. 18.

| | | | | | |
|-----------------------|-------------------------------|---------------------------|------|-------------------|------------------------|
| 1 ^{1/4} Kera | Papiaru pro Latia | af 20 gr. 21. | 36. | 6 ^{3/4} | |
| 1 | do do Niebieskiego | | 20 | 21. | |
| 425. Szb. | Obicia Papierowego | agr 22 ^{1/2} | 318. | 22 ^{1/2} | |
| 21. | do Papierowego wstępnego | af 1. | 21. | | |
| 3 | Stawy Głansowane | af 2 gr 16 ^{1/2} | 7 | 19 ^{1/2} | |
| 5410. | Marlow Sygłow w sztubach 142. | Marcl. agr 3. | 541. | | |
| 62. | Tunty Ołowiu modelowego | agr 18. | 37. | 6 | |
| 18 ^{1/2} | Tunty Haftki białych | af 4. | 73. | | 7111. 3 ^{3/4} |

2^{do} Farby różne

| | | | | | |
|------|---------------------------|---------------------------|------|-------------------|--|
| 58. | Tantow Curcume | agr 27. | 52. | 6 | |
| 148. | do Wiotolu białego | af 1 gr. 24. | 266. | 19. | |
| 504. | do Wiotolu rozspłowanego | agr 7. | 117. | 18. | |
| 586. | do Wiotolu w sztubach | agr 7 | 136. | 22. | |
| 800 | do Wiotolu Ordynaryjnego | agr 7. | 186. | 20. | |
| 357. | do Wiotolu del Cipra | agr 27. | 321. | 9. | |
| 20 | do Cremortartasi | af 1 gr 4 ^{1/2} | 25. | | |
| 266. | do Weynsztynu białego | agr 20. | 177. | 10. | |
| 166. | do Weynsztynu czerwonego | agr 21 ^{1/2} | 118. | 29. | |
| 390. | do Fenum graecum | agr 13 ^{1/2} | 175. | 15. | |
| 239. | do Fenum graecum | agr 13 ^{1/2} | 107. | 16 ^{1/2} | |
| 199 | do Kauluskredy | agr 5 ^{1/2} | 25. | 14 ^{1/2} | |
| 251 | do Lupinow granadowych | agr 9. | 45. | 9. | |
| 96. | do Opa Sapia | af 2. gr 7 ^{1/2} | 216. | | |
| 365. | do Potaszu Ordynaryjnego. | agr 13 ^{1/2} | 164. | 7 ^{1/2} | |
| 278. | do Potaszu Hiszpańskiego. | af 1 gr 2. | 296. | 16. | |

Summa facit 246224^{1/2} 7111. 3^{3/4}

Dalsze Remanenta w Magazynie Manuifa

Dalsze Farby różne

Taca oboli wyrazonego
Remanentu

Distinkim in Summa

Itote. gr. Itote. gr.

Transport Lateris

2462. 24 $\frac{1}{2}$ 7111. 3 $\frac{3}{4}$

| | | | | | |
|-------------------|--------|--------------------------|----------------------------|------|--------------------|
| 493. | Jankow | Vitibulum Węsierskiego | agr 20. | 328. | 20. |
| 57 | " | Sal Amomiac | af 9. | 513. | |
| 20. | " | Serpucyny | agr 24 $\frac{1}{2}$ | 14. | 10. |
| 168. | " | Statuni Rzymskiego | agr 27. | 151. | 6. |
| 167. | " | Braunszteynu | agr 16. | 89. | 2. |
| 87 | " | Agaricum mandatum | af 1 gr 18 $\frac{1}{2}$. | 140. | 19 $\frac{1}{2}$. |
| 25. | " | Jelholcu w kawalhad | agr 18. | 15. | |
| 365. | " | " rozplowanego | agr 18. | 219. | |
| 485. | " | Szmalcu | agr 8 $\frac{1}{2}$. | 129. | 10. |
| 107. | " | Farnabolcu | af 1 gr 6. | 128. | 12. |
| 3 $\frac{3}{4}$ | Japy | Wayd ku | af 62. | 232. | 15. |
| 338. | Jankow | Rotholcu | agr 5 $\frac{1}{2}$ | 61. | 29. |
| 47. | " | Saput mostuum | agr 14 $\frac{1}{2}$ | 22. | 21 $\frac{1}{2}$. |
| 41. | " | Asustum | af 3 gr 11. | 138. | 1. |
| 16 $\frac{1}{2}$ | " | Radix Curume | af 1 gr 15. | 24. | 22 $\frac{1}{2}$. |
| 2. | Japy | Kredy | af 22 $\frac{1}{2}$. | 45. | |
| 255 $\frac{1}{2}$ | Jankow | Ziemi do robienia duleli | agr 3. | 25. | 15 $\frac{1}{2}$. |
| 15 $\frac{1}{2}$ | " | Gummy Sandrac | af 5 gr 12. | 83. | 21. |
| 50. | " | Stel. Egilstajnu | agr 6. | 10. | |
| 182. | " | Bramrotu | agr 8. | 108. | 16. |
| 1 $\frac{1}{2}$ | " | Kredy Wiedenskiy | af 4. | 6. | |
| 106. | " | Ziemi Angulskiuy | agr 14 $\frac{1}{2}$ | 51. | 7. |
| 70 | " | Siarli | agr 11 $\frac{1}{2}$ | 26. | 25. |
| 23 | " | Sztinglow | af 4. | 92. | |
| 84. | " | Boraxu | af 3 gr 10. | 280. | |
| 134. | " | Oleum Vitrioli | af 1 gr 26 $\frac{1}{2}$ | 252. | |
| 18. | " | Senna tripolis | agr 18 $\frac{1}{2}$ | 8. | 3. |

Latus facit 5600. 10 $\frac{3}{4}$ 7111. 3 $\frac{3}{4}$

kturym Towarow, Materjalow y Naczyni.

Kasa obok wyrazony
Remanentu

Distinktem In Summa

Dalsze Farby różne.

Zł. gr. Złote. gr.

Transport Lateris. 500. 10^z 7111. 3^z

| | | | | | |
|-------|--------|-----------------------|--------------------|---------------------|----------------------|
| 73 | Juntow | Sumerglu | ag 13 ^z | 82. 25 ^z | |
| 320 | Junt. | Botaszu Hiszpanskiego | af 1 go. 2. | 341. 10. | |
| 754. | " | Statunu Ordynarynego | ag 19. | 477. 16. | |
| 228. | " | je je | ag 19. | 444. 12. | |
| 1452. | " | Blaubelcu | ag 7. | 338. 24. | 6935. 8 ^z |

3^{tu} Naczynie

| | | | | | |
|----|-------|---------------------------|--------------|---------|--|
| 6 | Sztuk | Soxydet duxych | af 8. gr 3. | 48. 18. | |
| 6 | " | je srednich | af 5 go. 12. | 32. 12. | |
| 2 | " | howadta | af 24. | 48. | |
| 1 | " | je mate | | 6. | |
| 1 | " | Praszpel duxy | | 8. | |
| 1 | " | Szparag maty | | 6. | |
| 3 | " | Swidry | | 2. | |
| 2 | " | mtolli | | 1. | |
| 3. | " | Obegow do Droku | af 1. | 3. | |
| 2 | " | Grzelnw | af 1/2. | 1. | |
| 2. | " | mtolli Blacharskie | af 1/2. | 3. | |
| 1 | " | Praszpel 1/2 Obragty | | 2 10. | |
| 1 | " | howadellu modermilue | | 6. | |
| 1 | " | Nozyc Blacharskie | | 15. | |
| 2 | " | Dtota Solarskie | | 1. | |
| 1 | " | Praszpel hrzywy | | 24. | |
| 1 | " | Lopaska do Ogma | | 10. | |
| 1 | " | howadellu | | 2. | |
| 1 | " | hrzypol mosizny garbarski | | 12. | |
| 68 | " | Lamp blaszany | ag 2 1/2. | 5 20. | |
| 3 | " | Stble do robienia Galstow | af 1/2. | 1 15. | |

Latus facit - 191. 4. 14046 12.

Dalsze Remanenta w Magazynie Manufaktury

| Dalsze Manufaktury | | Taca obok wyrazonego Remanentu | |
|--------------------------|---|--------------------------------|-------------|
| | | Distinctim | in Summa |
| | | Itote. go | Itote. go |
| <u>Transport Lateris</u> | | 191. 4. | 14,046. 12. |
| 1 | Szka maszynka z mosiężnym kotłem | 4. | |
| 2 | " Feble af 1. | 2. | |
| 1 | " Blakwalec | 12. | |
| 2 | " Żelazka do Łochodni af 1. | 2. | |
| 26. | " Szpad af 2. | 52. | |
| 1 | " hordelas bez Tacy | | |
| 1 | " Szala dura z Pelką Żelazną | 350. | |
| 1 | " Pelka Żelazna stara | 35. | |
| 1 | " Szalwa zmielami miedzianemi | 25. 15. | |
| 1 | " Szalwa Angielska zmielami miedzianemi | 135. | |
| 1 | " Szalwa Angielska zmielami mosiężnymi | 12. | |
| 1 | " Szalwa nowa zmielami Żelaznymi | 18. | |
| 1084. | Tuntow Otowiu w Gwichtach af 1/2. | 271. | |
| 1. | Sztuka Gwicht mosiężny do Składania | 2. | |
| 5. | Tuntow Gwichtow mosiężnych af 2. | 10. | |
| 2. | Sztuk Busz blaszanych durych af 17. | 34. | |
| 1 | " Buszka blaszana mniejsza | 3 29 1/2. | |
| 1 | " Garniec blaszany | 1. | |
| 1 | " Butgarca blaszana | 15. | |
| 1 | " Tablica drzewiana | 5. | |
| 1 | " Pulpit | 25. 15. | |
| 2 | " Drbanki blaszane do Olwy | 4. | |
| 2 | " Szyby blaszane dure | 2. | |
| 1 | " " " srednia | 15. | |
| 3. | " " " matych | 29 1/2. | |
| 1 | " Przepal. blaszany | 1. | |
| 4 | " Stoty Ordynaryjne dure af 6. | 24. | |
| 1 | " Bita ucha | 18. | |
| 2 | " Siliwiz Bruslich | 2. | |
| <u>Satus facit</u> | | 1233. 19 | 14,046. 12. |

którymi Towarów, Materiałów i Naczyni.

Dalsze Naczynia

Tarza obok wyrażonego
Remanent

Distinktim

Inclumma

Transport Lateris

Itok. gw.

Itli

gw.

1233. 19. 14046. 12.

| | | | | | |
|-----|-------|------------------------------|---------|-----|------|
| 3 | Artuk | Zelazek do Gwozdziarka | af 2. | 6. | |
| 1. | " | korba do Toczydla | | 6. | |
| 1. | " | Sreudera duxa | | 18. | |
| 2. | " | Nozmic | af 1½. | 3. | |
| 2. | " | Bitel szednich uyluch | af 4. | 8. | |
| 1 | " | Nabenbor | | 18. | |
| 11. | " | hotel Sobarskich z Zelarkami | agr 7½. | 2 | 22½. |
| 1 | " | hotlo bez Zelarkia | | | 7½. |
| 1 | " | Szworren' Zelarny | | 15. | |
| 3 | " | Wgilmie Zelarnych | | 4 | 15. |
| 5 | " | Flaszczek Zelarnych do Oliwy | | 1 | 7½. |
| 1 | " | Wolfgang | | | 15. |
| 1 | " | Forma do Oblaty | | 2. | |
| 1 | " | Maszyna do uagmienia Rus | | 30. | |
| 4. | " | Lichtarze Zelarne | af 1. | 4. | |
| 1. | " | Lopaska do Wzgli | | | 15. |
| 1. | " | miex | | 6. | |
| 1 | " | klinga do Szabli | | 1. | |
| 1. | " | Napilmie kwadratowy | | 16. | |
| 3. | " | Wstoklow Szwedzkie | | 2 | 12. |
| 5 | " | Durszalow na probe | af 1. | 5. | |
| 1 | " | Zelarko do palenia druz | | | 15. |
| 7. | " | Napilmilow | agr 10. | 2 | 10. |
| 4 | " | hotly Zelarne | | 1. | |
| 27. | " | hotlow Zelarny | agr 3. | 2 | 21. |
| 6 | " | Otot | agr 3. | | 18. |
| 6 | " | Szyed Szwedzkie | agr 1. | | 6. |
| 33. | " | Seblow | af 3. | 99. | |
| 6 | " | Surzpow | agr 15. | 3. | |
| 1 | " | Szparag Angielski | | 24. | |
| 1 | " | Saliera stara | | | 24. |

Latus facit . 1519. 12½. 14046. 12.

Dalsze Remanenta w Magazynie Manu

| | | Taca oboli wyszarzonego Remanentu | |
|-------------------|---|-----------------------------------|-------------------|
| Dalsze Naczynie. | | Distinctim In Summa | |
| Transport Lateris | | Złote. gr. | Łte gr. |
| | | 1519. | 12 1/2 14046. 12. |
| 1 | Sztuka Obagi | 1 | |
| 2 | Szk Kelarka kapelusznicze do prasowania | 6 | |
| 5 | " Raszplow durych af 15. | 75 | |
| 1 | " korb do Swidra | 1 | |
| 2 | " Maszynki Kelarne male af 3 | 6 | |
| 3 | " Szrotki af 2. | 1 | 15. |
| 5 | " mtoflow | 2 | 15. |
| 1 | " 2e dury | 3 | |
| 1 | " Swider Pismachowki | 15 | |
| 2 | " kraycarow | 1 | |
| 4 | " Dzwicek Kelarny do Bica bez Tacy | | |
| 1 | " Szparag dury | 102 | |
| 2 | " 2e mniejszych af 60. | 120 | |
| 3 | " Szrobotakow nowych af 101. | 303 | |
| 1 | " klin Kelarny | 4 | 20. |
| 9 | " korb Kelarnych af 1. | 9 | |
| 5 | " Brylow Kelarnych af 1. | 5 | |
| 3 | " Szreb durych af 2. | 1 | 15. |
| 1 | " Szupla do Wzgli durych | 3 | |
| 4 | " Szreb matych af 10. | 1 | 10. |
| 1 | " Klucz Garbarski do Braps | 3 | |
| 3 | " kottka Kelarne Francuskie af 2. | 6 | |
| 1 | " Durozlah blaszany | 1 | |
| 6 | " krayzpetkow drwmany af 5. | 1 | |
| 63 | " Wzrecion do dnu af 6. | 12 | 18. |
| 1 | " Maszynka do mycia Salek | 3 | |
| 1 | " Prost do Bochodm | 3 | |
| 2 | " Windy nowe do Farbierni af 3 | 6 | |
| 21 | " Kelarek do Steblow af 2. | 10 | 15. |
| Latus Facit. | | 2212. | 15 1/2 14046. 12. |

fakturnym Towarow, Materyatow y Naczyn

Taxa obok wyrazonego
Remanentu

Dalsze Naczynia

Distinctum Indamma

Itote. go Itote. go

Transport lateris

2212. 15 $\frac{1}{2}$ 14046. 12.

| | | | | | | |
|------|-------|-------------------------------|---------------------|-----|-----------------|------------------------|
| 4. | Sztuk | Korby mate Zelazne | af 1. | 4 | | |
| 2. | " | mtosli mate | agr 7 $\frac{1}{2}$ | 15. | | |
| 1. | " | Kraspicl | | 1 | 15. | |
| 6. | " | Zelazek z lottami drewnianemi | af 1. | 6 | | |
| 1. | " | klucz do kaset | | 1 | | |
| 2. | " | Szeryporylow | | 2 | | |
| 1. | " | Szparag | | 2 | 4. | |
| 14. | " | Grinlow | af 3. | 42 | | |
| 6. | " | Napilnikow | agr 15. | 3 | | |
| 1. | " | Druszlah dury blaszany | | 20. | | |
| 1. | " | Sybia duxa blaszana | | 9 | | |
| 1. | " | hot Zelazny | | 4 | | |
| 17. | " | Bitel | af 1. | 17 | | |
| 14. | " | Syflow malenlich | agr 7 $\frac{1}{2}$ | 3 | 15. | |
| 1. | " | Nusdrichier | | 18 | | |
| 1. | " | Strug | | | | 7 $\frac{1}{2}$ |
| 4. | " | Tamensaymerow | af 1. | 4 | | |
| 1. | " | Szrubancer | | | | 12. |
| 6. | " | Drotlow matych Snyerskich | agr 7 $\frac{1}{2}$ | 1 | 15. | |
| 8. | " | Zelazek Tobarskich | af 2 | 4 | | |
| 1. | " | Wlopszan | | | | 15. |
| 1. | " | Bilia Zelazna | | 30 | | |
| 1. | " | Krulk Zelazny | | 2 | | |
| 177. | " | Durozlaezlow Slosarskich | agr 7 $\frac{1}{2}$ | 19 | 7 $\frac{1}{2}$ | 2429. 27 $\frac{1}{2}$ |

w Lososney

1 Sztuka maszyna do surowania Rur

108. 22 $\frac{1}{2}$

Summa

16885 2.

Cap. 15^{on}

Remanenta Wstyarni Manufaktur: w składzie

| | | Taxa obol wyrazonego Remanentu | |
|--|---|-----------------------------------|------------------|
| | | Distinctim In Summa | |
| | | Złote. gr. | Złote. gr. |
| x 56. | Sztuk Bafow Starusowych af 3 gr: 17 | 199. | 22. |
| 28. | Lolci Starusa af 1 gr: 21. | 47. | 18. |
| 3. | Sztuk Spodnie Pruslich af 1 gr: 21. | 5 | 3. |
| 1 | " Haftamile bez Taxy | | |
| 5 | Bar Spodni Plamarantowych af 7. | 35 | |
| 7. | Sztuk Haftamilew huczajowych agr 12 $\frac{1}{2}$ | 2 | 27 $\frac{1}{2}$ |
| 74 | Bar Spodni Samodzialowych af 3. | 222 | |
| 24. | Szt. Szapel nie wartych bez Taxy | | |
| 17 | " Bilsu af 2. | 8 | 15. |
| 4. | " Gramatyki Niemieclich y Pol. af 2 gr: 10 $\frac{1}{2}$ | 10 | 6. |
| 108. | " Elementarzew agr 12 $\frac{1}{2}$ | 27 | |
| 8. | " Haftamilew szwarsanych agr 17. | 4 | 16. |
| <h1 style="font-size: 2em;">Summa</h1> | | 562. | 17 $\frac{1}{2}$ |

Remanenta w Magazynie Izzykantorowym

| | | Taxa oboli wyrazonego Remanentu | |
|-----------------------------------|---|---------------------------------|--------------------------------|
| | | Distinctim | In Summa |
| | | Złote. gr. | Złote. gr. |
| 1^{mo} Materiały | | | |
| 50 ^{1/2} | Funtow Cyny Angielskiej | af 1 gr 10 ^{1/2} | 76. 8 ^{1/2} |
| 24. | 1 ^o Stowiu Ordynaryjnego | agr 7 ^{1/2} | 6. |
| 5 ^{3/4} | " Szuska mianego białego | af 3. | 17. 7 ^{1/2} |
| 83. | Arkuszy Papieru do pilerowania | agr 7 ^{1/2} | 20. 22 ^{1/2} |
| 32. | Sztuk Obicia Papierowego | agr 22 ^{1/2} | 24. |
| 1. | " Sygiel od 100. Gżywień agr: 3. Gżywna | | 10. |
| 102. | Funtow Drewa Bukszpanowego | agr 11. | 37. 12. |
| 41. | Baczkow Gwoździ matych Złotych | af 2 gr 10. | 95. 20. |
| 200. | Sztuk Gwoździ dużych Złotych | | 5 12. |
| 200. | " Gwoździ średnich 1 ^o | | 3 18. |
| 200. | " Gwoździ mniejszych 1 ^o | | 1 24. |
| 1. | " Sygiel Ordynaryjny od Łobu 1 ^o | | 22. 15. 320. 19 ^{1/2} |
| 2^{do} Farby różne | | | |
| 197. | Funtow Rety | agr 13 ^{1/2} | 88. 19 ^{1/2} |
| 45. | " Curcuma | agr 27. | 40. 15. |
| 18. | Funt. 3. Loty Salu Florentyńskiego | af 17 gr 3. | 309. 12. |
| 29. | 10. Lotow Arzemilu w kawalcach | agr 27. | 26. 16 ^{1/2} |
| 17. | Funt. Salmusu | af 1 gr 12. | 23. 24. |
| 5. | Funt 16. Lot. Kredy Czarny | agr 27. | 4. 28. |
| 6 | 1 ^o 11. Lot. Rauszgilbu | af 3 gr 5 ^{1/2} | 20. 5. |
| 45. | Funtow Psilium | agr 16 ^{1/2} | 24. 22 ^{1/2} |
| 6. | 1 ^o 16. Lotow Krawamilu białego | af 1. | 6 15. |
| 9 | 1 ^o 11. Lotow Eburastum | agr 28. | 8. 26 ^{1/2} |
| 68 ^{1/2} | 1 ^o 11. Lot. Terra Neapolitanea | af 2 gr 12. | 164. 12. |
| 6. | 1 ^o 22. Lot. Stowiu Salzywego | af 1 gr 4. | 7. 17 ^{1/2} |
| 3. | " Opa Sapie | af 2 gr 7 ^{1/2} | 6. 22 ^{1/2} |
| 9. | " 7. Lot. Kiemigilbu | af 4 gr 1 ^{1/2} | 37. 10 ^{1/2} |
| 4. | " 5. Lot. Popiołu Sznowego | agr 12 ^{1/2} | 1 23 ^{1/2} |
| 37 ^{1/2} | " Głaskalki | agr 25. | 31. 7 ^{1/2} |
| 30 ^{1/2} | " Terra Tripolis | agr 13 ^{1/2} | 13. 21 ^{1/2} |
| Latus facit | | 816. 29^{1/2} | 320. 19^{1/2} |

Dalsze Remanenta w Magazynie Przykantorowy.

| | | | | Taxa oboli wyrazonego Re- | |
|--------------------------|-----------------|----------------------|---------------------------|---------------------------|-------------------------|
| | | | | manenti | |
| Dalsze Farby rozmaite | | | | Distinctim In Summa | |
| | | | | Złote. gr. | Złote. gr. |
| <u>Transport Lateris</u> | | | | 816. 29 $\frac{1}{2}$ | 320. 19 $\frac{1}{2}$ |
| 38. | Juntow | Aurum Sigmoidum | af 2 gr 3. | 79. 24. | |
| 12 | " | Serpetyny | agr 24 $\frac{1}{2}$ | 8. 18. | |
| 3 | Juntow 12. Lot. | Gummy mirha | af 5 gr 12. | 18. 6 $\frac{3}{4}$ | |
| 6. | Juntow | Bramrotu | agr 8. | 1. 18. | |
| 24 $\frac{1}{2}$ | " | hrwawmilu w kawathad | af 1. | 24. 4 $\frac{1}{2}$ | |
| 15 | Juntow 29 Lot. | hiemigelbu | af 4. gr 1 $\frac{1}{2}$ | 64. 12 $\frac{1}{2}$ | |
| 8 | Juntow 8 Lot. | honzomilli | af 40. gr 15. | 334. 3 $\frac{3}{4}$ | |
| 2. | Juntow 12. Lot. | Grain e' Avignon | af 1 gr 6. | 2. 25 $\frac{1}{2}$ | |
| 5 | Juntow 24 Lot. | Salu Florentynslujw | af 11. gr 3. | 98. 9 $\frac{1}{2}$ | |
| 172. | Juntow | Salgemma | agr 18. | 43. 6. | |
| 25. | " | Terra Neapolitanea | af 2. gr 12. | 60. | |
| 2. | Juntow 12. Lot. | Zumi Angulolucy | agr 14 $\frac{1}{2}$ | 1. 4 $\frac{1}{2}$ | |
| 35. | Juntow | hrammieweyu | af 2 gr 15 $\frac{1}{2}$ | 88. 2 $\frac{1}{2}$ | |
| 3 | " | huguellalu | af 4. gr 15. | 13. 15. | |
| 37 $\frac{1}{2}$ | " | Cremostartari | af 1 gr 11 $\frac{1}{2}$ | 46. 26 $\frac{1}{2}$ | |
| 30. | " | Terra Verdi | af 6 gr 9. | 189. | |
| 40 $\frac{1}{2}$ | " | Terra Tripolis | agr 13 $\frac{1}{2}$ | 21. 13 $\frac{3}{4}$ | |
| 10 $\frac{1}{2}$ | " | Terra Verdi | af 6. " 9. | 66. 4 $\frac{1}{2}$ | |
| 2 $\frac{1}{2}$ | " | Poluwa. biatego | agr 9. | 20 $\frac{1}{2}$ | |
| 2. | Juntow 12. Lot. | Opia Sesida | af 8. | 19. | |
| 10 $\frac{1}{2}$ | Juntow | Terra Tripolis | agr 13 $\frac{1}{2}$ | 8. 23 $\frac{1}{4}$ | |
| 1 $\frac{1}{2}$ | " | Vitrioli biatego | af 1. gr 10 $\frac{1}{2}$ | 2. 10 $\frac{1}{2}$ | |
| 71. | " | Oleum Filosoforum | af 3 gr 20 $\frac{1}{2}$ | 25. 3 $\frac{1}{2}$ | |
| 791. | " | Jndychtu Ordynaryiny | af 19. | 15029. | |
| 86. | " | Gummy lak in Tabulis | af 6 gr 9. | 541. 24. | |
| 30. | " | Jndychtu | af 17 gr 3. | 513. | 18,118. 8 $\frac{3}{4}$ |
| <u>Latus facit</u> | | | | | 18,438. 28. |

Dalsze Remanenta w Magazynie Izzykantorowy

Taxa obok wyrażonego Remanentu.

3^{ty} Naczynia w tymże Magazynie

Distinctim In Summa.

Transport Lateris

| Itote. gw. | Itote. gw. |
|------------|------------|
| | 18,438. 28 |

| | | | |
|---|-----|------------------|-----------------------|
| 3. Sztafel Bit nowych af 1 gw: 7 $\frac{1}{2}$ | 3. | 22 $\frac{1}{2}$ | |
| 3. " Obagow Angielskich af 1 gw: 10 $\frac{1}{2}$ | 4. | 1 $\frac{1}{2}$ | |
| 7. " Napilmitow Strylskich ag: 22 $\frac{1}{2}$ | 5. | 7 $\frac{1}{2}$ | |
| 3. " Buszel blaszanych dazych af 17. | 51 | | |
| 10. " Buszel blaszanych srednich af 3. gw: 22 $\frac{1}{2}$ | 52 | | |
| 22. " Buszel blaszanych matych af 3. gw: 22 $\frac{1}{2}$ | 41. | 15. | |
| 55 $\frac{1}{2}$ Funtow Gwichtow Otowianych ag: 7 $\frac{1}{2}$ | 13. | 26 $\frac{1}{2}$ | |
| 1 Sztafka Szala daza x Pelleg | 36 | | |
| 1 " Szala Angielska x miskami niemieckimi | 15. | | |
| 2. " Pelleg nowych do Szal af 36. | 42 | | |
| 6 " Parafin af 2. | 3 | | |
| 1 " Szepka blaszana srednia | 1. | | |
| 1 " Szala x miskami blaszanymi | 18. | | |
| 3. Funtow Gwichtow Mosiżnych af 2. | 6. | | |
| 12. Sztafel Szepki Szelarnych af 2. | 6. | | |
| 1 " Szepki dazy Szelarny | 12. | | |
| 1 " Szepki dazy Osydymaryny | 2. | | 372. 12 $\frac{3}{4}$ |

4^{ty} Naczynia w kantorze

| | | | |
|---|-----|------------------|--|
| 1 Sztafka Szepki dazy | 81. | | |
| 1 " Waga Angielska do wazenia Sztafel | 9. | | |
| 2 " Wagi Angielskie do wazenia Sztafel | 18. | | |
| 1 " Szepka mata | 3 | 22 $\frac{1}{2}$ | |
| 1 " Waga Angielska do Diamentow w kucyfij. | | | |
| 1 " Szepka szora obita | 6. | | |
| 3. " Szepki do kucyfij af 1 gw: 15. | 4. | 15. | |
| 1 " Szepki bang | 7. | 15. | |

Latus facit

| | | | |
|-----|------------------|---------|------------------|
| 129 | 22 $\frac{1}{2}$ | 18,811. | 10 $\frac{3}{4}$ |
|-----|------------------|---------|------------------|

Dalsze Remanenta w Magazynie Przekantoryj^m

| | | Tasa obok wyrazonego Remanentu | |
|--|--|--------------------------------|--------------------------|
| | | Distinktem In Summa | |
| 4 ^o Dalsze Naczynia w kantorze. | | Złote. gr. | Złote. gr. |
| <u>Transport Lateris</u> | | 129. 22 $\frac{1}{2}$ | 18,811. 10 $\frac{3}{4}$ |
| 1. | Sztuka Waga Angielska duxa | 36 | |
| 1. | " Sztucie & Instrumentami Matematycznymi | 9 | |
| 1. | " Lohie Kelarny | 1 | |
| 1. | " Młotek | | 15. |
| 1. | " Stolek skóra obity | 3 | |
| 2. | " " skóra obite af 5 | 10 | |
| 1 | " Waga z maszynką mosiężną | 180 | |
| 2 | " Szpety duże podwojne af 25 gr 15. | 51. | |
| 1 | " Szpet mały podwojny | 15 | |
| 1 | " Szpet z Szaflią | 17 | |
| 2. | " Szpety duże podwojne af 15. | 30. | 482. 7 $\frac{1}{2}$ |
| Summa | | | 19,293 18 $\frac{1}{4}$ |

Remanenta Magazynu Spizarnianego

Taxa obol wyrazonego
Remanentu

^{1^{mo}} Naczynia
w Spizarni

Distinctim In Summa

Złote. gr. Złote. gr.

| | | | |
|-------------------------------------|-----|------------------|----------------------|
| 2. Sztek gwiazd nowych olutych af 4 | 8. | | |
| 1 " Osmina oluta | 3 | | |
| 1 " Garniec blaszany | | 22 $\frac{1}{2}$ | |
| 1 " Botgarowla blaszana | | 15. | |
| 2 " Gwichtow zelaznych | 3 | | |
| 1 " Swider do probowania masta | | 10. | |
| 19 " Bit. poprzecznych af 2. | 38 | | |
| 1 " kacydanki | 1 | 10. | |
| 1 " Silawka mosiżna ryzna | 12 | 15. | |
| 1 " motyka | | 15. | |
| 3 " kaduszek | 1 | | |
| 2 " kotow zelaznych | 8 | | |
| 1 " Napilmik | 15. | | 77. 12 $\frac{1}{2}$ |

w Piekarni

| | | | |
|---|----|-----------------|----|
| 1 Szteka kociot miedziany | 60 | | |
| 1 " Blacha zelazna | | 4 $\frac{1}{2}$ | |
| 1 " Druza do chleba | 1 | | |
| 1 " Szalwa druzniana z belka zelazna | 3 | | |
| 9 Funtow Gwichtow otwieranych agi 1 $\frac{1}{2}$ | 2 | 4 $\frac{1}{2}$ | |
| 1 Szteka Stot do kaczania chleba | 2 | | |
| 3 " klinow zelaznych | 4 | 15. | 73 |

Summa

150. 12 $\frac{1}{2}$

Cap: 18^m

Remanenta Officyny Warstatowej w Składzie

| | | Taksa oboli wyrażonego Remanentu | |
|--------------------|---|-------------------------------------|-----------|
| | | Distinctim In Summa. | |
| | | Lb. gr. | Lb. gr. |
| <u>Maczynia</u> | | | |
| <u>Od Cykoryta</u> | | | |
| 1. Sztuka | Materia mosiżna do cylindra | 2 | |
| 1 | " Szparagi | 15 | |
| 99. | " Szwitaw agr 1/2 | 24 | 22 1/2 |
| 26. | " Smierow agr 1/2 | 6 | 15. |
| 19 | " kłucziow do Warstatow af 2. | 38 | |
| 2. | " mtołki agr 15. | 1 | |
| 17. | " Raszpłow } | 7 | 1/2 |
| 12. | " Raszpłow agr 1/2 | 7 | 1/2 |
| 37. | " Napilniow matych nowych agr 1/2 | 9 | 1/2 |
| 4. | " kowadła kowalskie af 120. | 480 | |
| 1 | " miuch stary | 55 | |
| 8. | " Szrubsztalow | 340 | |
| 2. | " mtołki dure af 2. | 4 | |
| 23 | " mtołkow różnych af 1. | 23. | |
| 1 | " Gwordzielmica | | 22 1/2 |
| 3 | " Szparagi af 6. | 18. | |
| 17. | " Gumow af 1/2. | 8 | 15. |
| 2. | " Senkglłow af 1. | 2 | |
| 5 | " Dorow af 1/2. | 2 | 15. |
| 24 | " kleszców kowalskie af 1. | 24 | |
| 1 | " Leswisz | | 15. |
| 1 | " Szufła | | 15. |
| 1 | " Soluc Kelarny | | 15. |
| 2 | " Szneyderow af 4 gr 15. | 9 | |
| 715. Suty | " Napilniow Arampylow fent af 1. | 715 | |
| 500. Sztuk | " Napilniow matych agr 1/2 | 126 | 15. |
| 204. | " Napilniow różnych af 1. | 204. | |
| | | | 2117. 15. |
| <u>Od Slosarza</u> | | | |
| 8. Szk. | " Szrubsztalow | 222 | |
| 14 | " Szrubsztalow | 504 | |
| 4. | " kowadła af 24. | 96 | |
| 1 | " Nożyce mate do Plachy | 1 | |
| 14. | " diehtarow Kelarny agr 1/2 | 3 | 15. |
| Latus facit | | | 2944. |

Dalsze Remanenta Oficyny Warsztatowej w Składzie

Dalsze Naczynia

Taca obok wyrażonego Remanentu

Distinctioni In Summa

Łtote. gro. Łtote. gr.

Transport Lad

2944

Od Szpurnachera

| | | | | | | |
|---|-------|-------------|-------|------|------------------|-----------------------|
| 5 | Sztuk | Szrubstalow | af 40 | 200. | | |
| 1 | " | Nozyc | | 1 | | |
| 1 | " | mtokel | | | 22 $\frac{1}{2}$ | |
| 1 | " | Grzeg | | 1 | | 202. 22 $\frac{1}{2}$ |

Z kurni od kowalow

| | | | | | | |
|----|--------|-------------------|---------|-----|-----------------|----------------------|
| 1 | Sztuka | kowadło | | 24 | | |
| 1 | " | Bumel | | | 7 $\frac{1}{2}$ | |
| 3 | " | kowadła | af 120. | 360 | | |
| 2 | " | kowadła | af 170. | 340 | | |
| 2 | " | Obogow | af 1. | 2 | | |
| 85 | " | Swidrow do maszyn | af 1. | 85. | | |
| 2 | " | kluce do Szrub | af 1. | 2 | | 813. 7 $\frac{1}{2}$ |

Od Stolarzow

| | | | | | | |
|------|-------|--------------------|-------------------------|------|------------------|---------|
| 238. | Sztuk | Zelazek do Heblow | af 13 $\frac{1}{2}$ | 107. | 3. | |
| 195. | " | Dłot | af 27. | 175. | 15. | |
| 140. | " | Dłot | af 13 $\frac{1}{2}$ | 63 | | |
| 71 | " | Dłot | af 15. | 3 | 15. | |
| 3. | " | Noze Szewarskui | af 15. | 1 | 15. | |
| 1 | " | Warsztat Stolarski | | 13 | | |
| 1. | " | Cyrtuel | | 1 | 7 $\frac{1}{2}$ | |
| 1 | " | Swidrow willi | | 2 | 15. | |
| 2 | " | Swidry mniejsze | af 1 gr 24. | 3 | 18. | |
| 15. | " | Zelazek Grynnowy | af 27. | 13. | 15. | |
| 33. | " | Bitek rymy | af 1 $\frac{1}{2}$. | 49. | 15. | |
| 3 | " | kłob do Napilniow | af 3 gr 7 $\frac{1}{2}$ | 9 | 22 $\frac{1}{2}$ | |
| 3 | " | Pankhalow | af 1. | 3 | | |
| 17 | " | Bitek rymych | af 1 $\frac{1}{2}$ | 25. | 15. | |
| 1 | " | Szafelki do wozgi | | 1 | | 473. 6. |

Latus facit

4433. 6.

Dalsze Remanenta Oficyny Warsztatowej w Składzie

| | | Taca obok wyrażonego Remanentu | |
|-----------------|---|--------------------------------|-------------|
| Dalsze Maczynia | | Distinktem i Summa | |
| | | Złt. gr. | Złotk. gr. |
| Transport Ład | | | 4433. 6. |
| Od Tokarzew | | | |
| 9 | Sztuk Swidrow af $\frac{1}{2}$ | 4 | 15. |
| 1 | " Swintowmle | 1 | 15. |
| 26 | " Dostaw różnyd agr $\frac{1}{2}$ | 6 | 15. 12. 15. |
| Od Linnika | | | |
| 185 | Funtow Jasmy honopney af 1 gr b. | | 222 . |
| Od różnychw | | | |
| 22. | Sztuk Napilmihow Angielskich af $\frac{1}{2}$ | 11. | |
| 1 | " Cyrkuil do Rus | 1 | 12 . |
| Summa | | | 4679 21. |

Cap 19

Remanenta Sukien y Innych Towarow do wyprzedania P^u Fechnerowi danych, w sklepie najtym najdłuższych

| Numer | Imo. Sukna Zagraniczne | | Tasa Obok wyrażonego Remanentu | | | | |
|-------------|---------------------------|--------------------------------|--------------------------------|------|----------|------|-----------|
| | | | Distinctim | | In Summa | | |
| | | | Złote | gro. | Złote | gro. | |
| 2. | 3½ | Loki Sukna Czarnego Siciety | af | 18. | 63 | | |
| 3. | 27¼ | " " Zielonego | af | 20. | 560 | 7½ | |
| 10. | 21⅝ | " " Błękitne: szafiery Hollery | af | 16. | 346 | | |
| 12. | 5½ | " " Bonsowego | af | 20. | 70 | | |
| 14. | 18 | " " Ditto | af | 16. | 18 | | |
| 15. | 21¼ | " " Bomaran'czowego | af | 18. | 382 | 15. | |
| 16. | 16⅝ | " " Blamarantowego | af | 16. | 258 | | |
| 21. | 1. | " " Granatowego | af | | 16 | | |
| 25. | 6. | " " Bopielatego | af | 16. | 96 | | |
| 27. | 1¼ | " " Cytrynowego | af | 18. | 22 | 15. | |
| 28. | 3. | " " Bonsowego | af | 20. | 60 | | |
| 29. | 3⅝ | " " Karmazynu | af | 20. | 72 | 15. | |
| 31. | 10½ | " " Karmazynu | af | 19. | 199 | 15. | |
| 32. | 1. | " " Granatowego | | | 16 | | |
| 33. | 2¼ | " " Ditto | af | 16. | 36 | | |
| 35. | 2. | " " Szafirowego | af | 16. | 32 | | |
| 36. | 6½ | " " Ditto | af | 16. | 104 | | |
| 38. | 10½ | " " Zielonego | af | 16. | 162 | | |
| 2000. | 16. | " " Zielonego | af | 22. | 352 | | |
| 90. | 13¾ | " " Czarnego | af | 16. | 220 | | |
| 103. | 7¼ | " " Bonsowego w sz. hawathraf | af | 20. | 155 | | |
| 124. | 15¾ | " " Biusowego | af | 15. | 236 | 7½ | |
| 153. | 31. | " " Białego | af | 16. | 496 | | |
| 252. | 12¾ | " " Zielonego | af | 18. | 220 | 15. | |
| 460. | 18¼ | " " Granatowego | af | 16. | 292 | | |
| 461. | 17½ | " " Zielonego Biliardowego | af | 20. | 350 | | |
| 593. | 20¾ | " " Bonsowego | af | 21. | 438 | 10½ | |
| 1052. | 48¾ | " " Bonsowego | af | 22. | 1072 | 15. | |
| 1053. | 9¾ | " " Ditto | af | 18. | 175 | 15. | |
| 123. | 26. | " " Biusowego | af | 20. | 520 | | 7042. 10½ |
| Latus facit | | | | | | | 7042. 10½ |

Dalsze Remanenta Sukien y Inny

| Numerus | Ter Sukna | | Taxa Obok wyrażonego Remanentu | | | |
|---------|--|--|--------------------------------|------------------|----------|------------------|
| | | | Distinctim | | in Summa | |
| | | | Złote | gro. | Złote | gro. |
| | Transport Lateris Fabryki Grodzienckiej | | | | 7042 | 10 $\frac{3}{4}$ |
| 8. | 2 $\frac{1}{2}$ | Złocie Sukna Zielonego af 11. | 22 | | | |
| 9 | 4 $\frac{3}{4}$ | " " Ditto af 11. | 52. | 7 $\frac{1}{2}$ | | |
| 19. | 4 $\frac{1}{2}$ | " " Falendyszu kraprotowego af 7. | 31. | 15 | | |
| 30. | 1 $\frac{1}{4}$ | " " karmazynowego af 13. | 14. | 7 $\frac{1}{2}$ | | |
| 48. | 8 $\frac{3}{4}$ | " " Falendyszu karmazynowego af 8. | 70 | | | |
| 53. | 2 $\frac{1}{2}$ | " " 30go Bopielatego af 5. | 12 | 15 | | |
| 58. | 12 $\frac{1}{4}$ | " " Falendyszu Zielonego af 12. | 147 | | | |
| 63. | 11 | " " J. krasinowego af 7. | 77 | | | |
| 64. | 5 $\frac{3}{4}$ | " " J. Makrapianego af 8. | 6 | | | |
| 69. | 3 $\frac{1}{2}$ | " " J. Bopielatego af 7. | 24. | 15. | | |
| 70 | 16. | " " J. Czarnego af 7. | 112 | | | |
| 81 | 3 $\frac{1}{4}$ | " " J. Zielonego af 7. | 22 | 22 $\frac{1}{2}$ | | |
| 99 | 4 $\frac{3}{4}$ | " " J. Zielonego af 7. | 33. | 7 $\frac{1}{2}$ | | |
| 102. | 13. | " " J. Bopielatego af 7. | 91 | | | |
| 106. | 4 $\frac{1}{2}$ | " " Czarnego Fabrycznego af 11. | 49 | 15 | | |
| 111. | 5 $\frac{3}{4}$ | " " Falendyszu Bopielatego af 7. | 26. | 7 $\frac{1}{2}$ | | |
| 112 | 6. | " " 30go J. af 5. | 30 | | | |
| 152 | 5 $\frac{3}{4}$ | " " Falendyszu Białego af 7. | 5 | 7 $\frac{1}{2}$ | | |
| 163 | 2. | " " Baklaku kraprotowego af 4. | 8 | | | |
| 170. | 13 | " " Zielonego w Baski btenkitnej af 7. | 91 | | | |
| 180 | 8 $\frac{3}{4}$ | " " Białoczystego af 11. | 90 | 22 $\frac{1}{2}$ | | |
| 192. | 4. | " " Falendyszu Orzechowego w Baski af 7. | 28 | | | |
| 204. | 1 $\frac{1}{2}$ | " " 30go krasinowego af 5. | 7 | 15 | | |
| 211. | 4 $\frac{1}{2}$ | " " J. Słamarantowego af 5. | 22 | 15. | | |
| 212 | 18 $\frac{1}{2}$ | " " Falendyszu Zielonego w Baski af 7. | 129. | 15. | | |
| 214. | 19 $\frac{3}{4}$ | " " 30go Słamarantowego af 5. | 98 | 22 $\frac{1}{2}$ | | |
| 218 | 3 $\frac{1}{4}$ | " " J. Bopielatego af 5. | 16 | 7 $\frac{1}{2}$ | | |
| 224 | 22 $\frac{1}{2}$ | " " Baklaku Zielonego af 4. | 90 | | | |
| 242 | 9 $\frac{1}{4}$ | " " 30go Bopielatego af 5. | 46 | 7 $\frac{1}{2}$ | | |
| 233 | 8 $\frac{1}{2}$ | " " Baklaku granatowego af 4. | 34 | | | |
| 243 | 4 | " " J. Białego af 4. | 16 | | | |
| 248. | 3. | " " granatowego af 11. | 33 | | | |
| 250. | 6 $\frac{3}{4}$ | " " Zielonego af 11 | 74. | 7 $\frac{1}{2}$ | | |
| | | Latus facit | 1612 | 22 $\frac{1}{2}$ | 7042 | 10 $\frac{3}{4}$ |

ných Towarow w Sklepie naszym znajdujący się

| Numerus | <p style="text-align: center;"><u>Też Sukna</u> <u>Fabryki Grodzieńskiej</u> <u>Transport Lateris</u></p> | | | | Taxa obok wyrażonego Remanentu | | | |
|-------------|---|--------|-----------------|-----------------------|--------------------------------|-------|------------------|-----------------|
| | | | | | Distinctim | | In Summa | |
| | | | | | Łto | te | Łto | gro. |
| | | | | 1612. | 22 $\frac{1}{2}$ | 7042. | 10 $\frac{3}{4}$ | |
| 253. | 4 $\frac{1}{2}$ | Łokcie | Sukna Zielonego | | af 11 | 46. | 22 $\frac{1}{2}$ | |
| 254. | 10 $\frac{1}{2}$ | " | " | Cytrynowego | af 11. | 112. | 22 $\frac{1}{2}$ | |
| 276 | 2 | " | " | Zielonego | af 11 | 22 | . | |
| 279 | 20 $\frac{3}{4}$ | " | " | Baklaku Bopielatego | af 4. | 83 | . | |
| 319 | 11 | " | " | Ditto Makowego | af 4 $\frac{1}{2}$ | 49 | 15. | |
| 324. | 2 $\frac{1}{2}$ | " | " | Ditto Bopielatego | af 4. | 86 | . | |
| 348. | 2 | " | " | Ł. | w Baski af 4. | 8 | . | |
| 352 | 5 $\frac{3}{4}$ | " | " | 30go w Baski | af 5. | 3 | 22 $\frac{1}{2}$ | |
| 360 | 2 $\frac{1}{2}$ | " | " | Ł. | w Baski Zielonego | af 5. | 12 15. | |
| 361 | 6 $\frac{1}{2}$ | " | " | Ł. | Ł. | af 5. | 32 15. | |
| 374. | 5 $\frac{3}{4}$ | " | " | Falandyru Bopielatego | af 7. | 40. | 7 $\frac{1}{2}$ | |
| 380 | 2 $\frac{3}{4}$ | " | " | Baklaku Isenkitnego | af 4. | 11 | . | |
| 385 | 9. | " | " | Ł. | Białego af 4. | 36 | . | |
| 403 | 7 $\frac{3}{4}$ | " | " | 30go moderowego | af 5. | 38. | 22 $\frac{1}{2}$ | |
| 405 | 10 | " | " | Ł. | Bopielatego af 5. | 50 | . | |
| 406. | 5 $\frac{3}{4}$ | " | " | Ł. | Białego af 5. | 28. | 22 $\frac{1}{2}$ | |
| 410 | 7 $\frac{1}{2}$ | " | " | Łut 30go Bopielatego | af 4 $\frac{1}{2}$ | 33 | 22 $\frac{1}{2}$ | |
| 414 | 5 $\frac{1}{4}$ | " | " | Ł. | Ł. | af 5. | 26. | 7 $\frac{1}{2}$ |
| 420 | 2 | " | " | Ł. | Biusowego af 5. | 10 | . | |
| 432 | 3 $\frac{1}{4}$ | " | " | Ł. | Granatowego af 5. | 16 | 7 $\frac{1}{2}$ | |
| 466. | 3. | " | " | 30go Białego | af 5. | 15 | . | |
| 501. | 10 $\frac{3}{4}$ | " | " | Baklaku Łarnego | af 4. | 43 | . | |
| 503 | 3 | " | " | Ł. | Zielonego af 4. | 12 | . | |
| 513. | 3 $\frac{3}{4}$ | " | " | 30go Zielonego | af 5. | 18 | 22 $\frac{1}{2}$ | |
| 525 | 14. | " | " | Ł. | Cytrynowego af 5. | 70 | . | |
| 547. | 2 | " | " | Ł. | Białego af 5. | 10 | . | |
| 575 | 1 $\frac{1}{2}$ | " | " | Baklaku Kraprotowego | af 4. | 6 | . | |
| 652. | 26. | " | " | 30go Kraprotowego | af 4 $\frac{1}{2}$ | 117 | . | |
| 672. | 2 $\frac{1}{2}$ | " | " | Baklaku Bopielatego | af 4. | 10 | . | |
| 675 | 6 $\frac{1}{2}$ | " | " | Ł. | Makowego af 4 $\frac{1}{2}$ | 29 | 7 $\frac{1}{2}$ | |
| 678. | 3 $\frac{3}{4}$ | " | " | Ł. | Białego af 4. | 3 | . | |
| 689. | 3 $\frac{3}{4}$ | " | " | Ł. | Bopielatego af 4. | 3 | . | |
| 701. | 3 | " | " | 30go Almarantowego | af 5. | 15 | . | |
| Latus facit | | | | 2712. | 14 $\frac{3}{4}$ | 7042. | 10 $\frac{3}{4}$ | |

Dalsze Remanenta Sukien y Innych

| Numer | Też Sukna Fabryki Grodzienskiej Transport Lateris | | | | | | Taksa Obrotu wyrażonego Remanentu | | | |
|-------|---|-------------|------|---------------|------------------------|-------|--------------------------------------|------|------------------|------------------|
| | | | | | | | Distinctim | | In Summa | |
| | | | | | | | Ktote | gro. | Ktote | gro. |
| | | | | 2742. | 14 $\frac{3}{4}$. | 7042. | 10 $\frac{3}{4}$. | | | |
| 703. | 24 $\frac{1}{2}$ | Lokci Sukna | 30go | Blamantowego | af | 5. | 107 | 15. | | |
| 704. | 22 | " | " | " | af | 5. | 110 | | | |
| 705. | 14 $\frac{1}{2}$ | " | " | Baklaku | Bopielatego | af | 4. | 45 | | |
| 707. | 15. | " | " | " | Kielonego | af | 4. | 60 | | |
| 713. | 26. | " | " | " | Granatowego | af | 4. | 104 | | |
| 722. | 8. | " | " | Falendyszu | Bopielatego | af | 7. | 50 | | |
| 731. | 2 | " | " | Baklaku | szewowego | af | 4. | 8 | | |
| 732. | 27. | " | " | " | " | af | 4. | 108 | | |
| 736. | 12 | " | " | " | Bopielatego | af | 4. | 48 | | |
| 741. | 1 $\frac{1}{2}$ | " | " | 30go | Biusowego | af | 5. | 7 | 15. | |
| 751. | 4 $\frac{3}{4}$ | " | " | Falendyszu | Biusowego | af | 7. | 32. | 22 $\frac{1}{2}$ | |
| 752. | 18 $\frac{1}{2}$ | " | " | " | kastorowego | af | 7. | 129. | 15. | |
| 756. | 1 $\frac{1}{2}$ | " | " | 30go | kastorowego | af | 5. | 7. | 15. | |
| 763. | 3 $\frac{3}{4}$ | " | " | " | Biusowego | af | 5. | 16 | 7 $\frac{1}{2}$ | |
| 769. | 1. | " | " | Baklaku | szafirowego | af | 4. | 4 | | |
| 770. | 3 $\frac{3}{4}$ | " | " | " | kastorowego | af | 4. | 15 | | |
| 774. | 32. | " | " | " | mordere | af | 4. | 128 | | |
| 777. | 3 | " | " | Falendyszu | Kielonego | af | 7. | 21 | | |
| 789. | 13 | " | " | Butfalendyszu | biatego | af | 6. | 78 | | |
| 791. | 5 | " | " | Baklaku | mordere | af | 4. | 20 | | |
| 792. | 2 | " | " | 30go | mordere | af | 5. | 10 | | |
| 794. | 30 $\frac{3}{4}$ | " | " | " | Kielonego | af | 4. | 123 | | |
| 795. | 7. | " | " | " | Kielonego | af | 5. | 35 | | |
| 798. | 2 $\frac{1}{4}$ | " | " | Baklaku | nabrawianego szewowego | af | 4 $\frac{1}{2}$ | 10 | 7 $\frac{1}{2}$ | |
| 799. | 12. | " | " | " | " | af | 4 $\frac{1}{2}$ | 54 | | |
| 800. | 34 | " | " | " | " Blamant. | af | 4 $\frac{1}{2}$ | 153 | | |
| 801. | 4 $\frac{3}{4}$ | " | " | " | " niebieskiego | af | 4 $\frac{1}{2}$ | 21. | 10 $\frac{3}{4}$ | |
| 806. | 1 $\frac{1}{4}$ | " | " | " | Bopielatego | af | 4. | 5 | | |
| 807. | 4 | " | " | " | " | af | 4. | 16 | | |
| 811. | 3. | " | " | Falendyszu | granatowego | af | 7. | 21 | | |
| 812. | 1 $\frac{1}{2}$ | " | " | Baklaku | granatowego | af | 4. | 6 | | |
| 820. | 22 $\frac{1}{2}$ | " | " | " | Makowego | af | 4 $\frac{1}{2}$ | 101. | 7 $\frac{1}{2}$ | |
| 821. | 35 $\frac{1}{2}$ | " | " | " | " | af | 4 $\frac{1}{2}$ | 159 | 22 $\frac{1}{2}$ | |
| 823. | 6 $\frac{1}{4}$ | " | " | " | Bopielatego | af | 4. | 26 | | |
| | | | | Latus facit | | | 4560 | 3. | 7042 | 10 $\frac{3}{4}$ |

Towarow w Sklepie najistym Zmawduigcychsig

| Numer | Też Sukna Fabryki Grodziemskiej Transport Lateris | | | | | Taxa Obok wyrażonego Remanentu | | | |
|-------|---|-------|-------|------------|--------------|-----------------------------------|-------------------------------|-------------|----------------------------------|
| | | | | | | Distinctim | | In Summa | |
| | | | | | | Lto | te | gro | gro. |
| | | | | | | 4560 | 3. | 7042. | 10 ³ / ₄ . |
| 825. | 3 ¹ / ₂ | Lokci | Sukna | Falendyszu | Kraprotowego | af | 7. | 24. | 15. |
| 828. | 12 ¹ / ₄ | " | " | 30gp | Makowego | af | 5 ¹ / ₂ | 67. | 11 ¹ / ₄ |
| 829 | 34 | " | " | g- | g- | af | 5 ¹ / ₂ | 187 | " |
| 840. | 1/2 | " | " | Baklaku | białego | af | 4. | 2 | " |
| 856 | 4 ¹ / ₂ | " | " | 30gp | Granatowego | af | 5. | 22 | 15. |
| 868 | 10 | " | " | g- | Białego | af | 5. | 65 | " |
| 869 | 12 ¹ / ₂ | " | " | g- | g- | af | 5. | 62 | 15. |
| 875 | 4 ¹ / ₂ | " | " | Falendyszu | Bopielatego | af | 7. | 31. | 15. |
| 876 | 8 ¹ / ₄ | " | " | 30gp | Białego | af | 5. | 41. | 7 ¹ / ₂ |
| 877 | 13. | " | " | g- | Granatowego | af | 5. | 65 | " |
| 889 | 3 ¹ / ₄ | " | " | Falendyszu | Zielonego | af | 7. | 22. | 22 ¹ / ₂ |
| 890 | 22 ¹ / ₂ | " | " | Baklaku | Bopielatego | af | 4. | 90 | " |
| 894. | 3 ¹ / ₄ | " | " | 30gp | Borsowego | af | 5. | 16 | 7 ¹ / ₂ |
| 905. | 17 ¹ / ₄ | " | " | g- | Granatowego | af | 5. | 36 | 7 ¹ / ₂ |
| 908. | 14 ¹ / ₄ | " | " | g- | Białego | af | 5. | 71. | 7 ¹ / ₂ |
| 916. | 25. | " | " | Zielonego | | af | 11. | 275 | " |
| 917. | 1/2 | " | " | 30gp | Granatowego | af | 5. | 3 | 22 ¹ / ₂ |
| 918. | 4 ¹ / ₄ | " | " | g- | g- | af | 5. | 21. | 7 ¹ / ₂ |
| 938. | 2 ¹ / ₄ | " | " | g- | Zielonego | af | 5. | 11. | 7 ¹ / ₂ |
| 962. | 31. | " | " | Baklaku | Kraprotowego | af | 4. | 124 | " |
| 982. | 4 ³ / ₄ | " | " | 30gp | Granatowego | af | 5. | 23 | 22 ¹ / ₂ |
| 981. | 6 ¹ / ₂ | " | " | g- | g- | af | 5. | 32 | 15. |
| 984. | 30 ¹ / ₂ | " | " | Baklaku | szarego | af | 4. | 122 | " |
| 986. | 25 ³ / ₄ | " | " | g- | Białego | af | 4. | 103 | " |
| 989 | 7 ¹ / ₄ | " | " | g- | Kreppo | af | 4. | 29 | " |
| 991 | 6 ¹ / ₂ | " | " | g- | Granatowego | af | 4. | 26 | " |
| 995 | 25 ¹ / ₂ | " | " | g- | szarego | af | 4. | 102 | " |
| 1000. | 13 ³ / ₄ | " | " | 30gp | Zielonego | af | 5. | 68. | 22 ¹ / ₂ |
| 1005 | 6 ³ / ₄ | " | " | Falendyszu | Bopielatego | af | 7. | 47. | 7 ¹ / ₂ |
| 1006. | 20. | " | " | g- | g- | af | 7. | 140 | " |
| 1007 | 6 ³ / ₄ | " | " | g- | Borsowego | af | 12. | 81 | " |
| 1008. | 6 ³ / ₄ | " | " | 30gp | Borsowego | af | 10. | 67. | 15. |
| 1009 | 31. | " | " | g- | g- | af | 10 | 310 | " |
| 1023 | 11. | " | " | Baklaku | Granatowego | af | 4. | 44 | " |
| | | | | | | | | Latus facit | |
| | | | | | | | | 6997. | 6 ³ / ₄ . |
| | | | | | | | | 7042. | 10 ³ / ₄ . |

Dalsze Remanenta Sukien y Innnych. To

| Numer | Też Sukna Fabryki Grodzieńskiej Transport Lateris | | | | Taxa obok wyrażonego Remanentu | | | |
|-------------|---|---------|-------------|--|-----------------------------------|------------------|----------|------------------|
| | | | | | Distinctim | | In Summa | |
| | | | Ktote | gro | Ktote | gro | | |
| | | | | | 6997 | 6 $\frac{3}{4}$ | 7042 | 10 $\frac{3}{4}$ |
| 1024. | C. Łoki Sukna | Baklaku | Granatowego | af 4. | 24 | . | | |
| 1045. | 5 $\frac{1}{2}$ | " | " | " Białego af 4. | 22 | . | | |
| 1049. | 38. | " | " | 30go makowego af 5 $\frac{1}{2}$ | 181. | 15. | | |
| 1050. | 33 $\frac{1}{2}$ | " | " | " " af 5 $\frac{1}{2}$ | 184. | 7 $\frac{1}{2}$ | | |
| 1051. | 36 | " | " | Baklaku makowego af 4 $\frac{1}{2}$ | 160 | . | | |
| 1054. | 2 $\frac{3}{4}$ | " | " | " Białego af 4. | 11 | . | | |
| 1055. | 8 $\frac{1}{4}$ | " | " | " " af 4. | 3 | . | | |
| 1057. | 6 $\frac{1}{2}$ | " | " | " Granatowego af 4. | 26 | . | | |
| 1058. | 26 $\frac{1}{2}$ | " | " | " Czerwonego af 3 $\frac{1}{4}$ | 86 | 3 $\frac{3}{4}$ | | |
| 1059. | 26 $\frac{1}{2}$ | " | " | " Czerwonego af 3 $\frac{1}{4}$ | 86 | 3 $\frac{3}{4}$ | | |
| 1060. | 25 $\frac{1}{2}$ | " | " | " Szafirowego af 3 $\frac{1}{4}$ | 82 | 26 $\frac{1}{4}$ | | |
| 1071. | 35 $\frac{1}{2}$ | " | " | " Bopielatego af 4. | 142 | . | | |
| 1072. | 33 | " | " | " " af 3 $\frac{1}{4}$ | 107 | 7 $\frac{1}{2}$ | | |
| 1073. | 12 $\frac{1}{2}$ | " | " | " " af 3 $\frac{1}{4}$ | 40. | 18 $\frac{3}{4}$ | | |
| 1091. | 15 $\frac{1}{2}$ | " | " | 30go Granatowego af 5. | 67. | 15. | | |
| 1092. | 2 $\frac{3}{4}$ | " | " | " Zielonego af 5. | 13. | 22 $\frac{1}{2}$ | | |
| 1093. | 11 $\frac{1}{2}$ | " | " | Baklaku Granatowego af 3 $\frac{1}{4}$ | 37. | 11 $\frac{1}{4}$ | | |
| 1094. | 27. | " | " | " " af 3 $\frac{1}{4}$ | 87. | 22 $\frac{1}{2}$ | | |
| 1098. | 33 $\frac{1}{2}$ | " | " | 30go Bopielatego af 5. | 167. | 15. | | |
| 1099. | 19 $\frac{1}{4}$ | " | " | " " af 5. | 96 | 7 $\frac{1}{2}$ | | |
| 1102. | 12 $\frac{1}{4}$ | " | " | Zielonego af 11. | 134. | 22 $\frac{1}{2}$ | | |
| 1104. | 34 $\frac{1}{2}$ | " | " | 30go Granatowego af 5. | 172 | 15. | | |
| 1106. | 33. | " | " | Baklaku Granatowego af 4. | 132 | . | | |
| 1107. | 6 $\frac{1}{2}$ | " | " | " " af 4. | 26 | . | | |
| 1108. | 25. | " | " | " Białego af 4 | 100 | . | | |
| 998. | 4 $\frac{3}{4}$ | " | " | " Granatowego af 4. | 19 | . | | |
| 970. | 2 $\frac{3}{4}$ | " | " | 30go " af 5. | 13 | 22 $\frac{1}{2}$ | | |
| 985. | 4 $\frac{1}{4}$ | " | " | Baklaku Białego af 4. | 17 | . | | |
| 972. | 3. | " | " | " Bopielatego af 4. | 12 | . | | |
| 715. | 4 $\frac{1}{4}$ | " | " | " Granatowego af 4 | 17 | . | | |
| 785. | 2. | " | " | 30go Granatowego af 5. | 10 | . | | |
| 996. | $\frac{1}{2}$ | " | " | Baklaku Granatowego af 4. | 2 | . | | |
| 1022. | 12 $\frac{1}{2}$ | " | " | " " af 4 | 50 | . | | |
| 870. | 1 $\frac{1}{2}$ | " | " | 30go Czerwonego af 5. | 7. | 15. | | |
| Latus facit | | | | | 9357. | 28. | 7042 | 10 $\frac{3}{4}$ |

Towarow w Klepie naigym znajdujących się

Też Sukna
Fabryki Grodzieńskiej
Transport Lateris

Taka obok wyrażonego
 Remanentu

Distinctim In Summa
 Ktote gro Ktote gro

| | | | | | | | |
|-----|-------------------------------|-------------------------|--------|-------|-----|-------|--------------------------------|
| | | | | 9357. | 28. | 7,042 | 10 ² / ₄ |
| 622 | 3 | Lokci Bablaku Zielonego | af 4. | 12 | . | | |
| 554 | 1 ¹ / ₂ | " " Bopielatego | af 11. | 16 | 15. | 9366 | 13. |

Macodo.

| | | | | | | | |
|-------|--------------------------------|-----------------------|-------|-----|-------------------------------|-------|--------------------------------|
| 1015 | 6 ¹ / ₂ | Lokci Bopielatey | af 6. | 37. | 15. | | |
| 1018. | 11 ¹ / ₄ | " Bostowey Szafinowey | af 5. | 56. | 7 ¹ / ₂ | | |
| 1019. | 20 ¹ / ₂ | " Gud de Bari | af 4. | 82 | . | | |
| 1021. | 6 ¹ / ₂ | " Zieloney | af 6. | 37. | 15. | | |
| 1020 | 1 | " J | af | 6 | . | | |
| 1033 | 3 | " Bopielatey | af 4. | 12 | . | | |
| 1034 | 11 | " Zieloney | af 4. | 44 | . | | |
| 1035 | 2 | " J | af 4. | 8 | . | | |
| 1036 | 18. | " J | af 4. | 72 | . | | |
| 1038 | 3 ³ / ₄ | " Stalowey | af 6. | 22. | 15. | | |
| 1040 | 5 ¹ / ₂ | " J | af 4. | 14 | . | | |
| 1041. | 30 ¹ / ₂ | " J | af 4. | 122 | . | | |
| 1042 | 13 ¹ / ₂ | " J | af 4. | 54. | . | | |
| 1043 | 1/2 | " J | af 4. | 2 | . | | |
| 1047. | 3 ¹ / ₄ | " Szarey | af 4. | 13 | . | | |
| 1078. | 26 ³ / ₄ | " J | af 4. | 107 | . | | |
| 1079 | 30. | " J | af 6. | 180 | . | | |
| 1080 | 23 ¹ / ₂ | " J | af 6. | 141 | . | 1,010 | 22 ¹ / ₂ |

Wigonia

| | | | | | | | |
|------|--------------------------------|-----------------------|--------|------|-----|---------|-------------------------------|
| 0. | 11 ¹ / ₄ | Lokci Wigonij | af 14. | 157. | 15. | | |
| 247 | 3 | " Szarey | af 18. | 90 | . | | |
| 273 | 3 | " Szarey | af 18. | 54 | . | | |
| 269 | 9 ¹ / ₂ | " Biusowey | af 12. | 114 | . | | |
| 271. | 12. | " Szarey | af 18 | 216 | . | | |
| 272 | 11. | " J | af 18. | 198 | . | | |
| 318. | 17. | " Szarey kamelharowey | af 18 | 306 | . | | |
| 819 | 2 | " Biusowey | af 8. | 16 | . | 1,51. | 15. |
| | | Latus. facit | | | | 18,571. | 1 ¹ / ₄ |

Towarow w Sklepie naigłym znajdujących się

| Numer | 200 Towary Różne. | | Tasa obrotu wyrażonego | | |
|--------------------------|--|-----------------------------------|-------------------------------------|--------|--|
| | | | Remanentu | | |
| | | | Distinctim | | In Summa |
| | | Ktote | gro. | Ktote | gro. |
| <u>Transport Lateris</u> | | | | 20,753 | 19. |
| <u>Manszester.</u> | | | | | |
| 2800. | 18 ³ / ₄ Lokii Granatowego | af 6 | 112. 15. | | |
| 3480. | 17. " Czerwonego | af 7 | 119 . | 231 | 15. |
| <u>Materye</u> | | | | | |
| 4507. | 3 ¹ / ₄ Lokii Materji Bogatej Orzechowej | af 28 ¹ / ₂ | 92 18 ³ / ₄ | | |
| 4506. | 10 ¹ / ₂ " Atlasu morderowego wdaski | af 12 | 123 . | | |
| 5402. | 40 " " Saladynowego | af 6 | 240 . | | |
| 5003. | 16 " " Białego | af 9 | 144 . | | |
| 4509. | 5 ¹ / ₄ " " Zielonego wdaski | af 5 ¹ / ₄ | 27. 17. | | |
| 5002. | 1 sztuka hamizelka Bogata | af 72 | | 699. | 5 ² / ₄ |
| <u>Pasy</u> | | | | | |
| 5017. | 1 szka Saladynowy ze Ktosem | af 108. | | | |
| 1177. | 1 " jedwabny | af 32 | | | |
| 0 | 1. " atlasowy morderowy | af 54. | | | |
| 0222. | 1 " amasyffe | af 6s. | | 259 | |
| <u>Szlify</u> | | | | | |
| 281. | 5 sztuk szlif srebrnych do kapelusnowy | af 15. | | | |
| 0 | 56 " " wermianych dla charnikoway | af 28 | | 43 | |
| <u>Wstęgi Orderowe.</u> | | | | | |
| 224. | 16 ¹ / ₂ Lokii Wstęgi Btenkitney | af 4. | 65 . | | |
| 225. | 17 ¹ / ₂ " " " " | af 4. | 70 . | | |
| 223. | 51 ¹ / ₂ " " " " | af 4 ¹ / ₂ | 140. 18 ³ / ₄ | | |
| 219. | 54. " " " " | af 5. | 270 . | | |
| 222. | 38 ³ / ₄ " " " " | af 4. | 155 . | | |
| 220. | 41 ⁰ / ₄ " " " " | af 4. | 167 . | | |
| 121. | 46 ¹ / ₂ " " " " | af 4 ¹ / ₂ | 209 7 ¹ / ₂ | | |
| 226. | 5 ¹ / ₂ " " " " | af 4. | 22 . | | |
| 129. | 3 " " " " | af 3. | 9 . | | |
| 218. | 6 ¹ / ₄ " " " " | af 6. | 37. 15. | | |
| 216. | 65 ¹ / ₄ " " " " | af 1 ¹ / ₂ | 97. 26 ¹ / ₄ | | |
| 217. | 30. " " " " | af 1 ¹ / ₂ | 45 . | 1288. | 7 ¹ / ₂ |
| <u>Latus facit</u> | | | | 2520 | 28 ¹ / ₄ 20,753. 19. |

Towarow w Sklepie najtym zmayduacych sie

Tez Towary rozne

Taxa obor wyrazonego
Remanentu

Distinction in Summa

Ktote gro Ktote gro

3248. 17 1/2 20753. 19.

Transport Lateris
korunki y Blonowny

| | | | | |
|-----|--------|-----------------------------------|--------|-----|
| 0 | 8. | szuk koronek jedwabnych zielonych | 1. | 2. |
| 1 | 9 | " " " " " " " " " " " " | 1. | 15. |
| 2 | 2 | " " " " " " " " " " " " | | 24. |
| 3 | 7 | " " " " " " " " " " " " | 3 | 15. |
| 4 | 3 | " " " " " " " " " " " " | 1 | 24. |
| 5 | 6 | " " " " " " " " " " " " | 5 | |
| 6 | 5 | " " " " " " " " " " " " | 5 | |
| 7 | 7 | " " " " " " " " " " " " | 7 | 14. |
| 8 | 6 | " " " " " " " " " " " " | 7 | 15. |
| 9 | 10 | " " " " " " " " " " " " | 15 | |
| 10 | 6 | " " " " " " " " " " " " | 11 | |
| 11 | 3 | " " " " " " " " " " " " | 6 | |
| 12 | 7 | " " " " " " " " " " " " | 14. | 14. |
| 13 | 4 | " " " " " " " " " " " " | 8 | 20. |
| 14 | 7 | " " " " " " " " " " " " | 15. | 26. |
| 15 | 5 | " " " " " " " " " " " " | 11. | 20. |
| 16 | 4 | " " " " " " " " " " " " | 10 | |
| 17 | 8 | " " " " " " " " " " " " | 24 | |
| 18 | 9 | " " " " " " " " " " " " | 30 | |
| 19 | 6 | " " " " " " " " " " " " | 22 | |
| 20 | 3 | " " " " " " " " " " " " | 12 | |
| 126 | 1 | Ornat koronkowy Orabanski | 504. | |
| 127 | 1 | " " " " " " " " " " " " | 540. | |
| 129 | 5 | Loki koronek Przednich bielonych | 25. | |
| 104 | 2 3/4 | " " " " " " " " " " " " | 33. | |
| 93 | 1 | Garmitur do spodnicy | 50. | |
| 100 | 10 1/2 | Loki koronek Ordynaryjnych | 24. | |
| 101 | 2 3/4 | " " " " " " " " " " " " | 27 1/2 | |

Latus factis 1570. 3248. 17 1/2 20753. 19.

Towarow w Sklepie naszym znajdujących się

| Numer | Też Towary różne | | Taksa obok wyrażonego | | | | |
|-------|--------------------|---|-----------------------|---------|------------------|---------|-----|
| | | | Remanentu | | | | |
| | | | Distinctim pro Summa | | | | |
| | | Złote | gro | Złote | gro | | |
| | | <u>Transport Lateris</u> | | 8099 | 6 $\frac{1}{2}$ | 20,750 | 19. |
| | | <u>Dyma Stotno y Stocienko.</u> | | | | | |
| | 1028 $\frac{1}{2}$ | Loki Dymy Amianey Ordyny w 10 skad 1/2 f 1097. | 2. | | | | |
| | 1302 | " " " Put bawetmaney w 20 skad 1/2 f 2604 | . | | | | |
| | 39 $\frac{1}{2}$ | " " " gładkiej białey Swoiencowey af 2 f 98. | 22 $\frac{1}{2}$ | | | | |
| | 144. | " " " w 2 skad syrowey af 3 f 452 | . | | | | |
| | 152. | " " " gładkiej bawetmaney w 2 skad 1/2 f 396 | | | | | |
| 5007. | 15 | " " " Moskiewskiej białey af 2 $\frac{1}{2}$ f 37. | 15 | | | | |
| | 15 $\frac{1}{2}$ | " " " Stocienka Moskiewskiego af 2 $\frac{1}{2}$ f 39 | 11. | | | | |
| | 105. | " " " Stotna suriowego Thackiga af 2 f 210 | | 4914. | 20 $\frac{1}{2}$ | | |
| | | <u>Trypa y Felpa y Nedra</u> | | | | | |
| 574. | 49 | Loki Trypy Zieloney szarym af 6 f 294 | . | | | | |
| 573. | 24. | " " " szarey — af 5 f 120 | | | | | |
| 577. | 1 $\frac{3}{4}$ | " " " białej Ordynary af 4 $\frac{1}{2}$ f 7. | 26 $\frac{1}{2}$ | | | | |
| 565. | 16 $\frac{1}{2}$ | " " " Felpy granatowey Ordynary af 2 f 33 | . | | | | |
| 556 | 2. | " " " szarey Ordynary af 2 $\frac{1}{2}$ f 4. | 20. | | | | |
| 1670 | 81. | " " " Nedry Łotey — af 1 $\frac{1}{2}$ f 97 | 6. | 556 | 22 $\frac{1}{2}$ | | |
| | | <u>Barakan y hamlot</u> | | | | | |
| 581. | 27. | Loki Barakanu szabell — af 2 f 54 | . | | | | |
| 5010 | 27 | " " " litynowego af 3 f 81. | . | | | | |
| 582 | 13 $\frac{1}{2}$ | " " " hamlotu szabell — af 2 $\frac{1}{2}$ f 22 | 15. | 157. | 15. | | |
| | | <u>Tamis</u> | | | | | |
| 0. | 114 $\frac{1}{2}$ | Loki Tamisu wrozya kolowad af 1 $\frac{1}{2}$ f 182. | 24. | | | | |
| 11. | 29 $\frac{1}{2}$ | " " " hajmaxynowego af 2 f 59 | . | | | | |
| 8 | 42 $\frac{1}{2}$ | " " " mordera — af 1 $\frac{1}{2}$ f 68 | . | | | | |
| 3. | 42 $\frac{1}{2}$ | " " " Seledynowego af 1 $\frac{1}{2}$ f 68 | . | | | | |
| 6 | 42 $\frac{1}{2}$ | " " " " — af 1 $\frac{1}{2}$ f 68 | . | | | | |
| 5. | 42 $\frac{1}{2}$ | " " " " — af 1 $\frac{1}{2}$ f 68 | . | | | | |
| 4. | 42 $\frac{1}{2}$ | " " " Majowego — af 1 $\frac{1}{2}$ f 68 | . | 581. | 24. | | |
| | | <u>Latus facit</u> | | 14,609. | 28 $\frac{1}{2}$ | 20,750. | 19. |

Dalsze Remanenta Sukien y Innych Tow

| Numer | Też Towary rozma | | | | Taxa obok wyrażonego Remanentu | | | |
|-------|--------------------------|----------------|--|---|--------------------------------|------------------|--------|-----|
| | | | | | Distinctio in Summa | | | |
| | Ktote gro | | Ktote gro | | | | | |
| | <u>Transport Lateris</u> | | | | 14609. | 28 $\frac{1}{2}$ | 20753. | 19. |
| | <u>Szalony y Harus.</u> | | | | | | | |
| 14. | 42 | Łokcie Szalony | Bursowego | af 2gr 5f 91 | | | | |
| 15. | 42. | " | J- morderc. | af 2gr 5f 91 | | | | |
| 16. | 14 $\frac{3}{4}$ | " | J- Bursowego | af 2gr 5f 31 28 $\frac{3}{4}$ | | | | |
| 17 | 31. | " | J- J- | af 2gr 5f 67. 5. | | | | |
| 0. | 6 $\frac{1}{2}$ | " | Harusu w 28 kolorach w 2 kach 4 af 1gr 10 f 82 | | 363 | 3 $\frac{1}{2}$ | | |
| | <u>Szlaki</u> | | | | | | | |
| 307. | 27 $\frac{7}{8}$ | Łoki Szlakow | Ktobyd whwiaty dlie af 8. f 223 | | | | | |
| 4128. | 20. | " | J- J- Ponsowe af 8. f 184 | | | | | |
| 511. | 16. | " | J- J- wąskich af 6. f 96 | | | | | |
| 0 | $\frac{1}{2}$ | " | J- J- | af 4. f 2 | | | | |
| 340 | 20 | " | J- Czarny Szerekis | agr 21. f 14 | | | | |
| 338 | 6. | " | J- wąskich jedwabnydragn 1/2 f 1. 15. | | | | | |
| 334. | 27 $\frac{1}{2}$ | " | J- J- J- | agr 17 $\frac{1}{2}$ f 6 25 $\frac{3}{4}$ | | | | |
| 336 | 27 $\frac{1}{2}$ | " | J- J- J- | agr 17 $\frac{1}{2}$ f 6 25 $\frac{3}{4}$ | | | | |
| 335. | 2 $\frac{1}{2}$ | " | J- J- J- | agr 17 $\frac{1}{2}$ f 18 $\frac{1}{4}$ | 534 | 24 $\frac{1}{2}$ | | |
| | <u>Guziki</u> | | | | | | | |
| 1738. | 23. | Turiny Guzikow | matydr wlocz: Ponsowdragn 21. f 16 3. | | | | | |
| 1676 | 16 | Szk | J- Granatowydr ze Ktorem. — f 1 8. | | | | | |
| 1673. | 16 | Turynow | J- kolorowydr ze Srebrem af 1 $\frac{1}{2}$ f 24 | | | | | |
| 1674 | 14 | Turiny | J- J- J- matydr agr 22 $\frac{1}{2}$ f 10 15. | | | | | |
| 1675 | 32 $\frac{1}{2}$ | " | J- Szmaragdowydr Ktobydr af 5. f. 162 15. | | | | | |
| 1695 | 37. | " | J- kamelharowydr Dziydr | | | | | |
| | | | do Turoutow — af 2. f 74 | | | | | |
| 1678. | 30. | " | J- J- matydr — af 1. f 30 | | | | | |
| | 1 | " | J- Srebrnydr — f 4. | | | | | |
| | 42 | " | J- Szalowydr — af 2. f 84 | | | | | |
| | 55 $\frac{1}{2}$ | " | J- J- matydr — af 1. f 55 15. | 461. | 26 | | | |
| | <u>Latus facit</u> | | | | 15969. | 23. | 20753. | 19. |

Towarow w Sklepie najtym zmauduięcychsiz

Numera Tę Towary różne Taxa obok wyrażonego Remanentu

| | | Distinctim | | In Summa | |
|--------------------------|---|------------|-------|----------|-----|
| | | Łtote | gro | Łtote | gro |
| <u>Transport Lateris</u> | | 15,969. | 23. | 20,750. | 19. |
| <u>Tasma</u> | | | | | |
| 159. | 81. Łoki Tasmu wetnianey bękitneyagr 12f 02 | 12. | | | |
| 161. | 44½ " " z Bonsowey agr 20f 29 | 20. | | | |
| 164. | 82. " " z z wazkiey agr 12f 20. | 15. | | | |
| 171. | 82½ " " z karmaynowey agr 6f 16 | 15. | | | |
| " | 117½ " Tasiemek smianys do Piotow | | | | |
| " | 120. wroznych kolorach — agr 4f 157 | | | | |
| 323. | Paczka Tasiemek Superfinowyc | | | | |
| | wazkis do lamowaniad 5gr 10f 1722. | 20. | | | |
| 124. | Łoki Tasiemek Superfinowyc | | | | |
| | wroznych kolorach — agr 0f 12 | 12. | 1991. | A. | |

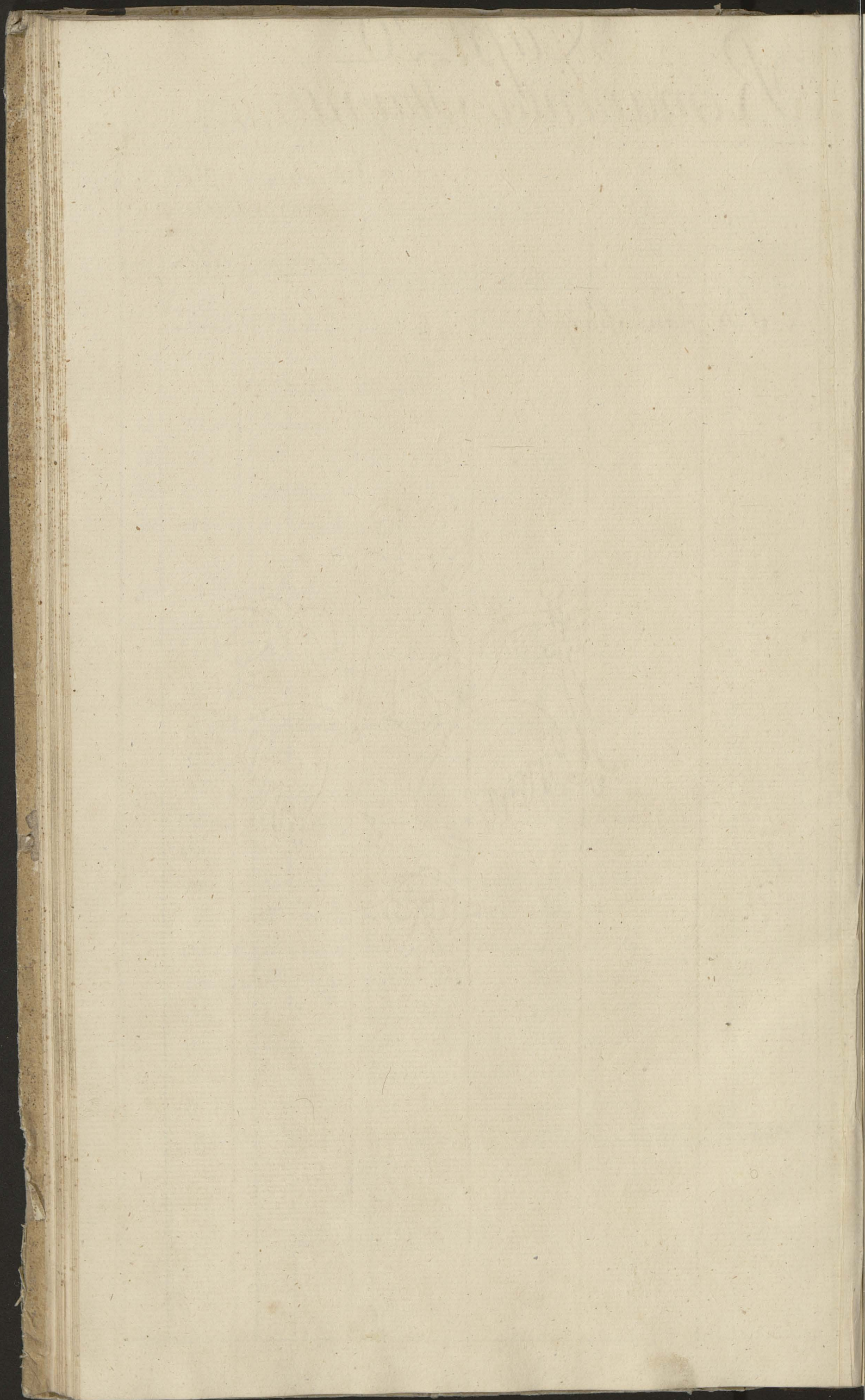
Rozne rzeczy

| | | | | | |
|------|---|-----|--|--|--|
| 279. | 9 Bar. Haftu srebrnego do Trzewikow 3f 27 | | | | |
| 618. | 16 Bar Materyi do Trzewikow wroznych kolorach — af 9f 144 | | | | |
| 9 | 2 Bary Bodwiazek Haftowany ponsowag 4f 8 | | | | |
| 904. | 6. szt Chustek Jarowyc — af 22f 15 | | | | |
| | 20. Bar Rękawiczk Damakis szkoczanych Dunfkis — af 1f 20 | | | | |
| | 7 Bar Rękawiczk bawetnianych 1f 7 | | | | |
| 283. | 9 szt Rapiow kamelharowyc 5f 45. | | | | |
| 877. | 1 " Siatka miciana nabomia — f 20. | | | | |
| 881. | 1 " Bar Husarjki czarny f 6. | | | | |
| 884. | 1 " szub. Łozowy z hukarda, y Gatkami do seycow f 18. | | | | |
| 887. | 14 Łoki Trzeli Popielatey wtockowey do karety — f 18. | | | | |
| 156 | 50½ " Leyca Bonsowego — af 1gr 10f 40. | 10. | | | |

Latus f 20/568. 10 17,960 27. 20,750. 19.

Dalsze Remanenta Sukien &c.

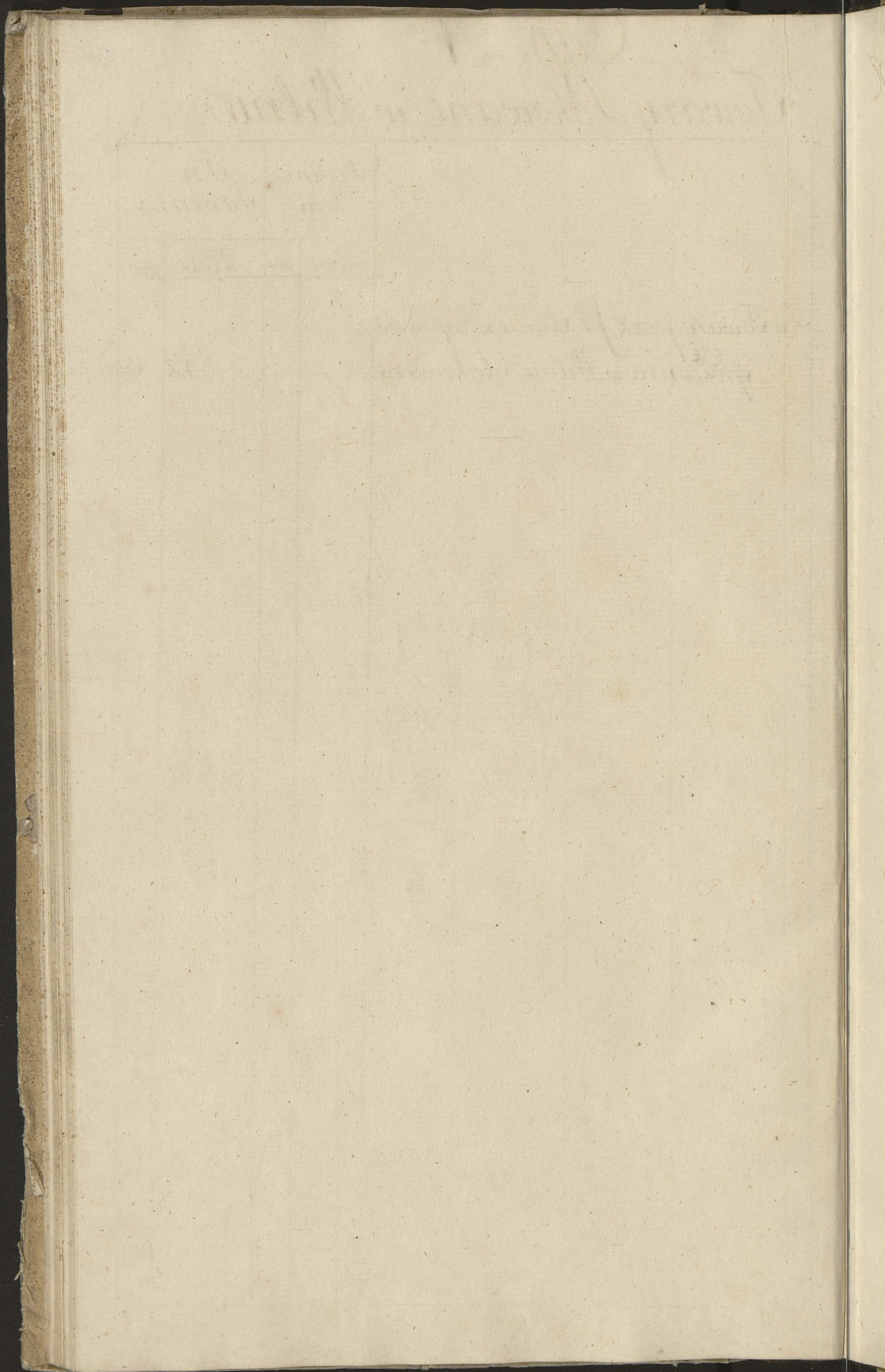
| Numer. | Ter Towary rozne | Taca obok wyrazionego Remanentu | | | |
|--------|---|---------------------------------|-----|---------|-----|
| | | Distinctim | | Summa | |
| | | złote | gro | złote | gro |
| | <u>Transport Lateris</u> | 17,960 | 27. | 20,753. | 19. |
| | <u>Dalsze Rozne rzeczy</u> | | | | |
| 878. | 59 szt kordonow wetnianych zielonych Ponsem dla szramikow — a/13/ 29 15. | | | | |
| 882 | 50 szt kordonow Takidzie stuziowych a/13/ 25 . | | | | |
| 889. | 0 „ „ — Kotnierskie — a/13/ 4. 15. | | | | |
| 892 | 23 „ Workow do Peruk a/Wtosow a/2/ 46 . | | | | |
| 172 | 126 sztoki Halsztuchow czarnych wetnianych dla Kotnierzy — a/20/ 84 10. | | | | |
| 901. | 1 szka haftamiq biaty jedwabny — f 10. | | | | |
| 1719 | 204 sztoki Szneli jedwabney — a/12/ 306 . | | | | |
| | 4. Szary Bonczoch jedwabnych męzkich a/10/ 64 . | | | | |
| | 0 „ „ — — — — — a/12/ 36 . | | | | |
| | 4. Szki kapelusow lakier czarnych męzkich a/27/ 108 . | | | | |
| | 12 „ „ — — — — — a/18/ 216 . | | | | |
| | 6 „ Szarych Damskich Szelczy jedwabnych a/18/ 108 . | | | | |
| 175. | „ Wachlarzy malowanych a/20/ 10/ 408. 10. | | | | |
| 360 | „ — — — — — a/10/ 5/ 420 . | | | | |
| 214. | „ Obicia Papierowego Moskiewskiego a/2/ 100. 15. | | | | |
| | 2 „ — — — — — a/45/ 90. | | | | |
| 555. | Szoki Sznura bielonego do Szynarow a/9/ 9 72 | | | | |
| 304 | Szoki Szoprezi wetnianey a/10/ 18/ 380. 182 | | | | |
| 874 | „ — — — — — a/10/ 11/ 109 11. | | | | |
| 427 | Szoki Hart Francuski przednich a/38/ 180. 15. | | | | |
| 0 | Szoki — — — — — a/3/ 9 . | | | | |
| 34 | Szoki — — — — — a/2/ 68 . | | | | |
| 2 | Szoki Biletow wierzonych — a/4/ 8 . | 3249. | 7. | 21,210 | 4. |
| | <u>Summa</u> | | | 41963 | 23 |

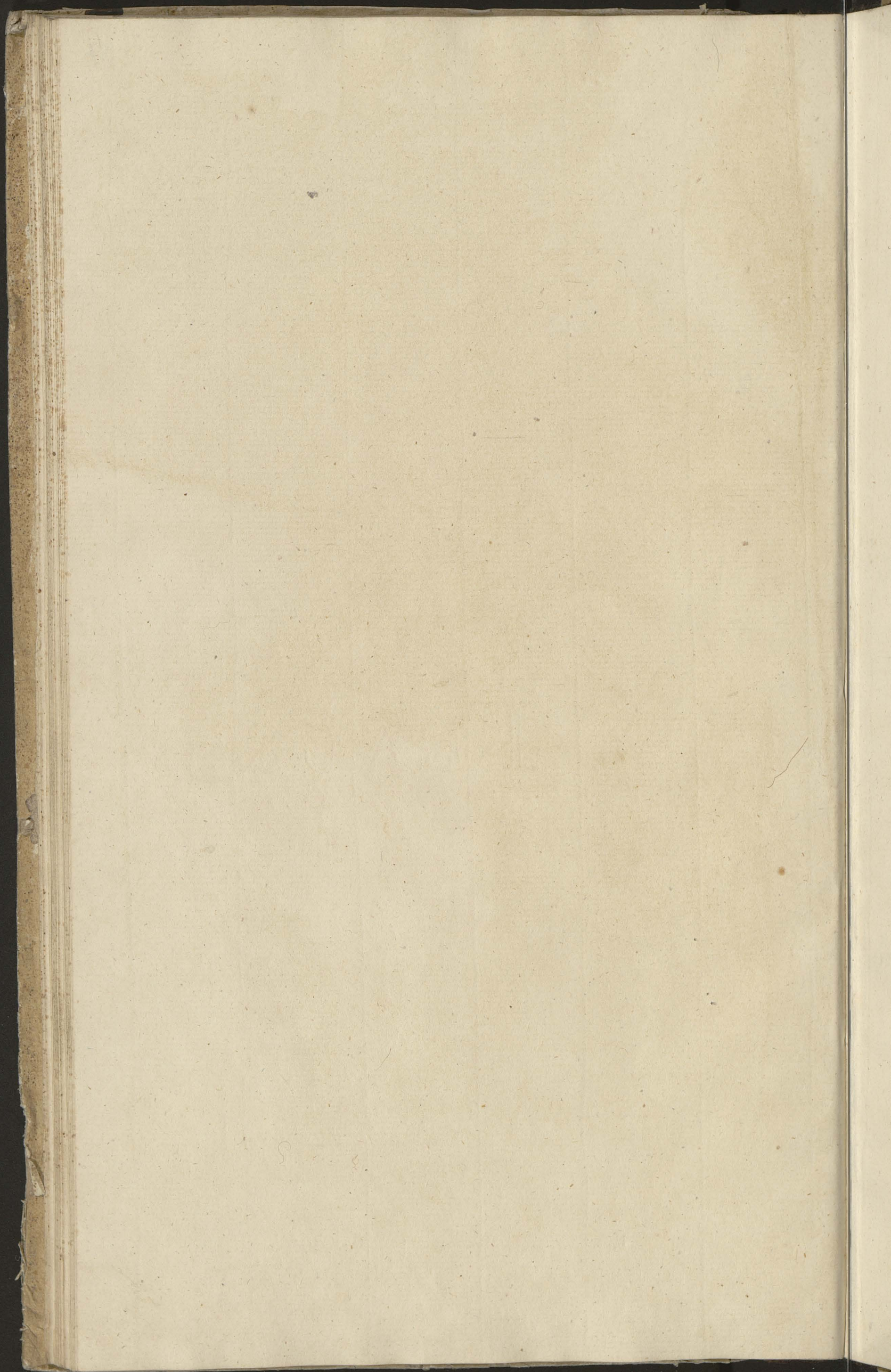


La

Towary Lokowane w Wilnie.

| | Dystrykt | | Summa | |
|---|----------|----|-------|----|
| | Złote | gr | Złote | gr |
| Za Towary przez P ^{ca} Beccu u kupca do sprowadzenia w Wilnie ulokowane | | | 842 | 32 |





Numero

1

2

3

4^o

39

Kas. 22.

Kredyta Kantoru Manufakturwego po J^W
 Tyzenhauzie Podskarbinem należące y nie odzyskane
 miane za pewne

| Numer | | Ktore gro | |
|---|---|------------------|----------------|
| <u>1^o Za Dokumentami.</u> | | | |
| 1. | Dokument przez J ^P Salomonadikfeta kasyera podpisany, a Conto: J ^W Chominskiego Brygadyi Petyhorskiej | 1,550. 4,779. | — |
| 2. | Dokument Jm ^S Benkina kom- missarza | 1961. | 1 ² |
| 3 ^o | Wexel J ^W Solohuba służący dla Skopulewi- cza na 11 449, przy tym dwa Fa- skykuty Dokumentow do Sprawy z Fymze Solohubem należących, na ktore koszt winien Skopulewicz. | 5,848. | 1. |
| Nota Reszta zai Summy podlug tego Wexlu od Solohuba należący do J ^W Sukcesorow desztogo Tyzen- hauza ma należec | | | |
| 4 ^o | Dokument własnorozny J ^W Morawskiego Generał Leytnanta na Summy 14,599 gro 9 ² , która tak się rozdziela Na Dlug Kantorowi należący po J ^W Pod- skarbin od Jegoz J ^W Morawskiego. Na Dlug z Dyrekcji uzi J ^P Beccu, który będzie poniżej 69 5 ² gro 10 a Reszta dla Sukcesorow J ^W Tyzenhauza kosztuje | 4,657. | 9 ² |
| <u>Latus Facit</u> | | 18,595. | 12. |

Dalsze kredyty z Kantoru Manufakturwego
 po J^{ss} Tuzenhauszie Podskarbinm Collegle.
 Miane za pewne

| | Łtote | gro |
|---|----------------|------------|
| Transport Lateris. | 18,595. | 12. |
| <u>2^{do} Bez Dokumentow</u> | | |
| Benkin kommissarz | 435. | — |
| Bouffatt Lowczy N ^o Litewski | 11,223. | 15. |
| Brener Kapitan | 748. | 25. |
| Froelich Pod Putkownik | 165. | 19. |
| Gimmel Major | 610. | 11. |
| Szyferdekier | 164. | — |
| Walmer Marszałek | 2,218. | — |
| Szrayber | 584. | — |
| Stypatkowski | 705. | 15. |
| Meyzer | 923. | — |
| Preysyk | 371. | 3. |
| de Ramer | 68. | 5. |
| Gillibert bywazy Professor | 4,210. | 14. |
| Wiazewski | 512. | 15. |
| Hirberg | 485. | 11. |
| Oray | 126. | 22. |
| Morykoni Pisarz Wielki Litewski | 5,759. | 5. |
| Szycht | 515. | 25. |
| Rubinowicz | 101. | — |
| Satus facit | 48,123. | 15. |

40

Dalsze Kredyty z kantoru Manufaktur nego
 w J^{ss} Tyzenhauzie Podskarbnim Lalegle.
 Miane zapewne

| | Itoze grn | |
|---|-----------|-------------------------|
| Transport Lateris | 48,123. | 15. |
| Potrzeby Stolu Superintendentskiego za Administracyi J ^{ss} Pod- skarbnego Labraly proslug Dy- spozycyi VAdministratorskiej | 858. | 20 ^z |
| Judycki | 2,240. | - |
| Sacco | 917. | 27. |
| Morykoni Starosta Brzeski | 4,519. | 20 ^z |
| Giedroń Major | 42. | 26. |
| Bukatty Minister Angielski | 487. | 4. |
| Tyszliewicz kaptelan Mściwyski | 180. | . |
| Suchodolec Karol | 910. | 22. |
| Mintz Major | 190. | 21. |
| Charlemont Kamerdyner dla J ^{ss} Oginskiego Hetmana | 157. | . |
| Haluski Chambellan | 506. | . |
| Gimoż | 1,952. | 25 ^z |
| Hoppe | 381. | . |
| Altman | 548. | 4 ^z |
| Tyszliewicz Referendarz | 90. | . |
| Suchodolec Solnik Grodzienki | 2,157. | 15. |
| J ^{ss} Poniatowski Primas | 2,519. | . |
| Kyż Chajm Orgawz z Stomima | 1,352. | 27 ^z |
| Latus Facit | | 67,934. 18 ^z |

Dalsze kredyty Kantoru Manufakturnego
 po W^{ro} Tyzenhauzie Poiskarbim Zalegle
 miane Zapewne

| | Ltote | gro |
|--|---------|------------------|
| <u>Transport Sateks</u> | 67,934. | 18 $\frac{1}{2}$ |
| Lewin Polak. Lyd z Grodna | 2,074. | 21. |
| Juzyna Lydowka kram Grodzienka | 3,374. | 20 $\frac{1}{2}$ |
| Andrzejkowicz | 355. | 21 $\frac{1}{2}$ |
| Garderoba J ^o Mei Rux y Badeni Sekretarz | 7043. | 6. |
| Szmoyto kramarz z Grodna. | 1,677. | 19 $\frac{1}{2}$ |
| <u>Summa facit</u> | | 85,060. 17. |

Lp. 25

Kredyta zhantera Manufakturwego w 1788^{rocznym} 41.
 Fryzenhauzie Podskarbin. Laleyle y niedorzyskanu.
 mierne za niepewne

| | Ltoke gro. | |
|--------------------------|------------|--|
| Apallu | 19. | 4 ¹ / ₂ |
| Brug | 144. | 15. |
| Boeselt | 67. | . |
| Hausman | 2,357. | 4 ¹ / ₂ |
| Cuzanowicz | 52. | 1. |
| Smyt Drocyarz | 2,095. | 19. |
| Wolcen | 505. | 25 ¹ / ₂ |
| Zacritowicz | 27. | 5. |
| Mindner | 720. | 4 ¹ / ₂ |
| Dupine | 1,553. | 19. |
| Chreptowiczowa | 770. | 28. |
| Jawinska Louczanka | 46. | . |
| Buthann Podczasz | 43. | 16. |
| Houwali kontraregestrant | 50. | . |
| Dybowycki | 402. | . |
| Leliewicz Rewizor | 108. | 18. |
| Kinorteyt Kapitan | 975. | 4 ¹ / ₂ |
| Kraiewski Rachmistrz | 207. | . |
| Kotwicz | 1,881. | 16 ¹ / ₂ |
| Laduwski Rachmistrz | 14. | 4 ¹ / ₂ |
| Kortowyski Rachmistrz | 12. | . |
| Marliewicz Ekonom | 50. | 28. |
| Recko kapelista | 275. | 18. |
| Satus Facit. | | 12,357. 26 ¹ / ₂ |

Dalsze kredyty z kamtoru Manufakturwego
Miane za

| | Lote gro | |
|------------------------------|----------|-----|
| <u>Transport Luteris</u> | 12,557. | 26. |
| Oginski Starznik | 41. | 7. |
| Doptawski Gubernator | 82. | . |
| Reutt Chorazy | 25. | 15. |
| Tyzenhaus Chorazy Petyhorski | 60. | . |
| Truchnowski | 1,286. | 9. |
| Halter Kasyer | 160. | 13. |
| Sylwestrowicz Administrator | 524. | . |
| Sitaniski Primier | 810. | 20. |
| Witluciwicz | 146. | . |
| Dombrowski | 34. | 15. |
| Chajm Moyzesz z Toczeryna | 200. | . |
| Narwojski | 168. | . |
| Charapliuwicz | 63. | . |
| Chlewinski | 357. | 22. |
| Ostrowski | 480. | . |
| Skirmont | 118. | . |
| Cuzanowicz | 85. | . |
| Corpus Luterski | 152. | . |
| Zacharowicz | 50. | . |
| Matecki Elonom | 27. | . |
| <u>Satus Facit</u> | 17,210. | 29. |

po W^m Frynhauzie Podskarbin Kategorye 4^{ta}
niepewne

| | Złote gr | |
|---------------------------------|----------|------------------------------------|
| <u>Transport Lateris</u> | 172 | 10. 29 ¹ / ₂ |
| Januel Kusznierz | 228. | 10 |
| Brug | 66. | |
| Soroka | 62. | |
| Karłowicz | 132. | |
| Bac Starosta Kowieski | 92. | 5 ¹ / ₂ |
| Lenkiewicz Bisan Miejski Gwóźdź | 50. | 7 ¹ / ₂ |
| Orgaczewski St ^o | 70. | |
| Bibau | 324. | 8 ¹ / ₂ |
| Ezymont Gubernator Sreberski | 52. | |
| Mortelman | 353. | 25. |
| Kosciatlowycki | 674. | |
| Deszkur Putkownik | 877. | 8. |
| Klimanfli Podokazy | 150. | |
| Flikingier | 268. | |
| Szmoyto Mendel | 8. | 23 ¹ / ₂ |
| Leisten | 44. | 25. |
| Fok Kowal | 697. | 7 |
| Machewicz | 46. | |
| Jurborfli | 247. | 4 |
| Lawcewicz | 907. | |
| <u>Latus facit</u> | 22541. | 29 ¹ / ₂ |

Dalsze kredyty z kantoru Manufakturwego
miane 26

| | Łote | gr |
|--------------------------|---------|------------------|
| <u>Transport Sateris</u> | 22,541. | 29 $\frac{1}{2}$ |
| Benkluski | 76. | . |
| Myszkowski | 72. | . |
| Wilczyński | 162. | . |
| Wiernikowski | 1,401. | 13. |
| Robert | 618. | 24. |
| Derefiwicz | 159. | 10. |
| Rogalincki | 117. | 15. |
| Pentelcki | 127. | 5. |
| Lizze Sapieha | 48. | . |
| Szeremecki | 1,952. | 15. |
| Otto Koniuszy | 125. | 15. |
| Suchodolec U Sekretan | 683. | 23. |
| Aleksandrowicz | 82. | . |
| Dobryński | 85. | . |
| Bohusz Miecznik | 100. | . |
| Korczy | 42. | . |
| Bergman | 5. | . |
| Korzeniecki Major | 223. | 9. |
| Rozynkowski | 90. | 26. |
| Miller Wachmistrz | 26. | 21. |
| Garwolincki | 142. | . |
| <u>Łatusz Gacit</u> | 28,885. | 13 $\frac{1}{2}$ |

po W^m Tyzenhauzie Podskarbinm Lalegte. 43
 niepewne

| | Stote gro | |
|----------------------------------|-----------|-----|
| <u>Transport Lateris</u> | 28,885. | 52 |
| Rohr Major | 22. | 222 |
| Olzowski | 156. | 4. |
| Kassa Executionis pmy Batalionie | 50. | - |
| Skinder | 306. | - |
| Wachsmund | 115. | 4. |
| Fritelli | 65. | 27. |
| Rogalinski Rachmistrz | 54. | - |
| Rychlicli | 1,155. | - |
| Wittelton | 485. | 15. |
| Lenkiewicz Straznik Mozajski | 1,869. | 18. |
| Fersen | 416. | 15. |
| Jakutowicz | 16. | - |
| Derapur | 166 | 16. |
| Woronecki | 577. | - |
| Trzeciak Diodz Wikary | 125. | 19. |
| Lazarzmi | 22. | - |
| Cyrzynski | 274. | 24. |
| Botonski | 204. | 15. |
| Korewa | 2,540. | - |
| Wrzesniewski | 50. | - |
| Foplicki mtochy | 125. | - |
| <u>Satus Jacis</u> | 37,690. | 4. |

Dalsze kredyty rządu Manufakturnego
miane za

| | Łtobe | gro |
|---------------------------|----------|------------------|
| <u>Transport Lateris</u> | 137,690. | 4. |
| Meier | 78. | |
| Zbyszewski | 54. | |
| Pawzkowski | 136. | |
| Grabowski Dłaz Trzynitarz | 130. | 12 $\frac{1}{2}$ |
| Cydziatowicz Pokojowicz | 40. | 7 $\frac{1}{2}$ |
| Kuszelewski Chambellan | 499. | |
| Ginett | 170. | |
| Bauze | 201. | |
| Marbut | 28. | |
| Pilsucki | 120. | |
| Roman Pawzkowski | 33. | 4. |
| Lefort | 492. | 7 $\frac{1}{2}$ |
| Totozkowia | 221. | 7 $\frac{1}{2}$ |
| Kozłowski Regent Łowiecki | 565. | 26 $\frac{1}{2}$ |
| Matkiewicz | 250. | 7. |
| Ligjet | 197. | |
| Gutowski | 1,954. | 17 $\frac{1}{2}$ |
| Karenga | 167. | 15. |
| Baczkowski | 32. | 27. |
| Stryński Pułkownik | 4,569. | 14 $\frac{1}{2}$ |
| Orelli | 220. | 25. |
| Przykwa | 194. | 29. |
| Cydziatowicz Pułkownik | 289. | 11. |
| Starościna Opecka | 49. | 15 |
| <u>Latus Jacid.</u> | 48,385. | 12 $\frac{1}{2}$ |

po W^m Tyzenhauzie Podskarbin Zalegte. 44
niepewne

| | Ktore gro | |
|------------------------------|-----------|------------------|
| <u>Transport Lateris</u> | 48,585. | 12 $\frac{1}{2}$ |
| Łyd Chajm Studzki | 4497. | 1 $\frac{1}{2}$ |
| Łyd Aron Leyba | 129. | — |
| Łyd Janliel Fankiel | 42. | — |
| Delhez | 41. | 5. |
| Samuel Leyba | 785. | 18. |
| Moynitowicz | 121. | 27 $\frac{1}{2}$ |
| Lazar Hagray | — | — |
| Bohusz Kanonik | 153. | 10. |
| Szmoyte Łyd z Bychowa | 4909. | 11 $\frac{1}{2}$ |
| Chajm z Dziwuszek | 5,254. | 25. |
| Abramowicz Burmistrz Grodzki | 360 | — |
| Łyd Chajm z Szadowa | 140. | — |
| <u>Summa</u> | 64,794. | 21. |

Faint, illegible handwriting at the top of the page, possibly a header or title.

Main body of faint, illegible handwriting, appearing to be a list or series of entries.

Bottom section of faint, illegible handwriting, possibly a signature or a concluding note.

Maria

A

U

U

U

U

1

45

Kredyta z Dyrekcji J. P. Beccu. racowscy
 od roku 1780 do R. 1787 Męca Junij 15 Dnia.

| Numer | | Łtote | gro. |
|----------------|---|---------|------|
| | 1 ^{mo} Za Dokumentami | | |
| 4. | J. M. Morawski za udnymże Dokumen- tem jako wyżej pod tymże Nume- rem wytłumaczono | 6933. | 10. |
| 5 ^o | Dokument podpisany przez J. P. Kory- znie, Chorążego na Conto = = J. A. Radziwilly Wojewody Wileńskiego | 2044. | 15. |
| 6. | Za Dwoma Dokumentami J. P. Dy- bowskiego kommissarza J. W. Tyzenhauz Podskarbi | 257. | 3. |
| 7. | Za Obligim z listem na przyznanie Michał Przoostowski Str. Bystrzycki | 4,550. | |
| 8. | Za Biletem J. P. Malskiego Uruski Chambellan | 300. | 24. |
| 9. | Za Wecelem W. J. P. Augustyn Mittel- ton Pisarz Kowienki | 277. | 13. |
| 10. | Za Obligim, od Łyda Salamonowicza Obywatela z Nowego Miasta w Kowienkim potozonego prze- lanym na czołbę J. P. Beccu, Dłuzny J. P. Piasecki Budowni- czy Smoleński | 504. | |
| Łatus facit. | | 14,867. | 5. |

Dalsze kredyty z Dyrekcji J.P.
Beccu zacząwszy od Roku 1780 do 1787

| Numer | | Ltote | gru |
|-------|--|---------|-----|
| | <u>Transport Lateris.</u> | 14,867. | 52 |
| 11. | Za Dwoma Dokumentami własnoręcznie danemi Seybinie Kramarce Grodzienstkiej, a od niej przelane mi na osobę J.P. Beccu, Dłuzny J.W. Pac Stż. Kowieski | 1,421. | 27. |
| 12. | Za Wealem J.P. Kozierowski mieczny Smoleński z terminem oddania już wyszłym oddatych. | 1,000. | |
| 13. | Za Wealem Summy f 1,008 gru: 22 ² y za Dwoma kartami f 514 gru: 10, in Summie Dłuzny J.P. Grottykupiec teraz znajdujący się w Petersburgu Termin oddania wyszły od dat 4 ^{te} | 1,525. | 22 |
| 14. | Za Dekretem Komisji Skarbowey Sadzącym Summy na Dobrach y majątku f 6,910 y przy nim za Dwoma Attestami na Expens Prawny już po Dekrecie f 399 grub ² Dłuzny Butler Stż. Okieski in Summa | 7,309. | 6. |
| | <u>Latus facit.</u> 26,181. | | 11. |

Nota przy tym Dekrecie do tego Prokuratora Starogardzkiego w sprawie wist. 8 y dot. do kamienistego piątego

46

Dalsze Kredyty z Dyrekcji f. B. Beccu
 zaczawszy od Roku 1780^o do 1787^o

| Numer | | L | tote | gro |
|--------------------|---|---------|--------|-----|
| | <u>Transport Lateris</u> | 26,181. | | 11. |
| 15. | Za Wealem Elias ^z Mejer ^z Syn ^z z Wasili- szek Pruski | | 216. | |
| 16. | Za Wealem Lubko Kadyszewicz ^z Obywatel z Miasta Ekonomicznego Janowa z Terminem oddania w Roku 1787 ^m m ^{ie} ca Abra 24 ^o Dnia | | 218. | |
| 17. | Za jednym Wealem Summe f 1992, a za drugim Summe f 3535 in Summa Lt ^{ch} 5525 Dłuziny Manas Mattan kupiec szalwany z Terminem oddania w Roku przy- szłym 1788 ^m m ^{ie} ca Aprila 23 ^o Dnia | | 5525. | |
| 18. | Za pierwszym Wealem f 550, za dru- gim f 550, a za trzecim f 500 in Summa f 1600 Syn Elias Wolf z kresła po wyosztach w ^z Ter- minach Dłuziny | | 1,600. | |
| <u>Latus facit</u> | | 55,740. | | 11. |

Dalsze Kredyty z Dyrekcji J. P. Beccu
Zaczawszy od Roku 1780 do 1787^o

| Numer | | Lote | gro. |
|-------|---|---------|--------------------|
| | <u>Transport Lateris</u> | 135740. | 11. |
| 19. | Za Dokumentem przez W. P. Downarowicza chorążego podpisanym na Conto Poecy Ekonomij Szawelskiej y Odzianie Pastylionow podczas przejazdu Cesarza | 1394. | 9. |
| 20. | Za Wexlem Jakob Lyba dyd kupiec z Nowego Miasta w Kowienkim nad Pruską Granicą polozonego Duziny z Terminem oddania w Roku terazniejszym 1787 ^o męca Augusta 1 ^o Dnia | 1428. | 7 $\frac{1}{2}$. |
| 21. | Za Listem własnoręcznym Dlug wyznaczym pod Rokiem 1781 ^o Winien W. P. Daszkiewicz Jodrasz. | 450. | |
| 22. | Za Wexlem Jan Horn z Prozaney Kozyst Sapiehow Farbierz Winien z Terminem oddania w Roku 1787 ^o męca Junij 24 ^o Dnia | 299. | |
| 23. | Za Dokumentem Dattowanym w Roku 1785 ^o Dnia 15 ^o Marca Winien Wolodkowicz General adjutant | 720. | |
| | <u>Latus fact.</u> | 137051. | 27 $\frac{1}{2}$. |

47

Dalsze Kredyta z Dyrekcyi J^o Beccu
zaezowszy od Roku 1780 do 1787^o

| Numerus | | Lto | gr |
|---------|--|----------|-------------------|
| | <u>Transport Lateris.</u> | 137,031. | 24 ^{1/2} |
| 24. | Za Wezem J ^o Sikorski Balstrant po wy- stym iuz Terminie w Roku 1785 męca Augusta 10 ^o Dnia | 540. | |
| 25. | Za Dokumentem własnorożnym J ^o Mizgier Superintendent Dlu- żiny z Terminem oddania w Rocie Następniaćcy Krowey Ro- ku 1787 ^o | 153. | |
| 26. | Za Dokumentem własnorożnym J ^o Krupinski Sustrator Tabacny bez Terminu oddania | 372. | |
| 27. | Za Dokumentem Rosenbach Ma- larz w Dobrach J ^o Miel Podskarbiego w W ^o K ^o łt ^o z nayıduiący się | 218. | 24 ^{1/2} |
| 28 | Za Dekretem orzewistym Kommissji- nym y osobną Afekuracyą ma- moicy tegoż uozymioną Dekretu, Kellk Here Kyd wbrodnie miast ^o kaiacy | 4656. | |
| | <u>Latus facit.</u> | 42,971. | 24 ^{1/2} |

Nota Przy tym Dekre-
cie y afekuracya
Prawnych Dajmientow
jest wstak 8

Dalsze Kredyty z Dyrekcyi J. P.
 Beccu zaczawszy od Roku 1780 do 1787

| Numeru | | Lote | gro |
|--------|--|---------|-----|
| | <u>Transport Lateris</u> | 42971. | 242 |
| 29. | Za Pierwszym Wealem f 837 gro 15, Za Drugim Wealem odtraciwszy optacone f 200 zostaię 637 in Summa f 1231 Dłuzny abraham Judel żyd z Janowa Dóbr f W. Kolsakowskiego Biskupa <i>Przy tym Porowu autem Notary z Sztakiem Sztak 2.</i> | 1231. | |
| 30. | Za Wealem żyd Judel Nochim z Grodna po Terminie wyszłym Dłuzny Nota Porowu z Dowodami Sztak 3. | 200. | |
| 31. | Za Wealem Chajm Wolpianski Nota lowicz po wyszłym Terminie Akt Porowu Sztak 1 | 165. | |
| 32. | Za Dwoma Wealami żyd Salamon Owsicy z Grodna Prorzy Winien | 552. | |
| 33. | Za Wealem żyd Ofzer Chajm wspólnie z Bratem Chajmem Stuckim, Pierwszy mieszka w Stucku, Dru- gi tu w Grodnie po Terminach wyszłych Dłuzni <i>Porowu z Sztakiem Sztak 1.</i> | 1937. | 15. |
| | <u>Latu facit</u> | 47,057. | 92 |

48

Dalsze Kredyty z Dyrekcyi J. P. Beccu
 zaczawszy od Roku 1780 do 1787.

| Numer | | Łtote gro. | |
|------------|--|------------|-----|
| | Transport Sateris | 47,037. | 9. |
| 34. | Za Wealem Ludo Hirsz Jankiel kupiec z Wilna po wysztych Termi- nach Dtużny | 891. | 15. |
| | Nota Dekret Ozeowisty Kommissy- ing iden y Inymim jinych Papierow Sztuk 4. | | |
| 35. | Za Izemem Wealami Ludo Maszys Lewin z Lpoda po odtraceniu Łto- tych 900 optaconych Dtużny ieszore | 2,579. | 15. |
| | Nota Przy tym Papierow Preuonyd Sztuk 4 | | |
| 36. | Za B ^{mo} Wealami Ludo Mendel Hirsz kupiec z Lpoda po wysztych Terminach winien | 3,577. | 6. |
| | Nota Przy tym Papierow Preuonyd Sztuk 5 | | |
| Łatus Judo | | 54,085. | 15. |

Dalsze kredyty z Dyrokeyi J. P.
 Beccu raczowskiej od roku 1780 do 1787 =

| Numer | | Lote | gro |
|-------------|---|--------|--------|
| | Transport lateris | 54,085 | 15 1/2 |
| 37 | Za Melelem Chajm Stucki slydema z Terminem oddania w R. 1787 męca Tbra 1. Dnia | 259 | 15 |
| 38 | Za 5 ^{mo} Meclami Abel przowiez slyd slydema po wyortych Termini- nach Duziny Oray tym Papierow Prawnych kied | 451 | |
| 39 | Za Dwoma Dokumentami J. P. Toplic- ki Czernik Wilkominski po wyortych Terminach | 1,381 | 26 1/2 |
| 40 | Za Dokumentem J. P. Holmer Marzatek | 283 | 15 |
| 41 | Ditto W. P. J. Smatowicz Chorzay Grodziencki | 115 | |
| 42 | Ditto W. P. Stryenski Putkownik | 693 | |
| 43 | Ditto J. P. Durafour Porucznik | 200 | |
| 44 | Ditto J. P. Baranowski Putkownik | 82 | |
| 45 | Ditto J. P. Puthowski Superintendent | 160 | |
| 46 | Ditto J. P. Houwald Regent | 360 | |
| 47 | Ditto J. P. Gimbut Podlesniczy | 90 | |
| Latus facit | | 58,141 | 12 |

Dalsze Kredyty z Dyrekcji J. P. Becca 49
 rachowszy od Roku 1780 do 1787^o

| Numer | | Łtote | gro. |
|-------|---|---------|------|
| | <u>Transport Lateris.</u> | 58,141. | 12. |
| 48. | Za Dokumentem J. P. Szumkowskiego W Regenta z Terminem Od- dania iuz wyszłym | 81. | - |
| 49. | Za Dokumentem J. P. Bakowskiego Potmistrza Frockiego z Termi- nem oddania iuz wyszłym | 144. | - |
| 50. | Za Dokumentem J. P. Benklewski Porucznik z Terminem Od- dania iuz wyszłym | 128. | - |
| | | | |
| | <u>Summa facit</u> | 58,494. | 12. |

Faint, illegible handwriting at the top of the page.

Faint, illegible handwriting in the upper section.

Faint, illegible handwriting in the middle section.

Faint, illegible handwriting in the middle section.

Faint, illegible handwriting in the middle section.

Faint, illegible handwriting in the middle section.

Faint, illegible handwriting in the middle section.

Faint, illegible handwriting in the middle section.

Faint, illegible handwriting in the middle section.

Faint, illegible handwriting at the bottom of the page.

Partial view of the adjacent page on the right, showing some handwritten text.

Dalsze Kredyty z Dyrekcyi J. P. Beccu⁵⁰
 zaczawszy od Roku 1780^e do 1787^e

| 2 ^{do} Bez Dokumentow | Lote | gro |
|--|--------------------------|-----------------------|
| Drugi Regiment | 1,832. | - |
| Szesty Regiment | 638. | 24. |
| Choragiw Frybunalska | 1,006. | - |
| W ^{ny} Bouffal Lowczy | 121. | 14. |
| Brener Kapitan | 81. | - |
| Gimmel Major | 51. | 6. |
| W ^{ny} Wölmer Marszatek | 259. | 15. |
| DeRamer | 282. | - |
| Gillibert | f 216 gr 18. | - |
| Tenże wziął dla Akademii | f 540. - 4 ^{ci} | - |
| z Hafswego Feldszerałginetta | f 257. | 813. 22 ^{ci} |
| Hirschberg | 86. | - |
| W ^{ny} Stadinski | 140. | 7 ^{ci} |
| W. Morykoni, Pisarz Litewski | 154. | 8. |
| Gimoz | 1,195. | 29. |
| W. Anorzykowiez | 478. | 2 ^{ci} |
| Rohr Major | 581. | 18. |
| Balchowski komornik | 87. | 26. |
| W. Bab St ^o kowiencki | 156. | 12 |
| Perrosier kupiec Warszawski | 1,023. | 18. |
| W ^{ny} Downarowicz Chorazy Przeczycki | 52. | - |
| W. Suryna St ^o Michal. | 62. | - |
| Sibel Slosarz | 59. | 15 |
| Stolinski | 41. | 15. |

Latus facit 8,964. 22^{ci}

Dalsze Kredyty z Dyrekyi J. P. Beccu

| | Łtote gro | |
|--|-----------|-----|
| <u>Transport Lateris</u> | 8964. | 22½ |
| Mackiewicz | 212. | 15. |
| Szerebecki | 2488. | 25. |
| Jensen Generał | 1011. | 7. |
| JW Wismiewski Stolnikowiec | 512. | — |
| W Bentelki Major | 881. | 24½ |
| W Tyzenhauz Chorazy Wileński | 442. | 15. |
| Maczeko | 74. | 7½ |
| Łozitowiecki | 545. | — |
| Rogowski | 94. | — |
| JW Gielgut Kartelan | 56. | 4½ |
| JW Potocki St ^{ca} Stumacki | 604. | — |
| W Szumkowski Sędzia | 60. | — |
| JW Kopsalowski Bisart | 155. | — |
| Lapolski | 18. | — |
| Muchwólec Porucznik | 285. | 7½ |
| Suszynski Pasażanik | 63. | — |
| Baranowicz Młosarz | 27. | — |
| Guszecki, Ligotz Bazylian Malarz | 21. | 24. |
| Baciewicz Kowal | 12. | — |
| Mintz Major, za wagę do probowania | | |
| Łtota y srebra, która wzięt mowięc ze do | | |
| Gabinetu J. P. Jmci Podskarbiego | 108. | — |
| Linnhotter Tokarz | 96. | — |
| JW Jelski Podkomorzy | 569. | — |
| Rudziejewicz | 18. | — |
| Nussen | 168. | 28. |
| Kingstadt | 85. | — |
| <u>Satus facit</u> | 17,154. | 5½ |

zaczawszy od Roku 1780 Do 1787^o

51

| | Lt | gr |
|--|--------|----|
| <u>Transport Lateris</u> | 17,134 | 32 |
| W. Bobinski Regent | 108 | . |
| Hibler Margrabia | 110 | . |
| W. Lefort General | 373 | 13 |
| Dengner, za którego odpowiada Sztok Bostrygaor | 109 | . |
| Houwalt Regent | 96 | . |
| Itzkowicz Lkuznicy | 29 | 18 |
| Malski | 140 | 15 |
| W. Dziekonski Skarbny | 619 | 16 |
| Techner odpowiada za następujących | | |
| Lwowicz | 40 | . |
| Stomki | 26 | 15 |
| Janowski | 18 | 15 |
| Szman | 18 | 15 |
| Lipinski | 25 | 15 |
| Lafay | 31 | 7 |
| Rausch | 22 | . |
| Gruszecki | 138 | . |
| Olszewski | 45 | 7 |
| Guilinetti | 12 | . |
| Kotontay | 49 | . |
| Libe | 16 | . |
| | 442 | 15 |
| Spönek | 90 | . |
| Tyzenhauz Chorazy Petyhowski | 618 | 22 |
| Durafour Borubnik | 79 | 15 |
| Strawinski | 36 | . |
| Pohl Aptekarz | 97 | 20 |
| Czarnecki Bisarz Fabryki Tabacznicy | 60 | . |
| Izaak Aron w Krakowie za Wealem y Pismem zarządzającym s. B. W. Dopiera, które to Do- kumenta oddane są W. Stambellanowi | 325 | . |
| Suchodolec Stolnik Grodzienki | 868 | 6 |

Latus Facit. 21,557 24

Dabrze Kredyta z Dyrekcji Pa Beca

| | Itoke gro | |
|---|--------------------|--------------------------------|
| <u>Transport Lateris</u> | 21,557. | 24 ¹ / ₂ |
| Sztucht Porucznik | 162. | . |
| Bowze Pisarz Fabryki Brzeskiej | 302. | . |
| Hoppenfeldt | 52. | 22 ¹ / ₂ |
| W ^o Rukiewicz Sedzia | 512. | 15. |
| Wierbolowicz Murgrabia A ⁿⁱ Sapiehy | 198. | . |
| Jewel Smoylowicz | 250. | . |
| Bartlomiej Sitanski | 123. | . |
| | <u>facit</u> | <u>22,918. 2</u> |
| <u>Za Dokumentami do dabrzej Rezolucyi Lawiefranemi</u> | | |
| Suchodolec Solnik Grodzinski | f 5600. | |
| Prychlich | f 2551. | 22 ¹ / ₂ |
| Kabs konsyliarz Kupiec Warszewski | f 12,425. | 10. |
| Abel Hinz | f 500. | — |
| W Jelski Podkomorz | f 1404 | — |
| Bonfanty | f 615. | 7 ¹ / ₂ |
| Stach | f 64. | — |
| Bac Ste | f 136. | . |
| Kalinowski Elonom W Podskar | f 126. | |
| | | <u>21,422. 10.</u> |
| | <u>Satus facit</u> | <u>44,340. 12.</u> |

Zaczawszy od Roku 1780 do 1787^o

| | Lote gro | |
|---|----------------|------------|
| Transport Lat. | 44,340. | 12. |
| Ikaże, kemplare y Prządki, za które odpowiada Piotr Januszkiewicz Szaffarz f 1179. 23 | | |
| Bueholtz Solusznik | f 144. | 15 |
| Chwieruski Farburz | f 38. | - |
| Roman ditto | f 22. | 15. |
| Fioreli | f 86. | - |
| | 1,470. | 23. |
| Kredyta za Dokumentami które posła- ne do VAdministy Szawelskiej. | | |
| Stodki męszty Pisarz Sa- bnji Szawelskiej f 793. 6. | | |
| Niederer męszty majster | f 105. | - |
| | 898. | 6. |
| Summa | 46,709. | 11. |

Handwritten text at the top of the page, possibly a title or header.

Handwritten text on the left side of the page.

Handwritten text in the upper middle section of the page.

Main body of handwritten text, appearing to be a list or account with several lines.

Handwritten text on the left side, below the first section.

Second section of handwritten text in the middle of the page.

Third section of handwritten text, including a large number '878'.

Final section of handwritten text at the bottom of the page, featuring a decorative flourish.

Remanent Fabryki karetańskiej

| | Distinc tion | | In Summa | |
|---|-----------------|----|-------------|-----|
| | Złote | gr | Złote | gr |
| u Anteprenierow tej Fabryki podług kontraktu y osobnego Dokumen tu, Kosteii nieoptaconych | | | 15424 | 11. |
| w Tejże Fabryce kareta Vis à Vis całe zrzymowana y pod czas Dyrekcji J ^o Decu kanielbana | | | 1440 | |
| / | | | | |
| Summa | | | 16864 | 11. |

Remanent Fabryki Płocienney.

| | Distine bim. | | In Summa | |
|---|-----------------|--|--------------|-----|
| | Ltote grn. | | Ltote gro | |
| <p>Na Hausmanie Tkaczu w Groenie mieszkaiczym, za Warstaly y inne Materyaly za uozynionym kontralitem z Jm. Beccu, lecz bez zadnego Dokumentu</p> | | | 4,639. | 12. |

Faint, illegible handwriting at the top of the page.

| | | | |
|--|--|--|--|
| | | | |
| | | | |
| | | | |

Faint, illegible handwriting in the middle section of the page.

*R
K
for
Jun*

22.
23.
23.
84.
78.
0.

65.
39.
59.
1.

51.
20.
27.
24.
80.
78.
63.

Cap: 28

Remanenta w Prządarni Sukienney Brzeskiej po Skonieczoney Dyrekey P.^a Biecu na Skar 6
 Ołcia Imci Podskarbiego W. W. H. Litt. in Mense
 Junio 1787 Roku obite y P.^a Bauzio wdalszy oddane do...

Towca Obok wyra-
 zonego Remanenta

Distinctim In summa

Towary

Tote gr. Tote gr.

| | | | |
|--|------------|------|-----|
| 22. Lohci Sukna 30 ^{gr} granatowego af 5 | / 110. | | |
| 23. " 3 ^e Zielonego af 5. | / 115. | | |
| 23. " 3 ^e w Paskach . . . af 4 ^{gr} 15 | / 103. 15. | | |
| 8 ^{gr} . " Kiru białego . . . af 2. | / 16. 15. | | |
| 7 ^{gr} . " Sukna Paklaku Czerwonego af 4. | / 3. 15 | 348. | 15. |

Oprocz tego znajdują się jeszcze u P.^a
 Bauza Towary za które odpowiada y
 optacie powinien. ~

| | | | |
|--|------------------------|----------------------|----------------------|
| 65 ^{gr} Lohci w 2 ^{ch} Postawach Sukna Makowego . . . af 5. | / 351. 18 ^z | | |
| 32. " Sekow czerwonych . . . af 4. | / 128. ~ | | |
| 59 ^{gr} " Dyma biała . . . af 1 ^{gr} 13 | / 89. 24. | | |
| 1. Turja | / 54. | 623. 12 ^z | 971. 27 ^z |

Materiał wetna.

| | | | |
|--|------------------------------------|----------|--------|
| 51. funt Ordynaryjney na Paklak | af 20 / 34. | | |
| 2 " 3 ^e kremplowana | / 1. 20. | 35. | 20. |
| <u>Przędza</u> | | | |
| 27. mot. do Szalendysiu na wątek | af 5 gr 6 / 140. 12. | | |
| 24. " 3 ^e na Osnowę . . . af 5 gr 6 | / 124. 24. | | |
| 80. " do Paklaku na Wątek | af 2 gr 17 ^z / 206. 20. | | |
| 78. " 3 ^e na Osnowę . . . af 2 gr 17 ^z | / 201. 15. | | |
| 63. " do krayki . . . af 2 gr 12 ^z | / 151. 6. | 824. 17. | 860 7. |

Latus facit

1832 4^z

Przedkarni Sukienney Brzeskiej

| | | Tasa obok wyrazo- nego Remanentu | | Distinetim In Summa | | | |
|----------------------------------|---|-------------------------------------|-----|---------------------|-----|------|----|
| | | Stoto | gr. | Stoto | gr. | | |
| Transport Lateris | | 24. | 15 | 512. | 20. | 1832 | 4½ |
| 15 | Sztuk Szpul Ordynaryjnych agril. | 15 | | | | | |
| 40. | " kotowrothow Stollenf. af 4 | 160. | | | | | |
| 14. | " 1 ^o Ordynaryjnych af 1½ | 21. | | | | | |
| 36. | " 2 ^o " " af 1½ | 54. | | | | | |
| 62. | Lawek bez kot do kotowrothow Stollenf. af 2 | 124. | | | | | |
| 60. | ditt ^e 2 ^o Ordynat af 2 | 120. | | | | | |
| 20. | Sztuk konikow z Lawkami af 1½ | 30. | | | | | |
| 3 | " Podstawek do nich aff. | 3. | | | | | |
| 5 | Motowidet aff 3 | 15. | | | | | |
| 1. | Warsztacik do robienia Nacelnic | 15. | | | | | |
| 4. | Szerkiwa | 2. | | | | | |
| 1. | Snowadta | 1. | | | | | |
| 1. | Szerlatta Stollenderfka | 5. | | | | | |
| 1. | 1 ^o Ordynaryjna | 3. | | | | | |
| 1. | Kofz do mycia wetny. | 3. | | | | | |
| 3 | 2 ^o do noszenia wetny | 6. | | | | | |
| 2. | Skrzynie mate okute af 3½ | 7. | | | | | |
| 7. | Kotow Ordynaryjnych af 1½ | 10. | 15. | | | | |
| 3. | Lawki af 2. | 6. | | | | | |
| 20. | Kotow Ordynaryjnych agril. af 1½ | 5. | | | | | |
| 9. | Sztuk Stryerek do wrzeion Holz; bez Tary. | | | | | | |
| 15. | " Szpulok do kotowrothow Ordyn. bez Tary. | 610. | 21. | 1123 | 11. | | |
| Latus Otarcowanych Remanentow. | | | | 2955. | 15½ | | |
| Debitorowie | | | | | | | |
| Baura | | 194. | 12. | | | | |
| Lienkiewicz | | 87. | 15. | 281. | 27. | | |
| Summa Remanentow. | | | | | | | |
| w Przedkarni Sukienney Brzeskiej | | | | 3237 | 14½ | | |

Handwritten title at the top of the page, possibly a list or index.

A large table with multiple columns and rows, containing handwritten entries. The text is mirrored across the page, suggesting bleed-through from the reverse side. The entries appear to be organized in a structured format, possibly a ledger or a list of items.

Rekapitulacya Remanentow
po Jm^o Peccu in Mense Junio
1787 Roku na Skarb Jmci Jmci
Podkarbiego Wielkiego W. X. L. D.
obitych

Rekapitulacya Remanenta

| | | Remanenta po PP. Reccu wko znych rodcaiah glicniadach obite in mense Junio 1857 Roku | | Wyprzed Piemadze, kapy Re- wypra |
|-------------|--|--|------------------|---|
| | | Lts | gr | Lts |
| Cap. | 1 ^o w Fabryce Sulienney | 24,807 | 25 | |
| Cap. | 2 ^o w Farbierni Sulienney | 10,813 | 7 $\frac{1}{2}$ | |
| Cap. | 3 ^o w Fabryce Motey | 3,883 | 12 $\frac{1}{2}$ | |
| Cap. | 4 ^o Ditto Perzarskiej | 6,712 | 7 | |
| Cap. | 5 ^o Ditto Kamioarskiej | 2,081 | 28 | |
| Cap. | 6 ^o Ditto Koronkowej | 138 | 15 | |
| Cap. | 7 ^o Ditto Biazmacherskiej | 2,302 | 27 | |
| Cap. | 8 ^o Ditto Jglańskiej | 243 | 8 | |
| Cap. | 9 ^o Ditto Karta | 16,412 | 12 | |
| Cap. | 10 ^o Ditto Napitnikarskiej | 4,926 | | |
| Cap. | 11 ^o Ditto Mopizmińskiej | 48 | 17 $\frac{1}{2}$ | |
| Cap. | 12 ^o Ditto Woskarskiej | 47 | | |
| Cap. | 13 ^o Ditto Garbarskiej | 45 | | |
| Cap. | 14 ^o w Magazynie Manufakturnym | 16,885 | 2 | |
| Cap. | 15 ^o w Westyarni Manufakturnej | 562 | 17 $\frac{1}{2}$ | |
| Cap. | 16 ^o w Magazynie Przykantorowym | 19,293 | 18 $\frac{1}{2}$ | |
| Cap. | 17 ^o w Magazynie Spizarnianym | 150 | 12 $\frac{1}{2}$ | |
| Cap. | 18 ^o w Składowiach Oficyjny Fabryczney | 4,679 | 21 | |
| Cap. | 19 ^o w Sklepie do sprzedania następnym | 41,963 | 13 | 5,375 |
| Cap. | 20 w Przymi Manufakturnej | 252 | | |
| Cap. | 21 Towary w Wilnie dokurwane | 842 | | |
| Cap. | 22 Kredyta po PP. Roskarskim miane Zapewne | 83,060 | 17 | |
| Cap. | 23 Kredyta po PP. Roskarskim miane Zapewne | 64,794 | 21 | |
| Cap. | 24 Kredyta po PP. Reccu zastawione | 58,494 | 12 | 619 |
| Cap. | 25 Kredyta po tymże PP. Reccu | 46,709 | 11 | 1,341 |
| Cap. | 26 u. Antepremierow Fabryki Karetarskiej z adokummentem w Sejze Karta vis à vis | 15,424 | 11 | |
| Cap. | 27 w Fabryce Płucienney na Thauru | 1,440 | | |
| Cap. | 28 w Przędzarni Kretarskiej | 4,639 | 12 | |
| Cap. | | 3,237 | 12 $\frac{1}{2}$ | |
| Latus fauld | | 434,891 | 11 $\frac{1}{2}$ | 7,336 |

ntow po P. Beccu na Skarb H. i. m. i. Obiegtych

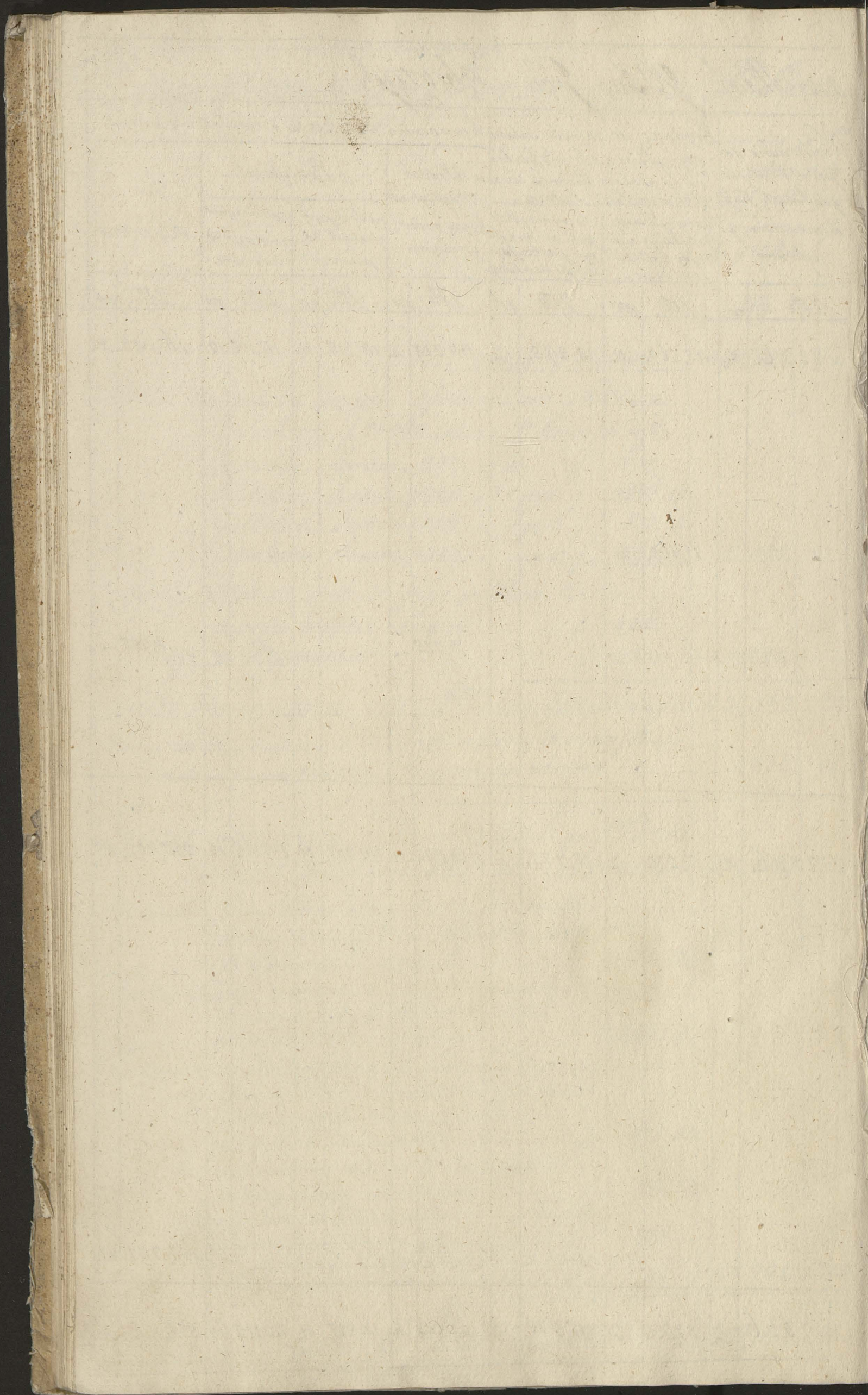
| Przedaja do Fabryki Suliennej | | Remanentem 1 ^o Julij 1788 ^o roku w manufakturze Sostato | | | | | | | | | | | |
|--|--------------------------|---|-----------------|-----------------------------|------------------|--------------------------------------|------------------|---------------------------------------|-----|---------|-----|---------|------------------|
| Pismagde meodebrane nadal z Fundusz tamze Remanentem Zostala - | | w Skladych i Magazynach | | | | w Pismagzach | | | | In | | | |
| Przeazy i Towary (z ludziace gdo masy Fabryki nalezace | | Naczynia (z ludy miedzi i ludy gdo masy Fabryki miedzi) | | Przeazy rozne i naczynia | | nabrodznych mianych za pewne - | | nabrodznych mianych za niepewne | | Summa | | | |
| Grone | Ltlo - gro | Ltlo | gro | Ltlo | gro | Ltlo | gro | Ltlo | gro | Ltlo | gro | Ltlo | gro |
| | 17,977. 22 $\frac{1}{2}$ | 6,786. | 1 $\frac{1}{2}$ | | | | | | | | | | |
| | 4,915. 22. | 8,832. | 22 | | | 64. | 23 $\frac{1}{2}$ | | | | | 64. | 23 $\frac{1}{2}$ |
| | | | | | | 3,883 | 13 $\frac{1}{2}$ | | | | | 3,883 | 13 $\frac{1}{2}$ |
| | | | | | | 6,712 | 7. | | | | | 6,712 | 7. |
| | | | | | | 2,081 | 28. | | | | | 2,081 | 28. |
| | | | | | | 138 | 15 | | | | | 138 | 15 |
| | | | | | | 2,302 | 27. | | | | | 2,302 | 27. |
| | | | | | | 243 | 8 | | | | | 243 | 8. |
| | | | | | | 16,412. | 12. | | | | | 16,412. | 12. |
| | | | | | | 4,926. | | | | | | 4,926. | |
| | | | | | | 48 | 17 $\frac{1}{2}$ | | | | | 48 | 17 $\frac{1}{2}$ |
| | | | | | | 47. | | | | | | 47. | |
| | | | | | | 45 | | | | | | 45 | |
| | 6,081. 20 $\frac{1}{2}$ | 698 | 15 | 9,414. | 7 $\frac{1}{2}$ | | | | | | | 9,414. | 10 $\frac{1}{2}$ |
| | | | | 562 | 17 $\frac{1}{2}$ | | | | | | | 562 | 17 $\frac{1}{2}$ |
| | 15,632 20 $\frac{1}{2}$ | 612 | 3 $\frac{1}{2}$ | 2,550. | 24. | | | | | | | 2,550 | 24. |
| | | 72 | 7 $\frac{1}{2}$ | 78 | 5 | | | | | | | 78 | 5. |
| | 96. | | | 4,583 | 21. | | | | | | | 4,583 | 21. |
| | 2 $\frac{1}{2}$ | | | 36,803 | 27 $\frac{1}{2}$ | | | | | | | 36,803 | 27 $\frac{1}{2}$ |
| | | 252. | | | | | | | | | | | |
| | | | | 842. | | | | | | | | 842 | |
| | | | | | | 83,060 | 17. | | | | | 83,060 | 17. |
| | | | | | | | | 64,794. | 21. | | | 64,794. | 21. |
| | 15. | | | | | 57,874. | 24. | | | | | 57,874. | 27. |
| | 20. | | | | | | | 45,367. | 21. | | | 45,367. | 21. |
| | | | | 15,424. | 11. | | | | | | | 15,424. | 11 |
| | | | | 1,440 | | | | | | | | 1,440 | |
| | | | | 4,639. | 12. | | | | | | | 4,639 | 12. |
| | 860 | 7. | 1,021 | 11. | 1,073 | 27 $\frac{1}{2}$ | 281. | 27. | | | | 1,355 | 24 $\frac{1}{2}$ |
| | 7 $\frac{1}{2}$ | 45,564. | 11. | 15,275. | 7 $\frac{1}{2}$ | 114,319 | 4. | 141,277 | 11. | 110,162 | 12. | 365,698 | 27. |

Dalsza Rekapitulacya Remanentow po P^{re}ccu

| | | Remanenta po P ^{re} ccu wlozyna ro dzaiach y Pimiazach obicze in monse fu mo 1782 roku | |
|---|--|---|------------------|
| | | złto | grn. |
| <u>Transport Latens</u> | | 434,801. | 11 $\frac{1}{2}$ |
| <p>Adhuc na Towary przysię apelowane zbrolewca w Summie f 76,764 oddad P^{re}ccu, to jest:</p> <p>Indyhtu Funtow 371. af 19. f 7049.</p> <p>Protholcu Funtow 1885. af 1 gro 15 f 2827. 15</p> <p>Gielbholcu Funtow 1422. — agro. 18. f 853. 6.</p> <p>Blauholcu Funtow 2208 — agro 10. f 736. —</p> | | | |
| | | 11,465. | 21. |
| <p>Leraty sztuk 97 af 45 obiczey po Panu P^{re}ccu a w swym walorze drogiey f 4365.</p> <p>1 Waga do Dyamentow f 360.</p> | | | |
| | | 4,725 | |
| Latus Remanentow przez P ^{re} ccu zostawionych | | 451,082. | 2 $\frac{1}{2}$ |
| <p>którey Summy potrąciwszy zł 1232 grn. 12 za Rzeczy Skarbowi Wludziemu mi oddane, a do powyższych Remanentow wdrożone</p> | | | |
| | | 1,232. | 12. |
| Zostaje aktualnie w Remanentach po P ^{re} ccu na Skarb Wludziemu obiczych Summa | | 449,849. | 20 $\frac{1}{2}$ |
| <p>Na Osobie Pana P^{re}ccu zliczonego Rachunku między tymże P^{re}ccu a Skarbem, Zostało w Gotowych Pimiazach f 91,171. 8$\frac{1}{2}$</p> <p>Za niedodane Remanenta to jest: nieprzyszło zbrolewca tyle, że P^{re}ccu podał w Dokumentach f Towarach f 65,298. 9.</p> <p>Za nieoddane Skarbowi Wludziemu Rzeczy, a do powyższych Remanentow wlozzone z swym znaczeniem Zostaje na obcie P^{re}ccu, to jest:</p> <p>Za Marzyna, do sudrowania Wludziemu f 408 22$\frac{1}{2}$</p> <p>Za Rzędę, Wrotowa, podana funt af 3 gro. 6 a w Rzeczy samey ni niewarte f 281. 18.</p> <p>Za Indyhtu Funtow 30 af 17 gro 3 do Remanentow podanego z w samey Rzeczy darzech agro 15 — na tym straty f 498 —</p> <p>Za Salondypali podanego roku 18$\frac{1}{2}$ złotych należono tyłko roku 10$\frac{1}{2}$ reszta więc roku 8 na P^{re}ccu af 518 f 44. 1$\frac{1}{2}$ 157,701. 29$\frac{1}{2}$</p> | | | |
| <u>In Summa</u> | | 607,551. | 20. |

na Skarb P. Sui Jmci Obętych

| Wyprowadane za potowebumigdze gdz Recepty Kapcy Remanentowcy wybrano | | Przedczy do Fabryki Sulowin ney, ybimigdze me odbra ne nadalicy Lindusze tamze Remanentem Kostaco - | | w Skladach Magazynach | | w Piermigdzach - | | | | Summa | | | |
|--|-------------------|--|-----|-----------------------------|-----|---------------------------------------|-----|--|-----|---------|-----|---------|-------------------|
| Przeocy y towary Przeocy y do majosy Fabryki nalezace - | | Naczymia geras paty me Cyrkulu sage y do majosy fabryki niewchodzące | | Przeocy rozne y naczymia | | na kredytach mianych za pewne - | | na kredytach mianych za niepewne | | Summa | | | |
| Ztto | grn | Ztto | grn | Ztto | grn | Ztto | grn | Ztto | grn | Ztto | grn | | |
| 7336 | 72 ^{1/4} | 45,564 | 11 | 15,275 | 1/2 | 114,519 | 4 | 141,217 | 11 | 110,162 | 12 | 265,698 | 27 |
| | | 11,463 | 21 | | | | | | | | | | |
| | | | | | | 4,725 | | | | | | 4,725 | |
| 7336 | 72 ^{1/4} | 57,030 | 2 | 15,275 | 1/2 | 119,044 | 4 | 141,217 | 11 | 110,162 | 12 | 370,423 | 27 |
| | | | | | | | | | | | | 157,701 | 24 ^{3/4} |
| 7336 | 72 ^{1/4} | 57,030 | 2 | 15,275 | 1/2 | 119,044 | 4 | 141,217 | 11 | 110,162 | 12 | 528,125 | 26 ^{3/4} |



Handwritten text from the adjacent page is visible on the right edge, including the letters 'a', 'b', 'Ad', 'C', 'Na', 'o', 'A', and 'do'.

Rachunek między Remanentami przez Jm Pana
 Peccu w roku 1780 obiętemi y między Remanen-
 tami na Skarb Wł^{ca} Jmci Podskarbiego Wielkiego Wł^{ca} Ałg^{ca}
 in mense Junio 1787^o roku oddanemi

| | 200 | gro. |
|--|-----------------|------------------|
| Biorąc Dyrekcyę, Manufaktur Jk ^{mi} Grodzieńskich w roku 1780 obiał Jm ^o Peccu jako świadczy Inwentarz, podawczy, Kapital kontraktom nawet przyjęty w Summie | 740,894. | 26. |
| Adhaec w Długach y Kredytach za niepewne mianych, a do powyższego Kapitalu niewłaściwych, tenże Jm ^o Peccu obiał, których część znaczna, do swey Łańcy włączni | 118,502. | 8. |
| <u>Summa więc obiętego przez Jm^o Peccu Kapitalu</u> | <u>859,397.</u> | <u>4.</u> |
| Plato Zostawił Jm ^o Peccu Kapital y w Przechodach nie już tak dobrych jak ie obiał, y w Kredytach niepew- nych w Summie to jest: | 440,849. | 20 $\frac{1}{2}$ |
| Opłacił Jm ^o Peccu wprzeciągu swojej Dyrekcyi, więć: Kamerze w gotowym Groszu Zakupami / 219,525 gr 17 $\frac{1}{2}$ Za Kamienie, na Skarb Królewski wzięta / 27,000 — Za Kasetę wzięta dla Najjaśniejszego Pana / 4,500 — | 251,025 | 17 $\frac{1}{2}$ |
| Podał Jm ^o Peccu Expens na zrobienie młynu Łabawnego który miał cżynic do roku 200 ^o 1500, Co jest mu przyjęto | 819. | 26 $\frac{1}{2}$ |
| Zostaje tedy Kapital do Zapłacenia na dźobie Jm ^o Peccu, a do włączni Jm ^o Jmci należący | 157,701. | 29 $\frac{1}{2}$ |
| <u>Facit ut supra</u> | <u>859,397.</u> | <u>4.</u> |

Chart 61.

all
mic

u.
d.
)

