

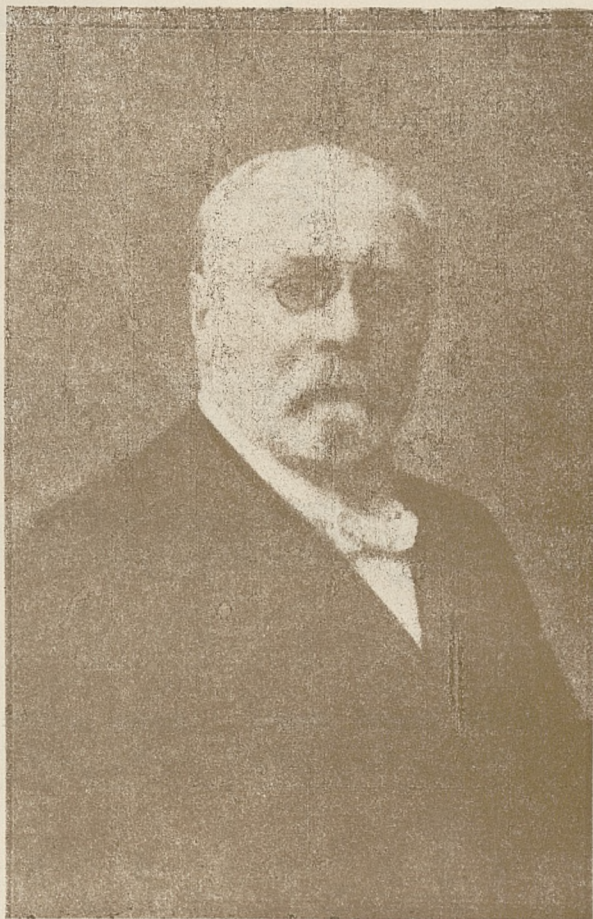
2103

III  
MUSICALIA

WYDAWNICTWO SEKCJI MUZYKI ZBIOROWEJ

PRZY WARSZ. TOW. MUZ.

Z. NOSKOWSKI



W J E S I E N I

CHÓR PRZAŚNICZEK

NA 2 GŁOSY ŻEŃSKIE Z TOWARZYSZENIEM FORTEPIANU

(WYDANIE NOWE)

SKŁAD GŁÓWNY:

GEBETHNER i WOLFF

WARSZAWA — KRAKÓW — LUBLIN — ŁÓDŹ — PARYŻ — POZNAŃ — WILNO — ZAKOPANE.

# W JESIENI ŚPIEW PRZAŚNICZEK.

Muz. Z. Noskowskiego.

Allegro moderato.

Fortepian.

1. *Daś Jasio. Mier. Wina*

2103  
III



AKC. NR. 1022 35/36  
B.

Moderato con moto.

Na - dwo - - rze  
Skoń - czo - - ne

ciem - - no, strasz - no, me - te - - ły - ca,  
baj - - ki, kaz - ki i po - wie - ści,

Wi - cher tak wy - je, dmie,  
Ot star - si wszy - scy śpią.

*p*  
A w cha - cie cie - pla i  
Wpół - cie - niu chło - pak dziew -

ja - sna świe - tli - ca, Wrze - cio - no  
czy - nę swą pie - ści, Ca - łu - je,

krę - ci się.  
ści - ska ją.

*p*

Zbliż - cie się cie - śniej, Słu - chaj - cie ple - śni, Słu -  
 Ciem - niej i ci - szej, Szept u - - - cho sły - szy. Łu -

chaj - cie ka - zek, po - wie - - - ści. Łu -  
 czy - wo zwol - na do - ga - - - sa. 0

*pp*

czy - wo świe - ci, Słu - chaj - cie dzie - ci: Żar ptak zda - le - ka  
 świę - ta mło - do - ści, Żar ptak mi - ło - ści W pół - cie - niu cha - ty

*cresc.*

le - ci I skrzy - dłem wo - kno bi - - - jel. O!  
 go - ści I skrzy - dłem w ser - ca bi - - - jel.

*f* *rall.* *p*

*a tempo*

mi - - łąż, mi - ła na - sza wie - czor - ni - ca Kie - - dy na dwo - rze

*a tempo*

*f* *ri - - te - - nu - - - to*

ciem - no, me - te - ły - ca. Oj! mi - łąż, mi - ła na - sza wie - czor - ni - ca

*ri - - te - - nu - - - to*

*a tempo*

Kie - - - dy na dwo - - - rze ciem - - no, me - te -

*a tempo*

*pp*

ły - - - ca. I wi - - - cher

*pp*

głu - - - - - cho wy - - - - -

- - - - - je, wy - - - - - je.

Wi - - - cher głu - cho wy - - - je,

*sostenuto* 1. *p*

wy - - - - - je.

2. *morendo*

*morendo* Fine.

