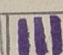
 <p>BIBLIOTHECA UNIVERSITATIS CRACOVENSIS</p>	<p>8041</p> <p>musicalia </p>
--	--



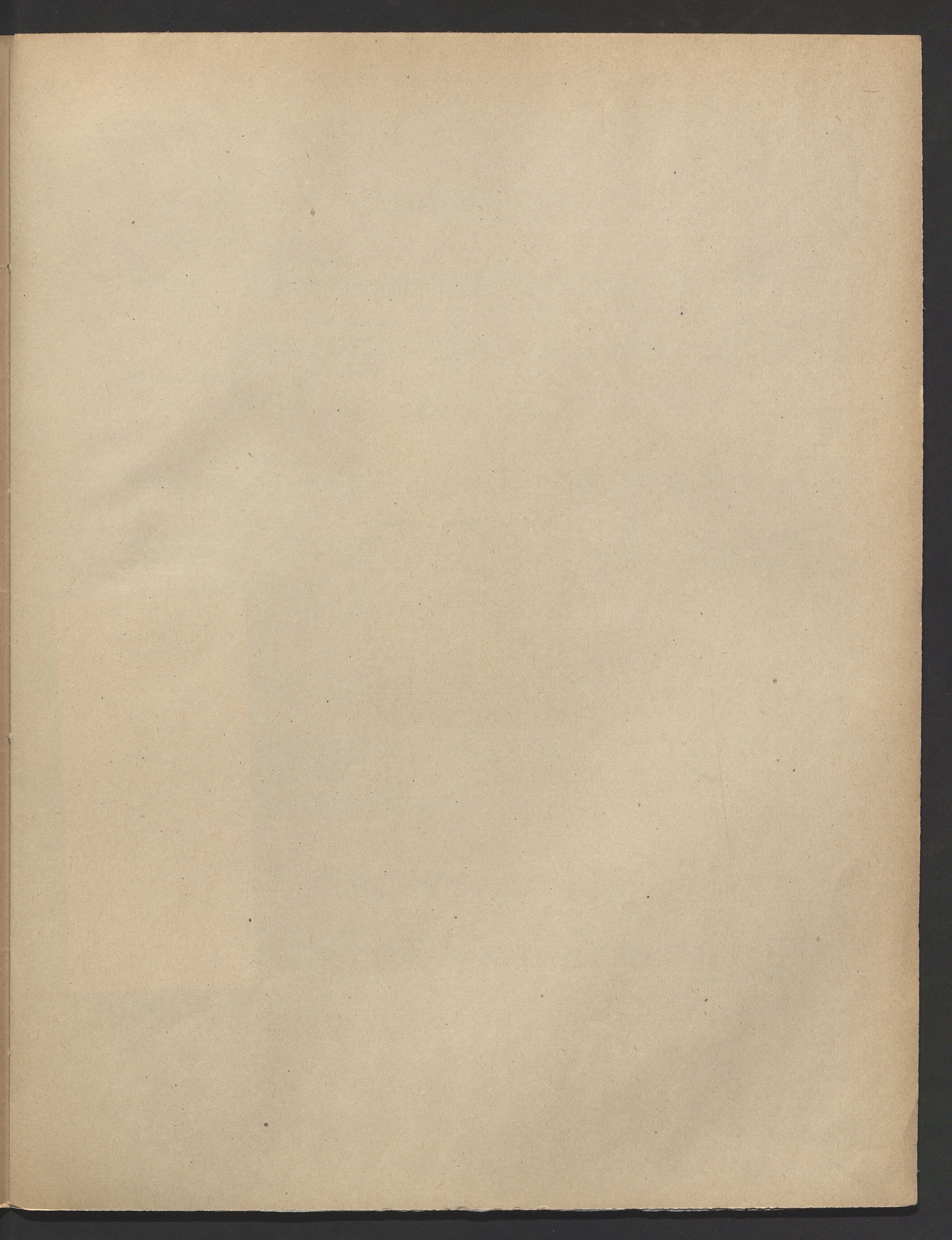


8041

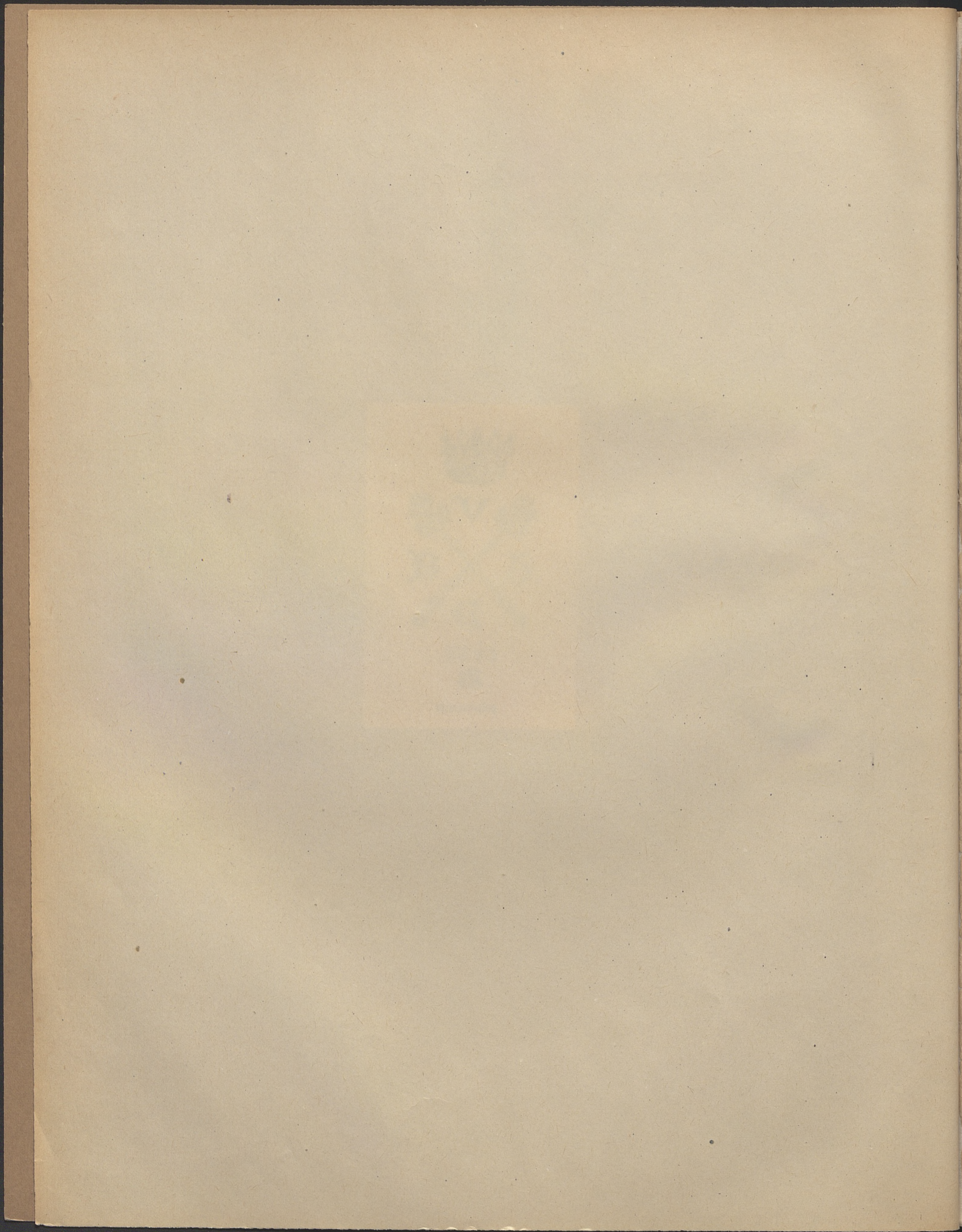


musicalia












3041

musicalia



*Modrally*

Trzeci Śpiewnik domowy nr. 1

8041

J. S. Moniuszko

**Thren dziesiąty.**

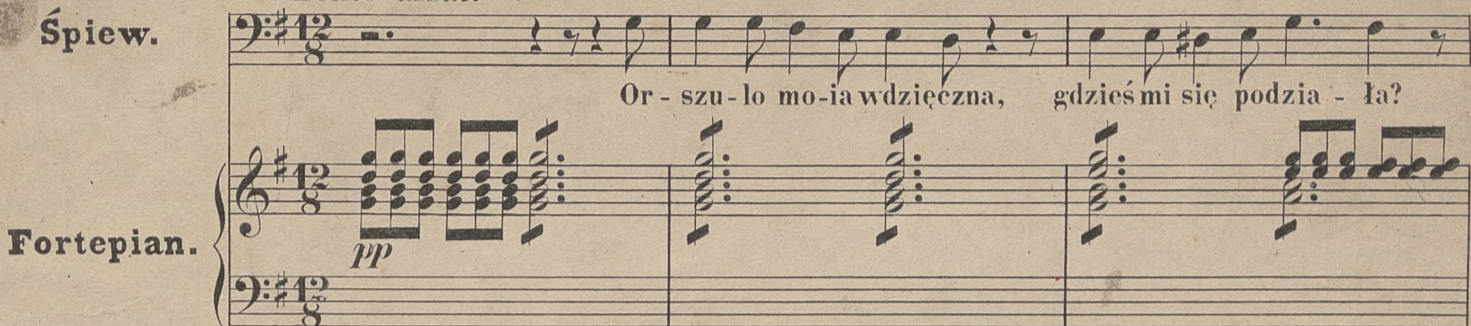
III Mus  
nr. 1



Lento assai.  
Śpiew.

Or - szu - lo mo - ia wdzięczna, gdzieś mi się podzia - ła?

Fortepian. *pp*



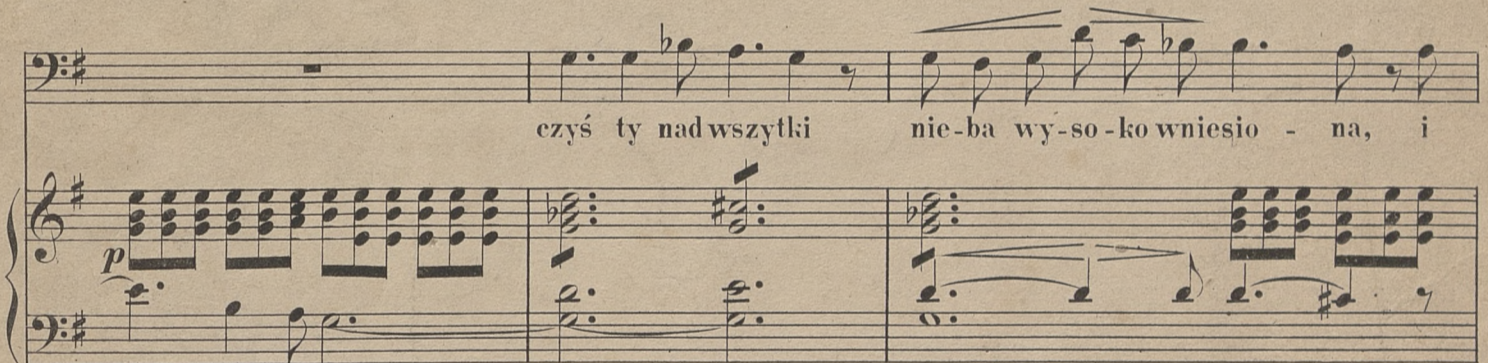
wktó - rą stro - nę, wktó - raś się kra - i - nę u - da - ła?

*f*



czyś ty nad wszystkie nie - ba wy - so - ko wniesio - na, i

*p*



*pp*  
tam wlicz - bę A - nio - ków ma - łych po - li - czo - na?

*pp*





czy - liś do ra - tu wzię - ta? czy - liś na szczę - li - we wy - spy za - pro - wa -

dzo - na? czy cię przez te - skli - we Cha - ron ie - zio - ra wie - zie?

i na - pa - wa zdro - iem nie - pom - nym, że ty nie wiesz nie o pła - czu

*pp*

*sf* *cresc.* *sf* *pp*

mo - im? że ty nie wiesz nie o pła - czu mo - im!

*colla parte* *a tempo.*

*molto dolce*

G. & C. 7

Złoty  
Marek Jackowski  
D1966 nr. 561



Czy człowieka zrzuciw - szy, i mys-li dziewi - cze, wzięłaś na się po-sta - wę, i

piór-ka sło-wi - cze? Czy-li się wezys-cu czys - eisz, ieś - li zstro-ny cia - ła

ia - ka-kolwiek zmazecz - ka na to - bie zo-sta - ła? czyś pośmierci tam po-szła,

ke - dys pierwey by - ła, ni-żes się na ma cięż - ką za - łość na - ro-dzi - ła?



quasi Recit. *lento e piano*

Gdzieśkol-wiek iest, ie - śliś

*p*

*pp*

Ped. \*

a tempo.

iest, li - tuy mey - za - łoś - ci, a nie

*piu f*

*fff*

*pp e legatissimo*

Ped. \*

mo - żesz-li wo - ney daw - ney wo - - ney daw - - ney swey ca -

*p*

łoś - ci, po - ciesz mię, ia - ko

*f*

*p*



*sempre p*

mo-żesz a staw się, a staw się prze - de -

*ppp*

mna, lu - - bo snem, lu - bo cie-niem, lub

ma - - - ra, lub ma - ra nik-czem - - na

*mf*

*f*







