

7257

III





7257

Sibl. Jag.



Taryfy, o której mowa na załączonym kartce, nie znalaziono w aktach dostępnym, przy pomocy inwentarzy i skorowidzów. Czy jakas bardziej szeregowa kwerenda, np. także w Archiwum Głównym w Warszawie i Warszawie, nie dałyby pozytywnego wyniku, trudno powiedzieć.

Mnie przydadłoby się informacje, które posiadałby pan za doc. dr. W. Budkę, który posiadał odnalezienie taryfy w aktach przechowywanych w oddziale Archiwum Państ. w Warszawie:

Na wezwanie Komisji Porządkowej województwa krak. z 28 III 1794 susceptant grodzki Rajmund Florjantowski (+ 1794) wydał z kancelarii grodzkiej krakowdziej taryfę dymowego, drzewnego, grodzkiego i innych podatków ustanowionych przez sejm 1788 r. zawierającą treść danie z lat 1778-1794.

W r. 1797 księga ta była poruczona na przesądzenie Trybunałowi Apelacyjnemu Galicji Zachodniej w Krakowie bez skutku. Dopiero w r. 1801 ustalono, że księga jest w posiadaniu niejakiego Schlex'a, a pobory podatków cyrkułu pilickiego Prądu Pruskiego.

W r. 1810 Sąd Szlachecki w Krakowie zwrócił się do podprefekta pilickiego na ządanie Urzędu Administracyjnego Departamentu Krakowdziej o zwrot taryfy. Akcja pozostała bez wyniku (Por. Arch. Państw. w Krak.: Varia 96).

Taryfa do „kancelarii akt grodzkiej” której regentem był Nikodem Rudowski, nie została.



W księdze Rel. Castr. Crac. 220 p.  
2791-92 umieszczona jest pod datą 17<sup>X</sup> 1789  
zapiska, że oblatowane były:

1) „Tabela sum wszystkich na dobrach duchownych  
tak w powiecie krakowskim jako i w ~~Brakonie~~”;

2) „Protokół sum na ofiarę na wojsko Rzpltej  
z procentów od szlacheckich po 10, od du-  
chownych po 20 od sta rachowanych”.

3) „Protokół dymów i ludności powiatu  
krakowskiego”.

„Tych wszystkich oryginały osobno  
są poprawne”.

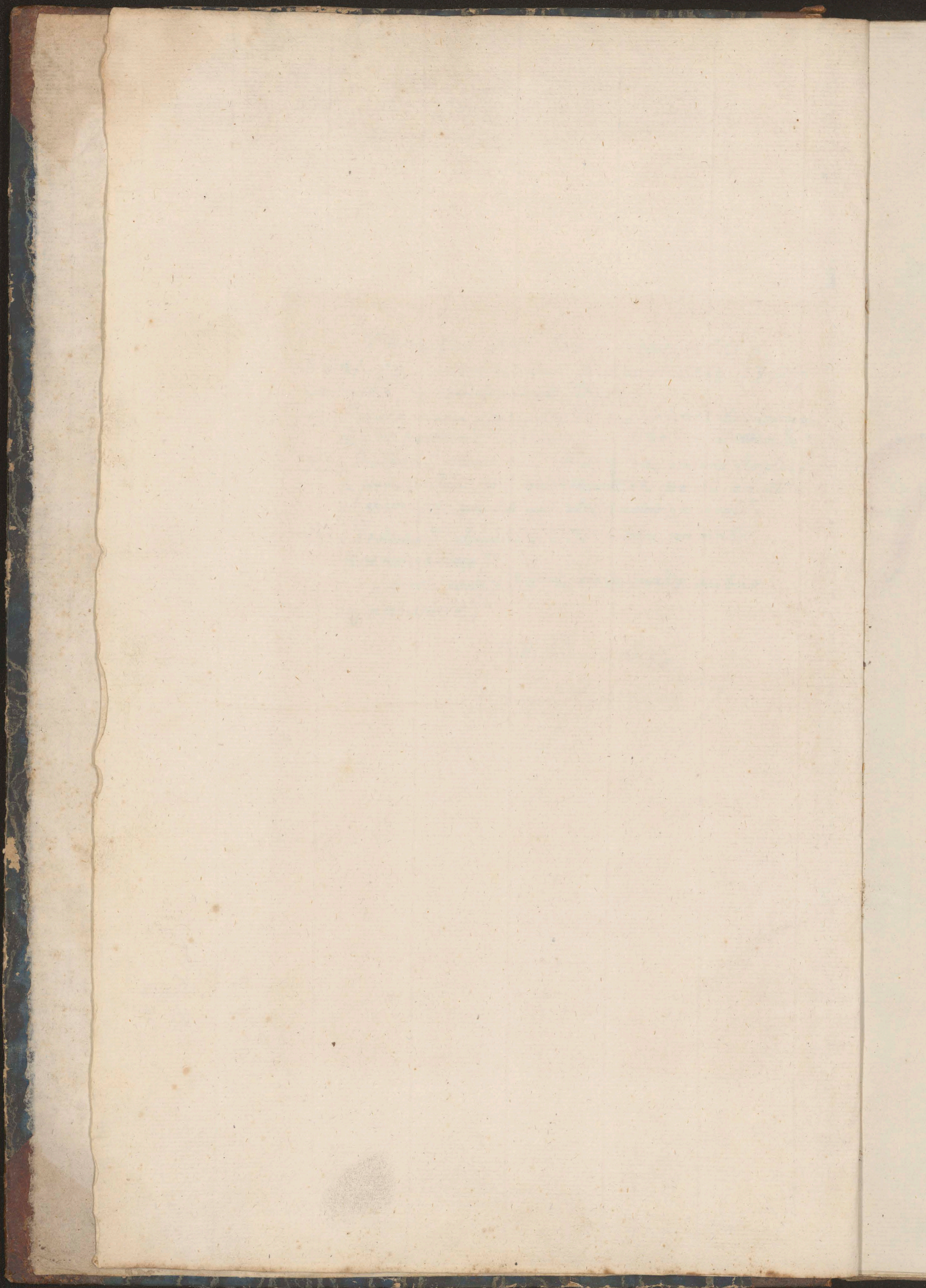
9.6.62.

[Adam Kamiński]









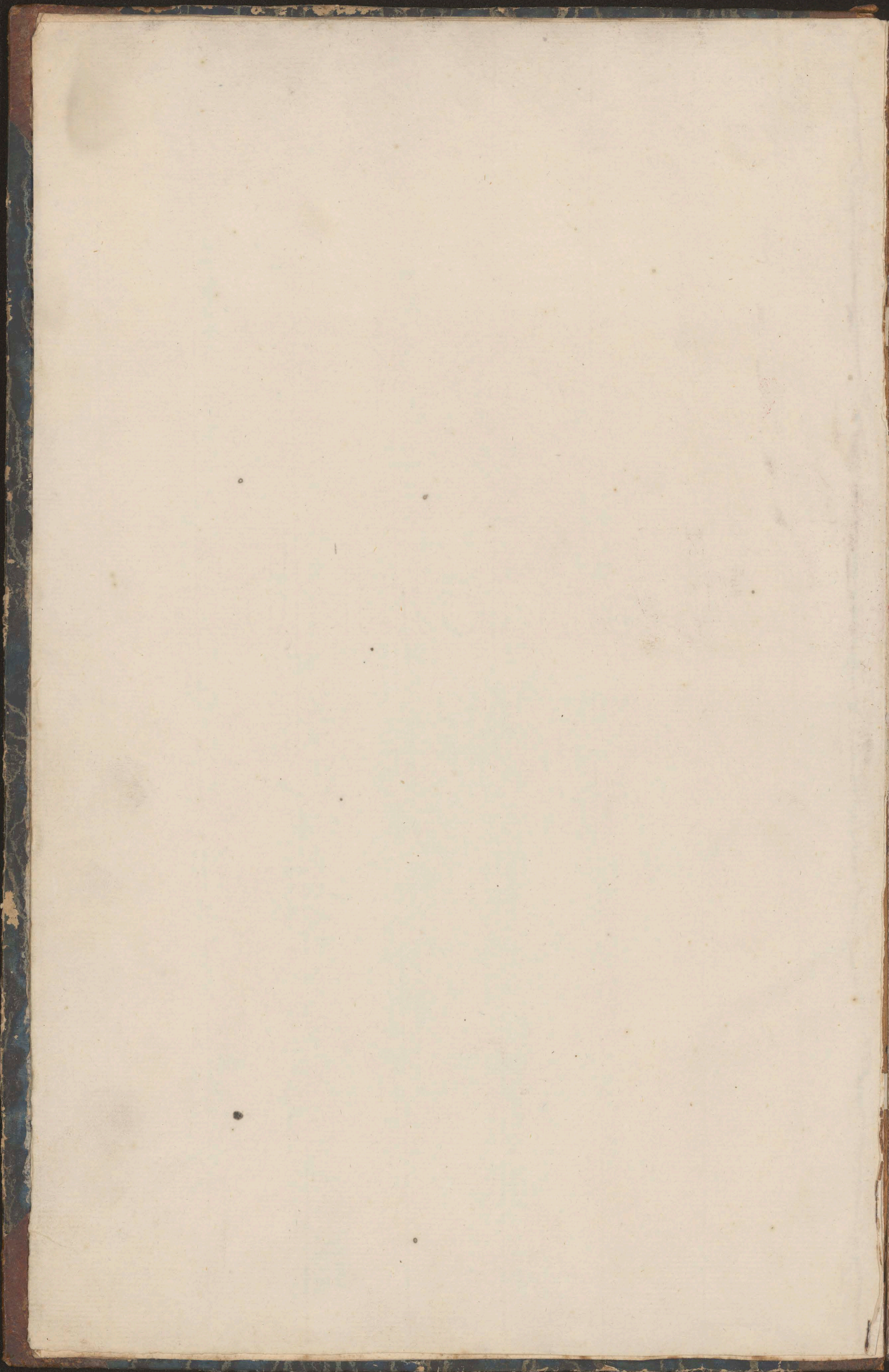


Faint, illegible handwriting in a cursive script, possibly a name or title.

Second line of faint, illegible handwriting in a cursive script.

Third line of faint, illegible handwriting in a cursive script.







3  
T H R I F F A

P O B O R U

A Z G B



Handwritten text in a cursive script, appearing as faint purple ink bleed-through from the reverse side of the page. The text is arranged in three lines: the top line contains a long word, the middle line contains a shorter word, and the bottom line contains a phrase.

skieg

Index  
In  
Dzi  
Lic

1. Wicla
2. Mon
3. Rad
4. Hub
5. Cien
6. ...
7. ...
8. ...
9. ...
10. ...
11. ...
12. ...
13. Mias
14. Antu
15. Bar
16. Czar
17. Neg pi
18. Lek
19. Mich
20. e Bra



4

**Taryffa Poboru Woiewodztwa Kra-**  
**kowskiego, stosownie do wydanego Uniwersatu Przeswie-**  
**stney Kommissyi Porządkowey Woiewodztwa Kra-**  
**kowskiego, pod dniem 25. Marcia 1794. Roku. ułożona.**

Nazwa Lub Lub Lub	Imiona Dzieciow Ziemskich	Dobra ktore y do ktorego Dziedzia należą	Liczba Dymow w Miastach y Wsiach		Wzrost Dymow	Intrata po dług podania przed kom. missyami			Rata Calkowita				Rata Pitrocznia				
			Dymow	Wsiach		Złote	Gr	De	Złote	Gr	De	Fr.	Złote	Gr	De	Fr.	
1.	Wielopolskiego	Pałac Wielopolskich				400			40			20					
2.	Morsztyna	Jurydyka Lubiec				1272			127	6		63	18				
3.	Radziwilow	Jurydyka Radziwilowska				435			43	15		21	22	9			
4.	Stubowskich	Jurydyka Retoryka				1251			125	3		62	16	9			
5.	Cienskich	Grunt Wygoda zwany				13820			13	26		6	28				
6.		Besecz Miasta Kazmierza				31215			31	7	9	15	19	15	5		
7.		Doiworn tegoż Miasta				25279			25	6	13	12	18	6	2		
8.		Folwark Piaski Miasta Włocław				1362249			136	8	8	68	4	4			
9.		Dz. Celarowski, Barstcha				76628			76	20	14	38	10	7	2		
10.		Dz. Po-Jezuicki Miasta Włocław				435219			43	17	2	21	23	10	5		
11.		Dz. Dobie Miasta Włocław				154424			154	14	7	77	7	3	6		
12.		Cegielnia tegoż Miasta				203159			20	10	9	10	5	4	2		
13.	Miasta Włocław	Folwark Kawiorz				59819			59	24	2	29	27	1	2		
14.	Antkwiżow	Ryżka				129012			129	1	3	64	15	10	8		
15.	Barstcha	Folwark Olsza				12766			127	18	10	63	24	5	2		
16.	Czartoryjskiego	Pleszew				787818			1375	21	10	687	25	14	2		
17.	Kępinskiego	Luczynowice				182527			182	17	12	120	21	6	2		
		Taz od Wyderkafu							58	25							
18.	Lekiszycznych	Wadow				293218			386	15	10	202	7	14	2		
		Taz od Wyderkafu							18			202	7	14	2		
19.	Michalowskich	Krzysztoforzyce				320649			441	6	16	366	6	8	2		
		Taz od Wyderkafu							291	6		366	6	8	2		
20.	Braniczney	Krabstwo Branicie Kuszcza, Branice, Stry- iow, Wola, Chalupki Prytaszki				149413			3282	9	16	1648	4	17	2		
		Od Wyderkafu							14			1648	4	17	2		
		1. Latus										3602	6	2			



# Dobra Ziemskie Powiatu Krakowskiego.

Nazwa Miasteczka	Imiona Dobra ktore y Dziedzicow ktorego Dzie Ziemiach dzia należą	Liczba Dymow w Miastach y Wsiach		Ludność	Intrata podług podania przed Komisaryami.			Rata Całkowita			Rata Pulroczna				
		miast	wsi		Złote	Gr	Den	Złote	Gr	Den	Złote	Gr	Den		
21. Straszewskich	Luczyce				35	64	10	51	22	6	}	389	1	9	
	Od Wyderkafu							2	65	7					
22. Straszewskich	Kosmerzow				23	19	22	2	63	28	7	131	29	3	
23. Walewskiego	Rawalowice				21	8	12	9	23	7	9	}	213	10	4
	Od Wyderkafu							1	89	12					
24. Morsztyna hantego	Gorzycy				2	9	35	5	3	7	1	}	221	15	9
	Od Wyderkafu							5	6						
25. Cierniekiego	Konczyce				2	2	31	6	2	4	7	12	4	15	10
	Od Wyderkafu								2	24					
26. Jordana	Wigdawice Porzuwickie				2	7	64	13	3	5	2	17	6	13	5
27. Ankwiczowej	Młodzieiowice				3	7	34	26	9	5	4	2	9	4	2
	Od Wyderkafu									4	1	2	9	4	2
28. Ankwiczowej	Bolen cum Attinenti														
	Młodzieiowice								8	9	2	4	4	2	9
29. Kittla	Maslomiądzka cum Attinen. do Wilczkowie				2	8	81	3	3	7	6	1	8	3	6
30. Szuiskiego	Wola Wigdawska				2	1	12	4	2	2	12	1	1	16	7
	Od Wyderkafu								3	5		1	2	8	21
31. Kittla	Wilczkowie				3	3	54	6	4	7	0	2	3	5	4
	Od Wyderkafu								7			2	3	8	27
32. Walewskiego	Jwanowice, Poskilow														
	Krasieniec y Danowice				1	2	8	8	2	7	2	2	4	6	2
	Od Wyderkafu								4	2		1	2	6	4
33. Puchettia	Minoga				5	4	6	20	8	9	3	6	0	4	5
	Od Wyderkafu								3	1	5				
34. Debowskiiego	Rzeplin				3	1	4	6	10	4	2	2	3	1	3
	Od Wyderkafu									3	3				
2. Latus											4,251,19,13				



ego..

Dobra Ziemskie Powiatu Krakowskiego.

Rata Pitroczna	Liczba Mieszko-	Imiona Dobra ktore y Dziedzicow Ziemskich	Dobra ktore y dzica należą	Liczba Dymow w miastach i wsiach		Lubnosci	Intrata po dług podania przed Kommissyami			Rata Calthowita			Rata Pitroczna		
				Omych	bez		Złote	Gr	De	Złote	Gr	De	Złote	Gr	De
9, 1, 9, - 1, 29, 3, 6/10 3, 10, 4, 5/10		35 Wielopolskiej	Klucza Pieskoskałski do Attinen, Suloszowa, Wola y Wiekuszowa Od Wyderkafu	"	"	"	14, 18, 2, 15, -	3, 05, 4, 22, 9, -	90, -	15, 72, 11, 4, 5/10					
1, 15, 9, -		36 Wielopolskiej	Saspow y Przeginia do Klucza Pieskoskałskiego	"	"	"	5, 08, 5, 13, 9, -	8, 17, 2, 12, 6/10		4, 08, 16, 6, 2/10					
4, 15, 10, 2/10		37 Kalinowskiego	Cianowice	"	"	"	2, 04, 6, -	2, 09, 6, -		1, 04, 18, -					
6, 13, 5, 4/10		38 Bierzynskiego	Wysoice, Zarnowica, y Czigie Ulinski	"	"	"	3, 14, 5, 20, -	4, 29, 4, -		2, 35, 17, -					
4, 4, 2, 7/10		39 Węgierskiego	Saborzyce	"	"	"	2, 24, 2, 2, -	2, 48, 12, 7, 10/10		1, 50, 18, 3, 6/10					
4, 29, 13, -		40 Męcinskiego	Gotyszyn	"	"	"	1, 83, 8, 16, -	1, 83, 25, 10, 2/10		1, 02, 12, 14, 4/10					
9, 3, 6, 2/10		41 Wotowskiego	Zawada	"	"	"	1, 24, 0, 13, -	1, 24, 1, 5, 4/10		9, 4, 15, 11, 2/10					
9, 21, 8, 1/10		42 Wodziskiego	Klucz Korzkiewski, Korzkiew, Przybystawice, Grembenice, Brzozowka, Maszyce, Promnik, Januszowice, Biaty Kosciol cwi	"	"	"	12, 19, 8, 18, -	2, 45, 9, 17, 7, 2/10		1, 54, 9, 19, 12, 6/10					
4, 10, - 2/10			Attinentis	"	"	"		6, 39, 22, -							
4, 5, -		43 Woznickiego	Owczary, Gorna Wies, Garliczka	"	"	"	4, 09, 1, 10, -	6, 18, 8, -		3, 51, 4, -					
13, -			Od Wyderkafu	"	"	"		8, 4, -							
19, 13, -		3. Latus		"	"	"				4, 57, 7, 12, 17, 10/10					



Dobra Ziemskie Powiatu Krakowskiego.

Lp. Nr. Dobra Ziemska	Imiona Dziedzicow Ziemi	Dobra ktore y do ktorego Dzie dzica naleza	Liczba Dymow w Miasciach Wsiach		Widnosc	Intrata po dlug podania przed Kommissjami			Rata Catkowita			Rata Pulroczenia				
			Omych	bez Kol		Zlote	Gr.	De	Zlote	Gr.	De	Zlote	Gr.	De		
44	Pisarzewskiej	Garlica murowana				1417	15		141	22	9					
		Od Wyderkafu							11				76	11	4	<sup>5</sup> / <sub>10</sub>
45	Grabkowskiego	Pekowice				2359	10		267	26			133	28		
46	Konopki Jozefa	Modnica				2980	20		396	4			395	20		
		Od Wyderkafu							395	6			395	20		
47	Ankwiczow	Tomaszowice				2150	3	9	230		12	<sup>6</sup> / <sub>10</sub>	115		6	<sup>3</sup> / <sub>10</sub>
48	Ogjinowskiego	Gorenice				1304	17		130	13	12	<sup>6</sup> / <sub>10</sub>				
		Od Wyderkafu											72	6	15	<sup>2</sup> / <sub>10</sub>
49	Jahlinskiego	Briezja polowa				1801	27	9	180	5	13	<sup>3</sup> / <sub>10</sub>				
		Od Wyderkafu											104	2	15	<sup>7</sup> / <sub>10</sub>
50	Mitaszewskiego	Lazy				2190	3		230	24	10	<sup>9</sup> / <sub>10</sub>				
		Od Wyderkafu											42	21		
51	Morsatina Jozef	Karniowice				349	18		498	15	10	<sup>2</sup> / <sub>10</sub>				
		Od Wyderkafu											1	12		
52		Betkowice				2394	23		278	28	10	<sup>9</sup> / <sub>10</sub>				
		Od Wyderkafu											5	18		
53	Męcinskiego	Ujazd				2154	14	9	230	26	16	<sup>7</sup> / <sub>10</sub>				
		Od Wyderkafu											234	13	8	<sup>10</sup> / <sub>10</sub>
54	Lębinskiej	Czaiowice				2457	6		291	13	3	<sup>3</sup> / <sub>10</sub>				
		Od Wyderkafu											91	21		
55	Mieszczan	Miasto Olkusz z Pro											191	17	1	<sup>2</sup> / <sub>10</sub>
		pinacya														
56	Stawca	Dworek pod Olkuszem				2792			279	6			139	18		
		y Folwark Stowiki														
57	Gardochiego	Folwark Mazaniec				428			42	24			21	12		
58		Zurada Parczu Niesu				93	5		9	9	9		4	19	13	<sup>5</sup> / <sub>10</sub>
		towice. Nieradow Mias														
		sta Olkusza				3208	24		441	22	14	<sup>2</sup> / <sub>10</sub>	220	26	7	<sup>3</sup> / <sub>10</sub>
		4. Latus											2243	10	16	<sup>6</sup> / <sub>10</sub>



# Dobra Ziemskie Powiatu Krakowskiego.

Rata troczenia	Imiona Dziadziow Ziemskich	Dobra ktore y do ktorego Dzie dzica naleza	Liczba Dymow w Miasciach Wsiach		Sudnosc	Intrata po dlug podania przed Kommissyami		Rata Calkowita	Rata Petroczenia
			Omych	bez not.		Zlote	Gr De		
6, 11, 4, 5/10	59. Bukowskiego	Parcze, Klucze y Ole win, --- " --- " ---	"	"	"	2792, 14, 9	358, 14, 16, 7/10	185, 12, 17, 1/10	
3, 28, ---		Od Wyderkafu	"	"	"	12, 11, ---			
5, 20, ---	60. Kmity	Chechlo, --- " --- " --- Od Wyderkafu	"	"	"	2600, --- " ---	321, 18, ---	195, 13, 9, ---	
5, 6, 3/10	61. Mzainskiego	Kwasniow y Cieslin	"	"	"	3992, 24, ---	598, 16, 14, 2/10		
2, 6, 15, 7/10	62. Kmity	Potowa Grabowy	"	"	"	691, 29, ---	69, 5, 16, 7/10	34, 17, 17, 1/10	
4, 2, 15, 7/10	63. Kmity	Ludwika Druga Potowa, Grabowy Od Wyderkafu	"	"	"	768, 14, ---	76, 25, 7, 7/10		
1, 7, 14, 7/10	64. Koryckiego	Niegowonice Czesc Gra bowy y Lekki	"	"	"	592, 5, 9	59, 6, 6, 7/10	29, 18, 3, 1/10	
0, 28, 14, 3/10	65. Kmity	Ludwika Druga Potowa Niegowonice Czesc Grabowy y Lekki	"	"	"	843, 22, ---	84, 11, 3, 6/10		
0, 8, 5, 4/10	66. Szimbeka	Plaza, --- " --- " --- Od Wyderkafu	"	"	"	1271, 3, 9	127, 3, 6, 7/10	67, 1, 12, 7/10	
13, 8, 1/10	67. Borzickiego	Koscielec y Folwark Pity	"	"	"	1728, 21, ---	172, 26, 1, 4/10		
17, 1, 2/10	68. Borzickiego	Pogorzyce	"	"	"	1641, --- " ---	164, 3, ---	82, 1, 9, ---	
10, ---	69. Gieranda	Bolzein	"	"	"	1361, 5, ---	136, 3, 9, ---		
12, ---	70. Lubomirskiego	Krabstwo. Jenczynskie cum Atinentis Jenczyn nek, Wola Filipowska Kudno, Krszowice Grodziec, Nowoiowa Gora, Mlynka Nielepice Morawica, Baczyn, Brzo kwinia, Chrasna, Budzyn	"	"	"			1147, 3, 13, 4/10	
19, 13, 5/10	5. Latus		"	"	"				



# Dobra Ziemskie Powiatu Krakowskiego.

Imiona Dziedzicow Ziemskich	Dobra ktore y do ktorego Dzie dzica należą.	Liczba Dymow w Miastach y Wsiach		Z u m e n s e	Intrata po dług podania przed Kommissyaz mi			Rata Calkowita			Rata Putroczenia					
		Czynsz	bez Kol		Złote	Gr	De	Złote	Gr	De	Złote	Gr	De			
	Cholerzyn, Frydwald, Łalesie, Kusocice, Mirow, Olesnica, Broda Groiec, Myslachomie, Wodna, Sierza, Czyzowka, Lgota, Psary, Mighnicza, Cier na Ostregznica, Filipowice, Nowa Gora				820	35	24	9	6	14	9	14	9			
	Od Wyderkafu															
71. Siembka	Poreba				567	1	20	9	3	4	10			46	7	5
72. Makowskich	Czesc Kadwanowic				656	4			65	18	7			32	24	3
73. Gotuchowskich	Dz druga Czesc Kadwanowic				312	18			31	7	14			15	18	16
74. Rozwadowskich	Dz trzecia Czesc Kadwanowic				166	11			16	19	1			8	9	9
75. Bztkowskiego	Dz czwarta Czesc Kadwanowic				143	12			14	10	3			7	5	1
76. Gaiowskiego	Dz piata Czesc Kadwanowic				105	5			10	15	9			5	7	13
77. Brachowskiego	Dz szosta Czesc Kadwanowic				117	23			11	23	5			5	26	11
78. Sotyka. Sij.	Niegoszowice				2639	1			327	24	3			163	27	1
79. Zielinskiej.	Psary				4531	12			706	8	7					
	Od Wyderkafu								61	12				383	25	3
80. Zielinskiej	Zary				968	29			96	26	16			48	13	8
81. Cierkawskiego	Nielepiec				63	3			6	9	5			3	4	11
82. Mieszcian	Miasto Stawkow				6259	10			625	28						
	Od Wyderkafu								51	16				338	22	
83. Tomickiego	Krzykawka				1132	1			113	6	1			56	18	
84. Romiszowskiego	Boleslaw, Malobladz, Laska, Nylkow				4931				706	6						
	Od Wyderkafu								88	17				437	11	9
85. kmity Szymona	Kuzniczna, z Ciescia, Bledowa				637	9			63	21	16			31	25	17
G. Latus														15412	18	



Dobra Ziemskie Powiatu Krakowskiego.

Rata Procenta	Imiona Dzielnicy	Dobra ktore y do ktorego Ziemskich ~ leza. ~	Liczba Dymow w Mian- stach y Wsiach		Intrata po dlug podania przed Komisyjami	Rata Cathowita				Rata Pulrocznia			
			Wsiach	Miastach		Zlate.	Gr.	De.	F.	Zlate.	Gr.	De.	F.
	86	Gołuchowski	Potowa Śanhi	"	"	1137, 13, 9	113, 22	6, 20		56, 26	3, 20		
	87	Bobrowskiego	Dz druga potowa Śanhi	"	"	670, 24	67, 2	7, 20		42, 26	3, 20		
			Od Wyderkafu	"	"		10, 20						
	88	Jaszyckiego	Wysoka Wiesiotki	"	"	3279, 10, 9	455, 26	1, 20		227, 28			
	89	Stoińskiego	Sielec y Modrzeiow	"	"	5161, 27	832, 11	7, 20		416, 5, 12			
	90	Miroszewskiego	Klimontow. y Nivni	"	"	4775	755			423			
			Od Wyderkafu	"	"		91						
	91	Miroszewskiego	Zagorze	"	"	4780, 12	756, 2	7, 20		430, 16	3, 20		
			Od Wyderkafu	"	"		105						
	92	Śanhi Plockiego	Plocki	"	"	1948, 20	194, 26	14, 20		105, 21, 16			
			Od Wyderkafu	"	"		16, 17						
	93	Maleszewskiego	Niesutowice	"	"	500	50			20, 15			
			Od Wyderkafu	"	"		7						
	94	Trzebinskich	Trzebinia	"	"	4461, 10	692, 8			417, 9			
			Od Wyderkafu	"	"		142, 10						
	95	Potulickiego	Mtoszowa Dulowa	"	"								
			y Karniowice	"	"	2965, 10	393, 2			196, 16			
	96	Darowskich	Balice, Buczow-y	"	"								
			Szczyglice	"	"	5978, 27, 9	995, 23	9		536, 11, 13			
			Od Wyderkafu	"	"		77						
	97	Karelinskiego	Alexandrowice	"	"	5661, 14	532, 8	14, 20		356, 13	2, 20		
			Od Wyderkafu	"	"		180, 10						
	98	Wielowieyskich	Wola Justowska	"	"	8886	1577, 6			788, 18			
	99	Opolinskich	Klucz Chrzianowski	"	"								
			cum attinentiis. Kąty	"	"								
			Bahie y Libiaz ma	"	"								
			ty.	"	"	19969, 20	4790, 27			2456, 20			
			Od Wyderkafu	"	"		122, 13						
			7. Latus	"	"					6483, 17	6, 20		



# Dobra Ziemskie Powiatu Krakowskiego.

Liczba Wiosnow	Imiona Diedzicow Ziemskich	Dobra ktore y do ktorego Dzie dzica należą	Liczba Dymow w Miastach Wsiach		Liczba Wiosnow	Entrata po dlug podania przed Kommissyami			Rata Calkowita			Rata Puliozania					
			omych	bez kot		Złote	Gr.	De	Złote	Gr.	De	Fr.	Złote	Gr.	De	Fr.	
100	Wielopolskiej	Klucz Bobrkowski um Atinentis Bobrek Gromiec, Borzow, Chel mek y Libiaz Od Wyderkafu				14304	1		3091	6	5	40					
		Dworek nad stara Wista, W. Luchorskiej				200			20				10				
102	Miesieczan	Miasto Bedzin				6530	15		653	1	9		326	15	13	20	
103	Tzebinskiego	Mydlniki Od Wyderkafu				2715	18		343	3	10	20					
		<u>Dobra Postanięteckie</u>							100				221	16	14	40	
104	Jordana	Scieiowice				1565	3	16	156	15	7		78	7	12	40	
105	Jordana	Dąbrowka				1045	10		104	16			52	8			
106	Jordana	Zagaie				1662	8	6	166	6	15		83	3	7	50	
107	Jordana	Polowa Wsi Cier- niechowka				2571	10		314	8			157	4			
108	Zielinskiego	Piekary				2816	3	6	363	6	12		181	18	6		
109	Zielinskiego	Liszki				3086	10		417	8			208	19			
110	Zielinskiego	Kaszow				4384	29	8	676	29	16		338	14	17		
111	Zielinskiego	Wies Nowa				4071	3	16	614	6	14		307	3	7		
112	Chwaliboga	Przeginia				2485	2	14	297		10		148	15	5		
113	Jordana	Smierzga				4185	21	12	637	4	6		318	17	3		
		<u>Dobra Akademickie</u>															
114	Akademii	Bronowia Wielkie				5081	10		816	8			408	4			
115	Feyze	Michalowice				5630			526				263				
116	Feyze	Kiazniczki				1602	4		160	6	7	20	80	3	3	40	
117	Feyze	Saborzyce, y Piel- grzymowice				3043	1		568	18	3	40	284	9	1	20	
		<u>D. Latus.</u>											5120	25	13		







*Handwritten text at the top of the page, possibly a title or header, written in a cursive script.*

*Faint, illegible handwritten text in a grid format, likely bleed-through from the reverse side of the page.*

*Vertical text in the right margin, possibly a page number or reference.*

*Imi  
ref. 10  
ch*

- 1.
- 2. IX, c
- 3. IX, c
- 4. IX, c
- 5. Xigie
- 6. IX, c
- 7. IX, c
- 8. IX, M
- 9.
- 10. IX, Wac
- 11. IX, Seb
- 12. IX, G
- 13. IX, L
- 14. IX, D
- 15. IX, P
- 16. IX, O
- 17. IX, k
- 18. IX, S
- 19. IX, M
- 20. IX, Z
- 21. IX, h



# Dobra Duchowne Powiatu Krakowskiego.

Miejsce Wielkość	Imiona Posesjorow Duchownych	Ktore Dobra y do ktorego Posesjora należą.	Liczba Dymow u Miast y Wsiach		Widnosc	Intrata wszelka podług 100 dania przed Komisjami			Rata Catkowita			Rata Pulrocznia		
			Ornada	bez Kol		Zlote	Gr	De	Zlote	Gr	De	Zlote	Gr	De
1.		Kapitulę Krakowską z Dzesięcin				15,000			6800			5400		
2.	IX. Edinkowski	Fundusz Scholastery z Dzesięcin				1564			212,24			106,12		
3.	IX. Sotyka	Dzesięcinę Pracyalną Klucza Lipowieckiego y Janęotkiego				2200			400			200		
4.	IX. Szembek	Kantoryę Krakowską na Dzesięcinach				3290			945			472,15		
5.	Xięce Szembek	Fundusz Kanonii				2094			747			373,15		
6.	IX. Dzierzbski	Fundusz Kanonii				208,20			20,26			14,28		
7.	IX. Wodzicki	Fundusz Kanonii				580			58			29		
8.	IX. Michalowski	Fundusz na Dzesięcinach Pracyalnych				1097,20			119,16			59,23		
9.		Kanonia tegoż				1319,10			163,26			81,28		
10.	IX. Wac. Sierakowski	Fundusz Kanonii				1250			150			75		
11.	IX. Seb. Sierakowski	Fundusz Kanonii				850			85			42,15		
12.	IX. Grodzickiego	Fundusz Kanonii				1013,13			102,20,10%			51,10,5%		
13.	IX. Buchmana	Fundusz Kanonii				2621			610,15			305,7,9%		
14.	IX. Bodurkiewic	Fundusz Kanonii				1252,7,9%			150,13,9%			75,6,13%		
15.	IX. Potockiego	Fundusz Kanonii				565			56,15			28,7,9%		
16.	IX. Olechowski	Fundusz Kanonii				2152,20			376,10			188,5		
17.	IX. Czarniawski	Fundusz Kanonii				869			86,27			43,13,9%		
18.	IX. Skotnicki	Fundusz Kanonii				1200			140			70		
19.	IX. Minockiego	Fundusz Kanonii na Kazniowie				2500			550			275		
20.	IX. Żurawski	Fundusz Kanonii				1154			130,24			65,12		
21.	IX. Kottłataja	Fundusz Kanonii				636,20			63,20			31,25		
		1. Latus										5989,13,9%		



Dobra Duchowne Powiatu Krakowskiego.

Liczba miodow	Imiona Possejorow Duchownych	ktore Dobra, y do ktorego Possejora naleza.	Liczba Dymow w Wsiach		Dobrosco	Intrata usiel ka podlug po dania przed Kommissyami		Rata Calkowita			Rata Pulroczna		
			Omek	Dej. 20		Ztote	Gr De	Ztote	Gr De F	Ztote	Gr De F		
22	X. Lipinskiego	Fundusz Kanonii					500	50		25			
23	X. Szabla	Fundusz Kanonii					1146	120	16	64	18		
24	X. Piasnowicki	Fundusz Kanonii					250	25		12	15		
25	X. Chotowczyca	Fundusz Kanonii					266	20		13	10		
26	<u>Altarye.</u>	Na Zamku Kosarum na Dzieszianach			11		680	68		34			
27	X. Chemans.	Na Zamku Stey. Ka taryny					380	38		19			
28	Altarystow.	Na Zamku Wniebow wzicia N. M. Panny na Dzieszianach					475	10		47	16	23	23
29	Altarystow.	S. Maryi Magdaleny z Prowentu					274	10		27	13	13	21
30	D <sup>o</sup>	S. Maryi Egipzajki na Dzieszianach					430			43		21	15
31	D <sup>o</sup>	S. Tomazja tamie					252			25	6	12	18
32	D <sup>o</sup>	S. Wladystawa tamie					290			29		14	15
33		Prowent przy Kaplicy cy Zygmuntowskiej na Dzieszianach					222	6		41	3	20	6
34		Prowent X. Kapelanow przy Grobie S. Stani slawa			9		549	10		54	28	27	14
35		Probstwo Kaplicy Zy gmuntowskiej na Dziesz ianach					1394	12		178	26	89	13
36		X. Mansyonarzow na Zamku, Prowent					227	2		227	6	113	18
37		X. Wikaryuszow na Zamku, Prowent					506	2	6	506	6	253	3
		2 Latus										944	19



Dobra Duchowne w Powiecie Krakowskim

Rata ulrocizna	Imiona Pofessorow Duchownych	ktore Dobra y do ktorego Pofessora nal	Liczba Dymow w Mieftach y Wsiach		Intrata wziel ka podlug po dania przez Kommissarjani	Rata Calkowita			Rata Pulrocizna		
			omych	bez klat		Zlote	Gr	De	Zlote	Gr	De
58.		XX. Psalterystow na Zamku	"	"	2045,20	204	17		102	8	9
59.		XX. Korancystow na Zamku	"	"	2091	209	3		104	16	9
40.	Lychliński	Instygatorya Konsy- storska	"	"	1343,21	168	22	3	84	11	1
41.		Prebenda Kozancowa w Czerniechowie	"	"	128,15	12	25	9	6	12	13
42.		Kollegiata S <sup>c</sup> Jerzego na Zamku	"	"	82,10	8	7		4	3	9
43.	X. Zablockiego	Kanonja S <sup>c</sup> Jerzego na Dzieszginach	"	"	420	42			21		
44.	J. Wycialkoy	Fundusz Kanoniu Prebendy Grodkowia- ne na Zamku	"	"	258	25	24		12	27	
45.		Kollegiata W.W. S <sup>c</sup> S. na Dzieszginach	"	"	1189	137	24		68	27	
47.	X. Smaczynski	Probostwo W.W. S <sup>c</sup> Pity na Folwarku pod Sta- tamin	"	"	1300	160			80		
48.	X. Zablockiego	Kanonja S <sup>c</sup> Jerzego na Dzieszginach	"	"	1642,20	228	16		114	8	
49.	X. Minockiego	Dziekania W.W. S <sup>c</sup> S. na Folwarku w Przego- rzalach	"	"	2709	654	15		327	7	9
50.	Altarystow	Altarya S <sup>c</sup> Krzyza na Zamku	"	"	200	20			14		
51.	Liza P. Maryi	Summy do L. Maryi z Intraty Dzieski	"	"	200	20			10		
52.	X. Tomaszewicz	Altarysci y Gracya lisi, Panny Maryi	"	"	180	18			9		
		3. Latus	"	"					994	1	15



Dobra Duchowne w Powiecie Krakowskim.

Lp. Nr.	Imiona Possessorow Duchownych	Nazwiska Dobra do tychże Possessorow należących	Liczba Dymow w Miałach, Wsiach i Wsiach		Duchowne	Jutrata wieka podług pow. dawia przed Komisją			Rata Całkowita				Rata Rutrocznia				
			dmuch	bez kot		Złote	Gr	De	Złote	Gr	De	Fr	Złote	Gr	De	Fr	
53.		Kollegiata S. Anny na Summach z Ogrodow	"	"	"	95			9	15		4	22	9			
54.	X. Garyckiego	Probostwo S. Anny na Summach y Driesigunach	"	"	"	900			90			49					
55.	Miza S. Anny	Penitencyarya S. Anny na Summach y Ogrodach	"	"	"	346			34	18		17	9				
56.		Bractwo S. Anny z Ogrodow opocz Summ	"	"	"	92			9	6		4	18				
57.	X. Paupenkiego	Probostwo S. Szezipana	"	"	"	890			89			44	15				
58.	X. Wianowskiego	Jurydyka S. Floryana	"	"	"	230			23			11	15				
59.		Bractwo S. Floryana	"	"	"	223			22	9		11	4	9			
60.		Bractwo S. Szezipana	"	"	"	250			25			12	15				
61.		Prebenda S. Filipa na Kobach	"	"	"	351,10			35	4		17	17				
62.		Kosciol S. Krzyza opocz Summ	"	"	"	851,22,9			85	5,4	<sup>5</sup> / <sub>10</sub>	42	17,11	<sup>2</sup> / <sub>10</sub>			
63.		Prebenda S. Piotra y Pawla, na Garbarzach	"	"	"	220			22			11					
64.		Kapelania Bozego Miłosierdzia	"	"	"	65,24			6	17,7	<sup>7</sup> / <sub>10</sub>	3	8,12	<sup>6</sup> / <sub>10</sub>			
65.	X. Waysa	Kosciol S. Woyciecha	"	"	"	221,24			22	5,7	<sup>7</sup> / <sub>10</sub>	11	2,12	<sup>6</sup> / <sub>10</sub>			
66.	X. Lochmana	Wies Bronowice do Fany Lanny Maryi	"	"	"	4396,26			1498	13		749	6	9			
67.	X. Marxena	Czigi Promnika do Probostwa S. Mikolajana	"	"	"	1740,14			248	2,14	<sup>4</sup> / <sub>10</sub>	124	1,7	<sup>7</sup> / <sub>10</sub>			
69.		Prebemia Pleszow	"	"	"	1131,18,9			126	9,12	<sup>6</sup> / <sub>10</sub>	63	4,15	<sup>2</sup> / <sub>10</sub>			
70.	Kapitt. Krakow	Przebatow Kapit. Krakow	"	"	"	2537,13			568	21,9		284	10,13	<sup>5</sup> / <sub>10</sub>			
68.	X. Trzebinskiego	Probostwo w Mogile	"	"	"	4540,23			1570	11,9		785	5,15	<sup>5</sup> / <sub>10</sub>			
		4. Latus	"	"	"							2246	24,4	<sup>9</sup> / <sub>10</sub>			



Dobra Duchowne w Powiecie Krakowskim

Rata Półroczna	Imiona Posessorow Duchownych	Nazwiska Dobr do tychże Poses- sorow należących	Liczba Dy mow w mia- stach mia- steczka Wsiach		Intrata po dlug podania przed Kommissyami	Rata Calkowita			Rata Półroczna		
			Grzywn Kob.	Grzywn Kob.		Flote	Gr	De	Flote	Gr	De
		Ruszcza Plebania			2,616, 24	608, 12		304, 6			
4, 22, 9		Wyciąż, Kapituły Krakowskiej			5,656, 6	2,120, 3		1,064, 1, 9			
49		Pobiednik Plebania			2,100, 18	350, 9		175, 4, 9			
17, 9	X. Kulpińskiego	Wziodowa Gora Plebania			800, "	80, "		40, "			
	X. Czochrona	Luborzyca Plebania			3,698, 2	1,149, 1		574, 15, 9			
4, 10	Borowski	Cięż Mąrowie			610, 22, 9	61, 2, 4, 5/10		30, 16, 2, 5/10			
44, 15		Dojazdow Kapituły Krakowskiej			2,254, 23	427, 11, 9		213, 20, 13, 5/10			
11, 15		Stęboha Kapituły Krakowskiej			1,541, 8	208, 7, 10, 2/10		104, 3, 14, 7/10			
12, 15		Maciejowice Kapituły Krakowskiej			6,299	2,449, 15		1,224, 22, 9			
17, 17		Kaiborowice Plebania			973, 2	97, 9, 3, 5/10		48, 19, 10, 5/10			
2, 17, 11, 2/10		Kaiborowice Kapituły Krakowskiej			3,588, 10	1,094, 5		547, 2, 9			
11		Dziekanowice Kapituły Krakowskiej			2,084, 11	342, 5, 9		171, 2, 13, 5/10			
3, 8, 12, 5/10		Węgrze Kapituły Krakowskiej			8,619, 10	3,609, 20		1,804, 25			
11, 2, 12, 5/10	Kapitał Krakowski	Młyn Bulany zwany			386	38, 18		19, 9			
9, 6, 9		Batowice Kapituły Krakowskiej			2,843, 15	721, 22, 9		360, 26, 4, 5/10			
4, 1, 7, 2/10		Mistrzowice Kapituły Krakowskiej			2,336, 2, 9	468, 1, 4, 5/10		234, "	11, 2/10		
3, 4, 15, 2/10	X. Krzaniowski	Bienczyce do Probostwa S <sup>te</sup> Floryana			6763, 9, 9	2,681, 19, 13, 5/10		1,340, 24, 15, 7/10			
4, 10, 13, 5/10											
5, 5, 13, 5/10											
6, 24, 4, 2/10											
		5. Latus.						825, 7, 21, 4, 2/10			



Dobra Duchowne w Powiecie Krakowskim

Do

Lp.	Imiona Pofessorow Duchownych	Nazwiska Dobra do tychże Pofessorow należących	Liczba Dymow w Miastach Miasteczkiachy Wsiach		Intrata po dług podania przed Komisjami	Rata Rata			Rata Rata			Imiona Pofessorow Duchownych
			Omnych	bez Kolon		Łtote	Gr	De	Łtote	Gr	De	
88.	X. Kupońskiego	Wigdawice Plebania	"	"	200 6 5	"	30 3 2	9	151 16 4	"	10	
89.	X. Michatowskiego	Fundusz Kanonic. na Bosutowie	"	"	265 7 4	9	62 8 17	4 5/10	314 8 11	"	10	
90.		Dziestawice Kapituły Krakowskiej	"	"	2030 15	"	715 7	9	357 18 13	"	11	
91.		Goszcza Plebania	"	"	829 21	9	82 29	1 2/10	41 14 9	"	10	
92.		Goszcza Kapituły Krakowskiej	"	"	4063 20	"	1331 25	"	665 27	"	9	
93.		Irzmanowice Plebania	"	"	300	"	30	"	15	"	"	113. X. Woyd
94.	X. Petruszynskiego	Imbramowice Plebania	"	"	1426 18	"	185 9 10	2/10	92 19 14	"	15	X. Gru
95.		Iwanowice Plebania	"	"	700	"	70	"	35	"	"	116
96.		Mnoga Plebania	"	"	694 15	"	69 13	9	34 21 13	"	17	
97.		Suloszowa Plebania	"	"	210 20	"	21 2	"	10 16	"	"	
98.	X. Wlczynskiego	Smardzewice Plebania	"	"	1102 2	"	120 12	7 2/10	60 6 3	"	18	
99.		Wysocice Plebania	"	"	1045 6	"	108 19	3 2/10	54 9 10	"	20	
100.		Zadroze Plebania	"	"	576 14	9	57 19	8 2/10	28 24 13	"	119	
101.	X. Zychlinskiego	Jangrocka Plebania	"	"	1100	"	120	"	60	"	"	
102.		Woytostwo w Jangrowie, czyli Zarzecz	"	"	219 19	"	21 28 16	2/10	10 29 8	"	20	
103.		Radawice Plebania	"	"	1472	"	194 12	"	97 6	"	121	
104.	X. Włodarskiego	Gotaczowy Plebania	"	"	1860 3	"	272 10	2/10	136 5 2/10	"	122	
105.		Woytostwo w Gotaczowach	"	"	137 20 9	"	13 23	2/10	6 26 9	"	123	
106.		Korzkiew Plebania	"	"	138 4	"	13 24	7 2/10	6 27 3	"	124. X. Cim	
107.	X. Ganyckiego	Zielonki Plebania	"	"	1054 27	"	110 29	7 2/10	55 14 12	"	125. X. Gan	
108.		Część w Zielonkach Kapituły Krakowskiej	"	"	1099 4 9	"	119 24 16	2/10	59 27 8	"	20	
		G. Latus	"	"	"	"	"	"	2295 15 6	"	2/10	



# Dobra Duchowne w Powiecie Krakowskim

Rata utrocznia	Imiona Possessorow Duchownych	Nazwiska Dobra do tychze Posses- sorow nalezacych	Liczba Dymow w Miarach Miejskich i Wsiach		Intrata wie- ska podlug po- dania przed Kommissyami	Rata Calkowita	Rata Pulrocznia
			Omynk	bez rol			
151, 16, 4, 2/10		Tonie Wiesz Kapitulny					
		teyze			3296, 6	940, 3	474, 1, 9
14, 8, 11, 2/10		Witkowice Kapitulny					
		teyze			2553, 4, 9	576, 17, 4, 2/10	288, 8, 11, 2/10
57, 18, 13, 2/11		Gorka Kapitulny					
		ze			1900	200	140
41, 14, 9, 2/10		Garlica y Zacharyaszka Wola Kapitulny			926	92, 18	46, 9
65, 27, 9	13. J. Woydanowski	Giebutkow Plebania			649, 16	64, 28, 10, 2/10	32, 14, 5, 2/10
15, 11, 14, 2/10	X. Nemeckiego	Modnica Plebania			1000	100	50
92, 19, 14, 2/10	X. Gruzla	Gorenice Plebania			659	65, 27	32, 28, 9
35, 11, 16		Bolechowice Plebania			1180, 5, 9	136, 1, 1, 2/10	68, 1, 9, 2/10
34, 21, 13, 2/10		Bolechowice Kapitulny Krakowski			6193	2396, 15	1198, 7, 9
10, 16		Lotowa Brzezina Kapitulny			1607, 7	237, 13, 7, 2/10	110, 21, 12, 2/10
60, 6, 3, 2/10		Kobylany y Brzezina Kapitulny			8447, 10	3523, 20	1761, 25
4, 9, 10, 2/10		teyze					
8, 24, 13, 1/19		Wigckowice Kapitulny			3537, 20	1068, 25	534, 12, 9
30		teyze					
0, 29, 8, 2/10		Fara Biaty Kosciol Plebania			400	40	20
7, 6		Szypow Plebania			300	30	15
0, 5, 2/10		Przegina Plebania			664	66, 12	33, 6
6, 26, 9, 2/10		Olkusz Probostwo			1351	170, 6	85, 3
6, 27, 3, 2/10	134. X. Cinckiego	Prebenda S <sup>o</sup> Krzyza w Olkuszu			32, 15	3, 7, 9	1, 18, 13, 2/10
5, 14, 12, 2/10	125. X. Gardockiego						
9, 27, 8, 2/10		7. Latus					4900, 6, 16, 2/10
5, 15, 6, 2/10							



Dobra Duchowne w Powiecie Krakowskim.

Dob

Lp. Nr. Dobra	Imiona Possessorow Duchownych	Nazwiska Dobra do tychże Possessorow należących.	Liczba Dymow w Miałach i Wsiach		Liczba Dymow w Miałach i Wsiach	Intrata wsi i podług podania przed Komisjami		Rata Calkowita		Rata Putroczna		Imiona Possessorow Duchownych
			Grzech	Pol-		Złote	Gr Den	Złote	Gr Den	Złote	Gr Den	
126.	X. Kmity	Chechto Plebania	"	"	"	1543, 25	200, 23	104, 10	146			
127.		Regulice Plebania	"	"	"	813, 13	81, 10, 5 <sup>40</sup>	40, 20	147	X. Ptaj		
128.		Plaza Plebania	"	"	"	176, 29	17, 20, 16 <sup>40</sup>	8, 25	8148	X. Sita		
129.	X. Kufsockiego	Kosielec Plebania	"	"	"	833, 6	83, 9, 10 <sup>40</sup>	41, 19	1449	X. Soka		
130.		Libiąż Plebania	"	"	"	1600	220	110	150			
131.	X. Mirkiewicza	Krzyszowice Plebania	"	"	"	1184	136, 24	68, 12	151			
132.		Poczałtowie Plebania	"	"	"	644	64, 12	32, 6	152			
133.		Tęczynok Plebania	"	"	"	1849	269, 24	134, 27	153	Groch		
134.		Poreba czyli Tęgočina Plebania	"	"	"	1087, 21	117, 16, 3 <sup>40</sup>	58, 23	155			
135.	X. Łamoyńskiego	Łalesie Plebania	"	"	"	1011, 11	102, 8, 3 <sup>40</sup>	51, 4	156	X. Sta		
136.	X. Ostrowskiego	Rudawa Plebania	"	"	"	2418, 26	509, 13	254, 21	9157	X. Ma		
137.		Rudawa Kapitt. Krad								158.	X. Bo	
		Kowskiey	"	"	"	3340, 11	970, 5, 9	485, 2, 13	159			
138.		Stawkow Plebania	"	"	"	2567, 24, 9	583, 27, 4 <sup>40</sup>	291, 20, 11	160	X. Maj		
139.	Zwierzechowski	Woytostwo Krocenic-								161.	Jaroz	
		kie w Kluczu Stawkow	"	"	"	315, 6	31, 15, 10 <sup>40</sup>	15, 22, 14	162.	X. Kal		
140.		Woytostwo Łązy	"	"	"	240, 3	24, 5 <sup>40</sup>	12, 2	163.	X. Kal		
141.	Paczka	Woytostwo w Długoszywie	"	"	"	140	14	7	164.	X. Da		
142.	Manockiego	Woytostwo Byczyń	"	"	"	1334, 29	166, 20, 14 <sup>40</sup>	83, 14, 16	165.	X. Łam		
143.		Woytostwo w Strzemieszycach małych	"	"	"	363, 7	36, 9, 12 <sup>40</sup>	18, 4, 15	166.			
144.	Kortowski	Woytostwo w Okradzionowie	"	"	"	1096, 16, 9	119, 9, 5 <sup>40</sup>	59, 19, 11	167.	X. Łam		
145.	Kulczyckiego	Woytostwo w Telemie	"	"	"	259, 16, 9	25, 28, 11 <sup>40</sup>	12, 29, 5	168.			

O. Latus.

1891, 22, 11



im. *Dobra Duchowne. w Powiecie Krakowskim*

Rata Pulroczna	Imiona Pofessorow Duchownych	Nazwiska Dob do tychze Pofsef- sorow należących	Liczba Dy mow w Miaftach Miaftowita Wsiach		Judnosci	Intrata wzel ka podlug po- dania przy Kommissyami			Rata Calkowita			Rata Pulroczna		
			Gr	De		Zlote	Gr	De	Zlote	Gr	De	Zlote	Gr	De
104, 10, 146		Kapelania w Teleniu	"	"	"	80	"	"	8	"	"	4	"	"
40, 20, 147	X. Ptaszynskiego	Jaworzno Plebania	"	"	"	516	5	"	51	18	9	25	24	4 1/2
8, 25 8140	X. Sitowskiego	Sanka Plebania	"	"	"	361	10	"	36	4	"	18	2	"
41, 19, 14149	X. Sokolowskiego	Chroszczobrod Plebania	"	"	"	254	15	"	25	15	9	12	21	13 1/2
110, " " 150		Mysldnice Plebania	"	"	"	105	5	"	11	"	"	5	5	"
68, 12, " 151		Lendziny Plebania	"	"	"	151	8	"	20	3	18	10	1	24
32, 6, " 152		Chetm Plebania	"	"	"	29	5	"	29	15	"	14	2	9
134, 27, " 153	Grochowskiego	Woytoftwo w Chetmie	"	"	"	298	24	"	29	26	7 1/2	14	28	3 1/2
		Sottystwo w Chetmie	"	"	"	33	7	"	33	21	"	16	25	9
58, 23, " 155		Ploki Plebania	"	"	"	12	3	4	15	4	18	7	7	7 1/2
51, 4, " 156	X. Starnalskiego	Trzebimia Plebania	"	"	"	100	"	"	100	"	"	50	"	"
254, 21, 9 157	X. Maiewicza	Babice Plebania	"	"	"	610	26	"	61	2	10 1/2	30	16	5 1/2
	X. Bodurkiewicza	Morawica Plebania	"	"	"	6000	"	"	2300	"	"	1150	"	"
485, 2, 13 159		Tenczynek Prebenda	"	"	"	91	5	"	91	15	"	45	2	9
291, 20, 11 160	X. Mafierewskiego	Kybnia Plebania	"	"	"	74	2	6	74	25	10 1/2	3	7	11, 14 1/2
	X. Jaroszewskiego	Woytoftwo w Kybny	"	"	"	129	2	1	158	12	3 1/2	7	9	6 1/2
15, 22, 14 162	X. Kaledowicza	Liszki Plebania	"	"	"	90	"	"	90	"	"	45	"	"
12, " 2 163	X. Kaledowicza	Woytoftwo w Liszkach	"	"	"	209	1	"	20	27	1 1/2	10	13	9 1/2
7, " " 165	X. Zamoydzkiego	Nowa Gora Plebania	"	"	"	126	2	3	152	12	12 1/2	7	6	6 1/2
83, 14, 16 166		Polonogi Plebania	"	"	"	90	7	7	90	21	12 1/2	4	5	15 1/2
	X. Zamoydzkiego	Skala Plebania	"	"	"	600	"	"	60	"	"	30	"	"
18, 4, 15 168		Miasto Skala cygl Mjeszczanie	"	"	"	268	3	24	268	11	7 1/2	13	4	12 1/2
59, 19, 11 169		Prebenda S. Anny w Skale	"	"	"	66	"	"	6	18	"	3	9	"
12, 29, 5			"	"	"									
91, 22, 11		9. Latus	"	"	"							21	7	20







Lim

Rata  
Kroczni

ste Gr De

25

42, 11, 5

01

70

29, 7, 9

13, 12

3, 20, 4

34, 21, 9

Dobra Ziemskie  
Powiatu Proszowskiego.



*[Faint, illegible handwriting, possibly bleed-through from the reverse side of the page]*



Porciat. e. Passat. e.

Sobre...

...  
...  
...

...  
...

...  
...

...  
...

...  
...

...  
...

...  
...

...  
...

...  
...

...  
...

...  
...

...  
...

...  
...

...  
...

...  
...

...  
...

...  
...

...  
...



*Archa. Huitor*

*Ima  
Oby  
Dzi  
= 60*

*Mich  
Mich  
stad*

*Debr*



# Powiat Proszowski

## Dobra Ziemska

Imiona Obywateli Dziedzicow.	Nazwiska Dobrych Obywateli do tychże należących.	Liczba Dymow w Miałosci Kach y Wsiach Dymow	Intrata po dlug podana przed Kommissyan	Rata Cathowita			Rata Putroczna			
				Złote	Gr	De	Złote	Gr	De	Złote
<u>Parafia Proszowice</u>										
Michalowski	Stagniowice	"	4359, 11	671, 26	3, 6/10	335, 28	1, 2/10			
Michalowski	Jakubowice	"	5331, 2	866, 6	7, 2/10	433, 3	3, 9/10			
stadnickiego	Laganow Czegc Mankó ci, tudziez Jazdowiczki	"	8719, 11	1543, 26	3, 6/10	771, 28	1, 2/10			
Debinskiego	Kozytulki z Folwarkiem Wielopolem	"	3689, 25	537, 29		268, 29	9			
	Eniazdowice	"	2946, 16	389, 9	3, 6/10	196, 11	10, 2/10			
	Od Widerkafu	"		3, 14						
	Kowary	"	5059, 5	811, 25		405, 27	9			
<u>Parafia Bobin</u>										
	Bobin, Lekszyce, z Czeg suz Wolwanowice	"	12856	2656, 24		1338, 27				
	Od Wyderkafu	"		21						
	Czaienczyce	"	4470	694		347				
	Czegc Koczonowa	"	1512, 12	151, 7	3, 6/10	75, 18	10, 2/10			
	D <sup>2</sup> druga Czegc Koczonowa	"	2039, 24	207, 28	14, 4/10	103, 29	7, 2/10			
	Walwanowice	"	2614, 1	322, 24	3, 6/10	161, 12	1, 2/10			
	Dalechowice	"	2082, 19	216, 15	14, 4/10	108, 7	16, 2/10			
<u>Parafia Gorka Kosielnicka</u>										
	Kosielniki z Folwar kiem Goreckim y Wo lickim	"	9642, 7	1728, 13	7, 2/10	864, 6	12, 6/10			
<u>Parafia Igotomia</u>										
	Wies Igotomia, Czegc									
1. Latus.							5411, 19	12, 6/10		



Dobra Ziemskie w Powiecie Proszowskim.

Imiona bywateli Dziedzicow	Nazwiska Dobrych do tychże obywateli należących	Liczba Dymow w miastach miastecz- kach y wsiach	Widnosc	Intrata po dlug podania przed kominisjami			Rata Calkowita			Rata Putrocena		
				Złote	Gr	De	Złote	Gr	De	Złote	Gr	De
	w Cierniechowie y Wiesz- siedliska			4824	6	23	1449	10	10	724	20	5
	Część Igotonii Akade- mickiej			4140			628			314		
	Szarbia y Giew			2387			277	12		138	21	
	Parafia Brzesko- Część Gruszcowa			1500			150					
	Od Widerkafow						12	19	15	81	9	16
	Plawowice			7636	16		1327	9	3	663	19	10
	Kuchary			4762			752	12				
	Od Widerkafow						91			421	21	
	Parafia Szkalnierz- Zakrzow			1800	24		180	2	7			
	Od Widerkafow						51	13		115	22	12
	Przybenice			2343	12	9	268	20	9	134	10	4
	Topola			13375	9		2812	17	12	1406	8	15
	Szyczkarzow			804	27		80	14	12	40	7	6
	Belzow z Częścią Bo- siczynka			2512	15		302	15		151	7	9
	Bronowice			2339	3		267	24	10			
	Od Widerkafow						70			168	27	5
	Kozki			1496	2	9	149	18	4	74	24	2
	Kosiejow			3197	24		439	16	14			
	Od Widerkafow						116	6		277	26	7
	Część Boszyczynka A- kademii			1798	14		179	25	7	89	27	12
	Parafia Kosielec- Kosielec z Posilowem			7214	4	9	1242	24	16			
	Od Widerkafow						87	15		665	4	17
	2. Latus									5468	18	16



Dobra Ziemskie w Powiecie Proszowskim

Rata Pulroczna	Imiona Obywateli Dziedzicow	Nazwiska Dobr do tychze Obywa- teli należących	Liczba Dymow w Miascie Mieście Kach y Wsiach		Intrata po dlug podania . przed komisyjami	Rata Calkowita				Rata Pulroczna				
			Gr	De		Złote	Gr	De	Gr	De	Złote	Gr	De	Gr
24, 20, 5 <sup>10</sup>		Nagorzany Lekawa y Część Wielgusa. — — —	"	"	227 0, 15	254, 3								
		Od Widerkafow — — —	"	"	"	23, 4	9				130, 18, 13 <sup>5</sup>			
14, — — —		Marcinkowice. — — —	"	"	235 6, 4	271, 6	14 <sup>4</sup>							
30, 21, — —		Od Widerkafow. — — —	"	"	"	17, 15					144, 10, 16 <sup>2</sup>			
		Piekary y Suborowice. — — —	"	"	524 7, — —	840, 12					424, 21, — —			
81, 9, 16 <sup>3</sup>		<u>Parafia Przedocin</u> Obrazowice. — — —	"	"	182 7, 13	182, 22, 5 <sup>4</sup>					91, 11, 2 <sup>4</sup>			
63, 19, 10 <sup>8</sup>		<u>Parafia Niedzwiedz</u> Niedzwiedz z attynen- cyami, Brus, y Kupa y Od Widerkafow. — — —	"	"	566 7, 10	933, 14					633, 18, 12 <sup>5</sup>			
21, 21, — —		Waganowice — — —	"	"	150 8, 13	150, 25, 5 <sup>4</sup>					75, 12, 11 <sup>7</sup>			
5, 22, 12 <sup>6</sup>		Tratnowice. — — —	"	"	305 5, 9	411, 1, 14 <sup>4</sup>					205, 15, 16 <sup>7</sup>			
4, 10, 4 <sup>5</sup>		<u>Parafia Zielenice</u> Zielenice. — — —	"	"	669 2, 20	1138, 16					569, 8, — —			
06, 8, 15 <sup>2</sup>		Jankowice. — — —	"	"	124 8, 2	124, 24, 3 <sup>6</sup>					62, 12, 1 <sup>8</sup>			
40, 7, 6 <sup>2</sup>		<u>Parafia Działoszyce</u> Mieszczanie tamteisi Dz Działoszyce z Dnie- kanowicami. — — —	"	"	750, — —	75, — —					57, 15, — —			
51, 7, 9 <sup>1</sup>		Pierouice. — — —	"	"	904, 15	1760, 27					880, 13, 9 <sup>1</sup>			
60, 27, 5 <sup>4</sup>		Od Widerkafu — — —	"	"	2341, 15	268, 9					164, 28, 9 <sup>1</sup>			
14, 24, 2 <sup>10</sup>		<u>Parafia Koniusza</u> Polikarice — — —	"	"	320 5, 20	441, 4					234, 17, — —			
7, 26, 7 <sup>10</sup>		Od Widerkafu. — — —	"	"	"	28, — —								
29, 27, 12 <sup>6</sup>		Gnatowice. — — —	"	"	120 0, — —	120, — —					69, 8, 4 <sup>5</sup>			
35, 4, 17 <sup>10</sup>		Od Widerkafu. — — —	"	"	"	18, 16, 9 <sup>1</sup>								
68, 18, 16 <sup>2</sup>		5. Latus. — — —	"	"	"	"					573 2, 1, 7 <sup>10</sup>			



Dobra Ziemskie w Powiecie Proszowskim Do

Imiona Obywateli Dziedzicow	Nazwiska Dobra do tychże Obywa- teli należących	Liczba Dymów w M- stach M- stach i Wsiach	Intrata po dług podana przed Kommissyją	Rata Cathowita	Rata Petroiczna	Imi- byw- Dzi-
	Priestawice, Korczyce y Moniakowice		12276, 11	2402, 27, 5		
	Od Widerkafow			175	1320, 20, 11	
	Wierzbno		5440, 2	409, 10, 7		
	Od Widerkafow			97, 12	293, 15, 3	
	Gorka		1640	164	02	
	Piotrkowice z Sol- warkiem Damiano- wice		5990, 11	990, 2, 3	499, 1, 1	
x	Rzgdowice		3780, 26	378, 23, 3	289, 11, 10	
x	Kadzimice		3213	449, 10	224, 24	
	Parafia Witow y Koszyce					
	Wlostowice		6299, 13	1059, 26, 10	529, 28, 5	
	Mohrzko		1610, 1	161, 24, 1		
	Od Widerkafow			45, 15	103, 19, 9	
	Witow		1594, 4, 9	159, 12, 8		
	Od Widerkafow			175	167, 6, 4	
	Parafia Niegardow					
	Dalowice		4273, 10, 9	654, 20, 1	327, 10	
	Piotrkowice		3711, 20	542, 10		
	Od Widerkafow			1, 27, 10	272, 3, 14	
	Wierzbica y Budzi- owice		1606, 10	160, 19, 14	00, 9, 16	
x	Czechy		3303, 9	460, 10, 14	230, 9, 16	
	Parafia Palecznica					
	Palecznica y Pamigice		4920, 20	705, 22		
	Od Widerkafow			14	399, 26	
4. Latus.					4828, 14, 4	



*Kim* **Dobra Ziemskie w Powiecie Proszowskim**

Data troczna	Imiona Obywateli Dziedzicow	Nazwiska Dobra do tychże Obywateli należących	Liczba Dymow w Miasach Miasteczkach y Wsiach		Intrata po dług podania przed Kommissaryami	Rata Cathowita				Rata Putoczowia			
			Gr	De		Złote	Gr	De	Fr	Złote	Gr	De	Fr
		Czuszow			4884, 10			776, 27, 14, 7/10					388, 13, 16, 7/10
0, 20, 11, 7/10		Nadzow y Bolow			4086, 27			617, 11, 7, 7/10					344, 1, 3, 6/10
		Od Widerkaszow						70, 21					
3, 15, 3, 6/10		Laszow			1200			120					61, 22, 9, 1/10
		Od Widerkaszow						3, 15					
		Kazmierza Wielka			13078, 1, 9, 2723, 12, 8, 7/10								1361, 21, 4, 1/10
		Donosy			2455, 5			291, 1					145, 15, 9, 1/10
		Pasmiechy			3200			440					220
9, 1, 1, 6/10		Skorzow			4919, 3			783, 24, 10, 9/10					397, 4, 14, 7/10
9, 11, 10, 9/10		Od Widerkaszow						10, 15					
4, 24, 1, 1/10		Odonow			1500			150					92, 15, 1/10
		Od Widerkaszow						35					
9, 28, 5, 7/10		Woyciechow y Stradlice			10434, 1			1920, 6, 5, 7/10					965, 10, 11, 7/10
3, 19, 9, 9/10		Od Widerkaszow						10, 15					
		Stonowice			2654, 27			330, 29, 7, 7/10					165, 14, 12, 6/10
7, 6, 4, 1/10		Podolany y Cto			8998, 25			1599, 23					799, 26, 9, 1/10
		Parafia Rachwatowice											
7, 10, 1, 2/10		Filipowice y Rachwatowice			3843, 8			568, 19, 10, 9/10					284, 9, 14, 7/10
2, 3, 14, 1/10		Kiiany			2186			237, 6					118, 18, 1/10
0, 9, 16, 2/10		Dobrestawice Prokocice, Czysc w Donathkowicach, Kmiec w Staianowicach, Kaczkowice y Zyslawice			14806, 12			3241, 27, 10, 9/10					1620, 28, 14, 7/10
0, 9, 16, 2/10													
9, 26, 1, 1/10													
8, 14, 4, 5/10		5. Latus											6965, 22, 10, 7/10



Dobra Ziemskie w Powiecie Proszowskim

Imiona Obywateli Dziedzicow	Nazwiska Dobr do tychże Obywa teli należących.	Linda Dymow w miastach miejscach i wsiach	Intrata po dtug podania przed Kommissjami	Rata			Rata		
				Calkowita	Pulrocina		Pulrocina		Pulrocina
			Złote Gr Se	Złote Gr Se	Gr	Złote Gr Se	Gr	Se	
Birkow.			559, 5, 21	919, 4, 3	6	459, 17, 1		6	
Skrzyszowice, Szczepanowice, Polanowice, y Cigje									
Marsowie			1143, 5, 9	2230, 17, 12	6				
Od Widerkafu				70, 22, 9		1154, 20, 1		6	
<u>Parafia Gorzkow</u>									
Gorzkow			1000	100		50			
Chroszczyna mala			1000	100		50			
Woystawice			1001, 8	100, 3, 14	6				
Od Widerkafu				12		100, 1, 16		6	
Cigje Donatkowic Du raz zwana			610, 27	61, 2, 12	6	30, 16, 6		6	
Druqa Cigje Donatko wic			446, 26, 9	44, 20, 11	6	22, 10, 5		6	
Wies Chruszczyna wielka			2558, 9	311, 10, 14	6	155, 24, 16		6	
Kryszkowice			611, 17	61, 4, 12	6				
Od Widerkafu				90		79, 17, 6		6	
Nagorianki			421, 25	42, 5, 9		21, 2, 13		6	
Plechow.			3666, 4	533, 6, 14	6	266, 10, 7		6	
<u>Parafia Wroclimowice</u>									
Wies Gruszow z Fol warkiem Ibramowice y Wolq Radzimska			6274	1054, 24		527, 12			
Lelowice.			2154, 6	230, 25, 3	6	115, 12, 10		6	
Sudotek			600	60					
Od Widerkafu				21		40, 15			
<u>Parafia Poborowice</u>									
Rudna gornego dwie Cigja			1600	160		80			
C. Latus							3153, 10, 13		



Kim

Dobra Ziemskie w Powiecie Proszowskim

Imiona Obywateli Dzielnicy	Nazwiska Dobr do tychże Obywa teli należących	Liczba Dymow w miastach miasteczkach y wsiach	Dobrośnoś ca	Rata po drug podania przed Kom missjami			Rata Calkowita			Rata Pitoczna		
				Złote	Gr	De	Złote	Gr	De	Złote	Gr	De
	Trzecia Część Rudna Dobranowice, Poboro wice, y Rudno dolne			1200			120			60		
	Ciulice z Folwarkiem w Czerniechowie			5277	6		855	13	3	427	21	10
	Karniow			2130	20		226	4		113	2	
	Parafia Maleszow Maleszow Seteiow											
	Bolowice, y Część Bo lowa			5194	5		838	25		419	12	9
	Parafia Niaznice wielkie											
	Majczyzna			300			30			15		
	Wrotkow			2394	11		278	26	3	139	13	1
	Majkowice			2000			200			100		
	Lapszow			2533	20	9	306	22	1	153	11	2
	Jankowice			1162	4		116	6	7	58	3	3
	Parafia Cudzo nowice											
	Cudzonowice			6354	27		1070	29	7	535	14	12
	Parafia Lebocin Kowala, Lebocin											
	Lebocin y Terko wice			11099	18		2129	26	7	1064	28	3
	Wigckowice			4162	13		632	14	10			
	Od Wyderkaju						28			330	7	5
	7 Latas									3887	19	13







me  
Lata  
trocina

ate Gr De 8

45,16 1.2

50

52,22 9

55,22 2

08,10,17 10

11,22 3

00, 3, 1

73,26,16

96, 7,10, 2

05,12

60,16, 1

34,20, 3

22,21, 7

28,27

46,17,17 6

*Faint bleed-through text from the reverse side of the page.*

- 1. Latus M. 3411. 19. 12.  $\frac{6}{10}$
- 2. Latus. 3468. 18. 16.  $\frac{2}{10}$
- 3. Latus 3732. 1. 7.  $\frac{10}{10}$
- 4. Latus. 4020. 14. 4.  $\frac{8}{10}$
- 5. Latus 6965. 22. 10.  $\frac{2}{10}$
- 6. Latus 3153. 18. 13.  $\frac{2}{10}$
- 7. Latus. 3887. 19. 13.  $\frac{5}{10}$
- 8. Latus. 3646. 17. 17.  $\frac{6}{10}$

Sum. 39,094. 13. 6.  $\frac{4}{10}$



*Table of Contents*

*Introduction*  
*Chapter I*  
*Chapter II*  
*Chapter III*

*Chapter IV*  
*Chapter V*  
*Chapter VI*  
*Chapter VII*

*Chapter VIII*  
*Chapter IX*  
*Chapter X*  
*Chapter XI*

*Chapter XII*  
*Chapter XIII*  
*Chapter XIV*  
*Chapter XV*

*Chapter XVI*  
*Chapter XVII*  
*Chapter XVIII*  
*Chapter XIX*

*Chapter XX*  
*Chapter XXI*  
*Chapter XXII*  
*Chapter XXIII*

*Chapter XXIV*  
*Chapter XXV*  
*Chapter XXVI*  
*Chapter XXVII*

*Chapter XXVIII*  
*Chapter XXIX*  
*Chapter XXX*  
*Chapter XXXI*



*Dobra Duchowna*  
*Powiatu Proszowskiego.*



*Libra Martiana*

*Im  
P  
D*







Dobra Duchowne w Powiecie Proszowskiem. Dob

Liczba Miejsc	Imiona Possessorow Duchow- nych	Nazwiska Dobr do tychże Possessorow na- leżących.	Liczba Dymow w Miastach miasteczka y Wsiach		Liczba Duchow- nych	Intrata po dlug podania przed Kom- missyami			Pobor Calkowity				Pobor na Kat Jedn.			
			Dymy	Grzyby		Złote	Gr	De	Złote	Gr	De	Złote	Gr	De		
		Probostwo Siskalmier														
		Skie				1564	10		212	26			106	13		
		Scholasterya tamże				1017	10		103	14			51	22		
		Kustodya tamże				390	6		39	10	2/10		19	15	5	
		Kanonia tamże				527	9		52	21	16	7/10	26	10	17	
		Kanonia tamże sub Titulo 2da Prebende				500	5		50		9		29		4	
		Kanonia tamże				400			40				20			
		Kanonia tamże 4ta Prebende				74			7	12			3	21		
		Kanonia tamże 5ta Prebende				342	25		34	8	9		17	4	4	
		Kanonia tamże Peni- tencyarii				571	22		57	5	3	6/10	28	17	10	
		Kanonia tamże Ka- znodzieyska				216			21	18			10	24		
		Podproboszczy tamże				151	5		15	3	9		7	16	13	
		Pod. Scholastyk tam- że				265	11		26	16	1	2/10	13	8		
		Podkustoszcy tamże				115	26		11	17	10	2/10	5	23	14	
		Wikary prime Pre- bende tamże				100	7	9	10		13	5/10	5		6	
		Wikary 2da Prebende				153	8		15	9	14	2/10	7	19	16	
		Wikary 3a Prebende				196	6		19	18	10	2/10	9	24	5	
		Wikary quarta- Prebende				150	3		15		5	2/10	7	15	2	
		Wies Tempozow do Probostwa Siskalmier chala w Krakowie				8000			3300				1650			
		2. Latus.											2010	26	12	2/10







Dobra Duchowne w Powiecie Proszowskim

Imiona Possessorow Duchownych	Nazwiska Dobra do tychże Possessorow należących	Ludność w miastach, miasteczkach, wsiach		Zubność	Intrata wsielka według podania przed Kommissyjami				Pobor Cathowity na rednę Kate						
		Omyle	bez Hal		Złote	Gr	De	Fr	Złote	Gr	De	Fr			
	Parafia Koniusza														
	Plebania tamże do														
	ktorey Wiesz Koniusza				6000			2300				1150			
	Posgdza				3043	6	9	021	10	4	5	410	24	2	
	Parafia Radziemice														
	Plebania tamże				300			30				15			
	Parafia Witow y														
	Koszyce														
	Plebania tamże				401	1		40	3	1	2	24	1	9	
	Parafia Niegardow														
	Plebania tamże				1909	12		201	26	7	2	140	28	3	
	Prebenda w Dalowicach				305	15		30	16	9		15	8	4	
	Czysie w Czechach Kapituły Krakowskiej				1382	21	9	176	16	5	2	88	8	2	
	Parafia Patecznica														
	Plebania tamże				860	3		86	27	5	2	43	13	11	
	Parafia Kazmierza Wielka														
	Plebania tamże				3000			800				400			
	Parafia Kachwałowie														
	Plebania tamże				1302	24		160	16	14	2	80	8	7	
	Woytostwo w Bronzycach				200			20				10			
4. Latus.														2378 2 5	



Dobra Duchowne w Powiecie Proszowskim

Imiona Popektorow Duchownych	NazwiŃka Dobra do tychże Popekto- row naleŃących	Liczba Dy- mow w miastach miastecz- kach y wsiach	Ludność	Intrata po dług podania przed Kom- nistrjami			Pobor Calkowity			Pobor na Kate- jednę				
				Złote	Gr	De	Złote	Gr	De	Złote	Gr	De		
Parafia Biorów														
Plebania tamże				352	5		35	6	9	17	18	4		
Losokowice				1880	28		276	5	10	138	2	14		
Parafia Gorzkow														
Plebania tamże				1100	24		120	4	14	60	2	7		
Brzezniow z Czysia- mi w Krzyszkowicach y Bronicyach Kap- itulicy Krakowskiej				2000			300			150				
Czys Wielgosi Sot- tystwo				200			20			10				
Parafia Stomniki														
Plebania tamże				331	1		33	3	1	16	16	9		
Parafia Wrocimo- wice														
Wrocimowice do- teyże Plebanii				4589	15		1594	22	9	797	11	4		
Smoniowice				976	28		97	20	14	48	25	7		
Parafia Poboro- wice														
Plebania tamże				523			52	9		26	4	9		
Parafia Czulice														
Plebania tamże				1423	11		184	20	3	92	10	1		
Wies Wąsow				1061	9		112	7	14	56	3	16		
5. Łatus.										1413			5	3



*Dobra Duchowne w Powiecie Proszowskim.*

Imiona Nawińska Dobr Possessorow do tychże Posseso Duchownych row należących.	Liczba Dymow w Miastach Mieściec Kach y Wsiach	Ludności	Intrata we dlug poda nia przed Kommissyami			Pobor Calkowity			Pobor na iedną Kate		
			Stote	Gr	De	Stote	Gr	De	Stote	Gr	De
<u>Parafia Matoszew</u> Plebaniá tamże	"	"	50	20		5	2		2	10	
<u>Parafia Liżniewice</u> wielkie	"	"	200	2	8	30	1	4	150	17	
Plebaniá tamże	"	"	90			9			4	15	
Prebenda w Liżniewicach	"	"	93	3		9	9	5	4	19	11
Woytostwo w Modrzach	"	"	600	14	9	60	1	8	30	13	
<u>Parafia Cudzonowice</u> Plebaniá tamże	"	"	100			10			5		
Prebenda tamże	"	"	2200	18		404	9		202	4	9
<u>Parafia Lebocin</u> Plebaniá tamże	"	"	3100			850			425		
<u>Parafia Przemysław</u> Plebaniá z Prebindą	"	"	600			60			30		
<u>Parafia Letnowice</u> Plebaniá tamże	"	"	3814			1207			603	15	
<u>Parafia Wawrzyn</u> czyce	"	"	600			60			34		
Plebaniá tamże, do ktorey Wsie Lydow y Wygnanow	"	"	610	15		61	1	9	30	15	13
Kommandarz przy teyże Plebanií	"	"									
Woytostwo w Wawrzynowicach	"	"									
• 6. Latus.									1522	13	11

1522, 13, 11 <sup>2</sup>/<sub>10</sub>



Lim.

Bobor  
wiedne  
kate

te & De

2, 10

0, 17

4, 15

7, 19, 11

0, 13

5

2, 4, 9

3

3

3, 15

15, 13, 5

13, 11, 2

- 1. Latus 782. 21. 1.  $\frac{2}{10}$ .
- 2. Latus 2019. 26. 12.  $\frac{4}{10}$ .
- 3. Latus 674. 5. 1.  $\frac{2}{10}$ .
- 4. Latus 2370. 2. 5.  $\frac{4}{10}$ .
- 5. Latus 1413. 5. 3.  $\frac{1}{10}$ .
- 6. Latus 1522. 13. 11.  $\frac{2}{10}$ .

---

Effiat,  $\frac{1}{10}$  8790. 13. 17.  $\frac{5}{10}$ .



*Riccia Nuttallii*

*Ob.  
Dz*

*1884  
1885  
1886  
1887  
1888  
1889  
1890  
1891  
1892  
1893  
1894  
1895  
1896  
1897  
1898  
1899  
1900*



# Powiat Xięski

## Dobra Ziemskie

Liczba Kwotowa	Imiona Obywateli Dziadziow.	Nazwiska Dobr do tychże Obywateli należących.	Liczba Dymow w mna stach y Wsiach Czyste	Lubność	Intrata po dług poda nia przed Kommissyjami			Pobor <sup>o</sup> Calkowity na Kate jedne.				
					Złote	Gr.	De	Złote	Gr.	De		
					Gr.	De	Gr.	De	Gr.	De		
	<u>Parafia Andrzeiow</u>											
	Andrzeiow Miasto czyli Mieszczanie				5665,27			566,17	12,6	283,8	15,2	
	Cząstka tamże Gabryela Ktosinskiego				50			5		2,15		
	Czść tamże Wągnierowska Folwark Wędrzychowski				162,22			16,8	3,6	8,4	1,6	
	Folwark Gotuchowski				59			5,27		2,28	9	
	<u>Parafia Bydlin</u>											
	Klucz Bydlin z Przyległ.				5810			962		481		
	<u>Parafia Chlina</u>											
	Udorz				2170,20			234,4		117,2		
	<u>Parafia Cierno.</u>											
	Wąrzyn				2961,20			392,10		196,5		
	<u>Parafia Czapple</u>											
	Czapple wielkie				2910			382		191		
	Czapple male Akademii Krakowskiej				2876,20			375,10		187,20		
	<u>Parafia Działoszya</u>											
	Chmielow z Przyległ.				4793,10			758,20		379,10		
	Tanuszowice				1495			149,15		74,22	9	
	Jazdowice				740,8			74,14	6	37,7	6	
	<u>Parafia Golcza</u>											
	Golcza				2090			218		109		
	Wielkanoc				776,20			77,20		38,25		
	1. Łatus									2108,21	6,2	



# Dobra Ziemskie Powiatu Xięskiego.

Imiona Obywateli Dziedzicow	Nazwiska Dobra do tychże Obywateli należących.	Liczba Dymow w Miałach Miejskich Wsiach	Wielkość Dobra	Intrata podług po dania przed Kommissyami			Pobor Cathowity			Pobor na Kate jednę		
				Złote	Gr	De	Złote	Gr	De	Złote	Gr	De
	Czysie Wsi Buki			241			24	3		12	1	9
	Czysie Buki do Wsi											
	Wielkanoc			300			30			15		
	Kobędza y Kamienica			2000			200			100		
	Kierusznia			950			95			47	15	
	Parafia Gory.											
	Węchadłow			2076	15		395	9		197	19	9
	Parafia Grodziny.											
	Grodziny z Solwarskiem											
	Kogalow			1362	26		136	8	10 <sup>2</sup> / <sub>10</sub>	68	4	5 <sup>2</sup> / <sub>10</sub>
	Beth z Solwar. Kwaskow			1470			147			73	15	
	Mierzwin			1577	25		157	23	9	78	26	13 <sup>5</sup> / <sub>10</sub>
	Zegartowice			2995	2		399		7 <sup>2</sup> / <sub>10</sub>	199	15	3 <sup>2</sup> / <sub>10</sub>
	Zagaie			1669			166	27		83	13	9
	Kawęczyn			66	2		6	18	3 <sup>6</sup> / <sub>10</sub>	3	9	1 <sup>6</sup> / <sub>10</sub>
	Opatkowice drewniane			1775	15		177	16	9	88	23	4 <sup>2</sup> / <sub>10</sub>
	Opatkowice murowane			2577	7		315	13	7 <sup>2</sup> / <sub>10</sub>	157	21	12 <sup>2</sup> / <sub>10</sub>
	Opatkowice Poialowska			347	13		34	22	5 <sup>2</sup> / <sub>10</sub>	17	11	2 <sup>2</sup> / <sub>10</sub>
	Parafia Imielno.											
	Imielno z Przylegdoz			6197	10		1039	14		519	22	
	Sobowice			3480	10		496	2		248	1	
	Jakubow			2908	20		381	22		190	26	
	Staw			3766	10		553	8		276	19	
	Motkowice czyli Klucze											
	Borsowice z Przylegd.			6418	17		1083	21	7 <sup>2</sup> / <sub>10</sub>	541	25	12 <sup>2</sup> / <sub>10</sub>
	Dalechowy			603	19		60	10	16 <sup>2</sup> / <sub>10</sub>	30	5	8 <sup>2</sup> / <sub>10</sub>
	2 Latus.									2050	5	1 <sup>2</sup> / <sub>10</sub>



Dobra Ziemskie Powiatu Xięskiego.

Imiona Obywateli Dziedzicow.	Nazwiska Dobra do tychże Obywa- teli należących	Liczba Dymow w Miastach Mieściecach y Wsiach		Liczba Dymow	Intrata po dług podania przed Kom misyjami.			Pobor Całkowity			Pobor na Kate redne		
		Omijk zł.	bez zł.		Złote	Gr	Do	Złote	Gr	Do	Złote	Gr	Do
	Mucz Lsanski z Przyleg				4066			773	6		306	18	
	Parafia Kalina Wielka												
	Kalina wielka				573			57	9		20	19	9
	Kalina Zarzeczna				727	15		72	22	9	36	11	4 5/10
	Tolwark Rafiowek				45			4	15		2	7	9
	Gory				435			43	15		21	22	9
	Janowice				1345			134	15		67	7	9
	Nadow				756			75	10		37	24	
	Parafia Krzeczice												
	Krzeczice				2035	3		367		10 2/10	103	15	5 4/10
	Deszno z Przylegd				4460			69	2		34	6	
	Potok dolny albo Bo- bow z Przylegd				5000			81	6		40	8	
	Piolyńska				786			78	10		39	9	
	Czysc w Piolyńce tej				50			5			2	15	
	Czysc w Piolyńce tej				159	15		15	28	9	7	29	4 5/10
	Parafia Miechow												
	Miasto Miechow				6069			606	27		303	13	9
	Czysc Brzuchani				579	15		57	28	9	28	29	4 5/10
	Druga Czysc Brzuchani												
	Witowice				3940	20		508	4		294	2	
	Parafia Mironice												
	Krzozly				647	2		64	21	3 6/10	32	10	10 2/10
	Wies Kowalow z Pz Kodd				905	24		90	17	7 7/10	45	8	12 6/10
	Czysc Kowalowa z Wozg												
	Pz Koslawiem				67	22		6	23	3 6/10	3	11	10 2/10
	3. Latus										227	5	14 8 1/10







# Dobra Ziemskie Powiatu Xięskiego.

Imiona Obywateli Dzierżicow	Nazwiska Dobr do tychże Obywateli należących.	Liczba Dymow w miastach Kuch i Włok	Lubnosce	Intrata po dług podania przed Kom. mifyjami.			Pobor Lat Kowity			Pobor na Kate jedne		
				Złote	Gr	De	Złote	Gr	De	Złote	Gr	De
<b>Parafia Palesznica</b>												
	Niezwoiowice z Przyległ.			238	6	10	277	0		138	19	
	Solca			119	0		119			59	15	
<b>Parafia Piotrkowica</b>												
	Strzeszkowice z Przyległ.			2600	7		336	1	7	168		12
<b>Parafia Porebá-dzieżna</b>												
	Porebá dzieżna			2056			211	6		105	18	
<b>Parafia Porebá gorna</b>												
	Porebá Gorna			1697	20		169	23		84	26	9
<b>Parafia Kacławice</b>												
	Kacławice			2633	10		326	20		163	10	
	Stupczow			1073			107	9		53	19	9
	Janowiczki			1371	10		137	4		68	17	
	Miroszow z Przyległ.			1536	10		153	19		76	24	9
	Dziemierzyce			2090			210			109		
	Markońce z Przyległ.			7611	11		1322	8	3	661	4	1
<b>Parafia Rakoszyn</b>												
	Rakoszyn z Przyległ.			3081	20		416	10		208	5	
	Jaronowice			1436	20		143	20		71	25	
<b>Parafia Secygnio</b>												
	Secygnio z Przyległ.			669	10		1138	8		569	4	
	Stepouice z Przyległ.			1089	7		108	27	12	94	13	15
	Jastrzębniki			1604	17		160	13	12	80	6	15
<b>5. Latus.</b>										2712, 29		







# Dobra Ziemskie Powiatu Nieckiego.

Imiona Obywateli Dziedzicow.	Nazwiska Dobra do tychże Obywateli należących.	Liczba Dymow w miastach Kalk y Wsiach	Ludność	Intrata po dług podania przed Kom. misyami.			Pobor. Calkowity.			Pobor. na Kate jednę.		
				Złote	Gr.	De	Złote	Gr.	De	Złote	Gr.	De
<u>Parafia Stawice</u>												
	Stawice z Przyległ.			1452	10		145	7		72	10	9
<u>Parafia Szreniawa</u>												
	Szreniawa			2058			211	10		105	24	
	Sulistawice y Podlesie			2936			387	6		193	10	
	Tolwark Zbychowski			657	20		65	23		32	26	9
	Zwierzchowiško			1015			101	15		50	22	9
	Przybysławice			1775	10		177	16		88	23	
	Makow			1982			198	6		99	3	
	Trzebieniec z Przyległ.			2025	20		205	4		102	17	
	Lgota			750			75			37	15	
	Wierzchowiško z Przyległ.			482			48	6		24	3	
<u>Parafia Tarnawa</u>												
	Krzelow z Przyległ.			668	14		113	6	14	14	7	7
<u>Parafia Trzcieniec</u>												
	Trzcieniec			2210			242			121		
<u>Parafia Tezyca</u>												
	Tezyca			3107	17		421	15	7	210	22	12
	Teleza			2861	14		372	8	14	186	4	7
	Swoyczany			2569	4		313	24	14	156	27	7
<u>Parafia Winka</u>												
	Wina			1240			124			62		
	Zawadka			255			25	15		12	22	9
	Cięsi Winki			350			35			17	15	
7. Latus.										214 229 16 7/10		



# Dobra Ziemskie Powiatu Xiezkiego

Imiona Obywateli Dzielców	Nazwiska Dobra do tychże Obywateli należących	Liczba Dymow w miastach miasteczkach y Wsiach	Intrata podług podania przed Komisjami	Pobor			Pobor na Calkowity Rate iędnę		
				Złote	Gr	De	Złote	Gr	De
<b>Parafia Unieiów</b>									
	Szepanowice z Przyległosciami		6945, 26	1109	5	3	594	17	10
	Charsznica		4804, 1	760	24	3	300	12	1
<b>Parafia Wodzistaw</b>									
	Miasto Wodzistaw y Klucz z Przyległ.		21016, 26	5345	1	14	2672	15	16
	Sielec		703, 5	70	9	9	35	4	13
<b>Parafia Wolbrom</b>									
	Miasto Wolbrom czyli Mieszczanie		1442, 15	144	7	9	72	3	13
<b>Parafia Wolicá</b>									
	Dziewięćcie z Przyległosciami		1053	105	9		52	19	9
<b>Parafia Wrocierz</b>									
	Wrocierz y Jelcza		3749, 15	548	27		274	13	9
	Jelcza mała		338	33	24		16	27	
<b>Parafia Xiaz Wielki</b>									
	Xiaz Wielki z Przyległosciami		10350, 14	1905	4	3	952	17	1
	Częstoszwice		337, 4	33	21	7	16	25	12
	D. Łatus						5068	6	16

Imiona Obywateli Dzielców  
 Pobor  
 Pobor na Calkowity Rate iędnę  
 1.  
2.  
3.  
4.  
5.  
6.  
7.  
8.  
9.  
E











# Dobra Duchowne w Powiecie Niazkim

Imiona Possessorow Duchownych	Nazwiska Dobrow do tychże Possessorow należących.	Liczba Dymow w Miałostkach Wsiach Wsiach	Ludność	Intrata po dług podania przed Komisjami			Pobor Calkowity			Pobor na Kate Jedną		
				Złote	Gr	De	Złote	Gr	De	Złote	Gr	De
	Parafia Andrzejowa											
	Probostwo Iędrzeliowskie			1300	13		177	26	10	20	5	10
	Parafia Chlinda											
	Plebania tamże			565			56	15		20	7	9
	Parafia Chodow											
	Plebania tamże			740	20		74	2		37	1	
	Parafia Cierno											
	Plebania tamże			810	8		81	24	14	40	27	7
	Parafia Czaple											
	Plebania tamże			1192	15		130	15		69	7	9
	Parafia Gotcza											
	Plebania tamże			1794			258	24		129	12	
	Plebania w Wielkiej-Nocy Dysydentzka											
	Parafia Grudzy											
	Plebania tamże			2263	3		431	16	9	215	23	4
	Parafia Imiebno											
	Probostwo tamże			1610			222			111		
	Mansyonarya											
	tamże			607	20		60	23		30	11	9
	2ga Mansyonarya			693	10		69	10		34	20	
	1. Latus									816	24	8



Dobra Duchowne Powiatu Niazkiego Do

Liczba Miejsc	Imiona Possessorow Duchownych	Któraż Dobra do tychże Possessorow należących.	Liczba Dymow w miastach miastecz kach y wsiach pomych	Ludność	Intrata we dług podda nia przed Kommissjami		Pobor. Cathowity		Pobor na Kate jedne	
					Loty	Gr De	Loty	Gr De	Loty	Gr De
		Scholasterya tamże			332	20	33	0	16	10
		Parafia Kalina								
		Plebania tamże z Prebendą			720		72		36	
		Parafia Kozlow								
		Plebania tamże			912		91	6	45	10
		Parafia Krzciencice								
		Probostwo tamże z Mansyonarzami			1620	10	224	2	112	1
		Parafia Mironice								
		Plebania tamże			2032	15	316	7	158	3
		Parafia Mokrsko								
		Plebania tamże			1335	10	167	2	83	1
		Prebenda w Mokrsku			776	11	77	19	38	24
		Parafia Mstyczow								
		Plebania tamże			710	14	71	25	35	27
		Scholasterya tamże			862		86	6	43	3
		Parafia Nasiechonia								
		Plebania tamże z Prebendą			884		88	12	44	6
		Popitowice			2682	20	641	10	320	20
		2. Latus.							934	19



ego Dobra Duchowne Powiatu Niazkiego.

bor Kate ng	Imiona Possesorow Duchowych	Nazwiska Dobr do tychze Possesorow należących.	Liczba Dy mow w tma steckach y Wsiach		Lubnosci	Intrata we dlug podama przed Kom misyjami			Pobor Calkowity			Pobor na Kate iednz				
			Ornych	bez Pod		Złote	Gr	De	Złote	Gr	De	Złote	Gr	De		
19	Parafia Naważyce															
	Plebania tamże					2673,20			636,25			318,12			9	
	Parafia Obichow															
	Plebania tamże					791,11			79,4	1 <sup>2</sup> / <sub>10</sub>		39,17			2 <sup>0</sup> / <sub>10</sub>	
	Parafia Piotrkowice															
18	Plebania tamże					631			63,3			31,16			9	
	Parafia Poreba Gor na															
1	Plebania tamże					615,10			61,16			30,23				
	Parafia Kactawice															
	Plebania tamże					985,24			98,17	7 <sup>2</sup> / <sub>10</sub>		49,8			12 <sup>6</sup> / <sub>10</sub>	
3,13 <sup>5</sup> / <sub>10</sub>	Parafia Rakoszyn															
	Plebania tamże					945			94,15			47,7			9	
	Parafia Secygnice															
16	Plebania tamże					1625,10			225,2			112,16				
24,9 <sup>2</sup> / <sub>10</sub>	Parafia Sedziszow															
	Plebania tamże					2325,15			462,22	9		231,11			4 <sup>5</sup> / <sub>10</sub>	
	Prebenda tamże					550			55			27,15				
27,12 <sup>6</sup> / <sub>10</sub>	Parafia Siemichowice															
3	Plebania tamże					1997,20			299,16			149,23				
	Parafia Slaboszow															
	Plebania tamże					1821,10			264,8			132,4				
6	Kzemienie Kapituły Kraakowskiej															
20						1909			281,24			140,27				
19	3. Latus											1311			1	9



# Dobra Duchowne Powiatu Xiazkiego

Imiona Possessorow Duchownych	Nazwiska Dobr do tychże Possessorow należących	Liczba Dymow w miastach i wsiach	Lubomir	Intrata w dług podania przed kom. misyjami			Pobor Calkowity			Pobor na Katejedne		
				Łtote	Gr	De	Łtote	Gr	De	Łtote	Gr	De
	<u>Parafia Stawice</u> Plebania tamże			796			79	10		39	24	
	<u>Parafia Srzeniawa</u> Plebania tamże			1052			270	12		135	6	
	<u>Parafia Tarnawa</u> Plebania tamże			523			52	9		26	4	9
	<u>Parafia Trzcieniec</u> Plebania tamże			141	20		14	5		7	2	9
	<u>Parafia Tezyca</u> Plebania tamże			1594			210	24		109	12	
	<u>Parafia Ulinka</u> Część Ulinki do Plebanii Sieciechowskiej pod Tytuł <sup>em</sup> Stanisł <sup>awa</sup>			519			51	27		25	20	9
	<u>Parafia Unieciow</u> Plebania tamże			1019	20		103	28		51	29	
	<u>Parafia Wodzisław</u> Plebania tamże			1255			151			75	15	
	4. Latus									471	1	9

Liczba miastecz

1.  
2.  
3.  
4.  
5.  
6.



*iego Dobra Duchowne w Powiecie Xiazkim*

Pobor i Kate edne	Liczba miejscow	Imiona Nazwiska Dobra Posessorow do tychze Duchownych	Liczba Dymow w Miascie Kachy Wsiach Dwucz kol	Liczba Duchownych	Intrata we dlug podania przed Kom syami			Pobor Cathowity			Pobor na iedne Kate			
					Zlote	Gr	De	Zlote	Gr	De	Fr	Zlote	Gr	De
		<u>Parafia Wrocieryz</u>												
		<u>Plebania tamze</u>												
		Tur do Probostwa s <sup>o</sup> Michala w Kiaz												
		<u>Parafia Xiaz Wiel</u> <u>ki</u>												
		<u>Plebania tamze</u>												
		<u>Parafia Xiaz maly</u>												
		<u>Plebania tamze</u>												
		5. Latus												
		1. Latus												
		2. Latus												
		3. Latus												
		4. Latus												
		5. Latus												
		Exicit.												







# Powiat Łelowski.

## Dobra Ziemskie

Imiona Obywateli Dziedzicow	Nazwiska Dobro do tychże Obywa- teli należących.	Liczba Dy- mow w Mi- stach Ma- steckich i wsiach polskich	Lubomorski	Intrata we dług podania przed Kom- missyami			Pobor Calkowity			Pobor Na Rata iedną.		
				Łote	Gr	De	Łote	Gr	De	Łote	Gr	De
<u>Parafia Łelow.</u>												
	Miasto Łelow.			1057			105	21		52	25	9
	Domostwo Bugaj Kalki- niskiego.			550			53			26	15	
	Zbyszyce do Miasta Łelowa.			1353			135	9		67	19	9
	Polowa Wsi białey.			1233			123	9		61	19	9
	Biały Cziśc Akademii krakowskiej.			1007			100	21		50	10	9
	Cziśc Białe.			1315			131	15		65	22	9
	Metchow.			824	20		82	14	14	7	7	7
	Turzyn.			910	10		91	1		56	26	13
	Od Wyderkafu.						22	22	9			
<u>Parafia Staromiesie</u>												
	Łgota Sawronia.			627			62	21		59	10	9
	Od Wyderkafu.						56					
	Dąbrowa.			1397	10		139	22	14	69	26	7
	Dąbrowy Cziśc cygli											
	Paszkwowiczynna			50			5			2	15	
	Druga Cziśc Dąbrowy			50			5			2	15	
	Łgota Błotnia.			1207			120	21		60	10	9
	Bystrzonowice.			885	20		88	17		61	23	9
	Od Wyderkafu.						35					
	Bystrzonowic Cziśc			56			5	18		2	24	
	Łagorzã Cziśc			276	10		27	19		14	20	13
	Od Wyderkafu.						1	22	9			
	1. Łatus									69	6	22
												5

88







Dobra Ziemskie Powiatu Lelowskiego.

Imiona Obywateli Dzieciow.	Nawiska Dobr do tychże Obywateli należących.	Liczba Dymow w Miałtach i Wsiach		Jutrata po dluż podania przed Kom. miyami	Pobor Całkowity				Pobor na jedną Kate			
		Wsiach	Miałtach		Złote	Gr.	De	St.	Złote	Gr.	De	St.
	Lubachowy Polowa			1050	105			52	15			
	Lubachowy 2 <sup>ga</sup> Polowa			822, 29, 9	82	8	17, 7 <sup>0</sup>	41	4	8, 5 <sup>0</sup>		
	Damiany Cześć			149, 18, 9	14	28	15, 2 <sup>0</sup>	7	14	7, 6 <sup>0</sup>		
	w Damiarach Folwark			100	10			9				
	w Damiarach Cześć			50	5			2	15			
	Mękanow y Zagorze			2003	216	18		108	9			
	Dąbrowka			665, 20	66	17		35	1			
	Od Wyderkafu				3	15						
	Chyca wielka z Przyległościami			1760, 20	176	2	14, 7 <sup>0</sup>	88	1	7, 7 <sup>0</sup>		
	Parafia Nawto											
	Miasto Nawto z Przyległościami			5478	895	18		447	24			
	Siedliśka			2203, 14	240	20	14, 7 <sup>0</sup>	120	10	7, 7 <sup>0</sup>		
	Tegoborz			1360, 21	136	2	1, 9 <sup>0</sup>	68	1	2 <sup>0</sup>		
	Witow			2221	244	6		122	3			
	Parafia Nagtowice											
	Nagtowice			4237, 4	647	12	14, 7 <sup>0</sup>	323	21	7, 7 <sup>0</sup>		
	Parafia Moskarzow											
	Moskarzow			3006	417	6		215	18			
	Od Wyderkafu				14							
	Wola Chlewska			495	49	15		24	22	9		
	Cześć Woli Skupiniczajina			314	31	12		15	21			
	3. Latus							1682	1	11, 6 <sup>0</sup>		



Dobra Ziemskie Towiatu Lelowskiego.

Imiona Obywateli Dziedzicow	Nazwiska Dob do tychże Oby- wateli należą- cych.	Liczba Dymow w Miałach miasteczku y Wsiach Dzielnicy	Zubność	Intrata we dług podania przed Komij- siami.			Pobor Calkowity.			Pobor na Katedronę				
				Złote	Gr	De	Złote	Gr	De	Złote	Gr	De		
	Część Woli druga	"	"	306	15	"	30	19	9	"	15	9	13	
	Druzykowa z Przy- ległościami	"	"	1229	26	"	122	29	10	"	61	14	14	
	Parafia Skarzyce W Mokrsku Część	"	"	60	"	"	6	"	"	"	3	"	"	
	Parafia Ciegowice Kohutno z Przyległ.	"	"	565	6	18	93	1	9	10	46	5	19	14
	Niegowonice y Ko- daki	"	"	522	2	"	84	4	12	"	42	2	6	"
	Poreba z Przyległ.	"	"	567	1	11	93	4	8	3	47	3	11	10
	Od Wyderkafu	"	"	"	"	"	12	15	"	"	"	"	"	"
	Poreba Folwark	"	"	431	3	9	66	2	10	14	33	1	9	16
	Parafia Niegowa Niegowa	"	"	529	5	"	85	9	"	"	42	9	15	"
	Bobolice z Przyległ.	"	"	1100	"	"	110	"	"	"	59	"	"	"
	Mirow	"	"	751	"	"	75	3	"	"	37	16	9	"
	Potasowice	"	"	731	"	"	73	3	"	"	36	16	9	"
	Trzebniow.	"	"	1115	"	"	111	15	"	"	55	22	9	"
	Mzurów	"	"	1252	"	"	125	6	"	"	62	18	"	"
	Parafia Mrzyglod Mjasto Mrzyglod z Przyległościami Od Wyderkafu	"	"	1153	9	10	226	1	24	"	113	7	11	9
4. Łatus.										3590, 21, 15				



Dobra Ziemskie w Powiecie Lelowskim

Imiona Należących do tychże Obywateli Dziedzicow.	Nazwiska Dobrych Obywateli należących.	Liczba Dymow w miastach i wsiach.	Liczba Dymow w miastach i wsiach.	Intrata we dług podania przed kom. mierzani.			Pobor cał Kowity.			Pobor na Kate jednę.		
				Złote	Gr.	De.	Złote	Gr.	De.	Złote	Gr.	De.
	Cizkowa			868,25,9			86,26,9			43,13,5		
	Parafia Pilica											
	Miasto Pilica z Przyległościami.			20,462,15			7638,22,9			3819,11,4		
	Dobra			735,21,9			73,17,2			36,23,10		
	Smoleń			667,2,9			66,21,3			33,10,10		
	Parafia Przylek											
	Przylek z Przyległościami			5488,20			897,22			463,26		
	Od Wyderkafu						30					
	Parafia Olsztyn											
	Miasto Olsztyn			1909			190,27			95,13,9		
	Parafia Stupia											
	Stupia z Przyległościami			3243,2,9			448,18,9			224,9,4		
	Raszków			3343,23,9			468,22,12			234,11,6		
	Parafia Chlewice											
	Chlewice			2523,5			304,19			152,9,9		
	Parafia Kossow											
	Miasto Kossow z Przyległościami			1228,5			122,24,9			61,12,4		
	Parafia Kidow											
	Kidow, Siadzia-Przechody			4111,17,9			622,9,9			311,4,13		
	5. Latus									5475,25,5		



# Dobra Ziemskie Powiatu Łelowskiego.

Imiona Obywateli Dziędzy- =cow	Nawiska Dobr do tychże Obywate li należących.	Liczba Dy mow w tym stach mia steach y Wsiach	Intrata we stug podania przed Kommiss yami	Pobor			Pobor			
				Złote	Gr	De	Złote	Gr	De	Złote
Solca			980, 13	90	1	5 2/10	40		11 2/10	
Parafia Potok										
Miasto Janow			4560	712			} 443, 15			
Od Wyderkahu				175						
Złoty Potok			1524, 20	152	14		76	7		
Punik y Wola Punička			905	90	15		45	7	9	
Piasek			1442	144	6		72	3		
Czepurka			1441, 10	144	4		72	2		
Sielec gorny y dolny			1842, 9	184	6	17 2/10	92	3	8 2/10	
Skowronow			122, 6	12	6	10 2/10	6	3	5 2/10	
Część Skowronowa			151, 24	15	5	7 2/10	7	17	12 6/10	
2ga Część Skowronowa			191, 11	19	4	1 2/10	9	17		2/10
Parafia Zarhi										
Miasto Zarhi			16010, 8	3603	2	7 2/10	1801	16	3	6/10
Lesniow			876, 12	87	19	3 2/10	43	24	10 2/10	
Przewodzisowice			336, 19	33	19	16 2/10	16	24	17 2/10	
Jaworzniak			1432, 28	143	8	14 2/10	71	19	7 2/10	
Jaroszew			1084, 15	108	15	9	} 100			
Od Wyderkahu				91	21				2	4 2/10
Parafia Kroczyce										
Łgota murowana, Łgot ka y Siemierzycy			1716, 6	171	18	10 2/10	85	24	5 2/10	
Przytubsko y Samo- szyce			5454, 26	890	27	3 2/10	445	13	10 2/10	
Skarzyce, Zerkowice										
Morsko Dubice										
Przytegotowianin			1559, 13	155	28	5 2/10	77	29	2 2/10	
Koszkowice			200	20			10			
Część Zerkowic			53	5	9		2	19	9	
Druga Część Zerkowic			53	5	9		2	19	9	
G. Łatus							3532		2	2/10



Dobra Ziemskie w Powiecie Lelowskiem

Imiona Obywateli Dzielców	Nazwiska Dobr do tychże Obywateli należących	Liczba Dymów w miastach i miasteczkach y wsiach	Liczba Dymów w miastach i miasteczkach y wsiach	Intrata po dług podania przed Komisjami			Pobor Całkowity			Pobor na Kateg Jedną			
				Stote	Gr	De	Stote	Gr	De	Stote	Gr	De	
	Parafia Ogrodzieniec												
	Klucz Ogrodzieniecki z Przyległościami			9015	6	9	1603	1	5	20			
	Od Wyderkafu						30	15			020	23	22
	Parafia Kromolow												
	Miasto Kromolow			5112	21		822	16	3	6	411	8	1
	Polowa Wsi Bzowa			1200			120	27			60	13	9
	Lerkowice			430	8	9	43	27	15	20	21	28	16
	Blanowice y Mecho												
	wice			2110	3		222		10	6	111		5
	Karlina Czysta			75	2	9	7	15	4	5	3	22	11
	Karlina druga Czysta			120			12	24			6	12	
	Karlina 3cia Czysta			100			10				5		
	Karlina 4ta Czysta			45			4	15			2	7	9
	Karlina 5ta Czysta			45			4	15			2	7	9
	Karlina 6ta Czysta			71			7	3			3	16	9
	Parafia Goleniow												
	Goleniow z Przylegl.			2893			378	18					
	Od Wyderkafu						10	15			19	4	16
	Tarnowa Gora z Przyległościami			1570			157	24			78	27	
	Chebzie			758	25		75	26	9		37	28	4
	Parafia Wlodowice												
	Miasto Wlodowice z Wsiami Gora y												
	Parkoszowice			4711	20		742	10			371	5	
	Kotowice			1287	21		128	23	1	6	64	11	9
	Kudniki y Nierada			2585			317				158	15	
	Z Latus										235	4	3



# Dobra Ziemskie w Powiecie Łelowskim.

Imiona Obywateli Dziedzicow	Nazwiska Dobr do tychże Obywateli należących	Liczba Dy mow w miastach miasteczkach wsiach Dmoch Łoc	Intrata we dług podania przed Kom- isaryami	Pobor			Pobor na jedną Katsę				
				Łtote	Gr	De	Łtote	Gr	De		
<u>Parafia Szejkouny</u>											
	Miasto Szejkouny	"	"	9291	"	"	1650	6	029	3	
	Szprowa	"	"	3173	13	"	434	20	10	5	
	Wywła	"	"	1334	20	"	133	14	"	66	
<u>Parafia Strzegowa</u>											
	Strzegowa	"	"	1500	23	"	150	2	5	79	
	Kapiotki	"	"	1686	14	9	168	10	8	89	
	Od Wyderkafow	"	"	"	"	"	10	15	"	17	
<u>Parafia Przybynow</u>											
	Przybynow	"	"	2107	29	"	237	17	14	110	
	Choron y Łaborze	"	"	3379	"	"	475	24	"	237	
	Wysoka	"	"	1474	14	"	147	13	7	73	
<u>Parafia Wilkowiecko</u>											
	Folwark Swierkowski	"	"	151	10	"	15	4	"	7	
8. Łatus							1719			23	4
1. Łatus	696	22	5								
2. Łatus	2038	27	20								
3. Łatus	1682	1	11								
4. Łatus	3590	21	15								
5. Łatus	5475	25	5								
6. Łatus	3532	"	2								
7. Łatus	2354	3	7								
8. Łatus	1719	23	4								
Efficit	21090	4	16								



Dobra Duchowne  
Powiatu Łelowskiego.

ms.

or na  
Kateg

4, 5, 6

3, 4

10, 5, 2/10

22, 11

1, 2, 2/10

17, 4, 1/10

23, 16, 2/10

27, 11

21, 12, 6/10

17, 11

23, 4, 2/10



*Figlia*

*Im  
Pos  
Duc*



# Dobra Duchowne Powiatu Lelowskiego.

Imiona Possessorow Duchownych	Nazwiska Dobr do tychże Possesso- row należących.	Liczba Dymow w miastach Mieściech i Wsiach	Lubność	Intrata po dług podania przed Komisją Syami.			Pobor Cathowity			Pobor na Kate- dralną		
				Złote	Gr.	De	Złote	Gr.	De	Złote	Gr.	De
	Parafia Lelow											
	Probostwo w Lelowie			1127	21		125	16	3	62	23	1
	Parafia Irgedze											
	Probostwo w Irgedzach			137	6		175	6		87	18	
	Parafia Dzierzkow											
	Tamże Plebania			1463			192	10		96	9	
	Dzierzkow			3250			925			462	15	
	Parafia Naktlo											
	Tamże Probostwo			1920			284			142		
	Parafia Nagłowice											
	Tamże Plebania			1909	25		281	29		140	29	9
	Parafia Drochlin											
	Tamże Plebania			300			30			15		
	Drochlin do Probostwa Kraakowskiego			4750			1675			837	15	
	Parafia Moskarzow											
	Tamże Plebania			500			50			25		
	Kajtary do Kosciola Katedralnego Kraakowskiego			101			10	3		5	1	9
	Parafia Skarzyce											
	Tamże Plebania			950			95			47	15	
	1. Latus									1922	6	1



Dobra Duchowne Powiatu Lelowskiego.

Imiona Possessorow Duchownych	Nazwiska Dobra do tychże Possessorow należących	Liczba Dymow w miastach i Wsiach	Wiek	Wstrata podług podania wicekommissyarni			Pobor Całkowity			Pobor na Rząd Jedną		
				Złote	Gr	De	Złote	Gr	De	Złote	Gr	De
	Parafia Kluczkow Tamże Plebania			420,26			42,26	10,20		21,13	5,20	
	Parafia Kiebcz. Tamże Plebania			500			50			25		
	Parafia Podlesie Tamże Plebania			339			33,27			16,28	9	
	Parafia Cigowice Tamże Plebania			1568,15			213,21			106,25	9	
	Parafia Rokitno Tamże Plebania			1000			100			50		
	Parafia Niegowa Tamże Plebania			2110			355			177,15		
	Parafia Mrzyglod Tamże Plebania			876,15			87,19	9		43,24	13,20	
	Parafia Pilica Probostwo w Pilicy			1067,14	9		113,14	16	70	56,22	8	70
	Scholasterya w Pilicy			208			20,24			10,12		
	Kanonia Kaznodziejska			356			35,10			17,24		
	Kollegiata w Pilicy			533,14			53,10	7	70	26,20	3	70
	Prebenda S <sup>ro</sup> Potra Pleba			596			59,18			29,24		
	2. Latus									582,29	12	60



Dobra Duchowne w Powiecie Lelowskiem

Imiona Possessorow Duchownych	Nazwiska Dobra do tychże Possessorow nalezających.	Liczba Dymow w miastach i wsiach	Ludność	Intrata podług podania przed Komisaryami			Pobor na Calkowity			Pobor na Katejedną		
				Złote	Gr.	De.	Złote	Gr.	De.	Złote	Gr.	De.
	Parafia Zrebice Tamże Plebania			490,25			49,26	9		24,28	4	5/10
	Parafia Przytek Tamże Plebania			788,18			78,25	14	3/10	39,12	16	2/10
	Parafia Olsztyn Tamże Plebania			529,17			52,28	12	5/10	26,14	6	3/10
	Parafia Stupia Tamże Plebania			425			42,15			21	7	9
	Parafia Chlewice Tamże Plebania			450			45			22,15		
	Parafia Kidow Tamże Plebania			845, 2, 9			84,15	15	2/10	42, 7, 16	6	1/10
	Parafia Potok Tamże Plebania			443,10			44,10			22, 5		
	Parafia Zurauw Tamże Plebania			766			76,10			38, 9		
	Parafia Zarki Tamże Probostwo			1000			100			50		
	Parafia Kroczyca Tamże Plebania			1593,22			218,22	7	2/10	109,11	3	6/10
	3. Latus									396,21	2	2/10



Dobra Duchowne w Powiecie Lelowskim

Liczba miejsc	Imiona Posessorow Duchownych	Nazwiska Dobra do tychże Posse- sow należących	Liczba Dymow w Miałach i Wsiach	Ludność	Intrata we dług podania przed Komni- siami			Pobor Cathowity			Pobor na Ratę redug		
					Złote	G.	De.	Złote	G.	De.	Złote	G.	De.
		Parafia Ogrodzieniec Tamże Probostwo			683, 10			60, 10, 14 <sup>2</sup> / <sub>10</sub>				34, 5, 7 <sup>2</sup> / <sub>10</sub>	
		Parafia Kromolow Tamże Plebania			546, 12			54, 10, 3 <sup>6</sup> / <sub>10</sub>				27, 9, 10 <sup>6</sup> / <sub>10</sub>	
		Parafia Goleniowy Tamże Plebania			1050			110				55	
		Parafia Wlodowice Tamże Plebania			1165, 7, 9			133, 1, 9				66, 15, 13 <sup>5</sup> / <sub>10</sub>	
		Parafia Szczekociny Tamże Plebania			1686, 10			237, 8				118, 19	
		Parafia Łany Tamże Probostwo			754, 14			75, 13, 7 <sup>2</sup> / <sub>10</sub>				37, 21, 12 <sup>6</sup> / <sub>10</sub>	
		Parafia Strzegowa Tamże Probostwo			300			30				15	
		Parafia Przybynow Tamże Plebania			360			36				18	
		4. Latus.										372, 11, 8 <sup>1</sup> / <sub>10</sub>	



i Mes

bor na  
e iedne

Gr De 8

5, 7<sup>10</sup>

9, 10<sup>10</sup>

15, 13<sup>10</sup>

19

21, 12<sup>10</sup>

11, 8<sup>10</sup>

- 1. Latus 1022. 6. 1. <sup>9</sup>/<sub>10</sub>
- 2. Latus 582. 20. 12. <sup>6</sup>/<sub>10</sub>
- 3. Latus 396. 21. 2. <sup>2</sup>/<sub>10</sub>
- 4. Latus 372. 11. 0. <sup>1</sup>/<sub>10</sub>

---

Efficit M. 3,274. 0. 6. <sup>2</sup>/<sub>10</sub>



Miasta y Wsie w Kordon Pruski odpadłe w Powiecie Łelowskim.

Dobra Ziemskie

Dobra Duchowne

Miasto, Stara Częstochowa

Wies Wrzosowa.

Stara Huta

Brzeziny.

Bleszno.

Wycierpy.

Kiedrzyń

Część Woli Jaskowskiej

Zalesie

Miasto Mstow

Malusze

Przystania z Przyległościami.

Rędziny.

Rząsawy

Zuraw y Lipnik.

Kobylczyce

Zagorze

Miasto Przyrow.

Miasto Kłobucko

Libidza

Kamyk.

Pierzchnego- połowa

Miasto Krzepice

Kuznica, czyli stare Borowno.

Wilkowiecko.

Mokrzysz, y Mokrzyszka.

Lisimiec, Lgota Grabowska.

Kawodrza Częstochowska.

Konopińska, Pleszyn, y Gaszyn.

Folwark pod miastem starej Częstochowy.

Sulistawice y Pabianice.

Probostwo, Kłobuckie, y Troškola-  
skie do którego Wies Mokra

Szarleika

Kalcia

Wsi białej Części

Im  
Oby  
Zi







Dobra Ziemskie Xięstwa Siewierskiego.

Imiona Possessorow Duchownych	Nawiska Dobr do tychże Possessorow należących.	Liczba Dymow w Miałach miastecz Kach y Wsiach	Lubnosć	Intrata we dbug podania przed Kom. misyjami			Pobor. Calkowity			Pobor. na Kate jednę.			
				Złote	Gr	De	Złote	Gr	De	Złote	Gr	De	
	Pogoni Część			397	20	9	39	23	2/10				
	Od Widerkafu						10	15		25	4		
	Pogoni 2ga Część			1400	10		140	1	14	4/10	74	16	
	Pogoni 3ia Część			263	9		26	9	16	2/10			
	Od Widerkafu						11	17		18	28	0/10	
	Pogoni 4ta Część			361	9	9	36	3	17	1/10			
	Od Widerkafu						38	15		57	9	0/10	
	Probostwo Mystowickie			204			20	12		10	6		
	Parafia Mrzygot												
	Miaczow y Benduz			2510	18		302	3	10	2/10			
	Od Widerkafow						42	11		172	7	5/10	
	Parafia Saczow												
	Sapkowice y Niedary			2225	6	9	245	1	5	4/10	122	15	11/10
	Ozarowice			2092	6	9	210	13	5	2/10			
	Od Widerkafu						47	8		132	25	11/10	
	Celin Wsi Część			264	24		26	14	7	2/10			
	Od Wyderkafu						1	13		13	28	12/10	
	Myszkowice			90	27		9	2	12	6/10	4	16	6/10
	Myszkowic Część			104	1		10	12	1	2/10	5	6	2/10
	Myszkowic Część			495	18		49	16	14	2/10			
	Od Wyderkafu						6	20		28	3	7/10	
	Myszkowic Część			225			22	15		11	7	9/10	
	Myszkowic Część			68	22		6	26	3	6/10	3	13	1/10
	Niedary Wsi Część			136			13	18		6	24		
	2. Latus									666	16	9/10	



Dobra Ziemskie Xięstwa Siewierskiego.

Imiona Possessorow Duchownych	Nazwiśka Dobra do tychże Possessorow należących	Liczba Dymow w miasteczkach i wsiach	Lubomorskie	Intrata po dług podania przed Kommissarjami		Pobor Calkowity		Pobor na Kate jedne	
				Złote Gr. De	St.	Złote Gr. De	St.	Złote Gr. De	St.
	Perzowice			107	127, 9	107	5, 13, 5/10		
	Od Wyderkahu					49	21	70	13, 6, 7/10
<u>Parafia Sioni</u>									
	Dobieszowice			255	2, 21	310	16, 3, 6/10		
	Od Wyderkahu					3		156	23, 1, 2/10
	Gory Wsi Czysie			364	14	36	13, 7, 7/10		
	Od Widerkahu					5	8, 9	20	25, 17, 1/10
	Gory Wsi 2ga Czysie			102		10	6	5	3
	Gory Wsi 3ia Czysie			83	15	8	10, 9	4	5, 4, 5/10
	Gory Wsi 4ta Czysie			194		19	12	9	21
	Gory Wsi 5ta Czysie			109	15	10	28, 9	5	14, 4, 5/10
	Rogozmiki			1317	6	131	21, 10, 2/10		
	Od Widerkahu					25	16	70	10, 14, 2/10
	Stryzowic Wsi Czysie			172	10	17	7, 14, 2/10		
	Od Wyderkahu					2	24	10	16, 2/10
	Stryzowic 2ga Czysie			87	24, 9	8	23, 8, 7/10	4	11, 13
	Stryzowic 3ia Czysie			289	24	28	29, 7, 2/10		
	Od Wyderkahu					3		14	16, 3, 6/10
	Twardowice			633	2, 9	63	9, 4, 5/10		
	Od Wyderkahu					40	19	51	29, 2, 7/10
<u>Parafia Siewierz</u>									
	Dziwki			1048	20	104	26	52	13
	Grunta Kancellaryi Siewierskiej			279	15	27	28, 9	13	29, 4, 5/10
	3. Latus							506	14, 16, 6/10



Dobra Ziemskie Xięstwa Siewierskiego.

Imiona Obywateli Dziedzicow	Nazwiska Dobrych Obywateli należących	Liczba Dymow i miastek y wsiach	Lubnowic	Intrata po dług podania przed Komisją syamską			Pobor Łalkowity			Pobor na Katedrę iedną				
				Złote	Gr.	De	Złote	Gr.	De	Złote	Gr.	De		
	Sikorcki y Trzebiestawic Wsiow Część			993	5		99	9	9					
	Od Wyderkafow						20		9					
	Sikorcki y Trzebiestawic Wsiow Potowá			1383	3	9	138	9	6	<sup>2</sup> / <sub>10</sub>				
	Od Wyderkafow						23	2	6					
	Sikorcki y Trzebiestawic Wsiow Część			924	25		92	14	9					
	Od Wyderkafow						14							
	Trzebiestawic Wsi Część			145	7		14	15	12	<sup>6</sup> / <sub>10</sub>	7	7	15	<sup>2</sup> / <sub>10</sub>
	Zelista wice			179	5	2	179	15	3	<sup>6</sup> / <sub>10</sub>				
	Od Wyderkafu						17	15						
	Parafia Stare Kozieglowy.													
	Osiek Potowá Kodyń y Część Mystowic			1527	29	9	152	23	17	<sup>10</sup> / <sub>10</sub>				
	Od Wyderkafu						1	2	9		77	8	4	
	Mystowá Część			223	5		22	9	9					
	Od Wyderkafu							2			11	15	4	<sup>5</sup> / <sub>10</sub>
	Mystowá zga Część			99	2		9	27	3	<sup>6</sup> / <sub>10</sub>	4	28	10	<sup>2</sup> / <sub>10</sub>
	Pinczyce			2635	29	9	327	5	16	<sup>2</sup> / <sub>10</sub>	163	17	17	<sup>10</sup> / <sub>10</sub>
	Parafia Woykowice.													
	Malinowice			823	24		82	11	7	<sup>2</sup> / <sub>10</sub>				
	Od Wyderkafu						24	25	9		53	18	8	<sup>10</sup> / <sub>10</sub>
	4. Latus										614	21	6	<sup>2</sup> / <sub>10</sub>



# Dobra Ziemskie Xięstwa Siewierskiego.

Imiona Obywateli Dzielnicow	Nazwiska Dobro do tychże Obywa- teli należących Wsiach	Liczba Dzi- mów w stałach Mo- steckich y Wsiach	Intrata po dług podania przed Komn- syami	Pobor Catkowity			Pobor na Kata jednę		
				Złote	Gr	De	Złote	Gr	De
Tuliszow.			311. 17. 9.	31.	4.	13. <sup>2</sup> / <sub>10</sub>	15.	17.	6. <sup>2</sup> / <sub>10</sub>
Wiezdze z Przyle- glosciami			199. 6. 14. 9.	199.	19.	0. <sup>1</sup> / <sub>10</sub>	103.	9.	13. <sup>1</sup> / <sub>10</sub>
Od Wyderkaffow									
5. Latus.							110.	27.	1. <sup>2</sup> / <sub>10</sub>
1. Latus			60. 7.						5. <sup>2</sup> / <sub>10</sub>
2. Latus			666. 16. 9.						9. <sup>2</sup> / <sub>10</sub>
3. Latus			506. 14. 16.						16. <sup>2</sup> / <sub>10</sub>
4. Latus			614. 21. 6.						6. <sup>2</sup> / <sub>10</sub>
5. Latus.			118. 27. 1.						1. <sup>2</sup> / <sub>10</sub>
Efficit			2513. 20. 3.						3. <sup>6</sup> / <sub>10</sub>



*Faint, illegible handwriting in red ink at the top of the page.*

*Faint, illegible handwriting in red ink in the middle section of the page.*

*Faint, illegible handwriting in red ink in the lower middle section of the page.*

*Faint, illegible handwriting in red ink in the lower section of the page.*

*Faint, illegible handwriting in red ink in the lower section of the page.*

*Faint, illegible handwriting in red ink in the lower section of the page.*

*Faint, illegible handwriting in red ink in the lower section of the page.*

*Faint, illegible handwriting in red ink in the lower section of the page.*

*In  
Pop  
Dul*



# Księstwo Siewierskie Dobra Duchowne.

Imiona Possessorow Duchownych	Nazwiska Dobra do tychże Possessorow należących	Liczba Dymow w miastach miasteczkach i wsiach omycy bez kot.	Widność	Intrata po dług podania przed Komisją Szarym			Pobor Catkowity			Pobor na Kate jednę			
				Złote	Gr.	De	Złote	Gr.	De	Złote	Gr.	De	Fr.
	Parafia Bedzin												
	Probostwo Bedzińskie			932	1		93	6	1	2/10	46	18	2/10
	Parafia Chroszczobrod												
	Plebania Chroszczobrodzka			952	15		95	7	9		47	18	13 5/10
	Parafia Czeladź												
	Woytostwo Jurzydy												
	Kronalne Miasteczko Czeladzi			520	21		52	2	1	2/10	26	1	2/10
	Probostwo Czeladzkie			1297	11	9	159	13	5	2/10	79	21	11 2/10
	Parafia Groiec czyli Grodzice												
	Plebania Grodzicka			1460	3		192		10	2/10	96		5 7/10
	Prebenda Grodzicka			166	28		16	20	14	2/10	8	10	7 2/10
	Woytostwo Lagieszka			253	7	9	25	9	13	2/10	12	19	15 7/10
	Parafia Kamień												
	Część Aka Wsi Bobrownik Kapitulny												
	Małowski			593	9		59	9	16	2/10	29	19	17 2/10
	Parafia Koziegłowy												
	Miasteczko Koziegłowy			1240	29		124	2	16	2/10			
	Od Wyderkafu						30	8			77	5	8 2/10
	1. Latus										423	25	8 5/10



# Księstwo Siewierskie Dobra Duchowne

Imiona Possepsorow Duchownych	Nazwiska Dobra do tychże Possepsorow należących.	Liczba Do mow w Mias tach Mias steckach y Wsiach brnyk bez kol	Duchowne	Entrata po dlug podania przed kom misyjami			Pobor Calkowity			Pobor na jednę Kate		
				Złote	Gr	De	Złote	Gr	De	Złote	Gr	De
	Woytostwo w Cynhowie	"	"	107	5	9	18	21	9	9	10	14
	Woytostwo w Szynie	"	"	196	10	"	19	19	"	9	24	9
	Woytostwo w Jastrzebin	"	"	1301	6	9	176	7	5	88	3	11
	Woytostwo Siedleckie	"	"	127	23	"	12	23	5	6	11	11
	Woytostwo w Woyst wicach	"	"	165	16	9	16	16	11	8	8	5
	Plebania w Miescie Kozieglowach	"	"	221	6	20	408	10	"	204	5	"
	<u>Parafia Sączowska</u> Plebania Sączowska	"	"	1346	2	9	169	6	9	84	18	4
	Szczowa Wsi Częs Kapitt. Krakowskiej	"	"	311	28	"	31	5	14	16	2	16
	Od Wyderkafow	"	"	"	"	"	1	"	"			
	Soltystwo w Nowey Wsi	"	"	106	"	"	10	18	"	5	9	"
	<u>Parafia Siemonska</u> Siemonia	"	"	1388	22	9	138	26	4	97	29	2
	Od Wyderkafow	"	"	"	"	"	57	2	"			
	Plebania Siemonska	"	"	674	22	9	67	14	4	33	22	2
	<u>Parafia Siewierz</u> Woytostwo w Soluch wicach	"	"	359	7	"	35	27	12	17	28	15
	Miasto Siewierz cytl Mieszczanie	"	"	2681	15	"	268	4	9	140	11	4
	Od Widerkafow	"	"	"	"	"	12	18	"			
	Probostwo Siewierskie	"	"	2315	2	9	457	16	4	228	23	2
	2. Latus	"	"	"	"	"	"	"	"	950	28	9



Dobra Duchowne w Xięstwie Siewierskim

Imiona Possessorow Duchownych	Nazwiska Dobra do tychze Possessorow nalezających	Liczba Dymow w Miasach Mianstach i Wsiach <small>bez kolonij</small>	Duchownosc	Intrata po drugi podaniu przed Komisyjami			Pobor Cathowity			Pobor na jednę Rate		
				Złote	Gr.	De	Złote	Gr.	De	Złote	Gr.	De
10, 14, <sup>2</sup> / <sub>10</sub>	Probostwo Szpitalne Siewierskie	"	"	361, 9	36, 3, 16, <sup>2</sup> / <sub>10</sub>	18, 1, 17, <sup>10</sup> / <sub>10</sub>						
24, 9	Parafia Stare Kosieglowy	"	"	325	32, 15	16, 7, 9						
3, 11, <sup>7</sup> / <sub>10</sub>	Woytostwo w Lgocicach	"	"	143, 15	14, 10, 9	7, 5, 4, <sup>5</sup> / <sub>10</sub>						
11, 11, <sup>2</sup> / <sub>10</sub>	Woytostwo w Markowicach	"	"	3009, 16, 9, 804, 23, 4, <sup>5</sup> / <sub>10</sub>	402, 11, 11, <sup>7</sup> / <sub>10</sub>							
0, 5, <sup>9</sup> / <sub>10</sub>	Plebania Starokosieglowska	"	"	156, 16	15, 19, 10, <sup>2</sup> / <sub>10</sub>	7, 24, 14, <sup>7</sup> / <sub>10</sub>						
5, --	Woytostwo w Winownie	"	"									
18, 4, <sup>5</sup> / <sub>10</sub>	Parafia Targoszyca	"	"	807	80, 21	40, 10, 9						
2, 16, <sup>2</sup> / <sub>10</sub>	Woytostwo w Mierzecach	"	"	406	40, 18	20, 9						
0, --	Plebania Targoszycka	"	"									
29, 2, <sup>7</sup> / <sub>10</sub>	Parafia Woykowska	"	"									
22, 2, <sup>7</sup> / <sub>10</sub>	Młoc Woykowski z Wsiami Woykowice	"	"									
28, 15, <sup>2</sup> / <sub>10</sub>	Dąbie, Prary, Gruszkow y Lychlice Kapituly Krakowskiej	"	"	6950, 20	2775, 10	1387, 20						
11, 4, <sup>5</sup> / <sub>10</sub>	Plebania Woykowska Od Widerkafu	"	"	957, 8, 9	95, 21, 15, <sup>2</sup> / <sub>10</sub>	40, 10, 7, <sup>6</sup> / <sub>10</sub>						
23, 2, <sup>7</sup> / <sub>10</sub>	Plebania Mikulowska	"	"	1010	102	51						
28, 9, <sup>7</sup> / <sub>10</sub>	3. Latus	"	"			2000, 19, <sup>8</sup> / <sub>10</sub>						



1. Latus  $\mathcal{M}$  423. 25. 8.  $\frac{5}{10}$   
2. Latus 950. 28. 9.  $\frac{7}{10}$   
3. Latus. 2,000. 19. —.  $\frac{2}{10}$

---

Exit  $\mathcal{M}$  3,375. 13. 1.



Dobra Klasztorne, Opactwa  
y Biskupstwo Krakowskie D.



*Handwritten text in a cursive script, likely a title or heading, appearing faintly on the page.*

*Faint handwritten text at the bottom of the page, possibly a signature or date.*

*Handwritten text in the right margin, possibly a page number or reference.*

*Handwritten text in the right margin, possibly a page number or reference.*

*Handwritten text in the right margin, possibly a page number or reference.*

*Handwritten text in the right margin, possibly a page number or reference.*

*Handwritten text in the right margin, possibly a page number or reference.*



# Dobra Klasztorne w Wojewodztwie Krakowskim

Nazwiska Dobra do tychże Possessorow na =leżących.	Liczba Dymow w Miastach Miasteczkach y Wsiach	Ludność	Liczba Staw Kłasztorskich	Intrata po dług podania przed Komisyjnymi		Pobor Calkowity		Pobor na jedną Kate	
				Złote	Gr. De	Złote	Gr. De	Złote	Gr. De

## Klasztor Panien Norbertanek Zwierzenieckich

**Powiat Krakowski**

Lubocza	37	7,387
Pobiednik	34	6,205
Braciejówka		
Trosz		
Kolbark	114	8,807
Chizgostowice		
Bibice	45	300
Modnica mała	27	3,166
Zabiezow	62	5,444
Czalkowice	27	8,261
Wies Zwierzyniec	62	131,118
Olszanica	73	3,453
Wotowice	87	8,540
Dochodu z roznych Pro-		

**Prosowski**

weniency		
Szpitary	19	4,138
Sarbia	30	9,247
Kamienczyce	20	3,107

**Miejski**

Gora z Cigzag Kadawic  
Kosciejow

**Siewierski**

Grodzic

1. Latus. . . . . 3263, 8, 3 <sup>6</sup>/<sub>10</sub>



Dobra Kłasztorne w Wództwie Krakowskim

Nazwiska Kłasztorow. y Dobr. - ich.	Liczba Dymow w Miałach Miałostkach y Wsiach		Wielkość Zakonnych	Liczba słow Zakonnych	Intrata podług podania przez Kommissyaz - mi -		Pobor Całkowity			Pobor na jedną Katedrę						
	Dymy	bez rob.			Złote	Gr	De	Złote	Gr	De	Złote	Gr	De			
Kłasztor Panien Norbertanek przy Wislney Bramie																
w Krakow. Dochod z Browarhu	2	7														
w Krakow. Węzorow	26	4167			3244	29			324	14	16	7/10				
w Nizszym Stawie Wsi Ciesc												162	7	0/10		
Kłasztor Wizytek przy Krakowie																
w Krakow. Tębutow, y Troiady	26	231														
w Krakow. Lyszkowice	22	16126			7337	27			733	23	12	6/10				
w Nizszym Piotrkowice z Przyleg														566	26	15/10
Kłasztor S. Jędrzeia Panien Klarek																
w Krakow. Skala Miasto	29	3107														
w Krakow. Regulice	84	9566														
w Krakow. Baranow	18	201														
w Lubow. Bonowice					3423	4921			923	4429	2			1172	14	10/10
w Krakow. Zadroze z Zarost	36	5220														
w Krakow. Maszkow	37	4243														
w Krakow. Sulkowice	19	2124														
w Lubow. Rokitno																
w Krakow. Dworek na Wesoly																
Malyszyc	16	6144														
Kłasztor Panien Imbramowskich																
2. Latus.										1701			10	15	7/10	







Dobra Kłasztorne w Władztwie Krakowskim

Nazwiska Kłasztorow. y Dobrych	Liczba Dymow w Miałach y Wsiach		Liczba Płan zakonnych	Intrata podług podług podania przed Kamnizyami			Pobor. — Calkowity			Pobor na Jedną Latę		
	Grzywn	Łód		Złote	Gr	De	Złote	Gr	De	Złote	Gr	De
<u>Kłasztor Dominika now w Krakowie</u>												
Prof. Gorka Stagniowska	9	12	108	649	2	649	3	3	324	16	10	
Mak. Część Promnika	18	111	55		2		3	3		16	10	
Krak. Sadowie	15	2	99									
<u>Kłasztor Mogilski XX. Cystersow.</u>												
Mogila				17	22	2751	20	10	1375	29	5	
Czyżyny												
Zaslawice y Kan-torowice												
Sendowice												
Opatkowice Folwark												
Gleniec												
<u>Kłasztor Hebdowski Kanonikow Regularny</u>												
Hebdow				393	14	393	13	7	196	21	12	
NeKanowice												
Bugay Folwark z	69	28	491		12		14	7		12		
Wyderkahami												
Prebenda S. Pán: Kracego												
<u>Kłasztor Nigzy Fran-ciskanow Lelowskich</u>												
4. Latus										1097	7	10



Dobra Kłasztorne w Wództwie Krakowskim

Nazwiska Kłasztorow, y Dobrych	Liczba Dymow w miastach i wsiach <small>bez innych</small>	Ludność <small>z kantonów</small>	Intrata podług podania przed Komisjami			Pobor Całkowity			Pobor na jedną Rate							
			Złote	Gr	De	Złote	Gr	De	Złote	Gr	De					
<i>in Pomerania</i> Prowent z Folwarku Giebuttowskiego																
					80	21		0	26	1	20	4	13	2	10	
Klasztor Karmelitow Bosych S <sup>z</sup> Michała w Krakowie																
<i>in Pomerania</i> Promnika Czysta					21			103	0	15		103	25	0		
<i>in Pomerania</i> Dochod za siano												51	27	13	20	
Klasztor Karmelitow Bosych na Czerny																
<i>in Pomerania</i> Początkowice	64	7	325													
<i>in Pomerania</i> Zbiłk	10	0	116	15	343	5	16	343	16	10	171	23	5	20		
<i>in Pomerania</i> Siedlec	34	7	177													
Klasztor Franciszkanow Krakowskich																
<i>in Pomerania</i> Folwark nad Wisłą					11	2		11	6		5	18				
Klasztor Xięzy Mar- Kow Krakowskich																
<i>in Pomerania</i> Z Czyszow					8	6		8	10		4	9				
Klasztor Xięzy Kanoni- kow Lateranenskich w Pilicy																
<i>in Pomerania</i> Z Rezydencyi					2	9	0	2	9	24	14	27				
Klasztor Xięzy Pau- linow na Skalce																
5. Latus												25	2	20	1	20











Opactwa Komendataryjne y Klasztorne

Nazwiska Opactw y Dobrzych	Liczba Dymów w Mias- tach Mias- trachach y Drugich		Lubnosci	Liczba Głowy Klasztornych	Intrata po dlug podania przed Kommissy- ami			Pobor Calkowity			Pobor na jedną Katedę			
	Drugich	bez Kiel			Złote	Gr	De	Złote	Gr	De	Złote	Gr	De	
Opactwo Komendataryjne Jędrzejowska														
Wawarzyce														
Niegostawice														
Zagorzycie z Przystan- kiem	20	3244			11424	20			5012	14			2506	7
Opactwo Klasztorne Jędrzejowskie														
Z Propinacyi Miasta Jędrzejowa														
Z Dwuzycin Wytyczmych y Czyszow z Miasta Laskowa z Przyleglosci y Propinacya					22544	5	9	10572	2	13	5	5286	1	6
Sudol														
Przedaw														
Cierno														
Zdanowice z Przylegi- nosci														
Przylek														
Opactwo Komendataryjne Hebdowskie														
Mniszkow z Folwar- kiem Chelm	33	1222												
Gruszowa Czesc	12	69			14020				6764				3382	
Gonow z Wilkowem	33	1228												
D. Latus													11174	8







Rozdział Summy od Opactwa Komendataryinego Tynieckiego, na Pobor przypadającej, stosownie od Intryaty Każdemu z osobna Posessorowi, do Wsi, y Tej Dochodow aplikowany.

Dobra Opactwa Komendataryinego Tynieckiego.	Liczba Dymow w Wsiach		Liczba Polow	Liczba Polow z kamionek	Intryata podług podania przed Komisjami			Pobor Calkowity			Pobor na jedną Rate		
	omykly	bez kol.			Złote	Gr	De	Złote	Gr	De	Złote	Gr	De
Opatkowice					7653						1836	15	15 <sup>2</sup> / <sub>10</sub>
Ligznice, wielkie, male, Mo. drzany, Dolany.					12141	24					2913	31	10 <sup>7</sup> / <sub>10</sub>
Ciutow, Ciutówek Rybna					7304	13					1752	26	3 <sup>6</sup> / <sub>10</sub>
Wilkow					1743	19					418	12	12 <sup>2</sup> / <sub>10</sub>
Karwin					3000						719	27	10 <sup>6</sup> / <sub>10</sub>
Prusy					1639	5					393	10	12 <sup>2</sup> / <sub>10</sub>
Biskupice do Prus um Atty					1428	3					342	21	8
Summa					34910	4		16755	2		8377	16	

Dobra Klasztorne w Kordon Pruski odpadle

Klasztor Paulinow Czystochowskich

Lisniec, Lgota Grabowska, Kawodrza Konopiska.

Pleszyn y Gaszyn

Folwark pod miastem starey Czystochowy.

Szarleika.

Kalcia

Bratey Wsi Czysta.

Klasztor Kanonikow Lateranenskich w Ktobuchu

Probostwo Ktobuckie y Truskolaskie

do ktorego Wiesz Mokra.

Klasztor Ligzy Kartuzow Gidelskich

Wiesz Sulistawice, y Labianice.



98.  
dema

na  
Rate

De Fr

5, 15 <sup>2</sup>/<sub>10</sub>

1, 10 <sup>7</sup>/<sub>10</sub>

3, 3 <sup>6</sup>/<sub>10</sub>

2, 12 <sup>7</sup>/<sub>10</sub>

7, 10 <sup>6</sup>/<sub>10</sub>

9, 12 <sup>7</sup>/<sub>10</sub>

1, 8 <sup>11</sup>/<sub>10</sub>

De Fr

- 1. Latus.  $\mathcal{M}$ . 3203 8. 3. <sup>9</sup>/<sub>10</sub>.
- 2. Latus. -- 1701. 10. 15. <sup>7</sup>/<sub>10</sub>.
- 3. Latus. 1703. 13. 12. <sup>5</sup>/<sub>10</sub>.
- 4. Latus. 1097 7. 10. <sup>9</sup>/<sub>10</sub>.
- 5. Latus. 252. 20. 1. <sup>9</sup>/<sub>10</sub>.
- 6. Latus. 364. 11. 15. <sup>7</sup>/<sub>10</sub>.
- 7. Latus. 5546. 4. 9. --
- 8. Latus. 11,174 8. 6. <sup>9</sup>/<sub>10</sub>.
- 9. Latus. 39,417. -- 13. <sup>5</sup>/<sub>10</sub>.

---

Efficit.  $\mathcal{M}$ . 65,400. 11. 17. <sup>4</sup>/<sub>10</sub>.



*[Faint, illegible handwriting, likely bleed-through from the reverse side of the page.]*

*L*

*diebai*

*Im  
Lob  
iab  
ma*

*M  
Lai  
Br  
R  
R*

*St  
M*

*N*

*M  
M*

*Ko*

*W  
W*

*F  
F*

*L  
L*



# Dobra Krolewskie w Woiewodztwie Krakowskim

Liczba Krotow	Imiona Popesorow Dobr Krolewskich y za ialam Prawem trzy ma rych.	Dobra Krolewskie do tychze Popesorow naleza ca.	Liczba Dymow w miastach miasteczkach y wsiach kro lewskich		Ludnosć	Intrata po dlug podania przed Komisj- yarni		Placituy czajnego Podatku Kwart	Pobor na ie- dny Kate wytra ciwszy Marcowg			
			Ornych	bez Kob-		Złote	Gr De		Złote	Gr	De Fr.	
	<u>Powiat</u>	<u>Krakowski</u>										
	Mecinski	Dzierzawa Bodaczow	"	"	"	3576	10	15	Placa Dwie Kwart	894	2	12 1/2
	Zaluski	Starostwo Oycowskie	"	"	"	12270	9			3067	17	4 1/2
	Brzozowski	Szklary Wies	"	"	"	1045	16	12		261	11	12
	Radwanski	Czubrowice Wies	"	"	"	2140	21	12		557	5	7 1/2
	Radwanski	Woytostwo w Czubro- wicach	"	"	"	401				100	7	9
	Starowieyski	Sulkowa Wies	"	"	"	274				68	15	
	Mieczkowski	Starostwo Rab- sztynskie	"	"	"	12097	26	6		3224	14	1 1/2
	Nowakowski	Karczma we Wsi siennicznej	"	"	"	326				81	15	
	Mieczkowska	Woytostwo Leka	"	"	"	2720	20			680	5	
	Mirski	Starostwo Bedzin- skie	"	"	"	8420	23			2107	5	13 1/2
	Kozietulski	Woytostwo Bedzin- skie	"	"	"	3126	24			701	21	
	Wlosian	Mlyn w Cizkowicach	"	"	"	203	26	6		50	29	1 1/2
	Wodzicki	Starostwo Krakow- skie	"	"	"	4386	3	2 1/2		959	13	14 1/2
	<u>Powiat</u>	<u>Proszowski</u>										
	Potulicki	Starostwo Przem- yskie	"	"	"	10077	11		Dwie Kwart	2519	10	4 1/2
	Dembinski	Pieczehagi Wies	"	"	"	1854	10			463	17	9
	Lętowski	Boronice Dzierzawa	"	"	"	4332				1083		
		1. Latus	"	"	"					16889	10	17 1/2



# Dobra Krolewskie

## w Woiewodztwie Krakowskim

Miejscowość	Imiona Posesoro- row Doby Krolew- skie, y za jakim Prawem trzymają nych	Dobra Krolew- skie, do tychże Posesorow nale- żące.	Liczba Dy- mow w mia- stach mia- steckich y Wsiach		Wartość	Intrata po dług podania przed Komis- jami		Płat im- czajnego Podatku Kwart		Pobor na ie- dne Kate wy- brańszy Mar- cowym			
			Grzyb	Wol		Złoto	G	De	Wielose	Złoto	G	De	
Popiel		Łętkowice Wiesz	"	"	"	9420	8	4	4. Kwarty	2651	21		
<b>Powiat Xiazki.</b>													
Dembińska		Starostwo Wolbrom- skie	"	"	"	7314	15				1820	10, 13 <sup>2</sup> / <sub>3</sub>	
Dembińska		Łgota Wiesz	"	"	"	921	13	12			230	10, 16 <sup>2</sup> / <sub>3</sub>	
Tomiczki		Jeżówka Wiesz	"	"	"	2613	3				653	8, 4 <sup>2</sup> / <sub>3</sub>	
Brierowski		Woytostwo w Jeżow- ce	"	"	"	240	26	6			60	6, 10 <sup>2</sup> / <sub>3</sub>	
Nieprzki		Wierzbie Wiesz	"	"	"	1346	10				336	17, 9	
Weszel		Wola Libertowska Dzierżawa	"	"	"	11,003	26	6			2750	29, 1 <sup>2</sup> / <sub>3</sub>	
Weszel		Woytostwo w Chlinie	"	"	"	690	20				174	20	
Domostawski		Woytostwo w Wierz- bicy	"	"	"	444	26				111	6, 9	
Weszel		Wiesz Kleszczowa z Woytostwem	"	"	"	2593	6	10			648	9, 2 <sup>2</sup> / <sub>3</sub>	
Ożarówski		Starostwo Zarnowic- kie, y Wsie Wielkie Ła- ny, Malyszyce	"	"	"	24449	12				6112	7, 12	
Ożarówski		Woytostwo w małych Łanach	"	"	"	2563	13				640	25, 13 <sup>2</sup> / <sub>3</sub>	
Wielowiejski		Rzędowice Dzierż- awa z Woytostwem	"	"	"	7049	11				1762	10, 4 <sup>2</sup> / <sub>3</sub>	
<b>Powiat Lelowski</b>													
Łąski		Woytostwo Skrainica	"	"	"	540					135		
Klimkiewiczy		Bukowno Wiesz	"	"	"	1346	22	9			336	20, 11 <sup>2</sup> / <sub>3</sub>	
2. Latus												18435	2 <sup>2</sup> / <sub>3</sub>

Stacja dwie kwarty

Dwie kwarty



# Dobra Krolewskie w Woiewoddztwie Krakowskim

Imiona Posesso- row Dobr Krolew- skich, y za iakiem Prawem trzymaj- mych	Dobra Krolewskie do tychze Posesso- row nalezace	Liczba Dymos w Miazdach y Wsiach Kro- lewskich		Ludnosci	Intrata podlug podania przed Kommissyami			Placil tury czarnego Podatku Kwart.	Pobor na jedny Kata wytrajiu ixy Marcowa		
		Ornych	bez kol		Zlote	Gr	De		Zlote	Gr	De
Doruchowski	Woytostwo w Kras- sawie				160	11		Placa dwie Kwart.	40	2	13 1/2
	Woytostwo w Czatu- chowy				200				50		
Budziello	Potowa Woytostwa w Suliszowicach				144				36		
Osiatowski	Dobra Krzystowe Kroczyce z Prylegtl				12,037	14			3000	11	
Zielinski	Woytostwo w Siemie- rycach				107	22	9		26	20	15 1/2
	Jezirowice Wiew				1955	19			488	27	4 1/2
Kalinowski	Starostwo Selow- skie				6848	22			1712	5	9 1/2
Kalinowski	Woytostwo w Steza- nach				1360	14		340	3	9 1/2	
Grabianski	Dziurawa Szyce y Szyrowice				4943	4	16	Kwart. 3 1/2	1390	7	17 1/2
	Woytostwo w Bi- kupicach				750			Kwart. 4	187	15	
Molecki	Druga Polowa Woy- tostwa w Suliszowi- cach				134	4	9		33	16	2 1/2
	5. Latus								7314	27	17 1/2
	1. Latus				16,880	10	17 1/2				
	2. Latus				10433	2					
	3. Latus				7314	27	17 1/2				
	Efficit				42620	10	17 1/2				



*Dobra Krolewskie w Kordon Pruski  
odpadle.*

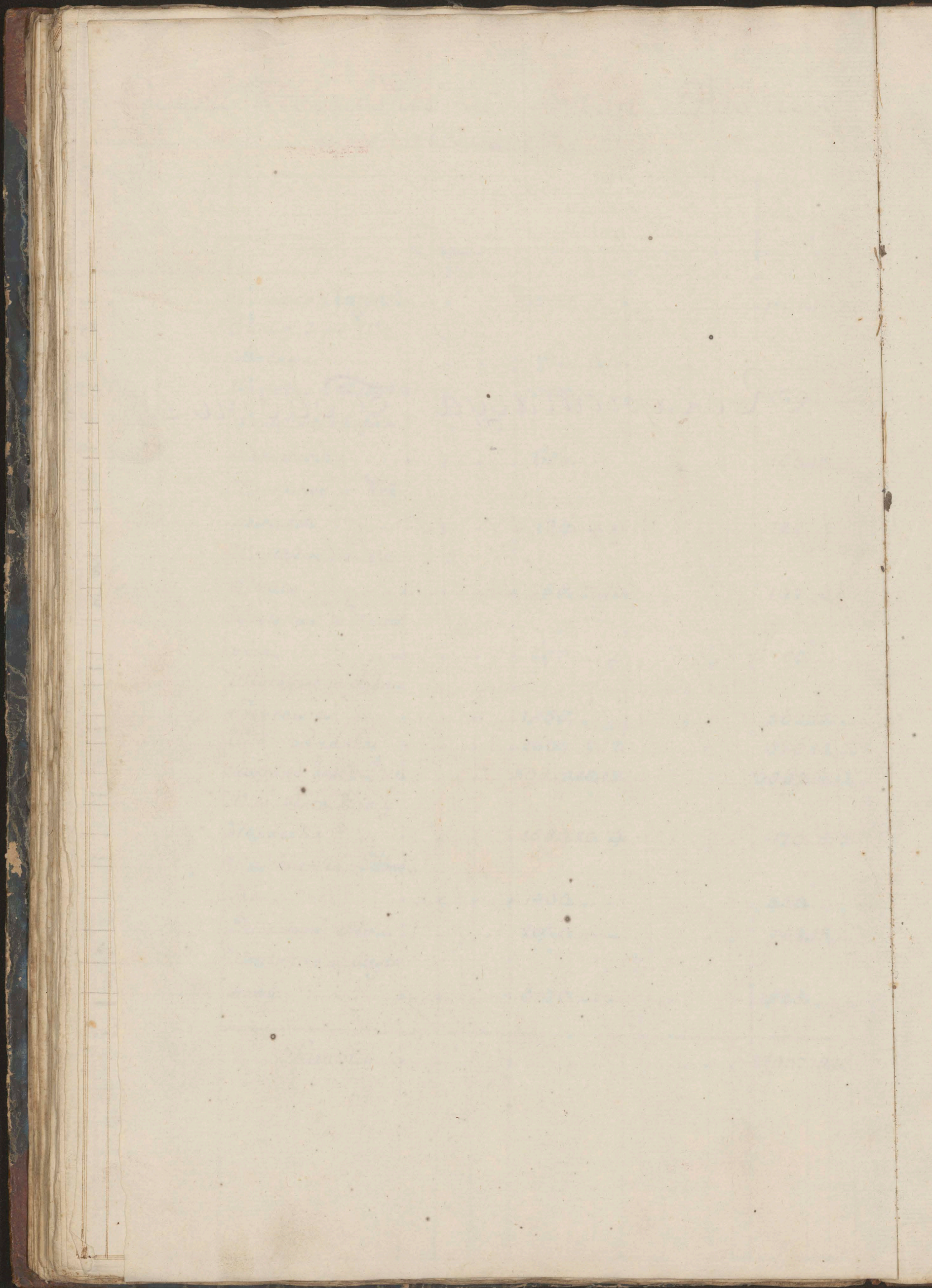
<i>Imiona Posesorow Dobr Krolewskich</i>	<i>Dobra Krolewskie do tychze Posesorow nalezace.</i>	<i>Liczba Dymow w Miestach i Wsiach</i>	<i>Widnosc</i>	<i>Intrata podlug podania przed Komisjami</i>			<i>Placil zwyczajnego Podatku kwart.</i>			<i>Pobor na jednę Kate wyraziny Marcowej</i>		
				<i>Zlate.</i>	<i>Gr.</i>	<i>De.</i>	<i>Zlate.</i>	<i>Gr.</i>	<i>De.</i>	<i>Zlate.</i>	<i>Gr.</i>	<i>De.</i>
	<i>Starostwo Olsztynskie</i>			36414	7	9			9103	16	15	6
	<i>Rudni 2. we Wsi</i>											
	<i>Dzbowia</i>			210	6	12			52	16	12	
	<i>Woytostwo w Dzbowie</i>			1316					329			
	<i>Woytostwo Kutnia</i>											
	<i>Rekszowska</i>			654					163	15		
	<i>Woytostwo w Rekszowicach</i>			489	6	9			122	9	2	8
	<i>Woytostwo we Wsi</i>											
	<i>Siedlcu</i>			788	27	10			197	6	15	6
	<i>Woytostwo w Wyczerpach</i>			200					50			
	<i>Woytostwo w Miescie</i>											
	<i>Przyrowie</i>			1450					362	15		
	<i>Wies Rudniki</i>			2307	7	12			576	24	7	8
	<i>Starostwo hrzepichie</i>			3944	28	12			986	2	14	12
	<i>Wies stara Pila y</i>											
	<i>Klepaczka</i>			1080	20	9			470	5	2	8
	<i>Wies kuznica Dzbowia</i>											
	<i>Ika</i>			1400					350			
	<i>Dzierzawa Osiny</i>			2970					742	15		
	<i>Woytostwo w Czestochowy</i>			6100					152	5		
	<i>Summa</i>								23907	10	13	8



Рекapитyлация Поborу.

or na  
 Kate uy  
 Marion  
 Dr. 5  
 16, 15, 6  
 16, 12  
 15  
 9, 2, 8  
 6, 15, 6  
 15  
 24, 7, 0  
 4, 12  
 5, 2, 0  
 15  
 8, 13, 2







# Rekapitulacja Poboru Woiewodztwa Krakowskiego.

	Złote	Gr.	Den.	Złote	Gr.	Den.
Z Dobr Ziemińskich Powiatu Krakowskiego	43,5	12	23	4211	5	17
Z Dobr Duchownych Powiatu Krakowskiego	50,2	7	15	669	3	9
Z Dobr Ziemińskich Powiatu Proszowskiego	39,0	9	13	1054	13	9
Z Dobr Duchownych Powiatu Proszowskiego	8,7	9	0	239	0	13
Z Dobr Ziemińskich Powiatu Sierpeńskiego	26,7	2	8	4211	5	17
Z Dobr Duchownych Powiatu Sierpeńskiego	5,8	2	8	669	3	9
Z Dobr Ziemińskich Powiatu Celonowskiego	21,0	9	0	1054	13	9
Z Dobr Duchownych Powiatu Celonowskiego	3,2	7	4	239	0	13
Z Dobr Ziemińskich Powiatu Siewierskiego	2,5	1	3	239	0	13
Z Dobr Duchownych Powiatu Siewierskiego	3,3	7	5	4211	5	17
Z Dobr Ziemińskich Powiatu Opactwa y Biskupstwa Krakowskiego	65,4	0	11	29839	11	11
Z hrolewiczyczeń	42,6	2	8	59678	23	4
Efficit Poboru na iednę Rate 292310,10 8 <sup>27</sup> / <sub>100</sub> D <sup>2</sup> Na drugą tyleż 292310,10 8 <sup>27</sup> / <sub>100</sub> Summa 584620,20 17 <sup>20</sup> / <sub>100</sub>						

Pobor z Dobr  
w Kordon Pruski  
odpadłych.

Z Dobr Ziemińskich Celon, 4211, 5, 17<sup>10</sup>  
 Z Duchownych Celonskich 669 3, 9<sup>9</sup>  
 Z Klasztornych Celonskich 1054, 13, 9<sup>9</sup>  
 Z hrolewiczyczeń 23907, 10, 13, 2<sup>2</sup>

Efficit na iednę Rate 29839, 11, 11<sup>10</sup>  
 D<sup>2</sup> Na drugą tyleż 29839, 11, 11<sup>10</sup>

Summa 59678, 23, 4<sup>10</sup>

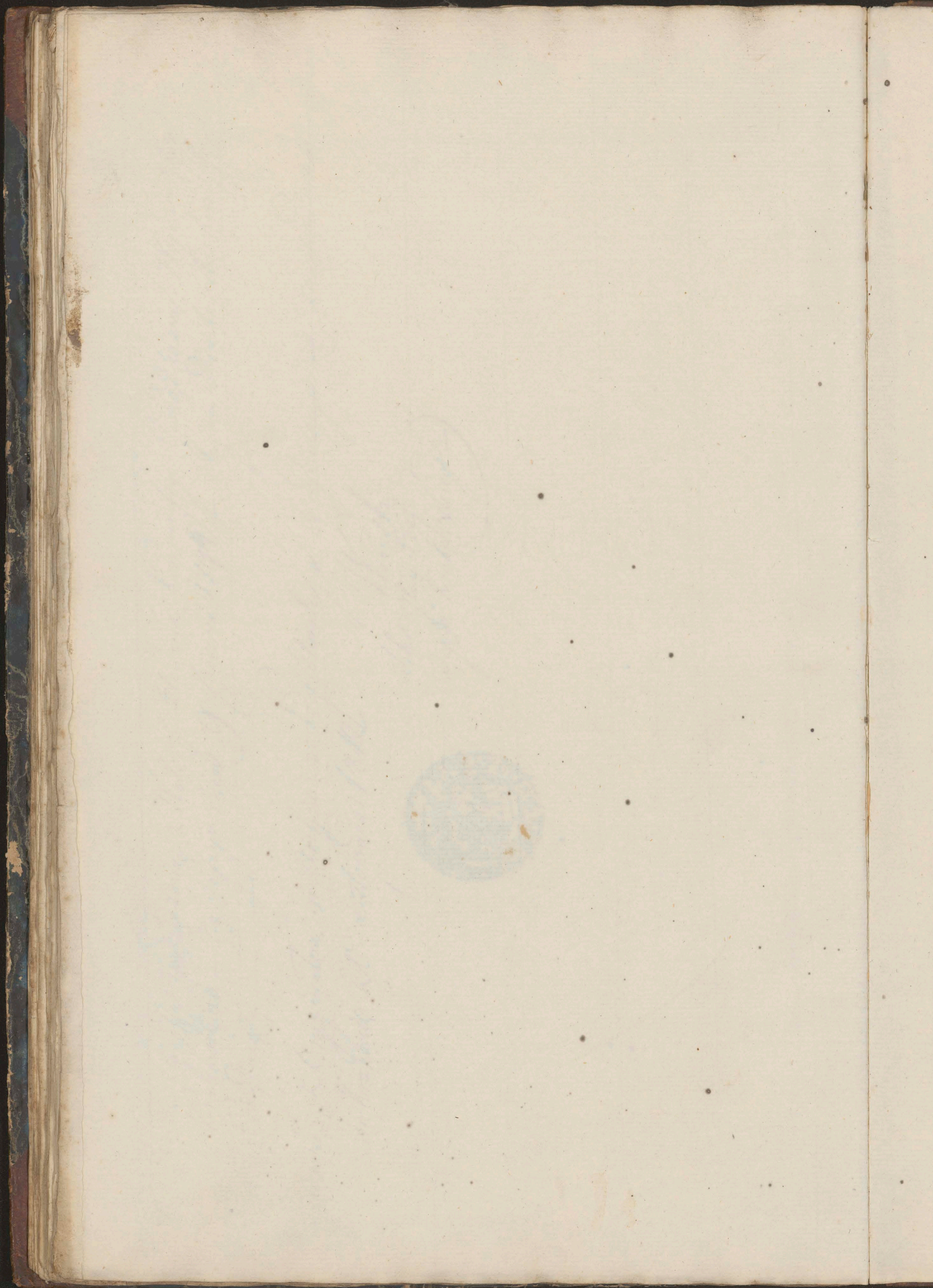








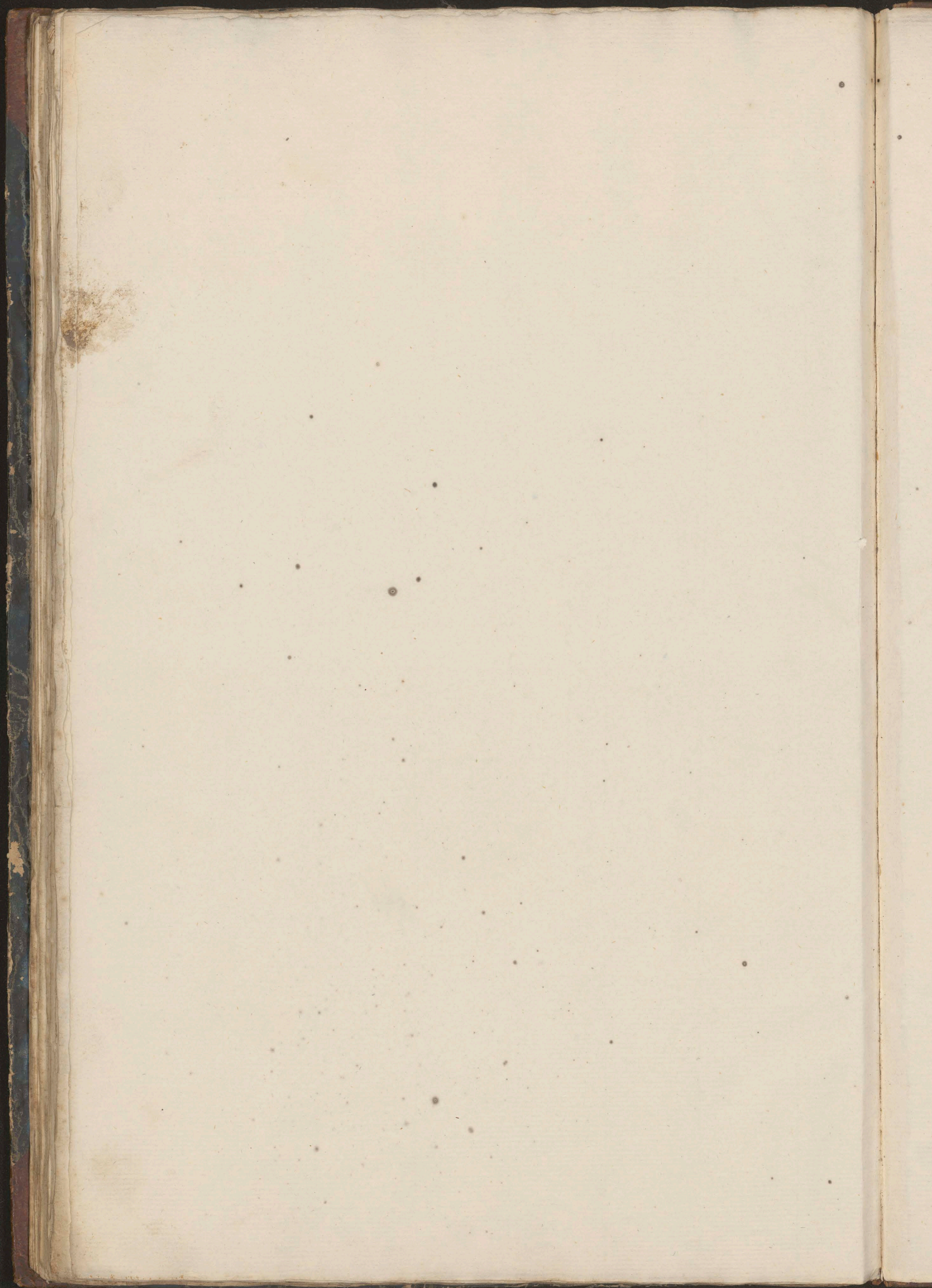








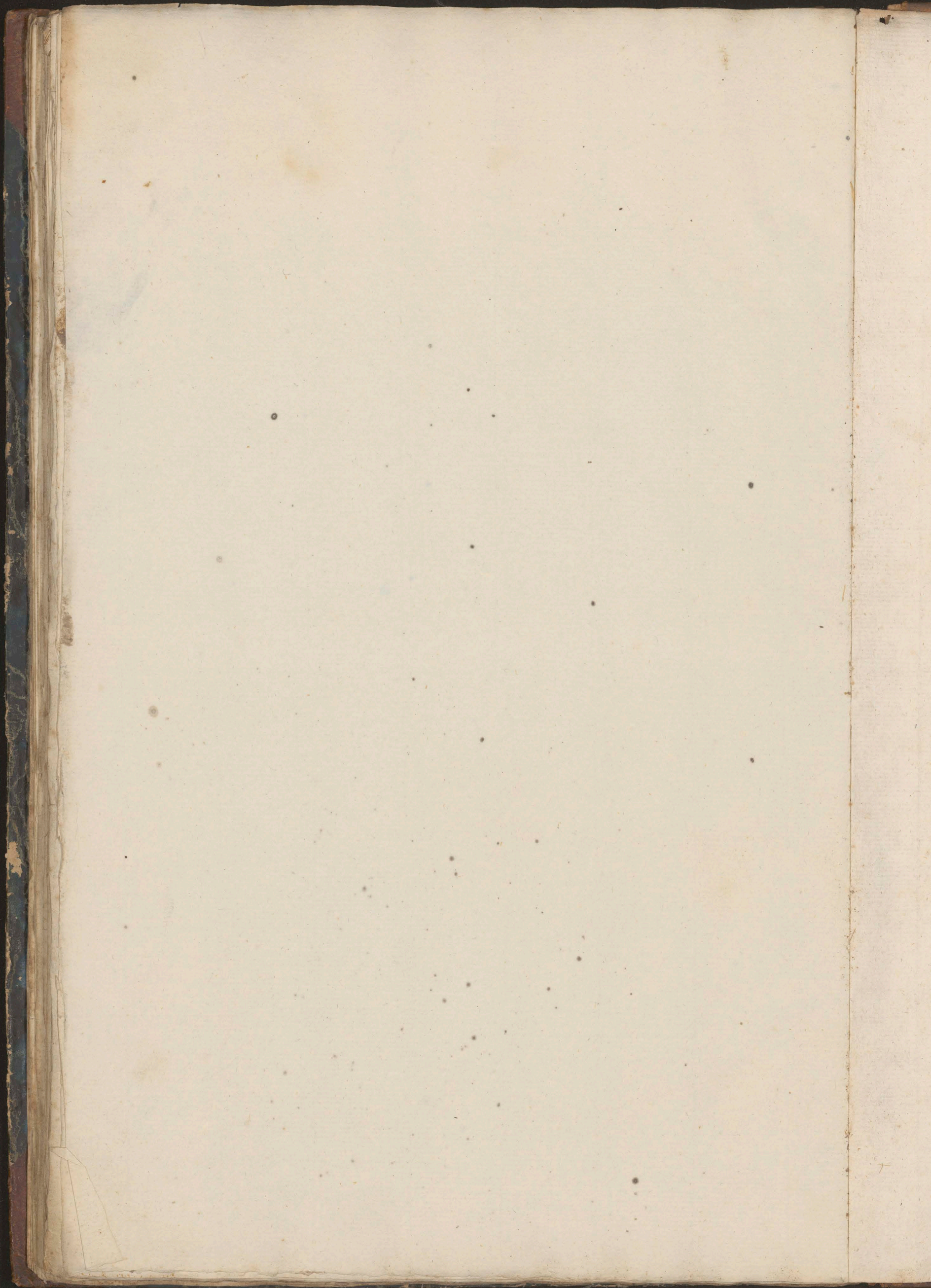


















1911. 10.



