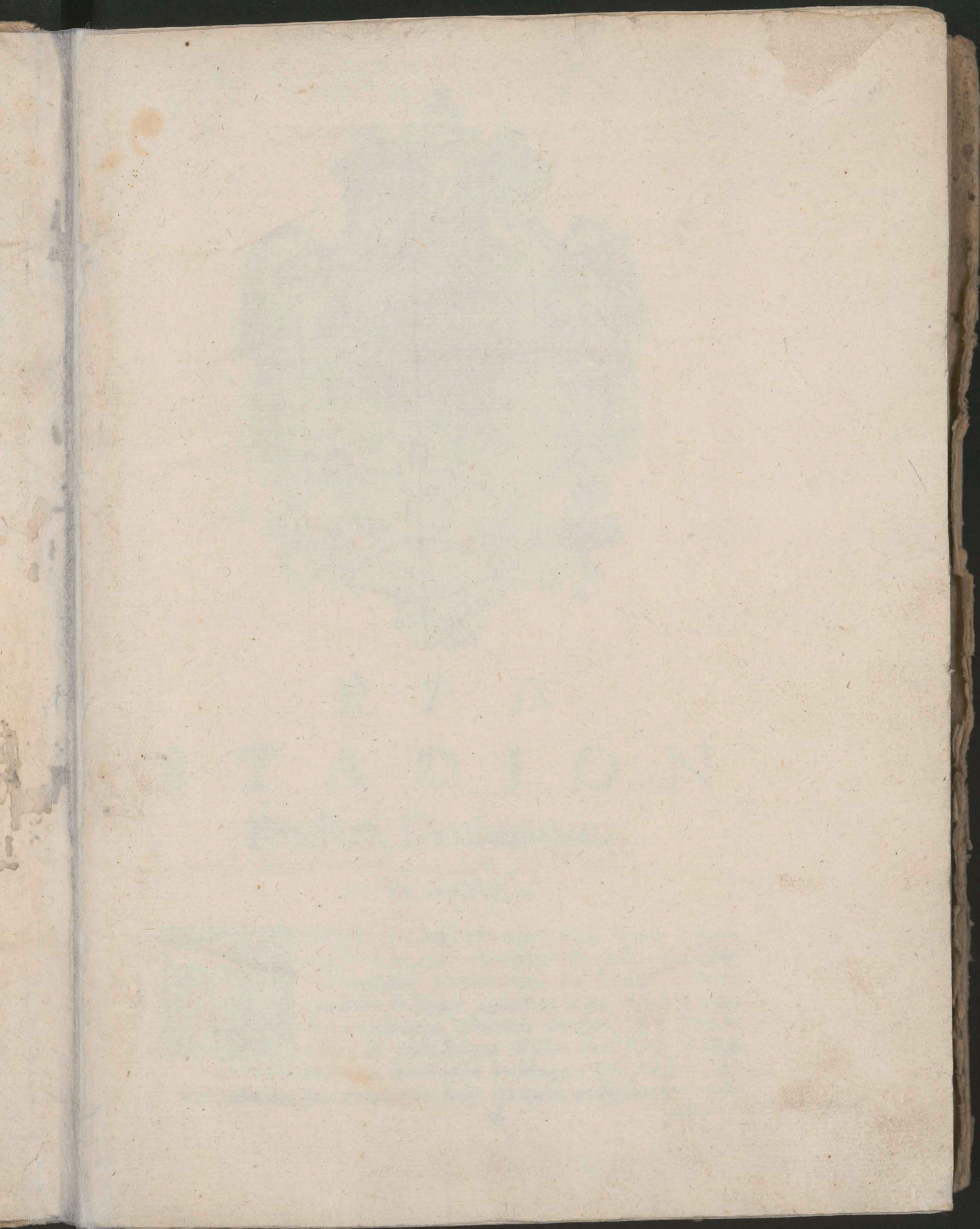


915302—
—915331 III

Mag. St. Dr.



Faint, illegible text at the top of the page, possibly bleed-through from the reverse side.

Second block of faint, illegible text, appearing as a separate paragraph or section.

Third block of faint, illegible text, continuing the content from the previous blocks.

ROME, MDCCLIII.

Ex Typographia Reverendae Camerae Apostolicae
Imprimerie de la Cour.



945308
III

R. P. D.

ELEPHANTUTIO

Cracovien. Separationis
Thori

Super Reservatis.

Merc. 29. Aprilis 1750.

PROPTER inhonestam vivendi rationem Catharinae, ac pluries ab ea violatam Matrimonii fidem, locum esse Separationi Thori à Com. Stanislao Viro petita definitum fuit coram A. C., istiusque Sententiam, pravia *Decisione* à me edita die 30. Junii superioris Anni, confirmavit Sac. Tribunal, reservato eidem Comiti Stanislao Jure agendi, tam pro moderatione mensualis summae Alimentorum, quae durante lite Conjugi collitiganti fuerat

22
fuerat assignata, quàm etiam pro designatione Monasterii
Diœcesis Cracovien., in quod ipsa Mulier ingredi compel-
leretur.

2 Duobus hisce Judicatis minimè perterrita Catharina præ-
fata, non modo Causam indefensam reliquit, nec profe-
qui curavit, sed eandem, ut primum, inhonestam vitam
in Matrimonii, ac utriusque Fam. liæ dedecus ducere,
non dubitavit; Quapropter ad compescendos dissolutos
Conjugis mores censuit Comes Stanislaus inharendo Ju-
ribus sibi reservatis instare apud Sac. Tribunal, ut illa in
Monasterium arbitrio Episcopi satigendum detruderetur,
ac minora in consequens, ipsique Monasterio proportio-
nata eidem Conjugi alimenta decernerentur; Votique,
compos evasit, nam dato hoc mane à me Dubio = *An, &
in quo Monasterio, & in qua summa debeantur alimen-
ta, ac assignamentum* = in contumaciam ipsius Catharinæ
responsum fuit = *Affirmativè in omnibus arbitrio Epi-
scopi.*

3 Jure quando quidem petebat Comes Stanislaus, refractariæ
Conjugi non aliter Alimenta deberi, quàm in Monasterio
Civitatis, vel Diœcesis Cracovien.; Cum etenim ipsa
nec Viri culpa, nec alia cogente legitima Causa, sed ar-
bitrio suo à Maritali Consortio diverterit, atque colore
litis primùm super nullitate Matrimonii, tanquam vi, me-
tuque contracti, mox super Separatione Thori ex culpa
Viri ab ea institutæ vitam inhonestam duxerit, atque Con-
nubii fidem violaverit, prout latius narrat, ac probat *De-
cisio edita coram Me die 30. Junii Superioris Anni*; In his
planè circumstantiis, quemadmodum ad Alimenta Uxori
præstanda Vir ipse, nullo modo teneretur, nec posset
compelli, ad tradita communiter per *Bald. in leg. Si cure
Dotem §. Si Maritus ff. solut. Matrim. Castrens. in l. Qui
Uxorem num. 5. Cod. de Negot. gest., Surd. de Aliment. tit. 7.
quæst. 16. num. primo, & 11., Rot. coram Cavaler. dec. 469.
num. primo coram Pamphil. decis. 336. num. primo, & ibi
Adden. coram Caprar. decis. 332. num. 50., in Recen. de-
cis. 117. num. 3. part. 16., & in Romana Matrimonii super
Alimentis 11. Junii 1728. §. Quandoquidem coram bon.
mem. Ratto, & in Romana Assignamenti 27. Junii 1746.
coram Me*; Ità meritò arbitrati sunt DD., utquæ nonnisi
pietatis intuitù Alimenta huic Mulieri decernenda sunt,
præstentur in Monasterio, in quod ipsa ob sæpe læsam Ma-
trimonii Fidem detrudenda venit, ex notatis per *Tambu-
rin. de Jur. Abbat. disput. 3. quæst. 2. num. 2.*

4 Hujusmodi autem alimenta non amplius in quantitate antea
provisionaliter assignata, sed statuenda tantùm esse intra
limites puræ necessitatis, exigunt mutatus rei status, ac
præmissæ facti circumstantiæ, quæ in hac Alimentorum ma-
teria

24

teria prudenti Judicis arbitrio semper ponderanda sunt, leg. Si cui ff. de ann. legat. leg. Mala ff. de Aliment., & Cibar. legat. Menoch. de arbitr. Judic. casu 169. n. 1., & seqq., Cancer. var. resol. cap. 16. num. 18. part. prima., Rot. decis. 5. num. 1., & seqq. coram Merlin, & in Cese-naten. Alimentorum 10. Junii 1729. §. Subverso coram clar. mem. Card. Calcagnino.

5 Duplex liquidem, ut supra narratum est Catharina Judicium instituit, primum nempe super nullitate Matrimonii, & alterum super Thori separatione ex culpa Viri; In utroque autem hujusmodi Judicio non modò ipsa succubuit, sed immo recognitis gravibus excessibus, contra fadus Matrimonii ab ea patris, per geminas uniformes Sententias declaratum fuit, constare de illius inhonestate, & hanc propter Causam esse locum separationi Thori à Com: Stanislao petita; Undè his stantibus, cum apertè constet, non tam de malo jure ipsius Catharinae, quàm etiam de positiva, ac gravissimà illius culpa, quæ justam præbuit Causam separationi Thori, recedendum utique est à priori assignatione alimentorum, atque alia strictior, quæ modum puræ necessitatis non excedat, culposæ Mulieri venit constituenda, nullà habità ratione fructuum Dotis, veluti qui in hoc casu detracta hujusmodi necessaria assignatione una cum Dote Viro ac Filiis acquiruntur, ut probat Text. in leg. Mulier. 29. ff. solut. Matrim., & in auth. sed hodie Cod. de adult. Virius in Sintagm. comm. oppin. lib. 9. tit. 7. num. 3., Cyriac. contr. 171. num. 2., Gutierrez. Canon. quæst. lib. primo cap. 24. num. 16., cum duobus sequen., Barbof. in rubr. ff. solut. Matrim. part. 2. num. 45. Conciol. ad Stat. Eugub. lib. 4. rubr. 22. de adult. num. 1.

6 Eademque ob rationem integrum amplius non erat Catharina se recipere in Monasterium Civitatis Varsaviae, ubi propter Loci distantiam, necessitatem Cambiorum, & ob alias Causas Vir cogereur subire onus gravioris impensæ, ac magis splendidi tractamenti, sed cogenda erat alterum ingredi ex Monasteriis Civitatis, vel Diæcesis Cracoviensis, in quibus Seculares ac Nobiles quoque Mulieres recipiuntur, atque mitiores impensæ requiruntur; aliàs enim primis dura esset Viri conditio, si Uxori culposæ, ac propter inhonestos suos mores, à Conjugali Thori rejectæ, ultra alimenta præstanda in Monasterio, in quò recipi solent aliæ Nobiles Foeminae, gravaretur ulterius ad lautiora alimenta suppeditanda, ut in debilioribus terminis ponderavit Rot. in Romana Matrimonii super subministracione alimentorum, & sumptuum litis 11. Decembris 1719. §. Quamvis coram clar. mem. Card. Corio.

7 Reliquum erat designare Monasterium hujusmodi, ac respective

4
tively define the quantity assigned, but with Domini-
nis respectum esse nequeat, quod verè congruum in
Civitate, aut Diœcesi Cracoviensi, sit Monasterium, ubi
Catharina valeat collocari, nec quid in Causam alimen-
torum, ac necessarij Assignamenti in illo persolvatur, id-
circo censuerunt hæc omnia remittenda esse arbitrio Epi-
scopi, qui spectatis circumstantiis pro sui Religione, ac
prudentiâ æquum capiet temperamentum.

Et ita &c.

ROMÆ, MDCCL.

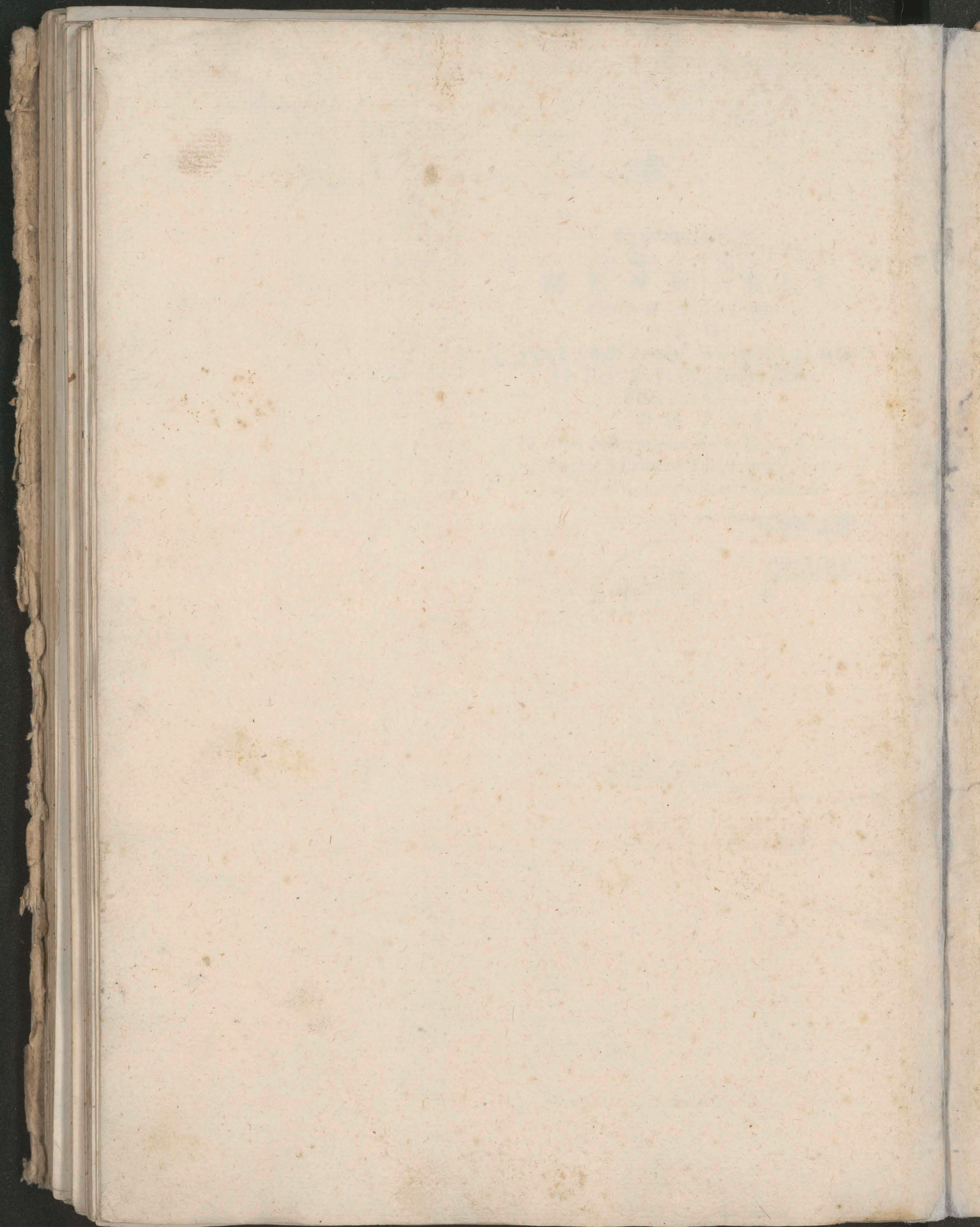
Ex Typographia Reverendæ Cameræ Apostolicæ.

Superiorum permiffa.

Brutalny i niesprawiedliwy
dotyczy wszystkich
tożsamość i wolność polityczną

Ł. 000





B 6008 5



