

54

Nr. 59



WOCHENKARTE

Name: Borkowski Jan

Dienststelle: Ausst. ind. Personalunterabt.

Dienstausweis: 58

Anschrift: Maroniewella 5a



Krakau, den 8. Juli 1940.

Stempel:

Unterschrift:

[Faint handwritten signature]



14. Woche
1/4
Fleisch oder
Fleischwaren

14. Woche
1/4
Fleisch oder
Fleischwaren

14. Woche
1/4
Fleisch oder
Fleischwaren

14. Woche
1/4
Fleisch oder
Fleischwaren

14. Woche
1/2
Fleisch

14. Woche
1/2
Fleisch

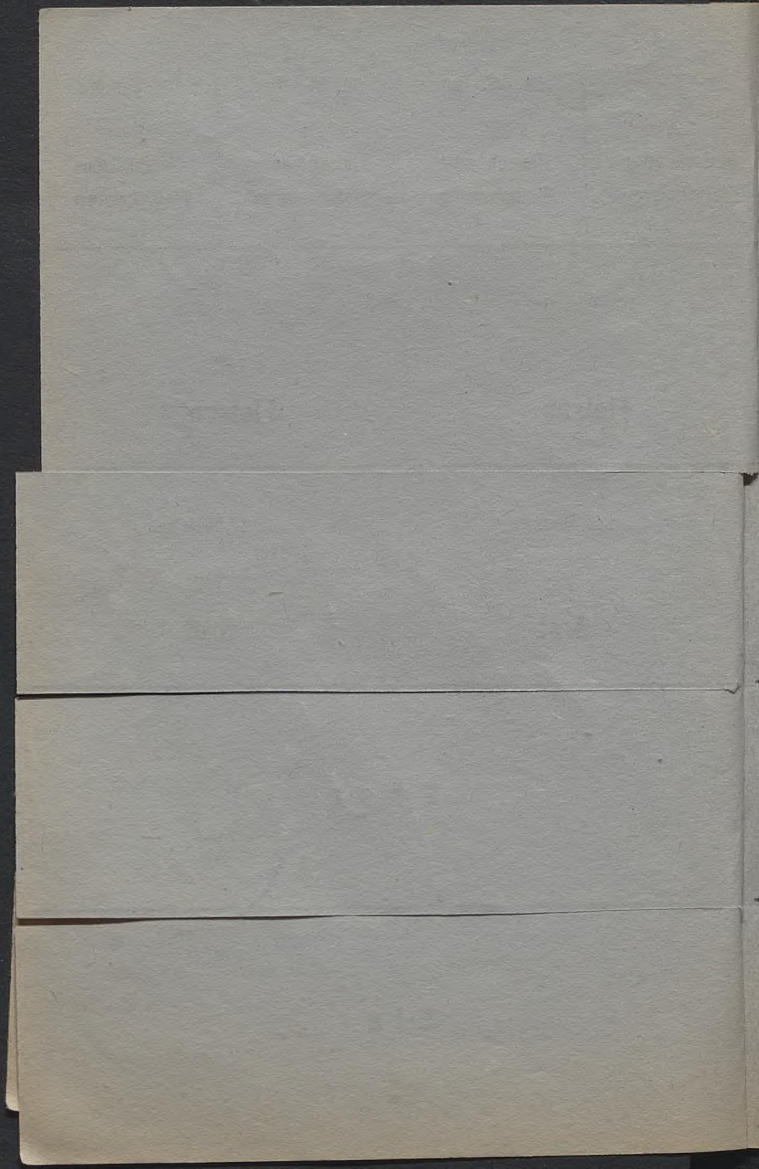
14. Woche
1/2
Brot

14. Woche
1/2
Brot

K ä s e

E i e r

Bibl. sag.



15. Woche
1/4
Fleisch oder
Fleischwaren

15. Woche
1/4
Fleisch oder
Fleischwaren

15. Woche
1/4
Fleisch oder
Fleischwaren

15. Woche
1/4
Fleisch oder
Fleischwaren

15. Woche

1/2

Fleisch

15. Woche

1/2

Fleisch

15. Woche

1/2

Brot

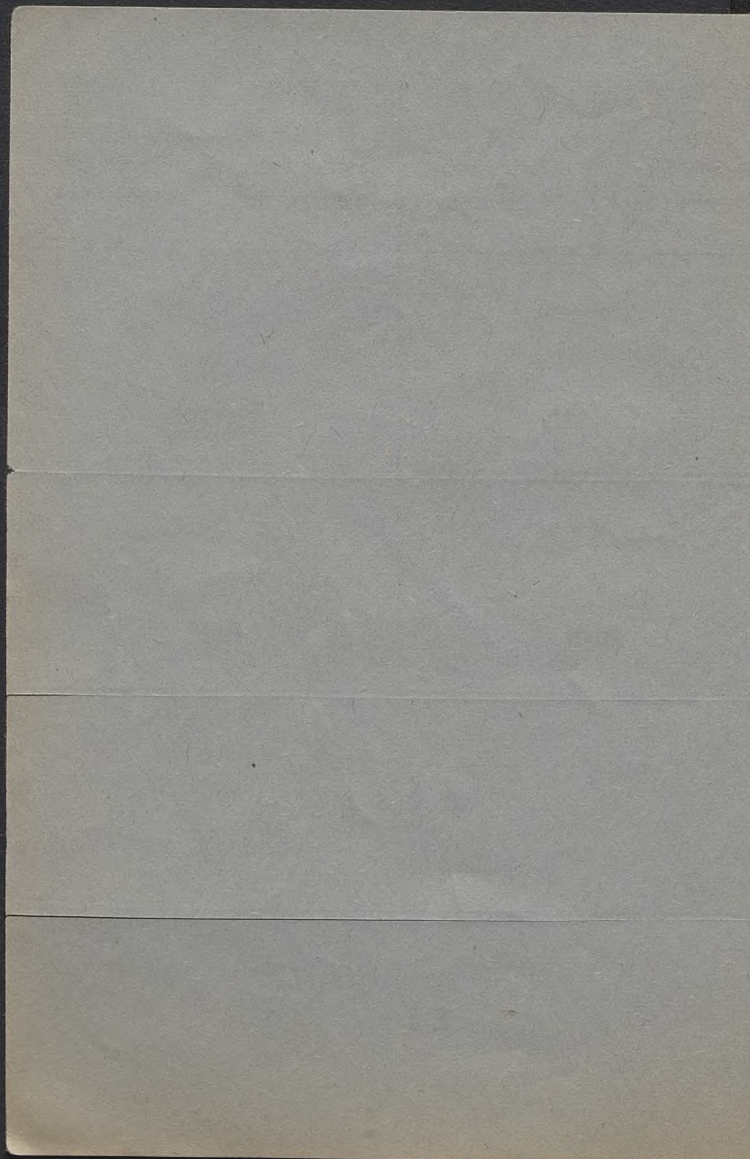
15. Woche

1/2

Brot

K ä s e

E i e r



16. Woche

1/4

**Fleisch oder
Fleischwaren**

16. Woche

1/4

**Fleisch oder
Fleischwaren**

16. Woche

1/4

**Fleisch oder
Fleischwaren**

16. Woche

1/4

**Fleisch oder
Fleischwaren**

16. Woche

1/2

Fleisch

16. Woche

1/2

Fleisch

16. Woche

1/2

Brot

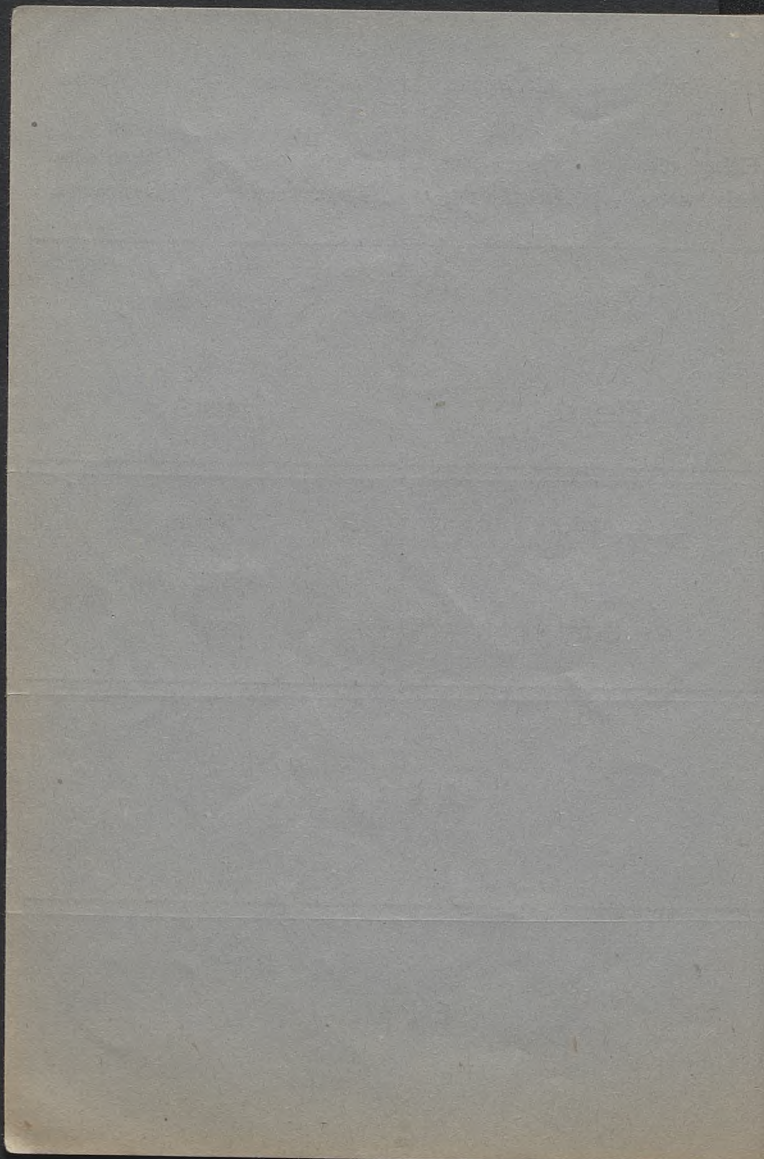
16. Woche

1/2

Brot

K ä s e

E i e r



17. Woche

1/4

Fleisch oder
Fleischwaren

17. Woche

1/4

Fleisch oder
Fleischwaren

17. Woche

1/4

Fleisch oder
Fleischwaren

17. Woche

1/4

Fleisch oder
Fleischwaren

17. Woche

1/2

Fleisch

17. Woche

1/2

Fleisch

17. Woche

1/2

Brot

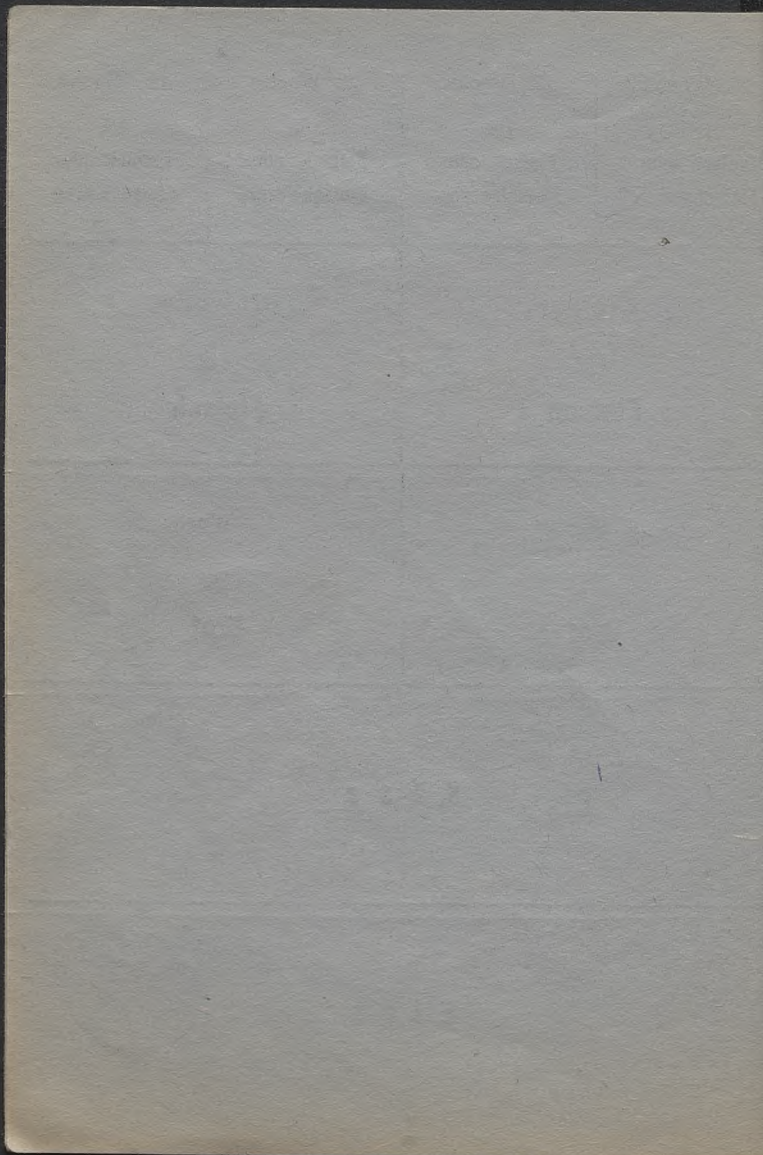
17. Woche

1/2

Brot

K ä s e

E i e r



18. Woche

1/4

Fleisch oder
Fleischwaren

18. Woche

1/4

Fleisch oder
Fleischwaren

18. Woche

1/4

Fleisch oder
Fleischwaren

18. Woche

1/4

Fleisch oder
Fleischwaren

18. Woche

1/2

Fleisch

18. Woche

1/2

Fleisch

18. Woche

1/2

Brot

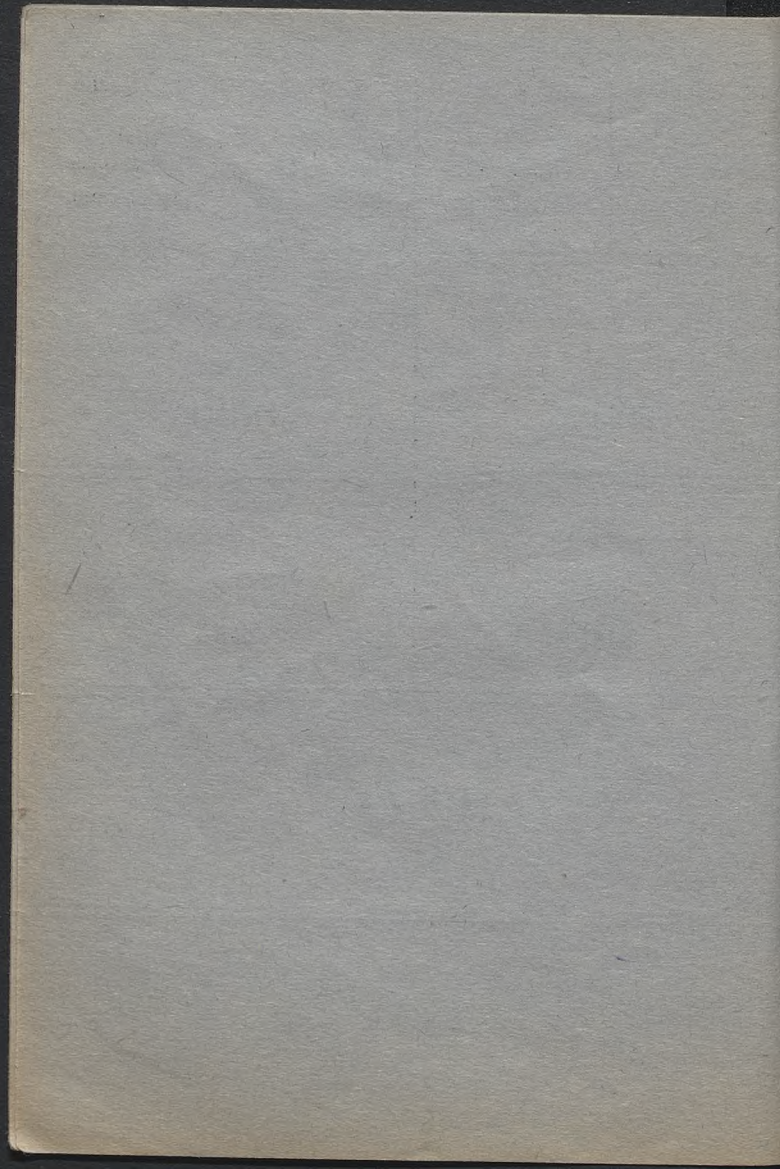
18. Woche

1/2

Brot

K ä s e

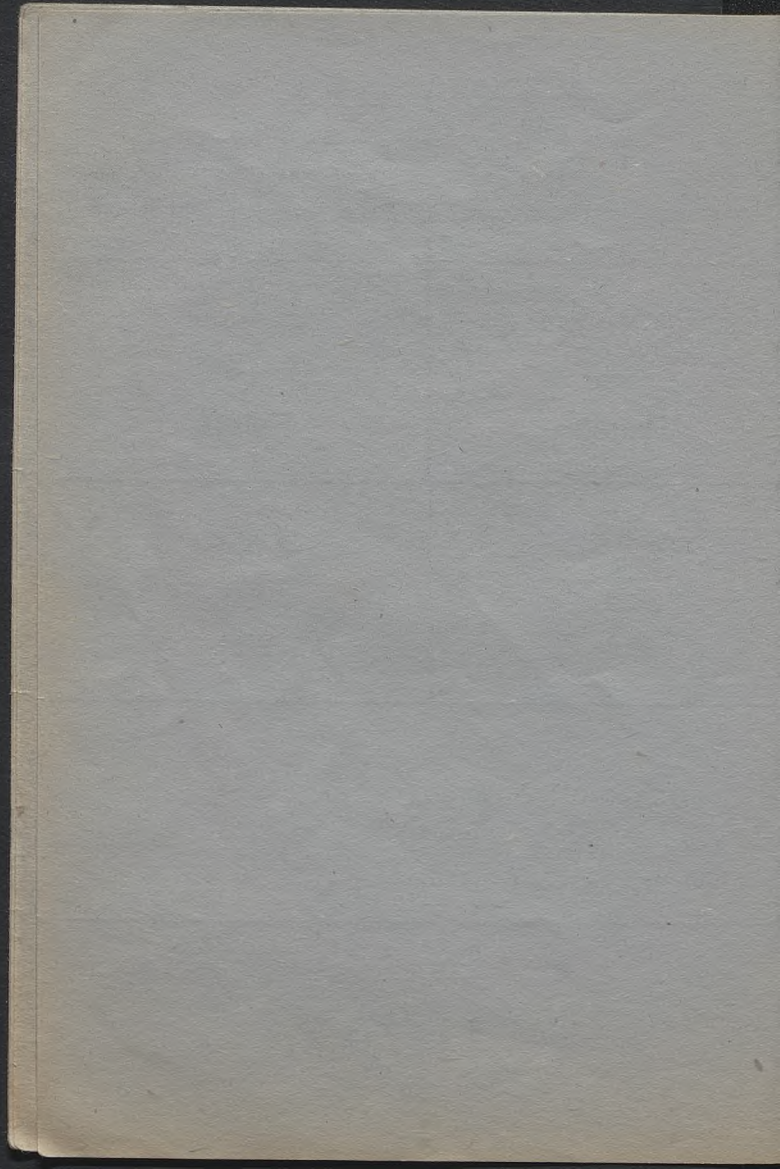
E i e r



19. Woche 1/4 Fleisch oder Fleischwaren	19. Woche 1/4 Fleisch oder Fleischwaren	19. Woche 1/4 Fleisch oder Fleischwaren	19. Woche 1/4 Fleisch oder Fleischwaren
19. Woche 1/2 Fleisch		19. Woche 1/2 Fleisch	
19. Woche 1/2 Brot		19. Woche 1/2 Brot	

K ä s e

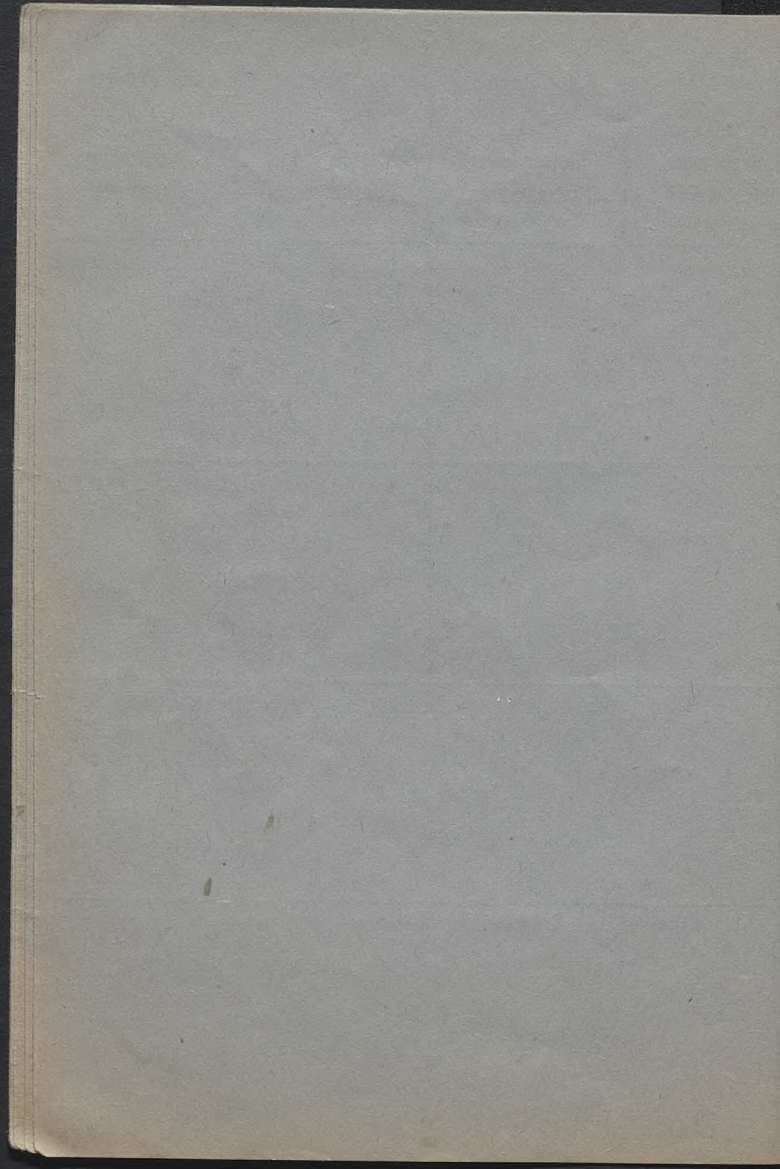
E i e r



20. Woche 1/4 Fleisch oder Fleischwaren	20. Woche 1/4 Fleisch oder Fleischwaren	20. Woche 1/4 Fleisch oder Fleischwaren	20. Woche 1/4 Fleisch oder Fleischwaren
20. Woche 1/2 Fleisch		20. Woche 1/2 Fleisch	
20. Woche 1/2 Brot		20. Woche 1/2 Brot	

K ä s e

E i e r



21. Woche

1/4

**Fleisch oder
Fleischwaren**

21. Woche

1/4

**Fleisch oder
Fleischwaren**

21. Woche

1/4

**Fleisch oder
Fleischwaren**

21. Woche

1/4

**Fleisch oder
Fleischwaren**

21. Woche

1/2

Fleisch

21. Woche

1/2

Fleisch

21. Woche

1/2

Brot

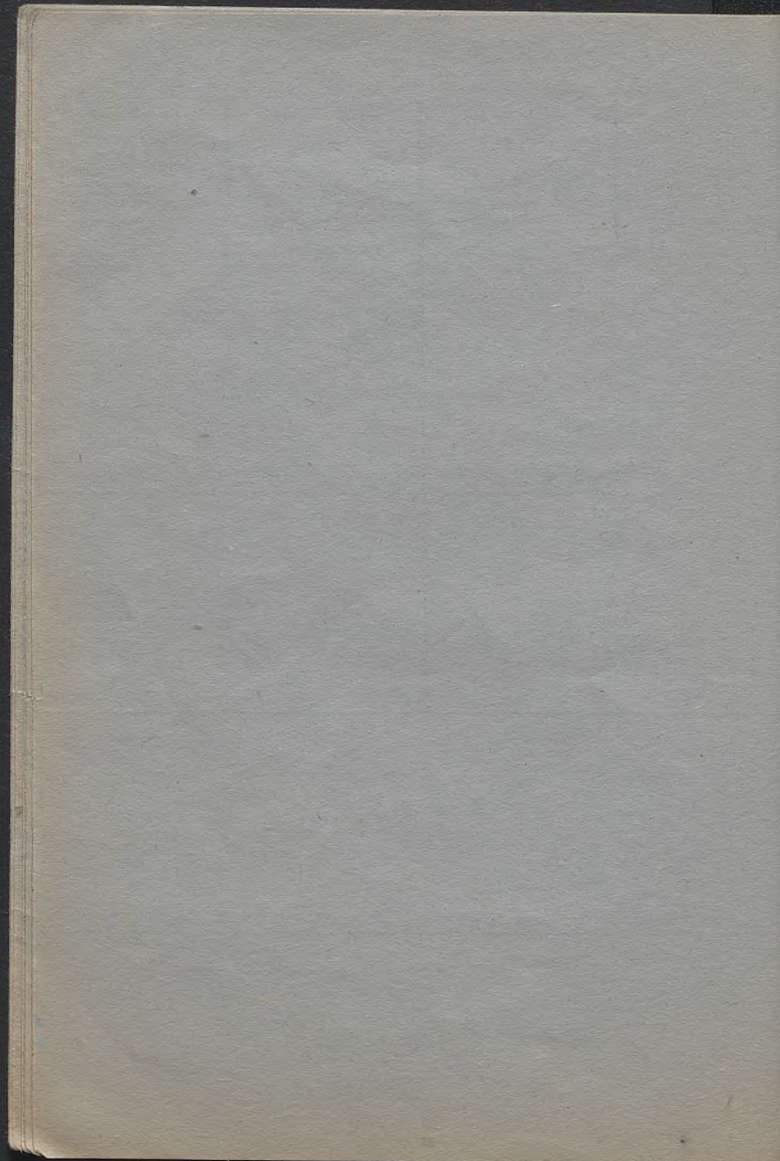
21. Woche

1/2

Brot

K ä s e

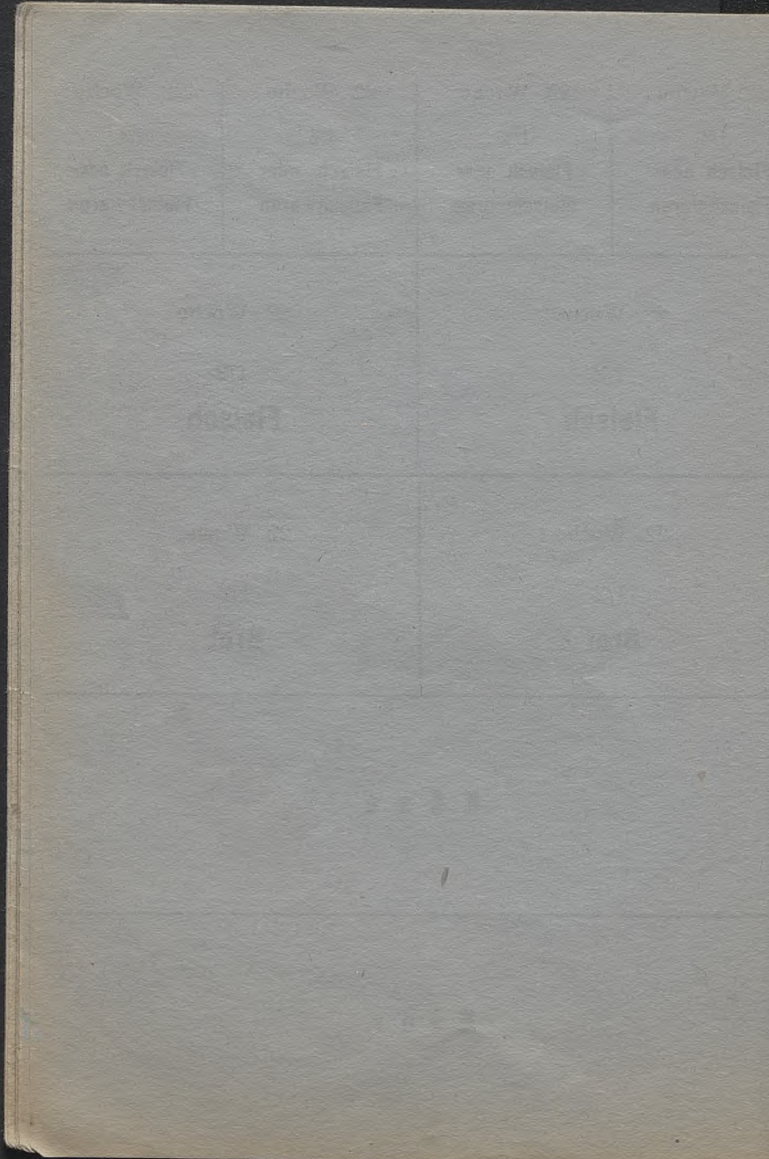
E i e r



22. Woche 1/4 Fleisch oder Fleischwaren	22. Woche 1/4 Fleisch oder Fleischwaren	22. Woche 1/4 Fleisch oder Fleischwaren	22. Woche 1/4 Fleisch oder Fleischwaren
22. Woche 1/2 Fleisch		22. Woche 1/2 Fleisch	
22. Woche 1/2 Brot		22. Woche 1/2 Brot	

K ä s e

E i e r



23. Woche
1/4
Fleisch oder
Fleischwaren

23. Woche
1/4
Fleisch oder
Fleischwaren

23. Woche
1/4
Fleisch oder
Fleischwaren

23. Woche
1/4
Fleisch oder
Fleischwaren

23. Woche

1/2

Fleisch

23. Woche

1/2

Fleisch

23. Woche

1/2

Brot

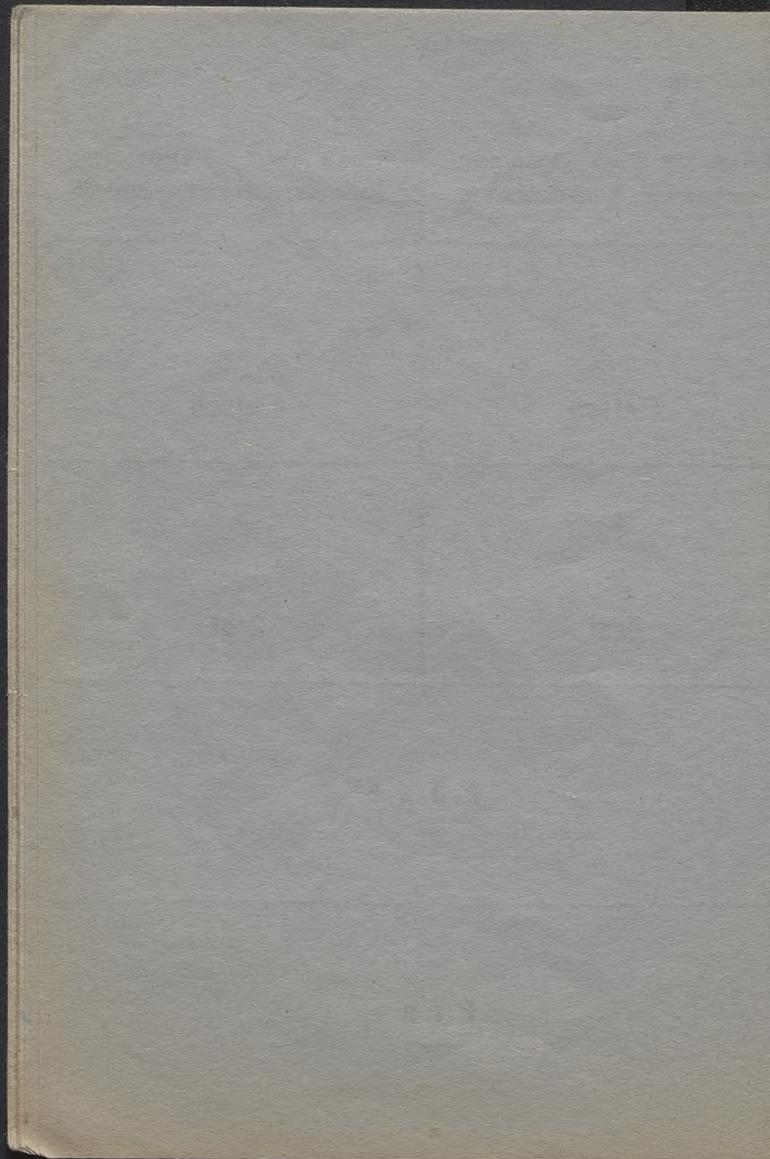
23. Woche

1/2

Brot

K ä s e

E i e r



24. Woche

1/4

**Fleisch oder
Fleischwaren**

24. Woche

1/4

**Fleisch oder
Fleischwaren**

24. Woche

1/4

**Fleisch oder
Fleischwaren**

24. Woche

1/4

**Fleisch oder
Fleischwaren**

24. Woche

1/2

Fleisch

24. Woche

1/2

Fleisch

24. Woche

1/2

Brot

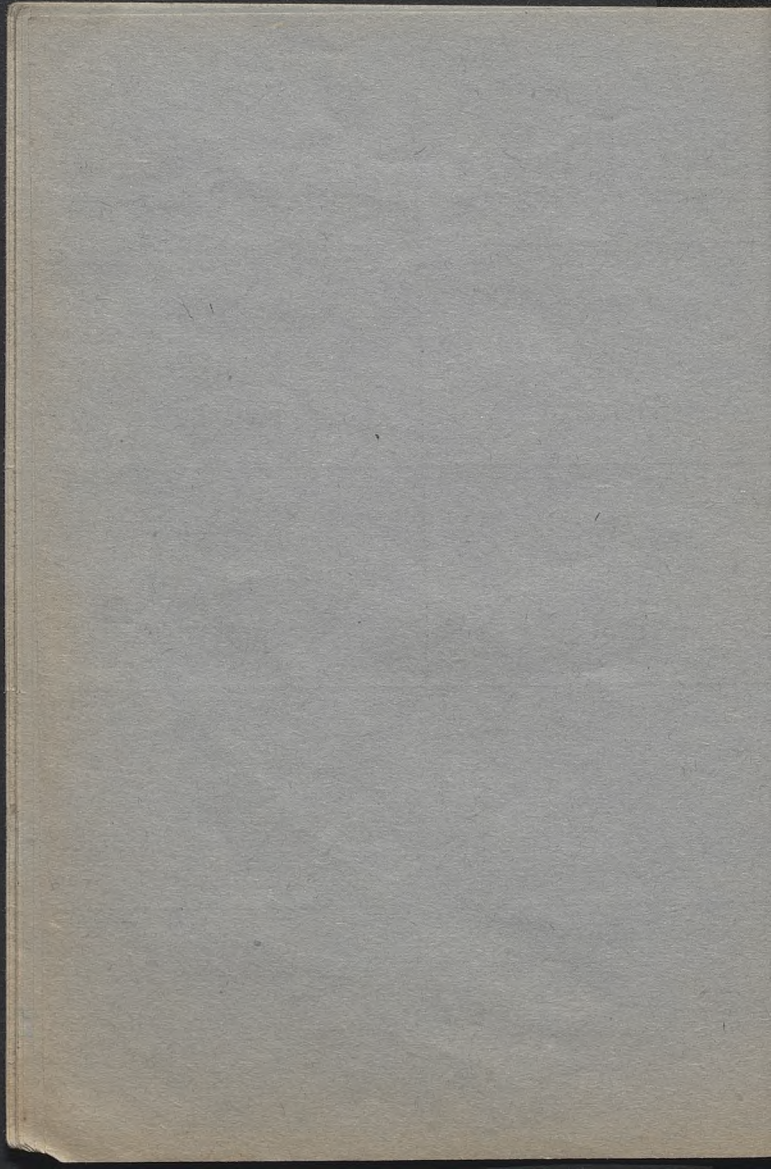
24. Woche

1/2

Brot

K ä s e

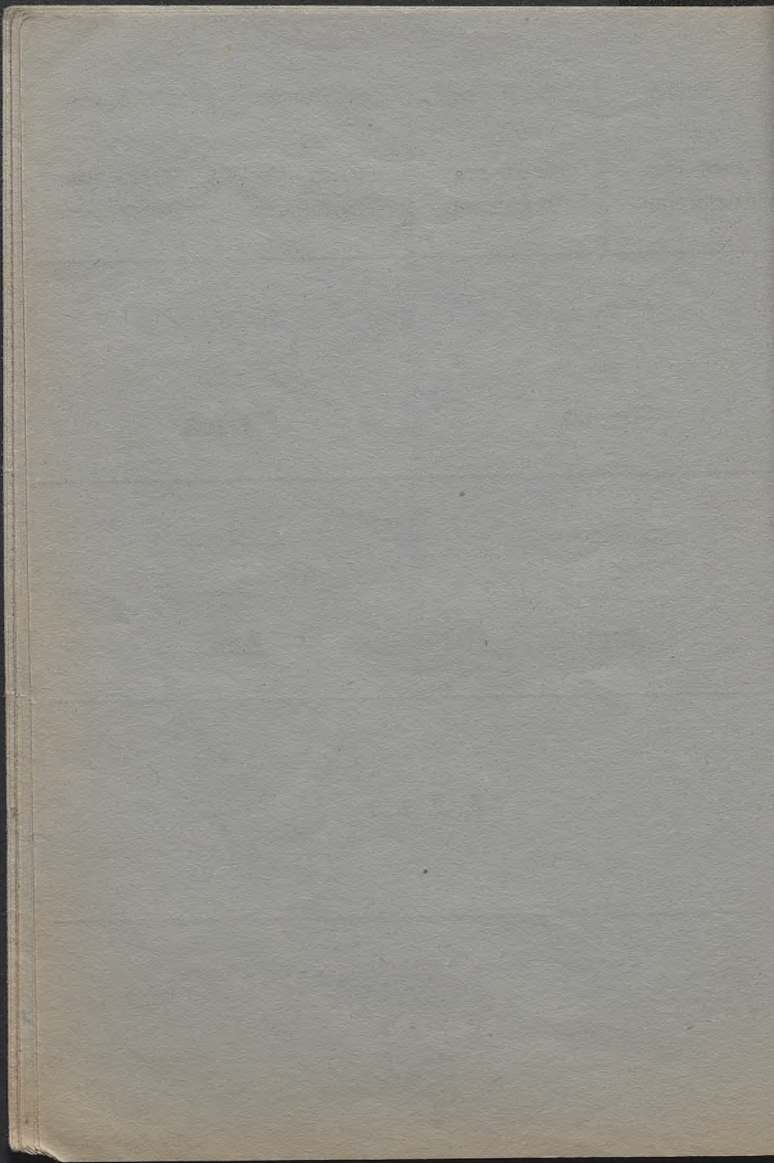
E i e r



25. Woche 1/4 Fleisch oder Fleischwaren	25. Woche 1/4 Fleisch oder Fleischwaren	25. Woche 1/4 Fleisch oder Fleischwaren	25. Woche 1/4 Fleisch oder Fleischwaren
25. Woche 1/2 Fleisch		25. Woche 1/2 Fleisch	
25. Woche 1/2 Brot		25. Woche 1/2 Brot	

K ä s e

E i e r



26. Woche
1/4
Fleisch oder
Fleischwaren

26. Woche
1/4
Fleisch oder
Fleischwaren

26. Woche
1/4
Fleisch oder
Fleischwaren

26. Woche
1/4
Fleisch oder
Fleischwaren

26. Woche
1/2
Fleisch

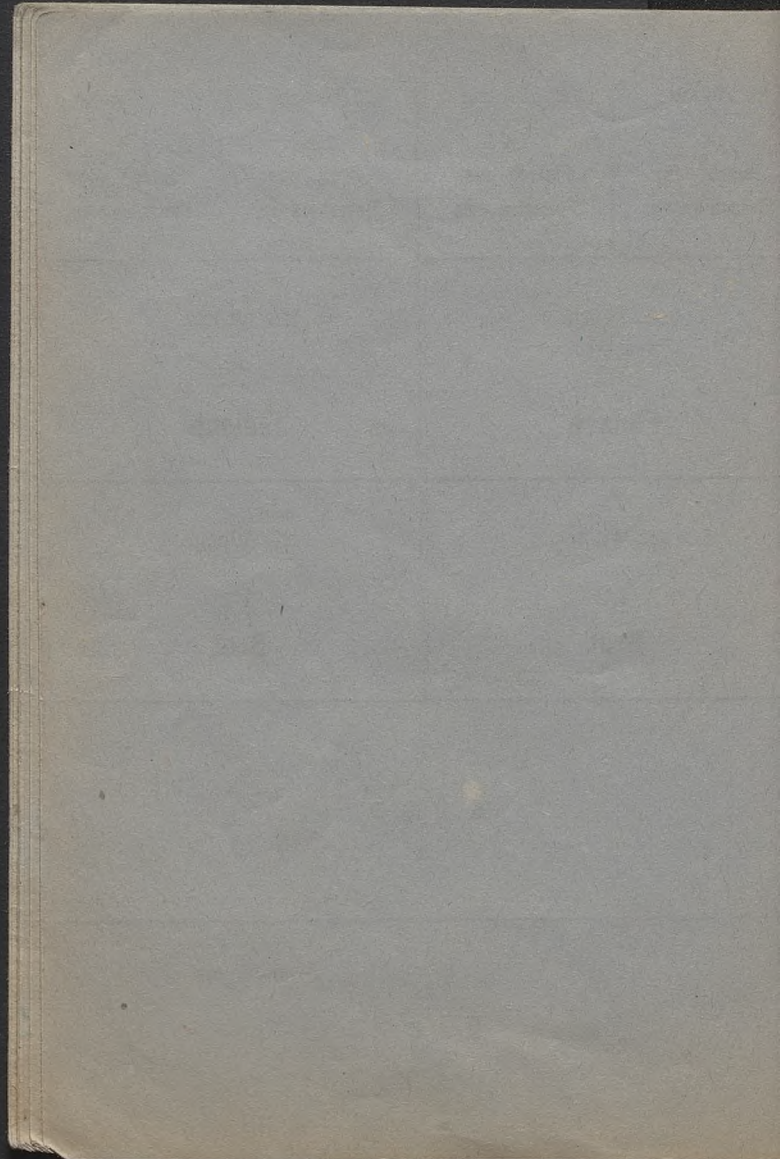
26. Woche
1/2
Fleisch

26. Woche
1/2
Brot

26. Woche
1/2
Brot

K ä s e

E i e r







ALBIN SYNOWIEC
Wytwórnia wędlin i sprzedaż mięs
KRAKÓW, KARMELIĆKA 12
Telefon 114-23

WJĘCIECH ULSZOWSKI
KRAKÓW, PL. MARIAŃSKI 3.

Σ TTX