

7222

1



W owym 1854) N^o 26, 37, 112, do 119,
dalej 155-156, z 1855 N^o 40 & 43
N^o 69, 91.

Biennia Literacki 1859 roku

N^o 146 do 149. Kp.

Kolko Podziemie
z 1860 N^o 28 do 34

Dramat
polski
w ostatnim
wydaniu

Biennia Literacki z roku 1853

54 / rys pismiennej

dramaty czeskiego do 1820

7222 I

libl. jac.

Wszystko
zobacz

czepki
Szroniaka.

Wszystko
zobacz

z 1868 roku.

Michała Dymańskiego.

Handwritten text in a cursive script, likely a historical document or manuscript. The text is arranged in approximately seven lines, though it is extremely faded and difficult to decipher. The characters appear to be a mix of letters and symbols, possibly from a historical or non-Latin script. The paper is aged and shows signs of wear, including a small tear at the top left corner and some staining.

Spis (14) pp. 20
winięjanaluch.
w Krolewiec Str.

- 1.) Proiskijan 20.
- 2.) Ordynis ki Szejon 44.
- 3.) Modzeleski Henryk 29
Anton
- 4.) Paszowski 10.
Pawel
- 5.) Padajewicz 7
Jan
- 6.) Kusanowski 16.
Konstanty
- 7.) Sulikowski 26
- 8.) Solinski 33.
Anastazy
- 9.) Trapski 3.
Jan
- ~~10.) Miskowski~~
na granicy
10. Mitaszewski 20
Kurów
11. Skrupka i Komunik 10
Krakow

45.
Gróppa p. Prapery
Dobre wiadomości na str. 34

Gróppa ta. najwięcej opinii
posiada w kraju bowiem
zastępuje nam to przez
dobrą grę autorów i autorów
i staraniem jej wstry
maniem pod wady m
względem przez dyrektora
księżni p. Prapery
by tego artykułu. Także
worniażosi w. Warkawie

Stwierdzenie w tej sprawie
to w celu jego rozstrzygnięcia

Do dobrej rozstrzygnięcia
i wyśledzenia wane przez
artykuł i artykuł.

Wszystko jest rozstrzygnięte.
1808 w sprawie. Warkawie
jeż w kółku. Warkawie
Warkawie. Warkawie, itd.
Warkawie. Warkawie

olicie kowale o. paszport
nika w którym to era
tu w data ty o. Pleszew.
Liczba okolo 20 u z
wrzesnia i ustuga

Dalare wiadomosci na str. 26.

30. a w szczegolnosci
Arystona ^{Opadny} ^{Strop} ^{974.} ~~Arystona~~

1. Dyner: legim. Trapsow 1 do nowej Karach.
2. Delchau. 1 1/2 do Chetnikow,
3. Fescht. 1 1/2 do Suwara. by.
4. Szachyisk. 1 1/2 ^{1.} ^{2.} ^{3.} ^{4.} ^{5.} ^{6.} ^{7.} ^{8.} ^{9.} ^{10.} ^{11.} ^{12.} ^{13.} ^{14.} ^{15.} ^{16.} ^{17.} ^{18.} ^{19.} ^{20.} ^{21.} ^{22.} ^{23.} ^{24.} ^{25.} ^{26.} ^{27.} ^{28.} ^{29.} ^{30.} ^{31.} ^{32.} ^{33.} ^{34.} ^{35.} ^{36.} ^{37.} ^{38.} ^{39.} ^{40.} ^{41.} ^{42.} ^{43.} ^{44.} ^{45.} ^{46.} ^{47.} ^{48.} ^{49.} ^{50.} ^{51.} ^{52.} ^{53.} ^{54.} ^{55.} ^{56.} ^{57.} ^{58.} ^{59.} ^{60.} ^{61.} ^{62.} ^{63.} ^{64.} ^{65.} ^{66.} ^{67.} ^{68.} ^{69.} ^{70.} ^{71.} ^{72.} ^{73.} ^{74.} ^{75.} ^{76.} ^{77.} ^{78.} ^{79.} ^{80.} ^{81.} ^{82.} ^{83.} ^{84.} ^{85.} ^{86.} ^{87.} ^{88.} ^{89.} ^{90.} ^{91.} ^{92.} ^{93.} ^{94.} ^{95.} ^{96.} ^{97.} ^{98.} ^{99.} ^{100.} ^{101.} ^{102.} ^{103.} ^{104.} ^{105.} ^{106.} ^{107.} ^{108.} ^{109.} ^{110.} ^{111.} ^{112.} ^{113.} ^{114.} ^{115.} ^{116.} ^{117.} ^{118.} ^{119.} ^{120.} ^{121.} ^{122.} ^{123.} ^{124.} ^{125.} ^{126.} ^{127.} ^{128.} ^{129.} ^{130.} ^{131.} ^{132.} ^{133.} ^{134.} ^{135.} ^{136.} ^{137.} ^{138.} ^{139.} ^{140.} ^{141.} ^{142.} ^{143.} ^{144.} ^{145.} ^{146.} ^{147.} ^{148.} ^{149.} ^{150.} ^{151.} ^{152.} ^{153.} ^{154.} ^{155.} ^{156.} ^{157.} ^{158.} ^{159.} ^{160.} ^{161.} ^{162.} ^{163.} ^{164.} ^{165.} ^{166.} ^{167.} ^{168.} ^{169.} ^{170.} ^{171.} ^{172.} ^{173.} ^{174.} ^{175.} ^{176.} ^{177.} ^{178.} ^{179.} ^{180.} ^{181.} ^{182.} ^{183.} ^{184.} ^{185.} ^{186.} ^{187.} ^{188.} ^{189.} ^{190.} ^{191.} ^{192.} ^{193.} ^{194.} ^{195.} ^{196.} ^{197.} ^{198.} ^{199.} ^{200.} ^{201.} ^{202.} ^{203.} ^{204.} ^{205.} ^{206.} ^{207.} ^{208.} ^{209.} ^{210.} ^{211.} ^{212.} ^{213.} ^{214.} ^{215.} ^{216.} ^{217.} ^{218.} ^{219.} ^{220.} ^{221.} ^{222.} ^{223.} ^{224.} ^{225.} ^{226.} ^{227.} ^{228.} ^{229.} ^{230.} ^{231.} ^{232.} ^{233.} ^{234.} ^{235.} ^{236.} ^{237.} ^{238.} ^{239.} ^{240.} ^{241.} ^{242.} ^{243.} ^{244.} ^{245.} ^{246.} ^{247.} ^{248.} ^{249.} ^{250.} ^{251.} ^{252.} ^{253.} ^{254.} ^{255.} ^{256.} ^{257.} ^{258.} ^{259.} ^{260.} ^{261.} ^{262.} ^{263.} ^{264.} ^{265.} ^{266.} ^{267.} ^{268.} ^{269.} ^{270.} ^{271.} ^{272.} ^{273.} ^{274.} ^{275.} ^{276.} ^{277.} ^{278.} ^{279.} ^{280.} ^{281.} ^{282.} ^{283.} ^{284.} ^{285.} ^{286.} ^{287.} ^{288.} ^{289.} ^{290.} ^{291.} ^{292.} ^{293.} ^{294.} ^{295.} ^{296.} ^{297.} ^{298.} ^{299.} ^{300.} ^{301.} ^{302.} ^{303.} ^{304.} ^{305.} ^{306.} ^{307.} ^{308.} ^{309.} ^{310.} ^{311.} ^{312.} ^{313.} ^{314.} ^{315.} ^{316.} ^{317.} ^{318.} ^{319.} ^{320.} ^{321.} ^{322.} ^{323.} ^{324.} ^{325.} ^{326.} ^{327.} ^{328.} ^{329.} ^{330.} ^{331.} ^{332.} ^{333.} ^{334.} ^{335.} ^{336.} ^{337.} ^{338.} ^{339.} ^{340.} ^{341.} ^{342.} ^{343.} ^{344.} ^{345.} ^{346.} ^{347.} ^{348.} ^{349.} ^{350.} ^{351.} ^{352.} ^{353.} ^{354.} ^{355.} ^{356.} ^{357.} ^{358.} ^{359.} ^{360.} ^{361.} ^{362.} ^{363.} ^{364.} ^{365.} ^{366.} ^{367.} ^{368.} ^{369.} ^{370.} ^{371.} ^{372.} ^{373.} ^{374.} ^{375.} ^{376.} ^{377.} ^{378.} ^{379.} ^{380.} ^{381.} ^{382.} ^{383.} ^{384.} ^{385.} ^{386.} ^{387.} ^{388.} ^{389.} ^{390.} ^{391.} ^{392.} ^{393.} ^{394.} ^{395.} ^{396.} ^{397.} ^{398.} ^{399.} ^{400.} ^{401.} ^{402.} ^{403.} ^{404.} ^{405.} ^{406.} ^{407.} ^{408.} ^{409.} ^{410.} ^{411.} ^{412.} ^{413.} ^{414.} ^{415.} ^{416.} ^{417.} ^{418.} ^{419.} ^{420.} ^{421.} ^{422.} ^{423.} ^{424.} ^{425.} ^{426.} ^{427.} ^{428.} ^{429.} ^{430.} ^{431.} ^{432.} ^{433.} ^{434.} ^{435.} ^{436.} ^{437.} ^{438.} ^{439.} ^{440.} ^{441.} ^{442.} ^{443.} ^{444.} ^{445.} ^{446.} ^{447.} ^{448.} ^{449.} ^{450.} ^{451.} ^{452.} ^{453.} ^{454.} ^{455.} ^{456.} ^{457.} ^{458.} ^{459.} ^{460.} ^{461.} ^{462.} ^{463.} ^{464.} ^{465.} ^{466.} ^{467.} ^{468.} ^{469.} ^{470.} ^{471.} ^{472.} ^{473.} ^{474.} ^{475.} ^{476.} ^{477.} ^{478.} ^{479.} ^{480.} ^{481.} ^{482.} ^{483.} ^{484.} ^{485.} ^{486.} ^{487.} ^{488.} ^{489.} ^{490.} ^{491.} ^{492.} ^{493.} ^{494.} ^{495.} ^{496.} ^{497.} ^{498.} ^{499.} ^{500.} ^{501.} ^{502.} ^{503.} ^{504.} ^{505.} ^{506.} ^{507.} ^{508.} ^{509.} ^{510.} ^{511.} ^{512.} ^{513.} ^{514.} ^{515.} ^{516.} ^{517.} ^{518.} ^{519.} ^{520.} ^{521.} ^{522.} ^{523.} ^{524.} ^{525.} ^{526.} ^{527.} ^{528.} ^{529.} ^{530.} ^{531.} ^{532.} ^{533.} ^{534.} ^{535.} ^{536.} ^{537.} ^{538.} ^{539.} ^{540.} ^{541.} ^{542.} ^{543.} ^{544.} ^{545.} ^{546.} ^{547.} ^{548.} ^{549.} ^{550.} ^{551.} ^{552.} ^{553.} ^{554.} ^{555.} ^{556.} ^{557.} ^{558.} ^{559.} ^{560.} ^{561.} ^{562.} ^{563.} ^{564.} ^{565.} ^{566.} ^{567.} ^{568.} ^{569.} ^{570.} ^{571.} ^{572.} ^{573.} ^{574.} ^{575.} ^{576.} ^{577.} ^{578.} ^{579.} ^{580.} ^{581.} ^{582.} ^{583.} ^{584.} ^{585.} ^{586.} ^{587.} ^{588.} ^{589.} ^{590.} ^{591.} ^{592.} ^{593.} ^{594.} ^{595.} ^{596.} ^{597.} ^{598.} ^{599.} ^{600.} ^{601.} ^{602.} ^{603.} ^{604.} ^{605.} ^{606.} ^{607.} ^{608.} ^{609.} ^{610.} ^{611.} ^{612.} ^{613.} ^{614.} ^{615.} ^{616.} ^{617.} ^{618.} ^{619.} ^{620.} ^{621.} ^{622.} ^{623.} ^{624.} ^{625.} ^{626.} ^{627.} ^{628.} ^{629.} ^{630.} ^{631.} ^{632.} ^{633.} ^{634.} ^{635.} ^{636.} ^{637.} ^{638.} ^{639.} ^{640.} ^{641.} ^{642.} ^{643.} ^{644.} ^{645.} ^{646.} ^{647.} ^{648.} ^{649.} ^{650.} ^{651.} ^{652.} ^{653.} ^{654.} ^{655.} ^{656.} ^{657.} ^{658.} ^{659.} ^{660.} ^{661.} ^{662.} ^{663.} ^{664.} ^{665.} ^{666.} ^{667.} ^{668.} ^{669.} ^{670.} ^{671.} ^{672.} ^{673.} ^{674.} ^{675.} ^{676.} ^{677.} ^{678.} ^{679.} ^{680.} ^{681.} ^{682.} ^{683.} ^{684.} ^{685.} ^{686.} ^{687.} ^{688.} ^{689.} ^{690.} ^{691.} ^{692.} ^{693.} ^{694.} ^{695.} ^{696.} ^{697.} ^{698.} ^{699.} ^{700.} ^{701.} ^{702.} ^{703.} ^{704.} ^{705.} ^{706.} ^{707.} ^{708.} ^{709.} ^{710.} ^{711.} ^{712.} ^{713.} ^{714.} ^{715.} ^{716.} ^{717.} ^{718.} ^{719.} ^{720.} ^{721.} ^{722.} ^{723.} ^{724.} ^{725.} ^{726.} ^{727.} ^{728.} ^{729.} ^{730.} ^{731.} ^{732.} ^{733.} ^{734.} ^{735.} ^{736.} ^{737.} ^{738.} ^{739.} ^{740.} ^{741.} ^{742.} ^{743.} ^{744.} ^{745.} ^{746.} ^{747.} ^{748.} ^{749.} ^{750.} ^{751.} ^{752.} ^{753.} ^{754.} ^{755.} ^{756.} ^{757.} ^{758.} ^{759.} ^{760.} ^{761.} ^{762.} ^{763.} ^{764.} ^{765.} ^{766.} ^{767.} ^{768.} ^{769.} ^{770.} ^{771.} ^{772.} ^{773.} ^{774.} ^{775.} ^{776.} ^{777.} ^{778.} ^{779.} ^{780.} ^{781.} ^{782.} ^{783.} ^{784.} ^{785.} ^{786.} ^{787.} ^{788.} ^{789.} ^{790.} ^{791.} ^{792.} ^{793.} ^{794.} ^{795.} ^{796.} ^{797.} ^{798.} ^{799.} ^{800.} ^{801.} ^{802.} ^{803.} ^{804.} ^{805.} ^{806.} ^{807.} ^{808.} ^{809.} ^{810.} ^{811.} ^{812.} ^{813.} ^{814.} ^{815.} ^{816.} ^{817.} ^{818.} ^{819.} ^{820.} ^{821.} ^{822.} ^{823.} ^{824.} ^{825.} ^{826.} ^{827.} ^{828.} ^{829.} ^{830.} ^{831.} ^{832.} ^{833.} ^{834.} ^{835.} ^{836.} ^{837.} ^{838.} ^{839.} ^{840.} ^{841.} ^{842.} ^{843.} ^{844.} ^{845.} ^{846.} ^{847.} ^{848.} ^{849.} ^{850.} ^{851.} ^{852.} ^{853.} ^{854.} ^{855.} ^{856.} ^{857.} ^{858.} ^{859.} ^{860.} ^{861.} ^{862.} ^{863.} ^{864.} ^{865.} ^{866.} ^{867.} ^{868.} ^{869.} ^{870.} ^{871.} ^{872.} ^{873.} ^{874.} ^{875.} ^{876.} ^{877.} ^{878.} ^{879.} ^{880.} ^{881.} ^{882.} ^{883.} ^{884.} ^{885.} ^{886.} ^{887.} ^{888.} ^{889.} ^{890.} ^{891.} ^{892.} ^{893.} ^{894.} ^{895.} ^{896.} ^{897.} ^{898.} ^{899.} ^{900.} ^{901.} ^{902.} ^{903.} ^{904.} ^{905.} ^{906.} ^{907.} ^{908.} ^{909.} ^{910.} ^{911.} ^{912.} ^{913.} ^{914.} ^{915.} ^{916.} ^{917.} ^{918.} ^{919.} ^{920.} ^{921.} ^{922.} ^{923.} ^{924.} ^{925.} ^{926.} ^{927.} ^{928.} ^{929.} ^{930.} ^{931.} ^{932.} ^{933.} ^{934.} ^{935.} ^{936.} ^{937.} ^{938.} ^{939.} ^{940.} ^{941.} ^{942.} ^{943.} ^{944.} ^{945.} ^{946.} ^{947.} ^{948.} ^{949.} ^{950.} ^{951.} ^{952.} ^{953.} ^{954.} ^{955.} ^{956.} ^{957.} ^{958.} ^{959.} ^{960.} ^{961.} ^{962.} ^{963.} ^{964.} ^{965.} ^{966.} ^{967.} ^{968.} ^{969.} ^{970.} ^{971.} ^{972.} ^{973.} ^{974.} ^{975.} ^{976.} ^{977.} ^{978.} ^{979.} ^{980.} ^{981.} ^{982.} ^{983.} ^{984.} ^{985.} ^{986.} ^{987.} ^{988.} ^{989.} ^{990.} ^{991.} ^{992.} ^{993.} ^{994.} ^{995.} ^{996.} ^{997.} ^{998.} ^{999.} ^{1000.}

- 15.) Prinska 3. premiastego do Wicemarsz. 68
- 16.) Wedrebeck 3. do Komandanta
jako zastępcy. 68
- 17.) Piasecki 1.
kapitan
- 18.) Tleczyński 3. Dy. Lebnich prezydent
- 19.) Hollberg 3. Spokom ad. Rostow
- 20.) Przyjanowski 3. prez. d. Na Chranie
- 21.) Lipinski 3. Na do p. Olyńskiego
- 22.) Twiatkowski 3. do
- 23.) Linebelin 3. prez. d. do
- 24.) Marautow 3. staucziel laicow. potem
- 25.) Lejden 3. do Komandanta
- 26.) Kalcinski 3. do Lutego wysz. w Petrohrwie
w roli Pygmalion w Bel. Kapolski
- 27.) Ebel 3. do Feliksiewicza
- 28.) Chernikowski 3. do Olyńskiego
- 29.) Liedbecki 3. do Kropotowa
- 30.) Siemnicki 3. do Olyńskiego
- 31.) Twiatkowski 3. wpisan do nowej
Dyrektor Otkier Karajibi
stryj.

Artyści i pisarze.

(Dalej wypis na str. 89.)

- 1.) Jaskólski (16) do Carmantroude
paryżski
- 2.) Germau (17) do Carmantroude
paryżski
- 3.) Bokrowicz (18) do Lwowa
paryżski
- 4.) Tomaszewicz (19) do Lwowa
paryżski
- 5.) Krasowski (20) do Carmantroude
paryżski
- 6.) Brandt (21) do Carmantroude
paryżski
- 7.) Lickiewicz (22) do Carmantroude
paryżski
- 8.) Delczan (23) do Carmantroude
paryżski
- 9.) Lickiewicz: Stan. (24) do Carmantroude
paryżski
- 10.) Głowacki (25) do Carmantroude
paryżski
- 11.) Lubiński (26) do Carmantroude
paryżski
- 12.) Reyer (27) do Carmantroude
paryżski
- 13.) Mikuta (28) do Carmantroude
paryżski
- 14.) Czapka (29) do Carmantroude
paryżski
- 15.) Leniewska (30) do Carmantroude
paryżski

7
Truppa P. Rubajewicza.

Dalsze wiadomości, s. 40.

Co truppie pana Trapszo
pierwsze miejsce zajmują
je w Krolewie a more
nawet jest lepszą od pier-
wszej tak pod względem
artystów, którzy nie uszek
miał i zajmują na równie
jak sztuk przez nich przez
siebie a najistotniejszą dokładno-
ścią oddawanych. — Wresz-
twarze sztuk lego teatru pier-
wsze miejsce zajmują Opera
choć i Tragedye i Dramata
takie i komedye. Lepszych
autorów bywa je przedstawia-
liczba osób składających to to-
warzystwo wynosi 29
a orkiestra 40 a mianowicie:
dyrektorem orkiestry jest p. Rybacki.

Aktorowie.

- | | | | |
|--------------------------|------|----|---------------------------|
| 1. <u>Dyrkholz</u> | 4. | — | |
| 2. <u>Tomaszewicz</u> | 5 | — | |
| 3. <u>Feliksiewicz</u> | 4+ | — | do Raszewskiego. |
| 4. <u>Holtzman</u> | 4* | — | 7- do Tezsla |
| 5. <u>Moszyński</u> | 4. | — | |
| 6. <u>Kwieciński</u> | 4. | — | 4- do Tezsla |
| 7. <u>Krzyszowski</u> | 3. | — | |
| 8. <u>Ebel</u> | X | 5+ | do Trapszy |
| 9. <u>Wesołowski</u> | 4 | — | |
| 10. <u>Niggin</u> | 3 | X | do Felksiewicza
przy 7 |
| 11. <u>Boguszczyński</u> | 3 | — | |
| 12. <u>Włodarski</u> | 3. | — | |
| 13. <u>Makowski</u> | 2. | — | przy 70 |
| 14. <u>Bojemski</u> | 2. | — | do Raszewskiego |
| 15. <u>M. Kwieciński</u> | 2. | — | |
| 16. <u>Pracecki</u> | 2. | — | przy 70 |
| 17. <u>Chełmicki</u> | 4. | — | przejeżdżając do Trapszy |
| 18. <u>Siemicki</u> | 3 | — | do do Krakowa |
| 19. <u>Szaniawski</u> | 2. | — | do 18+72 Trapszy |
| 20. <u>Króć</u> | 4. | 5 | do Trapszy (71.) |
| 21. <u>Sipiński</u> | 0.4. | — | umart. 71.
w Kullwies |

Aktorki

1. Borkowska 5 przesła do Teatra Krak.
wskiego. (H)
2. Lawińska 4 p. p.
3. ~~Chojńska 4~~
4. Herstańska 3 ~~przesła do Teatra~~
5. Lewickińska 3 H - do Teatra
(opoińska)
6. Niczewska 4 p. p. -
7. Niemińska 3 przesła do p. Raszczy.
Umarta na suchy 1869 r.
8. Krzesińska 3
9. Borkowska 4 do Feliksiewicza
Trapszy
10. Wojciechowska 3
11. Macromska 3 do Raszczyńskiego 69
12. Rybacka 2 do - - -
13. Markowska 2 p. p.
14. Westermajer przesła do Karman
branda
15. Ebel. X 3 do Trapszy
16. Proyer (Schwarzowska) do Grobńskiego
17. Kaorkiewicz 3
18. Szumska 2 przesła do Trapszy
(Serar Niczińska)

Grupa p. Raskowskiego

Chociaż niedawno założona
 to w listopadzie r. 1864 a
 jednakże ~~istotności~~ dyre-
 ktora wymissiona ponad
 wszystkie grupy operów p. Tra-
 pzo i p. Ratajczera; bowiem
 p. Raskowski sprowadza
 sobie coraz to lepszych arty-
 stów i artystki między
 klóremi dostojna jego mat-
 rona i pan Krause nauze
 piernie i tymajmniej.
 Pan Raskowski gruba sztuki
 rozmaitego rodzaju. - Cóż
 w tej grupie najduższe

10. bezorkiestry ponieważ tej
 P. Raskowski stale miernie
 11. p. Raskowski swego założenia
 bawit on w Radomsku
 a potem w Petersburgu
 gdzie publikowal te kutejta
 i nigdy nie akuratnie i spiesznie
 słowie usgadzajze prace
 i fundy. które mogła i by rade
 hoch...

4. *Intend. F. Bayer* 8, 15. *Lpca* udat się do
Łoleca
Str. 42.

- | | | |
|------------------------|----|--|
| 1. Dyrektor teatru. | 4. | do <i>Łoleca</i> |
| 2. Krauze | 5. | przeniósł się do <i>Palajowic</i> |
| 3. <i>Russanowski</i> | 4 | <i>laborij</i> nowy |
| 4. <i>Nikulski</i> | 3 | przeniósł się do <i>Trappo</i> |
| 5. <i>Jankowski</i> | 3 | do <i>Stabińskiego</i> 69. |
| 6. <i>debski</i> | 7. | do <i>Carmantrau</i> |
| 7. <i>Swiecki</i> | 3 | do <i>Stabińskiego</i> |
| 8. <i>Lewinson</i> | 2. | przeniósł się do <i>Russona</i> |
| 9. <i>Majlissanow</i> | 2. | do <i>Łoleca</i> |
| 10. <i>Eulendorf</i> | 3. | przeniósł się do <i>Russona</i> |
| 11. <i>Carnecki</i> | 3. | przeniósł się do <i>Łoleca</i> |
| 12. <i>Bergman</i> | 3. | do <i>Trappo</i> |
| 13. <i>Prekier</i> | 3. | do <i>Łoleca</i> |
| 14. <i>Galkowski</i> | 1 | do <i>Łoleca</i> |
| 15. <i>Kaczkowski</i> | 1. | do <i>Łoleca</i> |
| 16. <i>Benno Jozef</i> | 4. | prze do <i>Łoleca</i> |
| 17. <i>Parowki</i> | 4. | do <i>Łoleca</i> |
| 18. <i>Swiackowski</i> | 4. | do <i>Carmantrau</i> |
| 19. <i>Swiniński</i> | 4. | do <i>Łoleca</i> |

19. *Swiniński* 4. (7) *Feliksien*
 (przeniesione na str. 83.)

Artyści

- 1) Krasowska 5. na miejscu
- 2) Swięcka 4. do Sobiesz. 69
- 3) Winiarska 3. przenosi się do Krakowa
- 4) (Kobrowska) 3. do Krakowa
- 5) Kozłowski 3. do Krakowa
- 6) Rusanowska 3. na miejscu
- 7) Mała Swięcka 2. do Sobiesz.
- 8) Szaszkiewicz 3. do Krakowa
- 9) Mała Szaszkiewicz 2. do Krakowa
- 10) Krzywicka 3. do Krakowa
- 11) (Kobrowska)
- 12) Maciejewska przenosi się
- 13) Mała 3. do Krakowa
- 14) Gogolewska 3. do Krakowa
- 15) Hegemann. do Krakowa
- 16) Korakowska do Krakowa
- 17) Górecka 4. do Krakowa
- 18) Keromska 3. do Krakowa
- 19) Perowska do Krakowa
- 20) Rybacka 3. do Krakowa
- 21) Kwiatkowska do Krakowa

8 40

Grupa p. Pustawowskiego

1. Grupa p. Pustawowskiego
 2. zajmiję miejsce nie
 3. poslednie nalezy one
 4. do tych które studys
 5. skub. mniejsze jak
 6. From ego Wodewille
 7. komedya operet i mate
 8. dramata lub skuta
 9. sceniczne dla tego tez
 10. bawisz w niewolnic
 11. miastach ni moza
 12. zobu rydura rewolucy
 13. dacy. Jochlebnej. Dla siebie
 14. i dla swojej wieszni
 15. tak iz zbrigiem do bozow
 16. zmutnowy postat do
 17. fotografowa sie z p. Karwa
 18. them w pozostan zatwier
 19. Gruppy. przy tegoz dopier
 20. w po pierwszym przegogu
 21. czasu bawisz w Sztrobow
 22. a nastepnie w. Cze. Sztrobow
 23. now postat sie by by
24. reklotau

Akcorowie

- | | |
|----------------------------|--|
| 1. Pussanowski (1/2) | |
| 2. Stanislawowa prezydent. | + |
| 3. Kasprzykowski | prezydent do orderu
na 2 orszki do ...
... |
| 4. Lutek | prezydent do orderu
polem do Moskiewski |
| 5. Piotrowski | prezydent. |
| 6. Lewinson | 2. do Moskiewskiego.
" okonk. |
| 7. Sukowicz | prezydent do Moskiewskiego
do Moskiewskiego |
| 8. Swiatkowski | do Moskiewskiego |
| 9. Rujcki | do Moskiewskiego |
| 10. Wodzynski | do Moskiewskiego |
| 11. Syn tyrolski | |
| 12. Edward Demurski | prezydent do Raszowskiego |
| 13. Nowicki | prezydent do Okonk. |
| 14. Morozowicz | do Felksien. |
| 15. Lowikowski | prezydent do Sultana |
| 16. Krajewski | do Krajewski |
| 17. Gross | |
| 18. Tymkorski | Kobier |

19.
sui zalezy m. od m. rogd. a
zebrowny r. l. w. 1868.
nasci.
na w. w. j. o. t. r. y. m. u.
p. o. w. o. l. e. n. i. e. o. d. w. t. a. d. y.
w. y. z. i. s. i. e. j. w. W. a. r. s. z. a. w. i. e.
u. r. o. d. z. i. e. k. a. s. t. l. e. t. n. w.
o. g. r. o. d. z. i. e. f. o. d. n. a. r. w. a. n. i. e. n.
J. w. o. l. i. ; t. a. m. z. a. c. e. r. y. t.
z. d. 1. C. r. e. w. e. a. 1868.
p. r. e. s. t. a. w. i. a. t. e. t. a. m. e. r. a.
m. i. e. w. i. e. l. a. n. e. ; p. o. t. z. e. r. o. n. e.
z. e. s. t. a. r. a. m. n. o. w. g. o. z. a. r. b. i. s. t. a.
z. t. a. i. e. c. a. m. i. i. s. p. i. r. i. w. a. n. i.
h. a. w. i. t. z. a. z. a. c. e. n. y.
u. n. i. e. s. k. o. w. a. n. y. b. o. l. e. g. o.
h. a. w. i. t. p. u. b. l. i. c. y. w. o. s. o. w. e. s. t. a.
w. e. s. y. z. u. r. e. l. a. i. m. f. o. w. o.
p. r. e. w. i. e. n. i. e. n. i. e. X.
(D. a. l. o. z. c. i. z. g. n. a. s. t. r. 46). -

10. 20.

Grupa p. Most
Skiego

Grupa p. Chodzież
nie zastępuje w
pojemności bierze
in. dobre gra urobly stau
in. dobre wystawian
w rob.
Korummie nie i. gow
ca nie f. reb. ja. sz
na scen. i. gow
nieumie braa deus
racy. for. odus w
u. p. g. a. e. g. u. w. w. e. i.
i. Karamode. u. w. a.
fest. i. w. i. g. i. e. i. e. a. t. e.
zalete. ^{u. w. i. g. i. e. i. e. a. t. e.} k. a. t. e. y. k. a. w. a.
ry. s. t. e. w. e. d. b. y. c. e. g. o.
z. a. p. r. a. w. n. i. e. L. i. b. e. r. a. n.
p. u. b. l. i. c. u. s. e. i. p. o. n. y. t. e. m. p. a. n. C. h. o. d. z. i. e. j. o. n. y. w. a.
sz. ma. s. t. a. u. i. w. i. g. i. e. i. e. a. t. e.

ut tunc si sig. Fred. J. Ra
 bajewiczem do Miaszko
 Oke Stochoway z tamto
 zas do ...
 z tamto ...
~~no ...~~
~~u obecnosci ...~~

~~Budowa ...~~
 lerge. osob 12 ...
 lepta ...
 sig. wy ...
 na deska ...
 J. Oronski ...
 w ...
 matrona ...
 w ...
 z ...
 z akloroi zas ...
 bu tem ...
 ny lo cy ...
 ni ...
 do ...
 prof ...

Artyści

- | | |
|-----------------------|------------------------|
| 1. Dyrektor teatru F. | |
| 2. Perchorowicz 4 | - przy do Głobin |
| 3. Krauze 5. | do p. Rasnowskiego |
| 4. Rasnowski 4. | kategory nowego truppe |
| 5. Jankowski 3. | do p. Rasnowskiego |
| 6. Turbiński X 4. | do Głobin |
| 7. Sikorski 3 | do Głobin |
| 8. Drodowski 3 | |
| 9. Kaszkowski 3 | do p. Rasnowskiego |
| 10. M. Okoniski 3 | |
| 11. Eukowicz 7 | przy do Modulen |
| 12. Kojanowski 10 | Głobin |
| 13. Brekier 14 | kategory truppe |
| 14. Wajkarski 14 | do Łobosko |
| 15. Kasprzykowski 14 | do Kussau |
| 16. Lambert 19 | |
| 17. Dobski 14 | do Carman |
| 18. Samicki | do Modulen |
| 19. Sewison 14 | do Kussau |
| Bulwinski 14 | do Głobin |
| Konopka 14 | |

Wojtyłki

- 1) Okoniska 4.
- 2) Raszowskie 5. *na mięsie*
- 3) Perchorowice 5. *do Górnicy*
- 4) Drodowska 4.
- 5) Szaszkiewice 2 *dop. Raszowskie*
- 6) M. Szaszkiewice 4 *dop. Raszowskie*
- 7) M. Okoniska 3. *do Carmantrow*
- 8) Krajevska 3. *dop. Raszowskie*
- 9) Łukowice 4. *do elodrelew*
- 10) Kryjanowska 1.
- 11) M. Drodowska
- Maryńska
- Kozakowska *(Turkiska) do Topolnicy*
- Konopka *do Górnicy*

Gruppen p. Sulikowskiego

prezesa pod zarząd p. Kotłakowskiego

nr 5. 1840

Gruppen ta potroważenie.

nie wiele talentów do

posiedzenia wycie w dromu

praw. ^{podstawy} w duchu nadlegnie

~~nie wiele~~ ~~nie wiele~~ ~~nie wiele~~

nie wiele ~~nie wiele~~ w 1868

nie wiele ~~nie wiele~~ w 1868

nie wiele ~~nie wiele~~ w 1868

nie wiele ~~nie wiele~~ w 1868

nie wiele ~~nie wiele~~ w 1868

nie wiele ~~nie wiele~~ w 1868

nie wiele ~~nie wiele~~ w 1868

nie wiele ~~nie wiele~~ w 1868

nie wiele ~~nie wiele~~ w 1868

nie wiele ~~nie wiele~~ w 1868

nie wiele ~~nie wiele~~ w 1868

nie wiele ~~nie wiele~~ w 1868

nie wiele ~~nie wiele~~ w 1868

nie wiele ~~nie wiele~~ w 1868

nie wiele ~~nie wiele~~ w 1868

Kłobouie.

- | | |
|-----------------------------|---------------------------------|
| 1. <u>Wulskowski</u> | do Westermajer |
| 2. <u>Konopka</u> | do przemiędzy p. Głob. |
| 3. <u>Radzyński</u> | do Karmankanta
do Okowskiego |
| 4. <u>Lawcki</u> | + " |
| 5. <u>Smelch</u> | do Feliksiewicza |
| 6. <u>Lesser</u> 4. z. 1844 | + " |
| w Lutojarcu w nowem 1848 r. | } wystąpił + |
| rozpoczął dawce | |
| w Warkoczu (kewy) | |
| <u>Katzenbrand</u> | do Traupny + |
| 7. <u>Wojanowski</u> | do Modrelewicki |
| 8. <u>Stachewki</u> | + " |
| 9. <u>Hegeman</u> | + do grupy p. p. |
| 10. <u>Matorski</u> | + " |
| 11. <u>Stowicki</u> | + " |
| 12. <u>Radzyński</u> (K) | do Westermajer |
| 13. <u>Rusecki</u> | " " |
| 14. <u>Myrzykowski</u> | do Rakajewca |
| <u>Orłowski</u> | + w marcu 1848 r. |

14 ~~22~~
Akowski

1. Lubikowska do Westermayer
2. Czyżewska X przen. się do p. Sobin.
Konopka X do Karmanpauka
3. Lenkiewicz X do Okonskiego
przyn +
4. Payer (z Kossow) do Ratajwiera.
5. Rosner przyn +
6. Jacowicz (Rosowicz) " do Lwowa
7. Stremiebnicki Feliksiewicz
8. Lesser (za niego) 3. nyszpita
9. Masgajnikowska do Westermayer
10. Kryszanowska do Modrelewskiej
11. Hegeman J. do Hegeman.
12. Madz Lubikowska " Westermayer
13. Prezobrowska 10) nyszpita ra mazi.
um 7. 75-
14. Marya Walerzyńska pr. +
15. Helena " 3 +
16. Radańska ~~Walerzyńska~~
17. Gorskińska do Cybulskiego

(osobno nazwane znakami
na literę do Teatru Pielęgniarskiego.)
— podobnie 8 yor. Sulkowiczskiego

29. Gruspa j. Modrelewski,
gdz Henryka.

Gruspa Comoretae folia
saj, cu mo uenie le ta
lento w, mo uenie slowem
cho jedito mo maaty chasy
mo uenie i goggu, chasy
stueke jak wadew li kome
dye i kome i d opery.
me mogtu to ty egerat za
stowy i ty bi ma rime
lepre. So wy jta jak
to re dri bez j. Modrelewski
stora i j fowiracime
jy, joleprewie jittle kag
jstare, l. erly doty stary
obceme jatorajie i i
mo rime. Taka mo jlepy Co.
Co magh to j dyable
tako pomalu jettie kow
daleko kow jkie
A fowiraw j. Modrelewski
jettie chowia me stary
to jettie me i jta je jory
jreky, jettie i jettie kow
mo erue neq, celu.

Grupa p. Sio Siusku

90.

P. S. objawiający dyrację
 po śmierci swego ojca.
 przed 5 ku widnie w
 10 ob. kawowy dwa cieżce
 by mi w treść jedynowym
 powołaniem. P. S. grom
 struwa. mate. do ulogę
 foliada nie tyg artyklu
 bo mnie więcej dostawde
 tyg. P. S. by w Trubie
 następnie przy kawym nowen
 styczniu 1868 w wtocka
 wku zjed w kote was
 ty do Prawy of a Prawy
 ras w siper napowoda do
 Włodarka. Tyg na feron

Andrysep

zimno wyudał się do miasta
 Lipna ale ponieważ nie
 miał tam słabego powo-
 dzenia, więc w styczniu
 1869 r. wyjechał do Warszawy
 i dał tam pierwsze pre-
 dzstawienie swoje
 o Komedji kołbowej
 Fredry "Wiktynie mierna"
 o Komedji korszniowskiego
 "Qui pro quo" i o Bankrutach
 parłana w których wy-
 stępujący P. P. Likoński,
 Jędrabowski, Jolański oraz
 oboje Pauci, Sobiniacy i
 inne wybierali okraszki.

Asysek

- 1.) Stobinski: X 30¹⁰⁹ do Trapsy (69 u.k. 19)
- 2.) Lolarski: 37 ~~przem.~~ w.u.k. 19
- 3.) Konopka: X 4. ⁶⁸ do Jelikowskiego ~~prz.~~ ^{prz.} Trapsy 72
- 4.) Lymborski: X 30¹⁰⁹ do Ruszanowa 69
72 do Trapsy } 69
- 5.) Camuleki prz.
- 6.) ikorski 4. prz. do Modzelewskiego
- 7.) Kolinski prz. +
- 8.) Rankowski (B) do Rasnowa 69
- 9.) Hegeman (B) do Sulikowa 69
- 10.) Swigcki (B) do Modzelewa
- 11.) Percharowski (B) +
- 12.) Nawarski X do Modzelewa
72 do Trapsy }
- 13.) Kamienki +
- 14.) Kozianowski (B) do Lubojka 72
do Ruszanowa
- 15.) Telek
- 16.) Kromski (pruz) 72 do Trapsy
- Rusyna 72 " Sulikowa
- ~~Kamarski~~
- Wojcicki 72 " Trapsy

- | | | |
|-----------------------------|----------------------|----------|
| 1) Kowalka | przech. + | 69 |
| 2) Nowicka | przech. + | Gruppen. |
| 3) Cyżewska (K.)
Kamopko | do Sulikowskiego | |
| 4) Kolejani | przech. + | |
| 5) Wagner | przech. + | |
| 6) Płobinska (B) | do Trapsy | |
| 7) Lanasz. X | do Modrelewe | |
| 8) Swięcka (B) | " " " | |
| 9) M. Swięcka (B) | " " " | |
| 10) Jankowska (K) | " Rasnowe | |
| 11) Hegerman (B) | " Sulikowsk | |
| 12) Mordorowicz (B) | + | |
| 13) Stabinska (B) | do Trapsy 72 | |
| 14) Puholtz (B) | do Rusdaru | |
| 15) Rybinska | do Modrelewe | |
| 16) Ogboarska | do Lutefeld | |
| 17) Zochaczewska (Koye) | przech. do Trapsy 72 | |
| 18) Szymborska (Karczewska) | 72 do Trapsy | |
| 19) Plemińska | 72 " Katalajen | |
| 20) Krajewska | + | |

~~Trappes~~
Przyjechał z Radomia do Lublina
1866 roku w styczniu
jechał do Kalisza
bawia się

P. Trappes był najpierw
w Lublinie z Lublinem
jechał w styczniu do Włocławka
z tamtejsz do Radomia a
z radomia do Piotrkowa
w dniu 10 Lipca 1866 a.

wjechał po dniu 24
przedstawień 20 Lutym
jechał do Łodzi z tamtejsz
jechał do ~~Włocławka~~
~~Włocławka~~

at powrotkiem grudnia 1866 do
~~Kalisza~~ przedstawił w nowym
teatrze p. Golinskiego w mieście
włocław. i otrzymał tam
grat po raz pierwszy skansen
drużyci Cór na wyjazd na
co w 4 tygodnie na przed byty
bsteła z Kalisza powrócił do domu
w Piotrkowie 1866 w Stalicy

2) skąd w Paderbornie. uwał się do miasta
 Pleszewa. ~~W~~ Księżstwie pomorskim
 Był też jedyną przedstawienie w
 trzech wyliczono; same były
 Płachaczkę duszy. O Hlebici i w
 wie

Do stawy tam przestąpił Fryderyk
 wy

4. Poem naraż wrocił do Kobi-
 222; został tam ~~do~~
~~1869 r.~~ 1869 r. w którym
 So crasie udał się do ~~Włocławka~~
 Paderborna kawieria swego w Ha-
 lisonu p. Trapszocię się
 jałonem powodzeniem.
 Ale to nie dawało towarzys-
 stwo p. Trapszok pod względem
 liczy sobie składających jak
 i co do wdolnicarza scenicznego.
 nareszcie pod względem koso-
 bów w dekoracjach i bogatej per-
 sonele, a szczególnie dobitnie re-
 perloaru, niewątpliwie p.
 (Dalej ciąg na str. 87.)

89 po warszawskich pierwsze
w kraju miejsce brzyma.
Od czasu przybycia tego łowa-
ryszewa do Moskwy, aż do kon-
ca 1868 r. dawano one kome-
dyi, komedyo-oper i wodewilów
194; dzieł sceniczych, szkiców
drammatycznych i dramatów
41; i tragedyi 14. Między temi
następują: *Winniaukę* &
Następnie a końcem *Epica* powro-
tów a *Lodri de Kaira* i dat
następują: nowe sztuki: *Jeden*
Diennie się musi *Prisignaty*
Stamotwoi prawda. *Jedna* chwila.
Tajny i *poorciwoy*. *Mitac* ubogie
go *wodrieni*a. *Łote* ruszo.
Gramatyka. *Tajinnica*. *Teli*
ranka *kerbeli*. *Podca* i jego *costi*;
Danie. *Kochanka*. *Podziwiak*;
Kupiec *Menecki*. *Sudryga* i *miłota*.
(*Galijskiy* *Strona* 89.)

Katajewicz

20 48

z Katajewicz. przyjechał
z Piotrkowa do Piotrkowa
dnia 14 maja było pierwsze
przedstawienie. Po raz
13 przedstawił wyjechał
do Polesia z ładem
tę do Secyey następnie
do Polesia ~~z ładem~~
~~z ładem~~ ~~z ładem~~
wobec czego ~~z ładem~~
dnia 19 maja 99 przedstawił
do Piotrkowa i dot
premier przedstawił
w Piotrkowie dnia 24 maja
1868a dawny tutaj przedstawił
dnia 28 dnia 28 czerwca
wyjechał do Opatowa
z ładem wyjechał 13 września
1868 roku przez Piotrków
wyjechał do Piotrkowa by
zadecydować przedstawił

11 kąd 2 17 Października ¹⁸⁵⁸ udał
 się na sejm zimowy do
 Lublina. Jadąc J. Rataje-
 wicz pierwszy ze wszyst-
 kich Trupp. prowincyo-
 nalnych przedstawił
~~wzrosty~~ ^{wzrosty} ~~siły~~ ^{siły}
 10 bojów Myllera, Gó-
 wniczyci, olegrali: sta-
 rego Moora, przedstawił
 pan Lipiński. Franciszka
 J. Krawiec. Karola p. Morzy-
 ski. Amalie p. Rayer. Pol-
 lera p. Tomaszewicz.
 Też dramata: „Ombienica
 z Lammernooru”, „Ralf”,
 „Jest temu tak sresnascie”
 „Renegat. 2 Oper.: „Jaduty, Bur-
 sre, Dziwice’cy, Matczestwo
 25 strona 177

Ratowka

21 47.

Jako Artyla uduł się
z Piotrowską do Cigłoczo-
wy z p. Ciołskim gdzie
pożyczyłszy z tego
uwał się do Ratowska
a tam zaborczy wstąpił
sruppe i dawny p. A. A.
przedstawien z nową
sruppe pod swoję
syrenę uwał się
przybył dnia do Petrus
kawa a dawny przedstawił
przedstawienie A. Skych
i w dalorym ciągu dawny
24 przedstawien dnia
2 C. Marca uwał się do
Cigłoczo wy znowu
uwał się do P. Ciołsk
a skomłę na wody dnia
18

43.

Wzrost po sesji me
można udzielić do Lau
niemca dnia 28 Siep
1868 r. z kawałkami
~~nie w paradiemniku~~
1868 r. do tamostnia górn
dawczy przesto 30 przedsta
wien, między którymi
i wzmianki: Kobaj (Kylle
ra), Sabaudzka Antyga
i Mitosi, Klachetwodusz
(Chęcińskiego), Janij. Au
riary, Fredry, Karowiedzy
zna, Marynka, Korre
wiewskiego. ~~z. d. udzielić~~
~~nie w paradiemniku~~
~~z. d. udzielić~~
Lubian. Marya Schuaitz,
(persecucione na str. 83).

Ordyński

22 44.

Grupa kawalerii w Kabisu

~~Grupa kawalerii w Kabisu~~
~~zostawiała naczelnictwo pod Dyrekcją~~
~~zobowiązuje grupę kawalerii~~

do Kabisu i gorze nad

skale na plac 2. w

roku 1868 z byd komisjom

byd wyjechać do przybył
ciem grupy Grupy

P. Paweckiego, później pod Dyrekcją
P. Stabinińskiego a następnie objął
rządnią dyrekcję P. Szymon Ordyński
który w roku 1868. postanowił stać
stać onac, ale tymczasem był w stanie
adpchać epizodu przybycia Grupy
z przyczyn pod Dyrekcją, 10. 1868.

po raz pierwszy z Walitras
przybył do Sieradza i dawny

10 przedstawień w ujęciu
wojskowej dnia 24 Sierpnia
w tymże czasie w celu do Kiele
w Sieradzu był przyjęty i wiele
sympatja.

10. Kieleca, podzieliwszy się
zwoją grupę z arcykolegów

45.
 f. Karmintrouwee Alony
 *) rostat w ^{rebat} ~~rebat~~ w
 sie w Jozefzkiej Kuchynie
 do Kazonia 13 Kuch
 do Jozefzkiej Kuchynie
 z Kuchynie z Kuchynie S. Bogu
 Stawskiego "Opisne wytao
 ma i iloz woony lase
 *) p. Ortyuski przybyty z
 sta do Kuchynie ustat sie
 Kuchynie a w tymczasem
 powrot w dyrekcje
 Kuchynie f. Karmintrouwee
 w. w Kuchynie z Kuchynie
 Kuchynie Kuchynie Kuchynie
 Kuchynie ustat sie do
 Kuchynie a f. Karmintrouwee
 rostat w Kuchynie

(nie porzyna wiadomosc)

(przeniesiony na str. 54.)

Krasnowsk.

23. 46.

P. Krasnowsk. jako arbyta
drau. Gruppy P. Krasow:
udał się z nim razem
do m. Piętkowoy kawe
Spędus cwywoty swoje kaloby
figuiznu z wioo powsta
na nog. jako Dyrektor.
Pewnie P. Krasnowsk.
przed wstępieniem do
P. Krasowskiego miał
Gruppę przed swoje dyre
kcy w Radomskim)
i udał się do M. Wasthe
iny gorie w ogrozie
Twoh. wancem przy ul.
cy urolewskiej kawał
koniem przed klawerino
w dn 3 Czerwca 1885.

P. Okonisk. po powstaniu
prezysia ty rusy i w
w wozowu i przybył
do Człogowy i na
przybył do Piotrowa.
18 ty roku i 27 Listo
Jawa. dat przedu przedu
wone i daję w dalszym
eiggu 2 raty na ty dzień
W obu ty el miastacz
- Crotty ty ogromen
powodren w Stuba
niewidrenia teatru
proza ja die 7m ery 8
bel. Hawny w Petrokowie
58 z roku przedstawien
wyjezat znawis do.
Człogowy i kambe
na do Wielunia

49

co maja do Tomara

potem kas ~~na terenie~~
~~18 lipca na terenie~~
~~filia wad do brzo~~

~~a potem do kas postu~~

~~na terenie w Borku~~

dnia 29. Wrzesnia ¹⁸⁸⁸ przyje-
chal do Uwa i na d.

udaje się do Konina.

Arz Konina w koncu Su-

lego 1889 r. do Kutna gdzie

naczą pracę przedstawicieli

potem kas p. Okoński jako

razem z innymi miejscami któ-

te tych mianach repki i z gwa-

ndas się do miasta Rypli-

na gdzie jeszcze nigdy nie

nie przebywał i tam do

Tomarowa a później do Bre-

zin. a 15 października 89 r. do Tomarowa.

Wraz udaje się do Konin. (Str. 133.)

Sulikowski

25 50.

p. Sul. has the honor of
having in Lodi got the Stacura
power the powder same
7 months by road
by water two layers
to Warsaw then in
enterprise endeavor was
in - more or less heat
from Selingow
what is so Lodi
let him a powder in
ready mixed with
p. Sul. : : from Selingow
know of Sulikowski
power for two
by road in what is
no more price was
so in expense of
1330 Sulopara prajice
to make...

po skomponowanym seronie
 udało się do Lielke a da-
 ruszy tam nie wiele przed-
 stawieni udało się do Łomży-
 ni od dnia 29 grudnia 1868 r.
 rozpoczęto peregr. przedsta-
 wieni z wielkim powodze-
 niem; gdyż dopiero 8 czerwca
 1869 r. opuścilo Łomżę i udało
 się do Pułtuska a następnie
 na seron zimowy do Lielke.
 Skąd udał się do Radomia.
 Wreszcie w Lutopadzie 1870 r. p. Ko-
 łakowski wójciciel Drukarni
 w Kielcach rozłożył komwe-
 staty deatru do którego składu
 weszli p. Sulikowski i innemu
 osobom; tej truppey.
 Ale publiczność Kielcka nie popierała
 usiłowań jego, tak iż w Kwiecniu 1871
 zessob. roztrząsany. — (z.)
 [Dalsze ciąg na str. 58.]

Możesz

26 32

p. Możesz być
adnot. w p. Krystyński
Członkiem Bucholca
Dziękuję za listy i
na swoje imię
jedno z moich
zmarłego ojca i
w 1888 roku
w C. K. P. w
tych do starostwa
wagrodzkiej 10
ojciec wagrodzkiej
swoje sumienne
przebiegiem
wym. do odobry
mieszkańców
wład. ty. do
na stron

58.
Młody w powrocie z Sycowa
1869 r. udał się do Radomska
a po przebyciu tam 2 miesię-
cy udał się dnia 1. Marca do
Łodzi, ale to było na wyso-
kie progi na parady podre-
wiskiego mostu, więc nie cre-
kawary kęporuch dla siebie
czasem dał tylko przedsta-
wienie w sali Jędrzejow-
skiego do Łodzi i udał się do
Łodzi na pierwsze przedstawienie.
Ale i tam nie zagroziło się
i udał się do Skierniewic.

Ale tam wiot się na sposób
i zaczął dawac przedstawie-
nia Łodzi w dwóch mia-
stach to jest Łodzi
w Skierniewicach a drugi
w Łowiczu.

Grupa Osiemdziesiątka Lidyjki

- | | |
|--|--|
| 1) Ordyńska: 1 | Michał Grauba
powołanie
do Krakowa |
| 2) Carmontaux 3 | został Dyrektorem
własnej grupy |
| 3) Koliczki | Carmontaux |
| 4) Marszewska 4 | Carmontaux |
| 5) Radzińska 3 | Carmontaux |
| 6) Sawicki 3 | do Karmantauxa |
| 7) Cybulski 5 x | do Carmontauxa
do grupy |
| 8) Karasuska | Carmontaux |
| 9) Miłobudzka 3 x
<small>Warszawski</small> | Panowski
do Grupa |
| 10) Swierżewski | Panowski |
| 11) Charsanowicz | do Grupa
" Feliksowski |
| 12) Lipska 4 | do Karmantauxa |

28
Domi 15 Sutege 1855

era skarbem, kotega am iguen me
am nephty pavel me kabre
yhterna weera jabi post nauka

13. Lambert! do Trapsza.
14. Arhelinski
samplet. do Carmantraula
15. Szydowski
specjalista Teatru przerw. +
16. Karczowski! do Carmantraula
17. Polski. do Krakowa.
18. ~~Szymanski.~~
19. Kaleski. przymt
20. Siennicki! do przymt do Bendy jbr
21. Gierczanski przymt
22. Madziński (stary) do Karmantra
23. Budkowski. przymt ^{zobacz grupę i obok}
24. Feksel. (2) do Trapsza.
25. Chesnikowski do Karmantraula
26. Kodyniarowski do Okoniz.
27. Puchniński do Łobajki (200)
28. Krynicki. do Carmantraula.

Artyści.

23 56.

- 1.) Orlyuska do Granicz.
- 2.) Podolska do Carmantrau.
- 3.) do Carmantrau.
- 4.) Ostrowska do Tropny.
- 5.) Gawecza 3. do Carmantrau.
- 6.) Maryniewa do Carmantrau.
- 7.) Luskawska 5. do Carmantrau.
- 8.) Rudnicka do Carmantrau
do Kalajewicza
- 9.) Rudnicka do Carmantrau
do Kalajewicza
- 10.) do Tropny
- 11.) do Tropny.
- 12.) do Carmantrau
do Kusarowicz
- 13.) do Carmantrau.

Yc 4. Ludovic 23. —

Im kto jest wykszege uradne
jest lepiej wychowany i
nie nie wysytkiem pasty

- 14) Bobwiniska (10) do Bobin w por.
- 15) Gierman (10) do Rurowa
- 16) Deszczynsko (10) do Trapszy.
- 17) Kryszanowsko (10) do Choińskiego.
- 18) Gajewiec (10) por.

(Osoby oznaczone kreską: ~~~~~
 są te, które były na powołanej Dyrec-
 Keyi Ordyńskiejskiej.)

(Dalszy ciąg na stronie 115)

31 58.

Frappa Carmantranka

Frappa. ta zostala
zastopiona w 1888 roku
w stronie Kwiecinski
prowincji z Frappy z ~~Carmantranki~~
~~Skicpa~~ zatem to moze
pawidlowe co o tamtej
w Gno sztuki wiektwe
i nowe takie low prawdz.
wyce jest wiele a szczegolnie
odmiany z p. Carmantranki
Cyfry lsa. p.p. Gaussey paunij
Podolanie Rudnicki i inni
w Kielcach gorne sp. gotow
estey lsa. lsa. niest
wiektwe pawidlowe. ta
dobre w zow we oddanie
charakterow przedstawia
wyce zastopione wyuczenie
sz. rol, bez przesadzone

Уѣзд. Взысканіе. —

Если ты чего нибудь не
счастіе отягачаетъ сру
недостатокъ; если иубе
Л

Stephanus Iogna Wittenberg. —

Amicis, cum veritas in me-

q̄s nobis cum meformis

indignis amorem qua in sep-

- i sumieniersi pracy pod
 tytułem w ogółem artysty-
 rupertowi zastępcy. -

A ponieważ Towarzystwo
 to rationale zostało w tych-
 cich razem narwał go Pan
 Carmantra i Kieckieni.
 Towarzystwo to przebywało
 w tychach przez 8 miesięcy
 cy do 1869. w którym
 to miesiącu ujechało do
 Petrkowa i w nowo bu-
 dowanym przez P. Spahna
 Teatrze dało dnia 14 Sty-
 cznia (piątek) przedsta-
 wienie, 3 Komedji
 oraz w wyjątku 5 Aktu Tragedji.
 str. 64.

Arbyse

Stopnie 977

- | | |
|------------------------------|-------------------------|
| 1.) <u>Carmantraut</u> 5. | do <u>Chermiskoy</u> |
| 2.) <u>Lubelska</u> (1) 5. | do <u>Orlynskogo</u> |
| 3.) <u>Karpuca</u> (1) 4. | do <u>Lobajki</u> |
| 4.) <u>Kryzanowka</u> (1) 4. | do <u>Lubikowk.</u> |
| 5.) <u>Lanowicz</u> 2. | do <u>Chermiskoy</u> |
| 6.) <u>Kwadratowa</u> (1) 2. | do <u>Raszowskiego</u> |
| 7.) <u>Debia</u> (1) 2. | do <u>Feliksiewicza</u> |
| 8.) <u>Gawec</u> (1) 2. | <u>Okonski</u> |
| 9.) <u>Radzyca</u> (1) 2. | <u>Chermiskowich</u> |
| 10.) <u>Gasinsk</u> | <u>Zob. Insk</u> |
| 11.) <u>Kaliciska</u> (1) 2. | przez <u>do Korakom</u> |
| 12.) <u>Karasiniski</u> | przez <u>do Trapsy</u> |
| 13.) <u>Grubinski</u> | przez <u>do Trapsy</u> |
| 14.) <u>Brodowski</u> | do <u>Podolska</u> |
| 15.) <u>Michirski</u> | do <u>podolska</u> |
| 16.) <u>Kackawski</u> | przez <u>do Bendy</u> |

do Chermiskoy
 do Orlynskogo
 do Lobajki
 do Lubikowk.
 do Chermiskoy
 do Raszowskiego
 do Feliksiewicza
Okonski
Chermiskowich
Zob. Insk
 przez do Korakom
 przez do Trapsy
 do Podolska
 do podolska
 do Bendy
 do Podolska
 do Lobajki
 przez do Bendy
 przez do Bendy

Уч. Изроченіи Д.

Не думано хвалитися и
Смилкнень сыстатъ въ а
Богатствень и дарованъ

34
Stephane Louis Wittgen.

Великі сім'яні і не гадано
L

всего ісправити повністю;

Р
вимагає. — Інші ж не.

16) Kasprzykowski (W) Okoniski

(wykspowawał w le-
cie w roku 1868.
w Turzli, potem
w Bucznianin b. sek.
dy drammatyżonej
polskiej w Orszum.)

18) Radziejowski
(Mazyniela) (W)

przez +

19) Targowski (wy-
skpował w ko sar.)
był pod tym
nazwiskiem

Marcjanowicz (W)

przez do Orszum

20) Kwołiniński (W)

do Trappu

21) Krynicki (W)

do Orszum

22) Karaszk (W)

do do Orszum

23) Chetnikowski (W)

przez + je do Trappu

24) Pacieniski (W)

do Belynia

25) Nadrepski (W)

Felksienstoy

26) Czekalski (W)

do Nadrepski

27) Kegerap (W)

do Rasrowski

28) Kliszowski (W)

przez +

Ardejszki

Stopie

- 1.) Podolska (M) ~~do Lubawki~~
- 2.) Podolska (M) ~~do Lubawki~~ ^{do Łobajki}
- 3.) Rudnicza (M) 3. ^{do Chotyni} ~~do Błogosławca~~
- 4.) Rudnicza (M) 4. " " "
- 5.) Gawcowa (M) 3. —
- 6.) Wyrzawska (M) ^{do Lubkowsk.}
- 7.) Weselska (M) ^{do Lubkowsk.}
- 8.) Cierpińska (M) 3. ^{do Lubkowsk.} ^{do Lubkowsk.}
- 9.) Karszewska (M) ^{do Lubkowsk.} ^{do Lubkowsk.}
- 10.) Światłowska (M) 3. ^{do Lubkowsk.} ^{do Lubkowsk.}
- 11.) Żukarska (M) 3. ^{do Lubkowsk.} ^{do Lubkowsk.}
- 12.) Grubinska (M) 4. ^{do Lubkowsk.} ^{do Lubkowsk.}
- 13.) Michałowska (M) ^{do Lubkowsk.} ^{do Lubkowsk.}
- 14.) Sirkowicz (M) ^{do Lubkowsk.} ^{do Lubkowsk.}
- 15.) Krasowska (M) 4. ^{do Lubkowsk.} ^{do Lubkowsk.}
- 16.) Solwińska (M) 3. ^{do Lubkowsk.} ^{do Lubkowsk.}

№ 4. Угрожение Д.

Не только старейшая и
лучь но и прочимъ показа
и дрябле смотся на т

36
Dua D. Sephara Nissayim. —

וְעוֹבֵי מַלְכוּת עֲבִירִים קוֹשְׁתָּא וְנִמְנֵם
וְעוֹבֵי מַלְכוּת עֲבִירִים קוֹשְׁתָּא וְנִמְנֵם
וְעוֹבֵי מַלְכוּת עֲבִירִים קוֹשְׁתָּא וְנִמְנֵם
וְעוֹבֵי מַלְכוּת עֲבִירִים קוֹשְׁתָּא וְנִמְנֵם
וְעוֹבֵי מַלְכוּת עֲבִירִים קוֹשְׁתָּא וְנִמְנֵם

- 17. Lasowska 10
- 18. Młoda Lasowska 10 } przeszło Trapsy
- 19. Kustlińska 2 } do Trapsy
- 20. Szpińska 10 } przy do Katakomb
- 21. Bajrowicz 10 } do Chetnikow
- 22. Graniczewska 10 } do Trapsy
- 23. Hegomany } do Rasroweł
- 24. Tankowska 5 } do Chetnikow
- 25. Bajrowicz Apolonia } do Rajajewice
- 26. Szaszkiewicz (Malka) } do Labojki po
- 27. Szaszkiewicz (Łaska) }
- 28. Krolikowska stara } młoda } przywata z moji
- 29. " " }
- pendz* +
- Precepańska* +

... 24. ... 25. ... 26. ... 27. ... 28. ... 29. ... 30. ... 31. ... 32. ... 33. ... 34. ... 35. ... 36. ... 37. ... 38. ... 39. ... 40. ... 41. ... 42. ... 43. ... 44. ... 45. ... 46. ... 47. ... 48. ... 49. ... 50. ... 51. ... 52. ... 53. ... 54. ... 55. ... 56. ... 57. ... 58. ... 59. ... 60. ... 61. ... 62. ... 63. ... 64. ... 65. ... 66. ... 67. ... 68. ... 69. ... 70. ... 71. ... 72. ... 73. ... 74. ... 75. ... 76. ... 77. ... 78. ... 79. ... 80. ... 81. ... 82. ... 83. ... 84. ... 85. ... 86. ... 87. ... 88. ... 89. ... 90. ... 91. ... 92. ... 93. ... 94. ... 95. ... 96. ... 97. ... 98. ... 99. ... 100. ...

20⁸
Dum 29 Junii 1887. —

Per magistrali ten, Rto por-
to gypicida, in magister-
summa huius pueri.

Tak więc po upływie miesiąca
 umówiony był do opuszczenia
 stołeczki i w przeddzień do Lie-
 chocinka na wyjazd z w. p. i.
 do Kowia i do Kierowa a dalszy
 o przedstawieniu wyjechał do Lie-
 chocinka gdzie przez cały
 sezon kościelny był tam
 kościelnym publicyściem po skończeniu
 którego udał się po drodze do
 Młoczańka, ale nie miał tam
 powodzenia i zwrócił się do
 Pielkowa. W wieś doznał
 już takiego powodzenia jak
 w poprzednim roku a to nie będąc
 wcale opłacaczem długów, zorganizował
 wiecej wiecej kłósy i wzięte
 dali część garderoby białej kosz-
 ta tylko garderoby szarych
 od Gafrońskiego. Chciał się jeszcze
 odwrócić i wyjechał do Chęcho-
 chomy gdzie dwa przedstawienia
 których dostała pierwszorzędny
 dochód, potem powrócił

n którym to czasie zabrawny sobie parę osób a czas dawał
— **MUZEM WIEZUMIĆ**
przedstawiciele w państ. a starzy szc. i uia kłótych
nie było jak po 50 osób wyjechał w pierwszej chwili do
Czeskiej. Tam pomimo niepomocności i wycieńc. nie było
szadko dawał. **—** **WIEZUMIĆ** a **WIEZUMIĆ**
parę miesięcy przed ang. do Rastatulu. **—** **WIEZUMIĆ**
i muza to spora przedstawien

— **WIEZUMIĆ**

Prin. do Szymia 1851.

Dalszy etap Archiwów

pod Dyrekcją Kępskiego wydziału powoli:
Gawecy, Szumol, Lejda, Grubielichy, Gósbiorów,
stora, Czapka, Czystań, Dębki, Rudnica, Kł...

pod Dyrekcją Westermajer -
Gawecy, Sulikowice, Lwoliniec, Ra-
dzyski. - Ruszki, Kasprzykowski -
Dębki, Krzyżanowski,

oraz protokolle
pod Dyrekcją Gaweckiego obch.
Attyce.

Sulikowski	przebieg	Krzysztofowa, Kupp
Gaweckie	dyr.	
Radzyski	przebieg	do Kalajewicza
Ruszki		do Sulikowic
Bucholte	przebieg	do Ruszki
Krzyżanowski		przebieg

Sulicki		
Gawecy i córka		
Sulikowic	maszyna	} do Sulikowic
"	skrytka	
"	Władysław	
Westermajer		
Bucholte		przebieg do Ruszki
(Skład ark. pod dyr. pow. Gawecy, na str. 90)		

(Ark. 900. - z Gaweckiego)

Teatr polski
w Krakowie.

od roku 1864.

Roku 1864. Pan Adam
Mitaszewski objął Dyrec-
kcyę Teatru Krakowskie-
go. po smartym sam
Dyrektorze P. Taffre
i utrzymywając aż do
roku 1868. od tegoż
roku objął Dyrekcyę Pono-
wie Korupka i Bar-
sta Kozmian na tej
Dyrekcyi Teatr Krakowski
zaczęł się trochę wzno-
sić i w końcu zrobił

№ 3. Lubnie 16. —

Przyjanie jest to serce
to potrzeba magidy
danie; jest to serce

wycieczkę do Poznania
gdzie mieli wielkie
powodzenie, szczególnie
Pan Podrejewski i
Pan Rappacki, z Pozna-
nia zaś do Krynicy
a z tamtąd w drugim
miesiącu do Krakowa. —

Atak przy końcu tego
roku k. j. 1868. Teatr
Krakowski wielce u-
cierpiał z powodu u-
mniejszenia się Artystów.

Amianowicz: Usunął
się P. Stanisław Kexinian
dyrektor tego Teatru, któ-
ry wielce się przystąpił
jużto tamże byłym

Kierownictwem sceny
 żyło doborę ~~sił~~ k.

Także Pani Helenka
 Orzełowska po 12^{tych} wy-
 stąpieniach gościłnych
 na scenie Marszałkowskiej
 gdzie miała wielkie
 powodzenie, następnie
 wystąpiła w Teatru Kra-
 kowskiego i udała się
 w podróż do Włoch. — Wystąpił
 także p. Hennig wy-
 stępujący w rolach komi-
 cznych, także J. Jano-
 wski i Józef Benda rodzo-
 ny brat pani Modzeje-
 wskiej. — Tymczasem
 tylko p. ~~W~~ Hofman do Sw.

No. 4. Litanie k. 5.

Wierzbacie najechni
krawczurze krawczurze
ni krawczurze krawczurze

41.
w tym miejscu krócej ba-
wi Krakowi artystka
Teatru Lwowskiego Pani
Aspergerowa.

W miesięczniku Poradziemi-
ku występowała tu
w rolach gościnnych
Pani Rakasiewicz Artys-
tka Teatru Warszawsk-
go. W lecie 1869. odbył podróż
do Poznania. i po daniu tam
wielu reprezentacji powrócił do
zimy do Krakowa. Artystka tego
Teatru p. Rapacki występowała w kwie-
tniu 1869. z wielkim powodze-
niem na scenie Warszawskiej
i już miał tam stale pozostać
ale interesa familijne powróciły
go znowu scenie Krakowskiej ale nie
na długo bo w Lutym 1870. powró-
cił znowu do Warszawy. Ale za to
Kraków pozyskał p. Rychtera. i k. J. H.

Artyści.

- | | |
|---------------------------------|--|
| 1) Benda Feliks. | |
| 2) Benda Józef. | do Rasnowskiego. |
| 3) Bagocki | " Feliksien węg. |
| 4) Brochowski
Hoffman S. op. | |
| 5) Derung. | do Lwowa |
| 6) Eker. | |
| 7) Gisser.
Kampfer (pseud.) | presed. do Szwajc. |
| 8) Henning.
Roger | |
| 9) Jarowski | do Rasnowskiego. |
| 10) Kozłowski | |
| 11) Lądowski Aleks. | |
| 12) Lądowski Polak | do Lwowa |
| 13) Rapacki | w Kwidzynie w
stę powiat w Marszawie.
Ziemia powiat
w Lubym, koło Morawa
miast w Margeracie. 40. |
| 14) Liedleki | do Trapsy |
| 15) Siennicki | |
| 16) Artysta (1) | |
| 17) Artysta (2) | |

№ 3. Упрощеніе 4. —

Не суматраи себѣ

бреніи мѣсто аи

себя амаго. — Не от

46
Суббота 16 мая 1887 года. —

многими обстоятельствами
наше, почти забытое
испытание всемерно

16). Holanicki do Brana
 17). Wolcki do Warszawy p.
 18). Zrodleki

19). Jabrzanski przeszedl do Warsz.
 potem wyjezdz do granic
 20). Nowakowski Dyrektor Teatru polnaskiego
 do Lwowa

~~21). Rykter~~ do Warsz. w maju 1841.
 22). Orlynski (O) zabet sie pod Warszawą

23). Kamojski
 23). Rykter. Koi. Teatru
 Leszczyński (R) X w 73 lip. 1841. a w. por. w Warszawie

- Szurawski
- Mernor
- Cybulski
- Boleslawicki
- Serwickoewij
- Lamojski
- Abramowski
- Danielowski
- Boquecki
- Wlodek
- Lapalowski

Arzycki.

44.
47

- 1) Aspergerowa (S) do Pomarańca
- 2) Baumanołowa
Miloch. Rogman
- 3) Bendowna
- 4) Ciomska
- 5) Ekerowa
- 6) Graniczewska do Karmantanka
- 7) Gostomska
- 8) Gajewska Mar.
- 9) Gajewska Julia
- 10) Hofmanowa *Lawina Szwarc*
- 11) ~~Stwircińska~~
- 12) Hennigowa do Srengla.
- 13) Rapacka
- 14) ~~Modrzejewska~~ wysła pisa *rapacka*
do Warszawy *mie.*
- 15) Sliwirska
- 16) Wolska
- 17) Borkowska do Trąpury 72

А. З. Изявление К. —

Не такко осесть ст
добродітєленъ, но
свободу прїимѣрь, да

75.

18) Nowakowicka (L) do Poznania

19) Baranowska do Trapsk.

20) Radziwiłłowska

21) Wiszkowska

22) Górecka (H)

23) Górecka

24) Gógorowska (F) do Felixsienica

25) May.

Kwidzińska

Konstantyn

Traszkiewicz

Cwiklińska

Małkowskiego

Popkowskiego

Rygor

Alcibi s. 1870 Trappa do archiwizacji
do Sahas

Ekel

Krasnopolska

Pisclarowa

Teatr Polski
w Szwecji

od roku 1864.

Roku 1864. Parilkita
szewski Łaznię i pa-
nem Rybsterem ardy-
stę drammatyżerym
Teatru Warszawskiego.
ubiegali się skierowni-
ctwo sceny polskiej
w Szwecji, które nie-
wiadomo dlaczego
oddane zostało P. Mi-
taszewskiemu, który
objawiaj równocześnie

Am 13^{ten} Mermonis 1807.

me künnybiert-

meer nassigk,

besten ely nass-

i Sceny Krakowskiej
nie mógł odpowi-
dzieć godnie swe-
mu zadaniu i to
go skłoniło do wyjecha-
nia się Sceny Krako-
wskiej w roku 1868.

Podjął kierując tylko
jedną scenę moją prze-
dziej przychylić się do
wzmocnienia tego Tea-
tru. Zakończył w końcu
roku 1868. p. Mitasze-
wski radą zarową i na-
gocinno wystąpienia
Arystokracji Teatru Wo-
sławskiego Janisz Pa-

katowicki, która w mie-
 siecu Paridierni -
 ku występowała
 tu w rozmaitych obłach.
 w miesiecu nasiłajni
 występowała tu także
 Pan Dekret arysta
 z Truppy p. Trapsko.
 Taddaj w celu obcych aryston
 występowała tu w rozmaitych
 czasach z których najlepiej
 podobot się p. Leszcyński który
 porostot sam stał a w Sycm
 1870r. występował z powodzen
 na swój Serwis wdranie
 "Sycm puszczy" w 1870r. skonczył
 się czas antrepryzy p. Nitazem
 ale rostopa mu przedtwarona
 jezre na laż. b. i rostopa usta-
 nowiony kamień który może
 mu odjęć dyrekcye jeżeli będzie

№ 2. Упрощеніе. —

Смѣсью ка

мочу и

для употребл

25
Сентября 1904 года Москва. —

Всѣмъ почтеннѣе и любезнѣе

всѣмъ почтеннѣе и любезнѣе

всѣмъ почтеннѣе и любезнѣе

178
Tak maddal Kierowat scene
jak dotychczas. ^(co ter unypr) Dni. Teatr
Lwowski, przedstawił Dyrkiję
Smocłochę, Bart. i Jana Dobrai.
skiego redaktora, latona rostat
stata opera polka. Ale wkrótce
dyżeczna odczoana rostat Dobrai
pues. Kierowat scene a Kierowat
Ho. Los' emarygarnie przyja
pob. D. rostat garmatcy: Wro
stano. rostat artysty, garmat
a proszacych dla sceny. Dyżeczna
rosat obywatel Lwowski. Pola

stl. 1861.

Spis

do Krakowa

- 1) Baranowski
 - 2) Żbicki
 - 3) Fischer do Krakowa
 - 4) Galasiewicz " " "
 - 5) Doroszyński do Poznania
 - 6) Lubert 1865
 - 7) Linkowski 1865
 - 8) Nowakowski wysk. w Krakow.
 oprac. w lipcu 1865
 - 9) Szymanski do Krakowa
 - 10) Trólikowski oprac. umiast. w Krak. 1865
 - 11) Wilkoszewski 1865
 - 12) Miaszewski oprac. w Krak. 1865
 - 13) Tekiel do Trapszy
 - 14) Leszczyński do Krakowa
 - 15) Kozłowski do Karmanshaha
 oprac. w Trapszy 1865
- Geryng do Poznania

№ 22. Успеніе С.

Самуилоу.

Съ асобахъ, ноу.

Самуилоу.

калѣднѣхъ; сѣманыа быхъ, и каирскы
обѣ не ховѣиа махъ, и каирскы.

Сенячка Ганя Митрога. —

Александровича

Михайловича и сына

и сына: Александровича

DobrańskiKwiecińskiDelorKonarskiLadwoński Pol.PodryzińskiSkalickiMalickiMojnowski (op.)MolawskiŁwowski ~~(op.)~~Cieślowski (op.)Lakowski "Hochler "Konarski "Borkowski "Szriver (Kapelan)

Artystki.

- 1). Stępergerowa bawia w Krakowie
- 2). Gaworowska do Trapszy
- 3). Papiel. Rom. do Warszawy.
- 4). Wende
- 5). Wewel.
- 6). Nowakowska do Krakowa.
- 7). Szymanska
- 8). Linkowska
- 9). Hubert. ^{6.5.}
- 10). Zakuska
- 11). Passelle ^{6.5.}
- 12). Nickiewicz ^{myśl.}
- 13). Safir.
- 14). Majerańska do Warszawy
- 15). Pienkowska
- 16). Grapska do Trapszy.

№ 2. Упрение 7.

Семь съ стрм

забогнсе и пр

за не за мблрн

16) Rudkiewicz

17) Sobolewska

18) Górecka

19) Bobrowska

20) German

21) Kwoliszka

22) Józefa Dechana

23) Deszczyńska

Deryng

Dorczyńska

Lewicka

Niezgłowska

Wrocławskie

Władka

Włoka

Zakowska (ap.)

Krośnicka "

Kromer "

Szyber "

Wajc — "

odjechała do Warszawy.

do Poznania.

do Trapszy.

do Trapszy.

do Karmantona.

" Trapszy - 1/2 do warszawy.

do Trapszy.

Dalszy ciąg
Grupy Rasnowskie
go
Artyści.

- | | | |
|-----|--|--------------------|
| 20) | Legemann. (R) | do Stobin'skiej |
| 21) | Mailler. | prz. do Feliksien. |
| 22) | Lanowski. (R) | " + |
| 23) | Domanski. (R) | " + |
| 24) | Feliksiewicz. (R) | |
| | Cobys, dyrektor
w Koniu Lubanial. (R) | |
| 25) | Bajowski. (R) | do Feliksien |
| 26) | Rybachi. (R) | " - " |

Georg. Ludovic. Nr. —

Ludwig

Ludwig

Ludwig

Ami di Wrennin Westphal. —

alte wickel muer

schon, sein me-

Ami di Wrennin

84
Dobry ciąg Truppy Sulikowskiego.
Reszki niedobitków Teatrulic-
leckiego zebrał pod moją dyre-
kcyę p. Sulikowski i udał się,
w niemi do Chopnicy następnie
zaś do Nassowa, pozem znowy
znowy był truppy ^{niezadowolony} i ~~udał się~~
się jako prosty artysta do Truppy
pociekującej. - nast. był z Górczkiem
w protokole pozem w końcu spadzła
niha p. katożytna siebie katożytna
i udał się znowu do Nassowa
przebidomany tam jesien i ^{nie} ~~nie~~
znowy udał się następnie w Górcz,
do Adzi, tam zaś najechany przez
opoz. wstacha emisyonę był wyjed,
do Dzerżycy. z kąd w ^{okres} ~~okres~~ do Kosa

Artyści

89

59

- (G) Suknowski
- (R) Konopka
- (G) Rusacki
- (R) Beklewski
- (R) Kurzyca

Artyści

- (G) Suknowska
- coll. "
- " "
- (R) Konopka

No. 1. Madame M.

Dobry Boga

codziennie do.

masa bawina

David G. Alexander Esq. —

Story about

pagey about

the same paper

Fl.

a

1

61 87

„Fest termu kal 16,“ „Tráya
na i patlemagne“, „Pit-
ka Kiszpanko“, „Skalb-
mieranki,“ i wielkiw-
nych udat sie dnia tu-
tego 1869. do ptocka.
Z kaz podanie wielu reprezen-
tacyi udat sie z ptockiem
Kwielnie do Mtoctawka.
Ale tam weak niedomas
powodrenia i podwodk nie-
sineach pobytu wzrost za an-
gajowanu do Suwat z gorie
sie ter w ptockach Cezara
udat. — Ale nie takie bylo
przyjcie jak za angajowanie
do pas upojwie nie catych
2 miesiecy opuscit Suwatki
i udat sie do dia Kierp. do kom-
iz ale wozony niepowodreniem
opuscit w Mtoctawie. Lomice
i udat sie do Ptocka.

101. Adamic. b.

Marie Ming
Wagglestem a

Amicus Arminius Neuberger.

Wiederholung

Wiederholung

Dobry Czap

Gruppy Trapeza

Artyści

- 32) Gubicki (G) ^{Artyści nowa Gruppy}
- 33) Chobinski (M) ^{Artyści Gruppy portowa}
- 34) Lwowski (K) ^{Chetnikowski}
- 35) ~~Gruppycki~~ ^{Artyści Gruppy ja na stepnie rozpisani}
- 36) Eisenberk (E) ^{formy}

37) Morozowicz (M)

- Grabinski
- Hwiencki
- Krawce (K)
- Lukowicz
- Lutowski
- Stumajer
- Niecki
- (maty) Trapezo
- Wardynski (W.G.)
- Rybacki (R.D.)

Przebiegiem
do nowej Koz-
icki

12
No. 1. Padaniec.

Utrikoy tarra

cie a obgy a

64
Dinic & Stephnia M^o 1787

My father, Boston by

William B. B. B.

~~Artyści~~ Gwoździęs (Sępa - 1801.)

Gwoździ

Lex. Nov.) Karsznicki

" " Lemusoku

Kat.) Lukomor do Teatru Marsa w Warszawie 1801.

" (Hospic) Laskom. prz.

- Gwizicki

- Cholicki

- Kroguski

- Policki

- Ostrowski

- Zabicki

Artyści

Gwoździ

" (citra) (polski)

(g) Westermajer prz.

Kat.) Górczowska do Krakowa 1801.

- Borejko prz.

Lex. Nov.) Karsznicka

Ostrowska

Marianowska

(osoby osm. — są w Radowie 1801.)

Artyści.

Trochę 20

- ~~15.) Krasiewiczka~~
- 16.) Sesczyńska do Swowalt
- 17.) Ostrowska (R)
- 18.) Sutkowska występowała w oratorium a w 69. do Kusaion
- 19.) Krzyżanowska do Caruautanda
- 20.) Karniewska (?)
- 21.) Baranowska (R) do Feliksien
- 22.) Nata Sashowska do Caruautanda na pensji w Kapsrui
- 23.) Podolska Karol. do Caruautanda.
- 24.) Rajerowicz Ap. " do Tobinisz
- 25.) Sobinska (R) do Feliksien
- 26.) Ebel (R) do Chetnikow
- 27.) Swolinska (R)
- 28.) Carowska (R) w psalmi
- 29.) Granierowska do nowej Kancji
- Siennicka
- Mielinska (R)
- Roszkowska (R) wydz. pita supermie.
- Zamczowska "

11000000

11000000

wprowadz
do nowej
Kongregacji

Limburger
Modrzejewska
Lwowska
pauza
Lwowska
Lukowicz
Kowalska

do Polki

11000000

11000000

11000000

MELCHÏR H. A.

1761

66

Munichii Maximus & Ben

W Warszawie p. Trapero opu-
 scit miejsce swojego lab. An-
 giego pokļu w końcu października 1849
 i udał się ~~na teren niemiecki~~

~~Publicznie dawał w sprawie dozwia-
 dzajacej przedstawić powrócić~~
 (odno dawny)
 jedzenie do Kalisza, ale nie mo-
 gąc niczem przejednać obro-
 nę na niego Kaliskiej Publicz-
 nej musiał być opuścić Kalisz
 i szukać gdzie indziej schronienia.
 i wtedy to udał się do ~~Londona~~
 Londona, ale podaniem tam paru
 przedstawień powrócił do Kalisza.
 W końcu stycznia 1850 r. p. Kna-
 poryński stał na czele grupy ra-
 tującej sobie grupę 4' rację wy-
 bliwcy p. Trapero ale nie lab
 osobami nie mógł im doka-
 zać zatem rozpuścić grupy
 Następnie wyskazywany powrócił
 na dawanie widowisk w Poznań-
 skiem i robił wyścigi do Petersburga.

w Czerwiec 1848. a po powrocie
 z tamtego do Kalisza zrobił
 znów wycieczkę w kierunku
 do Komina, Kosta, Kutna, Wło-
 cławka i na farmach do Łowicza
 i powrócił nazad do Kalisza
 w końcu września por. g. d. i. e.
 przebywał z różnym powodzeniem
 do Korico i Marca 1848.
 w którym to czasie zjechał
 do Piotrkowa z niezłym
 samaryztem podjętym przez
 p. Cybulski i nastąpił nowe korony
 stro, tak iż p. Trapszo dopiero
 w prosz. kompletował korony
 stro nabytkami z innych korp.
 i po daniu kilku desigim
 reprezentacyi udostępnić dnia
 10 Czerwca na seron letni
 do Worszawy.

(Dalsze wiadomości w nowej
 kserajce na str. 1.)

Костомаров

Людвиг

Шуманский, Михаилъ Френцъ &

Grupa Tekla.

Grupa ta została rozbita
 w październ. 1844 w Lublinie do spot-
 ki z p. Sarniechem i miała
 być stałą Lubelską Symonowem
 dla rozmyślenia i urzędu Grupa
 ta wyjechała z Lublina do Bre-
 dlee Łowicy i Suwalsk w 70r.
 Sarniecki się odstąpił; Teniel
 zaś pozostał w Suwałkach do
 październ. 1844, robowią z kandydat wy-
 eieckę do Aleksoty, poczem spe-
 chał na rękę senny do Łowicy,
 a obwinelony powodzeniem w Su-
 walskach powrócił Łowicę w Mar-
 cu 70r. ale domać wielkiego zawodu
 tak iż zmuszony był co iżno wyje-
 zdzić i przybył do Piotrkowa, gdzie
 8 14/4 70r. dał pierwsze przedsta-
 wienie i Epidemia, a następnie
 a dając siłki nowe i nowe
 salomonowe w protokół mierzanie,
 miał dobre powodzenie, ale

Dalszy ciąg

Grupy Rakajewicz

Artysci.

22) Sacharcurski 3. do Trapsy

23) Micinski 3. do Trapsy

24) Rybacki D. Ok. do Raszowy

Kozłowski
 Muskałowski
 Kozłowski
 Puchniowski
 Byrzykowski
 Bauer D. Ok.
 Guskowicz Szwed

Artyści
 do innej kuz
 iki

skutkiem odroczonego czasu
 nie mógł wnieść parostoi i w-
 bismy Jessere opresko w 823/5
 do Czeskowsy na 13 przedstawa
 codziennych

Л. 1. Встреченье.

Искренно и
с

тми, мотом

Меченна болана Мрзуга. —

Всичко рече рече
Д

Учмо чача
Д

Artyści
Kopjarnicy

- 19. Rudnicka Helena
- 20. Rudnicka Mar.
- 21. Bajerowicz J.
- Paranowska
- Holzman
- Morgs
- Majkiewicz
- Godlewska
- Brand

Pracownicy
 Artony
 Karajiki

Artyści

Febrowski

No. 4. Rudanic. A.

СМ. У. М. О. Р. /

М. П. А. С. Т. В. И. С. /

Amalia's Stiefmutter 1809

WILLIS DE WIS

WOLPHHART

98
Dzielnosci Krupy Szkola.

1. Crapska f.

2. Swiecko

3. Caska "

4. Borkowska

5. K. f. Kwieciska mysl. w sp. Sumar. f. 2.

6. f. 2. Crapska Crest

7. f. 2. Turbicka

8. f. 2. Lenczewsk

9. f. 2. Delchaw

X. f. 2. Henneman do poznania f. 2. X

11. f. 2. Holiman

12. f. 2. Maciejowska

13. f. 2. Grobicka

14. f. 2. Bajeronski Wikkorze

przy ławach. i. d. mianem
 były dawane różne kome-
 dy i obraski sceniczne. Fabrie
 Tragedya „Lis i elony”
 a grójac takie rzuki ciężyto
 się nietylko powodzenie tak
 iż dopiero dnia 11 czerwca opu-
 ściła Lublin i udała się
 do Radomia. Wtedy
 w pierworzech dnia 12 czerwca
 udała się do Kielc. Gdzie poda-
 miu wielu reprezentacji
 powrócił na sezon zimowy
 do Radomia d. 12/11.
 Ale nie miał tam powo-
 dzenia tak iż dla ura-
 bienia publiczności mu-
 siał przerabiac' postać
 „Nalozewskiego” Maryż na
 dramat i umiastomby
 opuścił Radom i udał
 się w Sycowin do Lublina.

Александровъ

19.

Въ Санктъ Петербургѣ 1791.

19

НЕ СТОБ МО

ВЕРН

74

Шмиданский Михаил Генрихович

Gdzie dawał przedstawienia
 i zbudował tam swoim
 kosztem teatr letni gdzie
 we wrześniu zaczął dawać
 przedstawienia. Następnie
 stąd także przepędził w Lubli-
 nie, na początku lata dawał
 przedstawienia w teatrze letnim
 następnie zaśjechał do Warsza-
 wy i w Ogrodzie Eldorado wypo-
 czął się przedstawień
 w d. 13 kwietnia wójci —
 Dalsze wiadomości
 w nowej Książce na
 str. 9. —

~~100~~
75

СМЪ НАЧАЛО.

МОРО

76
Шуманский. Мухоморъ Гечинъ

~~202~~.

rok 1869.

77. 228.

Dalszy ciąg.
Grupy Russanowskiej.
współkiem zastępuje na
wzmiankę pan Buchholts-
wa, która pomimo doje-
powarznego wieku, jest re-
wcale udatnie występować
w rolach młodych panienek,
i wykonywać sobie tańce
lekko i sprawnie. Pan Moro-
zewicz, b. uczeń szkoły dram-
matycznej, choć dopiero lat
22 liczący, w rolach młocio-
wych występować z sukcesem
a przy swojej zdolności i rami-
towaniu pracy, jest obiecującym.
Inna z tego towarzystwa to
rodzichte się na dwie grupy
z których jedno pod dyrekcją
Russanowskiego, a drugie pod
dyrekcją pan Buchholts, wsta-

No. 1. Cypernie L.

Thygnus 66.

COMELL NORR

78
Abeyema Algebra 1872. —

WICCOBLOO. WICCOBLOO,
2

WICCOBLOO WICCOBLOO

szło języcem na miesiąc
 w Putuskę, a kędzowało
 się do Warszawy. Ale p. Rus-
 sowski nie długo ba-
 wiał tam i w Maju udał
 się do Warszawy gdzie w
 ogrodzie przy ulicy „Czystej”
 rozpoczął urządzać letnich pa-
 restawien. Dyrektor
 letnich przedstawien w Tura-
 li ^(S. Kłoguzi) niepowodzenie
 z powodu małej liczby osób od-
 dał się z swoim kaweryntem
 pod dyktando p. Russowa u którego
 iad tego czasu dawane były
 cięgie przedstawienia w Turale
 a wady system był to w tle-
 drich i swięta. Następnie
 po skomercyowanym seronem udał
 się na seron zimowy do Kutua
 a kęd w Stryknie 1840. Udał się do So-
 wego dobru. A przebywszy tam

Artyści.

- 17). Soliziski
- 18). Kurzyna
- 19). Łokubowicki
- 20). S. Kleczyński
- 21). Kosakowski
- 22). Eulenfeld. B. (A)

Przewiedzieć
do m. ony
Koszyki

Exaroyi Kuppeloi

(Art. namawani Kresty 20 od Kleczyńskiego)

А. И. Успенский.

Славянофильство.

Меню, 19/10

Abeynna Sone M^{rs}.

Wth of the Mary
of the

of the Mary
of the

176.
Limo powrócił swoim
urządajem na czeru be-
tini do Warszawy i w Ogrodku
Turobi rozpoznał swoje prze-
dstawienie i powołał kien
Kierowca. Ale tym razem za-
miodło go szereg, gdyż trapi-
my niepowodzeniem zastab-
a jego aktorzy zostali w opłako-
nym stanie tak iś. Aby iś
od Stobinickiego dał jedno prze-
stawienie w Turoli dla po-
ratowania swoich kolegów.
Ale nie przysięgło się to na wiele
bo p. Kussow wsi: musi iś roz-
puścić truppe. Ale w Cherna
1849. zebrał nową i jechał
do Warszawy przedbraci rus-
sela i w ogrodzie Grenada
dał 184. om. pieterze przedku
wienie.
Dalsze wiadomości na str. 217.

177
87

Truppa.

Pani Buchholdt.

Truppa da utworzyła się
z trupy P. Russanowskiego
u którego P. Buchholdt. by-
ła do tej chwili w Puta-
sku gdzie kawił P. Russa-
nowski dnia 25 Lutego gdzie
P. Buchholdt porożka jeżoz
przez miesiąc a po upły-
wie tego czasu udata się
do Warszawy. Gdzie bawiła
aż do Czerwca 1840. w którym
to miesiącu udata się do Lowi-
ca. — Ale nie doznała
spokojnego umiarkowania by
rozpuścić trupę
w roku 1840

Waldvi. May-

W. Simonsen in Stockholm.

Chomaru /

U.

Szymanski, Michael Lorenz, Klia²

Grupa Chetnikowska

po wyjeździe p. Łobojki
 w Łęczyca do Piotrkowa p.
 Chetnikowski se stry grupa
 samie ratowaz we Wresznie
 por. - ujechał na sing do Łodzi
 ale radiony niepowodzeniami sto-
 rzy dyrekcyę w ręce Karmantowa
 a sam udał się do grupy Gawe-
 ckiego. Ale Karmantow nie
 lepiej wyszedł w Lubym Gie. od-
 stąpił konarogę do p. Benda.
 Kłosem i nim udał się do Orl-
 stochowy w Kłosem Gie. później
 przez lata dawał law przedka-
 wienia w teatrze letnim w ogod-
 ku Zapobiegawera, po cemu roz-
 pisał się przedstawieniomory-
 stwo. —

Przewidywanie

209.

Artyści.

83

- | | |
|-------------------|---|
| 1. Chętnikowski | do Góreckiego |
| 2. Dechau (Trap.) | do Trapskiego |
| 3. Gumnajer | " " |
| 4. Kwiatkowski | wyślą pró. fr. |
| 5. Zwoliński | do Keiternajera
<small>patent do wyprawy</small> |
| 6. Karmanowski | do Kobakowicz |
| Henrich | do Trapskiego |
| Henning | + |
| Grafczyński | całymi kłupami Galicyi |
| Medziński | |
| Lukowski | do Kutaj, fr |
| Hegeman | |
| Gubinski | do Teusla fr |
| Jankowski | do Kobińskiego |
| Benda | " Rosaj, fr |

(Wskazanie na sąd Bende)

Widder / hawald

17. 17.

17. 17. IV Guinnaxquum in St. Peter vere.

de, gaby re

Michaël

84
Geyman'ski, Michaël, Ceren, K. La.

Artyści.

1. Bucholtz (p.) do Lubina

Artyści.

1. Rojer (Sochocimska) do Lubina
 2. Sumajer " Trapskiego
 3. Podolska wyka-pron
 4. Chotutkowska przy Kofce
 5. Trójska umiasta 7r
 Berida (cyb 71) 72 do Bada
 Hennig +
 Hegoriana
 Grafczyńska ca męci
 panna Hennig +
 Janowska do Lubina

85 111

Galery Reg. Truppy Carinard
następnio Gancekiego
Abtysci,

29) Janowski (C) do Chetmiko

30) Nowacki (C) +

ia Jegerwilt -

Wann. -

my IV Simmentaler Hofkammer. -

1800

Wzrosty

tych przynka

Szymanowski, Michael J. Owen's Hill

Dalszy ciąg
Trupca Modrelewka

Następnie został p. Modrelewski reangorowany do Warszawy i od dnia Pierwszego miesiąca dawac w Kassio przedstawienia uroimaria i ne deklamacji i spiewem w różnych komedji oraz taniec, między któremi następuje na wzmiankę stanicę żydowską. p. d. Lejbe i Siwra wykonany przez p. Szetka i p. Michałka a domawszy wielkiego powodzenia udał się po skończonym sercnie letnim do Makrocymia i Nowego 69 Dworu a następnie d. 25/10. z na seron zimowy do Biatki. a kod w Maju udał się do Radzyna a z tam po daniu 12 przedt. na seron letni do Morawicy w gęstoku

Przekazanie

Potomku

Gymnastyki, Michael Floren'skiy.
88

i sigaro wyjechał w pojeżdż
 do Wrocławia ²⁰⁵ i wczoraj przedstawił
 a po skończeniu sesji
 udał się do Nowego Dworu. ~~Wczoraj~~
 Następnie w Pr. dawał jakiś czas
 przedstawienia w Łodzi, z kąd udał
 się do Piotrkowa i tu przebywał
 aż do Krick, 20. w którym to ora-
 sie udał się do Konina.

89/115.

(Dobry waga Gruppy Orbyńskiego.)

Ale cięgle niepomysłowości
umysłoty do opuścić swojej Gruppy
i ucieka granicą aby upełnić,
się od przyznania jej uł drugo,
reszta towarzyszywa jego rozesła
się po innych trupach.

W sierpniu 1869r. kiedy p. Kar-
mantraut, udał się na stron letni
do Liechovinka Pan Orbyński
ujechał niernacnie do Liechovinka
u ra granicy razem Panom
Bukowskiem który przez przyjęcie
nie mu pieniądze dopomógł
do zwerbowania paru osób
z Gruppy p. Karmantrauta
i założenia nowej Gruppy.
Atak, licząc 10 osób ujechał do pe-
stokowa i dał d. 19 sierpnia 1869r.
pierwsze przedstawienie.

Ale mając tak zgodne warunki
swoje nie mogli długo bawić

называется недр

вотвенного са

Шиманский Михаилъ

90

A dawasz tylko 4 przedstawie-
 nia za koniecy ostatnie ma-
 woz poiegnadno obciuzie u k-
 pacyz towaryzstwem
 powrocicie na serow zimowy
 wdat sie dnia 3 sierp. do
 Brestochowy. Ale jak to mówią:
 Natura ciwilka nigdzie do lasa
 sak i p. Orzynski spradowawaz
 rary, wiec na granicy nie omie-
 skat nieznie tego i teraz, ~~z~~
 spowadawany intyggami
 wielu artyklow, wogcy
 d. 20/69. opuścić Brestochowaz
 i Kobylsazac u pauczportu Podda-
 nego Austryjackiego wiekot
 na granicy z krajem pownie nie
 Greci rary nie powracy.
 Wspolnie jego p. Rudkowski
 przyjet na siebie Dyreksio, i
 zamierzy dalej dawac przed-

stawienia w Czechach
ale gdy intrygi nie uszły
wielkiemu był doprosić
Grupy Coletis uszytą na
poczeku państwa 1869.

Artyści Grupy Modiełki
Nowełone

- | | |
|---------------------------|----------------|
| 16. Nawarski (A) | do Kobińskiego |
| 17. Nawicki (B) | " Trapez (B) |
| 18. Juskiwicz
Krolidze | |

Artyści

- 17. Rybińska
- 18. Debarowska (E)

L
L
WIGALEMBURG MILLE-

MHO. —

Thomae Kempferstorferi Thomae —

Съ МЫСЛЯХЪ СО

МЕННО МЛМ ДУ

Шиманский Михаилъ Геннѣи

Artyści
Bukowski

- 1. Orski
- 2. Miktor
- 3. Łazarski
- 4. Wodlewski
- 5. Chrozanowski
- 6. Dyrektor Bukowski

Prace

zastęp korpusty orłowskiej

Artyści Chrozanowskiego

- 1. Chrozanowski (B.)
- 2. Gładziński
- 3. Witold
- 4. Górnicki

Artyści Chrozanowski

- 1. Kalinowska
- 2. Kalinko
- 3. Farnasowska

Artyjski Bukowski

- 1. Zamkonińska
- 2. Miłska
- 3. Karolli.

przez

Grupa Eulensfelda

Baszono w kcie w 18^{ty} goscita
podczas serom felnie perien
czas w Fimoli pozem w 18^{ty} goscita

Artyjski

- 1. Eulensfeld, Bolesła
- 2. — " — Wady
- 3. Pilch

Artyjski

- 1. Dębowska — fM do Madzeleny

Grupa Dębskiego.

Dębowski, sob. z grupy Carinaurau
Cybulskiego goscita i restauracji
których grupa w Czerwie fD. w której
oprac. paru kóbr, pod przewodnictwem
p. Carinaurau, wsi. charyt. się
nie mógł, nie było, przez, quel
jednakre by nowi i waja, w Me-
lucim do Marca fD. w którym
w czasie stacajb. się z Gancchiu

174 95

Dalszy ciąg Truppy Hobiniskiego.

Następnie udał się na sekon
betni do Praszynska a kład
d. 13/10 do Wońska a kład
skutkiem tego rozdu czy betn
z powodu innych okoliczności
P. Hobiniski ~~zabrał~~ rozmaik
koleje losu tak iż zupełnie
rozpuścił truppe i sam udał
się do P. Trapsy a inni bryty
rozewrli się po rozmaitych
poch. — Na wście 18^{ty} wr
miał zabrać sobie truppe
in pover. Czworę rozpoznał
darcie a powodem iem prze
dstawicim w Warszawie
w Alchambre darcie i ~~Truppy~~
gdzie miał i wiecie powode
nie potemu roz udał się do
put kaska później do Komary
skąd udał się na sekon betni
do Marszary i w ogrodzie

W Gimnazjum w Siedlce.

Alhambra wyjechał
w d. 13 czerwca 1843 r.
z naszego przedstawienia.

Deluz wiadomości
na str. 4. J. D.

W. J. J.

Wła, ciele, przy

wy, m. m. m.

96
Gymnastyczny Michael Pieren Klasy

~~Grupa Artystów Teatralnych~~

Teatr Poznański

Jest to grupa z dawnych Grupp Galicyjskich, która bawiąc w teatrze w roku 1869. w Kryniu po skończonym sezonie udała się na krótki zimowy pierwszy raz do Polki a mianowicie do Gostochowy. w podolsku Eułopada i spoczęła szeregi swych przedstawień.

Udawała się do Strynia 1870 w którym to czasie p. Sztengel, Łacynie i p. Nowakowski, objęli dyrekcję Teatru Poznańskiego, a w maju 1870. urzeczywistnili wyjazd do Gdańska gdzie między innymi przyjechowali.

Wobec braku Grupy p. Nowakowski i p. Sztengel udali się do Poznania a p. Nowakowski został w Poznaniu. A Łacynie i p. Sztengel udali się do Wągrowca potem do Chetyna.

Teatr Poznanski zjechał w końcu
 w Por. do Kalisza i kiedy powrócił
 do Poznania w końcu września.
 w Kaliszu nie miał powodzenia,
 towarzystwo się rozszarpało, Józefyński
 objął dyrekcję, potem Kaliszski
 klubem powrócił w poznańskie
 i bardzo pokrótce czas w Gremio, So-
 dzie potem w J. w Ostronie,
 druga ^{część} (część) w Czerwonej
 powrócił do Poznania, gdzie
 następnie objął dyrekcję H. Do-
 brański, Czerwonej. roz. powró-
 cił do swojego pierwotnego
 miejsca i J. do Łowicza, gdzie
 smoot w Lipcu 1875, ale
 i Dobrowolski. Drugo nie myślał
 mieć w Poznaniu i też po-
 wrócił do Łowicza, reszta towa-
 rzystwa się rozszarpało, potem
 nowe sąsiedztwo Łowiczanie,
 (wiadomą, na Str. 108. —)

Високоушамъ моему

— Высокоушамъ моему

— Высокоушамъ моему

— Высокоушамъ моему

на меда, мвем т

намъ дофрощемъ
Л

и не судемъ съмьт
Л

Шманский Михаилъ Яени

Artyści.

- | | |
|-----------------------|------------------------|
| 1. Salengel. | zawieszony w 8 kłup |
| 2. Menning. (240) | do Bendy |
| 3. Kobiński. | |
| 4. Grolowski. | |
| 5. Woźniakowski. | |
| 6. Wyrzywański. | |
| 7. Weberfeld. | 72 do Trąpury |
| 8. Galos. | |
| 9. Faxon. | |
| 10. Nowakowski (240) | do pancerza |
| 11. Kalciniński (240) | 20 |
| 12. Petka. | |
| Doroszyński | |
| Konarski | |
| Traczopolski | |
| Cezar | |

Arystyki.

- | | |
|----------------------|----------|
| 1. Kozłowska. | |
| 2. Koller | |
| 3. F. Henig (170) | do Bendy |
| 4. H. Henig (170) | " " |
| 5. Bolechowska. | |
| 6. Karakowska (170) | |
| 7. Kobergerowa (170) | |
| 8. Górszewska | |
| Marya Górska | |
| Joanna Górska | |

дѣла, имѣющаго и всенуно

дѣлными рѣшима-

дѣла.

Въ Императорской Канцелярии.

и за сдержаніи съ т
д

на его счетъ счаст

щест

Шлиманский Михаилъ Генрихъ

Towarzystwo J. Cybulskiego.

Towarzystwo to wzięcia uko-
stało w końcu Marca przema-
wienie z Krupy p. Trapszoli po wy-
jeździe z góry Ławit faktycznie
w Kalisz a następnie w Kon-
cu kwietnia udato się do Wędrzanki
następnego dnia serow letni
do Piechocińska. — (Dalsze
wiad. na str. 66-67)

Grupa Lewusohna p. obem
Czarwie

Lewusohn Art. grupy ~~Kulczyński~~
w lecie p. odernawczy się od wa-
równy nowa grupa poczem wyjech
~~do Lądziekiej woli, gdzie dawno~~
faktycznie przedstawienie, na-
stępnie w porządku porobit grupy
i wyjechał do Pradol gdzie w ty-
czym p. wskażił do kon. Gowań
Grupa po utnu obęta etowichu
sukcesu z tej grupy.

Arlyscii

124

101

~~Spalich Dyr.~~

(Sto) Lewruschu } do Garechu
Karszewichu }
Karszewka " "
Chowicha Dyr.

Truppa Beckeri.

pozostała w dawnowym
w pierwszych wierszach
roku 1801.

Ich weiß freymöglic
ich im Weg zur
nächstlich bestien
König IV Zimmermann
Hochschule

skull & cetera inukyu

perone utencras, q

nie przypady, a per

Szymanski. Michael Stern

128

Arlyski.
Rudzička fons.

Grupa Polaků.

129

103

Jest to jedna z najdawniej-
szych prowincjonalnych
galijskich Grupp, która
w roku 1844. chciała spróbować
wejść na scenę w Krolestwie
Polskiem i zjechała naj-
pierw do Sandomierza, uda-
ła się następnie do Szwajcra,
a dawny tam niewiele przed-
stawień zjechała na scenę
linnową do Łodzi i tam
jednocześnie przedstawienia
w Gierzu i Pałaniach.
Dnia 26. 7. 44. powróciła do
grań po raz pierwszy z
Widzów i Mordorca.

Następnie udała się do Gierzy
gdzie rozdzieliła się na dwa
z p. Chotnickim pojechała
zjechała do Piotrkowa i zjechała
do pierwszego przedstawienia.

Magnum concilium
de synodo, etc.
W. W. W. W. W.

Magnum Concilium in
Synodo.

urządzenia

mi takowe i w r. 1814

cała alba chodźca

Szymański Michał Pien. H.

Artyści.

- 1) Kobylko H. +
- 2) Chotnickowski W. nat. gruppe (os.)
- 3) Wajcicki --- przy do Krakowa
- 4) Ejenbeth --- do Trappau.
- 5) Karwowski (K.)
- 6) Kiełński (K.) przy
- 7) Sikorski (K.) przy do Prudy
- 8) Puchniński (K.) do Feliksowa
- 9) Karmann (K.) nat. gruppe
- 10) Grzegorz przy Chotnikow
- 11) Marzandowicz (K.) przy --- "
- 12) Królikowski (K.) do Rakajewicz
- 13) Łozowski (K.)
- 14) Bajewski (K.) do Rakaj 72
- 15) Rogdowski (K.)
- 16) Smarek (K.) do Gamed
- 17) Moskowiecki (K.)
- 18) Koryżanowski (K.)

Artyści

- | | |
|------------------------|-------------------------|
| 1. Chodnicka | prz do Chodmiz |
| 2. Padolska, M. G. (K) | prz do Chodmiz |
| 3. Karwicka (K) | do Chodmiz |
| 4. Morny | prz + |
| 5. Lobaiko | + |
| 6. Swiecka | prz Chodmiz |
| 7. Marsantowicz | prz - " |
| 8. Krolikowicz | + do Gurecz
rozsynow |
| 9. Praszowska | + " rozsyn |
| 10. Krolikowska Maly | do Gurecz
- rozsyn |
| 11. Gauskiewicz M. | prz do Rozojk |
| 12. Gauskiewicz B. | prz do Rozojk |
| 13. Szebrowska (K) | do Kotakow |
| Rudnicka Henryk | do Gurecz |
| Kortcha | do Lewisa |
| Lobrowski | " Siobru |
| pleniak | " " |
| Bozajko | + " Gurecz |
| Feliksowicz | |

11. — Jahr zweimal
sow; tab ungeschick
starker. —

12. — Gymnasium in Schikau. —

Następnie nie doznawszy
 porządkiem w końcu Grudnia
 udał się do Stocka. — Ale
 nie doznawszy tam porządkiem
 zwolnął kruppę. —
 W r. 1872 rok. z tej kruppy p. K. Królkowski,
 rebrat mój kwanysta, który
 wczynniki, postawiono pⁿⁱ Feliksowi
 udał się na piersi do kontia now,
 na seron letni do Czechowicka
 ale nie miał wcale porządkiem,
 i rozpuszczył kruppę, w wczynniki
 przedtem jędnął jędnę na pose
 przedstawień do Torunia. —

Artysty.

Lolochi

Głochi

Denkowich

Levensob, do Russon

Abramsob,

Molliski

Koajerob, do Katak

Osoby oznaczone — są z Dyr. Królkowski

Salony cizy i Troski Okoniskiego.

Z kod w Lujkwin 1840r. udal sie
 do Radomiska, a z tamtey
 w potowie Kwielina do Czesdo-
 chowy. Ale tam z taka
 licha Troski po nie mogt sie
 dugo utrzymac i w pow. Chermie
 udal sie do Dabowoy Gorniej.
 a z tamtey do Pinckoway w Kwie-
 sinie 1841r. nastepnie w Flr.
 przebywat w putkowsku z kod
 w pierwszym miesiacach r. 73
 udal sie do Lamoscia.

Wassergewalt

Wassergewalt

Wassergewalt

Wassergewalt

wyjątkowo

szczęśliwie; w postępie

komercyjnym

Gymnastyki Michał J. Skrzypiec

134

8
9
10
11
12

Grupa Felksiewicza
1870r

Katolona została przeniesiona
z grupy Paszowskiego, bo-
wieniem Kenasatni przyni-
ciony długami i musi być
ostatecznie uwzględniony
głównemu Pierzycielowi,
Pam Felksiewicz, któremu
objawny Dyrekcję przebie-
szere prośbą i kłopotem Mar-
cu 1870r. udał się do Mo-
stawa i a następnie do Pro-
skowia gdzie d. z Chereca
dał pierwsze przedstawie-
nie. A po daniu 18 przedsta-
wien d. z opuści Proskowia i u-
dał się do Siedlchowy. Gdzie
jego towaryzstwo najprzód
przeszło pod nazwą Gila
Pandy a następnie zupełnie
zostawo rozprawy -
w miesiącu 1870r

De
pulis mios beris chelios
mris gramis goshia.

De mris Temporis et mris Imagin.

стопань государством.

Л / Л
для моего съ строю по

Л
взыскно въ банкнъ съ

Шуманский Михаилъ Яенинь

Chłypci.

- | | | | |
|-----|---------------|-----|----------------|
| 1. | Fełkiewicz | (S) | 72 do Radaj |
| 2. | Kwiatkowski | (S) | do Carmanto |
| 3. | Ebel | (S) | do Radajentca |
| 4. | Swirski | (S) | do Okoniec |
| 5. | Jankowski | (S) | Carmanto |
| 6. | Morawicki | (S) | do Trapszy |
| 7. | Ogonowski | (S) | " |
| 8. | Staniankowicz | (S) | do Łobojki |
| 9. | Bojarski | (S) | " " " |
| 10. | Wybachi. Dyr. | (S) | do Trapszy |
| 11. | Gradowski | (S) | do Kótakow |
| 12. | Muchniński | (S) | do Łobojki |
| 13. | Wigman | | przez |
| 14. | Nigrin | (R) | przez do Radaj |
| 15. | Sambelin | (S) | przez |
| 16. | Waller | (S) | przez |
| 17. | Benda | (S) | X do Krakowa |
| 18. | Sinnmayer | | do Łobojki |
| 19. | Lyzowski | | |

Artyści.

137
1111

- | | |
|---------------------|----------------------------|
| 1. Rakowska | do Dworu pos do
Tropary |
| 2. Radomska (18) | do Tropary |
| 3. Giebel (15) | do Kalafemiera |
| 4. Baranowska (17) | do Tropary |
| 5. Modzelewska (11) | do Tropary |
| 6. Srebrzowska. | do Lobojski |
| 7. Gajewska | + |
| 8. Horakowska (11) | do Okowicz |
| 9. Opatowska | + |
| 10. Jankowska (17) | do Larnandz |
| 11. Guboiszka | + |
| 12. Rybacka (18) | do Tropary |
| 13. Roszkowska (10) | przez Kalafemiera |
| 14. Kwiakowska (18) | do Larnandz |
| 15. Glogowska (13) | do Krakowa |
| 16. Ginnrajer. | do Chetmiz |

138

Teatr w Poznaniu

ratownicy w Paradyżu.

1872 r.

Dyrektorem zarządku p. Ławnacki był
ty Dyr. Teatru Lubelskiego wspólnie z Seklmem

115
139

Lecht Pörschitzki

Na myjendzie potony truppe
z Pörschitzki, P. Pörschitzki
odjez do rokow nad porostow
truppe i porostow z Pörschitzki

Truppa Hegemann.

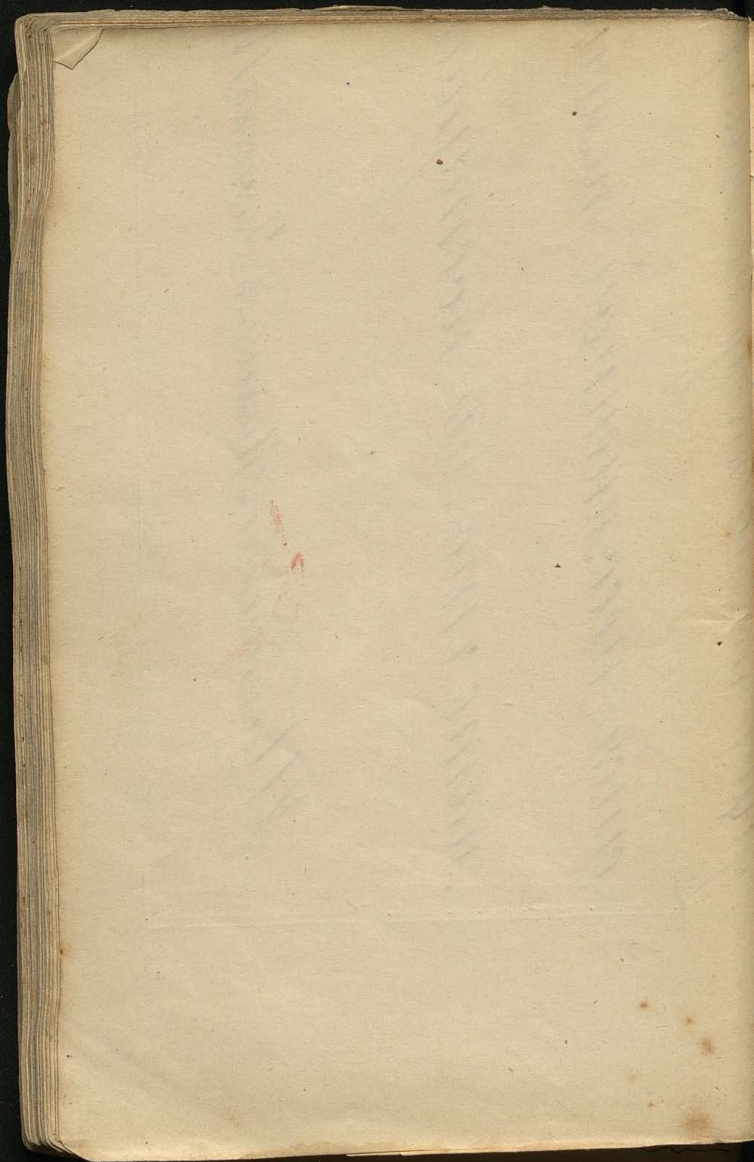
Truppa ta rokowana rostan
ta w Liedlach w Gierp. Pörschitzki
i jechata na seron keln do
porowany gdzie w Gierp
pod lipka, darsata przedstow
pozem wyjechata do Liedlach
a nastepnie do Lomix,
gdzie rostan rostanow.
A paistwo Hegemann prze-
szli do truppe Pörschitzki.

ду; то мнѣ не жаль

еще несомненной памяти

мать и т. е. мы поступим

Шиллинский. Михаилъ Ученикъ П



Строfici труппы поманашкей

115

Либел

Грабунски

Бенда

Деринг

Москунски

Пучковски

Ледке

Ковалки

Петровски

nie ma ani w moim, a

waniu, czeby drugiego o
nie przypodobac, preta g

Gymnastyczny. Michał Alex. Kras

Stolycki sceny parmantchrej

Nowakowicka
Kopinińska Margaj

Grabowska

Bajerowicz

Kocuneman

Mesatarowicz

Birze

Pendoma

Gblowa

Perung

Keromiska

M. Pasterlo

Spis Trupp. prowincy galicyjskiej

	Insk Trupp	Sto no.	Kon. Pr.	
1. Trapano	T.	53	34 89	Luca
2. Rakajewicz	R.	7	10 95 9	"
3. Narmantant	N.	58	06 90 111	
4. ^{Garcki} Rasowski	A.	10	42 88	Rozwiazano
5. Sulikowski	S.	26	50 84	Kielecki
6. ^{Kajakowski} Orzanski	O.	44	34 115	Rozwiazano
7. Modzelewski	M.	29	52 113 117	
8. Okoniski	O.	20	48 133+	
9. Russanowski	R.	16	46 108+	
10. Stobinski	S.	33	121 17	nowa+
11. Rusholby	R.	117		Rozwiazano
12. Truppastrakowska	T.	68		
13. " Zwowska	Z.	46		
14. Salengel J. Winski	J.	122	138	Jarmocki
15. Dobrycki	D.	129		
16. Felickiewicz	F.	135		Rozwiazano
17. Hegeman	H.	154		
Truppy sekondarne	D.	118		
leżnie w Warszawie	S.			

mechtelme tub. opvcrate

re jej nie niegodzien i nie

własny

Szymanski, Michael Thoren's Klasy II

Chetmickorsh (8) 108

Jekall (u) 94

Breker (x) 124

tbl. Jaen

Stobisch.

Kutus

