

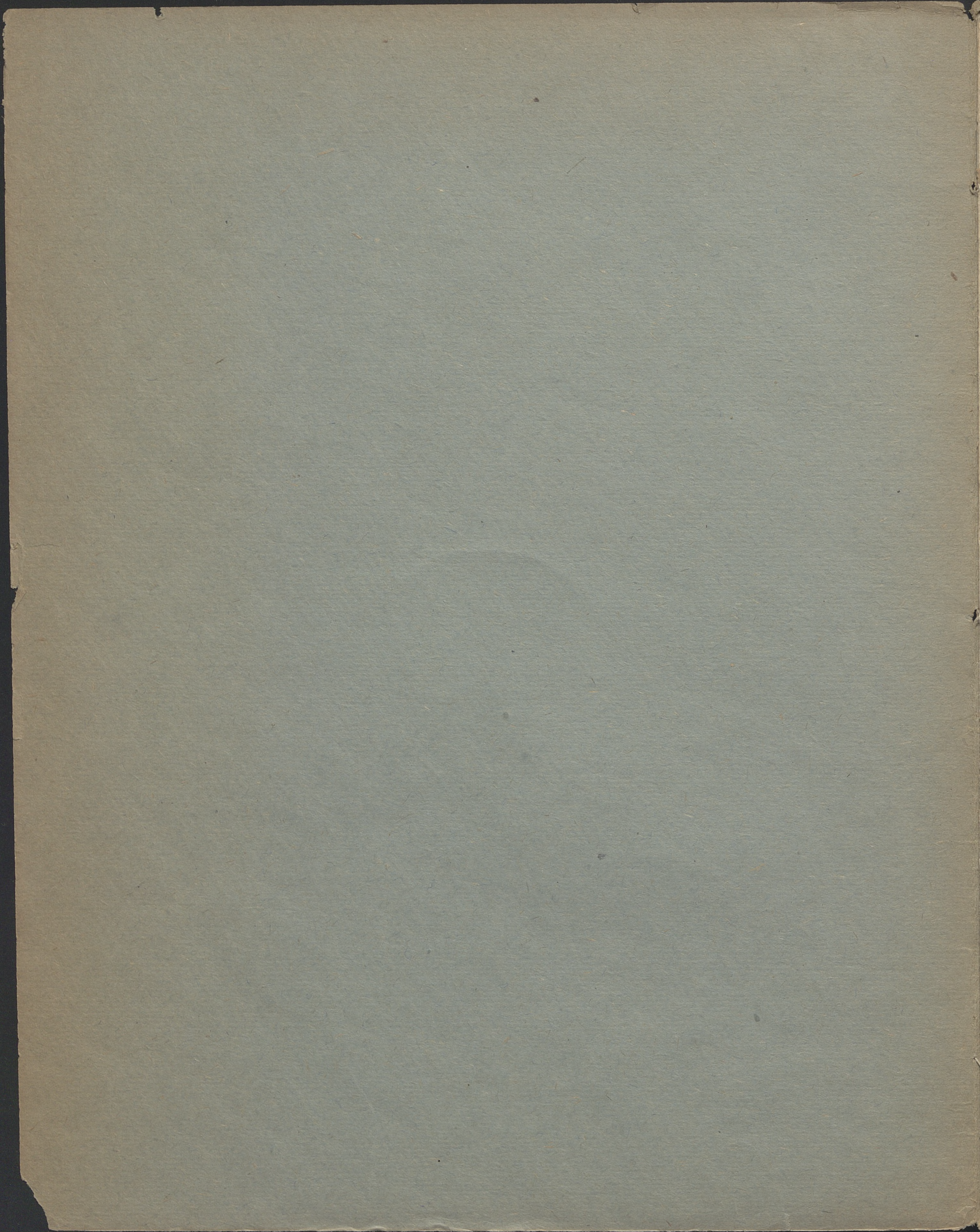


8707

musicalia











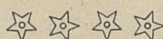
8707

musicalta



M. Karłowicz

# Mieczysław Karłowicz



## Na Anioł Pański (Wydanie drugie)

do słów K. TETMAJERA — melodeklamacja . . . . . kop. 60

## Nie płacz nademną (Wydanie drugie)

do słów J. IWĄŃSKIEGO — śpiew z fortep. . . . . kop. 30



WYDAWNICTWO I WŁASNOŚĆ  
WARSZAWSKIEGO TOWARZYSTWA MUZYCZNEGO

WARSZAWA KRAKÓW  
GEBETHNER I WOLFF G. GEBETHNER I S-ka

Dostawcy Warszawskiego Instytutu Muzycznego (Konserwatorium), oraz dostawcy i komisjonerzy Warszawskiego Towarzystwa Muzycznego.

Filje: LUBLIN — ŁÓDŹ.

KRAKÓW, A. Piwarski i S-ka. ▲ LWÓW, B. Połoniecki, Gubrynowicz i Syn. ▲ POZNAŃ, M. Niemierkiewicz, J. Leitgeber i S-ka. ▲  
WILNO, J. Zawadzki, W. Makowski. ▲ KIJÓW, L. Idzikowski. ▲ EKATERYNOSŁAW, G. A. Krygier. ▲ MOSKWA, J. H. Zimmermann,  
A. Gutheil. ▲ PETERSBURG, A. Johansen, J. H. Zimmermann, N. H. Dawinghoff. ▲ RYGA, P. Neldner, J. Deubner. ▲ ODESSA, E. Ostrowski.  
BERLIN, Albert Stahl. ▲ LONDON, Breitkopf & Härtel. ▲ PARIS, Al. Rouart, Lerolle et C-o. ▲ PRAHA, Fr. Chadim. ▲ NEW-YORK,  
The Polis Book Importing C-o Inc.

Druk. i Lit. Jana Cotty w Warszawie.

KAZIMIERZ IDZIKOWSKI  
KRAKÓW  
ul. Nowy Świat 21  
w Warszawie



8707



III Mus

# „NA ANIOŁ PAŃSKI”

Poezja K. Tetmajera.

M. Karłowicz.

Andante non troppo.

Fortepian.

*mf*

*p*

Na Anioł Pański biją

dzwony, Niech będzie Marja pozdrowiona, Niech będzie Chrystus pozdrowiony...

Na Anioł Pański biją dzwony W niebiosach kędyś

*poco a poco dim.*

głos ich kona... W wieczornym mroku,

*pp*



... we mgie szarej, Idzie przez łąki i moczary, Po trzęsawiskach i rozłogach,

Po zapomnianych dawno drogach Zaduma polna, osmętница... Idzie po polach, smutek

sieje, Jako szron biały od księżycy... Na wód topiele i rozchwieje, Na omroczone

śpiące gaje, Cień zasępienia od niej wieje, Włóczy się za nią żal, tęsknica...

Hen, na cmentarzu ciemnym staje, Na grób dziewczyny młodej siada, W świat się od grobu patrzy blada...



Na Anioł Pański biją dzwony, Niech będzie Marja pozdrowiona, Niech

*Gibi. Jao*

będzie Chrystus pozdrowiony... Na Anioł Pański biją dzwony,

W niebiosach kędyś głos ich kona...

*poco a poco dim.*

Na wodę ciche cienie schodzą, Tumany się po wydmach wodzą, A rzeka szemrze,

*pp Poco piu mosso.*

płyń w mrokach, Płyń i płyń coraz dalej... A coś w niej wzdycha,

*poco a poco cresc.*



coś... zawodzi, Coś się w niej skarży, coś tak żali... Płynie i płynie, aż

*mf cresc.*

gdzieś ginie, Traci się w górach i obłokach I już nie wraca nigdy

*f*

fala, Co - taka smutna stąd odchodzi... Przepada kędyś w móżz głębinie

*p rit.*

I już nie wraca nigdy z dala... Na Anioł Pański bija dzwony, Niech będzie

Tempo I. (And<sup>te</sup> non troppo)

Marja pozdrowiona, Niech będzie Chrystus pozdrowiony... Na Anioł Pański



bija dzwony, W niebiosach kędyś głos ich kona...

*poco a poco dim.* *pp*

Idzie samotna dusza polem, Idzie ze swoim złem i bolem, Po zbożnym łąnie i po lesie,

*pp*

Wszędy zło swoje, swój ból niesie, I swoją dolę, klnie tułacza, I swoje losy klnie straszliwe,

*poco a poco cresc.*

Z ogromną skargą i rozpaczą Przez zalesioną idzie niwę... Idzie, jak widmo potępione,

*mf cresc.*

Gwizdże koło niej wiatr i tańczy W którą się kolwiek zwróci stronę,

*f poco a poco dim.*



Wszędzie gościniec jej wygnańczy Nigdzie tu miejsca niema dla niej,

Musical notation for the first system, featuring piano accompaniment for the lyrics 'Wszędzie gościniec jej wygnańczy Nigdzie tu miejsca niema dla niej,'. The score is in G minor and 3/4 time. The right hand has a complex texture with many beamed notes, while the left hand provides a steady accompaniment. A dynamic marking of *p* is present.

Niema spoczynku, ni przystani... Idzie przez pola umęczona, Łamiąc nad głową swą ramiona...

Musical notation for the second system, featuring piano accompaniment for the lyrics 'Niema spoczynku, ni przystani... Idzie przez pola umęczona, Łamiąc nad głową swą ramiona...'. The score continues in G minor and 3/4 time. A dynamic marking of *mf* is present. The piece concludes with the instruction *ad libit.*

Na Anioł Pański bija dzwony, Niech będzie Marja pozdrowiona,

Musical notation for the third system, featuring piano accompaniment for the lyrics 'Na Anioł Pański bija dzwony, Niech będzie Marja pozdrowiona,'. The score continues in G minor and 3/4 time. A dynamic marking of *pp* is present.

Niech będzie Chrystus pozdrowiony...

Musical notation for the fourth system, featuring piano accompaniment for the lyrics 'Niech będzie Chrystus pozdrowiony...'. The score continues in G minor and 3/4 time. A dynamic marking of *molto dim. et rallentando* is present. The system includes triplet markings (3) and eighth-note groupings (8).

Musical notation for the fifth system, featuring piano accompaniment for the lyrics 'Niech będzie Chrystus pozdrowiony...'. The score continues in G minor and 3/4 time. A dynamic marking of *ppp* is present. The system includes triplet markings (3) and eighth-note groupings (8).



# Mieczysław Karłowicz.



WYKAZ DZIEŁ WYDANYCH I WYDAĆ SIĘ MAJĄCYCH  
PRZEZ WARSZAWSKIE TOWARZYSTWO MUZYCZNE.

Na fortepian na dwie ręce.

Op. 5. PRELUDJUM i FUGA PODWÓJNA.

Na fortepian na cztery ręce.

Op. 2. SERENADA.

Do śpiewu z towarzyszeniem  
fortepianu.

Op. 1. SZEŚĆ PIEŚNI. Pierwszy śpiewnik (*Gebeth-  
ner i Wolff*).

- N<sup>o</sup> 1. Zasmuconej.
- „ 2. Zkąd pierwsze gwiazdy.
- „ 3. Na śniegu.
- „ 4. Zawód.
- „ 5. Pamiętam ciche, jasne, złote dni.
- „ 6. Smutną jest dusza moja.

Op. 3. SZEŚĆ PIEŚNI. Drugi śpiewnik. (*M. Arct*).

- N<sup>o</sup> 1. Mów do mnie.
- „ 2. Z erotyków.
- „ 3. Idzie na pola.
- „ 4. Na spokojnym morzu.
- „ 5. Śpi w blaskach.
- „ 6. Przed nocą.

Op. 3. NAJPIĘKNIEJSZE PIOSNKI.  
NA ANIOŁ PAŃSKI. (*Melodeklamacja*).  
NIE PŁACZ NADEMNA.  
O NIE WIERZ TEMU CO POWIEDZĄ LU-  
DZIE. (*Kasa Pom. Księg.*).  
POD JAWOREM.



Na chór żeński z tow. fortepianu:

W BLASKU KSIĘŻYCOWYM.  
PTASZĘ WĘDROWNE.

Na skrzypce z orkiestrą.

Partytura i głosy.

Op. 5. KONCERT.

Na skrzypce z towarzyszeniem  
fortepianu.

Op. 8. KONCERT.

Na orkiestrę. Partytura i głosy.

Op. 2. SERENADA.

Op. 6. BIAŁA GOŁĄBKA. (*Bianca di Modena*).

Op. 7. SYMFONJA E-MINOR. (*Odrodzenie*).

Op. 9. POWRACAJĄCE FALE. Poemat symfo-  
niczny.

Op. 10. ODWIECZNE PIEŚNI.

I. Pieśń o wiekuistej tęsknocie.

II. Pieśń o miłości i śmierci.

III. Pieśń o wszechbycie.

Op. 11. RAPSODJA LITEWSKA.

Op. 12. STANISŁAW i ANNA OŚWIECIMOWIE.

Op. 13. SMUTNA OPOWIEŚĆ. (*Preludja do wie-  
czności*).

Op. 14. DRAMAT NA MASKARADZIE.

