

# Thornener Zeitung



Nr. 104

Sonntag, den 3. Mai

1896

## Wie sieht die Berliner Gewerbeausstellung heute aus?

In unserem Bericht über die Feier der Eröffnung der Berliner Ausstellung im ersten Blatt der heutigen Nummer ist schon hervorgehoben — was übrigens auch schon lange kein Geheimnis mehr war — daß die Ausstellung noch nicht fertig ist. Wer etwas seitwärts sieht, der sieht noch, wie aus den Urstoffen alles Baumaterials etwas werden soll, und ein elegantes Damenkleid könnte Gefahren laufen, wenn es dorthin geführt würde, die seiner Besitzerin unlieb wären. Darum lassen wir diese Seitenwege, denn Vieles ist fertig, wirklich fertig.

Machtvoll dehnt sich heute die mit reichen, bunten Blumenanlagen gezeigte Fläche vor dem Hauptgebäude mit seiner geräumigen Wandelhalle, der ragenden Kuppel und den beiden schlanken weißen Thürmen aus. Das Ganze macht heute, wo rings herum Alles grün, wo sich monumentale Gruppen aus dem Laubwerk an feinen Stützen erheben, auch das Hauptportal in reicher Goldarbeit aus Stuck erglänzt, nicht mehr den eintönigen Eindruck wie früher, Tausende von Damen und Herren bewegten sich auf dem geräumigen Platz, nur das Eine bedauernd, daß die Wasser der Fontäne noch verlagten.

Der Kuppelsaal ist noch nicht ganz fertig, aber das Unfertige störte nicht. In vier Bogen strebt das Bauwerk nach oben, wo eine Galerie den inneren Raum umgibt. Eine Darstellung der Industrie in ihren hammererschwingenden, lederbeschnittenen Arbeitern fällt sofort in's Auge. Jeder Bogen der Halle birgt in einer Nische eine Kolossalfigur, Handel, Schifffahrt, Industrie, Ackerbau darstellend. Die ganze Halle ist in Gold gehalten, ihr zur Seite rechts befindet sich die prächtige Ausstellung der Berliner königlichen Porzellanmanufaktur, zur andern Seite eine Ausstellung von Schiffsmodellen.

Dahinter dehnt sich weit, auf den ersten Blick kaum absehbar, am Eröffnungstage ununterbrochen von Menschenmassen gefüllt, die lange Halle mit ihren zahlreichen Durchgängen, welche das Heim bieten für Textil-Industrie, Porzellan-, Chamotte- und Glaswaren-Industrie, Kurz- und Galanteriewaren-Industrie, Metall-Industrie, graphische und dekorative Künste, Buchgewerbe, Musik-Instrumente, Leder- und Rauschul-Industrie, Papier-Industrie und Maschinenbau und Elektrotechnik. Auf alle Einzelheiten der Hunderttausende von Ausstellungsgegenständen wird später eingegangen sein, hervorgehoben sei nur, daß am meisten imponiert und selbstverständlich vor Allen den Damen gefallen wird die großartige Ausstellung der Textil-Industrie, welche nicht allein die neuesten Moden, sondern auch in lebensgroßen Figuren eine bunte Karte der Moden bis hundert Jahre rückwärts bietet. Großartig sind besonders auch Maschinen- und Metallindustrie, sowie die Elektrotechnik.

Schön prächtig ist der Ausblick hinüber über den geschmackvoll mit großen Lorbeer- und Orange-Bäumen eingefassten neuen See, auf dem sich venetianische Gondeln wiegen. Musil-Kioske grenzen an die Ufer des recht geräumigen Wasserbeckens, zwei lang ausgehende Wandelgänge, mit Fahnen geschmückt, gewähren Schutz bei ungünstigem Wetter. Wenn hier Alles in voller Frühlingsvegetation sich befindet, dann ist ein Terrain vorhanden, welches mit den großartigsten Anlagen in fürstlichen Parks weiteisen kann. Imposant erhebt sich über dem weithin schimmernden Hauptrestaurant am andern Seeufer heute der riesige Wasserturm gegen den

Himmel, das farbenreiche und doch so harmonische Bild harmonisch abschließend.

Hinter dieser Anlage sieht es, gerade so wie um das Hauptgebäude herum, noch etwas sehr wüst aus. Gehen wir daher über die lange Holzbrücke hinüber zu dem sich aus den heute freilich kaffeebraunlichen Fluthen des Rarpsenteiches erhebenden Alt-Berlin mit seinen Mauern und Thürmen, an dessen Thoren knebelbärtige Kriegsknechte aus der Zeit des großen Kurfürsten die strenge Wache halten. Die dienstbaren Geister in Alt-Berlin kommen alle „mittelalterlich“ mit kurzen Hosen, Kniefstrümpfen, grauen und braunen Habits und breiten weißen Kragen. Die weiblichen Personen haben ebenfalls eine die Zeit vor zwei Jahrhunderten repräsentirende tolle Tracht gewählt, aber die modernen Puffärmel, Keulärmel, finden sich doch in fast allen Kleidern, aber auch die spitzenbesetzte Brabanter Haube. Von den kleinen Balkenhäusern mit Vorbauten, Erkern, Söllern wird sich mancher Bewohner einer alten Kleinstadt übrigens sehr heimathlich berührt fühlen und meinen, der Unterschied zwischen damals und heute sei doch nicht so furchtbar groß, trotzdem die Straßen nicht gepflastert sind, zur Beleuchtung an den Häusern mächtige eiserne Laternen hängen und auf den Tischen vieler Bierwirthschaften Zibibusbecher stehen.

Drüben im Vergnügungspark ist man noch sehr weit zurück, kaum aus dem Allergrößten heraus: hier ist, wie zu bemerken nicht vergessen sein soll, die Stätte für Alle, welche billig forragieren wollen. Man kann für 75 Pfennige ganz gut zu Mittag essen. Wandern wir weiter zur Kolonialausstellung mit ihren dem Deutschen so merkwürdig erscheinenden plumpen, fensterlosen Steinhäusern und flachen Dächern. Aber auch lustige Holzhäuser, wie unsere Beamten in den Kolonien sie bewohnen, sind vertreten, und es läßt sich drin wohnen. Reichhaltig ist die Ausstellung von Kolonialen Erzeugnissen. Dicht neben Alt-Berlin am Wasser hausen in einem Dorfe aus Schilfhäusern ein gut Theil unserer schwarzen Menschenbrüder aus den Kolonien, weniger hübsch, als interessant. Auf alle Einzelheiten bleibt hier noch einzugehen, ebenso auf die der Sonderausstellung Kairo, die fix und fertig.

Reiche Befriedigung der Schaulust gewähren schon Gartenbau-, Chemie- und Nahrungsmittelausstellung in ihren geschmackvollen Gebäuden nahe der Spree, wo auch die Residenzen der berühmtesten Bräuer's sich befinden. An Pavillons zahlreicher einzelner Industrieller ist Ueberfluth, und einer ist schöner wie der andere. Wiederholt sei zum Schluß: Viel ist nicht fertig, aber was fertig ist, kann schon zum Besuch der Ausstellung reizen, und jeder Tag bringt mehr. Besonders zu betonen ist, daß die Ausstattung der Einrichtung überall reich und gediegen und doch behaglich ist. Wer die Berliner Gewerbeausstellung ein großartiges Unternehmen nennt, der prahlt nicht. Schön ist es dort am Tage, entzückend am Abend.

## Ueber Handarbeiten kleiner Mädchen

werden im „Rothem Kreuz“ einige Winke gegeben, denen wir Folgendes entnehmen: Stricken und Häkeln sind Beschäftigungen, die unbedenklich Kindern vom 7. Jahre an gelehrt werden dürfen. Für jüngere sind Handarbeiten unzulässig, denn oft wird dadurch der Keim zur Verkümmung der Wirbelsäule und zur Verschiebung des Brustkorbes gelegt. In hygienischer Beziehung stehen sogar die genannten Handarbeiten höher als Schreiben und Lesen, denn

den Gedankengang Annettens und zwei schmale zitternde Hände hoben sich lebend zu der Puzmacherin.

„Nicht so, nicht so, gnädige Frau!“

Ehe sie sich versah, sah Annette nun neben Frau von Strahlen auf dem harten Kanapee und berichtete eifrig, mit fliegendem Athem, was sie zu erzählen wußte. Die unglückliche Mutter aber erfuhr jetzt selbst das geringste Vorkommniß der vergangenen Zeit.

Wie viel mehr nicht von der innigen Liebe Gilbert Wirters zu ihrer Tochter. Selbstverständlich verheimlichte Annette es auch nicht, daß der junge Architekt Ramilla nachgereist sei, um sich zu überzeugen, ob der armen rathlosen Frau auch kein Unglück zugefallen wäre. Auf welche Weise er Ramilla denn in S—heim gefunden, berichtete sie sonach auf das Genaueste, und setzte darauf ihrem Berichte hinzu:

„Mein Brunder schreibt mir jeden Tag. Erst heute erhielt ich diesen Brief.“ Hastig hatte sie dabei in die Tasche ihres schlichten Kleides gegriffen. „Aber lesen Sie selbst, gnädigste Frau,“ sagte sie dann und hielt der alten Dame einen engbeschriebenen Bogen entgegen.

Das Schreiben, auf welches Frau von Strahlen alsbald mit gespanntester Aufmerksamkeit ihre Blicke lenkte, lautete:

„Mein gutes Mägdchen!“

Gott sei Dank, jetzt geht es hier ja mit Riesenschritten vorwärts! Auch während der heutigen Nacht hat unsere Patientin vortrefflich geschlafen. Nachdem die Krisis überstanden, ist das Fieber nicht wieder zurückgekehrt und auch die Wunde am Kopf heilt nach Wunsch. — Ich sehe die Reconvalleszente, die jetzt bei voller Befinnung ist, alle Tage, ohne daß sie eine Ahnung von meiner Anwesenheit hat. Matsfeld, dem ich jetzt einen vollen Einblick in meine Empfindungen gestattet, erlaubt mir nicht, mich Ramilla zu nähern. Er fürchtet die Erregung des Wiederaufstehens. Und ich sage mich seinen Anordnungen bis auf weiteres. Denn daß ein Tag kommen wird, an dem ich mich Ramilla offen und wahr geben will, steht fest in mir, seit ich aus ihren Phantasien erfahre, wie tief sie Hochbergen verachtet und daß sie mich allein innig und wahr liebt.

Bis dahin aber muß noch manche bange Stunde vergehen. Ich hoffe fest, daß es mir gelingen wird, das theure Weib zu

sie sind nicht wie diese mit der Gefahr der Entstehung von Kurzsichtigkeit oder Schiefhaltung verbunden. Man muß nur achten, daß das Kind den Strick- oder Häkelnäuel nicht während der Arbeit unter den Arm nimmt, um ihn durch Anpressen an den Brustkorb vor dem Fallen zu bewahren. Die beiden Arme dürfen nicht aus der symmetrischen Lage gebracht werden, Kopf und Hals sich nicht seitlich legen, die Schultern müssen gleichmäßig gehalten werden. Dieses ist aber nur möglich, wenn der Knäuel nicht an der Seite im Körbchen oder in der Kleider Tasche ist. Man gebe den Kindern eine Schürze mit einer Tasche in der Mitte, auch möge man sie nicht an die Strickföhrchen gewöhnen. Die Schule verlegt den Strickstrumpf ins zweite Schuljahr, viele Mütter verlangen aber leider schon von ihrem 5jährigen Töchterchen derartige Arbeit. Man bedenke doch, was die Händchen zu leisten haben, ehe sie auch nur die Maschen richtig machen und sich Fertigkeit aneignen. Gehören doch mindestens 20000 Maschen zu einem Strumpf! Thränen und Schweißtröpfchen perlen oft auf die Arbeit, bis endlich nur eine Tour fertig ist! Nähen und Sticken, insbesondere Knopflochnähen und Nannesticken, sind für Auge und Körperhaltung der Kleinen von nicht hoch genug zu veranschlagendem Nachtheil. Besonders gilt das von Weißnähen und Weißsticken, weil dabei Fäden und Untergrund gleichfarbig sind. Sollen dennoch diese Arbeiten von Kindern ausgeführt werden, so sorge man, daß das Material zart und die vorgezeichneten Muster groß sind; zu dunkle oder grelle Stoffe wende man nicht an. Das Fehlen eines Farbkontrastes zwischen Fäden und Arbeitsgrund macht ganz besondere Anstrengung der Augen und starke Annäherung des Sehobjekts nothwendig. Solche Arbeiten passen nicht für Kinder. Bei jeder Arbeit, welcher Art sie auch sei, ist dem Auge zeitweilig Ruhe zu gönnen, am besten dadurch, daß es in die Ferne schweift, womöglich ins Grüne. Auch muß dem Körper nach längerem Sitzen Erholung durch Strecken und Necken, Laufen, Springen zukommen. Leider wird dieses vielfach bei den häuslichen Arbeiten, die als Geschenk dienen sollen und meistens schleunigst fertiggestellt sein müssen, verabsäumt.

## Litterarisches.

Räthliche Vogelarten und ihre Eier. Sera-Untermhaus. 2 Mark. Jetzt, wo der Frühling wieder einzieht und die munteren Säger des Waldes und der Feldflur uns mit ihrem frühlichen Liede wieder zu erfreuen beginnen, scheint es an der Zeit, auf ein jüngst erschienen Buch hinzuweisen, das diesen unseren Freunden gewidmet ist. Denn unsere Freunde sind es ja, nicht nur wegen des herrlichen Gelanges, der den meisten eigen, sondern vor Allem wegen des großen Nutzens, den sie uns durch Hinwegfangen schädlicher Insekten bringen. Und doch wie schlecht lohnt ihnen häufig der Mensch, theils aus Unverstand — indem er z. B. durch Beseitigen von Hecken u. s. w. ihnen die Existenzbedingungen nimmt — theils aus durch Bosheit. Noch mehr als die Singvögel müssen andere nützliche Vogelarten in Folge arger Verkennung leiden. Wie oft findet man Eulen und Bussarde auf dem Lande aus Schneementhor genagelt, obgleich diese Thiere doch Monate lang nur von Mäusen leben! Hier muß eine bessere Belehrung einsehen, und diese herbeizuführen ist das oben angezeigte Buch wie geschaffen. Auf 25 feinen Farbentafeln werden uns 45 verschiedene nützliche Vogelarten mit ihren Eiern in naturgetreuer Wiedergabe vorgeführt, ein begleitender Text bringt das Nöthigste über die Lebensweise der betreffenden Vögel. Bei der trefflichen Ausstattung des Buches muß man über den billigen Preis erstaunt sein, derselbe ist aber noch dazu, um Massenanschaffungen für Thiergärtnervereine, Schulen u. s. w. zu ermöglichen, bei Abnahme von 20 Exemplaren auf je 1,50 Mark herabgesetzt. Da ist es denn kein Wunder, daß seit November 1894 bereits über 9000 Stück verkauft sind.

Für die Redaktion verantwortlich Karl Frank in Thorn.

bewegen, seine Trennung von dem unwürdigen Gatten geschlechtlich feststellen zu lassen. Während der Delirien, in denen Ramilla so vieles klarte, offenbarte sie mir auch, daß sie bisher nur deshalb nicht gegen Hochbergen vorgegangen sei, weil sie unter keinen Umständen die Veranlassung zu seinem Verderben sein wollte. Eine Ehescheidungsklage müßte nämlich nach ihrer — beläufig gesagt durchaus irrigen Meinung, auf jeden Fall den Aufenthaltsort des sauberen Herrn Barons verrathen.“

Frau von Strahlen hatte den Brief des jungen Architekten, ohne die Schlüsselsätze derselben zu lesen, in den Schoß sinken lassen. Den Kopf gebeugt, blickte sie jetzt starr vor sich nieder, sichtlich in tiefes Sinnen verloren. Endlich aber hob sich das müde graue Auge wieder.

„Wann geht der nächste Zug ab nach S—heim?“ fragte sie dann.

„Zehn Uhr Abends,“ entgegnete Annette.

„Ich werde ihn benutzen,“ sagte Frau von Strahlen. Und plötzlich einen warmen Blick in das Gesicht Annettens werfend, setzte sie hinzu:

„Wie wäre es, liebes Fräulein, wenn Sie mich auf dieser Reise begleiteten?“

„Ich — ich sollte A—burg verlassen?“ Wirklich, der Gedanke erschien Annette ungeheuerlich. Seit ihren Kinderjahren war sie ja über die Stadt und die nächsten Dörfer nicht hinausgekommen, und nun sollte sie, und noch dazu so plötzlich, eine Reise machen? Als wenn es dazu nicht der weitestgehenden Vorbereitungen bedürft hätte!

„Ich sehe schon, Sie wollen mir meine Bitte abschlagen,“ sagte Frau von Strahlen, als sie das Erstaunen Annettens bemerkte. „Aber ich lasse mir keinen Korb geben, Fräulein. So pressirt werden ja auch wohl die Geschäfte hier nicht sein, daß sie sich nicht einmal ein paar Tage von ihnen abwenden könnten.“

„Das sagen Sie so, gnädige Frau! Aber die Gemahlin des Herrn Syndikus erwartet morgen ihren Visitenhut und die Frau Direktorin die neue Kaffeetafel. Ach, und den drei Töchtern der reichen Bäckermeisters Sternwächter habe ich versprochen müssen, Kränze zum morgenden Tanzstundenball zu winden.“

(Fortsetzung folgt.)

## Ersehntes Glück.

Original-Novelle von Marie Birth.

(Nachdruck verboten.)

(22. Fortsetzung.)

„Ich weiß, ich weiß, liebes Fräulein,“ entgegnete Frau von Strahlen, „und habe mich ja auch noch auf das herzlichste für Ihr hilfreiches Eingreifen zu bedanken.“ Und plötzlich, die Augen voller Thränen, rief sie: „Aber daß es soweit mit meinem Kinde kommen mußte, ich meine bis zu dieser Verzweiflung, die ein Eingreifen fremder Hilfe nothwendig machte, das zerreißt mir fast das Herz. Und Sie, was werden Sie auch nur von mir gedacht haben, wenn Sie überhaupt wußten, daß Ramilla noch eine Mutter habe?“

„O, gnädige Frau — wie die Verhältnisse lagen! Ich erfuhr, daß Ramilla sich gegen Ihren Willen verheiratet und Ihr Schwiegerjohn ein Mann sein soll, der —“

„Sein soll! Fräulein, man sagte mir, Hochbergen wäre todt, Ramilla habe als Wittwe hier gelebt.“

„Das letztere wohl, aber —“ Annette wand sich förmlich vor Verlegenheit.

„Fräulein, Fräulein, Sie suchen mir entschieden Thatsachen zu verheimlichen, die die Mutter doch zuerst erfahren müßte!“ rief Frau von Strahlen jetzt aber in höchster Erregung. Und ihren eben eingenommenen Platz wieder verlassend, ergriff sie die Hände Annettens und schaute mit dem Ausdruck innigen Flehens in das Gesicht des alternden Mädchens. „Haben Sie Mitleid mit meiner Angst, Fräulein, und erzählen Sie mir alles, was Sie von meiner Tochter wissen. Thun Sie es, thun Sie es, Verehrteste, und ich will Sie noch in meiner Todesstunde dafür segnen!“

Wie in ihrem Leben hatte sich Annette in einer so peinlichen Lage befunden, wie in diesem Augenblick. Tausend Stimmen riesen in ihrem Innern, daß es nicht ihre Geheimnisse seien, die sie an das Licht zerren würde, wenn sie den Wunsch Frau von Strahlens erfüllte, dagegen empfand sie aber auch, wie berechtigt die Bitte der alten Dame sei, welche gekommen war, ihrem unglücklichen Kinde Veröhnung zu bringen.

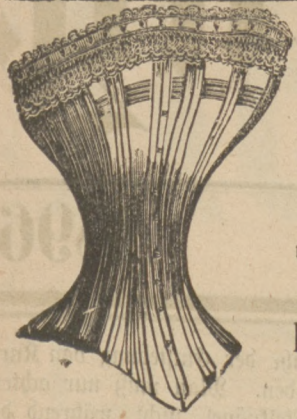
„Fräulein, haben Sie denn kein Herz, daß Sie mich in dieser tödlichen Angst sehen können? Doch einmal: aus Erbarmen, seien Sie aufrichtig gegen mich!“ tönte es da aber in

Diese Woche Sonnabend Ziehung **Metzer Dombau-Geldlose** à 3 Mark 30 Pfg.

**200,000** Mark, **6261** Geldgewinne, Haupttreffer **50,000, 20,000, 10,000** Mark u. s. w.

LOSE à 3 Mark 30 Pfg. (Porto und Liste 20 Pfg. extra) sind noch zu beziehen durch **F. A. Schrader**, Haupt-Agentur, Hannover, Gr. Packhofstr. 29.

In **Thorn** zu haben bei: **C. Dombrowski** und in der Expedition der „**Thorner Zeitung**.“



**Corsets**  
neuester Mode  
sowie  
Geradehalter  
Nähr- und  
Umstands-  
Corsets  
nach sanitären  
Vorschriften  
**Neu!**  
Büstenhalter  
Corsetschöner  
empfehlen

**Lewin & Littauer,**  
Altstädtischer Markt 25.

**Chamottesteine,  
Backofenfliesen,**  
bestes Fabrikat  
empfehlen billigst  
**L. Bock.**  
(1761)

**Elrsziegel.**  
  
Thorner Cementwaaren- und  
Kunststeinfabrik  
**R. Uebrick,**  
THORN III  
empfehlen als bestes und billigstes  
**Dachdeckmaterial**  
unter Garantie  
Imprägnirte  
Cement-Doppelfalz-  
Dachziegel  
und Firststeine.

Empfehle mich zur Anfertigung  
feiner  
**Herrengarderobe**  
aus eigenen und fremden Stoffen, zu  
wirklich außerordentlich billigen Preisen.  
**St. Sobczak, Schneidermst.**  
Thorn Brückenstr. 17 n. Hotel Schwarz, Adler.

**Marine-Gold-Remontoirs**  
reich gravirt, garantiert haltbar für Damen  
oder Herrn, 3 Deckel A. 15.—  
Remontoir Nickel A. 8.—  
Silb. 800/1000 Goldr.  
A. 10.—, Rem. 812 800/1000  
f. Damen A. 11.—, Spirals-  
Braque 18 St. A. 16.50, mit  
16 St. 1 Chäton Syst. Glas-  
hütte A. 20.—, Wecker,  
Ankergang Remont. A. 2.70,  
Regulator 1 Tag Gehl u.  
Schlagwerk A. 8.50 Regu-  
lator 10 Tage Gehl- und  
Schlagw. A. 12.—, Uhrstr.  
Preisur ante über Uhren,  
Ketten, Wecker, Regulat.  
Gold- u. Silberwaren bis  
zum feinsten Genre gratis  
und franko. Nicht Passendes wird un-  
getauscht oder der Betrag zurückerstattet.  
**Eug. Karecker, Uhrenfabrik,**  
Konstanz, Bezirk 315  
**2 Jahre Garantie!**

**Ich zahle die höchsten Preise**  
für lebend mit zugeführte Pferde  
12—15 Mark, für todte Pferde  
10 Mark und Botenlohn, für Hunde 25 Pf.  
bis 3 Mark. Verlaufe Pferdefleisch als Hunde-  
futter mit 5 und 10 Pf. pro Pfund. Pferde-  
fett (Rammfett) den Liter mit 80 Pf., beste  
Geschirr- und Wagenschmiere.  
Hochachtungsvoll  
**G. Falkmeier, Abbedereibitzer,**  
(1442) **Gr. Moder, Wasserstr. 14.**

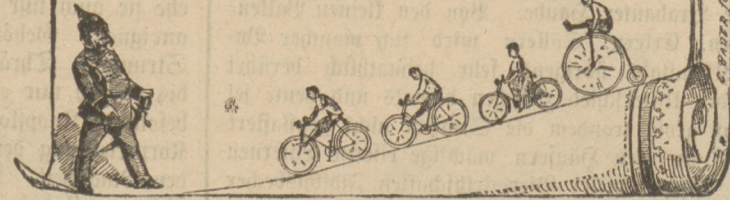
**Formulare**  
zur Anmeldung  
auf Grund des § 11 des  
Unfallversicherungsgesetzes  
sind in der  
**Rathsbuchdruckerei**  
**Ernst Lambeck**  
zu haben.

Fast neuer 3 zölliger  
**Arbeitswagen**  
steht zum Verkauf  
Thorn III. **P. Gehrz.** (1836)

Thorn, Neustädt. Markt 24 **J. Skalski** Thorn, Neustädt. Markt 24

**Maassgeschäft für Herren- u. Knaben-Garderobe,**  
empfiehlt sein großes Lager in  
**Frühjahrs- u. Sommerstoffen**  
sowie  
fertigen Anzügen, Paletots, Havelocks, Staubmänteln,  
**leichten Sommer-Jaquets u. -Joppen,**  
**Frühjahrs-, Schul- und Turnanzügen,**  
Hosen etc. etc.  
zu den denkbar billigsten Preisen.

**Oscar Klammer,**  
Brombergerstr. 84.  
THORN III.



**General-Depot**  
der weltberühmten  
**„Brennabor“ Fahrrad-Werke.**

**Berlinische Lebens-Versicherungs-Gesellschaft von 1836.**  
**Neunundfünfzigster Geschäfts-Bericht.**

Im Jahre 1895, dem 59. Geschäftsjahre der Gesellschaft, wurden ab-  
geschlossen:  
2871 Versicherungen mit . . . . . Mf. 12 167 875 Capital und  
Mf. 21 089,75 Rente.  
Gesamte Jahres-Einnahme pro 1895 Mf. 8 154 398,93.  
Angemeldet 495 Sterbefälle über Mf. 2 551 042,7; Capital.  
**Geschäftsstand Ende 1895.**  
Versicherungsbestand 34 523 Personen mit Mf. 162 286 454,7; Capital  
und Mf. 348 154,40 Rente.  
Gesamt-Garantiefonds . . . . . Mf. 58 567 905.  
Unvertheilt. Reingewinn der letzten 5 Jahre Mf. 5 688 455.  
Die Dividende der nach Vertheilungs-Modus I Versicherten beträgt pro  
1896 32% der 1891 gez. Jahresprämien und die Dividende der nach  
Vertheilungs-Modus II Versicherten 3% der in Summa gez. Jahresprämien  
Berlin, den 29. April 1896.

Direction der Berlinischen Lebens-Versicherungs-Gesellschaft.  
Weitere Auskunft wird gern ertheilt, auch werden Anträge auf Lebens-,  
Aussteuer- und Leibrenten-Versicherungen entgegengenommen von  
**Richard Dous, Bürgermeister, Schönsee.**  
**Jos. Kiewe jr., Kaufmann, Gollub.**  
**B. Wierzbowski, Gerichtsschreiber, Thorn.**

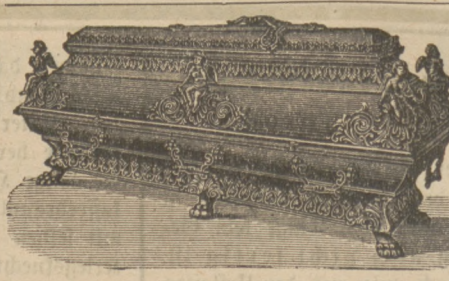
Spezialität gegen  
Wanzen, Flöhe, Rügenunge,  
diefer, Motten, Parasiten auf  
Gausbieren u. c.

**Zacherlin**

**Zacherlin**  
wirkt staunenswerth! Es tödtet unübertroffen  
sicher und schnell jedwede Art von schädlichen Insecten und wird darum  
von Millionen Kunden gerühmt und gesucht. Seine Merkmale sind:  
1. die versiegelte Flasche, 2. der Name „Zacherlin“.  
In Thorn bei Herrn **Anders & Co.,** in Thorn b. Herrn **M. Kalkstein v. Osowski**  
„ „ „ **Adolph Majer, Drg.** „ Argenau „ **Rud. Wittkowski,**  
„ „ „ **Hugo Claass,**

**Berliner Gewerbe-Ausstellung 1896**

und  
**Deutsche Fischereiausstellung \* Deutsche Kolonialausstellung**  
**Kairo \* Alt-Berlin \* Vergnügungspark.**  
1. Mai bis 15. October. [1648]



**Metall- und Holz- sowie mit Tuch  
überzogene  
Särge.**  
Große Auswahl in Steppdecken,  
Sterbehenden, Kleider, Jacken etc.  
Liefert zu den allerbilligsten Preisen das  
Sarg-Magazin von (1225)  
**A. Schröder,**  
Koppernikusstr. 30,  
jährig über der städtischen Gasanstalt.

**K. Schall.**  
Thorn Schillerstrasse No. 7.

**Möbel - Magazin.**  
Solide Bezugsquelle. Größte Auswahl. Billigste Preise.  
Spezialität: (375)  
**Wohnungs-Einrichtungen.**

**Die Schles. Boden-Kredit-  
Aktien-Bank**

gewährt Darlehne auf städtische u. ländliche Grundstücke  
an Gemeinden und Korporationen zu billigen, zeitgemäßen Bedingungen mit und ohne  
Amortisation.  
Anträge für Westpreussen  
nimmt entgegen die unterzeichnete General-Agentur, sowie für Thorn und Umgegend  
**Franz Zährer, Thorn.**  
**Die General-Agentur: Chr. Sand,**  
Bielawy - Thorn I. Telephon-Anschluß 97.

Wir offeriren unsere (2980)  
**Dachpappen-, Theer- u. Asphalt-Produkte:**

aus den besten Rohstoffen hergestellt von unserer eigenen Fabrik  
zu Fabrikpreisen.  
**Gebr. Pichert, Thorn-Culmsee,**  
Kohlen-, Kalk- und Baumaterialien-Handlung und Mörtelwerk.

**Liebig Company's**  
**FLEISCH-EXTRACT**  
**NUR AECHT.** *Jos. Liebig*  
wenn jeder Topf den Namenszug in blauer Farbe trägt

**Das Fleisch-Bepton**  
der Compagnie Liebig  
ist wegen seiner außerordentlich leichten Verdaulichkeit  
und seines hohen Nährwerthes ein vorzügliches Nah-  
rungs- und Kräftigungsmittel für Schwache, Blutarne  
und Kranke, namentlich auch für Magenleidende.  
Hergestellt nach Prof. Dr. Kemmerich's Methode  
unter steter Kontrolle der Herren (529)  
**Prof. Dr. M. v. Pettenkofer** und **Prof. Dr. Carl v. Voit, München.**  
Käuflich in Dosen von 100 und 200 Gramm.

Es giebt überall eine Menge Menschen, die Gartenbau, Gemüsezu-  
cht oder Obstbau treiben, ohne die Gärtnerei praktisch erlernt zu haben. Für solche  
ist die illustrierte Wochenchrift  
**der praktische Ratgeber  
im Obst- und Gartenbau**  
geschaffen, die unter Mitwirkung der ersten Gärtner in allgemein verständlicher  
Form und Sprache geschrieben und von den besten Künstlern illustirt, zum  
Preis von  
**1 Mark vierteljährlich**  
durch jede Postanstalt oder Buchhandlung zu beziehen ist. Wer Passion für Garten-  
bau und Obstzucht hat, wird den praktischen Ratgeber mit herzlicher Freude  
lesen! Eine Probenummer sendet auf Wunsch gern die königliche Postbuch-  
druckerei **Trowitzsch & Sohn** in Frankfurt a. d. Oder. (1015)

4. Klasse 194. Königl. Preuss. Lotterie.

Ziehung vom 1. Mai 1896. — 13. Tag Vormittag.

Für die Gewinne über 210 Mark find den betreffenden Nummern in Klammern beigefügt. (Ohne Gewähr.)

20 96 127 296 380 599 684 760 71 926 (300) 1 171 79 260 396
229 776 800 68 908 70 2 281 301 408 (15000) 581 617 25 754 80
980 3 015 31 153 67 396 455 668 896 4 184 219 386 530 74 (3000)
75 650 7 16 5 079 181 244 52 386 504 14 39 48 58 96 616 42 783
847 6 164 391 625 84 963 (3000) 7 188 261 380 (3000) 474 537
(1500) 709 78 (1500) 811 905 8 308 9 012 119 542 66 702 38
10 138 296 390 416 18 691 900 10 70 (1500) 11 093 291 (3000)
818 26 404 29 47 551 884 917 19 75 12 173 238 332 54 535 96
(300) 632 34 760 803 99 943 13 315 494 99 604 85 771 851 84
(500) 902 48 (3000) 14 004 84 118 422 545 911 69 15 064 297 374
601 799 873 16 321 55 85 84 67 623 94 705 11 84 17 013 40 402
83 565 77 828 47 77 98 18 154 59 384 408 (3000) 16 884 (300)
939 19 086 155 71 312 53 665 822
20 071 111 65 85 389 504 606 872 940 21 060 65 105 14 250
94 319 624 963 22 133 74 96 271 813 16 457 61 871 924 23 101
292 (1500) 427 718 20 48 822 (1500) 24 063 69 84 (1500) 182 221 27
302 731 108 65 944 25 057 114 48 416 527 52 786 825 52 62
26 132 478 640 80 27 005 597 657 79 737 54 945 91 28 189 229
535 (3000) 863 29 077 25 83 486 92 602 712 15 21 819
30 013 351 (300) 438 59 609 760 825 (500) 43 52 902 31 082
412 526 55 706 46 (1500) 816 27 (1500) 32 039 43 (500) 167 257 311
524 701 (300) 26 873 927 84 33 187 98 201 51 71 332 37 579 (3000)
960 80 34 107 210 47 334 81 618 46 35 022 226 84 87 664 733 34
78 835 36 007 8 22 233 358 406 50 666 776 900 34 37 010 102
22 24 225 37 474 (3000) 9 623 94 757 931 38 089 236 57 697
39 108 (3000) 30 34 303 13 498 99 862 920
40 046 405 780 826 953 41 051 385 429 505 790 818 42 082
47 52 71 123 238 390 456 585 619 36 43 117 257 435 557 928
63 44 074 78 87 142 325 59 65 94 98 595 706 11 31 69 806 74
45 084 164 225 355 62 487 527 63 705 75 83 922 46 185 313 18 20
745 850 978 47 178 200 359 505 627 87 738 826 87 48 057 76
202 351 56 604 47 88 708 830 (1500) 35 49 040 79 105 280 332
419 531 933
50 156 486 772 811 977 (300) 51 739 66 899 962 52 121 34
52 431 62 86 578 607 87 767 70 97 979 53 282 442 733 83 888
956 59 54 102 374 408 55 605 (1500) 75 81 703 55 006 18 163
343 551 747 56 096 153 (3000) 377 666 818 89 57 333 419 605
23 47 73 81 768 826 87 917 19 58 032 94 203 314 418 48 59 91
500 66 59 030 46 197 218 49 79 537 62 648 52 (1500) 739 931
60 047 184 302 623 27 794 827 961 33 61 272 (1500) 364 (1500)
88 854 (300) 989 (500) 62 131 44 62 392 461 620 98 766 974
63 045 86 650 700 2 992 64 006 185 216 67 352 672 707 89 313
44 57 65 091 (500) 224 350 562 743 76 856 903 96 66 211 (3000)
82 453 86 503 646 740 (3000) 960 67 038 48 69 171 216 80 328 69
588 (500) 49 87 644 972 74 68 091 192 267 82 403 661 763 827 70
905 69 063 96 282 421 89 614 857 (1500)
70 002 54 82 261 302 17 678 804 969 71 203 14 (1500) 55 627
44 705 73 82 807 63 87 920 72 093 329 62 430 34 84 809 12
(3000) 907 21 73 054 266 311 24 533 742 964 70 74 226 376 415
525 694 (300) 96 759 836 37 936 75 039 41 45 99 105 62 79 311
443 78 91 611 733 76 193 (3000) 385 533 708 932 77 136 394
488 534 59 73 86 637 (3000) 936 78 195 225 (500) 60 92 335 86
(1500) 93 496 547 79 057 140 297 381 (300) 846 915 (300)
80 270 (300) 349 98 418 680 781 828 918 81 112 25 64 373 421
(300) 29 642 815 35 44 935 40 82 436 506 845 83 147 84 97 204
43 359 (3000) 418 685 948 49 84 024 161 300 412 18 91 619 69 797
392 85 084 282 (300) 471 86 054 86 108 2 24 348 85 760 65 87 015
269 322 526 713 820 88 072 233 425 677 736 97 89 078 267 72
409 527 842
90 041 62 116 228 (500) 30 39 86 417 28 517 70 85 612 40 84
901 91 161 284 341 801 17 917 82 92 011 123 57 265 315 453
(1500) 570 99 (3000) 763 918 22 93 314 65 72 (300) 433 599 663 76
738 73 (300) 95 94 261 451 553 705 998 95 050 137 533 64 709
56 852 96 391 481 592 667 92 773 90 64 935 78 94 97 031 65 119
16 238 309 19 68 103 366 99 (500) 320 (300) 98 133 66 73 804 91
41 50 99 044 280 448 502 24 675 79 880
100 057 177 405 79 500 66 (300) 376 901 101 027 39 40 (3000)
175 536 631 63 766 (3000) 89 815 102 026 237 345 140 621 904
65 103 011 104 269 346 410 594 632 53 712 876 87 956 104 140
59 309 (1500) 38 405 29 58 560 616 75 78 704 11 888 926 (3000)
105 042 73 124 36 270 411 38 42 334 106 060 102 247 331 472
518 765 75 107 089 302 6 639 108 136 403 84 515 31 698 716
45 882 (1500) 914 105 255 896 471 77 84 739 63 70 559 935 45
110 124 217 480 528 620 66 (1500) 705 855 80 111 009 28
466 503 15 643 779 938 112 184 316 430 50 607 113 157 564 73
605 95 96 839 114 279 663 856 89 (300) 907 22 115 059 115

348 705 96 980 93 116 107 264 315 (1500) 28 88 94 555 697 710
820 914 117 005 110 15 222 402 688 773 840 977 118 076 (500)
102 90 213 458 550 672 (300) 89 710 (300) 19 839 119 119 47 362
545 656 65 722 943
120 003 6 117 237 556 651 94 849 901 52 121 151 285 382
(1500) 92 (1500) 443 533 650 122 063 153 79 244 64 320 40 469 71
521 844 123 053 82 203 13 24 57 374 565 646 741 (500) 79
124 035 116 204 537 673 978 125 012 65 133 82 219 621 80 707
47 809 29 44 913 126 127 380 489 505 855 127 093 234 (300) 71
76 322 720 827 128 016 61 132 418 (500) 560 927 129 071 491
521 735 43 940 (300)
130 049 87 157 447 (3000) 598 793 131 014 94 335 46 429 63
82 500 63 605 46 61 66 868 75 934 132 027 148 60 398 627 38
790 834 59 911 133 055 57 (500) 71 440 680 836 928 134 010 62
162 63 79 210 74 (500) 456 503 28 44 652 737 60 (1500) 71 77 917
37 135 013 71 116 62 92 426 630 857 948 63 (500) 70 136 108 70
678 334 941 137 035 114 36 230 (500) 40 523 704 138 131 97 200
59 308 44 436 44 88 98 544 (1500) 610 741 965 139 729 66 74
87 891
140 002 121 51 72 96 322 84 537 99 759 847 97 932 33 141 024
43 209 53 330 81 452 61 78 81 528 66 616 37 742 74 79 932 63 78
142 006 49 229 95 (1500) 361 67 730 893 143 445 57 510 51 873
(1500) 76 938 89 144 809 68 85 927 (1500) 145 029 403 571 855
83 146 165 74 280 665 (1500) 736 99 (300) 878 147 018 58 (500)
159 401 22 98 519 654 737 148 259 98 320 (10 000) 88 503 897
904 72 149 203 (300) 37 467 505 36 687 738 76 976
150 024 (300) 136 247 86 454 67 517 694 705 6 914 151 157
364 79 476 507 29 688 (500) 961 152 286 404 27 535 620 (1500)
735 828 88 909 58 66 (500) 87 153 102 218 (500) 33 424 771 (1500)
87 871 930 154 132 285 (1500) 307 428 731 951 55 155 170 328
92 412 553 665 712 968 156 057 (300) 141 71 269 372 585 (58 804)
157 284 484 612 713 802 7 158 153 80 212 98 400 (1500) 544 46
764 997 159 031 45 47 115 286 314 63 450 70 627 57 74
160 212 336 484 514 21 68 630 770 (500) 937 161 048 325
404 26 505 84 73 906 17 53 98 162 271 415 73 45 926 163 051
222 (500) 427 (1500) 35 71 953 164 162 203 (500) 88 (1500) 326
539 676 768 880 91 165 209 20 472 636 951 166 029 124 242 36
430 538 73 650 730 44 (1500) 861 167 054 245 507 34 57 163 186
89 294 351 71 417 85 (300) 91 (500) 645 721 869 169 153 317 20
570 691 874 965
170 099 122 65 221 430 90 543 67 (300) 69 615 16 710 865 938
171 090 (300) 309 (500) 503 48 605 12 39 858 172 149 436 504 74
741 173 159 92 235 80 (1500) 625 990 (1500) 91 174 033 172 208
(500) 89 315 (500) 33 653 (300) 746 83 860 (3000) 940 (3000) 73
175 155 224 361 85 408 70 82 597 690 788 (500) 865 937 176 037
330 450 708 70 915 71 177 134 46 210 40 313 97 468 762 64 77
962 178 034 110 331 404 780 849 179 037 191 428 566 710 802
37 47 83 95 98 (500) 916 90
180 078 133 79 431 558 712 81 811 71 916 79 181 156 57 438
93 504 33 (3000) 641 737 182 007 71 232 322 416 500 27 81 95 688
183 112 69 264 75 415 509 720 879 184 032 39 133 52 207 21 30
72 80 300 473 641 719 59 823 986 90 185 049 143 46 236 337 96
953 186 029 211 16 (300) 408 16 91 544 50 732 861 931 78 (3000)
187 236 351 477 99 537 74 188 178 331 50 72 423 526 660 713 64
73 189 131 72 272 375 422 516 701 49 986
190 001 50 187 258 463 76 614 96 881 (500) 95 191 162 333
428 75 98 978 192 033 (500) 58 112 369 639 44 799 307 20 908
193 302 506 82 97 702 16 31 40 75 870 971 194 050 56 71 332 569
37 630 195 010 162 90 327 462 610 72 936 196 176 340 108 (300)
775 99 938 197 035 82 99 103 (300) 13 36 278 508 619 96 715 806
38 198 034 221 442 53 950 79 87 199 055 123 537 698 854 909
200 031 163 427 (300) 75 648 50 398 949 60 201 004 90 219
71 453 519 624 706 58 82 339 911 202 136 300 48 472 640 991
203 024 (500) 74 229 464 67 735 881 927 204 207 22 53 97 480 509
63 86 635 706 58 844 990 205 108 278 312 68 512 709 12 56 (500)
63 (1500) 923 34 206 103 434 728 58 321 86 919 (3000) 207 012
200 450 61 529 631 47 898 (500) 208 018 94 97 127 44 760 820
958 74 209 010 62 83 172 478 90 (5000) 523 42
210 049 73 469 636 49 803 41 211 447 626 944 212 110 66
201 22 27 (1500) 530 683 791 938 213 154 264 314 24 37 99 434
666 89 94 743 827 924 214 051 152 891 587 749 65 940 44 57
215 020 41 47 62 233 325 651 53 855 (500) 56 (300) 216 036 153
253 331 445 682 83 853 921 31 217 018 29 336 (1500) 405 609 43
700 36 75 802 42 86 215 095 126 36 224 704 21 800 11 (3000)
219 028 111 96 265 314 (1500) 18 443 (3000) 567
220 148 (3000) 233 391 430 707 831 44 933 34 79 221 021 162
325 59 548 (300) 636 43 56 98 729 81 881 97 902 222 144 210 14
55 332 458 620 95 706 63 223 043 107 52 227 (300) 315 552 696
99 224 097 100 40 281 99 332 35 73 417 589 607 60 (1500) 97 99
839 225 051 130 231 (1500) 69 499 507

# 4. Klasse 194. Königl. Preuss. Lotterie.

ziehung vom 1. Mai 1896. — 13. Tag Nachmittags.

Nur die Gewinne über 210 Mark sind den betreffenden Nummern in Klammern beigefügt. (Düne Gewähr.)

89 289 832 (3000) 440 58 751 837 1 263 98 370 461 62 85  
580 647 715 839 56 96 2 132 77 (500) 518 22 690 768 71 (3000)  
820 24 33 85 917 3 023 67 141 209 20 58 835 85 585 644 96 (500)  
961 4 159 376 478 88 98 604 12 (3000) 784 5 204 6 317 55 561  
634 70 715 (3000) 912 67 6 034 426 (500) 67 566 675 714 7 017  
20 437 44 567 97 695 719 37 8 105 66 70 372 470 685 810 24  
9 020 374 587 717 822  
10 086 125 622 711 834 11 216 60 98 618 86 745 842 920 34  
36 41 58 66 (1500) 12 060 (500) 232 572 710 35 13 034 232 44  
(300) 303 400 528 98 781 863 955 14 008 54 182 227 42 47 99 369  
436 583 82 (3000) 636 15 204 754 94 16 027 119 285 96 (500)  
530 (3000) 82 972 17 258 (3000) 82 86 362 527 79 620 42 84 85  
732 958 65 18 177 307 (500) 456 91 677 758 67 821 62 79 954  
19 044 71 135 235 372 484 591 638 741 906 16 84  
20 089 274 344 80 721 805 77 (500) 21 221 328 415 43 (3000)  
744 961 22 052 297 350 437 (500) 785 822 904 (500) 23 055 59 90  
287 405 584 716 24 043 157 310 472 506 18 670 85 716 32 800 906  
12 18 25 008 25 (300) 235 308 50 635 (3000) 715 943 47 26 0 0  
57 178 369 509 (500) 52 939 27 019 167 83 (300) 454 719 814 993  
28 033 (30 000) 88 245 57 86 800 3 54 511 40 633 731 61 71 847  
931 29 035 148 69 212 39 612 752 53 55 812 95 910  
30 032 101 55 65 236 73 534 726 (3000) 941 58 88 31 122  
25 272 401 65 5 0 84 609 52 794 841 974 32 193 (1500) 393 997  
73 894 33 33 65 411 625 577 34 065 91 842 50 653 883 9 0  
35 095 307 49 72 576 709 923 35 038 99 134 57 461 64 99 53 670  
880 84 938 50 37 000 38 (3000) 116 28 76 285 378 482 615 (3000)  
715 837 64 67 82 989 38 185 272 321 38 87 (3000) 4 9 18 576 85  
(500) 665 700 932 95 39 042 176 304 58 91 425 56 (1500) 97 620  
29 97 93 741 47 95 816 9 8 50 78  
40 025 (300) 118 29 327 555 763 68 95 803 41 023 80 84 241  
66 525 (1500) 53 63 716 42 105 42 437 70 644 47 60 819 901 33  
43 449 83 5 9 645 721 (300) 96 804 902 24 51 44 186 214 472 80  
935 70 45 101 59 206 30 77 86 392 463 529 644 60 788 801 25  
954 73 (1500) 46 039 166 (3000) 241 487 571 747 890 988 47 039  
257 406 20 (3000) 74 527 674 770 48 069 85 118 76 (500) 231 76  
313 689 76 817 986 49 141 237 (300) 354 67 422 659 83 789  
927 (300) 28  
50 058 176 346 487 647 48 81 82 (1500) 89 95 701 54 89 896  
51 006 129 225 47 833 435 572 606 65 (500) 833 70 52 106 25 401  
82 889 (3000) 939 53 034 76 258 559 52 638 753 (3000) 68 889 947  
50 54 217 62 440 501 962 (500) 55 239 77 417 523 630 723 854  
918 25 56 011 149 95 387 431 514 640 57 0 1 121 200 7 306 60  
69 645 (1500) 748 889 58 035 48 80 328 588 98 (300) 650 62 733  
59 187 856 76 56 757 900  
60 321 37 89 80 460 973 61 096 135 254 584 734 907 29 50  
62 130 453 89 590 775 804 18 82 970 63 006 174 236 386 547 743 44  
(3000) 983 64 287 406 668 65 315 72 446 90 517 (5000) 67 736  
860 931 89 66 036 216 492 574 766 953 72 67 035 113 15 248  
501 624 73 729 88 89 931 68 153 (300) 254 328 37 82 572 698 (1500)  
797 919 69 540 (3000) 91 710 860 88 916 55 56  
70 007 25 144 99 238 85 335 87 439 524 (300) 71 010 47 64  
446 538 801 945 72 074 137 276 346 50 53 96 400 (1500) 2 82 90  
(1500) 532 48 742 99 944 73 050 165 (300) 259 360 (300) 99 418  
42 94 514 18 755 78 870 949 74 017 83 463 78 808 986 75 077  
123 841 61 500 (1500) 10 41 686 718 (3000) 96 880 86 920 (300)  
40 76 049 145 59 252 69 74 321 38 (3000) 81 593 690 (3000) 844  
94 77 025 65 122 56 57 (1500) 725 78 031 106 38 60 (3000) 294  
394 (1500) 573 79 118 (300) 57 705 977 90  
80 095 (1500) 118 266 81 361 502 (1500) 31 715 994 81 376 442  
597 82 200 (300) 54 493 (500) 516 6 6 723 870 (3000) 88 83 187  
(3000) 265 520 54 696 763 87 849 928 84 152 77 274 84 485 568  
(3000) 765 (500) 875 99 936 85 186 304 60 559 747 800 63 9 7 85  
86 060 162 329 425 74 87 052 71 (3000) 81 122 305 533 600 12 (3000)  
88 038 681 96 762 801 54 (300) 959 89 147 83 238 373 4 3 64 539  
96 (1500) 668 819 83  
90 003 22 157 202 339 456 (500) 532 65 658 778 916 41 91 252  
394 97 427 67 (1500) 600 25 45 76 733 833 62 92 124 355 (300) 516  
42 (500) 47 67 618 776 817 991 93 003 196 292 369 455 85 98 507  
646 752 984 94 029 163 243 635 752 96 896 959 89 (1500) 95 0 9  
227 506 821 (300) 46 (1500) 96 000 114 40 (500) 51 501 6 3 804 52  
97 0 19 96 188 422 527 616 65 73 919 (500) 42 85 98 097 145 93  
219 870 90 675 820 99 028 102 237 87 422 704 959 (3000) 83  
100 148 63 82 834 53 657 64 707 300 53 101 0 9 36 50 152  
75 236 73 398 750 70 102 039 153 351 763 839 103 219 76 324  
81 483 311 21 37 923 36 86 104 101 252 315 451 899 105 161  
(500) 421 586 650 830 (300) 70 (500) 91 106 161 (1500) 232 427  
523 40 46 (3000) 55 661 707 21 807 82 107 153 391 403 12 739

68 963 68 108 344 408 502 (300) 611 40 815 922 109 107 (500)  
68 495 660 767 835 47 70  
110 042 159 409 67 631 (300) 97 977 111 031 124 66 211 307  
448 547 655 727 804 112 589 835 113 020 514 92 718 938  
114 057 172 87 89 317 29 76 (10 000) 959 62 115 034 (300) 209  
48 478 533 686 760 116 250 428 78 87 527 35 656 938 117 173  
207 37 494 580 661 895 118 063 110 226 62 98 482 609 75 787  
881 904 119 003 (500) 142 (1500) 267 834 85  
120 030 41 49 64 126 54 69 96 204 456 521 796 828 37 77 967  
121 043 131 218 (300) 36 60 520 57 73 695 746 804 27 122 003  
86 185 337 429 123 037 62 187 95 310 443 86 571 83 830 76  
(3000) 124 032 201 35 386 513 748 903 33 125 045 92 142 414  
696 725 982 126 007 33 36 108 66 225 32 331 33 63 471 517 668  
(500) 88 733 (500) 837 127 154 (3000) 476 97 619 702 98 860 90  
991 128 010 147 49 307 81 623 29 759 76 928 129 004 23 103 83  
48 493 513 36 43 84 94 637 88 707 72 88  
130 020 35 141 327 618 815 (5000) 58 131 093 149 812 36 41  
425 608 47 50 771 132 200 (500) 492 (300) 587 637 49 726 83 852  
133 164 448 606 737 48 134 178 631 (500) 45 49 68 96 959 71 92  
135 217 46 52 (3000) 3 32 52 412 554 799 932 31 136 119 230 (300)  
503 (1500) 76 615 92 752 70 897 944 137 003 68 229 32 368 595  
633 708 43 927 36 138 129 32 (3000) 338 60 519 621 775 960  
139 053 125 325 50 406 26 41 85 503 663 (3000) 98  
140 019 230 (500) 426 848 82 933 141 294 433 753 92 870  
142 103 84 238 315 500 23 646 731 895 953 143 208 456 522 87  
670 730 62 86 (1500) 144 000 68 77 136 80 263 439 634 39 (300) 54  
732 87 90 908 145 060 174 467 75 658 794 855 (1500) 146 060 215  
467 781 801 7 90 96 923 39 49 147 117 266 618 80 823 946  
143 003 98 (500) 124 67 239 336 76 456 514 25 715 58 88 887 955  
149 018 67 539 603 46 725 827  
150 192 210 50 322 63 87 466 688 (500) 702 954 (1500) 151 018  
40 60 (3000) 241 340 561 83 769 866 72 76 917 152 002 24 52 255  
349 436 (500) 506 63 629 85 730 833 902 33 153 133 52 329 (300)  
409 71 543 913 87 154 027 158 294 350 636 56 73 80 834 48 952  
155 173 81 231 460 640 808 16 955 156 032 177 506 44 47 52 82  
730 157 038 137 41 92 348 50 5 25 47 784 845 158 023 (3000) 165  
94 3 27 42 69 493 541 42 636 159 123 230 45 459 (1500) 73 (1500)  
503 636 876 911 (1500)  
160 211 79 379 575 762 161 047 53 59 179 432 646 794 920  
162 036 139 66 569 701 905 163 368 434 595 645 (1500) 747  
164 868 434 8 637 715 36 866 165 015 136 90 215 344 417 521  
867 166 145 (300) 91 350 688 91 839 167 085 (300) 198 444 (300)  
91 536 638 (3000) 803 16 (300) 910 90 168 070 235 464 650 803 21  
169 225 402 35 (1500) 511  
170 317 70 71 419 96 517 718 834 171 341 67 84 443 539 780  
921 172 036 197 349 55 869 975 173 131 239 440 572 806  
174 019 (3000) 99 110 294 393 517 649 70 75 90 839 53 995  
175 537 898 9 8 176 020 87 411 78 722 60 993 (500) 177 054 179  
202 328 433 34 64 620 31 (3000) 873 949 178 371 447 (300) 811  
179 018 175 811 580 619 55 71  
180 062 361 71 603 746 51 875 901 181 043 108 25 33 52 215  
334 41 637 47 709 44 77 78 98 858 65 182 034 111 220 300 33 80  
501 659 825 911 183 049 172 273 323 95 452 74 95 633 721 818 43  
71 906 184 162 233 467 507 93 865 185 185 251 (1500) 347 459  
621 65 908 38 186 033 193 322 648 758 81 849 996 187 038 229  
(1500) 517 703 45 903 16 91 188 067 125 43 643 756 189 034 (1500)  
138 333 63 452 581 762 971  
190 013 124 59 (1500) 218 65 84 531 (1500) 883 953 191 130 86  
88 223 420 610 946 58 92 93 192 232 49 332 50 410 59 531 706 61  
193 118 341 74 5 2 194 018 53 103 70 341 430 76 563 77 863 958  
85 195 310 62 436 509 973 196 127 266 72 84 497 574 795 801 931  
197 229 74 859 73 577 607 708 195 213 41 333 (500) 47 (300) 90  
433 579 646 761 85 199 121 293 471 660 753 938  
200 022 193 469 518 817 86 (1500) 947 201 025 103 62 82 366  
479 566 (500) 606 17 759 95 850 901 202 075 156 327 562 607  
(300) 30 851 203 105 273 92 819 938 204 047 151 323 (1500) 43  
431 622 901 17 31 (300) 59 78 83 205 049 177 215 79 377 533  
(300) 83 632 326 51 977 (1500) 206 032 239 427 45 207 078 133  
202 350 523 208 334 401 (1000) 500 638 736 56 73 913 (300) 51  
209 214 47 344 418 34 92 878 84  
210 033 32 (300) 136 90 91 281 91 347 614 41 52 763 90 860  
211 013 (3000) 139 57 236 (1500) 323 30 40 577 780 905 16 212 026  
36 40 87 108 33 94 500 (500) 631 35 797 813 213 353 462 (300) 65  
538 50 761 891 932 214 134 430 907 80 89 215 129 247 (300) 645  
802 216 035 33 (500) 111 423 662 703 (3000) 5 44 86 836 76 901  
(500) 217 040 85 302 439 571 99 721 30 969 218 110 81 220 87  
302 (1500) 456 953 60 219 010 366 450  
220 033 94 163 73 84 91 850 52 465 627 727 95 804 (500) 929  
64 221 050 62 437 87 521 704 824 931 222 058 83 501 45 81 653  
865 926 31 91 9 223 113 94 97 572 76 658 (300) 62 808 12  
224 027 53 200 93 487 540 601 73 705 800 10 52 76 225 035 76  
213 (500) 16 302 4 8 546 66