



# M. Berlowitz, Thorn, Seglerstr. 27

**Jaquettes und Kragen** in modernster Ausführung auffallend billig.

Zu Folge Verfügung vom 23. November 1897 ist am selbigen Tage die in Thorn bestehende Handelsniederlassung des Kaufmanns Paul Walke ebendasselbst unter der Firma **Paul Walke** in das diesseitige Firmenregister unter Nr. 1003 eingetragen.  
Thorn, den 23. November 1897.  
Königliches Amtsgericht.

**Bekanntmachung.**  
Die Erhebung des Schulgeldes für die Monate October, November, December er wird in der Höheren- und Bürger-Töchterschule am **Donnerstag, den 2. Dezember** cr., von Morgens 8 1/2 Uhr ab, in der Knaben-Mittelschule am **Freitag, den 3. Dezember** cr., von Morgens 8 1/2 Uhr ab erfolgen.  
Thorn, den 26. November 1897.  
Der Magistrat.

**Bekanntmachung.**  
Am 25. d. Mts. fand man im Magistrats-Briefkasten einen **Hundertmarkschein**. Der unbekannte Wohlthäter hat durch Uebersendung Vermehrung bestimmt, daß dieser Betrag zu Weihnachten gleichzeitig mit dem Maurermeister **Poesch'schen Armen-Vegat** verteilt werden soll.  
Wir danken für diese Gabe verbindlich und wünschen im Interesse unserer ärmeren Mitbewohner innigst, daß das edle Beispiel der Armenliebe in geeigneter Weise Nachahmung finden möge.  
Thorn, den 27. November 1897.  
Der Magistrat.  
Abtheilung für Armensachen.

**Ziegelei-Einrichtungen**  
fabricirt als langjährige Specialität in **ex-probier**, anerkannt musterhafter Construction unter **unbedingter Garantie** für unübertroffene Leistung und Dauerhaftigkeit; ebenso

**Dampfmaschinen**  
mit P-Action-Steuerungen in **gediegender Bauart und Ausführung**.  
**Emil Streblow,**  
Maschinenfabrik in **Sommerfeld** (Sausitz).  
Prospect und herbeiz. Anerk. zu Diensten.

**Bei Husten**  
Heiserkeit, Katarrh, Verschleimung } beweisen zählreiche Anerkennungen die **Vorzüglichkeit** von **Jesse's** berühmten **Katarrh-Brödcchen**.  
Bonbons.  
Wirkung überraschend!  
In Beuteln à 35 Pf. bei A. Koczwaro, Elisenstraße, L. Maier, Breitestraße, C. A. Guoksch, Breitestr., Anders & Co., Breitestr., H. Claass, Seglerstraße.  
4454  
50 % Zucker mit Saccharin.

**Louis Grunwald,**  
Uhren-, Gold- und Silber-  
Waaren-Handlung.  
Werkstatt für Reparaturen  
aller Art.  
jetzt **Elisabethstr. 13/15,**  
gegenüber Gustav Weese.

**Gelegenheitskauf.**  
**Rothe Pracht-Betten**  
mit tl. unbed. Fehlern, so lange noch Vorrath ist, gr. Ober- u. Unterbett u. Kissen, reichl. m. weich. Bettfed. gef., zul. 12<sup>1</sup>/<sub>2</sub> Mk., **Hotelbetten** 15<sup>1</sup>/<sub>2</sub> Mk., **Extrabl. Herrschaftsbetten** nur 20 Mk., **Bettfedern** à Pfd. 45 u. 85 Pf., **Halbdannen** 1,30 Mk., **Pracht u. halbwelcher Halbdannen** b. wunderbar herrlich, Füllkraft (nur 4 Pfd. zum Oberbett) à Pfd. 2,35 Mk. Nichtp. zahle Betrag retour, daher kein Risiko. Meine hochelegante illustrierte Preisliste gratis.  
**A. Kirschberg, Leipzig,**  
Wassendörferstraße 5.

Als anerkannt bestes Lehrmittel beim Unterrichte im  
**Violinspiel**  
ist in den meisten Seminarien und Privat-Musikschulen des In- und Auslandes die **prakt. Violin-Schule von Fr. Solle** eingeführt. Der Erfolg, welcher mit diesem vorzüglichen Werke bei Violinschülern erzielt wird, ist ein **überraschend günstiger**, und wie allgemein Solle's Violin-Schule beliebt ist, beweist ihr bisheriger und täglich sich steigender Absatz. Solle's Violin-Schule ist zu haben (in 6 einzelnen Heften à 1 Mk. 20 Pf. oder in 1 Bde. à 7 Mk. 20 Pf. bei:  
**Walter Lambeck**  
Musikalienhandlung

## Gänzlicher Ausverkauf wegen Aufgabe des Geschäfts. J. KEIL.

### Gustav Elias.

Breitestraße 32.

Der vorgerückten Saison wegen verkaufe einen großen Posten

### Jaquets und Capes

(nur neue Façons)

ganz bedeutend unter bisherigem Preis.

Feste Preise!

Feste Preise!

**Louis Joseph, Thorn, Seglerstrasse 29.**

Durch günstigste Cassa-Einkäufe bin ich in der angenehmen Lage, meinen werthen Kunden



**Uhren-, Gold-, Silber- u. Alfenidewaren** zu außergewöhnlich billigen Preisen empfehlen zu können. **Größte Auswahl!** Ca. 1000 Uhren am Lager!

Silb. Herren-Uhren von 10 Mk., in Nidel von 5 Mk., edel Gold von 32 Mk. an. Silb. Damen-Uhren von 11 Mk. an, in Gold, neue reizende Muster, von 18—90 Mk. — Regulatoren mit Schlagwerk von 8 1/2—70 Mk., Weder Stück 3 Mk. leuchtend 4 Mk. 3 Jahre schriftl. Garantie.

**Gold- und silb. Broches, Ohrringe, Arm-bänder etc., Granat- und Korallenwaaren, Damen- und Herren-Ringe** in edel Gold von 3 Mk., innen Silber von 2 Mk. an **Raffin gold. Feinringe** mit Goldstempel Paar von 10—50 Mk. **Goldplatin** von 3 Mk. an. **Uhrketten** in Gold, Double, Silber, Palmi, Nidel von 0,50—150 Mk. **Sohne's- und Pithen-Geschenke** in Silber und Alfenide in großer Auswahl.

**Mathonower Brillen und Pincenez** in allen Art-n, mit prima Crystallgläsern, sowie **Thermometer, Operngläser etc.** zu billigen Preisen — **Reparaturen** an Uhren, Goldsachen und Brillen unter Garantie.  
4830



### Weihnachtsgeschenke.

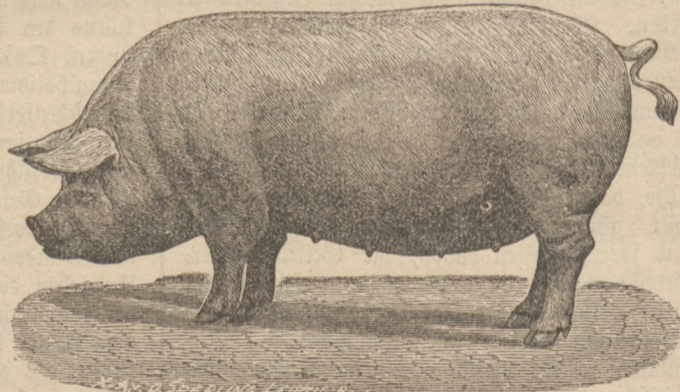
Vergrößerungen vom kleinsten Bilde in vorzüglichster Ausführung.

Von der Concurrenz unerreich!

Aufträge umgehend erbeten, des späteren grossen Andranges wegen.

**Billigste Preisnotirung. Kostenanschläge gratis.**

Photograph. Atelier, **Kruse.** Berlin SW., Lindenstrasse 72.



### Stammzüchterei der großen weißen Edelschweine

(Vorhüter) der Domaine **Friedrichswerth** (S.-Kob.-Gotha), **Station Friedrichswerth.**

Auf allen besichtigten Ausstellungen höchste Preise. Allein auf den Ausstellungen der Deutschen Landwirtschafts-Gesellschaft

**135 Preise.**

Die Herde besteht in Friedrichswerth seit 1885. Zuchtziel ist bei Erhaltung einer derben Konstitution: formvollendeter Körperbau, Schnellwüchsigkeit und höchste Fruchtbarkeit. Die Preise sind fest. Es kosten:

2—3 Monate alte Eber 60 Mk., Sauen 50 Mk.

3—4 " " " " 80 " " 70 "

(Zuchtthiere 1 Mk. pro Stück Stallgeld dem Wärter.)

### Prospekt,

welcher Näheres über Aufzucht, Fütterung und Versandbedingungen enthält, **gratis und franco.**

**Friedrichswerth, 1897.**

**Ed. Meyer,**  
Domainenrath.

2801

### Gothaer Lebensversicherungsbank.

Versicherungsbestand am 1. September 1897: **722 1/2 Millionen Mark.**  
Dividende im Jahre 1897: **30 bis 134 %** der Jahres-Normalprämie — je nach dem Alter der Versicherung.

Vertreter in Thorn: **Albert Olschewski,** Schulstr. 20, I (Bromb. Vorst)  
Vertreter in Culmsee: **O. v. Preetzmann.** (324)

### Münchener Loewenbräu.

Generalvertreter: **Georg Voss, Thorn.**  
Verkauf in Gebinden von 15 bis 100 Liter.  
Ausschank **Baderstrasse No. 19.**

### Trinkt

Köstliches Aroma!

Kräftiger Geschmack!

Hohe Ergiebigkeit!

75, 80, 85, 90, 95 Pfg.  
per 1/2 Pfd.-Packet.

Käuflich in den meisten besseren Geschäften der Lebensmittelbranche.

Inhoffen's  
8 foch preisgekrönter

### Bären-Kaffee

Aechter Bohnenkaffee.

### Königsberger Maschinen-Fabrik A.G.

KÖNIGSBERG IN PREUSSEN  
**Dampfmaschinen, Dampfkessel, Mahl- und Schneidemühlen-Anlagen, Turbinen, Centralheizungen.**

### Mechanische Schuhwaaren-Fabrik.

Detail-Verkauf.  
**Baderstr. 20 und Elisabethstr. 15.**  
**Herrn-, Damen- u. Kinderstiefel**  
in grosser Auswahl. 3403  
**Reparatur-Werkstätte.**

Ganz vorzüglichen

### Himbeer- und Erdbeersaft

empfohlen

**Anders & Co.**

### Nussb-Pianino,

neu, kreuzs. Eisenbau, grosser Ton, ist unter langjähriger Garantie billig zu verkaufen. In **Thorn** befindlich, wird es **franco** zur Probe gesandt, auch **leichteste Theilzahlung** gestattet. Offerten an Fabrik **Stern, Berlin,** Neanderstrasse 16. 4830

### Verein

zur Unterstützung durch Arbeit.  
Verkaufsort: **Schillerstr. 4.**

Reiche Auswahl an **Schürzen, Strümpfen, Geweben, Jacken, Weinleibern, Schenertüchern, Häkelarbeiten u. s. w.** vorräthig.

Bestellungen auf Leibwäsche, Häkel-, Strick-, Stickerarbeiten und dergl. werden gewissenhaft und schnell ausgeführt; auch wird Wäsche ausgebessert. 3996

**Der Vorstand.**

Atelier künstl. Haararbeiten.

Salon zum Damenfrisiren.

**H. Hoppe,** geb. Kind,

Schillerstraße 14, I

i. Hause d. Frn. Fleischermeister Borohardt.