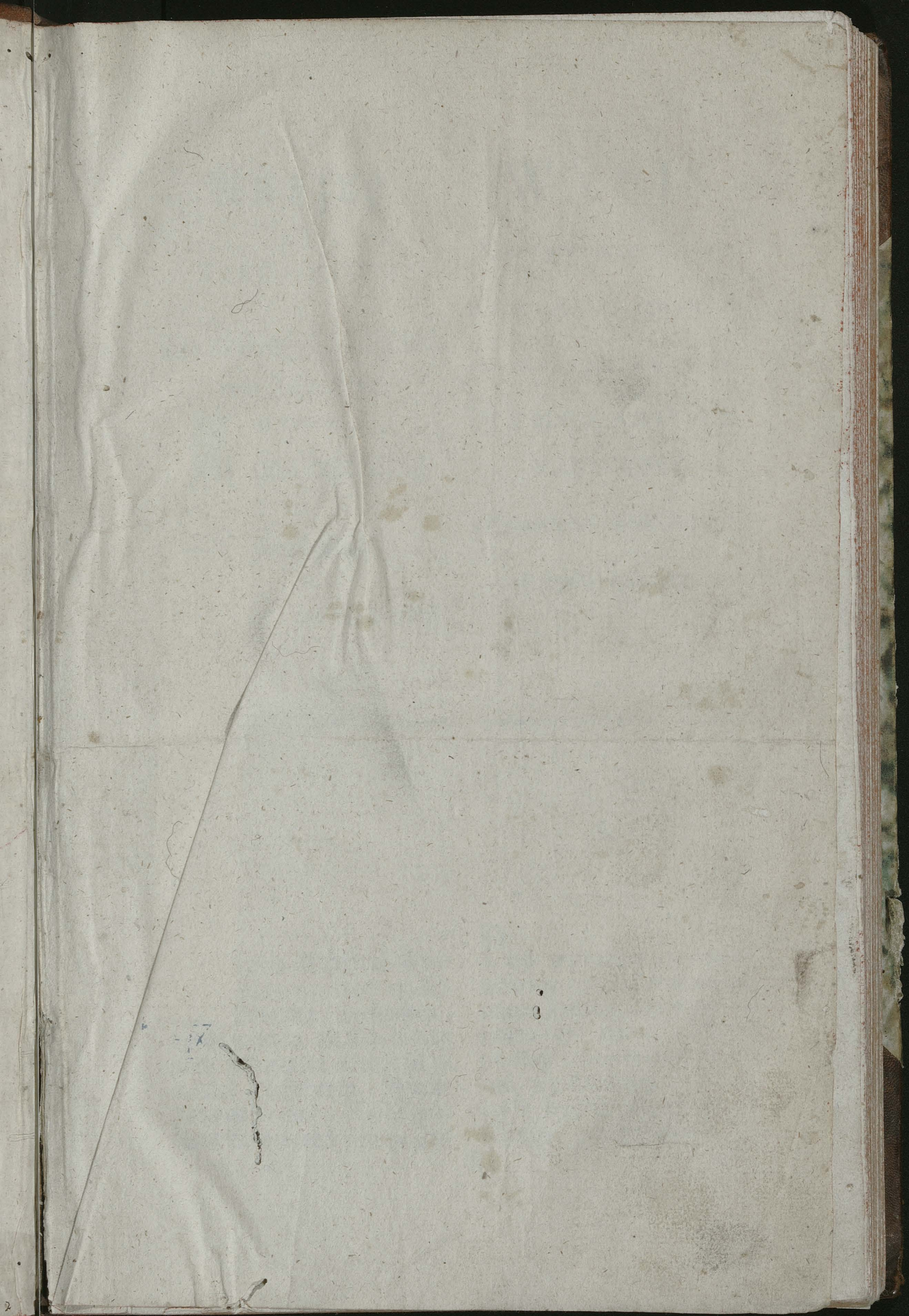
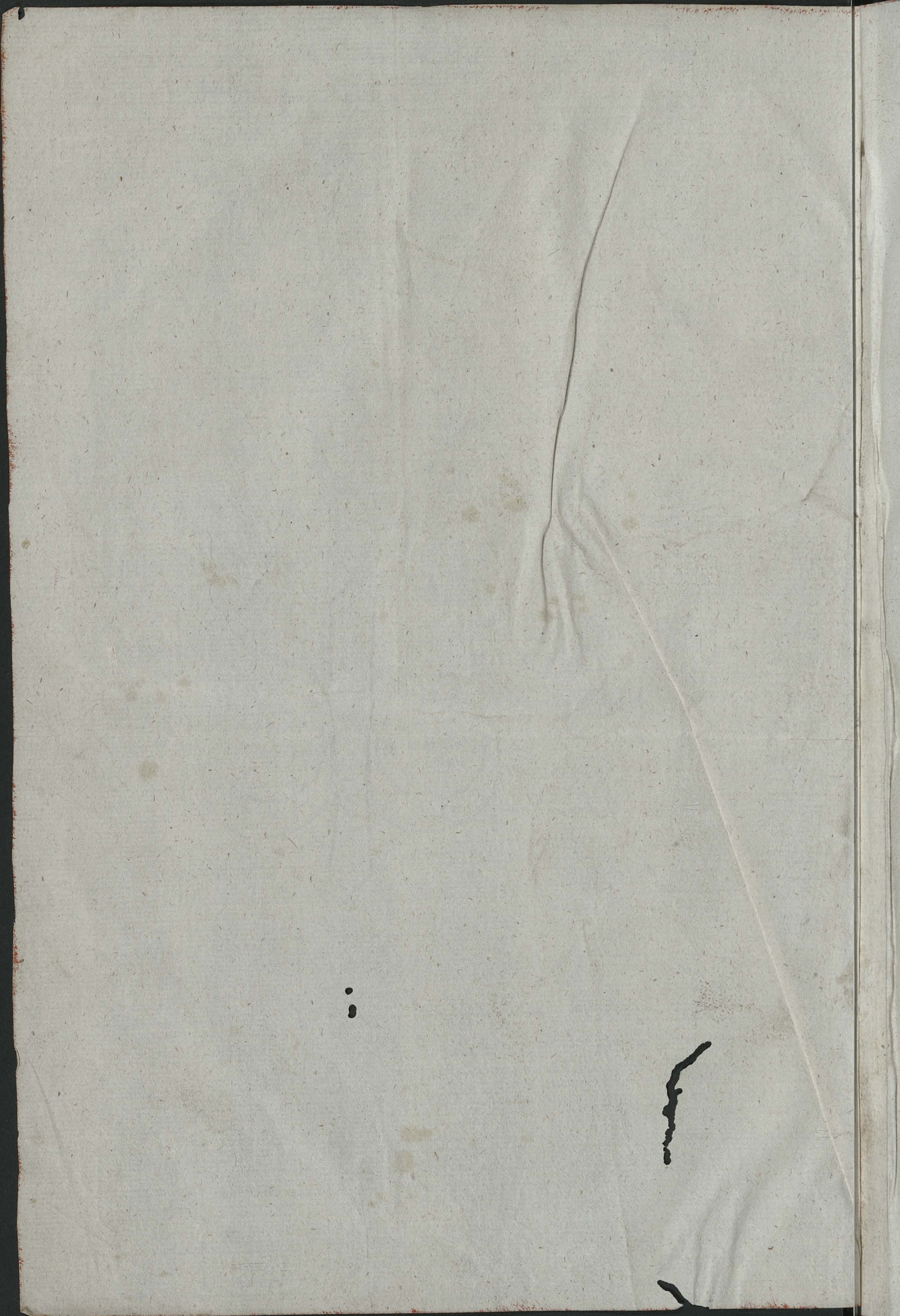


K-XI-12





## Verordnung

Der k. k. bevollmächtigten  
westgalizischen Hofkom-  
mission.

## ROZPORZADZENIE

C. K. PEŁNOMOCNEY KOM-  
MISSYI ZADWORNEY GALICYI  
ZACHODNIEY.

Das Salz wird für ein landes-  
fürstliches Regale erklärt.

*Sól, deklaruje się za Dochód  
Monarchiczny.*

Da in allen k. k. Erbländern  
nach der Grundverfassung der  
Staatsverwaltung die Erzeu-  
gung, und der Verschleiß des  
Salzes ein landesfürstliches  
Regale ist; so haben Se. Ma-  
jestät laut Hofdekrets vom  
27. Dezember v. J. zu ent-  
schließen geruhet, daß auch in  
Westgalizien Niemanden ge-  
stattet seyn soll, weder zum  
eigenen Gebrauch, noch zum  
Verkauf, und eben so wenig

Ponieważ we wszystkich  
C. K. dziedzicznych Kra-  
iach według fundamental-  
nych Ustaw Rządów Kra-  
jowych Wyrabianie, y  
Przedaz Soli Monarchi-  
cznym Dochodem iest, ra-  
czyła więc Jego Cesarско-  
Królewską Apostolską Mość  
Dekretem Nadwornym de  
dato 27. Decembris Anni  
elapsi rezolwować, że tak-  
że y w Galicyi Zachodniej  
auf

auf eigenem, als auf fremdem Grund und Boden Salz zu erzeugen; sondern ein jeder, der einen Salzstock, oder eine Salzquelle (Sola) auf was immer für eine Art entdeckt, soll schuldig und verbunden seyn, ohne Verschub von dieser Entdeckung entweder dem einschlagenden Kreisamte, oder der Landesstelle die Anzeige zu machen; wo übrigens derjenige, welcher gegen dieses Verboth handelt, die Entdeckung verheimlicht, oder das entdeckte Salz, oder die Salzquelle zu seinem Genuß gebrauchet, zu einer Strafe von fünf hundert Dukaten (wovon der Anzeiger, nebst Verheimlichung seines Namens, das Drittel erhalten wird) verhalten, oder, in sofern er diese baar zu erlegen ausser Stande wäre, mit einer angemessenen Leibesstrafe, welche die k. k. Finanzhofstelle bestimmen wird, unnachsichtlich belegt werden soll.

Diese höchste Entschliesung wird sonach zur allgemeinen Wissenschaft, und Nachachtung hiemit bekannt gemacht, und werden sowohl

Nikomiu dozwolone bydz niepowinno, ani na własną Potrzebę, ani na Przedaz, i równie tak ani na własney iako y cudzey Ziemi Sól wyrabiać; lecz że każdy, któryby Zylę Solną, lub Solną Banię w iakikolwiek bądź Spółb odkrył, obowiązany bydz ma, bez zwłoki o takowym odkryciu albo właściwemu Urzędowi Cyrkularnemu, albo też Instancyi Krajowey donieść; albowiem ów, który przeciw temu Zakazowi wykroczy, odkrycie te utai, lub który odkrytą Sól, albo Solną Banię na własną Potrzebę użycie, na Karę Pięciuset Dukatów (które to Kary Donoficiel prócz zamilczenia Nazwiska swego, Trzecią Część w zysk otrzyma) wskazany, lub gdyby tey w gotowiznie złożyć nie był w stanie, Karze przyzwoitey cielesney, którą C. K. Finansowa Nadworna Instancya wyznaczy, bez względu podpadać ma.

Ta więc Naywyższa Rezolucya ma bydz ku powzeczney Wiadomości i Zachowaniu ninieyszym ogłoszona, nad Dopelnienie  
die

die k. k. Kreisämter, als das  
Fiskalamt über den dießfälli-  
gen Besolg gehörig zu wa-  
chen haben.

Krakau am 19. Jänner  
1798.

niem którey, tak C. K.  
Cyrkularne Urzędy, iako  
tez y Urząd Fiskalny przy-  
należycie czuwać maia.

w Krakowie na dniu 19.  
Stycznia 1798.

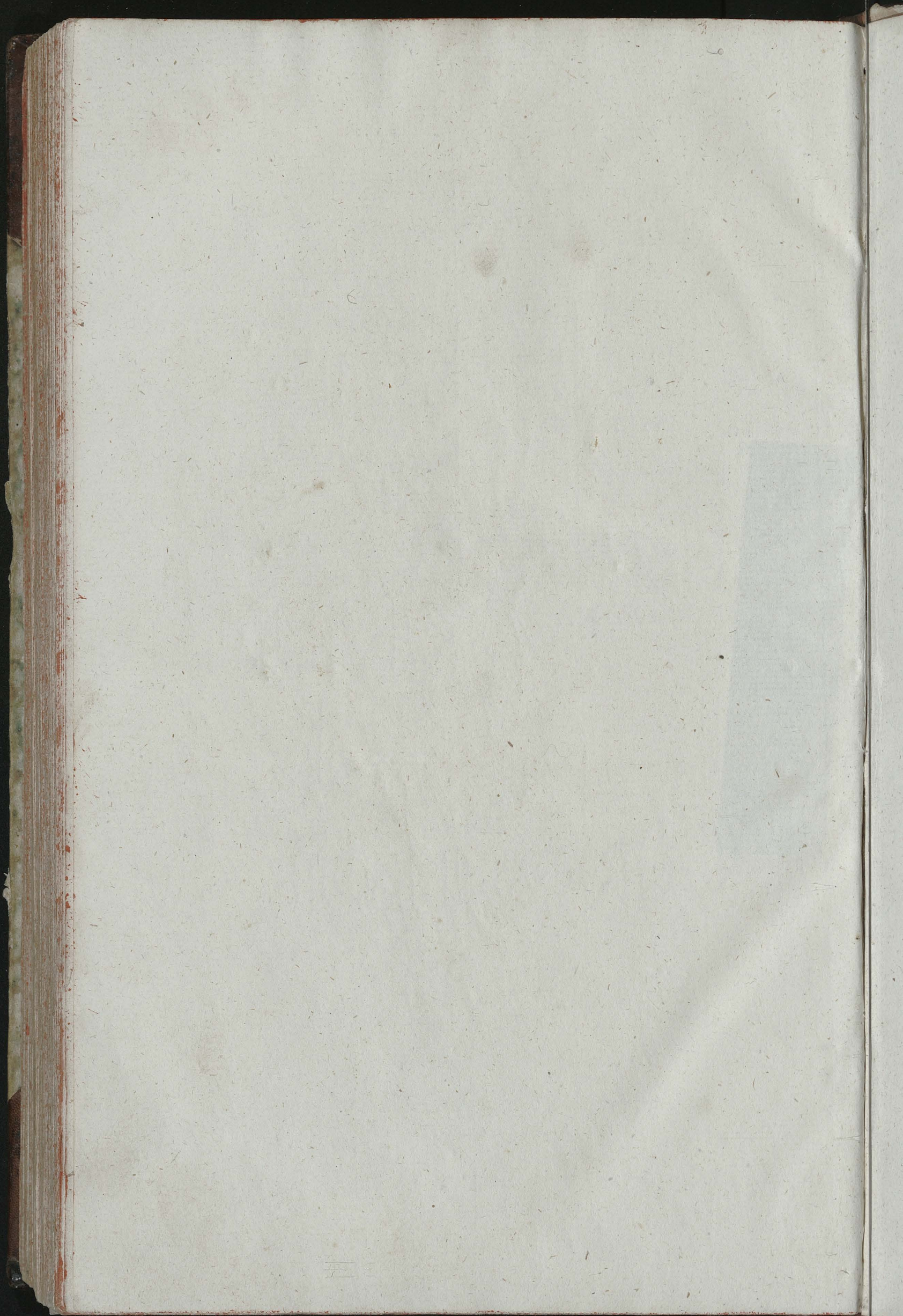
**Johann Benzel Freyherr von Margeliff,**  
Er. römisch-kais. königl. apostolischen Majestät  
bevollmächtigter Hofkommissarius.

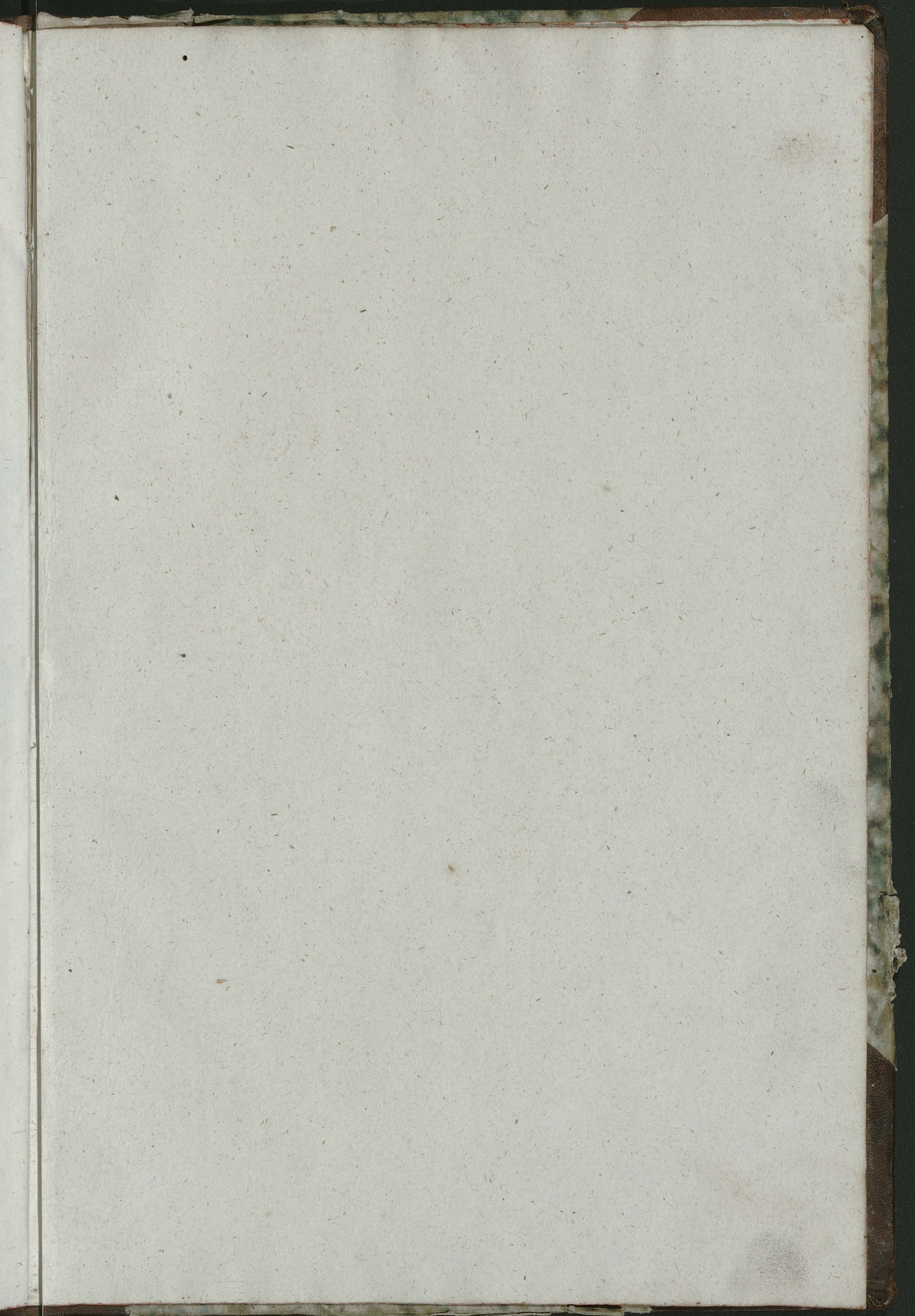
Anton von Baum.

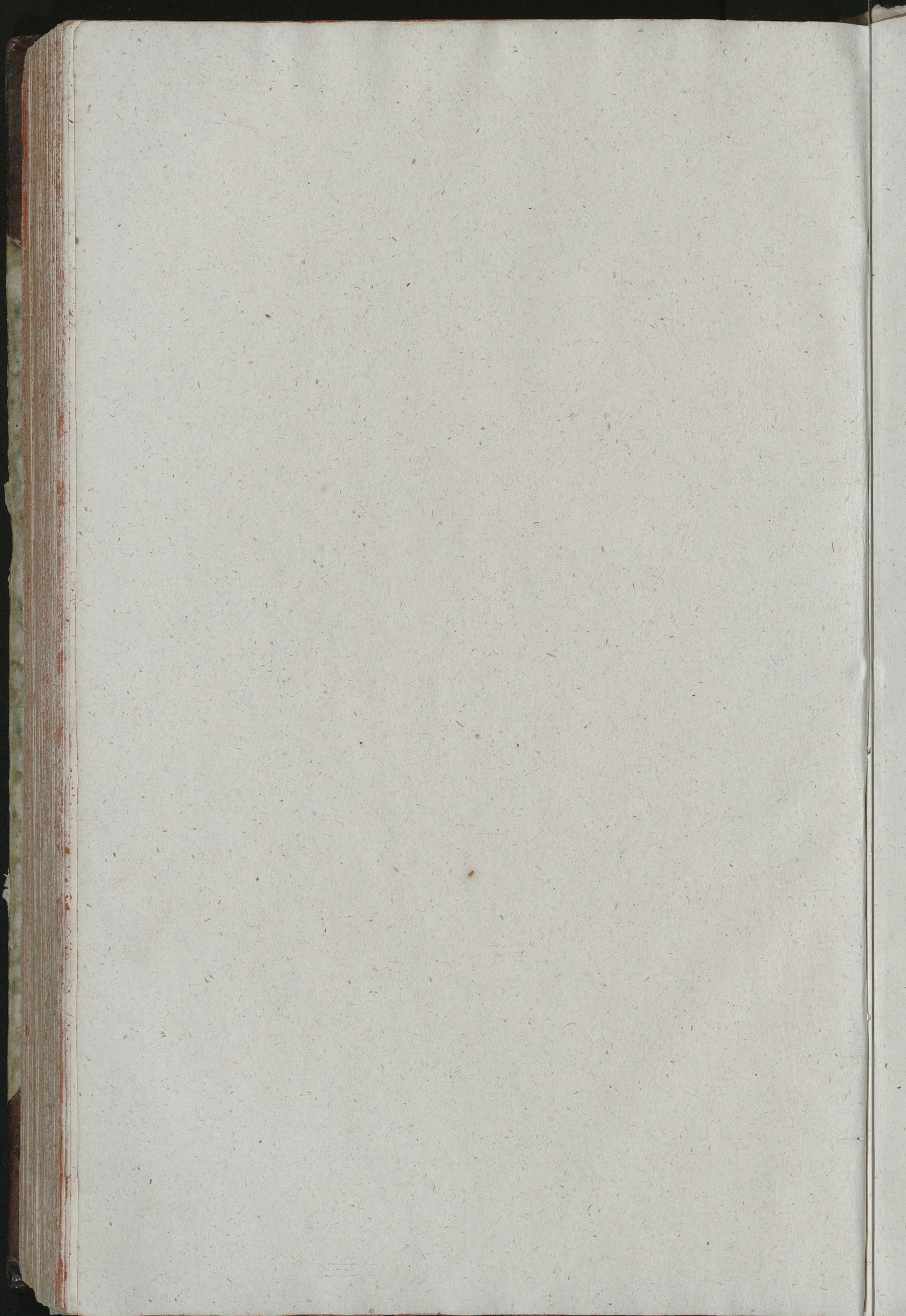
Faint, illegible text, possibly bleed-through from the reverse side of the page.

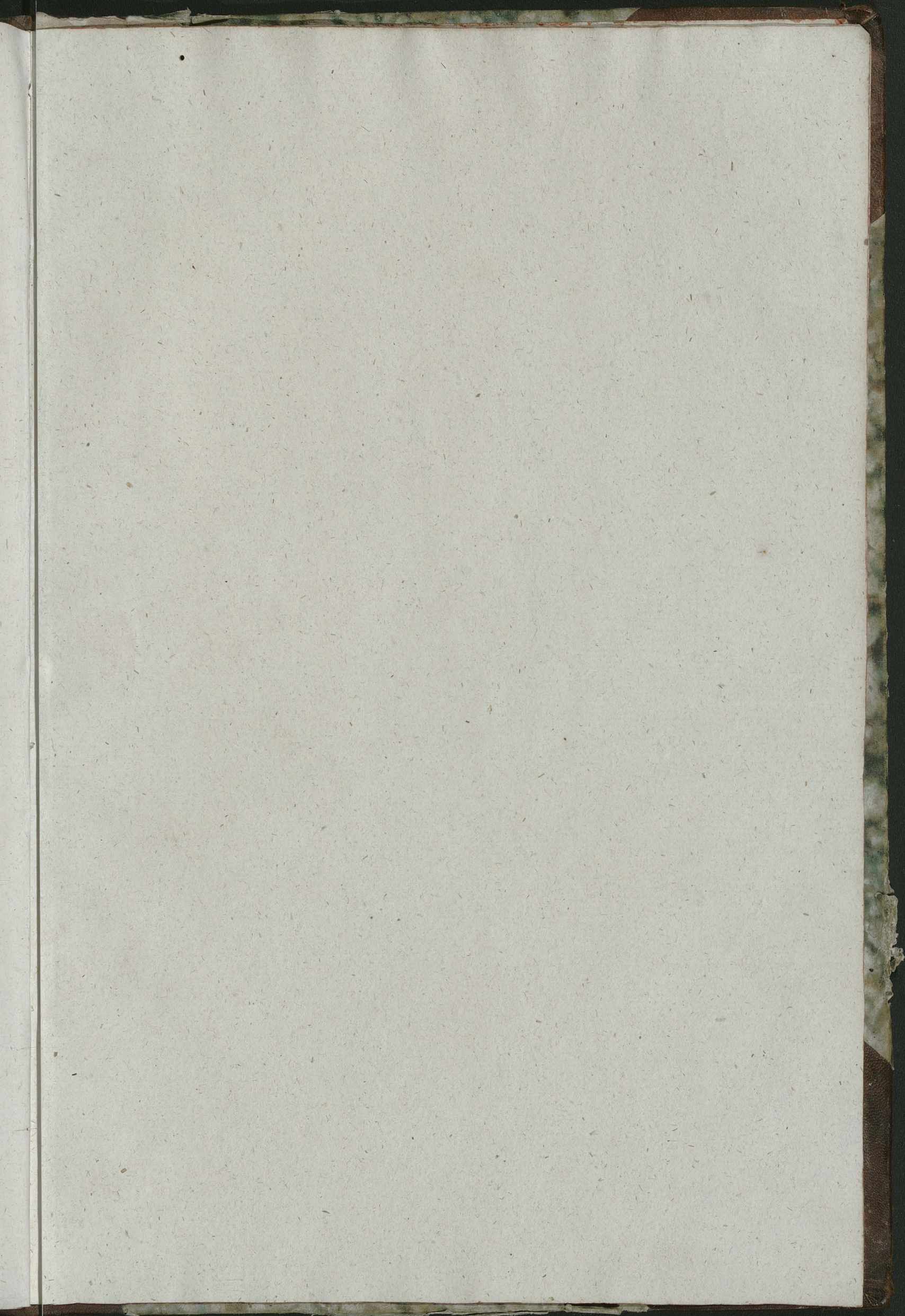


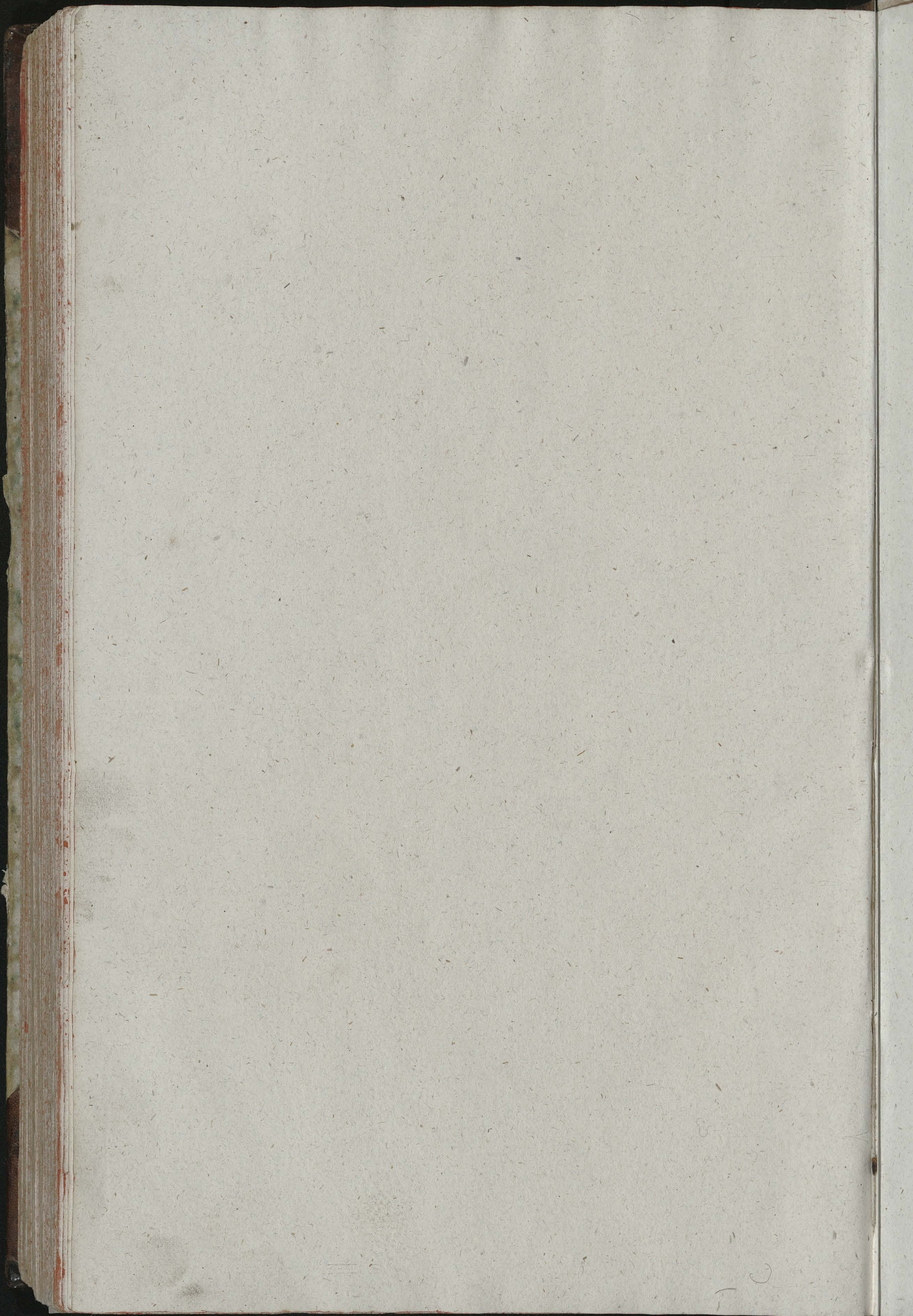


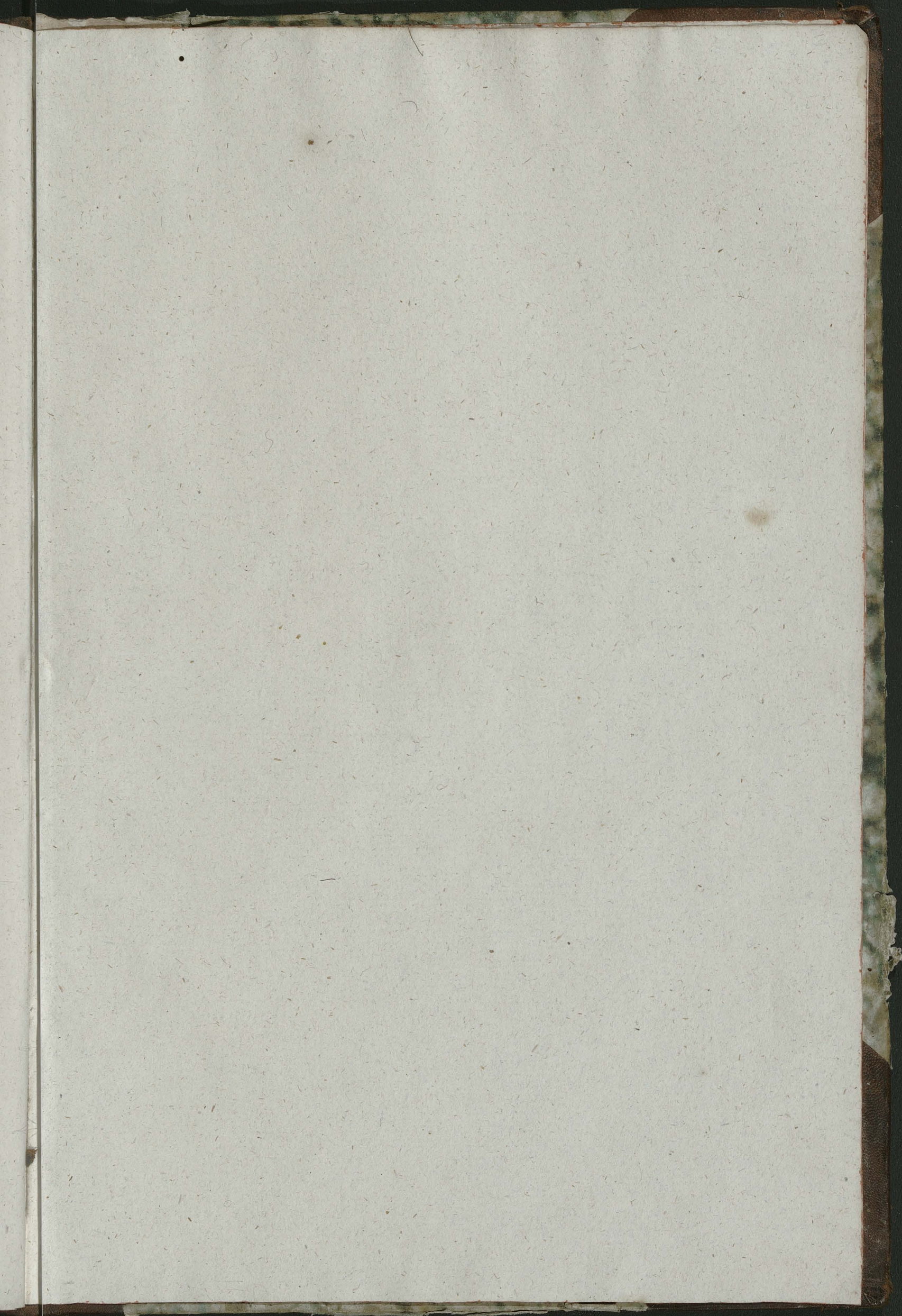


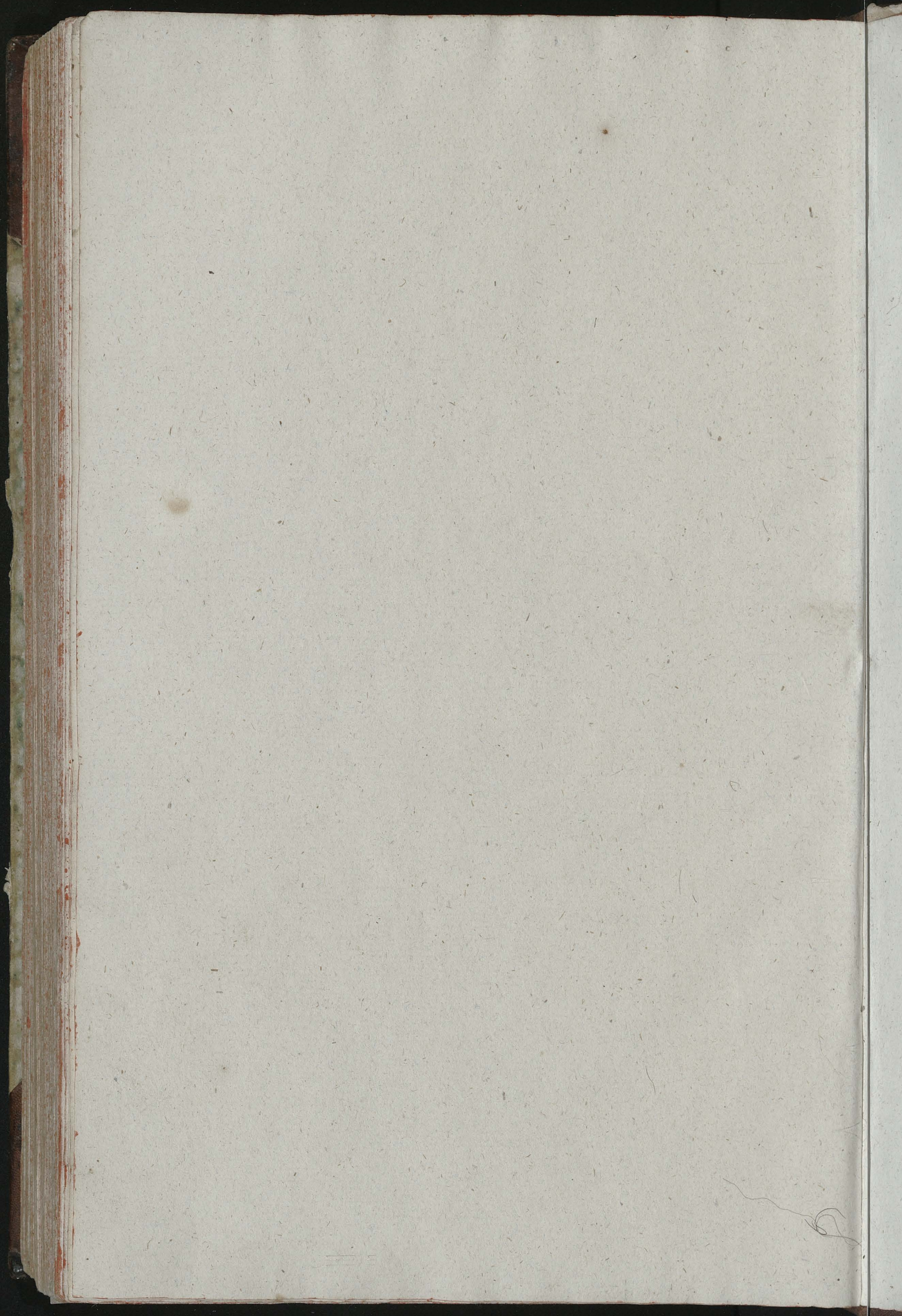




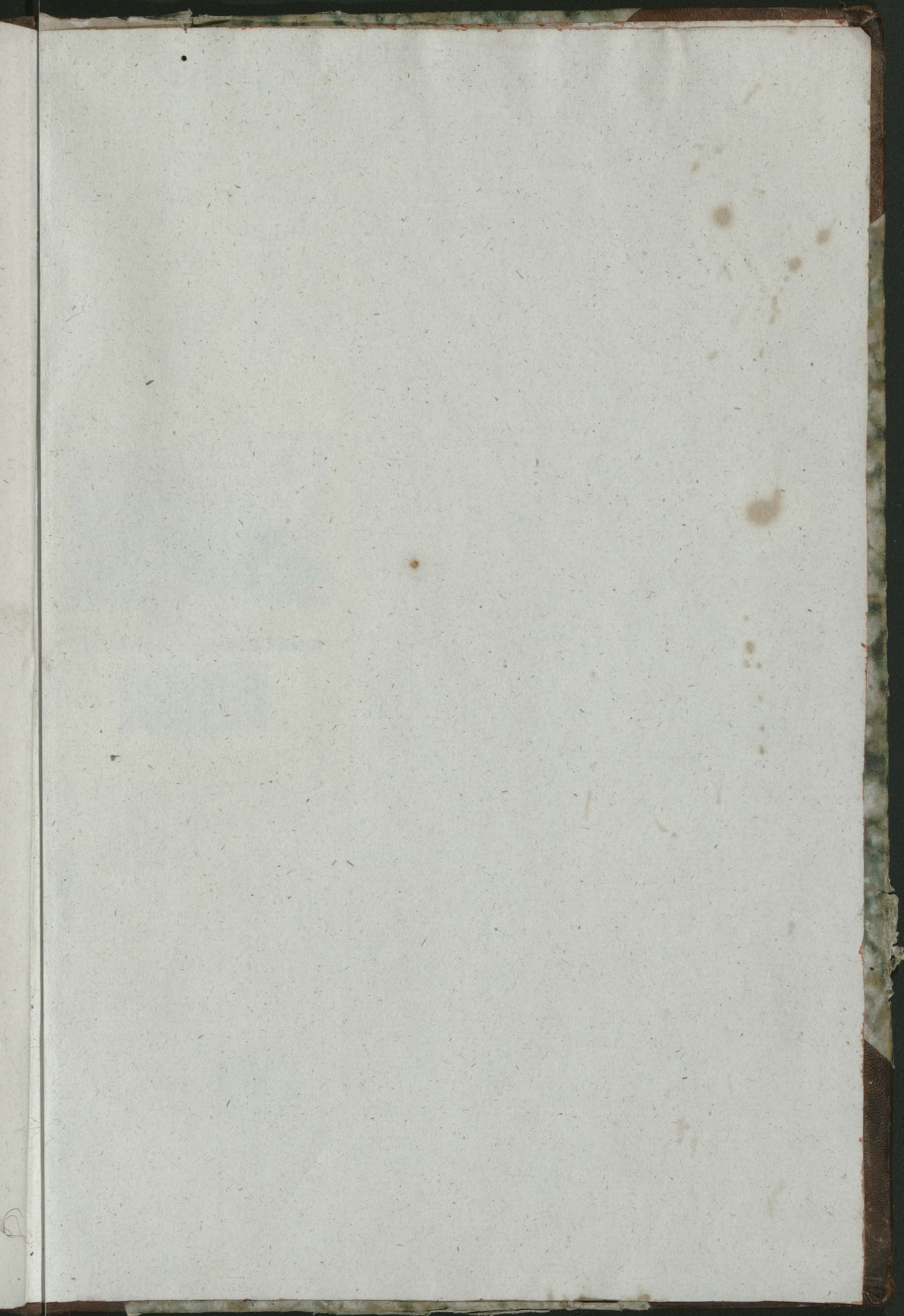


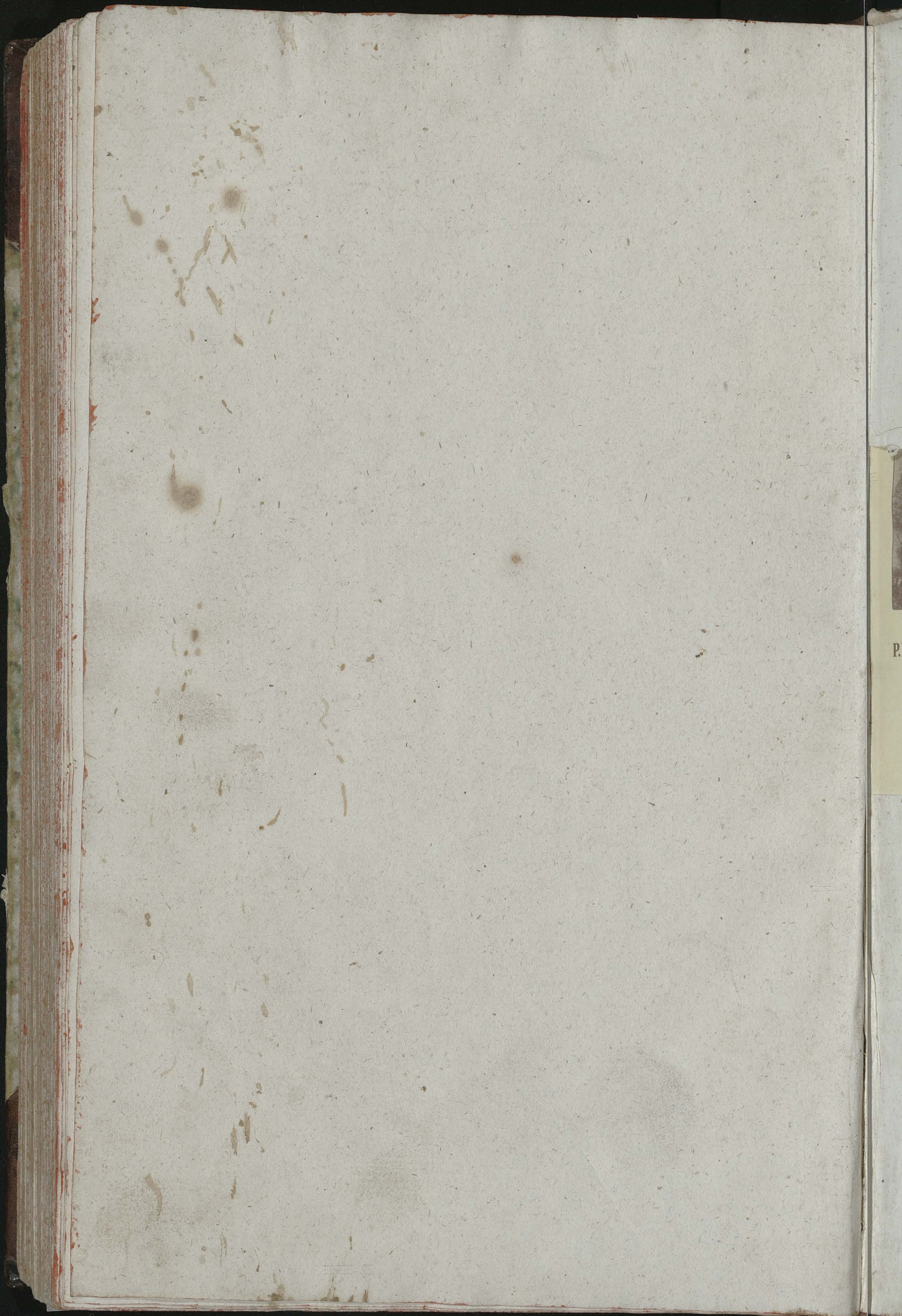












XI 12



**Bibliotheca  
P.P. Camaldulensium in Bielany**

Depozyt w Bibliotece Jagiellońskiej



04944

