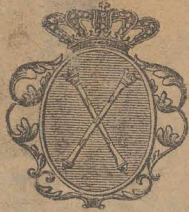


Biblioteka Jagiellońska.



N: 6047

Książka Papierow. podawaney Intryaty  
do Dep. atorskiego Sgromiaózenia w Kamuni-  
cu - w Roku 1812<sup>m</sup> z Dobr. Klucka Beniar-  
skiego. Oknińskiego. Amierzynieckiego.  
ykurawskiego.

N 9.

6047

N<sup>o</sup> 6047



W

Wykazanie, Intrygi z Dobr Kluza Perzarskiego

D. Apr. 1812 Roku



**Okazanie Intryaty Rocznicy z Dobr Jw<sup>o</sup> Jana Nepomucena Chwiej-  
kowskiego Wojewode, Podolskiego Klucza Pecziarskiego, Dziedzicznie Powia-  
danych. Na skutek najwyższego Jego Imperatorskiej Mości Res-  
kryptu pod D. 20<sup>o</sup> Febr. R 1812 wypadłego, sporządzone do Kommissyi Deputat-  
skiej w Miescie Guberniackim Kamieniu Podolskim agitującej się - D. April 1812 roku.**

w monecie  
srebrney

Adnotacye rozmaite

z Miasteczka Peczary

20.

Podług ostatnich Polu 1811. podanych  
Skazek duży meklichy Poddanstwu  
w Miasteczku Peczary № 415<sup>o</sup>

Podług Inwentarza roku 1811. Ofiady  
si Chatup Poddanstwu w Miastecz-  
ku Peczary. 170. Pitańskich 2.  
Lydowskich 55

Jego Artylantu melicyi się do Intryaty, al-  
bowiem lato ma niedostatek Lasu y  
zapowimofy uprada.

za Powinności  
Inwentarskie

za Panfucyżny Ciągły Dni 358 ag 12. 1425. 6.  
Panfucyżny Pieczy D. 2132 ag 8. 568 16.

3464 R.

za Szarwarlow Ciągły D. 708 ag 12. 283. 6.  
Szarwarlow Pieczy D. 768 ag 8. 204. 24.

za Dni Letnych Ciągły D. 1358 ag 12. 543. 6.  
Dni letnych Pieczy D. 1419 ag 8. 378. 12.

za Pędzenie Motłow szd 152 ag 10 50. 20.

za Wywoz DREW Sziatczynych fur 138  
liczy się Dni Ciągły 138 ag 12. 21  
pudła piat piat ygrofyi Piecy.  
Od pieczy za niewywoz DREW dni-  
pieczy 86 ag 8 f 22 ag 28. --

21. R.

Warsztatowego od Szawrow z warstata af 3. --

za Daniny  
Inwentarskie

za Kur. 115. po drogi 12. . . . 46.

za Kaptunow 21 po sz. 18. . . . 12. 18.

za Jay Kurucz Szuk. 790 ag 13 f 8 23. 3

za Papieli Dziępcimney Dni 2<sup>o</sup> . . . . 16

Centrowego z papieli gdxie Dziępcimna medochy 40 9

123. 20<sup>o</sup>

Prowektu  
Inwego. Inwentar-  
skiego

Od Poddanstwa Lacyjnowanego

Czynszu . . . . . 1042. 22.

Groszowego . . . . . 26. 3.

Strurowego . . . . . 64. --

Lasowego od Szawrow . . . . . 40. --

Czynszu od Szawry . . . . . 30 .

Czynszu Pławowego od dydow mie-  
szanicy. Pecziarski 610 .

1708 25

Strurowy liczy się niepowinno gdyż ka pro-  
stuga osobiscie przez gromadę wimawie odby-  
wac a gdy osobiscie niedobrym szarb wity  
szuk. pienu dmi ystrożow ięprze drozpa  
lena, naymnie) - Lasowa zaś Intryata od  
Szawrow pobiera się za przedar, który de-  
bowey zgaladziuu, gdy niema tabowey do  
szarady; y Intryaty niewynayduie -

Od Poddanstwa Panfucyżnianego

Czynszu . . . . . 514 .

groszowego . . . . . 17. 9

Lasowego od Szawrow 25 .

Strochowego . . . . . 190 .

za Warowy od Kozalow 40 .

Panfucyżniany Chtop Panfucyżni. Odbywają  
cy niema funduszu opłacać się z Czynszu  
pienu dmi, wisi tyllus dla dwoyżnaji Inwen-  
tarka Czynszu, Szawrow, się yte, zawozie  
na Remanentach podwstaia) - Cosie  
tych Lasowego y Strochowego dochodu,  
ze go niema vide powyższe Objawie-  
nie, = barwe, kozalow szarb szprawia,  
y woxyciu dmi y bonifiliuie szobie, wisi  
yten Artylant mierzawy Intryaty.

**Arady.** szmy now Pecziarskiy Cui obawieniacy  
Witu Szparz 18. szawry par 12. z osobnym  
szawry szawry szawry, na mewe, szawry  
szawry szawry da wytraceniem Expensy na  
utrzymanie gai. DREW. y Probotnikow  
szawry szawry z potraceniem iednego mty nactre,  
szawry walacego się y kofatu na restaura-  
szawry, szawry mty now, mty nowel, szawry y  
szawry szawry szawry

2500

za Prom. na szawry. szawry dla szawry  
utrzymywany z potraceniem na Material  
szawry do utrzymawia szawry szawry

600

detrabata z szawry mty nowy szawry.  
za mty mty walaym szawry f 1000.  
szawry do gais y szawry grube szawry  
do mty now . . . . . 1500.  
Probotnik Szawrowy y szawry 1500.  
szawry szawry szawry mty now. 1500.  
Defalca szawry szawry . . . . . 3328.

Latu. Intryaty z M<sup>o</sup> Peczary 8417. 15<sup>o</sup>

Dawize, Okazanie Intryaty z Dobr. Klucza Perzawskiego.

Swicy  
Posia  
Res=  
Deputat  
Roku.  
415  
Opadło  
iastek  
2.  
aty, al  
son y  
ka po  
ci, aby  
6 wty  
rozpła  
ta od  
ory de  
owej do  
w.  
Bdywain  
ynpau  
u frwen  
awozel  
Cosi  
godu  
haone  
rewia,  
wiz  
0.  
500.  
00.  
28.

Arca Gornatexaney przedary Cixli Lysli & pro  
pinayci y Gornelii ani sie uwaria ani do  
miejsza, Reskrypt Naryozajay  
w Punticie, od podawania kalowey  
Intryaty uwalnia, & przywazy se poda-  
tek Gornatexany do Kuziny Orobnae  
Posiadawce, Dobr Optawcia  
Tartak niemyci Ludney Intryaty, wicy Onego  
Kofelii, utrzymawie, & robotnicow, iak dacie  
Awantaku nauyfaru Drexwa, wicy La-  
tym bez ruchu Stoi y puotofieci dany  
na, iak bywa wistym  
Stawow niema Ludnych miastewilo Perzawa  
proxi Kozli Bohu  
Wypawow Ludnych niema talicz ktore, by w najeu  
pruiziana, proxi wygonow dla miaywo-  
wey Chudoby Dxiedrca y Mieszkancow.

Summa Intryaty Rociney z Miastek  
ka Perzawy

w Monete  
Srebrney  
Ll. Sc

8417 15/3

Przewoznihow 4<sup>ch</sup> do prynu perzawskie  
go Oznawionych medetrunluwi, & Intryaty  
Promowey, gdyz w Intryacie, Inwentar  
sha, Cix przewoznicy miesa, Zamieszko  
nemi — Vide wies Polulee —

Domawaj za Panfuryzme, Skawnow y  
z tego wielofy wymiltey Intryaty domne  
szuka sie, a ta wynalesi by sie, y gra-  
chowai niemogta gdy by Dociwaj  
Dobr niepobierał & konowili Kolni-  
cicy dochudow drabiciac porachowanaw  
na Intryacie, Panfuryzma, Lamy y Pano  
Kacie, leix ze do utrzymawia teyrie  
Ekonowili, poriadku frontowego, y  
do propinaciy za ktore osobny pda-  
u, podatki potrzebuie, Postugi, pro-  
to eduywidanych w Inwentaria od  
Panfuryzany nielicza, sie do Intra-  
ty iakto: w Miastewilu perzawie,  
Kozabow 2<sup>ch</sup> Ataman 1<sup>o</sup> Bachtok Kaf-  
syiny 1. Sajnkarstlichy 3<sup>ch</sup> folwarowy  
1<sup>o</sup> Druyziary Magarynowy 1<sup>o</sup> fa-  
lorowy 1<sup>o</sup> Woyt 1<sup>o</sup> Gumieny 1<sup>o</sup>  
Jochli 1<sup>o</sup> Awawuta 1<sup>o</sup> Poberowilow  
2<sup>ch</sup> Janowy 1. y uwolnieni od panfx  
czyzny y szynszu Stajeni, Kuczarka,  
Kowal Dworski, Kredensoz, Ogradowi,  
Ciesla Mayster, Kowal fabryczny,  
Stadnik Stary, Stroz do segielii ho-  
minarie, Pasiewnik Szad y parobek  
folwar Kaxem Cixni — Klaps  
Inwentarski z opopodaraw.

- Dobrynych — 2<sup>ch</sup>
- Dowozornych — 3<sup>ch</sup>
- Barowyz — 9<sup>c</sup> Bicieu
- Byedynkow — 22<sup>c</sup> Cixnie
- Biesaryz — 2<sup>ch</sup>
- Chatupmilow — 22<sup>ch</sup>
- Szlachci przedypek 1. Stawnik pro-  
pinayiny — " —

Expens na Utrzymawie Ordyna-  
ryjzow & konowicaryz y Intrycz-  
liciona, Cnie jest, & ta bez & Intra-  
ty medetrunlowana, & trauji ze In-  
trata & konowili rolnickej medetrun-  
szuka, leix ten Artylust & wonkulu  
dwi, sie, w Kamionu —

Onera Dobr zdetrunkowane bydy  
powinny talie od ktorych Optawcia  
sie procenta — & Dobr zas w popof  
szucz dastawnych & bidaucz dastawni-  
cy Intryacie, podacz y podatcowi wy-  
pasi maqcemu ulegai powinny.

Dalsze Okazanie Intryaty roczney z Dobr Klucza Peckurkiego

		w Moneii, Prebrey.		Adnotacye, rozne
z Wsi Danikowki		Złote	Gr.	
za Dzwiniostu in warsztawie	za Danikowki Ciągły D. 2860 aq 12. 1144.	} 2522.	6.	Podług ostatniej Kolu 1811. podanych Marek Dufi meklich przedawanych we wsi Danikowce, № 299.
	Danikowki Piepry D 1508 aq 8. 402. 4.			
	za Karwanow Ciągły D. 492. aq 12. 196 24.			
	Karwanow Piepry. 420 aq 8. 112.			
	za Dmideknych Ciągły. 1000 aq 12. 400			
	Dmideknych Piepry. 808. aq 8. 215. 14.			
za Dmideknie uotkow 17 1/2 aq 12. 36. 24.				
Warsztatowego od Klucza do war statu po 1843 — 15.				
za Wywoz drewna Swiętosymonow № 84 90. licy w dni Ciągły 90. aq 12 ut panfikony ma 1/2 tych 36	}			o Tym artykule, Vide Objaśnienie przy Intryacie Miasteczka Peckury
Od piepry za niewywoz drewna liczy, dni 52 aq 8. 13. 26.				
za Daniny Inwentaryzacye	za Kur 7 1/2 po groszy 12. — 28. 24.	} 69. 28 1/3		
	za Kaptunow 17 po gr. 28. — 10. 6.			
	za Jajkurzych 5 1/2 aq 1/3. — 5. 25 2/3			
	za Pasieki Dwieciżymey 16. — 16. —			
Orklowego z pasiek gromadki grynie dnieciżyma miedofuta. 9. 3.				
Przewodu niemego porzeczkiego	Od Poddaństwa Daszyprowanego	} 283. 5.		z Tego Paragrafu Objaśnienie, vide, pod Peckurą —
	Kłynski — — — — — 217. 6.			
	Grochowego — — — — — 5. 29			
	Strunowego — — — — — 12. 3			
	Lasowego — — — — — 5. 3			
Ciępki od Peckury — — — — — 60				
Od Poddaństwa Danikowianego	Ciępki — — — — — 409	}		Tego Paragrafu ze się do Intryaty nie dotyczy. Vide objaśnienie, pod Peckurą.
	Grochowego. — — — — — 13. 19.			
	Lasowego od Peckury — — — — — 5.			
	Strunowego. — — — — — 136.			
	za Barwy — — — — — 40.			
Stynow niema. Mlewo Mielkianow danikowickich nalezy do Stynow Peckur Stynow — Stawow niema, Przewozow niema, Wyprawow najemnych y ładnych niema, — Sadow niema, — z Dedy gromadki Dedy, propinacy Intry ta, niewchodzi vide objaśnienie, pod Peckurą, — — — — —				
Summa Intryaty roczney z Wsi Danikowki 2875 9 1/3.				

Dalsze Okazanie Intryaty roczney z Dobry Klucza Perzarniego.

z Wsi Pokolca

w Moneta, Prebrney.

Łd. Sz.

Adnotacye rozne

za Powimodar  
Inwentaryzacja  
La Panfuryony Ciągł d. 32 ag 12. 1910. 12.  
Panfuryony Piepry d. 22 36 ag 8. 596. 8.  
La Szwankow Ciągł d. 636 ag 12. 254. 12.  
Pianwarlow d. 552 ag 8. 147. 6.  
La dm Letnych Ciągł d. 1175 ag 12. 470. —  
dm Letn. piepry d. 918 ag 8. 244. 24.  
La dm Piepry Motrow d. 110 ag 10. 38. 20.  
Wartakowego od Flunow d. 21. —  
Wartaku pro d. 3. —. 21. —

3082 22

Podług ostatniej Rolu 1811 pada  
nyżi Phaxeł Dufi megalicz pod  
daniohuż we wsi Sololow № 302.  
Podług Inwentarza Rolu 1811 na Rol  
1812. sporządzonego Orszakowi Cha  
tup poddanich we wsi Sololow  
119. Paluchelichy. 2<sup>e</sup> —

La Wywoz Drowch kaimych  
tur 98 liczyai dm Ciągł  
98. ag 12 ut onal Panfuryony  
tury d. 39. 6.  
Od Piepry za miowox orow  
kaimych dm Piepry 64.  
pugro: 8 — f. 17. 12.

O Tym Artykułe, Vide, Obyasniecie,  
przy Intryacie Miasteczka, Perzarny

za Danow  
Inwentaryzacja  
La Kur 81 pro groy 12. " 32. 12.  
La Kaptunow 22 pro d. 18. " 19. 6.  
La Jay kumyż d. 602 ag 12. 6. 20<sup>2</sup>  
La Paiele Dwieciimey dm  
ieden — — — 8.  
Ceklowego z Paiele gdxiedxi  
siu na mierzpa od Pm 31 ag 13. 13. 23.

74 12

za Prowtu  
Inwentaryzacja  
Od Poddanstwa Łachynow  
wanego Ciynow d. 191. 15.  
Groyowego — — — 5. 13.  
Struzowego " 10 — — —  
Lasowego od Struzow 5 — — —  
Ciynow od Paluchty — 45.

241 28

Tego paragrafu Obyasniecie, Vide pod  
Perzarny —

za Prowtu  
Inwentaryzacja  
Od poddanstwa Panfuryony  
mianu Ciynow 553 — — —  
Groyowego — 14. 1 — — —  
Lasowego — 5 — — —  
Struzowego — 172 — — —  
Kotowego od dui  
milow — 288. — — —

z Tego paragrafu zesz, medoniesporado  
Intryaty Vide Obyasniecie, pod Perzarny  
Intryata Kotowego od dui milow medo  
mieszprasi, dla tego ze, & Mitynow  
Intryata generalnie, okazana,

Mitynow niema mlewo mieszpancow Polu  
lelichy nalezy do Mitynow Perzarnichy  
Kawow niema, porowozow niema, wy  
pasow najemnych y danych niema, La  
dow niema.  
Artyk gromadzaney Chyly & propinacyi In  
tryata, niewchodzi Vide, Obyasniecie,  
pod Perzarny —

Encygowanych w Inwentaryzu od Pan  
Inwentaryzacyi w Wsi Sololow do Intryaty  
melixa, sic, Kozalow 4ch, Pachotlow  
3ch, Woyt l. Soeli l. Asowuta 12<sup>o</sup>  
Beremilow 3ch, Kanow 12, Orzewo  
dunow 4ch, Rybakow 2ch y respty,  
pustawnych drow wynowacych Chatu  
pmilow Czin, Praxew Ciyni Klafy  
gospodarow Inwentaryzacyi cypry  
wanym, Porowoznym 3ch,  
Parowym — — — 5.  
Pajedyntow — — — 6.  
Piepry — — — 6.  
Chutymilow — — — 6.

Summa Intryaty roczney z Wsi Pokolca

3398 21<sup>2</sup>

*Ławice Okazania Intryaty roczney z Dobry Kucza Pezarskiego*

*z Wsi Rohozney.*

Włonecie  
Prebrney.  
Złote, Dro.

*Adnotacye Rozne*

*za Dostawienie surow*

za Panfuryjny Ciągły d. 5408 ag 2. 2163. 6.	} 3947 14.
Panfuryjny Pieprz d. 1092 ag 8. 291. 6.	
za Kurwanow Ciągły d. 912 ag 12. 364. 24.	
Kurwanow pieprz d. 372 ag 8. 99. 6.	
za Dmidekny Ciągły d. 1850 ag 12. 740. —	
Dmidekny Pieprz d. 734 ag 8. 201. 2.	
za Dmidek, wotnow d. 147 ag 10. 49. —	
Warsztatowego od Kucza z War sketa po 20 3. —. —. 39. —	
za wywoz DREW SIAKAWYCH Fur 166. lixiy sie dni Ciąg- ły 166 ag 12 wstawa Panfuryjny — f. 66. 12.	
od Pieprz z niewywoz DREW SIAKAWYCH, dni Pie- prz 38 ag 8. f. 10. 4.	

*Podług Ostatnich Roku 1811. podanych  
Spisek Dupa męzkiego podclanicki  
we Wsi Rohozney. 468.  
w gwiazdowie. 468.  
Podług Inwentarza Roku 1811. nakole  
1812. sporządzonego Osiadłoci Cha-  
tup podclanicki we Wsi Roho-  
zney 137<sup>m</sup>.*

*za Dostawienie surow*

za Kur 104 ag 12. —. —. 41 18.	} 185 13 3/4
za Kaptanow 30 ag 18. —. —. 18. —	
za Kay Kur 790 ag 13. —. —. 8 23 3/4	
za Pasieli Dwiej imy Pni Gaj. 72. —	
Orkowe z Pasiel gdzie dwie siejna mekapala, w dni 10-104 ag 13. —. —. 45. 2.	

*O Tym artykule Vide Obyasnienie  
przy Intryacie, miastewika Pezarski*

*za Dostawienie surow*

od Podclanstwa Zastymnowa nego Ciągły 439 13.	} 447 1.
Gropowego —. —. 7 18.	
Strunowego —. —. 42. —	
Lasowego —. —. 5. —	

*z Tego paragrafu Obyasnienie vide pod  
Pezarska*

od Podclanstwa Panfuryjnia nego Ciągły 601. —	} 1800
Gropowego —. —. 20. 3.	
Kotowego od Mielnik. 108. —	
Strunowego —. —. 190. —	
z Kotowego —. —. 144. —	
za Dostawienie surow 40. —	

*z Tego paragrafu ze sie miesza do  
Intryaty. Vide Obyasnienia, pod Pezarska  
Intryata Kotowego od Mielnikow medo  
mieszana sie drauzi z d. 104 ag 13 Intryata  
Generalmie Okazana. —*

*Ardy z Mityna Rohoznianskiego oka-  
zaniach Ciągły na Stawie, droziny  
miejsc drodel zbierania, y zain-  
tym sytuowany za wytraceniem  
Peny na utrzymanie grobli Mityny  
Stawow Mitynowych, Mityna za  
materiały na to potrzebne y Proba-  
milion, reszty pobiera sie Intryaty. 1800  
za ROM na krecie, wotnu dla przewozu utrzy-  
mywany z potrzebami na materiał.  
Ardy Gorkozaney oryji z propinacy Intryata  
niewygodni — Vide. Obyasnienie pod Pezarska. 600*

*Defalcia Ardy z Mitynowej Salowa  
na utrzymanie, grobli Mityny Stawow  
Mitynowych, Mityna, za materiały na to  
potrzebne, y robotnikom f. 1200.  
Defalcia Ardy z Mitynowej 1248.*

*z wyprawionych w Inwentarzu od Panfuryjny  
w Wsi Rohozney do Intryaty melicja sie, jako so-  
Kozalow 2<sup>ch</sup> pacholci do gromu 1<sup>2</sup>. do Owszory 2<sup>ch</sup>  
do podwat 1<sup>2</sup> Szybiar, jeden, wot 1<sup>2</sup> przyoi-  
ny 1<sup>2</sup> Gumieny 1<sup>2</sup>. Jocki 1<sup>2</sup>. Qawuda 1<sup>2</sup>.  
Poborchnilow 3<sup>ch</sup>. Lanowy 1<sup>2</sup>. Przewoznilow 2<sup>ch</sup>.  
Rybakow 2<sup>ch</sup>. Parobek 2<sup>ch</sup>. Chmielary, Cielniki  
Bednary. Marek Oxyja, Klap Gropowozad Inven-  
tary, esy porwanych. Pochwornych 2. Panowych  
z. Popedylow 1<sup>2</sup>. Chatupnilow 2.*

*Summa Intryaty Roczney z Wsi Rohozney 6979 28 3/4*



*Dawka Okazanie Intryty roczney z Dobr. Kłucza Peczarskiego.*

*Z Wsi Jwonowice.*

*wilkoneis  
Prebrney*

*20. 8.*

*Adnotacye rożne.*

*za Dwarimofu  
wensarskie*

*za Dwarimofu wensarskie*  
*za Dwarimofu wensarskie*  
 Za Dwarimofu wensarskie D. 4628<sup>ag 12</sup> 1851. 6.  
 Dwarimofu wensarskie D. 884<sup>ag 8</sup> 235. 22.  
 Za Dwarimofu wensarskie D. 870<sup>ag 12</sup> 336.  
 Dwarimofu wensarskie D. 251<sup>ag 8</sup> 67. 6.  
 Za Dwarimofu wensarskie D. 171<sup>ag 12</sup> 684. 24.  
 Dwarimofu wensarskie D. 470<sup>ag 8</sup> 125. 10.  
 Za Dwarimofu wensarskie D. 111<sup>ag 10</sup> — f 37.  
 Warsztatowego od Stawow Kłucza  
 Stawu po 20 3. — f 39.  
 Za Dwarimofu wensarskie Dwarimofu wensarskie  
 fur 142 liczy si, panskichy  
 Dwarimofu wensarskie 142<sup>ag 12</sup> — 56. 24.  
 Od Dwarimofu wensarskie zamek w Dwarimofu wensarskie  
 Kaliczye, Dwarimofu wensarskie 30<sup>ag 8</sup> 8.

*3376 8.*

*za Dwarimofu  
wensarskie*

*za Dwarimofu wensarskie*  
 Za Dwarimofu wensarskie 87<sup>ag 12</sup> — 34. 24.  
 Za Dwarimofu wensarskie 20<sup>ag 18</sup> — 12.  
 Za Dwarimofu wensarskie 63<sup>ag 13</sup> — 7. 1/2  
 Za Dwarimofu wensarskie Dwarimofu wensarskie  
 H-13<sup>ag 8</sup> — 104.  
 Dwarimofu wensarskie z pascich Dwarimofu wensarskie  
 wina mielwxtad. 110<sup>ag 13</sup> 47. 20.

*205 15/2*

*Przewozu  
Dwarimofu wensarskie*

*Przewozu Dwarimofu wensarskie*  
 Od poddanostwa Dwarimofu wensarskie  
 nego Dwarimofu wensarskie — f 81. 11  
 Dwarimofu wensarskie — f 1. 8  
 Dwarimofu wensarskie — f 6. 3  
 Dwarimofu wensarskie — f 5. 3

*82. 19.*

*Przewozu Dwarimofu wensarskie*  
 Od poddanostwa Dwarimofu wensarskie  
 nego Dwarimofu wensarskie — 519.  
 Dwarimofu wensarskie — 17. 9.  
 Za Dwarimofu wensarskie — 74.  
 Kłucza od Mielmichow. 90.  
 Dwarimofu wensarskie — 17. 2.  
 Od Kłucza za Warow. 20.  
 Dwarimofu wensarskie Od Palauzty — 300.

*Podlug Ostatnich Roku 1811 podanych  
 Stanki Dupa meklichy poddanych  
 w Wsi Jwonowicy H= 318 —  
 Podlug Inwentaria Roku 1811 na  
 Roku 1812 sporządzonego Ciasto  
 si Chatup Poddanosty w Wsi  
 Jwonowicy. 104. Palauzty f.*

*O Tym Artykułe, vide Obiawienie  
 przy Intrycie, Miastanka Dwarimofu*

*Tego Paragrafu Obiawienia, vide  
 pod peczara,*

*Tego paragrafu ze vi, mielwiefurado  
 Intryty vide Obiawienie, pod peczara  
 y Wsi, Kłucz na, Cudo Kłucza —*

*nota Ten paragraf umieści pod para  
 grafem prowantu Inwentarskiego.*

*Detrunkata z Ardy Mitynowey Kłucz  
 Na utrzymanie Mitynow, Stawow Grobel  
 upustow, z użyciem nato potrzebny  
 y Robotnikow f 500. Defaludroga  
 Mom f 1266 g 20. —*

*Excypowanich w Inwentaria Od Dwarimofu wensarskie  
 w Wsi Jwonowicy, do Intryty mielwiefurado:  
 Kłucz 1<sup>o</sup> pascichow do Ardy 2<sup>o</sup> Woyt 1<sup>o</sup>  
 Dwarimofu wensarskie 1<sup>o</sup> Paski 1. Awanta 1<sup>o</sup> Dwarimofu wensarskie  
 Now 2<sup>o</sup> Dwarimofu wensarskie 1<sup>o</sup> Stawow 1<sup>o</sup> Kłucz  
 myz 3<sup>o</sup> Kłucz Dwarimofu wensarskie, Kłucz gospodar  
 now Inwentarski, Dwarimofu wensarskie 1<sup>o</sup>  
 Dwarimofu wensarskie 4<sup>o</sup> pojedynlow 5<sup>o</sup>  
 Dwarimofu wensarskie — 1<sup>o</sup> Chatupmilow — 3<sup>o</sup>.*

*Ardy z Mitynow. Jwonowiczy Dwarimofu wensarskie  
 o Kamienicy zyciu, Stawow 5<sup>o</sup> solupach  
 par 2<sup>o</sup> na Stawow Kłucz Kłucz  
 Ki sytuowanich — po wytraceniu Dwarimofu wensarskie  
 sy na utrzymanie, tyz Dwarimofu wensarskie  
 now Grobel, upustow, za materiyat  
 nato potrzebny y Robotniki, prosta  
 w roczney Intryty — 1000.*

*1000.*

*Ardy Gomaderney cizli z Dwarimofu wensarskie Intry  
 ta mielwiefurado vide, Obiawienie, pod  
 Dwarimofu wensarskie.*

*Summa Intryty roczney z Wsi Jwonowice 4964 12/2*

*Dalsze Okazanie Intryaty roczney z Dobr Klucza Pezarskiego.*

*Z M R Zachnowki*

w Moneui  
Prebrney.  
Stote <sup>grzy</sup>

*Anotacye rozne*

*Westerstrick  
in Dwimofii in*

La Banfuryany Ciagty D 379 bag 12. 1518. 12.  
Banfuryany piepry D 1144 ag 8. 305. 2.  
La Karwarlow Ciagty 5 f bag 12. 230. 12.  
Karwarlow piepry 324 ag 8. 86. 12.  
La dm letnych Ciagty 1200. ag 12. 480.  
dm letny piepry 633 ag 8. 168. 24.  
La sprzedz swothow 1200 ag 10. 32. 20.  
Warstatowego od Flawrow awar  
stata pu 10 3 30.

2851. 22.

Podteg Ostatnich Roku 1811 podany z  
Pkarck Dupa meclichy podclan shity  
we Wsi Zachnowca. 271. —  
Podteg Inwe 1811 roku 1811 na Pod  
1812 wyprowadzonego Osiadofii  
Chatup Podclan shity we Wsi Zach  
nowca. 86.

La wywoz Druw Swiatowanych fur  
108 po 20. 12 43. 6.  
Od Piepry Zamcowoow Druw  
Kaliotyie. Dm Piepry 38 ag 8. 10. 4

Tym Artykule, Olyasienie Vide  
foru Intraie, miastowia Pezary

*La Dwimofii  
Inwe*

La Hur Stule 73. ag 12. 29. 6.  
La Captunow 25. ag 18. 15.  
Jay hurryz 578. ag 13. 6. 12.  
La Passeli Dixepi cimay  
Dm 20 af 8. 160.  
Ockowego z pasielu gorie die  
Sizina medofita Dm 102 ag 13. 44. 6.

254. 24.

*La Dwimofii  
Inwe*

Od Poddanstwa La Krypiowanego  
Caynru 149. 3.  
Strukowego 6.  
Kotowego od Suetniki 72.

149. 3.

Tego paragrafa Olyasienie, vide pod  
Pezara - a o Kotowym pod Krotkna  
y Inwonowcami —

Od Poddanstwa Banfuryanionego.  
Caynru 45.  
Inpxowego 15.  
Strukowego 144.

Tego paragrafu ze si, niedomofiera do  
Intryaty vide, Olyasienie, pod Pezara,

*Arady z Mlynkow Zachnowicemich drwoch wyz puz.*

okamiemiaz Otkerey Stypauz Ocin polu  
Zauy par drwoch nastau kacz Mxwalu  
Kraemianli Sytuow emyry po wytracaniu  
Expensy na utrzymanie, tyfiz, Mly now  
Stathow grobel repuotow za Maderyat  
nato potrzebny y Kuleotnikow, tudzier  
potraciaz latowienie Intryaty, xi dney  
Mlynha ktory si zawalit y uiz pra  
noiz, upadt. Zostau, roczney Intryaty.

550.

Detrunkata z Mly nowy Salowca  
Na utrzymanie, mlyna esytaiagay 250  
Na Mlymiedrugim Lawalonyu 800.  
Defalha Amderowom na hamieniaz  
4ch pu 283 g 10. 1133 g 10

*Arady Gorkatexaney cazyi z propinay In  
trata niewchbdi Vide, Olyasienie,  
pod Pezara.*

Expowwanycz od Banfuryany w Wsi  
Zachnowca, do Intryaty melicra si, jukoto.  
Puzotkow 12 Gumieny 12 Acawuda  
12 Poberetnikow 22 Otmowy 12 yber  
Juwimofii dwa H Zapisane 29 y 822  
ruxem Caynia, Klus gospodarow.  
Inwontaroluz Parowyz 3.  
Bojedynlow 4.  
Piepry 1.  
Chatupmle 1.

*Summa Intryaty roczney z Wsi Zachnowca 3805. 19.*

Dalsze Okazanie Intryaty roczney z Dobr. Klucza Peckarskiego.

Wsi Worobijowki

willonecie  
Prebroy.  
Lb. Sz.

Anotacye rożne

Wsi Worobijowki  
Inwentaryzacja  
Dawidowicz

Za Samozwany zmy Ciągł D. 2860 ag 12. 1144.  
Za Samozwany zmy Bieży D. 1820 ag 8. 485. 10.  
Za Samozwany Ciągł D. 396 ag 12. 158. 12.  
Za Samozwany Bieży D. 528 ag 8. 140. 24.  
Za Dm detny z Ciągł D. 800 ag 12. 320.  
Za Dm detny z Bieży D. 825 ag 8. 220.  
Za Dm detny z Ciągł D. 101 ag 10. 33. 20.  
Wskazawego od Thawion zwar  
state po ad 3. — " — 36.

2538

6.

Podług Ostatnich Roku 1811. poda  
nych Plachek Dufi mezhich pod  
danostwem we Wsi Worobijowce 298.  
Podług Inwentaria Roku 1811 na  
Rok 1812. sponadzonego Cpiad tosi  
Chatur poddanostwem we Wsi Worobijowce 90.

Za Wywoz Drow Puzawnych  
zmy Dm 14 Ciągł. ag 12. 29 18  
Od Bieży z da niewywoz  
Drow Salichie - Bieży z  
Dm 14 ag 12. 8 — " — 12. 24

Za Lur statok 62 ag 12. " 24. 24.  
Za Kaptunow 26 ag 18. " 15. .  
Za Jay Patok 520 ag 13. " 5. 23 1/2  
Za Dniepici zmy Sprunelney  
Dm 9 ag 8. — " — 72 .  
Ocalowego z dajela opnie Dm  
zina melkapla od 91 ag 13. 39. 13.

157

1/3

O Tym Urzedyku Objasnienie Vide  
przy Intryacie miasteczka Bieziary

Od Poddanostwa zmy zmy  
nego. Czymozu — " — 227 11.  
Grosnowego — " — " 6. 10.  
Kupowego od Reukow / 10 . }  
Kupowego / 14 . } — —  
Czymozu od Slachty — " — 51. 15.  
Od Poddanostwa zmy zmy  
nego zmy zmy 405 . }  
Grosnowego . / 13 . 5 . } — —  
Kupowego . / 130 . } — —  
Za Dm zmy od Kozalow 20 . )

233

21

Tego paragrafu Objasnienie, vide pod B  
czara

Tego Paragrafu xi vii medomieszcina  
do Intryaty vide, Objasnienie, pod Pana  
no.

Arady z Mlyna Worobijowskiego na Kwa  
ce Coku Szturowanego o Kamienicy z  
Opnie Ste paz 600 folu xiaz par 4 ch  
za wytraceniem Expenzy na Utrzymanie  
nie, gani Drowo z Kozostrow Na  
Utrzymanie, Mlyna Statkow, Stryg  
ni Mlynowej z dolo z wozostwie rok  
ney Intryaty — " — " — " 1500 .

1500

Arady z Intryaty Capi z propinacy  
Intryata niewygodzi vide, Objasnienie  
pod Peckara, — " — " — " —

Arady z Mlyna Worobijowskiego na Kwa  
ce Coku Szturowanego o Kamienicy z  
Opnie Ste paz 600 folu xiaz par 4 ch  
za wytraceniem Expenzy na Utrzymanie  
nie, gani Drowo z Kozostrow Na  
Utrzymanie, Mlyna Statkow, Stryg  
ni Mlynowej z dolo z wozostwie rok  
ney Intryaty — " — " — " —

Arady z Intryaty Capi z propinacy  
Intryata niewygodzi vide, Objasnienie  
pod Peckara, — " — " — " —

Summa Intryaty roczney z Wsi Worobijowki

51

157

14480 12 1/3

Dawne Okazanie Intryaty roczney z Dobr Klucza Petrowskiego.

Wsi Petrowszowki

w Monacie  
Prebrneu  
Ld Bro.

Adnotacye rozne

La Panfaryany Ciąg D. 1924 ag 12. 769. 18.  
 Panfaryany Diefy D. 728 ag 8. 194. 4.  
 La Panwarlowo Ciąg D. 372 ag 12. 144. 24.  
 Panwarlowo Diefy D. 64 ag 8. 70. 12.  
 La Dm Letny Ciąg D. 745 ag 12. 296. .  
 Dm Letny Diefy D. 478 ag 8. 120. 24.  
 La Praxe Motkow Ld 62 ag 10. 20. 20.  
 Warsztatowego od Skurrow z  
 Warsztatu ap 3. — / 18.

La Wywoz Drow Sniawimych  
 fur od licaj w Panfaryany  
 Ciąg Dm 62 ag 12.  
 Od Diefy za mi wywoz Drow  
 Sniawimych, Dm. Dm.  
 Sniawimych 32 ag 8. /

La Kur Słuk 48 ag 12. — / 19. 6.  
 La haptunow 8 ag 18. — / 4. 24.  
 La Fay Ld 336. ag 15. — / 3. 22.  
 La Pasieki Dwiecimych Dm  
 3 ap 8 — " — " 24.

Orlowego z Pasiek Dm Dm  
 wina niedwosta od P. 70 ag 13. 30 10.

Od Poddanstwa Sawnypowa  
 nego Chyryxi — — — 181. 11.  
 Goprowego — — — 2. 21.  
 Strunowego — / 16. . . .

Od Poddanstwa Panfaryany  
 momego Chyryxi 238. — }  
 Goprowego — 7. 28. — }  
 Strunowego — 88. — }

Utynow miema, miewo mieszkan'cow  
 Petrowszowickich nalezy do Utynow  
 Petrowszowickich, Stawow miema, prax  
 wozow miema, wyprawow najemnych  
 y kadmych miema, Padow miema,  
 Browar tylko dla Sniawimych potrzebny  
 Sufficyency Dworu y Ordynaryuszow  
 wazy niepowraca nawet ekspensy na  
 utrzymanie, Onego yna ziadaj; tozo  
 ney

Arady gortaxaney, cixy d'propinacy  
 Intryata, niewzodxi Vide, Objas  
 nienie, pod penaraz, — " —

Podlug ostatnich Karlu 1811. przedanych  
 Pharek Dupi meztlich poddanstwach  
 wewsi Petrowszowey, No 185.

Podlug Inwentaria Probu 1811 na  
 rok 1812 wyprawadzonego Osi  
 Dlozi Chatury Daddanich w  
 Wsi Petrowszowey, No 62. —

O Tym lortylule, Objasnienie, Vide,  
 przy Intryacie, miawstwie, penary

O Strunowym Vide, Objasnienie, pod pe  
 naraz, —

Tego Paragrafu ze wic wiadomoscia  
 do Intryaty Vide, Objasnienie, pod  
 penaraz.

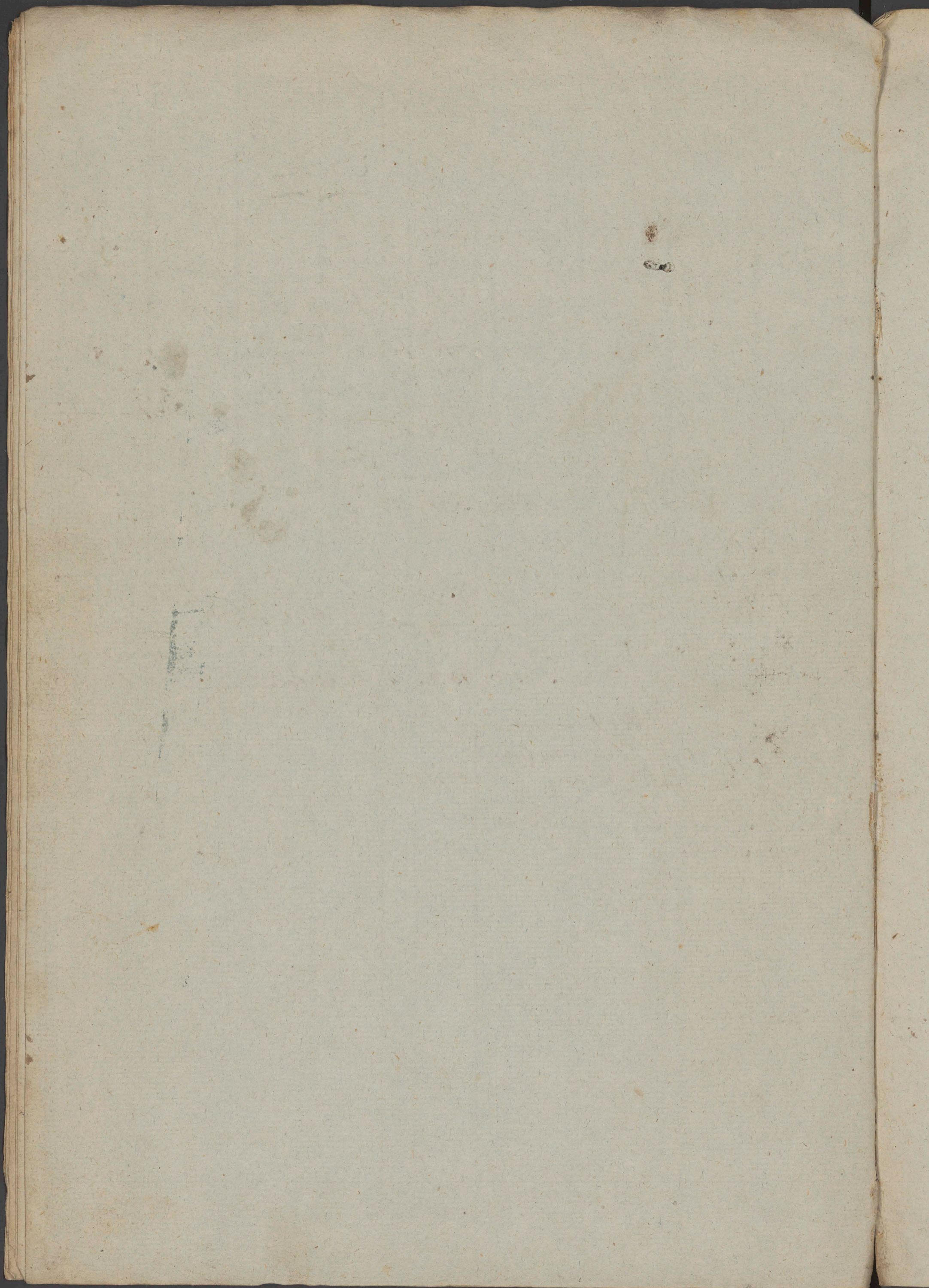
Osobowianych od Panfaryany w wsi  
 Petrowszowey, do Intryaty melicki, sic  
 jako to: Parzotek 1<sup>m</sup> Sumieny  
 1<sup>m</sup> Pochi 1<sup>m</sup> Lyanta 1<sup>m</sup> Boborez  
 milow 2<sup>m</sup> Danowy 1<sup>m</sup> y Wrotny  
 1<sup>m</sup> Kaxew Chymia, Klaps Goprowo  
 drow Inwentarskich Barowy 1<sup>m</sup>  
 Pojedynlow — " — 43  
 Diefy — " — 2.  
 Chatury — " — 12

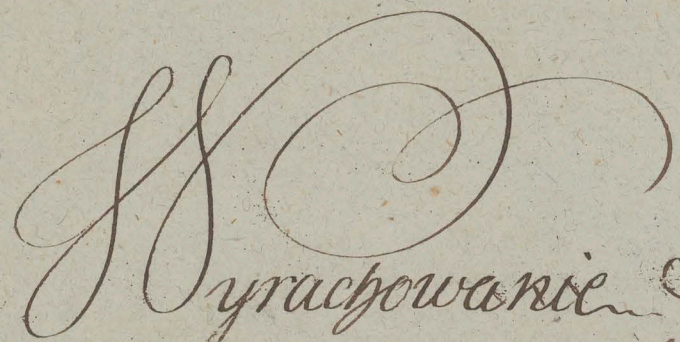
Summa Intryaty roczney z Wsi Petrowszowicki 1900 16.

Rekapitulacja Intryty roczney Kluwia Cesarzkiego. 6

	wilkonieie, Srebrney		Nota.
	Ld.	Sz.	
z Miasteczka Cesarzki. —	8417	15 1/2	<p><i>Nota.</i></p> <p>Dufi w Kluwie Cesarzkiej podług dawnych Szach Nr 2502. —                      Podług nowych 1811 Nr Nr 2585. —                      Rokstad Czynny Intryty na drodze wypadu z dawney Szachowey Dufi Kandy po Ld 17 9 8 1/2 21 1/2                      Kteramięz Szach 14. 9. 7 1/2. wey Kandy Dufi po Ld 16 9 21 1/2</p>
z Miow. Dąbnowki —	2875	9 1/2	
Pokołca —	3398	21 1/2	
Pokołney —	6979	28 1/2	
Jwonowici —	4964	12 1/2	
Luznowski —	3805	19 1/2	
Worobijowski —	4480	12 1/2	
Petraszowski —	1900	16.	
<b>Summa Intryty roczney</b>	<b>36822</b>	<b>15.</b>	<p>Przedluzia dochod Srebrney mo nety na Ruble Apygnaumine, po dtug dżiwieyozego kursu, za Rubla Srebrnego profztery Afey gnauminy, Moximi dawna Szachowa Dufia, Rubli Apygne 10. 8. 72. 83.</p>
Dodacia dochod propinacymy podlug rolu 1798 Oraxiany a teraz do In tryty melixonny —	6399	17.	
Zanosi Cakrowitey Intryty rocz ney z Kluwia Cesarzkiego.	49222	2.	<p>Seraxmiejzka Szachowa Dufia Rubli talizja, woxym 10. 1355.</p>
Ciaon Mtozeuia podadriu 10 <sup>to</sup> grofia w roku 1789. byto podano roczney Intryty z pomienionnyz Dobr. —	52459	6.	
Oraxui, sie w wyciągnionej teraz Intrycie, Mmiejzkoji na Ld —	9237	4.	

185.  
na  
cia  
we  
—  
Vide  
iary  
wod pe  
efriwa  
pod  
y wwei  
i sie  
iemny  
borez  
otry  
Gdopo  
oy 1<sup>to</sup>  
43  
2.  
12




 Wyrachowanie Intryaty z Dobra Kluczew. Lmiej  
 rzyńskiego. Kurawskiego y Oknińskiego  
 D. Cyp. 1812 roku

Okazanie Intryaty roczney z Dobr Boragowych Wey z Graffow  
 Potocnich Matzomki Jw Jana Nepomucena Swieykowskiego Wojewody  
 Podol. (Oktauiy) Swieykowskiej - Kluczow Zmierzynieckiego y Kuraw  
 spiego - za Zapitaniem Ewikoyi na Dobrach Beniarznych, wposiadaniu tegoz  
 Jw Jana Swieykowskiego Zastawicych. Sporządzone na Putey Kaywycy  
 go tego Imperatorskiej Maji Reskryptu pod D. 20 febr 1782 wypadłego do Komisji  
 Deputatskiej w Miemie, Suberhialnym Kamieniu Podol. agituiacey się d. 1782.

Klucz Zmierzyniecki

w momecie  
 srebrney  
 28.

Anotacye Różne

Wies Zmierzynka Wielka

Inwentarzu

- za Panferyjny Ciągły D. 1706 ag 12. 682 12.
- za Panferyjny Biepi. D. 2288 ag 8. 610. 4.
- za Karwarlow Ciągły D. 408 ag 12. 163. 6.
- za Karwarlow Biepi. D. 564 ag 8. 150. 12.
- za Dmideknych w woskowicy Stokacz 312 207 233. 10.
- za Dmideknych w woskowicy Stokacz 361 875. ag 8. 233. 10.
- za Dmideknych w woskowicy Stokacz 94 ag 10 31 10.
- za Wywoz Druw Cegiemianych y  
 Czyniowych fur 148 lixy sie
- za Panferyjny Ciągły D. 148 ag 12. 59. 6.
- Furaz Taban'skiego Gromada
- Składanego Orza hor 1/2 31. 15
- Siana fur 21 a 3. 63.

1839 14.  
 31 10.

Podług Cstatnicy Polu 1811 podanych  
 Akcyek Dux mezluch poddaniolich  
 w woi Amierzy, wiellicy № 280.  
 Podług Inwentarna Polu 1811 na Polu  
 1812. wyprawionego Owiadofu Cha  
 tup poddaniolich w woi Amierzy  
 ce, wiellicy. 112.

Tey Intryaty nieliczy sie, albowiem lasu nie  
 maia, powinno wywozu Druw mezy  
 stwie, rownie, y furaz, na Remanen  
 cie, Dalega na gromadae, proti Co do  
 chod ten meztai, sie, pewna Intryata;

Inwentarzu

- za Worow 15 74 af 1. 15
- za Kur 74 ag 12. 29. 18.
- za Jay kurycz 549 ag 1/3. 6. 3.
- za Cypu dyla hor 37 af 4. 148.
- za Orza hor 74 af 12. 111
- za Dziejiciny gwarneoy Dm  
 № 33 af 8 264.
- Cerkowego z Pasiek gdzie Dzie,  
 siana miedofa. 41. 12.

od Thaisow  
 615 3.

Drowta Diewuznego Od Poddanstwa za  
 Czynowanego Czyniu

247 7.

Od Poddanstwa Panferyjny  
 odbywaiacego Czyniu 1060 ag 17.

Z Aredy goralczanoy Casyli z propinacy  
 Intryata tudziej y oprelmi am sie  
 uwaria am domieszina - Reskrypt  
 Kaywycy w Bukie, od podawa  
 nia kalowoy Intryaty uwalnia y przy  
 kryy ze podatek goralczanoy posia  
 dawce, Dobr osobna, do Kattny optawia

Mlynow niema y stawow.

Tey Intryaty nieliczy sie, albowiem na  
 Chlopie Panferyjnym y Remanentu  
 w Remanent Czyniu, Dalegias nie,  
 staj, sie, pewna Intryata.

Okazywanych od Panferyjny w woi  
 Amierzyne, wiellicy do Intryaty nieli  
 cza, sie, jako to: Boberexmilow 5.  
 Bomoemilow Cierielolich 2. Ciesli  
 2. Stoz do Officyary, Kozalow  
 sold 3. Asanta 1. Paroblow 1.  
 Hec Barzoleh 1. Gurniemny 1. Ro  
 minian 1. Vednar. 1. Danowy  
 1. Droyedny 1. Matzem Chy  
 ma, Klaf. Gospodarow Inwentar  
 shiz Barowycz. 11. przydyntow  
 Ho Inui.

Summa Intryaty roczney z Woi Zmierzynki 2. 33. 4. wiellicy



Dawne Okazanie Intryty Roczney z Dobr. Klucza Zmierzynieckiego

Z Wsi Zmierzynki matey

w monecie  
Srebrney  
Lth. Sm.

Adnotacye rozne

Inwentarskie

Za Panstwiny Ciagley D. 1976 ag 12, 790 12.  
 Panstwiny Biepry D. 1976 ag 8, 526 28.  
 Za Karwarlow Ciagtych 456 ag 12. 182. 12.  
 Za Karwarlow pieszych 492 ag 8. 131. 6  
 Za Dm detnych wlozowicy 300. wto  
 kazy D. 100. w lozu kop 295 ra  
 kazu Biepry 755 sm ag 8. - 201. 10  
 Za Dm detnych 82 ag 10. - 27. 10

1854 18

Podlug Ostatniej Krolu 1811 puda  
 nymy Phatel Dufu meklicy pod  
 danstuz w Wsi Zmierzynie, ma  
 tey. - Nr 253 - - -  
 Podlug Inwentarza roku 1811.  
 narok 1812 wyprowadzonego  
 Osiadtopi Chataly Poddanostuz  
 w Wsi Zmierzynie, matey 87 =  
 Paluchelichy - - - 11.

Za Wywoz Dru Legielnianych  
 Czynnoscych fur 174. liczy sie  
 Panstwiny Ciagley D. 174 ag 12. 69. 18.  
 Furaz. Tabaniz. Groma. Skladanego Cialwal. 85. 15  
 kot 19 ag 1 1/2 P. 10 a wozow 19 ag 3  
 Za worow Lth. 20 af 1. - / 20. -  
 Za lator 87 ag 12. - / 34. 24.  
 Za lator 552 ag 1/3. - / 6. 4.  
 Za Cypu dyta kot 45 1/2 af 4. / 182.  
 Za Owca lator 87 af 1 1/2. - / 130. 15.  
 Za Dniepcimy Szwelucy P. 10 a 8. 80.  
 Oczlowego Z Pafich gorki Dnie  
 rycina medofata - / 38. 12.

Thalme

Tey Intryty melicy sie vide obja  
 smenie, pod Zmierzynka wielka;

Inwentarskie

Od Poddanych dawnyznawanych  
 Czynnosc  
 Od Palachty Czynnosc - - - 71. 18  
 - - - 716 -

Od Poddanostwa Panstwinyne Cobywa  
 iacego Czynnosc - - - 1001. 17.

Tey Intryty 1001 g 17 melicy sie, vide  
 Obiasnienie, pod Zmierzynka wielka;

Z Arechy Goriaderanay Czynnosc Intryta z propi  
 nauji mewchodzi vide, Obiasnienie,  
 pod Zmierzynka wielka - - -

Czynnosc z pod Panstwinyne w  
 Wsi Zmierzynie, matey do Intra  
 ty melicy sie, jako to: Doberezi  
 mihow. 2. Afanta. 1. Plynbarz  
 y Pazotek 1. Polni 1. Razem Czynnosc  
 ni Klaf. w popydaniow Inwentar  
 stich Barowyz 2. Pjedy nlow  
 Nr 44

Summa Intryty roczney z Wsi Zmierzynki 3199 1. matey

Dalsze Okazanie Intryty rożney z Dobr Klucza Imierzynickiego

Wied Selarki

Adnotacye rożne

Inwentaryzacja

La Panfaryny Ciąty Dm 780 ag 12. 312  
 Panfaryny Biepi Dm 832 ag 8. 221.26.  
 La Parwarlow Ciąty D. 192 ag 12. 76.24.  
 La Parwarlow Biepi D 228 ag 8. 60.24.  
 La Dm. Aetnyty w hufowicy 140. w sto  
 kazy 70 w hufu Kop 125 raxem Dm  
 335 ag 8 ————— / 89.10  
 La Prudzenie, mot how 36 ag 10. / 12.

772 24

La wywoz Drow Cegied fur 39 Czynio  
 wyz fur 39 raxem 78 liczy sie Dm  
 Ciąty 78 ag 12 ————— / 31.6.  
 furaxu Tabanolskiego gromada Putade  
 nego Owsaliof 6 ap 1 1/2 Piana fur  
 6 ap 3 ————— / 27.

Inwentaryzacja

La Worow 2 1/2 6 ap 1. ————— / 6.  
 La hur 39 ag 12. ————— / 15.18.  
 La Fay Rurycy 246. ag 1/3 ————— / 2.22  
 La Orypowego Lyta kot 19 1/2 ap 4. / 78.  
 La Owsa kurey 39 ap 1 1/2. / 58.15.  
 La Dniepicy Ojuzeluey Pm 5 ap 8. 40.  
 Oxlwoweo La Pasiek gdxiedniepicina  
 mierzata ————— / 29.12.

Thamow

230 7.

Inwentaryzacja

Od Poddanstwa La Zymodoweanego Czyn  
 iu podlug Inwentaria ————— / 114.22.

Od Poddanstwa Panfaryny odby  
 waiarego Czyniu ————— / 460.5.

Arady gorkadokamey czyli Intryty z propi  
 nauyi medomieszanaw — Vide, Objasnie  
 nie, pod Amierzynka, wielka.

Podlug Ostatnich Kolu 1811  
 podanych Pharek Dupi Mez  
 luy Poddanstw w Wsied  
 Lahary. 143. —

Podlug Inwentaria 1811  
 na Kolu 1812. wyprowadzonego  
 Ogiadofci Chatur podelan  
 Shiry 42.

Tey Intryty Wielicy sie wi  
 de Objasnienie, pod Amierzyn  
 ka wielka.

Tey Intryty wielicy sie, Vide  
 Objasnienie, pod Amierzynka,  
 wielka.

Oruypowanyh w Inwentaru  
 od Panfaryny w Wsi Selarka  
 do Intryty wielicy, sie, jako to:  
 Lanowy 1<sup>o</sup> Lyanta 12, Sochi  
 m. Pymbarrow. 2<sup>o</sup> y pa  
 chotek Samie, Nowo Gudu  
 iay sie m. Raxem Czyni  
 Klafy gospodarskew Inwen  
 tarow 1<sup>o</sup> pojedynkow 4<sup>o</sup>  
 Biepi m. Chaturnik 1.

Summa Intryty rożney z Wsi Selark / 1117 23.

Dawne Opłaty roczne z Dobrych Kłosa i Lmierzynieckiego

Wies. Stoboda Tartaczna

Lb. do Adnotacye rozne

*Inwentaryzacja*  
*z Lmierzyn*  
 Za Panforyjny Ciąty Dm 624 ag 12. / 259. 18.  
 Panforyjny Pieczy D. 1404 ag 8. / 321. 2.  
 Za Starwarlow Ciąty 132 ag 12. / 52. 24.  
 Starwarlow Pieczy 216 ag 8. / 57. 18.  
 Za Dm Letny 116 w Stobodzie  
 58. wólcie Kop 174 rakem 348 ag 8. / 92. 24.  
 Za Dm rzemie morkow 24 ag 10. / 8.

79126

Podług Ostatniej Polu 1811  
 przedany z Skarsch Dusz. Meż  
 Kuz przedano linz w wsiach  
 Tartaczny Stobodie. 108  
 Podług Inwentarza 1811 Polu na  
 1812 R. wyprawionego Ojasto  
 Sił Szatup. Poddano linz 38  
 Palaszeliuz 2.

Za wywóz DREW Cięciemianych fur 17 =  
 Ciężkowycy fur 17 rakem  
 fur 24. letny w Panfory  
 Kuz Cięty Dm 34 ag 12. / 19. 18  
 Turacji Tabunskiego gromada  
 Shtadanego Bursa turcy Gaf 17  
 Piana fur 6 of 3. / 27.

Tey Intryaty melicy sie vide Objasnienie pod Lmierzynka wielka

*Inwentaryzacja*  
*z Lmierzyn*  
 Za Lutorow 5 apl. / 5.  
 Za Lutor 21. ag 12. / 8. 12.  
 Za Lutor kuracy 153. ag 13. / 121.  
 Za Dziejcinny Szarek Dm 2 apl 8 / 16.  
 Ochlowego z Pajek opzi dziejcinna  
 medajta " " / 16.

32.9

Od Poddanstwa La Ciężkowianego  
 Ciężkow " " / 209. 16.  
 Ob Palaszty Ciężkow " " / 104. } 313 16

Od Poddanstwa Panforyjnego  
 Ciężkow " " / 494. 10.  
 Kotorwego od Mielnichow / 70.

Tey Intryaty Ciężkowskiej melicy sie vide Objasnienie pod Lmierzynka wielka

Ardy z Mlynow Tartacznych Kuzie =  
 miuz 4<sup>h</sup> ap 300. po wystrazie Rozhodow  
 na Utrzymanie tych mlynow / 1200.

Ardy Gornaczanay Cięty Intryaty z proffina  
 ay miedomieszczasie vide Objasnienie  
 pod Lmierzynka wielka

Ciężkowianych w Inwentarzu od  
 Panforyjny Skowony 1<sup>o</sup> Gfau  
 ta 1<sup>o</sup> Sochi 1<sup>o</sup> Parzotek 1<sup>o</sup>  
 Rakem Ciężki Klasz gospoda  
 row Inwentarskiuz Boje  
 dynkow 4<sup>o</sup>.

Nota, Na Szynkarzu potodony Cięty  
 f 52. w Intryaty w szed. turcyuz  
 Starwarlow Ciąty 12.  
 Kura 17 Jay 0. "

Summa Intryaty roczne z Wsi Stobody 1337 21 Tartaczny

Pałce Orzawie Jutraty roczney Dobr Kluzia Smierznickiego.  
 Wios. Romani

Łłote 86 Annotacye roczne

La Bonimogu in wensurka

La Bonimogu Ciągły D. 150 ag 12. — 624.  
 Bonimogu. Pieczy D. 405 ag 8. — 1081.28.  
 La Karwanow Ciągły 372 ag 12. — 1118.24.  
 Karwanow Pieczy 1020 ag 8. — 272.  
 La dmi letnych w łopowicy 464 ag: w to  
 łaz 232. w łopow. 331. razem  
 dmi 1027 ag 8 — 273.16.  
 La dmi letne, mostow 118 ag 10 — 39.10.

2439 8.

Podług Dekretu 1811 Roku pod  
 ruzi Pharek w wsi Romani  
 Dufz myslisz poddunfisz  
 Hle 415.  
 Podług Jwentaria 1811 na  
 rok 1812 wyprowadzonego Gła  
 dzozi Chatup przedanokiz 145.  
 Palazekuliz — 4.

La Daminy gwienkurkie

La wywoz Drow Cegiemiarych fur 68.  
 Ciapnowycz fur 68 razem fur 136.  
 Ciapni dmi Ciągły 136 ag 12. 154.12.  
 La Furzi Tabanulsi gromada, Ciapnowy Prudany  
 Bursahod 15 ag 12. Siana fur 10 ag 8. 16.  
 La worow 16 ag 12. — 27 6.  
 La kur. 68 ag 12. — 6.20  
 La Jay Kurycz 600 ag 1/3 — 136.  
 La Ciapni Cigła hot 34 ag 4 — 102.  
 La Owsa horcy 68 ag 1/2 — 136.  
 La Dniepicyj Spawulney dmi 17 ag 8. 136.  
 Ocalowegoz spawiel godni Dniepicyja  
 mekapata. — 45.15.

469 11.

Tej Jutraty melicyj sic Vide  
 Objawienie, pod Amierzynkiz  
 Wielka.

Proweku  
 Biowitne  
 go gwienkur  
 1111

Od Buddanstwa Lantynoxowanego  
 Ciapnowi — 453.  
 Od Palazty Ciapnowi — 244. } 697.  
 Od Buddanstwa Bonimoguianego  
 Ciapnowi — 196322  
 Kotowego od mielnichow 35. }

Tej Jutraty melicyj sic Vide  
 Objawienie, pod wsią Sloboda  
 Tartawna.

Arady Leltyna Romaniego z kamien 24  
 przy trawie rozdzydow na ltrymanie. 400.

Arady Goratczianey Ciapni Jutraty z propina  
 oji medonniepruzie Vide Objawienie  
 pod wsią Amierzynna Wielka.

Ciapnowy z w Jwentariu  
 Bonimogu w wsi Romani  
 Jutraty melicyj sic iako to:  
 Boborenichow d. Kozakow d.  
 Dniepich 1. Podlepnicy 1. Ba  
 czoty doc Ciapnow 1. Sfaruda  
 In Jwysyjnij Intynow 1. No  
 wobudnary sic 1. Sodi 1.  
 Linow 1. Nowo Gładki 1. Gwin  
 ny 1. Razem Ciapni Klafz gwapo  
 Parow Jwentarski 2. Caro  
 wuz. O. Pojedynow d. Cha  
 tuchnichow Gwin Pieczy 6 in

Summa Jutraty roczney z wsi Romani: 4005 19.

# Rekapitulacja Inzaty Klucza Smierzynieckiego -

## Klucz Smierzyniecki

w monecie  
Srebrney.  
dz. sz.

## Nota

Wsi Smierzynki Wielkiej . . . . .	2733	4.
Smierzynki Małej . . . . .	3139	1.
Łak . . . . .	1117	23.
Stobody Tartawiney . . . . .	2337	21.
Siomak . . . . .	4005	19.

Dufi w Kluczu Smierzynieckim  
 kim podług dawnych Sta  
 zeb № — " 1252.  
 Podług nowych 1611 Molu,  
 Szarek. Dufi № 1199.  
 Rozkład Czynny Inzaty na  
 Dufie, wypada z dawney  
 Szarowej Dufy Szar  
 dey po d. 10 g 20 — .  
 Szarowej Szarowej Szar  
 lowey Dufy po d. 11 g 3 1/2

Summa Inzaty roczney. 19339. 8

Dodanie Dochodu propinacyjny podług ko  
ku obarany, a teraz do Inzaty mieli  
ckony

## Zamieszkalowitey Inzaty roczney Klucza Smierzynieckiego

W roku 1784. było podano roczney Inzaty. 19504 20.

iege.  
 Pod  
 maluch  
 udy  
 na  
 Opa  
 145.  
 4.  
 Wiede  
 ynkaz  
 sides  
 Soboda  
 xind  
 maluch  
 to:  
 1. Ba  
 ruda  
 1. No  
 hi l.  
 1. Gumis  
 i opazo  
 Caro  
 Ch  
 6

Okazanie Intryaty roczney z Dobr Kuczia Kurawskiego.

Kuczia Kurawski

wlonedzie  
Czerwney  
28. 52.

Anotacye Rozmew

Mies Kurawa

La Danfuryany Ciągtey dni 4420 ag 12. / 1768.  
La Danfuryany Piepry dni 2340 ag 8. / 624.  
La Kurawarlow Ciągtey d. 468 ag 12. / 187. 6.  
Kurawarlow Piepry d. 204 ag 8. / 70. 12.  
La Pkixre Suotrow 112 ag 10. / 37. 10.  
Wartatowego od Suawion 10 mi dwan  
statu ag 3. / 30.

La Kur 112 ag 12. / 44. 24.  
La Jay Kurawy z Sed 560 ag 13. / 6. 6.  
Oskowego z Pasich w dnie Dniezuy  
na miekasta / 116.

Ca Poddanstwa Lafanprowan ego  
Chynru / 87. 15.  
Ode Palawty Szymoku / 77. 5.

O Poddanstwa Panfuryaniame  
go Szymoku / 817. 15.

Mynow am Suow niema

Arady Gorxatxaney Chyzi Intryaty z pro  
pinauy miedomiesziasie tudzier Suwan  
Laze Gorxetm, Reskrypt z Suwoyafijod  
podaweniia tey Intryaty uwelnia z pny  
Chyzy re padatay Gorxatxany Osobna  
Opracaię piciawawze Dobr do yanny

Podlug Obitatnich 1811 Roku,  
podanych Skanek w Wsi Ku  
rawie Dufi morkuz pod  
Janiskul, Ho 275.  
Podlug Inwentaria 1811. na  
Rok 1812 wyprawadzonego  
Osiem tosi Chatury Poddan  
stichy / 75.  
Patahetlichy 18. /

Tey Intryaty melicaj su) albes  
wrem na ktopie Panfuryania  
nym z Pomumentu w Roma,  
nent Chynru, Lalezaiar miesta  
ie su pewna Intryata

La uppowenych w Inwenta  
rku od Panfuryany w Wsi  
Kurawie de Intryaty meli  
chysu jakoto: Gumianichy  
2<sup>da</sup> prxyeupnych 2<sup>da</sup> Pa  
chotey 1<sup>da</sup> Pajnkul 1<sup>da</sup>  
Xanowy 1<sup>da</sup> Woyt. 1. Podi  
1<sup>da</sup> Asanda 1<sup>da</sup> Razem  
Chyzi Kłaso qre podanow  
Inwentarskichy, Baro =  
Wyl 6<sup>da</sup>  
Piepry 3<sup>da</sup>.

Summa Intryaty roczney z Wsi Kurawy 4389 13 3/4.

Dawne Okazaue Intry rooney z Dobr Klucza Kurawskiego.

Wsi Kotużynie

Wmonecie  
Prebny  
Ld. 28.

Prozne Adnotacye

Inwentarskie

za Panfuryjny Ciągły Dni 6370 ag 12. 2548.  
 Panfuryjny Diefny Dni 8580 ag 8. 2354.20  
 za Starwarlow Ciągły dni 624 ag 12. 249.18  
 Starwarlowo przelny D 816 ag 8. 217.18  
 za Orzechowice Motow 211 ag 10. 70.10  
 Warstatawego od Flakow 22 dwanta  
 tu ap 66.

5506 6.

Podług Ostatnich Wn Rolu po  
 danych Pharek w wsi Kotu  
 żynie, Dufi mgalicy pod  
 danych № 503. —

Inwentarskie

za Kur 211 ag 12. 84.12  
 za Jay Kuraycz Szulki 1055 ag 13. 11.21  
 za Bapeli Dieficimney pien 1. 8  
 Conlowego z Bapeli gdi edrieficima  
 mierzpita 227.

331 3/4

Podług Inwentarna Wn na  
 rok 1812. wyprawadzonego  
 Opiadofu i putup poddan'  
 Shiz w wsi Kotużynie  
 № 134.  
 Szlachetki 16.

Inwentarskie

za Poddanstwa zafamoxowanego  
 Czymoxu 390 } 826  
 za Palatya Czymoxu 436 }  
 za Poddanstwa Panfuryjmianego  
 Czymoxu 1703 1/2

Tey Intry melicayci, vide  
 Objasniecie, podurawa;

Stynow miema, Stawow miema,  
 Andy Goriuchanicy Cypri Intry z peropinauy  
 miedomeparaxi. Vide, Objasniecie, pod  
 Wsi, Kurawa.

Exempwany z Inwentaria  
 od Panfuryjny w wsi kotu  
 żynie do Intry melicayci  
 jako to: Baberamihow 4  
 Sochi 1. Kozalow 3. Afau  
 tow 2. Pajukarow 2.  
 Razem Czymi Klafy qz po  
 Oaxow Inwentarskich  
 Barowry 11.  
 Diefny 1.

Summa Intry rooney z  
 Wsi Kotużynie 6663 9/16

Dawne Opisanie Intryaty rowney z Dobry Kluzka Kurawskiego.

Wsi Warszycan.

w moneis  
Ciebrney  
210. 8.

Prozne Udnotacyen

Za Dwanimiejsie  
Inwentarstwa

Za Panfuryymy Ciągley dni 1430 ag 12. 572.  
Panfuryymy Piepry dni 2265 ag 8. 604.  
Za Karwarkow Ciągley dni 132 ag 12. 52.24  
Karwarkow Piepry dni 276 ag 8. 73.28 } 1330 2.  
Za Brzdzewi Motkow dn 56 ag 10. 18.20.  
Wankatowego od Thawion 3<sup>ch</sup> diwan  
stata ap 3. ————— 9.

Za Dwanimiejsie  
Inwentar  
stwie

Za bur Szta 53 ag 12. ————— 22.6  
Za Jay Kurwyl Szta 265 ag 13. ————— 228  
Za dziejcziny pofurclney jom Zap 8. 24.  
Koutowego z pasiel opci Dkresie  
cina medopsta ————— 17.15 } 65 14/3

Za Dwanimiejsie  
Inwentar  
stwie

Od Poddanstwa Lay zymrowany  
Czymoxu ————— 125 } 1461.  
Od Palatya Czymoxu ————— 1336

Od Poddanstwa Panfuryymiane  
go Czymoxu ————— 521.15

Mynow am Skawow mema.

Arady Gornakianey Czysy Intryaty z pro  
pinauy medomieszczaxiu, vide, obja  
smiewie, pod wsiu, Kurawa.

Podlug Ostetnich 1811 Holu,  
podanych Phareli w wsi War  
sicy Duz megaluz Wto  
scianstwy dnuydnie sie, 155.

Podlug Inwentaria 1811 na  
1812 Holu wyprawadzonego  
Opadlosi Chatury Bode an  
stuz 47. Pdzuzemich 30.

Taj Intryaty melicy sie, vide  
Objasniwie, pod wsiu, Ku  
rawa.

Exyprowany z Inwentaria od  
Panfuryymy w wsi Warszicy  
do Intryaty melicy sie, jako to  
Barzotey 1. danowey 1. Gu  
mienny 1. Gfanta 1. wdoy  
wosi garskiego 4<sup>ch</sup> woxen  
Czymi Klaps gospodarow  
Barowylz — 4 Piepry 3<sup>ch</sup>

Summa Intryaty rowney z Wsi Warszicy 2856 21/3



# Rekapitulacja Jutraty roczney Klucza Kurawskiego

## Klucz Kurawski.

Wymocenie  
reborny  
Ld. 50.

L. Wsi Kurawy	f 4383	13%
Kotulizynie	f 666	9%
Wspolizynie	f 2856	21%

Nota Dufi wkluczu Bets  
Kurawskim podlug dawnych  
Skazek 851.  
Podlug nowych 1811 Nr 963.  
Proszkad Okymiar Jutraty na  
Dufie wypadu & dawney  
Skazkowej Dufy kardey  
po Ld 16 g 10%  
Ateramieryxey Skazkowej  
Kardey Dufy po Ld 14 g 13%

## Summa Jutraty Roczney 90314%

Dodając Dochod Propinacyiny podlug rolu  
okazaney, a teraz do Jutraty mieli  
skony

## Zawosi Sathowitey Jutraty ro czney Klucza Kurawskiego.

Zasnu wtozenia Podatku Wgo Groxa w rolu  
L. 89. byto podaney roczney Jutraty & po  
mienionym Dobr 11079.10.

Okazuje sie, w wyciagnionej teraz Jutra

Wolun  
war  
Wto =  
155.  
11 na  
nego  
Jan  
330.  
Widz  
Ku  
inod  
kiny  
koto  
Gu  
wdoay  
Kaxen  
xow  
ipz 3ok

*[Faint, mostly illegible handwritten text and bleed-through from the reverse side of the page.]*

Praxawie Intryaty z Dobry Kuzna Ornińskiego.

Kuzni Orniński  
Wies Temna.

w monecie  
Intryaty  
z do 5%

Adnotacye roczne

*Własności wsi*

La Panfikcyjny Ciągły D. 2682 ag 12.	1072.24
Panszeryjny Buzny D. 4669 ag 8.	1245. 2
La Karwanow Ciągły D. 1104 ag 12.	441. 18
Karwanow Buzny D. 1260 ag 8.	336. .
La Przednie Motkow D. 164 ag 10.	54. 20
Wartatowego od Tracow Warowi ny Arsyn 28 ag 1/2	7. .
La Kur 136. a g 12.	54. 12
La Kapunow 20. a g 18	12. .
La Jay Kurych Kop 20. D. 40. ag 1/2	14. 12

3157. 4.

*Prace ludzkie*

Od poddania La Synszonowa nego Synszu . . . . .	435. 13 1/2
Groszowego . . . . .	14. 15
Stawozeryjny . . . . .	4. .
Struzeryjny . . . . .	12. .
Barobozego od Gromady Mubnixow .	51. .
Od Szlachty Synszu . . . . .	337. .
Groszowego . . . . .	9. 11

862. 9/16 Nota p 12  
851. 9/16 ty melicyjny desztra

La Burzany fur 157. liczy sie Panszeryjny  
dni 157. Ciągły a g 12. . . . . 162. 24

Od poddania Panszeryjnego

Synszu . . . . .	874. 18
Groszowego . . . . .	31. 25
Stawozeryjny . . . . .	87. .
Struzeryjny . . . . .	145. .
Barobozego od Gromad . . . . .	145. .

Młynow miewa Pawow miewa, ktoreby  
złpustow dawastę Intryaty.  
Dzięć ciny Puzelney ani Oonho  
wego miewa, ktore artysty  
wjalicy hotwiel proporcji podai  
potrzeba.

Arady qorxateraney Sxyli Lychdpro  
pinauy do Intryaty melicyjny  
namoy iz Optacayie od Acqur  
tyluta awbny wlyazne, podatey

Summa Intryaty roczney z Wsi Temney 4089 85/16.

Podług dwunocy Przech  
w Wsi Temney Dufi, moxliuz  
Wlofjomoluz 284.

Podług Inwentaria 1811 Ro  
ku na 1812 wyprowadzo  
nego Ogiadofji Chaturp Pod  
danfuz w Wsi Temney 115.  
P. Muzeluz . . . . . 7.

Nota p 12 P. Muzeluz desztra  
ty melicyjny . . . . .

Tey Intryaty melicyjny w Burza  
now nadspaty poddania miz  
wystarica, wize miewaia zhad  
dawai Szarbowi.

Tey Intryaty melicyjny albowiem  
na ktopie Panszeryjny w 1812  
momentu wta emanent Synszu La  
legajcy miewaie, wize p. m. In  
tata.

Praxawany z Inwentariz  
od Panszeryjny w Wsi Temney  
desztraty melicyjny, jako to:  
Praxeryjny 1. Gumenny 1. Af  
sauda 1. P. Muzeluz, y p. m. p.  
Pch 1. Woyt y Sacy 1. Guio  
wy 1. P. Muzeluz 1. P. Muzeluz  
Czymi Klaps Gospodarow  
Inwentariz  
Potroyny 1.  
Bojedymow 2.  
Diefny 3.  
Chaturp 1.

Dalsze Okazanie Intryaty Roczney z Dobr Klucza Okninskiego.

Wies Oknina.

Wymoneuz  
Czebny  
Ld. 88.

Anotacye rozne.

*Własności inwalidów  
juwenkarskich*

La Ganszeryny Ciągłych dni 2592. a g 12. /	1036.24.	} 3126.24.
Ganszeryny Guszary 4999. a g 8. /	1233. 2.	
La Karwarow Ciągłych 480. a g 12. /	192.	
Karwarow Guszary 672. a g 8. /	179. 6.	
La Brzędzenia M. zrow 82. a g 10. /	27. 10.	
La Dni detnich Ciągłych 384. a g 12. /	152. 18.	
Dni detnich Guszary 738. a g 8. /	196.24.	
Wardatowego od Trawow Warowiny Arzyn 32. a g 12. /	8.	

*Własności  
juwenkarskich*

La Kur Ld 129. a g 12. /	51. 18.	} 76. 28.
La Kaptunow 20. a g 18. /	12.	
La Jay Kurzych Ld 1200. a g 12. /	13. 10.	

*Własności  
najmniejszych  
juwenkarskich*

Od Doddanych La Czynszonowanych		
Czynszu . . . . .	75. 23.	} 1492. 26.
Groszowego . . . . .	6.	
Parobocke od Mielnikow . . . . .	14.	
Pawszeryny . . . . .	1.	
Od Szlachty Czynszu		
Groszowego . . . . .	1293.	
	49 3.	

La Wywoz Burzany fur 156. Czyni dni  
Ciągłych 156. a g 12. / 62. 12.

*Własności  
juwenkarskich*

Od Doddanych Ganszerynianych		
Czynszu . . . . .	960. 16.	} - - - -
Groszowego . . . . .	26. 5.	
Pawszeryny . . . . .	101.	
Parobocke od Bromad . . . . .	153.	

Stynow niema. Pewow niema.  
Dziestwiny Szwalney ani Ocaltowego ni  
ma ktore, Urzedy wialney wotwielch,  
propozyci podac potrzeba.

Arzy gora Szwalney czyli Dystu a pro  
pinayni melicya sy vide, Obyasnie  
nie, pod Terma.

Podlug dawnych Szwalch wlozi  
Olimie, Dufn meklich 110  
siemeliuz 490.

Podlug Juwenkarska Popros  
niego wrotlu 1809 wyprowa  
Odonego Opiadzi Szwalch  
Poddaneliuz w woi Okni  
nie, — 131.  
Szwalcheliuz. 24.

Tey Intryaty melicya sy vide,  
Obyasnienie, pod Terma.

Tey Intryaty melicya sy vide,  
Obyasnienie, pod Terma.

Czynszonowanych w Juwenkarsku  
od imparyny w woi Okninskie  
do Intryaty melicya sy, jakost  
Ataman 1. Solti 1. Szynkars  
1. Gaiowicz 5. Postanow 2.  
Kozwofszyn 1. Awanta 1.  
Dziestwink 1. Karsow Szyni  
Klasz gospodarskow Juwenkars  
Szulz jutroyny 3.  
Kurawycz 3.  
Pojadyntow 2.  
Dziestwicz 3.  
Szwalch 1.

Summa Intryaty roczney z woi Okninskiej. 4636 18.

Dalsze Okazanie Intryaty Roczney z Dobru Kluczem Czerwikiego.

Wies Berestiahi.

Anotacye Rozne.

Wsi Berestiahi  
Inwentaryzacja

La Panoxeryny Ciagly D. 1701. ag 12. / 680.12  
 Panoxeryny D. 175. ag 8. / 1140.  
 La Panwarkow Ciaglych D. 324. ag 12. / 129.18.  
 Purwarkow D. 562 ag 8. / 149.26  
 Kadmetny Ciagly dni 262 ag 12. / 100.24  
 dni 630 ag 8. / 164.20  
 Kadmetny D. 63 ag 10. / 21.  
 Warstakowego ad Flackow waro  
 winy D. 24 ag 7 1/2. — 6.

2392 10

Wsi Berestiahi  
Inwentaryzacja

La Kaptunow S. 18 ag 18. / 38.12  
 La Jay Luray S. 935 ag 1/3. / 10.24  
 / 10.11 1/3

59 17 1/3

Wsi Berestiahi  
Inwentaryzacja

Od poddanstwa D. 175. ag 12. / 46.  
 Od poddanstwa D. 175. ag 12. / 46.  
 Ojymxi / 173.19 1/2  
 Groprowego / 223.  
 Karoberego od mielunow / 31.  
 Klaweryny / 1.  
 Od S. 18 ag 18. / 34.  
 Groprowego / 14.

243 17 1/2

La wywoz D. 115. ag 12. / 46.

Od poddanstwa D. 175. ag 12. / 46.  
 nogo Ojymxi / 682.3  
 Groprowego / 25.6 1/2  
 Klaweryny / 19.  
 Karoberego od Gromad / 112.

Mlynow miana, Klawow ktoroscy  
 Ojymxi Intryaty miana —

Dzielnicy Gruzelney am. Ocalowego mie  
 ma, ktorz Artysty wialicy holwiel,  
 proporcji podai potrzeba.

Stredy gorzatekney Ojymxi dysh & pro  
 pinacyi mielicysej, Widy Objas  
 mienie, pod Temna.

Podlegdowymy Pharek  
 w wsi Berestiahi dysh  
 Intryaty pod danstwy  
 D. 277.

Podlegdowymy Inwentaria Bos  
 wosorskiego w 1809 roku  
 wyprawdzonego Ojymxi  
 In. Chutyp D. 175. ag 12.  
 w wsi Berestiahi dysh  
 Intryaty — 2.

Intryaty mielicysej, Widy  
 Objasnienie, pod Temna.

Intryaty mielicysej — Widy  
 Objasnienie, pod Temna.

Exypowany w Inwentarzu  
 od panstwowymy w wsi Berestiahi  
 do Intryaty mielicysej  
 In, jako to postamie 2  
 w. 1. Gajowych 2  
 Solti 1. Dzielnicy 1.  
 Akuda 1. Dymhar 1. Ruz  
 Llu Ojymxi Klaf Gospoda  
 adow Inwentarskich Potroy  
 mych 2. Barowych 2. po  
 jedynch 1. Piepnych 3

Summa Intryaty roczney z Wsi Berestiahi 2695 14 1/3

Rekapitulacja Intryaty roczney Dobr Klucza Okninskiego

Klucz Okninski.

w monecie  
Prebrey  
Lw

Wsi Temny

4089 8 1/2

Wsi Orminy

4636 18

Wsi Berestiah

2695 14 1/3

Nota Dupa w obliczeniu

Oliminskiu podług daw

wymyż Szarek Męszkiy

Plci - 981.

Podług nowego 1811 Pro

lu Ispisany. Dufy

He 1001.

Rozkład Czynias Intryaty

nadufie, wy pada rdawney

Shankowey Dufy Kaidy

po Lw. 12 g 19 1/3.

Skaramieyskoy Shankowey

haidy Dufy Lw 11 g 12 1/3.

Summa Intryaty roczney

11721 11 1/2

Dodaję dochód przepinauciny podług Pro

lu olukany akeraz do Intryaty

mielichony Summa

Zawosi Sabrowitey Intryaty  
roczney z Klucza Okninskiego

Ładu Mtozeina podatku 1080 grosza

W roku 1789. Byto podaney roczney Intryaty z pomienionych Dobr. 11890 11

Charakter, sic, w wyliczeniu teraz Intryaty

w Kluczu Oliminskiu wsi Ormina z Berestiahy Łostajay, w posesyji Łostawney wo Szambelana, Jana Dudzińskiego za pośrednictwem Łalickiewicza Summy przez Tegoż w Dudzińskiego JW Jarostawowi Potolskiemu, przez tenże dżiedziowski Tegoż Klucza Oliminskiego Lw. N. 260900. Czyli Rubli nad N. 40035. od ktorey Summy w korespondencyi pro Centu 8 mego maiaj wypraważony posesoye Wsi Oliminy z Berestiah pobiera, Ld dytamentu z Intryat Wsi Temney Lw. 4373. g 13.



*M*

*Polocinski*

*Polocinski*

*Podda*

*2. Ley*

*M*

*N*

# Summaryusz Intraty Roczney Wsi Okniny.

				Srebr.	Mied.
				20	24
Robocizny	2592 Dni Ciągłych kardy a Grosz	26,2216,12	} 5574 2.	} 6835 26	
	Panstrzyzny 1999 " Piesznych " "	20,3332,20			
	240 " Ciągłych " "	26,208	} 432.		
	Polewe Szadź 936 " Piesznych " "	20,224			
	384 " Ciągłych " "	26,332,24	} 824 24		
	798 " Piesznych " "	20,492			
		Parobczego od Gromad	176		} 111
		od Mielnikow	14		
		Stawstrzyzny " "	111		
	Zobowiazania		Czynszu od Szlachty i Poddanych		2269 9/2
		Groszowego od Czynszu i Stawow	75 17		
		Ratny Altynowej	750		
		Kontractowego	9		
Podatku Szlacheckiego Co rocznie Optacae się mającego przez Wz. Possesora za Dusz Szlacheckich 412 a Kopyek 13 1/2.					5562
Summa Intraty Roczney				10240 22 1/2	5562
z tej Intraty potrąciwszy Sumiennego z Gromad Pieszego				98 21	
Zostaje reszty na Intracie				10142 1/2	

Motki pro Commodo Wz. Possesora Zostawiają się —  
Wyraznie Srebrzem Iłotych Dzes.

Ten Summaryusz z Inwentarna Possesora  
Jordkiego wypisany

*Sun*

*Podat*

*Os*

*M*  
*N*

*O*



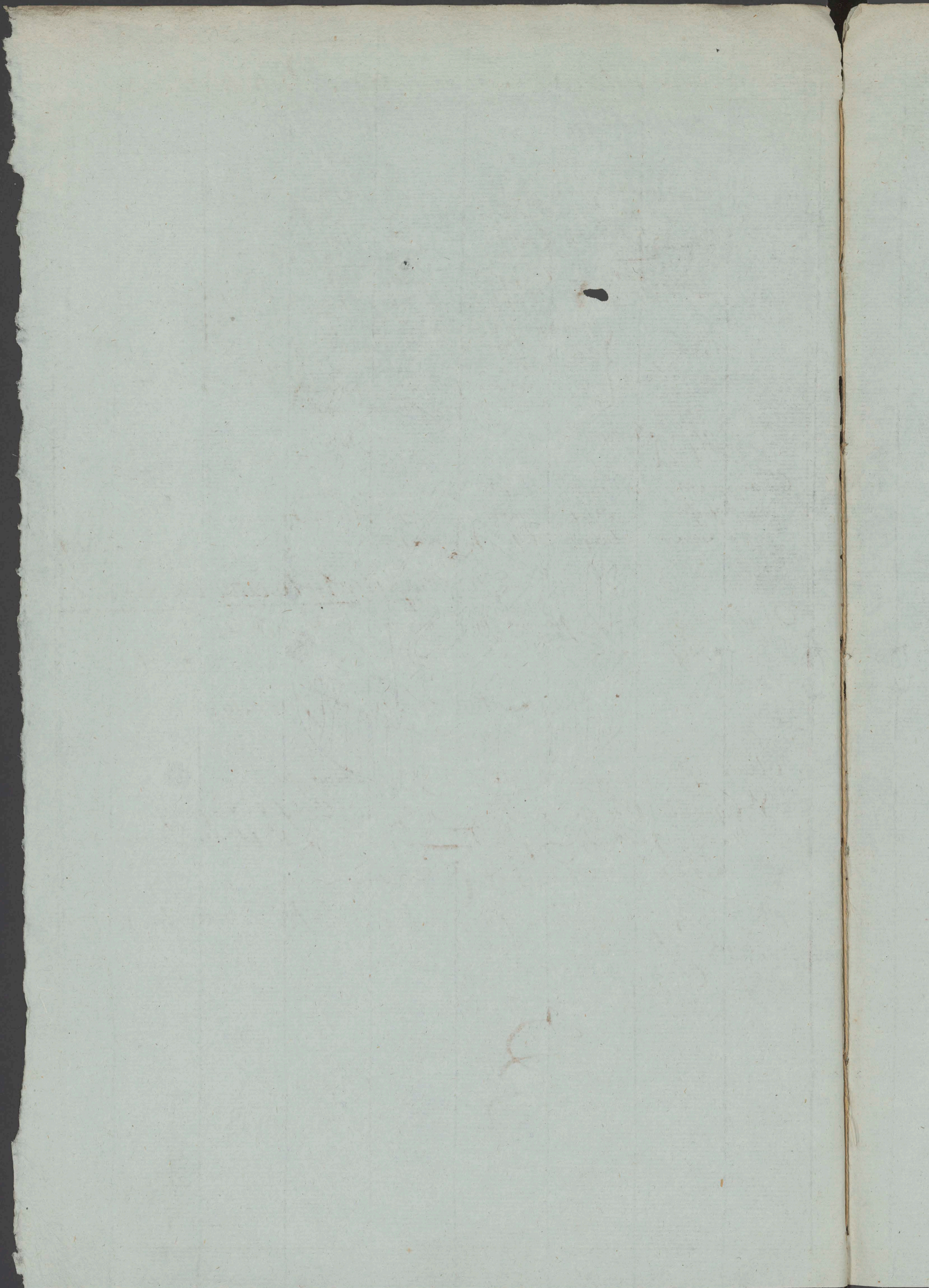
# Summariusz Intryaty roczney wsi Berestiah

				Srebrem		Miedzia	
				Rub.	Gr.	Rub.	Kopye
za Panowicki	1701.	Dni Ciaglych kazdy a g 26.	1474. 6.	4324. 6.			
me.	4275.	" Bierznych " " 20.	2850. .				
za Potoweckon	162.	" Ciaglych . . . 26.	140. 12.	328. 12.			
warku.	630.	" Bierznych . . . 20.	188. .				
za Dnielc	252.	" Ciaglych . . . 26.	218. 12.	698. 12.	5291.	"	"
nie.	630.	" Bierznych . . . 20.	420. .				
Podatku Inwentarskiego		Barobezego od Ironiad. " " 131.		1164. 2 1/2	1619. 14 1/2	"	"
		" " od Mielnikow. " " 28.					
		" Pawowego " " 86.					
		Exynzu od Boddanych yczakty. 889 2 1/2					
		Leozowego od Exynzu y Pawow. 29. 10.					
za Wtyna		Ratny Roczney . . . . .	450. .	455. 12.			
			5. 12.				
Podatku Szlacheckiego co Rocznie optacai sie maircego przez Wz. Profesora na Mocy kontraktu z Dufk Alzackich Skarkami obiatych 264. a Kopidki 13 1/2 . . . . .							35. 64.
<u>Summa Intryaty Roczney</u>				6910. 14 1/2			35. 64.
Od tej Intryaty potraca sie na Guminnego z Groudu Buzrego . . . . .							78. 29.
<u>Lastnie reszty na Intryaty</u>				6836. 15 1/2			35. 64.

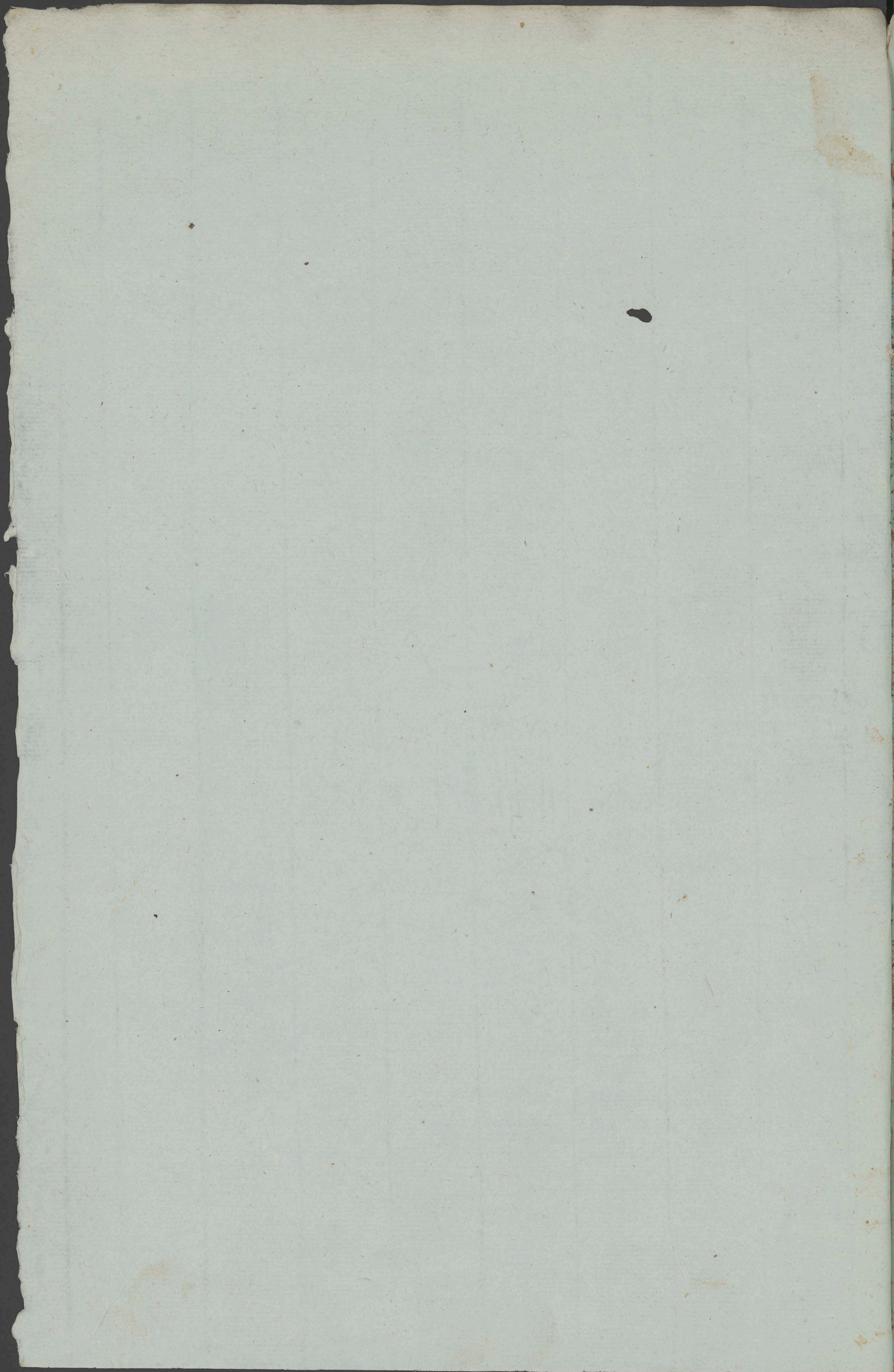
Motki pro Commodo dla Wz. Profesora oddac sie.  
 W ymarnie Srebrem 100 i Liscy Kopye 100 i mjet. Wzrydziesci Liscy  
 Groszy 100 i mjet. i mjet. Miedza Rubli 100 i mjet. i mjet.  
 Kopidki 100 i mjet. i mjet.  
 Takowy Inwentarz przyjmia na Rzecz Skorbu powdpat  
 duz.

J. Dudziński









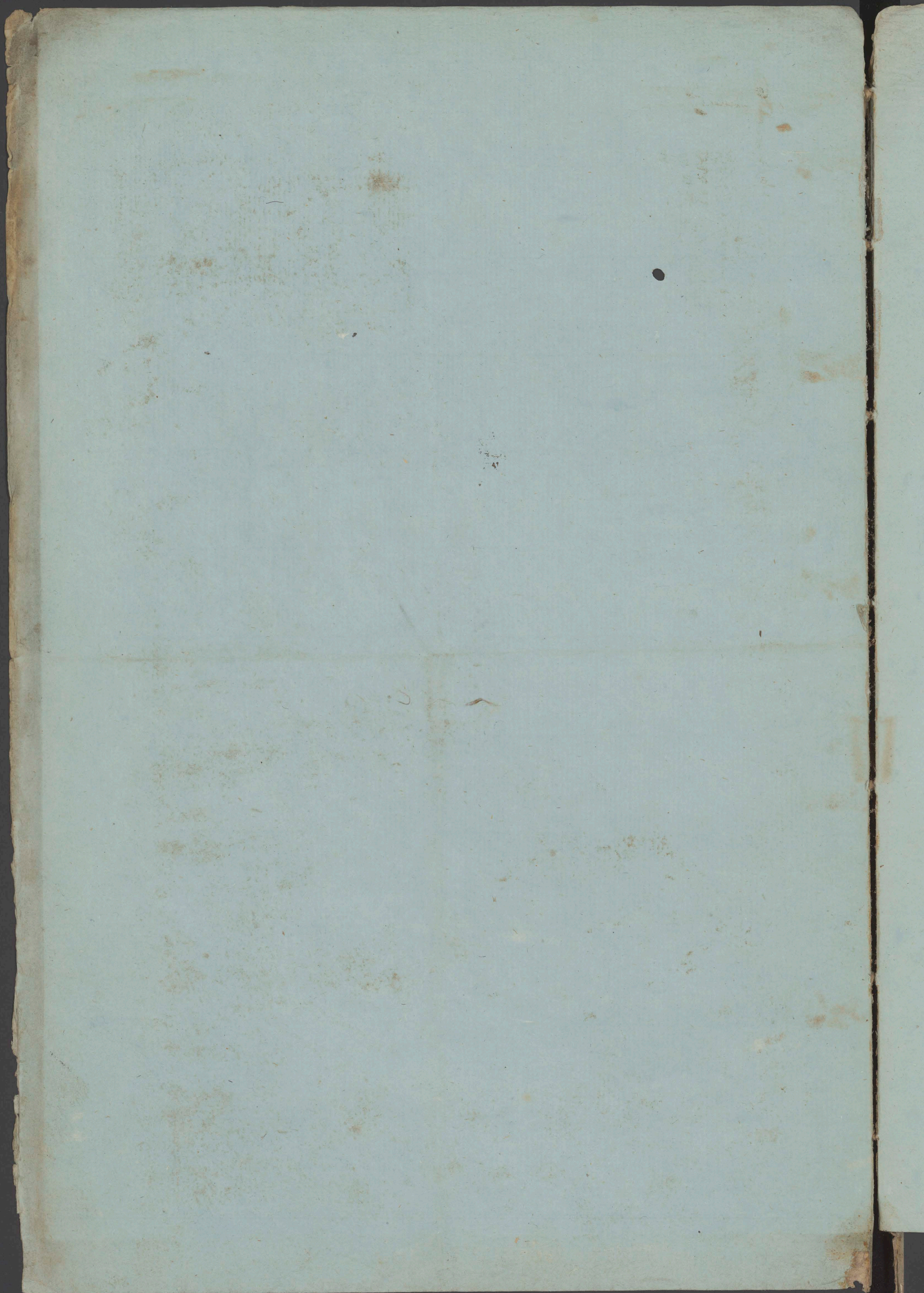


		La Powinnosci Inwentarskie		za Daniny Inwentarskie				
		La Rycyzynne Dru- gagte i Past- warki.	La Nierzedane Mokrow i Warst- cow.	La Drobna ry i Kipluny i Saja.	La Drobna i Czerwona	La Drobna i Czerwona	La Drobna i Czerwona	
		Stote.	Grane	Stote.	Grane	Stote.	Grane	
<b>Miasteczko Seczara</b>		3413	10.	71	20.	67	11 $\frac{1}{2}$	36.
Wies Danrowka		2470	12.	51	24.	44	25 $\frac{1}{2}$	25.
Wies Szkolce		3023	2.	59	20.	52	8 $\frac{1}{2}$	21.
Wies Rohozna		3859	14.	88	.	68	15 $\frac{1}{2}$	117.
Wies Swonowce		3300	8.	76	.	53	25 $\frac{1}{2}$	151.
Wies Zachnowka		2789	2.	62	20.	50	18 $\frac{1}{2}$	204.
Wies Worobucowka		2465	16.	69	20.	45	17 $\frac{1}{2}$	111.
Wies Petruszowka		1395	22.	38	20.	27	22.	54.
<b>Summa</b>		22419	26.	318	4.	410	20 $\frac{1}{2}$	741.
<b>Wies Temna</b>		3095	14.	61	20.	80	25 $\frac{1}{2}$	80
<b>Wies Oknina</b>		3091	14.	35	10.	76	28.	60
<b>Wies Berestiah</b>		2365	10.	27	.	59	17 $\frac{1}{2}$	100
<b>Summa</b>		8552	8.	124	.	217	11.	240
<b>Wies Lmierzynka Wielka</b>		1839	14.	46	10.	35	21.	305.
<b>Wies Lmierzynka Mala</b>		1832	8.	47	10.	40	28.	118.
<b>Wies Lelaki</b>		760	24.	18	.	18	10.	69.
<b>Wies Tartak</b>		783	26.	13	.	10	3.	17.
<b>Wies Siomaki</b>		2399	28.	55	10.	33	26.	181.
<b>Summa</b>		7616	10.	180	.	138	28.	691.
<b>Wies Kurawa</b>		2649	18.	67	10.	51	7 $\frac{1}{2}$	116.
<b>Wies Kociuzynice</b>		3369	26.	136	10.	96	3 $\frac{1}{2}$	235.
<b>Wies Marzyca</b>		1302	12.	27	20.	24	4 $\frac{1}{2}$	41.
<b>Summa</b>		9321	26.	231	10.	171	8 $\frac{1}{2}$	392.
<b>Summa Generalna z Dobr Dziedzicznych</b>								
M <sup>o</sup> Jana Nepomucyna Swieczkowskiego Woiwodzica Podolskiego		30472	4.	642	4.	628	1 $\frac{1}{2}$	741.
z Dobr Pospagowych		16938	6.	411	10.	320	6 $\frac{1}{2}$	1074.
stem z Dobr M <sup>o</sup> Jana Nepomucyna Swieczkowskiego Woi- wodzica Podolskiego przez Okniny Berestiah w Wpsepi zastawoney bedacych		26015	10.	579	24.	490	15 $\frac{1}{2}$	741.

Daniny antarskie.		za Przewozy.		za Przewozy z Przewozu		Procentu Pieniężnego		Summa Generalna Statutu.	
Stote	Grane	Stote	Grane	Stote	Grane	Stote	Grane	Stote	Grane
11 1/2	56. 9.	600.	"	1708.	25.	2500.	"	8417.	15 1/2
25 1/2	25. 3.	"	"	283.	5.	"	"	2875.	9 1/2
8 1/2	21. 23.	"	"	241.	28.	"	"	3398.	2 1/2
15 1/2	117. 2.	600.	"	447.	1.	1800.	"	6979.	28 1/2
25 1/2	151. 20.	"	"	382.	19.	1000.	"	4964.	12 1/2
18 1/2	204. 6.	"	"	149.	3.	550.	"	3805.	19 1/2
17 1/2	111. 13.	"	"	285.	6.	1500.	"	4480.	12 1/2
22 1/2	54. 10.	"	"	184.	2.	"	"	1900.	16.
20 1/2	741. 26.	1200.	"	3681.	29.	7350.	"	36822.	15 1/2
25 1/2	80.	"	"	851.	9 1/2	"	"	4089.	8 1/2
28.	60.	"	"	1432.	26.	"	"	4636.	18.
17 1/2	100.	"	"	243.	17.	"	"	2695.	14 1/2
11.	240.	"	"	2527.	22 1/2	"	"	11421.	11 1/2
21.	305. 12.	"	259.	247.	7.	"	"	2733.	4.
28.	118. 12.	"	312. 15.	787.	18.	"	"	3139.	1.
10.	69. 12.	"	136. 15.	114.	22.	"	"	1117.	23.
3.	17. 6.	"	"	313.	16.	600.	"	2037.	21.
26.	181. 15.	"	238.	697.	"	200.	"	4005.	19.
28.	691. 27.	"	946.	2160.	3.	800.	"	13333.	8.
7 1/2	116.	"	"	1499.	15.	"	"	4583.	13 1/2
3 1/2	235.	"	"	826.	"	"	"	6660.	9 1/2
4 1/2	41. 15.	"	"	1461.	"	"	"	2856.	21 1/2
8 1/2	392. 15.	"	"	3786.	15.	"	"	13903.	14 1/2
1 1/2	741. 26.	1200.	"	6209.	21 1/2	7350.	"	45243.	26 1/2
6 1/2	1074. 12.	"	946.	5946.	15.	800.	"	27236.	22 1/2
15 1/2	741. 26.	1200.	"	4433.	8 1/2	7350.	"	40911.	24 1/2

Nota procentu zacy Intryaty o  
ptacawie f 15000. Karadoro  
emie, ad Summy Cwileys  
natney JW Army z Swicylon  
shiz Malinowskicy wicy  
Lortey Intryaty z Klusia pewiar  
shiego Cagotey. f 21822 g 15 1/2  
z Klusia Oliminskiego. Cuta Intra  
ta 17 dnie na Aptawie, procentu  
tu ad Summy 266900 natwe  
Olimins, y Bereftiakaty hi  
spokulowany — Nawet zacy  
mnie y dozadu Cwicy poropri  
nawynego z wry Terney z 17  
300. od ktorego aptata pro  
centu dla Kassy ze mianama  
czona, powimietby dzieciu  
zimnyz dobs Intryaty te z 17  
300. z detrunlowai, lecz nie  
detrunluie.

Przybyto do Intryaty za Babilu, w Te.  
mianamie klusia f 40.  
na samprzymie Cagoty w klusia Be  
czad Dmacy.  
Piepny dmiacz.









skue y z Arred.

Turas. Sabarski.		Strawowy Lasowe		Opłaty Suwa tarkicy od P. Bon stua Panwsczy ziunego.		Arred Mynowye		Summa.	
Stote.	Grone.	Stote.	Grone.	Stote.	Grone.	Stote.	Grone.	Stote.	Grone.
.	.	319.	.	571.	9.	7328.	.	8596.	13.
.	.	158.	.	462.	19.	.	.	620.	15.
.	.	192.	.	859.	1.	.	.	1103.	19.
.	.	237.	.	913.	3.	2448.	.	3674.	19.
.	.	182.	.	726.	9.	1766.	20.	2734.	23.
.	.	150.	.	472.	7.	2183.	10.	2858.	27.
.	.	154.	.	428.	3.	4164.	.	4798.	17.
.	.	104.	.	248.	28.	.	.	382.	18.
.	.	1497.	.	4678.	21.	17890.	.	24520.	1.
.	.	157.	.	1138.	13.	.	.	1298.	7.
.	.	.	.	1240.	21/2.	.	.	1302.	3/2.
.	.	.	.	898.	9/2.	.	.	944.	9/2.
.	.	171.	.	3277.	14.	.	.	3605.	20.
94.	15.	.	.	1060.	17.	.	.	1214.	8.
85.	18.	.	.	1001.	17.	.	.	1156.	20.
27.	.	.	.	460.	5.	.	.	518.	11.
27.	.	.	.	504.	10.	.	.	604.	28.
67.	18.	.	.	1263.	.	.	.	1484.	27.
301.	15.	.	.	4449.	19.	.	.	4979.	4.
.	.	.	.	817.	15.	.	.	817.	15.
.	.	.	.	1702.	15.	.	.	1702.	15.
.	.	.	.	521.	15.	.	.	521.	15.
.	.	.	.	3042.	15.	.	.	3042.	15.

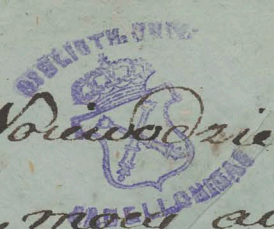
Handwritten notes and calculations in the center of the page:

$$\begin{array}{r} 5 \\ 10 \\ \hline 20 \end{array}$$
$$\begin{array}{r} 5:10 \\ 1 \\ \hline 7:10 \end{array}$$

8. 2

Handwritten notes on the right edge of the page:

$$\begin{array}{r} 2 \\ 10 \\ \hline 12 \end{array}$$



Ja Jan Nepomucen Siewykowski Woiwodzie Podolski  
 Znam to Plenipotencyą moją, moją, austryacko-  
 go Cesarstwa, y na fundamencie Statutu Lit. Sporządzo-  
 na, eryniący, Ja ia maiaę Dobra moie Driedzienne,  
 tak w Gubernij Podolskiej, w Powiatach Braetawskich  
 Winnickim, y Hajynskim, jakoto w Gubernij Kiowskiej  
 Powiecie Maehnowickim, takze Prawu memu Ulyst-  
 jakoto w Gubernij Podolskiej, Powiecie Braetawskim,  
 Miaczorka, Peczare, y Wie, Dankowka, Sokole, Worobijow-  
 re, Maehnowie, Jwonow, Pehorna, y Petraszowskie,  
 na ktorych Dobrach, Summa Boragowa, y sukcesion  
 wystywaiaca - Dwakroci Gendrierat Tyjacy Lit. Polna  
 dla JW Anny z Siewykowski Malinowski, Pstny  
 moicy, posobem Kuracyi Uniozerono, y te Dobra Ob-  
 iazaiaca zostale Jazas w Powieci, Hajynskim, Wie, O-  
 xynny, Berestiahy, y Temna, moea Kontraktu Resygnacy-  
 cy'nego, miedzy JW Jarostawem Graffem Potockim  
 Budkownikiem Gwardyi, Swagrem moim zidney, a  
 anna Korugiey Strony, w Roku przwtym 1811<sup>o</sup> Jawarlen-  
 go, Prawem Driedzieta nabyte, y w ktorych Dobrach Wie  
 Temna, w moim istotnym, Driedziennym posiadaniu zosta-  
 ie, a las Wie, Oxnina, y Berestiahy Kontraktom zastaw-  
 nym: przez JW Jarostawem Graffa Potockiego W<sup>o</sup> Dudzi-  
 skiemu przed na byciem moim Tych Dobr Driedzieta  
 w Summie, Ceterdiestu Tyjaczach, Driedziestu y Piciu Pu-  
 bli Prebrnych Karbowanych oddane zostaly, y do czasu wy-  
 kupa do lat kilku zostawai maia, od ktorej Summy Ad-  
 dylament z Dobr moim y w posiadaniu Driedziennym byda-  
 cych Wsi Temny, Dytylek, Prebrnych, Cztery Tyjace, a  
 roornie, Temni W<sup>o</sup> Dudzienskiemu wystacaru, y w Powie-  
 cie Winnickim a wleye, Gubernij Poln<sup>o</sup> Wie Smierzyn-  
 ka

22  
22

ze Wielką, Imierzynką, Ellatą, Selaxi, Siomaxi, y Far  
taerka, Aobode Prawu memu Driedrietwo, uleyts, iaxo  
w Gubernij Kijowskiej Powieci, Machnowiczkim Dobra  
Wsie Kurawa, Warszyce, y Koturypiec potozione, tedy na  
skutek Ukazu Monarszego y naywyzszej woli Jego w Pa  
niaieyszym 1812 dnia 20 Febr. z Saned. Petersburga dawa  
wanego, do podania, y Okazania Jntraty, <sup>1</sup>Ma wystawien  
Procentu od tey ie, Jntraty wyprawionej - gdy sam dla sto  
bości Zebrowia mego. Dey Jntraty Dobromoih Driedrietnych  
bydz w Kamienaw, y podac niemogze, gorzdo wnicyseu, y o  
sobie, moicy, W Jntrata Antoniego Satriuicza Obierara  
y Stanowia, daiaz Onemu Dupetny moe y dalekaiuc, a by  
Jntrate <sup>2</sup>Stych Dobr wyzey wytknietych nayretelnicy u  
ciagawszy, y Wypisawszy, Dey Jntrate, wiernie y piln  
wyprawia zena, do Kromadzenia Diworenskiego Gu  
bernij Podolskiej wniessie Jego Imperatorskie  
Mosci Kamienaw, Kur Dobr w Gubernij Podolskiej  
iako y z Dobr w Gubernij Kijowskiej wiazeych wyzey u  
tworzonych spodat, y Okazat, y we wszystkim powywy  
Ukaz Monarszy dopetnit, Co ia za trwieda rzecz  
przyjac deklarac, y nato sie wlasna ruka ~~podpisuje~~  
przy wyisnieniu Rodowitey pieczci, y wzystych Bierze  
niech podpisujcie. Dzialo sie w Cesarz. Roku 1812,  
dnia 20 Mar, Jan Nepomucen Swiezkowski Wzi  
Wzity Bierzecz do podpisania tey Plenipotencyi podpisuje sie  
Mawiy Gurliński

Wzity Bierzecz do tej Plenipotencyi podpisuje sie  
Michal Gorlaue

podac  
y okazac

D  
dolsk  
wat  
San  
M  
w  
to  
ka  
i  
j  
ka  
ka  
la  
da  
sg  
6  
m  
y  
da  
n  
ca  
Sied  
Te  
Kow  
Kwie

Do Deputatskiego Zgromadzenia Gubernii Podolskiej stanowiącego Kommissyą o Dochodach Obywatelskich.

Objawienie

Jana Nepomucena Swiejkowskiego

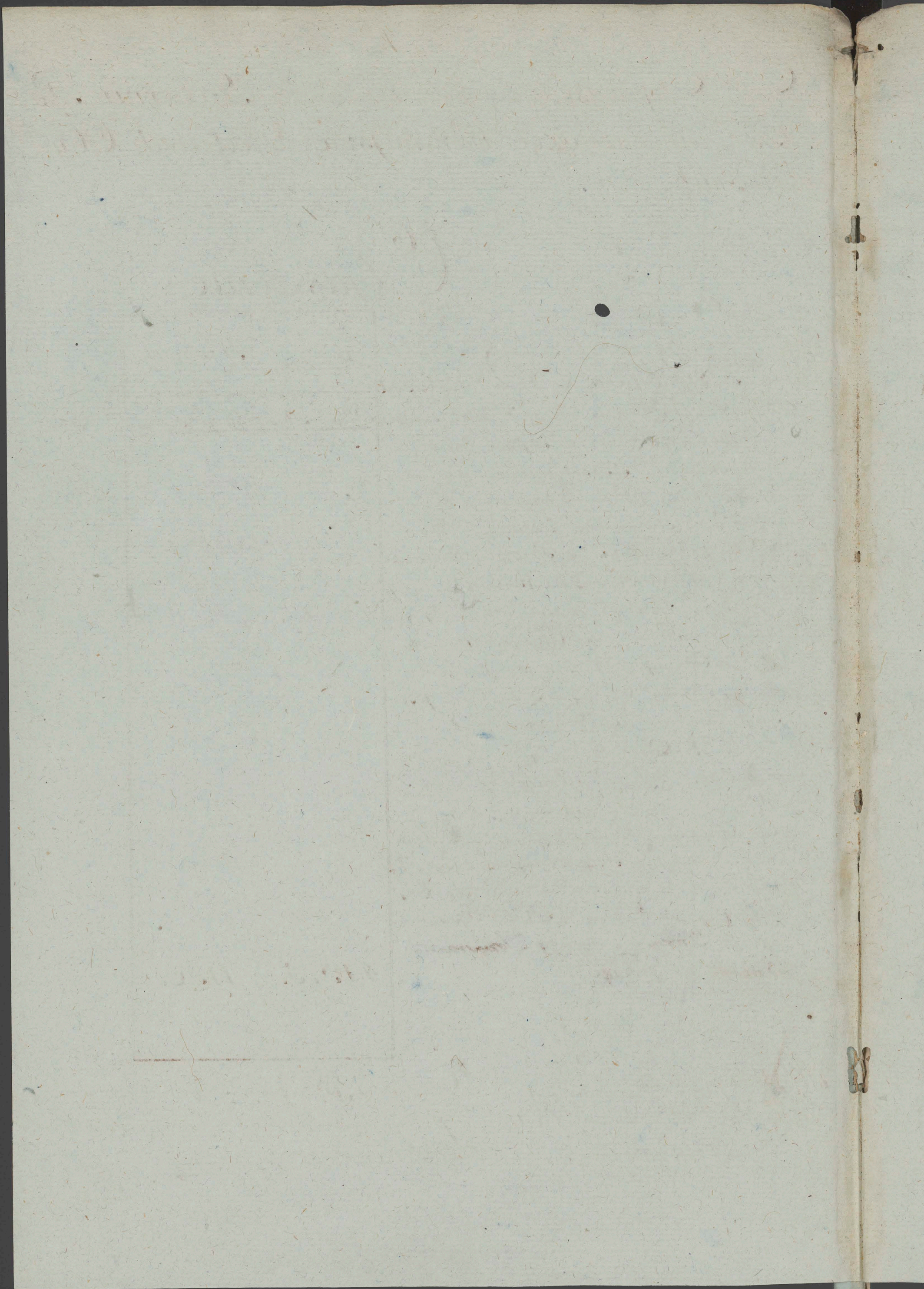
Wojewodzie Podolskiemu i Dobrym Dziedzicznemu w Gubernii Podolskiej sytuowanych jako to w Powiecie Pratawskim i Miasteczka Pecany, Wsiow Dankowki Sokolca, Rohozney, Iwonowiec, Zachnowki, Morbijowki i Petraszowski, w Powiecie Winnickim i Wsiow Zmierzynki Wielkiej, Zmierzynki malej, Slobody Tartaczney, Chomak i Selakow, w Powiecie Haysynskim i Wsiow Temny wlasnym posiadaniu bezdacey, i Wsiow Okniny, Berestiahow, Possesyi Kastauney W. Dudinskiego, Szambelana B. D. Polk. uleglych - w Gubernii Kiuowskiej Powiecie Machnowieckim i Wsiow Kurawy, Koliuyniec i Marrycy - Po odtraceniu Procentow wznych od Summ do tego majątku Hypoteko przywiazanych. Iż wyzey poiaznione Dobra wlasnie Krynia, Krytego Dochodu Rubli Asygnacyinych Czternastu Tysięcy Trzystu Siedemdziesiąt i Pięć.

Dochód Roczny. Procent.

Rubli Asygnacyinych.

14375. 1150.

Je Objawienie i Mocy Plenipotencyi od JW. Jana Nepomucena Swiejkowskiego Wojewodzie Podolskiego podpisane w Kamieniu Dnia Czternastego Kwietnia 1812 Roku.







Wax  
i  
Ar  
lit  
dre  
2  
Shu  
we  
Hye  
Dm  
202  
Pro  
Laf  
-uu  
wzy  
ev  
od  
i

Dnia 28. kwietnia 1812 R.  
Kamennice

Wielmożny Miesi Dobrodziej.

25

Wczorajszego dnia wezwor list Jego Odebratem  
i kwity podpisane otrzymaem. Ale tylko  
trzy. bo J. W. Stowdecki Podkomorz. rozdał  
list swej Jutrąty; osobno przedstawia z Dobr  
dziennych w polu Przedstawskich, a osobno  
z ustawy która ma być powołana do ogłosze-  
nia. a podług Manifestu Jutrąty poda-  
wa strąba nie rzęcznie; więc summa  
tych dwóch obowiązków razem zebrane  
Dwie procent wypukowany uzerzył  
rozniży N. N. co mniej jednak wypukowi jak  
podwójny procent.

Zapewne J. W. niemi do tej pory musiał być  
uwiadomiony Obywateli; w Imperator mające  
względ na Gubernię Badolfska jako wojny  
cierpiarow znoszących jak drugie; uwolnij J. W.  
od dławania dwóch sekretów 2 500. Dufi  
i tylko ma 1/500 dawać.

Proszę Pana Lejkiewicza by był tak grzec-  
ny list przystawiony do W. Chorążego  
Lazaryńskiego natychmiast umysłowym  
do Kropiwny między sauryt odesłac  
gdzie jest w naszym drzele, za widzeniem  
się ustnie podnieść. — A teraz oddając  
mnie Jego sprawie, wyrażam w istem  
najwyższem, Ożeg  
c. H. J. Mofuski

reen

o

upm

e

renim

dduige

Len

upg

thig

s

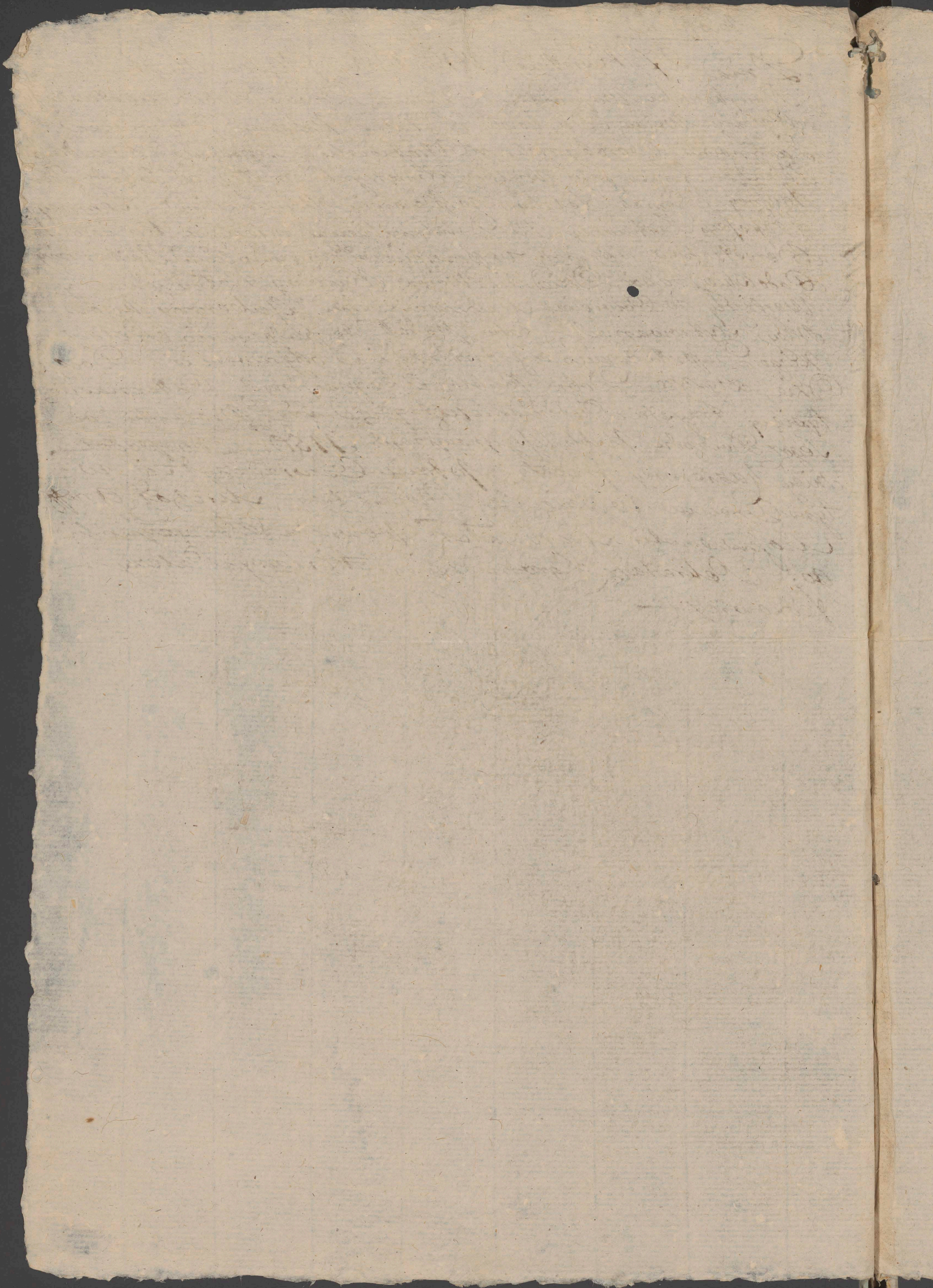
182 214-

Kopia

29

1812  
214

Dnia 27 Kwietnia 1812 Roku JW Jan Nepomucen  
Pwyskowski Wojewodzie Podolski Dzielnicy Dobr Miasteczka  
Bersary Woiew Dankowli Palotca Kozomy Jwonowice  
Laznowli Worobijowli y Petrasowli w powiecie Boudaw  
Niu - Amierynli wielkiej Amierynli malej Stobody Jan  
Kawney Romak Delatow w powiecie Wimmiliu - Temney  
y Papezyi Laetaowny W Dwidimiliu uleglych Woiew  
Beresiahow y Orminy w powiecie Staysynoliu Gubernii  
Podolskiej Tawie Dzielnicy Woiew Kurawy Kozakyniec y  
Warginy w powiecie Marznowiceni Gubernii Nizow  
Niej sytuowany, jako podat do podolskiego Szlachez  
kiego Deputatskiego Zgromadzenia objawienie o Docho  
Oris stycznie Dobr Kubli Uspynajimych Czternasie  
tysiecy Frysta Pudenidniepiz pier yie procentu od  
tego Dochozu Kubli Uspynajimych 1150 - do podat  
niej Kaziemey padaty ptawie Czwiad kryd sie w  
tym Onemu Wydeie sie Pwiadectwo Michal Gruff  
Koszenenoli marszatek Powiatu Staysynolie  
go. Sekretarz Zgromadzenia Abilary Sabery -  
Fedrowicz -





Handwritten text on the left edge of the page, possibly bleed-through from the reverse side.

Ja

Dziatko wie wyprawieni Al-1812. Dnia 14 listopada

1812



*[Faint, illegible handwritten text, likely bleed-through from the reverse side of the page. The text is arranged in approximately 15 horizontal lines.]*



*[Faint handwritten text visible on the right edge of the page, including words like "Jan", "m", "L", "de", "m", "n", "D", "m", "B", "K", "T", "D", "P", "L", "C", "C", "C", "cy", "Te", "V", "M", "A", "g", "15"]*

Do Deputatskiego Zgromadzenia Gubernii Podolskiej Starostwskiego Komisaryo Duszowoz Obywatelskich

Objawienie

	Dochod. Procenty	Procent
<p>Jan Nepomucen Wierkowski Wojewoda Podolski &amp; Dobry Dziadziak Publicznych</p> <p>niez w Gubernii Podolskiej sytuowa          myz jako to w Powiecie, Boratowskim          &amp; Liczowskim Pezary, Wsiow Dankow          ki Solotca Kozlaney Juonowice          Lusznowli Worobjowki y Petrasowli          w Powiecie Wirmickim &amp; Wsiow Amie          ryntu wielkiej Smierzynki matcy,          Stobody Fartawney, Romax, y          Selaxow. w Powiecie Stawysynskim          &amp; Wsiow Temney własnym posiadania          ma będący, &amp; Wsiow Czumny Be          restiakow posesyji&gt;Lastawney W          Pruzinskiego Kambetana ob D. Pod.          uległych. - w Gubernii Rajowskiej          Powiecie Mażnowieckim &amp; Wsiow          Kurawy Kobiudyniec y Warsajcy</p> <p>Po odtraceniu procentow rozpisane          do sumy do tego majątku przy          potero przywiązanych. Ten wy          ley pojawnione Dobra wrośnie          Czynnica Czystego Dochodu Pu          bli Czynnicych, Sześci tyś</p>	<p>8200.</p>	<p>410.</p>
<p>cy przedmiot przedziat y Dier</p>	<p>6755.</p>	<p>270.</p>

Intraty na rok następnny 1813. Wzrosty

Je Objawienie, & mojej Plempotencyi od Jego Jena, Nepomucena Wierkowskiego Wojewodica Podolskiego podpisanie w Kamieniu w Cesarstwie, dnia 20. listopada 1812. Roku. y do przedstawienia g. H. Katerja y Na ~~Wypad tego~~ w dniu 15. G. H. Objawienie W. H. Katerja

nieyony ma obra ad Jwi Jaroslaw  
Knięz Marzanna Pawlata i Prantaw  
Knięz de Obywateli. Czwierczenia  
dla przyde faworia gdaie, natekij  
Uredaw Tegoz ~~Podawanie~~  
Dad w Powiatie, D. 29. obra  
1872 Roku



Wenod  
creu  
Uly  
Cew  
mo de  
merid  
grype  
Cpe  
gawde  
bim  
kila  
No  
meom  
12  
Spou  
paw  
ku  
22  
Ab  
gla  
urmo  
Zarr  
Cego  
uku  
B. M  
tib  
emas  
H. Co  
ero  
sur  
Dob  
w Co  
utid  
uro  
Yen  
nem  
nep  
por  
Syp  
peu  
  
M  
Typ  
Sob  
Daw  
Sun  
koy  
wop  
H.



Венеры и супруги Дворника Луки  
 Кроу Губернии

Усы мануфактура № 11-го герба фабрики  
 Сего года издавнаго Усовопоме Оби  
 нно да уперил, унхамби и нора,  
 мерику Усовопоме Оби гиробз,  
 уперядемилу и еды усовопоме  
 Оби да уперил, унхамби и нора,  
 мерику Усовопоме Оби гиробз,  
 уперядемилу и еды усовопоме

№ 1. Умова Оби да уперил, унхамби и нора,  
 мерику Усовопоме Оби гиробз,  
 уперядемилу и еды усовопоме

№ 2. Умова Оби да уперил, унхамби и нора,  
 мерику Усовопоме Оби гиробз,  
 уперядемилу и еды усовопоме

№ 3. Умова Оби да уперил, унхамби и нора,  
 мерику Усовопоме Оби гиробз,  
 уперядемилу и еды усовопоме

Доброе, Коу Оби Дворника  
 в Соколову Оби гиробз,  
 уперядемилу и еды усовопоме

Александръ

Мануфактура фабрики  
 Губернии

Саванский Александр мануфактура  
 Дворника Усовопоме Оби гиробз,  
 уперядемилу и еды усовопоме

191 6809  
 240 5455  
 12264  
 355 6  
 175 6

Мануфактура Дворника Усовопоме  
 Губернии

Умова Оби да уперил, унхамби и нора,  
 мерику Усовопоме Оби гиробз,  
 уперядемилу и еды усовопоме

Умова Оби да уперил, унхамби и нора,  
 мерику Усовопоме Оби гиробз,  
 уперядемилу и еды усовопоме

Умова Оби да уперил, унхамби и нора,  
 мерику Усовопоме Оби гиробз,  
 уперядемилу и еды усовопоме

Умова Оби да уперил, унхамби и нора,  
 мерику Усовопоме Оби гиробз,  
 уперядемилу и еды усовопоме

Мануфактура фабрики  
 Губернии

175 6809  
 14 2  
 12191  
 70  
 8414  
 4  
 355 6  
 175 6

Мануфактура Дворника Усовопоме  
 Губернии

Умова Оби да уперил, унхамби и нора,  
 мерику Усовопоме Оби гиробз,  
 уперядемилу и еды усовопоме

Умова Оби да уперил, унхамби и нора,  
 мерику Усовопоме Оби гиробз,  
 уперядемилу и еды усовопоме

Умова Оби да уперил, унхамби и нора,  
 мерику Усовопоме Оби гиробз,  
 уперядемилу и еды усовопоме

Умова Оби да уперил, унхамби и нора,  
 мерику Усовопоме Оби гиробз,  
 уперядемилу и еды усовопоме

Мануфактура фабрики  
 Губернии

Do deputatskiego gramatki Gubernii  
Podolskiej Stanowiczy Kommissaryi  
dla Obywatelskich

Objawienie

Dobry Kowary	Procent
Ruble	Ruble

Stamtam Nesterowicz  
bywszy Regent A. P. P.  
Krymskiej Przewodny  
Okręgu Wsi Katorzki  
Gubernii podolskiej  
początkowo w  
Dzielnicy powiatu  
Katorzki procentu  
wonego marcowego  
Dobrych Rubli 550  
główny i 500  
set przedzielny 550

Objawienie podpisane  
Stawitaw Nesterowicz

W tym miejscu jest podpisany Stawitaw Nesterowicz

Do JW. Maciejewskemu gubernii  
Podolskiej w imieniu JW. Tolstoj z Strabion  
Ostrorogow Sulatyckiych JW. Prefagaubry  
cia dworoga imion Sulatyckiych Przem  
betarna bywaru dworu powiatu matxon  
ki powiatu redony matki mury  
ana ydeyolda Synon Kudziezhan  
płki Corli Matolatnich Sukcesorow  
Objawienie

Powiatu ymatolatnich Sukcesorow  
N JW. Jozefa gabryela Sulatyckiych  
Przem. O. D. Powiat maia dobra swie  
w gubernii podolskiej w powiecie mchyt  
miasteczku Kopyjograd ywiej Kromanki  
w powiecie Jamppot by Cigani Wsi  
Kopyjograd Breda janie maia atyczkie  
Dobr Intryty to nastubey nagry  
wego Wlawni Procenta od tychże JW  
Intryty postanowiaquy uwasoz  
pniqum Objawia sposobie

Miasteczka Kopyjograd - 2000  
Le Wsi Romanch 1500  
Kowary dworoga Breda 150.  
Summa 4250.

w imieniu JW. N. Objawienie

Te Objawienie z mocy plenipot  
od N. N. podpisane N. N.

Stadnicki z Stawor Filipowice  
Lubowanowice ylenowicki row  
nagrodazodu N. 3500.

Sobanski gabryel Borkijow z  
Kosion Adamowski popielowski y  
Keliowynie P. P. Jamppot po adtoz  
cniw procentu od sumy nadobranz  
Hypotekowany N. 784

Zmyzawicki Cokapawicki Depu  
tat N. 600.

Jaspiynska z Starawicki

Sobanski miłot komisarz Wom, Ladoway Edm  
harynyy miasteczko Sadzign z futorem  
Wsi Palanka, Botusowka mankowka  
Lubanowka Cietwertnowka, Mlanica  
Mytnowka y Strutow w powiecie Stary  
Syny y Katog w powiecie Breda. procentu  
od sumy natydzie dobranz zadaspic  
czony maia Czystego dozgodu  
Dobrych Rubli 12726. Pro. 890. N. 82.

Dziudzi JW. N. N. maia Dobra  
swie w gubernii w gubernii podolskiej  
w gubernii N. maia ztyczkie Dobr  
Intryty

Sobanski gotarda y Alfreda  
Dziudziow pod opieką JW. Cicya  
Miezata dworogacz miasteczko  
Obadonka z tabudna Wsi Cybu  
Woska Frocinowych y gorchiejowka  
w powiecie Olchowat tudziej Klam  
Cawka y Liciana w powiecie Jemny  
Wosk. procentu od sumy natydzie  
dobranz zadaspic czony maia  
Czystego dozgodu Rubli 9874.  
Procentu 543.  
Wsp. 7.

Sobanskiy Jandora miastek dani  
dzierzny Wsi piaznowka Lubowanowice  
Ka Katatryn bendarewka y lipowka  
W powiecie Olchowat maia Czystego  
dozgodu Rubli 9408.  
Procentu N. 520 N. 74.

od

owia  
roz

r

y.  
od toq  
brandy

pu

ay Edu  
horam

ow hary

nichy

Hay

rytra

zys

yatay

K 8 2

Dobra

atod

i Dabr

reda

ryca

kwaku

Cybu

zjawda

Klam

temy

ow od

asypic

du

543.

leh dzu

bohmyn

lopar

ay

in

Audwik Czarnowski z wsi niwelki podtraceni procentow  
Czutow roznym do tego majesthu Hippotelu przyroz,  
Lanyz R. 500

Maryja Czarnowska z wsi pachowli uchoxy y niwo  
nowli podtraceni procentow R. 2500

Jan Jarosynski miastowka z prudemiejanu Stoboda, Maryja  
nowka, Stoboda, Chrystysha, Stoboda, Zydowska y woz  
Szarapanowska y bntkan zwuytraceni funduszu do  
fielnego y procentow prawnyz R. 10000  
Maryanna Jarosynska, Stelmikowa, Winnicka  
Wief Harawnowka R. 2900.

Malowicki Jan Chorazny Ptu Wprymny z btyria  
nowli y Michatowli 2000.

Janusz Tomasz Kiazie Czetwertynski miastowka do  
Mergrod wsiow Lippowli Kistiching Padanki Zolobon  
miastowka Horyzbowli w Pcia battchim miastowka  
Saratynki y wleatynskij gubernij miastowka Tomasz  
grad. Wsi osmicha wsi Stobodz podtraceni pro  
wnego procentu R. 22375.

Audwik Kiazie Czetwertynski z wsiow Stefanowli y Ozyria  
nasywoli, nepowicnie Jampod podtraceni procentu  
R. 4738.

Karol Borozowski Wief Salutowka y Rowleow, Ralun  
towe Szalowe y Krymicki podtraceni pro  
centow R. 4500.

Borozowski felix z Kobabareh Dajwodnik R. 1800

Kumanowskiego Szesperowie z wsiow kumanowice  
Kupina Czepi manasterka y Winnicy, Ulow y  
Stobody Mlowskicy R. 5000

Stanisław Seweryn y Rafat z Semerys R. 1000  
 Wigorstki Tomasz Kalesyński polutyna R. 1798.  
 Ludwik Gotszalski z Wsiów kołczybow Kraszanyńska Kofodowice  
 y Czerepnieńca popytrajeniu procentow R. 5443.  
 Herman Lang flotte Leytnant Wsi Hohenitzkowa y Dur  
 Nowki w Paie Koma, poadtrajeniu procentow R 5000  
 Czajkowski Seweryn z Wsi Czumion R 500

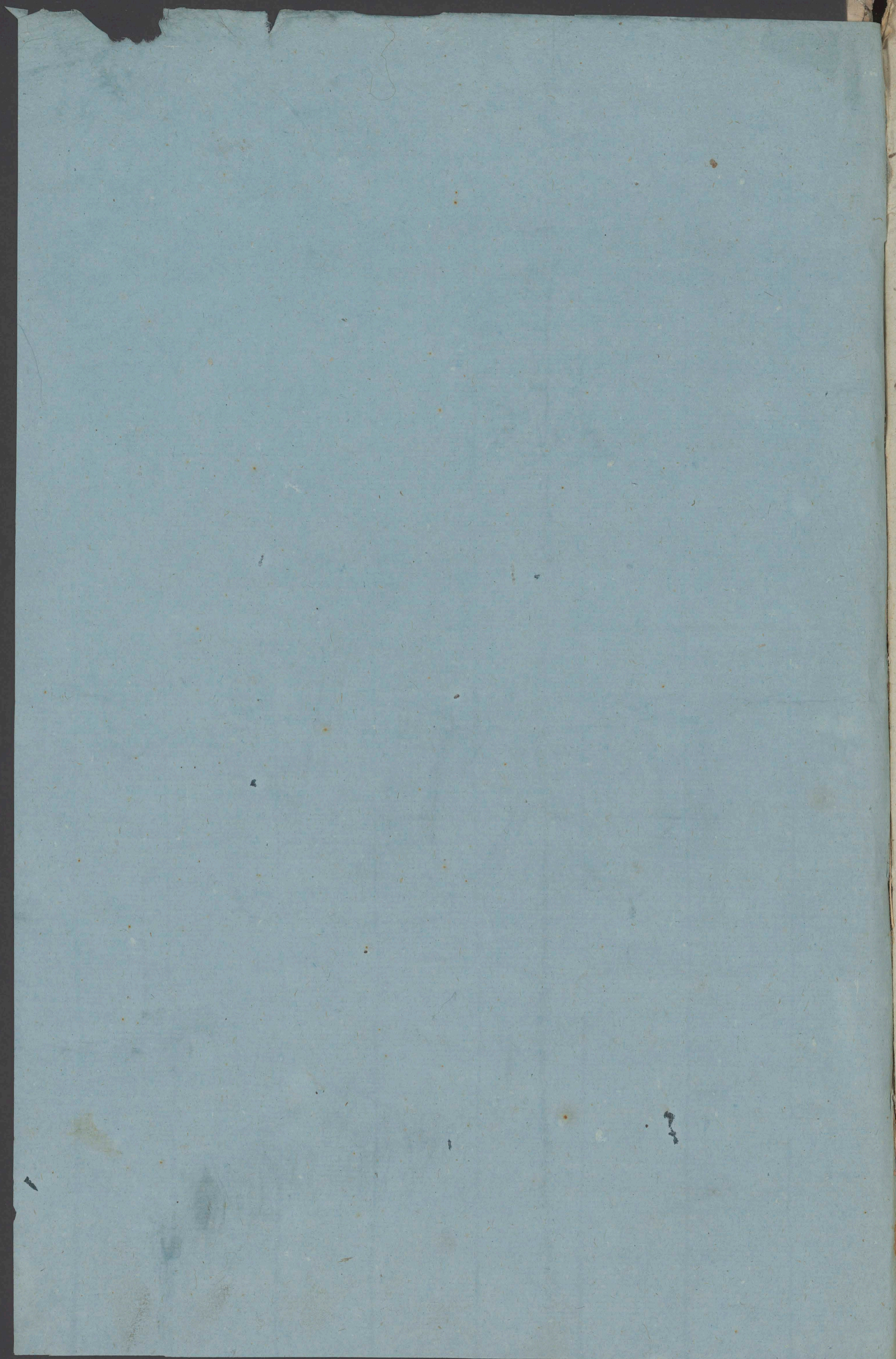
Do JWoz Marszałkow gubernij podoficij  
 w imieniu Jo Jana Wasylewicza Grafa gudowicza feld  
 Marszałka Wojsk Imperij etc  
 prokura plempotentia etc. Objawienie

Gdy podile, <sup>imieniem</sup> utwora w Roku bieżącym dnia 10 Lutego w zgled  
 dem Charkumia Jutra Obywatelstwie wypadty pozwolony  
 kawidemu Obywatelowi wieidney gubernij zawpajednie  
 dobra, w imieniu guberniarz bezdaj, charak talowa Jutra  
 se — Dla tego Jo. Graf Gudowicz zadobra swoje wst  
 kopolstwu y ploskirowstwu powiadacz sydnowem w mos  
 kwie padai od siebie wiadomości Opwiadania, y sam Opta  
 ci wprellus, wymilite procenta, Largiza, redowad  
 czego mizey podpisany listow dwa od JWogenerata  
 Majora y kawalera Jon Redel Jo Grafa gudowicza  
 przyjacielu y pednomocnikaw tym celu do siebie pi  
 Jane ma honor w Orgginadacz stodyi y wprawy  
 cie dalowaz Determinacyi JWoz Marszałkow refera  
 idai Jozefo Ruzynski.

Kiirebnia 1812.

R. Podat

Woynicz wostfwo Rudziępizki R. 600  
 Jan Krauz R. 900  
 Hartynski Karostwaedum oucelny R. 5000  
 Głobacki Karol Wsi biatey Daidzi R. 5538.  
 Stawuprawski felix z Wsiów pifariowli y Sainowru  
 R. 4000.



Stan Inwentarzew. Roku 1812 20



1812  
1813  
1814  
1815

Numer Domow.	Lasob	Gospodarza.			
	z Gruntow.	Komornicy.	w Chudobie.		
	Poczwornicy.	Chatupnicy.	Ciągło.	Murtowe	
	Potroyne.	Pawie.		Konie.	Wotyr.
	Powiedy.	Swini.	Sztuki.		

Miasteczko Peczara.

Podanych Parzczymianych. "

Thorakow. . . . . 149

Ataman. . . . . 9

Przyuznych. . . . . 8

Lumenny. . . . . 8

Woyt. . . . . 6

Pechi. . . . . 2

Lanowoy. . . . . 2

Shaita. . . . . 1

Kowal Dworski. . . . . 4

Trudenczi. . . . . 3

Opednik. . . . . 3

Pesla Kocany. . . . . 1

Bachotkow. . . . . 11

Poberezniow. . . . . 10

Staiennych. . . . . 6

Truchennych. . . . . 15

Shura Cegiebriany. . . . . 1

Shlichta. . . . . 2

Czymowych. . . . . 48

Summa. 76.

Wagot Dusz.	Lezkie.	Stci	332 340 69
Panszczyzna Tygodniowa.	Pieszca	Dnie.	41. 1164. 2297
Roczna.	Parwad	Dnie.	24.
Powinnoś.	Letne.	Dnie.	41. 1164. 2297
Czynsz.	Grza	Grza	594 28.
Groszow.	Grza	Grza	19. 25.
Lewad.	Grza	Grza	19. 25.
Lasow.	Grza	Grza	25.
Kotow.	Grza	Grza	25.
Tracke.	Grza	Grza	25.
Barwe.	Grza	Grza	40.
Struzow.	Grza	Grza	190 110.

od Dusz. 20<sup>100</sup>

od Ciągtych. 20<sup>100</sup>

Struzow. 190 110.

Barwe. 40.

Tracke. 25.

Kotow. 25.

Lasow. 25.

Lewad. 19. 25.

Groszow. 19. 25.

Czynsz. 594 28.

332 340 69	9	2	12	4	3	5	3	6	4	1	2	1	2	14	12	16	2	4	98	207	192
------------	---	---	----	---	---	---	---	---	---	---	---	---	---	----	----	----	---	---	----	-----	-----

Podanych Parzczymianych. "

Thorakow. . . . . 149

Ataman. . . . . 9

Przyuznych. . . . . 8

Lumenny. . . . . 8

Woyt. . . . . 6

Pechi. . . . . 2

Lanowoy. . . . . 2

Shaita. . . . . 1

Kowal Dworski. . . . . 4

Trudenczi. . . . . 3

Opednik. . . . . 3

Pesla Kocany. . . . . 1

Bachotkow. . . . . 11

Poberezniow. . . . . 10

Staiennych. . . . . 6

Truchennych. . . . . 15

Shura Cegiebriany. . . . . 1

Shlichta. . . . . 2

Czymowych. . . . . 48

Summa. 162.

190 110.	40.	25.	25.	19. 25.	19. 25.	594 28.	1164 2297	41. 1164. 2297	24.	41. 1164. 2297	332 340 69	9	2	12	4	3	5	3	6	4	1	2	14	12	16	2	4	98	207	192
----------	-----	-----	-----	---------	---------	---------	-----------	----------------	-----	----------------	------------	---	---	----	---	---	---	---	---	---	---	---	----	----	----	---	---	----	-----	-----

od Dusz. 20<sup>100</sup>

od Ciągtych. 20<sup>100</sup>

Struzow. 190 110.

Barwe. 40.

Tracke. 25.

Kotow. 25.

Lasow. 25.

Lewad. 19. 25.

Groszow. 19. 25.

Czynsz. 594 28.

2450 8 12 6	51	183	124.
-------------	----	-----	------

Podanych Parzczymianych. "

Thoracy. . . . . 28.

Lanowoy. . . . . 2

Shaita. . . . . 3

Pochi. . . . . 5

Woyt. . . . . 6

Przykaz y Bachotwi. . . . . 9

Rybacy. . . . . 2

Poberezniy. . . . . 4

Przewornicy. . . . . 10

2450 8 12 6	51	183	124.
-------------	----	-----	------

od Dusz. 20<sup>100</sup>

od Ciągtych. 20<sup>100</sup>

Struzow. 190 110.

Barwe. 40.

Tracke. 25.

Kotow. 25.

Lasow. 25.

Lewad. 19. 25.

Groszow. 19. 25.

Czynsz. 594 28.







1	4	13	2	4	8	36	41	65	25
2	1	1	1	1	1	1	1	1	1
3	1	1	1	1	1	1	1	1	1
4	1	1	1	1	1	1	1	1	1
5	1	1	1	1	1	1	1	1	1
6	1	1	1	1	1	1	1	1	1
7	1	1	1	1	1	1	1	1	1
8	1	1	1	1	1	1	1	1	1
9	1	1	1	1	1	1	1	1	1
10	1	1	1	1	1	1	1	1	1
11	1	1	1	1	1	1	1	1	1
12	1	1	1	1	1	1	1	1	1
13	1	1	1	1	1	1	1	1	1
14	1	1	1	1	1	1	1	1	1
15	1	1	1	1	1	1	1	1	1
16	1	1	1	1	1	1	1	1	1
17	1	1	1	1	1	1	1	1	1
18	1	1	1	1	1	1	1	1	1
19	1	1	1	1	1	1	1	1	1
20	1	1	1	1	1	1	1	1	1
21	1	1	1	1	1	1	1	1	1
22	1	1	1	1	1	1	1	1	1
23	1	1	1	1	1	1	1	1	1
24	1	1	1	1	1	1	1	1	1
25	1	1	1	1	1	1	1	1	1
26	1	1	1	1	1	1	1	1	1
27	1	1	1	1	1	1	1	1	1
28	1	1	1	1	1	1	1	1	1
29	1	1	1	1	1	1	1	1	1
30	1	1	1	1	1	1	1	1	1
31	1	1	1	1	1	1	1	1	1
32	1	1	1	1	1	1	1	1	1
33	1	1	1	1	1	1	1	1	1
34	1	1	1	1	1	1	1	1	1
35	1	1	1	1	1	1	1	1	1
36	1	1	1	1	1	1	1	1	1
37	1	1	1	1	1	1	1	1	1
38	1	1	1	1	1	1	1	1	1
39	1	1	1	1	1	1	1	1	1
40	1	1	1	1	1	1	1	1	1
41	1	1	1	1	1	1	1	1	1
42	1	1	1	1	1	1	1	1	1
43	1	1	1	1	1	1	1	1	1
44	1	1	1	1	1	1	1	1	1
45	1	1	1	1	1	1	1	1	1
46	1	1	1	1	1	1	1	1	1
47	1	1	1	1	1	1	1	1	1
48	1	1	1	1	1	1	1	1	1
49	1	1	1	1	1	1	1	1	1
50	1	1	1	1	1	1	1	1	1
51	1	1	1	1	1	1	1	1	1
52	1	1	1	1	1	1	1	1	1
53	1	1	1	1	1	1	1	1	1
54	1	1	1	1	1	1	1	1	1
55	1	1	1	1	1	1	1	1	1
56	1	1	1	1	1	1	1	1	1
57	1	1	1	1	1	1	1	1	1
58	1	1	1	1	1	1	1	1	1
59	1	1	1	1	1	1	1	1	1
60	1	1	1	1	1	1	1	1	1
61	1	1	1	1	1	1	1	1	1
62	1	1	1	1	1	1	1	1	1
63	1	1	1	1	1	1	1	1	1
64	1	1	1	1	1	1	1	1	1
65	1	1	1	1	1	1	1	1	1
66	1	1	1	1	1	1	1	1	1
67	1	1	1	1	1	1	1	1	1
68	1	1	1	1	1	1	1	1	1
69	1	1	1	1	1	1	1	1	1
70	1	1	1	1	1	1	1	1	1
71	1	1	1	1	1	1	1	1	1
72	1	1	1	1	1	1	1	1	1
73	1	1	1	1	1	1	1	1	1
74	1	1	1	1	1	1	1	1	1
75	1	1	1	1	1	1	1	1	1
76	1	1	1	1	1	1	1	1	1
77	1	1	1	1	1	1	1	1	1
78	1	1	1	1	1	1	1	1	1
79	1	1	1	1	1	1	1	1	1
80	1	1	1	1	1	1	1	1	1
81	1	1	1	1	1	1	1	1	1
82	1	1	1	1	1	1	1	1	1
83	1	1	1	1	1	1	1	1	1
84	1	1	1	1	1	1	1	1	1
85	1	1	1	1	1	1	1	1	1
86	1	1	1	1	1	1	1	1	1
87	1	1	1	1	1	1	1	1	1
88	1	1	1	1	1	1	1	1	1
89	1	1	1	1	1	1	1	1	1
90	1	1	1	1	1	1	1	1	1
91	1	1	1	1	1	1	1	1	1
92	1	1	1	1	1	1	1	1	1
93	1	1	1	1	1	1	1	1	1
94	1	1	1	1	1	1	1	1	1
95	1	1	1	1	1	1	1	1	1
96	1	1	1	1	1	1	1	1	1
97	1	1	1	1	1	1	1	1	1
98	1	1	1	1	1	1	1	1	1
99	1	1	1	1	1	1	1	1	1
100	1	1	1	1	1	1	1	1	1

Summa

Wies Zachnowka.

Podanych Panuczynianych.

Sumienny	1	4	4	10	8
Asautak	1	1	1	1	1
Locki	1	1	1	1	1
Lanowy	1	1	1	1	1
Pachotki	1	1	1	1	1
Pobersniy	1	1	1	1	1
Szlachcie Grabar	1	1	1	1	1
Czynzowe	1	1	1	1	1

Summa

Wies Pataszowska.

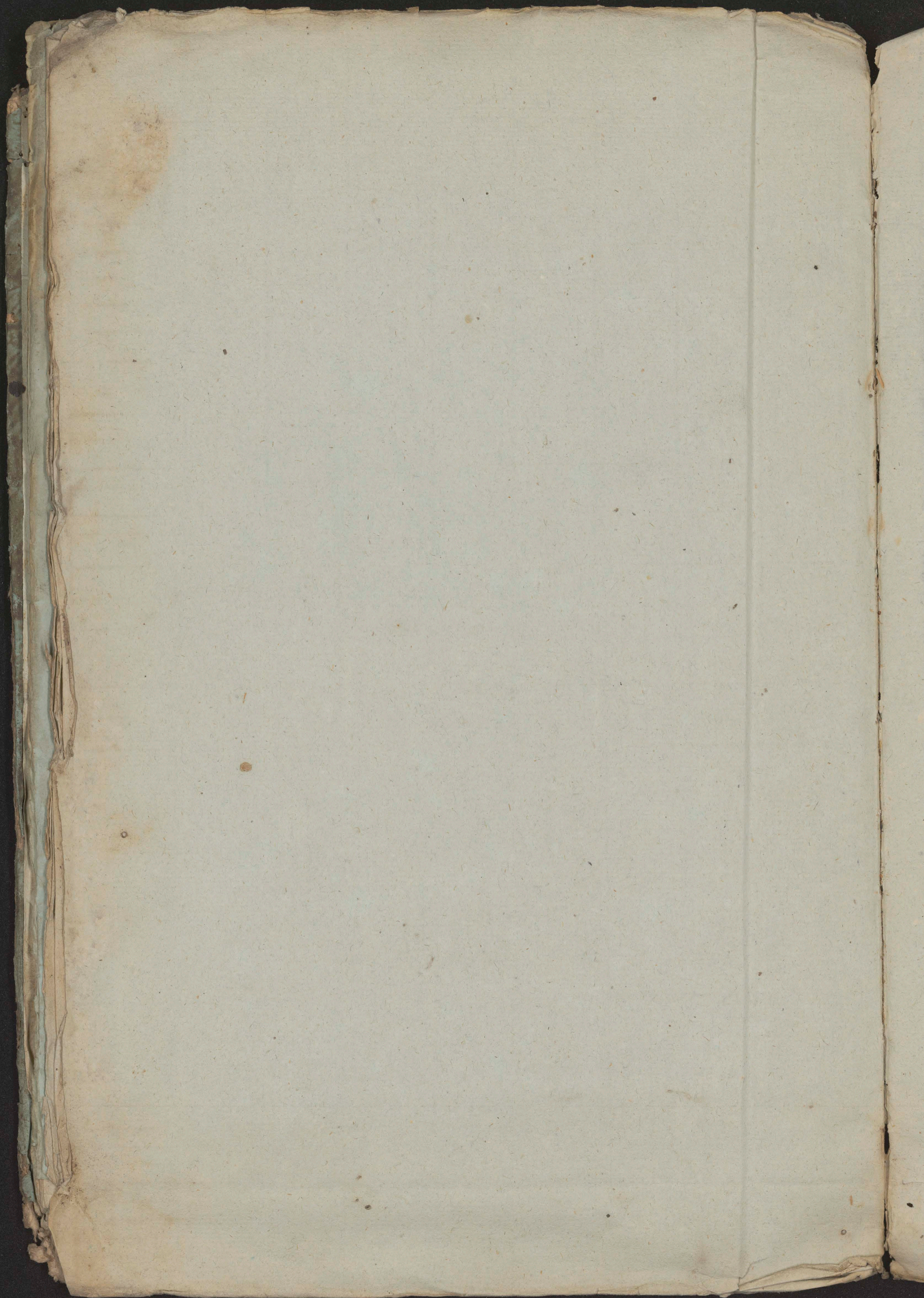
Podanych Panuczynianych.

Sumienny	1	4	4	10	8
Asautak	1	1	1	1	1
Lanowy	1	1	1	1	1
Pachotki	1	1	1	1	1
Pobersniy	1	1	1	1	1
Pachotek	1	1	1	1	1
Probowe Ogrodowy	1	1	1	1	1
Wicariane Jarboluy	1	1	1	1	1
Podnara Browarny	1	1	1	1	1
Czynzowe	1	1	1	1	1

Summa

Podanych Panuczynianych.

Sumienny	1	4	4	10	8
Asautak	1	1	1	1	1
Lanowy	1	1	1	1	1
Pachotki	1	1	1	1	1
Pobersniy	1	1	1	1	1
Pachotek	1	1	1	1	1
Probowe Ogrodowy	1	1	1	1	1
Wicariane Jarboluy	1	1	1	1	1
Podnara Browarny	1	1	1	1	1
Czynzowe	1	1	1	1	1







№	Категория	Сорт	Количество	Цена	Сумма	Виды		Примечания
						Сорт	Количество	
19	Хмель	1	2	10	20	1	1	Хмель
20	Хмель	1	2	10	20	1	1	Хмель
21	Хмель	1	2	10	20	1	1	Хмель
22	Хмель	1	2	10	20	1	1	Хмель
23	Хмель	1	2	10	20	1	1	Хмель
24	Хмель	1	2	10	20	1	1	Хмель
25	Хмель	1	2	10	20	1	1	Хмель
26	Хмель	1	2	10	20	1	1	Хмель
27	Хмель	1	2	10	20	1	1	Хмель
28	Хмель	1	2	10	20	1	1	Хмель
29	Хмель	1	2	10	20	1	1	Хмель
30	Хмель	1	2	10	20	1	1	Хмель
31	Хмель	1	2	10	20	1	1	Хмель
32	Хмель	1	2	10	20	1	1	Хмель
33	Хмель	1	2	10	20	1	1	Хмель
34	Хмель	1	2	10	20	1	1	Хмель
35	Хмель	1	2	10	20	1	1	Хмель
36	Хмель	1	2	10	20	1	1	Хмель
37	Хмель	1	2	10	20	1	1	Хмель
38	Хмель	1	2	10	20	1	1	Хмель
39	Хмель	1	2	10	20	1	1	Хмель
40	Хмель	1	2	10	20	1	1	Хмель
41	Хмель	1	2	10	20	1	1	Хмель
42	Хмель	1	2	10	20	1	1	Хмель
43	Хмель	1	2	10	20	1	1	Хмель
44	Хмель	1	2	10	20	1	1	Хмель
45	Хмель	1	2	10	20	1	1	Хмель
46	Хмель	1	2	10	20	1	1	Хмель
47	Хмель	1	2	10	20	1	1	Хмель
48	Хмель	1	2	10	20	1	1	Хмель
49	Хмель	1	2	10	20	1	1	Хмель
50	Хмель	1	2	10	20	1	1	Хмель

Хмель

Хмель

Хмель

Хмель

Хмель

Хмель

Хмель

Хмель

Хмель

Хмель

Хмель

Хмель

Хмель

Хмель

Хмель

Хмель

Хмель

Хмель

Хмель

Хмель

Хмель

Хмель

Хмель

Хмель

Хмель

Хмель

Хмель

Хмель

Хмель

Хмель

Хмель

Хмель

Хмель

Хмель

Хмель

Хмель

Хмель

Хмель

Хмель

Хмель

Хмель

Хмель

Хмель

Хмель

Хмель

Хмель

Хмель

Хмель

Хмель

Хмель

Хмель

Хмель

Хмель

Хмель

Хмель

Хмель

Numer Domowy	Grunta		Chudoba	Przymiar pola w każdej części członowej	Liczba członów	Liczba działek	Liczba mierz.	Liczba mierz.	Liczba mierz.	Robocizna		Dani na		Bemadze		
	Własna	Woj.								Własna	Woj.	Własna	Woj.	Własna	Woj.	
<i>Smierzynka Wielka.</i>																
77	1		1 4 1 2 10 5													
77	1		2 4 1 2 10 4													
17	1		6 8 4 3 16 7													
27	1		3 3 2 1 6 2													
32	1		3 4 2 4 13 10													
2	1		4 1 1 10 7													
4	1															
6	1		2 6 2 2 15 8													
107	1		2 5 2 2													
8	1		4 1 1 8 2													
19	1		6 6 3 4 10 7													
99	1		3 6 2 4 10 5													
64	1		3 6 3 3 10 7													
110	1		1 2													
20	1		5													
22	1		2 3 2													
60	1		2 1 5 2													
80	1															
31	1		2 4 2													
64	1		4 2 2													
67	1		4 2													
89	1		4 2 1 4 3													
99	1		2 3 1													
102	1		4 8 2 2 15 6													
104	1		2 1 8 2													
107	1		2 4 1													
112	11, 10, 5		11 7 2 3 1 1 1 1 1 1													

Pobecznic

Pomocnik Ciesidzki

Ciesla Cechmistrz  
Majster do 6 Tugow

Stroż do Oficyny Czynszowej

Kozak folwarczny

Aranta

Parobek fold

Pachotek

Dzielnik Gumienny

Kominiarz

Bednarz Skarbowy

Zanewy

Przyuciny  
Czynszowy Generalny

Łoci

Poddanych Panowskich

Czynszowy do  
miejscowości  
...

31. 11. Czynszowy  
31. 11. Czynszowy  
31. 11. Czynszowy  
31. 11.

32. Czynszowy  
...

machy  
 modra  
 ...







Zusatz Gopodarsca				Danina														
Grunt		Chudobis		Ludnerowla		Robowina		Drob		Kopie		Penina						
Wodny	Wodny	Wodny	Wodny	Wodny	Wodny	Wodny	Wodny	Wodny	Wodny	Wodny	Wodny	Wodny	Wodny	Wodny	Wodny	Wodny	Wodny	
Wodny	Wodny	Wodny	Wodny	Wodny	Wodny	Wodny	Wodny	Wodny	Wodny	Wodny	Wodny	Wodny	Wodny	Wodny	Wodny	Wodny	Wodny	
Wodny	Wodny	Wodny	Wodny	Wodny	Wodny	Wodny	Wodny	Wodny	Wodny	Wodny	Wodny	Wodny	Wodny	Wodny	Wodny	Wodny	Wodny	
18.	1.																	
22.	1.																	
1.	2.																	
106.	1.																	
108.	1.																	
	2.																	
23.	1.	1.	2.	2.	1.													
33.	1.	2.																
32.	1.	2.	2.	6.	2.													
74.	1.	1.	2.	4.	2.													
113.	1.																	
118.	1.																	
26.	1.	1.	2.	2.														
47.	1.																	
50.	1.	3.	4.	2.	3.													
60.	1.	2.	4.	2.	10.	4.												
109.	1.	2.	2.	5.	2.													
123.	1.																	
8. 17. 21. 49. 6. 7. 17. 100. 104. 200. 10.				Podanyeh Panowiczowich				320. 237. 268. 246. 107. 122. 133. 24. 145. 125. 18. 19. 5. 87. 18. 31. 25. 87. 145. 145. 2. 118. 13.										
4. 3. 11. 3. 11. 10. 24. 28. 16.								42. 36. 60. 40. 11. 4. 12. 11. 2. 1. 35. 7. 12. 13. 22. 27. 3. 10. 11. 42. 6. 11.										

*W. Temna*

*Pradac  
J. J.  
J. J.  
J. J.  
J. J.*

*Bryzyny Magarynowy  
Cynzoway  
J. J.  
J. J.  
Melnix J. J. Cynzoway  
J. J.  
Jumienny  
Apsauta  
Kymcarz do Popinacy*

*Wosty Socxi  
Gaiowy*

*Badamaz Coracoway iest.*

*Podanyeh Panowiczowich*

41



~~898~~  
~~1187~~  
~~689~~  
 854  
 207  
 19

12  
 13  
 14  
 15  
 16  
 17  
 18  
 19  
 20  
 21  
 22  
 23  
 24  
 25  
 26  
 27  
 28  
 29  
 30  
 31  
 32  
 33  
 34  
 35  
 36  
 37  
 38  
 39  
 40  
 41  
 42  
 43  
 44  
 45  
 46  
 47  
 48  
 49  
 50  
 51  
 52  
 53  
 54  
 55  
 56  
 57  
 58  
 59  
 60  
 61  
 62  
 63  
 64  
 65  
 66  
 67  
 68  
 69  
 70  
 71  
 72  
 73  
 74  
 75  
 76  
 77  
 78  
 79  
 80  
 81  
 82  
 83  
 84  
 85  
 86  
 87  
 88  
 89  
 90  
 91  
 92  
 93  
 94  
 95  
 96  
 97  
 98  
 99  
 100

Year	Month	Day	Event	Amount	Balance
1766	1	1	Jan 1	100	100
1766	1	2	Jan 2	10	90
1766	1	3	Jan 3	20	70
1766	1	4	Jan 4	30	40
1766	1	5	Jan 5	40	0
1766	1	6	Jan 6	50	50
1766	1	7	Jan 7	60	110
1766	1	8	Jan 8	70	180
1766	1	9	Jan 9	80	260
1766	1	10	Jan 10	90	350
1766	1	11	Jan 11	100	450
1766	1	12	Jan 12	110	560
1766	1	13	Jan 13	120	680
1766	1	14	Jan 14	130	810
1766	1	15	Jan 15	140	950
1766	1	16	Jan 16	150	1100
1766	1	17	Jan 17	160	1260
1766	1	18	Jan 18	170	1430
1766	1	19	Jan 19	180	1610
1766	1	20	Jan 20	190	1800
1766	1	21	Jan 21	200	2000
1766	1	22	Jan 22	210	2210
1766	1	23	Jan 23	220	2430
1766	1	24	Jan 24	230	2660
1766	1	25	Jan 25	240	2900
1766	1	26	Jan 26	250	3150
1766	1	27	Jan 27	260	3410
1766	1	28	Jan 28	270	3680
1766	1	29	Jan 29	280	3960
1766	1	30	Jan 30	290	4250
1766	1	31	Jan 31	300	4550

5 Dan  
 6 Jan  
 7 Feb  
 8 Mar  
 9 Apr  
 10 May  
 11 Jun  
 12 Jul  
 13 Aug  
 14 Sep  
 15 Oct  
 16 Nov  
 17 Dec

18  
 19  
 20  
 21  
 22  
 23  
 24  
 25  
 26  
 27  
 28  
 29  
 30  
 31

1766  
 1767  
 1768  
 1769  
 1770  
 1771  
 1772  
 1773  
 1774  
 1775  
 1776  
 1777  
 1778  
 1779  
 1780

Item	Quantity	Price	Total
Wool	10	100	1000
Flax	5	200	1000
Spinning	1	1000	1000
Washing	1	1000	1000
Dyeing	1	1000	1000
Finishing	1	1000	1000
Other	1	1000	1000

The Great Hall  
 1766  
 1767  
 1768  
 1769  
 1770  
 1771  
 1772  
 1773  
 1774  
 1775  
 1776  
 1777  
 1778  
 1779  
 1780

Handwritten ledger table with columns for 'Gronka', 'Dzielnia', 'Leczenie', 'Zadania', 'Prace', 'Dzielnia', 'Dzielnia', 'Dzielnia', 'Dzielnia'. Includes numerical data and handwritten notes.

Wielka Anna  
Czynna



1 2 3 4 5 6 7 8 9 10 11 12 13 14 15 16 17 18 19 20 21 22 23 24 25 26 27 28 29 30 31 32

Ja Oktawia z Graffow Potockich Swieykowca Woiewodzina Po-  
 dolska, Niegdy JW<sup>ch</sup> Graffow Stanislaw Pierzamego, y Maryj  
 Anny, z Graffow Unizkow Potockich Gener. Ensejt Matronow  
 z pierwszego Licia spłodzona Corca z JW<sup>ch</sup> Jana Nepomucena Swiey-  
 kowkiego Wdrica Podst Matronka w Asydebej Legoz Meza-  
 riego Kryniaca znam ta Plenipotencya moia racna moza awtenty-  
 cznego Serwania, y najfundamencie Patutu Lidz spowiedzona, kryni-  
 ca zija miazc Dobra w Gubernij Podolskiej, Powiece Winnickim  
 Jacobo Wia, Zmierzynka Wielka, Zmierzynka Mala, Selari, Sama-  
 xi, y Tartaczka Sobody, <sup>Pravitkim</sup> ~~Pravitkim~~ <sup>polozona</sup> ~~polozona~~ <sup>atlas</sup> ~~atlas~~  
 Nize w Gubernij Kijowskiej Powiece Machnowickim, Kurawce,  
 Warszyca, y Koczurynca, lozica przez niegdy JW<sup>ch</sup> Gaffa Stanisla-  
 wa Pierzamego Podolskiego Gener. Ensejt y roznych Orderow  
 Kawalera Oycy mego Franciszka (czyli Kontrantem Dymisyj-  
 nym w Posagu Brauem Driedzielwa adane, y zawiedzione,  
 a po zgaslym Liciu Legoz JW<sup>ch</sup> Gaffa Stanislaw Pierzame-  
 go Podolskiego Gener. Ensejt. Oycy mego, przez Braei moich  
 przy Urzynieniu Mezoracyi Posagu, tez Dobra wyz wydzienite  
 na skutek. Woli niegdy JW<sup>ch</sup> Panownego Oycy mego, przy za-  
 twierdzeniu po wyszej Franciszku, Driedzielwem dla mnie y sio-  
 moich, osobna Franciszku oddane zostaty, Tedy na skutek Urzadu  
 Monarszego, y najwy y najwyszej Woli Jego w Roku Niniey-  
 szym 1812 dnia 20 Feburwa w Sanet Petersburgu datowanej  
 do podania y Braxania Jntraty, dla wystacenia Prowentu od  
 Japre Jntraty, wydanej W J. Pana Antoniego Sektiewicza  
 Obieram, y Stanowic, dajac Onemu Zupedna moc, y zalecania, a  
 by Jntrate z wyzej pomnionych Dobra moich Driedzielnych, iax  
 nayredelniej wyprowadziwszy, tez Jntrate wiernie i pilnie,  
 wyprowadzona do Sgromedzenia Dworanskiego Gubernij Pod-  
 olskiej

w Miście Jego Imperatorskiej Mości Kamieniec  
tare Dobr w Gubernij Bodd, iako y z Dobr w Gubernij  
Kiuowskiej brzących, wyżej wyteniętych, podał y Okazał,  
y we wszystkim powyższy Ukaz Monarszy dopełnit co ja  
katrwa dą rzecz, przyjac deklaruję, y nato się własną ręką,  
przy asydeneyi Meim mego, y wzytych Bierżtarzow, pod  
pisuję; i Działo się w Bezarze, 1814 R. dnia 20 Marca.

Ortawia z Potockich Swięxowska

Wzty Bierżtarz do podpisania  
tey Plenipotencyi podpisuję  
Mauy Garlinski

Asystuqcey Zonie moiey  
te Plenipotencyi podpisuję  
Jn Swięxowski Lezio Bodd

Wzty Bierżtarz do tey Plenipo  
tencyi podpisuję si Michael Gode  
wa Jaekowski

20. 16.  
1. 16.  
2. 16.  
9. 16.  
3. 16.





rew  
nij  
kat,  
pa  
repa,  
spod  
wa  
ericy  
pinie  
Boda  
Urupo  
Goda

44

44

