

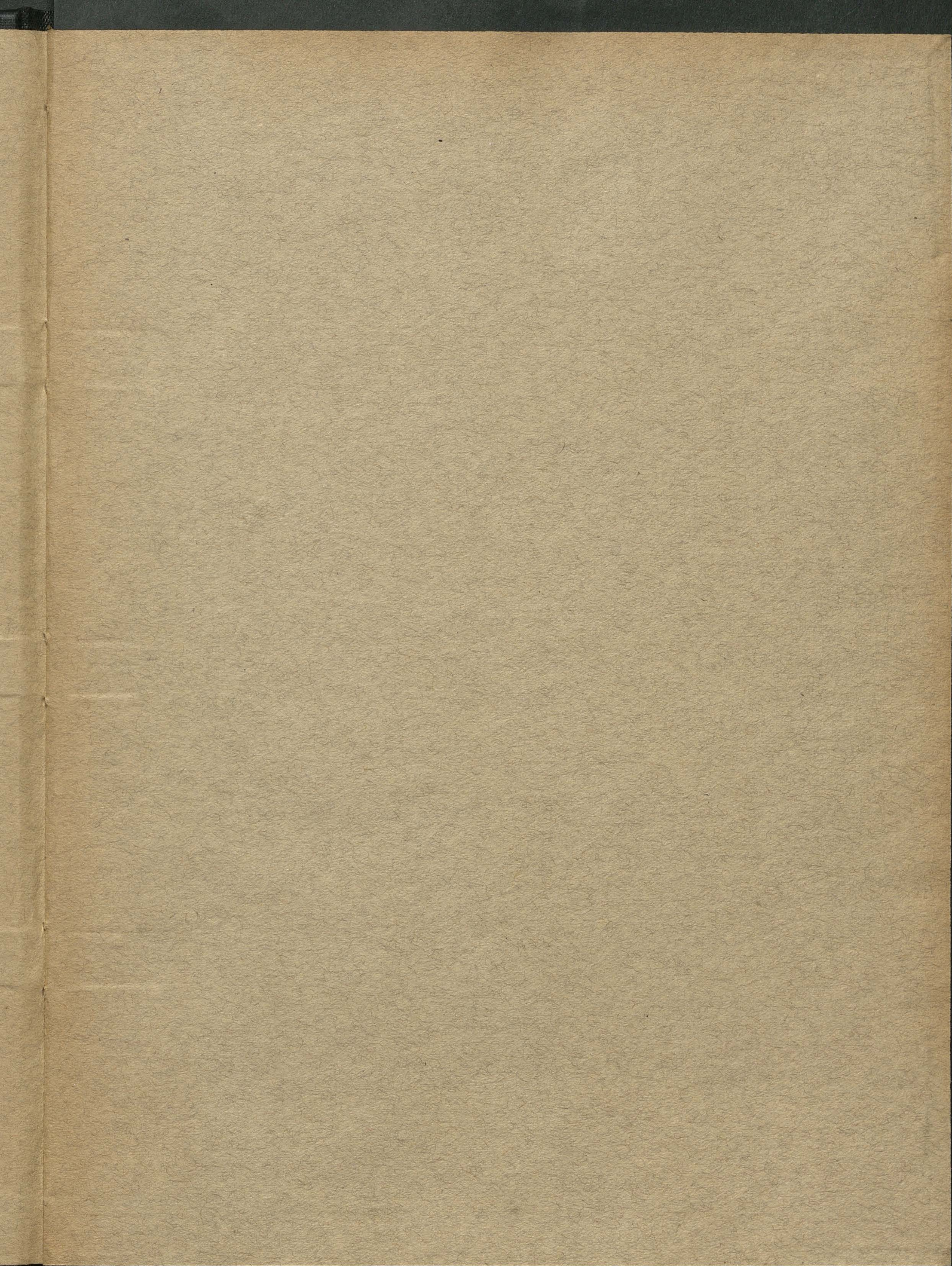
8305 III



Opraciono w r. 1942.

Pawlicki III 28

8305



[Faint, illegible handwritten text visible along the right edge of the page.]

Forma Urbis Romae regionum XIV
Edidit Henricus Jordan. Berlin 1874.
Weidmann. Str. 70 i tablis 37. Weilklein
folio. —

Odwiedniającemu muzeum Kapsi
kolonickie, po obu stronach schodów,
podziwia umiarkowany i ścisły rezerwi-
dronowy planu Brymny, marmurowy
prerworożór drześnieych Bedelenów. O-
kryte do szesnastym stuleciu; objawia-
ły wiele spornych miejsc słowotykuje lo-
pografii, dyplo-micki dopiero dowiedzia-
no się, gdzie leżał porty do Ostrowi, gdzie
brangieli, Emiliańska i Alpiana, dnie ten-
ny Tytusa, kate, Marcela i ten pod-
bne. Takie niektóre pomniki był, oczywiście,
skie często przedmiotem nierównych badań,
które jednak, jak do krytyki się zdawa,
nie zdolaty rozwiagać wykrytych kwe-
styi do niego się odnoszących. Sprawo-
wało do p. Jordana, berlińskiego ar-
cheologa do napisania powyższej mo-
nografii, na którą oprócz dwudziestniej
podroży do wieżnego miasta, poświęcił
osm lat mowolnych poszukiwań. Niem-
gac pokpisac się o szczególowych rezulta-
tach, abym nie pominał się z głównym
celem tych moich pracy bibliograficznych
aniżeli Angielskich Tomisów, powiem
tylko słów parę o wyniku ostatnich
nym pomnikowego dzieła.

Kościół św. Kolumy i Damiana przy forum rzymskim
miałem już wiadomo, wieś się zwrócił do
Dzielnego gmachu i ulicy Świętych
Romulusa, wysławionej na cześć syna, kę
senyusowego, z czworobocznego budynku,
do którego papież Feliks II na początku
XV wieku przybył abiegi
a nawrocie z karkusy, która w średnich
wiekach zwano templum Urbis Romae.
Nie mogła to być rotacyjna świętynia
boć tu obok, na miejscu karkusy
przy Kościele św. Franciszka Prymianki,
starała wspomniana Świętynia, Romy,
jakkoby wszyś świata. Wnosi się o autor,
że starożytna karkusy była co najwię-
cej karkuska na cześć bogini Prymny,
lub że do namy tej stał się powodem plan
miejski (forma Urbis Romae) zwanego
domiej przymusomany, zaś na widok pra-
bliwny jak wielkiego i skrzyżtorowego
planu (1300 roku powstanie) nie powini-
no obudzić karkuszenia, skoro w pobl-
strem gmachu mieszło się archiwum
prefektury miejskiej, a trudno przypu-
szyć, aby karkus obrymego, mia-
sta (mogł odbywać się bez karkus pla-
nu). Został nlokony między n. 203 a 211
za Syntenniusa Perora i Caracalli nie
pran pierwog dalg, bo mieści już na
sobie septikonium, ani później od drugie
bo nie obejmuje jeszcze karkus Caracalli.
Wykonany jednog reko, zdaje się że wozga

Tych cesarstw był meo wzniesiony. Nie był
 wzrostem emi pierwowy, ani jedyny w swoim
 rodzaju, bo wargłowa, nobilia w bisk Ro.
 mae regionum XIV "spisema xatrouclaw."
 Lyma W. xdaje sig namim glownie polegac.
 Najdawniejszym zaś wzorem jego był me
 wargłowie sław cesarstwa Augusta, wysta-
 wiony w portyku Polli (in porticu Pollae),
 sławniejszej czesć słatystyki rzymokiego
 imperyumu, rebranej sławamiin xwiecia ce-
 sarzkiego Agrypy, a do której nalezyatu
 Dostawoyt spis ludności, w którym mowa
 Lukacx Sw. w ewangeliu swym.

W kilku ubocznych rozprawach przeko-
 Dxi autor różnie Dxiaty gwałtownie sławo-
 xyluyet, m. p. scabra cyntki i d. d. przeywo-
 Dxae wiele nowych a ciekawych xce-
 golow. Dwidanyet do scabtu jult 37 wred.
 Wiek scablic bzdacych prawdziwego wzro-
 skoz dla archeologicznego wka. Nie mógł
 zaś godniej autor wnieć swego panmi-
 komego Dxiata, jak przypisawny je me-
 zowi, który Dxiataj w swej osobie mejos-
 ko jednowy wany scbie baidania rzymo-
 kiej przesłowiei, lada poganiskiej jak
 chwieścijaniskiej. Cnytelnyj jix Dgadli-
 stonowego Jana Rossu.

Rzym w czerwcu 1875 roku

A. P.

K. 2.
23. T. 1953. J. J. J.

