

Kat. Korp.

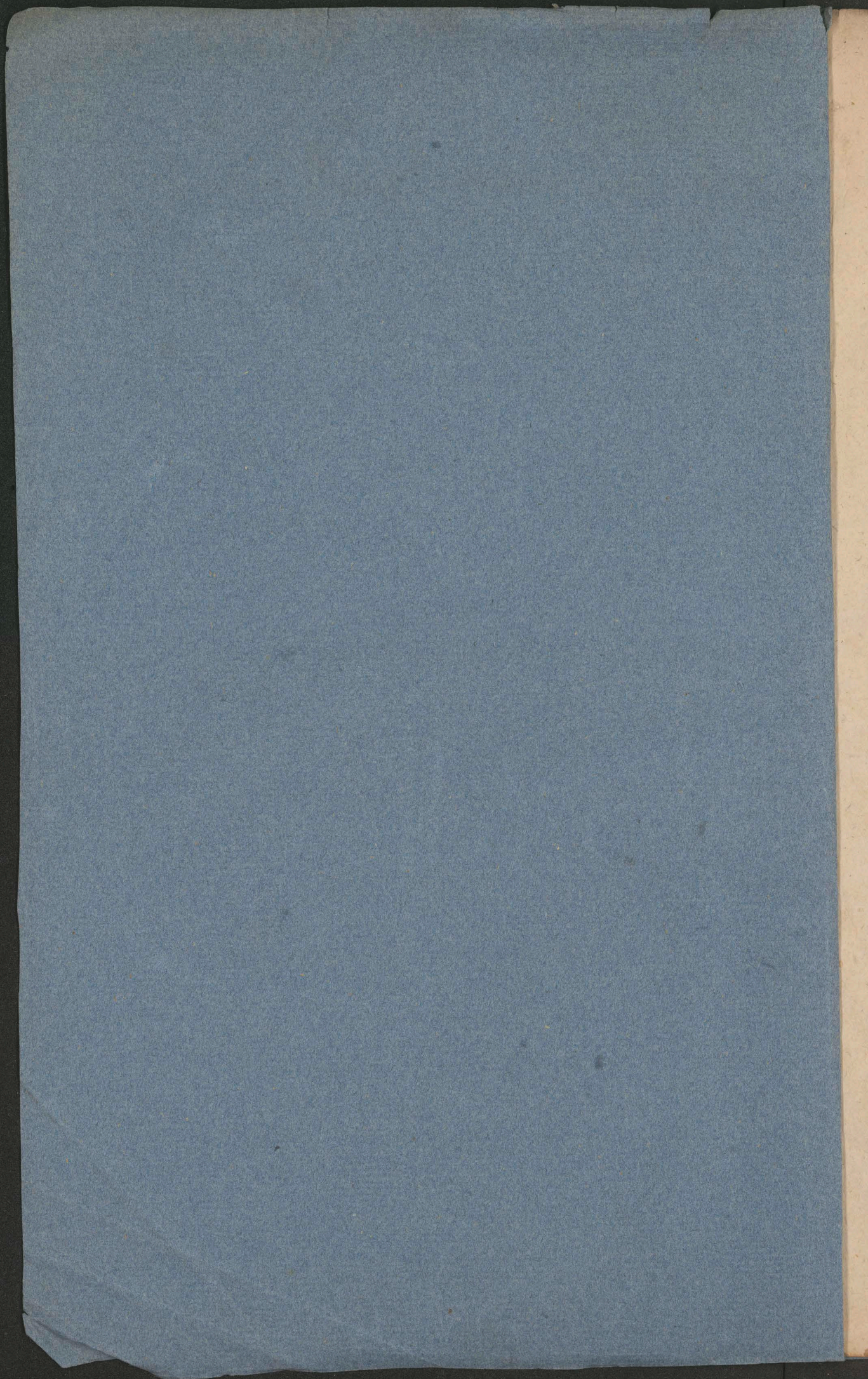


59336



Mag. St. Dr.

Barancki Stanisław: Quaestio physica de coelo.



✠
IN NOMINE DOMINI AMEN.

QUÆSTIO
PHYSICA,
De Cælo,

Ex Libro Aristotelis 1. Cap. 1. tex. 8. Cap: 2. tex: 22.

DESUMPTA;

Sub Felicissimo Regimine

Magnifici, Perillustris & Admodum Reverendi Domini,

D. M. STANISLAI
PHILIPPOWIC,

Sacrae Theologiae DOCTORIS & PROFESSORIS, Collegii
Majoris Senioris Patris, Ecclesiarum Collegiatarum; S. FLORIA-
NI ad Cracoviam DECANI, Cureloviensis SCHOLASTICI, Pa-
rochialium Præmykoviensis, PRÆPOSITI, in Igołomia CURA-
TI, Contubernii Starnigeliani & Alumnatus Roszczewiani PRO-
VISORIS, Studii Generalis Universitatis Cracoviensis Vigilantissimi

RECTORIS.

M. STANISLAO BARANSKI,

Philosophiae Doctore & Professore, Contubernii Phi-
losophorum Seniore.

*Pro loco in Collegio Minori obtinendo, t.t.
publicè ad disputandum*

In Lectorio

Clarissimorum Dominorum Theologorum

PROPOSITA.

Annò Domini. 1750. Die 2. Decembris

Cracoviae Typis Universitatis.

Q U Æ S T I O.

U. Cœlum, quod est corpus simplex, compositum tamen ex materia & forma, & quidem materia distincta specie à materia sublunari, influat in hæc inferiora? nec ne?

C O N C L U S I O I.

Cœlum est corpus simplex.

C O R O L L A R I A.

- I. *Cœlum est corpus simplex, simplicitate quæ opponitur mixtioni.*
- II. *Quantumvis Cœlum sit corpus simplex, non tamen aliquod ex elementis.*
- III. *Cœlum est corpus altioris & excellentioris nature, quàm elementa.*
- IV. *Cœlum non est corpus elementatum.*
- V. *Nec Cœlum habet quatuor qualitates primas elementares.*

C O N.

CONCLUSIO II.

Coelum est compositum ex materia & forma.

COROLLARIA.

- I. *Coelum non est forma per se absq; materia subsistens, accidentibus sensibilibus affecta; ut docuit Averroes.*
- II. *Coelum non est corpus animatum,*
- III. *Coelum licet non habet formam viventem informantem, habet tamen assistentem.*
- IV. *Coelum utpotè inanimatum, est imperfectius omni vivente.*
- V. *Coelum non tantum ex materia & forma substantiali, sed etiam ex formis accidentalibus est compositum.*

CONCLUSIO III.

Materia Coelestis distingvitur specie à materia sublunari.

COROLLARIA.

- I. *Coelestis & sublunaris materia, sunt ejusdem speciei subalternæ.*
- II. *Cæli & sublunarium materia, specie infima sunt diversæ.*
- III. *Diversitas specifica materiae Coelestis & sublunaris, non provenit ex earum entitatibus.*
- IV. *Diversitas materiae sublunaris & Coelestis, provenit ex diverso respectu ad formas.*

- V. *Materia unius Cœli non est specie distincta, à materia Cœli alterius.*

CONCLUSIO IV.

Coelum influit in hæc inferiora.

C O R O L L A R I A.

- I. *Omnis motus generationis & corruptionis, dependet ab influxu Cœli.*
- II. *Influxus Cœli directè fit in hæc sublunaria corpora, indirectè in intellectum & voluntatem humanam.*
- III. *Cœli in hæc inferiora, per motum & lucem influunt.*
- IV. *Præter motum & lucem, Cœli etiam per occultas qualitates nobis ignotas & innominatas, multos effectus operantur in sublunaribus.*
- V. *Coelum in hæc sublunaria animata, non influit ut principalis, sed ut instrumentalis causa.*

Hinc

DEO Ter-Optimo Maximo
Laus & Honor,
Cujus Cœli enarrant Gloriam. *Psal. 18.*

Permissu Magnifici Domini
R E C T O R I S.



Biblioteka Jagiellońska



stdr0023079

