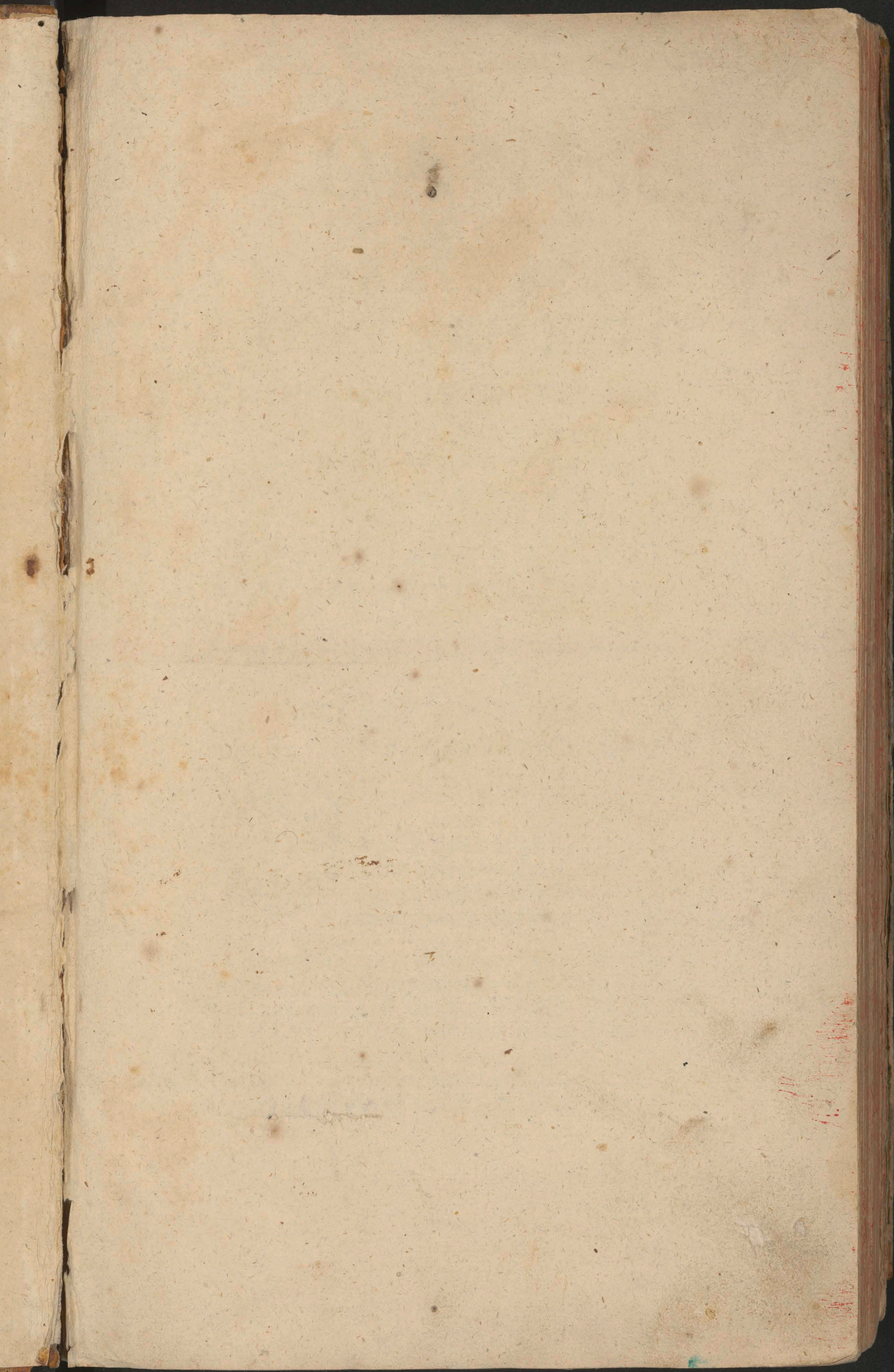


218





Ex Libris Nicolai

1776

POROWNANIE

W Podatkowaniu Woiewodztwa Podolskiego z innymi Sasiędzkimi.

Ze Woiewodztwo Podolskie odległością swoją od Portu, nie łatwością konsumpcyi, a ztąd zbyt małym w ten Kray pieniądzy w pływaniem, Sasiędzkim swym Woiewodztwom Braclawskiemu y Kiiowskiemu jest równe, a na przeszley Delegacyi, przyustanowieniu Podatku Kominowego, mimo wszelką słuszność y sposobność, do pierwszey klasy podatkowania jest pociągnione, gdy Woiewodztwa Kiiowskie y Braclawskie, nawet część Wołyńskiego od Portu odlegleysza, a z Podolskim graniczaca, w drugiey Klasy podatkowania są umieszczone, Przeto za proźbą Posłow tego Woiewodztwa, a ze zwoleniem wszzech Stanow, Woiewodztwo te Podolskie, do równego podatkowania z Kiiowskim y Braclawskim Woiewodztwami na zawsze mieć chcemy, a w punkcie kominowego, aby do drugiey Klasy podatkowania odtąd należało postanawiamy.



915121

III

1851

30

Wolffgang cheu maytruarthe (Zam m. 1724)
Z. Sen. Holstun re. Kofornhuch = dalehuy
niederbale nreki -
Samsey y. t. w. w. t. n. f. i. d. a. m. a. s. e. g. e. h. i. r. e. l. a.
Könige Koenigshinne Saret lya weta,

m m

1790. In
St. G. W. 1790.
Joh. de Lam. Kupfer. Wina. Mengersberg. St. G. W. 1790.

25.000 —

33

Biblioteka Jagjellonska



stdr0023234

