



DZIENNIK URZĘDOWY WOJEWÓDZTWA NOWOSĄDECKIEGO

Nr 61/96

Nowy Sącz, dnia 8 listopada 1996 r.

1163

Treść:

Str.

Poz.:

ROZPORZĄDZENIA WOJEWODY NOWOSĄDECKIEGO

- 157 — Nr 36 z dnia 31 października 1996 r. w sprawie uchylecia rozporządzenia o zwalczaniu wścieklizny 1161
- 158 — Nr 37 z dnia 31 października 1996 r. w sprawie uchylecia rozporządzenia o zwalczaniu myksomatozy królików 1161

UCHWAŁY

- 159 — Nr XXII/156/96 Rady Miasta i Gminy Piwniczna z dnia 23 września 1996 r. w sprawie uchwalenia zmiany miejscowego planu ogólnego zagospodarowania przestrzennego Miasta Piwniczna 1162
- 160 — Nr XX/131/96 Rady Gminy w Gorlicach z dnia 26 września 1996 r. w sprawie uchwalenia zmiany miejscowego planu zagospodarowania przestrzennego Gminy Gorlice 1175

157

ROZPORZĄDZENIE NR 36 WOJEWODY NOWOSĄDECKIEGO z dnia 31 października 1996 r. w sprawie uchylecia rozporządzenia o zwalczaniu wścieklizny

Na podstawie art. 26 lit. „o” rozporządzenia Prezydenta Rzeczypospolitej z dnia 22 sierpnia 1927 r. o zwalczaniu zaraźliwych chorób zwierzęcych (Dz. U. Nr 77, poz. 673 z późniejszymi zmianami) — zarządza się co następuje :

§ 1

Uznaje się za wolne od wścieklizny miejscowości: Męcina Wielka, Męcina Mała, Wapienne, Bodaki w Gminie Sękowa.

§ 2

Traci moc rozporządzenie Nr 23 z dnia 25 lipca 1996 r. (Dziennik Urzędowy Wojewody Nowosądeckiego Nr 34 poz. 86) w sprawie zwalczania wścieklizny.

§ 3

Wykonanie rozporządzenia powierza się Wojewódzkiemu Lekarzowi Weterynarii w Nowym Sączu.

§ 4

Rozporządzenie wchodzi w życie z dniem ogłoszenia w Dzienniku Urzędowym Wojewody Nowosądeckiego.

Wojewoda: w.z. Wicewojewoda: Mieczysław Kielbasa

158

ROZPORZĄDZENIE NR 37 WOJEWODY NOWOSĄDECKIEGO z dnia 31 października 1996 r. w sprawie uchylecia rozporządzenia o zwalczaniu myksomatozy królików

Na podstawie art. 26 lit. „o” rozporządzenia Prezydenta Rzeczypospolitej z dnia 22 sierpnia 1927 r. o zwalczaniu zaraźliwych chorób zwierzęcych (Dz. U. Nr 77, poz. 673 z późniejszymi zmianami) — zarządza się co następuje:

§ 1

Uznaje się za wolne od myksomatozy królików miejscowości: Chełmiec, Marcinkowice, Kłęczany w Gminie Chełmiec.

§ 2

Traci moc rozporządzenie Nr 31 z dnia 19 września 1996 r. (Dziennik Urzędowy Wojewody Nowosądeckiego Nr 46, poz. 118) w sprawie zwalczania myksomatozy królików.

§ 3

Wykonanie rozporządzenia powierza się Kierownikowi Urzędu Rejonowego w Nowym Sączu.

§ 4

Rozporządzenie wchodzi w życie z dniem ogłoszenia w Dzienniku Urzędowym Wojewody Nowosądeckiego.

Wojewoda: w.z. Wicewojewoda: Mieczysław Kielbasa

**UCHWAŁA NR XXII/156/96 R. RADY MIASTA I GMINY PIWNICZNA
z dnia 23 września 1996 r.**

w sprawie uchwalenia zmiany miejscowego planu ogólnego zagospodarowania przestrzennego Miasta Piwniczna

Na podstawie art. 18 ust. 2 pkt 5 ustawy z dnia 8 marca 1990 r. o samorządzie terytorialnym (Dz. U. z 1996 r. Nr 13 poz. 74 i Nr 58 poz. 261) art. 8 ust. 1, art. 10 ust. 3 art. 11 ust. 1, art. 26 ustawy z dnia 7 lipca 1994 r. o zagospodarowaniu przestrzennym (Dz. U. Nr 89, poz. 415) oraz art. 7 Ustawy z dnia 3 lutego 1995 r. o ochronie gruntów rolnych i leśnych (Dz. U. Nr 16 poz. 78) Rada Miasta i Gminy Piwniczna uchwala, co następuje:

§ 1

Zmienia się miejscowy plan ogólny zagospodarowania przestrzennego miasta Piwniczna zatwierdzony Uchwałą Nr XXIII/118/92 Rady Miasta i Gminy Piwniczna, z dnia 31 marca 1992 r. (Dz. Urz. Woj. Nowosądeckiego Nr 15/92, poz. 147, Nr 19/92, poz. 197, Nr 23/92, poz. 241, Nr 23/93, poz. 234, Nr 9/94, poz. 98, Nr 24/94, poz. 272, 274 i 275) zwany dalej „miejscowym planem”.

— w zakresie zmiany rolniczego przeznaczenia terenu na cele mieszkaniowe w niżej określonych rejonach miasta Piwniczna:

1. UWROCIE

- włącza się do strefy mieszkaniowej;
- część działki nr 2342 o pow. ok. 0,17 ha RIVa i RIVb - oznaczając symbolem AA16 MRJ/ML/ZI
— **jak załącznik Nr 1.**
- część działki nr 2344 o pow. ok. 0,0743 ha RIVb i RV; - oraz działkę nr 2343 o pow. 0,1039 ha RIVb i RV - oznaczając symbolem AA 16 MRJ/ML/Z2
— **jak załącznik nr 9.**

2. ŁAZY

- włącza się do strefy AE 5 MRJ część działki nr 3049 o pow. ok. 0,3950 ha RV i ŁV, oznaczając symbolem AE 5a MRJ/Z
— **jak załącznik nr 2.**

3. HANUSZÓW

Na terenie obejmującym działki nr nr 3248/1; 3248/2; 3248/3; 3248/4 o łącznej powierzchni 0,2392 ha PsV położonym między istniejącą od północy zabudową mieszkaniową i nowo wznoszonym budynkiem mieszkalnym na działce 3248/5 na terenie oznaczonym symbolem AE 44a M od strony południowej, dopuszcza się uzupełnienie zabudowy mieszkaniowej oznaczonej symbolem AE 44b ML/Z na następujących warunkach:

- a) realizacji budynków o małej kubaturze z wykluczeniem budynków gospodarczych,
- b) usytuowania budynków w zachodniej części działek z nieprzekraczalną tylną linią zabudowy jak na załączniku graficznym,
- c) poziom zerowy budynków ustala się na wysokości min. 1,60 m nad terenem z zakazem wykorzystania przyziemia dla celów użytkowych,
- d) wysokość budynków nie może przekraczać dwóch kondygnacji naziemnej, w tym jedna w poddaszu,
- e) dach dwuspadowy o kącie nachylenia połaci około 45° w nawiązaniu do tradycji regionu tj. lokalizację obiektów każdorazowo uzgodnić z administracją rzek i potoków
— **jak załącznik nr 3.**

4. ŁOMNICKIE

z terenu oznaczonego symbolem AB 46 UWT włącza się działkę nr 753 o pow. 0,1653 ha RIVb z przeznaczeniem dla zabudowy mieszkaniowej oznaczonej symbolem AB 44a M/MRJ/Z
— **jak załącznik nr 4.**

5. ZAMAKOWISKO

— włącza się działki nr, nr 4951/10 o pow. 0,0260 ha B/PsV i 4951/12 o pow. 0,0070 ha B/PsV i 4951/14 o pow. 0,0497

ha do strefy mieszkaniowej z dopuszczeniem adaptacji i rozbudowy istniejących obiektów z funkcjami rekreacji - oznaczając symbolem AD 34a ML/Z, przy zachowaniu warunków:

- obowiązuje zakaz podziału terenu na działki budowlane;
- wysokość budynków nie może przekraczać dwóch kondygnacji naziemnych, w tym jedna w poddaszu;
- dach dwuspadowy o kącie pochylenia połaci około 45°
— **jak załącznik nr 5.**

6. KOSARZYSKA

teren obejmujący część działki nr 4444/3 o pow. ok. 0,28 ha RVI i PsVI przeznacza się na cele zabudowy mieszkaniowej - oznaczając symbolem AD 26d M/Z.

Warunki lokalizacji i posadowienia obiektu ustalić w oparciu o opinię geologiczną.

— **jak załącznik nr 6.**

7. OBIDZA

— na terenie obejmującym część działki nr 4523 o pow. ok. 0,1950 ha RVI i PsV dopuszcza się zabudowę mieszkaniową oznaczoną symbolem AD 6a MRJ/ML/Z na następujących warunkach:

- obowiązuje zakaz podziału terenu na działki budowlane,
- usytuowanie jednego budynku o małej kubaturze w południowej części działki,
- wysokość budynków nie może przekraczać dwóch kondygnacji naziemnych, w tym jedna w poddaszu,
- dach dwuspadowy o kącie pochylenia połaci około 45°,

— **jak załącznik nr 7.**

8. LYSKOWA

— włącza się do strefy mieszkaniowej część działek nr, nr 4718 i 4716 o łącznej pow. ok. 0,23 ha RVI i PsV oznaczając symbolem AD 30a M/ML/Z

— **jak załącznik nr 8.**

9. POLA

— włącza się do strefy mieszkaniowej części działek nr, nr 2287, 2297, 2295 o pow. ok. 0,19 ha B/RIVb, RIVb, ŁIV, oznaczając symbolem AA 16 M/MRJ/Z3

— **jak załącznik nr 10.**

10. ZAWODZIE

— włącza się działkę nr 2648 o pow. 0,075 RIVa do strefy usług uzdrowiskowych na cele zagospodarowania otoczenia istniejącego odwiertu P — 6 wody mineralnej - pawilonem źródła oznaczając symbolem AB 19a WZ/UZ

— **jak załącznik nr 11.**

§ 2

W odniesieniu do określonych w § 1 terenów ustala się:

- a) zakaz odprowadzania nieoczyszczonych ścieków do gruntu i wód płynących oraz składowania odpadów,
- b) do czasu wykonania urządzeń komunalnych odprowadzania ścieków, dopuszcza się budowę szczelnych, okresowo wybieralnych zbiorników lub lokalnych biobloków,
- c) w terenach wymienionych w § 1 poz. 3, 5, 7 za podstawową funkcję uznaje się mieszkalnictwo związane z rekreacją z wykluczeniem funkcji usługowych i budynków gospodarczych,
- d) w terenach wymienionych w § 1 forma nowo projektowanych budynków powinna być kształtowana w nawiązaniu do tradycji architektury regionalnej,

- obowiązuje nawiązanie do istniejących w terenie linii zabudowy,
- wysokość budynku do dwóch kondygnacji naziemnych, w tym jedna w przestrzeni dachowej, przy zachowaniu poziomu posadowienia parteru na wysokości maksimum 1,30 m nad poziomem terenu,
- dach dwuspadowy o kącie nachylenia połaci około 45°,
- rzut poziomy prostokątny z dopuszczeniem ryzalitów, ganków, werand itp. z wykorzystaniem rzeźby terenu,
- w terenach objętych zmianą planu nowoprojektowane budynki winny nawiązywać do architektury istniejących zespołów i harmonizować z otaczającym krajobrazem.

§ 3

Ustala się następującą wysokość opłaty określonej w stosunku procentowym do wzrostu wartości nieruchomości w przypadku jej zbywania przez właściciela, a związaną ze zmianą planu.

Dla terenów wymienionych w § 1; poz. 1, 2,

4, 8, 9

dla pozostałych

— w wysokości 2%

— w wysokości 5%

§ 4

Integralną część uchwały stanowi rysunek projektu zmiany w skali 1 : 2000 na arkuszach stanowiących załączniki do Uchwały od nr 1 do nr 11.

§ 5

Z dniem wejścia w życie Uchwały tracą moc ustalenia obowiązującego miejscowego planu Miasta Piwniczna dotyczące terenów objętych niniejszą zmianą.

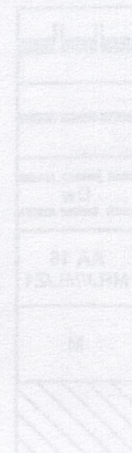
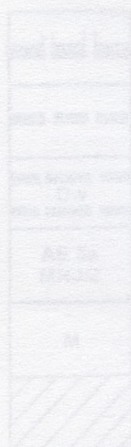
§ 6

Wykonanie Uchwały powierza się Zarządowi Miasta i Gminy Piwniczna.

§ 7

Uchwała wchodzi w życie po upływie 14 dni od daty ogłoszenia w Dzienniku Urzędowym Województwa Nowosądeckiego.

Przewodniczący Rady: mgr Kazimierz Mirek

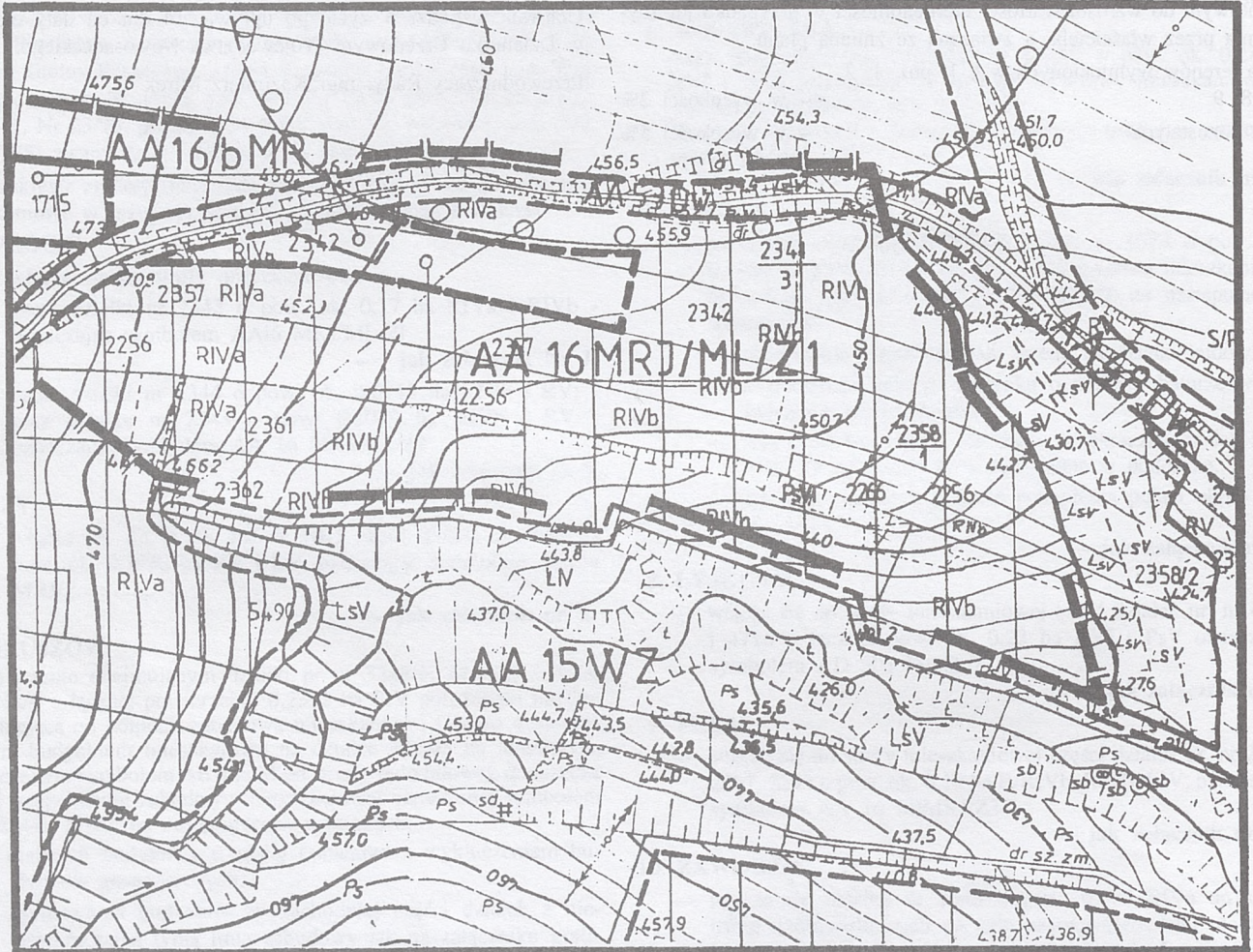


Załącznik Nr 1 do Uchwały Nr XXII/156/96
z dnia 25.IX.96 Rady Miasta i Gminy Piwniczna

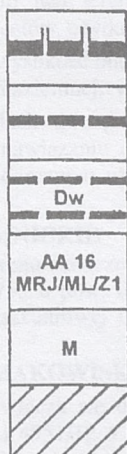
MIASTO PIWNICZNA - Uwrocie

RYSUNEK PROJEKTU ZMIANY w skali 1 : 2 000 w miejscowym planie ogólnym zagospodarowania przestrzennego miasta Piwniczna zatwierdzonym Uchwałą Nr XXIII/118/92 Rady Miasta i Gminy Piwniczna z dnia 31 marca 1992 r. /Dz.Urz. Woj. Nowosąd. nr 15/92 poz. 147/.

WNIOSEK nr 1.1 obejmujący część działki nr 2342 o pow 0,4750 ha, RIVa-0,1031; PsV-0,0109; RIVb-0,2876; Ls-0,0734 w zakresie zmiany rolniczego przeznaczenia terenu na cele budownictwa mieszkaniowego.



Ustalenia



- Granica terenu opracowania projektu zmiany planu
- Linie rozgraniczające tereny o różnych funkcjach
- Drogi
- Teren objęty zmianą planu na cele zabudowy mieszkaniowej i rekreacyjnej
- Strefa mieszkalno- pensjonatowa z dopuszczeniem usług o uciążliwości nie przekraczającej granic działki
- Tereny zainwestowane



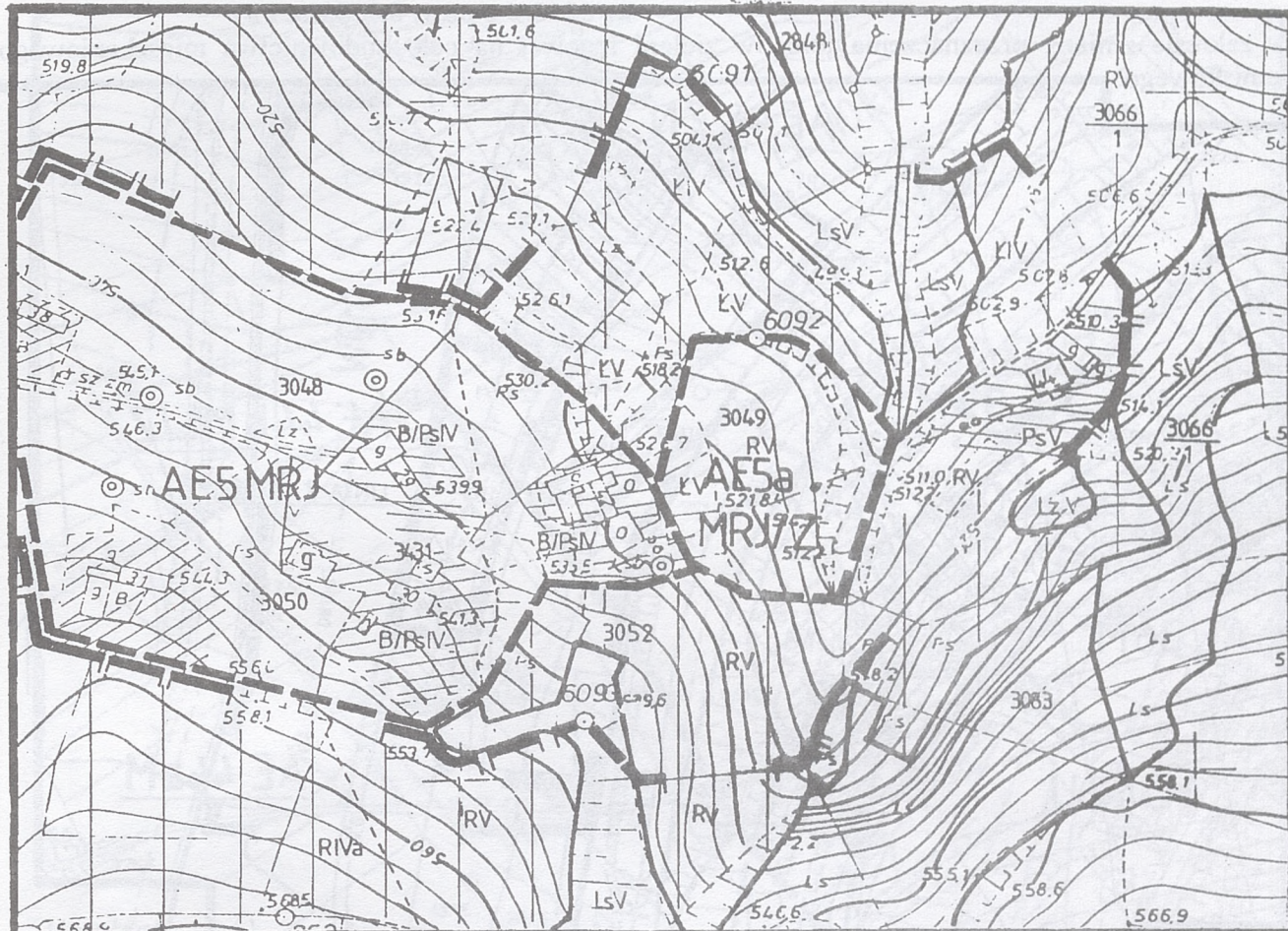
- Strefa osadniczo-rolna z terenami zabudowy mieszkaniowej
- Zieleń urządzona, cmentarze i inne
- Tereny rolne, użytki zielone
- Lasy i dolesienia
- Rzeki i potoki

Załącznik Nr 2 do Uchwały Nr XXII/156/96
z dnia 25.IX.96 Rady Miasta i Gminy Piwniczna

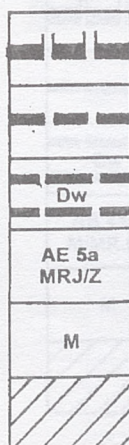
MIASTO PIWNICZNA - Łazy

RYSUNEK PROJEKTU ZMIANY w skali 1 : 2 000 w miejscowym planie ogólnym zagospodarowania przestrzennego miasta Piwniczna zatwierdzonym Uchwałą Nr XXIII/118/92 Rady Miasta i Gminy Piwniczna z dnia 31 marca 1992 r. /Dz.Urz. Woj. Nowosąd. nr 15/92 poz. 147/.

WNIOSEK nr 1.2 obejmujący część działki nr 3049 o pow. 0,8848 ha, RV-0,3077;LV-0,2202;LV-0,2423;Ls-0,1146 w zakresie zmiany rolniczego przeznaczenia terenu na cele budownictwa mieszkaniowego.



Ustalenia



Granica terenu opracowania projektu zmiany planu

Linie rozgraniczające tereny o różnych funkcjach

Drogi

AE 5a
MRJ/Z

Teren objęty zmianą planu na cele zabudowy mieszkaniowej

M

Strefa mieszkalno-pensjonatowa z dopuszczeniem usług o uciążliwości nie przekraczającej granic działki

Tereny zainwestowane

MRj/ML

Strefa osadniczo-rolna z terenami zabudowy mieszkaniowej

ZP ZC ZN

Zieleń urządzonej, cmentarze i inne

Tereny rolne, użytki zielone

Lasy i dolesienia

Rzeki i potoki

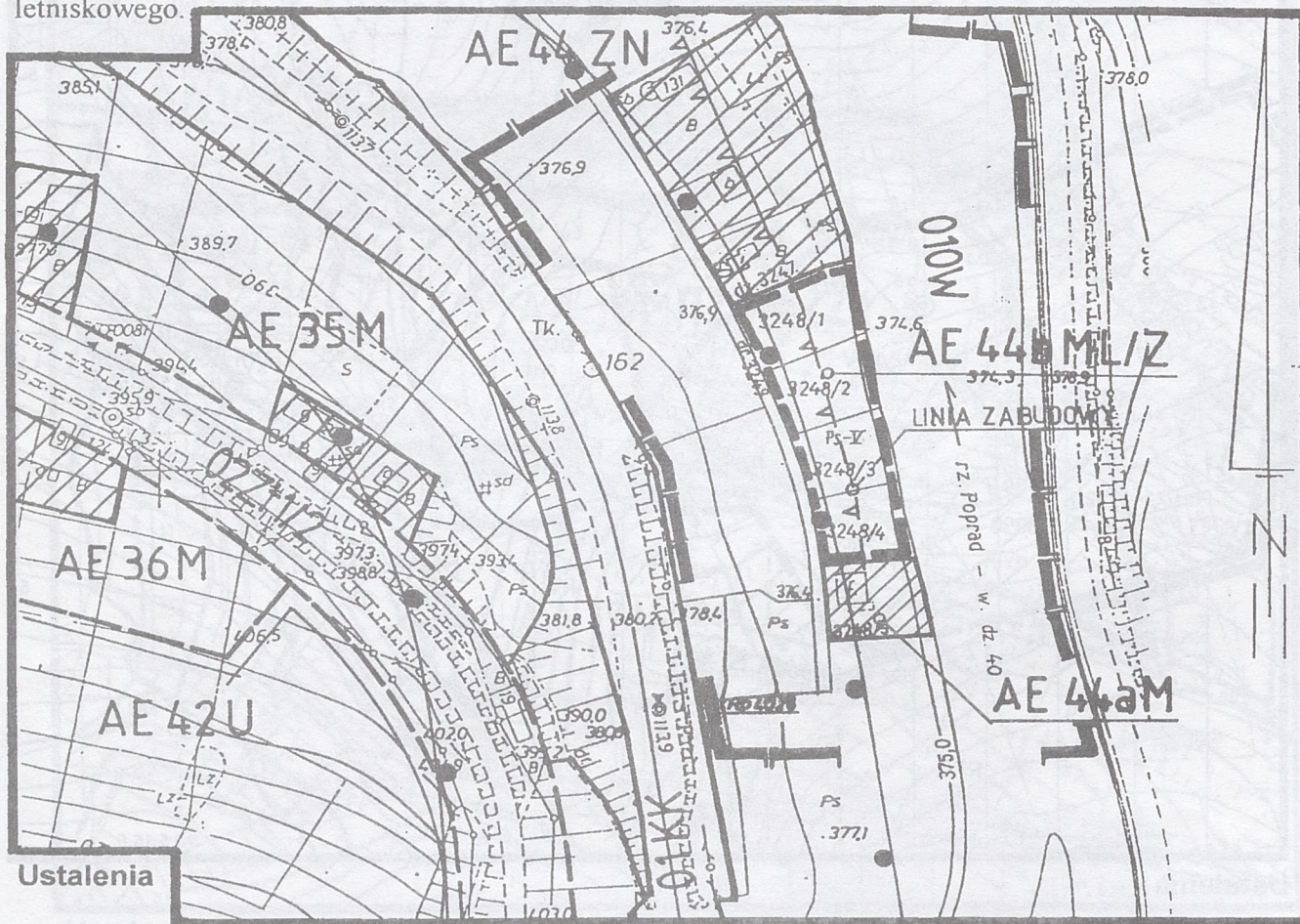
Załącznik Nr 3 do Uchwały Nr XXII/156/96
z dnia 25.IX.96 Rady Miasta i Gminy Piwniczna

MIASTO PIWNICZNA - Hanuszów

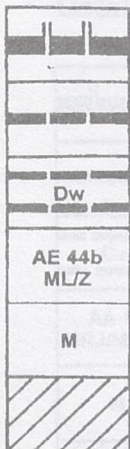
RYСУNEK PROJEKTU ZMIANY w skali 1 : 2 000 w miejscowym planie ogólnym zagospodarowania przestrzennego miasta Piwniczna zatwierdzonym Uchwałą Nr XXIII/118/92 Rady Miasta i Gminy Piwniczna z dnia 31 marca 1992 r. /Dz.Urz. Woj. Nowosąd. nr 15/92 poz. 147/.

WNIOSEK nr 1.4 obejmujący część działki
 nr 3248/1 o pow. 0,0714ha PsV
 nr 3248/2 o pow. 0,0617ha PsV
 nr 3248/3 o pow. 0,0528ha PsV
 nr 3248/4 o pow. 0,0533ha PsV

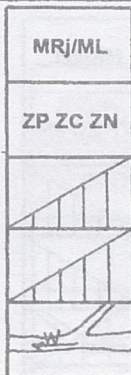
w zakresie zmiany przeznaczenia terenów zieleni łąkowej na cele budownictwa mieszkaniowego letniskowego.



Ustalenia



- Granica terenu opracowania projektu zmiany planu
- Linie rozgraniczające tereny o różnych funkcjach
- Dw Drogi
- AE 44b ML/Z Teren objęty zmianą planu na cele zabudowy mieszkaniowej rekreacyjnej o małej kubaturze
- M Strefa mieszkalno- pensjonatowa z dopuszczeniem usług o uciążliwości nie przekraczającej granic działki
- Tereny zainwestowane



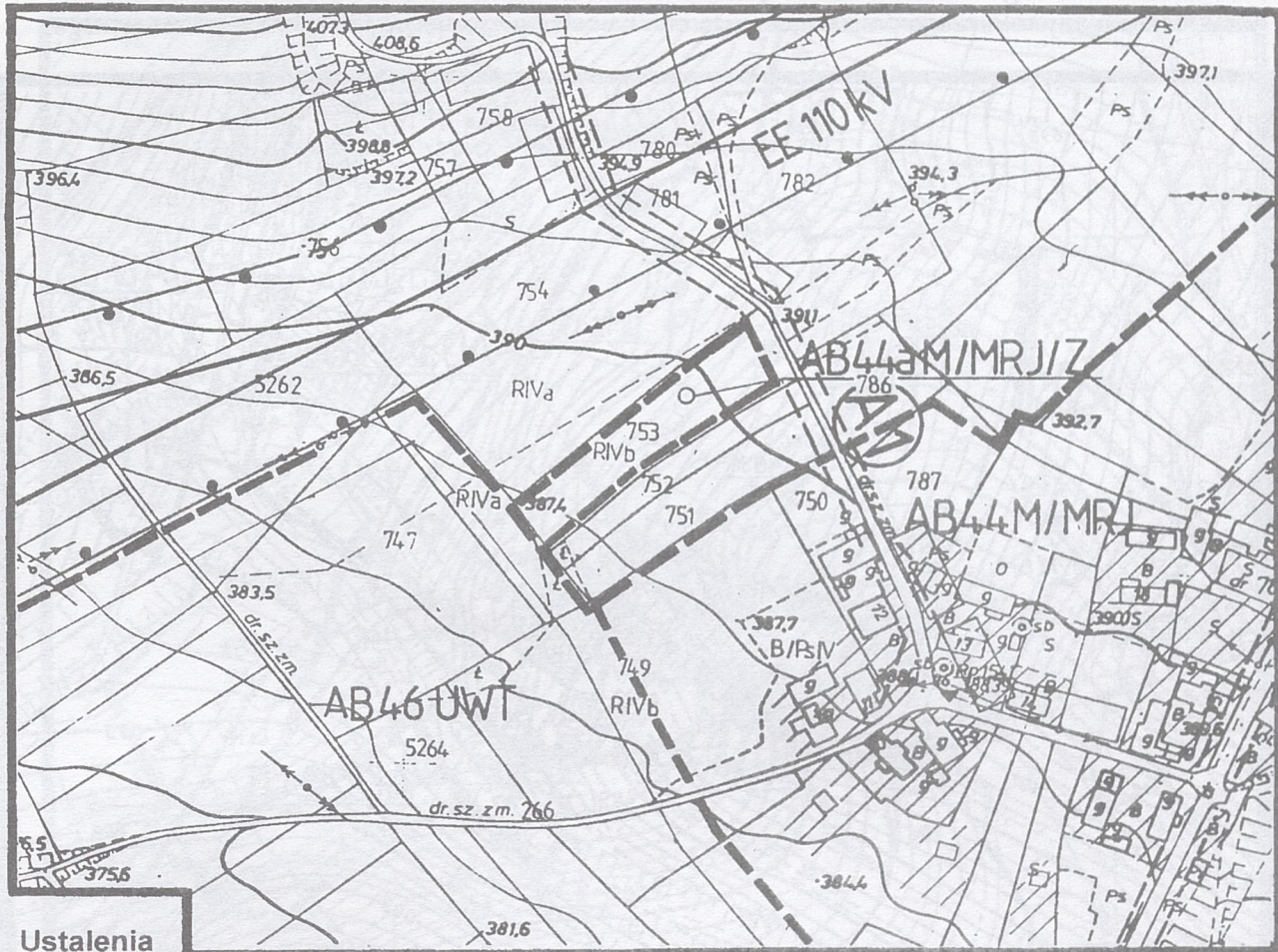
- MRJ/ML Strefa osadniczo-rolna z terenami zabudowy mieszkaniowej
- ZP ZC ZN Zieleni urządzonej, cmentarze i inne
- Tereny rolne, użytki zielone
- Lasy i dolesienia
- Rzeki i potoki

Załącznik Nr 4 do Uchwały Nr XXII/156/96
z dnia 25.IX.96 Rady Miasta i Gminy Piwniczna

MIASTO PIWNICZNA - Łomnickie

RYSUNEK PROJEKTU ZMIANY w skali 1 : 2 000 w miejscowym planie ogólnym zagospodarowania przestrzennego miasta Piwniczna zatwierdzonym Uchwałą Nr XXIII/118/92 Rady Miasta i Gminy Piwniczna z dnia 31 marca 1992 r. /Dz.Urz. Woj. Nowosąd. nr 15/92 poz. 147/.

WNIOSEK nr 1.5 obejmujący działkę nr 753 o pow. 0,1653 ha - R-IVb;
w zakresie zmiany części terenu rezerwowanego dla obiektów rekreacji na cele budownictwa mieszkalno - pensjonatowego.



Ustalenia

	Granica terenu opracowania projektu zmiany planu
	Linie rozgraniczające tereny o różnych funkcjach
	Drogi
	Teren objęty zmianą planu w zakresie przeznaczenia części terenu AB 46 UWT na cele zabudowy mieszkaniowej
	Strefa mieszkalno-pensjonatowa z dopuszczeniem usług o uciążliwości nie przekraczającej granic działki
	Tereny zainwestowane

	Strefa osadniczo-rolna z terenami zabudowy mieszkaniowej
	Zieleń urządzone, cmentarze i inne
	Tereny rolne, użytki zielone
	Lasy i dolesienia
	Rzeki i potoki

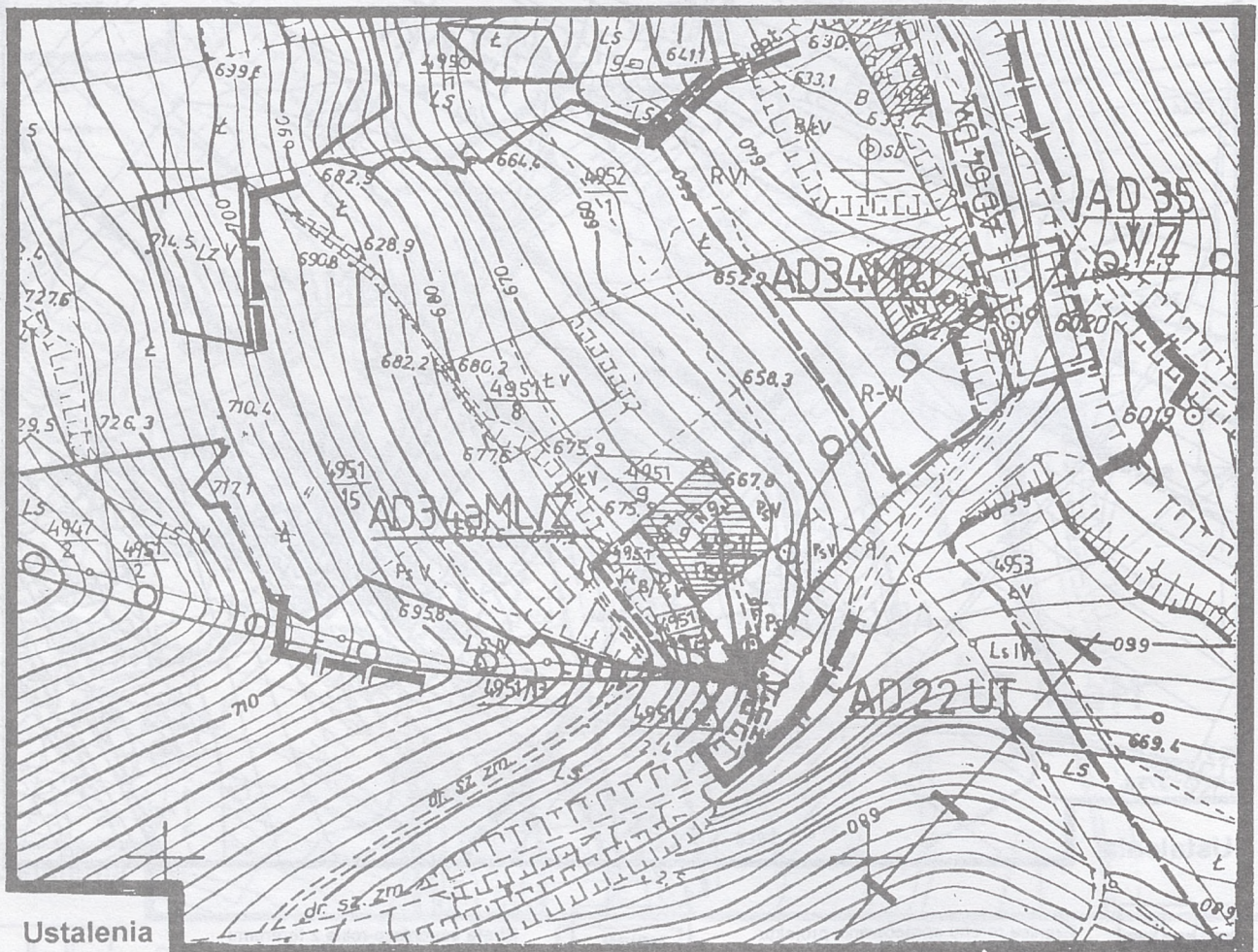
Załącznik Nr 5 do Uchwały Nr XXII/156/96
z dnia 25.IX.96 Rady Miasta i Gminy Piwniczna

MIASTO PIWNICZNA - Zamakowski

RYSUNEK PROJEKTU ZMIANY w skali 1 : 2 000 w miejscowym planie ogólnym zagospodarowania przestrzennego miasta Piwniczna zatwierdzonym Uchwałą Nr XXIII/118/92 Rady Miasta i Gminy Piwniczna z dnia 31 marca 1992 r. /Dz.Urz. Woj. Nowosąd. nr 15/92 poz. 147/.

WNIOSEK nr 1.7 obejmujący działki nr 4951/10 o pow. 0,0260 ha - B/PsV i 4951/12 o pow. 0,0070 ha - B/PsV i części działki nr 4951/11 o pow. 0,0497 ha B/PsV wg nowego stanu oznaczonej nr 4951/14;

w zakresie zmiany rolniczego przeznaczenia terenu na cele budownictwa mieszkalno-rekreacyjnego.



Ustalenia

	Granica terenu opracowania projektu zmiany planu
	Linie rozgraniczające tereny o różnych funkcjach
	Drogi
	Teren objęty zmianą planu na cele zabudowy mieszkaniowej rekreacyjnej
	Strefa mieszkalno-pensjonatowa z dopuszczeniem usług o uciążliwości nie przekraczającej granic działki
	Tereny zainwestowane

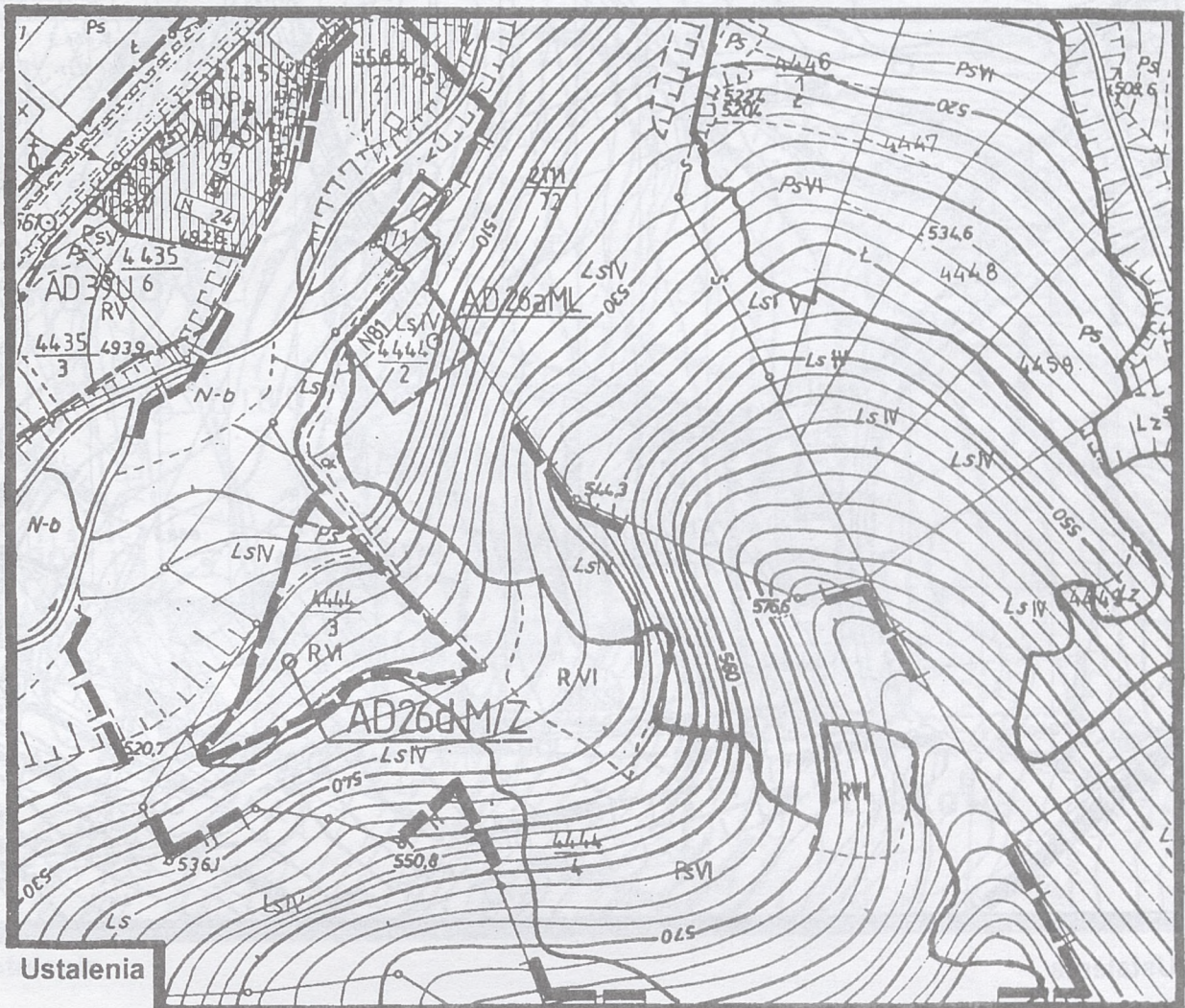
	Strefa osadniczo-rolna z terenami zabudowy mieszkaniowej
	Zieleń urządzone, cmentarze i inne
	Tereny rolne, użytki zielone
	Lasy i dolesienia
	Rzeki i potoki

Załącznik Nr 6 do Uchwały Nr XXII/156/96
z dnia 25.IX.96 Rady Miasta i Gminy Piwniczna

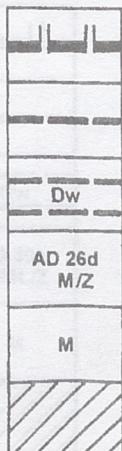
MIASTO PIWNICZNA - Kosarzysl...

RYSUNEK PROJEKTU ZMIANY w skali 1 : 2 000 w miejscowym planie ogólnym zagospodarowania przestrzennego miasta Piwniczna zatwierdzonym Uchwałą Nr XXIII/118/92 Rady Miasta i Gminy Piwniczna z dnia 31 marca 1992 r. /Dz.Urz. Woj. Nowosąd. nr 15/92 poz. 147/.

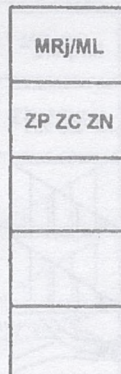
WNIOSEK nr 1.8 obejmujący działkę nr 4444/3 o pow. 0,4214 ha, RIV-0,2300; PsVI-0,0500; LsIV-0,1414 w zakresie zmiany rolniczego przeznaczenia terenu na cele budownictwa mieszkaniowego.



Ustalenia



- Granica terenu opracowania projektu zmiany planu
- Linie rozgraniczające tereny o różnych funkcjach
- Dw Drogi
- AD 26d M/Z Teren objęty zmianą planu na cele zabudowy mieszkaniowej
- M Strefa mieszkalno-pensjonatowa z dopuszczeniem usług o uciążliwości nie przekraczającej granic działki
- Tereny zainwestowane



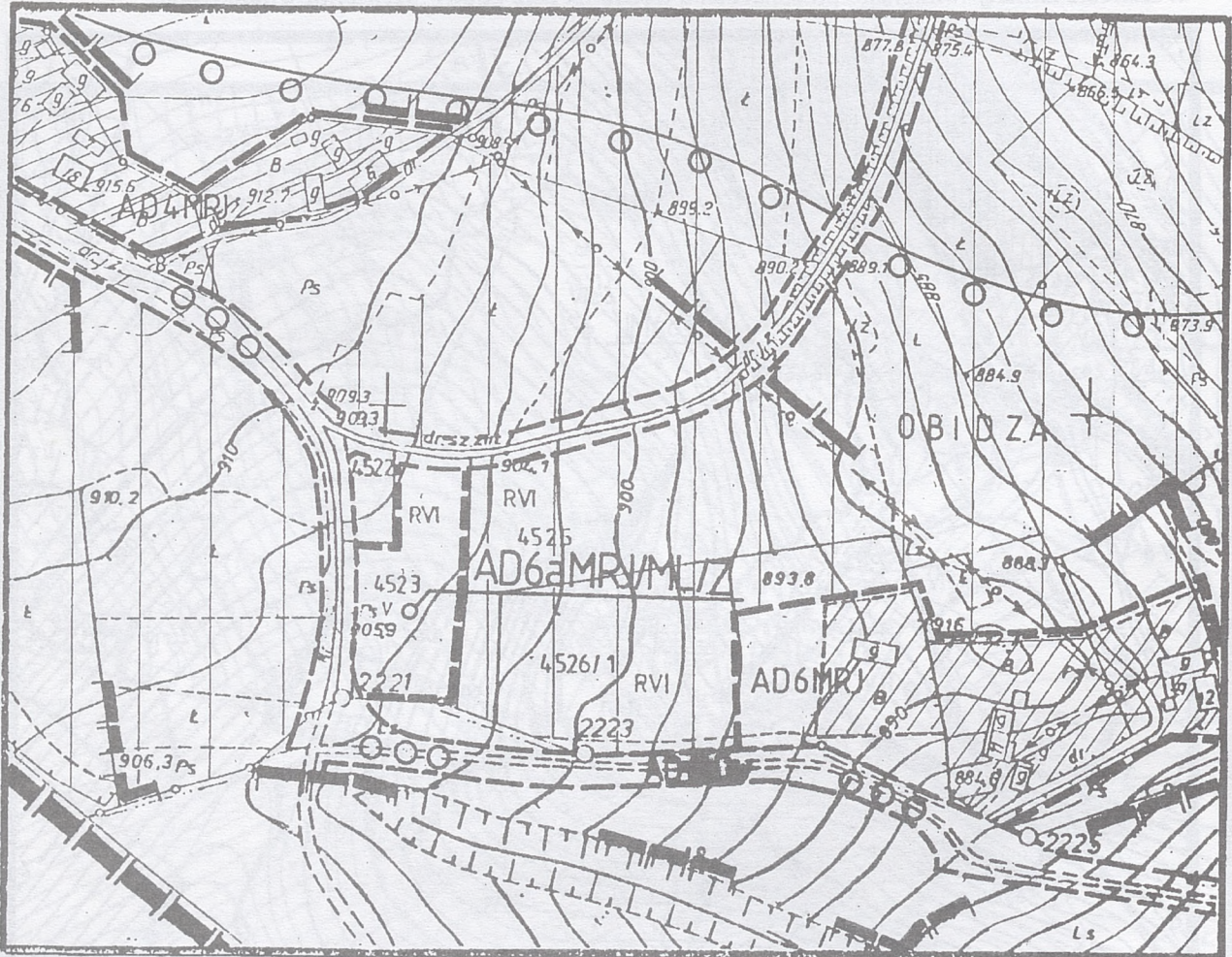
- MRj/ML Strefa osadniczo-rolna z terenami zabudowy mieszkaniowej
- ZP ZC ZN Zieleni urządzonej, cmentarze i inne
- Tereny rolne, użytki zielone
- Lasy i dolesienia
- Rzeki i potoki

Załącznik Nr 7 do Uchwały Nr XXII/156/96
z dnia 25.IX.96 Rady Miasta i Gminy Piwniczna

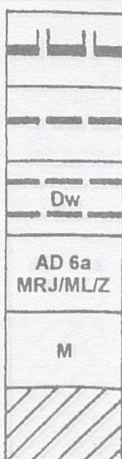
MIASTO PIWNICZNA - Obidza

RYSUNEK PROJEKTU ZMIANY w skali 1 : 2 000 w miejscowym planie ogólnym zagospodarowania przestrzennego miasta Piwniczna zatwierdzonym Uchwałą Nr XXIII/118/92 Rady Miasta i Gminy Piwniczna z dnia 31 marca 1992 r. /Dz.Urz. Woj. Nowosąd. nr 15/92 poz. 147/.

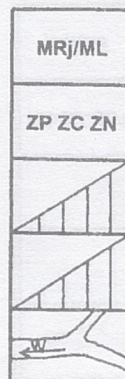
WNIOSEK nr 1.10 obejmujący działkę nr 4523 o pow. 0,2175 ha, RVI-0,2011; PsV-0,0164; w zakresie zmiany rolniczego przeznaczenia terenu na cele budownictwa mieszkalno-rekreacyjnego.



Ustalenia



- Granica terenu opracowania projektu zmiany planu
- Linie rozgraniczające tereny o różnych funkcjach
- Drogi
- Teren objęty zmianą planu na cele zabudowy mieszkaniowej rekreacyjnej
- Strefa mieszkalno- pensjonatowa z dopuszczeniem usług o uciążliwości nie przekraczającej granic działki
- Tereny zainwestowane



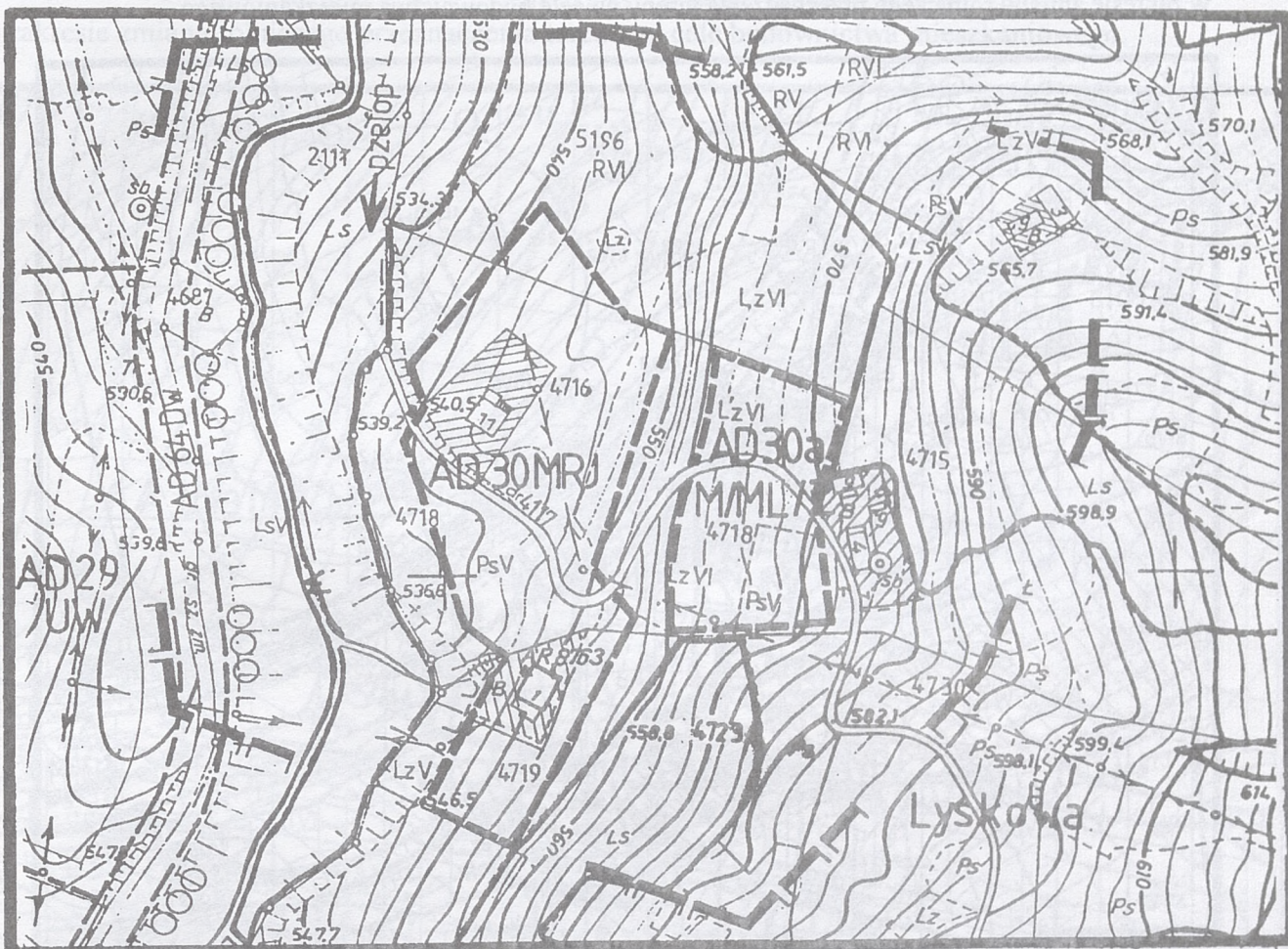
- Strefa osadniczo-rolna z terenami zabudowy mieszkaniowej
- Zieleń urządzonej, cmentarze i inne
- Tereny rolne, użytki zielone
- Lasy i dolesienia
- Rzeki i potoki

Załącznik Nr 8 do Uchwały Nr XXII/156/96
z dnia 25.IX.96 Rady Miasta i Gminy Piwniczna

MIASTO PIWNICZNA - Lyskowa

RYSUNEK PROJEKTU ZMIANY w skali 1 : 2 000 w miejscowym planie ogólnym zagospodarowania przestrzennego miasta Piwniczna zatwierdzonym Uchwałą Nr XXIII/118/92 Rady Miasta i Gminy Piwniczna z dnia 31 marca 1992 r. /Dz.Urz. Woj. Nowosąd. nr 15/92 poz. 147/.

WNIOSEK nr 1.11 obejmujący działki nr 4718 o pow. 0,4844 ha, Ps-0,3344; LzVI-0,1500 nr 4716 o pow. 0,6591 ha, RVI-0,3909; LzVI-0,2609; LsV-0,0073 w zakresie zmiany rolniczego przeznaczenia terenu na cele budownictwa mieszkaniowego.



Ustalenia

	Granica terenu opracowania projektu zmiany planu		Strefa osadniczo-rolna z terenami zabudowy mieszkaniowej
	Linie rozgraniczające tereny o różnych funkcjach		Zieleń urządzone, cmentarze i inne
	Drogi		Tereny rolne, użytki zielone
	Teren objęty zmianą planu na cele zabudowy mieszkaniowej i rekreacyjnej		Lasy i dolesienia
	Strefa mieszkalno-pensjonatowa z dopuszczeniem usług o uciążliwości nie przekraczającej granic działki		Rzeki i potoki
	Tereny zainwestowane		

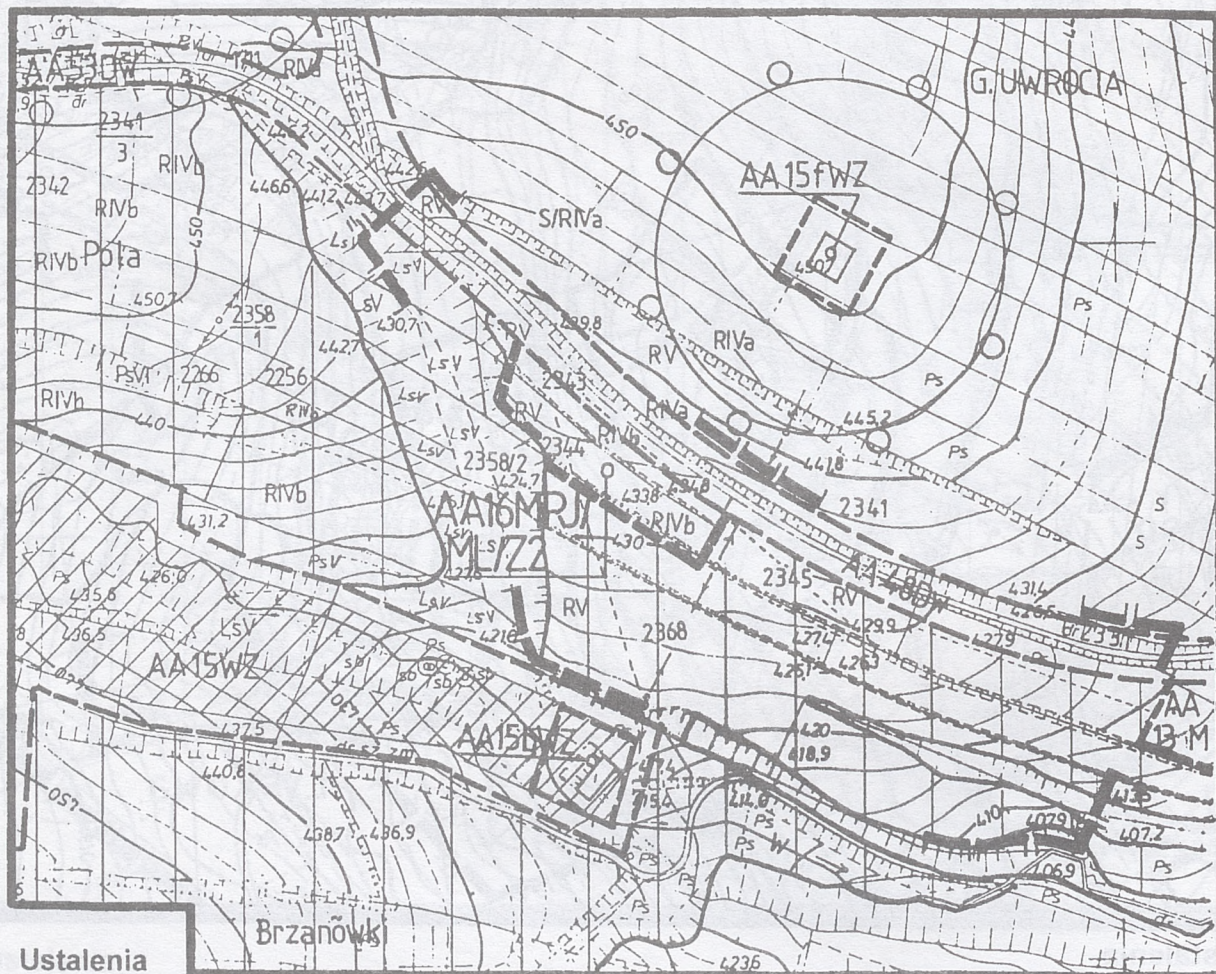
Załącznik Nr 9 do Uchwały Nr XXII/156/96
z dnia 25.IX.96 Rady Miasta i Gminy Piwniczna

MIASTO PIWNICZNA - Uwrocie

RYSUNEK PROJEKTU ZMIANY w skali 1 : 2 000 w miejscowym planie ogólnym zagospodarowania przestrzennego miasta Piwniczna zatwierdzonym Uchwałą Nr XXIII/118/92 Rady Miasta i Gminy Piwniczna z dnia 31 marca 1992 r. /Dz.Urz. Woj. Nowosąd. nr 15/92 poz. 147/.

WNIOSEK nr 1.12 obejmujący działkę nr 2344 o pow. 0,0892 ha, RIVb-0,0456; RV-0,0287; LsV-0,0149

nr 1.13 obejmujący działkę nr 2343 o pow. 0,1039 ha, RIVb-0,0393; RV-0,0646 w zakresie zmiany rolniczego przeznaczenia terenu na cele budownictwa mieszkaniowego.



Ustalenia

	Granica terenu opracowania projektu zmiany planu
	Linie rozgraniczające tereny o różnych funkcjach
	Drogi
	Teren objęty zmianą planu na cele zabudowy mieszkaniowej
	Strefa mieszkalno-pensjonatowa z dopuszczeniem usług o uciążliwości nie przekraczającej granic działki
	Tereny zainwestowane

	Strefa osadniczo-rolna z terenami zabudowy mieszkaniowej
	Zieleń urządzone, cmentarze i inne
	Tereny rolne, użytki zielone
	Lasy i dolesienia
	Rzeki i potoki

Strefa osadniczo-rolna z terenami zabudowy mieszkaniowej

Zieleń urządzone, cmentarze i inne

Tereny rolne, użytki zielone

Lasy i dolesienia

Rzeki i potoki

Załącznik Nr 10 do Uchwały Nr XXII/156/96
z dnia 25.IX.96 Rady Miasta i Gminy Piwniczna

MIASTO PIWNICZNA - Pola

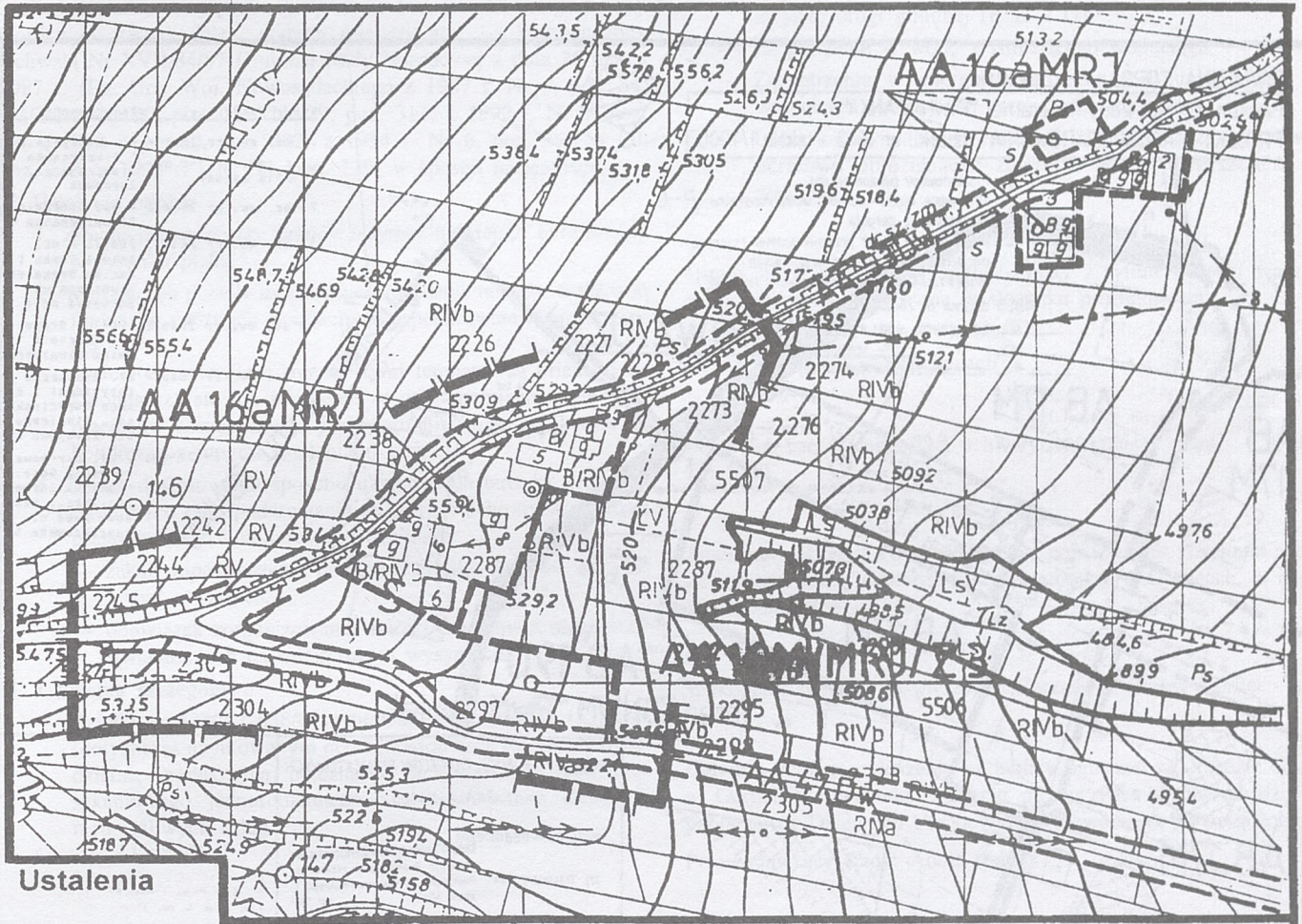
RYSUNEK PROJEKTU ZMIANY w skali 1 : 2 000 w miejscowym planie ogólnym zagospodarowania przestrzennego miasta Piwniczna zatwierdzonym Uchwałą Nr XXIII/118/92 Rady Miasta i Gminy Piwniczna z dnia 31 marca 1992 r. /Dz.Urz. Woj. Nowosąd. nr 15/92 poz. 147/.

WNIOSEK nr 1.14 obejmujący działki nr 2287 o pow. 0,6180 ha, **ŁIV-0,0302; B/RIVb-0,0630; RIVb-0,4535; LsV-0,0713**

nr 2297 o pow. 0,0736 - RIVb

nr 2295 o pow. 0,3453 - RIVb

w zakresie zmiany rolniczego przeznaczenia terenu na cele budownictwa mieszkaniowego.



	Granica terenu opracowania projektu zmiany planu
	Linie rozgraniczające tereny o różnych funkcjach
	Drogi
	Teren objęty zmianą planu na cele zabudowy mieszkaniowej
	Strefa mieszkalno-pensjonatowa z dopuszczeniem usług o uciążliwości nie przekraczającej granic działki
	Tereny zainwestowane

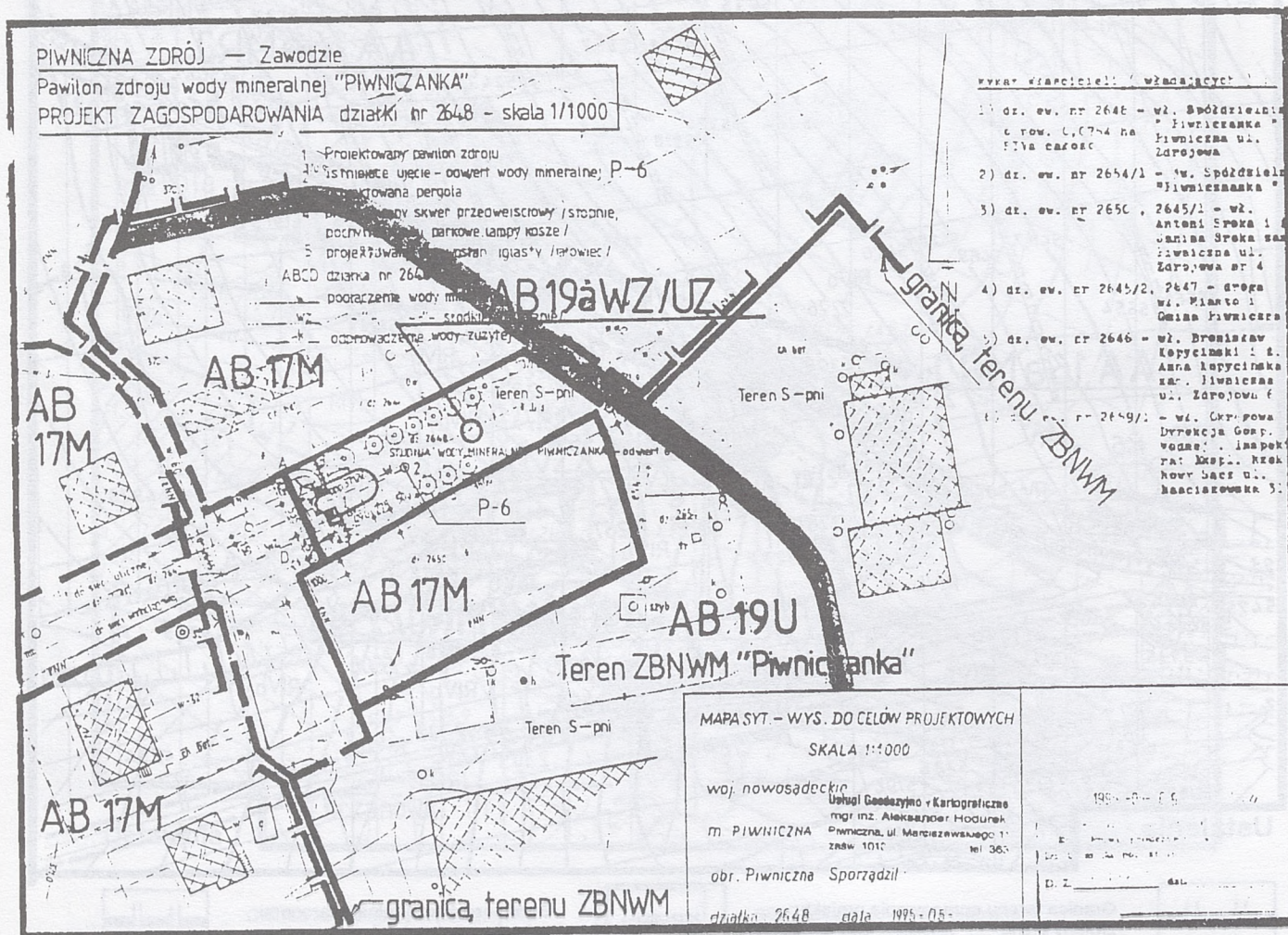
	Strefa osadniczo-rolna z terenami zabudowy mieszkaniowej
	Zieleń urządzonej, cmentarze i inne
	Tereny rolne, użytki zielone
	Lasy i dolesienia
	Rzeki i potoki

Załącznik Nr 11 do Uchwały Nr XXII/156/96
z dnia 25.IX.96 Rady Miasta i Gminy Piwniczna

MIASTO PIWNICZNA - Zawodzie - Zdojowa AE

RYSUNEK ZMIANY w miejscowym planie ogólnym /m.p.o./ zagospodarowania przestrzennego miasta Piwnicznej zatwierdzonym Uchwałą Nr XXIII/118/92 Rady Miasta i Gminy Piwniczna z dnia 31 marca 1992 r / Dz.Urz. Woj. Nowosądeckiego nr 15/92 poz.147 / - o b e j m u j ą c y :

działkę nr 2648 o pow.0,075 ha R IVa własność Sp-ni Pracy "Piwniczanka" w zakresie częściowej zmiany przeznaczenia terenu oznaczonego symbolem AB 17 M na cele zagospodarowania otoczenia istniejącego odwiertu P-6 wody mineralnej pawilonem źródłu ustalając zmianę symbolem AB 19aWZ/UZ.



skala 1/1000

Ustalenia

- Granica terenu opracowania zmiany przeznaczenia w m.p.o.
- Linie rozgraniczające tereny o różnych funkcjach
- Ulice
- Strefa mieszkaniowa w której znajduje się działka 2648 z odwiertem wody mineraln. P6
- Działka 2648 do zagospodarowania otoczenia odwiertu P6 wody mineralnej.
- Tereny zainwestowane Zakładu Utularkowania Naturalnej Wody Mineralnej "Piwniczanka"
- Zieleni urządzone i inne
- Rzeki i potoki
- Ubiętki adaptowane
- Projektowany pawilon źródła
- Tereny leśne

UCHWAŁA NR XX/131/96 RADY GMINY W GORLICACH
z dnia 26 września 1996 r.

w sprawie uchwalenia zmiany miejscowego planu zagospodarowania przestrzennego Gminy Gorlice

Działając na podstawie art. 18 ust. 2 pkt 5 ustawy z dnia 8 marca 1990 r. o samorządzie terytorialnym (Dz. U. z 1996 r. Nr 13, poz. 74 i Nr 58, poz. 261), art. 8 ust. 1, art. 10 ust. 3, art. 11 ust. 1, art. 26, art. 36 ust. 3 ustawy z dnia 7 lipca 1994 r. o zagospodarowaniu przestrzennym (Dz. U. Nr 89, poz. 415) oraz art. 7 ust. 1 ustawy z dnia 3 lutego 1995 r. o ochronie gruntów rolnych i leśnych (Dz. U. Nr 16, poz. 78) Rada Gminy w Gorlicach na wniosek Zarządu Gminy Gorlice uchwała, co następuje:

§ 1

Zmienia się miejscowy plan zagospodarowania przestrzennego Gminy Gorlice — zwany dalej „planem miejscowym” — wprowadzony Uchwałą Nr XVII/84/87 Gminnej Rady Narodowej z dnia 26 marca 1987 r. (Dz. Urz. Woj. Nowosądeckiego z 1987 r. Nr 4, poz. 34, z 1990 r. Nr 20, poz. 232, Nr 29, poz. 313; z 1992 r. Nr 9, poz. 58; z 1993 r. Nr 20, poz. 202; z 1994 r. Nr 6, poz. 59, Nr 20, poz. 218; z 1995 r. i Nr 36, poz. 139) w sposób następujący:

I. Ustalenia ogólne

1. Zmiana planu dotyczy terenów o symbolu „MN/U” określonych w rysunku planu.
2. W granicach planów ustalono przeznaczenie terenów o różnych funkcjach i różnych zasadach zagospodarowania i użytkowania.
Linie rozgraniczające między tymi terenami są orientacyjne i dopuszcza się ich uściślenie w celu spełnienia wymogów przepisów szczególnych, pod warunkiem, że nie będzie to kolidować z innymi ustaleniami planu.
3. Zasada dostosowania sposobu użytkowania terenów oraz warunków ich zagospodarowania do potrzeb ochrony środowiska przyrodniczego i kulturowego obejmuje:
 - zakaz odprowadzania nieoczyszczonych ścieków do gleb i wód otwartych,
 - obowiązek zorganizowanej zbiórki odpadów z unieszkodliwianiem ich na miejscowym wysypisku.

II. Ustalenia szczegółowe

- Działki nr 438/7 i 438/8 usytuowane w terenie B 15 RU-P (dotychczas użytkowanym przez likwidowaną Rejonową Spółdzielnię Producyjną) przeznacza się dla budownictwa mieszkaniowego jednorodzinnego z dopuszczeniem drobnych nieuciążliwych usług.

- Możliwość realizacji wyłącznie po jednym budynku mieszkalnym na każdej działce.
- Zakaz stosowania projektów typowych. Obowiązują projekty indywidualne opracowane na warunkach uzgodnionych z Państwową Wojewódzką Służbą Konserwatorską w Nowym Sączu.
- W projekcie zagospodarowania i zabudowy terenu oraz projekcie kształtowania architektury należy uwzględnić bliskie sąsiedztwo pozostałości założenia podworskiego.
- Dojazd do nowo wyznaczonego terenu budowlanego od istniejącej drogi gminnej (B K 2 G).
- Zaopatrzenie w wodę z istniejącego wodociągu.
- Zaopatrzenie w energię elektryczną z istniejącej sieci na warunkach określonych przez zarządzającego.
- Unieszkodliwianie i usuwanie ścieków do własnego szczelnego okresowo opróżnianego zbiornika lub do oczyszczalni istniejącej.

§ 2

Ustala się następującą wysokość opłaty z tytułu wzrostu wartości nieruchomości — wyrażoną w stosunku procentowym:

dz. nr 438/7 w Kwiatonowicach	— 5%
dz. nr 438/8 w Kwiatonowicach	— 5%

§ 3

Integralną częścią niniejszej uchwały jest rysunek planu — w skali 1 : 5000.

§ 4

Traci moc Uchwała Nr XVII/84/87 z późniejszymi zmianami z dnia 26 marca 1987 r. Gminnej Rady Narodowej w Gorlicach, w części objętej niniejszą uchwałą.

§ 5

Wykonanie uchwały powierza się Zarządowi Gminy Gorlice.

§ 6

Uchwała podlega ogłoszeniu na tablicy ogłoszeń w Urzędzie Gminy w Gorlicach i wchodzi w życie po upływie 14 dni od daty jej publikacji w Dzienniku Urzędowym Województwa Nowosądeckiego.

Przewodniczący Rady: Adolf Hałas

**ZMIANA MIEJSCOWEGO PLANU OGÓLNEGO ZAGOSPODAROWANIA
PRZESTRZENNEGO GMINY GORLICE**

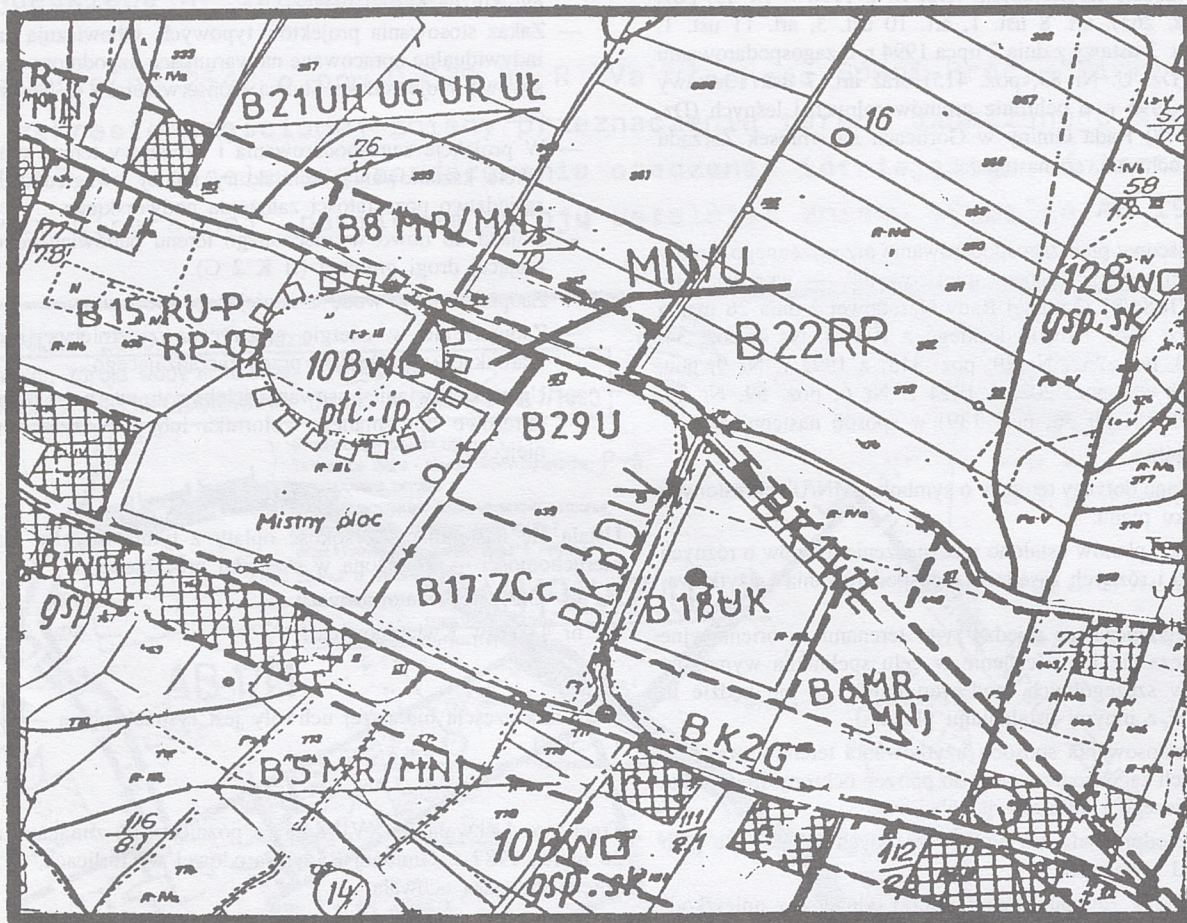
Skala 1 : 5000

zatwierdzonego Uchwałą Nr XVII/84/87 Gminnej Rady Narodowej w Gorlicach
z dnia 26 marca 1987 r.

Plan (załącznik do
Uchwały Nr XX/131/96
Rady Gminy w Gorlicach
z dnia 26 września 1996 r.)

Wieś: KWIATONOWICE

dz. nr 438/7, 438/8



USTALENIA: GRANICA OPRACOWANIA

B 5 MR MN.j
B 8 MR MN.j
B 29 U
B 18 UK
B 17 ZCc
B 15 RU-P RP-O
□ □ □ □ □
B 22 RP
B K 1 WL
B K 2 G
B K 3 D IV

teren zabudowy mieszanej

teren przeznaczony pod usługi
istniejący kościół rzymsko-katolicki

istniejący cmantarz parafialny

teren Rolniczej Spółdzielni Produkcyjnej 'Kwiat' wraz
z podworskim parkiem

strefa ochrony konserwatorskiej wokół obiektu zabytkowego

teren upraw rolnych

droga Zagórzany – Turza

istniejąca droga gminna

droga dojazdowa

tereny posiadające zgodę na zmianę użytkowania

OBSZAR OBJĘTY ZMIANĄ PLANU:

MN U

budownictwo mieszkaniowe jednorodzinne z dopuszczeniem drobnych
nieuczciwych usług