

1998 10 20



# DZIENNIK URZĘDOWY WOJEWÓDZTWA NOWOSĄDECKIEGO Nr 50/98

Nowy Sącz, 20 października 1998 r.

883

Treść:

Poz.: Str.

## OBWIESZCZENIE WOJEWODY NOWOSĄDECKIEGO

27 6 — z dnia 20 października 1998 r. o sprostowaniu błędów ..... 883

276

## OBWIESZCZENIE WOJEWODY NOWOSĄDECKIEGO z dnia 20 października 1998 r. o sprostowanie błędów

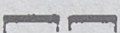

Na podstawie § 14 ust. 2 i ust. 3 rozporządzenia Prezesa Rady Ministrów z dnia 10 października 1990 r. w sprawie zasad i trybu wydawania oraz rozpowszechniania wojewódzkich dzienników urzędowych (Dz. U. Nr 71, poz. 421, z 1994 r. Nr 59, poz. 243) do Uchwały Nr XXXX/133/98 Rady Gminy Ochotnica Dolna z dnia 18 maja 1998 r. w sprawie uchwalenia zmiany miejscowego planu ogólnego zagospodarowania przestrzennego Gminy Ochotnica Dolna (Dz. U. Województwa Nowosądeckiego Nr 25/98, poz. 106) załącza się następujące miejscowe plany zagospodarowania przestrzennego:

– Miejscowy Plan Zagospodarowania Przestrzennego Gminy Ochotnica Dolna, wieś Tylmanowa – plany od nr 1 do 13

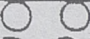
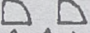

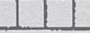
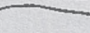
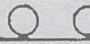
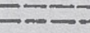
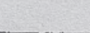
- Miejscowy Plan Zagospodarowania Przestrzennego Gminy Ochotnica Dolna, wieś Ochotnica Dolna – plany od nr 1 do 14
- Miejscowy Plan Zagospodarowania Gminy Ochotnica Dolna, wieś Ochotnica Górna – plany od nr 1 do 17

Wojewoda Nowosądecki: Lucjan Tabaka

## L E G E N D A:

Ustalenia:  Granica opracowania  
 linie rozgraniczające tereny o różnych funkcjach

STAN ISTNIEJĄCY

MNJ	tereny zabudowy mieszkaniowej
UH	tereny usług handlu
W	tereny wód otwartych
R	tereny upraw polowych
RL	tereny lasów i zadrzewień
NO	teren gospodarki ściekowej
UO	teren usług oświaty
UT	teren usług turystycznych
S	teren składu drewna
UK	teren usług kultury
ZC	teren cmentarza
EG	projektowany gazociąg wysokoprężny Słopnice-Krościenko
NU	teren usuwania nieczystości
	granica Popradzkiego Parku Krajobrazowego
	granica otuliny Popradzkiego Parku Krajobrazowego
	obudowa biologiczna cieków wodnych
	tereny do zalesienia
	potoki
110 kV	projektowania linia elektroenergetyczna 110 kV
	granica Gorczańskiego Parku Narodowego
RPU	teren urządzeń usługowych rolnictwa
UHR	teren usług handlu i usług rzemieślniczych
	tereny komunikacji drogowej
	granica otuliny Gorczańskiego Parku Narodowego
WZ	teren gospodarki zaopatrzenia w wodę
RLO	teren gospodarki leśnej
UR	teren usług rzemiosła

## OBSZAR OBJĘTY PLANEM:

A1-14	zabudowa mieszkalna z dopuszczeniem usług w Tylmanowej
A17-20	
A23-37	
A39-40	
A43-44	
A47-49	
B1-6	zabudowa mieszkalna z dopuszczeniem usług w Ochotnicy Dolnej
B8-11	
B13-34	
C1-4	zabudowa mieszkalna z dopuszczeniem usług w Ochotnicy Górnej
C6-11	
C13-16	
C18-22	
C24-30	

Plan nr 1 (załącznik do  
Uchwały Nr XXXX/133/98  
Rady Gminy Ochotnica Dolna  
z dnia 18.05.1998r.)

**MIEJSCOWY PLAN ZAGOSPODAROWANIA PRZESTRZENNEGO**  
**GMINY OCHOTNICA DOLNA**  
wieś: Tylmanowa

skala 1:10 000





Plan nr 3 i 4 (załącznik do  
Uchwały Nr XXXX/133/98  
Rady Gminy Ochotnica Dolna  
z dnia 18.05.1998r.)

MIEJSCOWY PLAN ZAGOSPODAROWANIA PRZESTRZENNEGO  
GMINY OCHOTNICA DOLNA

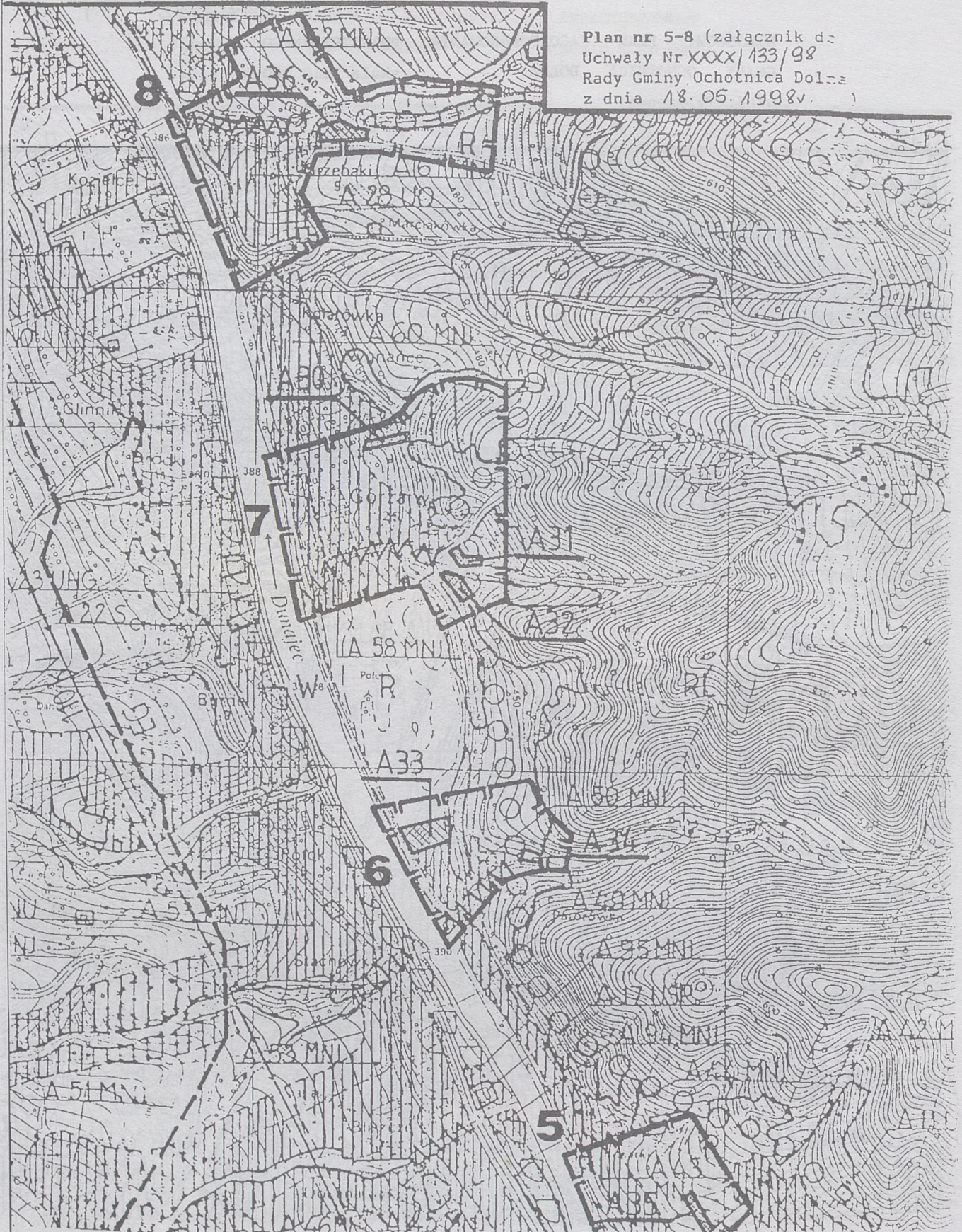
skala 1:10 000

wieś: Tylmanowa



MIEJSOWY PLAN ZAGOSPODAROWANIA PRZESTRZENNEGO  
GMINY OCHOTNICA DOLNA skala 1:10 000  
wieś: Tylmanowa

Plan nr 5-8 (załącznik do  
Uchwały Nr XXXX/133/98  
Rady Gminy Ochotnica Dolna  
z dnia 18.05.1998r.)





Plan nr 11-13 (załącznik do  
Uchwały Nr XXXX/133/98  
Rady Gminy Ochotnica Dolna  
z dnia 18.05.1998r.)

MIEJSCOWY PLAN ZAGOSPODAROWANIA PRZESTRZENNEGO  
GMINY OCHOTNICA DOLNA skala 1:10 000  
wieś: Tylmanowa





Plan nr 1 (załącznik do  
Uchwały Nr XXXX/133/98  
Rady Gminy Ochotnica Dolna  
z dnia 18.05.1998r.)

MIEJSCOWY PLAN ZAGOSPODAROWANIA PRZESTRZENNEGO  
GMINY OCHOTNICA DOLNA skala 1:10 000  
wieś: Ochotnica Dolna



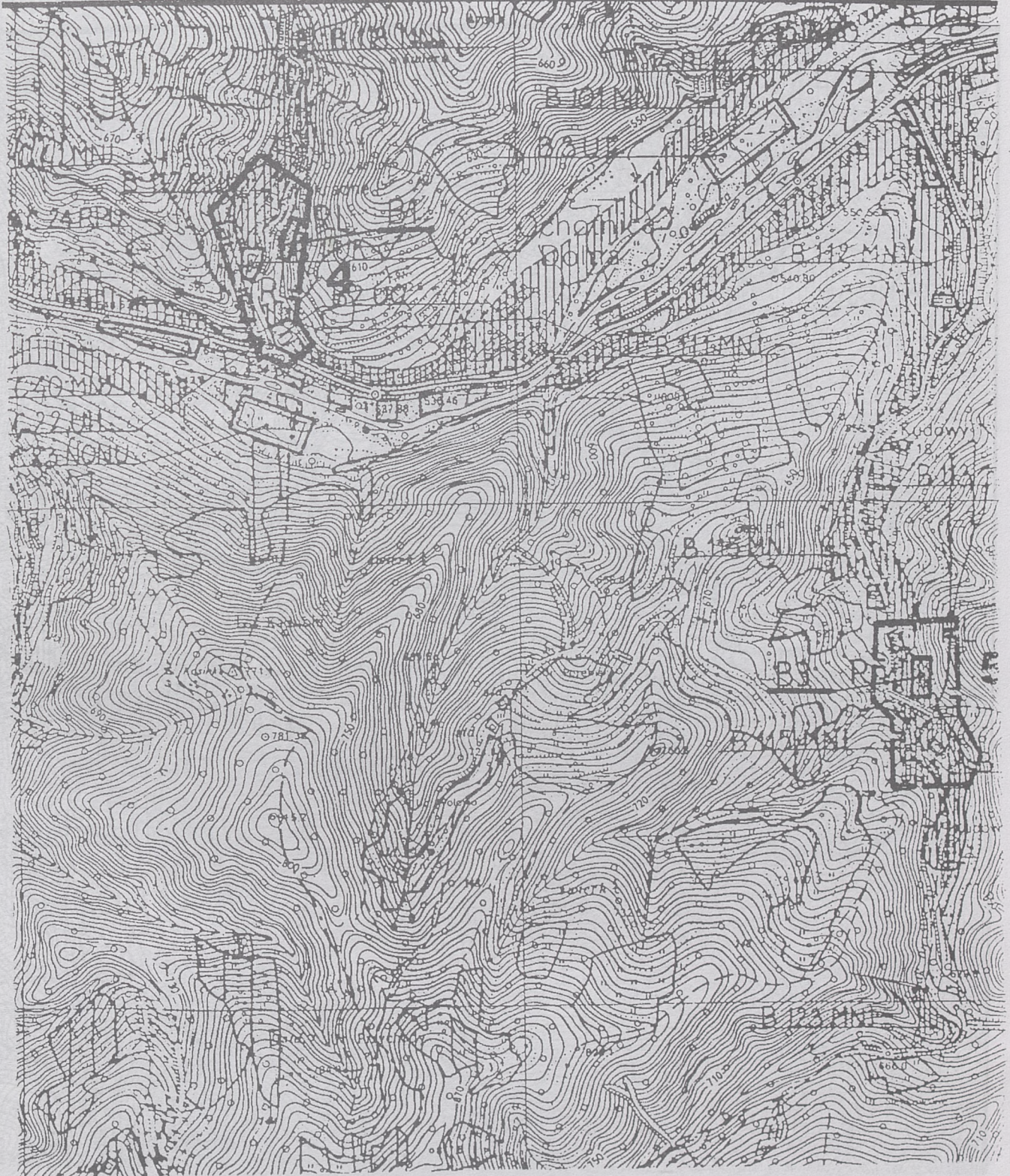
Plan nr 2 i 3 (załącznik do  
Uchwały Nr XXX/133/98  
Rady Gminy Ochotnica Dolna  
z dnia 18.05.1998r. )

MIEJSCOWY PLAN ZAGOSPODAROWANIA PRZESTRZENNEGO  
GMINY OCHOTNICA DOLNA skala 1:10 000  
wieś: Ochotnica Dolna



Plan nr 4 i 5 (załącznik do  
Uchwały Nr XXXX/133/98  
Rady Gminy Ochotnica Dolna  
z dnia 18.05.1998r.)

MIEJSOWY PLAN ZAGOSPODAROWANIA PRZESTRZENNEGO  
GMINY OCHOTNICA DOLNA  
wieś: Ochotnica Dolna  
skala 1:10 000



Plan nr 6-8 (załącznik do  
Uchwały Nr XXXX/133/98  
Rady Gminy Ochotnica Dolna  
z dnia 18.05.1998r.)

MIEJSCOWY PLAN ZAGOSPODAROWANIA PRZESTRZENNEGO  
GMINY OCHOTNICA DOLNA                      skala 1:10 000  
wieś: Ochotnica Dolna.



Plan nr 9 (załącznik do  
Uchwały Nr XXXX/133/98  
Rady Gminy Ochotnica Dolna  
z dnia 18.05.1998r.)

MIEJSKOWY PLAN ZAGOSPODAROWANIA PRZESTRZENNEGO

GMINY OCHOTNICA DOLNA

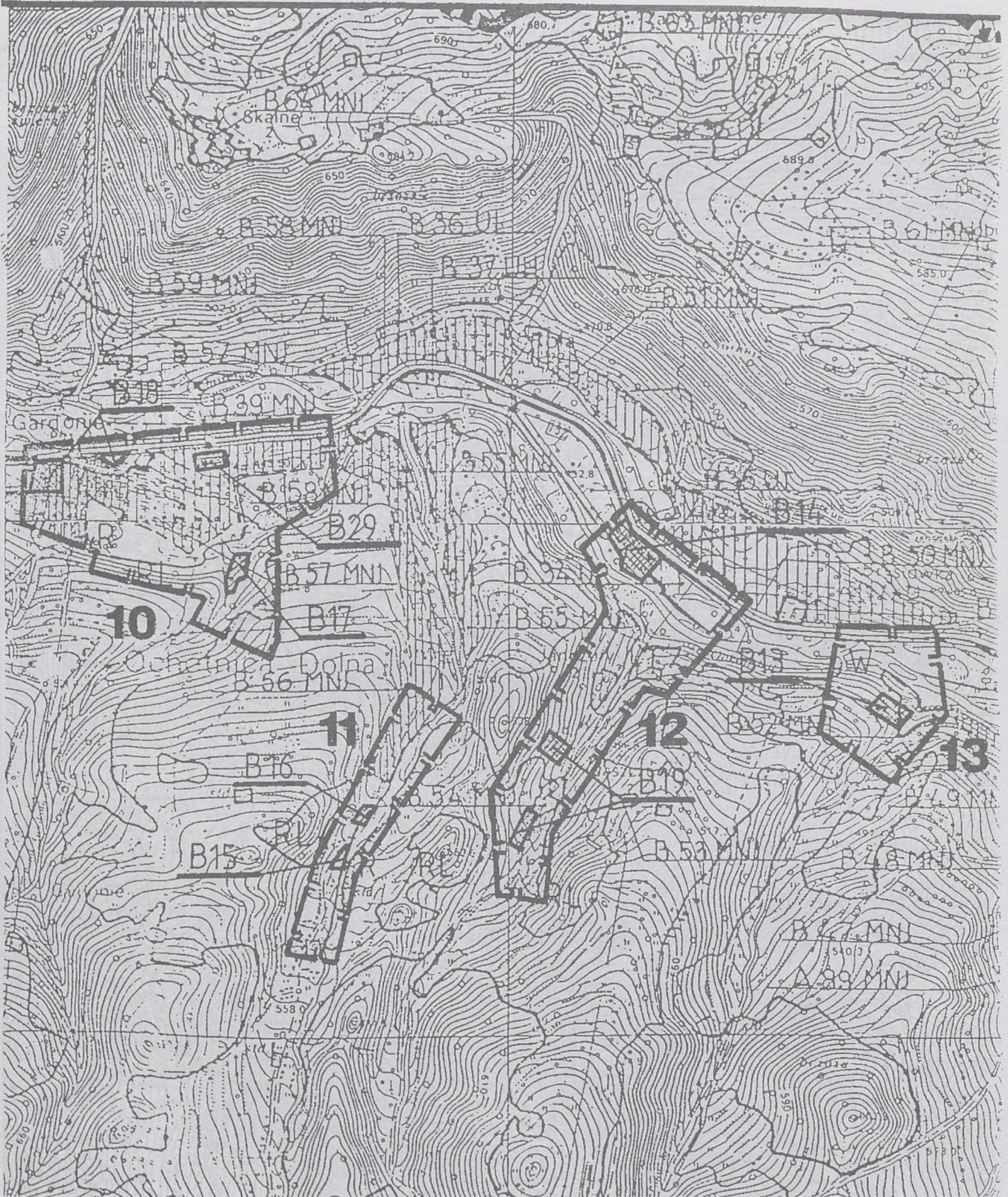
skala 1:10 000

wieś: Ochotnica Dolna



Plan nr 10-13 (załącznik do  
Uchwały Nr XXXX/133/98  
Rady Gminy Ochotnica Dolna  
z dnia 18.05.1998r.)

**MIEJSKOWY PLAN ZAGOSPODAROWANIA PRZESTRZENNEGO**  
**GMINY OCHOTNICA DOLNA** skala 1:10 000  
wieś: Ochotnica Dolna

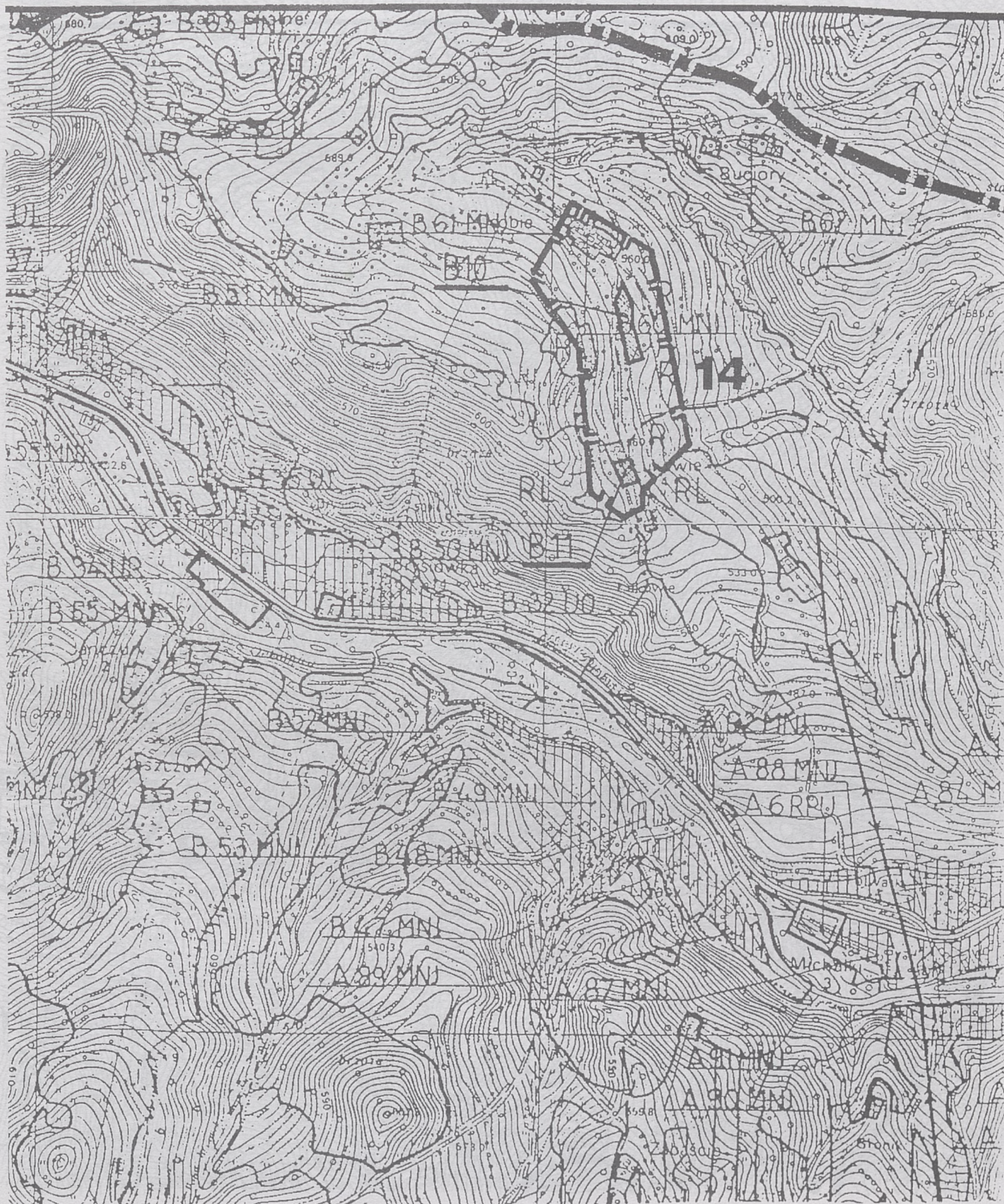


Plan nr 14 (załącznik do  
Uchwały Nr XXX/133/98  
Rady Gminy Ochotnica Dolna  
z dnia 18.05.1998r.)

MIEJSCOWY PLAN ZAGOSPODAROWANIA PRZESTRZENNEGO

GMINY OCHOTNICA DOLNA skala 1:10 000

wieś: Ochotnica Dolna



Plan nr 14 (załącznik do  
Uchwały Nr XXXX/133/98  
Rady Gminy Ochotnica Dolna  
z dnia 18.05.1998r.)

Plan nr 1-2 i 17 (załącznik do  
Uchwały Nr XXXX/133/98  
Rady Gminy Ochotnica Dolna  
z dnia 18.05.1998r.)

**MIJSCOWY PLAN ZAGOSPODAROWANIA PRZESTRZENNEGO  
GMINY OCHOTNICA DOLNA  
wieś: Ochotnica Górna**

skala 1:10 000





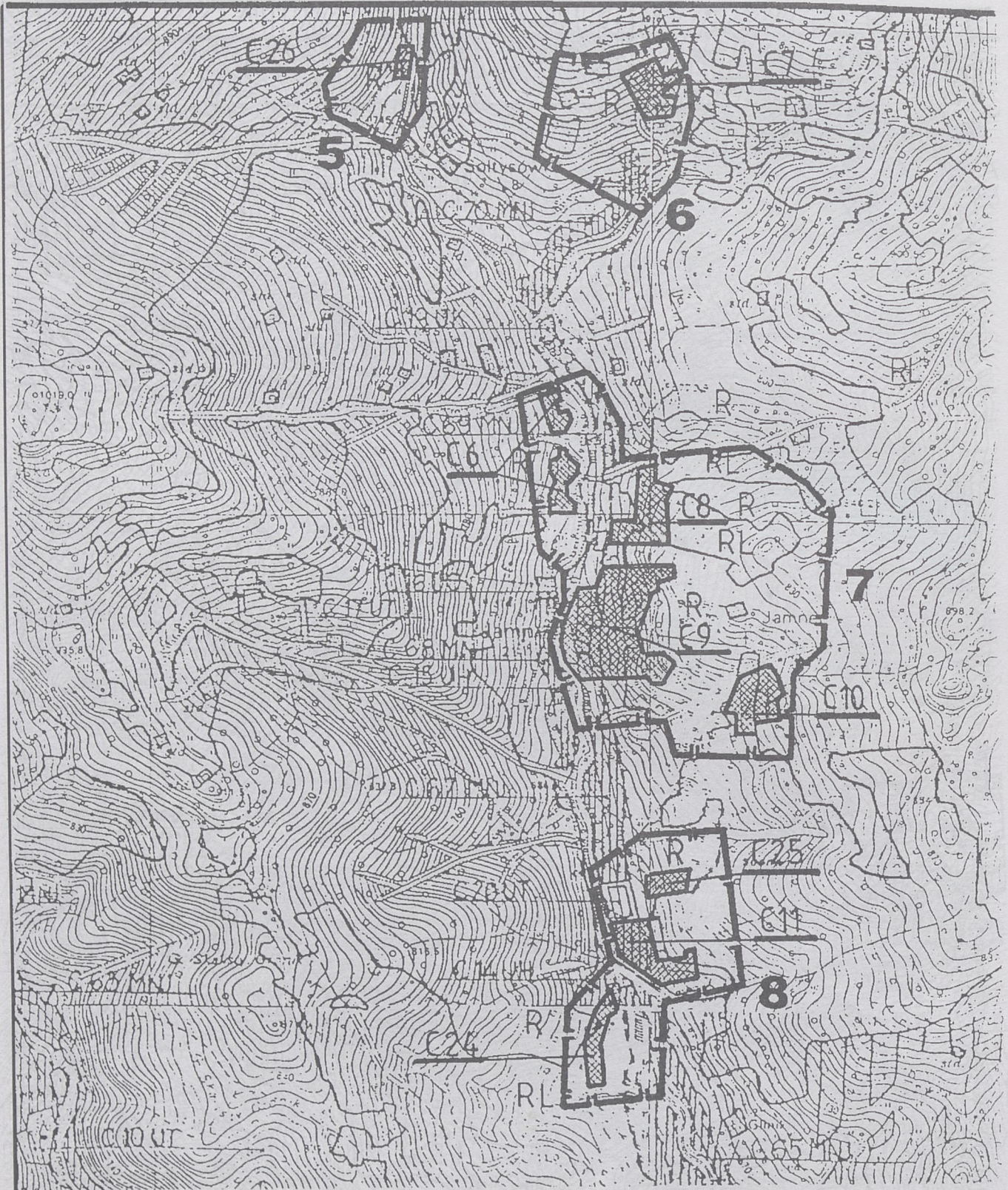
Plan nr 3 i 4 (załącznik do  
Uchwały Nr XXXX/133/98  
Rady Gminy Ochotnica Dolna  
z dnia 18.05.1998r.)

MIEJSCOWY PLAN ZAGOSPODAROWANIA PRZESTRZENNEGO  
GMINY OCHOTNICA DOLNA  
wieś: Ochotnica Górna  
skala 1:10 000



Plan nr 5-8 (załącznik do  
Uchwały Nr XXXX/133/98  
Rady Gminy Ochotnica Dolna  
z dnia 18.05.1998r.)

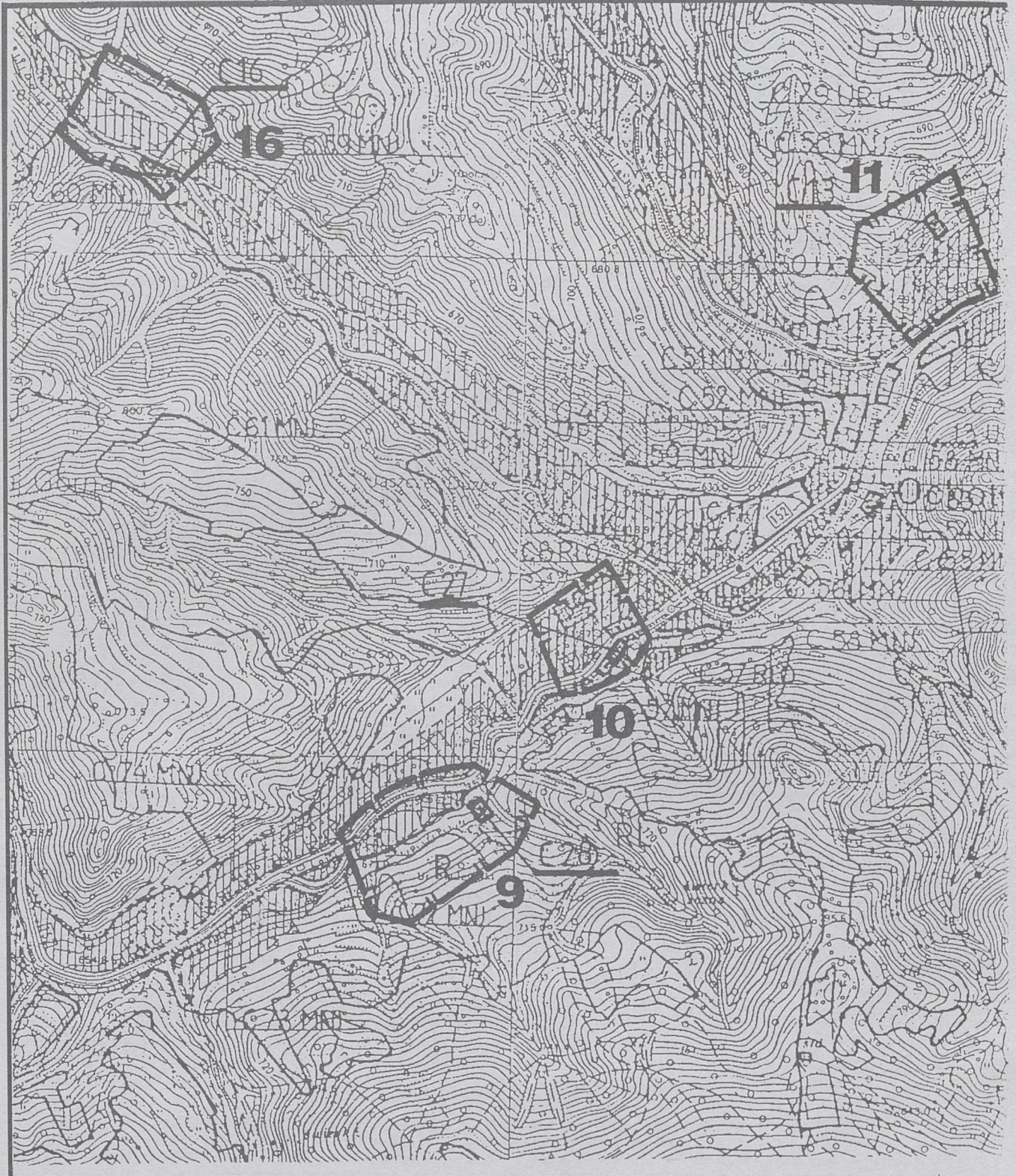
**MIEJSKOWY PLAN ZAGOSPODAROWANIA PRZESTRZENNEGO**  
**GMINY OCHOTNICA DOLNA** skala 1:10 000  
wieś: Ochotnica Górna



Plan nr 9-11 i 16 (załącznik do  
Uchwały Nr XXXX/133/98  
Rady Gminy Ochotnica Dolna  
z dnia 18.05.1998r. )

MIEJSCOWY PLAN ZAGOSPODAROWANIA PRZESTRZENNEGO  
GMINY OCHOTNICA DOLNA  
wieś: Ochotnica Górna

skala 1:10 000



Plan nr 12-15 (załącznik do  
Uchwały Nr XXXX/133/98  
Rady Gminy Ochotnica Dolna  
z dnia 18.05.1998r.)

MIEJSCOWY PLAN ZAGOSPODAROWANIA PRZESTRZENNEGO  
GMINY OCHOTNICA DOLNA skala 1:10 000  
wieś: Ochotnica Górna

