

1900. a. 642

Zeszyt I.

Winn Sam Michałowi Chylińskiemu
Radnemu m. Krakowa
Redaktorowi Czasu
~~ma do seryjnego przesłania~~



13344

musicalia 1 III

Kraków 27/9 1900.

F. Scharley

Wydawnictwo Towarzystwa Przyjaciół muzyki krakowskiej
"HARMONIA."

Początki gry na skrzypcach

ułożył

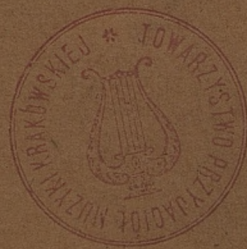
ANTONI SANGER,

Kapelmistrz orkiestry salinarnej w Bochni.

Cena 2 Kor. 40 h.

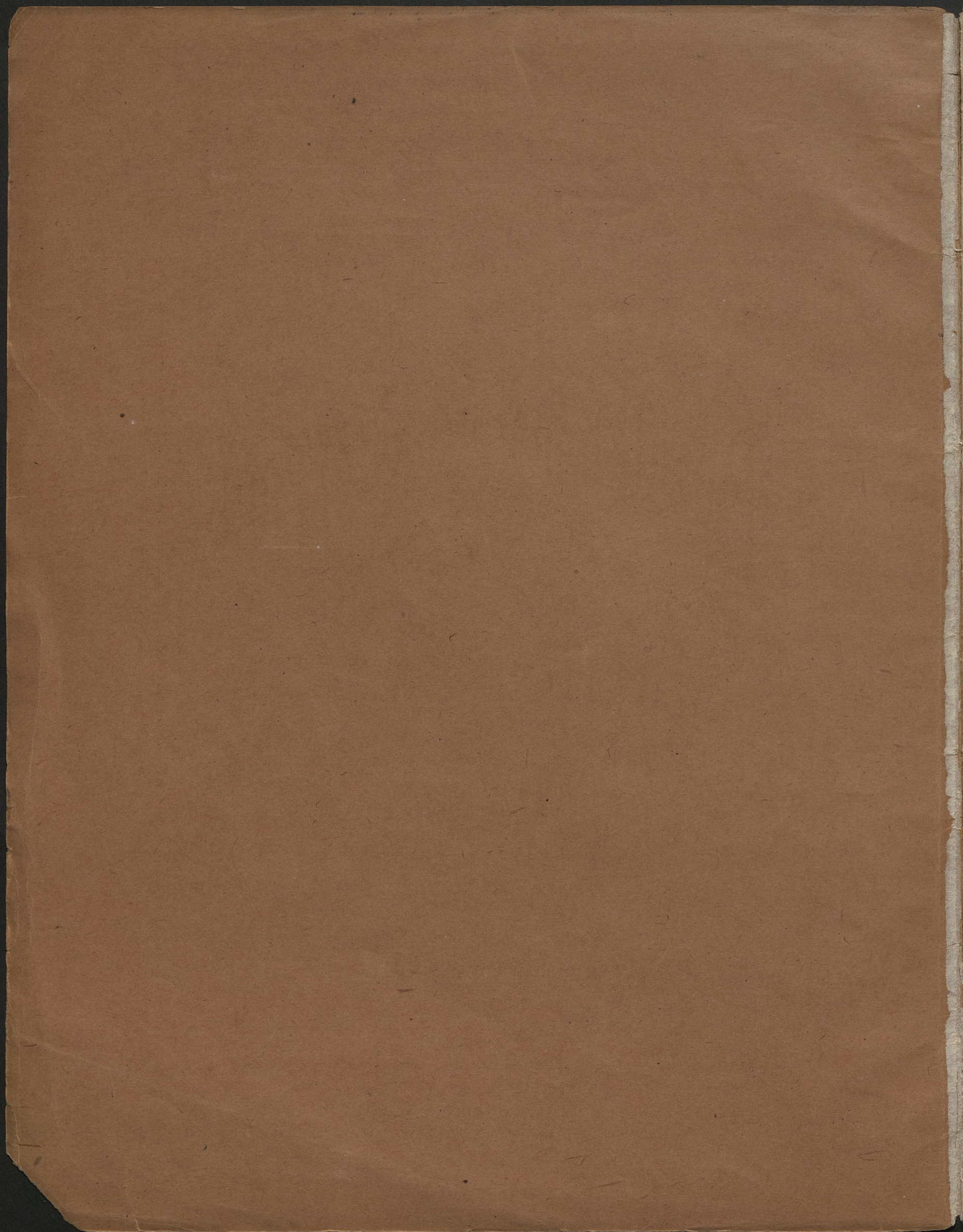
KRAKÓW.

Nakładem Towarzystwa.
Główny skład w księgarni muzycznej.
ANTONIEGO PIWARSKIEGO i Sⁿⁱ



Wit Engelmann & Mühlberg Leipzig
1901.

Noty (skoty) 2669



Zeszyt I.

Wydawnictwo Towarzystwa Przyjaciół muzyki krakowskiej
„HARMONIA.”

Początki gry na skrzypcach

ułożyt

ANTONI SANGER,

Kapelmistrz orkiestry salinarnej w Bochni.

Cena 2 Kor. 40h.

KRAKÓW.

Nakładem Towarzystwa.

Główny skład w księgarni muzycznej.

ANTONIEGO PIWARSKIEGO i S^{KA}

Uwaga.

Gdy uczeń przyswoi sobie należyte trzymanie skrzypiec i nauczy się po-
ciągać smyczkiem, ma grać zrazu na strunach **A** i **D**, na których układ
palców jednaki. Następnie przechodzi do ćwiczeń na strunie **G**, uczy się
łączyć nuty i poczyną posługiwać się czwartym palcem, który jednak i
wśród poprzednich ćwiczeń ma być ponad strunami wyprostowany. Dalsze
ćwiczenia z użyciem znaków chromatycznych w tonacjach dur i mol u-
łożono tak, ażeby uczniowi nie sprawiały trudności.

Po przegraniu niniejszych początków zaleca się dla nabycia wprawy w
pierwszej pozycji:

Mazas, op. 85. — 15 Duos abécédaires

Pleyel, op. 8. — 6 Duos

Dancla, op. 123. Petite école de la mélodie (Skrzypce i fortepian) Zeszyt 1 i 2.

Adolfson, Kłosy. Skarbiec melodyj. Zeszyt I - VI.



Wiadomości wstępne.

Nuty pisze się na pięciu liniach, które się liczy od dołu ku górze. Znak obok umieszczony (na drugiej linii) nazywa się kluczem wiolinowym.



Nazwy nut.

na liniach. między linijami. pod linijami. nad linijami.

O wartości nut i pauz.

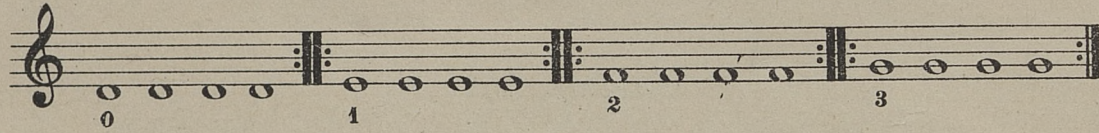
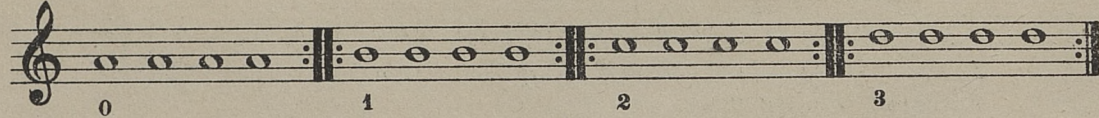
Nuty.						
	Cała	pół	ćwierć	ósemka	szesnastka	trzydziestka dwójka.
Pauzy.						

Zestawienie.

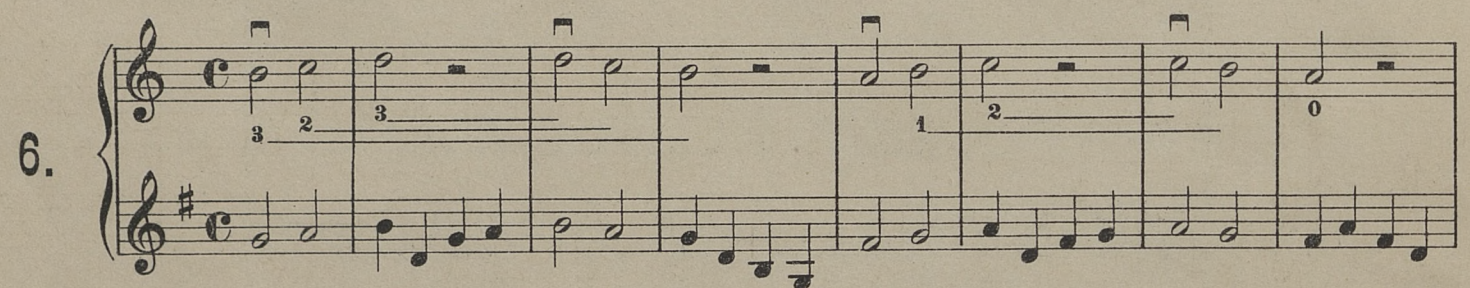
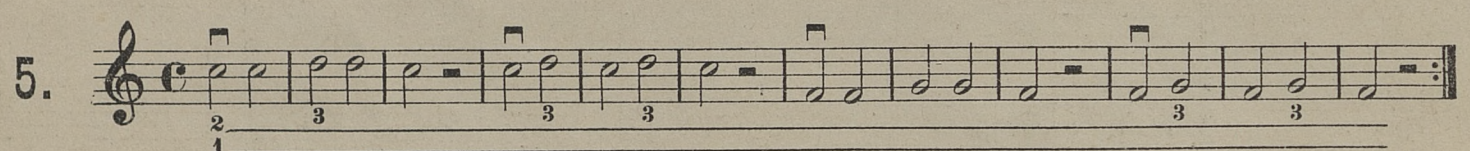
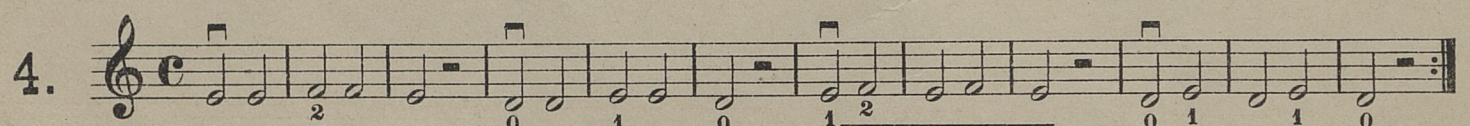
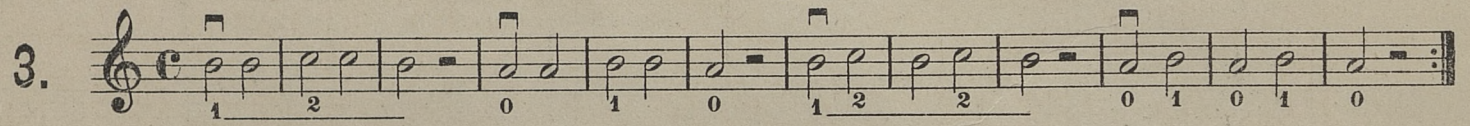
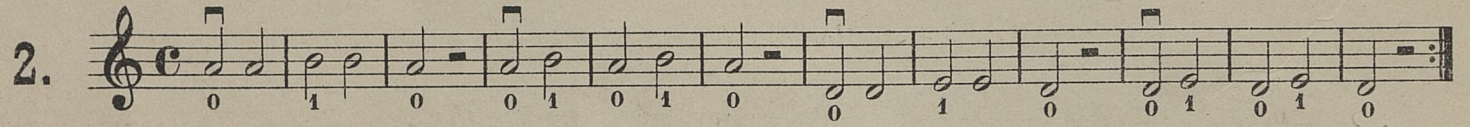
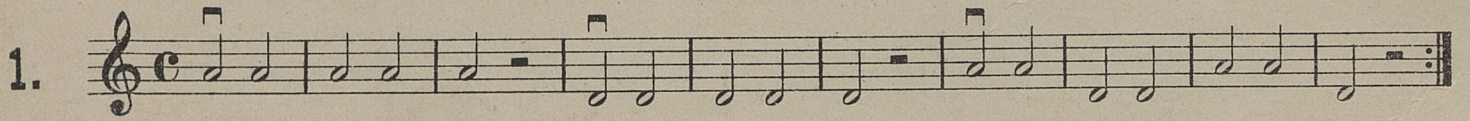
□ Smyczkiem na dół.
V " ku górze.

Ćwiczenia na strunie A i D

w wolnem tempie i całym smyczkiem
|: na pamięć |:



|: z nut |:



10.

Musical score for exercise 10, measures 1-8. Treble clef, C major, common time. Fingerings: 1 3, 2 2 3, 2 3, 2 3, 2 3 4, 0 2, 1 0 1 2, 0 1 2.

Musical score for exercise 10, measures 9-16. Treble clef, C major, common time. Fingerings: 3, 2 3, 2 3, 2, 0, 1 2 0, 1 2 0, 1.

11.

Musical score for exercise 11, measures 1-8. Treble clef, C major, common time. Fingerings: 1 0 1 2 3, 0 1 2 3, 0 1 2 0.

Musical score for exercise 11, measures 9-16. Treble clef, C major, common time. Fingerings: 1 2 3, 0 1 2 0, 1 2 3, 0 1 2, 3 2 0.

12.

Musical score for exercise 12, measures 1-8. Treble clef, C major, common time. Fingerings: 1 2, 1 2, 1 2, 1 2, 1 2, 1 2, 1 2, 1 2.

13.

Musical score for exercise 13, measures 1-8. Treble clef, C major, common time. Fingerings: 3 2 1, 0, 3 0, 0 0, 1 3, 2 0.

14.

15.

16.

Ćwiczenia na strunie G i łączenie nut.

17.

18.

Pieśń ludowa.

19.

środkiem smyczka.

20.

21.

Da Capo al Fine.

Przedtakt.
Allegretto.

22.

23. *zmniejszona kwinta*

24.

25. *Przedtakt.*

Ćwiczenia na strunie E.

26.

27.

Musical score for guitar, measures 1-7. The score is written for a grand staff with a treble clef and a common time signature. The right hand part features a sequence of chords and notes with fingerings: 2 0, 1 2, 0 2, 1 3 2, 0. The left hand part consists of a steady eighth-note accompaniment.

28.
Musical score for guitar, measure 28. It features a treble clef and a common time signature. The notation includes a double bar line with repeat dots, and fingerings 12, 3, 4 are indicated above the notes.

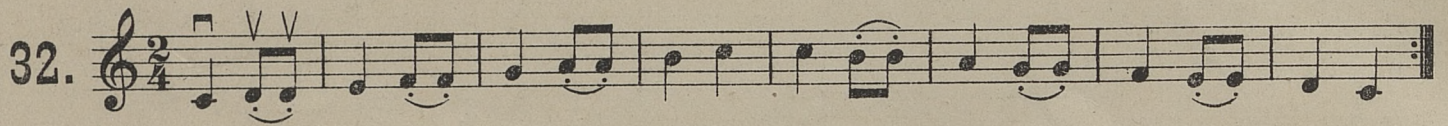
29. *Pieśń ludowa.*
Musical score for guitar, measures 29-35. The score is for a grand staff with a treble clef and a common time signature. The title "Pieśń ludowa." is written above the staff. The right hand part has a melodic line with some rests, while the left hand provides a rhythmic accompaniment.

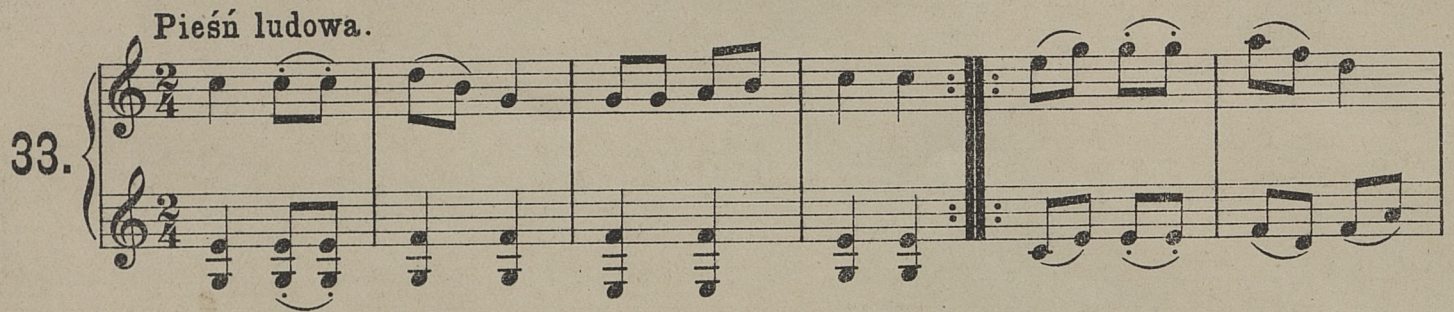
Musical score for guitar, measures 36-42. The score is for a grand staff with a treble clef and a common time signature. The right hand part continues the melodic line from the previous section, and the left hand provides accompaniment.

30. *zmniejszona kwinta*
Musical score for guitar, measure 30. It features a treble clef and a common time signature. The title "zmniejszona kwinta" is written above the staff. The notation shows a sequence of notes with a double bar line and repeat dots at the end.

31. *ff*
Musical score for guitar, measures 31-37. The score is for a grand staff with a treble clef and a common time signature. The dynamic marking "ff" is present. The right hand part has a melodic line with slurs, and the left hand provides accompaniment.

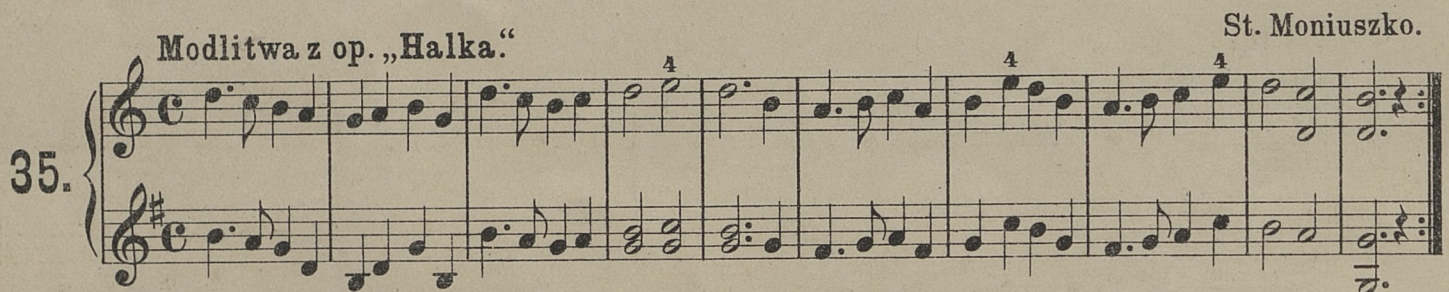
Musical score for guitar, measures 38-44. The score is for a grand staff with a treble clef and a common time signature. The right hand part continues the melodic line, and the left hand provides accompaniment.

32. 

33. *Pieśń ludowa.* 



34. *Ćwiczenia z użyciem czwartego palca.* 

35. *Modlitwa z op. „Halka.“* *St. Moniuszko.* 

36. 

37. *Kolenda.* 

Kolenda.

38.

39.

Pieśń ludowa.

40.

Pieśń ludowa.

41.

uczeń

42.

Pieśń ludowa. (środkiem smyczka.)

43.

Ćwiczenia z chromatycznymi znakami.

44.

45. G dur gama.

46. Kolenda.

47.

48. Duet. Allegretto. J. Pleyel.

49.

12 3 45 6 123 456 1 2 3 4 5 6 123 456

Zwróć w niebo Twe oczy.

50. *uczeń*
p uczeń

51. *p*

52. D dur gama.

Pieśń ludowa.
Moderato.

53. *uczeń*
uczeń

54.

55. *Marciale.*
uczeń

56. *Pieśń ludowa.*

57. *a b h c c h b a d e s e f e e s d*

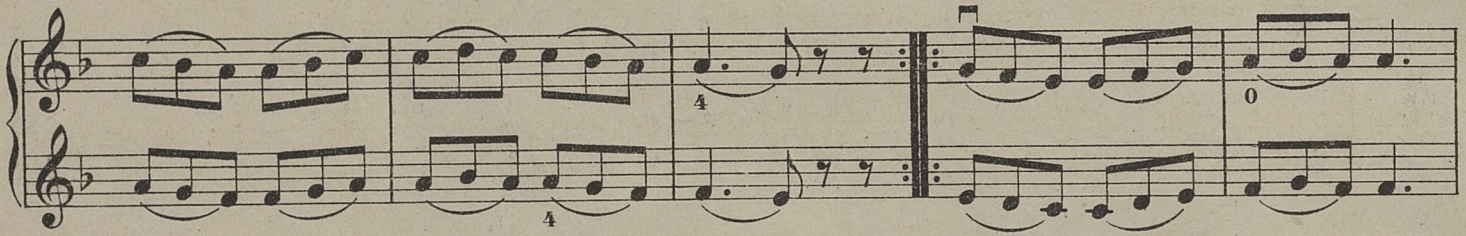
F dur gama.

58. 

Allegro.

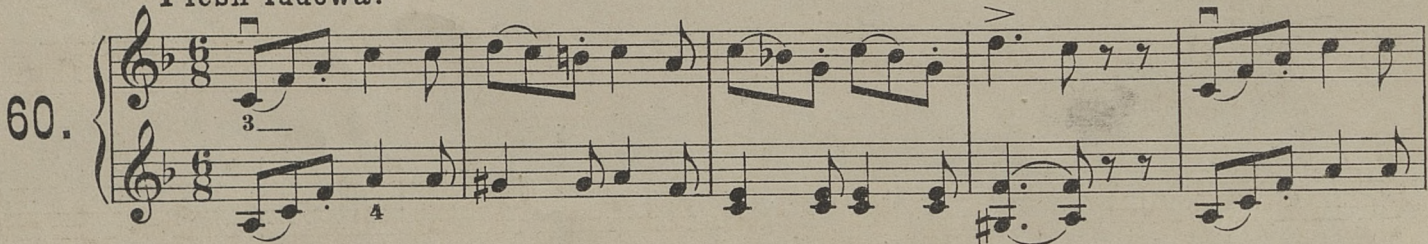
Czerny.

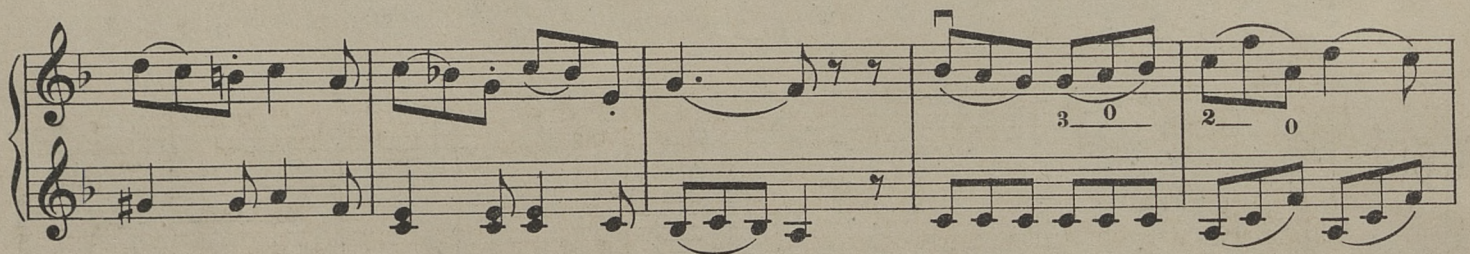
59. 

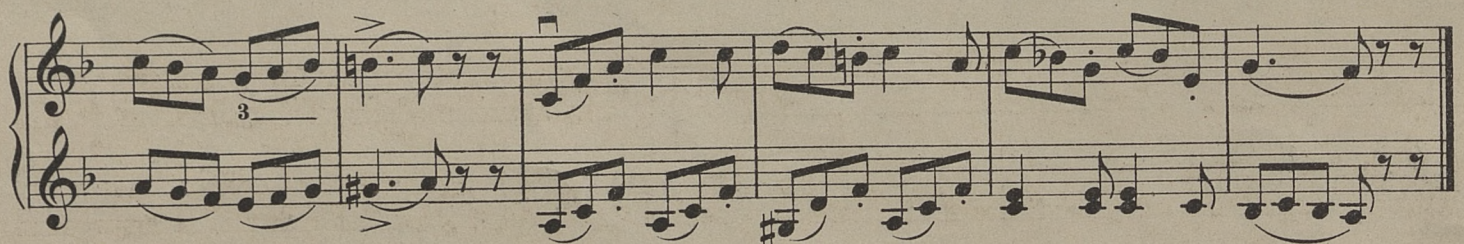





Pieśń ludowa.

60. 






D moll gama.

61. 

Dumka. uczeń

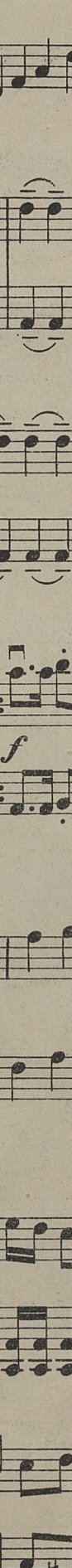
62. 

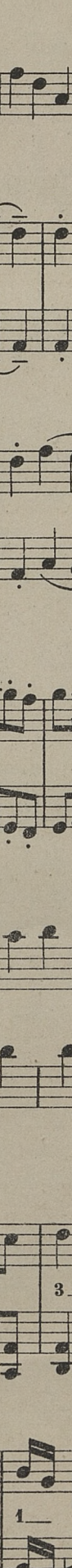


Pieśń ludowa.

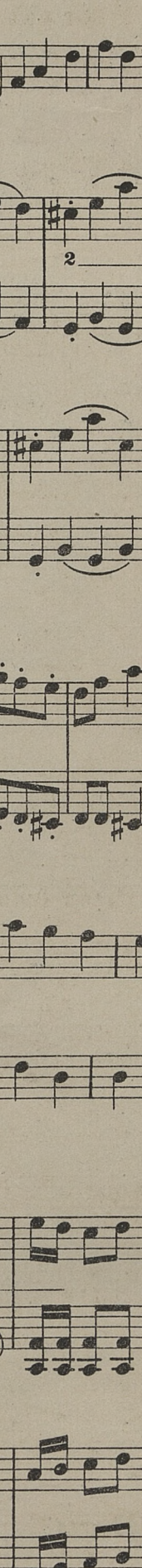
63. 

B dur gama.

64. 



Pieśń ludowa.

65. 



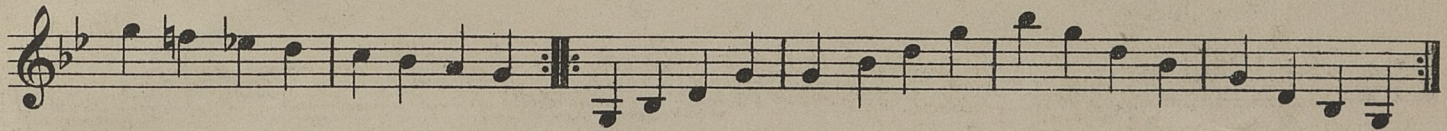
Da Capo al Fine.

Duet.
Presto.

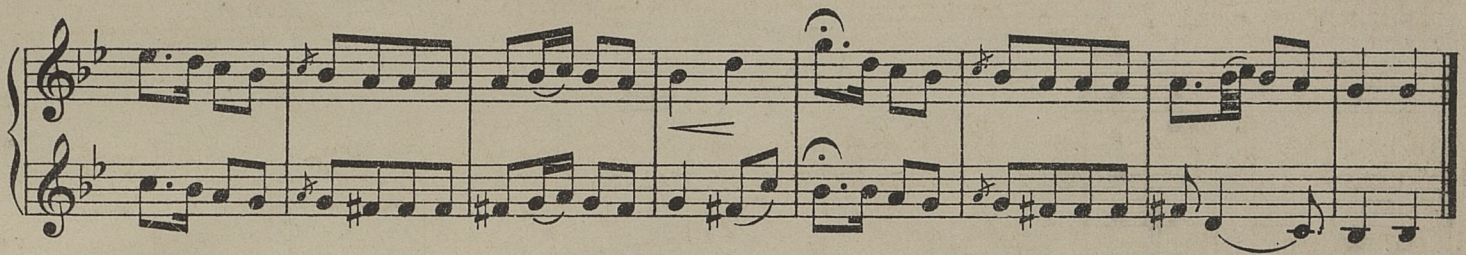
Gebauer.

66.

67.



68. **Pieśń ludowa.**
użeń
p *użeń* *mf*



69. **Es dur gama.**

70. **Marciale.**
f




71. C moll gama.

72. Pieśń ludowa.

73. As dur gama.

74. Chopin.

F moll gama.

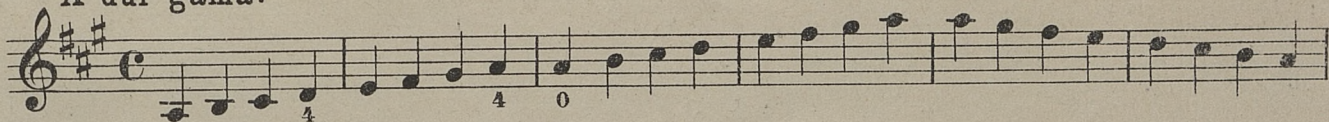
75. 

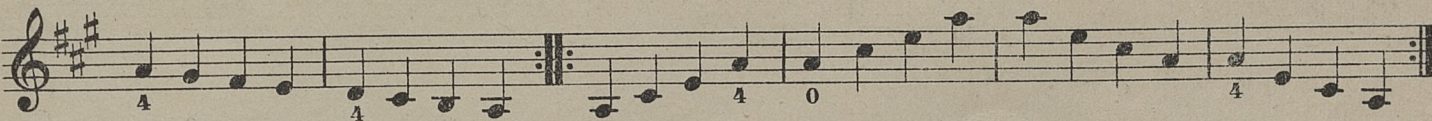
Pieśń ludowa.

76. 



A dur gama.

77. 



Duett.


Allegro.

Gebauer.

78. 

Da Capo al Fine.

E dur gama.

79. 

Allegro.

St. Moniuszko.

80.

81. E moll gama.

82. Pieśń ludowa.

Andante.

83.

A moll gama.

84.

Andante.

St. Moniuszko.

85.



